

問い合わせ先：
総合政策局建設統計室 田中、竹中
TEL. 03-5253-8111(内 28602、28631)

平成25年10月の住宅着工の動向について

- ・ 10月の住宅着工戸数は、90,226戸（前年同月比7.1%増）、季節調整済年率換算値で103.7万戸（前月比0.7%減）。
- ・ 利用関係別にみると、持家、貸家が前年同月比で増加となった。このようなことから、住宅着工の動向については、リーマンショックを受けた大幅な下落（平成21年度）以降、緩やかな持ち直しの傾向が続いてきたが、このところ、消費マインドの改善等もあり、堅調に推移している。
- ・ 今後の先行きについては、雇用・所得環境の推移、東日本大震災からの復興状況、建設労働者の需給状況、住宅ローン金利の動向等を引き続き慎重に見極める必要がある。

（持家）

前年同月比では14か月連続の増加（前年同月比17.6%増、季節調整値の前月比5.7%増）。

（貸家）

前年同月比では8か月連続の増加（前年同月比3.3%増、季節調整値の前月比1.0%増）。

（分譲住宅）

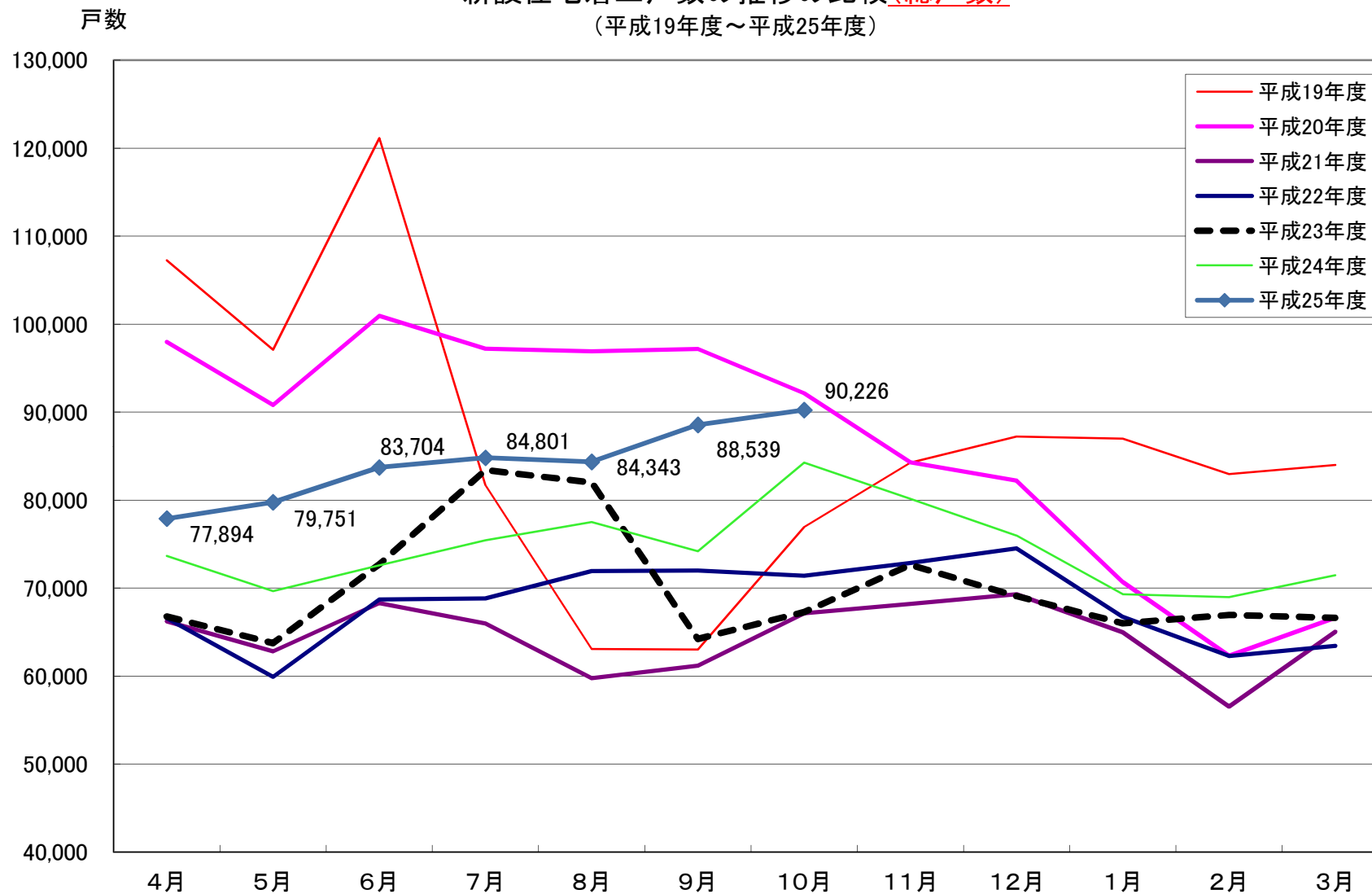
前年同月比では6か月ぶりの減少（前年同月比2.7%減、季節調整値の前月比17.6%減）。

（分譲マンション）

前年同月比では6か月ぶりの減少（前年同月比17.7%減）。

新設住宅着工戸数の推移の比較(総戸数)
(平成19年度～平成25年度)

総合政策局建設統計室

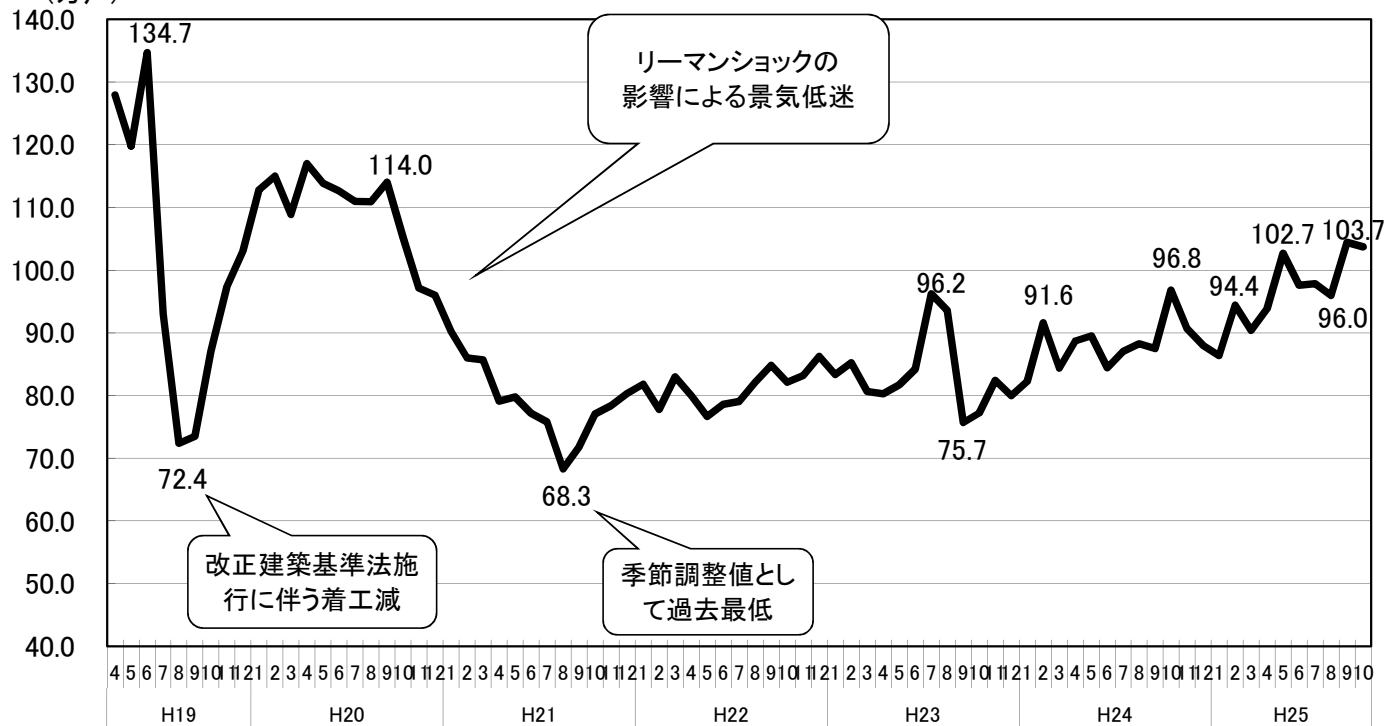


季節調整済年率換算値の推移

総合政策局建設統計室

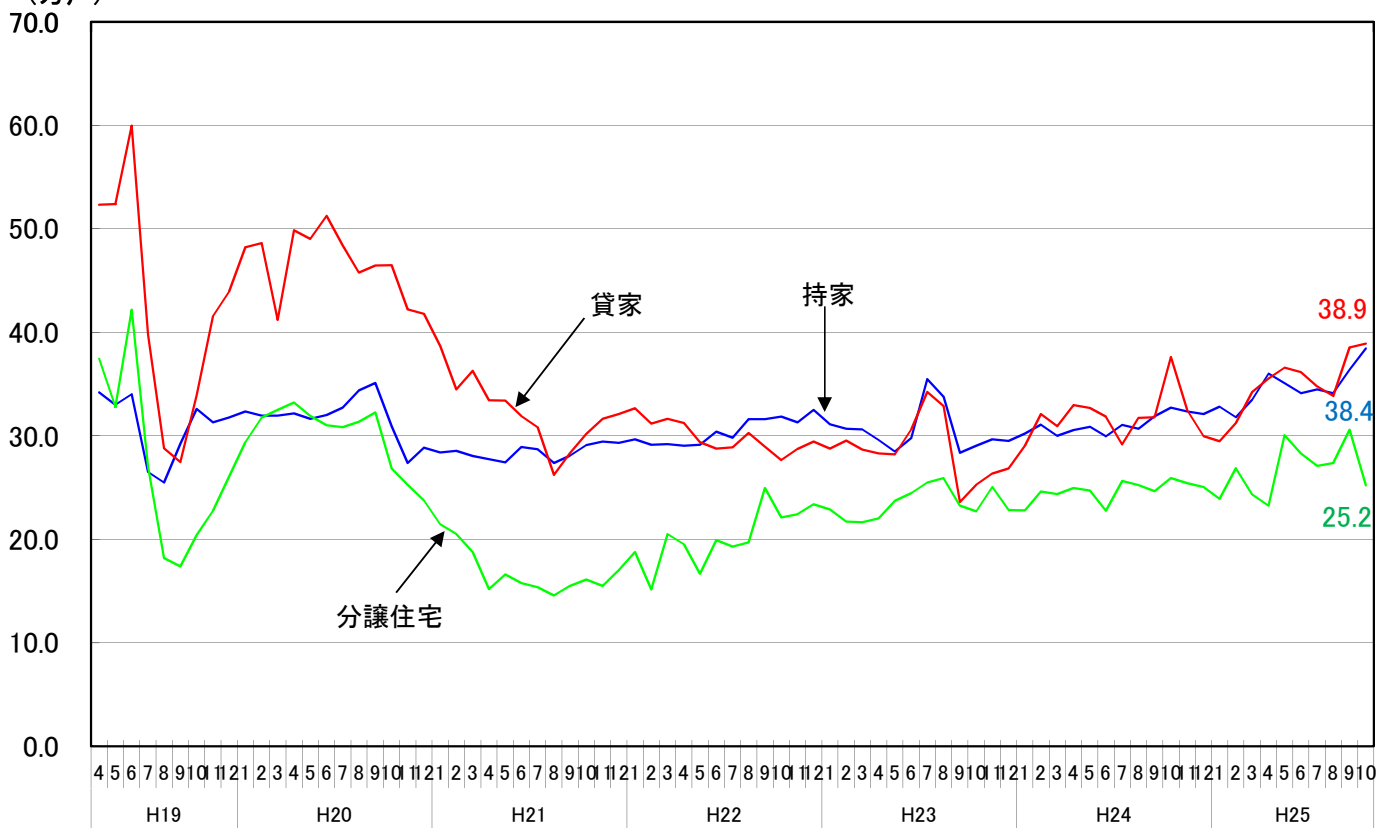
<総戸数>

(万戸)



<利用関係別>

(万戸)



季節調整済年率換算値(単位: 万戸)

年	月	総戸数	持家	貸家	分譲住宅	
H19	4	128.0	34.2	52.3	37.4	
	5	119.8	33.0	52.4	32.8	
	6	134.7	34.0	60.0	42.2	
	7	93.0	26.5	39.8	27.0	
	8	72.4	25.5	28.8	18.2	
	9	73.5	29.2	27.5	17.4	
	10	87.0	32.6	33.9	20.4	
	11	97.4	31.3	41.6	22.8	
	12	103.0	31.7	43.9	26.0	
	H20	1	112.8	32.3	48.2	29.4
		2	115.0	31.9	48.6	31.8
		3	108.9	32.0	41.2	32.5
4		117.0	32.2	49.8	33.2	
5		113.9	31.6	49.0	31.9	
6		112.7	32.0	51.2	31.0	
7		111.0	32.7	48.4	30.8	
8		110.9	34.4	45.8	31.4	
9		114.0	35.1	46.4	32.3	
10		105.2	30.9	46.5	26.8	
11		97.1	27.4	42.2	25.3	
12		96.0	28.9	41.8	23.7	
H21	1	90.2	28.4	38.7	21.4	
	2	86.0	28.5	34.5	20.5	
	3	85.7	28.1	36.3	18.8	
	4	79.1	27.8	33.4	15.2	
	5	79.8	27.4	33.4	16.6	
	6	77.1	28.9	31.9	15.8	
	7	75.8	28.7	30.8	15.4	
	8	68.3	27.4	26.2	14.6	
	9	71.8	28.1	28.3	15.5	
	10	77.1	29.1	30.2	16.1	
	11	78.4	29.4	31.6	15.5	
	12	80.3	29.3	32.1	17.0	
H22	1	81.8	29.7	32.6	18.8	
	2	77.8	29.1	31.2	15.2	
	3	83.0	29.2	31.6	20.5	
	4	80.0	29.0	31.2	19.5	
	5	76.6	29.1	29.4	16.7	
	6	78.6	30.4	28.8	19.9	
	7	79.0	29.8	28.9	19.3	
	8	82.1	31.6	30.3	19.7	
	9	84.8	31.6	29.0	24.9	
	10	82.1	31.8	27.7	22.1	
	11	83.2	31.3	28.7	22.4	
	12	86.2	32.5	29.4	23.4	
H23	1	83.3	31.1	28.8	22.9	
	2	85.2	30.7	29.5	21.7	
	3	80.6	30.6	28.7	21.7	
	4	80.3	29.6	28.3	22.0	
	5	81.7	28.5	28.2	23.7	
	6	84.2	29.8	30.6	24.5	
	7	96.2	35.5	34.2	25.5	
	8	93.5	33.8	32.9	25.9	
	9	75.7	28.4	23.6	23.3	
	10	77.2	29.1	25.3	22.7	
	11	82.4	29.7	26.3	25.0	
	12	80.0	29.5	26.8	22.8	
H24	1	82.3	30.2	29.0	22.8	
	2	91.6	31.1	32.1	24.6	
	3	84.4	30.0	30.9	24.4	
	4	88.7	30.5	33.0	25.0	
	5	89.5	30.9	32.7	24.7	
	6	84.4	29.9	31.8	22.8	
	7	87.0	31.0	29.1	25.6	
	8	88.2	30.7	31.7	25.2	
	9	87.5	31.9	31.8	24.6	
	10	96.8	32.7	37.6	25.9	
	11	90.6	32.4	32.5	25.4	
	12	88.0	32.1	30.0	25.0	
H25	1	86.3	32.8	29.5	23.9	
	2	94.4	31.8	31.2	26.9	
	3	90.4	33.5	34.2	24.4	
	4	93.9	36.0	35.5	23.3	
	5	102.7	35.1	36.6	30.1	
	6	97.6	34.1	36.2	28.3	
	7	97.9	34.5	34.8	27.1	
	8	96.0	34.1	33.8	27.4	
	9	104.4	36.4	38.5	30.6	
	10	103.7	38.4	38.9	25.2	

関 連 経 済 指 標

			平成22年度	平成23年度	平成24年度	平成24年 7-9月	平成24年 10-12月	平成25年 1-3月	平成25年 4-6月	平成25年 7月	平成25年 8月	平成25年 9月	平成25年 10月
雇用・所得	完全失業率	季節調整値・%	5.0	4.5	4.3	4.3	4.2	4.2	4.0	3.8	4.1	4.0	-
	有効求人倍率	季節調整値・倍	0.56	0.68	0.82	0.81	0.82	0.85	0.90	0.94	0.95	0.95	-
	賃金指数(定期給与(名目))	前年同期比	0.2	△ 0.3	△ 0.3	△ 0.3	△ 0.4	△ 0.9	△ 0.4	△ 0.7	△ 0.4	△ 0.4	-
	賃金指数(現金給与総額(実質))	前年同期比	1.1	△ 0.2	△ 0.5	△ 0.3	△ 0.9	0.1	0.5	△ 1.0	△ 2.0	△ 1.5	-
金融	金融機関の貸出態度判断DI(不動産業)	「緩い」-「厳しい」・ %ポイント	△ 9	△ 2	1	△ 2	1	1	4	-	-	4	-
	金融機関の貸出態度判断DI(建設業)	「緩い」-「厳しい」・ %ポイント	△ 3	2	5	4	5	5	7	-	-	7	-
住宅市場	マンション販売在庫数(首都圏)	戸数	4,716	5,125	4,327	4,543	5,347	4,327	4,221	4,247	4,130	4,011	3,771
	マンション販売在庫数(近畿圏)	戸数	3,311	2,917	2,075	2,690	2,757	2,075	1,745	1,647	1,715	2,019	1,786

全体	名目成長率(国内総生産(名目))	季節調整値・前期比	1.3	△ 1.4	0.3	△ 1.2	0.2	0.7	1.1	-	-	0.4	-
	実質成長率(国内総生産(実質))	季節調整値・前期比	3.4	0.3	1.2	△ 0.9	0.1	1.1	0.9	-	-	0.5	-
企業活動	鉱工業生産指数(生産)	季節調整値・前期比	8.8	△ 0.7	△ 2.9	△ 3.2	△ 1.9	0.6	1.5	3.4	△ 0.9	1.3	-
	企業倒産件数	前年同期比	△ 10.6	△ 0.5	△ 6.3	△ 4.9	△ 0.7	△ 14.1	△ 1.1	1.0	△ 7.3	△ 4.1	△ 4.5
	企業倒産件数(不動産業)	前年同期比	△ 20.1	△ 4.6	0.9	7.8	△ 4.9	△ 12.5	△ 31.0	△ 48.6	55.0	△ 7.7	20.8
	企業倒産件数(建設業)	前年同期比	△ 7.5	△ 1.8	△ 12.9	△ 5.4	△ 14.6	△ 13.9	△ 6.0	△ 7.6	△ 33.7	△ 15.7	△ 1.9
設備投資	機械受注(船舶・電力を除く民需)	季節調整値・前期比	9.1	6.2	△ 3.0	△ 1.3	△ 0.8	0.0	6.8	0.0	5.4	△ 2.1	-

- (注) 1. 金融機関の貸出態度判断DIは、四半期毎の調査結果により、年度は年度末月、四半期は期末月の調査結果を掲載。
2. マンション販売在庫数の年度は年度末在庫戸数、四半期は期末在庫戸数を掲載。
3. 国内総生産(GDP)は、平成25年7~9月期四半期別GDP速報(1次速報値)による。
4. 企業倒産件数は、帝国データバンク「全国企業倒産集計」による。