

平成25年10月の建設工事受注動態統計調査(大手50社調査)結果

民間工事は、製造業、鉱業、採石業、砂利採取業、建設業、卸売業、小売業等が減少したが、不動産業、サービス業、情報通信業等が増加したため、対前年同月比67.0%増加し、7ヶ月連続で増加した。

総計は、前年同月比61.1%増加し、7ヶ月連続で増加した。

1. 受注総額

- ① 10月の受注総額は1兆119億円。
- ② 対前年同月比は、61.1%増であり、7ヶ月連続の増加。
- ③ 国内は、公共工事、民間工事ともに増加した。国内計は9,688億円（対前年同月比60.7%増、7ヶ月連続の増加）。

2. 民間

- ① 10月の民間工事は7,241億円（対前年同月比67.0%増、7ヶ月連続の増加）
 - ・ 製造業（同13.5%減）、非製造業（同94.7%増）
 - ・ 発注者別では、不動産業、サービス業、情報通信業等が増加し、製造業、鉱業、採石業、砂利採取業、建設業、卸売業、小売業等が減少した。
 - ・ 工事種類別では、建築、土木ともに増加した。事務所・庁舎、医療・福祉施設、店舗等が増加し、倉庫・流通施設、電線路、鉄道等が減少した。

3. 公共

- ① 10月の公共工事は2,075億円（対前年同月比56.1%増、7ヶ月連続の増加）
- ② 国の機関、地方の機関ともに増加した。
 - ・ 国の機関（同36.7%増、3ヶ月連続の増加）、地方の機関（同104.3%増、4ヶ月連続の増加）
 - ・ 発注者別では、国の機関は、国、独立行政法人が増加し、政府関連企業等が減少した。地方の機関は、地方その他が減少し、それ以外が増加した。
 - ・ 工事種類別では、建築、土木ともに増加した。土地造成、道路、住宅等が増加し、港湾・空港、事務所・庁舎、医療・福祉施設等が減少した。

4. 海外

- ① 10月の海外工事は431億円（対前年同月比70.7%増、2ヶ月ぶりの増加）

※1 平成20年4月より日本標準産業分類が改訂されたため、民間の発注者分類の名称を変更しました。
・ 鉱業、建設業 → 鉱業、採石業、砂利採取業、建設業 ・ 運輸業 → 運輸業、郵便業
・ 卸売・小売業 → 卸売業、小売業 ・ 金融・保険業 → 金融業、保険業

※2 海外工事の受注額には、現地法人分は含まない。

※3 施工都道府県別受注高を、平成22年12月分からP.3に追加しました。
(施工ブロック別受注高、施工都道府県別受注高は、国内計からその他(駐留軍・外国公館と小口工事)を除いたものです。)

建設工事受注動態統計調査（大手50社調査） 時系列表

（上段：実額 百万円 下段：前年同期比 %）

年 度	平成 22 年度 平成 23 年度 平成 24 年度	建設工事受注額										海外	建築	土木	施工高	未消化 工事高	持ち 手 数	
		総計	国内計					公共機関										その他
			小計	民間 製造業	民間 非製造業	小計	国の機関	地方の機関										
		10,068,475 ▲ 5.2	9,554,775 ▲ 4.9	6,980,213 ▲ 2.6	1,213,889 1.8	5,766,324 ▲ 3.5	2,028,050 ▲ 12.1	1,246,512 ▲ 18.7	781,538 0.9	546,512 ▲ 5.0	513,701 ▲ 9.1	7,119,461 ▲ 2.0	2,949,014 ▲ 12.0	10,398,524 ▲ 14.3	11,404,739 0.2			
		10,782,855 7.1	10,195,884 6.7	7,236,702 3.7	1,568,267 29.2	5,668,436 ▲ 1.7	2,488,377 22.7	1,403,924 12.6	1,084,452 38.8	470,805 ▲ 13.9	586,971 14.3	7,361,676 3.4	3,421,179 16.0	10,786,925 3.7	11,780,272 3.3			
		11,044,725 2.4	10,528,394 3.3	7,425,835 2.6	1,489,492 ▲ 5.0	5,936,344 4.7	2,621,282 5.3	1,612,894 14.9	1,008,388 ▲ 7.0	481,277 2.2	516,331 ▲ 12.0	7,579,098 3.0	3,465,627 1.3	11,121,742 3.1	11,775,429 ▲ 0.9			
四 半 期	24 年 7- 9 月	2,761,499 6.3	2,633,667 4.3	1,814,480 0.9	361,488 ▲ 18.9	1,452,991 7.4	686,561 11.7	428,363 82.9	258,198 ▲ 32.1	132,626 16.9	127,832 76.2	1,895,930 8.9	865,569 0.9	2,763,921 5.3	11,553,795 3.3			
	10-12	2,505,742 ▲ 2.7	2,385,092 ▲ 0.0	1,712,924 3.1	374,496 ▲ 6.6	1,338,429 6.2	553,827 ▲ 7.3	334,671 16.8	219,156 ▲ 29.5	118,341 ▲ 6.2	120,650 ▲ 36.1	1,800,678 2.7	705,064 ▲ 14.0	2,812,400 7.7	11,314,635 1.0			
	25 年 1- 3 月	3,649,306 1.2	3,440,282 0.6	2,387,304 1.2	405,901 1.2	1,981,403 1.2	933,631 0.2	625,753 ▲ 7.6	307,879 21.0	119,347 ▲ 6.5	209,025 12.5	2,407,814 ▲ 3.3	1,241,492 11.5	3,156,844 0.4	11,775,429 ▲ 0.0			
	4- 6	2,490,780 17.0	2,363,148 14.2	1,715,819 13.5	310,642 ▲ 10.6	1,405,177 20.8	530,904 18.7	353,171 57.6	177,733 ▲ 20.4	116,425 4.9	127,632 117.0	1,686,978 14.4	803,802 23.0	2,572,898 7.7	11,826,081 2.5			
	7- 9	4,107,533 48.7	3,923,875 49.0	2,914,498 60.6	423,556 17.2	2,490,942 71.4	891,591 29.9	503,214 17.5	388,376 50.4	117,787 ▲ 11.2	183,658 43.7	3,061,579 61.5	1,045,954 20.8	3,073,725 11.2	13,134,106 13.7			
次	24 年 10 月	628,261 ▲ 13.8	602,993 ▲ 14.7	433,671 ▲ 2.0	111,252 3.1	322,419 ▲ 3.6	132,935 ▲ 39.7	94,802 22.3	38,133 ▲ 73.3	36,387 ▲ 17.3	25,269 13.6	434,109 ▲ 1.9	194,152 ▲ 32.2	738,312 7.5	11,451,340 1.0	12.5		
	11	795,141 ▲ 2.1	755,933 4.7	561,236 7.9	114,328 ▲ 3.0	446,907 11.1	155,510 ▲ 2.0	75,829 ▲ 25.4	79,681 39.7	39,187 ▲ 9.1	39,209 ▲ 56.6	577,944 ▲ 0.5	217,197 ▲ 6.1	895,151 9.1	11,365,200 0.3	12.4		
	12	1,082,339 4.8	1,026,167 7.3	718,018 2.7	148,915 ▲ 15.0	569,102 8.7	265,382 21.5	164,040 52.7	101,342 ▲ 8.6	42,767 9.3	56,172 ▲ 26.4	788,624 8.0	293,715 ▲ 2.9	1,178,937 6.9	11,314,635 1.0	12.2		
	25 年 1 月	717,554 ▲ 3.7	696,765 ▲ 1.2	493,389 ▲ 1.1	91,375 ▲ 2.0	402,014 ▲ 0.9	171,108 ▲ 0.9	104,613 ▲ 23.1	66,494 81.2	32,269 ▲ 3.0	20,789 ▲ 47.8	497,376 ▲ 5.1	220,178 ▲ 0.3	749,471 7.0	11,306,885 0.3	12.2		
	2	997,387 16.3	951,405 15.6	639,418 18.7	102,799 ▲ 2.7	536,619 23.9	272,518 11.6	182,736 4.7	89,782 29.0	39,469 ▲ 2.4	45,981 34.0	663,094 16.4	334,293 16.1	1,084,904 20.1	11,222,071 ▲ 0.3	11.9		
	3	1,934,365 ▲ 3.4	1,792,111 ▲ 5.2	1,254,497 ▲ 5.1	211,727 4.8	1,042,770 ▲ 6.9	490,006 ▲ 4.8	338,404 ▲ 7.7	151,602 2.3	47,609 ▲ 11.8	142,255 27.4	1,247,344 ▲ 10.8	687,021 13.7	1,322,469 ▲ 14.1	11,775,429 ▲ 0.0	12.7		
	4	656,991 2.0	647,335 3.6	486,960 3.2	86,552 ▲ 20.0	400,408 10.1	123,779 11.5	98,601 26.3	25,178 ▲ 23.4	36,596 ▲ 12.5	9,656 ▲ 50.3	448,879 ▲ 1.9	208,112 11.5	702,500 10.8	11,846,419 0.6	12.7		
	5	778,053 26.0	751,165 26.7	542,310 26.6	110,893 15.5	431,418 29.8	173,803 32.7	111,561 126.4	62,241 ▲ 23.8	35,052 4.0	26,888 9.5	568,003 36.2	210,050 4.8	808,983 4.9	11,827,263 1.7	12.6		
	6	1,055,737 21.9	964,648 13.3	686,548 12.4	113,197 ▲ 21.0	573,351 22.7	233,323 13.6	143,009 47.8	90,314 ▲ 16.8	44,777 26.4	91,089 512.8	670,097 11.7	385,640 44.8	1,061,415 7.9	11,826,081 2.5	12.6		
	7	851,352 13.7	750,916 1.5	523,815 1.6	92,614 ▲ 11.2	431,201 4.9	188,072 4.0	105,463 ▲ 6.1	82,609 20.5	39,029 ▲ 9.2	100,436 976.4	600,801 16.4	250,551 7.7	763,346 15.6	12,069,771 3.7	12.7		
8	1,001,415 21.4	974,034 21.5	661,041 23.0	104,432 1.3	556,608 28.2	278,277 23.9	168,407 19.9	109,870 30.5	109,870 ▲ 13.3	27,381 20.2	679,050 25.2	322,365 14.2	1,046,359 12.6	12,023,925 4.3	12.5			
9	2,254,766 89.8	2,198,925 101.3	1,729,642 127.1	226,510 47.0	1,503,132 147.4	425,242 51.3	229,344 30.6	195,897 85.8	44,041 ▲ 11.2	55,840 ▲ 41.7	1,781,728 112.8	473,037 34.9	1,264,020 7.6	13,134,106 13.7	13.6			
10	1,011,948 61.1	968,813 60.7	724,097 67.0	96,266 ▲ 13.5	627,830 94.7	207,469 56.1	129,568 36.7	77,902 104.3	37,246 2.4	43,135 70.7	715,724 64.9	296,224 52.6	—	—	—			
累 計	H25. 4 ~ 25. 10	7,610,261 37.9	7,255,836 36.7	5,354,413 42.4	830,464 1.2	4,523,949 53.9	1,629,965 28.7	985,954 31.9	644,011 24.0	271,458 ▲ 3.0	354,425 67.2	5,464,281 43.6	2,145,980 25.3	—	—	—		

建設工事受注動態統計調査（大手50社調査） 結果表

1. 受注高（平成 25年 10月分）

（単位：百万円，％）

工事種類別	建											土					木					合計	前年同月比
	事務所 庁舎	宿泊 施設	店舗	工場 発電所	倉庫 通 施設	住宅	教育 研究 文化施設	医療 福祉施設	娯楽 施設	その他	計	治山 治水	鉄道	上水道 下水道	土地造成	港湾 空港	道路	電線路	その他	計			
民間 等 業	製造業	6,766	52	1,898	68,544	2,208	662	▲ 7,240	215	226	4,316	77,647	168	6	236	1,115	396	23	89	16,587	18,619	96,266	▲ 13.5
	農林漁業	0	1	2	38	75	0	0	1	5	40	163	0	0	0	0	0	0	0	5	5	168	▲ 91.3
	鉱業、採石業、砂利採取業、建築業	892	109	69	893	75	157	18	6	▲ 98	213	2,333	87	22	0	5	7	5	539	1,156	1,821	4,154	▲ 45.9
	電気・ガス・熱供給・水道業	2,541	0	14	4,661	172	18	13	6	0	450	7,875	830	0	0	1,037	93	13	1,421	13,654	17,047	24,922	32.4
	運輸業、郵便業	12,521	1,221	1,606	340	1,924	34	90	0	42	4,620	22,399	401	16,682	14	347	163	864	16	730	19,217	41,617	13.7
	情報通信業	12,971	1	319	151	7	32	13	0	9	7,827	21,330	0	2	0	0	0	8,564	2,805	11,371	32,701	24.2	
	卸売業、小売業	4,474	559	6,811	1,934	1,492	1,291	369	96	14	800	17,842	0	3	0	83	0	86	1	334	507	18,349	▲ 12.2
	金融業、保険業	16,990	69	785	3	6	353	818	5	54	1,315	20,398	0	0	0	0	14	0	676	690	21,088	5.5	
	不動産業	111,506	1,262	31,672	435	338	91,393	12,490	2,621	379	3,009	255,105	0	0	0	230	46	22	0	3,266	3,564	258,669	145.2
	サービス業	46,320	8,694	1,082	854	75	3,994	31,882	91,099	2,239	12,858	199,096	0	20	2	4,577	5	18	474	15,223	20,320	219,417	184.5
その他	699	7	345	686	61	2,455	169	430	▲ 4	1,182	6,030	0	111	0	22	2	6	45	529	716	6,746	▲ 10.6	
小計	208,915	11,923	42,705	9,994	4,224	99,729	45,862	94,264	2,639	32,314	552,571	1,318	16,840	16	6,301	316	1,028	11,061	38,379	75,259	627,830	94.7	
計	215,681	11,975	44,603	78,538	6,432	100,391	38,622	94,479	2,866	36,630	630,218	1,485	16,846	253	7,417	711	1,051	11,150	54,966	93,878	724,097	67.0	
公共 機 関	国	2,691	0	0	180	1,696	0	168	▲ 1	0	2,977	7,711	5,232	0	219	888	8,025	22,602	1,522	13,175	51,663	59,374	27.3
	独立行政法人	0	0	1	0	0	9,442	14,238	1,003	0	103	24,788	0	5,497	0	10,739	0	1,311	0	477	18,023	42,811	160.1
	政府関連企業等	752	7	1	0	0	0	3,646	5,003	812	236	10,458	3	0	78	101	458	14,969	116	1,198	16,924	27,382	▲ 13.6
	小計	3,444	7	2	180	1,696	9,442	18,051	6,006	812	3,317	42,958	5,235	5,497	297	11,728	8,482	38,883	1,638	14,850	86,610	129,568	36.7
	都道府県	1,674	0	0	0	2	7	2,503	210	143	77	4,617	8,857	0	363	775	1,424	9,611	188	3,683	24,900	29,517	—
	市区町村	223	0	0	5,473	234	341	1,961	1,891	123	582	10,827	102	4	2,081	9,464	239	2,012	260	4,181	18,343	29,170	5.0
	地方	2	0	0	1	0	0	5	53	1	45	107	191	1,581	12,742	28	115	113	8	1,620	16,398	16,505	61.0
	の	536	0	4	6	0	12	71	1,390	0	7	2,027	0	0	45	561	2	12	26	37	683	2,710	▲ 79.4
	機	2,435	0	4	5,480	236	360	4,540	3,544	267	710	17,578	9,150	1,584	15,232	10,828	1,780	11,748	481	9,521	60,324	77,902	104.3
	小計	5,879	8	6	5,661	1,932	9,802	22,592	9,550	1,079	4,028	60,535	14,385	7,081	15,529	22,556	10,262	50,631	2,119	24,371	146,934	207,469	56.1
駐留軍・外国公館	5	0	0	0	0	2,355	0	65	0	36	2,461	0	0	0	0	0	0	0	1,896	1,896	4,356	670.9	
小口工事											6,838										26,052	32,890	▲ 8.2
国内	221,565	11,982	44,609	84,199	8,364	112,548	61,214	104,094	3,945	40,694	700,052	15,870	23,927	15,782	29,973	10,973	51,682	13,270	81,233	268,760	968,813	60.7	
前年同月比	145.7	229.8	97.8	41.6	▲ 40.8	26.9	59.5	143.3	▲ 37.6	5.6	70.1	14.4	13.3	▲ 2.7	112.9	▲ 47.4	21.9	▲ 16.8	352.0	40.4	60.7	—	
海外	956	161	611	9,959	▲ 27	3,967	11	▲ 1	0	35	15,672	15,755	41	52	197	▲ 86	6,236	231	5,038	27,464	43,135	70.7	
前年同月比	9.5	906.3	218.2	7.6	—	13579.3	▲ 62.1	—	—	25.1	▲ 30.3	—	—	—	▲ 37.8	—	165.4	301.4	1652.4	889.6	70.7	—	
総計	222,520	12,143	45,220	94,157	8,337	116,515	61,225	104,094	3,945	40,729	715,724	31,625	23,968	15,834	30,170	10,887	57,917	13,501	86,271	296,224	1,011,948	61.1	
前年同月比	144.4	232.8	98.8	37.0	▲ 43.7	31.3	59.4	92.2	▲ 37.6	5.6	64.9	128.2	13.8	▲ 2.2	109.6	▲ 47.5	29.4	▲ 15.6	372.5	52.6	61.1	—	

2. 施工高及び未消化工事高（平成 25年 9月分）

	合計	建築	土木	前年同月比
施工高（月間）	1,264,020	854,262	409,758	7.6
未消化工事高（月末）	13,134,106	9,280,140	3,853,966	13.7
手持工事月数	13.6	14.1	12.5	—

3. 大規模工事（受注高10億円以上の国内工事）（平成 25年 10月分）

	合計		建築		土木	
	件数	受注高	件数	受注高	件数	受注高
合計	151	599,805	108	500,266	43	99,540
民間等	105	488,702	96	458,827	9	29,876
公共機関	46	111,103	12	41,439	34	69,664

大規模工事 比率 61.9%

前年同月比 150.2%

4. ブロック別受注高（平成 25年 9月分）

	北海道	東北	関東	北陸	中部	近畿	中国	四国	九州・沖縄
受注高	70,848	215,672	910,314	63,036	198,607	345,816	109,969	37,891	202,729
前年同月比	254.2	175.5	82.1	174.8	23.8	167.0	275.5	108.4	141.0

5. 施工都道府県別受注高（平成25年9月分）

都道府県名	受注額	都道府県名	受注額	都道府県名	受注額	都道府県名	受注額	都道府県名	受注額
北海道	70,848	栃木	23,908	石川	15,356	滋賀	27,459	岡山	15,071
青森	16,355	群馬	13,336	福井	20,229	京都	25,720	広島	69,852
岩手	52,590	埼玉	101,481	山梨	8,033	大阪	154,910	山口	14,518
宮城	74,954	千葉	93,117	長野	12,220	兵庫	118,724	徳島	6,318
秋田	1,393	東京	480,500	岐阜	32,767	奈良	6,529	香川	13,670
山形	17,488	神奈川	114,923	静岡	32,319	和歌山	12,474	愛媛	16,220
福島	52,892	新潟	16,446	愛知	101,544	鳥取	1,707	高知	1,684
茨城	62,796	富山	11,005	三重	31,978	島根	8,820	福岡	91,705
								計	2,154,883

注：「2. 施工高及び未消化工事高、手持工事月数」、「4. ブロック別受注高」及び「5. 都道府県別受注高」の数値については、前月分の値である。

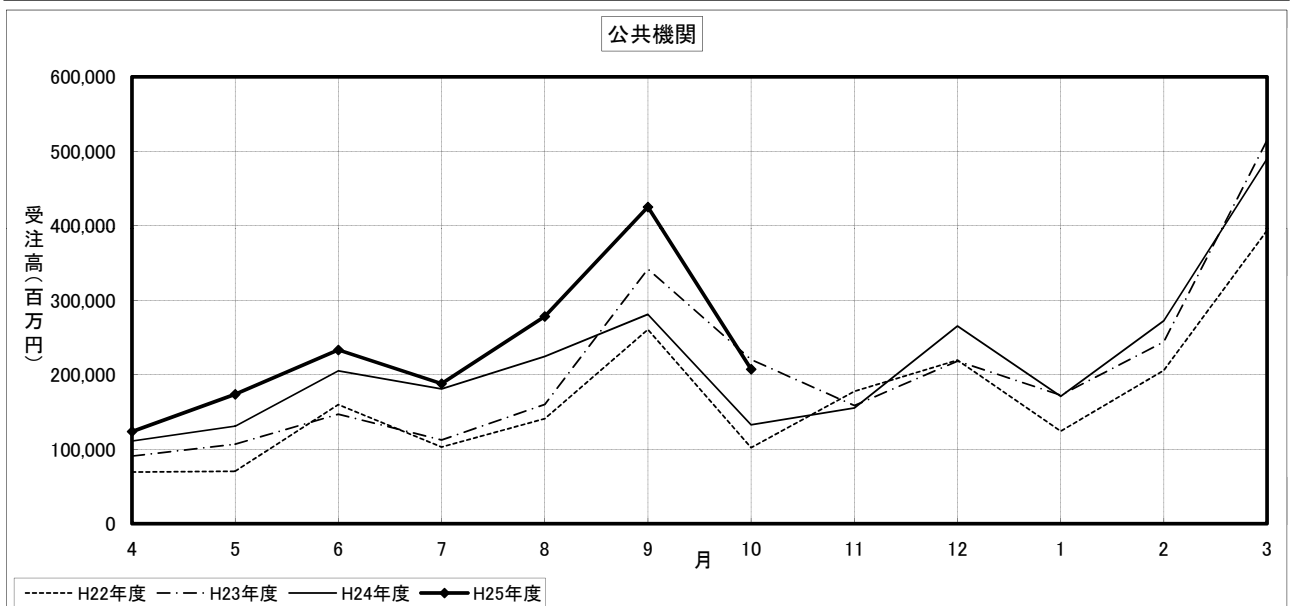
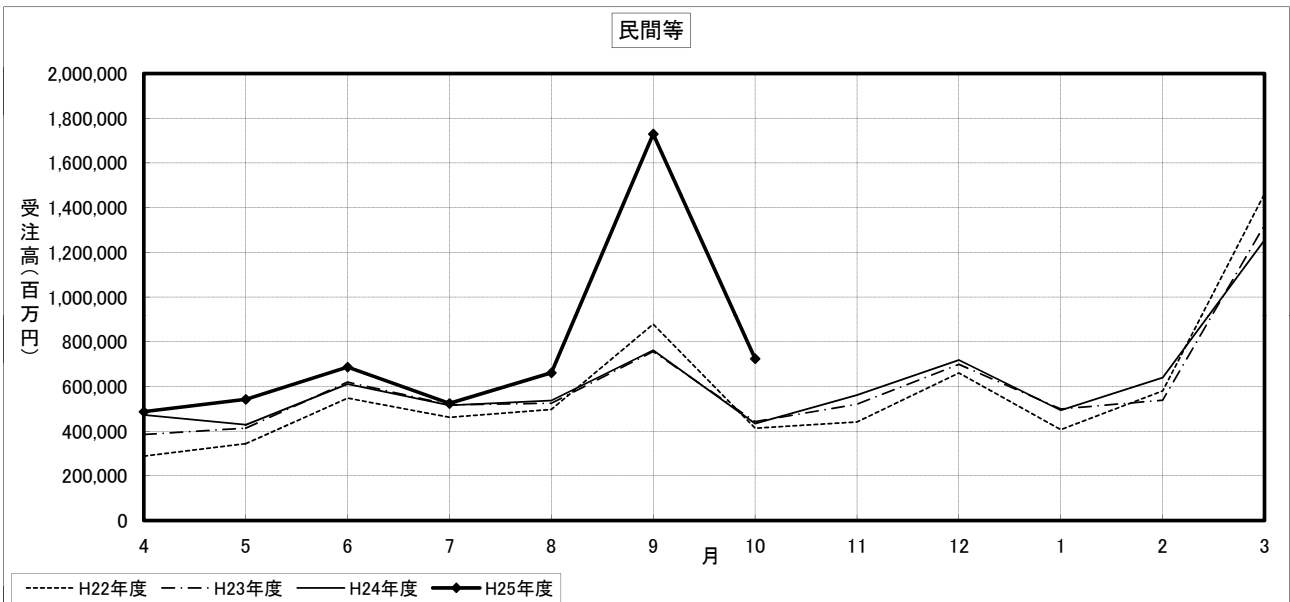
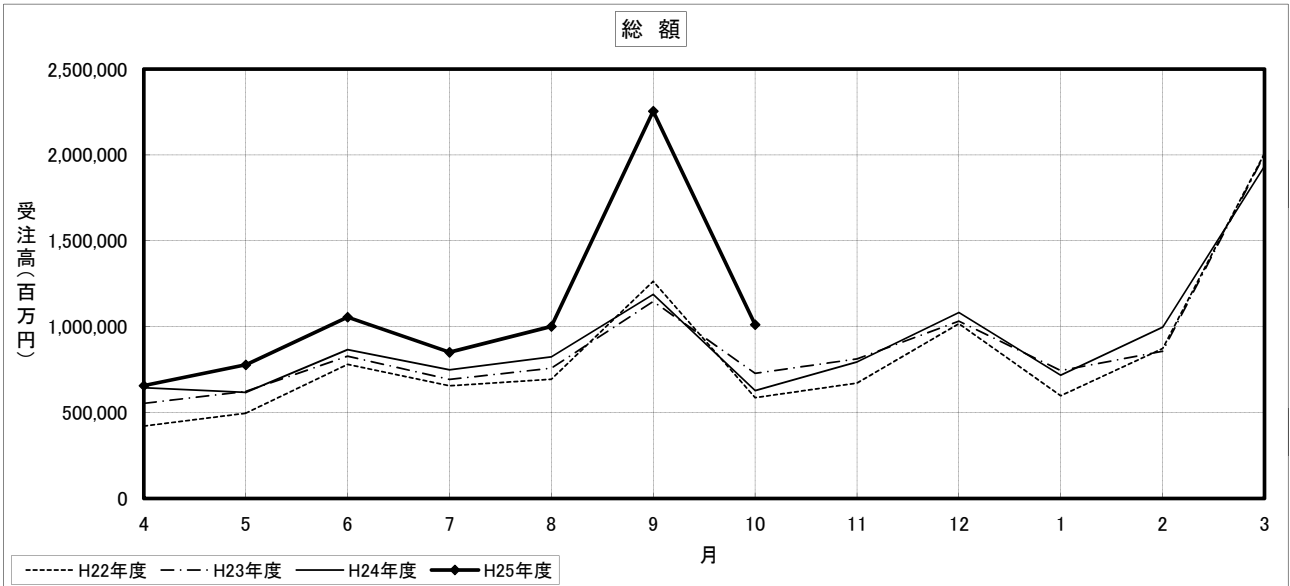
建設工事受注動態統計調査（大手50社調査） 寄与度表

寄与度（平成25年10月分）

工事種別	建											土				木				合計		
	事務所 庁舎	宿泊 施設	店舗	工場 発電所	倉庫 流通 施設	住宅	教育 研究 文化施設	医療 福祉施設	娯楽 施設	その他	計	治山 治水	鉄道	上水道 下水道	土地造成	港湾 空港	道路	電線路	その他		計	
民間 製造 業	製造業	-4.35			3.21	0.13		-2.20			-3.25				0.12				0.85	0.87	-2.39	
	農林漁業				-0.12						-0.11	-0.22									-0.28	
	鉱業、採石業、砂利採取業、建設業						-0.37				-0.56										-0.56	
	電気・ガス・熱供給・水道業	0.29									-0.20	0.16	0.12		0.11	-0.14			0.85	0.81	0.97	
	運輸業、郵便業	1.78	0.17	-0.12		-0.71					1.14		-0.33								-0.34	0.80
	情報通信業	1.40									-0.27	1.16							-0.44	0.29	-0.15	1.01
	卸売業、小売業	0.22	-0.19	-0.64	0.18	-0.10	0.20				-0.28									-0.18	-0.13	-0.41
	金融業、保険業							0.13			0.14											0.17
	不動産業	15.67	0.12	4.19	-0.11	-0.51	2.14	1.97	0.39		0.14	24.04								0.42	0.34	24.38
	サービス業	6.86	1.22				0.36	2.77	9.65	-0.19	0.43	20.99			-0.15	0.45				1.33	1.67	22.65
その他	-0.15									-0.18											-0.13	
小計	26.02	1.32	3.50	-0.15	-1.36	2.26	4.93	10.00	-0.23	0.10	46.38	0.19	-0.33	-0.18	0.36	-0.15		-0.45	2.79	2.23	48.61	
計	21.67	1.33	3.51	3.06	-1.23	2.17	2.73	10.00	-0.26	0.15	43.13	0.20	-0.35	-0.18	0.48	-0.21		-0.48	3.64	3.10	46.23	
公共 機関	国	0.19				0.27				0.36	0.78	-1.13				-0.35	0.88	0.21	1.50	1.24	2.02	
	独立行政法人						1.47	1.75	0.15		3.28		0.61		0.30					0.92	4.19	
	政府関連企業等							-1.00	0.65	0.13	-0.33			-0.68		-0.37	0.51		0.17	-0.35	-0.68	
	小計	0.11				0.27	1.47	0.69	0.80	0.12	0.26	3.73	-1.13	0.59	-0.65	0.41	-0.72	1.39	0.22	1.69	1.81	5.53
	都道府県	-0.33						0.25	-0.12		-0.19	1.20		-0.12	0.12	-0.34	0.22	-0.13	6.01	6.96	6.77	
	市区町村	-0.39			0.87		-0.16		0.15	-0.25	0.25				1.43	-0.15				-1.19		0.22
	地方公営企業										-0.12	-0.16	0.20	0.93		-0.15			0.12	1.15	1.00	
その他								-1.06		-1.16									-0.48	-0.50	-1.66	
小計	-0.80			0.87		-0.20	0.21	-1.05	-0.24	-1.25	1.25	0.20	0.76	1.64	-0.64	0.10	-0.17	4.45	7.58	6.33		
計	-0.69			0.88	0.31	1.27	0.90	-0.26	-0.11	0.18	2.48	0.12	0.79	0.11	2.05	-1.37	1.49		6.14	9.38	11.86	
駐留軍・外国公館						0.36				0.32									0.29	0.29	0.60	
小口工事																					-0.45	-0.47
国内		20.92	1.33	3.51	3.93	-0.92	3.80	3.63	9.76	-0.38	0.34	45.91	0.32	0.45		2.53	-1.58	1.48	-0.43	10.07	12.32	58.23
					0.11	-0.11	0.63		-1.81		-1.09	2.51						0.62		0.76	3.93	2.84
海外																						
総計		20.93	1.35	3.58	4.05	-1.03	4.43	3.63	7.95	-0.38	0.34	44.82	2.83	0.46		2.51	-1.57	2.09	-0.40	10.83	16.25	61.07

注) 1. 寄与度が0.1に満たない項目は、便宜上空欄としている。

建設工事受注動態統計調査（大手50社調査）の推移



25年	1月	▲ 2.1	▲ 3.2	-	-	-	-	-	-	-	-	-	-	-	▲ 4.5	▲ 18.7	35.8	-	-	34.5	39.0	104.9	87.3	▲ 21.1	▲ 17.0
	2	14.4	16.0	-	-	-	-	-	-	-	-	-	-	-	5.5	7.4	▲ 29.1	-	-	▲ 0.6	▲ 5.6	▲ 10.7	22.6	▲ 71.9	110.7
	3	▲ 16.8	▲ 21.7	-	-	-	-	-	-	-	-	-	-	-	▲ 14.8	▲ 10.7	▲ 14.7	-	-	▲ 32.1	23.2	▲ 38.6	▲ 42.3	▲ 76.9	14.6
	4	11.8	21.0	-	-	-	-	-	-	-	-	-	-	-	28.5	62.4	81.6	-	-	▲ 29.5	▲ 47.1	▲ 37.5	▲ 7.9	264.3	▲ 59.2
	5	16.8	15.5	-	-	-	-	-	-	-	-	-	-	-	25.4	59.7	6.9	-	-	85.0	▲ 85.6	85.0	59.7	409.1	26.9
	6	▲ 1.8	▲ 11.0	-	-	-	-	-	-	-	-	-	-	-	▲ 17.1	▲ 34.7	43.4	-	-	▲ 23.3	458.3	12.3	▲ 71.4	▲ 66.4	201.3
	7	▲ 6.5	▲ 11.7	-	-	-	-	-	-	-	-	-	-	-	▲ 0.0	▲ 26.8	▲ 42.2	-	-	41.9	50.1	23.1	238.1	▲ 40.3	15.5
	8	11.4	26.9	-	-	-	-	-	-	-	-	-	-	-	18.5	50.0	79.0	-	-	7.4	40.9	25.6	▲ 12.8	▲ 73.5	▲ 71.8
	9	42.2	65.3	-	-	-	-	-	-	-	-	-	-	-	▲ 8.1	▲ 14.6	▲ 43.7	-	-	19.9	▲ 2.1	31.5	55.9	163.8	▲ 44.5
	10	▲ 16.6	▲ 22.1	-	-	-	-	-	-	-	-	-	-	-	▲ 2.1	▲ 1.9	2.5	-	-	▲ 45.9	42.2	▲ 62.4	▲ 26.9	▲ 8.6	240.4

注) ・民間の発注者分類ごとの数値
 ・国機関のうち、公団・事業団、政府関連企業 の数値

上記のものにつきましては、2003年4月から発注者分類の変更があったため、
 季節調整値を算出しておりません。
 よって、季節調整替えもできないため、
 値はありません。