

平成25年11月の建設工事受注動態統計調査(大手50社調査)結果

民間工事は、情報通信業、金融業、保険業、運輸業、郵便業等が増加したが、不動産業、サービス業、卸売業、小売業等が減少したため、対前年同月比14.7%減少し、8ヶ月ぶりに減少した。
総計は、前年同月比2.2%増加し、8ヶ月連続で増加した。

1. 受注総額

- ① 11月の受注総額は8,130億円。
- ② 対前年同月比は、2.2%増であり、8ヶ月連続の増加。
- ③ 国内は、公共工事が増加し、民間工事が減少した。国内計は7,183億円（対前年同月比5.0%減、8ヶ月ぶりの減少）。

2. 民間

- ① 11月の民間工事は4,788億円（対前年同月比14.7%減、8ヶ月ぶりの減少）
 - ・ 製造業（同13.6%減）、非製造業（同15.0%減）
 - ・ 発注者別では、情報通信業、金融業、保険業、運輸業、郵便業等が増加し、不動産業、サービス業、卸売業、小売業等が減少した。
 - ・ 工事種類別では、建築が減少し、土木が増加した。鉄道、医療・福祉施設、港湾・空港等が増加し、教育・研究・文化施設、事務所・庁舎、倉庫・流通施設等が減少した。

3. 公共

- ① 11月の公共工事は2,026億円（対前年同月比30.3%増、8ヶ月連続の増加）
- ② 国の機関が増加し、地方の機関が減少した。
 - ・ 国の機関（同69.8%増、4ヶ月連続の増加）、地方の機関（同7.3%減、5ヶ月ぶりの減少）
 - ・ 発注者別では、国の機関は、全て増加した。地方の機関は、市区町村が増加し、それ以外が減少した。
 - ・ 工事種類別では、建築が減少し、土木が増加した。道路、教育・研究・文化施設、倉庫・流通施設等が増加し、医療・福祉施設、工場・発電所、上・下水道等が減少した。

4. 海外

- ① 11月の海外工事は947億円（対前年同月比141.4%増、2ヶ月連続の増加）

-
- ※1 平成20年4月より日本標準産業分類が改訂されたため、民間の発注者分類の名称を変更しました。
・ 鉱業、建設業 → 鉱業、採石業、砂利採取業、建設業 ・ 運輸業 → 運輸業、郵便業
・ 卸売・小売業 → 卸売業、小売業 ・ 金融・保険業 → 金融業、保険業
- ※2 海外工事の受注額には、現地法人分は含まない。
- ※3 施工都道府県別受注高を、平成22年12月分からP.3に追加しました。
(施工ブロック別受注高、施工都道府県別受注高は、国内計からその他(駐留軍・外国公館と小口工事)を除いたものです。)

建設工事受注動態統計調査（大手50社調査） 時系列表

（上段：実額 百万円 下段：前年同期比 %）

年 度	平成 22 年度 平成 23 年度 平成 24 年度	総 計	国内 計								海 外	建 築	土 木	施 工 高	未 消 化 工 事 高	手 持 ち 工 事 数
			国内 計	民 間 等		公 共 機 関			そ の 他							
				小 計	製 造 業	非 製 造 業	小 計	国 の 機 関		地 方 の 機 関						
		10,068,475 ▲ 5.2	9,554,775 ▲ 4.9	6,980,213 ▲ 2.6	1,213,889 1.8	5,766,324 ▲ 3.5	2,028,050 ▲ 12.1	1,246,512 ▲ 18.7	781,538 0.9	546,512 ▲ 5.0	513,701 ▲ 9.1	7,119,461 ▲ 2.0	2,949,014 ▲ 12.0	10,398,524 ▲ 14.3	11,404,739 0.2	
		10,782,855 7.1	10,195,884 6.7	7,236,702 3.7	1,568,267 29.2	5,668,436 ▲ 1.7	2,488,377 22.7	1,403,924 12.6	1,084,452 38.8	470,805 ▲ 13.9	586,971 14.3	7,361,676 3.4	3,421,179 16.0	10,786,925 3.7	11,780,272 3.3	
		11,044,725 2.4	10,528,394 3.3	7,425,835 2.6	1,489,492 ▲ 5.0	5,936,344 4.7	2,621,282 5.3	1,612,894 14.9	1,008,388 ▲ 7.0	481,277 2.2	516,331 ▲ 12.0	7,579,098 3.0	3,465,627 1.3	11,121,742 3.1	11,775,429 ▲ 0.9	
四 半 期	24 年 7- 9 月	2,761,499 6.3	2,633,667 4.3	1,814,480 0.9	361,488 ▲ 18.9	1,452,991 7.4	686,561 11.7	428,363 82.9	258,198 ▲ 32.1	132,626 16.9	127,832 76.2	1,895,930 8.9	865,569 0.9	2,763,921 5.3	11,553,795 3.3	
	10-12	2,505,742 ▲ 2.7	2,385,092 ▲ 0.0	1,712,924 3.1	374,496 ▲ 6.6	1,338,429 6.2	553,827 ▲ 7.3	334,671 16.8	219,156 ▲ 29.5	118,341 ▲ 6.2	120,650 ▲ 36.1	1,800,678 2.7	705,064 ▲ 14.0	2,812,400 7.7	11,314,635 1.0	
	25 年 1- 3 月	3,649,306 1.2	3,440,282 0.6	2,387,304 1.2	405,901 1.2	1,981,403 1.2	933,631 0.2	625,753 ▲ 7.6	307,879 21.0	119,347 ▲ 6.5	209,025 12.5	2,407,814 ▲ 3.3	1,241,492 11.5	3,156,844 0.4	11,775,429 ▲ 0.0	
	4- 6	2,490,780 17.0	2,363,148 14.2	1,715,819 13.5	310,642 ▲ 10.6	1,405,177 20.8	530,904 18.7	353,171 57.6	177,733 ▲ 20.4	116,425 4.9	127,632 117.0	1,686,978 14.4	803,802 23.0	2,572,898 7.7	11,826,081 2.5	
	7- 9	4,107,533 48.7	3,923,875 49.0	2,914,498 60.6	423,556 17.2	2,490,942 71.4	891,591 29.9	503,214 17.5	388,376 50.4	117,787 ▲ 11.2	183,658 43.7	3,061,579 61.5	1,045,954 20.8	3,073,725 11.2	13,134,106 13.7	
次	24 年 11 月	795,141 ▲ 2.1	755,933 4.7	561,236 7.9	114,328 ▲ 3.0	446,907 11.1	155,510 ▲ 2.0	75,829 ▲ 25.4	79,681 39.7	39,187 ▲ 9.1	39,209 ▲ 56.6	577,944 ▲ 0.5	217,197 ▲ 6.1	895,151 9.1	11,365,200 0.3	12.4
	12	1,082,339 4.8	1,026,167 7.3	718,018 2.7	148,915 ▲ 15.0	569,102 8.7	265,382 21.5	164,040 52.7	101,342 ▲ 8.6	42,767 9.3	56,172 ▲ 26.4	788,624 8.0	293,715 ▲ 2.9	1,178,937 6.9	11,314,635 1.0	12.2
	25 年 1 月	717,554 ▲ 3.7	696,765 ▲ 1.2	493,389 ▲ 1.1	91,375 ▲ 2.0	402,014 ▲ 0.9	171,108 ▲ 0.9	104,613 ▲ 23.1	66,494 81.2	32,269 ▲ 3.0	20,789 ▲ 47.8	497,376 ▲ 5.1	220,178 ▲ 0.3	749,471 7.0	11,306,885 0.3	12.2
	2	997,387 16.3	951,405 15.6	639,418 18.7	102,799 ▲ 2.7	536,619 23.9	272,518 11.6	182,736 4.7	89,782 29.0	39,469 ▲ 2.4	45,981 34.0	663,094 16.4	334,293 16.1	1,084,904 20.1	11,222,071 ▲ 0.3	11.9
	3	1,934,365 ▲ 3.4	1,792,111 ▲ 5.2	1,254,497 ▲ 5.1	211,727 4.8	1,042,770 ▲ 6.9	490,006 ▲ 4.8	338,404 ▲ 7.7	151,602 2.3	47,609 ▲ 11.8	142,255 27.4	1,247,344 ▲ 10.8	687,021 13.7	1,322,469 ▲ 14.1	11,775,429 ▲ 0.0	12.7
	4	656,991 2.0	647,335 3.6	486,960 3.2	86,552 ▲ 20.0	400,408 10.1	123,779 11.5	98,601 26.3	25,178 ▲ 23.4	36,596 ▲ 12.5	9,656 ▲ 50.3	448,879 ▲ 1.9	208,112 11.5	702,500 10.8	11,846,419 0.6	12.7
	5	778,053 26.0	751,165 26.7	542,310 26.6	110,893 15.5	431,418 29.8	173,803 32.7	111,561 126.4	62,241 ▲ 23.8	35,052 4.0	26,888 9.5	568,003 36.2	210,050 4.8	808,983 4.9	11,827,263 1.7	12.6
	6	1,055,737 21.9	964,648 13.3	686,548 12.4	113,197 ▲ 21.0	573,351 22.7	233,323 13.6	143,009 47.8	90,314 ▲ 16.8	44,777 26.4	91,089 512.8	670,097 11.7	385,640 44.8	1,061,415 7.9	11,826,081 2.5	12.6
	7	851,352 13.7	750,916 1.5	523,815 1.6	92,614 ▲ 11.2	431,201 4.9	188,072 4.0	105,463 ▲ 6.1	82,609 20.5	39,029 ▲ 9.2	100,436 976.4	600,801 16.4	250,551 7.7	763,346 15.6	12,069,771 3.7	12.7
	8	1,001,415 21.4	974,034 21.5	661,041 23.0	104,432 1.3	556,608 28.2	278,277 23.9	168,407 19.9	109,870 30.5	34,716 ▲ 13.3	27,381 20.2	679,050 25.2	322,365 14.2	1,046,359 12.6	12,023,925 4.3	12.5
	9	2,254,766 89.8	2,198,925 101.3	1,729,642 127.1	226,510 47.0	1,503,132 147.4	425,242 51.3	229,344 30.6	195,897 85.8	44,041 ▲ 11.2	55,840 ▲ 41.7	1,781,728 112.8	473,037 34.9	1,264,020 7.6	13,134,106 13.7	13.6
10	1,011,948 61.1	968,813 60.7	724,097 67.0	96,266 ▲ 13.5	627,830 94.7	207,469 56.1	129,568 36.7	77,902 104.3	37,246 2.4	43,135 70.7	715,724 64.9	296,224 52.6	898,525 21.7	13,229,672 15.5		
11	812,985 2.2	718,328 ▲ 5.0	478,808 ▲ 14.7	98,821 ▲ 13.6	379,987 ▲ 15.0	202,579 30.3	128,739 69.8	73,840 ▲ 7.3	36,941 ▲ 5.7	94,658 141.4	478,392 ▲ 17.2	334,593 54.1	—	—	—	—
累 計	H25. 4 ~ 25. 11	8,423,246 33.4	7,974,163 31.5	5,833,222 35.0	929,285 ▲ 0.6	4,903,936 44.8	1,832,543 28.8	1,114,693 35.4	717,851 19.8	308,398 ▲ 3.4	449,083 78.8	5,942,673 35.6	2,480,573 28.5	—	—	—

建設工事受注動態統計調査（大手50社調査） 結果表

1. 受注高（平成 25年 11月分）

（単位：百万円、%）

工事種類別 発注者別	建											土								木		合計	前年同月比
	事務所 庁舎	宿泊 施設	店舗	工場 発電所	倉庫 流通 施設	住宅	教育 研究 文化施設	医療 福祉施設	娯楽 施設	その他	計	治山 治水	鉄道	上水道 下水道	土地造成	港湾 空港	道路	電線路	その他	計			
民間 等 業	製造業	6,934	84	5,793	62,421	1,994	248	2,201	639	406	2,804	83,525	230	90	20	300	2,126	15	2	12,513	15,296	98,821	▲ 13.6
	農林漁業	32	0	12	35	0	0	0	140	0	60	279	0	0	0	0	0	0	0	10	10	289	279.3
	鉱業、採石業、砂利採取業、建設業	2,727	2	473	1,673	71	2,884	32	135	2	403	8,401	▲ 34	52	0	267	416	0	209	690	1,600	10,001	24.0
	電気・ガス・熱供給・水道業	1,170	0	0	9,197	15	33	57	32	0	294	10,799	344	1	0	1,059	1,555	18	930	12,036	15,943	26,742	▲ 33.3
	運輸業、郵便業	5,317	637	187	240	2,645	365	55	0	33	2,679	12,157	0	27,637	12	205	134	482	137	1,961	30,568	42,725	13.4
	情報通信業	21,789	3	88	190	91	79	4	34	3	8,358	30,639	0	0	0	0	0	7,537	2,238	9,774	40,413	67.0	
	卸売業、小売業	2,488	25	5,194	813	2,584	230	2	3	1	870	12,209	0	0	0	364	15	0	0	595	973	13,183	▲ 63.8
	金融業、保険業	12,712	405	7,642	▲ 145	0	235	32	2	7	1,643	22,534	0	0	0	0	0	0	0	57	57	22,591	69.6
	不動産業	11,982	3,918	8,711	332	190	76,430	175	1,826	332	2,532	106,428	0	▲ 42	0	1,617	1,175	4	0	3,042	5,796	112,224	▲ 20.8
	サービス業	6,785	5,671	4,129	2,131	165	▲ 348	17,237	55,221	6,631	6,493	104,115	0	102	964	57	289	204	44	2,166	3,826	107,941	▲ 19.3
その他	1,293	99	170	132	46	▲ 335	29	315	63	1,066	2,877	0	47	0	65	2	3	90	794	1,001	3,878	▲ 66.6	
小計	66,295	10,760	26,605	14,597	5,808	79,573	17,622	57,707	7,073	24,398	310,439	310	27,797	976	3,634	3,585	711	8,947	23,587	69,548	379,987	▲ 15.0	
計	73,229	10,844	32,399	77,018	7,802	79,821	19,823	58,346	7,479	27,202	393,964	541	27,887	996	3,934	5,711	726	8,949	36,100	84,844	478,808	▲ 14.7	
公共 機関	国	1,793	0	0	2	1,765	▲ 11	18	467	0	7,486	11,520	1,878	0	2	404	5,415	25,694	605	1,892	35,890	47,411	59.7
	独立行政法人	158	0	0	155	0	2,083	6,658	2,007	91	403	11,555	1,813	1,580	1,211	5,946	0	129	0	1,457	12,136	23,691	100.4
	政府関連企業等	841	0	3	90	0	8	15,667	1,315	166	57	18,148	0	0	2,304	0	86	31,550	714	4,836	39,490	57,637	68.0
	小計	2,791	0	3	248	1,765	2,080	22,343	3,789	257	7,947	41,223	3,691	1,580	3,517	6,350	5,501	57,373	1,319	8,185	87,516	128,739	69.8
	都道府県	157	2	0	0	0	1,288	1,944	860	8	1	4,261	1,054	0	111	38	3,913	4,681	8	2,353	12,158	16,418	▲ 14.8
	市区町村	7,611	1	1,127	7	3,815	0	1,965	818	4,883	303	20,529	0	4	2,270	1,237	1	1,599	241	16,813	22,165	42,694	11.5
	地方公営企業	0	0	0	0	0	0	7	▲ 455	0	9	▲ 439	0	137	6,134	3	0	2,568	64	4,599	13,506	13,067	▲ 7.7
	その他	0	0	4	15	0	2	5	345	0	0	371	0	0	7	671	0	549	2	60	1,289	1,660	▲ 79.2
	小計	7,768	3	1,131	22	3,815	1,290	3,920	1,569	4,891	313	24,722	1,054	141	8,523	1,948	3,914	9,397	316	23,825	49,117	73,840	▲ 7.3
	計	10,560	3	1,134	270	5,579	3,370	26,264	5,358	5,148	8,260	65,945	4,745	1,721	12,039	8,299	9,416	66,769	1,635	32,010	136,633	202,579	30.3
駐留軍・外国公館	93	111	0	0	0	4	0	0	0	5	213	0	0	0	0	0	0	0	3	3	216	32.8	
小口工事											8,152										28,573	36,725	▲ 5.9
国内		83,881	10,958	33,533	77,288	13,382	83,195	46,087	63,704	12,627	35,467	468,274	5,285	29,608	13,035	12,233	15,127	67,496	10,583	68,113	250,053	718,328	▲ 5.0
	前年同月比	▲ 25.8	24.9	▲ 9.3	▲ 13.4	▲ 52.8	1.4	▲ 36.0	▲ 13.5	73.3	▲ 15.1	▲ 16.4	5.0	66.9	▲ 34.1	61.4	21.4	152.1	▲ 28.8	14.5	27.6	▲ 5.0	-
		852	22	28	8,301	0	231	28	6	0	650	10,118	28	28,214	1,562	497	12,108	10,746	30,382	1,002	84,539	94,658	141.4
海外		▲ 57.5	1008.4	▲ 99.3	25.3	-	▲ 70.4	▲ 96.8	▲ 73.9	-	▲ 82.4	▲ 43.6	-	30093.2	▲ 40.7	▲ 37.7	513.0	18.7	460.1	▲ 22.9	297.7	141.4	-
	前年同月比	▲ 57.5	1008.4	▲ 99.3	25.3	-	▲ 70.4	▲ 96.8	▲ 73.9	-	▲ 82.4	▲ 43.6	-	30093.2	▲ 40.7	▲ 37.7	513.0	18.7	460.1	▲ 22.9	297.7	141.4	-
総計		84,733	10,980	33,561	85,590	13,382	83,426	46,115	63,710	12,627	36,117	478,392	5,313	57,822	14,598	12,730	27,235	78,242	40,965	69,115	334,593	812,985	2.2
前年同月比		▲ 26.4	25.1	▲ 18.0	▲ 10.7	▲ 52.8	0.7	▲ 36.7	▲ 13.5	73.3	▲ 20.5	▲ 17.2	5.9	224.2	▲ 34.9	52.0	88.6	118.4	101.9	13.7	54.1	2.2	-

2. 施工高及び未消化工事高（平成 25年 10月分）

	合計	建築	土木	前年同月比
施工高（月間）	898,525	516,387	382,138	21.7
未消化工事高（月末）	13,229,672	9,344,782	3,884,890	15.5
手持工事月数	13.5	14.1	12.1	-

3. 大規模工事（受注高10億円以上の国内工事）（平成 25年 11月分）

	合計		建築		土木		大規模工事 比率
	件数	受注高	件数	受注高	件数	受注高	
合計	146	380,980	95	272,886	51	108,094	53.0%
民間等	96	261,032	80	230,494	16	30,539	
公共機関	50	119,948	15	42,392	35	77,556	

大規模工事 比率 53.0%

前年同月比 ▲ 0.2%

4. ブロック別受注高（平成 25年 10月分）

	北海道	東北	関東	北陸	中部	近畿	中国	四国	九州・沖縄
受注高	20,993	82,944	529,091	8,177	79,893	127,741	32,235	14,607	35,887
前年同月比	7.2	92.4	88.0	▲ 57.4	106.0	72.4	▲ 7.7	24.9	▲ 18.2

5. 施工都道府県別受注高（平成25年10月分）

都道府県名	受注額	都道府県名	受注額	都道府県名	受注額	都道府県名	受注額	都道府県名	受注額	
北海道	20,993	栃木	5,051	石川	2,890	滋賀	4,845	岡山	7,354	
青森	2,587	群馬	3,575	福井	854	京都	19,256	広島	10,586	
岩手	15,205	埼玉	37,271	山梨	4,516	大阪	72,389	山口	4,389	
宮城	36,489	千葉	55,858	長野	2,535	兵庫	24,537	徳島	3,424	
秋田	1,568	東京	361,271	岐阜	15,560	奈良	4,575	香川	1,079	
山形	7,354	神奈川	43,334	静岡	16,442	和歌山	2,138	愛媛	3,325	
福島	19,739	新潟	3,342	愛知	38,139	鳥取	8,249	高知	6,780	
茨城	15,680	富山	1,091	三重	9,751	島根	1,656	福岡	11,796	
									計	931,567

注：「2. 施工高及び未消化工事高、手持工事月数」、「4. ブロック別受注高」及び「5. 都道府県別受注高」の数値については、前月分の値である。

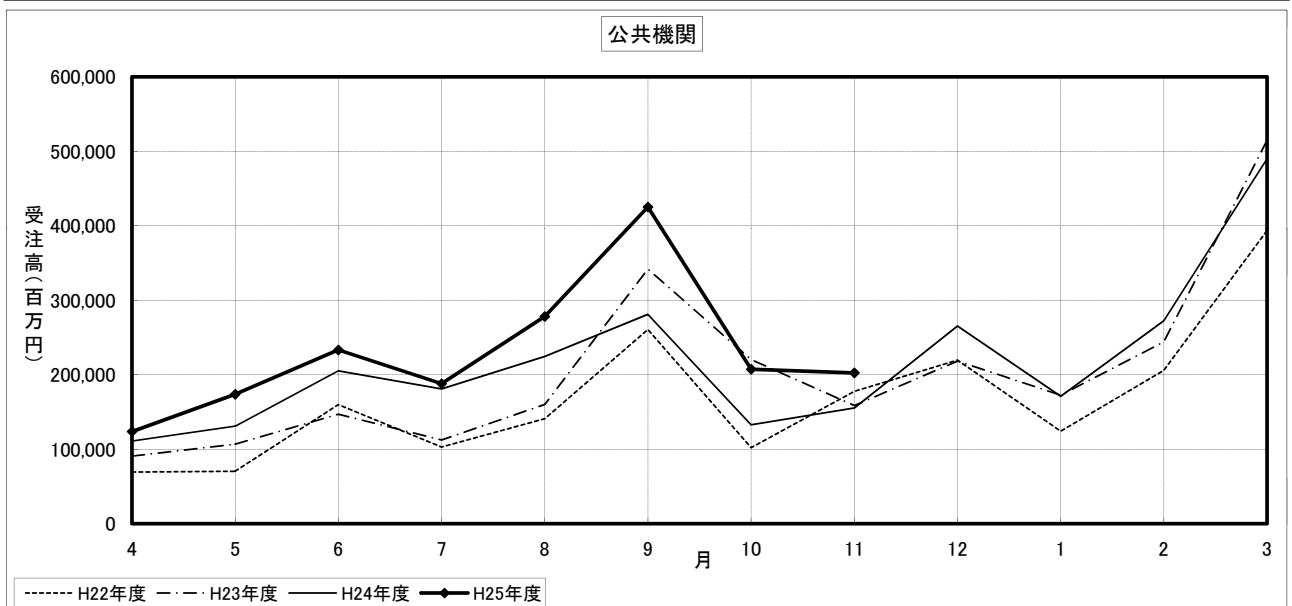
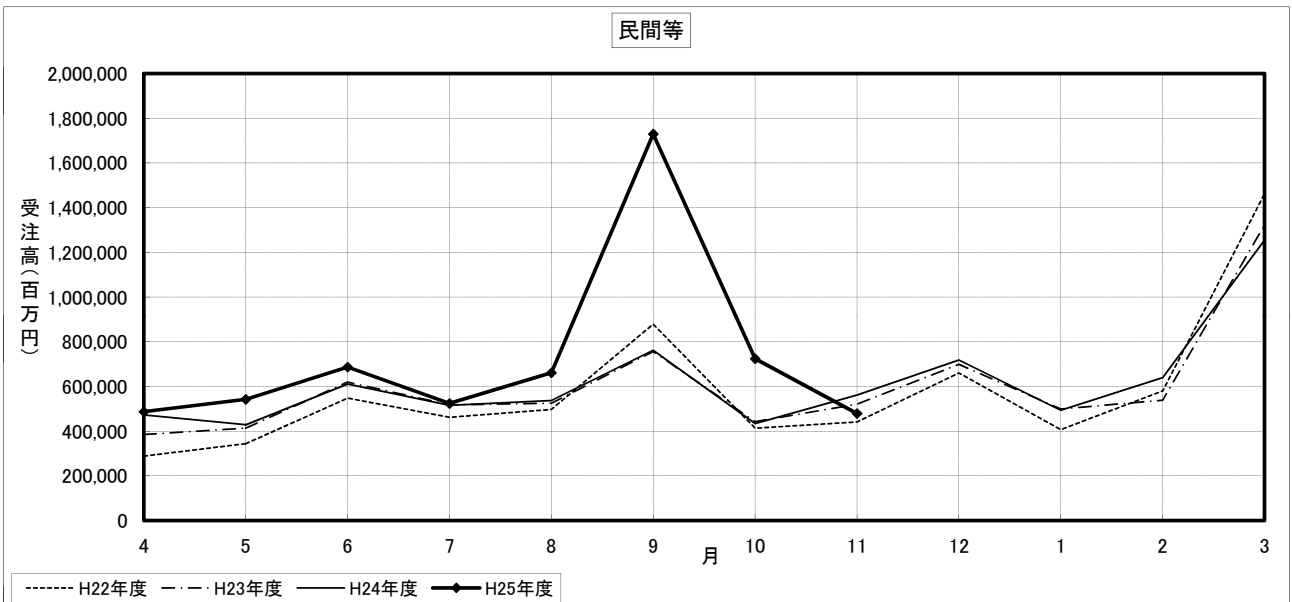
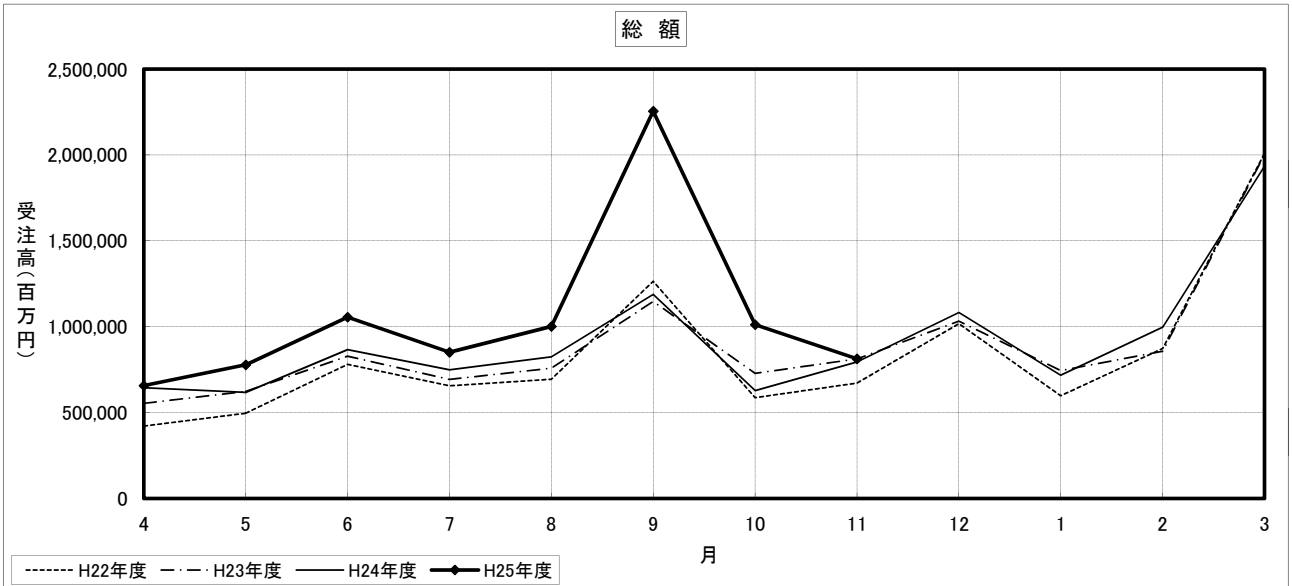
建設工事受注動態統計調査（大手50社調査） 寄与度表

寄与度（平成25年11月分）

工事種類別	建											土				木				合計			
	事務所 庁舎	宿泊 施設	店舗	工場 発電所	倉庫 流通 施設	住宅	教育 研究 文化施設	医療 福祉施設	娯楽 施設	その他	計	治山 治水	鉄道	上水道 下水道	土地造成	港湾 空港	道路	電線路	その他		計		
民間 製造 業	製造業	-1.63		0.62	0.80	-0.51				-1.03						0.24				0.10	-1.95		
	農林漁業																						
	飲業、採石業、砂利採取業、建設業	0.17	-0.23		0.10		0.32				0.37										-0.13	0.24	
	電気・ガス・熱供給・水道業				-1.07						-1.10				0.11	0.16					-0.69	-0.59	-1.68
	運輸業、郵便業			-0.27	-0.21	-0.53					-1.03		1.61								0.10	1.67	0.64
	情報通信業	2.25									2.35									-0.52	0.22	-0.31	2.04
	卸売業、小売業	-1.47	-0.18	-1.09	-0.20						-2.98												-2.92
	金融業、保険業	0.27		0.84							1.17												1.17
	不動産業	-3.43	0.29	-0.49		-0.70	0.46		0.14		-3.70					0.15					-0.14		-3.70
	サービス業	0.19	0.54	-0.18		-0.87	-0.33	-3.51	0.54	0.45	-3.26				0.12								-3.24
その他	0.13					-0.30				-0.34										-0.64	-0.63	-0.97	
小計	-1.74	0.47	-1.19	-1.39	-2.07		-3.61	0.70	0.41	-0.12	-8.48		1.63		0.34		-0.67	-1.19				-8.42	
計	-3.36	0.45	-0.57	-0.59	-2.59		-4.65	0.74	0.44	-0.38	-10.54		1.63		0.58		-0.69	-1.25	0.17			-10.37	
公共 機関	国	-0.13				0.22				0.72	0.76	-0.15					2.04			-0.56	1.47	2.23	
	独立行政法人						0.29	0.72	-0.21		0.78	0.22	-0.12		0.48					0.10	0.71	1.49	
	政府関連企業等							1.01	-0.95	-0.37				0.22			2.39			0.59	3.20	2.93	
	小計					0.22	0.27	1.66	-1.13	-0.36	0.61	1.27		-0.12	0.23	0.48		4.44	0.11	0.13	5.38	6.65	
	都道府県	-0.28						0.18	0.11		-0.28	-0.31			-0.30		-0.20	0.33		0.16		-0.36	
	市区町村			0.14	-0.54	0.48		-0.33	-0.69	0.60	-0.34	-0.76			-0.28	0.15				1.51	1.31	0.56	
	地方公営企業								-0.13		-0.31	-0.44			-0.52			0.32		0.53	0.30	-0.14	
	その他		-0.19		-0.40			-0.12	-0.14			-0.95									0.15	-0.79	
小計	-0.29	-0.19	0.14	-0.95	0.48		-0.27	-0.85	0.60	-1.02	-2.45			0.15	-0.27	0.68		2.21	1.72		-0.73		
計	-0.32	-0.19	0.14	-0.92	0.70	0.17	1.39	-1.99	0.24	-0.41	-1.18	0.11	-0.14	-0.87	0.63	-0.24	5.12	0.15	2.34	7.10	5.92		
駐留軍・外国公館																							
小口工事										0.17												-0.46	-0.29
国内		-3.67	0.27	-0.43	-1.51	-1.88	0.14	-3.26	-1.25	0.67	-0.79	-11.53		1.49	-0.85	0.59	0.33	5.12	-0.54	1.08	6.81	-4.73	
海外		-0.14		-0.49	0.21						-0.38	-0.99		3.54	-0.13		1.27	0.21	3.14			7.96	6.97
総計	-3.81	0.28	-0.93	-1.30	-1.88		-3.36	-1.25	0.67	-1.17	-12.52		5.03	-0.98	0.55	1.61	5.34	2.60	1.04	14.76		2.24	

注) 1. 寄与度が0.1に満たない項目は、便宜上空欄としている。

建設工事受注動態統計調査（大手50社調査）の推移



4	▲ 14.7	▲ 18.9	▲ 8.7	▲ 12.7	▲ 51.1	▲ 2.0	▲ 36.9	▲ 24.3	56.0	▲ 23.8	▲ 11.1	▲ 32.3	▲ 26.8	▲ 6.7	▲ 22.7	7.7	▲ 4.9	▲ 20.7	▲ 16.6	▲ 5.5	▲ 73.6	3.7	110.7
5	9.9	2.0	39.4	▲ 10.6	▲ 14.0	▲ 22.1	7.6	▲ 4.3	▲ 31.6	▲ 5.7	12.0	▲ 16.8	67.3	▲ 4.5	57.1	▲ 23.8	4.6	65.1	▲ 7.4	74.5	322.3	10.3	21.4
6	▲ 2.4	▲ 3.3	▲ 22.6	5.8	53.9	▲ 23.7	▲ 39.1	26.5	41.1	4.3	9.8	7.6	▲ 24.5	45.6	▲ 27.7	80.8	273.7	▲ 43.9	1.0	▲ 46.4	▲ 67.7	▲ 11.9	116.0
7	▲ 19.4	▲ 14.8	▲ 3.4	▲ 18.4	▲ 64.0	53.3	6.2	▲ 30.3	▲ 35.1	▲ 16.9	▲ 30.5	▲ 8.4	▲ 8.8	▲ 30.6	13.3	▲ 54.4	▲ 60.2	14.8	10.3	▲ 11.3	34.8	▲ 64.0	▲ 84.2
8	10.7	13.1	10.7	15.8	60.1	▲ 29.2	▲ 10.1	36.4	36.6	4.0	38.9	10.6	▲ 3.0	▲ 8.5	▲ 21.2	▲ 12.8	55.1	▲ 4.8	▲ 31.8	0.8	66.1	▲ 40.3	131.7
9	2.6	1.8	▲ 9.7	2.4	▲ 2.7	4.1	64.4	▲ 25.9	▲ 5.0	40.3	▲ 16.8	▲ 13.2	3.0	11.0	8.6	10.9	▲ 4.7	▲ 5.6	41.0	▲ 7.3	▲ 16.2	▲ 6.9	21.4
10	▲ 2.2	▲ 8.4	15.7	▲ 13.6	▲ 45.2	5.6	▲ 44.5	▲ 10.6	▲ 10.3	▲ 11.8	▲ 9.6	▲ 25.1	14.0	17.9	▲ 13.1	75.3	34.5	12.6	1.4	23.2	▲ 32.9	▲ 28.7	▲ 38.6
11	5.6	7.7	3.9	9.0	204.4	1.4	13.1	3.1	▲ 2.5	▲ 8.3	34.8	26.0	▲ 0.6	▲ 12.9	25.1	▲ 20.7	▲ 56.0	6.6	50.8	▲ 2.1	54.0	▲ 39.3	91.1
12	▲ 4.1	▲ 3.6	▲ 3.0	▲ 2.8	▲ 48.8	18.3	71.4	▲ 14.9	20.1	▲ 12.8	▲ 8.6	▲ 4.6	▲ 10.9	10.2	19.1	▲ 9.5	6.8	▲ 19.3	▲ 38.9	▲ 6.5	▲ 19.8	18.1	1.0
13年 1月	4.8	1.2	▲ 4.0	▲ 3.3	▲ 3.6	▲ 37.5	▲ 4.9	▲ 6.6	▲ 29.4	24.1	▲ 11.5	▲ 11.8	10.9	▲ 6.2	10.6	▲ 11.6	▲ 26.5	18.0	16.0	▲ 2.6	8.1	72.4	103.3
2	▲ 5.8	6.9	1.7	8.0	▲ 25.1	61.8	47.9	▲ 2.6	0.6	▲ 8.9	7.8	26.2	▲ 21.1	▲ 17.0	▲ 35.4	2.5	53.8	▲ 21.3	▲ 18.3	▲ 2.6	▲ 26.3	▲ 42.2	▲ 56.2
3	2.1	3.3	▲ 4.1	▲ 2.7	▲ 40.1	▲ 7.7	▲ 35.2	26.7	36.8	2.2	0.9	1.3	12.0	20.1	6.0	2.8	56.3	▲ 3.4	▲ 29.0	▲ 11.5	13.6	▲ 17.3	▲ 22.7
4	▲ 11.7	▲ 18.9	0.4	▲ 8.4	61.2	▲ 0.5	▲ 53.1	▲ 10.6	29.7	12.2	▲ 21.7	▲ 14.4	2.3	▲ 24.5	▲ 1.8	▲ 23.4	62.2	71.5	118.1	2.7	8.8	117.9	▲ 10.4
5	3.0	6.9	▲ 6.8	6.9	▲ 25.3	▲ 5.5	240.5	▲ 45.8	13.3	▲ 9.2	11.5	5.3	▲ 0.6	45.2	2.9	208.7	95.0	▲ 40.7	▲ 53.8	8.8	▲ 29.9	▲ 25.2	18.6
6	4.4	2.6	6.5	▲ 0.8	▲ 11.6	35.8	▲ 55.2	76.4	▲ 23.1	▲ 8.8	0.2	▲ 3.1	2.7	▲ 14.7	12.0	▲ 55.3	▲ 11.1	32.7	41.4	▲ 11.4	373.7	1.2	21.4
7	5.4	13.6	▲ 10.1	21.1	61.2	▲ 28.8	4.6	11.7	402.6	35.6	▲ 5.1	50.0	▲ 10.1	▲ 13.4	▲ 5.4	▲ 0.2	36.8	▲ 10.0	▲ 0.0	27.3	▲ 73.4	▲ 29.7	▲ 38.0
8	1.3	▲ 6.9	▲ 8.0	▲ 7.4	▲ 14.9	42.8	▲ 5.9	0.7	73.9	▲ 6.0	10.7	36.1	15.7	65.8	41.9	58.5	73.2	▲ 11.4	▲ 3.7	▲ 19.5	▲ 3.8	▲ 7.8	41.5
9	▲ 10.5	▲ 6.1	▲ 13.2	▲ 7.0	15.3	▲ 20.2	8.2	18.2	▲ 18.3	▲ 14.9	9.5	▲ 7.4	▲ 17.3	▲ 36.3	▲ 48.7	▲ 45.0	26.5	▲ 7.2	▲ 29.5	1.0	▲ 32.3	66.1	▲ 29.4
10	2.1	4.5	2.7	9.2	▲ 71.9	29.9	▲ 18.0	69.4	▲ 8.2	9.3	▲ 14.4	9.0	▲ 5.2	9.2	37.7	▲ 4.7	1.0	▲ 18.0	1.8	▲ 27.7	▲ 0.6	▲ 38.4	28.2
11	1.2	▲ 6.0	▲ 15.4	▲ 4.7	286.0	▲ 12.2	72.5	▲ 44.3	16.3	3.3	▲ 7.4	37.0	▲ 2.5	▲ 9.7	▲ 11.0	▲ 19.2	▲ 30.0	16.1	85.6	10.7	27.4	▲ 15.7	152.0
12	▲ 1.2	0.9	2.0	▲ 4.6	▲ 51.2	3.3	▲ 51.9	▲ 26.0	11.4	10.8	9.3	▲ 54.6	12.5	31.4	26.2	9.8	2.1	9.7	▲ 34.9	12.6	118.5	10.9	▲ 50.4
14年 1月	▲ 4.2	0.8	▲ 13.1	3.8	▲ 66.2	▲ 18.1	▲ 2.8	18.7	▲ 5.7	▲ 16.9	33.7	24.1	4.4	2.1	▲ 25.1	9.3	192.1	▲ 3.4	8.2	▲ 8.6	▲ 18.4	15.9	▲ 27.5
2	4.6	▲ 1.9	1.7	▲ 6.8	229.9	▲ 22.6	▲ 2.8	▲ 5.2	8.6	5.5	▲ 13.8	▲ 8.0	3.1	11.1	20.0	▲ 40.1	▲ 21.9	▲ 8.4	▲ 17.0	9.9	▲ 25.1	3.3	4.3
3	▲ 4.7	▲ 3.0	11.7	▲ 11.8	24.3	2.7	20.3	▲ 12.7	▲ 16.6	▲ 9.6	▲ 13.4	▲ 7.2	▲ 12.1	▲ 19.4	▲ 3.9	51.6	▲ 58.0	3.6	4.0	▲ 11.4	3.7	▲ 25.9	127.6
4	▲ 12.3	▲ 10.9	▲ 8.7	16.4	104.0	8.8	▲ 7.1	14.0	▲ 41.2	2.7	14.2	15.5	▲ 1.8	22.7	27.3	▲ 18.1	128.4	▲ 14.3	12.0	▲ 4.8	▲ 31.1	▲ 48.3	▲ 55.5
5	17.2	8.3	▲ 4.4	2.8	▲ 54.3	6.1	▲ 23.1	12.1	17.7	23.3	▲ 11.7	57.1	38.5	1.7	▲ 5.6	5.5	105.6	60.4	10.9	71.2	32.6	186.4	47.2
6	▲ 17.9	▲ 6.3	▲ 6.2	▲ 7.4	44.9	▲ 19.4	66.5	▲ 25.7	▲ 0.4	▲ 6.5	4.3	▲ 41.5	▲ 47.5	▲ 45.5	▲ 34.6	▲ 19.2	▲ 86.6	▲ 41.8	▲ 10.0	▲ 39.9	▲ 37.7	▲ 59.0	▲ 18.6
7	24.9	9.8	56.8	2.6	88.7	11.1	13.1	50.2	3.8	▲ 14.2	19.3	4.7	56.9	105.9	114.1	233.4	111.9	6.2	▲ 11.6	6.4	38.0	▲ 31.5	50.4
8	▲ 8.7	▲ 1.6	▲ 22.7	▲ 2.8	▲ 53.8	▲ 6.6	▲ 0.1	▲ 27.3	▲ 11.0	3.1	▲ 10.4	▲ 5.1	▲ 14.2	▲ 32.6	▲ 40.4	▲ 47.5	▲ 48.5	23.5	▲ 5.6	18.6	34.8	113.9	▲ 41.0
9	1.2	▲ 0.2	13.8	▲ 2.9	5.4	▲ 16.6	21.0	30.1	▲ 1.6	11.1	4.0	▲ 3.3	2.7	▲ 16.6	▲ 21.6	3.5	34.9	▲ 11.8	▲ 5.3	34.9	107.9	47.7	
10	11.7	14.3	▲ 12.5	29.0	55.4	10.4	▲ 22.5	▲ 8.9	28.9	68.9	13.7	1.1	▲ 0.1	1.2	20.0	▲ 18.7	▲ 3.7	▲ 1.2	▲ 6.0	9.0	▲ 67.3	▲ 1.1	
11	▲ 12.7	▲ 13.3	4.7	▲ 20.8	▲ 92.3	▲ 19.3	▲ 2.3	12.8	▲ 48.8	▲ 33.8	▲ 6.3	▲ 10.6	4.9	▲ 2.5	▲ 8.0	▲ 12.5	145.1	8.4	▲ 20.1	9.1	67.6	304.7	▲ 40.8
12	▲ 3.2	▲ 7.7	▲ 5.1	▲ 5.5	783.3	▲ 8.7	▲ 39.7	2.6	▲ 6.5	▲ 14.0	▲ 0.5	19.8	1.1	22.8	▲ 8.3	69.3	▲ 7.9	▲ 11.8	56.6	▲ 3.1	▲ 57.5	▲ 46.7	▲ 43.9
15年 1月	▲ 2.4	7.8	19.1	▲ 0.1	97.4	25.9	46.7	0.6	46.9	▲ 8.8	0.6	▲ 8.0	▲ 15.6	▲ 20.3	11.4	▲ 49.6	▲ 25.8	▲ 15.5	▲ 49.6	2.5	58.2	▲ 22.3	124.6
2	5.5	3.9	▲ 2.3	▲ 1.8	▲ 39.7	6.2	13.6	▲ 7.8	▲ 25.4	12.4	▲ 13.8	▲ 18.8	2.4	▲ 0.3	▲ 6.1	66.3	▲ 50.2	13.8	55.2	▲ 20.1	7.4	▲ 20.3	▲ 24.0
3	▲ 1.5	▲ 1.7	▲ 10.6	▲ 6.4	13.9	▲ 1.0	▲ 22.6	▲ 29.7	36.1	▲ 13.5	13.8	13.4	▲ 6.8	0.5	▲ 13.0	▲ 28.6	101.9	▲ 17.1	▲ 4.5	▲ 17.9	▲ 43.2	▲ 2.7	▲ 13.0
4	3.5	▲ 1.1	-	-	-	-	-	-	-	-	-	-	29.6	6.3	5.4	-	-	58.5	▲ 19.4	181.4	84.6	▲ 49.3	128.6
5	2.5	15.6	-	-	-	-	-	-	-	-	-	-	▲ 26.9	▲ 11.6	▲ 9.7	-	-	▲ 42.9	▲ 20.2	▲ 57.3	▲ 24.3	11.1	▲ 33.3
6	▲ 7.2	▲ 10.4	-	-	-	-	-	-	-	-	-	-	8.1	▲ 3.1	▲ 2.9	-	-	28.6	35.9	43.7	▲ 4.7	78.5	▲ 45.2
7	2.9	▲ 2.2	-	-	-	-	-	-	-	-	-	-	▲ 5.1	0.8	▲ 20.9	-	-	▲ 6.8	4.7	▲ 13.5	▲ 39.0	6.5	84.2
8	▲ 0.2	2.4	-	-	-	-	-	-	-	-	-	-	4.2	14.0	55.5	-	-	▲ 1.8	▲ 21.9	▲ 1.3	31.4	6.1	▲ 28.9
9	▲ 1.4	▲ 1.1	-	-	-	-	-	-	-	-	-	-	▲ 1.4	▲ 5.3	▲ 11.5	-	-	▲ 4.9	2.7	▲ 12.9	16.6	5.1	27.2
10	7.0	6.5	-	-	-	-	-	-	-	-	-	-	0.2	1.5	▲ 15.0	-	-	▲ 1.3	28.5	6.1	▲ 65.8	▲ 31.2	22.8
11	▲ 0.9	6.3	-	-	-	-	-	-	-	-	-	-	▲ 10.8	▲ 6.1	13.0	-	-	▲ 11.1	▲ 23.3	▲ 1.1	105.6	22.6	▲ 17.0
12	▲ 0.3	▲ 7.5	-	-	-	-	-	-	-	-	-	-	6.9	▲ 1.1	13.1	-	-	9.2	▲ 1.5	▲ 0.9	41.5	2.8	45.3
16年 1月	▲ 3.1	▲ 5.5	-	-	-	-	-	-	-	-	-	-	23.7	38.2	38.8	-	-	6.6	23.1	30.4	▲ 32.2	▲ 28.8	▲ 12.4
2	▲ 4.5	▲ 1.5	-	-	-	-	-	-	-	-	-	-	▲ 22.2	▲ 26.9	▲ 20.0	-	-	▲ 13.0	▲ 10.1	▲ 24.1	10.2	▲ 21.3	▲ 3.7
3	3.2	4.1	-	-	-	-	-	-	-	-	-	-	3.3	▲ 3.3	▲ 1.3	-	-	2.0	▲ 31.8	2.9	7.4	18.4	▲ 84.4
4	6.8	15.4	-	-	-	-	-	-	-	-	-	-	▲ 18.8	▲ 43.3	▲ 32.6	-	-	13.9	40.1	17.1	6.8	▲ 7.2	629.0
5	▲ 1.4	▲ 3.5	-	-	-	-	-	-	-	-	-	-	18.2	64.2	33.9	-	-	▲ 4.6	▲ 0.6	▲ 31.4	18.2	134.5	▲ 25.2
6	7.4	9.3	-	-	-	-	-	-	-	-	-	-	▲ 7.6	▲ 19.0	▲ 42.7	-	-	▲ 4.1	8.9	29.3	▲ 14.9	▲ 40.9	41.8
7	▲ 4.0	▲ 9.5	-	-	-	-	-	-	-	-	-	-	10.0	48.1	62.0	-	-	▲ 6.3	▲ 21.8	▲ 19.5	▲ 27.5	99.5	▲ 33.2
8	▲ 1.4	1.7	-	-	-	-	-	-	-	-	-	-	▲ 10.5	▲ 5.9	▲ 12.4	-	-	▲ 15.6	▲ 32.3	▲ 11.5	55.5	▲ 78.6	48.8
9	0.9	7.5	-	-	-	-	-	-	-	-	-	-	▲ 6.9	▲ 17.6	1.4	-	-	0.2	▲ 15.4	25.0	▲ 51.0	54.9	▲ 42.1
10	▲ 0.2	▲ 5.6	-	-	-	-	-	-	-	-	-	-	18.4	34.5	39.0	-	-	8.6	47.0	▲ 9.1	15.7	43.3	18.0
11	0.4	0.6	-	-	-	-	-	-	-	-	-	-	7.1	3.7	▲ 23.6	-	-	7.1	▲ 3.8	28.9	4.6	52.3	▲ 26.0
12	▲ 3.7	▲ 1.4	-	-	-	-	-	-	-	-	-	-	▲ 20.8	▲ 32.1	35.4	-	-	▲ 9.4	7.9	▲ 12.8	8.7	▲ 56.1	▲ 10.3
17年 1月	10.5	8.3	-	-	-	-	-	-	-	-	-	-	11.9	2.5	▲ 32.9	-	-	15.4	9.5	▲ 5.9	163.3	28.	

25年	12	2.7	▲ 2.1	-	-	-	-	-	-	-	-	-	-	-	19.4	75.4	15.7	-	-	▲ 9.6	74.8	▲ 21.3	▲ 19.4	192.8	▲ 33.7
	1月	▲ 2.1	▲ 3.2	-	-	-	-	-	-	-	-	-	-	-	▲ 4.5	▲ 18.7	35.8	-	-	34.5	39.0	104.9	87.3	▲ 21.1	▲ 17.0
	2	14.4	16.0	-	-	-	-	-	-	-	-	-	-	-	5.5	7.4	▲ 29.1	-	-	▲ 0.6	▲ 5.6	▲ 10.7	22.6	▲ 71.9	110.7
	3	▲ 16.8	▲ 21.7	-	-	-	-	-	-	-	-	-	-	-	▲ 14.8	▲ 10.7	▲ 14.7	-	-	▲ 32.1	23.2	▲ 38.6	▲ 42.3	▲ 76.9	14.6
	4	11.8	21.0	-	-	-	-	-	-	-	-	-	-	-	28.5	62.4	81.6	-	-	▲ 29.5	▲ 47.1	▲ 37.5	▲ 7.9	264.3	▲ 59.2
	5	16.8	15.5	-	-	-	-	-	-	-	-	-	-	-	25.4	59.7	6.9	-	-	85.0	▲ 85.6	85.0	59.7	409.1	26.9
	6	▲ 1.8	▲ 11.0	-	-	-	-	-	-	-	-	-	-	-	▲ 17.1	▲ 34.7	43.4	-	-	▲ 23.3	458.3	12.3	▲ 71.4	▲ 66.4	201.3
	7	▲ 6.5	▲ 11.7	-	-	-	-	-	-	-	-	-	-	-	▲ 0.0	▲ 26.8	▲ 42.2	-	-	41.9	50.1	23.1	238.1	▲ 40.3	15.5
	8	11.4	26.9	-	-	-	-	-	-	-	-	-	-	-	18.5	50.0	79.0	-	-	7.4	40.9	25.6	▲ 12.8	▲ 73.5	▲ 71.8
	9	42.2	65.3	-	-	-	-	-	-	-	-	-	-	-	▲ 8.1	▲ 14.6	▲ 43.7	-	-	19.9	▲ 2.1	31.5	55.9	163.8	▲ 44.5
	10	▲ 16.6	▲ 22.1	-	-	-	-	-	-	-	-	-	-	-	▲ 2.1	▲ 1.9	2.5	-	-	▲ 45.9	42.2	▲ 62.4	▲ 26.9	▲ 8.6	240.4
	11	▲ 31.6	▲ 43.7	-	-	-	-	-	-	-	-	-	-	-	▲ 7.5	▲ 15.9	4.7	-	-	17.2	▲ 75.5	24.9	▲ 38.9	▲ 37.1	57.5

注)

・民間の発注者分類ごとの数値

・国機関のうち、公団・事業団、政府関連企業 の数値

上記のものにつきましては、2003年4月から発注者分類の変更があったため、季節調整値を算出しておりません。よって、季節調整替えもできないため、値はありません。