



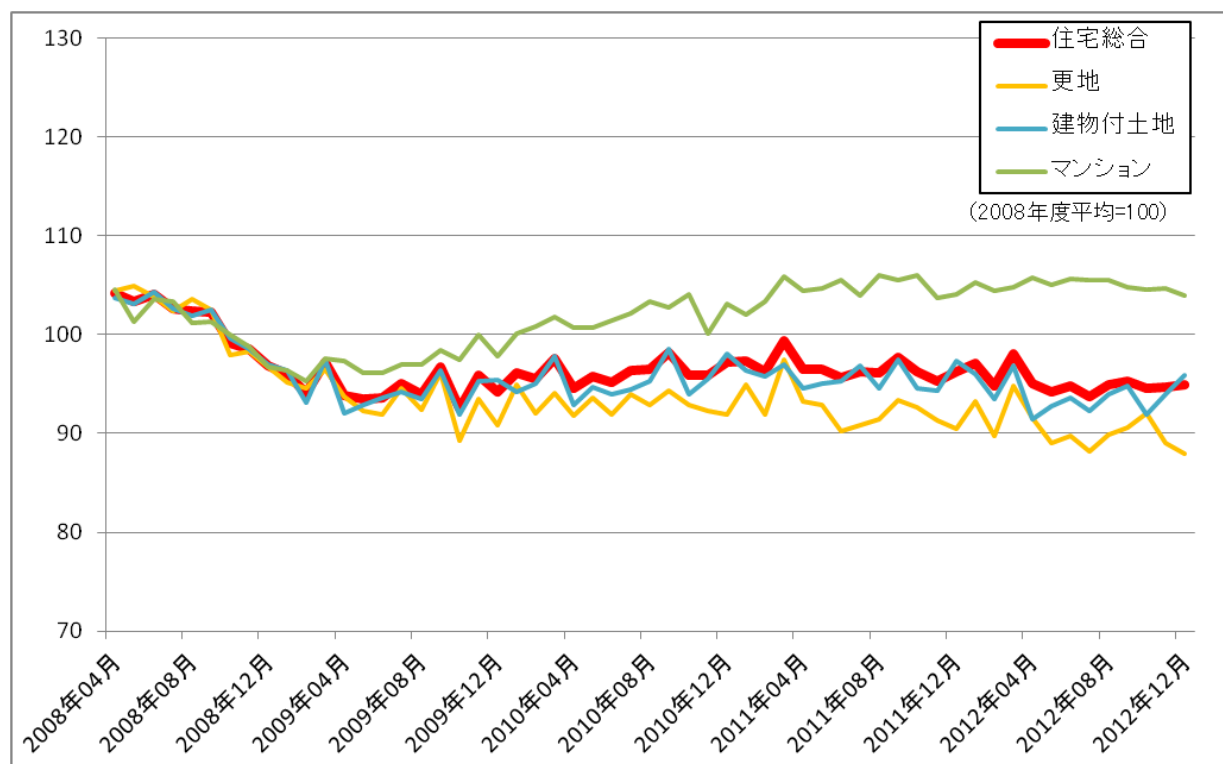
平成 26 年 1 月 29 日

土地・建設産業局参事官(土地市場担当)

不動産価格指数（住宅）の確報（平成 24 年 10 月から 12 月分）の公表について

年間約 30 万件の住宅・マンション等の取引価格情報及び鑑定評価員が実施した現地調査による詳細なデータを加えて算出した不動産価格指数（住宅）の確報（平成 24 年 10 月から平成 24 年 12 月分）を公表する。

【不動産価格指数（住宅） 確報 全国】



☆不動産価格指数（住宅）に関する情報は、以下のホームページに掲載します。

[土地総合情報ライブラリー](#)で検索 ⇒土地の価格 ⇒不動産価格指数（住宅）

<http://tochi.mlit.go.jp/kakaku/shisuu>

〈問い合わせ先〉

土地・建設産業局参事官室（土地市場担当）

課長補佐 青山（内線 30-222）

係長 浅野（内線 30-214）

（代） 03-5253-8111 （直） 03-5253-8376 （FAX） 03-5253-1577

I. 不動産価格指数（住宅）の概要

速報では、住宅総合、更地・建物付土地及びマンションの3分類で指数を算出・公表し、確報では、住宅総合、更地、建物付土地及びマンションの4分類で、月次の指数を算出し、全国・ブロック別・都市圏別に毎四半期ごとに公表する。速報と確報の概要は表1のとおりである。

【表1 不動産価格指数（住宅）「速報」及び「確報」の概要】※下線部が速報と確報の違い。

	速報	確報
名称 (対象用途)	・住宅総合 ・更地・建物付土地 ・マンション	・住宅総合 ・更地 ・ <u>建物付土地</u> ・ <u>マンション</u>
対象地域	・全国 ・ブロック別(北海道、東北、関東、北陸、中部、近畿、中国、四国、九州・沖縄の計9ブロック) ・都市圏別(南関東、名古屋、京阪神)	
算出期間	・2008年4月より	
基準時点	・2008年4月より2009年3月までの算術平均値を100として基準化	
算出頻度	・月次	
推計方法	・ヘドニック法(時間ダミー変数法)	
利用する情報	・不動産取引価格情報(アンケート調査による情報)	・不動産取引価格情報(アンケート調査による情報) ・ <u>鑑定評価員による現地調査</u>
取引月から公表までの期間	・約3ヶ月	・ <u>約1年</u>
公表頻度	・毎月	・ <u>毎四半期</u>

なお、現在は試験運用中*であり、より適切な指数を作成するため、推計結果を検証して必要に応じ推計方法や運用体制に関する改善策を講ずることとし、2年程度の運用を経て本格運用に移行する。

また、不動産価格指数（住宅）については、「ヘドニック法（時間ダミー変数法）」を採用しており、本手法において考慮した個別物件の特性を表2に示す。

【表2 市場動向を把握するために除去した個別物件の特性】

不動産の特性	説明変数	速報		確報		
		更地・建物付土地	マンション	更地	建物付土地	マンション
広さ	面積(マンションについては専有面積)	○	○	○	○	○
	部屋の地上階数		○			○
	建物延床面積				○	
	建物総階数		○(注)		○	○
近さ	最寄り駅からの距離	○	○	○	○	○
	県庁所在地からの距離	○	○	○	○	○
新しさ	築年数		○		○	○

	改修済み		○(注)			○
地域性	所在する都道府県	○	○	○	○	○
	市街化区域か否か	○	○	○	○	○
	道路(道路法上の道路及び区画街路)に接しているか否か			○	○	
	南向き		○(注)	○	○	○
取引条件	取引主体	○	○	○	○	○

※個々の不動産の価格に影響を及ぼす特性は多数あるが、全国各地の住宅用不動産に共通して大きく影響する特性を抽出している。

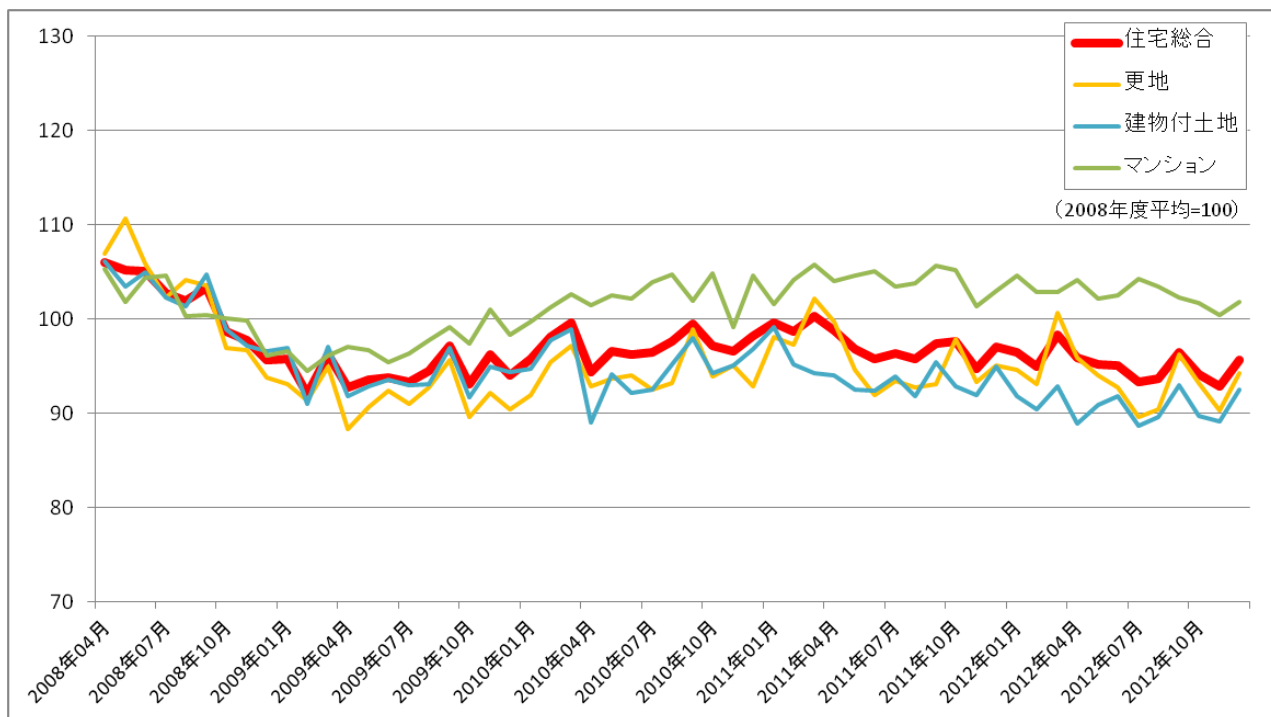
(注) 平成 26 年 1 月公表分より、新たに追加した説明変数。

Ⅲ. 公表スケジュール

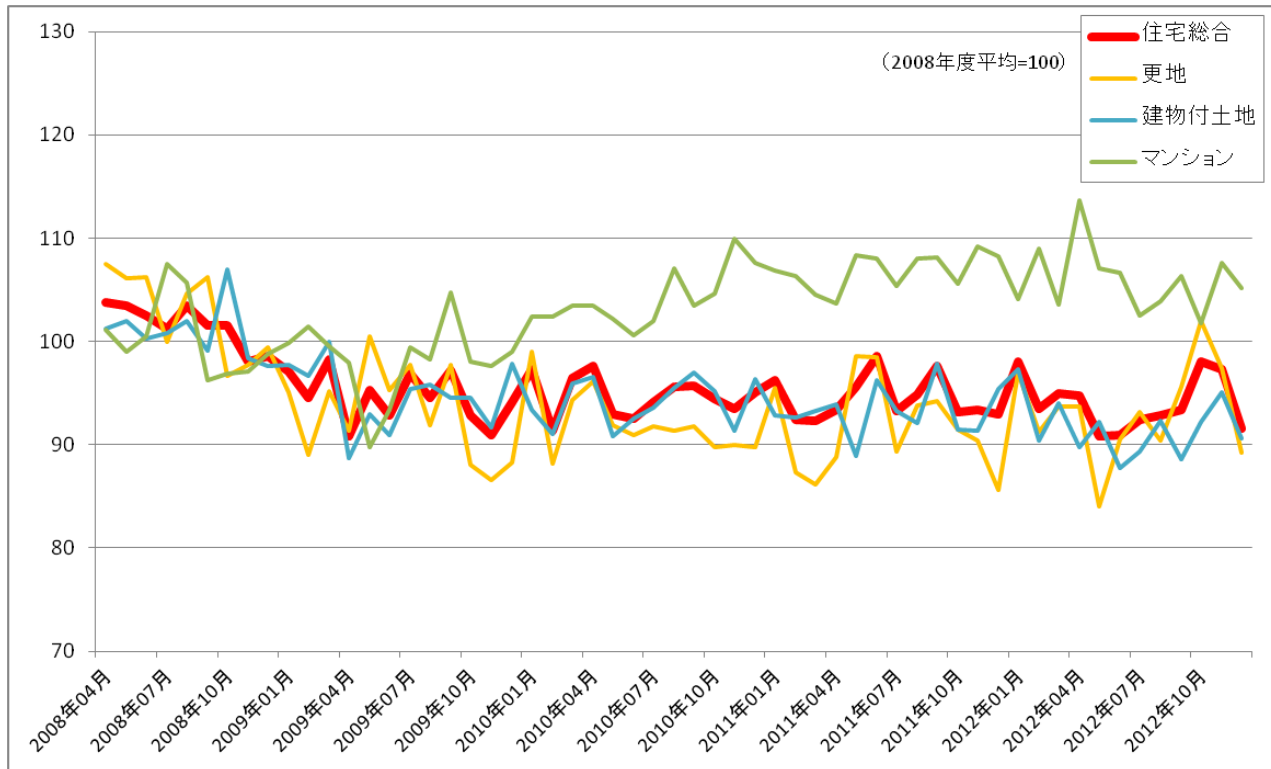
公表日程	速報	確報
公表日：平成 26 年 1 月 29 日 14 時	平成 25 年 8, 9, 10 月分	平成 24 年 10, 11, 12 月分
公表日：平成 26 年 2 月下旬 (26 日 14 時予定)	平成 25 年 11 月分	-
公表日：平成 26 年 3 月下旬 (26 日 14 時予定)	平成 25 年 12 月分	平成 25 年 1, 2, 3 月分
公表日：平成 26 年 4 月下旬 (30 日 14 時予定)	平成 26 年 1 月分	-

IV. 平成 24 年 10 月から 12 月分確報（三大都市圏及び東北地方）

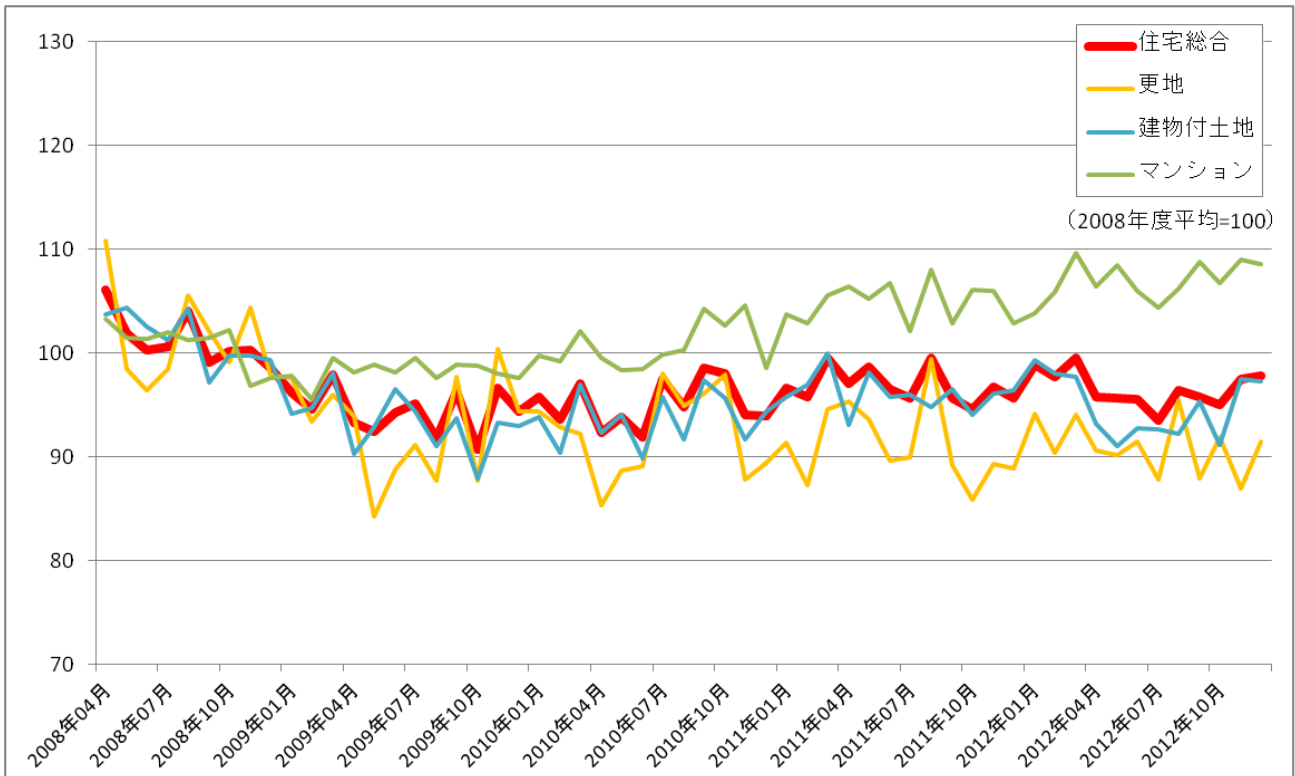
【南関東圏】



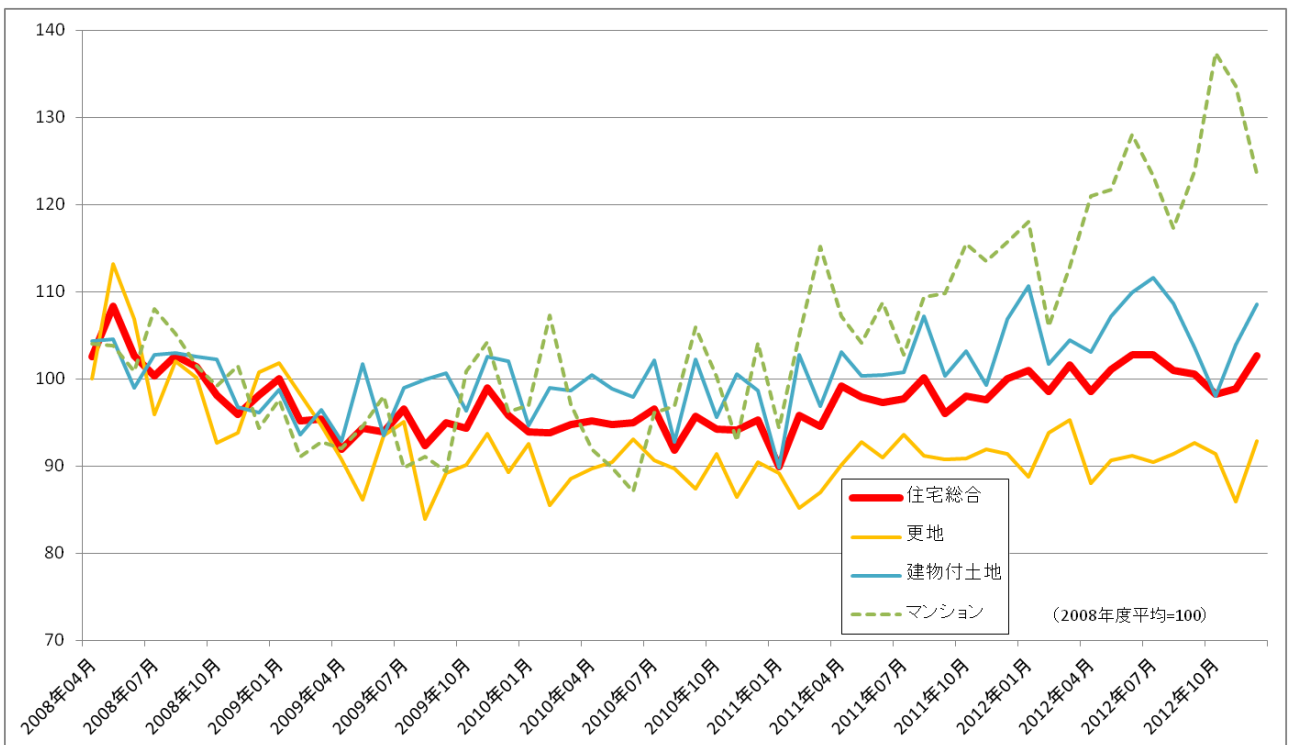
【名古屋圏】



【京阪神圏】



【東北地方】



※マンションの一部の月については、サンプル数が少ないため、参考値としている。

○付表

1 全国

2 ブロック別 (1 北海道地方、2 東北地方、3 関東地方、4 北陸地方、5 中部地方、6 近畿地方、7 中国地方、8 四国地方、9 九州・沖縄地方)

3 都市圏別 (1 南関東圏、2 名古屋圏、3 京阪神圏)

○ブロック **北海道地方**:北海道 **東北地方**:青森・岩手・宮城・秋田・山形・福島・新潟 **関東地方**:茨城・栃木・群馬・埼玉・千葉・東京・神奈川・山梨 **北陸地方**:富山・石川・福井 **中部地方**:長野・静岡・岐阜・愛知・三重 **近畿地方**:滋賀・京都・大阪・兵庫・奈良・和歌山 **中国地方**:鳥取・島根・岡山・広島・山口 **四国地方**:徳島・香川・愛媛・高知 **九州・沖縄地方**:福岡・佐賀・長崎・熊本・大分・宮崎・鹿児島・沖縄

○都市圏 **南関東圏**:埼玉・千葉・東京・神奈川 **名古屋圏**:岐阜・愛知・三重 **京阪神圏**:京都・大阪・兵庫

【公表系列について】

○不動産価格指数(住宅) …国際指針に基づき、全国・ブロック別・都市圏別に毎月の不動産価格を、2008年度平均を100としてヘドニック法[※]により指数化。

- ・更地 …地目が「宅地」である更地の価格。
- ・建物付土地 …建物付土地の価格。
- ・マンション …区分所有建物の価格。
- ・住宅総合 …「更地」、「建物付土地」と「マンション」を取引総額により加重平均し、合成したもの。

○対前年同月比 …前年の同じ月の指数と比較した値の増減(%)。

【推計に使用するデータについて】

国土交通省では、不動産の買い主に対し、取引価格等についてアンケート調査を行い、個人情報秘匿化した上で不動産取引価格情報として2008年度より全国で年間約30万件提供している。確報では、当該アンケートデータに加えて、不動産鑑定士による現地調査データを用いて不動産価格指数(住宅)を作成する。

なお、データの特性を明らかにするため、以下の系列についてもあわせて公表している。

○中央値指数 …推計に使用したデータサンプルの中央値^{※※}を、2008年度平均を100として指数化。

○サンプル数 …推計に使用したデータの数。(異常値等を取り除いた後、実際に推計に使用した数。)

【参考値について】

一部のブロックのマンションの指数については、推計に利用するサンプル数が少なく、計算結果が安定しないため、「参考値」として括弧付きで掲載している。具体的には、当該月を含む直近12か月のサンプル数が1200(月平均100)を下回る月について、参考値としている。

※ヘドニック法について

不動産の価格は、それぞれの物件の立地や特性によって大きく異なる。不動産価格指数(住宅)では毎月の市場動向の変化を把握することを目的とするため、物件の立地や特性による影響を除去することが必要である。そこで、多数の物件データから、物件ごとの個別の特性が価格に及ぼす影響を除去し、いわば「同一品質の物件」を仮定し、月ごとの不動産市場の動向を把握するという手法をとっている。すなわち、不動産の価格＝「個別物件の特性に由来する価格」＋「不動産市場の時間的な変化に由来して変動する価格」とみなして計算する「ヘドニック法(時間ダミー変数法)」という手法である。

※※中央値について

データサンプルを価格の大きさの順に並べたとき、中央にくるデータの価格。

	住宅総合				更地				建物付土地				マンション			
	不動産価格 指数 (住宅)	対前年同 月比(%)	中央値指 数	サンプル 数	不動産価格 指数 (住宅)	対前年同 月比(%)	中央値指 数	サンプル 数	不動産価格 指数 (住宅)	対前年同 月比(%)	中央値指 数	サンプル 数	不動産価格 指数 (住宅)	対前年同 月比(%)	中央値指 数	サンプル 数
2008年04月	104.2		105.3	12957	104.4		105.7	4367	103.7		102.0	5120	104.6		102.0	3470
2008年05月	103.4		98.8	13171	104.9		104.4	5014	103.1		99.5	5146	101.3		97.3	3011
2008年06月	104.1		101.7	14517	103.9		100.1	5517	104.4		107.0	5713	103.5		100.2	3287
2008年07月	102.7		100.1	15369	102.4		100.7	5725	102.6		99.5	6112	103.4		100.2	3532
2008年08月	102.4		102.0	13743	103.6		104.6	5167	101.9		103.5	5473	101.2		100.2	3103
2008年09月	102.3		100.1	13949	102.5		100.1	5172	102.5		103.5	5518	101.3		97.3	3259
2008年10月	99.1		95.6	14614	97.9		95.7	5426	99.6		93.6	5769	100.0		99.1	3419
2008年11月	98.5		97.5	13072	98.3		95.7	4660	98.5		98.1	5376	98.8		98.4	3036
2008年12月	96.8		95.6	14643	96.7		95.8	5654	96.9		94.6	5644	96.8		99.3	3345
2009年01月	96.0		95.6	10146	95.1		95.7	3579	96.4		92.1	3951	96.3		100.2	2616
2009年02月	94.1		97.5	10671	94.6		95.7	3578	93.2		99.5	4268	95.3		94.3	2825
2009年03月	97.2		110.3	17277	96.5		105.8	5415	97.5		107.0	6878	97.6		111.4	4984
2009年04月	93.9	▲ 9.9	97.5	12965	93.7	▲ 10.3	99.0	4245	92.1	▲ 11.3	89.6	5142	97.3	▲ 7.0	98.5	3578
2009年05月	93.5	▲ 9.6	95.6	11792	92.3	▲ 12.0	99.2	4088	92.8	▲ 10.0	89.6	4589	96.1	▲ 5.1	99.1	3115
2009年06月	93.6	▲ 10.0	95.6	15535	92.0	▲ 11.5	96.3	5614	93.6	▲ 10.3	91.1	5983	96.1	▲ 7.2	101.7	3938
2009年07月	95.0	▲ 7.5	96.9	15408	94.6	▲ 7.6	100.1	5500	94.2	▲ 8.2	92.7	5939	96.9	▲ 6.2	100.2	3969
2009年08月	94.0	▲ 8.2	98.8	12504	92.4	▲ 10.8	98.2	4542	93.5	▲ 8.2	93.6	4690	96.9	▲ 4.2	103.9	3272
2009年09月	96.7	▲ 5.4	101.1	13762	96.1	▲ 6.3	104.4	5100	96.4	▲ 5.9	94.8	5167	98.4	▲ 2.9	105.0	3495
2009年10月	92.5	▲ 6.7	94.8	13655	89.3	▲ 8.8	91.4	5005	91.9	▲ 7.7	91.5	5009	97.5	▲ 2.6	99.1	3641
2009年11月	95.9	▲ 2.6	95.6	14217	93.5	▲ 4.9	97.0	5143	95.3	▲ 3.3	89.6	5219	100.0	1.2	100.2	3855
2009年12月	94.2	▲ 2.7	95.6	15230	90.9	▲ 6.0	95.7	5780	95.5	▲ 1.5	98.6	5653	97.8	1.1	99.6	3797
2010年01月	96.1	0.1	94.3	9919	94.9	▲ 0.2	102.7	3661	94.3	▲ 2.2	82.0	3459	100.1	3.9	102.3	2799
2010年02月	95.5	1.5	98.8	11999	92.0	▲ 2.7	95.7	4168	95.1	2.1	92.7	4391	100.8	5.8	103.2	3440
2010年03月	97.6	0.4	107.1	18165	94.0	▲ 2.5	104.3	6020	97.8	0.3	100.0	6705	101.8	4.4	109.1	5440
2010年04月	94.6	0.8	95.6	13949	91.8	▲ 2.0	101.2	4763	92.9	0.9	89.6	5161	100.8	3.6	97.2	4025
2010年05月	95.8	2.4	95.6	12342	93.7	1.5	99.7	4514	94.7	2.0	89.6	4489	100.7	4.7	97.3	3339
2010年06月	95.1	1.6	95.6	15016	91.9	▲ 0.1	95.7	5966	94.0	0.4	92.3	5148	101.5	5.5	101.4	3902
2010年07月	96.4	1.5	96.2	16087	94.0	▲ 0.6	97.3	5942	94.5	0.2	95.7	5687	102.2	5.4	101.7	4458
2010年08月	96.5	2.7	98.5	14148	92.9	0.6	98.3	5447	95.3	2.0	99.5	5126	103.4	6.7	101.4	3575
2010年09月	98.1	1.4	97.5	15386	94.3	▲ 1.9	95.4	5887	98.5	2.2	99.6	5537	102.8	4.5	105.5	3962
2010年10月	95.9	3.7	95.6	14379	92.9	4.1	95.7	5435	94.0	2.3	94.6	5343	104.1	6.8	94.3	3601
2010年11月	95.8	▲ 0.1	100.7	15481	92.3	▲ 1.3	98.3	5506	95.6	0.3	98.6	5668	100.2	0.2	106.1	4307
2010年12月	97.3	3.3	98.8	17169	91.9	1.1	95.7	6503	98.1	2.8	100.8	6365	103.2	5.5	101.4	4301
2011年01月	97.4	1.3	98.8	11013	94.9	▲ 0.1	99.2	4215	96.4	2.2	92.7	3764	102.0	1.9	106.8	3034
2011年02月	96.3	0.8	98.7	11550	91.9	▲ 0.2	98.2	4215	95.8	0.7	98.1	4198	103.3	2.5	99.6	3137
2011年03月	99.4	1.8	108.3	17193	97.5	3.7	104.4	5964	96.9	▲ 0.9	103.5	6280	105.9	4.1	115.0	4949
2011年04月	96.5	2.0	95.6	12478	93.3	1.6	95.7	4477	94.6	1.9	92.1	4817	104.4	3.6	98.8	3184
2011年05月	96.5	0.8	94.6	12419	92.9	▲ 0.8	95.7	4714	95.0	0.4	92.6	4721	104.7	4.0	95.5	2984
2011年06月	95.7	0.6	94.9	14668	90.2	▲ 1.8	91.4	5855	95.4	1.4	97.1	5449	105.5	4.0	97.3	3364
2011年07月	96.3	▲ 0.1	95.6	14160	90.9	▲ 3.3	93.5	5606	96.9	2.5	99.5	5333	104.0	1.8	94.3	3221
2011年08月	96.2	▲ 0.3	98.6	13463	91.5	▲ 1.5	98.3	5066	94.6	▲ 0.8	98.6	5175	106.0	2.5	95.5	3222
2011年09月	97.7	▲ 0.5	100.7	14737	93.3	▲ 1.0	95.7	5808	97.5	▲ 1.1	104.5	5614	105.5	2.6	101.7	3315
2011年10月	96.3	0.4	94.3	13255	92.6	▲ 0.3	90.5	5338	94.6	0.6	99.5	4969	106.0	1.9	94.3	2948
2011年11月	95.3	▲ 0.6	95.6	14155	91.3	▲ 1.1	93.8	5335	94.3	▲ 1.3	98.6	5611	103.8	3.6	96.7	3209
2011年12月	96.2	▲ 1.1	95.6	16564	90.5	▲ 1.5	92.2	6496	97.4	▲ 0.7	103.5	6373	104.1	0.8	97.3	3695
2012年01月	97.1	▲ 0.3	95.6	10042	93.2	▲ 1.7	98.9	3969	96.0	▲ 0.3	93.6	3619	105.3	3.2	97.3	2454
2012年02月	94.8	▲ 1.5	95.6	12387	89.7	▲ 2.3	93.2	4501	93.5	▲ 2.4	99.5	4765	104.4	1.0	95.5	3121
2012年03月	98.1	▲ 1.3	106.8	18790	94.9	▲ 2.7	100.2	6609	96.8	▲ 0.1	104.5	7084	104.8	▲ 1.1	110.3	5097
2012年04月	95.0	▲ 1.5	94.6	13436	91.5	▲ 1.9	91.6	4804	91.4	▲ 3.4	93.1	5092	105.8	1.3	97.3	3540
2012年05月	94.2	▲ 2.4	93.7	14139	89.0	▲ 4.2	93.7	5560	92.7	▲ 2.4	93.6	5283	105.1	0.3	97.3	3296
2012年06月	94.9	▲ 0.9	94.3	15264	89.8	▲ 0.5	91.4	5952	93.6	▲ 1.8	97.1	5857	105.7	0.2	95.2	3455
2012年07月	93.7	▲ 2.7	93.7	15965	88.2	▲ 3.0	91.4	6285	92.2	▲ 4.8	95.3	6062	105.5	1.5	94.3	3618
2012年08月	94.9	▲ 1.3	95.6	14791	89.8	▲ 1.8	91.4	5752	93.9	▲ 0.7	98.6	5745	105.6	▲ 0.4	99.9	3294
2012年09月	95.4	▲ 2.4	97.5	14450	90.6	▲ 3.0	93.8	5768	94.8	▲ 2.8	102.0	5380	104.8	▲ 0.7	99.1	3302
2012年10月	94.6	▲ 1.7	91.5	15160	92.0	▲ 0.7	89.9	6090	92.0	▲ 2.8	94.6	5599	104.6	▲ 1.4	93.2	3471
2012年11月	94.7	▲ 0.6	95.5	16112	89.0	▲ 2.5	90.0	6219	94.0	▲ 0.4	98.6	6081	104.7	0.9	97.3	3812
2012年12月	94.9	▲ 1.4	95.6	17481	88.0	▲ 2.8	88.6	6982	95.9	▲ 1.5	104.5	6699	103.9	▲ 0.1	100.2	3800

	住宅総合				更地				建物付土地				マンション			
	不動産価格 指数 (住宅)	対前年同 月比(%)	中央値指 数	サンプル 数	不動産価格 指数 (住宅)	対前年同 月比(%)	中央値指 数	サンプル 数	不動産価格 指数 (住宅)	対前年同 月比(%)	中央値指 数	サンプル 数	不動産価格 指数 (住宅)	対前年同 月比(%)	中央値指 数	サンプル 数
2008年04月	100.5		101.7	624	103.9		103.1	229	98.0		92.9	244	101.4		105.2	151
2008年05月	99.4		96.4	631	101.0		98.6	288	96.8		89.9	241	104.3		94.5	102
2008年06月	99.7		98.3	755	94.5		95.1	348	102.5		103.7	292	101.9		107.4	115
2008年07月	101.7		97.9	798	100.0		95.7	374	104.0		103.7	287	98.2		94.5	137
2008年08月	102.7		95.2	696	103.2		95.3	328	101.8		99.4	247	103.9		102.0	121
2008年09月	101.4		102.7	757	97.7		98.6	317	104.1		97.2	309	101.3		97.7	131
2008年10月	99.5		100.8	822	94.7		93.4	331	103.2		106.3	342	98.4		97.8	149
2008年11月	103.8		97.2	755	105.4		114.8	357	102.9		108.4	280	102.3		114.4	118
2008年12月	100.8		97.2	717	102.9		97.8	335	100.7		102.8	255	97.1		98.8	127
2009年01月	95.0		101.3	411	97.0		97.0	148	93.1		95.0	173	97.1		80.5	90
2009年02月	94.8		94.2	441	94.1		87.4	170	96.1		97.0	161	93.1		91.3	110
2009年03月	100.6		117.2	705	105.7		123.3	256	96.7		103.7	274	101.2		116.0	175
2009年04月	100.0	▲ 0.5	104.4	649	100.8	▲ 3.0	90.4	216	101.0	3.0	103.7	270	97.0	▲ 4.4	107.4	163
2009年05月	94.9	▲ 4.5	93.7	620	100.7	▲ 0.2	96.0	256	93.4	▲ 3.5	86.4	243	90.2	▲ 13.5	121.3	121
2009年06月	98.4	▲ 1.3	91.1	759	100.1	6.0	96.3	343	98.1	▲ 4.3	86.4	269	96.1	▲ 5.7	102.0	147
2009年07月	100.8	▲ 0.9	100.8	771	111.0	10.9	103.5	333	95.1	▲ 8.5	91.6	287	96.4	▲ 1.8	99.9	151
2009年08月	98.9	▲ 3.7	97.2	614	100.6	▲ 2.5	95.2	289	99.4	▲ 2.3	92.9	214	94.6	▲ 8.9	107.4	111
2009年09月	102.2	0.7	103.2	662	102.0	4.4	95.9	271	104.4	0.3	99.4	266	96.1	▲ 5.2	114.9	125
2009年10月	95.4	▲ 4.1	93.5	821	93.9	▲ 0.9	96.4	404	94.8	▲ 8.2	101.5	286	100.8	2.5	107.4	131
2009年11月	96.9	▲ 6.6	98.4	705	95.1	▲ 9.8	96.1	301	97.3	▲ 5.4	84.7	247	99.6	▲ 2.6	104.2	157
2009年12月	97.2	▲ 3.6	96.2	676	94.0	▲ 8.6	96.5	279	97.6	▲ 3.2	86.4	265	101.7	4.8	105.2	132
2010年01月	93.8	▲ 1.2	95.9	369	98.1	1.2	97.8	149	90.1	▲ 3.3	91.0	129	93.9	▲ 3.2	89.1	91
2010年02月	96.9	2.3	95.9	403	87.4	▲ 7.1	90.1	156	101.4	5.4	111.5	150	98.5	5.8	92.8	97
2010年03月	99.3	▲ 1.3	108.1	761	102.8	▲ 2.7	110.4	283	97.3	0.6	102.0	303	100.0	▲ 1.2	106.0	175
2010年04月	99.4	▲ 0.6	103.8	676	103.6	2.9	103.5	243	98.4	▲ 2.6	103.7	271	96.3	▲ 0.7	86.3	162
2010年05月	98.9	4.2	98.9	632	95.7	▲ 5.0	102.5	261	101.3	8.5	103.7	241	98.6	9.3	92.9	130
2010年06月	95.5	▲ 3.0	92.3	702	94.4	▲ 5.8	98.6	307	94.2	▲ 3.9	86.4	248	100.6	4.6	91.3	147
2010年07月	95.5	▲ 5.2	93.5	827	96.8	▲ 12.7	90.4	363	94.0	▲ 1.1	88.6	295	96.8	0.4	95.6	169
2010年08月	95.8	▲ 3.2	92.7	734	91.4	▲ 9.1	93.7	326	95.9	▲ 3.5	86.8	289	104.0	10.0	107.4	119
2010年09月	95.4	▲ 6.6	91.1	843	90.9	▲ 10.8	89.5	386	96.4	▲ 7.7	95.0	301	100.2	4.3	120.8	156
2010年10月	99.4	4.3	99.8	824	96.4	2.7	85.9	349	100.0	5.6	100.7	300	102.6	1.8	110.6	175
2010年11月	100.0	3.1	103.2	756	101.6	6.9	98.9	306	98.7	1.5	87.6	296	100.2	0.6	99.3	154
2010年12月	99.8	2.6	97.2	758	92.0	▲ 2.2	82.2	316	103.3	5.8	103.3	322	101.4	▲ 0.2	100.4	120
2011年01月	94.5	0.7	97.2	473	89.2	▲ 9.1	82.2	213	98.2	9.0	103.7	171	97.7	4.0	102.0	89
2011年02月	97.1	0.1	94.7	456	96.3	10.2	83.9	183	98.0	▲ 3.3	88.6	168	97.1	▲ 1.5	94.5	105
2011年03月	98.9	▲ 0.4	104.5	771	100.8	▲ 1.9	113.6	297	94.9	▲ 2.4	103.7	291	104.1	4.1	117.3	183
2011年04月	95.0	▲ 4.4	88.7	677	89.9	▲ 13.2	91.5	282	94.7	▲ 3.8	86.4	256	105.4	9.4	98.8	139
2011年05月	98.0	▲ 1.0	97.2	679	96.8	1.2	99.4	298	95.7	▲ 5.6	88.1	237	105.1	6.6	92.9	144
2011年06月	101.3	6.1	97.2	736	100.1	6.1	90.4	325	100.7	6.9	95.0	262	104.2	3.6	107.4	149
2011年07月	100.8	5.5	99.3	787	99.1	2.3	103.5	374	100.6	7.0	97.8	278	105.0	8.5	105.2	135
2011年08月	101.2	5.7	95.5	642	101.0	10.5	96.3	278	98.2	2.4	80.4	260	109.8	5.5	104.2	104
2011年09月	97.2	1.8	91.1	865	92.1	1.2	89.2	408	98.0	1.7	95.0	337	106.7	6.5	122.4	120
2011年10月	101.1	1.7	87.6	840	95.2	▲ 1.3	93.7	409	104.7	4.7	95.0	308	106.0	3.3	96.6	123
2011年11月	97.9	▲ 2.0	97.2	820	96.6	▲ 5.0	90.2	358	94.9	▲ 3.9	97.6	335	110.4	10.2	107.4	127
2011年12月	100.7	0.9	97.2	801	98.4	7.0	106.8	366	101.5	▲ 1.7	98.5	302	107.1	5.6	89.1	133
2012年01月	94.2	▲ 0.3	81.7	422	85.8	▲ 3.8	82.2	202	94.3	▲ 3.9	82.1	139	110.7	13.3	91.3	81
2012年02月	93.3	▲ 3.9	87.1	529	82.7	▲ 14.1	78.9	193	94.2	▲ 3.9	95.0	225	106.4	9.6	94.5	111
2012年03月	105.5	6.7	106.9	782	109.5	8.6	105.2	315	102.3	7.8	109.7	307	106.3	2.1	96.1	160
2012年04月	103.7	9.1	94.7	640	94.8	5.5	87.1	237	105.8	11.7	90.7	257	110.7	5.0	96.6	146
2012年05月	98.6	0.7	85.0	726	93.3	▲ 3.6	81.3	348	97.1	1.6	86.4	260	113.0	7.6	107.4	118
2012年06月	99.4	▲ 1.8	87.5	800	94.8	▲ 5.3	88.9	374	97.6	▲ 3.1	77.4	288	114.7	10.1	117.6	138
2012年07月	101.1	0.3	90.5	832	91.1	▲ 8.1	90.4	408	104.9	4.3	86.4	287	112.0	6.7	110.6	137
2012年08月	104.0	2.8	93.5	831	101.7	0.7	97.8	366	101.2	3.1	86.4	317	115.7	5.4	105.2	148
2012年09月	100.2	3.1	89.9	783	88.1	▲ 4.4	98.6	353	102.7	4.8	85.5	314	123.5	15.7	108.5	116
2012年10月	99.3	▲ 1.8	87.4	870	96.2	1.1	85.5	377	96.7	▲ 7.7	84.7	339	112.9	6.6	91.3	154
2012年11月	97.5	▲ 0.5	85.0	891	88.2	▲ 8.7	87.3	453	100.4	5.7	82.1	301	111.4	0.9	116.0	137
2012年12月	98.9	▲ 1.8	83.7	786	89.6	▲ 8.9	82.2	372	104.0	2.5	86.8	284	107.1	0.1	85.9	130

	住宅総合				更地				建物付土地				マンション			
	不動産価格 指数 (住宅)	対前年同 月比(%)	中央値指 数	サンプル 数	不動産価格 指数 (住宅)	対前年同 月比(%)	中央値指 数	サンプル 数	不動産価格 指数 (住宅)	対前年同 月比(%)	中央値指 数	サンプル 数	不動産価格 指数 (住宅)	対前年同 月比(%)	中央値指 数	サンプル 数
2008年04月	102.6		104.9	995	100.0		104.5	486	104.4		109.2	400	(104.1)		99.2	109
2008年05月	108.4		99.6	1121	113.2		103.1	606	104.6		93.6	436	(103.8)		104.5	79
2008年06月	102.6		100.1	1203	106.9		104.5	664	98.9		104.7	460	(100.9)		97.1	79
2008年07月	100.3		97.1	1312	95.9		96.2	673	102.8		103.7	550	(108.1)		97.1	89
2008年08月	102.6		104.6	1179	102.0		102.7	611	102.9		103.4	493	(105.2)		104.5	75
2008年09月	101.4		98.8	1224	100.1		95.7	659	102.6		107.0	484	(101.5)		104.5	81
2008年10月	98.1		97.6	1339	92.7		96.2	631	102.2		91.0	577	(99.2)		100.3	131
2008年11月	95.9		96.3	1136	93.8		91.7	566	96.7		96.4	479	(101.5)		99.2	91
2008年12月	98.1		99.4	1327	100.8		105.9	698	96.1		90.9	512	(94.4)		102.9	117
2009年01月	100.0		98.8	847	101.8		99.0	434	98.7		92.2	338	(97.6)		88.8	75
2009年02月	95.2		96.6	950	98.2		92.1	474	93.6		101.0	376	(91.1)		98.2	100
2009年03月	95.4		106.1	1284	94.7		108.6	601	96.4		106.9	551	(92.8)		103.7	132
2009年04月	91.9	▲ 10.5	98.8	1009	90.8	▲ 9.3	92.1	479	92.8	▲ 11.0	92.2	425	(92.0)	(▲11.6)	112.8	105
2009年05月	94.4	▲ 12.9	96.0	912	86.2	▲ 23.9	93.4	460	101.7	▲ 2.8	100.5	360	(94.6)	(▲8.9)	115.9	92
2009年06月	93.9	▲ 8.5	96.3	1242	93.5	▲ 12.5	92.2	584	93.5	▲ 5.5	91.0	558	(98.0)	(▲2.9)	105.1	100
2009年07月	96.6	▲ 3.7	98.8	1280	95.0	▲ 0.9	97.6	625	99.0	▲ 3.7	91.0	520	89.8	▲ 16.9	94.0	135
2009年08月	92.3	▲ 10.0	95.1	1021	83.9	▲ 17.7	90.0	529	99.9	▲ 2.9	104.7	396	91.1	▲ 13.4	88.8	96
2009年09月	95.0	▲ 6.3	98.8	1157	89.2	▲ 10.8	89.7	591	100.7	▲ 1.9	105.6	472	89.4	▲ 11.9	94.0	94
2009年10月	94.4	▲ 3.8	93.3	1134	90.1	▲ 2.7	89.3	571	96.4	▲ 5.7	103.0	474	100.9	1.6	102.4	89
2009年11月	99.0	3.2	95.8	1162	93.7	▲ 0.1	88.0	601	102.6	6.1	101.0	449	104.2	2.7	110.6	112
2009年12月	95.8	▲ 2.3	93.2	1286	89.2	▲ 11.4	90.3	709	102.0	6.1	106.1	472	96.3	2.0	85.7	105
2010年01月	93.9	▲ 6.1	93.0	791	92.5	▲ 9.1	95.5	404	94.7	▲ 4.1	90.9	312	96.9	▲ 0.7	81.5	75
2010年02月	93.9	▲ 1.4	96.2	866	85.5	▲ 12.9	88.7	445	98.9	5.7	108.3	334	107.3	17.8	99.2	87
2010年03月	94.7	▲ 0.7	105.9	1361	88.6	▲ 6.5	95.3	644	98.6	2.2	116.5	541	97.0	4.6	115.9	176
2010年04月	95.2	3.6	100.8	1040	89.7	▲ 1.2	96.2	505	100.4	8.2	102.0	424	91.9	▲ 0.1	90.9	111
2010年05月	94.8	0.4	95.7	1017	90.5	5.0	91.5	527	98.9	▲ 2.7	98.7	394	89.8	▲ 5.0	87.2	96
2010年06月	94.9	1.1	95.4	1226	93.1	▲ 0.5	96.2	683	97.9	4.7	109.2	424	87.1	▲ 11.2	80.4	119
2010年07月	96.5	▲ 0.0	93.0	1215	90.6	▲ 4.6	94.4	662	102.1	3.2	109.2	437	96.2	7.1	78.6	116
2010年08月	91.8	▲ 0.6	94.9	1103	89.8	7.0	93.2	609	92.8	▲ 7.2	102.9	396	96.9	6.4	91.1	98
2010年09月	95.7	0.8	94.9	1230	87.4	▲ 2.1	91.7	705	102.2	1.6	110.6	417	105.9	18.4	109.7	108
2010年10月	94.2	▲ 0.1	96.5	1146	91.4	1.5	93.5	617	95.6	▲ 0.8	107.4	423	100.2	▲ 0.6	89.8	106
2010年11月	94.1	▲ 4.9	98.2	1235	86.5	▲ 7.7	89.3	656	100.6	▲ 1.9	109.2	462	92.9	▲ 10.8	108.6	117
2010年12月	95.3	▲ 0.5	100.1	1356	90.5	1.4	101.2	751	98.6	▲ 3.3	113.1	500	104.1	8.2	110.7	105
2011年01月	90.0	▲ 4.2	93.0	607	89.2	▲ 3.6	96.2	345	89.8	▲ 5.1	88.3	199	94.3	▲ 2.7	89.8	63
2011年02月	95.8	2.0	87.2	503	85.2	▲ 0.4	90.7	288	102.8	3.9	89.2	159	105.0	▲ 2.2	88.3	56
2011年03月	94.5	▲ 0.2	96.9	810	87.0	▲ 1.8	90.3	455	96.9	▲ 1.8	109.2	284	(115.2)	(18.7)	128.5	71
2011年04月	99.2	4.3	104.6	873	90.1	0.4	94.2	415	103.1	2.6	109.2	362	(107.1)	(16.6)	104.5	96
2011年05月	97.9	3.3	98.8	1008	92.8	2.6	89.3	507	100.3	1.4	106.5	407	(104.2)	(16.0)	92.4	94
2011年06月	97.2	2.4	93.0	1140	91.0	▲ 2.2	88.0	613	100.5	2.6	100.1	448	(108.8)	(25.0)	110.8	79
2011年07月	97.7	1.2	93.0	1103	93.6	3.2	96.2	629	100.8	▲ 1.3	100.1	385	(102.7)	(6.8)	88.8	89
2011年08月	100.1	9.0	100.0	1065	91.2	1.6	94.3	573	107.2	15.6	107.9	417	(109.4)	(12.9)	93.0	75
2011年09月	96.0	0.3	97.6	1213	90.8	3.9	96.2	715	100.3	▲ 1.9	109.2	415	(109.8)	(3.7)	96.1	83
2011年10月	98.0	4.0	87.2	1051	90.8	▲ 0.6	87.6	631	103.2	8.0	100.1	346	(115.5)	(15.3)	86.3	74
2011年11月	97.6	3.7	91.1	1104	91.9	6.2	94.6	612	99.2	▲ 1.3	96.5	392	(113.5)	(22.2)	120.1	100
2011年12月	100.0	4.9	94.6	1339	91.4	1.1	94.2	775	106.9	8.4	100.9	454	(115.8)	(11.1)	88.8	110
2012年01月	100.9	12.2	97.5	719	88.8	▲ 0.4	96.0	423	110.6	23.1	104.7	232	(118.1)	(25.2)	116.5	64
2012年02月	98.5	2.9	101.7	901	93.8	10.1	96.2	491	101.7	▲ 1.1	121.1	311	(106.0)	(0.9)	93.0	99
2012年03月	101.7	7.5	107.2	1364	95.2	9.5	103.1	722	104.4	7.8	118.3	479	(112.9)	(▲2.0)	120.1	163
2012年04月	98.5	▲ 0.7	97.6	1054	88.0	▲ 2.3	96.2	551	103.1	0.0	109.2	407	(121.0)	(12.9)	92.4	96
2012年05月	101.1	3.3	98.8	1230	90.7	▲ 2.3	96.2	686	107.2	6.9	118.3	434	(121.8)	(16.9)	101.7	110
2012年06月	102.7	5.7	97.6	1350	91.2	0.2	94.8	811	109.9	9.4	107.4	437	(128.0)	(17.6)	117.5	102
2012年07月	102.8	5.2	94.3	1451	90.5	▲ 3.3	91.1	854	111.6	10.7	116.5	497	(123.3)	(20.0)	102.4	100
2012年08月	101.0	0.9	104.6	1260	91.4	0.3	96.2	709	108.6	1.3	120.3	469	(117.2)	(7.1)	119.1	82
2012年09月	100.5	4.7	98.2	1258	92.7	2.1	99.0	735	103.6	3.3	118.3	409	123.9	12.8	95.6	114
2012年10月	98.2	0.2	93.0	1405	91.4	0.6	91.9	812	98.1	▲ 5.0	107.4	501	137.4	18.9	133.2	92
2012年11月	98.9	1.3	93.0	1516	86.0	▲ 6.4	89.3	860	103.9	4.7	109.2	534	133.6	17.6	109.2	122
2012年12月	102.7	2.7	96.2	1634	92.8	1.5	91.1	950	108.6	1.6	118.3	561	123.5	6.7	109.7	123

※括弧内の数値については、サンプル数が少ないため、参考値としている。

	住宅総合				更地				建物付土地				マンション			
	不動産価格 指数 (住宅)	対前年同 月比(%)	中央値指 数	サンプル 数	不動産価格 指数 (住宅)	対前年同 月比(%)	中央値指 数	サンプル 数	不動産価格 指数 (住宅)	対前年同 月比(%)	中央値指 数	サンプル 数	不動産価格 指数 (住宅)	対前年同 月比(%)	中央値指 数	サンプル 数
2008年04月	105.1		102.0	5171	105.3		106.2	1335	104.9		103.4	1931	105.4		102.3	1905
2008年05月	103.8		100.7	5086	106.5		109.6	1490	103.2		97.5	1907	101.6		97.6	1689
2008年06月	105.1		102.0	5679	105.1		92.9	1632	105.3		103.8	2195	104.4		101.3	1852
2008年07月	103.8		102.0	6004	104.5		106.2	1703	102.8		100.3	2320	104.7		101.3	1981
2008年08月	101.3		102.8	5177	102.7		110.4	1455	100.7		100.8	1986	100.4		101.8	1736
2008年09月	103.5		100.7	5491	104.1		101.6	1536	104.5		104.0	2084	100.7		97.6	1871
2008年10月	98.6		96.8	5514	97.5		90.8	1621	98.6		99.3	2015	99.9		100.4	1878
2008年11月	98.2		98.5	5012	98.3		95.6	1323	97.4		97.5	1992	99.4		99.5	1697
2008年12月	96.4		95.5	5466	95.1		92.9	1583	97.1		95.7	2002	96.5		97.6	1881
2009年01月	94.8		95.5	3898	90.3		87.8	1037	96.7		97.5	1379	95.9		99.2	1482
2009年02月	93.0		96.4	4285	94.1		99.8	1037	91.7		95.8	1661	94.2		92.0	1587
2009年03月	96.9		107.1	7344	96.5		106.2	1745	97.2		104.5	2746	96.9		109.2	2853
2009年04月	93.6	▲ 11.0	95.1	5080	90.4	▲ 14.1	103.0	1263	92.5	▲ 11.8	89.8	1851	97.2	▲ 7.8	97.6	1966
2009年05月	93.7	▲ 9.7	97.7	4850	92.1	▲ 13.5	106.2	1356	93.2	▲ 9.7	92.3	1768	95.8	▲ 5.7	96.7	1726
2009年06月	92.8	▲ 11.6	96.4	6418	90.5	▲ 13.9	100.4	1822	93.0	▲ 11.7	94.0	2322	95.1	▲ 8.9	97.6	2274
2009年07月	94.5	▲ 9.0	96.8	6289	93.9	▲ 10.2	106.2	1800	93.8	▲ 8.8	96.5	2250	96.3	▲ 8.0	97.2	2239
2009年08月	94.1	▲ 7.1	97.1	5023	91.8	▲ 10.7	102.2	1440	93.9	▲ 6.8	92.3	1707	96.6	▲ 3.8	101.3	1876
2009年09月	96.9	▲ 6.4	100.7	5553	96.6	▲ 7.2	111.0	1589	96.2	▲ 7.9	97.5	1929	98.0	▲ 2.7	102.3	2035
2009年10月	92.1	▲ 6.7	93.4	5576	88.0	▲ 9.8	99.8	1546	91.3	▲ 7.4	88.8	1883	96.4	▲ 3.5	95.3	2147
2009年11月	96.7	▲ 1.5	94.3	5627	92.6	▲ 5.8	100.9	1581	96.5	▲ 0.9	90.5	1875	100.6	1.2	97.6	2171
2009年12月	93.9	▲ 2.5	96.4	6040	90.6	▲ 4.8	96.6	1835	94.6	▲ 2.6	100.3	2035	97.6	1.1	97.6	2170
2010年01月	95.5	0.7	90.3	4003	93.0	3.0	98.1	1154	93.3	▲ 3.5	82.2	1267	99.9	4.2	99.7	1582
2010年02月	97.1	4.4	94.3	5049	93.7	▲ 0.3	99.8	1381	97.2	6.0	90.6	1670	100.8	7.1	99.0	1998
2010年03月	98.5	1.7	102.8	7545	95.1	▲ 1.4	106.2	1955	98.6	1.5	101.0	2519	102.0	5.2	106.9	3071
2010年04月	94.6	1.1	90.0	5573	92.9	2.8	97.2	1469	89.9	▲ 2.8	84.8	1862	101.3	4.1	93.0	2242
2010年05月	96.7	3.2	92.1	4899	94.7	2.8	100.9	1393	94.4	1.3	87.8	1640	101.8	6.2	96.7	1866
2010年06月	95.7	3.1	94.3	5911	92.3	1.9	97.7	1781	92.7	▲ 0.3	88.8	1924	102.2	7.4	101.8	2206
2010年07月	96.4	2.0	96.8	6450	93.9	0.0	95.6	1866	92.6	▲ 1.2	93.3	2119	102.9	6.9	102.3	2465
2010年08月	97.6	3.8	98.5	5553	92.1	0.3	95.6	1659	96.9	3.2	98.1	1936	104.0	7.7	102.3	1958
2010年09月	98.6	1.8	99.4	6008	95.4	▲ 1.3	102.1	1722	98.3	2.2	97.5	2070	102.4	4.5	102.3	2216
2010年10月	96.2	4.5	96.4	5538	92.6	5.3	99.3	1599	93.4	2.3	93.3	2023	104.5	8.4	97.6	1916
2010年11月	96.5	▲ 0.3	100.7	6268	94.8	2.4	99.8	1630	95.7	▲ 0.8	95.1	2119	98.4	▲ 2.1	108.3	2519
2010年12月	98.9	5.3	99.0	6744	93.1	2.7	94.5	1915	99.2	4.9	101.0	2418	103.9	6.5	100.9	2411
2011年01月	98.9	3.6	100.7	4531	97.1	4.5	106.2	1284	98.2	5.2	92.6	1475	101.3	1.5	107.8	1772
2011年02月	98.0	0.8	98.5	4671	94.4	0.7	106.4	1277	96.2	▲ 1.0	96.8	1623	103.7	2.9	99.0	1771
2011年03月	100.5	2.0	107.1	6974	100.8	6.0	111.5	1758	96.3	▲ 2.3	100.3	2466	105.4	3.3	110.6	2750
2011年04月	97.6	3.2	97.7	4727	96.4	3.8	103.0	1335	93.8	4.3	95.8	1702	104.0	2.7	97.6	1690
2011年05月	96.0	▲ 0.8	96.4	4544	91.4	▲ 3.4	104.4	1233	93.9	▲ 0.5	92.3	1724	103.7	1.9	95.3	1587
2011年06月	95.6	▲ 0.2	97.3	5440	89.5	▲ 3.0	95.6	1667	94.3	1.8	96.8	1992	104.8	2.6	96.7	1781
2011年07月	96.0	▲ 0.5	97.7	5277	91.2	▲ 2.9	97.2	1530	94.6	2.1	97.5	2004	103.8	0.8	93.0	1743
2011年08月	95.5	▲ 2.2	99.8	5033	90.9	▲ 1.3	104.1	1425	92.5	▲ 4.5	97.5	1915	104.2	0.1	99.5	1693
2011年09月	98.1	▲ 0.5	101.5	5654	93.4	▲ 2.1	100.8	1639	97.2	▲ 1.2	100.3	2166	105.4	2.9	99.9	1849
2011年10月	96.8	0.7	96.4	4928	94.9	2.5	98.2	1437	93.1	▲ 0.3	97.5	1894	105.4	0.8	93.0	1597
2011年11月	94.5	▲ 2.0	98.5	5392	91.6	▲ 3.4	100.9	1499	92.7	▲ 3.2	99.6	2172	101.3	3.0	92.3	1721
2011年12月	96.2	▲ 2.7	101.1	6329	91.9	▲ 1.2	96.6	1867	95.4	▲ 3.8	100.3	2399	103.2	▲ 0.7	99.9	2063
2012年01月	96.7	▲ 2.2	94.3	3897	93.6	▲ 3.7	106.2	1176	93.3	▲ 5.0	89.8	1362	105.2	3.8	93.0	1359
2012年02月	94.9	▲ 3.2	97.1	4921	91.2	▲ 3.4	95.6	1319	91.6	▲ 4.8	93.3	1889	103.3	▲ 0.4	93.0	1713
2012年03月	97.4	▲ 3.1	102.8	7618	95.4	▲ 5.4	105.1	1979	94.5	▲ 1.9	96.5	2733	103.3	▲ 2.0	109.7	2906
2012年04月	94.2	▲ 3.5	93.4	5099	91.1	▲ 5.6	92.9	1338	88.3	▲ 5.8	92.6	1835	104.3	0.4	95.5	1926
2012年05月	93.5	▲ 2.6	94.3	5322	89.2	▲ 2.4	99.8	1554	90.9	▲ 3.2	91.6	1958	102.3	▲ 1.3	96.7	1810
2012年06月	95.0	▲ 0.6	96.0	5821	90.7	1.3	94.5	1644	92.8	▲ 1.7	93.3	2267	103.4	▲ 1.3	93.0	1910
2012年07月	92.0	▲ 4.1	94.3	6157	85.3	▲ 6.4	90.3	1791	88.6	▲ 6.3	91.6	2358	104.4	0.6	97.6	2008
2012年08月	93.6	▲ 2.0	96.9	5498	86.4	▲ 5.0	92.9	1518	91.8	▲ 0.8	95.8	2135	104.2	0.0	97.6	1845
2012年09月	94.9	▲ 3.3	100.7	5690	90.2	▲ 3.5	98.2	1629	93.8	▲ 3.5	96.8	2158	102.3	▲ 3.0	99.9	1903
2012年10月	93.5	▲ 3.4	94.9	5570	90.8	▲ 4.3	95.6	1615	90.1	▲ 3.3	94.0	2115	102.2	▲ 3.1	92.5	1840
2012年11月	93.2	▲ 1.5	94.3	6191	88.3	▲ 3.6	92.9	1717	91.2	▲ 1.6	93.3	2354	100.9	▲ 0.5	93.6	2120
2012年12月	94.0	▲ 2.3	98.1	6685	87.0	▲ 5.3	86.9	1881	94.0	▲ 1.5	97.9	2601	101.4	▲ 1.7	97.6	2203

	住宅総合				更地				建物付土地				マンション			
	不動産価格 指数 (住宅)	対前年同 月比(%)	中央値指 数	サンプル 数	不動産価格 指数 (住宅)	対前年同 月比(%)	中央値指 数	サンプル 数	不動産価格 指数 (住宅)	対前年同 月比(%)	中央値指 数	サンプル 数	不動産価格 指数 (住宅)	対前年同 月比(%)	中央値指 数	サンプル 数
2008年04月	99.4		97.1	298	106.2		104.5	171	92.1		73.5	111	(91.6)		110.9	16
2008年05月	104.4		106.1	311	108.2		114.2	196	100.2		95.6	97	(93.9)		87.4	18
2008年06月	107.4		104.5	382	102.3		105.0	251	114.0		109.5	104	(113.4)		105.6	27
2008年07月	101.3		104.0	410	103.1		104.4	257	98.9		90.0	136	(99.2)		128.7	17
2008年08月	104.8		104.5	360	106.0		103.4	227	104.3		118.4	113	(93.3)		96.3	20
2008年09月	99.1		99.5	310	98.1		97.4	192	99.1		106.4	103	(105.2)		174.8	15
2008年10月	102.6		104.5	385	98.9		94.1	245	107.1		110.3	125	(107.3)		56.8	15
2008年11月	99.9		99.3	309	98.2		100.4	185	102.0		112.2	102	(100.5)		63.2	22
2008年12月	95.0		90.0	391	98.0		94.7	254	90.3		77.6	118	(93.6)		151.8	19
2009年01月	100.3		99.1	254	102.8		97.6	147	96.6		100.2	96	(103.6)		100.6	11
2009年02月	94.8		94.6	236	92.2		90.2	138	96.9		95.9	86	(98.9)		74.1	12
2009年03月	91.9		96.8	398	86.0		94.0	237	98.4		110.5	141	(99.5)		49.7	20
2009年04月	99.3	▲ 0.1	104.5	301	95.7	▲ 9.9	95.7	167	103.9	12.8	96.8	112	(100.7)	(9.9)	128.7	22
2009年05月	93.7	▲ 10.3	104.3	261	97.6	▲ 9.8	98.4	140	88.4	▲ 11.8	102.1	104	(104.4)	(11.2)	146.4	17
2009年06月	90.2	▲ 16.0	94.0	362	90.0	▲ 12.1	95.9	226	87.7	▲ 23.1	83.6	113	(102.2)	(▲ 9.9)	155.3	23
2009年07月	93.9	▲ 7.3	92.0	351	96.8	▲ 6.1	93.4	216	90.2	▲ 8.8	85.5	112	(91.8)	(▲ 7.4)	100.3	23
2009年08月	92.6	▲ 11.6	98.2	267	88.7	▲ 16.3	87.9	152	96.1	▲ 7.9	94.8	94	(93.9)	(0.6)	168.6	21
2009年09月	95.4	▲ 3.7	91.9	292	93.1	▲ 5.1	88.7	185	97.0	▲ 2.1	102.9	83	(103.6)	(▲ 1.6)	124.2	24
2009年10月	95.5	▲ 6.9	97.8	307	99.2	0.3	93.4	177	92.8	▲ 13.4	91.7	103	(90.0)	(▲ 16.1)	91.9	27
2009年11月	92.1	▲ 7.8	92.5	313	93.0	▲ 5.3	97.2	191	90.6	▲ 11.1	84.3	102	(95.2)	(▲ 5.2)	66.3	20
2009年12月	93.2	▲ 1.9	90.8	341	88.8	▲ 9.5	87.5	223	97.6	8.2	85.1	100	(102.9)	(9.9)	176.2	18
2010年01月	90.7	▲ 9.5	85.5	218	91.4	▲ 11.1	86.7	139	90.6	▲ 6.3	89.2	68	(83.2)	(▲ 19.7)	45.3	11
2010年02月	83.8	▲ 11.6	88.8	245	85.5	▲ 7.3	91.6	137	80.7	▲ 16.7	77.4	94	(94.4)	(▲ 4.5)	79.3	14
2010年03月	93.0	1.2	91.9	361	86.3	0.4	90.4	219	96.3	▲ 2.1	101.4	116	(114.3)	(15.0)	93.2	26
2010年04月	89.3	▲ 10.1	93.0	321	84.8	▲ 11.4	81.7	183	93.5	▲ 10.1	103.3	110	(85.5)	(▲ 15.0)	114.5	28
2010年05月	85.7	▲ 8.5	97.9	284	83.4	▲ 14.6	93.4	172	88.9	0.5	93.5	102	(77.6)	(▲ 25.7)	122.0	10
2010年06月	91.5	1.4	95.1	363	91.6	1.8	99.2	235	90.9	3.6	92.8	103	(93.7)	(▲ 8.3)	124.2	25
2010年07月	90.6	▲ 3.6	94.0	397	89.1	▲ 8.0	92.4	246	92.1	2.1	107.7	118	(92.4)	(0.6)	88.8	33
2010年08月	90.7	▲ 2.1	95.1	347	92.5	4.4	86.3	216	84.7	▲ 11.8	106.8	105	(102.3)	(9.0)	168.2	26
2010年09月	87.5	▲ 8.3	88.7	373	79.5	▲ 14.6	81.7	226	90.5	▲ 6.8	96.7	119	(104.7)	(1.1)	133.1	28
2010年10月	88.3	▲ 7.6	99.5	352	89.8	▲ 9.5	90.0	218	84.7	▲ 8.7	99.0	111	(94.3)	(4.7)	147.3	23
2010年11月	90.5	▲ 1.7	90.9	313	88.2	▲ 5.1	91.6	187	92.7	2.3	99.8	102	(92.2)	(▲ 3.1)	78.5	24
2010年12月	86.6	▲ 7.0	91.4	437	84.5	▲ 4.8	92.0	279	89.5	▲ 8.3	92.8	127	(91.4)	(▲ 11.2)	97.6	31
2011年01月	95.0	4.7	92.6	260	92.2	0.9	94.1	165	96.1	6.1	95.1	76	(107.3)	(29.0)	131.3	19
2011年02月	88.2	5.3	99.3	249	84.9	▲ 0.7	84.3	144	90.1	11.7	92.8	87	(97.8)	(3.6)	108.3	18
2011年03月	87.9	▲ 5.5	96.9	360	86.9	0.7	95.1	211	87.9	▲ 8.7	86.3	126	(94.6)	(▲ 17.3)	119.8	23
2011年04月	86.2	▲ 3.5	86.1	274	78.4	▲ 7.5	79.4	151	84.7	▲ 9.4	87.0	108	(123.1)	(43.9)	97.6	15
2011年05月	85.3	▲ 0.5	87.8	304	78.4	▲ 6.0	85.4	190	90.0	1.3	87.9	102	(121.2)	(56.2)	117.1	12
2011年06月	85.6	▲ 6.5	87.7	335	78.3	▲ 14.5	82.0	213	91.1	0.2	95.2	103	(102.8)	(9.6)	87.0	19
2011年07月	93.9	3.7	93.0	353	89.8	0.8	92.1	233	93.6	1.7	99.0	101	(129.8)	(40.4)	117.8	19
2011年08月	81.6	▲ 10.0	83.6	333	77.8	▲ 15.9	86.9	209	84.3	▲ 0.5	81.2	106	(100.7)	(▲ 1.6)	54.8	18
2011年09月	85.6	▲ 2.2	86.7	335	84.7	6.5	88.7	207	85.4	▲ 5.6	83.2	112	(98.0)	(▲ 6.4)	95.4	16
2011年10月	88.0	▲ 0.4	87.8	324	86.2	▲ 4.0	82.3	212	88.5	4.5	82.7	96	(99.9)	(6.0)	110.9	16
2011年11月	85.4	▲ 5.6	85.7	307	77.4	▲ 12.3	82.0	190	89.0	▲ 4.1	99.8	99	(111.7)	(21.1)	114.9	18
2011年12月	82.1	▲ 5.2	82.5	411	76.9	▲ 9.0	84.5	239	86.8	▲ 3.0	78.5	140	(88.4)	(▲ 3.3)	52.4	32
2012年01月	84.6	▲ 11.0	85.7	221	81.1	▲ 12.1	84.0	139	83.8	▲ 12.7	75.8	69	(115.2)	(7.4)	92.0	13
2012年02月	79.0	▲ 10.5	88.3	242	74.4	▲ 12.4	75.9	136	80.1	▲ 11.1	85.1	87	(95.9)	(▲ 1.9)	115.4	19
2012年03月	88.0	0.0	108.7	448	77.8	▲ 10.5	85.4	260	92.3	5.0	111.4	126	(98.5)	(4.1)	216.9	62
2012年04月	80.8	▲ 6.3	88.8	323	72.3	▲ 7.8	81.7	189	86.6	2.3	92.8	109	(103.4)	(▲ 16.0)	98.5	25
2012年05月	82.2	▲ 3.6	92.0	337	77.4	▲ 1.2	87.8	208	84.1	▲ 6.5	90.5	113	(107.0)	(▲ 11.8)	97.6	16
2012年06月	81.3	▲ 5.0	87.0	363	75.9	▲ 3.1	86.7	233	88.9	▲ 2.4	95.2	113	(99.3)	(▲ 3.3)	104.7	17
2012年07月	77.1	▲ 17.9	83.6	365	71.5	▲ 20.3	81.7	238	81.6	▲ 12.8	84.1	118	(105.3)	(▲ 18.8)	106.5	9
2012年08月	85.0	4.1	88.5	371	75.7	▲ 2.7	81.7	229	90.8	7.7	98.6	126	(117.9)	(17.1)	82.1	16
2012年09月	87.3	2.0	83.0	299	79.4	▲ 6.2	82.5	190	92.9	8.7	92.8	92	(97.8)	(▲ 0.2)	113.6	17
2012年10月	79.3	▲ 9.8	86.7	411	79.0	▲ 8.4	87.7	233	76.3	▲ 13.8	84.3	145	(94.4)	(▲ 5.5)	106.5	33
2012年11月	81.5	▲ 4.6	83.6	366	72.2	▲ 6.7	77.7	236	89.9	1.1	85.1	107	(99.9)	(▲ 10.6)	110.9	23
2012年12月	78.5	▲ 4.4	81.2	409	71.9	▲ 6.5	79.8	257	78.3	▲ 9.9	76.6	130	(116.1)	(31.3)	146.2	22

※括弧内の数値については、サンプル数が少ないため、参考値としている。

	住宅総合				更地				建物付土地				マンション			
	不動産価格指数 (住宅)	対前年同 月比(%)	中央値指 数	サンプル 数	不動産価格指数 (住宅)	対前年同 月比(%)	中央値指 数	サンプル 数	不動産価格指数 (住宅)	対前年同 月比(%)	中央値指 数	サンプル 数	不動産価格指数 (住宅)	対前年同 月比(%)	中央値指 数	サンプル 数
2008年04月	102.1		100.6	1537	103.4		96.0	671	100.7		97.9	606	103.0		105.1	260
2008年05月	102.9		98.9	1647	103.9		103.2	791	102.9		101.1	642	97.5		90.4	214
2008年06月	105.4		104.2	1753	107.5		103.5	836	104.6		107.3	690	99.9		105.5	227
2008年07月	101.3		101.0	1812	100.1		100.2	872	101.6		101.0	706	104.8		108.6	234
2008年08月	102.5		103.3	1803	104.2		107.2	907	100.6		111.9	669	103.5		99.5	227
2008年09月	101.3		102.2	1671	101.7		100.0	783	101.5		106.3	687	96.9		88.9	201
2008年10月	102.0		99.8	1780	99.5		99.5	900	105.1		102.6	674	100.4		101.7	206
2008年11月	98.7		98.9	1579	98.5		97.7	738	99.3		102.6	632	96.5		90.4	209
2008年12月	96.7		97.7	1780	97.3		99.6	917	95.5		88.1	652	98.7		103.2	211
2009年01月	96.1		95.6	1270	95.5		96.0	571	95.6		94.7	504	100.3		96.5	195
2009年02月	94.3		95.6	1259	90.9		96.0	592	96.0		93.3	485	99.4		96.8	182
2009年03月	97.3		102.2	1917	97.3		101.1	786	96.7		93.3	775	98.9		113.3	356
2009年04月	92.9	▲ 9.1	98.9	1447	93.4	▲ 9.7	99.8	643	91.7	▲ 9.0	87.0	572	96.5	▲ 6.3	99.1	232
2009年05月	92.7	▲ 10.0	95.6	1291	96.8	▲ 6.8	99.8	570	89.6	▲ 13.0	90.4	535	91.2	▲ 6.4	94.2	186
2009年06月	93.9	▲ 10.8	94.9	1742	95.0	▲ 11.6	99.3	855	92.7	▲ 11.3	90.9	651	95.0	▲ 4.9	94.2	236
2009年07月	95.3	▲ 5.9	95.6	1708	94.4	▲ 5.7	96.5	796	95.0	▲ 6.5	91.5	641	99.2	▲ 5.3	105.2	271
2009年08月	94.5	▲ 7.8	100.6	1460	95.0	▲ 8.8	98.7	687	92.5	▲ 8.0	93.3	581	101.6	▲ 1.9	113.0	192
2009年09月	98.8	▲ 2.4	99.7	1623	99.8	▲ 1.9	103.7	827	96.0	▲ 5.4	94.4	588	106.2	9.6	106.3	208
2009年10月	92.2	▲ 9.6	92.6	1473	89.6	▲ 10.0	92.1	730	91.9	▲ 12.5	91.2	524	101.0	0.6	101.0	219
2009年11月	92.2	▲ 6.6	95.6	1692	89.4	▲ 9.2	93.7	803	93.0	▲ 6.4	93.6	641	98.1	1.6	104.0	248
2009年12月	94.2	▲ 2.5	94.9	1763	89.1	▲ 8.5	92.2	878	97.9	2.6	95.9	663	99.2	0.5	89.6	222
2010年01月	99.1	3.2	97.6	1171	100.2	4.9	103.7	559	96.8	1.3	83.0	400	102.2	1.9	103.7	212
2010年02月	92.1	▲ 2.4	93.6	1346	90.1	▲ 0.9	96.7	623	91.7	▲ 4.5	88.6	522	101.0	1.5	98.0	201
2010年03月	94.9	▲ 2.4	102.2	2175	91.6	▲ 5.9	98.8	973	95.9	▲ 0.8	93.3	828	103.8	5.0	105.5	374
2010年04月	95.8	3.2	98.9	1725	94.7	1.4	101.6	783	95.1	3.7	91.9	635	101.3	5.0	105.5	307
2010年05月	95.3	2.8	95.6	1449	96.4	▲ 0.4	101.1	730	92.9	3.7	88.6	498	99.1	8.6	98.0	221
2010年06月	92.8	▲ 1.3	92.3	1681	90.5	▲ 4.8	94.4	939	93.8	1.2	85.3	548	101.5	6.8	105.5	194
2010年07月	96.4	1.1	100.1	1852	95.0	0.6	99.8	892	96.2	1.3	97.9	675	101.9	2.8	109.3	285
2010年08月	96.1	1.7	98.9	1661	93.2	▲ 1.9	95.6	827	96.1	3.8	97.5	600	106.5	4.8	103.2	234
2010年09月	98.2	▲ 0.6	97.6	1851	94.5	▲ 5.3	92.4	909	100.8	5.0	97.9	680	101.8	▲ 4.1	103.9	262
2010年10月	95.9	4.0	94.3	1714	93.5	4.4	96.0	873	96.4	4.9	96.8	602	103.4	2.3	98.7	239
2010年11月	94.7	2.7	97.6	1847	90.4	1.1	93.8	926	95.9	3.1	101.1	656	105.8	7.9	105.5	265
2010年12月	95.3	1.1	95.6	2145	91.6	2.9	93.1	1129	96.5	▲ 1.5	97.9	735	105.4	6.2	104.0	281
2011年01月	95.0	▲ 4.1	97.6	1348	94.5	▲ 5.7	100.2	704	92.2	▲ 4.7	93.3	445	105.9	3.7	107.0	199
2011年02月	91.4	▲ 0.7	89.8	1544	89.8	▲ 0.4	90.6	755	91.4	▲ 0.3	82.8	574	97.7	▲ 3.3	94.9	215
2011年03月	94.7	▲ 0.2	94.3	2186	91.0	▲ 0.6	95.2	1048	95.5	▲ 0.4	97.0	775	105.1	1.2	104.0	363
2011年04月	91.9	▲ 4.1	92.3	1577	88.9	▲ 6.1	90.4	750	91.3	▲ 3.9	86.3	607	104.1	2.8	111.9	220
2011年05月	96.6	1.4	97.6	1606	98.9	2.6	97.3	821	90.2	▲ 2.9	93.2	576	111.0	12.1	111.5	209
2011年06月	95.5	2.9	96.9	1895	92.3	2.1	94.1	972	96.1	2.5	97.9	693	107.5	5.9	94.6	230
2011年07月	97.0	0.6	97.6	1807	92.1	▲ 3.1	95.4	938	99.9	3.9	101.7	626	104.8	2.8	99.5	243
2011年08月	95.2	▲ 1.0	102.9	1720	92.4	▲ 0.9	96.2	811	94.8	▲ 1.3	101.7	667	106.2	▲ 0.3	108.8	242
2011年09月	97.5	▲ 0.8	98.9	1822	93.9	▲ 0.6	99.0	935	98.5	▲ 2.4	101.7	675	107.8	5.9	98.1	212
2011年10月	95.2	▲ 0.7	95.6	1654	94.1	0.6	96.7	857	94.2	▲ 2.3	93.3	609	105.2	1.8	96.2	188
2011年11月	94.0	▲ 0.7	95.6	1766	91.1	0.7	96.0	834	93.7	▲ 2.3	91.6	700	106.9	1.0	101.0	232
2011年12月	93.4	▲ 2.0	97.3	2165	88.5	▲ 3.4	90.6	1046	95.9	▲ 0.6	92.3	857	105.3	▲ 0.1	101.7	262
2012年01月	96.7	1.8	97.6	1243	94.3	▲ 0.3	95.2	618	97.5	5.7	86.3	457	103.6	▲ 2.2	102.9	168
2012年02月	92.2	0.9	91.9	1637	87.6	▲ 2.4	88.4	788	92.3	1.0	98.5	628	108.5	11.1	98.0	221
2012年03月	95.6	0.9	100.2	2247	92.6	1.7	95.9	1056	96.5	1.0	102.6	893	103.9	▲ 1.1	102.5	298
2012年04月	92.4	0.6	94.6	1682	88.4	▲ 0.6	92.1	802	91.9	0.6	88.1	648	108.0	3.7	104.0	232
2012年05月	92.7	▲ 4.1	92.3	1732	88.2	▲ 10.8	92.1	888	94.2	4.4	96.5	647	105.8	▲ 4.7	94.9	197
2012年06月	90.7	▲ 5.0	94.6	1933	88.9	▲ 3.7	92.9	927	89.7	▲ 6.6	93.2	784	104.2	▲ 3.1	94.1	222
2012年07月	92.5	▲ 4.6	96.9	1942	91.7	▲ 0.4	98.3	912	91.4	▲ 8.5	91.9	773	100.8	▲ 3.8	97.2	257
2012年08月	93.5	▲ 1.8	96.0	1981	89.3	▲ 3.3	93.7	1020	95.3	0.5	104.6	760	105.6	▲ 0.6	94.2	201
2012年09月	92.7	▲ 4.9	98.2	1863	92.1	▲ 1.9	97.1	973	91.0	▲ 7.6	93.3	684	104.3	▲ 3.2	100.2	206
2012年10月	94.8	▲ 0.5	95.6	1831	92.1	▲ 2.1	94.7	977	95.8	1.7	93.3	620	103.8	▲ 1.3	96.5	234
2012年11月	94.5	0.5	96.9	1945	91.9	1.0	97.3	978	94.1	0.4	97.0	743	108.8	1.7	96.3	224
2012年12月	91.2	▲ 2.4	97.2	2239	86.3	▲ 2.6	92.1	1108	93.2	▲ 2.9	93.3	893	104.8	▲ 0.5	105.5	238

	住宅総合				更地				建物付土地				マンション			
	不動産価格指数 (住宅)	対前年同 月比(%)	中央値指 数	サンプル 数	不動産価格指数 (住宅)	対前年同 月比(%)	中央値指 数	サンプル 数	不動産価格指数 (住宅)	対前年同 月比(%)	中央値指 数	サンプル 数	不動産価格指数 (住宅)	対前年同 月比(%)	中央値指 数	サンプル 数
2008年04月	104.1		102.4	2348	105.6		114.0	607	103.1		95.0	1018	103.6		100.9	723
2008年05月	102.6		99.4	2262	101.3		97.7	662	103.9		99.9	969	101.8		100.2	631
2008年06月	100.6		98.3	2489	98.9		97.7	699	101.6		103.2	1099	101.4		97.5	691
2008年07月	101.3		99.7	2612	97.8		97.2	688	103.4		104.7	1182	101.5		96.5	742
2008年08月	104.0		105.3	2401	105.0		100.8	627	104.3		109.5	1106	101.8		102.3	668
2008年09月	100.4		99.4	2370	100.7		101.5	674	99.9		99.4	1052	102.2		99.5	644
2008年10月	99.4		98.4	2378	99.8		102.6	619	98.3		94.4	1044	101.2		96.2	715
2008年11月	100.3		99.4	2230	102.1		99.9	574	100.9		99.9	1019	96.3		97.5	637
2008年12月	97.1		99.4	2657	96.7		96.4	737	97.2		100.8	1214	97.7		99.5	706
2009年01月	96.5		96.5	1789	98.9		98.2	456	94.6		89.3	772	97.1		106.2	561
2009年02月	95.2		97.7	1865	96.4		95.1	444	94.2		98.4	807	96.0		97.5	614
2009年03月	98.3		104.1	3143	96.8		98.9	742	98.5		105.6	1360	99.3		106.2	1041
2009年04月	94.5	▲ 9.2	93.6	2480	98.7	▲ 6.6	101.6	586	90.1	▲ 12.6	88.6	1104	97.8	▲ 5.6	97.5	790
2009年05月	93.8	▲ 8.6	90.7	2079	90.5	▲ 10.7	91.2	527	92.8	▲ 10.7	85.4	878	99.2	▲ 2.5	98.8	674
2009年06月	95.1	▲ 5.5	92.2	2742	91.9	▲ 7.1	92.5	775	96.0	▲ 5.5	88.2	1149	98.1	▲ 3.2	94.1	818
2009年07月	94.8	▲ 6.4	93.6	2728	92.4	▲ 5.5	94.8	689	93.9	▲ 9.1	90.2	1180	98.7	▲ 2.7	97.5	859
2009年08月	92.0	▲ 11.6	93.6	2231	90.5	▲ 13.8	91.5	592	89.9	▲ 13.8	91.2	950	97.6	▲ 4.2	100.9	689
2009年09月	96.0	▲ 4.4	98.3	2490	96.4	▲ 4.3	97.7	717	94.7	▲ 5.2	93.3	1048	98.2	▲ 3.9	105.9	725
2009年10月	91.3	▲ 8.1	93.6	2349	88.5	▲ 11.3	95.1	614	89.0	▲ 9.4	94.3	988	98.7	▲ 2.5	99.5	747
2009年11月	95.9	▲ 4.4	93.6	2614	98.8	▲ 3.3	96.9	675	92.5	▲ 8.3	91.2	1074	98.3	2.1	101.3	865
2009年12月	93.7	▲ 3.6	98.8	2713	91.0	▲ 5.9	94.5	711	94.4	▲ 2.8	99.9	1173	97.7	▲ 0.0	100.9	829
2010年01月	96.1	▲ 0.4	92.4	1807	95.6	▲ 3.3	97.7	490	94.1	▲ 0.5	80.6	716	99.8	2.8	104.2	601
2010年02月	93.5	▲ 1.9	93.6	2192	93.3	▲ 3.2	95.8	545	90.4	▲ 4.0	86.4	910	98.8	3.0	100.9	737
2010年03月	97.3	▲ 1.0	99.4	3253	93.8	▲ 3.1	94.8	768	97.1	▲ 1.4	98.4	1358	101.3	2.0	106.2	1127
2010年04月	93.1	▲ 1.5	91.8	2505	89.1	▲ 9.6	92.5	617	92.3	2.4	91.2	1066	99.0	1.2	96.5	822
2010年05月	93.6	▲ 0.2	93.6	2233	89.9	▲ 0.7	94.5	588	93.6	0.9	91.2	942	97.7	▲ 1.5	92.8	703
2010年06月	92.4	▲ 2.8	92.4	2763	89.8	▲ 2.3	88.6	823	91.2	▲ 5.1	91.2	1083	98.3	0.2	99.5	857
2010年07月	95.7	1.0	93.6	2796	94.8	2.6	91.2	719	94.2	0.3	91.2	1166	99.4	0.7	94.1	911
2010年08月	94.3	2.6	98.3	2510	95.8	5.9	100.2	693	91.0	1.2	97.3	1029	99.1	1.6	98.2	788
2010年09月	98.0	2.1	98.8	2735	95.6	▲ 0.8	91.2	757	97.2	2.6	100.8	1139	103.4	5.3	103.8	839
2010年10月	96.2	5.4	92.4	2614	96.4	8.9	97.7	691	93.1	4.6	91.9	1110	102.4	3.7	90.8	813
2010年11月	93.3	▲ 2.7	97.7	2716	88.6	▲ 10.4	95.4	694	90.5	▲ 2.1	99.9	1161	104.1	5.9	95.5	861
2010年12月	93.0	▲ 0.7	93.6	3132	88.5	▲ 2.8	94.1	850	93.2	▲ 1.3	98.4	1334	98.5	0.8	96.2	948
2011年01月	95.4	▲ 0.8	93.6	2015	92.4	▲ 3.4	97.7	568	93.0	▲ 1.3	87.1	788	103.0	3.2	100.9	659
2011年02月	94.8	1.5	96.5	2223	89.9	▲ 3.6	94.5	627	94.5	4.5	96.0	895	101.6	2.8	99.5	701
2011年03月	98.6	1.4	102.4	3394	93.1	▲ 0.7	103.7	918	99.2	2.1	98.4	1346	105.6	4.2	110.9	1130
2011年04月	95.0	2.1	93.6	2302	92.0	3.2	91.2	606	92.1	▲ 0.2	93.1	996	105.1	6.1	100.9	700
2011年05月	97.3	3.9	92.5	2302	93.0	3.5	89.6	696	96.7	3.2	91.2	955	104.0	6.5	100.9	651
2011年06月	95.6	3.5	92.4	2741	89.9	0.2	90.0	849	95.1	4.3	93.6	1127	104.7	6.5	95.5	765
2011年07月	94.6	▲ 1.2	98.3	2584	87.2	▲ 8.0	91.2	760	96.0	1.9	102.3	1132	101.1	1.7	94.6	692
2011年08月	96.9	2.7	93.6	2518	92.4	▲ 3.5	97.7	735	94.5	3.9	97.0	1014	107.5	8.5	97.8	769
2011年09月	96.4	▲ 1.6	100.6	2629	92.4	▲ 3.3	96.6	766	96.4	▲ 0.8	99.9	1127	102.5	▲ 0.9	100.9	736
2011年10月	93.7	▲ 2.7	93.6	2302	86.4	▲ 10.3	91.2	693	92.9	▲ 0.2	97.1	940	105.1	2.6	96.2	669
2011年11月	95.7	2.6	95.3	2612	89.5	1.0	91.8	767	94.8	4.7	92.7	1146	105.5	1.3	100.9	699
2011年12月	94.6	1.8	96.5	2872	87.2	▲ 1.4	90.9	860	95.8	2.8	102.3	1257	102.9	4.5	98.2	755
2012年01月	98.1	2.8	98.3	1849	94.8	2.6	100.9	522	97.7	5.1	94.3	776	103.1	0.0	100.9	551
2012年02月	96.0	1.2	93.6	2236	89.7	▲ 0.3	93.8	641	95.7	1.3	91.0	924	104.9	3.3	99.5	671
2012年03月	98.7	0.1	104.1	3474	95.8	2.9	104.2	947	95.7	▲ 3.5	96.1	1479	108.3	2.6	109.6	1048
2012年04月	95.2	0.2	93.6	2486	93.5	1.7	91.2	650	90.5	▲ 1.8	90.2	1059	106.2	1.1	97.5	777
2012年05月	94.3	▲ 3.1	87.7	2531	89.9	▲ 3.4	90.5	765	89.6	▲ 7.3	85.7	1010	107.6	3.5	100.9	756
2012年06月	93.0	▲ 2.7	91.0	2622	88.4	▲ 1.7	91.8	800	90.3	▲ 5.0	85.0	1092	105.2	0.5	96.2	730
2012年07月	94.1	▲ 0.5	92.4	2681	91.0	4.3	97.7	784	92.3	▲ 3.9	90.2	1145	103.6	2.5	91.4	752
2012年08月	95.2	▲ 1.8	96.5	2543	96.2	4.1	96.7	746	90.2	▲ 4.6	95.0	1071	104.9	▲ 2.4	100.2	726
2012年09月	94.9	▲ 1.6	93.6	2474	89.3	▲ 3.3	91.2	813	93.8	▲ 2.7	91.2	1014	107.1	4.5	99.4	647
2012年10月	95.4	1.9	92.4	2647	95.6	10.6	98.1	785	90.3	▲ 2.8	91.2	1074	105.2	0.1	91.4	788
2012年11月	96.7	1.1	93.7	2807	91.4	2.2	92.5	799	94.9	0.2	95.0	1177	107.0	1.4	97.5	831
2012年12月	96.5	1.9	99.4	2966	90.9	4.3	96.1	954	95.8	▲ 0.0	106.6	1249	107.7	4.7	100.9	763

	住宅総合				更地				建物付土地				マンション			
	不動産価格指数 (住宅)	対前年同 月比(%)	中央値指 数	サンプル 数	不動産価格指数 (住宅)	対前年同 月比(%)	中央値指 数	サンプル 数	不動産価格指数 (住宅)	対前年同 月比(%)	中央値指 数	サンプル 数	不動産価格指数 (住宅)	対前年同 月比(%)	中央値指 数	サンプル 数
2008年04月	103.9		110.2	596	105.4		114.9	276	103.4		104.4	270	(99.7)		103.8	50
2008年05月	104.8		97.1	649	106.1		99.5	301	103.9		89.7	298	(104.2)		101.4	50
2008年06月	106.8		109.1	664	109.2		106.0	338	106.1		112.1	272	(101.2)		112.1	54
2008年07月	99.3		100.0	765	102.1		99.5	377	97.9		100.9	335	(95.5)		84.1	53
2008年08月	107.1		103.4	711	104.8		99.5	349	109.3		104.6	303	(104.7)		106.3	59
2008年09月	103.1		99.9	657	105.9		105.7	336	99.5		109.9	273	(106.7)		83.8	48
2008年10月	94.4		94.5	696	89.8		93.3	358	98.2		97.5	288	(95.3)		112.5	50
2008年11月	95.6		92.5	644	97.8		83.6	297	93.1		92.6	299	(99.1)		101.2	48
2008年12月	97.3		97.5	789	93.5		103.0	450	101.2		97.1	293	(96.9)		98.1	46
2009年01月	99.2		98.0	531	100.7		99.6	272	98.5		97.1	219	(90.2)		82.4	40
2009年02月	90.9		87.9	506	90.3		90.4	257	89.0		89.5	210	(108.8)		106.3	39
2009年03月	97.5		110.0	766	94.2		105.0	341	99.9		104.6	340	(97.7)		108.0	85
2009年04月	93.7	▲ 9.8	94.2	651	95.5	▲ 9.4	96.8	312	91.0	▲ 11.9	97.1	276	(97.1)	(▲ 2.6)	80.8	63
2009年05月	93.7	▲ 10.6	92.5	525	96.4	▲ 9.2	91.7	263	90.4	▲ 13.0	97.1	196	(97.3)	(▲ 6.6)	104.7	66
2009年06月	100.0	▲ 6.5	102.0	688	105.3	▲ 3.6	108.3	329	95.0	▲ 10.4	97.1	295	(102.4)	(1.2)	109.4	64
2009年07月	98.7	▲ 0.7	93.3	675	103.2	1.1	99.5	322	96.3	▲ 1.6	94.9	297	(93.1)	(▲ 2.5)	97.7	56
2009年08月	95.9	▲ 10.4	101.7	569	95.2	▲ 9.2	99.2	264	97.9	▲ 10.4	97.6	252	(88.3)	(▲ 15.6)	94.8	53
2009年09月	92.5	▲ 10.2	94.8	654	86.8	▲ 18.1	91.5	316	95.8	▲ 3.7	105.3	280	(94.3)	(▲ 11.6)	98.9	58
2009年10月	95.8	1.4	92.5	618	93.5	4.1	85.8	317	97.4	▲ 0.8	89.7	245	(96.8)	(1.6)	120.3	56
2009年11月	95.9	0.3	99.9	658	96.7	▲ 1.1	89.5	317	94.2	1.2	97.1	282	(101.4)	(2.4)	119.5	59
2009年12月	97.1	▲ 0.2	97.1	772	100.5	7.5	103.2	391	95.0	▲ 6.1	94.5	316	(89.8)	(▲ 7.4)	82.4	65
2010年01月	105.0	5.9	106.2	472	109.0	8.2	107.1	237	98.8	0.4	103.8	184	(113.4)	(25.8)	122.0	51
2010年02月	98.8	8.7	102.4	584	92.0	1.8	95.6	292	100.9	13.3	102.1	232	(112.7)	(3.5)	125.5	60
2010年03月	96.5	▲ 1.0	103.6	839	91.8	▲ 2.6	99.5	405	97.7	▲ 2.2	109.1	342	(106.5)	(8.9)	106.3	92
2010年04月	96.1	2.5	99.9	620	89.5	▲ 6.4	99.5	312	99.7	9.5	104.1	245	(108.4)	(1.6)	112.9	63
2010年05月	96.8	3.4	98.5	560	97.5	1.2	97.8	281	95.1	5.1	97.1	217	(101.1)	(3.9)	112.2	62
2010年06月	102.4	2.5	107.0	715	98.9	▲ 6.0	103.7	363	105.3	10.9	105.7	266	(104.7)	(2.3)	110.5	86
2010年07月	99.4	0.7	107.5	853	92.9	▲ 10.0	94.2	410	99.2	3.0	104.2	274	(108.9)	(17.0)	152.5	169
2010年08月	96.7	0.8	94.7	654	89.1	▲ 6.4	93.9	361	101.7	3.9	107.1	224	(107.6)	(21.8)	119.5	69
2010年09月	100.1	8.3	97.1	707	102.1	17.7	97.4	361	97.4	1.7	99.0	264	(106.1)	(12.4)	118.7	82
2010年10月	97.0	1.3	97.3	655	93.7	0.2	96.5	332	95.1	▲ 2.4	100.9	253	(113.5)	(17.2)	113.8	70
2010年11月	99.6	3.8	101.7	748	94.6	▲ 2.2	103.0	360	100.6	6.8	101.6	309	(113.4)	(11.8)	104.7	79
2010年12月	100.8	3.9	97.1	844	96.9	▲ 3.6	94.3	466	103.9	9.4	112.1	311	(103.9)	(15.7)	111.3	67
2011年01月	95.2	▲ 9.4	93.5	557	93.6	▲ 14.1	97.3	309	96.6	▲ 2.3	89.7	207	(98.0)	(▲ 13.6)	108.8	41
2011年02月	99.0	0.2	93.4	588	88.8	▲ 3.4	88.4	299	103.3	2.4	102.0	230	(113.1)	(0.3)	99.7	59
2011年03月	100.4	4.1	100.7	830	101.1	10.2	104.8	413	99.0	1.3	101.0	333	(104.5)	(▲ 1.9)	102.2	84
2011年04月	102.6	6.8	97.2	668	101.4	13.3	92.9	329	103.2	3.5	104.9	262	(104.0)	(▲ 4.0)	96.4	77
2011年05月	99.8	3.1	101.0	633	99.9	2.4	106.1	333	98.4	3.5	93.4	229	(104.9)	(3.8)	103.9	71
2011年06月	100.4	▲ 2.0	90.6	776	92.8	▲ 6.2	88.4	420	106.4	1.1	99.7	279	(111.2)	(6.1)	80.8	77
2011年07月	99.5	0.1	87.9	709	94.2	1.4	86.2	387	102.9	3.7	108.3	257	(107.9)	(▲ 0.9)	80.8	65
2011年08月	100.1	3.6	92.6	596	96.2	8.0	88.5	301	100.9	▲ 0.9	100.9	243	(113.3)	(5.3)	106.3	52
2011年09月	102.4	2.2	96.2	643	100.0	▲ 2.0	99.5	360	104.2	7.0	104.6	221	(107.6)	(1.4)	99.7	62
2011年10月	101.9	5.0	95.7	616	96.1	2.6	93.9	336	104.7	10.1	109.8	226	(114.8)	(1.1)	97.6	54
2011年11月	97.2	▲ 2.4	97.5	645	92.3	▲ 2.4	99.3	308	100.5	▲ 0.1	100.9	264	(111.8)	(▲ 1.5)	111.3	73
2011年12月	102.6	1.7	92.5	837	89.6	▲ 7.6	87.1	463	111.7	7.5	118.0	311	(106.1)	(2.1)	97.3	63
2012年01月	99.1	4.1	96.2	515	94.3	0.7	101.5	290	103.5	7.1	98.6	189	(106.4)	(8.6)	108.4	36
2012年02月	93.6	▲ 5.4	92.5	591	85.4	▲ 3.9	96.4	288	99.0	▲ 4.2	89.7	238	(102.7)	(▲ 9.1)	98.9	65
2012年03月	97.6	▲ 2.8	101.7	842	90.7	▲ 10.3	103.4	430	104.2	5.3	110.6	335	(104.6)	(0.1)	107.2	77
2012年04月	100.3	▲ 2.2	90.6	661	96.0	▲ 5.3	89.5	322	100.5	▲ 2.6	95.6	279	(116.1)	(11.6)	101.0	60
2012年05月	96.4	▲ 3.5	87.9	667	95.2	▲ 4.7	93.9	361	94.4	▲ 4.1	93.4	260	(112.4)	(7.1)	110.5	46
2012年06月	99.9	▲ 0.4	95.3	703	91.7	▲ 1.2	93.6	364	103.7	▲ 2.6	108.4	277	(118.0)	(6.2)	102.5	62
2012年07月	96.0	▲ 3.5	89.9	786	88.8	▲ 5.7	90.9	440	98.9	▲ 3.9	100.9	281	(118.5)	(9.8)	98.9	65
2012年08月	99.3	▲ 0.8	92.5	690	93.6	▲ 2.7	93.4	360	101.1	0.2	109.5	276	(121.4)	(7.2)	101.8	54
2012年09月	100.4	▲ 2.0	93.4	609	88.9	▲ 11.1	88.4	321	107.8	3.4	109.7	234	(112.9)	(5.0)	120.3	54
2012年10月	99.0	▲ 2.8	87.9	735	95.0	▲ 1.2	90.4	404	101.3	▲ 3.2	97.1	281	(109.7)	(▲ 4.4)	105.1	50
2012年11月	97.9	0.7	89.9	720	92.3	▲ 0.0	92.1	383	97.9	▲ 2.5	95.6	283	(130.1)	(16.5)	108.0	54
2012年12月	96.4	▲ 6.1	85.9	876	88.1	▲ 1.6	87.4	489	100.9	▲ 9.7	92.6	333	(119.0)	(12.1)	102.6	54

※括弧内の数値については、サンプル数が少ないため、参考値としている。

	住宅総合				更地				建物付土地				マンション			
	不動産価格指数 (住宅)	対前年同 月比(%)	中央値指 数	サンプル 数	不動産価格指数 (住宅)	対前年同 月比(%)	中央値指 数	サンプル 数	不動産価格指数 (住宅)	対前年同 月比(%)	中央値指 数	サンプル 数	不動産価格指数 (住宅)	対前年同 月比(%)	中央値指 数	サンプル 数
2008年04月	99.8		96.7	318	101.4		95.6	157	99.6		97.8	134	(91.5)		105.3	27
2008年05月	99.8		94.4	353	102.2		95.0	198	96.4		90.4	131	(108.2)		106.4	24
2008年06月	104.9		107.8	345	103.2		106.2	187	107.2		115.8	134	(99.9)		111.2	24
2008年07月	101.2		104.9	411	105.2		113.6	223	95.6		91.4	160	(105.1)		106.7	28
2008年08月	106.8		108.6	361	107.2		109.4	187	104.7		94.7	144	(115.9)		116.7	30
2008年09月	101.5		94.4	293	101.1		96.7	158	101.6		92.7	117	(104.9)		79.7	18
2008年10月	102.9		94.0	378	102.3		91.4	184	103.5		92.7	172	(102.7)		88.4	22
2008年11月	94.3		96.3	357	97.4		100.8	192	91.0		97.2	142	(86.0)		91.6	23
2008年12月	90.8		94.4	352	90.6		95.3	189	91.6		89.4	135	(87.3)		99.8	28
2009年01月	94.7		104.5	270	85.3		94.1	143	101.8		108.1	111	(93.9)		121.3	16
2009年02月	108.3		109.4	249	109.3		106.2	111	107.6		117.0	118	(109.8)		90.6	20
2009年03月	97.3		94.4	389	94.8		95.6	187	99.3		112.6	172	(94.8)		82.4	30
2009年04月	96.6	▲ 3.2	94.4	303	103.4	2.0	100.5	162	89.1	▲ 10.6	84.2	112	(87.5)	(▲ 4.3)	73.2	29
2009年05月	94.0	▲ 5.8	94.4	285	97.6	▲ 4.5	105.2	138	89.2	▲ 7.5	77.2	120	(100.0)	(▲ 7.6)	114.4	27
2009年06月	91.4	▲ 12.9	91.3	382	82.9	▲ 19.6	83.4	208	96.0	▲ 10.5	96.6	135	(102.3)	(2.3)	119.0	39
2009年07月	93.6	▲ 7.5	89.0	364	92.2	▲ 7.6	95.6	194	90.4	▲ 5.4	85.0	143	(91.3)	(▲ 13.1)	74.9	27
2009年08月	86.1	▲ 19.4	90.2	296	90.0	▲ 16.1	85.9	150	79.8	▲ 23.8	85.7	120	(94.6)	(▲ 18.4)	98.4	26
2009年09月	94.4	▲ 7.0	94.4	310	95.4	▲ 5.7	97.3	167	94.0	▲ 7.5	98.9	119	(89.4)	(▲ 14.7)	115.8	24
2009年10月	94.0	▲ 8.6	94.4	317	91.6	▲ 10.5	88.9	183	97.1	▲ 6.2	92.7	111	(96.1)	(▲ 6.5)	84.2	23
2009年11月	89.9	▲ 4.7	94.4	308	81.4	▲ 16.4	85.3	164	96.9	6.5	96.6	120	(90.8)	(5.6)	124.8	24
2009年12月	98.5	8.4	98.2	421	93.4	3.1	94.3	218	103.1	12.5	106.5	169	(96.8)	(10.8)	114.0	34
2010年01月	89.2	▲ 5.8	87.8	276	85.3	0.0	89.0	140	90.5	▲ 11.1	91.1	110	(100.4)	(7.0)	104.4	26
2010年02月	89.3	▲ 17.6	94.4	305	83.4	▲ 23.7	97.2	166	95.2	▲ 11.5	93.3	111	(92.5)	(▲ 15.7)	133.2	28
2010年03月	91.9	▲ 5.5	97.5	406	90.5	▲ 4.5	101.9	195	93.9	▲ 5.4	95.0	172	(86.3)	(▲ 9.0)	89.7	39
2010年04月	92.9	▲ 3.9	94.4	335	85.4	▲ 17.4	91.9	174	97.5	9.4	104.6	114	(98.2)	(12.2)	112.6	47
2010年05月	90.1	▲ 4.1	95.2	260	88.4	▲ 9.4	93.5	124	89.1	▲ 0.1	92.7	105	(102.1)	(2.1)	94.3	31
2010年06月	97.7	6.9	97.8	360	90.8	9.6	95.6	204	103.6	7.9	106.7	124	(102.2)	(▲ 0.1)	111.2	32
2010年07月	91.6	▲ 2.1	94.4	411	83.7	▲ 13.9	96.7	236	99.7	10.2	101.0	141	(100.5)	(10.0)	83.8	34
2010年08月	91.2	5.9	94.4	331	96.7	7.5	101.3	180	82.4	3.2	92.7	120	(96.3)	(1.8)	94.3	31
2010年09月	93.2	▲ 1.3	93.5	375	87.4	▲ 8.4	94.6	211	98.4	4.6	96.7	140	(96.4)	(7.8)	83.4	24
2010年10月	89.5	▲ 4.8	91.0	351	89.6	▲ 2.1	95.7	204	89.5	▲ 7.9	91.1	119	(88.9)	(▲ 7.5)	74.6	28
2010年11月	92.4	2.9	99.2	355	88.0	8.1	105.0	208	98.2	1.3	105.4	118	(90.8)	(0.0)	95.5	29
2010年12月	90.4	▲ 8.2	94.4	373	81.6	▲ 12.6	92.3	222	100.9	▲ 2.1	98.9	119	(95.3)	(▲ 1.5)	89.3	32
2011年01月	89.9	0.8	88.8	304	82.5	▲ 3.2	90.7	168	96.9	7.2	90.4	107	(87.0)	(▲ 13.3)	68.2	29
2011年02月	83.3	▲ 6.7	86.9	314	77.6	▲ 7.0	90.1	182	88.2	▲ 7.3	82.7	109	(107.8)	(16.6)	91.6	23
2011年03月	88.8	▲ 3.4	94.4	393	89.2	▲ 1.5	89.9	201	86.3	▲ 8.2	97.9	153	(101.9)	(18.1)	105.3	39
2011年04月	95.5	2.8	89.7	315	86.5	1.3	85.4	178	107.6	10.5	98.3	114	(85.9)	(▲ 12.5)	105.3	23
2011年05月	87.9	▲ 2.5	87.5	321	82.4	▲ 6.8	86.1	192	91.1	2.2	85.0	108	(103.4)	(1.2)	119.0	21
2011年06月	89.2	▲ 8.7	91.3	371	87.6	▲ 3.6	94.6	219	89.9	▲ 13.2	86.5	122	(95.0)	(▲ 7.0)	112.2	30
2011年07月	87.9	▲ 4.1	94.4	350	79.6	▲ 4.9	94.6	205	92.9	▲ 6.8	102.3	120	(107.8)	(7.3)	143.7	25
2011年08月	89.2	▲ 2.1	94.4	330	85.1	▲ 12.0	90.3	186	92.8	12.7	106.6	119	(98.7)	(2.5)	83.3	25
2011年09月	88.4	▲ 5.1	87.5	339	88.5	1.2	90.1	211	87.5	▲ 11.1	95.0	110	(96.2)	(▲ 0.2)	68.1	18
2011年10月	93.6	4.6	94.4	335	88.4	▲ 1.4	98.8	183	96.7	8.0	102.7	124	(114.7)	(29.1)	106.4	28
2011年11月	94.1	1.8	94.4	370	89.0	1.1	95.3	214	97.5	▲ 0.7	95.0	127	(109.4)	(20.6)	100.7	29
2011年12月	89.9	▲ 0.5	92.5	442	82.4	1.0	95.0	257	96.7	▲ 4.2	107.6	142	(99.3)	(4.2)	77.8	43
2012年01月	93.6	4.1	88.4	263	91.3	10.7	95.6	147	94.3	▲ 2.7	88.8	87	(100.8)	(15.8)	73.2	29
2012年02月	90.3	8.3	89.6	296	92.0	18.6	93.1	156	86.5	▲ 1.9	92.2	113	(104.0)	(▲ 3.6)	98.9	27
2012年03月	91.1	2.5	96.6	423	78.4	▲ 12.0	85.0	205	95.9	11.2	100.4	151	(103.7)	(1.8)	167.5	67
2012年04月	92.8	▲ 2.8	86.9	329	92.6	7.0	89.2	185	90.7	▲ 15.8	85.0	111	(103.4)	(20.4)	87.0	33
2012年05月	90.9	3.4	85.0	368	86.7	5.2	91.7	212	92.9	2.0	77.2	124	(109.1)	(5.6)	87.0	32
2012年06月	88.7	▲ 0.6	87.8	386	81.8	▲ 6.6	88.9	221	91.8	2.1	104.7	136	(115.1)	(21.1)	100.7	29
2012年07月	86.6	▲ 1.5	87.3	388	76.0	▲ 4.6	85.0	235	91.8	▲ 1.2	100.5	117	(116.0)	(7.6)	90.6	36
2012年08月	91.6	2.7	88.7	355	82.1	▲ 3.5	87.7	206	99.0	6.7	98.9	127	(109.4)	(10.9)	120.9	22
2012年09月	82.4	▲ 6.8	84.7	324	78.3	▲ 11.6	86.2	207	87.9	0.4	92.7	97	(96.0)	(▲ 0.1)	95.7	20
2012年10月	86.8	▲ 7.2	86.6	358	82.5	▲ 6.7	85.0	215	89.8	▲ 7.1	91.5	108	(98.6)	(▲ 14.1)	87.0	35
2012年11月	93.6	▲ 0.5	94.4	346	84.3	▲ 5.3	91.2	187	100.7	3.3	98.9	127	(102.8)	(▲ 6.1)	87.0	32
2012年12月	89.7	▲ 0.3	91.4	416	77.7	▲ 5.7	89.0	241	99.2	2.6	108.1	137	(102.9)	(3.6)	80.1	38

※括弧内の数値については、サンプル数が少ないため、参考値としている。

	住宅総合				更地				建物付土地				マンション			
	不動産価格指数 (住宅)	対前年同 月比(%)	中央値指 数	サンプル 数	不動産価格指数 (住宅)	対前年同 月比(%)	中央値指 数	サンプル 数	不動産価格指数 (住宅)	対前年同 月比(%)	中央値指 数	サンプル 数	不動産価格指数 (住宅)	対前年同 月比(%)	中央値指 数	サンプル 数
2008年04月	103.8		105.6	1070	100.0		106.7	435	107.0		101.6	406	103.1		98.2	229
2008年05月	100.9		106.5	1111	99.1		109.7	482	103.9		106.0	425	96.8		100.1	204
2008年06月	103.4		104.5	1247	100.9		100.2	562	105.2		113.3	467	104.1		101.7	218
2008年07月	102.6		100.1	1245	102.1		101.1	558	106.0		102.3	436	92.1		100.8	251
2008年08月	101.5		100.1	1055	104.6		103.8	476	98.7		102.3	412	103.4		91.9	167
2008年09月	100.9		98.3	1176	98.5		92.3	517	99.8		98.7	409	108.7		110.7	250
2008年10月	98.2		97.4	1322	101.1		98.2	537	95.9		91.9	532	98.2		96.4	253
2008年11月	97.1		100.5	1050	89.9		92.3	428	101.4		102.3	431	100.2		98.2	191
2008年12月	98.8		95.5	1164	102.9		98.5	491	94.9		91.4	463	96.9		104.0	210
2009年01月	98.6		94.0	876	103.1		99.9	371	96.0		94.4	359	94.9		87.5	146
2009年02月	97.4		95.5	880	100.1		96.6	355	93.7		87.7	364	102.9		107.1	161
2009年03月	97.8		102.0	1331	97.7		100.5	520	97.6		108.2	519	98.8		103.5	292
2009年04月	92.9	▲ 10.5	91.0	1045	93.7	▲ 6.3	86.5	417	89.7	▲ 16.1	91.4	420	100.2	▲ 2.8	95.9	208
2009年05月	90.4	▲ 10.4	90.9	969	85.7	▲ 13.5	88.8	378	92.3	▲ 11.2	87.7	385	94.6	▲ 2.2	98.2	206
2009年06月	91.9	▲ 11.1	89.2	1200	87.8	▲ 12.9	83.1	472	91.3	▲ 13.2	91.4	491	100.8	▲ 3.1	105.3	237
2009年07月	94.4	▲ 8.0	94.0	1242	90.9	▲ 10.9	87.7	525	93.9	▲ 11.4	102.2	509	103.8	12.7	95.9	208
2009年08月	98.1	▲ 3.3	95.5	1023	99.9	▲ 4.4	94.8	439	95.4	▲ 3.3	98.7	376	101.1	▲ 2.2	99.5	208
2009年09月	95.9	▲ 5.0	96.5	1021	90.8	▲ 7.8	89.4	437	96.8	▲ 3.0	95.0	382	103.3	▲ 5.0	111.5	202
2009年10月	95.8	▲ 2.4	91.0	1060	90.0	▲ 11.0	92.3	463	96.1	0.2	93.6	395	105.8	7.8	95.0	202
2009年11月	95.2	▲ 2.0	93.3	1138	94.7	5.3	94.5	510	93.8	▲ 7.4	95.0	429	100.3	0.1	96.4	199
2009年12月	94.1	▲ 4.7	93.3	1218	91.4	▲ 11.2	85.1	536	93.6	▲ 1.4	99.5	460	100.9	4.2	98.2	222
2010年01月	96.2	▲ 2.4	90.1	812	91.0	▲ 11.7	92.3	389	98.0	2.0	95.0	273	103.1	8.7	86.1	150
2010年02月	93.7	▲ 3.9	91.0	1009	85.2	▲ 14.9	78.5	423	94.0	0.4	108.2	368	104.8	1.9	97.1	218
2010年03月	97.6	▲ 0.2	107.3	1464	96.3	▲ 1.5	103.2	578	97.0	▲ 0.5	110.7	526	100.8	2.0	123.6	360
2010年04月	96.1	3.5	96.5	1154	86.7	▲ 7.5	86.5	477	99.4	10.8	103.1	434	104.5	4.2	96.4	243
2010年05月	96.6	6.9	91.0	1008	90.1	5.2	91.2	438	99.1	7.4	96.5	350	103.4	9.4	90.6	220
2010年06月	97.8	6.4	91.0	1295	91.1	3.7	86.9	631	99.6	9.1	108.5	428	107.8	6.9	95.9	236
2010年07月	99.0	5.0	95.5	1286	99.3	9.2	98.8	548	97.8	4.2	96.1	462	101.3	▲ 2.4	105.7	276
2010年08月	99.3	1.2	98.3	1255	95.4	▲ 4.6	98.1	576	98.6	3.3	102.3	427	108.1	6.9	104.0	252
2010年09月	99.7	4.0	95.5	1264	92.1	1.4	95.3	610	103.1	6.6	95.0	407	107.8	4.4	108.6	247
2010年10月	94.4	▲ 1.5	86.4	1185	86.7	▲ 3.7	86.5	552	96.6	0.5	102.3	402	106.6	0.8	80.3	231
2010年11月	99.1	4.1	96.5	1243	90.0	▲ 4.9	93.4	539	102.0	8.7	102.3	445	111.2	10.8	107.1	259
2010年12月	101.4	7.8	103.3	1380	96.8	5.9	103.8	575	101.8	8.8	106.0	499	108.7	7.7	109.8	306
2011年01月	99.3	3.1	91.0	918	93.1	2.3	92.3	459	99.1	1.2	95.0	296	114.1	10.6	111.5	163
2011年02月	98.5	5.1	91.0	1002	93.1	9.3	92.3	460	98.3	4.6	95.0	353	111.6	6.5	93.7	189
2011年03月	104.8	7.4	101.3	1475	101.5	5.4	100.8	663	101.9	5.0	103.8	506	117.1	16.2	120.5	306
2011年04月	97.0	0.9	95.5	1065	86.5	▲ 0.2	90.0	431	100.0	0.6	107.8	410	106.7	2.2	98.2	224
2011年05月	99.8	3.3	96.0	1022	89.4	▲ 0.8	96.8	444	102.5	3.4	102.3	383	113.9	10.1	93.7	195
2011年06月	95.1	▲ 2.8	91.0	1234	88.9	▲ 2.5	92.3	577	92.6	▲ 7.1	101.6	423	116.0	7.6	102.6	234
2011年07月	102.1	3.0	91.0	1190	91.2	▲ 8.2	95.4	550	105.9	8.2	109.6	430	115.2	13.7	78.5	210
2011年08月	99.4	0.1	94.2	1226	91.2	▲ 4.3	92.3	548	98.4	▲ 0.2	106.0	434	120.3	11.2	84.8	244
2011年09月	101.5	1.8	100.1	1237	97.3	5.7	105.7	567	100.5	▲ 2.5	108.2	451	115.4	7.1	98.2	219
2011年10月	97.0	2.8	91.0	1205	91.2	5.2	92.2	580	96.9	0.3	102.3	426	115.1	7.9	92.8	199
2011年11月	101.6	2.5	93.7	1139	93.8	4.1	98.1	553	103.6	1.6	104.5	376	116.4	4.6	94.3	210
2011年12月	102.7	1.3	100.1	1368	91.9	▲ 5.0	99.1	623	107.3	5.4	119.1	511	117.4	7.9	101.6	234
2012年01月	98.8	▲ 0.5	86.1	913	93.2	0.1	96.1	452	99.3	0.2	88.8	308	113.0	▲ 0.9	80.3	153
2012年02月	97.9	▲ 0.5	95.5	1034	88.4	▲ 5.0	89.6	489	101.0	2.8	109.6	350	114.0	2.1	98.2	195
2012年03月	105.6	0.7	103.7	1592	97.2	▲ 4.3	92.3	695	109.2	7.2	114.8	581	114.5	▲ 2.2	96.4	316
2012年04月	99.2	2.3	92.9	1162	97.8	13.0	98.1	530	94.8	▲ 5.2	98.7	387	112.5	5.4	98.2	245
2012年05月	97.4	▲ 2.4	95.5	1226	82.5	▲ 7.7	92.3	538	99.9	▲ 2.6	104.5	477	120.5	5.8	96.4	211
2012年06月	100.6	5.8	91.0	1286	92.0	3.5	89.0	578	98.8	6.7	100.9	463	123.5	6.5	91.9	245
2012年07月	101.8	▲ 0.2	95.5	1363	93.5	2.5	98.1	623	103.5	▲ 2.3	102.9	486	118.1	2.5	95.0	254
2012年08月	99.4	▲ 0.0	92.8	1262	93.2	2.2	98.1	598	101.0	2.6	102.3	464	114.5	▲ 4.8	89.2	200
2012年09月	102.0	0.4	101.9	1150	99.7	2.4	100.4	547	98.7	▲ 1.8	112.9	378	117.1	1.5	111.5	225
2012年10月	98.4	1.5	91.0	1333	92.2	1.2	98.1	672	97.0	0.0	99.4	416	119.2	3.6	89.2	245
2012年11月	99.3	▲ 2.2	93.3	1330	88.6	▲ 5.5	89.9	606	98.9	▲ 4.5	108.2	455	123.2	5.9	98.2	269
2012年12月	100.0	▲ 2.6	99.9	1470	91.2	▲ 0.8	96.2	730	104.0	▲ 3.1	109.6	511	117.0	▲ 0.3	93.7	229

	住宅総合				更地				建物付土地				マンション			
	不動産価格指数 (住宅)	対前年同 月比(%)	中央値指 数	サンプル 数	不動産価格指数 (住宅)	対前年同 月比(%)	中央値指 数	サンプル 数	不動産価格指数 (住宅)	対前年同 月比(%)	中央値指 数	サンプル 数	不動産価格指数 (住宅)	対前年同 月比(%)	中央値指 数	サンプル 数
2008年04月	106.0		100.9	4540	106.9		101.1	1037	106.0		101.3	1631	105.3		101.8	1872
2008年05月	105.2		100.4	4428	110.6		111.5	1141	103.4		97.5	1639	101.8		97.0	1648
2008年06月	105.1		101.7	4936	105.9		99.1	1261	105.0		103.8	1867	104.4		101.7	1808
2008年07月	102.8		100.9	5225	102.2		102.7	1324	102.2		98.7	1953	104.5		100.7	1948
2008年08月	101.9		103.6	4539	104.1		105.1	1124	101.3		101.3	1708	100.3		101.7	1707
2008年09月	103.3		100.9	4778	103.5		103.2	1159	104.7		102.9	1782	100.4		98.0	1837
2008年10月	98.6		97.8	4775	96.9		94.9	1223	98.9		99.7	1716	100.0		100.7	1836
2008年11月	97.8		99.7	4333	96.7		98.5	1009	97.1		99.7	1664	99.8		99.6	1660
2008年12月	95.7		97.0	4732	93.8		94.9	1223	96.6		98.1	1665	96.1		97.5	1844
2009年01月	95.8		95.8	3422	93.1		86.7	810	96.9		98.1	1160	96.5		99.4	1452
2009年02月	92.1		95.6	3766	91.4		99.1	808	90.9		95.8	1412	94.5		92.4	1546
2009年03月	96.2		105.6	6583	94.9		103.2	1378	97.1		102.9	2417	96.1		109.5	2788
2009年04月	92.8	▲ 12.5	93.9	4476	88.3	▲ 17.4	94.9	1011	91.8	▲ 13.4	90.2	1563	97.1	▲ 7.8	98.7	1902
2009年05月	93.5	▲ 11.1	97.0	4267	90.7	▲ 18.0	100.4	1099	92.8	▲ 10.2	94.3	1490	96.7	▲ 5.0	97.0	1678
2009年06月	93.8	▲ 10.8	95.8	5632	92.4	▲ 12.8	94.9	1453	93.6	▲ 10.8	95.0	1971	95.4	▲ 8.6	98.0	2208
2009年07月	93.3	▲ 9.2	95.1	5590	91.0	▲ 11.0	97.0	1457	93.0	▲ 9.1	94.3	1944	96.3	▲ 7.9	97.0	2189
2009年08月	94.5	▲ 7.3	97.0	4435	92.7	▲ 10.9	101.1	1150	93.1	▲ 8.1	93.4	1456	97.8	▲ 2.5	101.7	1829
2009年09月	97.2	▲ 5.9	97.8	4930	95.7	▲ 7.6	99.2	1300	96.9	▲ 7.5	97.5	1643	99.2	▲ 1.3	103.3	1987
2009年10月	93.1	▲ 5.6	92.9	4920	89.6	▲ 7.5	97.3	1234	91.7	▲ 7.2	88.7	1598	97.4	▲ 2.6	96.6	2088
2009年11月	96.3	▲ 1.6	93.9	5007	92.2	▲ 4.7	94.9	1295	95.0	▲ 2.2	91.8	1600	101.0	▲ 1.1	97.3	2112
2009年12月	94.0	▲ 1.7	97.0	5336	90.4	▲ 3.6	94.9	1461	94.3	▲ 2.3	98.1	1761	98.4	▲ 2.3	99.4	2114
2010年01月	95.7	▲ 0.1	90.0	3479	91.9	▲ 1.3	92.9	905	94.7	▲ 2.2	84.8	1045	99.7	▲ 3.3	99.8	1529
2010年02月	98.1	▲ 6.5	93.9	4451	95.4	▲ 4.4	102.4	1082	97.7	▲ 7.4	91.8	1425	101.3	▲ 7.2	100.3	1944
2010年03月	99.6	▲ 3.5	100.5	6794	97.1	▲ 2.3	99.5	1607	98.9	▲ 1.9	99.1	2172	102.6	▲ 6.8	106.7	3015
2010年04月	94.4	▲ 1.7	90.0	4945	92.9	▲ 5.2	95.8	1173	89.0	▲ 3.1	85.2	1585	101.4	▲ 4.5	93.6	2187
2010年05月	96.6	▲ 3.3	90.7	4317	93.6	▲ 3.2	95.2	1105	94.1	▲ 1.3	90.7	1391	102.5	▲ 6.0	97.1	1821
2010年06月	96.2	▲ 2.6	93.5	5241	94.0	▲ 1.7	92.5	1446	92.2	▲ 1.5	90.2	1629	102.1	▲ 7.0	101.7	2166
2010年07月	96.5	▲ 3.3	96.0	5750	92.5	▲ 1.6	94.9	1501	92.5	▲ 0.4	93.4	1821	103.9	▲ 7.9	102.4	2428
2010年08月	97.6	▲ 3.3	97.8	4901	93.2	▲ 0.6	96.2	1305	95.2	▲ 2.2	95.9	1678	104.7	▲ 7.1	102.1	1918
2010年09月	99.5	▲ 2.3	99.0	5193	98.9	▲ 3.4	103.2	1342	98.0	▲ 1.2	99.5	1714	101.9	▲ 2.7	101.7	2137
2010年10月	97.2	▲ 4.4	95.8	4836	94.0	▲ 4.8	98.2	1259	94.2	▲ 2.7	94.3	1715	104.8	▲ 7.7	98.5	1862
2010年11月	96.6	▲ 0.3	97.8	5602	95.0	▲ 3.1	92.4	1308	95.1	▲ 0.1	95.0	1815	99.1	▲ 1.9	108.8	2479
2010年12月	98.2	▲ 4.4	97.8	5872	92.9	▲ 2.7	92.9	1503	96.9	▲ 2.7	101.3	2054	104.6	▲ 6.4	99.8	2315
2011年01月	99.6	▲ 4.1	100.9	4075	98.0	▲ 6.7	99.5	1068	99.1	▲ 4.6	94.8	1268	101.6	▲ 1.9	108.6	1739
2011年02月	98.7	▲ 0.6	97.0	4275	97.3	▲ 2.0	102.4	1065	95.2	▲ 2.5	95.0	1456	104.1	▲ 2.8	99.1	1754
2011年03月	100.3	▲ 0.8	104.0	6383	102.2	▲ 5.2	102.9	1493	94.2	▲ 4.8	97.5	2206	105.7	▲ 3.0	110.9	2684
2011年04月	98.8	▲ 4.7	97.0	4221	99.7	▲ 7.3	99.9	1087	94.1	▲ 5.7	95.0	1476	104.0	▲ 2.6	97.0	1658
2011年05月	96.8	▲ 0.2	95.8	4046	94.6	▲ 1.0	98.2	1022	92.5	▲ 1.6	91.8	1468	104.6	▲ 2.0	96.6	1556
2011年06月	95.7	▲ 0.5	95.0	4852	91.9	▲ 2.2	91.6	1349	92.4	▲ 0.2	96.6	1750	105.1	▲ 2.9	97.0	1753
2011年07月	96.4	▲ 0.1	97.8	4708	93.5	▲ 1.1	94.9	1240	93.9	▲ 1.5	95.6	1767	103.4	▲ 0.5	92.4	1701
2011年08月	95.7	▲ 2.0	97.8	4526	92.7	▲ 0.6	96.7	1191	91.8	▲ 3.5	96.7	1672	103.7	▲ 1.0	99.4	1663
2011年09月	97.4	▲ 2.1	99.0	5070	93.1	▲ 5.9	96.2	1343	95.4	▲ 2.6	97.5	1915	105.6	▲ 3.6	99.4	1812
2011年10月	97.6	▲ 0.5	95.0	4391	97.8	▲ 4.1	92.9	1149	92.8	▲ 1.5	97.2	1670	105.2	▲ 0.3	93.8	1572
2011年11月	94.7	▲ 1.9	97.8	4820	93.3	▲ 1.8	94.9	1236	91.9	▲ 3.3	98.8	1895	101.3	▲ 2.2	92.4	1689
2011年12月	97.1	▲ 1.1	99.7	5643	95.1	▲ 2.4	97.2	1496	95.0	▲ 2.0	99.7	2121	102.9	▲ 1.6	100.7	2026
2012年01月	96.4	▲ 3.2	92.7	3461	94.5	▲ 3.6	99.1	946	91.8	▲ 7.4	88.6	1182	104.6	▲ 2.9	92.4	1333
2012年02月	94.9	▲ 3.8	96.2	4353	93.1	▲ 4.3	99.1	1028	90.5	▲ 5.0	91.8	1648	102.8	▲ 1.2	94.7	1677
2012年03月	98.3	▲ 2.0	101.7	6777	100.7	▲ 1.5	100.7	1582	92.8	▲ 1.4	94.3	2355	102.9	▲ 2.7	110.4	2840
2012年04月	95.9	▲ 2.9	93.1	4524	95.9	▲ 3.8	90.8	1055	88.9	▲ 5.4	93.4	1592	104.1	▲ 0.1	97.0	1877
2012年05月	95.1	▲ 1.7	94.6	4696	94.0	▲ 0.6	97.6	1242	90.9	▲ 1.8	91.8	1687	102.2	▲ 2.3	96.6	1767
2012年06月	95.0	▲ 0.7	94.6	5107	92.7	▲ 0.9	93.2	1300	91.8	▲ 0.7	92.8	1934	102.4	▲ 2.5	93.3	1873
2012年07月	93.3	▲ 3.2	95.0	5364	89.6	▲ 4.2	90.8	1384	88.7	▲ 5.6	91.8	2013	104.3	▲ 0.9	97.0	1967
2012年08月	93.6	▲ 2.2	97.4	4801	90.5	▲ 2.4	97.9	1158	89.6	▲ 2.4	95.0	1829	103.4	▲ 0.3	97.0	1814
2012年09月	96.5	▲ 0.9	99.7	4956	96.2	▲ 3.3	103.2	1255	93.0	▲ 2.5	95.0	1841	102.3	▲ 3.2	101.2	1860
2012年10月	94.2	▲ 3.5	97.0	4831	93.2	▲ 4.7	99.1	1247	89.7	▲ 3.4	95.0	1786	101.7	▲ 3.3	92.4	1798
2012年11月	92.9	▲ 1.9	93.9	5445	90.4	▲ 3.2	90.0	1340	89.1	▲ 3.0	91.2	2035	100.4	▲ 0.9	94.7	2070
2012年12月	95.6	▲ 1.5	97.8	5840	94.3	▲ 0.9	88.8	1444	92.5	▲ 2.6	97.5	2246	101.8	▲ 1.1	99.4	2150

	住宅総合				更地				建物付土地				マンション			
	不動産価格指数 (住宅)	対前年同 月比(%)	中央値指 数	サンプル 数	不動産価格指数 (住宅)	対前年同 月比(%)	中央値指 数	サンプル 数	不動産価格指数 (住宅)	対前年同 月比(%)	中央値指 数	サンプル 数	不動産価格指数 (住宅)	対前年同 月比(%)	中央値指 数	サンプル 数
2008年04月	103.8		100.1	963	107.5		99.4	369	101.2		96.8	406	101.1		103.4	188
2008年05月	103.5		95.8	1021	106.1		105.5	437	101.9		95.8	418	99.0		88.9	166
2008年06月	102.5		106.1	1114	106.2		102.7	462	100.3		105.6	472	100.5		107.0	180
2008年07月	101.2		100.1	1155	100.0		99.1	517	100.8		102.3	459	107.5		111.2	179
2008年08月	103.4		105.4	1160	104.6		105.5	528	101.9		109.7	463	105.6		96.4	169
2008年09月	101.5		101.6	1043	106.2		102.9	452	99.1		104.2	436	96.3		86.7	155
2008年10月	101.5		102.7	1118	96.6		93.4	499	107.0		109.7	453	96.9		100.1	166
2008年11月	98.0		100.1	1034	97.8		100.5	437	98.3		99.4	426	97.1		89.7	171
2008年12月	98.5		95.8	1034	99.4		95.3	506	97.6		94.1	378	98.8		103.8	150
2009年01月	97.1		95.2	806	95.1		98.9	326	97.8		98.2	321	99.8		94.9	159
2009年02月	94.5		97.0	797	89.0		96.3	337	96.7		90.0	321	101.4		103.0	139
2009年03月	98.3		100.2	1259	95.2		100.5	451	99.9		94.1	508	99.5		114.9	300
2009年04月	90.9	▲ 12.4	94.0	936	91.3	▲ 15.0	100.5	378	88.6	▲ 12.4	85.9	362	97.9	▲ 3.2	97.5	196
2009年05月	95.2	▲ 8.0	95.5	844	100.4	▲ 5.4	100.5	333	92.9	▲ 8.9	92.5	364	89.8	▲ 9.3	94.9	147
2009年06月	92.9	▲ 9.4	94.0	1159	95.3	▲ 10.3	102.3	509	90.9	▲ 9.4	85.3	456	93.4	▲ 7.0	94.9	194
2009年07月	96.9	▲ 4.3	92.8	1116	97.7	▲ 2.2	96.8	460	95.4	▲ 5.3	89.2	423	99.5	▲ 7.5	103.5	233
2009年08月	94.6	▲ 8.6	99.7	956	91.9	▲ 12.2	100.5	408	95.8	▲ 6.0	94.1	390	98.3	▲ 7.0	103.4	158
2009年09月	97.2	▲ 4.3	100.1	1038	97.8	▲ 7.9	104.2	487	94.6	▲ 4.5	96.8	392	104.7	8.8	113.4	159
2009年10月	92.8	▲ 8.6	95.2	939	88.0	▲ 8.9	89.3	419	94.6	▲ 11.6	94.1	341	98.0	1.1	102.3	179
2009年11月	90.9	▲ 7.2	91.0	1088	86.6	▲ 11.5	89.3	455	91.7	▲ 6.8	94.1	430	97.6	0.5	103.8	203
2009年12月	94.1	▲ 4.5	91.5	1146	88.3	▲ 11.2	94.1	520	97.8	0.2	93.1	442	99.0	0.3	85.4	184
2010年01月	97.3	0.3	94.8	788	99.0	4.1	107.9	347	93.4	▲ 4.5	84.0	262	102.3	2.5	102.3	179
2010年02月	91.4	▲ 3.3	92.1	906	88.1	▲ 0.9	101.6	380	91.0	▲ 5.8	86.1	356	102.4	1.0	95.6	170
2010年03月	96.5	▲ 1.9	100.1	1480	94.4	▲ 0.9	104.2	599	95.9	▲ 4.0	90.0	562	103.5	4.0	103.8	319
2010年04月	97.6	7.4	97.0	1179	96.1	5.3	106.9	485	96.5	8.9	87.2	437	103.5	5.7	103.8	257
2010年05月	92.9	▲ 2.4	91.2	934	91.9	▲ 8.5	100.9	424	90.8	▲ 2.3	93.5	328	102.2	13.8	98.2	182
2010年06月	92.5	▲ 0.4	91.6	1084	90.9	▲ 4.6	102.2	566	92.5	1.7	85.1	358	100.6	7.7	103.8	160
2010年07月	94.1	▲ 2.9	97.0	1249	91.8	▲ 6.1	103.7	539	93.6	▲ 1.9	99.9	476	102.0	2.5	107.5	234
2010年08月	95.6	1.1	97.0	1098	91.4	▲ 0.5	96.8	487	95.5	▲ 0.2	94.1	417	107.1	9.0	100.6	194
2010年09月	95.7	▲ 1.5	95.5	1146	91.8	▲ 6.1	95.3	491	97.0	2.6	97.4	457	103.4	▲ 1.2	99.7	198
2010年10月	94.4	1.8	96.7	1111	89.7	1.9	97.1	498	95.2	0.6	94.1	411	104.7	6.8	97.1	202
2010年11月	93.4	2.8	97.0	1191	90.0	4.0	96.8	513	91.3	▲ 0.4	98.2	457	109.9	12.6	102.3	221
2010年12月	95.0	1.0	94.8	1374	89.8	1.7	100.5	670	96.4	▲ 1.5	98.2	482	107.6	8.7	100.4	222
2011年01月	96.2	▲ 1.1	94.0	883	95.5	▲ 3.5	107.9	416	92.9	▲ 0.6	87.4	290	106.8	4.4	106.7	177
2011年02月	92.4	1.1	91.0	989	87.3	▲ 0.9	91.9	441	92.6	1.7	85.9	375	106.3	3.8	98.6	173
2011年03月	92.3	▲ 4.3	91.0	1365	86.2	▲ 8.7	91.6	547	93.3	▲ 2.7	90.0	522	104.6	1.0	102.3	296
2011年04月	93.4	▲ 4.3	92.8	1030	88.8	▲ 7.7	93.0	446	93.9	▲ 2.7	89.2	401	103.7	0.2	114.2	183
2011年05月	95.6	2.9	97.0	1053	98.6	7.3	101.2	485	88.9	▲ 2.1	92.1	392	108.3	6.0	103.0	176
2011年06月	98.5	6.5	94.5	1223	98.4	8.3	100.5	569	96.2	4.0	94.1	457	108.0	7.4	93.4	197
2011年07月	93.2	▲ 0.9	95.6	1142	89.4	▲ 2.6	102.7	539	93.3	▲ 0.4	96.4	400	105.4	3.4	96.3	203
2011年08月	94.8	▲ 0.8	102.0	1143	93.7	2.6	98.3	472	92.1	▲ 3.6	101.5	468	108.0	0.9	103.8	203
2011年09月	97.7	2.0	97.0	1178	94.2	2.6	97.0	554	97.9	0.9	100.5	443	108.1	4.5	96.4	181
2011年10月	93.1	▲ 1.4	92.6	1098	91.5	1.9	97.9	520	91.4	▲ 4.0	90.0	418	105.6	0.9	96.0	160
2011年11月	93.4	▲ 0.0	94.1	1132	90.4	0.4	95.3	481	91.3	0.0	85.1	465	109.2	▲ 0.7	102.2	186
2011年12月	93.0	▲ 2.2	95.5	1414	85.7	▲ 4.6	94.2	606	95.4	▲ 1.0	86.1	588	108.2	0.5	100.1	220
2012年01月	98.1	1.9	95.5	810	97.0	1.6	102.9	369	97.3	4.8	81.0	300	104.1	▲ 2.5	96.4	141
2012年02月	93.4	1.2	91.0	1051	91.2	4.5	89.3	455	90.4	▲ 2.3	95.2	414	109.0	2.5	100.3	182
2012年03月	95.0	2.9	98.8	1516	93.7	8.8	100.5	628	94.0	0.8	97.0	635	103.5	▲ 1.0	96.4	253
2012年04月	94.8	1.5	94.3	1106	93.7	5.6	93.4	476	89.8	▲ 4.3	85.9	444	113.6	9.6	102.3	186
2012年05月	90.8	▲ 5.0	91.0	1107	84.0	▲ 14.8	89.3	502	92.2	3.7	93.1	440	107.1	▲ 1.2	93.4	165
2012年06月	90.9	▲ 7.8	94.1	1243	90.5	▲ 8.0	96.8	533	87.8	▲ 8.8	90.0	523	106.6	▲ 1.3	92.7	187
2012年07月	92.4	▲ 0.9	94.5	1289	93.2	4.3	101.5	558	89.3	▲ 4.3	90.0	514	102.5	▲ 2.7	95.6	217
2012年08月	92.8	▲ 2.1	95.8	1207	90.4	▲ 3.6	92.5	542	92.4	0.3	94.1	499	103.9	▲ 3.8	92.9	166
2012年09月	93.4	▲ 4.4	96.4	1202	95.6	1.5	97.5	602	88.5	▲ 9.5	96.6	437	106.3	▲ 1.7	98.3	163
2012年10月	98.0	5.2	95.8	1170	102.0	11.5	100.8	578	92.2	0.8	97.6	408	101.7	▲ 3.7	88.9	184
2012年11月	97.3	4.2	100.1	1269	97.4	7.8	104.4	575	95.1	4.1	96.8	512	107.6	▲ 1.4	88.9	182
2012年12月	91.5	▲ 1.6	97.0	1418	89.2	4.1	96.8	633	90.6	▲ 5.0	94.1	592	105.1	▲ 2.8	103.8	193

	住宅総合				更地				建物付土地				マンション			
	不動産価格 指数 (住宅)	対前年同 月比(%)	中央値指 数	サンプル 数	不動産価格 指数 (住宅)	対前年同 月比(%)	中央値指 数	サンプル 数	不動産価格 指数 (住宅)	対前年同 月比(%)	中央値指 数	サンプル 数	不動産価格 指数 (住宅)	対前年同 月比(%)	中央値指 数	サンプル 数
2008年04月	106.1		104.2	1982	110.8		126.8	447	103.8		95.5	860	103.3		99.7	675
2008年05月	101.9		99.0	1878	98.5		95.3	475	104.4		99.1	816	101.5		99.7	587
2008年06月	100.3		99.2	2042	96.4		92.4	508	102.6		106.2	890	101.3		98.4	644
2008年07月	100.6		99.7	2194	98.4		98.2	508	101.2		104.6	989	102.0		96.4	697
2008年08月	104.0		104.7	2005	105.6		101.1	441	104.3		104.6	934	101.3		101.4	630
2008年09月	99.1		98.1	1978	102.1		102.8	490	97.1		99.3	876	101.5		99.7	612
2008年10月	100.2		97.5	1960	99.2		101.0	464	99.7		93.7	835	102.2		98.4	661
2008年11月	100.3		99.7	1879	104.4		101.4	429	99.7		96.4	861	96.8		98.4	589
2008年12月	98.6		99.7	2186	98.0		94.1	529	99.3		103.7	1006	97.6		99.7	651
2009年01月	96.2		98.6	1481	97.6		98.2	345	94.2		90.9	613	97.8		106.3	523
2009年02月	94.6		97.0	1541	93.4		91.8	322	94.6		99.8	644	95.5		96.4	575
2009年03月	97.9		102.6	2678	96.0		97.0	560	98.1		106.3	1155	99.6		105.7	963
2009年04月	93.3	▲ 12.1	94.2	2071	93.9	▲ 15.2	109.7	429	90.2	▲ 13.0	89.9	908	98.1	▲ 5.0	97.0	734
2009年05月	92.5	▲ 9.3	88.6	1724	84.3	▲ 14.4	82.3	370	92.9	▲ 11.0	85.0	719	98.9	▲ 2.5	99.7	635
2009年06月	94.3	▲ 6.0	91.4	2282	88.8	▲ 8.0	92.4	570	96.5	▲ 5.9	89.1	938	98.2	▲ 3.1	94.0	774
2009年07月	95.2	▲ 5.4	94.2	2294	91.2	▲ 7.4	98.2	506	94.4	▲ 6.8	90.0	985	99.6	▲ 2.4	98.4	803
2009年08月	91.8	▲ 11.8	94.2	1847	87.7	▲ 16.9	90.7	428	91.1	▲ 12.7	90.9	779	97.6	▲ 3.6	99.7	640
2009年09月	96.3	▲ 2.9	98.6	2064	97.7	▲ 4.3	102.8	524	93.7	▲ 3.6	95.5	866	98.9	▲ 2.6	105.6	674
2009年10月	90.7	▲ 9.4	96.4	1977	87.7	▲ 11.6	94.1	457	87.9	▲ 11.9	90.9	820	98.8	▲ 3.3	102.2	700
2009年11月	96.6	▲ 3.7	94.2	2153	100.4	▲ 3.9	94.4	474	93.3	▲ 6.4	90.9	878	98.0	1.3	99.7	801
2009年12月	94.4	▲ 4.3	98.6	2310	94.3	▲ 3.7	95.8	533	93.0	▲ 6.3	99.1	1014	97.6	▲ 0.0	99.7	763
2010年01月	95.7	▲ 0.5	91.4	1528	94.4	▲ 3.3	95.3	373	93.8	▲ 0.4	80.2	591	99.8	2.0	103.5	564
2010年02月	93.6	▲ 1.1	93.1	1865	92.9	▲ 0.5	93.6	423	90.4	▲ 4.5	81.9	755	99.2	3.9	103.0	687
2010年03月	97.1	▲ 0.9	99.7	2747	92.3	▲ 3.9	93.6	576	97.0	▲ 1.1	94.6	1124	102.1	2.6	106.3	1047
2010年04月	92.4	▲ 1.0	91.4	2094	85.3	▲ 9.2	90.1	453	92.3	2.3	94.3	876	99.5	1.4	96.4	765
2010年05月	93.8	1.5	91.4	1873	88.6	5.1	95.3	430	94.1	1.3	90.9	789	98.3	▲ 0.6	92.4	654
2010年06月	91.9	▲ 2.5	91.4	2297	89.1	0.4	86.6	607	89.9	▲ 6.8	91.8	881	98.4	0.3	99.7	809
2010年07月	97.5	2.5	93.1	2323	98.0	7.5	93.9	523	95.7	1.4	90.0	948	99.9	0.3	93.0	852
2010年08月	94.8	3.3	98.6	2110	94.9	8.1	105.1	527	91.7	0.7	95.5	859	100.3	2.8	98.7	724
2010年09月	98.5	2.4	99.2	2270	96.0	▲ 1.7	96.6	521	97.3	3.9	100.0	962	104.2	5.4	105.0	787
2010年10月	98.0	8.0	92.6	2204	97.9	11.7	101.1	523	95.6	8.8	91.8	921	102.7	3.9	89.9	760
2010年11月	94.1	▲ 2.6	96.3	2288	87.8	▲ 12.6	92.8	513	91.7	▲ 1.8	99.1	965	104.6	6.7	96.4	810
2010年12月	94.0	▲ 0.4	94.2	2610	89.5	▲ 5.2	93.0	600	94.4	1.5	99.3	1122	98.5	0.9	95.5	888
2011年01月	96.6	0.9	93.1	1695	91.4	▲ 3.2	101.3	426	95.8	2.1	86.4	662	103.7	4.0	99.7	607
2011年02月	95.7	2.3	95.8	1857	87.3	▲ 6.1	91.0	475	97.0	7.3	99.1	738	102.9	3.7	99.7	644
2011年03月	99.5	2.5	99.7	2835	94.6	2.5	104.0	682	100.0	3.1	95.5	1117	105.6	3.4	109.8	1036
2011年04月	97.1	5.1	95.8	1920	95.3	11.8	87.8	426	93.1	0.8	90.9	843	106.5	7.0	101.7	651
2011年05月	98.6	5.1	93.6	1927	93.6	5.7	86.6	525	98.1	4.3	90.9	797	105.3	7.1	102.4	605
2011年06月	96.5	5.0	93.1	2305	89.6	0.6	89.2	637	95.7	6.5	93.2	957	106.7	8.4	96.4	711
2011年07月	95.6	▲ 1.9	99.7	2143	89.9	▲ 8.2	91.2	554	95.9	0.2	104.1	951	102.2	2.3	95.5	638
2011年08月	99.6	5.0	94.2	2097	99.4	4.8	98.2	525	94.8	3.4	99.1	852	108.0	7.7	96.6	720
2011年09月	95.7	▲ 2.9	99.2	2204	89.2	▲ 7.1	95.3	593	96.5	▲ 0.8	99.1	930	102.9	▲ 1.3	97.7	681
2011年10月	94.5	▲ 3.5	93.1	1938	85.9	▲ 12.2	90.1	517	94.0	▲ 1.7	98.2	789	106.1	3.3	95.6	632
2011年11月	96.7	2.8	94.2	2162	89.3	1.8	93.0	556	96.0	4.7	92.0	950	106.0	1.4	101.1	656
2011年12月	95.6	1.7	97.2	2402	88.8	▲ 0.7	89.0	638	96.4	2.1	99.1	1052	102.9	4.5	97.7	712
2012年01月	98.9	2.4	99.2	1557	94.1	3.0	106.8	384	99.4	3.8	90.9	651	103.8	0.1	101.6	522
2012年02月	97.7	2.0	94.2	1897	90.4	3.6	93.9	501	98.0	1.1	94.6	765	105.9	2.9	99.7	631
2012年03月	99.5	▲ 0.0	104.2	2922	94.1	▲ 0.5	105.6	731	97.7	▲ 2.3	99.1	1213	109.7	3.9	110.7	978
2012年04月	95.8	▲ 1.3	93.5	2093	90.6	▲ 4.9	87.1	485	93.2	0.1	90.9	890	106.4	▲ 0.1	98.4	718
2012年05月	95.6	▲ 3.0	89.7	2097	90.2	▲ 3.7	89.5	572	91.1	▲ 7.2	85.9	817	108.4	3.0	99.7	708
2012年06月	95.5	▲ 1.1	91.4	2220	91.5	2.0	92.4	611	92.8	▲ 3.1	86.4	909	106.0	▲ 0.7	95.7	700
2012年07月	93.5	▲ 2.2	91.4	2255	87.8	▲ 2.3	95.3	566	92.7	▲ 3.4	88.7	980	104.3	2.1	91.7	709
2012年08月	96.4	▲ 3.2	96.4	2130	95.5	▲ 3.9	97.1	552	92.2	▲ 2.7	94.6	899	106.2	▲ 1.6	101.0	679
2012年09月	95.8	0.1	93.6	2078	87.9	▲ 1.5	89.5	616	95.3	▲ 1.2	90.0	859	108.8	5.8	100.7	603
2012年10月	95.0	0.5	92.0	2189	91.9	7.0	92.4	561	91.2	▲ 3.0	91.8	892	106.7	0.6	91.7	736
2012年11月	97.5	0.9	94.4	2347	87.0	▲ 2.6	92.5	572	97.5	1.5	95.5	995	109.0	2.8	97.7	780
2012年12月	97.8	2.3	99.7	2459	91.4	2.9	97.0	695	97.3	1.0	104.6	1038	108.5	5.4	99.7	726