

国土交通省総合政策局
建設統計室
平成26年1月31日(金)公表

建築着工統計調査報告

平成25年12月分

平成26年1月分は2月28日(金)公表予定

※問い合わせ先

国土交通省総合政策局建設統計室

| | |
|----|------------------|
| 電話 | 03-5253-8111 |
| 担当 | 山下 (課長補佐) 28-621 |
| | 梅田 (係長) 28-625 |
| | 木村 (係員) 28-626 |
| | 堀江 (係員) 28-627 |

この統計調査報告の概要は、国土交通省ホームページでもご覧いただけます。

http://www.mlit.go.jp/statistics/details/jutaku_list.html

平成 25 年 1 2 月の新設住宅着工戸数 (概 要)

1 2 月の住宅着工は、持家、貸家、分譲住宅ともに増加したため、全体で増加となった。

1. 総戸数

- 新設住宅着工戸数は 89,578 戸。
 - ・前年同月比 18.0%増, 16か月連続の増加。
- 新設住宅着工床面積は 7,788千㎡。
 - ・前年同月比 17.1%増, 16か月連続の増加。
- 季節調整済年率換算値では 1,055千戸。

2. 利用関係別戸数

①持家

- 持家は 31,858 戸 (前年同月比 19.1%増, 16か月連続の増加)
 - ・民間資金による持家は 28,743 戸 (同 23.4%増, 16か月連続の増加)
 - ・公的資金による持家は 3,115 戸 (同 9.8%減, 8か月連続の減少)

公的資金による持家は減少したが、民間資金による持家が増加したため、持家全体で増加となった。

②貸家

- 貸家は 35,634 戸 (前年同月比 29.8%増, 10か月連続の増加)
 - ・民間資金による貸家は 32,177 戸 (同 31.4%増, 10か月連続の増加)
 - ・公的資金による貸家は 3,457 戸 (同 16.8%増, 4か月連続の増加)

民間資金による貸家が増加し、公的資金による貸家も増加したため、貸家全体で増加となった。

③分譲住宅

- 分譲住宅は 21,902 戸 (前年同月比 2.1%増, 3か月ぶりの増加)
 - ・マンションは 9,736 戸 (同 7.4%減, 3か月連続の減少)
 - ・一戸建住宅は 12,026 戸 (同 10.8%増, 16か月連続の増加)

マンションは減少したが、一戸建住宅が増加したため、分譲住宅全体で増加となった。

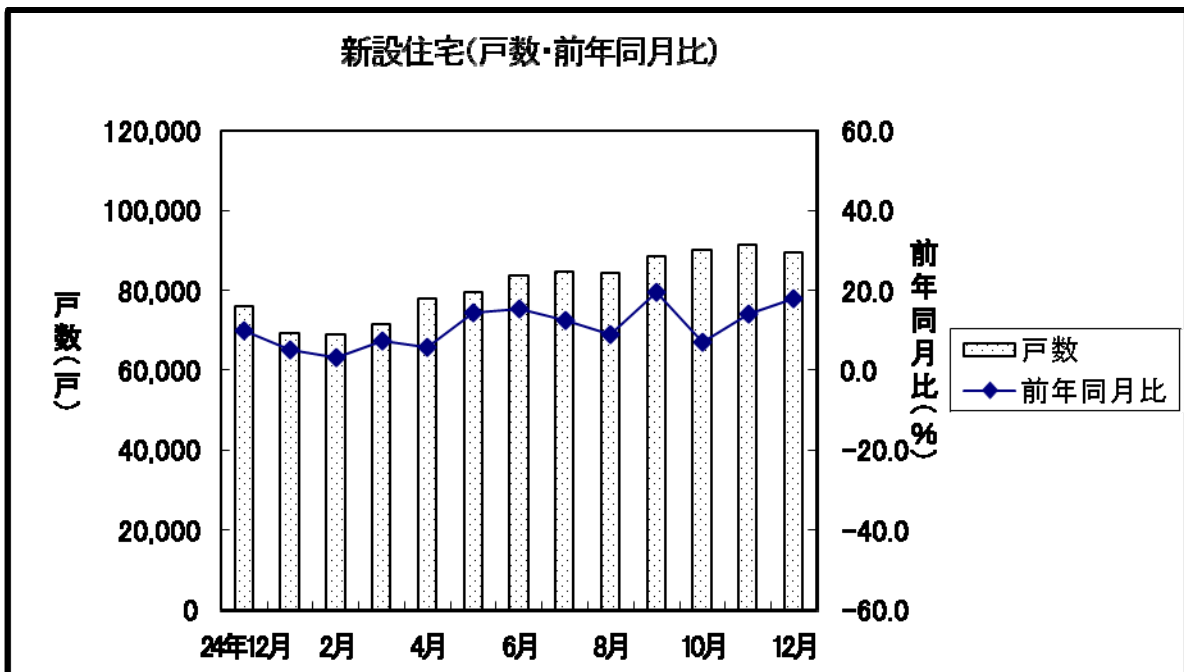
3. 地域別戸数

- 首都圏 総戸数（前年同月比 10.6%増）
 持家（同 14.4%増）、貸家（同 27.4%増）、
 分譲住宅（同 5.5%減）
 うちマンション（同 18.7%減）、うち一戸建住宅（同 8.6%増）
- 中部圏 総戸数（前年同月比 11.5%増）
 持家（同 15.0%増）、貸家（同 10.1%増）、
 分譲住宅（同 12.0%増）
 うちマンション（同 40.8%増）、うち一戸建住宅（同 1.4%増）
- 近畿圏 総戸数（前年同月比 33.1%増）
 持家（同 22.5%増）、貸家（同 49.2%増）、
 分譲住宅（同 28.5%増）
 うちマンション（同 47.8%増）、うち一戸建住宅（同 13.5%増）
- その他地域 総戸数（前年同月比 20.9%増）
 持家（同 21.7%増）、貸家（同 30.8%増）、
 分譲住宅（同 7.1%減）
 うちマンション（同 32.7%減）、うち一戸建住宅（同 18.5%増）

4. その他

○建築工法別

- ・プレハブは、14,490戸（前年同月比 22.2%増、16か月連続の増加）
- ・ツーバイフォーは、11,209戸（前年同月比 9.3%増、16か月連続の増加）



新設住宅着工・利用関係別戸数, 床面積

(単位:戸, 千㎡, %)

| | 新設住宅着工戸数, 床面積 | | | | | | | | | | | | 季節調整値 年率 (千戸) | |
|--------------|---------------|-------|---------|-------|---------|-------|---------|-------|--------|-------|---------|-------|---------------------|--|
| | 総計 | 持家 | | | | 貸家 | | | | 給与住宅 | | 分譲住宅 | | |
| | | 前年比 | 床面積 | 前年比 | 前年比 | 前年比 | 前年比 | 前年比 | 前年比 | 前年比 | 前年比 | | | |
| 平成15年度 | 1,173,649 | 2.5 | 104,945 | 1.5 | 373,015 | 2.1 | 458,708 | 0.9 | 8,101 | -15.1 | 333,825 | 5.6 | | |
| 16 | 1,193,038 | 1.7 | 105,531 | 0.6 | 367,233 | -1.6 | 467,348 | 1.9 | 9,413 | 16.2 | 349,044 | 4.6 | | |
| 17 | 1,249,366 | 4.7 | 106,651 | 1.1 | 352,577 | -4.0 | 517,999 | 10.8 | 8,515 | -9.5 | 370,275 | 6.1 | | |
| 18 | 1,285,246 | 2.9 | 108,647 | 1.9 | 355,700 | 0.9 | 537,943 | 3.9 | 9,100 | 6.9 | 382,503 | 3.3 | | |
| 19 | 1,035,598 | -19.4 | 88,360 | -18.7 | 311,800 | -12.3 | 430,855 | -19.9 | 10,311 | 13.3 | 282,632 | -26.1 | | |
| 20 | 1,039,214 | 0.3 | 86,344 | -2.3 | 310,670 | -0.4 | 444,848 | 3.2 | 11,089 | 7.5 | 272,607 | -3.5 | | |
| 21 | 775,277 | -25.4 | 67,755 | -21.5 | 286,993 | -7.6 | 311,463 | -30.0 | 13,231 | 19.3 | 163,590 | -40.0 | | |
| 22 | 819,020 | 5.6 | 73,876 | 9.0 | 308,517 | 7.5 | 291,840 | -6.3 | 6,580 | -50.3 | 212,083 | 29.6 | | |
| 23 | 841,246 | 2.7 | 75,748 | 2.5 | 304,822 | -1.2 | 289,762 | -0.7 | 7,576 | 15.1 | 239,086 | 12.7 | | |
| 24 | 893,002 | 6.2 | 79,413 | 4.8 | 316,532 | 3.8 | 320,891 | 10.7 | 5,919 | -21.9 | 249,660 | 4.4 | | |
| 24. 1—24. 12 | 882,797 | 5.8 | 78,413 | 4.1 | 311,589 | 2.0 | 318,521 | 11.4 | 5,877 | -27.3 | 246,810 | 5.2 | | |
| 25. 1—25. 12 | 980,025 | 11.0 | 87,210 | 11.2 | 354,772 | 13.9 | 356,263 | 11.8 | 5,059 | -13.9 | 263,931 | 6.9 | | |
| 24. 4—24. 12 | 683,288 | 6.5 | 60,842 | 4.6 | 245,105 | 2.8 | 247,999 | 13.1 | 4,740 | -26.4 | 185,444 | 4.3 | | |
| 25. 4—25. 12 | 770,311 | 12.7 | 68,639 | 12.8 | 283,345 | 15.6 | 283,371 | 14.3 | 3,880 | -18.1 | 199,715 | 7.7 | | |
| 24年 12月 | 75,944 | 10.0 | 6,649 | 8.4 | 26,748 | 9.2 | 27,451 | 11.2 | 301 | -18.6 | 21,444 | 9.8 | 890 | |
| 25年 1月 | 69,289 | 5.0 | 6,114 | 7.2 | 23,561 | 8.6 | 24,649 | 1.6 | 285 | 25.0 | 20,794 | 5.0 | 879 | |
| 2 | 68,969 | 3.0 | 6,149 | 3.5 | 22,987 | 2.3 | 22,257 | -2.4 | 487 | 35.3 | 23,238 | 9.1 | 913 | |
| 3 | 71,456 | 7.3 | 6,309 | 6.4 | 24,879 | 11.4 | 25,986 | 10.7 | 407 | -25.9 | 20,184 | -0.3 | 919 | |
| 4 | 77,894 | 5.8 | 6,977 | 6.4 | 28,357 | 17.5 | 27,842 | 7.8 | 307 | -57.2 | 21,388 | -6.9 | 938 | |
| 5 | 79,751 | 14.5 | 7,177 | 13.0 | 28,902 | 13.5 | 26,614 | 11.6 | 324 | -51.9 | 23,911 | 21.7 | 1,026 | |
| 6 | 83,704 | 15.3 | 7,536 | 15.3 | 30,699 | 13.8 | 30,504 | 13.1 | 472 | -47.3 | 22,029 | 24.3 | 975 | |
| 7 | 84,801 | 12.4 | 7,615 | 11.2 | 31,475 | 11.1 | 31,012 | 19.4 | 610 | -1.5 | 21,704 | 6.0 | 977 | |
| 8 | 84,343 | 8.8 | 7,598 | 9.9 | 31,379 | 11.2 | 29,548 | 7.0 | 374 | -16.5 | 23,042 | 8.5 | 966 | |
| 9 | 88,539 | 19.4 | 7,850 | 18.1 | 32,128 | 14.2 | 31,892 | 21.5 | 551 | 42.0 | 23,968 | 23.5 | 1,028 | |
| 10 | 90,226 | 7.1 | 7,995 | 9.4 | 33,967 | 17.6 | 35,059 | 3.3 | 698 | 97.2 | 20,502 | -2.7 | 1,030 | |
| 11 | 91,475 | 14.1 | 8,109 | 15.2 | 34,580 | 22.6 | 35,266 | 17.1 | 360 | 4.7 | 21,269 | -1.0 | 1,037 | |
| 12 | 89,578 | 18.0 | 7,788 | 17.1 | 31,858 | 19.1 | 35,634 | 29.8 | 184 | -38.9 | 21,902 | 2.1 | 1,055 | |

資料3

マンション、分譲一戸建、プレハブ、ツーバイフォー、着工戸数

(単位:戸, %)

| | 分譲住宅 | | | | プレハブ | | | | ツーバイフォー | |
|--------------|---------|-------|----------|---------|-------|---------|----------|------|---------|-------|
| | マンション | | 分譲に占める割合 | 一戸建 | | 前年比 | 新設に占める割合 | 前年比 | 前年比 | |
| | 前年比 | 前年比 | | | | | | | | |
| 平成15年度 | 202,376 | 2.0 | 60.6 | 129,327 | 11.9 | 158,929 | -1.7 | 13.5 | 83,920 | 6.0 |
| 16 | 207,442 | 2.5 | 59.4 | 139,430 | 7.8 | 159,945 | 0.6 | 13.4 | 91,327 | 8.8 |
| 17 | 230,674 | 11.2 | 62.3 | 137,815 | -1.2 | 156,581 | -2.1 | 12.5 | 97,670 | 6.9 |
| 18 | 241,826 | 4.8 | 63.2 | 138,394 | 0.4 | 159,544 | 1.9 | 12.4 | 105,824 | 8.3 |
| 19 | 159,694 | -34.0 | 56.5 | 121,163 | -12.5 | 146,605 | -8.1 | 14.2 | 99,439 | -6.0 |
| 20 | 164,597 | 3.1 | 60.4 | 106,609 | -12.0 | 148,592 | 1.4 | 14.3 | 104,279 | 4.9 |
| 21 | 67,382 | -59.1 | 41.2 | 95,294 | -10.6 | 124,361 | -16.3 | 16.0 | 92,883 | -10.9 |
| 22 | 97,757 | 45.1 | 46.1 | 113,427 | 19.0 | 125,702 | 1.1 | 15.3 | 97,437 | 4.9 |
| 23 | 120,092 | 22.8 | 50.2 | 117,979 | 4.0 | 128,216 | 2.0 | 15.2 | 98,680 | 1.3 |
| 24 | 124,027 | 3.3 | 49.7 | 124,536 | 5.6 | 134,087 | 4.6 | 15.0 | 110,459 | 11.9 |
| 24. 1-24. 12 | 123,203 | 5.5 | 49.9 | 122,590 | 5.0 | 132,244 | 4.3 | 15.0 | 107,487 | 9.4 |
| 25. 1-25. 12 | 127,599 | 3.6 | 48.3 | 134,888 | 10.0 | 146,402 | 10.7 | 14.9 | 120,111 | 11.7 |
| 24. 4-24. 12 | 91,341 | 3.5 | 49.3 | 93,326 | 5.2 | 103,056 | 4.1 | 15.1 | 85,616 | 11.5 |
| 25. 4-25. 12 | 94,913 | 3.9 | 47.5 | 103,678 | 11.1 | 115,371 | 11.9 | 15.0 | 95,268 | 11.3 |
| 24年 12月 | 10,516 | 14.5 | 49.0 | 10,858 | 5.8 | 11,856 | 6.8 | 15.6 | 10,258 | 10.5 |
| 25年 1月 | 10,067 | -1.0 | 48.4 | 10,561 | 10.1 | 11,710 | 5.4 | 16.9 | 8,158 | 9.7 |
| 2 | 13,043 | 15.9 | 56.1 | 10,154 | 1.9 | 9,801 | 2.3 | 14.2 | 7,296 | 8.5 |
| 3 | 9,576 | -8.3 | 47.4 | 10,495 | 8.2 | 9,520 | 12.0 | 13.3 | 9,389 | 21.8 |
| 4 | 10,718 | -22.0 | 50.1 | 10,559 | 15.4 | 10,525 | 11.8 | 13.5 | 9,912 | 25.9 |
| 5 | 12,893 | 33.1 | 53.9 | 10,881 | 10.1 | 11,101 | 5.4 | 13.9 | 8,658 | 10.5 |
| 6 | 10,274 | 46.0 | 46.6 | 11,651 | 9.4 | 13,394 | 16.2 | 16.0 | 11,171 | 29.1 |
| 7 | 10,320 | 4.0 | 47.5 | 11,305 | 8.4 | 13,871 | 13.6 | 16.4 | 9,939 | 8.5 |
| 8 | 10,929 | 6.0 | 47.4 | 11,983 | 11.3 | 12,184 | 7.2 | 14.4 | 10,135 | 4.9 |
| 9 | 12,497 | 35.6 | 52.1 | 11,396 | 12.4 | 12,545 | 13.8 | 14.2 | 10,665 | 12.1 |
| 10 | 8,509 | -17.7 | 41.5 | 11,766 | 10.4 | 12,929 | 3.1 | 14.3 | 11,680 | 4.7 |
| 11 | 9,037 | -14.6 | 42.5 | 12,111 | 12.1 | 14,332 | 13.8 | 15.7 | 11,899 | 3.5 |
| 12 | 9,736 | -7.4 | 44.5 | 12,026 | 10.8 | 14,490 | 22.2 | 16.2 | 11,209 | 9.3 |

注)マンション (利用関係……分譲住宅, 建て方……共同住宅, 構造……鉄骨鉄筋コンクリート造, 鉄筋コンクリート造, 鉄骨造)
一戸建 (利用関係……分譲住宅, 建て方……一戸建)

(単位：戸、%)

| | 三大都市圏計 | | 首都圏 | | | | | | | | | | 中部圏 | | | | | | | | | |
|------------|---------|-------|--------|-------|-------|-------|-------|--------|--------|-------|--------|-------|-------|-------|-----|--------|-------|--------|-------|-------|-----|--------|
| | 総数 | 前年比 | 総数 | 前年比 | 埼玉県 | | 千葉県 | | 東京都 | | 神奈川県 | | 総数 | 前年比 | 岐阜県 | | 静岡県 | | 愛知県 | | 三重県 | |
| | | | | | 戸数 | 前年比 | 戸数 | 前年比 | 戸数 | 前年比 | 戸数 | 前年比 | | | 戸数 | 前年比 | 戸数 | 前年比 | 戸数 | 前年比 | 戸数 | 前年比 |
| 平成23年度 | 100,177 | 19.1 | 69,190 | 20.4 | 7,451 | 69.2 | 3,718 | -9.4 | 42,865 | 17.4 | 15,156 | 21.7 | 7,462 | 0.7 | 103 | -70.7 | 1,691 | 44.7 | 5,600 | -0.4 | 68 | -74.6 |
| 平成24年度 | 103,053 | 2.9 | 71,594 | 3.5 | 7,349 | -1.4 | 6,480 | 74.3 | 45,166 | 5.4 | 12,599 | -16.9 | 6,809 | -8.8 | 315 | 205.8 | 777 | -54.1 | 5,482 | -2.1 | 235 | 245.6 |
| 24.1-24.12 | 103,146 | 5.5 | 70,544 | 2.4 | 6,949 | 6.3 | 7,114 | 124.6 | 45,131 | 8.4 | 11,350 | -35.3 | 7,195 | -0.6 | 282 | 452.9 | 1,100 | -26.0 | 5,578 | -0.3 | 235 | 113.6 |
| 25.1-25.12 | 103,807 | 0.6 | 68,047 | -3.5 | 6,511 | -6.3 | 3,914 | -45.0 | 41,995 | -6.9 | 15,627 | 37.7 | 7,808 | 8.5 | 278 | -1.4 | 1,131 | 2.8 | 6,399 | 14.7 | 0 | -100.0 |
| 24.4-24.12 | 76,352 | 4.0 | 53,466 | 2.6 | 4,854 | -9.4 | 6,140 | 123.8 | 33,603 | 7.2 | 8,869 | -30.0 | 4,906 | -5.2 | 200 | 852.4 | 599 | -49.7 | 3,872 | -0.6 | 235 | 245.6 |
| 25.4-25.12 | 77,106 | 1.0 | 49,919 | -6.6 | 4,016 | -17.3 | 3,574 | -41.8 | 30,432 | -9.4 | 11,897 | 34.1 | 5,905 | 20.4 | 163 | -18.5 | 953 | 59.1 | 4,789 | 23.7 | 0 | -100.0 |
| 平成24年12月 | 8,302 | 9.1 | 6,004 | 25.5 | 1,169 | 78.5 | 864 | 319.4 | 3,368 | 22.3 | 603 | -48.5 | 503 | 89.1 | 23 | - | 45 | - | 435 | 63.5 | 0 | - |
| 平成25年1月 | 8,508 | 2.4 | 5,972 | 13.2 | 774 | 75.5 | 190 | -45.2 | 3,759 | 7.5 | 1,249 | 26.2 | 577 | 23.0 | 0 | -100.0 | 0 | - | 577 | 34.5 | 0 | - |
| 2月 | 11,017 | 14.8 | 7,410 | 6.6 | 1,480 | 58.1 | 150 | -74.3 | 4,182 | -4.2 | 1,598 | 49.9 | 924 | 10.3 | 115 | 173.8 | 178 | -42.8 | 631 | 30.1 | 0 | - |
| 3月 | 7,176 | -19.3 | 4,746 | -2.2 | 241 | -66.4 | 0 | -100.0 | 3,622 | -1.2 | 883 | 107.8 | 402 | -59.1 | 0 | - | 0 | -100.0 | 402 | -49.2 | 0 | - |
| 4月 | 8,703 | -25.6 | 5,860 | -18.5 | 390 | -28.4 | 623 | -64.2 | 3,607 | -9.2 | 1,240 | 32.2 | 719 | 104.3 | 67 | - | 80 | -3.6 | 572 | 171.1 | 0 | -100.0 |
| 5月 | 10,840 | 31.1 | 8,552 | 34.0 | 759 | 143.3 | 562 | 244.8 | 4,323 | 2.2 | 2,908 | 73.2 | 384 | 4.6 | 81 | - | 38 | - | 265 | -27.8 | 0 | - |
| 6月 | 8,569 | 47.1 | 4,983 | 16.2 | 408 | 142.9 | 525 | -5.1 | 2,883 | -6.5 | 1,167 | 142.1 | 818 | 77.1 | 9 | -25.0 | 67 | 13.6 | 742 | 89.8 | 0 | - |
| 7月 | 7,513 | -13.9 | 4,517 | -31.3 | 627 | 238.9 | 526 | 54.7 | 2,762 | -37.3 | 602 | -63.5 | 527 | 78.6 | 0 | - | 231 | 463.4 | 296 | 16.5 | 0 | - |
| 8月 | 8,669 | -7.9 | 6,201 | 2.9 | 318 | -68.0 | 252 | 6.3 | 4,274 | 11.6 | 1,357 | 40.6 | 849 | -5.5 | 0 | -100.0 | 20 | - | 829 | 10.2 | 0 | -100.0 |
| 9月 | 9,770 | 35.1 | 6,295 | 21.4 | 321 | -40.8 | 381 | -44.4 | 4,109 | 19.1 | 1,484 | 191.6 | 745 | 7.8 | 0 | -100.0 | 28 | -50.9 | 717 | 30.4 | 0 | - |
| 10月 | 6,675 | -22.1 | 3,839 | -29.4 | 624 | -15.2 | 106 | -83.2 | 2,488 | -29.7 | 621 | 16.5 | 393 | -60.4 | 0 | - | 0 | -100.0 | 393 | -46.5 | 0 | -100.0 |
| 11月 | 8,122 | -2.2 | 4,788 | -24.8 | 355 | 75.7 | 217 | -76.6 | 2,827 | -24.2 | 1,389 | -8.1 | 762 | 120.9 | 6 | -81.3 | 286 | 221.3 | 470 | 165.5 | 0 | -100.0 |
| 12月 | 8,245 | -0.7 | 4,884 | -18.7 | 214 | -81.7 | 382 | -55.8 | 3,159 | -6.2 | 1,129 | 87.2 | 708 | 40.8 | 0 | -100.0 | 203 | 351.1 | 505 | 16.1 | 0 | - |

| | 近畿圏 | | | | | | | | | | | | その他の地域 | | | |
|------------|--------|-------|-----|--------|-------|-------|--------|-------|-------|-------|-----|--------|--------|--------|--------|-------|
| | 総数 | 前年比 | 滋賀県 | | 京都府 | | 大阪府 | | 兵庫県 | | 奈良県 | | 和歌山県 | | 総数 | 前年比 |
| | | | 戸数 | 前年比 | 戸数 | 前年比 | 戸数 | 前年比 | 戸数 | 前年比 | 戸数 | 前年比 | 戸数 | 前年比 | | |
| 平成23年度 | 23,525 | 22.6 | 598 | -1.3 | 2,054 | 74.7 | 13,718 | 7.4 | 6,436 | 52.0 | 719 | 79.8 | 0 | - | 19,915 | 45.6 |
| 平成24年度 | 24,650 | 4.8 | 675 | 12.9 | 2,196 | 6.9 | 15,326 | 11.7 | 5,591 | -13.1 | 678 | -5.7 | 184 | - | 20,974 | 5.3 |
| 24.1-24.12 | 25,407 | 17.3 | 707 | 43.4 | 2,209 | 27.4 | 15,533 | 21.2 | 5,965 | -2.1 | 868 | 64.4 | 125 | - | 20,057 | 5.8 |
| 25.1-25.12 | 27,952 | 10.0 | 879 | 24.3 | 2,876 | 30.2 | 16,625 | 7.0 | 6,628 | 11.1 | 732 | -15.7 | 212 | 69.6 | 23,792 | 18.6 |
| 24.4-24.12 | 17,980 | 11.7 | 504 | 27.6 | 1,613 | 10.6 | 11,011 | 19.7 | 4,154 | -10.2 | 573 | 35.1 | 125 | - | 14,989 | 1.0 |
| 25.4-25.12 | 21,282 | 18.4 | 708 | 40.5 | 2,293 | 42.2 | 12,310 | 11.8 | 5,191 | 25.0 | 627 | 9.4 | 153 | 22.4 | 17,807 | 18.8 |
| 平成24年12月 | 1,795 | -29.8 | 52 | -50.0 | 171 | 35.7 | 822 | -8.0 | 529 | -53.2 | 221 | -27.5 | 0 | - | 2,214 | 40.7 |
| 平成25年1月 | 1,959 | -23.6 | 58 | -62.1 | 36 | -76.2 | 1,297 | -19.4 | 463 | -15.7 | 105 | 2.9 | 0 | - | 1,559 | -16.1 |
| 2月 | 2,683 | 48.2 | 48 | -4.0 | 193 | 3.2 | 1,758 | 67.7 | 625 | 87.7 | 0 | -100.0 | 59 | - | 2,026 | 22.4 |
| 3月 | 2,028 | -33.6 | 65 | - | 354 | 37.2 | 1,260 | -32.4 | 349 | -62.4 | 0 | - | 0 | - | 2,400 | 54.4 |
| 4月 | 2,124 | -48.9 | 53 | 12.8 | 241 | 38.5 | 1,386 | -58.3 | 423 | 3.9 | 21 | -88.2 | 0 | -100.0 | 2,015 | -0.7 |
| 5月 | 1,904 | 25.3 | 47 | -48.9 | 26 | -86.9 | 1,082 | 74.5 | 538 | 7.0 | 141 | 127.4 | 70 | 59.1 | 2,053 | 44.8 |
| 6月 | 2,768 | 157.2 | 0 | - | 327 | 35.1 | 1,828 | 263.4 | 401 | 21.1 | 212 | - | 0 | - | 1,705 | 40.9 |
| 7月 | 2,469 | 32.8 | 0 | - | 136 | 22.5 | 1,885 | 69.5 | 404 | -36.5 | 0 | - | 44 | - | 2,807 | 135.9 |
| 8月 | 1,619 | -34.9 | 219 | 0.5 | 270 | 196.7 | 715 | -59.0 | 415 | -4.8 | 0 | - | 0 | - | 2,260 | 151.7 |
| 9月 | 2,730 | 101.6 | 353 | 460.3 | 72 | -5.3 | 1,904 | 115.9 | 265 | -20.4 | 97 | - | 39 | - | 2,727 | 37.2 |
| 10月 | 2,443 | 13.9 | 36 | - | 336 | 12.4 | 1,188 | -9.5 | 727 | 76.0 | 156 | 143.8 | 0 | -100.0 | 1,834 | 4.2 |
| 11月 | 2,572 | 62.2 | 0 | -100.0 | 210 | -16.0 | 1,461 | 111.7 | 901 | 59.2 | 0 | -100.0 | 0 | - | 915 | -59.9 |
| 12月 | 2,653 | 47.8 | 0 | -100.0 | 675 | 294.7 | 861 | 4.7 | 1,117 | 111.2 | 0 | -100.0 | 0 | - | 1,491 | -32.7 |

* マンション：利用関係…分譲住宅、建て方…共同住宅、構造…鉄骨鉄筋コンクリート造・鉄筋コンクリート造・鉄骨造

| | 首都圏 | | | | | | | | 中部圏 | | | | | | | |
|---------|---------|-------|--------|-------|---------|-------|---------|-------|---------|-------|--------|------|--------|-------|--------|-------|
| | 総数 | 持家 | | 貸家 | | 分譲 | | 総数 | 持家 | | 貸家 | | 分譲 | | | |
| | | 前年比 | 前年比 | 前年比 | 前年比 | 前年比 | 前年比 | | 前年比 | 前年比 | 前年比 | 前年比 | 前年比 | | | |
| 平成17年度 | 432,005 | 3.1 | 77,695 | -5.7 | 158,748 | 8.1 | 193,890 | 3.8 | 148,842 | 9.7 | 53,780 | -4.9 | 68,573 | 21.1 | 25,207 | 15.7 |
| 18 | 431,200 | -0.2 | 76,640 | -1.4 | 160,097 | 0.8 | 191,734 | -1.1 | 162,564 | 9.2 | 56,379 | 4.8 | 77,984 | 13.7 | 26,383 | 4.7 |
| 19 | 338,286 | -21.5 | 66,559 | -13.2 | 127,019 | -20.7 | 141,081 | -26.4 | 144,072 | -11.4 | 51,416 | -8.8 | 66,144 | -15.2 | 24,899 | -5.6 |
| 20 | 359,134 | 6.2 | 69,715 | 4.7 | 146,898 | 15.7 | 138,791 | -1.6 | 144,148 | 0.1 | 51,315 | -0.2 | 66,865 | 1.1 | 24,759 | -0.6 |
| 21 | 265,921 | -26.0 | 68,696 | -1.5 | 112,486 | -23.4 | 79,530 | -42.7 | 102,279 | -29.0 | 46,461 | -9.5 | 40,020 | -40.1 | 15,286 | -38.3 |
| 22 | 293,732 | 10.5 | 71,799 | 4.5 | 106,959 | -4.9 | 113,728 | 43.0 | 104,678 | 2.3 | 50,844 | 9.4 | 33,435 | -16.5 | 19,567 | 28.0 |
| 23 | 306,540 | 4.4 | 68,490 | -4.6 | 107,011 | 0.0 | 127,606 | 12.2 | 100,207 | -4.3 | 48,643 | -4.3 | 29,727 | -11.1 | 21,022 | 7.4 |
| 24 | 316,191 | 3.1 | 70,153 | 2.4 | 112,695 | 5.3 | 131,659 | 3.2 | 103,164 | 3.0 | 49,391 | 1.5 | 31,438 | 5.8 | 21,728 | 3.4 |
| 24年 12月 | 26,455 | 14.1 | 5,909 | 10.6 | 9,421 | 15.4 | 11,086 | 15.0 | 9,123 | 11.9 | 4,211 | 6.7 | 2,939 | 10.4 | 1,848 | 23.0 |
| 25年 1月 | 26,665 | 10.5 | 5,908 | 16.0 | 9,392 | 3.9 | 11,285 | 13.6 | 8,606 | 14.5 | 4,057 | 18.7 | 2,636 | 7.2 | 1,889 | 17.5 |
| 2 | 25,513 | -3.2 | 5,353 | 0.9 | 7,755 | -13.4 | 12,314 | 2.7 | 8,469 | 6.5 | 3,887 | 5.3 | 2,323 | 3.4 | 2,165 | 10.2 |
| 3 | 23,641 | 1.8 | 5,115 | -0.7 | 8,853 | 8.9 | 9,559 | -1.4 | 8,663 | 4.8 | 3,976 | 14.8 | 3,022 | 16.1 | 1,655 | -20.2 |
| 4 | 27,430 | 7.9 | 6,083 | 22.0 | 10,065 | 15.0 | 11,226 | -2.6 | 8,617 | 12.2 | 4,196 | 19.0 | 2,544 | -6.5 | 1,864 | 31.8 |
| 5 | 29,127 | 13.6 | 5,717 | 6.7 | 9,601 | 6.3 | 13,776 | 23.6 | 8,359 | 8.6 | 4,390 | 13.0 | 2,254 | 5.3 | 1,689 | 11.3 |
| 6 | 27,667 | 10.7 | 6,592 | 7.9 | 10,341 | 13.4 | 10,564 | 11.1 | 10,878 | 32.6 | 4,735 | 14.4 | 3,649 | 56.5 | 2,393 | 39.2 |
| 7 | 28,025 | 5.2 | 6,707 | 9.8 | 11,195 | 28.7 | 9,810 | -15.1 | 10,209 | 21.4 | 5,063 | 16.7 | 3,016 | 17.6 | 2,082 | 41.2 |
| 8 | 29,466 | 3.2 | 6,808 | 5.0 | 10,711 | 3.4 | 11,885 | 2.8 | 10,353 | 13.1 | 4,686 | 8.9 | 3,256 | 22.7 | 2,391 | 12.4 |
| 9 | 28,987 | 10.7 | 6,673 | 6.1 | 10,602 | 9.5 | 11,552 | 14.4 | 10,081 | 25.6 | 4,904 | 19.3 | 2,890 | 34.6 | 2,243 | 27.9 |
| 10 | 27,566 | -1.8 | 6,854 | 11.2 | 10,855 | -2.6 | 9,445 | -11.2 | 10,770 | 7.0 | 5,241 | 15.4 | 3,589 | 14.8 | 1,917 | -18.9 |
| 11 | 30,315 | 6.8 | 7,231 | 13.6 | 12,264 | 17.0 | 10,751 | -5.7 | 10,629 | 17.3 | 5,365 | 21.6 | 3,132 | 10.5 | 2,118 | 17.7 |
| 12 | 29,259 | 10.6 | 6,757 | 14.4 | 12,001 | 27.4 | 10,479 | -5.5 | 10,174 | 11.5 | 4,842 | 15.0 | 3,235 | 10.1 | 2,070 | 12.0 |

| | 近畿圏 | | | | | | | | その他 | | | | | | | |
|---------|---------|-------|--------|-------|--------|-------|--------|-------|---------|-------|---------|-------|---------|-------|--------|-------|
| | 総数 | 持家 | | 貸家 | | 分譲 | | 総数 | 持家 | | 貸家 | | 分譲 | | | |
| | | 前年比 | 前年比 | 前年比 | 前年比 | 前年比 | 前年比 | | 前年比 | 前年比 | 前年比 | 前年比 | 前年比 | | | |
| 平成17年度 | 199,855 | 8.6 | 46,560 | -4.9 | 71,825 | 21.8 | 79,643 | 6.5 | 468,664 | 3.2 | 174,542 | -2.7 | 218,853 | 6.8 | 71,535 | 9.0 |
| 18 | 208,026 | 4.1 | 44,829 | -3.7 | 77,862 | 8.4 | 84,239 | 5.8 | 483,456 | 3.2 | 177,852 | 1.9 | 222,000 | 1.4 | 80,147 | 12.0 |
| 19 | 160,494 | -22.8 | 38,259 | -14.7 | 58,780 | -24.5 | 62,117 | -26.3 | 392,746 | -18.8 | 155,566 | -12.5 | 178,912 | -19.4 | 54,535 | -32.0 |
| 20 | 156,905 | -2.2 | 38,492 | 0.6 | 60,183 | 2.4 | 56,135 | -9.6 | 379,027 | -3.5 | 151,148 | -2.8 | 170,902 | -4.5 | 52,922 | -3.0 |
| 21 | 120,601 | -23.1 | 36,462 | -5.3 | 40,160 | -33.3 | 40,297 | -28.2 | 286,476 | -24.4 | 135,374 | -10.4 | 118,797 | -30.5 | 28,477 | -46.2 |
| 22 | 124,572 | 3.3 | 38,556 | 5.7 | 40,243 | 0.2 | 44,610 | 10.7 | 296,038 | 3.3 | 147,318 | 8.8 | 111,203 | -6.4 | 34,178 | 20.0 |
| 23 | 127,301 | 2.2 | 37,191 | -3.5 | 40,659 | 1.0 | 48,564 | 8.9 | 307,198 | 3.8 | 150,498 | 2.2 | 112,365 | 1.0 | 41,894 | 22.6 |
| 24 | 131,704 | 3.5 | 38,091 | 2.4 | 42,826 | 5.3 | 49,899 | 2.7 | 341,943 | 11.3 | 158,897 | 5.6 | 133,932 | 19.2 | 46,374 | 10.7 |
| 24年 12月 | 11,075 | -1.8 | 3,371 | 9.4 | 3,580 | 7.5 | 4,066 | -13.6 | 29,291 | 10.7 | 13,257 | 9.3 | 11,511 | 9.4 | 4,444 | 21.2 |
| 25年 1月 | 10,112 | -6.9 | 2,791 | -1.5 | 3,445 | 0.9 | 3,849 | -16.4 | 23,906 | 1.8 | 10,805 | 4.5 | 9,176 | -1.8 | 3,771 | 2.6 |
| 2 | 11,063 | 15.5 | 3,022 | 9.0 | 3,499 | 10.8 | 4,506 | 23.9 | 23,924 | 3.8 | 10,725 | 0.3 | 8,680 | 2.8 | 4,253 | 14.6 |
| 3 | 10,895 | -6.2 | 3,140 | 13.8 | 3,505 | -7.1 | 4,140 | -18.0 | 28,257 | 20.3 | 12,648 | 15.4 | 10,606 | 18.3 | 4,830 | 40.8 |
| 4 | 10,626 | -17.8 | 3,216 | 10.4 | 3,287 | -13.4 | 4,048 | -34.8 | 31,221 | 13.1 | 14,862 | 16.9 | 11,946 | 13.2 | 4,250 | 11.2 |
| 5 | 12,403 | 30.6 | 3,448 | 17.7 | 4,759 | 67.8 | 4,145 | 17.0 | 29,862 | 11.5 | 15,347 | 15.5 | 10,000 | 1.5 | 4,301 | 25.0 |
| 6 | 12,215 | 12.6 | 3,590 | 8.8 | 3,559 | -13.1 | 4,997 | 52.6 | 32,944 | 15.5 | 15,782 | 17.6 | 12,955 | 13.4 | 4,075 | 26.6 |
| 7 | 12,622 | 14.7 | 3,683 | 10.4 | 4,204 | 21.3 | 4,709 | 14.7 | 33,945 | 15.6 | 16,022 | 10.1 | 12,597 | 11.9 | 5,103 | 52.4 |
| 8 | 11,537 | -1.2 | 3,634 | 12.8 | 3,902 | 3.1 | 3,907 | -15.5 | 32,987 | 17.3 | 16,251 | 14.5 | 11,679 | 8.0 | 4,859 | 66.5 |
| 9 | 13,606 | 35.2 | 3,712 | 14.1 | 4,783 | 49.6 | 5,052 | 44.4 | 35,865 | 20.0 | 16,839 | 16.3 | 13,617 | 21.3 | 5,121 | 26.2 |
| 10 | 14,873 | 19.7 | 4,069 | 15.0 | 5,911 | 28.1 | 4,786 | 12.3 | 37,017 | 9.9 | 17,803 | 21.5 | 14,704 | -2.3 | 4,354 | 14.4 |
| 11 | 13,938 | 37.9 | 4,370 | 33.5 | 4,538 | 50.9 | 4,960 | 30.0 | 36,593 | 12.3 | 17,614 | 24.3 | 15,332 | 11.2 | 3,440 | -22.9 |
| 12 | 14,737 | 33.1 | 4,130 | 22.5 | 5,340 | 49.2 | 5,224 | 28.5 | 35,408 | 20.9 | 16,129 | 21.7 | 15,058 | 30.8 | 4,129 | -7.1 |

平成25年12月の建築物の着工床面積（概要）

〔民間非居住建築物〕

事務所は増加したが、店舗、工場、倉庫が減少したため、全体で減少となった。

1. 全建築物の着工床面積は、1,264万㎡、前年同月比 10.0%増。（11月は 13.9%増）

○16か月連続の増加。

○公共の建築主は 70万㎡（前年同月比 11.4%増、2か月連続の増加）

○民間の建築主は 1,194万㎡（同 9.9%増、16か月連続の増加）

2. 民間建築主

○居住用は 800万㎡（前年同月比 16.5%増、16か月連続の増加）

○非居住用は 394万㎡（同 1.4%減、11か月ぶりの減少）

① 用途別

| | | | |
|----------------------|------|--------|----------|
| ・ 鉱業，採石業，砂利採取業，建設業用は | 8万㎡ | （前年同月比 | 25.1%増） |
| ・ 製造業用は | 90万㎡ | （同 | 44.7%増） |
| ・ 情報通信業用は | 2万㎡ | （同 | 45.4%減） |
| ・ 卸売業，小売業用は | 72万㎡ | （同 | 19.2%減） |
| ・ 金融業，保険業用は | 6万㎡ | （同 | 179.1%増） |
| ・ 不動産業用は | 18万㎡ | （同 | 27.3%増） |
| ・ 宿泊業，飲食サービス業用は | 12万㎡ | （同 | 35.3%増） |
| ・ 医療，福祉用は | 87万㎡ | （同 | 12.8%増） |
| ・ その他のサービス業用は | 43万㎡ | （同 | 41.2%増） |

② 使途別

| | | | |
|--------|------|--------|----------------------|
| ・ 事務所は | 39万㎡ | （前年同月比 | 57.0%増、2か月連続の増加） |
| ・ 店舗は | 63万㎡ | （同 | 7.8%減、2か月連続の減少） |
| ・ 工場は | 73万㎡ | （同 | 12.9%減、4か月ぶりの減少） |
| ・ 倉庫は | 49万㎡ | （同 | 26.6%減、先月の増加から再びの減少） |

着工建築物用途別・使途別床面積の推移（民間建築主）

（単位：棟、千㎡、％）

| | 非居住計（民間） | | | [使 途 別] | | | | | | | | | | | | [用 途 別] | | | | | | | | |
|------------|----------|--------|--------------|-----------|-------|-------|--------|--------|-------|--------|--------|-------------------|--------|-------|-------|-----------|-------|-------|--------|--------|-------|--------|-------|-------|
| | 棟 数 | | 床 面 積 前年比 | 事 務 所 | | 店 舗 | | 工 場 | | 倉 庫 | | 鉄業、採石業、砂利採取業、建設業用 | | 製造業用 | | 情報通信用 | | | | | | | | |
| | 棟 数 | 床 面 積 | | 棟 数 | 床 面 積 | 棟 数 | 床 面 積 | 棟 数 | 床 面 積 | 棟 数 | 床 面 積 | 棟 数 | 床 面 積 | 棟 数 | 床 面 積 | 棟 数 | 床 面 積 | | | | | | | |
| 平成17年度 | 100,101 | 65,495 | 3.8 | 14,803 | 6,893 | -4.4 | 12,697 | 12,466 | 9.7 | 14,048 | 14,135 | 6.8 | 19,095 | 8,991 | 16.3 | 4,909 | 1,203 | 1.8 | 18,429 | 15,881 | 16.6 | 1,017 | 638 | 11.8 |
| 18 | 102,233 | 65,920 | 0.6 | 15,392 | 7,064 | 2.5 | 12,531 | 11,280 | -9.5 | 14,849 | 15,375 | 8.8 | 18,927 | 9,789 | 8.9 | 5,195 | 1,489 | 23.8 | 20,118 | 17,437 | 9.8 | 1,022 | 469 | -26.5 |
| 19 | 83,517 | 57,865 | -12.2 | 12,487 | 6,696 | -5.2 | 10,272 | 12,955 | 14.9 | 11,217 | 12,009 | -21.9 | 15,437 | 7,915 | -19.1 | 4,279 | 1,165 | -21.7 | 15,473 | 13,524 | -22.4 | 870 | 566 | 20.7 |
| 20 | 78,153 | 53,454 | -7.6 | 11,204 | 7,688 | 14.8 | 9,497 | 8,249 | -36.3 | 10,354 | 12,579 | 4.7 | 13,982 | 7,554 | -4.6 | 3,484 | 988 | -15.2 | 14,946 | 14,290 | 5.7 | 876 | 746 | 31.8 |
| 21 | 61,829 | 34,859 | -34.8 | 8,005 | 6,366 | -17.2 | 7,783 | 5,504 | -33.3 | 6,004 | 5,446 | -56.7 | 10,710 | 3,990 | -47.2 | 2,690 | 674 | -31.8 | 7,883 | 6,200 | -56.6 | 658 | 279 | -62.7 |
| 22 | 65,833 | 37,403 | 7.3 | 8,457 | 4,658 | -26.8 | 7,418 | 5,727 | 4.1 | 6,619 | 6,405 | 17.6 | 11,252 | 4,234 | 6.1 | 2,546 | 593 | -11.9 | 9,073 | 6,670 | 7.6 | 583 | 429 | 54.1 |
| 23 | 67,717 | 40,502 | 8.3 | 8,746 | 5,039 | 8.2 | 8,345 | 5,173 | -9.7 | 7,220 | 7,168 | 11.9 | 11,397 | 5,361 | 26.6 | 2,629 | 710 | 19.8 | 10,056 | 7,905 | 18.5 | 542 | 590 | 37.6 |
| 24 | 73,078 | 44,559 | 10.0 | 9,503 | 5,315 | 5.5 | 9,619 | 7,403 | 43.1 | 7,602 | 8,203 | 14.4 | 12,493 | 6,248 | 16.6 | 3,245 | 727 | 2.4 | 10,456 | 7,762 | -1.8 | 548 | 344 | -41.7 |
| 24.1-24.12 | 72,784 | 42,857 | 7.2 | 9,429 | 5,288 | 10.8 | 9,573 | 6,559 | 22.8 | 7,750 | 8,056 | 21.2 | 12,471 | 5,958 | 12.1 | 13,864 | 8,798 | 9.8 | 17,385 | 11,114 | 22.6 | 13,773 | 7,379 | -6.2 |
| 25.1-25.12 | 75,054 | 47,897 | 11.8 | 9,705 | 5,332 | 0.8 | 9,916 | 8,291 | 26.4 | 7,445 | 8,199 | 1.8 | 12,667 | 6,591 | 10.6 | 13,428 | 9,010 | 2.4 | 17,748 | 13,650 | 22.8 | 14,842 | 8,205 | 11.2 |
| 24.4-24.12 | 56,619 | 33,143 | 7.7 | 7,252 | 3,837 | 6.9 | 7,466 | 5,397 | 34.6 | 5,926 | 6,149 | 16.9 | 9,800 | 4,733 | 14.4 | 10,606 | 6,435 | 1.0 | 13,581 | 8,754 | 29.1 | 10,771 | 5,606 | -4.9 |
| 25.4-25.12 | 58,595 | 36,481 | 10.1 | 7,454 | 3,854 | 0.5 | 7,763 | 6,285 | 16.5 | 5,769 | 6,145 | -0.1 | 9,974 | 5,075 | 7.2 | 10,233 | 6,846 | 6.4 | 13,788 | 10,161 | 16.1 | 11,714 | 6,403 | 14.2 |
| 24年12月 | 6,199 | 3,995 | 21.0 | 779 | 246 | -42.3 | 814 | 679 | 26.7 | 599 | 840 | 50.2 | 985 | 670 | 31.3 | 302 | 63 | 23.6 | 830 | 621 | 12.7 | 42 | 45 | -11.4 |
| 25年1月 | 5,476 | 3,424 | -2.8 | 751 | 383 | -50.4 | 789 | 508 | 14.4 | 620 | 789 | 15.7 | 909 | 515 | 59.5 | 242 | 51 | 31.7 | 820 | 759 | -7.1 | 47 | 17 | -79.8 |
| 2 | 5,300 | 3,915 | 26.2 | 700 | 695 | 70.0 | 692 | 794 | 139.4 | 526 | 714 | 15.8 | 824 | 317 | -29.1 | 251 | 62 | -19.2 | 825 | 637 | -3.8 | 39 | 39 | 382.2 |
| 3 | 5,683 | 4,077 | 32.0 | 800 | 400 | 47.8 | 672 | 703 | 82.4 | 530 | 551 | -9.5 | 960 | 684 | 50.2 | 252 | 59 | -1.9 | 781 | 577 | -18.4 | 28 | 30 | -4.5 |
| 4 | 5,884 | 4,284 | 26.5 | 799 | 419 | -10.9 | 836 | 926 | 135.6 | 606 | 861 | 31.3 | 1,026 | 476 | -10.9 | 307 | 95 | 67.3 | 758 | 603 | -11.1 | 59 | 32 | 18.7 |
| 5 | 5,941 | 4,018 | 13.3 | 827 | 642 | 87.4 | 850 | 893 | 51.3 | 611 | 616 | -8.5 | 1,066 | 580 | -5.1 | 301 | 60 | -28.2 | 791 | 657 | 8.1 | 39 | 18 | -7.6 |
| 6 | 6,913 | 4,059 | 9.7 | 832 | 391 | 13.0 | 1,030 | 908 | 15.4 | 690 | 681 | -4.8 | 1,227 | 481 | -24.0 | 292 | 95 | 71.6 | 919 | 712 | -5.9 | 65 | 32 | -13.2 |
| 7 | 6,744 | 4,045 | 17.8 | 868 | 330 | -22.4 | 947 | 809 | 47.3 | 692 | 723 | 21.6 | 1,146 | 691 | 66.4 | 283 | 74 | -2.4 | 849 | 705 | 13.7 | 47 | 18 | 66.1 |
| 8 | 6,491 | 3,911 | 2.3 | 791 | 447 | -11.2 | 849 | 506 | -9.5 | 602 | 563 | -37.7 | 1,186 | 617 | 44.8 | 283 | 64 | 7.1 | 847 | 578 | -13.5 | 35 | 15 | -22.4 |
| 9 | 6,684 | 4,363 | 8.8 | 855 | 412 | -37.3 | 779 | 571 | 0.1 | 630 | 657 | 6.3 | 1,107 | 766 | 43.3 | 293 | 96 | 100.1 | 811 | 741 | 3.3 | 48 | 72 | 237.0 |
| 10 | 6,753 | 4,049 | 11.4 | 846 | 363 | -34.3 | 824 | 540 | 14.9 | 619 | 729 | 16.9 | 1,046 | 444 | -5.2 | 266 | 59 | -12.7 | 777 | 634 | 11.7 | 34 | 20 | -26.3 |
| 11 | 6,610 | 3,812 | 5.6 | 794 | 465 | 58.3 | 823 | 507 | -36.7 | 649 | 584 | 11.3 | 1,038 | 529 | 19.8 | 278 | 69 | 58.5 | 830 | 579 | 4.8 | 50 | 32 | -39.3 |
| 12 | 6,575 | 3,938 | -1.4 | 842 | 386 | 57.0 | 825 | 626 | -7.8 | 670 | 732 | -12.9 | 1,132 | 492 | -26.6 | 326 | 79 | 25.1 | 958 | 898 | 44.7 | 40 | 25 | -45.4 |

（注）四捨五入の関係で一致しないことがある。

着工建築物用途別・用途別床面積の推移（民間建築主）

（単位：棟、千㎡、％）

| | 卸売業、小売業用 | | | 金融業、保険業用 | | | 不動産業用 | | | 宿泊業、飲食サービス業用 | | | 医療、福祉用 | | | その他のサービス業用 | | |
|------------|----------|--------|-------|----------|-----|-------|-------|-------|-------|--------------|-------|-------|--------|-------|-------|------------|-------|-------|
| | 棟数 | 床面積 | | 棟数 | 床面積 | | 棟数 | 床面積 | | 棟数 | 床面積 | | 棟数 | 床面積 | | 棟数 | 床面積 | |
| | | 前年比 | | | 前年比 | | | 前年比 | | | 前年比 | | | 前年比 | | | 前年比 | |
| 平成17年度 | 14,696 | 14,263 | 9.5 | 754 | 529 | 31.6 | 3,884 | 2,831 | -12.6 | 5,736 | 2,406 | 15.2 | 9,628 | 7,642 | -8.3 | 16,123 | 7,813 | -4.4 |
| 18 | 14,815 | 12,861 | -9.8 | 838 | 466 | -11.9 | 4,011 | 2,729 | -3.6 | 5,712 | 2,705 | 12.4 | 8,755 | 6,832 | -10.6 | 17,039 | 8,022 | 2.7 |
| 19 | 12,542 | 14,291 | 11.1 | 618 | 717 | 53.8 | 3,005 | 2,708 | -0.8 | 4,820 | 2,398 | -11.4 | 7,674 | 5,550 | -18.8 | 13,160 | 5,595 | -30.3 |
| 20 | 11,719 | 10,091 | -29.4 | 701 | 634 | -11.6 | 2,656 | 3,213 | 18.6 | 4,482 | 2,415 | 0.7 | 7,156 | 4,675 | -15.8 | 12,120 | 5,126 | -8.4 |
| 21 | 9,495 | 6,608 | -34.5 | 562 | 515 | -18.7 | 1,801 | 3,008 | -6.4 | 3,536 | 1,270 | -47.4 | 6,436 | 4,204 | -10.1 | 9,940 | 3,860 | -24.7 |
| 22 | 8,748 | 6,595 | -0.2 | 629 | 388 | -24.7 | 2,080 | 2,199 | -26.9 | 3,663 | 1,008 | -20.6 | 9,635 | 7,880 | 87.5 | 9,957 | 3,807 | -1.4 |
| 23 | 9,826 | 6,441 | -2.3 | 591 | 477 | 22.8 | 2,166 | 1,822 | -17.1 | 3,466 | 976 | -3.3 | 10,970 | 9,742 | 23.6 | 9,508 | 3,210 | -15.7 |
| 24 | 11,800 | 9,017 | 40.0 | 666 | 466 | -2.2 | 2,248 | 2,184 | 19.8 | 3,815 | 1,238 | 26.9 | 10,246 | 8,212 | -15.7 | 10,468 | 3,657 | 13.9 |
| 24.1-24.12 | 10,658 | 7,123 | 21.4 | 629 | 527 | 36.8 | 1,984 | 1,890 | 16.7 | 3,509 | 1,028 | 14.4 | 9,263 | 7,506 | -15.9 | 9,437 | 3,360 | 10.1 |
| 25.1-25.12 | 10,847 | 9,549 | 34.1 | 625 | 638 | 21.1 | 2,081 | 1,868 | -1.1 | 3,726 | 1,261 | 22.7 | 10,459 | 8,944 | 19.2 | 10,116 | 3,672 | 9.3 |
| 24.4-24.12 | 8,144 | 5,639 | 29.7 | 469 | 357 | 24.5 | 1,398 | 1,263 | 19.5 | 2,760 | 813 | 20.2 | 6,715 | 5,230 | -22.2 | 7,297 | 2,646 | 18.7 |
| 25.4-25.12 | 8,191 | 7,059 | 25.2 | 479 | 550 | 54.0 | 1,426 | 1,089 | -13.8 | 2,977 | 924 | 13.6 | 7,955 | 6,731 | 28.7 | 7,824 | 2,965 | 12.1 |
| 24年12月 | 1,000 | 889 | 45.9 | 51 | 21 | 5.1 | 195 | 141 | 1.4 | 306 | 88 | 3.3 | 1,027 | 769 | 2.9 | 879 | 304 | 14.2 |
| 25年1月 | 941 | 640 | 15.9 | 38 | 28 | -19.4 | 199 | 169 | -62.9 | 256 | 115 | 84.1 | 822 | 583 | -11.2 | 740 | 228 | -10.1 |
| 2 | 845 | 912 | 86.5 | 53 | 22 | -79.3 | 209 | 511 | 555.8 | 246 | 83 | 23.3 | 844 | 762 | 2.2 | 743 | 182 | -15.7 |
| 3 | 870 | 937 | 111.8 | 55 | 38 | 32.5 | 247 | 100 | 7.3 | 247 | 139 | 64.2 | 838 | 868 | -0.7 | 809 | 297 | 21.0 |
| 4 | 963 | 1,194 | 149.7 | 49 | 45 | -48.2 | 167 | 83 | -37.9 | 347 | 134 | 39.6 | 846 | 722 | 17.4 | 875 | 326 | -13.5 |
| 5 | 965 | 1,054 | 37.0 | 51 | 208 | 953.7 | 185 | 224 | 52.1 | 414 | 113 | 16.8 | 770 | 604 | 13.7 | 957 | 413 | 35.2 |
| 6 | 1,181 | 1,032 | 16.0 | 66 | 72 | -24.0 | 199 | 85 | 12.1 | 348 | 97 | 32.4 | 844 | 742 | 45.1 | 1,082 | 337 | -10.6 |
| 7 | 1,128 | 984 | 51.5 | 70 | 25 | -3.9 | 232 | 164 | -29.2 | 403 | 92 | -10.3 | 878 | 705 | 13.8 | 1,087 | 340 | 3.8 |
| 8 | 967 | 612 | -11.9 | 47 | 47 | 42.1 | 150 | 177 | -26.8 | 443 | 123 | -12.9 | 998 | 968 | 56.5 | 926 | 352 | 1.0 |
| 9 | 949 | 825 | 25.3 | 52 | 56 | 101.4 | 167 | 79 | -44.1 | 361 | 121 | 1.0 | 1,145 | 987 | 24.4 | 1,034 | 573 | 60.1 |
| 10 | 1,020 | 694 | 12.1 | 67 | 37 | -15.6 | 174 | 44 | -81.7 | 324 | 122 | 16.0 | 1,221 | 1,044 | 43.2 | 1,004 | 349 | 27.7 |
| 11 | 1,018 | 664 | -24.5 | 77 | 60 | 140.6 | 152 | 233 | 350.9 | 337 | 122 | 54.9 | 1,253 | 960 | 18.0 | 859 | 276 | -1.3 |
| 12 | 1,053 | 718 | -19.2 | 51 | 60 | 179.1 | 201 | 180 | 27.3 | 227 | 119 | 35.3 | 1,048 | 867 | 12.8 | 986 | 430 | 41.2 |

（注）四捨五入の関係で一致しないことがある。

建築着工統計調査報告

(平成25年12月分)

表1. 建築物：総括表

| | | 床面積の合計 | | | 工事費予定額 | | | |
|-------------------|-------------|---------|---------|-----------|-----------|-----------|-----------|------|
| | | 千平方メートル | 対前月比(%) | 対前年同月比(%) | 百万円 | 対前月比(%) | 対前年同月比(%) | |
| 建築物計 | | 12,637 | △ 3.3 | 10.0 | 2,238,932 | △ 1.5 | 22.0 | |
| 建築 主 別 | 公共 | 697 | △ 24.1 | 11.4 | 159,892 | △ 26.0 | 29.3 | |
| | 国 | 78 | △ 22.4 | △ 40.5 | 18,362 | 1.0 | △ 14.4 | |
| | 都道府県 | 165 | △ 59.2 | 118.7 | 39,826 | △ 63.4 | 164.3 | |
| | 市区町村 | 454 | 9.7 | 8.2 | 101,703 | 13.9 | 16.7 | |
| | 民間 | 11,940 | △ 1.7 | 9.9 | 2,079,040 | 1.1 | 21.5 | |
| | 会社 | 5,222 | 4.9 | △ 1.0 | 858,748 | 11.9 | 17.6 | |
| | 会社でない団体 | 1,083 | 3.5 | 19.9 | 233,548 | 6.8 | 33.3 | |
| | 個人 | 5,635 | △ 7.9 | 20.2 | 986,744 | △ 7.8 | 22.5 | |
| | 用途 | 居住用 | 8,146 | △ 4.0 | 17.2 | 1,424,440 | △ 3.3 | 20.9 |
| | | 居住専用 | 7,825 | △ 4.4 | 16.7 | 1,358,098 | △ 3.8 | 19.5 |
| 居住産業併用 | | 322 | 7.0 | 32.1 | 66,342 | 7.7 | 58.8 | |
| 非居住用 | | 4,491 | △ 1.9 | △ 1.1 | 814,492 | 1.9 | 24.1 | |
| 農林水産業用 | | 150 | 25.0 | 8.3 | 12,735 | 14.4 | 11.7 | |
| 鉱業、採石業、砂利採取業、建設業用 | | 80 | 15.4 | 27.1 | 10,311 | 21.8 | 43.7 | |
| 製造業用 | | 899 | 54.8 | 44.7 | 151,025 | 91.7 | 91.9 | |
| 電気・ガス・熱供給・水道業用 | | 37 | 17.8 | 17.6 | 6,553 | 4.6 | 1.6 | |
| 情報通信業用 | | 25 | △ 22.9 | △ 48.4 | 3,807 | △ 47.0 | △ 31.8 | |
| 運輸業用 | | 157 | △ 51.4 | △ 69.9 | 31,420 | 0.4 | △ 35.6 | |
| 卸売業、小売業用 | | 720 | 8.0 | △ 20.1 | 95,438 | 9.1 | △ 5.6 | |
| 金融業、保険業用 | | 60 | △ 1.5 | 179.1 | 19,360 | 6.1 | 233.1 | |
| 不動産業用 | | 180 | △ 23.1 | 27.4 | 21,767 | △ 20.0 | 77.8 | |
| 宿泊業、飲食サービス業用 | | 119 | △ 3.5 | 36.0 | 27,361 | 17.9 | 62.2 | |
| 教育、学習支援業用 | | 346 | △ 19.0 | △ 28.7 | 78,288 | △ 7.8 | △ 14.6 | |
| 医療、福祉用 | | 964 | △ 1.7 | 21.0 | 202,608 | 1.4 | 36.9 | |
| その他のサービス業用 | | 450 | △ 30.3 | 23.8 | 80,587 | △ 47.5 | 34.6 | |
| 公務用 | | 181 | 31.9 | 3.0 | 49,000 | 50.0 | 21.1 | |
| その他 | | 123 | △ 16.7 | △ 14.6 | 24,233 | △ 16.5 | 8.1 | |
| 構造 別 | 木造 | 5,645 | △ 7.2 | 18.1 | 904,924 | △ 8.1 | 19.9 | |
| | 非木造 | 6,992 | 0.1 | 4.2 | 1,334,007 | 3.5 | 23.5 | |
| | 鉄骨鉄筋コンクリート造 | 219 | △ 57.1 | 22.1 | 70,021 | △ 47.3 | 193.0 | |
| | 鉄筋コンクリート造 | 2,348 | 10.7 | △ 4.3 | 506,512 | 13.9 | 11.2 | |
| | 鉄骨造 | 4,353 | 1.8 | 8.4 | 748,596 | 6.5 | 25.8 | |
| | コンクリートブロック造 | 18 | 157.5 | 209.4 | 3,545 | 223.2 | 285.6 | |
| その他 | 54 | △ 20.2 | △ 2.9 | 5,333 | △ 20.0 | 15.7 | | |

表2. 建築物：建築主別、用途別 床面積の合計（千平方メートル）

| 用途別 | 建築主別 | | 公 | | 共 | | 民 | | 間 | |
|-------------------|---------|-----------|-----|-----------|--------|-----------|---|-----------|---|--|
| | 千平方メートル | 対前年同月比(%) | 計 | 対前年同月比(%) | 計 | 対前年同月比(%) | 計 | 対前年同月比(%) | | |
| 合計 | 12,637 | 10.0 | 697 | 11.4 | 11,940 | 9.9 | | | | |
| 居住用 | 8,146 | 17.2 | 144 | 77.3 | 8,002 | 16.5 | | | | |
| 居住専用 | 7,825 | 16.7 | 141 | 74.8 | 7,684 | 16.0 | | | | |
| 居住産業併用 | 322 | 32.1 | 4 | 290.6 | 318 | 31.1 | | | | |
| 非居住用 | 4,491 | △ 1.1 | 553 | 1.5 | 3,938 | △ 1.4 | | | | |
| 農林水産業用 | 150 | 8.3 | 15 | 347.2 | 135 | △ 0.1 | | | | |
| 鉱業、採石業、砂利採取業、建設業用 | 80 | 27.1 | 1 | - | 79 | 25.1 | | | | |
| 製造業用 | 899 | 44.7 | 1 | 33.2 | 898 | 44.7 | | | | |
| 電気・ガス・熱供給・水道業用 | 37 | 17.6 | 3 | 85.1 | 34 | 13.4 | | | | |
| 情報通信用 | 25 | △ 48.4 | 0 | △ 97.2 | 25 | △ 45.4 | | | | |
| 運輸業用 | 157 | △ 69.9 | 1 | 45.9 | 155 | △ 70.1 | | | | |
| 卸売業、小売業用 | 720 | △ 20.1 | 2 | △ 82.4 | 718 | △ 19.2 | | | | |
| 金融業、保険業用 | 60 | 179.1 | 0 | - | 60 | 179.1 | | | | |
| 不動産業用 | 180 | 27.4 | 0 | 616.0 | 180 | 27.3 | | | | |
| 宿泊業、飲食サービス業用 | 119 | 36.0 | 1 | 705.2 | 119 | 35.3 | | | | |
| 教育、学習支援業用 | 346 | △ 28.7 | 195 | △ 11.5 | 151 | △ 43.0 | | | | |
| 医療、福祉用 | 964 | 21.0 | 97 | 243.3 | 867 | 12.8 | | | | |
| その他のサービス業用 | 450 | 23.8 | 20 | △ 66.2 | 430 | 41.2 | | | | |
| 公務用 | 181 | 3.0 | 175 | 0.8 | 6 | 185.3 | | | | |
| その他 | 123 | △ 14.6 | 41 | △ 2.4 | 82 | △ 19.6 | | | | |

表3. 建築物：構造別、用途別 床面積の合計（千平方メートル）

| 用途別 | 構造別 | | 木 | | 非木 | | 造 | |
|-------------------|---------|-----------|-------|-----------|-------|-----------|---|--|
| | 千平方メートル | 対前年同月比(%) | 計 | 対前年同月比(%) | 計 | 対前年同月比(%) | | |
| 合計 | 12,637 | 10.0 | 5,645 | 18.1 | 6,992 | 4.2 | | |
| 居住用 | 8,146 | 17.2 | 5,274 | 18.7 | 2,872 | 14.6 | | |
| 居住専用 | 7,825 | 16.7 | 5,202 | 18.5 | 2,622 | 13.1 | | |
| 居住産業併用 | 322 | 32.1 | 72 | 32.1 | 250 | 32.1 | | |
| 非居住用 | 4,491 | △ 1.1 | 371 | 10.1 | 4,120 | △ 2.0 | | |
| 農林水産業用 | 150 | 8.3 | 56 | 50.9 | 95 | △ 7.1 | | |
| 鉱業、採石業、砂利採取業、建設業用 | 80 | 27.1 | 14 | △ 8.7 | 66 | 38.9 | | |
| 製造業用 | 899 | 44.7 | 12 | 9.1 | 887 | 45.3 | | |
| 電気・ガス・熱供給・水道業用 | 37 | 17.6 | 3 | 63.1 | 34 | 14.5 | | |
| 情報通信用 | 25 | △ 48.4 | 1 | △ 66.2 | 24 | △ 47.4 | | |
| 運輸業用 | 157 | △ 69.9 | 3 | 83.5 | 154 | △ 70.4 | | |
| 卸売業、小売業用 | 720 | △ 20.1 | 22 | 11.6 | 698 | △ 20.8 | | |
| 金融業、保険業用 | 60 | 179.1 | 1 | 434.2 | 59 | 177.2 | | |
| 不動産業用 | 180 | 27.4 | 9 | △ 19.2 | 170 | 31.5 | | |
| 宿泊業、飲食サービス業用 | 119 | 36.0 | 23 | △ 6.0 | 96 | 52.2 | | |
| 教育、学習支援業用 | 346 | △ 28.7 | 22 | 12.0 | 325 | △ 30.4 | | |
| 医療、福祉用 | 964 | 21.0 | 136 | 6.4 | 828 | 23.8 | | |
| その他のサービス業用 | 450 | 23.8 | 39 | 6.3 | 411 | 25.7 | | |
| 公務用 | 181 | 3.0 | 7 | 0.2 | 175 | 3.2 | | |
| その他 | 123 | △ 14.6 | 23 | 12.1 | 100 | △ 19.1 | | |

表4. 新設住宅：総括表

| | | 戸数 | | | 床面積の合計 | | |
|-------|-------------|--------|---------|-----------|---------|---------|-----------|
| | | 戸 | 対前月比(%) | 対前年同月比(%) | 千平方メートル | 対前月比(%) | 対前年同月比(%) |
| 新設住宅計 | | 89,578 | △ 2.1 | 18.0 | 7,788 | △ 4.0 | 17.1 |
| 建築別 | 公共 | 1,983 | 7.0 | 59.5 | 137 | 9.3 | 80.1 |
| | 民間 | 87,595 | △ 2.3 | 17.3 | 7,651 | △ 4.2 | 16.4 |
| 利用関係別 | 持家 | 31,858 | △ 7.9 | 19.1 | 3,933 | △ 8.7 | 18.9 |
| | 貸家 | 35,634 | 1.0 | 29.8 | 1,828 | 2.2 | 33.3 |
| | 給与住宅 | 184 | △ 48.9 | △ 38.9 | 20 | △ 21.6 | △ 4.8 |
| | 分譲住宅 | 21,902 | 3.0 | 2.1 | 2,006 | 0.9 | 3.1 |
| | 民間資金 | 79,929 | △ 2.1 | 20.3 | 6,884 | △ 4.1 | 19.8 |
| 資金別 | 公共資金 | 9,649 | △ 2.0 | 1.4 | 904 | △ 2.8 | 0.3 |
| | 公営住宅 | 1,502 | 25.9 | 24.3 | 107 | 29.4 | 47.1 |
| | 住宅金融機構融資住宅 | 4,158 | 0.2 | △ 13.2 | 431 | △ 0.4 | △ 14.2 |
| | 都市再生機構建設住宅 | 421 | △ 18.1 | - | 27 | △ 19.6 | - |
| | その他の住宅 | 3,568 | △ 10.5 | 1.4 | 339 | △ 11.1 | 3.9 |
| 構造別 | 木造 | 51,505 | △ 6.0 | 18.3 | 5,140 | △ 7.1 | 18.9 |
| | 非木造 | 38,073 | 3.8 | 17.5 | 2,648 | 2.7 | 13.8 |
| | 鉄骨鉄筋コンクリート造 | 268 | △ 41.0 | △ 11.0 | 17 | △ 19.9 | △ 15.6 |
| | 鉄筋コンクリート造 | 21,861 | 10.6 | 15.2 | 1,431 | 7.5 | 11.5 |
| | 鉄骨造 | 15,798 | △ 3.0 | 21.4 | 1,187 | △ 2.0 | 17.1 |
| | コンクリートブロック造 | 84 | 18.3 | 68.0 | 8 | 41.8 | 77.1 |
| | その他 | 62 | △ 41.0 | 21.6 | 5 | △ 44.2 | 8.0 |

表5. 新設住宅：資金別、利用関係別 戸数 (戸)

| 利用関係別 | 資金別 | 合計 | | 民間資金住宅 | | 公共資金住宅 | | | |
|-------|-----|--------|-----------|--------|-----------|--------|-----------|--------|-----------|
| | | 計 | 対前年同月比(%) | 計 | 対前年同月比(%) | 計 | 対前年同月比(%) | 住宅金融機構 | 対前年同月比(%) |
| 合計 | | 89,578 | 18.0 | 79,929 | 20.3 | 9,649 | 1.4 | 4,158 | △ 13.2 |
| 持家 | | 31,858 | 19.1 | 28,743 | 23.4 | 3,115 | △ 9.8 | 1,256 | △ 31.2 |
| 貸家 | | 35,634 | 29.8 | 32,177 | 31.4 | 3,457 | 16.8 | 430 | △ 12.6 |
| 給与住宅 | | 184 | △ 38.9 | 165 | △ 38.0 | 19 | △ 45.7 | 2 | 100.0 |
| 分譲住宅 | | 21,902 | 2.1 | 18,844 | 2.6 | 3,058 | △ 0.4 | 2,470 | △ 0.1 |

表6. 新設住宅：構造別、建て方別、利用関係別 戸数 (戸)

| 構造別・建て方別 | | 利用関係別 | 合計 | 持家 | 貸家 | 給与住宅 | 分譲住宅 |
|----------|-------|-------|--------|--------|--------|------|--------|
| 合計 | 計 | | 89,578 | 31,858 | 35,634 | 184 | 21,902 |
| | 一戸建住宅 | | 44,638 | 31,514 | 999 | 99 | 12,026 |
| | 長屋建住宅 | | 10,739 | 212 | 10,452 | 23 | 52 |
| | 共同住宅 | | 34,201 | 132 | 24,183 | 62 | 9,824 |
| 木造 | 計 | | 51,505 | 27,190 | 12,490 | 114 | 11,711 |
| | 一戸建住宅 | | 39,622 | 27,056 | 900 | 74 | 11,592 |
| | 長屋建住宅 | | 6,962 | 119 | 6,791 | 21 | 31 |
| | 共同住宅 | | 4,921 | 15 | 4,799 | 19 | 88 |
| 非木造 | 計 | | 38,073 | 4,668 | 23,144 | 70 | 10,191 |
| | 一戸建住宅 | | 5,016 | 4,458 | 99 | 25 | 434 |
| | 長屋建住宅 | | 3,777 | 93 | 3,661 | 2 | 21 |
| | 共同住宅 | | 29,280 | 117 | 19,384 | 43 | 9,736 |

表7. 枠組壁工法（ツーバイフォー）新設住宅 戸数 (戸)

| 利用関係別 | 合計 | 持家 | | 貸家 | | 給与住宅 | | 分譲住宅 | |
|-------|--------|-------|-----------|-------|-----------|------|-----------|-------|-----------|
| | | 戸 | 対前年同月比(%) | 戸 | 対前年同月比(%) | 戸 | 対前年同月比(%) | 戸 | 対前年同月比(%) |
| 木造 | 11,209 | 3,366 | 8.5 | 6,591 | 12.2 | 8 | 33.3 | 1,244 | △ 2.3 |

表8. プレハブ新設住宅 戸数 (戸)

| 構造別 | 戸 | 対前年同月比(%) | 利用関係別 | 戸 | 対前年同月比(%) |
|-----------|--------|-----------|-------|-------|-----------|
| 合計 | 14,490 | 22.2 | 持家 | 5,153 | 7.9 |
| 木造 | 1,712 | 17.7 | 貸家 | 8,915 | 36.7 |
| 鉄筋コンクリート造 | 207 | △ 46.4 | 給与住宅 | 13 | 30.0 |
| 鉄骨造 | 12,571 | 25.5 | 分譲住宅 | 409 | △ 25.2 |

表9. 都道府県別・地域別・都市圏別：総括表

| | 建 築 物 | | | | 新 設 住 宅 | | | | | |
|-----------|----------|----------|-----------|---------|----------|---------|----------|--------|--------|-------|
| | 床面積の合計 | | 工事費予定額 | 戸数の合計 | | 床面積の合計 | | 資 金 別 | | |
| | 千平方メートル | 対前年同月比 % | | 戸 | 対前年同月比 % | 千平方メートル | 対前年同月比 % | 民間資金 戸 | 公的資金 戸 | |
| 総 数 | 12,637 | 10.0 | 2,238,932 | 89,578 | 18.0 | 7,788 | 17.1 | 79,929 | 9,649 | |
| 都 道 府 県 別 | 1 北 海 道 | 434 | 7.8 | 64,454 | 3,553 | 22.8 | 312 | 20.1 | 3,374 | 179 |
| | 2 青 森 | 80 | △ 21.3 | 12,457 | 562 | 21.9 | 54 | 25.0 | 538 | 24 |
| | 3 岩 手 | 209 | 36.8 | 36,150 | 1,108 | 95.8 | 103 | 68.3 | 892 | 216 |
| | 4 宮 城 | 426 | 33.7 | 86,520 | 2,840 | 52.0 | 250 | 38.0 | 2,204 | 636 |
| | 5 秋 田 | 62 | 11.1 | 11,005 | 311 | 17.4 | 30 | 16.3 | 285 | 26 |
| | 6 山 形 | 116 | 35.1 | 21,183 | 502 | 23.6 | 55 | 28.8 | 490 | 12 |
| | 7 福 島 | 276 | 71.3 | 58,288 | 1,432 | 45.5 | 141 | 49.1 | 1,273 | 159 |
| | 8 茨 城 | 361 | 24.8 | 49,623 | 2,199 | 28.2 | 203 | 20.3 | 2,070 | 129 |
| | 9 栃 木 | 179 | △ 12.4 | 28,510 | 1,276 | △ 13.0 | 133 | △ 5.3 | 1,201 | 75 |
| | 10 群 馬 | 214 | 36.6 | 32,959 | 1,310 | 35.6 | 129 | 29.0 | 1,261 | 49 |
| | 11 埼 玉 | 755 | 17.0 | 127,447 | 5,792 | △ 0.6 | 493 | 1.3 | 4,882 | 910 |
| | 12 千 葉 | 551 | △ 12.9 | 104,400 | 3,178 | △ 20.0 | 289 | △ 17.1 | 2,833 | 345 |
| | 13 東 京 | 1,218 | 17.2 | 259,236 | 13,100 | 17.9 | 885 | 16.8 | 11,796 | 1,304 |
| | 14 神 奈 川 | 781 | 0.7 | 151,099 | 7,189 | 29.7 | 574 | 29.1 | 6,476 | 713 |
| | 15 新 潟 | 141 | 14.9 | 23,219 | 964 | 37.3 | 93 | 26.2 | 926 | 38 |
| | 16 富 山 | 98 | 21.4 | 13,945 | 566 | 47.0 | 58 | 45.7 | 462 | 104 |
| | 17 石 川 | 95 | △ 16.0 | 16,459 | 679 | 27.4 | 65 | 26.4 | 610 | 69 |
| | 18 福 井 | 73 | 9.1 | 10,771 | 300 | △ 17.1 | 34 | △ 10.6 | 290 | 10 |
| | 19 山 梨 | 87 | 13.6 | 16,413 | 401 | 25.3 | 46 | 22.2 | 313 | 88 |
| | 20 長 野 | 214 | 7.4 | 39,018 | 1,179 | 23.2 | 133 | 29.4 | 1,168 | 11 |
| | 21 岐 阜 | 209 | △ 4.3 | 32,479 | 1,100 | 6.0 | 115 | 3.2 | 1,046 | 54 |
| | 22 静 岡 | 430 | 54.8 | 76,573 | 2,792 | 48.1 | 282 | 50.3 | 2,465 | 327 |
| | 23 愛 知 | 855 | △ 8.0 | 145,109 | 5,254 | △ 2.1 | 507 | △ 1.7 | 4,538 | 716 |
| | 24 三 重 | 201 | 51.0 | 34,741 | 1,028 | 23.7 | 108 | 23.5 | 879 | 149 |
| | 25 滋 賀 | 234 | 57.6 | 36,494 | 1,154 | 43.2 | 114 | 37.7 | 1,071 | 83 |
| | 26 京 都 | 271 | 42.5 | 46,920 | 2,114 | 56.0 | 179 | 56.4 | 1,997 | 117 |
| | 27 大 阪 | 727 | 19.2 | 144,261 | 5,998 | 30.9 | 444 | 24.2 | 5,460 | 538 |
| | 28 兵 庫 | 571 | △ 1.4 | 97,152 | 4,238 | 32.7 | 385 | 31.5 | 3,563 | 675 |
| | 29 奈 良 | 97 | 6.0 | 15,296 | 692 | △ 4.7 | 70 | △ 8.2 | 597 | 95 |
| | 30 和 歌 山 | 82 | △ 63.0 | 13,690 | 541 | 30.7 | 54 | 24.4 | 486 | 55 |
| | 31 鳥 取 | 49 | 73.0 | 6,995 | 237 | 36.2 | 26 | 41.1 | 216 | 21 |
| | 32 島 根 | 55 | 6.5 | 8,997 | 393 | 11.6 | 38 | 22.9 | 368 | 25 |
| | 33 岡 山 | 273 | 37.4 | 55,519 | 1,381 | 15.1 | 126 | 11.5 | 1,188 | 193 |
| | 34 広 島 | 215 | △ 17.4 | 36,851 | 1,921 | 24.7 | 162 | 15.2 | 1,678 | 243 |
| | 35 山 口 | 106 | △ 4.6 | 18,863 | 816 | 22.5 | 74 | 36.1 | 652 | 164 |
| | 36 徳 島 | 85 | 62.7 | 13,160 | 506 | 66.4 | 46 | 51.2 | 457 | 49 |
| | 37 香 川 | 126 | 19.0 | 20,545 | 609 | 9.9 | 59 | 7.8 | 528 | 81 |
| | 38 愛 媛 | 153 | 33.8 | 24,235 | 745 | 4.1 | 73 | 3.8 | 659 | 86 |
| | 39 高 知 | 73 | 64.9 | 13,504 | 301 | 13.2 | 31 | 27.9 | 236 | 65 |
| | 40 福 岡 | 467 | △ 22.2 | 89,915 | 3,407 | △ 3.0 | 290 | △ 1.3 | 3,018 | 389 |
| | 41 佐 賀 | 124 | 28.9 | 18,414 | 628 | 39.9 | 57 | 37.0 | 595 | 33 |
| | 42 長 崎 | 102 | 23.5 | 16,551 | 552 | 12.4 | 51 | 9.6 | 549 | 3 |
| | 43 熊 本 | 196 | 15.0 | 23,746 | 869 | △ 13.4 | 86 | △ 4.9 | 792 | 77 |
| | 44 大 分 | 106 | 7.7 | 16,790 | 621 | △ 0.6 | 61 | 12.5 | 574 | 47 |
| | 45 宮 崎 | 115 | 10.9 | 14,850 | 632 | 7.5 | 58 | 8.9 | 627 | 5 |
| | 46 鹿 児 島 | 181 | 20.0 | 26,736 | 1,171 | 13.1 | 101 | 12.5 | 1,016 | 155 |
| | 47 沖 縄 | 159 | 15.6 | 27,390 | 1,437 | 49.5 | 109 | 49.7 | 1,330 | 107 |
| 地 域 別 | 1 北 海 道 | 434 | 7.8 | 64,454 | 3,553 | 22.8 | 312 | 20.1 | 3,374 | 179 |
| | 2 東 北 | 1,170 | 33.5 | 225,603 | 6,755 | 48.4 | 634 | 41.1 | 5,682 | 1,073 |
| | 3 関 東 | 4,360 | 8.5 | 808,706 | 35,624 | 11.7 | 2,887 | 11.5 | 32,000 | 3,624 |
| | 4 北 陸 | 408 | 6.1 | 64,394 | 2,509 | 26.6 | 250 | 23.3 | 2,288 | 221 |
| | 5 中 部 | 1,695 | 8.8 | 288,902 | 10,174 | 11.5 | 1,012 | 12.2 | 8,928 | 1,246 |
| | 6 近 畿 | 1,983 | 7.7 | 353,813 | 14,737 | 33.1 | 1,247 | 28.8 | 13,174 | 1,563 |
| | 7 中 国 | 698 | 7.4 | 127,225 | 4,748 | 20.7 | 425 | 19.2 | 4,102 | 646 |
| | 8 四 国 | 438 | 38.0 | 71,443 | 2,161 | 17.4 | 209 | 16.3 | 1,880 | 281 |
| | 9 九 州 | 1,292 | △ 0.9 | 207,002 | 7,880 | 2.3 | 704 | 5.2 | 7,171 | 709 |
| | 10 沖 縄 | 159 | 15.6 | 27,390 | 1,437 | 49.5 | 109 | 49.7 | 1,330 | 107 |
| 都 市 圏 別 | 1 首 都 圏 | 3,306 | 6.9 | 642,183 | 29,259 | 10.6 | 2,242 | 10.0 | 25,987 | 3,272 |
| | 2 中 部 圏 | 1,695 | 8.8 | 288,902 | 10,174 | 11.5 | 1,012 | 12.2 | 8,928 | 1,246 |
| | 3 近 畿 圏 | 1,983 | 7.7 | 353,813 | 14,737 | 33.1 | 1,247 | 28.8 | 13,174 | 1,563 |
| | 4 そ の 他 | 5,653 | 13.1 | 954,034 | 35,408 | 20.9 | 3,288 | 20.0 | 31,840 | 3,568 |

表10. 都道府県別・地域別・都市圏別：利用関係別表

| | | 新設住宅・利用関係別 | | | | | | | | | | | | | |
|---------|---------|------------|--------|--------|--------|--------|--------|---------|---------|--------|--------|-------------|---------|-----------|--------|
| | | 戸数の合計 | | 持家 | | 貸家 | | 給与住宅 | | 分譲住宅 | | うち マンション | | うち 一戸建 | |
| | | 戸 | 対前年同月比 | 戸 | 対前年同月比 | 戸 | 対前年同月比 | 戸 | 対前年同月比 | 戸 | 対前年同月比 | 戸 | 対前年同月比 | 戸 | 対前年同月比 |
| 総数 | | 89,578 | 18.0 | 31,858 | 19.1 | 35,634 | 29.8 | 184 | △ 38.9 | 21,902 | 2.1 | 9,736 | △ 7.4 | 12,026 | 10.8 |
| 都道府県別 | 1 北海道 | 3,553 | 22.8 | 1,186 | 17.3 | 1,853 | 30.7 | 5 | 400.0 | 509 | 9.9 | 257 | △ 0.8 | 252 | 26.0 |
| | 2 青森 | 562 | 21.9 | 313 | 39.1 | 215 | 4.9 | 4 | 300.0 | 30 | 0.0 | 0 | 0.0 | 30 | 0.0 |
| | 3 岩手 | 1,108 | 95.8 | 454 | 23.4 | 623 | 394.4 | 0 | △ 100.0 | 31 | △ 55.7 | 0 | △ 100.0 | 31 | △ 8.8 |
| | 4 宮城 | 2,840 | 52.0 | 990 | 31.8 | 1,515 | 113.1 | 3 | △ 50.0 | 332 | △ 17.2 | 0 | △ 100.0 | 332 | 64.4 |
| | 5 秋田 | 311 | 17.4 | 158 | 2.6 | 118 | 68.6 | 0 | △ 100.0 | 35 | 34.6 | 0 | 0.0 | 35 | 34.6 |
| | 6 山形 | 502 | 23.6 | 294 | 25.1 | 151 | 9.4 | 4 | 300.0 | 53 | 65.6 | 0 | △ 100.0 | 53 | 120.8 |
| | 7 福島 | 1,432 | 45.5 | 759 | 38.5 | 599 | 51.3 | 4 | - | 70 | 75.0 | 0 | 0.0 | 70 | 75.0 |
| | 8 茨城 | 2,199 | 28.2 | 1,079 | 11.1 | 905 | 55.2 | 19 | 1,800.0 | 196 | 22.5 | 50 | - | 146 | △ 8.8 |
| | 9 栃木 | 1,276 | △ 13.0 | 726 | △ 1.1 | 361 | △ 33.8 | 7 | △ 56.3 | 182 | 5.8 | 0 | 0.0 | 182 | 5.8 |
| | 10 群馬 | 1,310 | 35.6 | 741 | 33.0 | 419 | 99.5 | 1 | 0.0 | 149 | △ 24.7 | 0 | △ 100.0 | 146 | 53.7 |
| | 11 埼玉県 | 5,792 | △ 0.6 | 1,877 | 17.5 | 2,471 | 29.9 | 3 | 200.0 | 1,441 | △ 38.1 | 214 | △ 81.7 | 1,217 | 5.0 |
| | 12 千葉県 | 3,178 | △ 20.0 | 1,157 | △ 0.7 | 913 | △ 18.8 | 2 | △ 80.0 | 1,106 | △ 33.9 | 382 | △ 55.8 | 710 | △ 11.8 |
| | 13 東京都 | 13,100 | 17.9 | 1,919 | 15.0 | 6,036 | 42.6 | 17 | △ 39.3 | 5,128 | △ 1.0 | 3,159 | △ 6.2 | 1,927 | 8.4 |
| | 14 神奈川県 | 7,189 | 29.7 | 1,804 | 22.0 | 2,581 | 19.5 | 0 | 0.0 | 2,804 | 47.3 | 1,129 | 87.2 | 1,612 | 24.7 |
| | 15 新潟県 | 964 | 37.3 | 573 | 24.8 | 345 | 76.9 | 1 | 0.0 | 45 | △ 4.3 | 0 | 0.0 | 45 | △ 4.3 |
| | 16 富山県 | 566 | 47.0 | 320 | 47.5 | 214 | 41.7 | 1 | - | 31 | 82.4 | 0 | 0.0 | 31 | 82.4 |
| | 17 石川県 | 679 | 27.4 | 330 | 26.9 | 305 | 41.2 | 1 | △ 66.7 | 43 | △ 20.4 | 0 | 0.0 | 43 | △ 20.4 |
| | 18 福井県 | 300 | △ 17.1 | 186 | 16.3 | 76 | △ 51.9 | 1 | - | 37 | △ 15.9 | 0 | 0.0 | 37 | △ 15.9 |
| | 19 山梨県 | 401 | 25.3 | 305 | 12.5 | 78 | 188.9 | 0 | △ 100.0 | 18 | 0.0 | 0 | 0.0 | 18 | 0.0 |
| | 20 長野県 | 1,179 | 23.2 | 810 | 29.0 | 223 | 10.4 | 5 | 400.0 | 141 | 11.9 | 54 | △ 1.8 | 87 | 22.5 |
| | 21 岐阜県 | 1,100 | 6.0 | 641 | 5.6 | 330 | 12.6 | 7 | 133.3 | 122 | △ 9.6 | 0 | △ 100.0 | 122 | 8.9 |
| | 22 静岡県 | 2,792 | 48.1 | 1,535 | 47.6 | 841 | 32.9 | 11 | 120.0 | 405 | 95.7 | 203 | 351.1 | 202 | 24.7 |
| | 23 愛知県 | 5,254 | △ 2.1 | 2,027 | △ 1.1 | 1,780 | △ 0.3 | 6 | △ 94.5 | 1,441 | 1.1 | 505 | 16.1 | 936 | △ 5.3 |
| | 24 三重県 | 1,028 | 23.7 | 639 | 24.1 | 284 | 25.1 | 3 | △ 62.5 | 102 | 25.9 | 0 | 0.0 | 102 | 25.9 |
| | 25 滋賀県 | 1,154 | 43.2 | 598 | 46.9 | 375 | 82.0 | 0 | 0.0 | 181 | △ 6.2 | 0 | △ 100.0 | 181 | 28.4 |
| | 26 京都府 | 2,114 | 56.0 | 551 | 29.3 | 577 | 37.4 | 5 | △ 86.8 | 981 | 108.3 | 675 | 294.7 | 306 | 4.1 |
| | 27 大阪府 | 5,998 | 30.9 | 1,131 | 20.7 | 2,743 | 54.1 | 29 | 2,800.0 | 2,095 | 12.5 | 861 | 4.7 | 1,228 | 18.6 |
| | 28 兵庫県 | 4,238 | 32.7 | 1,188 | 11.8 | 1,281 | 30.1 | 7 | 0.0 | 1,762 | 54.8 | 1,117 | 111.2 | 645 | 5.9 |
| | 29 奈良県 | 692 | △ 4.7 | 318 | 20.0 | 216 | 134.8 | 0 | △ 100.0 | 158 | △ 55.9 | 0 | △ 100.0 | 158 | 15.3 |
| | 30 和歌山県 | 541 | 30.7 | 344 | 26.0 | 148 | 52.6 | 2 | 100.0 | 47 | 9.3 | 0 | 0.0 | 47 | 9.3 |
| | 31 鳥取県 | 237 | 36.2 | 165 | 41.0 | 64 | 18.5 | 2 | - | 6 | 100.0 | 0 | 0.0 | 6 | 100.0 |
| | 32 島根県 | 393 | 11.6 | 203 | 39.0 | 118 | △ 40.1 | 4 | - | 68 | 655.6 | 62 | - | 6 | △ 33.3 |
| | 33 岡山県 | 1,381 | 15.1 | 620 | 1.5 | 614 | 42.5 | 1 | - | 146 | △ 7.6 | 52 | △ 38.1 | 94 | 27.0 |
| | 34 広島県 | 1,921 | 24.7 | 589 | 20.7 | 851 | 46.7 | 0 | 0.0 | 481 | 1.7 | 248 | △ 6.4 | 233 | 12.0 |
| | 35 山口県 | 816 | 22.5 | 391 | 26.9 | 288 | △ 15.8 | 3 | 200.0 | 134 | 793.3 | 88 | - | 46 | 206.7 |
| | 36 徳島県 | 506 | 66.4 | 250 | 28.2 | 247 | 147.0 | 0 | △ 100.0 | 9 | 12.5 | 0 | 0.0 | 9 | 12.5 |
| | 37 香川県 | 609 | 9.9 | 345 | 29.7 | 236 | 28.3 | 4 | 33.3 | 24 | △ 76.2 | 0 | △ 100.0 | 24 | △ 46.7 |
| | 38 愛媛県 | 745 | 4.1 | 410 | 17.1 | 204 | 38.8 | 0 | 0.0 | 131 | △ 40.2 | 105 | △ 38.6 | 26 | △ 45.8 |
| | 39 高知県 | 301 | 13.2 | 193 | 35.9 | 78 | △ 17.9 | 0 | △ 100.0 | 30 | 15.4 | 0 | 0.0 | 30 | 15.4 |
| | 40 福岡県 | 3,407 | △ 3.0 | 1,115 | 11.7 | 1,570 | △ 7.3 | 1 | △ 50.0 | 721 | △ 12.1 | 353 | △ 31.2 | 366 | 19.2 |
| 41 佐賀県 | 628 | 39.9 | 276 | 40.1 | 280 | 26.7 | 0 | △ 100.0 | 72 | 140.0 | 55 | - | 17 | △ 43.3 | |
| 42 長崎県 | 552 | 12.4 | 286 | 9.2 | 245 | 53.1 | 1 | △ 66.7 | 20 | △ 69.7 | 0 | △ 100.0 | 20 | △ 23.1 | |
| 43 熊本県 | 869 | △ 13.4 | 456 | 22.9 | 351 | △ 28.5 | 1 | - | 61 | △ 57.0 | 0 | △ 100.0 | 61 | △ 11.6 | |
| 44 大分県 | 621 | △ 0.6 | 345 | 41.4 | 201 | △ 26.9 | 1 | △ 66.7 | 74 | △ 28.2 | 36 | △ 47.1 | 38 | 8.6 | |
| 45 宮崎県 | 632 | 7.5 | 354 | 31.6 | 252 | 5.4 | 0 | △ 100.0 | 26 | △ 66.7 | 0 | △ 100.0 | 26 | △ 7.1 | |
| 46 鹿児島県 | 1,171 | 13.1 | 576 | 23.1 | 494 | 27.3 | 18 | 200.0 | 83 | △ 52.0 | 0 | △ 100.0 | 83 | 102.4 | |
| 47 沖縄県 | 1,437 | 49.5 | 331 | 19.9 | 965 | 71.7 | 0 | △ 100.0 | 141 | 15.6 | 131 | 23.6 | 10 | △ 37.5 | |
| 地域別 | 1 北海道 | 3,553 | 22.8 | 1,186 | 17.3 | 1,853 | 30.7 | 5 | 400.0 | 509 | 9.9 | 257 | △ 0.8 | 252 | 26.0 |
| | 2 東北 | 6,755 | 48.4 | 2,968 | 30.1 | 3,221 | 95.7 | 15 | △ 40.0 | 551 | △ 8.0 | 0 | △ 100.0 | 551 | 54.8 |
| | 3 関東 | 35,624 | 11.7 | 10,418 | 14.9 | 13,987 | 27.3 | 54 | △ 12.9 | 11,165 | △ 5.1 | 4,988 | △ 19.1 | 6,045 | 8.9 |
| | 4 北陸 | 2,509 | 26.6 | 1,409 | 28.6 | 940 | 30.6 | 4 | 0.0 | 156 | △ 3.7 | 0 | - | 156 | △ 3.7 |
| | 5 中部 | 10,174 | 11.5 | 4,842 | 15.0 | 3,235 | 10.1 | 27 | △ 78.4 | 2,070 | 12.0 | 708 | 40.8 | 1,362 | 1.4 |
| | 6 近畿 | 14,737 | 33.1 | 4,130 | 22.5 | 5,340 | 49.2 | 43 | △ 25.9 | 5,224 | 28.5 | 2,653 | 47.8 | 2,565 | 13.5 |
| | 7 中国 | 4,748 | 20.7 | 1,968 | 17.8 | 1,935 | 20.6 | 10 | 900.0 | 835 | 26.9 | 450 | 28.9 | 385 | 24.6 |
| | 8 四国 | 2,161 | 17.4 | 1,198 | 25.7 | 765 | 45.4 | 4 | △ 42.9 | 194 | △ 45.2 | 105 | △ 53.7 | 89 | △ 29.9 |
| | 9 九州 | 7,880 | 2.3 | 3,408 | 21.3 | 3,393 | △ 2.2 | 22 | 29.4 | 1,057 | △ 25.1 | 444 | △ 49.3 | 611 | 14.0 |
| | 10 沖縄 | 1,437 | 49.5 | 331 | 19.9 | 965 | 71.7 | 0 | △ 100.0 | 141 | 15.6 | 131 | 23.6 | 10 | △ 37.5 |
| 都市圏別 | 1 首都圏 | 29,259 | 10.6 | 6,757 | 14.4 | 12,001 | 27.4 | 22 | △ 43.6 | 10,479 | △ 5.5 | 4,884 | △ 18.7 | 5,466 | 8.6 |
| | 2 中部圏 | 10,174 | 11.5 | 4,842 | 15.0 | 3,235 | 10.1 | 27 | △ 78.4 | 2,070 | 12.0 | 708 | 40.8 | 1,362 | 1.4 |
| | 3 近畿圏 | 14,737 | 33.1 | 4,130 | 22.5 | 5,340 | 49.2 | 43 | △ 25.9 | 5,224 | 28.5 | 2,653 | 47.8 | 2,565 | 13.5 |
| | 4 その他 | 35,408 | 20.9 | 16,129 | 21.7 | 15,058 | 30.8 | 92 | 16.5 | 4,129 | △ 7.1 | 1,491 | △ 32.7 | 2,633 | 18.5 |

※表9及び表10の地域別、都市圏別の区分は次のとおりである。

| | | |
|------|-------|-----------------------------|
| 地域別 | 1 北海道 | 北海道 |
| | 2 東北 | 青森、岩手、宮城、秋田、山形、福島 |
| | 3 関東 | 茨城、栃木、群馬、埼玉、千葉、東京、神奈川、山梨、長野 |
| | 4 北陸 | 新潟、富山、石川、福井 |
| | 5 中部 | 岐阜、静岡、愛知、三重 |
| | 6 近畿 | 滋賀、京都、大阪、兵庫、奈良、和歌山 |
| | 7 中国 | 鳥取、島根、岡山、広島、山口 |
| | 8 四国 | 徳島、香川、愛媛、高知 |
| | 9 九州 | 福岡、佐賀、長崎、熊本、大分、宮崎、鹿児島 |
| | 10 沖縄 | 沖縄 |
| 都市圏別 | 1 首都圏 | 埼玉、千葉、東京、神奈川 |
| | 2 中部圏 | 岐阜、静岡、愛知、三重 |
| | 3 近畿圏 | 滋賀、京都、大阪、兵庫、奈良、和歌山 |
| | 4 その他 | 上記以外 |

着工建築物（床面積の合計，工事費予定額）着工新設住宅（戸数）

－ 季 節 調 整 値 －

（平成25年12月分）

| | | 25年10月 | 25年11月 | 25年12月 | | |
|-----------|------------------|----------------|----------------|----------------|---------------|---------------|
| | | | | 25/11 25/12 | | |
| 着工建築物の合計 | 床面積の合計 | 12,459 | 12,798 | 12,855 | 2.7 | 0.4 |
| | 居住専用 | 7,628 | 7,738 | 7,804 | 1.4 | 0.9 |
| | 居住産業併用 | 398 | 380 | 380 | -4.5 | 0.0 |
| | 農林水産業用 | 138 | 126 | 143 | -8.7 | 13.5 |
| | 鉱工業用 | 667 | 733 | 1,004 | 9.9 | 37.0 |
| | 公益事業用 | 446 | 496 | 179 | 11.2 | -63.9 |
| | 商業用 | 1,082 | 1,070 | 1,045 | -1.1 | -2.3 |
| | サービス業用 公務・文教用 | 880 1,359 | 1,139 1,200 | 1,102 1,105 | 29.4 -11.7 | -3.2 -7.9 |
| 建築物工事費予定額 | 合計 | 22,437 | 22,612 | 23,517 | 0.8 | 4.0 |
| | 居住専用 | 13,198 | 13,386 | 13,637 | 1.4 | 1.9 |
| | 居住産業併用 | 757 | 688 | 703 | -9.0 | 2.1 |
| | 農林水産業用 | 142 | 123 | 130 | -13.1 | 5.6 |
| | 鉱工業用 | 1,073 | 1,014 | 1,617 | -5.5 | 59.5 |
| | 公益事業用 | 572 | 488 | 433 | -14.6 | -11.4 |
| | 商業用 | 1,606 | 1,460 | 1,640 | -9.1 | 12.3 |
| | サービス業用 公務・文教用 | 1,727 2,989 | 2,535 2,544 | 2,256 2,444 | 46.8 -14.9 | -11.0 -3.9 |
| 着工新設住宅（戸） | 合計 | 85,863 | 86,401 | 87,905 | 0.6 | 1.7 |
| | 持家 | 31,735 | 32,717 | 32,129 | 3.1 | -1.8 |
| | 貸家 | 31,893 | 31,840 | 33,570 | -0.2 | 5.4 |
| | 給与住宅 | 838 | 470 | 220 | -43.9 | -53.2 |
| | 分譲住宅 | 21,370 | 20,911 | 21,562 | -2.1 | 3.1 |
| | 民間資金住宅 | 74,937 | 76,133 | 77,604 | 1.6 | 1.9 |
| （年率換算） | | 1,030,356 | 1,036,812 | 1,054,860 | | |

建築物（床面積の合計），新設住宅（戸数）－季節調整値

