

平成26年3月の建設工事受注動態統計調査(大手50社調査)結果

民間工事は、電気・ガス・熱供給・水道業、運輸業、郵便業が増加したがサービス業、不動産業、製造業等が減少したため、対前年同月比27.4%減少し、2ヶ月連続で減少した。

総計は、前年同月比8.8%減少し、12ヶ月ぶりに減少した。

1. 受注総額

- ① 3月の受注総額は1兆7,633億円。
- ② 対前年同月比は、8.8%減であり、12ヶ月ぶりの減少。
- ③ 国内は、公共工事が増加し、民間工事が減少した。国内計は1兆6,535億円（対前年同月比7.7%減、2ヶ月連続の減少）。

2. 民間

- ① 3月の民間工事は9,107億円（対前年同月比27.4%減、2ヶ月連続の減少）
- ② 製造業、非製造業ともに減少した。
 - ・ 製造業（同20.7%減）、非製造業（同28.8%減）
 - ・ 発注者別では、電気・ガス・熱供給・水道業、運輸業、郵便業が増加し、サービス業、不動産業、製造業等が減少した。
 - ・ 工事種類別では、建築が減少し、土木が増加した。鉄道、道路、娯楽施設等が増加し、住宅、事務所、庁舎、医療、福祉施設等が減少した。

3. 公共

- ① 3月の公共工事は6,849億円（対前年同月比39.8%増、12ヶ月連続の増加）
- ② 国の機関、地方の機関ともに増加した。
 - ・ 国の機関（同36.3%増、8ヶ月連続の増加）、地方の機関（同47.6%増、2ヶ月連続の増加）
 - ・ 発注者別では、国の機関は、国、政府関連機関等、独立行政法人の全てが増加した。地方の機関は、都道府県、地方公営企業等が増加し、市区町村が減少した。
 - ・ 工事種類別では、建築、土木ともに増加した。道路、治山、治水、教育・研究・文化施設等が増加し、上水道・下水道、工場、発電所、港湾、航空等が減少した。

4. 海外

- ① 3月の海外工事は1,098億円（対前年同月比22.8%減、3ヶ月ぶりの減少）

※1 平成20年4月より日本標準産業分類が改訂されたため、民間の発注者分類の名称を変更しました。
・ 鉱業、建設業 → 鉱業、採石業、砂利採取業、建設業 ・ 運輸業 → 運輸業、郵便業
・ 卸売・小売業 → 卸売業、小売業 ・ 金融・保険業 → 金融業、保険業

※2 海外工事の受注額には、現地法人分は含まない。

※3 施工都道府県別受注高を、平成22年12月分からP.3に追加しました。
(施工ブロック別受注高、施工都道府県別受注高は、国内計からその他(駐留軍・外国公館と小口工事)を除いたものです。)

建設工事受注動態統計調査（大手50社調査） 時系列表

（上段：実額 百万円 下段：前年同期比 %）

		建設工事受注額										海外	建築	土木	施工高	未消化 工事高	手持ち 工事数		
		総計		国内計		民間等			公共機関									その他	
		小計	製造業	非製造業	小計	国の機関	地方の機関	小計	国の機関	地方の機関	小計							国の機関	地方の機関
年 度	平成 23 年度	10,782,855	10,195,884	7,236,702	1,568,267	5,668,436	2,488,377	1,403,924	1,084,452	470,805	586,971	7,361,676	3,421,179	10,786,925	11,780,272				
		7.1	6.7	3.7	29.2	▲ 1.7	22.7	12.6	38.8	▲ 13.9	14.3	3.4	16.0	3.7	3.3				
	平成 24 年度	11,044,725	10,528,394	7,425,835	1,489,492	5,936,344	2,621,282	1,612,894	1,008,388	481,277	516,331	7,579,098	3,465,627	11,121,742	11,775,429				
	2.4	3.3	2.6	▲ 5.0	4.7	5.3	14.9	▲ 7.0	2.2	▲ 12.0	3.0	1.3	3.1	▲ 0.0					
	平成 25 年度	13,267,704	12,400,801	8,482,779	1,456,789	7,025,989	3,439,061	2,135,538	1,303,523	478,962	866,903	8,847,002	4,420,703	—	—				
		20.1	17.8	14.2	▲ 2.2	18.4	31.2	32.4	29.3	▲ 0.5	67.9	16.7	27.6	—	—				
四 半 期	25 年 1- 3 月	3,649,306	3,440,282	2,387,304	405,901	1,981,403	933,631	625,753	307,879	119,347	209,025	2,407,814	1,241,492	3,156,844	11,775,429				
		1.2	0.6	1.2	1.2	1.2	0.2	▲ 7.6	21.0	▲ 6.5	12.5	▲ 3.3	11.5	0.4	▲ 0.0				
	4- 6	2,490,780	2,363,148	1,715,819	310,642	1,405,177	530,904	353,171	177,733	116,425	127,632	1,686,978	803,802	2,572,898	11,826,081				
		17.0	14.2	13.5	▲ 10.6	20.8	18.7	57.6	▲ 20.4	4.9	117.0	14.4	23.0	7.7	2.5				
	7- 9	4,107,533	3,923,875	2,914,498	423,556	2,490,942	891,591	503,214	388,376	117,787	183,658	3,061,579	1,045,954	3,073,725	13,134,106				
		48.7	49.0	60.6	17.2	71.4	29.9	17.5	50.4	▲ 11.2	43.7	61.5	20.8	11.2	13.7				
	10-12	2,960,008	2,767,709	1,895,830	328,022	1,567,808	759,372	435,651	323,721	112,507	192,299	1,904,980	1,055,028	3,290,613	12,907,596				
		18.1	16.0	10.7	▲ 12.4	17.1	37.1	30.2	47.7	▲ 4.9	59.4	5.8	49.6	17.0	14.1				
	26 年 1- 3 月	3,709,383	3,346,069	1,956,632	394,569	1,562,063	1,257,194	843,502	413,692	132,244	363,314	2,193,465	1,515,918	—	—				
		1.6	▲ 2.7	▲ 18.0	▲ 2.8	▲ 21.2	34.7	34.8	34.4	10.8	73.8	▲ 8.9	22.1	—	—				
次 月	25 年 3 月	1,934,365	1,792,111	1,254,497	211,727	1,042,770	490,006	338,404	151,602	47,609	142,255	1,247,344	687,021	1,322,469	11,775,429	12.7			
		▲ 3.4	▲ 5.2	▲ 5.1	4.8	▲ 6.9	▲ 4.8	▲ 7.7	2.3	▲ 11.8	27.4	▲ 10.8	13.7	▲ 14.1	▲ 0.0				
	4	656,991	647,335	486,960	86,552	400,408	123,779	98,601	25,178	36,596	9,656	448,879	208,112	702,500	11,846,419	12.7			
		2.0	3.6	3.2	▲ 20.0	10.1	11.5	26.3	▲ 23.4	▲ 12.5	▲ 50.3	▲ 1.9	11.5	10.8	0.6				
	5	778,053	751,165	542,310	110,893	431,418	173,803	111,561	62,241	35,052	26,888	568,003	210,050	808,983	11,827,263	12.6			
		26.0	26.7	26.6	15.5	29.8	32.7	126.4	▲ 23.8	4.0	9.5	36.2	4.8	4.9	1.7				
	6	1,055,737	964,648	686,548	113,197	573,351	233,323	143,009	90,314	44,777	91,089	670,097	385,640	1,061,415	11,826,081	12.6			
		21.9	13.3	12.4	▲ 21.0	22.7	13.6	47.8	▲ 16.8	26.4	512.8	11.7	44.8	7.9	2.5				
	7	851,352	750,916	523,815	92,614	431,201	188,072	105,463	82,609	39,029	100,436	600,801	250,551	763,346	12,069,771	12.7			
		13.7	1.5	1.6	▲ 11.2	4.9	4.0	▲ 6.1	20.5	▲ 9.2	976.4	16.4	7.7	15.6	3.7				
	8	1,001,415	974,034	661,041	104,432	556,608	278,277	168,407	109,870	34,716	27,381	679,050	322,365	1,046,359	12,023,925	12.5			
		21.4	21.5	23.0	1.3	28.2	23.9	19.9	30.5	▲ 13.3	20.2	25.2	14.2	12.6	4.3				
	9	2,254,766	2,198,925	1,729,642	226,510	1,503,132	425,242	229,344	195,897	44,041	55,840	1,781,728	473,037	1,264,020	13,134,106	13.6			
		89.8	101.3	127.1	47.0	147.4	51.3	30.6	85.8	▲ 11.2	▲ 41.7	112.8	34.9	7.6	13.7				
10	1,011,948	968,813	724,097	96,266	627,830	207,469	129,568	77,902	37,246	43,135	715,724	296,224	898,525	13,229,672	13.5				
	61.1	60.7	67.0	▲ 13.5	94.7	56.1	36.7	104.3	2.4	70.7	64.9	52.6	21.7	15.5					
11	812,985	718,328	478,808	98,821	379,987	202,579	128,739	73,840	36,941	94,658	478,392	334,593	1,140,289	13,032,705	13.0				
	2.2	▲ 5.0	▲ 14.7	▲ 13.6	▲ 15.0	30.3	69.8	▲ 7.3	▲ 5.7	141.4	▲ 17.2	54.1	27.4	14.7					
12	1,135,075	1,080,569	692,925	132,935	559,991	349,324	177,344	171,980	38,319	54,506	710,864	424,211	1,251,800	12,907,596	12.8				
	4.9	5.3	▲ 3.5	▲ 10.7	▲ 1.6	31.6	8.1	69.7	▲ 10.4	▲ 3.0	▲ 9.9	44.4	6.2	14.1					
26 年 1 月	826,443	753,920	524,048	103,312	420,736	194,622	143,643	50,979	35,250	72,524	582,688	243,755	791,392	12,930,040	12.8				
	15.2	8.2	6.2	13.1	4.7	13.7	37.3	▲ 23.3	9.2	248.9	17.2	10.7	5.6	14.4					
2	1,119,654	938,631	521,968	123,268	398,700	377,707	238,732	138,975	38,957	181,022	726,359	393,295	952,300	12,939,037	12.9				
	12.3	▲ 1.3	▲ 18.4	19.9	▲ 25.7	38.6	30.6	54.8	▲ 1.3	293.7	9.5	17.6	▲ 12.2	15.3					
3	1,763,286	1,653,518	910,616	167,989	742,626	684,865	461,126	223,739	58,037	109,768	884,418	878,868	—	—	—				
	▲ 8.8	▲ 7.7	▲ 27.4	▲ 20.7	▲ 28.8	39.8	36.3	47.6	21.9	▲ 22.8	▲ 29.1	27.9	—	—	—				
累 計	H25.4 ~ 26.3	13,267,704	12,400,801	8,482,779	1,456,789	7,025,989	3,439,061	2,135,538	1,303,523	478,962	866,903	8,847,002	4,420,703	—	—	—			
		20.1	17.8	14.2	▲ 2.2	18.4	31.2	32.4	29.3	▲ 0.5	67.9	16.7	27.6	—	—	—			

建設工事受注動態統計調査（大手50社調査） 結果表

1. 受注高（平成 26年 3月分）

（単位：百万円，％）

発注者別	工事種類別	建											土					木				合計	前年同月比
		事務所 庁舎	宿泊 施設	店舗	工場 発電所	倉庫 流通 施設	住宅	教育 研究 文化施設	医療 福祉施設	娯楽 施設	その他	計	治山 治水	鉄道	上水道 下水道	土地造成	港湾 空港	道路	電線路	その他	計		
民間 等 業	製造業	25,427	▲ 580	1,198	87,441	4,848	926	5,287	6,027	578	4,404	135,556	257	33	380	822	1,137	3	82	29,719	32,433	167,989	▲ 20.7
	農林漁業	497	0	0	348	1	2	0	47	0	96	991	0	0	0	0	1	0	0	6	7	998	▲ 46.6
	鉱業、採石業、砂利採取業、建設業	1,270	▲ 4	1,094	1,505	314	28	233	150	49	655	5,296	16	143	3	53	▲ 51	41	288	4,702	5,195	10,491	▲ 68.0
	電気・ガス・熱供給・水道業	825	0	701	22,273	145	190	100	36	0	1,086	25,356	3,486	▲ 0	2	827	248	2	2,481	55,113	62,159	87,515	36.9
	運輸業、郵便業	3,792	6,004	86	2,809	14,484	6,333	6	910	259	16,244	50,925	0	68,463	16	506	386	9,460	362	680	79,873	130,798	21.3
	情報通信業	17,151	27	168	96	3	13	133	5	38	7,665	25,297	0	0	0	0	1	0	9,532	▲ 222	9,311	34,607	▲ 9.4
	卸売業、小売業	4,948	42	8,299	1,765	4,203	523	162	84	28	1,649	21,704	0	3	4	▲ 1	6	0	220	773	1,004	22,708	▲ 57.4
	金融業、保険業	20,720	90	2,376	29	6	115	50	16	31	1,894	25,327	0	0	0	443	0	6	1	560	1,010	26,337	▲ 57.3
	不動産業	21,074	7,432	11,369	25	41,677	113,395	540	4,080	1,531	9,556	210,679	0	58	0	1,326	7	139	6	5,222	6,758	217,436	▲ 35.1
	サービス業	785	2,782	43,207	2,145	722	5,594	41,752	70,299	5,523	13,395	186,204	0	32	98	▲ 1,026	8	1,530	370	10,763	11,774	197,978	▲ 40.6
その他	993	350	8,587	148	133	614	100	7	48	1,295	12,275	4	186	0	11	7	67	100	1,107	1,482	13,758	▲ 9.3	
小計	72,056	16,723	75,886	31,143	61,688	126,807	43,074	75,634	7,507	53,535	564,053	3,506	68,885	123	2,138	612	11,246	13,359	78,704	178,573	742,626	▲ 28.8	
計	97,482	16,143	77,085	118,583	66,536	127,733	48,361	81,662	8,085	57,940	699,610	3,763	68,918	504	2,959	1,749	11,249	13,441	108,423	211,006	910,616	▲ 27.4	
公共 機 関	国	20,989	0	0	158	59	3,904	12,290	47	0	8,628	46,073	21,803	2	101	1,463	16,024	112,509	634	54,037	206,574	252,647	43.3
	独立行政法人	2,230	0	0	1,293	23	1,621	8,289	15,833	1	1,231	30,521	93	25,674	5,756	15,991	74	1,355	3	5,155	54,102	84,623	6.9
	政府関連企業等	1,885	1	324	794	0	661	16,118	▲ 4,866	1,818	2,605	19,341	34	130	8,311	227	53	94,067	369	1,324	104,516	123,857	49.3
	小計	25,104	1	324	2,245	82	6,185	36,697	11,014	1,819	12,464	95,935	21,930	25,806	14,169	17,681	16,151	207,931	1,006	60,517	365,192	461,126	36.3
	都道府県	433	1	0	0	5,375	1,452	2,405	5,962	42	38	15,708	59,196	0	1,880	5,097	5,987	16,255	164	11,343	99,922	115,630	120.1
	市区町村	7,585	267	14	17	30	1,393	10,849	2,733	▲ 124	2,957	25,722	▲ 2,821	70	7,451	▲ 1,056	2,472	1,623	1,263	18,136	27,137	52,859	▲ 17.8
	地方公営企業	58	0	0	1	0	0	19	12,084	1	203	12,367	140	8,573	19,937	5	494	1,293	1	3,533	33,977	46,344	53.1
	その他	▲ 24	0	2	0	0	36	18	4,914	0	56	5,002	0	0	3,023	568	9	87	0	219	3,905	8,907	97.9
	小計	8,052	268	16	18	5,405	2,881	13,291	25,693	▲ 81	3,255	58,798	56,515	8,643	32,291	4,614	8,962	19,257	1,428	33,230	164,941	223,739	47.6
	計	33,156	269	340	2,263	5,487	9,067	49,988	36,706	1,738	15,719	154,733	78,446	34,449	46,460	22,295	25,113	227,188	2,434	93,747	530,132	684,865	39.8
駐留軍・外国公館	28	0	0	0	0	40	0	127	0	107	302	0	0	0	0	211	0	0	290	501	802	153.5	
小口工事											8,780										48,455	57,235	21.0
国内		130,666	16,412	77,425	120,846	72,023	136,840	98,349	118,495	9,823	73,766	863,424	82,208	103,367	46,963	25,254	27,074	238,437	15,875	202,460	790,094	1,653,518	▲ 7.7
	前年同月比	▲ 44.5	▲ 6.4	▲ 2.4	▲ 17.6	3.4	▲ 48.8	2.1	▲ 17.3	98.8	▲ 37.4	▲ 27.2	72.7	22.0	▲ 11.8	▲ 24.5	▲ 11.3	112.1	1.9	7.3	30.5	▲ 7.7	—
海外		4,442	▲ 70	515	12,426	▲ 5	803	39	1,836	0	1,009	20,994	4,127	42,541	27,550	▲ 1,209	866	12,691	951	1,257	88,774	109,768	▲ 22.8
	前年同月比	▲ 58.9	—	▲ 93.1	22.7	—	▲ 94.2	▲ 96.1	▲ 49.9	—	▲ 92.0	▲ 65.3	▲ 89.0	582.6	—	—	▲ 88.4	911.1	▲ 64.7	▲ 78.2	8.6	▲ 22.8	—
総計		135,108	16,343	77,941	133,271	72,018	137,642	98,388	120,331	9,823	74,774	884,418	86,335	145,908	74,513	24,045	27,940	251,128	16,827	203,717	878,868	1,763,286	▲ 8.8
前年同月比		▲ 45.1	▲ 9.3	▲ 10.2	▲ 15.0	2.4	▲ 51.0	1.1	▲ 18.2	97.5	▲ 42.7	▲ 29.1	1.2	60.4	41.8	▲ 56.1	▲ 26.4	120.9	▲ 7.9	4.8	27.9	▲ 8.8	—

2. 施工高及び未消化工事高（平成 26年 2月分）

	合計	建築	土木	前年同月比
施工高（月間）	952,300	624,331	327,969	▲ 12.2
未消化工事高（月末）	12,939,037	9,138,345	3,800,692	15.3
手持工事月数	12.9	13.7	11.5	—

3. 大規模工事（受注高10億円以上の国内工事）（平成 26年 3月分）

	合計		建築		土木	
	件数	受注高	件数	受注高	件数	受注高
合計	359	983,857	196	546,726	163	437,131
民間等	184	523,891	147	434,846	37	89,045
公共機関	175	459,966	49	111,879	126	348,086

大規模工事 比率 61.2%

前年同月比 7.0%

4. ブロック別受注高（平成 26年 2月分）

	北海道	東北	関東	北陸	中部	近畿	中国	四国	九州・沖縄
受注高	18,412	134,215	406,075	29,466	64,937	119,430	34,109	12,237	80,795
前年同月比	0.2	60.9	2.0	16.6	▲ 39.2	▲ 17.7	▲ 48.9	▲ 10.8	48.5

5. 施工都道府県別受注高（平成26年2月分）

都道府県名	受注額	都道府県名	受注額	都道府県名	受注額	都道府県名	受注額	都道府県名	受注額
北海道	18,412	栃木	3,375	石川	2,007	滋賀	4,675	岡山	2,757
青森	▲ 743	群馬	2,635	福井	2,100	京都	10,157	広島	11,331
岩手	56,282	埼玉	33,141	山梨	7,746	大阪	80,864	山口	14,790
宮城	29,407	千葉	23,097	長野	9,459	兵庫	14,547	徳島	5,624
秋田	438	東京	227,944	岐阜	6,406	奈良	6,232	香川	1,466
山形	8,794	神奈川	63,784	静岡	24,348	和歌山	2,955	愛媛	3,881
福島	40,037	新潟	16,037	愛知	26,659	鳥取	1,183	高知	1,267
茨城	34,893	富山	9,323	三重	7,525	島根	4,047	福岡	42,710
								計	899,676

注：「2. 施工高及び未消化工事高、手持工事月数」、「4. ブロック別受注高」及び「5. 都道府県別受注高」の数値については、前月分の値である。

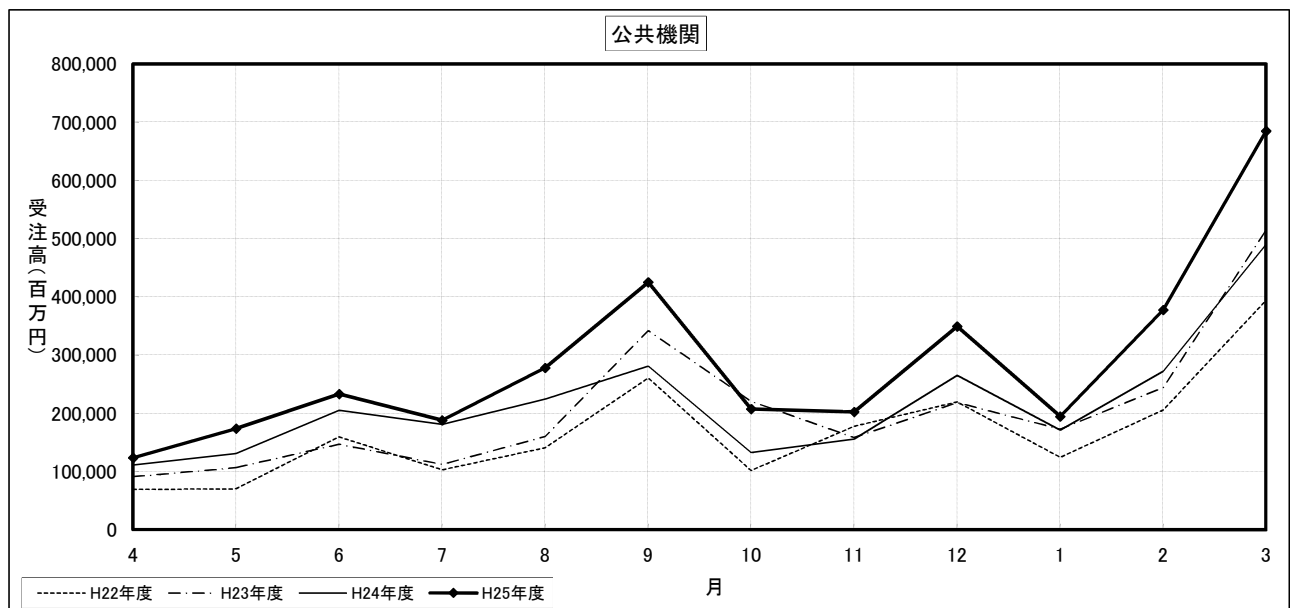
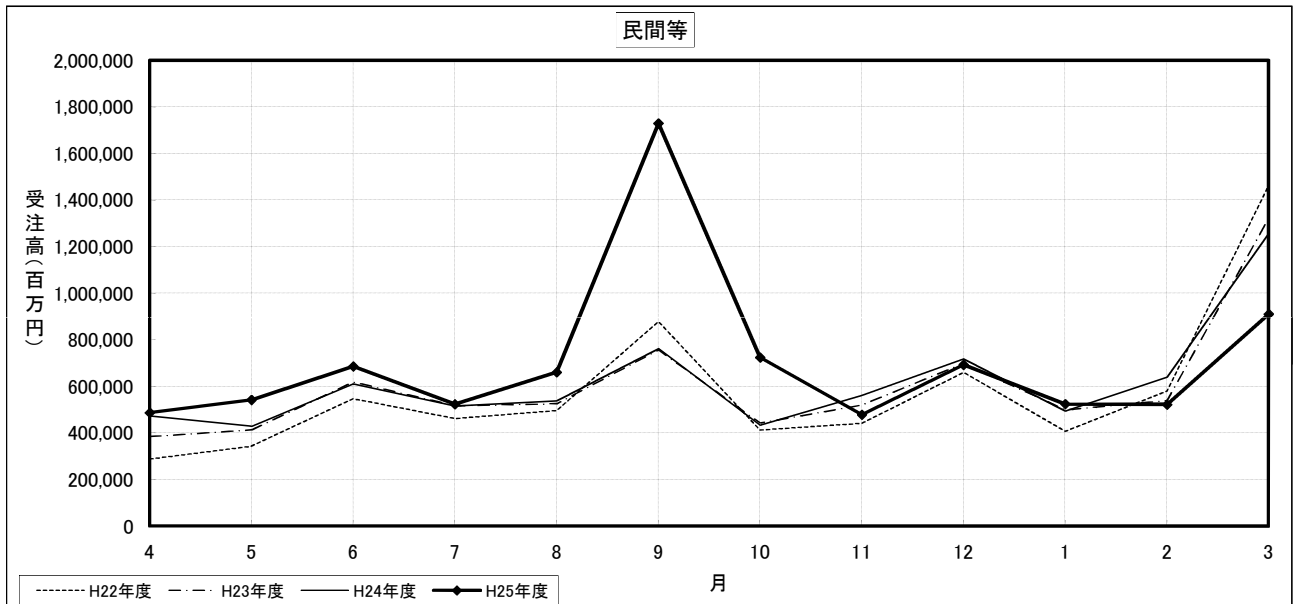
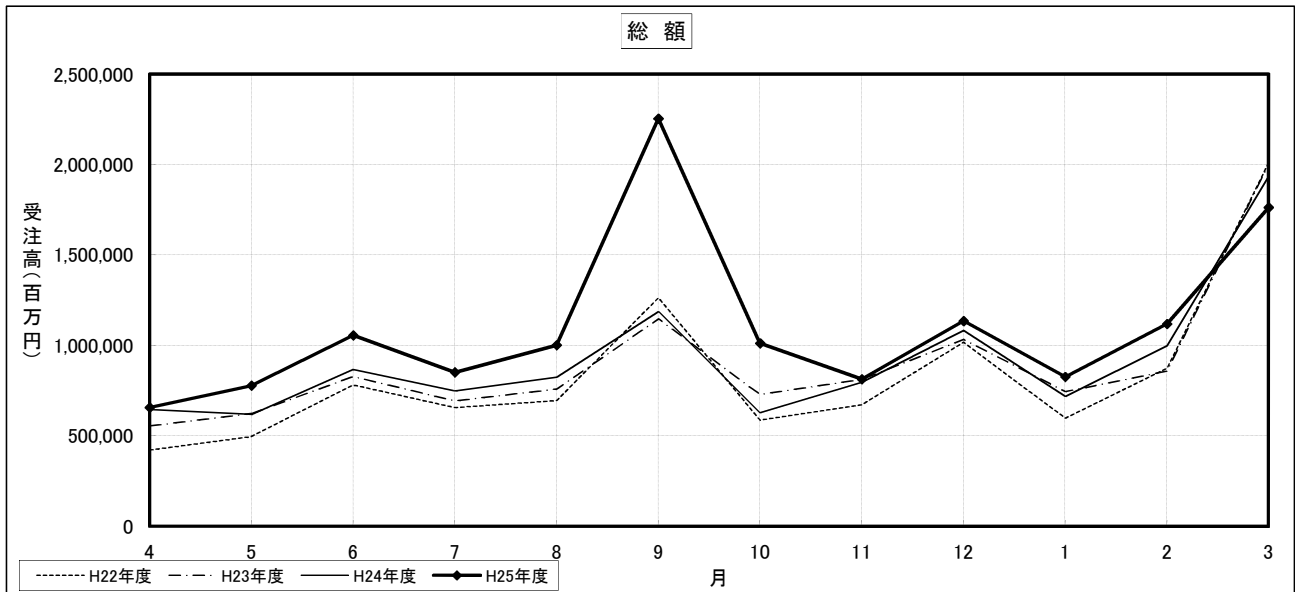
建設工事受注動態統計調査（大手50社調査） 寄与度表

寄与度（平成26年3月分）

工事種類別		建										土				木				合計		
		事務所 庁舎	宿泊 施設	店舗	工場 発電所	倉庫 流通 施設	住宅	教育 研究 文化施設	医療 福祉施設	娯楽 施設	その他	計	治山 治水	鉄道	上水道 下水道	土地造成	港湾 空港	道路	電線路		その他	計
民間 製造 業	製造業	-1.39			-0.76	-0.19		-0.71	0.22			-3.05								0.87	0.78	-2.26
	農林漁業																					
	鉱業、採石業、砂利採取業、建設業	-0.37			-0.12		-0.16					-0.75								-0.35	-0.40	-1.15
	電気・ガス・熱供給・水道業				0.43							0.42								0.74	0.80	1.22
	運輸業、郵便業		0.28	-0.68		-0.42	0.31					0.53		0.97				0.37		-0.17	1.13	1.19
	情報通信業							-0.14				-0.16										-0.19
	卸売業、小売業	-0.12		-0.42	-0.40	-0.55						-1.55										-1.58
	金融業、保険業	-1.82		0.10								-1.84										-1.83
	不動産業	-1.74	0.12	-0.96		1.13	-4.70					-6.13								0.15		-6.07
	サービス業	-1.05	-0.33	1.47	-0.15		-2.06	-0.52	-1.79	0.13	-2.09	-6.45				-0.64					-0.54	-6.99
その他			0.40			-0.14																
小計	-5.08			-0.39		-6.78	-0.68	-1.98	0.15	-1.71	-16.47				-0.73		0.44		0.28	0.96	-15.52	
計	-6.47			-1.15	-0.16	-6.83	-1.39	-1.76	0.18	-1.77	-19.52		0.98		-0.79		0.44		1.15	1.74	-17.78	
公共 機関	国	0.94					0.45	0.64			1.85						3.53		-1.27	2.10	3.95	
	独立行政法人						-0.40	0.28	0.48		-0.24	0.27		-0.26	0.30						0.28	
	政府関連企業等							0.20	-0.55								2.27			2.18	2.11	
	小計	1.04						1.12	-0.17		-0.24	2.04	-0.10	-0.26	0.25		5.85		-1.25	4.30	6.34	
	都道府県					0.28			0.26			0.54	2.02		0.22	-0.12	0.47				2.72	3.26
	市区町村				-0.28			0.41	-0.35		-0.23	-0.46	-0.19		-0.48	-0.12				0.55	-0.13	-0.59
	地方公営企業								0.49			0.46		0.25			-0.18		0.18	0.37	0.83	
	その他								0.24			0.19			0.12							0.23
小計				-0.28	0.28		0.38	0.64		-0.28	0.73	1.83	0.25	-0.24	0.11		0.23		0.80	3.00	3.73	
計	1.05			-0.19	0.28		1.50	0.47		-0.52	2.77	1.73		-0.28	0.36	-0.15	6.08		-0.45	7.30	10.07	
駐留軍・外国公館																						
小口工事																					0.49	0.51
国内		-5.41			-1.34	0.12	-6.75	0.11	-1.29	0.25	-2.28	-16.72	1.79	0.96	-0.33	-0.42	-0.18	6.51		0.71	9.55	-7.16
海外		-0.33		-0.36	0.12		-0.67				-0.60	-2.04	-1.73	1.88	1.46	-1.17	-0.34	0.59		-0.23	0.37	-1.68
総計		-5.74		-0.46	-1.22		-7.42		-1.38	0.25	-2.88	-18.76		2.84	1.14	-1.59	-0.52	7.11		0.48	9.92	-8.84

注) 1. 寄与度が0.1に満たない項目は、便宜上空欄としている。

建設工事受注動態統計調査（大手50社調査）の推移



建設工事受注動態統計調査(大手50社調査)季節変動調整済 時系列表

[X-12-ARIMAによる季節調整値]※季節調整に伴い、算出した過去の値を昭和60年分から掲載いたしました。(平成26年1月31日)

(単位:百万円)

年	月	民間等											公共機関											海外
		総計	製造業	非製造業								計	国の機関			地方の機関								
				小計	農林漁業	運輸・通信業	電気・ガス業	卸売・小売業・飲食店	金融・保険業	不動産業	サービス業		その他	小計	国	公団・事業団	政府関連企業	小計	都道府県	市区町村	地方公営企業	その他		
昭和60年	4月	887,306	533,498	-	-	-	-	-	-	-	-	-	-	261,254	131,858	26,402	-	-	139,042	61,462	56,876	10,375	12,952	76,752
	5月	1,017,249	669,003	-	-	-	-	-	-	-	-	-	-	258,803	134,564	67,610	-	-	133,176	51,977	57,697	13,356	11,477	67,789
	6月	946,211	542,753	-	-	-	-	-	-	-	-	-	-	270,757	126,812	44,372	-	-	147,636	42,347	68,459	19,743	15,157	81,227
	7月	953,603	510,515	-	-	-	-	-	-	-	-	-	-	272,149	140,802	42,458	-	-	134,640	38,145	63,408	19,115	12,739	79,010
	8月	948,549	590,166	-	-	-	-	-	-	-	-	-	-	257,311	114,868	46,555	-	-	144,582	42,285	68,052	16,963	11,424	53,936
	9月	1,013,927	676,856	-	-	-	-	-	-	-	-	-	-	270,561	114,804	44,439	-	-	140,359	45,894	65,019	11,757	14,765	48,451
	10月	1,239,471	670,042	-	-	-	-	-	-	-	-	-	-	272,378	144,582	56,165	-	-	128,881	47,845	60,761	14,455	8,511	232,864
	11月	1,026,684	630,059	-	-	-	-	-	-	-	-	-	-	278,363	128,492	44,619	-	-	157,514	42,830	74,845	19,555	8,712	64,078
	12月	888,495	594,949	-	-	-	-	-	-	-	-	-	-	293,955	140,842	38,027	-	-	154,066	41,040	65,816	41,924	9,723	23,693
61年	1月	1,026,557	545,635	-	-	-	-	-	-	-	-	-	-	265,979	136,896	54,454	-	-	117,604	55,043	49,017	24,526	10,381	156,181
	2月	1,047,111	647,350	-	-	-	-	-	-	-	-	-	-	314,519	145,677	35,716	-	-	165,841	55,884	61,024	30,315	12,655	60,512
	3月	1,110,674	734,685	-	-	-	-	-	-	-	-	-	-	330,270	148,265	59,203	-	-	182,719	51,490	105,210	23,542	14,662	35,187
	4月	886,987	578,102	-	-	-	-	-	-	-	-	-	-	215,893	125,008	45,204	-	-	99,244	47,221	56,871	9,307	5,044	56,394
	5月	1,030,287	636,939	-	-	-	-	-	-	-	-	-	-	326,116	134,978	57,587	-	-	188,248	73,312	75,025	24,296	14,390	46,724
	6月	1,049,407	648,540	-	-	-	-	-	-	-	-	-	-	282,558	130,546	59,264	-	-	155,190	52,584	74,904	14,380	14,079	55,992
	7月	1,048,059	647,180	-	-	-	-	-	-	-	-	-	-	294,922	135,148	57,833	-	-	163,293	46,319	75,211	22,431	16,771	7,519
	8月	1,131,062	679,365	-	-	-	-	-	-	-	-	-	-	337,333	134,242	52,044	-	-	201,470	64,602	81,482	47,845	12,913	40,680
	9月	1,059,246	646,917	-	-	-	-	-	-	-	-	-	-	336,894	145,359	61,870	-	-	171,765	59,419	78,760	23,498	10,721	49,016
	10月	1,032,893	611,640	-	-	-	-	-	-	-	-	-	-	299,646	115,788	44,848	-	-	189,932	66,346	75,057	33,779	13,719	65,104
	11月	1,042,152	663,228	-	-	-	-	-	-	-	-	-	-	252,632	112,658	36,593	-	-	147,631	52,914	47,551	20,955	14,863	68,529
	12月	1,143,336	742,021	-	-	-	-	-	-	-	-	-	-	383,631	217,585	74,229	-	-	170,613	57,878	82,336	23,886	11,388	42,740
62年	1月	1,137,327	753,597	-	-	-	-	-	-	-	-	-	-	293,540	113,203	56,149	-	-	172,771	74,775	78,337	15,357	12,591	54,965
	2月	1,088,627	765,948	-	-	-	-	-	-	-	-	-	-	257,062	129,260	54,268	-	-	125,628	31,690	69,845	16,609	12,348	42,885
	3月	1,093,151	748,162	-	-	-	-	-	-	-	-	-	-	277,152	130,304	41,577	-	-	137,700	53,466	68,008	15,112	10,851	54,341
	4月	1,041,294	724,739	-	-	-	-	-	-	-	-	-	-	257,149	120,381	45,899	-	-	147,463	62,047	69,538	14,788	8,859	22,030
	5月	1,132,613	761,723	-	-	-	-	-	-	-	-	-	-	290,380	131,734	60,550	-	-	159,596	45,341	76,622	20,412	12,374	52,283
	6月	1,189,906	756,723	-	-	-	-	-	-	-	-	-	-	337,697	160,978	53,778	-	-	182,159	78,504	70,989	29,686	10,923	41,217
	7月	1,218,504	752,225	-	-	-	-	-	-	-	-	-	-	321,825	133,269	60,719	-	-	191,461	76,016	80,029	21,154	12,638	44,102
	8月	1,182,469	769,691	-	-	-	-	-	-	-	-	-	-	309,051	148,781	60,260	-	-	166,509	47,074	78,224	20,221	13,843	43,855
	9月	1,290,831	810,504	-	-	-	-	-	-	-	-	-	-	388,599	163,223	76,360	-	-	205,806	66,925	84,368	30,491	26,514	81,435
	10月	1,284,852	839,784	-	-	-	-	-	-	-	-	-	-	307,665	127,704	54,250	-	-	179,268	55,890	87,908	19,979	17,743	73,089
	11月	1,353,495	905,815	-	-	-	-	-	-	-	-	-	-	336,673	136,818	59,039	-	-	204,264	69,513	88,264	22,064	16,096	35,689
	12月	1,226,733	842,226	-	-	-	-	-	-	-	-	-	-	345,327	142,610	59,300	-	-	202,074	73,056	88,400	19,886	24,238	36,570
63年	1月	1,284,982	891,704	-	-	-	-	-	-	-	-	-	-	337,098	163,229	56,082	-	-	167,143	60,878	87,494	24,744	18,236	20,298
	2月	1,326,065	885,956	-	-	-	-	-	-	-	-	-	-	384,739	153,476	70,567	-	-	229,182	67,568	108,260	26,215	18,131	42,064
	3月	1,239,714	856,841	-	-	-	-	-	-	-	-	-	-	339,760	139,767	58,432	-	-	213,326	82,699	81,323	28,430	15,370	2,023
	4月	1,426,765	990,320	-	-	-	-	-	-	-	-	-	-	358,279	166,107	79,613	-	-	204,510	62,024	83,072	29,988	29,970	36,047
	5月	1,364,767	945,472	-	-	-	-	-	-	-	-	-	-	335,176	144,457	62,615	-	-	191,291	61,397	84,448	20,682	19,499	47,671
	6月	1,433,939	990,383	-	-	-	-	-	-	-	-	-	-	354,135	125,651	66,349	-	-	221,348	96,688	92,816	26,837	16,488	33,022
	7月	1,655,073	1,110,745	-	-	-	-	-	-	-	-	-	-	378,989	182,132	72,745	-	-	202,162	79,568	86,362	20,833	16,711	56,289
	8月	1,401,473	969,360	-	-	-	-	-	-	-	-	-	-	321,505	172,885	73,049	-	-	161,576	40,277	69,676	18,078	20,939	51,577
	9月	1,257,060	897,015	-	-	-	-	-	-	-	-	-	-	297,291	102,648	50,257	-	-	188,330	54,618	84,474	21,765	23,117	39,746
	10月	1,638,384	1,135,709	-	-	-	-	-	-	-	-	-	-	380,132	178,161	79,984	-	-	203,866	63,128	91,926	22,498	26,156	50,583
	11月	1,490,398	1,021,011	-	-	-	-	-	-	-	-	-	-	345,342	169,449	80,803	-	-	187,952	60,937	73,878	24,846	19,600	44,889
	12月	2,133,657	1,796,942	-	-	-	-	-	-	-	-	-	-	294,156	137,484	77,195	-	-	157,473	70,880	64,914	14,475	14,428	48,409
平成元年	1月	1,685,870	1,164,081	-	-	-	-	-	-	-	-	-	-	369,857	167,967	53,863	-	-	195,721	53,266	98,381	73,605	13,793	74,266
	2月	1,391,913	1,008,460	-	-	-	-	-	-	-	-	-	-	306,170	119,274	49,107	-	-	185,262	72,422	64,972	16,808	13,200	54,037
	3月	1,336,394	942,947	-	-	-	-	-	-	-	-	-	-	309,625	135,929	59,840	-	-	170,801	61,782	78,003	16,531	18,610	50,003
	4月	1,757,884	1,239,736	-	-	-	-	-	-	-	-	-	-	386,200	144,200	55,957	-	-	254,301	83,259	108,272	36,740	21,770	75,483
	5月	1,736,490	1,190,355	-	-	-	-	-	-	-	-	-	-	448,831	170,243	53,195	-	-	270,087	94,721	119,384	26,970	17,270	52,557
	6月	1,662,633	1,170,543	-	-	-	-	-	-	-	-	-	-	374,734	177,715	70,171	-	-	203,596	70,301	96,308	18,650	23,402	66,544
	7月	1,784,220	1,291,																					

	2	1,495,227	909,200	-	-	-	-	-	-	-	-	-	-	-	449,467	196,794	101,136	-	-	257,083	68,708	117,156	26,431	63,126	82,052
	3	1,596,014	980,297	-	-	-	-	-	-	-	-	-	-	-	470,765	215,725	110,525	-	-	262,991	78,797	123,389	23,043	36,129	152,187
	4	1,565,150	923,310	-	-	-	-	-	-	-	-	-	-	-	445,421	215,966	101,393	-	-	274,354	87,920	118,313	19,278	37,681	88,652
	5	1,763,529	1,161,438	-	-	-	-	-	-	-	-	-	-	-	450,931	233,507	83,813	-	-	246,246	56,590	131,830	23,330	17,405	108,652
	6	1,505,454	891,138	-	-	-	-	-	-	-	-	-	-	-	508,563	265,902	159,513	-	-	259,105	96,193	119,619	30,002	15,969	54,149
	7	1,685,035	1,015,151	-	-	-	-	-	-	-	-	-	-	-	482,090	208,548	122,618	-	-	300,738	91,434	124,561	29,302	40,025	130,258
	8	1,619,659	953,965	-	-	-	-	-	-	-	-	-	-	-	499,713	222,673	106,992	-	-	279,828	98,483	124,806	22,580	30,711	104,589
	9	1,615,467	1,036,916	-	-	-	-	-	-	-	-	-	-	-	442,430	171,485	57,026	-	-	260,411	80,474	119,144	23,769	37,632	106,261
	10	1,574,766	1,000,376	-	-	-	-	-	-	-	-	-	-	-	460,524	185,469	107,612	-	-	269,118	93,991	119,767	30,194	28,550	73,003
	11	1,662,865	1,035,135	-	-	-	-	-	-	-	-	-	-	-	484,902	202,753	86,589	-	-	278,382	81,825	116,811	25,049	55,735	79,695
	12	1,456,663	925,314	-	-	-	-	-	-	-	-	-	-	-	460,832	232,619	108,961	-	-	238,957	81,936	101,615	19,584	50,534	60,326
10年	1月	1,409,648	978,432	-	-	-	-	-	-	-	-	-	-	-	362,064	186,328	93,698	-	-	168,691	43,937	60,255	22,284	37,714	61,030
	2	1,463,785	910,912	-	-	-	-	-	-	-	-	-	-	-	410,219	167,455	93,586	-	-	247,829	111,721	90,792	22,294	21,703	89,145
	3	1,394,285	878,885	-	-	-	-	-	-	-	-	-	-	-	401,625	172,584	93,638	-	-	230,088	92,366	85,239	24,099	31,203	85,909
	4	1,414,584	876,723	-	-	-	-	-	-	-	-	-	-	-	288,527	130,178	69,924	-	-	198,352	70,450	90,933	18,996	22,613	93,129
	5	1,335,253	882,005	-	-	-	-	-	-	-	-	-	-	-	409,433	157,824	76,397	-	-	237,947	72,500	92,537	25,059	33,185	40,799
	6	1,468,450	918,885	-	-	-	-	-	-	-	-	-	-	-	438,379	166,512	84,184	-	-	267,195	69,597	129,760	27,913	39,443	65,581
	7	1,451,024	886,423	-	-	-	-	-	-	-	-	-	-	-	456,914	271,684	110,067	-	-	210,960	69,495	86,646	22,155	29,969	71,829
	8	1,374,462	835,371	-	-	-	-	-	-	-	-	-	-	-	433,739	201,001	93,935	-	-	237,288	76,502	106,748	19,276	20,427	49,842
	9	1,454,426	841,387	-	-	-	-	-	-	-	-	-	-	-	527,537	284,675	156,301	-	-	229,500	72,789	112,902	20,206	20,730	41,786
	10	1,387,281	803,141	-	-	-	-	-	-	-	-	-	-	-	476,932	219,003	111,723	-	-	257,316	74,492	104,035	41,590	36,829	57,981
	11	1,286,482	805,372	-	-	-	-	-	-	-	-	-	-	-	422,586	229,002	112,795	-	-	202,933	63,506	91,431	23,920	21,689	17,006
	12	1,440,954	816,246	-	-	-	-	-	-	-	-	-	-	-	433,422	176,630	88,126	-	-	260,507	69,580	96,599	30,600	67,303	155,245
11年	1月	1,219,933	764,234	-	-	-	-	-	-	-	-	-	-	-	424,587	187,770	71,099	-	-	226,316	65,286	120,568	20,936	8,820	52,351
	2	1,403,744	806,483	-	-	-	-	-	-	-	-	-	-	-	502,772	225,759	109,545	-	-	279,667	66,059	133,193	58,024	30,282	42,722
	3	1,435,304	890,892	-	-	-	-	-	-	-	-	-	-	-	505,077	235,933	107,240	-	-	265,934	65,224	139,175	35,434	29,346	▲ 81,243
	4	1,263,927	685,278	-	-	-	-	-	-	-	-	-	-	-	478,361	319,469	113,322	-	-	249,685	68,663	101,221	36,591	27,717	51,052
	5月	1,241,834	754,973	-	-	-	-	-	-	-	-	-	-	-	448,999	185,081	89,269	-	-	250,426	72,655	97,001	36,485	19,640	48,201
	6	1,218,405	772,584	-	-	-	-	-	-	-	-	-	-	-	371,272	190,308	115,970	-	-	193,494	59,312	83,828	20,383	37,661	41,850
	7	1,181,007	731,389	-	-	-	-	-	-	-	-	-	-	-	389,718	197,778	84,520	-	-	208,839	57,434	94,016	28,899	22,674	30,944
	8	1,276,916	783,501	-	-	-	-	-	-	-	-	-	-	-	404,316	196,183	103,825	-	-	211,288	71,434	86,573	22,387	22,342	38,189
	9	1,378,071	848,247	-	-	-	-	-	-	-	-	-	-	-	451,131	218,402	113,161	-	-	227,228	64,348	111,674	32,510	14,420	25,380
	10	1,180,713	789,667	-	-	-	-	-	-	-	-	-	-	-	316,213	147,707	84,836	-	-	172,087	60,031	64,521	16,575	25,717	45,112
	11	1,316,993	828,869	-	-	-	-	-	-	-	-	-	-	-	374,414	211,467	109,739	-	-	169,529	57,463	76,320	20,823	17,477	66,094
	12	1,269,525	888,809	-	-	-	-	-	-	-	-	-	-	-	295,369	158,049	63,430	-	-	148,075	56,114	73,123	14,506	15,846	41,009
12年	1月	1,494,487	1,061,485	154,371	909,033	1,962	89,319	56,413	70,929	37,249	330,871	187,623	119,599	411,804	208,514	91,344	90,772	12,519	190,193	69,940	74,294	21,187	11,921	41,616	
	2	1,434,004	874,508	132,277	735,140	3,148	86,780	44,140	69,852	16,823	229,199	194,516	90,976	434,074	227,836	86,568	90,278	47,132	202,547	65,095	77,273	7,908	74,886	66,484	
	3	1,502,258	1,020,066	141,836	826,545	3,307	98,751	45,784	66,647	16,165	275,404	200,561	125,109	408,926	193,344	94,891	77,530	16,694	217,610	65,585	88,463	40,130	22,940	21,220	
	4	1,279,848	827,719	129,432	721,366	1,617	96,734	28,880	50,482	25,215	209,802	178,367	84,645	299,664	180,544	73,246	83,496	15,881	172,636	54,758	83,238	10,648	23,950	45,080	
	5	1,407,660	841,558	180,438	644,664	1,844	75,341	31,068	48,305	17,248	197,914	199,717	70,416	501,432	172,588	114,854	63,619	16,604	284,834	50,042	145,250	45,179	25,860	54,506	
	6	1,371,537	813,595	139,741	681,790	2,838	57,461	18,928	61,119	24,333	206,358	219,348	75,780	378,048	251,200	83,318	115,022	62,052	160,125	51,217	78,085	14,496	23,239	118,064	
	7	1,106,102	693,111	135,002	556,341	1,023	88,066	20,099	42,612	15,800	171,425	152,477	69,398	345,630	174,223	94,157	52,438	24,698	184,054	56,264	68,707	19,853	38,926	18,570	
	8	1,222,944	784,357	149,423	643,968	1,638	62,357	18,076	58,106	21,588	178,318	211,857	76,742	334,427	159,280	74,434	45,701	38,305	174,836	38,694	69,871	32,353	22,684	43,413	
	9	1,255,402	798,174	134,915	659,197	1,593	64,941	29,719	43,081	20,519	250,151	176,161	66,591	344,919	177,006	80,699	50,670	36,487	165,217	54,205	64,588	27,290	20,973	52,603	
	10	1,224,498	730,992	156,150	569,664	873	68,587	16,501	38,505	18,411	220,720	159,325	49,881	393,526	208,655	70,179	88,801	49,069	185,921	55,022	79,465	18,256	17,162	32,328	
	11	1,296,113	786,804	162,276	621,185	2,657	69,529	18,660	39,696	17,950	202,462	214,842	62,841	390,932	181,674	87,713	70,413	21,579	198,315	83,036	77,853	28,167	16,602	61,713	
	12	1,242,159	758,793	157,453	603,704	1,360	82,242	31,958	33,795	21,561	176,522	196,418	59,932	347,978	200,295	104,700	63,719	23,040	159,992	50,964	72,890	22,806	19,551	62,486	
13年	1月	1,303,298	749,392	151,171	583,543	1,311	51,439	30,432	31,560	15,232	218,997	173,767	52,875	386,413	187,893	115,765	56,323	16,943	188,880	58,661	70,911	24,331	33,788	126,633	
	2	1,227,196	801,117	153,688	630,357	982	83,225	45,005	30,749	15,322	199,456	187,337	66,724	304,957	156,004	74,564	57,743	26,062	148,766	48,118	72,734	18,030	19,654	55,532	
	3	1,256,574	828,773	147,335	613,446	588	76,824	29,153	38,950	20,956	203,791	189,032	67,569	341,962	187,640	78,813	59,332	40,725	143,920	33,783	64,035	20,667	16,466	42,769	
	4	1,106,025	672,527	147,953	561,849	948	76,440	13,659	34,815	27,185	228,705	147,979	57,845	349,334	141,478	77,615	45,449	15,405	246,548	74,470	66,079	22,238	35,024	38,493	
	5	1,138,462	717,894	137,839	600,741	708	72,239	46,508	18,868	30,790	207,643	165,030	60,912	346,706	205,224	79,955	140,322	30,042	145,671	34,164	72,444	15,442	24,738	45,558	
	6	1,191,458	735,939	146,739	595,664	626	68,097	20,836	33,275	23,670	189,278	165,292	59,039	357,041	175,748	89,011	62,785	26,708	194,530	48,447	63,390	74,6			

	9	▲ 11.7	▲ 7.9	-	-	-	-	-	-	-	-	-	-	27.8	23.4	30.2	-	-	44.5	273.8	▲ 17.0	20.8	▲ 84.1	▲ 122.5
	10	23.8	13.5	-	-	-	-	-	-	-	-	-	-	30.6	31.4	38.1	-	-	▲ 7.5	▲ 36.4	▲ 14.2	30.3	160.8	▲ 395.8
	11	1.1	5.9	-	-	-	-	-	-	-	-	-	-	▲ 31.3	13.3	23.7	-	-	▲ 48.1	▲ 85.6	▲ 51.4	62.4	217.6	105.8
	12	▲ 3.0	▲ 1.9	-	-	-	-	-	-	-	-	-	-	▲ 7.6	▲ 17.0	▲ 20.7	-	-	19.3	181.5	60.7	1.7	▲ 76.1	▲ 37.0
24年	1月	▲ 4.7	0.8	-	-	-	-	-	-	-	-	-	-	18.3	58.3	51.4	-	-	▲ 37.6	▲ 54.0	▲ 10.6	▲ 11.1	▲ 45.4	7.8
	2	▲ 11.7	▲ 13.7	-	-	-	-	-	-	-	-	-	-	▲ 10.5	▲ 27.5	▲ 32.9	-	-	39.1	30.4	27.5	▲ 7.5	▲ 18.9	▲ 13.6
	3	10.5	8.1	-	-	-	-	-	-	-	-	-	-	5.9	13.1	21.9	-	-	▲ 4.9	▲ 2.4	11.4	10.4	7.7	▲ 27.2
	4	2.1	8.2	-	-	-	-	-	-	-	-	-	-	6.0	4.2	▲ 5.5	-	-	10.9	3.1	25.0	▲ 49.5	▲ 4.7	20.5
	5	▲ 8.4	▲ 10.2	-	-	-	-	-	-	-	-	-	-	▲ 1.8	▲ 28.7	10.2	-	-	50.4	65.6	14.5	92.7	327.2	▲ 31.6
	6	1.1	4.5	-	-	-	-	-	-	-	-	-	-	3.7	23.8	▲ 47.4	-	-	▲ 21.8	2.1	▲ 2.1	▲ 7.1	▲ 85.6	▲ 35.1
	7	3.3	1.7	-	-	-	-	-	-	-	-	-	-	10.8	28.2	179.4	-	-	▲ 10.8	▲ 52.5	▲ 22.8	▲ 23.4	1966.3	31.1
	8	0.0	▲ 5.3	-	-	-	-	-	-	-	-	-	-	▲ 6.1	▲ 2.8	▲ 31.4	-	-	▲ 2.1	6.1	7.3	37.9	▲ 24.3	51.3
	9	▲ 15.0	▲ 5.2	-	-	-	-	-	-	-	-	-	-	▲ 22.8	▲ 12.7	▲ 19.2	-	-	▲ 20.1	▲ 38.4	▲ 6.7	▲ 4.6	21.6	121.3
	10	0.4	2.9	-	-	-	-	-	-	-	-	-	-	▲ 3.9	▲ 5.5	4.5	-	-	▲ 40.8	▲ 162.0	34.1	▲ 37.2	▲ 39.0	▲ 46.0
	11	18.2	20.1	-	-	-	-	-	-	-	-	-	-	12.0	▲ 29.8	▲ 19.9	-	-	156.2	▲ 393.3	12.7	▲ 23.0	▲ 42.0	▲ 36.4
	12	5.4	▲ 3.9	-	-	-	-	-	-	-	-	-	-	14.9	74.7	12.5	-	-	▲ 23.2	▲ 49.6	▲ 44.9	▲ 25.7	311.5	38.8
25年	1月	▲ 5.1	▲ 4.5	-	-	-	-	-	-	-	-	-	-	▲ 3.4	▲ 20.0	19.8	-	-	31.2	67.0	114.8	83.4	▲ 59.8	▲ 17.0
	2	8.8	6.8	-	-	-	-	-	-	-	-	-	-	5.1	7.1	▲ 10.3	-	-	▲ 1.4	▲ 9.6	▲ 4.3	16.9	▲ 58.8	67.9
	3	▲ 10.0	▲ 14.3	-	-	-	-	-	-	-	-	-	-	▲ 8.7	▲ 4.5	▲ 9.3	-	-	▲ 21.1	29.6	▲ 24.4	▲ 33.8	▲ 73.5	18.8
	4	8.3	14.9	-	-	-	-	-	-	-	-	-	-	16.1	32.9	45.2	-	-	▲ 19.0	▲ 30.5	▲ 29.5	▲ 3.4	216.3	▲ 47.8
	5	10.7	8.8	-	-	-	-	-	-	-	-	-	-	14.2	27.7	6.2	-	-	42.4	▲ 32.7	64.0	38.5	172.1	20.3
	6	▲ 0.1	▲ 6.1	-	-	-	-	-	-	-	-	-	-	▲ 8.0	▲ 17.1	19.8	-	-	▲ 13.3	56.7	11.2	▲ 68.6	▲ 41.1	129.6
	7	▲ 3.6	▲ 7.0	-	-	-	-	-	-	-	-	-	-	0.7	▲ 19.2	▲ 19.7	-	-	28.7	24.6	18.8	212.0	▲ 23.0	24.5
	8	7.6	15.6	-	-	-	-	-	-	-	-	-	-	11.7	28.7	33.1	-	-	5.2	23.9	11.4	▲ 5.7	▲ 65.9	▲ 66.5
	9	31.0	75.0	-	-	-	-	-	-	-	-	-	-	▲ 3.4	▲ 5.4	▲ 26.4	-	-	14.6	3.1	35.4	35.4	69.0	8.7
	10	▲ 15.3	▲ 26.3	-	-	-	-	-	-	-	-	-	-	▲ 0.2	▲ 1.0	0.2	-	-	▲ 31.0	18.9	▲ 50.0	▲ 19.6	▲ 15.1	45.4
	11	▲ 22.1	▲ 35.6	-	-	-	-	-	-	-	-	-	-	▲ 3.5	▲ 5.9	4.9	-	-	12.1	▲ 30.8	12.8	▲ 33.4	▲ 34.3	26.5
	12	4.4	3.4	-	-	-	-	-	-	-	-	-	-	7.0	▲ 3.7	14.0	-	-	30.9	31.2	52.8	55.5	26.1	▲ 47.1
26年	1月	5.3	6.7	-	-	-	-	-	-	-	-	-	-	▲ 13.4	7.8	▲ 12.2	-	-	▲ 36.3	▲ 3.6	▲ 35.0	▲ 45.6	▲ 72.7	107.1
	2	5.4	▲ 18.3	-	-	-	-	-	-	-	-	-	-	28.6	3.1	2.0	-	-	94.0	203.3	▲ 35.1	43.2	368.8	120.9
	3	▲ 26.3	▲ 22.8	-	-	-	-	-	-	-	-	-	-	▲ 6.3	0.1	▲ 5.4	-	-	▲ 22.1	▲ 5.0	1.2	42.9	6.2	▲ 83.6

注) ・民間の発注者分類ごとの数値
・国機関のうち、公団・事業団、政府関連企業 の数値

上記のものにつきましては、2003年4月から発注者分類の変更があったため、
季節調整値を算出しておりません。
よって、季節調整替えもできないため、
値はありません。