

平成26年8月20日
住宅局建築指導課

建築確認件数等及び構造計算適合性判定を要する物件に係る 確認審査日数の状況について（平成26年4～6月分）

1．最近の建築確認件数等の状況について

平成26年4月～6月分（第1四半期）の確認済証の交付件数及び建築確認の申請件数等の状況を国土交通省においてとりまとめましたので公表いたします。

（別添1）最近の建築確認件数等の状況について（平成19年4月～平成26年6月）

2．最近の構造計算適合性判定を要する物件に係る確認審査日数の状況について

平成22年6月1日の建築確認手続き等の運用改善（第1弾）の施行後に確認申請の受付がなされ、平成26年6月中に確認済証が交付された構造計算適合性判定を要する物件に係る確認審査日数の状況を国土交通省においてとりまとめましたので公表いたします。

（別添2）構造計算適合性判定を要する物件に係る確認審査日数の全体集計結果（平成26年6月分）について

（別添3）構造計算適合性判定を要する物件に係る確認審査日数の機関別集計結果（平成26年6月分）について

（別添4）構造計算適合性判定を要する物件に係る平均の確認審査日数について（平成20年3月～平成26年6月）

問合せ先

国土交通省住宅局建築指導課 企画専門官 今村 敬 （内線 39-515）
課長補佐 渡邊 峰樹 （内線 39-519）
代表 03-5253-8111 夜間直通 03-5253-8513
FAX 03-5253-1630

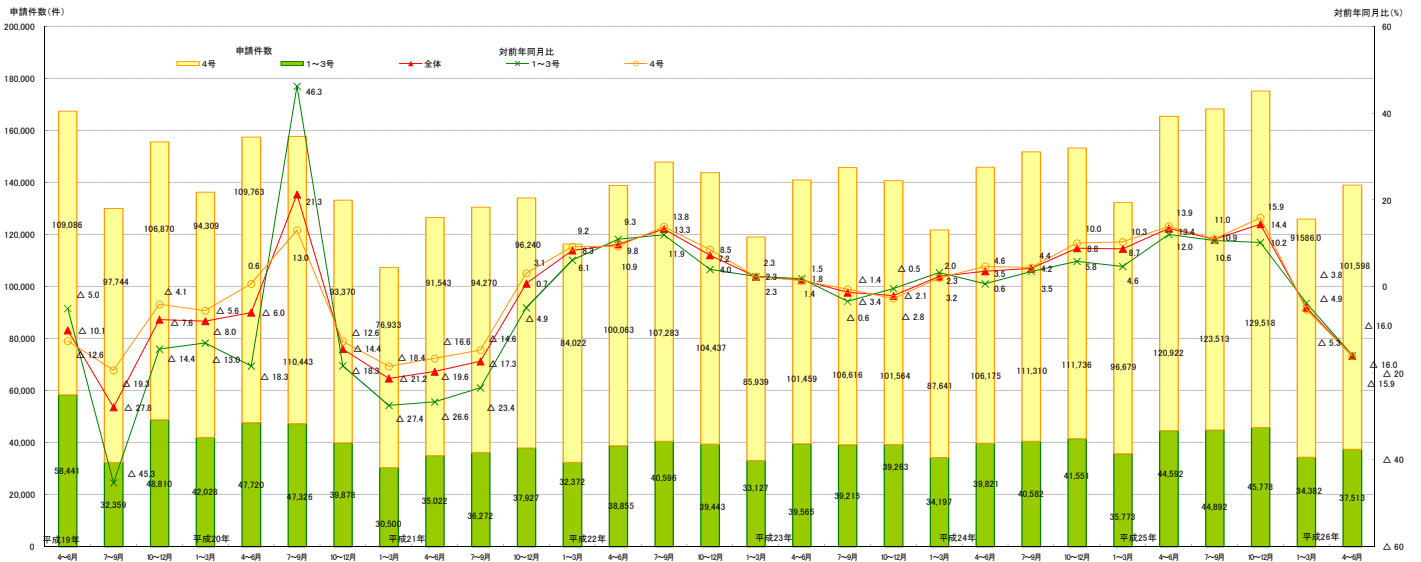
(2) 建築確認申請件数は、1～3号建築物及び4号建築物共に前四半期より増加。対前年同期比は、1～3号建築物及び4号建築物共に減少。
 構造計算適合性判定の申請件数については、前四半期より増加。
 ※ 平成23年3月～6月に関しては、岩手県の一部の地区について東日本大震災の影響により建築確認状況の把握が困難であるため、確認が可能な範囲で集計を行っている。

【建築確認(申請件数)の推移】

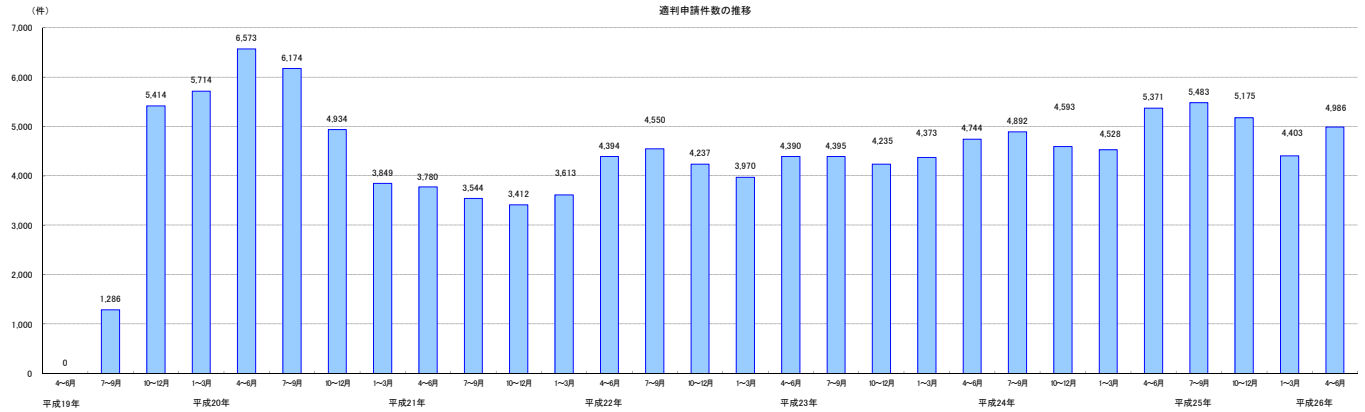
建築確認(申請件数)	平成19年度				平成20年度				平成21年度				平成22年度				平成23年度				平成24年度				平成25年度				平成26年度			
	4～6月	7～9月	10～12月	1～3月	4～6月	7～9月	10～12月	1～3月	4～6月	7～9月	10～12月	1～3月	4～6月	7～9月	10～12月	1～3月	4～6月	7～9月	10～12月	1～3月	4～6月	7～9月	10～12月	1～3月	4～6月	7～9月	10～12月	1～3月				
建築確認(申請件数)	167,527	130,103	155,680	136,337	157,483	157,769	133,248	107,433	126,565	130,542	134,167	116,394	138,918	147,879	143,880	119,066	141,024	145,831	140,827	121,838	145,996	151,892	153,287	132,452	165,514	168,405	175,296	125,968				
(対前年同期比)	△ 10.1	△ 27.6	△ 7.6	△ 8.0	△ 6.0	21.3	△ 14.4	△ 21.2	△ 19.6	△ 17.3	0.7	8.3	9.8	13.3	7.2	2.3	1.5	△ 1.4	△ 2.1	2.3	3.5	4.2	8.8	8.7	13.4	10.9	14.4	△ 4.9				
1～3号建築物	58,441	32,359	48,810	42,028	47,720	47,326	39,878	30,500	35,022	36,272	37,927	32,372	38,855	40,596	39,443	33,127	39,565	39,215	39,263	34,197	39,821	40,582	41,551	35,773	44,592	44,892	45,778	34,382				
(※1)	△ 5.0	△ 45.3	△ 14.4	△ 13.0	△ 18.3	46.3	△ 18.3	△ 27.4	△ 26.6	△ 23.4	△ 4.9	6.1	10.9	11.9	4.0	2.3	1.8	△ 3.4	△ 0.5	3.2	0.8	3.5	5.8	4.6	12.0	10.6	10.2	△ 3.8				
通称申請件数	0	1,286	5,414	5,714	6,573	6,174	4,934	3,780	3,544	3,412	3,613	4,394	4,550	4,237	3,970	4,390	4,395	4,235	4,373	4,744	4,892	4,593	4,528	5,371	5,483	5,175	4,403					
4号建築物	109,086	97,744	106,870	94,309	109,763	110,443	93,370	76,933	91,543	94,270	86,240	84,022	100,063	107,283	104,437	85,939	101,459	106,616	101,564	87,641	106,175	111,310	111,738	96,679	120,922	123,513	129,518	91,586				
(※2)	△ 12.6	△ 19.2	△ 4.1	△ 5.6	△ 18.3	13.0	△ 12.6	△ 18.4	△ 16.6	△ 14.6	3.1	9.2	9.2	9.3	13.8	2.3	1.4	△ 0.6	△ 2.8	2.0	4.6	4.4	10.0	10.3	13.9	11.0	10.2	△ 5.3				
平成23年度																																
4～6月																																
建築確認(申請件数)	136,111																															
(対前年同期比)	△ 16.0																															
1～3号建築物	37,513																															
(※1)	△ 15.9																															
通称申請件数	4,986																															
4号建築物	101,598																															
(※2)	△ 16.0																															

※1 特殊建築物、一定規模以上の建築物(建築基準法第6条第1項第1～3号)
 ※2 1～3号建築物以外の建築物で木造2階建て等の小規模建築物(建築基準法第6条第1項第4号)

建築確認申請数の推移



通称申請件数の推移



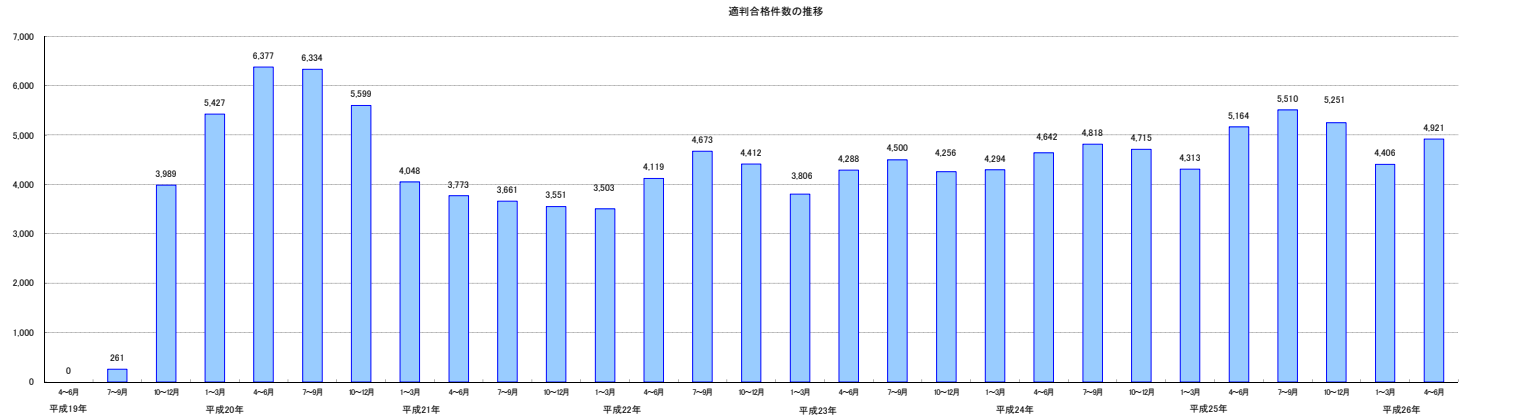
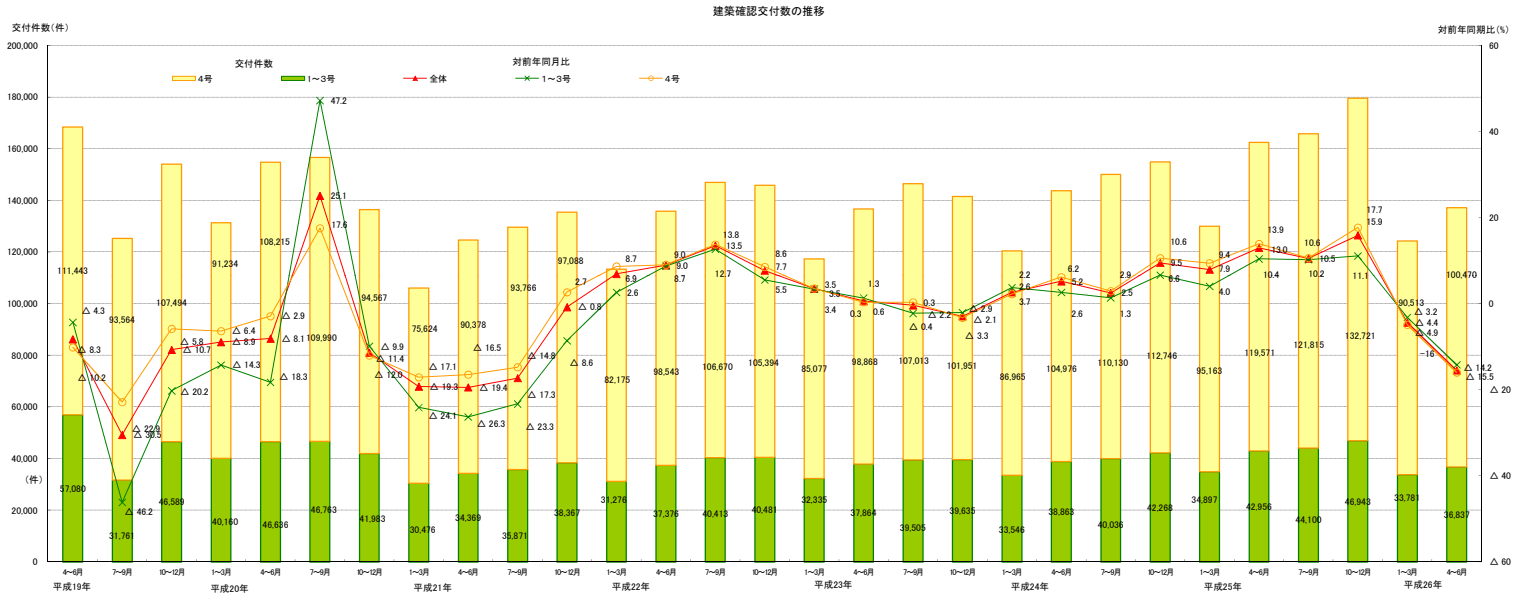
最近の建築確認件数等の状況について
(平成19年4月～平成26年6月)

- (1) 建築確認件数は、前四半期より増加。対前年同期比は、1～3号建築物及び4号建築物共に減少。
構造計算適合性判定の合格件数については、前四半期より増加。
※ 平成23年3月～6月分に関しては、岩手県の一部の地区について東日本大震災の影響により建築確認状況の把握が困難であるため、確認が可能な範囲で集計を行っている。

【建築確認(交付件数)の推移】

	平成19年度				平成20年度				平成21年度				平成22年度				平成23年度				平成24年度				平成25年度				平成26年度			
	4～6月	7～9月	10～12月	1～3月	4～6月	7～9月	10～12月	1～3月	4～6月	7～9月	10～12月	1～3月	4～6月	7～9月	10～12月	1～3月	4～6月	7～9月	10～12月	1～3月	4～6月	7～9月	10～12月	1～3月	4～6月	7～9月	10～12月	1～3月				
建築確認(交付件数)	168,523	125,325	154,063	131,394	154,851	156,753	136,550	106,100	124,747	126,637	135,455	113,451	135,919	147,083	145,875	117,412	136,732	146,518	141,566	120,511	143,838	150,166	155,014	130,060	162,527	165,915	176,884	124,294				
(対前年同期比)	△ 8.3	△ 30.5	△ 10.7	△ 8.9	△ 8.1	25.1	△ 11.4	△ 19.3	△ 19.4	△ 17.3	△ 0.8	6.9	9.0	13.5	7.7	3.5	0.6	△ 0.4	△ 2.9	2.6	5.2	2.5	9.5	7.9	13.0	10.5	15.9	△ 4.4				
1～3号建築物	57,080	31,761	46,589	40,160	46,636	46,763	41,983	30,476	34,369	35,871	38,367	31,276	37,376	40,413	40,481	32,335	37,864	39,505	39,635	33,546	38,863	40,036	42,268	34,897	42,956	44,100	46,943	33,761				
(対1)	△ 4.3	△ 46.2	△ 20.2	△ 14.3	△ 18.3	47.2	△ 9.9	△ 24.1	△ 26.3	△ 23.3	△ 8.6	2.6	8.7	12.7	5.5	3.4	1.3	△ 2.2	△ 2.1	3.7	2.6	1.3	6.6	4.0	10.4	10.2	11.1	△ 3.2				
遡利合格件数	0	261	3,989	5,427	6,377	6,334	5,599	4,048	3,773	3,661	3,551	3,503	4,119	4,673	4,412	3,806	4,288	4,500	4,256	4,294	4,818	4,715	4,313	5,164	5,510	5,291	4,406	4,921				
(対2)	△ 10.2	△ 22.9	△ 5.8	△ 6.4	△ 2.9	17.6	△ 12.0	△ 17.1	△ 16.5	△ 14.8	2.7	8.7	9.0	13.8	8.6	3.5	0.3	0.3	△ 3.3	2.2	6.2	2.9	10.6	9.4	13.9	10.6	17.7	△ 4.9				
平成26年度																																
4～6月																																
建築確認(交付件数)	137,037																															
(対前年同期比)	△ 15.5																															
1～3号建築物	36,837																															
(対1)	△ 14.2																															
遡利合格件数	4,921																															
(対2)	△ 16.0																															

- ※1 特殊建築物、一定規模以上の建築物(建築基準法第6条第1項第1～3号)
※2 1～3号建築物以外の建築物で木造2階建て等の小規模建築物(建築基準法第6条第1項第4号)



●確認件数(計画変更を除く)の推移【平成19年4月～平成26年6月】

		総計(特定行政庁+指定確認検査機関)																												
		特定行政庁															指定確認検査機関													
		合計		対前年 同期比		1~3号 建築物		対前年 同期比		構造適判 合格		4号 建築物		対前年 同期比		合計		対前年 同期比		1~3号 建築物		対前年 同期比		構造適判 合格		4号 建築物		対前年 同期比		
		件	%	件	%	件	%	件	%	件	%	件	%	件	%	件	%	件	%	件	%	件	%	件	%	件	%	件	%	
平成19年	4~6月	168,523	△ 8.3	57,080	△ 4.3	0.0	111,443	△ 10.2	53,794	△ 14.9	16,479	△ 12.2	0.0	37,315	△ 16.1	114,729	△ 4.8	40,601	△ 0.7	0.0	74,128	△ 6.8								
	7~9月	125,325	△ 30.5	31,761	△ 46.2	261.0	93,564	△ 22.9	38,566	△ 35.0	8,218	△ 55.5	105.0	30,348	△ 25.7	86,759	△ 28.3	23,543	△ 41.9	156.0	63,216	△ 21.4								
	10~12月	154,083	△ 10.7	46,589	△ 20.3	3,989	107,494	△ 5.9	47,982	△ 9.6	11,560	△ 30.2	1,474	36,422	△ 0.2	106,101	△ 11.2	35,029	△ 16.3	2,515	71,072	△ 8.5								
平成20年	1~3月	131,394	△ 8.9	40,160	△ 14.2	5,427	91,234	△ 6.4	39,242	△ 9.2	9,964	△ 22.8	1,941	29,278	△ 3.4	92,152	△ 8.8	30,196	△ 11.0	3,486	61,956	△ 7.7								
	4~6月	154,851	△ 8.1	46,636	△ 18.3	6,377	108,215	△ 2.9	46,958	△ 12.7	11,180	△ 32.2	2,252	35,778	△ 4.1	107,893	△ 6.0	35,456	△ 12.7	4,125	72,437	△ 2.3								
	7~9月	156,753	25.1	46,763	47.2	6,334	109,990	17.6	44,890	16.4	10,972	33.5	2,194	33,918	11.8	111,863	28.9	35,791	52.0	4,140	76,072	20.3								
平成21年	10~12月	136,550	△ 11.4	41,983	△ 9.9	5,599	94,567	△ 12.0	39,190	△ 18.3	9,607	△ 16.9	1,804	29,583	△ 18.8	97,360	△ 8.2	32,376	△ 7.6	3,795	64,984	△ 8.6								
	1~3月	106,100	△ 19.3	30,476	△ 24.1	4,048	75,624	△ 17.1	29,089	△ 25.9	6,731	△ 32.4	1,229	22,358	△ 23.6	77,011	△ 16.4	23,745	△ 21.4	2,819	53,266	△ 14.0								
	4~6月	124,747	△ 19.4	34,369	△ 26.3	3,773	90,378	△ 16.5	32,764	△ 30.2	6,792	△ 39.2	1,191	25,972	△ 27.4	91,983	△ 14.7	27,577	△ 22.2	2,582	64,406	△ 11.1								
平成22年	7~9月	129,637	△ 17.3	35,871	△ 23.3	3,661	93,766	△ 14.8	30,776	△ 31.4	6,985	△ 36.3	1,171	23,791	△ 29.9	98,861	△ 11.6	28,886	△ 19.3	2,490	69,975	△ 8.0								
	10~12月	135,455	△ 0.8	38,367	△ 8.6	3,551	97,088	2.7	29,821	△ 23.9	6,851	△ 28.7	923	22,970	△ 22.4	105,634	8.5	31,516	△ 2.7	2,628	74,118	14.1								
	1~3月	113,451	6.9	31,276	2.6	3,503	82,175	8.7	23,753	△ 18.3	5,588	△ 17.0	905	18,165	△ 18.8	89,698	16.5	25,688	8.2	2,598	64,010	20.2								
平成23年	4~6月	135,919	9.0	37,376	8.7	4,119	98,543	9.0	27,363	△ 16.5	6,117	△ 9.9	1,081	21,246	△ 18.2	108,556	18.0	31,259	13.4	3,038	77,297	20.0								
	7~9月	147,083	13.5	40,413	12.7	4,673	106,670	13.8	28,961	△ 5.9	7,066	1.2	1,185	21,895	△ 8.0	118,122	19.5	33,347	15.4	3,488	84,775	21.2								
	10~12月	145,875	7.7	40,481	5.5	4,412	105,394	8.6	27,320	△ 8.4	6,551	△ 4.4	974	20,769	△ 9.6	118,555	12.2	33,930	7.7	3,438	84,625	14.2								
平成24年	1~3月	117,412	3.5	32,335	3.4	3,806	85,077	3.5	20,852	△ 12.2	4,936	△ 11.7	804	15,916	△ 12.4	96,560	7.7	27,399	6.7	3,002	69,161	8.0								
	4~6月	136,732	0.6	37,864	1.3	4,288	98,868	0.3	24,404	△ 10.8	5,484	△ 10.3	941	18,920	△ 10.9	112,328	3.5	32,380	3.6	3,347	79,948	3.4								
	7~9月	146,518	△ 0.4	39,505	△ 2.2	4,500	107,013	0.3	26,970	△ 6.9	6,251	△ 11.5	955	20,719	△ 5.4	119,548	1.2	33,254	△ 0.3	3,545	86,294	1.8								
平成25年	10~12月	141,586	△ 2.9	39,635	△ 2.1	4,256	101,951	△ 3.3	25,276	△ 7.5	6,008	△ 8.3	805	19,268	△ 7.2	116,310	△ 1.9	33,627	△ 0.9	3,451	82,683	△ 2.3								
	1~3月	120,511	2.6	33,546	3.7	4,294	86,965	2.2	20,334	△ 2.5	4,889	△ 1.0	820	15,445	△ 3.0	100,177	3.7	28,657	4.6	3,474	71,520	3.4								
	4~6月	143,838	5.2	38,893	2.7	4,642	104,945	6.1	25,107	2.9	5,502	0.3	979	19,605	3.6	118,731	5.7	33,391	3.1	3,663	85,340	6.7								
平成26年	7~9月	150,166	2.5	40,036	1.3	4,818	110,130	2.9	25,679	△ 4.8	5,777	△ 7.6	916	19,902	△ 3.9	124,489	4.1	34,259	3.0	3,902	90,228	4.6								
	10~12月	155,014	9.5	42,268	6.6	4,715	112,746	10.6	25,507	0.9	5,813	△ 3.2	815	19,694	2.2	129,507	11.3	36,455	8.4	3,900	93,052	12.5								
	1~3月	130,060	7.9	34,897	4.0	4,313	95,163	9.4	19,576	△ 3.7	4,597	△ 6.0	774	14,979	△ 3.0	110,484	10.3	30,300	5.7	3,539	80,184	12.1								
平成26年	4~6月	162,527	13.0	42,956	10.4	5,164	119,571	13.9	25,654	2.2	5,446	△ 1.0	903	20,208	3.1	136,873	15.3	37,510	12.3	4,261	99,363	16.4								
	7~9月	165,915	10.5	44,100	10.2	5,510	121,815	10.6	26,380	2.7	5,832	1.0	962	20,548	3.2	139,535	12.1	38,268	11.7	4,548	101,267	12.2								
	10~12月	179,664	15.9	46,943	11.1	5,251	132,721	17.7	27,572	8.1	5,796	△ 0.3	809	21,776	10.6	152,092	17.4	41,147	12.9	4,442	110,945	19.2								
平成26年	1~3月	124,294	△ 4.4	33,781	△ 3.2	4,406	90,513	△ 4.9	18,044	△ 7.8	4,360	△ 5.2	777	13,684	△ 8.6	106,250	△ 3.8	29,421	△ 19.3	3,629	76,829	△ 4.2								
	4~6月	137,307	△ 15.5	36,837	△ 14.2	4,921	100,470	△ 16.0	20,813	△ 18.9	4,868	△ 10.6	871	15,945	△ 21.1	116,494	△ 14.9	31,969	△ 14.8	4,050	84,525	△ 14.9								

●申請件数(計画変更を除く)の推移【平成19年4月～平成26年6月】

		総計(特定行政庁+指定確認検査機関)																												
		特定行政庁															指定確認検査機関													
		合計		対前年 同期比		1~3号 建築物		対前年 同期比		構造適判 申請		4号 建築物		対前年 同期比		合計		対前年 同期比		1~3号 建築物		対前年 同期比		構造適判 申請		4号 建築物		対前年 同期比		
		件	%	件	%	件	%	件	%	件	%	件	%	件	%	件	%	件	%	件	%	件	%	件	%	件	%	件	%	
平成19年	4~6月	167,527	△ 10.1	58,441	△ 5.0	0	109,086	△ 12.6	53,875	△ 16.2	17,271	△ 11.3	0	36,604	△ 18.3	113,652	△ 6.9	41,170	△ 2.1	0	72,482	△ 9.3								
	7~9月	130,103	△ 27.8	32,359	△ 45.3	1,286	97,744	△ 19.3	39,449	△ 33.1	7,818	△ 57.3	616	31,631	△ 22.3	90,654	△ 25.3	24,541	△ 39.9	670	66,113	△ 17.8								
	10~12月	155,680	△ 7.6	48,810	△ 14.4	5,414	106,870	△ 4.1	48,352	△ 5.0	12,414	△ 20.9	1,970	35,938	2.1	107,328	△ 8.7	36,396	△ 11.9	3,444	70,932	△ 7.0								
平成20年	1~3月	136,337	△ 8.0	42,028	△ 13.0	5,714	94,309	△ 5.6	41,196	△ 8.3	10,759	△ 20.8	2,084	30,437	△ 2.9	95,141	△ 7.9	31,269	△ 9.9	3,630	63,872	△ 6.8								
	4~6月	157,483	△ 6.0	47,720	△ 18.3	6,573	109,763	0.6	48,431	△ 10.1	11,983	△ 30.6	2,403	36,448	△ 0.4	109,052	△ 4.0	35,737	△ 13.2	4,170	73,315	1.1								
	7~9月	157,769	21.3	47,326	46.3	6,174	110,443	13.0	45,106	14.3	10,811	38.3	2,018	34,295	8.4	112,663	24.3	36,515	48.8	4,156	76,148	15.2								
平成21年	10~12月	133,248	△ 14.4	39,878	△ 18.3	4,934	93,370	△ 12.6	37,503	△ 22.4	8,697	△ 29.9	1,534	28,806	△ 19.8	95,745	△ 10.8	31,181	△ 14.3	3,400	64,564	△ 9.0								
	1~3月	107,433	△ 21.2	30,500	△ 27.4	3,849	76,933	△ 18.4	29,966	△ 27.3	6,867	△ 36.2	1,228	23,099	△ 24.1	77,467	△ 18.6	23,633	△ 24.4	2,621	53,834	△ 15.7								
	4~6月	126,565	△ 19.6	35,022	△ 26.6	3,780	91,543	△ 16.6	33,864	△ 30.1	7,199	△ 39.9	1,247	26,665	△ 26.8	92,701	△ 15.0	27,823	△ 22.1	2,533	64,878	△ 11.5								
平成22年	7~9月	130,542	△ 17.3	36,272	△ 23.4	3,544	94,270	△ 14.6	31,107	△ 31.0	6,984	△ 35.4	1,066	24,123	△ 29.7	99,435	△ 11.7	29,288	△ 19.8	2,478	70,147	△ 7.9								
	10~12月	134,167	0.7	37,927</																										

●都道府県別確認件数(計画変更を除く。)【平成26年04月～06月】

都道府県	総計(特定行政庁+指定機関)								特定行政庁						指定確認検査機関						
	合計	対前年 同期比	1～3号 建築物	対前年 同期比	構造適判 合格	4号 建築物	対前年 同期比	合計	対前年 同期比	1～3号 建築物	対前年 同期比	構造適判 合格	4号 建築物	対前年 同期比	合計	対前年 同期比	1～3号 建築物	対前年 同期比	構造適判 合格	4号 建築物	対前年 同期比
	件	%	件	%	件	件	%	件	%	件	%	件	件	%	件	%	件	%	件	件	件
総数	137,307	△ 15.5	36,837	△ 14.2	4,921	100,470	△ 16.0	20,813	△ 18.9	4,868	△ 10.6	871	15,945	△ 21.1	116,494	△ 14.9	31,969	△ 14.8	4,050	84,525	△ 14.9
1 北海道	5,595	△ 12.5	1,455	△ 0.8	160	4,140	△ 16.3	2,361	△ 14.3	600	△ 6.0	71	1,761	△ 19.6	3,234	△ 11.1	855	△ 2.6	89	2,379	△ 13.7
2 青森	1,498	△ 12.6	247	△ 5.4	29	1,251	△ 13.8	392	△ 4.8	112	△ 1.8	17	280	△ 6.1	1,106	△ 17.4	135	△ 10.6	12	971	△ 18.3
3 岩手	2,034	△ 5.6	278	△ 17.3	57	1,756	△ 3.5	1,137	△ 11.3	115	△ 26.8	30	1,022	△ 9.2	897	△ 2.7	163	△ 8.9	27	734	△ 5.8
4 宮城	4,043	△ 12.8	737	△ 20.8	117	3,306	△ 10.8	711	△ 22.0	107	△ 37.8	21	604	△ 18.4	3,332	△ 10.6	630	△ 17.0	96	2,702	△ 8.9
5 秋田	1,457	△ 17.5	184	△ 22.4	22	1,273	△ 16.7	548	△ 23.9	33	△ 42.1	2	515	△ 22.3	909	△ 13.1	151	△ 16.1	20	758	△ 12.5
6 山形	1,287	△ 24.7	214	△ 18.6	36	1,073	△ 25.8	395	△ 29.3	90	△ 11.8	23	305	△ 33.3	892	△ 22.4	124	△ 23.0	13	768	△ 22.3
7 福島	2,929	△ 13.0	579	△ 16.9	92	2,350	△ 12.0	212	△ 33.5	43	△ 31.7	10	169	△ 34.0	2,717	△ 10.8	536	△ 15.5	82	2,181	△ 9.6
8 茨城	3,995	△ 16.8	795	△ 14.0	84	3,200	△ 17.5	198	△ 28.3	55	△ 15.4	16	143	△ 32.2	3,797	△ 16.1	740	△ 13.9	68	3,057	△ 16.6
9 栃木	2,964	△ 19.8	566	△ 17.4	64	2,398	△ 20.4	761	△ 28.5	126	△ 9.4	27	635	△ 31.4	2,203	△ 16.3	440	△ 19.4	37	1,763	△ 15.5
10 群馬	2,733	△ 14.4	508	△ 14.9	72	2,225	△ 14.3	1,063	△ 20.6	171	△ 15.5	32	892	△ 25.1	1,670	△ 9.9	337	△ 24.9	40	1,333	△ 5.1
11 埼玉県	9,371	△ 13.1	2,313	△ 15.5	240	7,058	△ 12.3	474	△ 12.5	61	△ 10.3	20	413	△ 12.9	8,897	△ 13.1	2,252	△ 15.6	220	6,645	△ 12.2
12 千葉県	7,484	△ 5.9	1,555	△ 14.9	179	5,929	△ 3.3	351	△ 37.8	73	△ 39.2	18	278	△ 37.4	7,133	△ 3.5	1,482	△ 13.2	161	5,651	△ 0.6
13 東京都	12,163	△ 13.1	5,386	△ 16.2	790	6,777	△ 10.5	1,059	△ 23.9	325	△ 14.7	45	734	△ 27.4	11,104	△ 11.9	5,061	△ 16.3	745	6,043	△ 7.9
14 神奈川県	9,318	△ 15.1	2,918	△ 15.4	287	6,400	△ 15.0	309	△ 18.7	84	△ 12.0	17	225	△ 26.2	9,009	△ 15.0	2,834	△ 16.0	270	6,175	△ 14.5
15 新潟	2,982	△ 22.7	607	△ 15.7	97	2,375	△ 24.4	650	△ 30.4	135	△ 18.2	13	515	△ 33.0	2,332	△ 20.3	472	△ 15.0	84	1,860	△ 21.6
16 富山	1,614	△ 20.5	259	△ 3.2	55	1,355	△ 23.8	695	△ 22.3	163	△ 7.9	38	532	△ 28.4	919	△ 19.1	96	△ 4.0	17	823	△ 20.6
17 石川県	1,468	△ 18.6	247	△ 24.7	52	1,221	△ 17.3	565	△ 18.6	103	△ 20.8	34	462	△ 18.1	903	△ 18.6	144	△ 27.3	18	759	△ 16.8
18 福井	969	△ 22.5	183	△ 4.7	25	786	△ 25.8	562	△ 21.1	100	△ 2.9	18	462	△ 24.1	407	△ 24.5	83	△ 6.7	7	324	△ 28.0
19 山梨	794	△ 34.8	192	△ 50.7	22	602	△ 39.1	34	△ 50.7	8	△ 55.6	1	26	△ 49.0	760	△ 33.9	184	△ 13.2	21	576	△ 38.5
20 長野	2,706	△ 19.9	502	△ 8.1	60	2,204	△ 22.2	1,307	△ 18.1	157	△ 6.8	24	1,150	△ 20.6	1,399	△ 21.5	345	△ 13.5	36	1,054	△ 23.8
21 岐阜	2,445	△ 19.2	550	△ 8.8	54	1,895	△ 21.8	63	△ 32.3	27	△ 6.9	6	36	△ 43.8	2,382	△ 18.8	523	△ 8.9	48	1,859	△ 21.2
22 静岡県	4,611	△ 17.2	1,260	△ 15.9	145	3,351	△ 17.7	147	△ 25.8	56	△ 23.3	9	91	△ 27.2	4,464	△ 16.9	1,204	△ 15.5	136	3,260	△ 17.4
23 愛知県	9,366	△ 19.3	2,703	△ 17.6	319	6,663	△ 20.0	207	△ 17.5	95	△ 9.5	17	112	△ 23.3	9,159	△ 19.4	2,608	△ 17.9	302	6,551	△ 19.9
24 三重	2,038	△ 15.6	533	△ 11.3	42	1,505	△ 17.1	236	△ 33.9	60	△ 17.8	5	176	△ 38.0	1,802	△ 12.5	473	△ 10.4	37	1,329	△ 13.2
25 滋賀	1,808	△ 22.5	446	△ 14.6	49	1,362	△ 24.8	91	△ 34.5	44	△ 26.7	9	47	△ 40.5	1,717	△ 21.7	402	△ 13.0	40	1,315	△ 24.1
26 京都	2,333	△ 13.9	804	△ 6.9	111	1,529	△ 17.2	116	△ 6.5	35	△ 20.5	6	81	△ 1.3	2,217	△ 14.3	769	△ 6.2	105	1,448	△ 18.0
27 大阪	6,436	△ 15.1	2,612	△ 11.5	381	3,824	△ 17.4	180	△ 33.1	107	△ 34.8	34	73	△ 30.5	6,256	△ 14.4	2,505	△ 10.1	347	3,751	△ 17.1
28 兵庫県	4,814	△ 17.0	1,406	△ 13.0	187	3,408	△ 18.5	240	△ 9.8	92	△ 1.1	16	148	△ 15.4	4,574	△ 17.3	1,314	△ 13.8	171	3,260	△ 18.7
29 奈良	1,341	△ 16.6	297	△ 25.4	30	1,044	△ 13.6	26	△ 50.9	10	△ 72.2	3	16	△ 5.9	1,315	△ 15.4	287	△ 20.7	27	1,028	△ 13.8
30 和歌山	965	△ 15.9	245	△ 10.3	32	720	△ 17.7	252	△ 14.3	59	△ 11.9	8	193	△ 15.0	713	△ 16.5	186	△ 9.7	24	527	△ 18.7
31 鳥取	500	△ 20.5	92	△ 37.4	13	408	△ 15.4	127	△ 13.0	31	△ 32.6	5	96	△ 4.0	373	△ 22.8	61	△ 39.6	8	312	△ 18.3
32 島根	862	△ 14.5	158	△ 14.5	19	704	△ 14.5	503	△ 66.6	98	△ 92.2	11	405	△ 61.4	359	△ 20.4	60	△ 31.0	8	299	△ 17.9
33 岡山	2,177	△ 34.1	570	△ 18.3	58	1,607	△ 38.3	135	△ 3.8	41	△ 7.9	10	94	△ 2.2	2,042	△ 35.7	529	△ 19.8	48	1,513	△ 39.8
34 広島	2,434	△ 4.5	662	△ 20.9	106	1,772	△ 3.4	275	△ 14.3	94	△ 23.0	12	181	△ 9.0	2,159	△ 3.1	568	△ 20.6	94	1,591	△ 5.1
35 山口	1,282	△ 22.1	327	△ 28.1	59	955	△ 19.7	256	△ 18.5	81	△ 3.6	30	175	△ 23.9	1,026	△ 22.9	246	△ 33.7	29	780	△ 18.8
36 徳島	663	△ 15.3	143	△ 5.3	27	520	△ 17.7	289	△ 21.3	59	△ 26.3	12	230	△ 19.9	374	△ 10.1	84	△ 18.3	15	290	△ 15.9
37 香川	1,044	△ 17.5	250	△ 12.6	49	794	△ 18.9	43	△ 31.7	30	△ 14.3	4	13	△ 53.6	1,001	△ 16.7	220	△ 12.4	45	781	△ 17.9
38 愛媛	1,260	△ 21.6	286	△ 9.2	48	974	△ 24.7	189	△ 28.9	54	△ 3.8	12	135	△ 36.9	1,071	△ 20.2	232	△ 11.8	36	839	△ 22.2
39 高知	527	△ 18.5	130	△ 28.6	33	397	△ 14.6	169	△ 16.3	55	△ 28.6	17	114	△ 8.8	358	△ 19.6	75	△ 28.6	16	283	△ 16.8
40 福岡	4,663	△ 8.9	1,257	△ 4.6	222	3,406	△ 10.3	424	△ 13.3	180	△ 4.0	24	244	△ 22.8	4,239	△ 8.4	1,077	△ 5.9	198	3,162	△ 9.2
41 佐賀	786	△ 19.2	207	△ 2.8	27	579	△ 23.8	261	△ 18.7	76	△ 18.8	13	185	△ 28.0	525	△ 19.5	131	△ 12.1	14	394	△ 21.7
42 長崎	964	△ 11.3	267	△ 6.6	43	697	△ 13.0	475	△ 15.3	94	△ 13.8	12	381	△ 15.7	489	△ 7.0	173	△ 2.3	31	316	△ 9.5
43 熊本	1,646	△ 15.0	379	△ 9.5	67	1,267	△ 17.8	286	△ 17.8	116	△ 14.9	14	170	△ 31.2	1,360	△ 14.4	263	△ 17.3	53	1,097	△ 13.6
44 大分	1,081	△ 14.3	291	△ 4.3	45	790	△ 17.5	196	△ 24.0	73	△ 5.8	16	123	△ 34.9	885	△ 11.8	218	△ 7.2	29	667	△ 13.2
45 宮崎	1,127	△ 7.7	232	△ 7.2	30	895	△ 7.8	631	△ 12.1	152	△ 3.8	13	479	△ 14.5	496	△ 1.4	80	△ 13.0	17	416	△ 1.2
46 鹿児島	1,605	△ 13.6	345	△ 18.1	64	1,260	△ 12.3	866	△ 13.7	223	△ 20.9	47	643	△ 10.8	739	△ 13.5	122	△ 12.2	17	617	△ 13.7
47 沖縄	1,125	△ 20.4	660	△ 22.0	121	465	△ 18.0	346	△ 18.2	165	△ 27.0	29	181	△ 8.1	779	△ 21.3	495	△ 20.2	92	284	△ 23.2

●都道府県別申請件数(計画変更を除く。)【平成26年04月～06月】

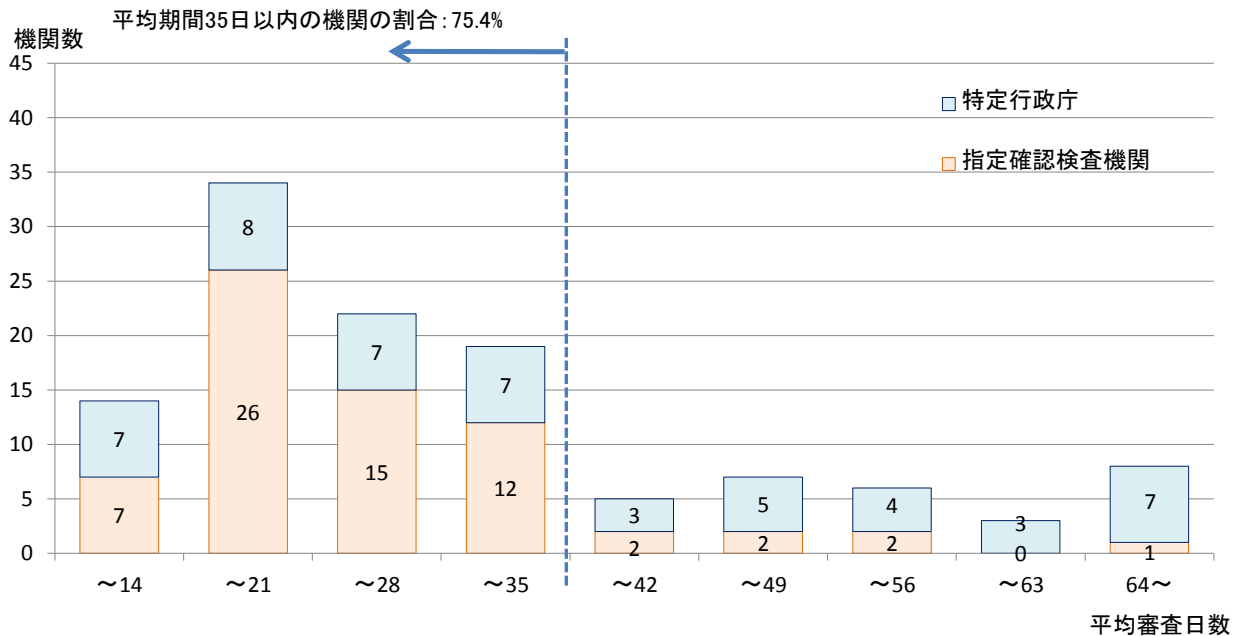
	総計(特定行政庁+指定機関)								特定行政庁						指定確認検査機関						
	合計	対前年 同期比	1～3号 建築物	対前年 同期比	構造適判 申請	4号 建築物	対前年 同期比	合計	対前年 同期比	1～3号 建築物	対前年 同期比	構造適判 申請	4号 建築物	対前年 同期比	合計	対前年 同期比	1～3号 建築物	対前年 同期比	構造適判 申請	4号 建築物	対前年 同期比
総数	139,111	△ 16.0	37,513	△ 15.9	4,986	101,598	△ 16.0	21,358	△ 20.0	4,973	△ 15.1	855	16,385	△ 21.4	117,753	△ 15.2	32,540	△ 16.0	4,131	85,213	△ 14.9
1 北海道	5,639	△ 14.6	1,435	△ 8.0	138	4,204	△ 16.6	2,405	△ 17.3	581	△ 14.4	62	1,824	△ 18.2	3,234	△ 12.4	854	△ 3.1	76	2,380	△ 15.3
2 青森	1,503	△ 14.7	235	△ 16.7	30	1,268	△ 14.4	403	3.1	108	△ 10.0	19	295	8.9	1,100	△ 19.8	127	△ 21.6	11	973	△ 19.6
3 岩手	2,103	△ 6.9	303	△ 20.1	57	1,800	△ 4.3	1,156	△ 15.7	128	△ 32.3	27	1,028	△ 13.1	947	6.6	175	△ 7.9	30	772	10.6
4 宮城	4,233	△ 11.6	753	△ 21.9	118	3,480	△ 9.0	769	△ 21.6	127	△ 31.4	27	642	△ 19.3	3,464	△ 9.1	626	△ 19.6	91	2,838	△ 6.3
5 秋田	1,507	△ 17.2	195	△ 19.4	24	1,312	△ 16.9	576	△ 22.3	42	△ 25.0	2	534	△ 22.0	931	△ 13.7	153	△ 17.7	22	778	△ 12.9
6 山形	1,306	△ 26.5	216	△ 25.8	38	1,090	△ 26.6	417	△ 29.9	99	△ 20.8	25	318	△ 32.3	889	△ 24.8	117	△ 29.5	13	772	△ 24.0
7 福島	2,972	△ 11.7	621	△ 13.3	81	2,351	△ 11.3	220	△ 32.3	51	△ 17.7	14	169	△ 35.7	2,752	△ 9.5	570	△ 12.8	67	2,182	△ 8.6
8 茨城	4,045	△ 16.6	814	△ 16.3	93	3,231	△ 16.6	184	△ 39.5	48	△ 30.4	16	136	△ 42.1	3,861	△ 15.0	766	△ 15.3	77	3,095	△ 15.0
9 栃木	3,051	△ 18.3	597	△ 13.4	66	2,454	△ 19.4	800	△ 21.0	127	8.5	28	673	△ 24.9	2,251	△ 17.3	470	△ 17.8	38	1,781	△ 17.1
10 群馬	2,816	△ 14.6	548	△ 14.5	71	2,268	△ 14.6	1,113	△ 19.5	199	25.9	32	914	△ 25.4	1,703	△ 11.1	349	△ 27.7	39	1,354	△ 5.4
11 埼玉県	9,450	△ 14.2	2,296	△ 19.0	240	7,154	△ 12.6	492	△ 18.3	58	△ 28.4	16	434	△ 16.7	8,958	△ 14.0	2,238	△ 18.7	224	6,720	△ 12.3
12 千葉県	7,487	△ 7.4	1,550	△ 17.5	167	5,937	△ 4.4	351	△ 41.3	72	△ 40.5	16	279	△ 41.5	7,136	△ 4.7	1,478	△ 15.9	151	5,658	△ 1.3
13 東京都	12,473	△ 13.2	5,491	△ 17.4	807	6,982	△ 9.7	1,044	△ 28.1	276	△ 28.7	48	768	△ 28.0	11,429	△ 11.6	5,215	△ 16.7	759	6,214	△ 6.8
14 神奈川県	9,525	△ 16.2	3,009	△ 16.6	301	6,516	△ 16.1	340	△ 24.8	105	△ 10.3	18	235	△ 29.9	9,185	△ 15.9	2,904	△ 16.9	283	6,281	△ 15.4
15 新潟	3,033	△ 22.8	651	△ 14.6	119	2,382	△ 24.8	671	△ 30.5	148	△ 16.9	23	523	△ 33.6	2,362	△ 20.3	503	△ 13.9	96	1,859	△ 21.9
16 富山	1,596	△ 23.7	261	△ 4.4	50	1,335	△ 26.6	676	△ 26.7	150	△ 11.8	30	526	△ 30.1	920	△ 21.4	111	7.8	20	809	△ 24.2
17 石川県	1,490	△ 17.6	250	△ 23.1	52	1,240	△ 16.4	585	△ 17.8	102	△ 20.9	31	483	△ 17.2	905	△ 17.4	148	△ 24.5	21	757	△ 15.9
18 福井	936	△ 25.6	181	△ 10.8	24	755	△ 28.4	544	△ 24.0	99	△ 9.2	16	445	△ 26.7	392	△ 27.7	82	△ 12.8	8	310	△ 30.8
19 山梨	814	△ 32.8	193	△ 21.2	23	621	△ 35.7	51	△ 32.9	8	△ 63.6	2	43	△ 20.4	763	△ 32.8	185	△ 17.0	21	578	△ 36.6
20 長野	2,843	△ 18.0	557	△ 4.8	63	2,286	△ 20.7	1,414	△ 14.7	195	16.1	31	1,219	△ 18.2	1,429	△ 21.0	362	△ 13.2	32	1,067	△ 23.3
21 岐阜	2,424	△ 20.1	540	△ 11.8	63	1,884	△ 22.2	63	△ 41.1	25	△ 24.2	6	38	△ 48.6	2,361	△ 19.4	515	△ 11.1	57	1,846	△ 21.4
22 静岡県	4,609	△ 18.2	1,268	△ 17.4	169	3,341	△ 18.5	142	△ 30.0	53	△ 36.1	17	89	△ 25.8	4,467	△ 17.7	1,215	△ 16.4	152	3,252	△ 18.3
23 愛知県	9,353	△ 20.4	2,711	△ 18.7	324	6,642	△ 21.1	192	△ 24.4	91	△ 22.9	20	101	△ 25.7	9,161	△ 20.3	2,620	△ 18.5	304	6,541	△ 21.0
24 三重	2,063	△ 16.2	530	△ 11.2	45	1,533	△ 17.8	241	△ 32.1	51	△ 21.5	6	190	△ 34.5	1,822	△ 13.5	479	△ 10.0	39	1,343	△ 14.7
25 滋賀	1,842	△ 22.9	445	△ 19.7	48	1,397	△ 23.9	99	△ 34.9	34	△ 55.3	7	65	△ 14.5	1,743	△ 22.1	411	△ 14.0	41	1,332	△ 24.3
26 京都	2,322	△ 13.8	799	△ 7.2	118	1,523	△ 16.9	113	3.7	27	△ 30.8	7	86	22.9	2,209	△ 14.5	772	△ 6.1	111	1,437	△ 18.5
27 大阪府	6,368	△ 15.1	2,595	△ 16.7	388	3,773	△ 17.9	174	△ 16.7	94	△ 14.5	32	80	△ 19.2	6,194	△ 15.1	2,501	△ 10.7	356	3,693	△ 17.9
28 兵庫県	4,878	△ 16.3	1,415	△ 15.5	186	3,463	△ 16.6	236	△ 14.5	83	△ 10.8	22	153	△ 16.4	4,642	△ 16.3	1,332	△ 15.8	164	3,310	△ 16.6
29 奈良	1,327	△ 17.8	289	△ 29.2	34	1,038	△ 13.9	26	△ 39.5	11	△ 56.0	2	15	△ 16.7	1,301	△ 17.2	278	△ 27.4	32	1,023	△ 13.9
30 和歌山	982	△ 17.8	258	△ 11.9	26	724	△ 19.7	256	△ 18.7	60	△ 21.1	5	196	△ 18.0	726	△ 17.5	198	△ 8.8	21	528	△ 20.4
31 鳥取	504	△ 19.9	94	△ 31.4	13	410	△ 16.7	131	△ 9.7	31	△ 16.2	5	100	△ 7.4	373	△ 22.9	63	△ 37.0	8	310	△ 19.3
32 島根	868	14.1	160	13.5	20	708	14.2	509	65.3	101	94.2	11	408	59.4	359	△ 20.8	59	△ 33.7	9	300	△ 17.6
33 岡山	2,216	△ 33.5	608	△ 17.1	58	1,608	△ 38.1	108	△ 18.8	40	△ 14.9	7	68	△ 20.9	2,108	△ 34.1	568	△ 17.2	51	1,540	△ 38.7
34 広島	2,514	△ 3.1	734	△ 13.5	111	1,780	2.0	306	△ 10.8	119	△ 4.8	13	187	△ 14.2	2,208	△ 1.9	615	△ 15.1	98	1,593	4.3
35 山口	1,300	△ 23.1	333	△ 29.3	55	967	△ 20.7	263	△ 22.9	78	△ 22.0	28	185	△ 23.2	1,037	△ 23.1	255	△ 31.3	27	782	△ 20.0
36 徳島	672	△ 14.7	148	△ 6.3	26	524	△ 16.8	300	△ 14.8	65	△ 14.5	11	235	△ 14.9	372	△ 14.7	83	1.2	15	289	△ 18.4
37 香川県	1,047	△ 17.7	245	△ 13.7	45	802	△ 18.8	44	△ 31.3	30	△ 14.3	5	14	△ 51.7	1,003	△ 17.0	215	△ 13.7	40	788	△ 17.8
38 愛媛	1,282	△ 21.1	295	△ 9.8	56	987	△ 23.9	200	△ 29.6	58	△ 3.3	14	142	△ 36.6	1,082	△ 19.3	237	△ 11.2	42	845	△ 21.2
39 高知	536	△ 18.0	142	△ 24.9	35	394	△ 15.3	171	△ 22.3	63	△ 24.1	16	108	△ 21.2	365	△ 15.9	79	△ 25.5	19	286	△ 12.8
40 福岡	4,696	△ 9.2	1,266	△ 8.1	211	3,430	△ 9.6	412	△ 17.3	168	△ 7.2	19	244	△ 23.0	4,284	△ 8.3	1,098	△ 8.3	192	3,186	△ 8.3
41 佐賀	835	△ 19.3	231	△ 9.1	26	604	△ 22.7	302	△ 20.3	102	5.2	9	200	△ 29.1	533	△ 18.8	129	△ 17.8	17	404	△ 19.0
42 長崎	1,000	△ 10.3	294	△ 2.3	50	706	△ 13.3	493	△ 15.7	100	△ 16.7	15	393	△ 15.5	507	△ 4.3	194	7.2	35	313	△ 10.3
43 熊本	1,675	△ 15.4	383	△ 36.6	67	1,292	△ 6.2	292	△ 22.3	116	0.0	12	176	△ 32.3	1,383	△ 13.8	267	△ 45.3	55	1,116	△ 0.1
44 大分	1,082	△ 15.9	311	△ 5.5	49	771	△ 19.4	214	△ 21.6	92	3.4	16	122	△ 33.7	868	△ 14.3	219	△ 8.8	33	649	△ 16.0
45 宮崎	1,148	△ 8.5	243	△ 10.3	32	905	△ 7.9	646	△ 13.5	162	△ 9.0	13	484	△ 14.9	502	△ 1.0	81	△ 12.9	19	421	1.7
46 鹿児島	1,622	△ 13.8	359	△ 14.1	44	1,263	△ 13.7	878	△ 11.9	237	△ 11.9	30	641	△ 12.0	744	△ 15.8	122	△ 18.1	14	622	△ 15.4
47 沖縄	1,124	△ 23.6	661	△ 24.3	125	463	△ 22.6	336	△ 26.5	159	△ 31.8	24	177	△ 21.0	788	△ 22.3	502	△ 21.6	101	286	△ 23.5

構造計算適合性判定を要する物件に係る 確認審査日数の全体集計結果(平成26年6月分(※1))について

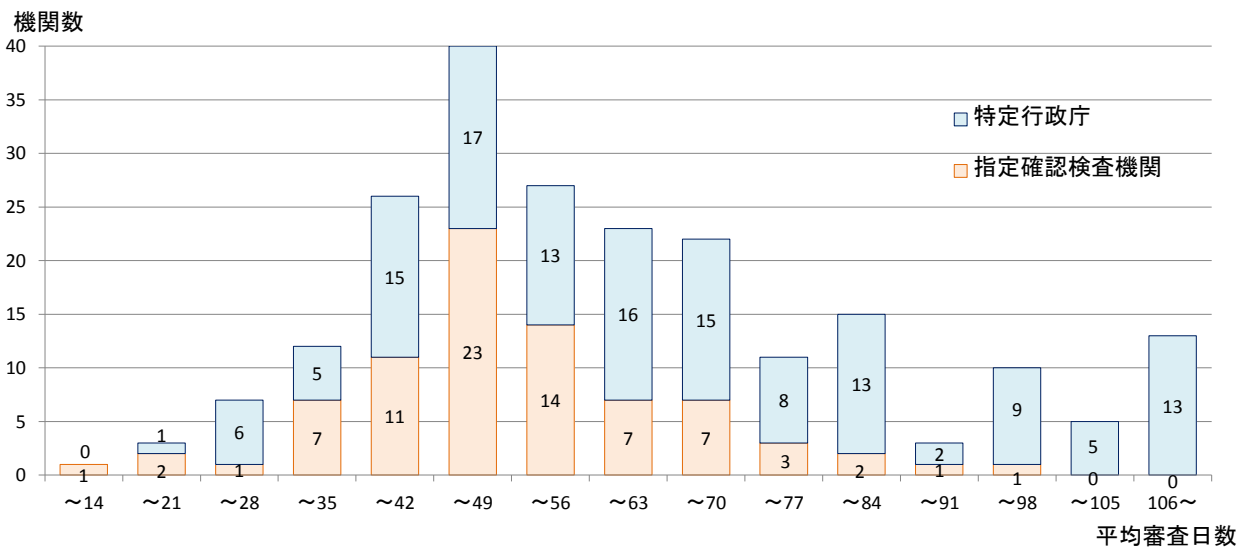
1. 受付～確認済証交付までの平均審査日数(対象物件1671件のうち、311件において法定通知を发出)

機関の種類	確認申請受付～確認済証交付(※2)			(参考数値)事前相談受付～確認済証交付(※3)		
	平均所要期間	申請者側 作業日数	審査側 作業日数	平均所要期間	申請者側 作業日数	審査側 作業日数
指定確認検査機関	27.1	14.5	12.6	50.4	29.6	20.8
特定行政庁(建築主事)	36.5	17.0	19.4	68.1	35.7	32.4
全体	27.6	14.6	13.0	53.6	30.7	22.8

2. 機関毎(※4)の平均審査日数の分布



(参考) 事前相談も含めた機関毎(※5)の平均審査日数の分布



※1:平成22年6月1日以降に確認申請受付を行い、平成26年6月中に確認済証を交付した物件が対象
(事前相談に長期間を要している等、集計結果に影響を及ぼす異常値が報告されている物件は対象外)

※2:法定通知を发出した物件を除く。

※3:法定通知を发出した物件を含む。事前相談の受付日に係る具体の判断は、各機関・行政庁において行っている。

※4:当該月に構造計算適合性判定を要する物件の確認済証を交付した機関は、指定確認検査機関67団体(全130団体)、特定行政庁51団体(全452団体)
(法定通知を发出した物件を除く)

※5:当該月に構造計算適合性判定を要する物件の確認済証を交付した機関は、指定確認検査機関80団体(全130団体)、特定行政庁138団体(全452団体)
(法定通知を发出した物件を含む)

構造計算適合性判定を要する物件に係る確認審査日数の機関別集計結果(平成26年6月分(※1))について

※平成22年6月1日以降に確認申請受付を行い、平成26年6月中に確認済証を交付した物件が対象

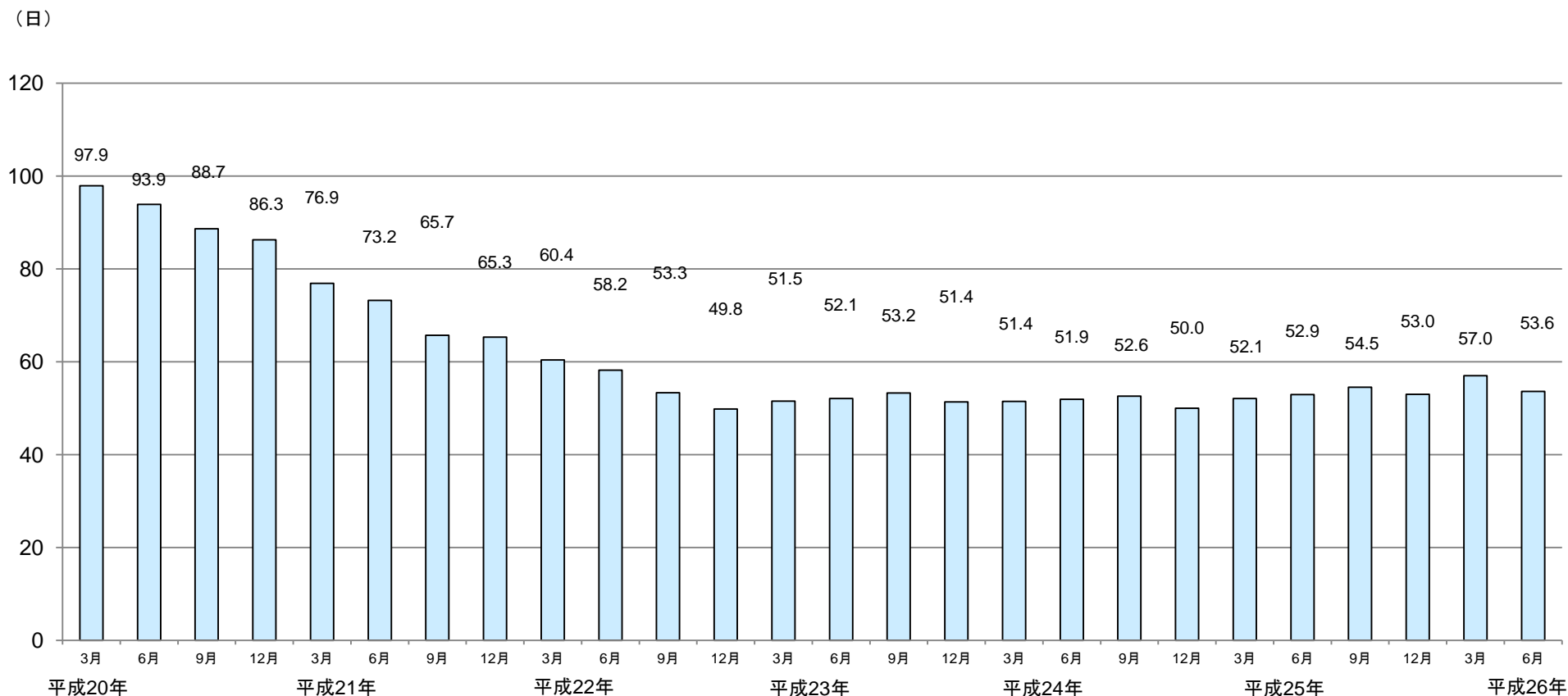
○当該月に構造計算適合性判定を伴う物件の確認済証を交付した機関は、指定確認検査機関80団体(全130団体)、特定行政庁138団体(全452団体)。

Table with columns: 指定権者/所在都道府県, 指定確認検査機関・特定行政庁名, 確認件数, 確認件数から法定通知(※2)を行ったもの数, 確認申請受付～確認済証交付(法定通知を发出した物件を除く) (平均審査日数(※5), うち申請者側の作業日数, うち審査側の審査日数), 法定通知を行った件数, 法定通知を行った場合は、その理由(※3) (a, b, c, その他), (参考)事前相談受付(※4)～確認済証交付(法定通知を发出した物件を含む) (平均審査日数(※5), うち申請者側の作業日数, うち審査側の審査日数)

指定権者/ 所在都道府県	指定確認検査機関・特定行政庁名	確認件数	確認件数から 法定通知(※2) を行ったもの を除いた件 数	確認申請受付～ 確認済証交付 (法定通知を発生した物件を除く)			法定通知を 行った件数	法定通知を行った場合は、その理由(※3)				(参考) 事前相談受付(※4)～ 確認済証交付 (法定通知を発生した物件を含む)		
				平均審査日 数 (※5)	うち申請者側 の作業日数	うち審査者側 の審査日数		a	b	c	その他	平均審査日 数 (※5)	うち申請者側 の作業日数	うち審査者側 の審査日数
富山県	富山県	13					13	13				41.2	20.4	20.8
	富山市	2					2	2				49.0	23.0	26.0
	高岡市	2	1	35.0	7.0	28.0	1	1	1			38.5	15.0	23.5
	石川県	3					3	3				57.7	34.3	23.3
	金沢市	2	1	32.0	10.0	22.0	1	1				37.0	12.0	25.0
	白山市	2	2	25.5	14.5	11.0						67.0	19.0	48.0
	野々市市	1					1	1				49.0	13.0	36.0
福井県	福井県	5	1	31.0	28.0	3.0	4	4				79.2	54.4	24.8
	山梨県	1	1	77.0	21.0	56.0						77.0	21.0	56.0
山梨県	公益社団法人 山梨県建設技術センター	2	2	23.5	8.0	15.5						34.0	8.5	25.5
	株式会社 YKS確認検査機構	4					4			4		47.5	24.3	23.3
	長野県	7					7	7				61.0	34.1	26.9
	長野市	2					2	2				60.0	34.5	25.5
	上田市	1					1	1				22.0	14.0	8.0
	一般財団法人 長野県建築住宅センター	1					1	1				33.0	10.0	23.0
岐阜県	大垣市	1	1	60.0	19.0	41.0						45.0	41.0	4.0
	各務原市	1					1	1				15.0	4.0	11.0
	静岡県	2					2	2				76.0	43.0	33.0
	沼津市	1					1	1				64.0	43.0	21.0
	富士宮市	1					1	1				46.0	16.0	30.0
	富士市	1					1	1				43.0	22.0	21.0
	一般財団法人 静岡県建築住宅まちづくりセンター	32	32	27.4	17.8	9.6						49.1	30.8	18.3
愛知県	愛知県	3	3	21.3	8.3	13.0						43.0	14.0	29.0
	岡崎市	1	1	99.0	27.0	72.0						99.0	27.0	72.0
	財団法人 愛知県建築住宅センター	5	5	30.0	9.0	21.0						30.0	9.0	21.0
	株式会社 名古屋建築設計・検査システム	2	2	56.0	10.0	46.0						56.0	10.0	46.0
	株式会社 愛知建築センター	3	3	31.7	16.0	15.7						33.7	16.3	17.3
	株式会社 確認検査愛知	4	4	48.3	32.0	16.3						48.3	32.0	16.3
三重県	三重県	1					1	1				47.0	12.0	35.0
	松阪市	1					1	1				78.0	41.0	37.0
	長浜市	3					3		3			59.7	36.0	23.7
滋賀県	一般財団法人 滋賀県建築住宅センター	2					2	2				80.5	51.0	29.5
	京都府	1					1	1				98.0	45.0	53.0
	京都市	1					1			1		95.0	74.0	21.0
	株式会社 京都確認検査機構	10	9	20.0	8.9	11.1	1			1		36.5	20.9	15.6
	大阪市	1	1	52.0	27.0	25.0						52.0	27.0	25.0
	堺市	2	2	58.5	42.0	16.5						175.0	119.5	55.5
	枚方市	2	1	52.0	29.0	23.0	1	1				56.5	32.5	24.0
	寝大阪市	6	6	44.0	34.2	9.8						121.5	89.0	32.5
	一般財団法人 大阪建築防災センター	32	32	17.7	5.7	11.9						49.6	30.9	18.7
	兵庫県	1					1			1		55.0	42.0	13.0
	神戸市	2	2	54.5	38.5	16.0						96.5	53.0	43.5
	姫路市	1					1	1				67.0	17.0	50.0
	明石市	1	1	45.0	38.0	7.0						59.0	50.0	9.0
	加古川市	1					1	1				95.0	48.0	47.0
	高砂市	1	1	37.0	16.0	21.0						77.0	33.0	44.0
	株式会社 兵庫確認検査機構	12	12	35.6	25.5	10.1						64.9	50.5	14.4
奈良県	財団法人 なら建築住宅センター	3					3	3				79.0	42.7	36.3
和歌山県	和歌山県	1	1	17.0	5.0	12.0						71.0	20.0	51.0
	和歌山市	1					1	1				43.0	19.0	24.0
	鳥取県	1					1			1		64.0	27.0	37.0
鳥取県	鳥取市	2	2	39.0	6.5	32.5						39.0	6.5	32.5
	一般財団法人 鳥取県建築住宅センター	1					1	1				21.0	3.0	18.0
島根県	島根県	1	1	34.0	26.0	8.0						55.0	32.0	23.0
	松江市	1	1	28.0	3.0	25.0						28.0	3.0	25.0
	出雲市	3					3	3				53.7	31.3	22.3
	岡山県	1					1	1				40.0	10.0	30.0
	倉敷市	1					1	1				179.0	102.0	77.0
	新見市	1	1	20.0	7.0	13.0						33.0	11.0	22.0
	岡山県建築住宅センター株式会社	8	8	16.9	7.8	9.1						38.6	14.6	24.0
広島県	広島市	4					4	3	1			59.3	27.8	31.5
	福山市	1					1	1				40.0	7.0	33.0
	廿日市市	1					1	1				140.0	29.0	111.0
	山口県	2					2	2				92.5	65.5	27.0
	下関市	1					1	1				40.0	13.0	27.0
	宇部市	2					2	2				67.0	38.5	28.5
	周南市	3					3	3				52.7	26.7	26.0
徳島県	徳島県	4	3	13.7	7.3	6.3	1			1		39.0	17.0	22.0
	徳島市	1	1	15.0	2.0	13.0						85.0	28.0	28.0
香川県	香川県	3	2	20.0	9.5	10.5	1	1				102.3	62.0	40.3
	愛媛県	1	1	56.0	16.0	40.0						103.0	72.0	31.0
愛媛県	今治市	1					1	1				46.0	18.0	28.0
	西条市	1	1	38.0	5.0	33.0						42.0	11.0	31.0
	株式会社 愛媛建築住宅センター	4	4	12.0	8.5	3.5						63.0	15.3	47.8
高知県	高知県	9					9	9				72.8	43.0	29.8
	高知市	1					1			1		93.0	62.0	31.0
	福岡県	5	2	21.0	6.0	15.0	3	2	1			57.0	30.2	26.8
	北九州市	1	1	26.0	4.0	22.0						26.0	4.0	22.0
	福岡市	1	1	31.0	18.0	13.0						77.0	46.0	31.0
	大牟田市	1					1			1		92.0	64.0	18.0
	久留米市	2					2	2				63.5	30.5	33.0
佐賀県	佐賀県	3					3	2		1		70.0	39.3	30.7
長崎県	長崎県	1					1			1		58.0	28.0	30.0
熊本県	熊本県	3	3	47.7	26.3	21.3						28.0	11.3	16.7
	熊本市	1					1			1		78.0	38.0	40.0
	天草市	1					1	1				43.0	13.0	30.0
	株式会社 熊本建築確認検査機関	2	1	100.0	41.0	59.0	1	1				24.5	13.0	11.5
	株式会社 ACS熊本	4	4	32.3	18.3	14.0						75.8	46.0	29.8
	大分県	3	2	46.0	20.0	26.0	1	1				60.3	43.3	17.0
	別府市	1					1	1				49.0	29.0	20.0
	中津市	1					1	1				41.0	23.0	18.0
	佐伯市	1					1	1				45.0	26.0	19.0
	宇佐市	1					1	1				35.0	21.0	14.0
	財団法人 大分県建築住宅センター	5					5			5		38.6	10.0	28.6
宮崎県	宮崎県	1	1	47.0	33.0	14.0	1			1		44.0	10.0	34.0
	鹿児島県	8	3	22.0	5.3	16.7	5	5				47.0	33.0	14.0
	鹿児島市	6					6	5	1			39.3	15.8	23.5
	沖縄県	7	1	18.0	1.0	17.0	6	3		3		55.5	19.0	36.5
	宜野湾市	1	1	61.0	47.0	14.0						50.3	25.3	25.0
	浦添市	1					1	1				61.0	47.0	14.0
	沖縄市	1					1			1		65.0	18.0	47.0
	うるま市	1					1			1		92.0	38.0	54.0
	沖縄建築確認検査センター株式会社	26	25	52.3	24.3	28.0	1		1			84.0	71.0	13.0
	指定確認検査機関	1371	1284	27.1	14.5	12.6	87	60	11	7	9	50.4	29.6	20.8
	特定行政庁	301	77	36.5	17.0	19.4	224	193	15	11	5	68.1	35.7	32.4
	総計	1671	1360	27.6	14.8	13.0	311	253	26	18	14	53.6	30.7	22.8

※1: 平成22年6月1日以前に確認申請受付を行い、平成26年6月31日までに確認済証を交付した物件が対象
※2: 法定通知とは「建築基準関係規程」に適合するかどうかを決定できない旨の通知のことをいう。
※3: 法定通知を行った理由の分類は以下の通り
a) 法定期間内に建築基準関係規程に適合するかどうかを決定できないため
b) 補正等の書面の交付の内部について、定められた補正式にて申請者が補正等の提出を行わないため
c) 補正等の書面の交付の内部について、申請者等が補正等の提出を行ったが、その内容が不十分であるため
※4: 事前相談期間には、申請者から連絡のあった当初ではなく、概ね申請書類一式が揃ったものについて行っている(いわゆる仮受付、事前預かりなど)段階から算入している。
※5: 平均審査日数は審査側(通利審査を含む)の審査期間と申請者側の作業期間を合わせたものをいう。
なお、申請者側の作業日数と審査者側の審査日数の内訳に係る具体的判断は、各機関・行政庁において行っている。

構造計算適合性判定を要する物件に係る平均の確認審査日数について (平成20年3月～平成26年6月)



- (注) ○ 確認審査日数については、
- 平成22年6月までの確認審査日数については各月初めの5営業日に確認済証を交付した適判対象物件を対象に分析。
 - 平成22年9月からは「建築確認手続き等の運用改善」の施行日（平成22年6月1日）以降に確認申請受付を行い、当該月中に確認済証を交付した全ての適判対象物件を対象に分析。
 - 事前相談受付※から確認済証交付までに要する日数（申請者側の作業日数と審査側の作業日数を含む）。
- ※事前相談の受付日の具体の判断は、各機関・行政庁において行っている。
- 平成23年3月及び6月分に関しては、岩手県の一部の地区について東日本大震災の影響により建築確認実績の把握が困難な状況であるため、確認が可能な範囲で集計を行っている。