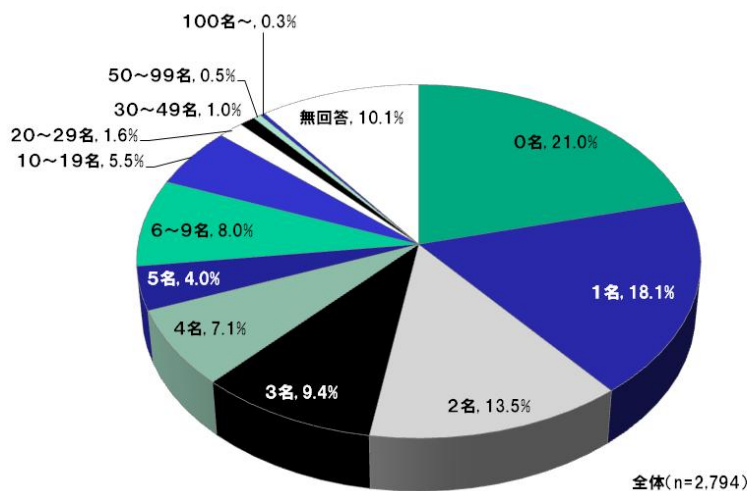


1. 業務体制について

【雇用社員数】

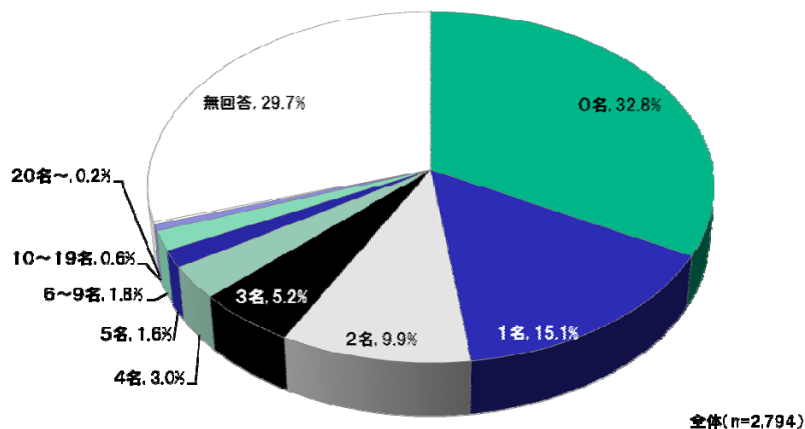
① (a) 直接雇用している社員は何名ですか。



(平均 : 4.4 名)

【社内大工数】

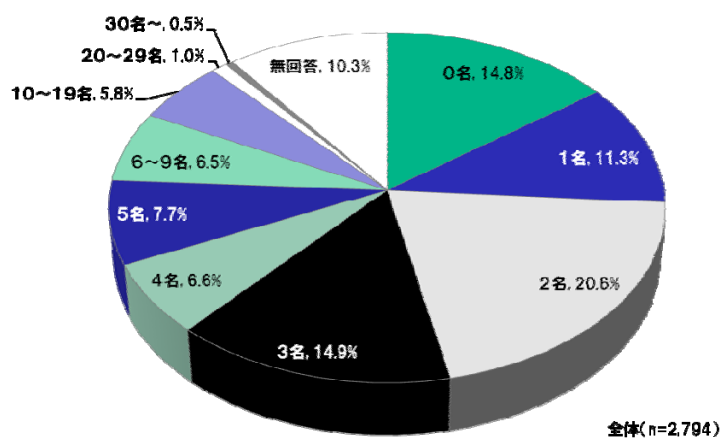
(b) うち社員として雇用保険を支払っている大工は何名ですか。



(平均 : 1.4 名)

【社外大工数】

(c) (b) 以外に、常時業務を依頼できる社外の大工は何名いますか。

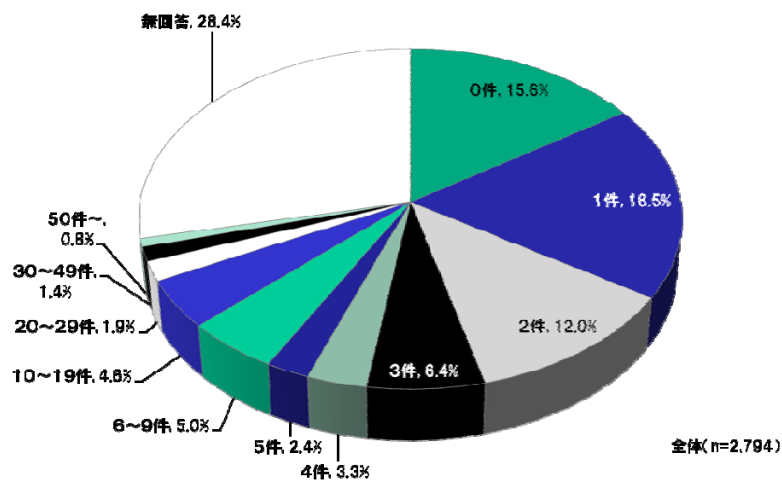


(平均 : 3.6 名)

【年間新築受注戸数】

②新築住宅を年間何戸受注しましたか。

*平成22年度から平成24年度までの元請による受注戸数の年平均

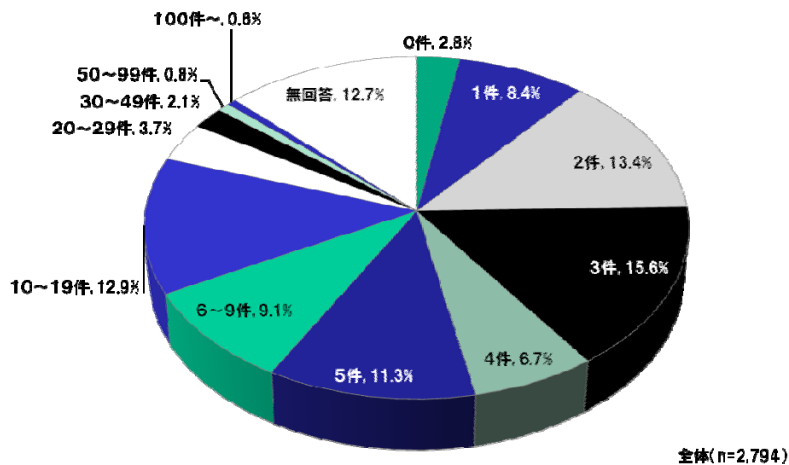


(平均 : 5.3 戸)

【年間リフォーム受注戸数】

③リフォーム（200万円以上）を年間何戸受注しましたか。

*平成22年度から平成24年度までの受注戸数の年平均

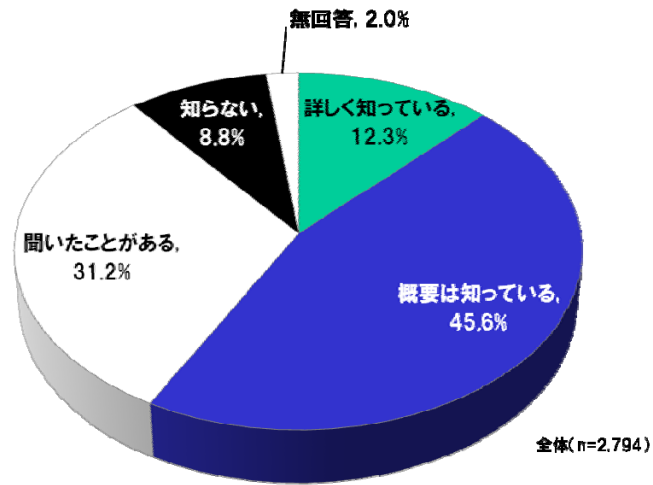


(平均 : 7.5 戸)

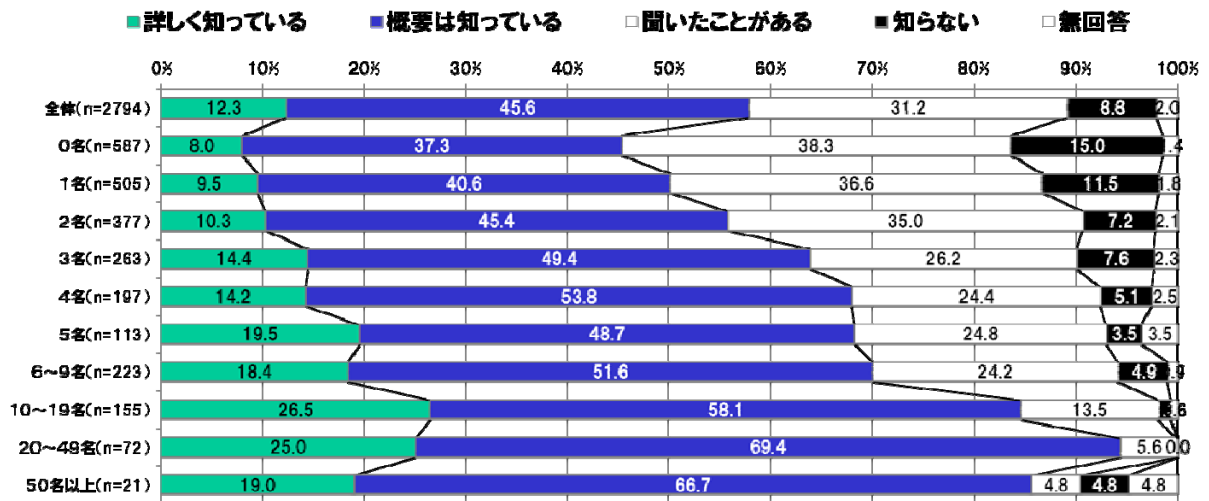
2. 住宅の省エネルギー基準適合義務化に向けた取り組みについて

【省エネルギー基準適合義務化認知度】

①2020年までに新築住宅に省エネルギー基準への適合が義務化されることについてご存じですか。

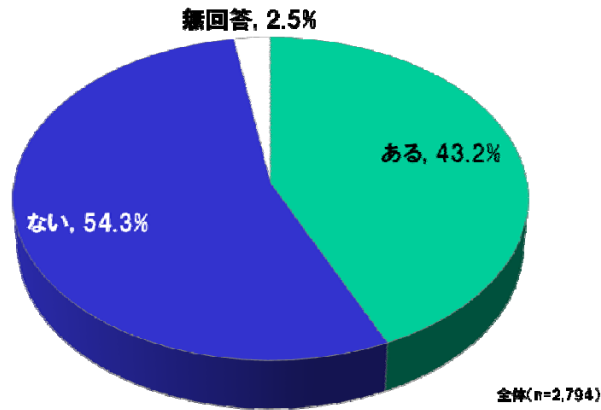


<雇用社員数別>

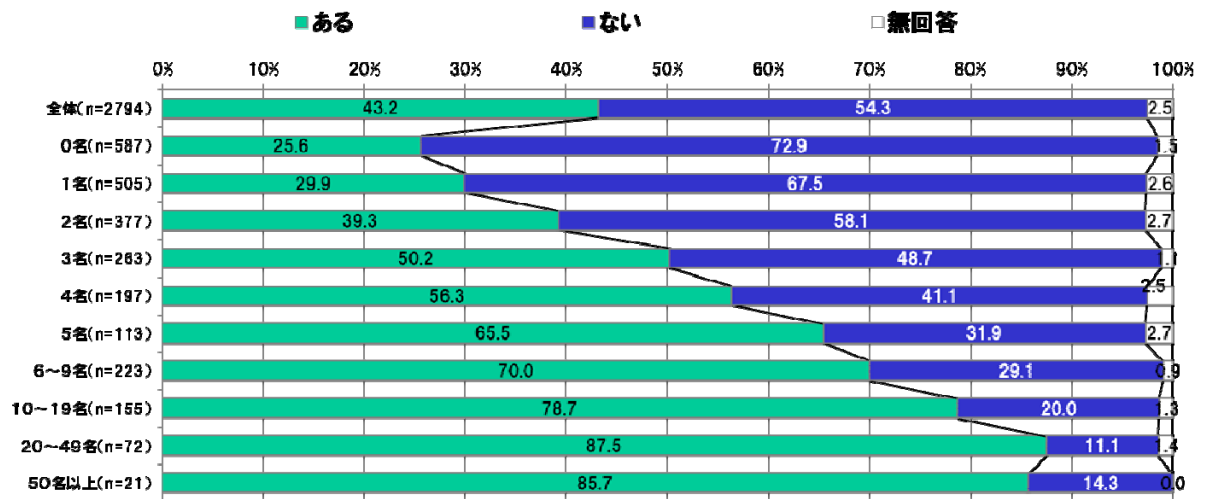


【省エネルギー基準適合住宅施工経験の有無】

②(a) これまでに、元請により省エネルギー基準（次世代省エネ基準（平成 11 年基準）等）を満たす住宅を施工した実績はありますか。

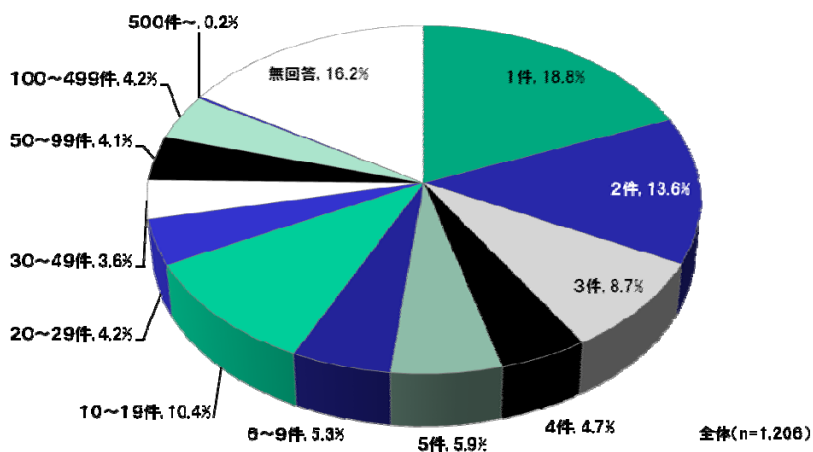


<雇用社員数別>



【省エネルギー基準適合住宅施工件数】

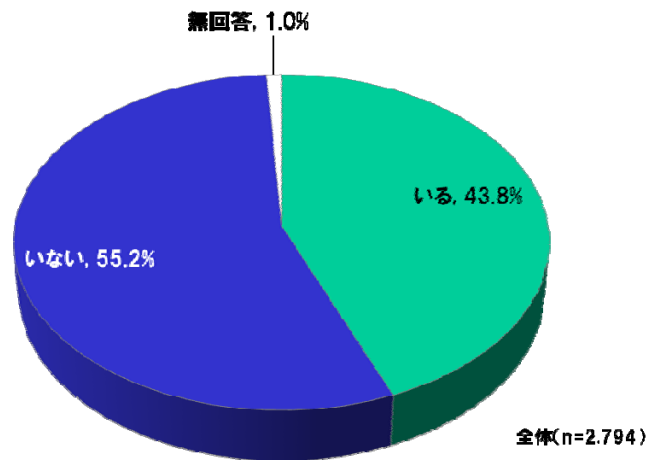
(b) (a) で実績がある場合、それは何件ですか。



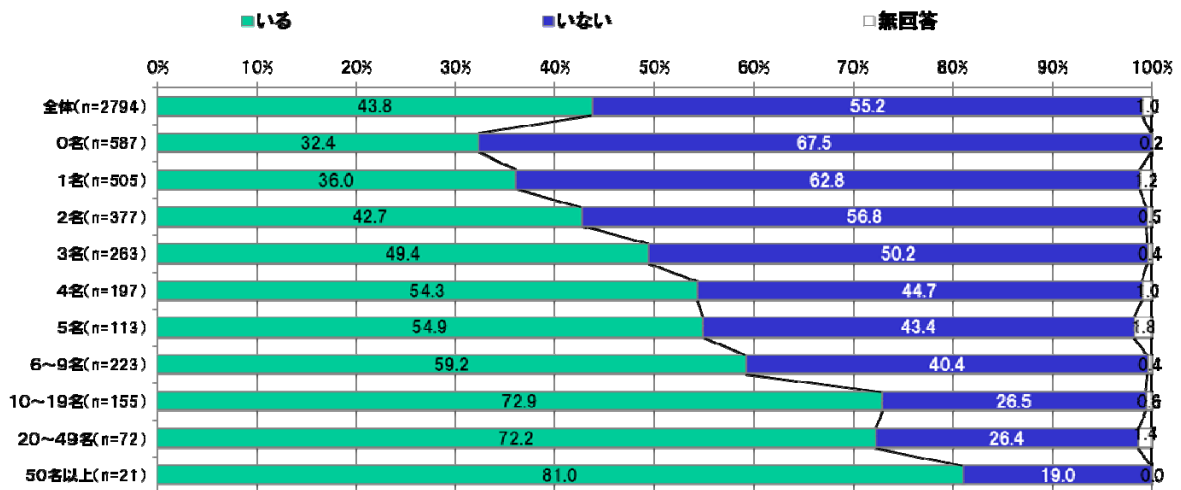
(平均 : 23.0 件)

【住宅省エネルギー技術講習会参加の有無】

③ (a) 社内に住宅省エネルギー技術講習会（全国木造住宅生産体制推進協議会が各地域で実施するもの）に参加した人はいますか。

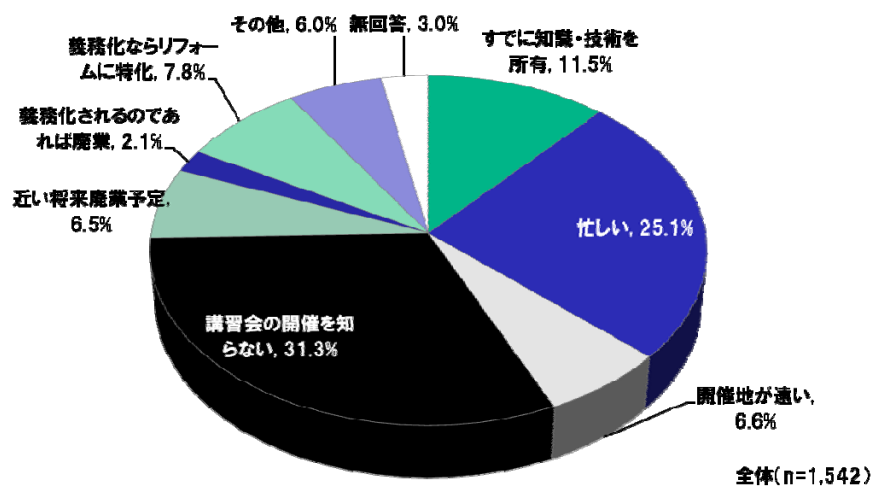


＜雇用社員数別＞



【住宅省エネルギー技術講習会未参加の理由】

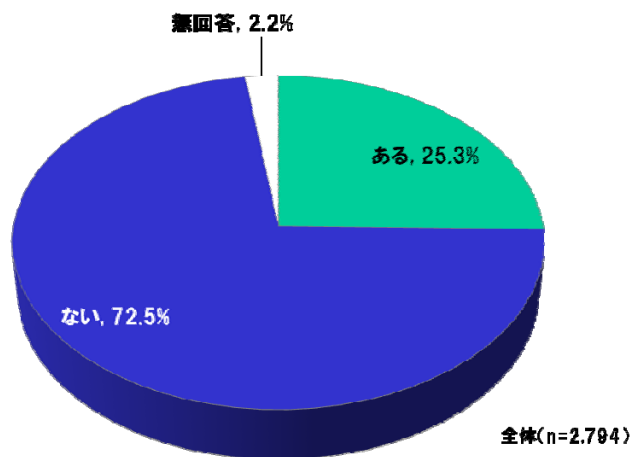
(b) (a) で参加した人がいない場合、その理由は何ですか。



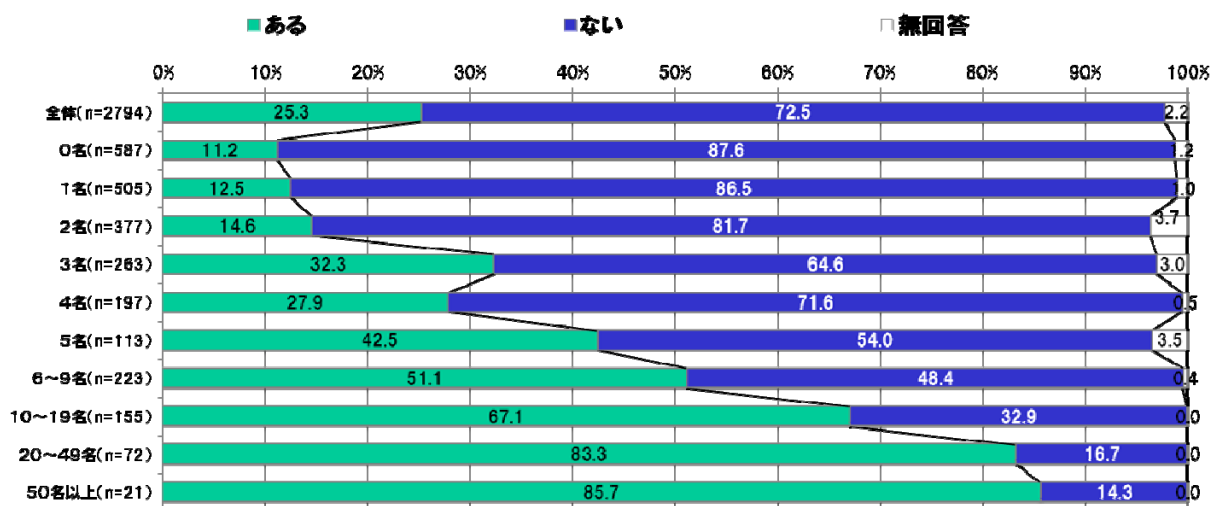
3. 長期優良住宅に関する取り組みについて

【長期優良住宅認定取得経験の有無】

① (a) 元請けにより施工した住宅で、長期優良住宅の認定を取得した実績はありますか。

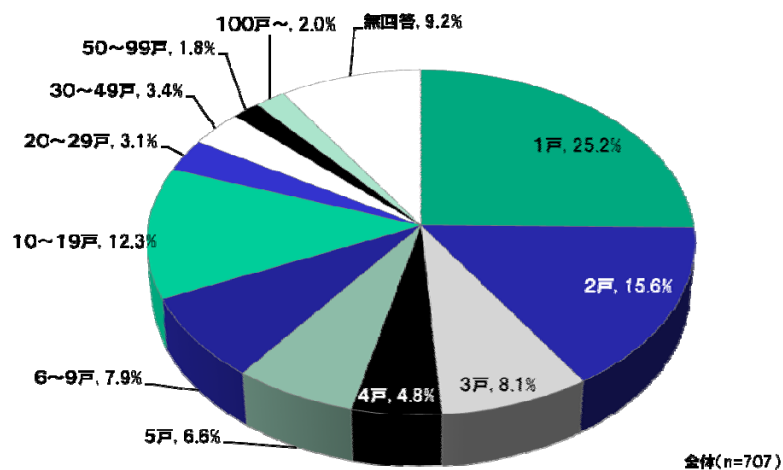


<雇用社員数別>



【長期優良住宅認定取得件数】

(b) (a) で実績がある場合、それは何戸ですか。

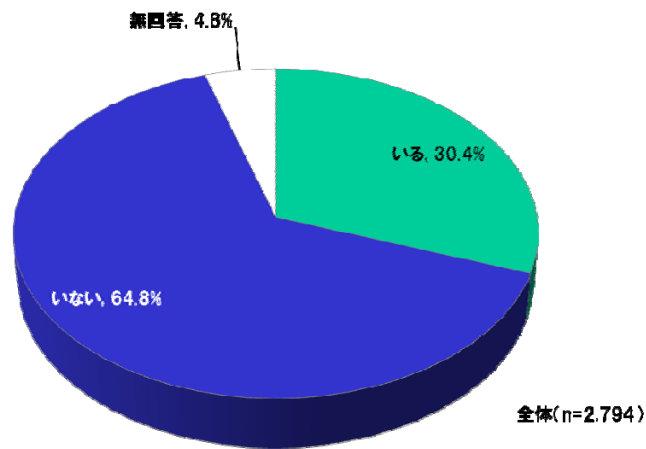


(平均：11.6件)

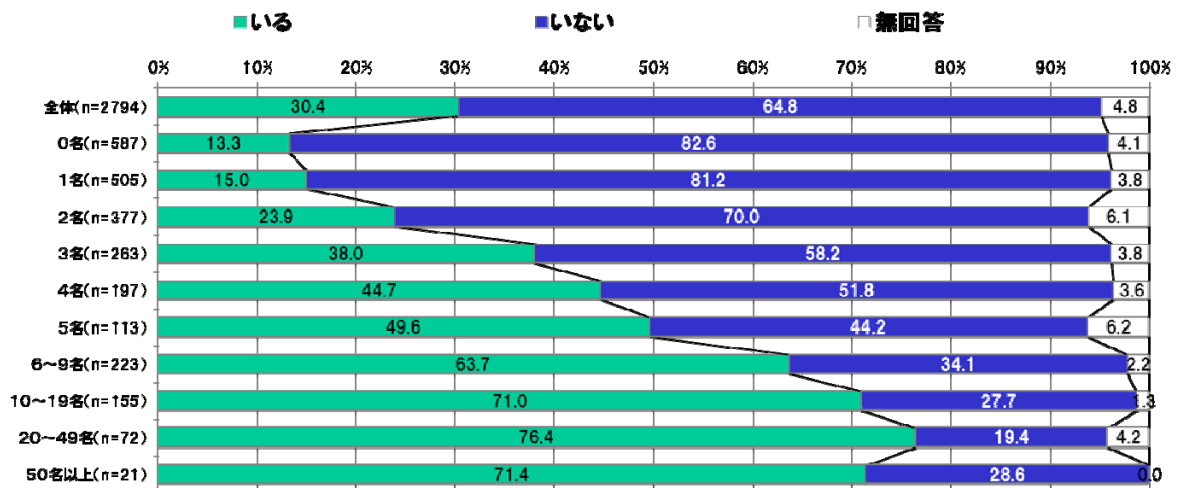
【地域型住宅ブランド化事業グループ参画の有無】

②地域型住宅ブランド化事業※のグループに参加していますか。

※地域の原木供給・製材などの川上から設計者・工務店などの川下までの関連事業者がグループを組み、グループ毎の共通ルールに基づく木造の長期優良住宅の整備に対し、国土交通省が支援を行う事業。

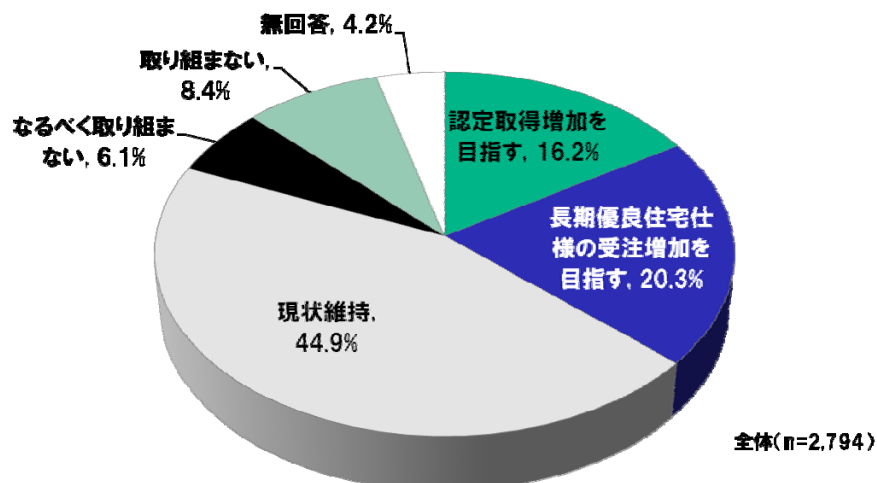


＜雇用社員数別＞



【今後の長期優良住宅に関する取組意向】

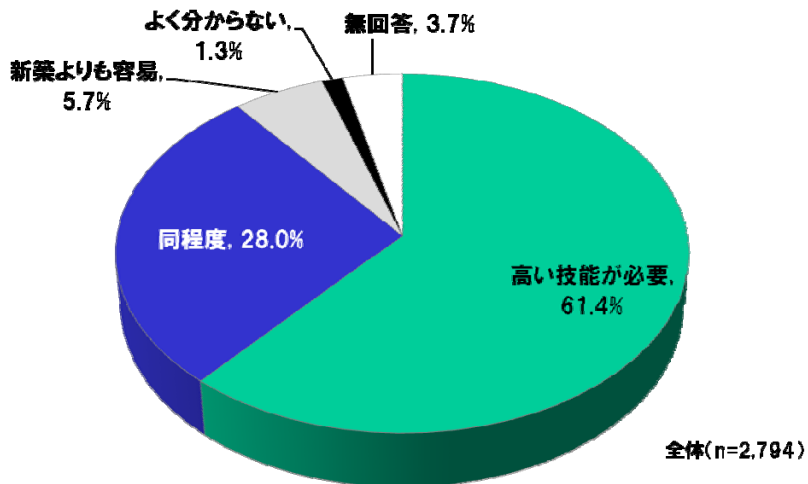
③今後、長期優良住宅にどの程度取り組んでいく予定ですか。



4. リフォームに関する取り組みについて

【リフォームの必要大工技能レベル】

①リフォームにおける大工工事に求められる技能は、新築に比べどうですか。



【今後のリフォームに関する取組意向】

②今後、どの程度リフォーム工事を元請けとして請け負う予定ですか。

