

平成26年4月の建設工事受注動態統計調査(大手50社調査)結果

民間工事は、卸売・小売業、金融・保険業、鉱業・建設業等が減少したが、製造業、不動産業、サービス業等が増加したため、対前年同月比35.2%増加し、3ヶ月ぶりに増加した。

総計は、同104.9%増加し、2ヶ月ぶりに増加した。

1. 受注総額

- ① 4月の受注総額は1兆3,465億円。
- ② 対前年同月比は、104.9%増であり、2ヶ月ぶりの増加。
- ③ 国内は、民間工事、公共工事ともに増加した。国内計は1兆3,374億円（対前年同月比106.6%増、3ヶ月ぶりの増加）。

2. 民間

- ① 4月の民間工事は6,581億円（対前年同月比35.2%増、3ヶ月ぶりの増加）
- ② 製造業、非製造業ともに増加した。
 - ・ 製造業（同62.0%増）、非製造業（同29.3%増）
 - ・ 発注者別では、製造業、不動産業、サービス業等が増加し、卸売・小売業、金融・保険業、鉱業・建設業等が減少した。
 - ・ 工事種類別では、建築、土木ともに増加した。教育・研究・文化施設、工場・発電所、住宅等が増加し、治山・治水、電線路、倉庫・流通施設等が減少した。

3. 公共

- ① 4月の公共工事は6,417億円（対前年同月比418.4%増、13ヶ月連続の増加）
- ② 国の機関、地方の機関ともに増加した。
 - ・ 国の機関（同486.2%増、9ヶ月連続の増加）、地方の機関（同152.7%増、3ヶ月連続の増加）
 - ・ 発注者別では、国の機関は、国、政府関連企業等が増加し、独立行政法人が減少した。地方の機関は、都道府県、市区町村、地方公営企業の全てが増加した。
 - ・ 工事種類別では、建築、土木ともに増加した。道路、倉庫・流通施設、住宅等が増加し、事務所・庁舎、土地造成、鉄道等が減少した。

4. 海外

- ① 4月の海外工事は91億円（対前年同月比5.8%減、2ヶ月連続の減少）

※1 平成20年4月より日本標準産業分類が改訂されたため、民間の発注者分類の名称を変更しました。
・ 鉱業、建設業 → 鉱業、採石業、砂利採取業、建設業 ・ 運輸業 → 運輸業、郵便業
・ 卸売・小売業 → 卸売業、小売業 ・ 金融・保険業 → 金融業、保険業

※2 海外工事の受注額には、現地法人分は含まない。

※3 施工都道府県別受注高を、平成22年12月分からP.3に追加しました。
(施工ブロック別受注高、施工都道府県別受注高は、国内計からその他(駐留軍・外国公館と小口工事)を除いたものです。)

建設工事受注動態統計調査（大手50社調査） 時系列表

（上段：実額 百万円 下段：前年同期比 %）

年 度	平成 23 年度 平成 24 年度 平成 25 年度	総 計	国内計	民 間 等			公 共 機 関			そ の 他	海 外	建 築	土 木	施 工 高	未 消 化 工 事 高	手 持 ち 工 事 数
				小 計	製 造 業	非 製 造 業	小 計	機 関								
								国 の 機 関	地 方 の 機 関							
		10,782,855 7.1	10,195,884 6.7	7,236,702 3.7	1,568,267 29.2	5,668,436 ▲ 1.7	2,488,377 22.7	1,403,924 12.6	1,084,452 38.8	470,805 ▲ 13.9	586,971 14.3	7,361,676 3.4	3,421,179 16.0	10,786,925 3.7	11,780,272 3.3	
		11,044,725 2.4	10,528,394 3.3	7,425,835 2.6	1,489,492 ▲ 5.0	5,936,344 4.7	2,621,282 5.3	1,612,894 14.9	1,008,388 ▲ 7.0	481,277 2.2	516,331 ▲ 12.0	7,579,098 3.0	3,465,627 1.3	11,121,742 3.1	11,775,429 ▲ 0.0	
		13,267,704 20.1	12,400,801 17.8	8,482,779 14.2	1,456,789 ▲ 2.2	7,025,989 18.4	3,439,061 31.2	2,135,538 32.4	1,303,523 29.3	478,962 ▲ 0.5	866,903 67.9	8,847,002 16.7	4,420,703 27.6	12,432,664 11.8	12,936,356 9.9	
四 半 期	25 年 1- 3 月	3,649,306 1.2	3,440,282 0.6	2,387,304 1.2	405,901 1.2	1,981,403 1.2	933,631 0.2	625,753 ▲ 7.6	307,879 21.0	119,347 ▲ 6.5	209,025 12.5	2,407,814 ▲ 3.3	1,241,492 11.5	3,156,844 0.4	11,775,429 ▲ 0.0	
	4- 6	2,490,780 17.0	2,363,148 14.2	1,715,819 13.5	310,642 ▲ 10.6	1,405,177 20.8	530,904 18.7	353,171 57.6	177,733 ▲ 20.4	116,425 4.9	127,632 117.0	1,686,978 14.4	803,802 23.0	2,572,898 7.7	11,826,081 2.5	
	7- 9	4,107,533 48.7	3,923,875 49.0	2,914,498 60.6	423,556 17.2	2,490,942 71.4	891,591 29.9	503,214 17.5	388,376 50.4	117,787 ▲ 11.2	183,658 43.7	3,061,579 61.5	1,045,954 20.8	3,073,725 11.2	13,134,106 13.7	
	10-12	2,960,008 18.1	2,767,709 16.0	1,895,830 10.7	328,022 ▲ 12.4	1,567,808 17.1	759,372 37.1	435,651 30.2	323,721 47.7	112,507 ▲ 4.9	192,299 59.4	1,904,980 5.8	1,055,028 49.6	3,290,613 17.0	12,907,596 14.1	
	26 年 1- 3 月	3,709,383 1.6	3,346,069 ▲ 2.7	1,956,632 ▲ 18.0	394,569 ▲ 2.8	1,562,063 ▲ 21.2	1,257,194 34.7	843,502 34.8	413,692 34.4	132,244 10.8	363,314 73.8	2,193,465 ▲ 8.9	1,515,918 22.1	3,495,428 10.7	12,936,356 9.9	
	次 月	25 年 4 月	656,991 2.0	647,335 3.6	486,960 3.2	86,552 ▲ 20.0	400,408 10.1	123,779 11.5	98,601 26.3	25,178 ▲ 23.4	36,596 ▲ 12.5	9,656 ▲ 50.3	448,879 ▲ 1.9	208,112 11.5	702,500 10.8	11,846,419 0.6
5		778,053 26.0	751,165 26.7	542,310 26.6	110,893 15.5	431,418 29.8	173,803 32.7	111,561 126.4	62,241 ▲ 23.8	35,052 4.0	26,888 9.5	568,003 36.2	210,050 4.8	808,983 4.9	11,827,263 1.7	12.6
6		1,055,737 21.9	964,648 13.3	686,548 12.4	113,197 ▲ 21.0	573,351 22.7	233,323 13.6	143,009 47.8	90,314 ▲ 16.8	44,777 26.4	91,089 512.8	670,097 11.7	385,640 44.8	1,061,415 7.9	11,826,081 2.5	12.6
7		851,352 13.7	750,916 1.5	523,815 1.6	92,614 ▲ 11.2	431,201 4.9	188,072 4.0	105,463 ▲ 6.1	82,609 20.5	39,029 ▲ 9.2	100,436 976.4	600,801 16.4	250,551 7.7	763,346 15.6	12,069,771 3.7	12.7
8		1,001,415 21.4	974,034 21.5	661,041 23.0	104,432 1.3	556,608 28.2	278,277 23.9	168,407 19.9	109,870 30.5	34,716 ▲ 13.3	27,381 20.2	679,050 25.2	322,365 14.2	1,046,359 12.6	12,023,925 4.3	12.5
9		2,254,766 89.8	2,198,925 101.3	1,729,642 127.1	226,510 47.0	1,503,132 147.4	425,242 51.3	229,344 30.6	195,897 85.8	44,041 ▲ 11.2	55,840 ▲ 41.7	1,781,728 112.8	473,037 34.9	1,264,020 7.6	13,134,106 13.7	13.6
10		1,011,948 61.1	968,813 60.7	724,097 67.0	96,266 ▲ 13.5	627,830 94.7	207,469 56.1	129,568 36.7	77,902 104.3	37,246 2.4	43,135 70.7	715,724 64.9	296,224 52.6	898,525 21.7	13,229,672 15.5	13.5
11		812,985 2.2	718,328 ▲ 5.0	478,808 ▲ 14.7	98,821 ▲ 13.6	379,987 ▲ 15.0	202,579 30.3	128,739 69.8	73,840 ▲ 7.3	36,941 ▲ 5.7	94,658 141.4	478,392 ▲ 17.2	334,593 54.1	1,140,289 27.4	13,032,705 14.7	13.0
12		1,135,075 4.9	1,080,569 5.3	692,925 ▲ 3.5	132,935 ▲ 10.7	559,991 ▲ 1.6	349,324 31.6	177,344 8.1	171,980 69.7	38,319 ▲ 10.4	54,506 ▲ 3.0	710,864 ▲ 9.9	424,211 44.4	1,251,800 6.2	12,907,596 14.1	12.8
26 年 1 月		826,443 15.2	753,920 8.2	524,048 6.2	103,312 13.1	420,736 4.7	194,622 13.7	143,643 37.3	50,979 ▲ 23.3	35,250 9.2	72,524 248.9	582,688 17.2	243,755 10.7	791,392 5.6	12,930,040 14.4	12.8
2		1,119,654 12.3	938,631 ▲ 1.3	521,968 ▲ 18.4	123,268 19.9	398,700 ▲ 25.7	377,707 38.6	238,732 30.6	138,975 54.8	38,957 ▲ 1.3	181,022 293.7	726,359 9.5	393,295 17.6	952,300 ▲ 12.2	12,939,037 15.3	12.9
3		1,763,286 ▲ 8.8	1,653,518 ▲ 7.7	910,616 ▲ 27.4	167,989 ▲ 20.7	742,626 ▲ 28.8	684,865 39.8	461,126 36.3	223,739 47.6	58,037 21.9	109,768 ▲ 22.8	884,418 ▲ 29.1	878,868 27.9	1,751,736 32.5	12,936,356 9.9	12.5
4		1,346,461 104.9	1,337,361 106.6	658,144 35.2	140,252 62.0	517,892 29.3	641,664 418.4	578,046 486.2	63,618 152.7	37,553 2.6	9,100 ▲ 5.8	620,844 38.3	725,617 248.7	—	—	—
累 計	H26.4 ~ 26.4	1,346,461 104.9	1,337,361 106.6	658,144 35.2	140,252 62.0	517,892 29.3	641,664 418.4	578,046 486.2	63,618 152.7	37,553 2.6	9,100 ▲ 5.8	620,844 38.3	725,617 248.7	—	—	—

建設工事受注動態統計調査（大手50社調査） 結果表

1. 受注高（平成 26年 4月分）

（単位：百万円，％）

工事種類別 発注者別	建											土						木				合計	前年同月比
	事務所	宿泊	店舗	工場	倉庫	住宅	教育	医療	娯楽	その他	計	治山	鉄道	上水道	土地造成	港湾	道路	電線路	その他	計			
	庁舎	施設	店舗	発電所	流通施設	住宅	文化施設	福祉施設	施設	その他	計	治水	鉄道	下水道	土地造成	空港	道路	電線路	その他	計			
製造業	3,825	435	2,259	72,820	8,318	633	29,378	212	90	3,282	121,251	168	0	8	355	765	9	35	17,661	19,001	140,252	62.0	
農林漁業	0	0	0	320	0	0	0	0	0	41	361	0	0	0	0	0	0	0	46	46	407	205.2	
鉱業、採石業、砂利採取業、建設業	3,185	18	127	2,016	113	2,938	66	237	3	131	8,832	0	49	0	8	47	0	77	793	973	9,806	▲ 17.6	
電気・ガス・熱供給・水道業	1,112	0	6	9,078	53	168	50	31	19	836	11,351	254	0	0	319	35	30	3,051	26,704	30,392	41,744	25.0	
運輸業、郵便業	16,982	13	8,016	308	15,384	33	67	4	96	11,488	52,391	289	13,477	▲ 3	2,048	620	1,858	108	1,532	19,929	72,319	94.6	
情報通信業	3,411	1,324	7,839	185	0	1	10	▲ 0	0	2,675	15,446	0	0	0	0	4	10,889	731	11,624	19,929	27,070	▲ 6.5	
卸売業、小売業	2,048	24	10,035	2,069	9,168	41	109	43	191	745	24,473	0	1	0	96	0	0	2,043	2,140	26,613	▲ 22.0		
金融業、保険業	14,769	373	604	3	17	90	81	10	10,249	623	26,819	0	0	0	0	1	3	0	21	25	26,844	▲ 10.9	
不動産業	32,408	585	16,653	3,184	11,389	59,707	2,890	82	1,928	11,629	140,455	0	0	17	3,437	0	4	0	10,220	13,678	154,133	46.5	
サービス業	11,918	18,937	1,597	2,705	138	920	45,885	51,723	4,278	5,502	143,602	0	23	3	353	46	18	194	5,969	6,605	150,207	34.9	
その他	693	22	218	591	13	1,777	310	1,222	5	2,997	7,848	0	0	0	12	5	0	60	824	901	8,749	8.8	
小計	86,526	21,296	45,096	20,459	36,275	65,675	49,468	53,350	16,768	36,666	431,579	542	13,550	17	6,274	753	1,916	14,379	48,882	86,314	517,892	29.3	
計	90,351	21,730	47,355	93,279	44,593	66,307	78,845	53,562	16,858	39,948	552,829	710	13,550	25	6,629	1,519	1,925	14,414	66,542	105,315	658,144	35.2	
公共機関	1,053	0	0	170	0	0	39	42	0	537	1,842	1,985	0	0	1,010	14,107	25,840	41	3,416	46,399	48,241	80.4	
独立行政法人	101	0	0	60	0	7,297	103	1,500	0	69	9,129	0	122	0	12,023	0	204	20	51	12,419	21,548	▲ 30.1	
政府関連企業等	445	0	0	2	0	▲ 38	2,895	2,185	4	2,912	8,406	0	0	4,181	0	953	494,600	0	117	499,851	508,257	1139.3	
小計	1,599	0	0	232	0	7,259	3,037	3,726	4	3,518	19,377	1,985	122	4,181	13,033	15,060	520,644	61	3,585	558,669	578,046	486.2	
都道府県	2,301	0	0	0	10,080	0	3,350	3	2	6,228	21,964	186	0	138	53	2,096	2,369	46	205	5,093	27,057	382.6	
市区町村	382	12	0	12	0	1,105	975	56	467	3,009	10	30	1,200	▲ 533	402	1,776	85	10,678	13,648	16,656	114.7		
地方公営企業	5	0	0	0	0	0	3	11	0	2	21	0	3,065	7,933	866	954	156	0	931	13,906	13,926	55.3	
その他	10	0	1	45	0	192	8	4,694	0	7	4,957	0	0	201	0	614	1	204	1,020	5,978	110.1		
小計	2,698	12	1	57	10,080	192	4,467	5,683	59	6,703	29,951	196	3,095	9,472	386	3,452	4,916	132	12,018	33,667	63,618	152.7	
計	4,297	12	1	289	10,080	7,451	7,504	9,409	63	10,221	49,328	2,181	3,216	13,653	13,418	18,513	525,559	192	15,603	592,336	641,664	418.4	
駐留軍・外国公館	2	0	0	0	0	0	0	0	0	17	20	0	0	0	0	0	0	0	6	6	26	▲ 96.0	
小口工事										10,889										26,638	37,527	4.4	
国内	94,650	21,742	47,356	93,568	54,673	73,759	86,350	62,971	16,921	50,187	613,066	2,891	16,766	13,678	20,048	20,031	527,485	14,606	82,151	724,295	1,337,361	106.6	
前年同月比	▲ 0.3	110.3	▲ 4.2	50.3	16.5	56.9	132.6	26.1	272.3	65.5	38.8	▲ 34.0	8.9	84.4	▲ 20.0	54.6	1566.3	▲ 20.5	29.7	252.4	106.6	—	
海外	822	30	17	5,761	2	56	577	1	0	512	7,778	88	3	78	0	8	▲ 15	106	1,054	1,322	9,100	▲ 5.8	
前年同月比	125.7	—	▲ 84.9	6.2	—	▲ 91.1	3028.1	—	—	▲ 9.3	9.5	262.2	▲ 91.8	227.3	—	▲ 91.8	—	▲ 73.2	1282.3	▲ 48.2	▲ 5.8	—	
総計	95,473	21,772	47,373	99,330	54,675	73,815	86,927	62,972	16,921	50,698	620,844	2,979	16,769	13,756	20,048	20,039	527,470	14,712	83,205	725,617	1,346,461	104.9	
前年同月比	0.2	110.6	▲ 4.4	46.8	16.5	54.9	134.0	26.1	272.3	64.2	38.3	▲ 32.4	8.7	84.8	▲ 22.3	53.5	1508.4	▲ 21.7	31.2	248.7	104.9	—	

2. 施工高及び未消化工事高（平成 26年 3月分）

	合計	建築	土木	前年同月比
施工高（月間）	1,751,736	1,201,195	550,541	32.5
未消化工事高（月末）	12,936,356	8,834,756	4,101,600	9.9
手持工事月数	12.5	12.8	11.8	—

3. 大規模工事（受注高10億円以上の国内工事）（平成 26年 4月分）

大規模工事 比率 73.8％

	合計		建築		土木	
	件数	受注高	件数	受注高	件数	受注高
合計	178	987,380	123	400,072	55	587,308
民間等	124	400,540	112	364,156	12	36,383
公共機関	54	586,841	11	35,916	43	550,925

前年同月比 209.4％

4. ブロック別受注高（平成 26年 3月分）

	北海道	東北	関東	北陸	中部	近畿	中国	四国	九州・沖縄
受注高	62,108	278,242	702,069	58,854	110,160	201,122	69,397	30,539	82,989
前年同月比	▲ 5.1	3.5	▲ 12.3	1.6	▲ 27.5	▲ 11.1	43.9	2.0	▲ 12.9

5. 施工都道府県別受注高（平成26年3月分）

都道府県名	受注額	都道府県名	受注額	都道府県名	受注額	都道府県名	受注額	都道府県名	受注額	都道府県名	受注額
北海道	62,108	栃木	23,692	石川	8,860	滋賀	6,493	岡山	4,806	佐賀	2,120
青森	11,071	群馬	18,256	福井	16,792	京都	23,893	広島	19,896	長崎	9,114
岩手	84,719	埼玉	44,567	山梨	8,379	大阪	110,701	山口	33,339	熊本	12,279
宮城	84,531	千葉	82,221	長野	7,202	兵庫	39,349	徳島	14,435	大分	4,422
秋田	3,444	東京	378,733	岐阜	5,890	奈良	10,142	香川	7,213	宮崎	4,530
山形	6,658	神奈川	119,185	静岡	33,193	和歌山	10,543	愛媛	5,923	鹿児島	8,168
福島	87,820	新潟	21,625	愛知	51,123	鳥取	4,952	高知	2,968	沖縄	4,145
茨城	19,836	富山	11,576	三重	19,954	島根	6,404	福岡	38,212	計	1,595,481

注. 「2. 施工高及び未消化工事高, 手持工事月数」, 「4. ブロック別受注高」及び「5. 都道府県別受注高」の数値については, 前月分の値である。

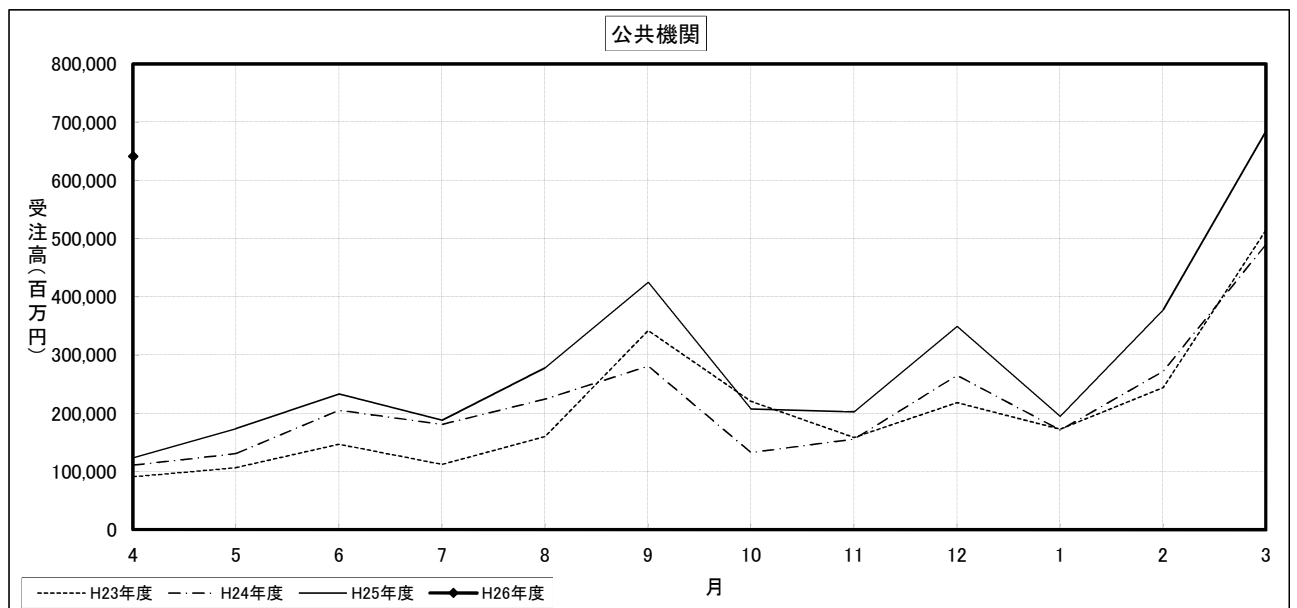
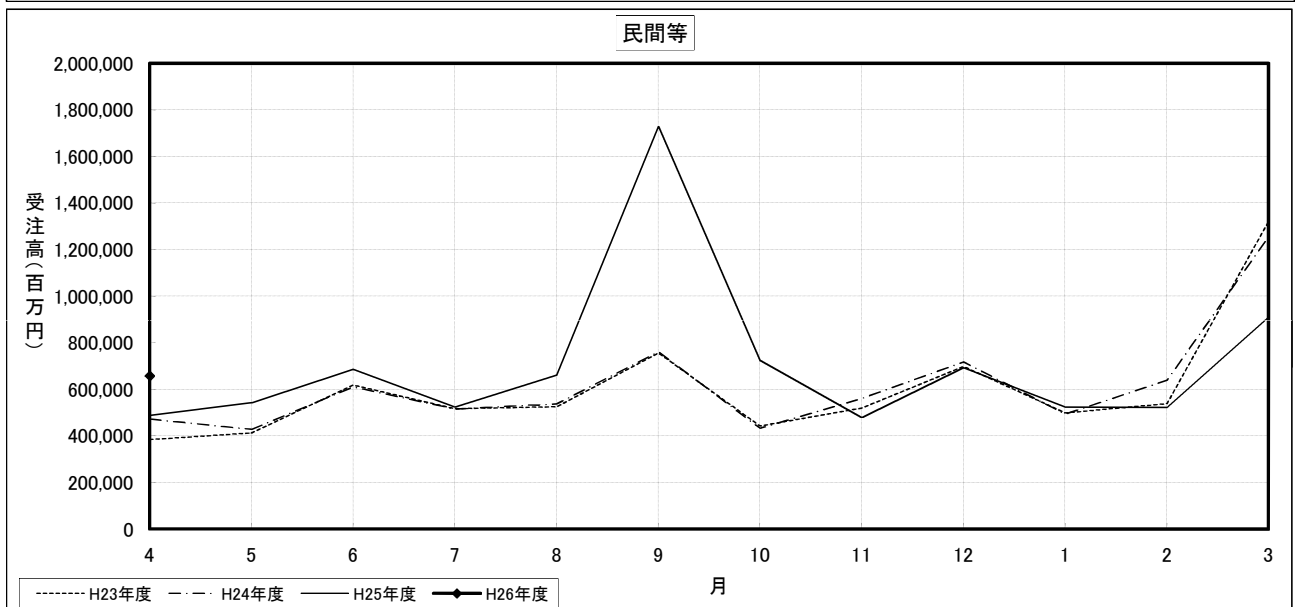
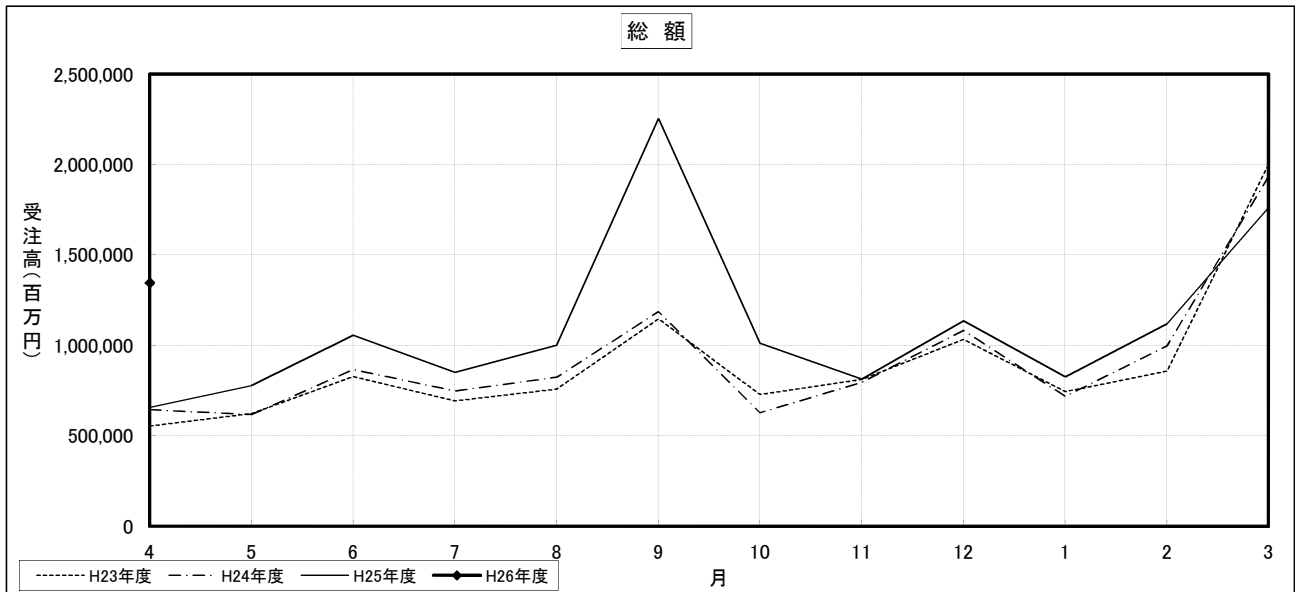
建設工事受注動態統計調査（大手50社調査） 寄与度表

寄与度（平成26年4月分）

工事種類別		建										土				木				合計		
		事務所 庁舎	宿泊 施設	店舗	工場 発電所	倉庫 流通 施設	住宅	教育 研究 文化施設	医療 福祉施設	娯楽 施設	その他	計	治山 治水	鉄道	上水道 下水道	土地造成	港湾 空港	道路	電線路		その他	計
民間 製造 業	製造業	-1.11			3.98	1.03		3.98	-0.31		-0.18	7.47								0.68	0.70	8.17
	農林漁業																					
	鉱業、採石業、砂利採取業、建設業	0.41			-0.19	-0.54	0.11					-0.24										-0.32
	電気・ガス・熱供給・水道業	-0.45			0.54							0.18	-0.48						-0.18	1.72	1.09	1.27
	運輸業、郵便業	2.28		-1.09		1.35						1.57	4.11	0.61		0.27		0.22			1.24	5.35
	情報通信業	-0.39	0.20	1.18		-0.17						-0.67	0.16						-0.21	-0.24	-0.45	-0.29
	卸売業、小売業			-0.92		-0.32	-0.12	-0.15				-1.39								0.27	0.26	-1.14
	金融業、保険業	-2.06								1.56		-0.46										-0.50
	不動産業	2.04	-0.99	1.14	0.32	-1.48	3.23	0.27	-0.14	0.25	1.43	6.09				0.35				1.04	1.36	7.44
	サービス業	0.77	2.49	-0.53		-0.23	-0.14	3.16	1.76		-0.42	6.94								-0.83	-1.02	5.91
その他						-0.19		0.12		0.33	0.16										0.11	
小計	2.58	1.71	-0.28	0.79	-1.38	2.90	3.29	1.78	1.90	2.28	15.58	-0.45	0.58		0.55		0.18	-0.41	1.92	2.31	17.88	
計	1.47	1.73	-0.28	4.77	-0.35	2.95	7.27	1.48	1.91	2.09	23.05	-0.44	0.58		0.56		0.17	-0.43	2.61	3.01	26.06	
公共 機関	国						-0.14			-0.12	-0.18	0.26			0.15	0.52	3.36	-0.12	-0.72	3.45	3.27	
	独立行政法人						1.11	-0.14	-0.44		0.53		-0.40		-1.29				-0.28	-1.94	-1.42	
	政府関連企業等	-1.57						0.22		0.29	-1.20			0.63		0.15	71.56			72.32	71.12	
	小計	-1.48					1.10	-0.38	-0.21		0.17	-0.85	0.26	-0.40	0.63	-1.14	0.67	74.94	-0.12	-1.03	73.83	72.98
	都道府県					1.53		0.50			0.95	2.91					0.18	0.15			0.36	3.27
	市区町村							0.10				0.23						0.13		1.41	1.12	1.35
	地方公営企業													0.54	0.13	0.15					0.79	0.75
	その他								0.70		-0.22	0.51										0.48
小計					1.53		0.60	0.72		0.77	3.61			0.38	-0.19	0.38	0.36		1.35	2.24	5.85	
計	-1.52				1.53	1.13	0.22	0.51		0.94	2.76	0.22	-0.37	1.02	-1.32	1.05	75.30	-0.15	0.32	76.07	78.83	
駐留軍・外国公館																						
小口工事											0.30										0.24	
国内		1.74	-0.32	4.77	1.18	4.07	7.49	1.98	1.88	3.02	26.07	-0.23	0.21	0.95	-0.76	1.08	75.47	-0.57	2.87	78.96	105.03	
海外											0.10				-0.12		-0.18		0.15	-0.19		
総計		1.74	-0.33	4.82	1.18	3.98	7.58	1.98	1.88	3.02	26.17	-0.22	0.20	0.96	-0.88	1.06	75.29	-0.62	3.02	78.77	104.94	

注) 1. 寄与度が0.1に満たない項目は、便宜上空欄としている。

建設工事受注動態統計調査（大手50社調査）の推移



	2	1,495,227	909,200	-	-	-	-	-	-	-	-	-	-	-	449,467	196,794	101,136	-	-	257,083	68,708	117,156	26,431	63,126	82,052
	3	1,596,014	980,297	-	-	-	-	-	-	-	-	-	-	-	470,765	215,725	110,525	-	-	262,991	78,797	123,389	23,043	36,129	152,187
	4	1,565,150	923,310	-	-	-	-	-	-	-	-	-	-	-	445,421	215,966	101,393	-	-	274,354	87,920	118,313	19,278	37,681	88,652
	5	1,763,529	1,161,438	-	-	-	-	-	-	-	-	-	-	-	450,931	233,507	83,813	-	-	246,246	56,590	131,830	23,330	17,405	108,652
	6	1,505,454	891,138	-	-	-	-	-	-	-	-	-	-	-	508,563	265,902	159,513	-	-	259,105	96,193	119,619	30,002	15,969	54,149
	7	1,685,035	1,015,151	-	-	-	-	-	-	-	-	-	-	-	482,090	208,548	122,618	-	-	300,738	91,434	124,561	29,302	40,025	130,258
	8	1,619,659	953,965	-	-	-	-	-	-	-	-	-	-	-	499,713	222,673	106,992	-	-	279,828	98,483	124,806	22,580	30,711	104,589
	9	1,615,467	1,036,916	-	-	-	-	-	-	-	-	-	-	-	442,430	171,485	57,026	-	-	260,411	80,474	119,144	23,769	37,632	106,261
	10	1,574,766	1,000,376	-	-	-	-	-	-	-	-	-	-	-	460,524	185,469	107,612	-	-	269,118	93,991	119,767	30,194	28,550	73,003
	11	1,662,865	1,035,135	-	-	-	-	-	-	-	-	-	-	-	484,902	202,753	86,589	-	-	278,382	81,825	116,811	25,049	55,735	79,695
	12	1,456,663	925,314	-	-	-	-	-	-	-	-	-	-	-	460,832	232,619	108,961	-	-	238,957	81,936	101,615	19,584	50,534	60,326
10年	1月	1,409,648	978,432	-	-	-	-	-	-	-	-	-	-	-	362,064	186,328	93,698	-	-	168,691	43,937	60,255	22,284	37,714	61,030
	2	1,463,785	910,912	-	-	-	-	-	-	-	-	-	-	-	410,219	167,455	93,586	-	-	247,829	111,721	99,792	22,294	21,703	89,145
	3	1,394,285	878,885	-	-	-	-	-	-	-	-	-	-	-	401,625	172,584	93,638	-	-	230,088	92,366	85,239	24,099	31,203	85,909
	4	1,414,584	876,723	-	-	-	-	-	-	-	-	-	-	-	288,527	130,178	69,924	-	-	198,352	70,450	90,933	18,996	22,613	93,129
	5	1,335,253	882,005	-	-	-	-	-	-	-	-	-	-	-	409,433	157,824	76,397	-	-	237,947	72,500	92,537	25,059	33,185	40,799
	6	1,468,450	918,885	-	-	-	-	-	-	-	-	-	-	-	438,379	166,512	84,184	-	-	267,195	69,597	129,760	27,913	39,443	65,581
	7	1,451,024	886,423	-	-	-	-	-	-	-	-	-	-	-	456,914	271,684	110,067	-	-	210,960	69,495	86,646	22,155	29,969	71,829
	8	1,374,462	835,371	-	-	-	-	-	-	-	-	-	-	-	433,739	201,001	93,935	-	-	237,288	76,502	106,748	19,276	20,427	49,842
	9	1,454,426	841,387	-	-	-	-	-	-	-	-	-	-	-	527,537	284,675	156,301	-	-	229,500	52,789	112,902	20,206	20,730	41,786
	10	1,387,281	803,141	-	-	-	-	-	-	-	-	-	-	-	476,932	219,003	111,723	-	-	257,316	74,492	104,035	41,590	36,829	57,981
	11	1,286,482	805,372	-	-	-	-	-	-	-	-	-	-	-	422,586	229,002	112,795	-	-	202,933	63,506	91,431	23,920	21,689	17,006
	12	1,440,954	816,246	-	-	-	-	-	-	-	-	-	-	-	433,422	176,630	88,126	-	-	260,507	69,580	96,599	30,600	67,303	155,245
11年	1月	1,219,933	764,234	-	-	-	-	-	-	-	-	-	-	-	424,587	187,770	71,099	-	-	226,316	65,286	120,568	20,936	8,820	52,351
	2	1,403,744	806,483	-	-	-	-	-	-	-	-	-	-	-	502,772	225,759	109,545	-	-	279,667	66,059	133,193	58,024	30,282	42,722
	3	1,435,304	890,892	-	-	-	-	-	-	-	-	-	-	-	505,077	235,933	107,240	-	-	265,934	65,224	139,715	35,434	29,346	▲ 81,243
	4	1,263,927	685,278	-	-	-	-	-	-	-	-	-	-	-	478,361	139,469	113,322	-	-	249,685	68,663	101,221	36,591	27,717	51,052
	5月	1,241,834	754,973	-	-	-	-	-	-	-	-	-	-	-	448,999	185,081	89,269	-	-	250,426	72,655	97,001	36,485	19,640	48,201
	6	1,218,405	772,584	-	-	-	-	-	-	-	-	-	-	-	371,272	190,308	115,970	-	-	193,494	59,312	83,828	20,383	37,661	41,850
	7	1,181,007	731,389	-	-	-	-	-	-	-	-	-	-	-	389,718	197,778	84,520	-	-	208,839	57,434	94,016	28,899	22,674	30,494
	8	1,276,916	783,501	-	-	-	-	-	-	-	-	-	-	-	404,316	196,183	103,825	-	-	211,288	71,434	86,573	22,387	22,342	38,189
	9	1,378,071	848,247	-	-	-	-	-	-	-	-	-	-	-	451,131	218,402	113,161	-	-	227,228	64,348	111,674	32,510	14,420	25,380
	10	1,180,713	789,667	-	-	-	-	-	-	-	-	-	-	-	316,213	147,707	84,836	-	-	172,087	60,031	64,521	16,575	25,717	45,112
	11	1,316,993	828,869	-	-	-	-	-	-	-	-	-	-	-	374,414	211,467	109,739	-	-	169,529	57,463	76,320	20,823	17,477	66,094
	12	1,269,525	888,809	-	-	-	-	-	-	-	-	-	-	-	295,369	158,049	63,430	-	-	148,075	56,114	73,223	14,506	15,846	41,009
12年	1月	1,494,487	1,061,485	154,371	909,033	1,962	89,319	56,413	70,929	37,249	330,871	187,623	119,599	411,804	208,514	91,344	90,772	12,519	190,193	69,940	74,294	21,187	11,921	41,609	
	2	1,434,004	874,508	132,277	735,140	3,148	86,780	44,140	69,852	16,823	229,199	194,516	90,976	434,074	227,836	86,568	90,278	47,132	202,547	65,095	77,273	7,908	74,886	66,484	
	3	1,502,258	1,020,066	141,836	826,545	3,307	98,751	45,784	66,647	16,165	275,404	200,561	125,109	408,926	193,344	94,891	77,530	16,694	217,610	65,585	88,463	40,130	22,940	21,220	
	4	1,279,848	827,719	129,432	721,366	1,617	96,734	28,880	50,482	25,215	209,802	178,367	84,645	299,664	180,544	73,246	83,496	15,881	172,636	54,758	83,238	10,648	23,950	45,800	
	5	1,407,660	841,558	180,438	644,664	1,844	75,341	31,068	48,305	17,248	197,914	199,717	70,416	501,432	172,588	114,854	63,619	16,604	284,834	50,042	145,250	45,179	25,860	54,506	
	6	1,371,537	813,595	139,741	681,790	2,838	57,461	18,928	61,119	24,333	206,358	219,348	75,780	378,048	251,200	83,318	115,022	62,052	160,125	51,217	78,085	14,496	23,239	118,064	
	7	1,106,102	693,111	135,002	556,341	1,023	88,066	20,099	42,612	15,800	171,425	152,477	69,398	345,630	174,223	94,157	52,438	24,698	184,054	56,264	68,707	19,853	38,926	18,570	
	8	1,222,944	784,357	149,423	643,968	1,638	62,357	18,076	58,106	21,588	178,318	211,857	76,742	334,427	159,280	74,434	45,701	38,305	174,836	38,694	69,871	32,353	22,684	43,413	
	9	1,255,402	798,174	134,915	659,197	1,593	64,941	29,719	43,081	20,519	250,151	176,161	66,591	344,919	177,006	80,699	50,670	36,487	165,217	54,205	64,588	27,290	20,973	52,603	
	10	1,224,498	730,992	156,150	569,664	873	68,587	16,501	38,505	18,411	220,720	159,325	49,881	393,526	208,655	70,179	88,801	49,069	185,921	55,022	79,465	18,256	27,162	32,328	
	11	1,296,113	786,804	162,276	621,185	2,657	69,529	18,660	39,696	17,950	202,462	214,842	62,841	390,932	181,674	87,713	70,413	21,579	198,315	83,036	77,853	28,167	16,602	61,713	
	12	1,242,159	758,793	157,425	603,704	1,360	31,989	33,795	21,561	176,522	196,418	59,932	347,978	200,295	104,700	63,719	23,040	159,992	50,964	72,890	22,806	19,551	62,486		
13年	1月	1,303,298	749,392	151,171	583,543	1,311	51,439	30,432	31,560	15,232	218,997	173,767	52,875	386,413	187,893	115,765	56,323	16,943	188,880	58,661	70,911	24,331	33,788	126,633	
	2	1,227,196	801,117	153,688	630,357	982	83,225	45,005	30,749	15,322	199,456	187,337	66,724	304,957	156,004	74,564	57,743	26,062	148,766	48,118	72,734	18,030	19,654	55,532	
	3	1,256,574	828,773	147,335	613,446	588	76,824	29,153	38,950	20,956	203,791	189,032	67,569	341,962	187,640	78,813	59,332	40,725	143,920	33,783	64,035	20,667	16,466	42,769	
	4	1,106,025	672,527	147,953	561,849	948	76,440	13,659	34,815	27,185	228,705	147,979	57,845	349,334	141,478	77,615	45,449	15,405	246,548	74,470	66,079	22,238	35,024	38,493	
	5	1,138,462	717,894	137,839	600,741	708	72,239	46,508	18,868	30,790	207,643	165,030	60,912	346,706	205,224	79,955	140,322	30,042	145,671	34,164	72,444	15,442	24,738	45,558	
	6	1,191,458	735,939	146,739	595,664	626	98,097	20,836	33,275	23,670	189,278	165,292	59,039	357,041	175,748	89,011	62,785	26,708	194,530	48,447	63,390	74,695	27,7		

	5	1,096,978	780,646	-	-	-	-	-	-	-	-	-	-	-	243,277	136,724	74,466	-	-	101,632	27,203	45,028	23,820	6,078	49,682
	6	1,019,250	699,037	-	-	-	-	-	-	-	-	-	-	-	263,200	132,784	72,182	-	-	131,299	36,715	64,237	22,898	12,159	27,149
	7	1,047,174	683,800	-	-	-	-	-	-	-	-	-	-	-	249,729	133,198	57,375	-	-	122,214	38,422	55,496	14,025	12,150	48,479
	8	1,048,489	699,741	-	-	-	-	-	-	-	-	-	-	-	260,711	152,494	88,513	-	-	120,191	29,665	54,611	18,562	13,442	35,230
	9	1,033,021	692,135	-	-	-	-	-	-	-	-	-	-	-	256,627	144,218	78,660	-	-	114,176	30,793	47,627	21,437	13,571	45,245
	10	1,104,513	737,076	-	-	-	-	-	-	-	-	-	-	-	257,065	146,242	66,893	-	-	112,625	39,697	50,700	7,296	9,363	55,391
	11	1,096,483	783,207	-	-	-	-	-	-	-	-	-	-	-	229,932	137,537	75,162	-	-	100,309	30,203	49,636	15,293	11,963	45,842
	12	1,091,768	724,941	-	-	-	-	-	-	-	-	-	-	-	245,101	135,822	65,699	-	-	109,273	29,826	49,604	21,443	11,858	66,692
16年	1月	1,059,251	684,708	-	-	-	-	-	-	-	-	-	-	-	304,292	188,426	90,829	-	-	116,795	36,730	64,111	14,585	8,784	58,432
	2	1,010,425	674,690	-	-	-	-	-	-	-	-	-	-	-	236,095	137,454	72,819	-	-	101,423	33,056	49,183	15,939	6,752	56,393
	3	1,039,339	702,790	-	-	-	-	-	-	-	-	-	-	-	243,025	132,498	72,301	-	-	103,129	21,922	50,638	16,807	7,605	9,405
	4	1,112,653	810,719	-	-	-	-	-	-	-	-	-	-	-	197,994	75,219	48,528	-	-	117,737	31,451	59,260	18,251	7,291	64,225
	5	1,099,297	782,659	-	-	-	-	-	-	-	-	-	-	-	234,735	123,543	64,563	-	-	112,358	31,262	40,269	21,946	17,039	48,357
	6	1,178,861	855,501	-	-	-	-	-	-	-	-	-	-	-	216,321	100,201	37,277	-	-	107,748	34,266	52,340	18,354	10,718	68,154
	7	1,129,663	773,810	-	-	-	-	-	-	-	-	-	-	-	238,398	148,048	60,336	-	-	101,132	26,606	41,929	13,542	20,512	42,988
	8	1,114,190	788,084	-	-	-	-	-	-	-	-	-	-	-	212,972	139,349	52,922	-	-	85,219	18,448	37,496	20,652	4,348	67,700
	9	1,124,284	847,362	-	-	-	-	-	-	-	-	-	-	-	198,454	114,878	53,736	-	-	85,490	15,350	46,585	10,149	6,642	39,510
	10	1,122,490	799,898	-	-	-	-	-	-	-	-	-	-	-	235,272	154,563	74,302	-	-	93,091	22,469	42,214	11,857	9,812	46,100
	11	1,125,931	804,361	-	-	-	-	-	-	-	-	-	-	-	251,544	160,236	56,939	-	-	99,492	21,791	54,556	12,349	14,768	34,195
	12	1,084,962	793,646	-	-	-	-	-	-	-	-	-	-	-	199,184	108,782	77,206	-	-	90,086	23,358	47,636	13,429	6,496	30,611
17年	1月	1,199,334	859,290	-	-	-	-	-	-	-	-	-	-	-	223,260	111,730	51,771	-	-	104,047	25,762	44,666	35,033	8,298	95,713
	2	860,796	578,434	-	-	-	-	-	-	-	-	-	-	-	196,628	107,892	56,688	-	-	92,081	30,155	45,263	16,993	3,507	46,480
	3	1,324,059	776,918	-	-	-	-	-	-	-	-	-	-	-	377,499	242,343	162,280	-	-	103,777	28,175	54,721	12,710	9,328	97,833
	4	1,179,640	894,702	-	-	-	-	-	-	-	-	-	-	-	219,506	132,628	78,328	-	-	82,448	23,452	41,367	12,117	9,441	40,262
	5	1,093,832	759,263	-	-	-	-	-	-	-	-	-	-	-	245,683	162,100	88,678	-	-	100,068	26,514	50,191	13,211	587	45,772
	6	1,084,912	814,416	-	-	-	-	-	-	-	-	-	-	-	190,712	122,128	33,190	-	-	71,838	22,514	38,149	18,073	2,559	40,171
	7	1,384,767	838,877	-	-	-	-	-	-	-	-	-	-	-	275,705	163,392	67,205	-	-	118,983	24,871	50,082	30,175	9,050	172,285
	8	1,125,740	834,461	-	-	-	-	-	-	-	-	-	-	-	222,086	125,269	52,732	-	-	101,251	26,930	47,959	15,777	9,335	18,575
	9	1,137,055	822,826	-	-	-	-	-	-	-	-	-	-	-	259,582	152,904	95,331	-	-	111,379	25,757	50,943	23,646	5,609	36,341
	10	1,127,770	800,458	-	-	-	-	-	-	-	-	-	-	-	244,027	114,120	62,374	-	-	124,320	42,025	45,775	24,396	4,089	55,487
	11	1,066,326	781,463	-	-	-	-	-	-	-	-	-	-	-	180,576	98,880	44,523	-	-	84,108	32,799	36,252	12,650	8,033	69,706
	12	1,233,062	889,578	-	-	-	-	-	-	-	-	-	-	-	209,868	112,412	45,968	-	-	100,907	32,193	37,716	21,400	7,273	72,744
18年	1月	933,065	729,525	-	-	-	-	-	-	-	-	-	-	-	143,174	79,452	44,806	-	-	60,285	20,134	27,081	18,233	2,309	48,383
	2	1,055,432	802,337	-	-	-	-	-	-	-	-	-	-	-	158,965	72,700	46,596	-	-	94,124	17,388	32,441	31,105	8,545	68,234
	3	1,134,682	819,764	-	-	-	-	-	-	-	-	-	-	-	186,235	106,683	49,489	-	-	78,536	32,513	28,787	11,830	8,819	63,328
	4	1,174,621	864,624	-	-	-	-	-	-	-	-	-	-	-	232,006	139,611	131,387	-	-	85,708	24,376	41,247	11,332	5,231	51,568
	5	1,110,464	824,535	-	-	-	-	-	-	-	-	-	-	-	134,703	69,330	39,138	-	-	68,527	16,268	36,419	11,542	5,027	45,402
	6	1,092,419	801,709	-	-	-	-	-	-	-	-	-	-	-	177,614	119,368	83,033	-	-	59,792	15,104	30,321	11,658	14,893	70,034
	7	1,118,460	799,326	-	-	-	-	-	-	-	-	-	-	-	139,954	63,546	44,622	-	-	74,171	17,030	29,162	17,250	8,319	105,864
	8	1,261,302	907,418	-	-	-	-	-	-	-	-	-	-	-	190,072	109,949	64,264	-	-	85,875	17,400	37,880	15,677	14,405	90,271
	9	1,248,144	783,851	-	-	-	-	-	-	-	-	-	-	-	189,238	112,620	72,358	-	-	81,178	21,713	29,631	19,939	8,333	343,680
	10	1,208,201	992,732	-	-	-	-	-	-	-	-	-	-	-	172,003	98,025	38,030	-	-	71,404	21,772	15,009	20,672	11,791	61,233
	11	1,157,300	880,796	-	-	-	-	-	-	-	-	-	-	-	194,618	106,934	69,918	-	-	91,099	25,371	29,742	21,346	2,239	68,463
	12	1,120,914	854,035	-	-	-	-	-	-	-	-	-	-	-	155,201	92,353	40,157	-	-	67,047	15,487	27,352	10,299	8,223	45,975
19年	1月	1,243,341	991,668	-	-	-	-	-	-	-	-	-	-	-	176,585	106,606	50,307	-	-	66,844	14,304	28,623	34,042	5,130	49,214
	2	1,121,458	828,723	-	-	-	-	-	-	-	-	-	-	-	207,255	137,667	47,641	-	-	60,751	12,395	37,839	8,043	11,061	51,595
	3	1,150,913	829,660	-	-	-	-	-	-	-	-	-	-	-	162,978	106,380	56,109	-	-	53,872	2,614	23,329	15,821	6,049	72,104
	4	1,203,709	904,340	-	-	-	-	-	-	-	-	-	-	-	198,230	154,178	64,321	-	-	41,722	13,451	17,670	8,299	7,110	54,631
	5	1,643,389	1,117,847	-	-	-	-	-	-	-	-	-	-	-	205,645	194,486	58,559	-	-	45,131	16,441	19,188	6,609	3,336	139,096
	6	1,390,051	1,135,709	-	-	-	-	-	-	-	-	-	-	-	173,193	119,784	67,923	-	-	58,238	14,333	24,590	30,495	2,773	65,223
	7	985,974	733,451	-	-	-	-	-	-	-	-	-	-	-	140,773	109,754	67,270	-	-	32,699	10,379	10,865	10,327	2,379	53,776
	8	1,099,045	799,509	-	-	-	-	-	-	-	-	-	-	-	159,061	99,012	57,846	-	-	66,336	45,030	11,220	6,650	2,927	68,973
	9	1,067,207	847,481	-	-	-	-	-	-	-	-	-	-	-	128,158	97,858	44,392	-	-	37,825	7,647	19,099	5,417	1,487	81,797
	10	934,492	775,575	-	-	-	-	-	-	-	-	-	-	-	110,734	76,664	28,814	-	-	35,104	1,217	19,583	7,032	383	67,179
	11	1,083,520	876,254	-	-	-	-	-	-	-	-	-	-	-	160,858	127,621	63,994	-	-	35,376	6,489	16,692	6,326	1,674	55,228
	12	1,178,429	838,980	-	-	-	-	-	-	-	-	-	-	-	198,700	171,454	75,431	-	-	51,555	4,637	22,492	11,512	3,149	83,769
20年	1月	1,218,764	875,179	-	-	-	-	-	-	-	-	-	-	-	237,591	173,913	82,518	-	-	60,459	30,855	22,383	6,063	5,238	76,380
	2	1,294,299	878,608	-	-	-	-	-	-	-	-	-	-	-	287,959	205,243	101,156	-	-	58,231	17,282	28,045	10,608	6,280	72,695
	3	1,232,191	858,098	-	-	-	-	-	-	-	-	-	-	-	162,528	120,641	52,414	-	-	34,425	585	17,035	8,600	2,037	137,882
	4	1,116,502	798,448	-	-	-	-	-	-	-	-	-	-	-	182,977	111,416	39,824	-	-	70,205	15,378	18,974	13,983	19,579	80,090

	8	7.9	5.0	-	-	-	-	-	-	-	-	-	-	-	-	-	-	-	-	-	14.4	▲ 0.7	▲ 10.0	-	-	-	23.4	39.5	8.3	113.3	▲ 23.0	441.0
	9	▲ 6.3	▲ 4.8	-	-	-	-	-	-	-	-	-	-	-	-	-	-	-	-	-	▲ 0.1	8.3	18.9	-	-	-	▲ 14.7	▲ 8.0	▲ 3.3	▲ 50.9	▲ 17.0	20.5
	10	▲ 2.5	▲ 5.5	-	-	-	-	-	-	-	-	-	-	-	-	-	-	-	-	-	▲ 11.1	▲ 20.3	▲ 27.5	-	-	-	10.6	11.7	▲ 4.7	43.8	28.0	32.8
	11	0.9	8.4	-	-	-	-	-	-	-	-	-	-	-	-	-	-	-	-	-	▲ 15.7	▲ 2.7	▲ 18.4	-	-	-	▲ 22.3	▲ 20.2	▲ 36.6	▲ 38.0	8.3	5.3
	12	9.7	11.9	-	-	-	-	-	-	-	-	-	-	-	-	-	-	-	-	-	51.9	93.1	102.9	-	-	-	15.6	9.4	73.2	14.0	▲ 23.4	▲ 37.6
62年	1月	▲ 0.5	1.6	-	-	-	-	-	-	-	-	-	-	-	-	-	-	-	-	-	▲ 23.5	▲ 48.0	▲ 24.4	-	-	-	1.3	29.2	▲ 4.9	▲ 35.7	10.6	28.6
	2	▲ 4.3	1.6	-	-	-	-	-	-	-	-	-	-	-	-	-	-	-	-	-	▲ 12.4	14.2	▲ 3.4	-	-	-	▲ 27.3	▲ 57.6	▲ 10.8	8.2	▲ 1.9	▲ 22.0
	3	0.4	▲ 2.3	-	-	-	-	-	-	-	-	-	-	-	-	-	-	-	-	-	7.8	0.8	▲ 23.4	-	-	-	9.6	68.7	▲ 2.6	▲ 9.0	▲ 12.1	26.7
	4	▲ 4.7	▲ 3.1	-	-	-	-	-	-	-	-	-	-	-	-	-	-	-	-	-	▲ 7.2	▲ 7.6	10.4	-	-	-	7.1	16.0	2.2	▲ 2.1	▲ 18.4	▲ 59.5
	5	8.8	5.1	-	-	-	-	-	-	-	-	-	-	-	-	-	-	-	-	-	12.9	9.4	31.9	-	-	-	8.2	▲ 26.9	10.2	38.0	39.7	137.3
	6	5.1	▲ 0.7	-	-	-	-	-	-	-	-	-	-	-	-	-	-	-	-	-	16.3	22.2	▲ 11.2	-	-	-	14.1	73.1	▲ 7.4	45.4	▲ 11.7	▲ 21.2
	7	2.4	▲ 0.6	-	-	-	-	-	-	-	-	-	-	-	-	-	-	-	-	-	▲ 4.7	▲ 17.2	12.9	-	-	-	5.1	▲ 3.2	12.7	▲ 28.7	15.7	7.0
	8	▲ 3.0	2.3	-	-	-	-	-	-	-	-	-	-	-	-	-	-	-	-	-	▲ 4.0	11.6	▲ 0.8	-	-	-	▲ 13.0	▲ 38.1	▲ 2.3	▲ 4.4	9.5	▲ 0.6
	9	9.2	5.3	-	-	-	-	-	-	-	-	-	-	-	-	-	-	-	-	-	25.7	9.7	26.7	-	-	-	23.6	42.2	7.9	50.8	91.5	85.7
	10	▲ 0.5	3.6	-	-	-	-	-	-	-	-	-	-	-	-	-	-	-	-	-	▲ 20.8	▲ 21.8	▲ 29.0	-	-	-	▲ 12.9	▲ 16.5	4.2	▲ 34.5	▲ 33.1	▲ 10.2
	11	5.3	7.9	-	-	-	-	-	-	-	-	-	-	-	-	-	-	-	-	-	9.4	7.1	8.8	-	-	-	13.9	24.4	0.4	10.4	▲ 9.3	▲ 51.2
	12	▲ 9.4	▲ 7.0	-	-	-	-	-	-	-	-	-	-	-	-	-	-	-	-	-	2.6	4.2	0.4	-	-	-	▲ 1.1	5.1	▲ 0.3	▲ 9.9	50.6	2.5
63年	1月	4.7	5.9	-	-	-	-	-	-	-	-	-	-	-	-	-	-	-	-	-	▲ 2.4	14.5	5.4	-	-	-	▲ 17.3	▲ 16.7	▲ 0.6	24.4	▲ 24.8	▲ 44.5
	2	3.2	▲ 0.6	-	-	-	-	-	-	-	-	-	-	-	-	-	-	-	-	-	14.1	▲ 6.0	25.8	-	-	-	37.1	11.0	23.7	5.9	▲ 0.6	107.2
	3	▲ 6.5	▲ 3.3	-	-	-	-	-	-	-	-	-	-	-	-	-	-	-	-	-	▲ 11.7	▲ 8.9	▲ 17.2	-	-	-	▲ 6.9	22.4	▲ 24.9	8.5	▲ 15.2	▲ 95.2
	4	15.1	15.6	-	-	-	-	-	-	-	-	-	-	-	-	-	-	-	-	-	5.5	18.8	36.2	-	-	-	▲ 4.1	▲ 25.0	2.2	5.5	95.0	1682.1
	5	▲ 4.3	▲ 4.5	-	-	-	-	-	-	-	-	-	-	-	-	-	-	-	-	-	▲ 6.4	▲ 13.0	▲ 21.4	-	-	-	▲ 6.5	▲ 1.0	1.7	▲ 31.0	▲ 34.9	32.2
	6	5.1	4.8	-	-	-	-	-	-	-	-	-	-	-	-	-	-	-	-	-	5.7	▲ 13.0	6.0	-	-	-	15.7	57.5	9.9	29.8	▲ 15.4	▲ 30.7
	7	15.4	12.2	-	-	-	-	-	-	-	-	-	-	-	-	-	-	-	-	-	7.0	45.0	9.6	-	-	-	▲ 8.7	▲ 17.7	▲ 7.0	▲ 22.4	1.4	70.5
	8	▲ 15.3	▲ 12.7	-	-	-	-	-	-	-	-	-	-	-	-	-	-	-	-	-	▲ 15.2	▲ 5.1	0.4	-	-	-	▲ 20.1	▲ 49.4	▲ 19.3	▲ 13.2	25.3	▲ 8.4
	9	▲ 10.3	▲ 7.5	-	-	-	-	-	-	-	-	-	-	-	-	-	-	-	-	-	▲ 7.5	▲ 40.6	▲ 31.2	-	-	-	16.6	35.6	21.2	20.4	10.4	▲ 22.9
	10	30.3	26.6	-	-	-	-	-	-	-	-	-	-	-	-	-	-	-	-	-	27.9	73.6	59.2	-	-	-	8.2	15.6	8.8	3.4	13.1	27.3
	11	▲ 9.0	▲ 10.1	-	-	-	-	-	-	-	-	-	-	-	-	-	-	-	-	-	▲ 9.2	▲ 4.9	1.0	-	-	-	▲ 7.8	▲ 3.5	▲ 19.6	10.4	▲ 25.1	▲ 11.3
	12	43.2	76.0	-	-	-	-	-	-	-	-	-	-	-	-	-	-	-	-	-	▲ 14.8	▲ 18.9	▲ 4.5	-	-	-	▲ 16.2	16.3	▲ 12.1	▲ 41.7	▲ 26.4	7.8
平成元年	1月	▲ 21.0	▲ 35.2	-	-	-	-	-	-	-	-	-	-	-	-	-	-	-	-	-	25.7	22.2	▲ 30.2	-	-	-	24.3	▲ 24.8	51.6	408.5	▲ 4.4	53.4
	2	▲ 17.4	▲ 13.4	-	-	-	-	-	-	-	-	-	-	-	-	-	-	-	-	-	▲ 17.2	▲ 29.0	▲ 8.8	-	-	-	▲ 5.3	36.0	▲ 34.0	▲ 77.2	▲ 4.3	▲ 27.2
	3	▲ 4.0	▲ 6.5	-	-	-	-	-	-	-	-	-	-	-	-	-	-	-	-	-	1.1	14.0	21.9	-	-	-	▲ 7.8	▲ 14.7	20.1	▲ 1.7	41.0	▲ 7.5
	4	31.5	31.5	-	-	-	-	-	-	-	-	-	-	-	-	-	-	-	-	-	24.7	6.1	▲ 6.5	-	-	-	48.9	34.8	38.8	122.3	17.0	51.0
	5	▲ 1.2	▲ 4.0	-	-	-	-	-	-	-	-	-	-	-	-	-	-	-	-	-	16.2	18.1	▲ 4.9	-	-	-	6.2	13.8	10.3	▲ 26.6	▲ 20.7	▲ 30.4
	6	▲ 4.3	▲ 1.7	-	-	-	-	-	-	-	-	-	-	-	-	-	-	-	-	-	▲ 16.5	4.4	31.9	-	-	-	▲ 24.6	▲ 25.8	▲ 19.3	▲ 30.8	35.5	26.6
	7	7.3	10.4	-	-	-	-	-	-	-	-	-	-	-	-	-	-	-	-	-	▲ 12.2	▲ 25.7	▲ 25.7	-	-	-	▲ 2.4	▲ 12.9	6.5	7.0	▲ 33.6	▲ 3.8
	8	▲ 0.6	▲ 1.7	-	-	-	-	-	-	-	-	-	-	-	-	-	-	-	-	-	19.5	29.2	24.6	-	-	-	14.4	33.7	▲ 6.3	63.8	7.1	24.7
	9	▲ 7.2	▲ 8.4	-	-	-	-	-	-	-	-	-	-	-	-	-	-	-	-	-	▲ 4.6	▲ 10.0	▲ 3.3	-	-	-	▲ 8.1	▲ 13.8	▲ 5.0	▲ 9.8	▲ 13.6	28.1
	10	11.9	15.8	-	-	-	-	-	-	-	-	-	-	-	-	-	-	-	-	-	4.4	14.2	43.1	-	-	-	4.2	8.8	14.4	▲ 22.9	33.6	▲ 39.3
	11	4.7	3.1	-	-	-	-	-	-	-	-	-	-	-	-	-	-	-	-	-	5.5	9.4	▲ 21.8	-	-	-	5.7	▲ 1.7	1.8	6.6	▲ 4.2	▲ 11.9
	12	1.3	2.8	-	-	-	-	-	-	-	-	-	-	-	-	-	-	-	-	-	1.7	▲ 9.8	▲ 19.8	-	-	-	6.5	▲ 9.6	8.6	84.8	20.1	68.2
2年	1月	▲ 4.4	▲ 3.9	-	-	-	-	-	-	-	-	-	-	-	-	-	-	-	-	-	▲ 27.4	▲ 30.3	28.2	-	-	-	▲ 28.6	▲ 6.8	▲ 18.8	▲ 29.0	▲ 20.2	▲ 17.9
	2	▲ 0.6	1.5	-	-	-	-	-	-	-	-	-	-	-	-	-	-	-	-	-	23.6	18.8	▲ 17.5	-	-	-	32.4	23.6	6.4	▲ 52.8	15.0	▲ 1.6
	3	3.7	1.9	-	-	-	-	-	-	-	-	-	-	-	-	-	-	-	-	-	8.6	18.2	20.1	-	-	-	6.5	▲ 20.0	35.5	130.9	▲ 7.3	13.0
	4	19.7	16.2	-	-	-	-	-	-	-	-	-	-	-	-	-	-	-	-	-	24.0	37.6	25.3	-	-	-	14.1	33.7	11.7	22.6	54.8	1.3
	5	▲ 2.7	1.9	-	-	-	-	-	-	-	-	-	-	-	-	-	-	-	-	-	▲ 17.8	▲ 28.6	▲ 54.8	-	-	-	▲ 12.9	▲ 16.9	▲ 13.5	▲ 0.9	▲ 32.2	▲ 9.6
	6	4.2	9.0	-	-	-	-	-	-	-	-	-	-	-	-	-	-	-	-	-	▲ 5.4	▲ 2.3	30.6	-	-	-	▲ 3.6	24.6	1.4	▲ 42.6	33.9	▲ 13.5
	7	▲ 7.8	▲ 14.3	-	-	-	-	-	-	-	-	-	-	-	-	-	-	-	-	-	13.6	▲ 0.5	10.2	-	-	-	20.8	32.7	▲ 3.6	41.8	55.6	▲ 24.6
	8	4.3	14.5	-	-	-	-	-	-	-	-	-	-	-	-	-	-	-	-	-	▲ 3.2	▲ 6.1	11.6	-	-	-	▲ 4.4	▲ 8.2	21.3	▲ 22.6	▲ 30.8	▲ 22.6
	9	▲ 6.4	▲ 5.7	-	-	-	-	-	-	-	-	-	-	-	-	-	-	-	-	-	▲ 21.2	▲ 20.9	▲ 28.3	-	-	-	▲ 17.2	▲ 32.4	▲ 17.2	▲ 19.1	▲ 20.1	0.8
	10	2.9	▲ 5.9	-	-	-	-	-	-	-	-	-	-	-	-	-	-	-	-	-	41.5	69.6	55.5	-	-	-	24.6	36.7	7.9	170.7	▲ 9.4	23.1
	11	10.1	7.8	-	-	-	-	-	-	-	-	-	-	-	-	-	-	-	-	-	▲ 1.9	▲ 0.2	▲ 0.7	-	-	-	▲ 0.8	▲ 15.1	12.1	▲ 34.0	41.0	141.4
	12	▲ 6.9	▲ 3.1	-	-	-	-	-	-	-	-	-	-	-	-	-	-	-	-	-	6.7	▲ 1.9	13.1	-	-	-	10.7	1.8	4.4	91.3	▲ 22.8	▲ 69.0
3年	1月	▲ 4.3	▲ 8.1	-	-	-	-	-	-	-	-	-	-	-	-	-	-	-	-	-	▲ 6.2	▲ 19.3	9.0	-	-	-	▲ 6.1	40.7	▲ 6.8	▲ 65.6	10.1	27.4
	2	9.4	13.9	-	-	-	-	-	-	-	-	-	-	-	-	-	-	-	-	-	5.0	50.2	7.4	-	-	-	▲ 16.3	▲ 54.5	9.5	▲ 38.7	46.6	21.6
	3	▲ 5.7	▲ 8.4	-	-	-	-	-	-	-	-	-	-	-	-	-	-	-	-	-	0.8	▲ 7.6	▲ 15.0	-	-	-	7.9	91.9	▲ 3.6			

5	▲ 7.3	▲ 15.1	-	-	-	-	-	-	-	-	-	-	-	-	-	-	-	-	11.9	22.2	13.2	-	-	-	-	-	-	21.4	13.1	21.3	9.0	▲ 93.8	13.7
6	▲ 0.8	▲ 7.3	-	-	-	-	-	-	-	-	-	-	-	-	-	-	-	-	▲ 22.4	▲ 24.7	▲ 62.6	-	-	-	-	-	-	▲ 28.2	▲ 15.1	▲ 24.0	36.8	▲ 335.7	▲ 12.2
7	27.6	3.0	-	-	-	-	-	-	-	-	-	-	-	-	-	-	-	-	44.6	33.8	102.5	-	-	-	-	-	-	65.6	10.5	31.3	67.0	253.6	328.9
8	▲ 18.7	▲ 0.5	-	-	-	-	-	-	-	-	-	-	-	-	-	-	-	-	▲ 14.9	▲ 23.3	▲ 21.5	-	-	-	-	-	-	▲ 14.9	8.3	▲ 4.2	▲ 47.7	3.2	▲ 89.2
9	1.0	▲ 1.4	-	-	-	-	-	-	-	-	-	-	-	-	-	-	-	-	16.9	22.1	80.8	-	-	-	-	-	-	10.0	▲ 4.4	6.2	49.9	▲ 39.9	95.6
10	▲ 0.8	▲ 2.7	-	-	-	-	-	-	-	-	-	-	-	-	-	-	-	-	▲ 6.0	▲ 25.4	▲ 34.6	-	-	-	-	-	-	11.6	63.2	▲ 10.1	3.2	▲ 27.1	52.7
11	▲ 5.4	▲ 2.4	-	-	-	-	-	-	-	-	-	-	-	-	-	-	-	-	▲ 26.0	▲ 13.4	▲ 28.6	-	-	-	-	-	-	▲ 32.3	▲ 43.4	▲ 20.8	▲ 48.1	96.5	25.6
12	15.6	13.8	-	-	-	-	-	-	-	-	-	-	-	-	-	-	-	-	16.2	13.7	3.2	-	-	-	-	-	-	20.0	35.3	4.0	69.2	▲ 9.5	4.4
18年 1月	▲ 24.3	▲ 18.0	-	-	-	-	-	-	-	-	-	-	-	-	-	-	-	-	▲ 31.8	▲ 29.3	▲ 2.5	-	-	-	-	-	-	▲ 40.3	▲ 37.5	▲ 28.2	▲ 14.8	▲ 68.3	▲ 33.5
2	13.1	10.0	-	-	-	-	-	-	-	-	-	-	-	-	-	-	-	-	11.0	▲ 8.5	4.0	-	-	-	-	-	-	56.1	▲ 9.7	19.8	70.6	475.9	41.0
3	7.5	2.2	-	-	-	-	-	-	-	-	-	-	-	-	-	-	-	-	17.2	46.7	6.2	-	-	-	-	-	-	▲ 16.6	87.0	▲ 11.3	▲ 62.0	3.2	▲ 7.2
4	3.5	5.5	-	-	-	-	-	-	-	-	-	-	-	-	-	-	-	-	24.6	30.9	165.5	-	-	-	-	-	-	9.1	▲ 25.0	43.3	▲ 4.2	▲ 40.7	▲ 18.6
5	▲ 5.5	▲ 4.6	-	-	-	-	-	-	-	-	-	-	-	-	-	-	-	-	▲ 41.9	▲ 50.3	▲ 70.2	-	-	-	-	-	-	▲ 20.0	▲ 33.3	▲ 11.7	1.9	▲ 3.9	▲ 12.0
6	▲ 1.6	▲ 2.8	-	-	-	-	-	-	-	-	-	-	-	-	-	-	-	-	31.9	72.2	112.2	-	-	-	-	-	-	▲ 12.7	▲ 7.2	▲ 16.7	1.0	196.3	54.3
7	2.4	▲ 0.3	-	-	-	-	-	-	-	-	-	-	-	-	-	-	-	-	▲ 21.2	▲ 46.8	▲ 46.3	-	-	-	-	-	-	24.0	12.8	▲ 3.8	48.0	▲ 44.1	51.2
8	12.8	13.5	-	-	-	-	-	-	-	-	-	-	-	-	-	-	-	-	35.8	73.0	44.0	-	-	-	-	-	-	15.8	2.2	29.9	▲ 9.1	▲ 73.2	▲ 14.7
9	▲ 1.0	▲ 13.6	-	-	-	-	-	-	-	-	-	-	-	-	-	-	-	-	▲ 0.4	2.4	12.6	-	-	-	-	-	-	▲ 5.5	24.8	▲ 21.8	27.2	▲ 42.2	280.7
10	▲ 3.2	26.6	-	-	-	-	-	-	-	-	-	-	-	-	-	-	-	-	▲ 9.1	▲ 13.0	▲ 47.4	-	-	-	-	-	-	▲ 12.0	0.3	▲ 49.3	3.7	41.5	▲ 82.2
11	▲ 4.2	▲ 11.3	-	-	-	-	-	-	-	-	-	-	-	-	-	-	-	-	13.1	9.1	83.8	-	-	-	-	-	-	27.6	16.5	98.2	3.3	▲ 81.0	11.8
12	▲ 3.1	▲ 3.0	-	-	-	-	-	-	-	-	-	-	-	-	-	-	-	-	▲ 20.3	▲ 13.6	▲ 42.6	-	-	-	-	-	-	▲ 26.4	▲ 39.0	▲ 8.0	▲ 51.8	267.2	▲ 32.8
19年 1月	10.9	16.1	-	-	-	-	-	-	-	-	-	-	-	-	-	-	-	-	13.8	15.4	25.3	-	-	-	-	-	-	▲ 0.3	▲ 7.6	4.6	230.5	▲ 37.6	7.0
2	▲ 9.8	▲ 16.4	-	-	-	-	-	-	-	-	-	-	-	-	-	-	-	-	17.4	29.1	▲ 5.3	-	-	-	-	-	-	▲ 9.1	▲ 13.3	32.2	76.4	115.6	4.8
3	2.6	0.1	-	-	-	-	-	-	-	-	-	-	-	-	-	-	-	-	▲ 21.4	▲ 22.7	17.8	-	-	-	-	-	-	▲ 11.3	▲ 78.9	▲ 38.3	96.7	▲ 45.3	39.7
4	4.6	9.0	-	-	-	-	-	-	-	-	-	-	-	-	-	-	-	-	21.6	44.9	14.6	-	-	-	-	-	-	▲ 22.6	414.5	▲ 24.3	▲ 47.5	17.5	▲ 24.2
5	36.5	23.6	-	-	-	-	-	-	-	-	-	-	-	-	-	-	-	-	3.7	26.1	▲ 9.0	-	-	-	-	-	-	8.2	22.2	8.6	▲ 20.4	▲ 53.1	154.6
6	▲ 15.4	1.6	-	-	-	-	-	-	-	-	-	-	-	-	-	-	-	-	▲ 15.8	▲ 38.4	16.0	-	-	-	-	-	-	29.0	▲ 12.8	28.2	361.4	▲ 16.9	▲ 53.1
7	▲ 29.1	▲ 35.4	-	-	-	-	-	-	-	-	-	-	-	-	-	-	-	-	▲ 18.7	▲ 8.4	▲ 1.0	-	-	-	-	-	-	▲ 43.9	▲ 27.6	▲ 55.8	▲ 66.1	▲ 14.2	▲ 17.5
8	11.5	9.0	-	-	-	-	-	-	-	-	-	-	-	-	-	-	-	-	13.0	▲ 9.8	▲ 14.0	-	-	-	-	-	-	102.9	333.9	3.3	▲ 35.6	23.0	28.3
9	▲ 29.4	6.0	-	-	-	-	-	-	-	-	-	-	-	-	-	-	-	-	▲ 19.4	▲ 1.2	▲ 23.3	-	-	-	-	-	-	▲ 43.0	▲ 83.0	70.2	▲ 18.5	▲ 49.2	18.6
10	▲ 12.4	▲ 8.5	-	-	-	-	-	-	-	-	-	-	-	-	-	-	-	-	▲ 13.6	▲ 21.7	▲ 35.1	-	-	-	-	-	-	▲ 7.2	▲ 84.1	2.5	29.8	▲ 74.3	▲ 17.9
11	15.9	13.0	-	-	-	-	-	-	-	-	-	-	-	-	-	-	-	-	45.3	66.5	122.1	-	-	-	-	-	-	0.8	433.0	▲ 14.8	▲ 10.0	337.6	▲ 17.8
12	8.8	▲ 4.3	-	-	-	-	-	-	-	-	-	-	-	-	-	-	-	-	23.5	34.3	17.9	-	-	-	-	-	-	45.7	▲ 28.5	34.7	82.0	88.1	51.7
20年 1月	3.4	4.3	-	-	-	-	-	-	-	-	-	-	-	-	-	-	-	-	19.6	1.4	9.4	-	-	-	-	-	-	17.3	565.4	▲ 0.5	▲ 47.3	66.4	▲ 8.8
2	6.2	0.4	-	-	-	-	-	-	-	-	-	-	-	-	-	-	-	-	21.2	18.0	22.6	-	-	-	-	-	-	▲ 3.7	▲ 44.0	25.3	75.0	19.9	▲ 4.8
3	▲ 4.8	▲ 2.3	-	-	-	-	-	-	-	-	-	-	-	-	-	-	-	-	▲ 43.6	▲ 41.2	▲ 48.2	-	-	-	-	-	-	▲ 40.9	▲ 96.6	▲ 39.3	▲ 18.9	▲ 67.6	89.7
4	▲ 9.4	▲ 7.0	-	-	-	-	-	-	-	-	-	-	-	-	-	-	-	-	12.6	▲ 7.6	▲ 24.0	-	-	-	-	-	-	103.9	2527.8	11.4	62.6	861.2	▲ 41.9
5	12.3	11.2	-	-	-	-	-	-	-	-	-	-	-	-	-	-	-	-	0.2	26.1	52.4	-	-	-	-	-	-	▲ 12.2	▲ 43.0	60.4	68.8	▲ 99.3	▲ 14.9
6	▲ 4.3	▲ 5.0	-	-	-	-	-	-	-	-	-	-	-	-	-	-	-	-	33.5	25.3	13.0	-	-	-	-	-	-	17.7	435.4	▲ 19.5	▲ 38.4	1805.2	31.8
7	18.0	21.4	-	-	-	-	-	-	-	-	-	-	-	-	-	-	-	-	18.1	29.6	158.3	-	-	-	-	-	-	▲ 14.3	▲ 68.0	4.3	▲ 41.4	120.9	▲ 27.1
8	▲ 20.2	▲ 22.1	-	-	-	-	-	-	-	-	-	-	-	-	-	-	-	-	▲ 32.9	▲ 27.8	▲ 55.1	-	-	-	-	-	-	▲ 22.8	▲ 11.0	▲ 8.4	23.8	▲ 37.2	8.9
9	3.0	10.4	-	-	-	-	-	-	-	-	-	-	-	-	-	-	-	-	▲ 35.1	▲ 46.4	▲ 17.2	-	-	-	-	-	-	▲ 5.8	▲ 13.2	▲ 23.9	17.5	▲ 38.0	176.0
10	18.5	▲ 7.0	-	-	-	-	-	-	-	-	-	-	-	-	-	-	-	-	210.9	291.5	121.3	-	-	-	-	-	-	55.3	32.7	60.5	89.2	▲ 37.1	▲ 23.5
11	▲ 29.2	▲ 2.8	-	-	-	-	-	-	-	-	-	-	-	-	-	-	-	-	▲ 55.7	▲ 64.0	▲ 41.4	-	-	-	-	-	-	▲ 19.8	30.8	▲ 12.7	▲ 91.6	37.6	▲ 83.5
12	▲ 15.5	▲ 24.8	-	-	-	-	-	-	-	-	-	-	-	-	-	-	-	-	22.5	▲ 2.8	0.3	-	-	-	-	-	-	74.6	3.5	27.0	1877.9	▲ 9.3	▲ 294.5
21年 1月	▲ 6.9	▲ 8.0	-	-	-	-	-	-	-	-	-	-	-	-	-	-	-	-	▲ 18.2	6.2	12.9	-	-	-	-	-	-	▲ 52.8	▲ 17.5	▲ 21.3	73.7	83.5	▲ 139.9
2	25.1	20.9	-	-	-	-	-	-	-	-	-	-	-	-	-	-	-	-	19.4	10.6	15.0	-	-	-	-	-	-	9.8	▲ 27.9	▲ 24.5	▲ 18.0	309.1	107.4
3	▲ 21.9	▲ 42.9	-	-	-	-	-	-	-	-	-	-	-	-	-	-	-	-	13.8	8.0	▲ 3.9	-	-	-	-	-	-	52.5	160.4	101.2	113.3	▲ 66.7	▲ 213.4
4	12.1	55.0	-	-	-	-	-	-	-	-	-	-	-	-	-	-	-	-	▲ 15.5	▲ 8.5	▲ 12.2	-	-	-	-	-	-	▲ 23.9	▲ 41.2	▲ 42.9	▲ 17.8	▲ 19.1	▲ 165.5
5	▲ 12.5	▲ 19.7	-	-	-	-	-	-	-	-	-	-	-	-	-	-	-	-	▲ 10.3	5.1	4.7	-	-	-	-	-	-	▲ 6.1	▲ 12.6	11.7	▲ 44.0	▲ 57.9	▲ 16.3
6	18.6	20.2	-	-	-	-	-	-	-	-	-	-	-	-	-	-	-	-	1.3	▲ 7.5	▲ 13.8	-	-	-	-	-	-	▲ 8.3	▲ 24.5	26.3	24.4	106.6	283.9
7	▲ 7.5	▲ 4.6	-	-	-	-	-	-	-	-	-	-	-	-	-	-	-	-	23.5	▲ 6.6	▲ 0.9	-	-	-	-	-	-	72.3	92.4	12.0	33.0	▲ 26.6	▲ 67.0
8	5.1	7.3	-	-	-	-	-	-	-	-	-	-	-	-	-	-	-	-	▲ 27.1	▲ 7.5	15.4	-	-	-	-	-	-	▲ 36.9	▲ 39.3	▲ 23.8	▲ 14.0	54.8	55.9
9	21.4	36.2	-	-	-	-	-	-	-	-	-	-	-	-	-	-	-	-	19.0	31.7	▲ 1.7	-	-	-	-	-	-	13.2	76.6	▲ 5.3	15.1	▲ 27.9	▲ 65.4
10	▲ 18.5	▲ 29.0	-	-	-	-	-	-	-	-	-	-	-	-	-	-	-	-	28.9	11.2	▲ 5.0	-	-	-	-	-</							

	8	0.8	▲ 7.1	-	-	-	-	-	-	-	-	-	-	-	-	10.6	▲ 30.2	▲ 29.3	-	-	78.6	178.2	27.3	▲ 26.2	179.2	53.6
	9	▲ 11.7	▲ 7.9	-	-	-	-	-	-	-	-	-	-	-	-	27.8	23.4	30.2	-	-	44.5	273.8	▲ 17.0	20.8	▲ 84.1	▲ 122.5
	10	23.8	13.5	-	-	-	-	-	-	-	-	-	-	-	-	30.6	31.4	38.1	-	-	▲ 7.5	▲ 36.4	▲ 14.2	30.3	160.8	▲ 395.8
	11	1.1	5.9	-	-	-	-	-	-	-	-	-	-	-	-	▲ 31.3	13.3	23.7	-	-	▲ 48.1	▲ 85.6	▲ 51.4	62.4	217.6	105.8
	12	▲ 3.0	▲ 1.9	-	-	-	-	-	-	-	-	-	-	-	-	▲ 7.6	▲ 17.0	▲ 20.7	-	-	19.3	181.5	60.7	1.7	▲ 76.1	▲ 37.0
24年	1月	▲ 4.7	0.8	-	-	-	-	-	-	-	-	-	-	-	-	18.3	58.3	51.4	-	-	▲ 37.6	▲ 54.0	▲ 10.6	▲ 11.1	▲ 45.4	7.8
	2	▲ 11.7	▲ 13.7	-	-	-	-	-	-	-	-	-	-	-	-	▲ 10.5	▲ 27.5	▲ 32.9	-	-	39.1	30.4	27.5	▲ 7.5	▲ 18.9	▲ 13.6
	3	10.5	8.1	-	-	-	-	-	-	-	-	-	-	-	-	5.9	13.1	21.9	-	-	▲ 4.9	▲ 2.4	11.4	10.4	7.7	▲ 27.2
	4	2.1	8.2	-	-	-	-	-	-	-	-	-	-	-	-	6.0	4.2	▲ 5.5	-	-	10.9	3.1	25.0	▲ 49.5	▲ 4.7	20.5
	5	▲ 8.4	▲ 10.2	-	-	-	-	-	-	-	-	-	-	-	-	▲ 1.8	▲ 28.7	10.2	-	-	50.4	65.6	14.5	▲ 92.7	327.2	▲ 31.6
	6	1.1	4.5	-	-	-	-	-	-	-	-	-	-	-	-	3.7	23.8	▲ 47.4	-	-	▲ 21.8	2.1	▲ 2.1	▲ 7.1	▲ 85.6	▲ 35.1
	7	3.3	1.7	-	-	-	-	-	-	-	-	-	-	-	-	10.8	28.2	179.4	-	-	▲ 10.8	▲ 52.5	▲ 22.8	▲ 23.4	1966.3	31.1
	8	0.0	▲ 5.3	-	-	-	-	-	-	-	-	-	-	-	-	▲ 6.1	▲ 2.8	▲ 31.4	-	-	▲ 2.1	6.1	7.3	37.9	▲ 24.3	51.3
	9	▲ 15.0	▲ 5.2	-	-	-	-	-	-	-	-	-	-	-	-	▲ 22.8	▲ 12.7	▲ 19.2	-	-	▲ 20.1	▲ 38.4	▲ 6.7	▲ 4.6	21.6	121.3
	10	0.4	2.9	-	-	-	-	-	-	-	-	-	-	-	-	▲ 3.9	▲ 5.5	4.5	-	-	▲ 40.8	▲ 162.0	34.1	▲ 37.2	▲ 39.0	▲ 46.0
	11	18.2	20.1	-	-	-	-	-	-	-	-	-	-	-	-	12.0	▲ 29.8	▲ 19.9	-	-	156.2	▲ 393.3	12.7	23.0	▲ 42.0	▲ 36.4
	12	5.4	▲ 3.9	-	-	-	-	-	-	-	-	-	-	-	-	14.9	74.7	12.5	-	-	▲ 23.2	▲ 49.6	▲ 44.9	▲ 25.7	311.5	38.8
25年	1月	▲ 5.1	▲ 4.5	-	-	-	-	-	-	-	-	-	-	-	-	▲ 3.4	▲ 20.0	19.8	-	-	31.2	67.0	114.8	83.4	▲ 59.8	▲ 17.0
	2	8.8	6.8	-	-	-	-	-	-	-	-	-	-	-	-	5.1	7.1	▲ 10.3	-	-	▲ 1.4	▲ 9.6	▲ 4.3	16.9	▲ 58.8	67.9
	3	▲ 10.0	▲ 14.3	-	-	-	-	-	-	-	-	-	-	-	-	▲ 8.7	▲ 4.5	▲ 9.3	-	-	▲ 21.1	29.6	▲ 24.4	▲ 33.8	▲ 73.5	18.8
	4	8.3	14.9	-	-	-	-	-	-	-	-	-	-	-	-	16.1	32.9	45.2	-	-	▲ 19.0	▲ 30.5	▲ 29.5	▲ 3.4	216.3	▲ 47.8
	5	10.7	8.8	-	-	-	-	-	-	-	-	-	-	-	-	14.2	27.7	6.2	-	-	42.4	▲ 32.7	64.0	38.5	172.1	20.3
	6	▲ 0.1	▲ 6.1	-	-	-	-	-	-	-	-	-	-	-	-	▲ 8.0	▲ 17.1	19.8	-	-	▲ 13.3	56.7	11.2	▲ 68.6	▲ 41.1	129.6
	7	▲ 3.6	▲ 7.0	-	-	-	-	-	-	-	-	-	-	-	-	0.7	▲ 19.2	▲ 19.7	-	-	28.7	24.6	18.8	212.0	▲ 23.0	24.5
	8	7.6	15.6	-	-	-	-	-	-	-	-	-	-	-	-	11.7	28.7	33.1	-	-	5.2	23.9	11.4	▲ 5.7	▲ 65.9	▲ 66.5
	9	31.0	75.0	-	-	-	-	-	-	-	-	-	-	-	-	▲ 3.4	▲ 5.4	▲ 26.4	-	-	14.6	3.1	35.4	35.4	69.0	8.7
	10	▲ 15.3	▲ 26.3	-	-	-	-	-	-	-	-	-	-	-	-	▲ 0.2	▲ 1.0	0.2	-	-	▲ 31.0	18.9	▲ 50.0	▲ 19.6	▲ 15.1	45.4
	11	▲ 22.1	▲ 35.6	-	-	-	-	-	-	-	-	-	-	-	-	▲ 3.5	▲ 5.9	4.9	-	-	12.1	▲ 30.8	12.8	▲ 33.4	▲ 34.3	26.5
	12	4.4	3.4	-	-	-	-	-	-	-	-	-	-	-	-	7.0	▲ 3.7	14.0	-	-	30.9	31.2	52.8	55.5	26.1	▲ 47.1
26年	1月	5.3	6.7	-	-	-	-	-	-	-	-	-	-	-	-	▲ 13.4	7.8	▲ 12.2	-	-	▲ 36.3	▲ 3.6	▲ 35.0	▲ 45.6	▲ 72.7	107.1
	2	5.4	▲ 18.3	-	-	-	-	-	-	-	-	-	-	-	-	28.6	3.1	2.0	-	-	94.0	203.3	▲ 35.1	43.2	368.8	120.9
	3	▲ 26.3	▲ 22.8	-	-	-	-	-	-	-	-	-	-	-	-	▲ 6.3	0.1	▲ 5.4	-	-	▲ 22.1	▲ 5.0	1.2	42.9	6.2	▲ 83.6
	4	142.2	110.4	-	-	-	-	-	-	-	-	-	-	-	-	316.4	448.8	73.8	-	-	38.5	▲ 55.3	81.6	▲ 1.1	212.4	10.7

注) ・民間の発注者分類ごとの数値
・国機関のうち、 公団・事業団、政府関連企業 の数値

上記のものにつきましては、2003年4月から発注者分類の変更があったため、
季節調整値を算出しておりません。
よって、季節調整替えもできないため、
値はありません。