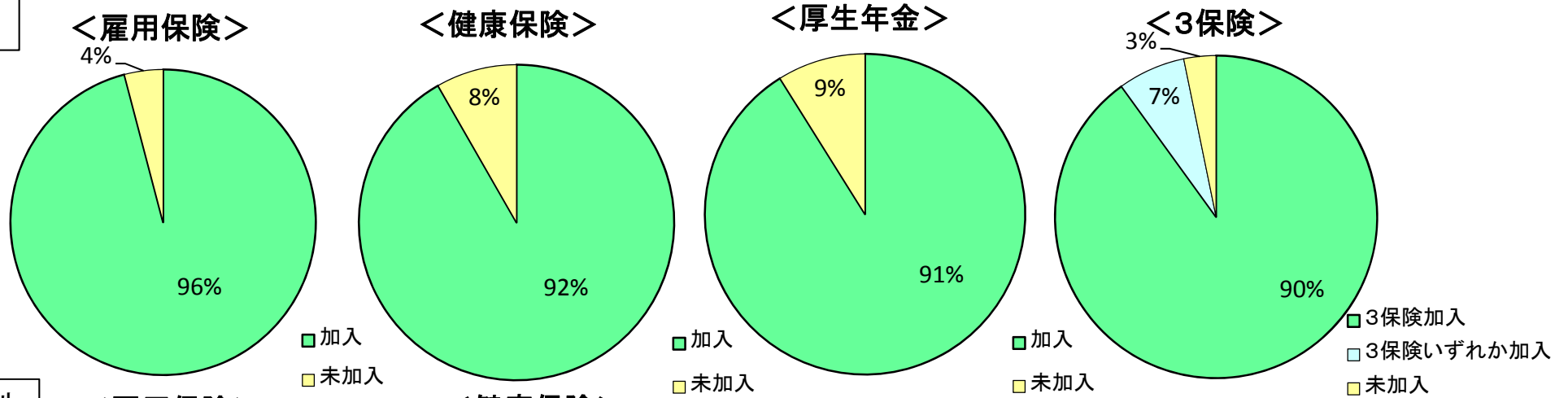


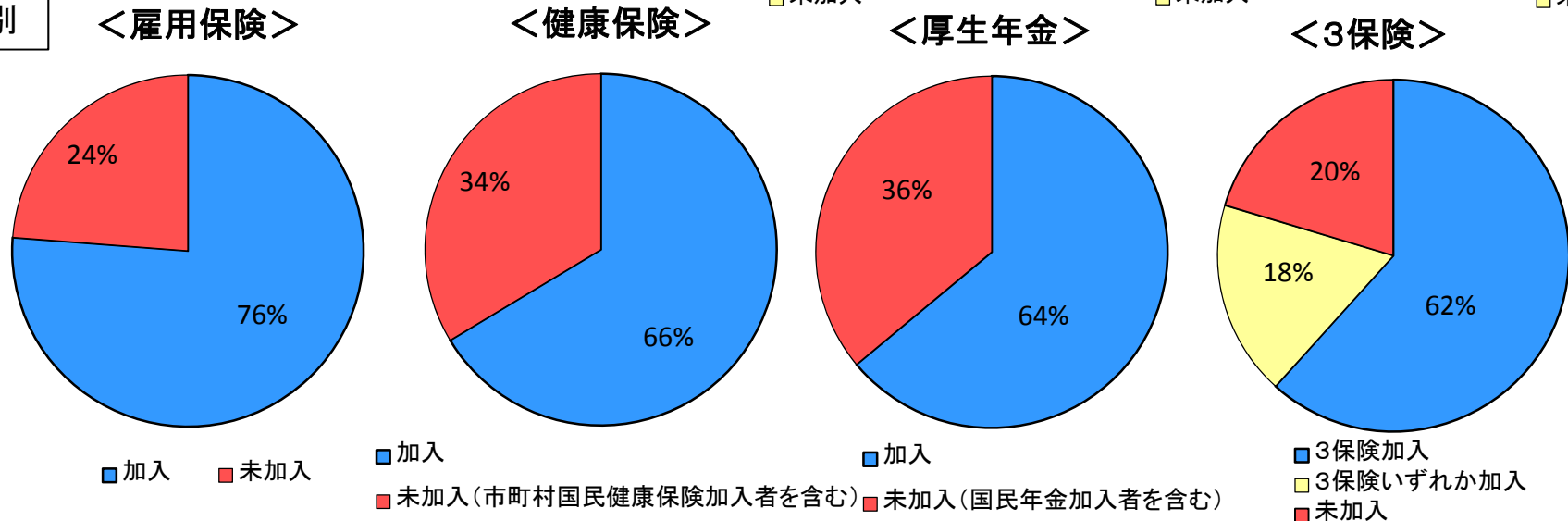
社会保険加入状況調査結果について

- 公共事業労務費調査(平成25年10月調査)における社会保険加入状況調査結果をみると、
 - ・ 企業別の加入率は、雇用保険では96% [対前年度比+1.1%]、健康保険では92% [対前年度比+2.6%]、厚生年金保険では91% [対前年度比+2.6%]となっています。
 - ・ 労働者別の加入率は、雇用保険では76% [対前年度比+1.6%]、健康保険では66% [対前年度比+5.2%]、厚生年金保険では64% [対前年度比+4.1%]となっています。

企業別



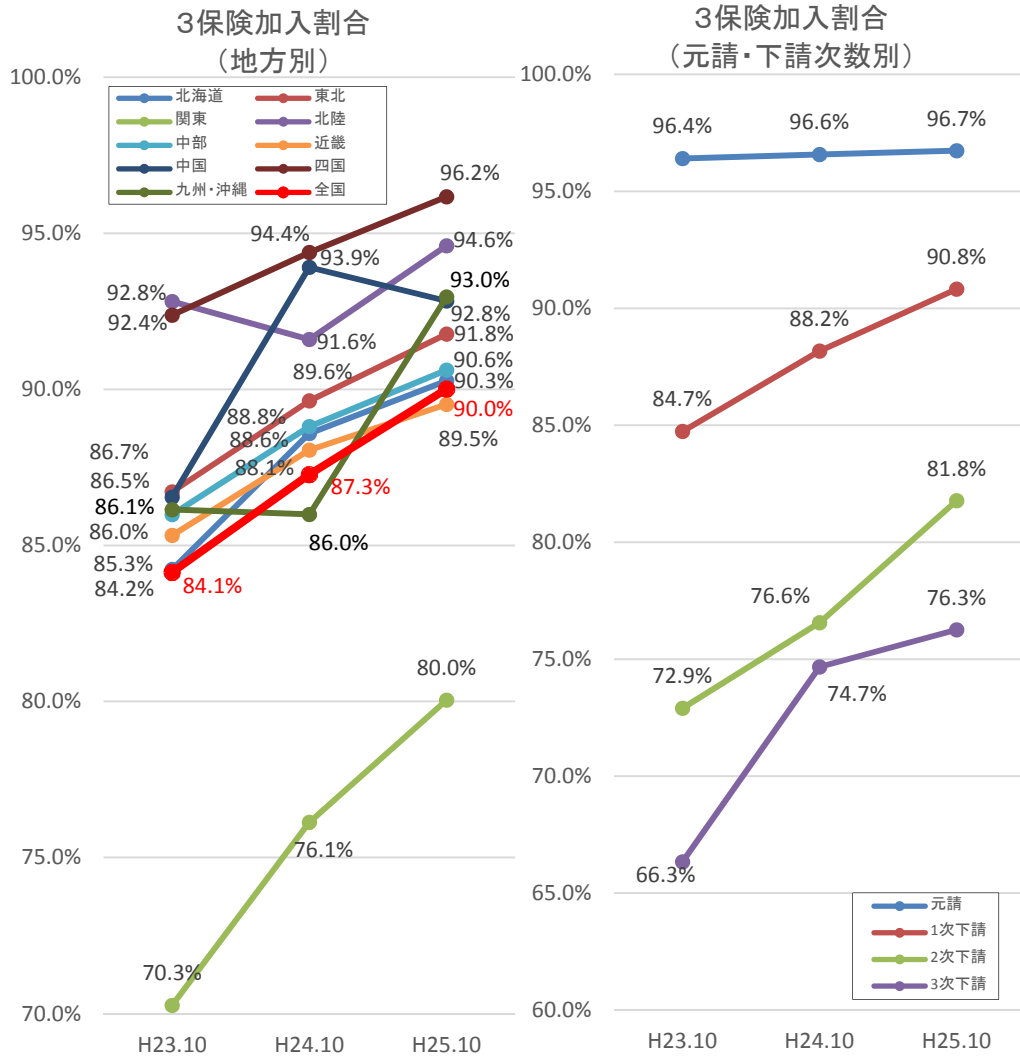
労働者別



社会保険加入状況の推移(地方別、元請・下請次数別)

○ 公共事業労務費調査(平成23年10月調査、平成24年10月調査、平成25年10月調査)における3保険加入状況をみると、全体的には加入割合は上昇傾向にあります。他地方と比較して関東が、元請企業と比較して高次の下請企業が、加入割合の低い傾向にあります。

企業別



労働者別

