

平成26年6月25日
国土政策局広域地方政策課

平成26年度 第1回災害対策等緊急事業推進費の執行について

低気圧に伴う強風・豪雪・雪崩・波浪等により被害を受けた地域、山崩れ等の発生した地域において、災害対策等緊急事業推進費[※]を執行し、再度災害を防止するための事業（16件）を緊急に立ち上げ実施します。

※ 災害対策等緊急事業推進費は、自然災害により被災した地域、又は重大な交通事故が発生した箇所等において、緊急に再度災害の防止対策又は事故の再発防止対策を実施し、住民及び利用者の安全・安心の確保を図ることを目的とした経費です。

平成26年度 第1回災害対策等緊急事業推進費 執行額

災害対策（16件）	[国費] 3,739百万円
-----------	---------------

【問い合わせ先】

国土政策局広域地方政策課調整室

専門調査官 高橋（内線29-915）

主査 富岡（内線29-925）

代表 03-5253-8111

直通 03-5253-8360

FAX 03-5253-1572

実施概要

○平成26年度 第1回 災害対策等緊急事業推進費（主な対策の例）

1. 低気圧に伴う強風・豪雪・雪崩等により被害を受けた地域における対策

【9件 3,359百万円（国費）】

具体的には(1)～(9)のとおり

(7)、(8)一般国道（直轄）

- ・平成26年2月17日から19日の前線を伴う低気圧の影響による強風と豪雪で猛吹雪となり地吹雪と視程障害が発生し、一般国道244号（網走市字北浜～斜里町字美咲）等において、約35時間の全面通行止が発生した。
- ・平成26年2月25日の南岸低気圧に伴う異常豪雪により雪崩が発生し、一般国道48号（仙台市青葉区作並）では10日間の全面通行止が生じ、立ち往生車両88台、けが人2名（低体温症）、避難者75名の被害が発生した。
- ・このため、一般国道244号等において視線誘導施設を設置、一般国道48号においてはスノーシェッドと待受柵を設置するなどの対策を緊急に実施し、再度災害を防止する。

2. 低気圧に伴う強風・波浪により被害を受けた地域における対策

【1件 76百万円（国費）】

具体的には(10)のとおり

(10)航路標識（直轄）

- ・平成26年2月14日から16日の低気圧に伴う強風・波浪により、福島県いわき市の江名港沖南防波堤東灯台では灯塔の倒壊被害が発生し、さらに江名港東防波堤灯台では、灯塔基礎部損壊の被害が発生した。
- ・このため、壁厚増大や鉄筋増径により強度を増大した灯塔の建て替えを緊急に実施し、再度災害を防止する。

3. 山崩れ等により被害を受けた地域における対策

【6件 304百万円（国費）】

具体的には(11)～(16)のとおり

(12)一般国道（補助）、(16)治山（補助）

- ・平成26年4月5日に発生した山崩れによる法面崩壊により、一般国道353号（新潟県十日町市葎沢地内）では全面通行止めが発生し、現在も続いている。
- ・このため、法枠工等の法面对策を緊急に実施し、再度災害を防止する。

(13)地方道（補助）

- ・平成26年4月26日に発生した山崩れによる岩塊の落下と法面崩壊により、県道清見河合線（岐阜県飛騨市河合町月ヶ瀬）では全面通行止めが発生し、現在も続いている。
- ・このため、法枠工等の法面对策を緊急に実施し、再度災害を防止する。

平成26年度 第1回 災害対策等緊急事業推進費（災害対策） 執行地区一覧表

[金額単位：百万円]

種別	事業名	事業主体名	施行地	実施計画額		
				事業費	国費	
1. 低気圧に伴う強風・豪雪・雪崩等による災害						
一般国道（直轄）						
(1)	道路維持管理事業	一般国道335号外 標津町崎無異地区防雪対策	国土交通省	北海道 野付郡別海町上春別～標津郡中標津町依橋 標津郡標津町宇崎無異	438	438
(2)	道路維持管理事業	一般国道230号 札幌市南区定山溪地区雪崩対策	国土交通省	北海道 札幌市南区定山溪	52	52
(3)	道路維持管理事業	一般国道230号 喜茂別町川上地区雪崩対策	国土交通省	北海道 虻田郡喜茂別町川上	50	50
(4)	道路維持管理事業	一般国道5号 共和町ワイス地区雪崩対策	国土交通省	北海道 岩内郡共和町ワイス	55	55
(5)	道路維持管理事業	一般国道393号 小樽市朝里川地区雪崩対策	国土交通省	北海道 小樽市朝里川温泉	271	271
(6)	道路維持管理事業	一般国道274号 清水町清水地区防雪対策	国土交通省	北海道 上川郡清水町字清水	221	221
(7)	道路維持管理事業	一般国道244号外 網走市北浜地区防雪対策	国土交通省	北海道 網走市字平和～湧別町字信部内 網走市字北浜～斜里町字美咲	352	352
(8)	道路維持管理事業	一般国道48号 仙台市青葉区作並地区雪崩対策	国土交通省	宮城県 仙台市青葉区作並	1,360	1,360
(9)	道路維持管理事業	一般国道13号 湯沢横手道路 湯沢市桑崎～沖鶴地区防雪対策	国土交通省	秋田県 湯沢市桑崎～沖鶴	560	560
計			9件		3,359	3,359
2. 低気圧に伴う強風・波浪による災害						
航路標識（直轄）						
(10)	航路標識整備事業	(江名港冲南防波堤東灯台) (江名港東防波堤灯台)	海上保安庁	福島県 いわき市	76	76
計			1件		76	76
3. 山崩れ等による災害						
都市公園（補助）						
(11)	都市公園災害対策事業	第1号南予レクリエーション都市公園	愛媛県	愛媛県 宇和島市津島町近家乙	6	3
一般国道（補助）						
(12)	道路更新防災等対策事業	一般国道353号十日町市葎沢地内	新潟県	新潟県 十日町市葎沢地内	230	115
地方道（補助）						
(13)	道路更新防災等対策事業	一般県道 清見河合線	岐阜県	岐阜県 飛騨市河合町月ヶ瀬	142	71
(14)	道路更新防災等対策事業	主要地方道那智勝浦本宮線	和歌山県	和歌山県 東牟婁郡那智勝浦町大野地内	40	20
(15)	道路更新防災等対策事業	市道大野原池田線	観音寺市	香川県 観音寺市大野原町海老沢地先	60	30
治山（補助）：林野庁						
(16)	治山事業	葎沢地区	新潟県	新潟県 十日町市葎沢地内	130	65
計			6件		608	304
総計			16件		4,043	3,739

(1) 災害対策等緊急事業推進費(災害対策)

事業名	シベツチョウショウサキムイチクボウセツタイサク 道路維持管理事業(一般国道335号外 標津町崎無異地区防雪対策)		
事業主体	国土交通省		
施行地	ツケゲンベツカイチョウ カシヨンベツ シベツケン ナカシベツチョウ アサ タラバシ シベツケン シベツチョウ アサ サキムイ 野付郡別海町上春別～標津郡中標津町字依橋、標津郡標津町字崎無異		
事業費	438 (百万円)	国 費	438 (百万円)
内 容	平成26年2月17日に千島列島近海に達した低気圧の影響で、国道272号及び335号において、猛吹雪や吹きだまりが原因による通行止めが発生した。また、通行止めにより合わせて2,967世帯、8,385人が孤立した。今後の豪雪により、再度の交通への影響が発生しないよう、推進費を活用して緊急に防雪柵の設置を行うことにより、交通の安全を確保する。		

【位置図】

凡 例

赤 推進費要求箇所 (当年度施行)

【平面図】

申請合計延長 L=1,590m

申請箇所 (吹き止め柵 H=5.0m L=1,120m)

申請箇所 (吹き払い柵 H=3.5m L=30m)

申請箇所 (吹き止め柵 H=4.0m L=440m)

写真③ 写真② 写真①

至釧路市 至根室市

【吹払柵 H=3.5m】

《詳細図》

《断面図》

【吹止柵 H=4.0m】

《詳細図》

《断面図》

【吹止柵 H=5.0m】

《詳細図》

《断面図》

① (吹き溜まりによる交通事故) 平成26年2月17日発生箇所

R272

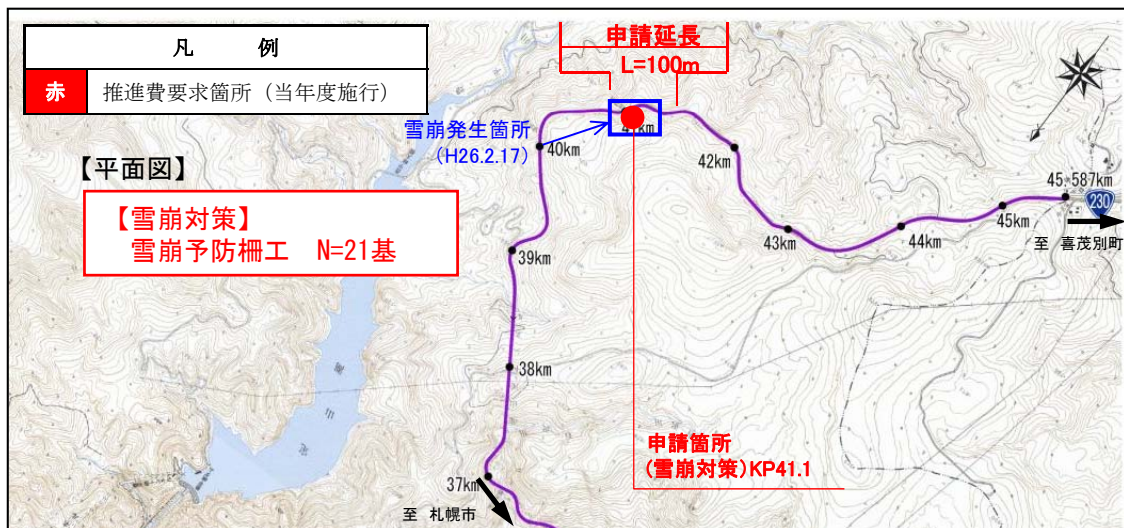
② (地吹雪による視程障害) 平成26年2月17日発生箇所

R272

③ (スタック車両) R335 平成26年2月17日発生箇所

(2) 災害対策等緊急事業推進費(災害対策)

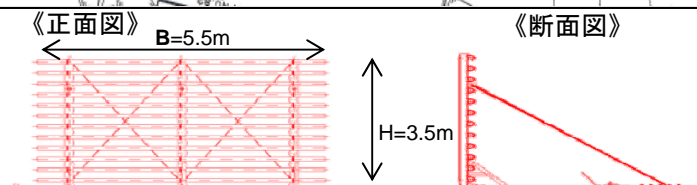
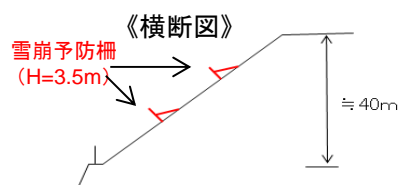
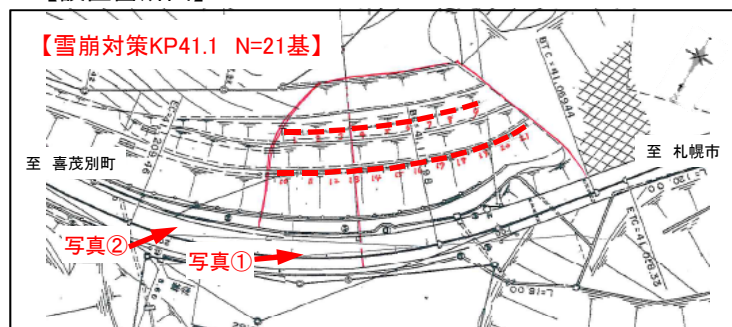
事業名	道路維持管理事業(一般国道230号 札幌市南区定山溪地区雪崩対策) サッポロシミニナミク ジョウザンケイ ナダレタイサク		
事業主体	国土交通省		
施行地	サッポロシミニナミク ジョウザンケイ 札幌市南区定山溪		
事業費	52 (百万円)	国費	52 (百万円)
内容	平成26年2月16日～2月18日にかけて低気圧が釧路東方沖で停滞しながら発達したため、中山峠周辺では大雪となった。 この大雪により表層雪崩が発生し、一般国道230号札幌市南区定山溪の中山峠において通行止めが発生した。 今後の豪雪により、再度交通への影響が発生しないよう、推進費を活用して緊急に雪崩予防柵の設置を行うことにより、交通の安全を確保する。		



【位置図】



【設置箇所図】



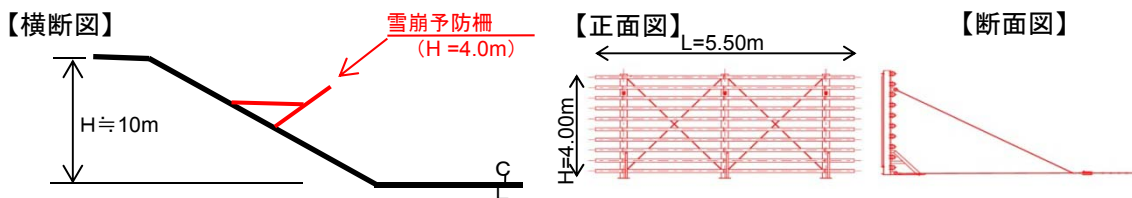
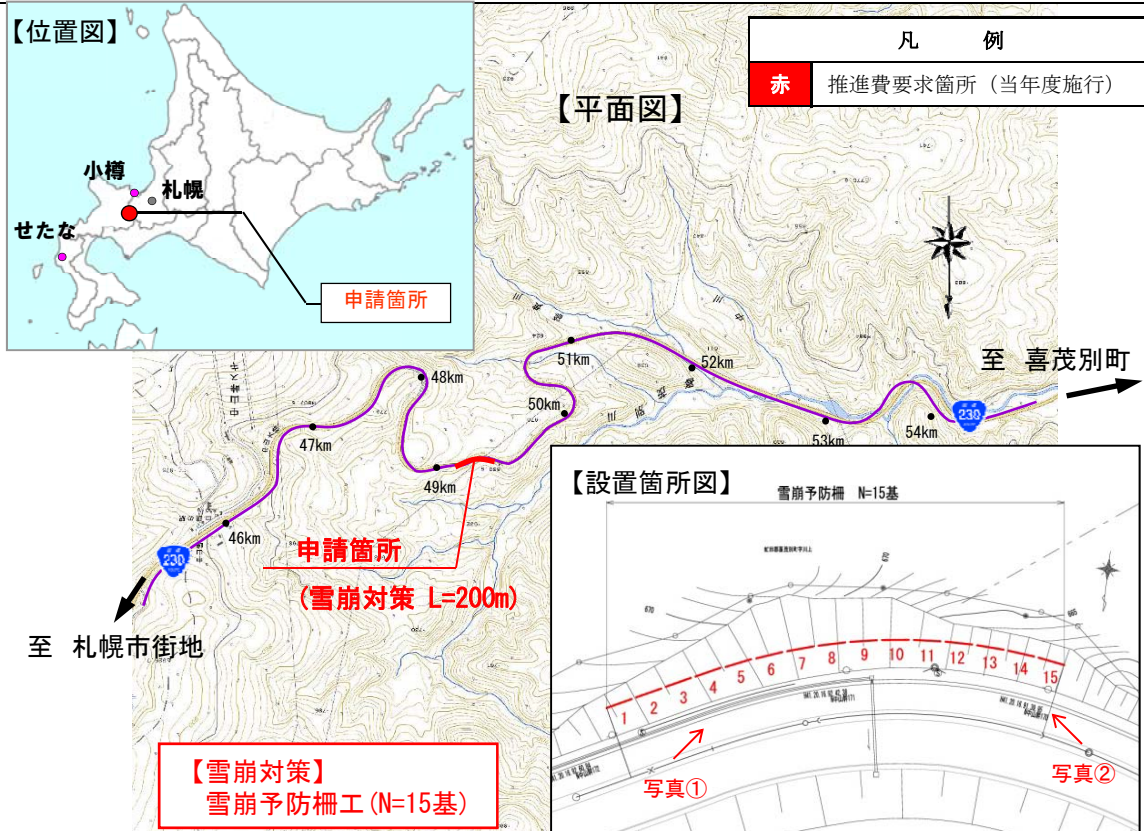
雪崩堆積状況
H26.2.18撮影
片側車線に達する
(終点側より撮影)
L=80m H=1.3m
W=7m



雪崩発生状況
H26.2.18撮影
(終点側より撮影)
L=80m H=1.3m
W=7m

(3) 災害対策等緊急事業推進費(災害対策)

事業名	道路維持管理事業(一般国道230号 <small>キモベツチョウ カワカミ チク ナダレタイク</small> 喜茂別町川上地区雪崩対策)		
事業主体	国土交通省		
施行地	アブタゲン キモベツチョウ カワカミ 虻田郡喜茂別町川上		
事業費	50 (百万円)	国費	50 (百万円)
内容	当該地域は平成26年3月の最大積雪深(269cm)が過去5年(226cm)と比較すると43cm多く、例年を大きく上回る豪雪に見舞われた。また、3月24日以降気温が急激に上昇して融雪が進み、積雪と法面の間に融雪水が過度に供給されたことにより雪崩が発生して国道230号喜茂別町川上地区において片側交互通行が発生した。今後の豪雪により、再度交通への影響が発生しないよう、推進費を活用して緊急に雪崩予防柵の設置することにより、交通の安全を確保する。		



H26.4.4雪崩被災状況
(雪崩規模 L=25m H=8m W=6m)

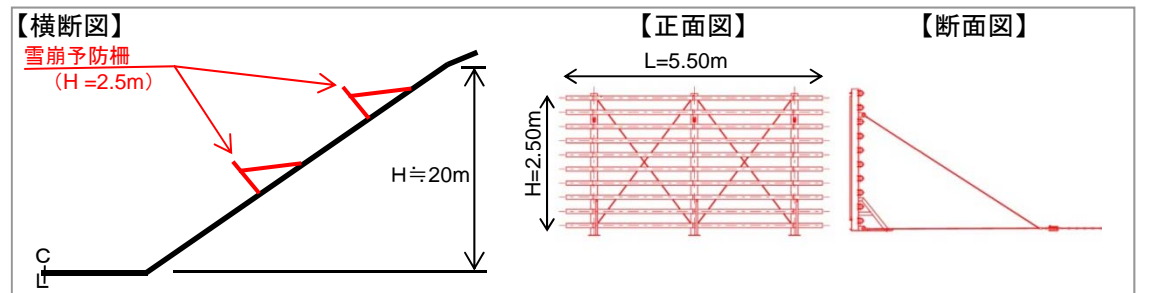
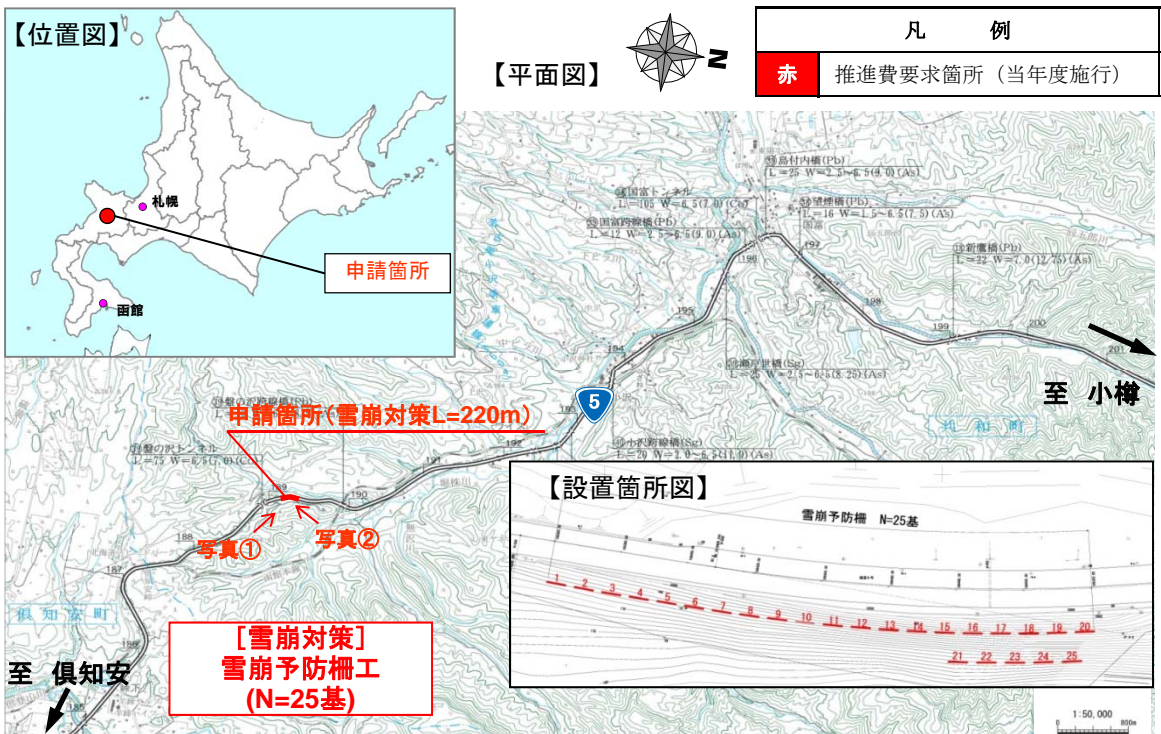
←① 雪崩箇所(札幌側から撮影)

雪崩箇所(喜茂別側から撮影) ②→



(4) 災害対策等緊急事業推進費(災害対策)

事業名	道路維持管理事業(一般国道5号 <small>キョウチヨウ ワイス チク ナダレタイサク</small> 共和町ワイス地区雪崩対策)		
事業主体	国土交通省		
施行地	イワナイケン キョウチヨウ ワイス 岩内郡共和町ワイス		
事業費	55 (百万円)	国費	55 (百万円)
内容	当該地域は平成26年3月の最大積雪深(248cm)が過去5年(203cm)と比較すると45cm多く、例年を大きく上回る豪雪に見舞われた。また、3月24日以降気温が急激に上昇して融雪が進み、積雪と法面の間に融雪水が過度に供給されたことにより雪崩が発生して国道5号共和町ワイス地区において片側交互通行が発生した。今後の豪雪により、再度交通への影響が発生しないよう、推進費を活用して緊急に雪崩予防柵の設置することにより、交通の安全を確保する。		



H26.4.2 雪崩被災状況
(雪崩規模 L=25m H=15m W=3m)

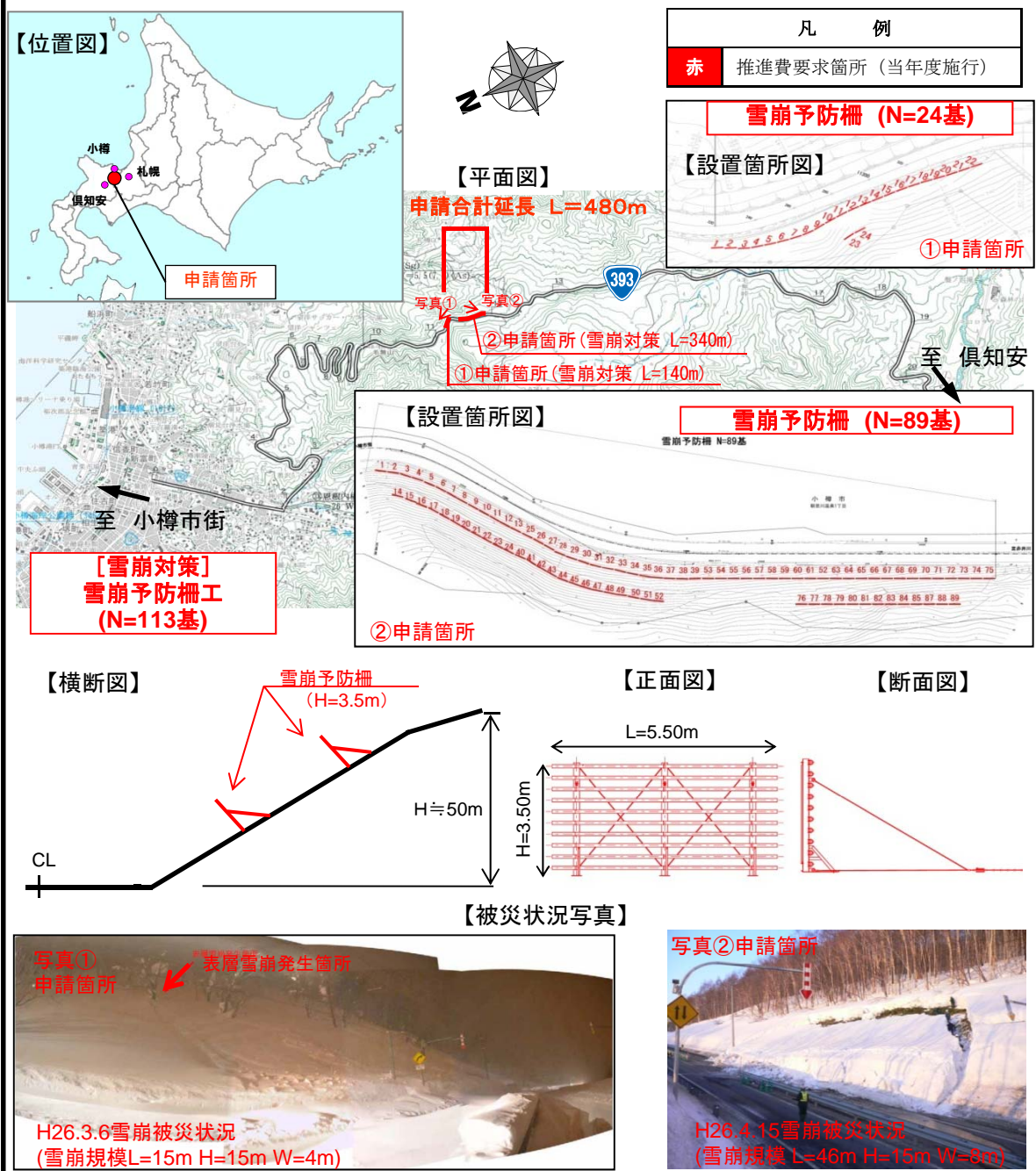
写真①



写真②

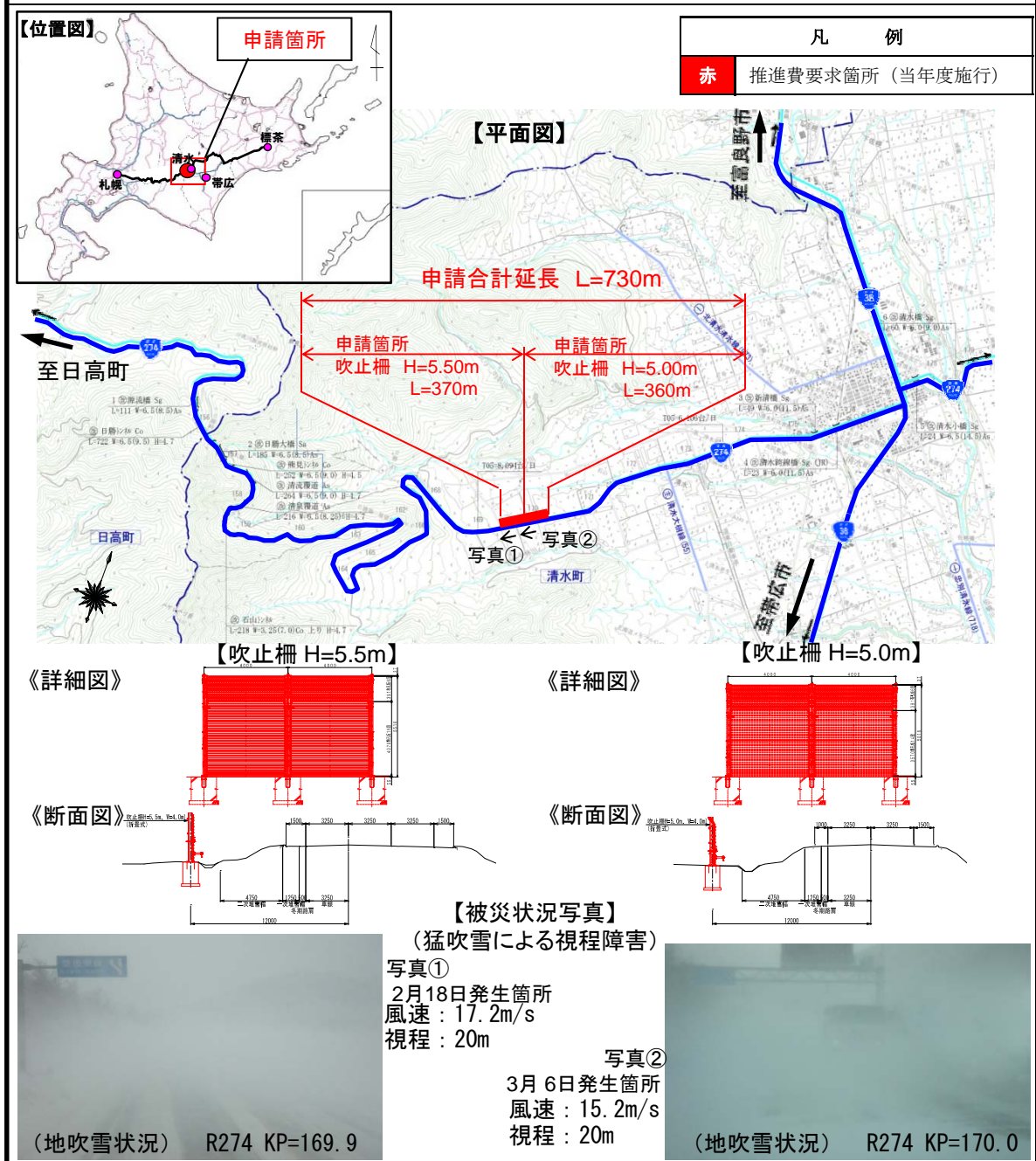
(5) 災害対策等緊急事業推進費(災害対策)

事業名	オタルシ アサリガワチク ナダレタイサク 道路維持管理事業(一般国道393号 小樽市朝里川地区雪崩対策)		
事業主体	国土交通省		
施行地	オタルシ アサリガワオンセン 小樽市朝里川温泉		
事業費	271 (百万円)	国費	271 (百万円)
内容	当該地域は平成26年4月の最大積雪深(249cm)が過去5年(211cm)と比較すると38cm多く、例年を大きく上回る豪雪に見舞われた。また、4月15日に気温が急激に上昇して融雪が進み、積雪と法面の間に融雪水が過度に供給されたことにより雪崩が発生して国道393号小樽市朝里川地区において全面通行止めが発生した。今後の豪雪により、再度交通への影響が発生しないよう、推進費を活用して緊急に雪崩予防柵の設置することにより、交通の安全を確保する。		



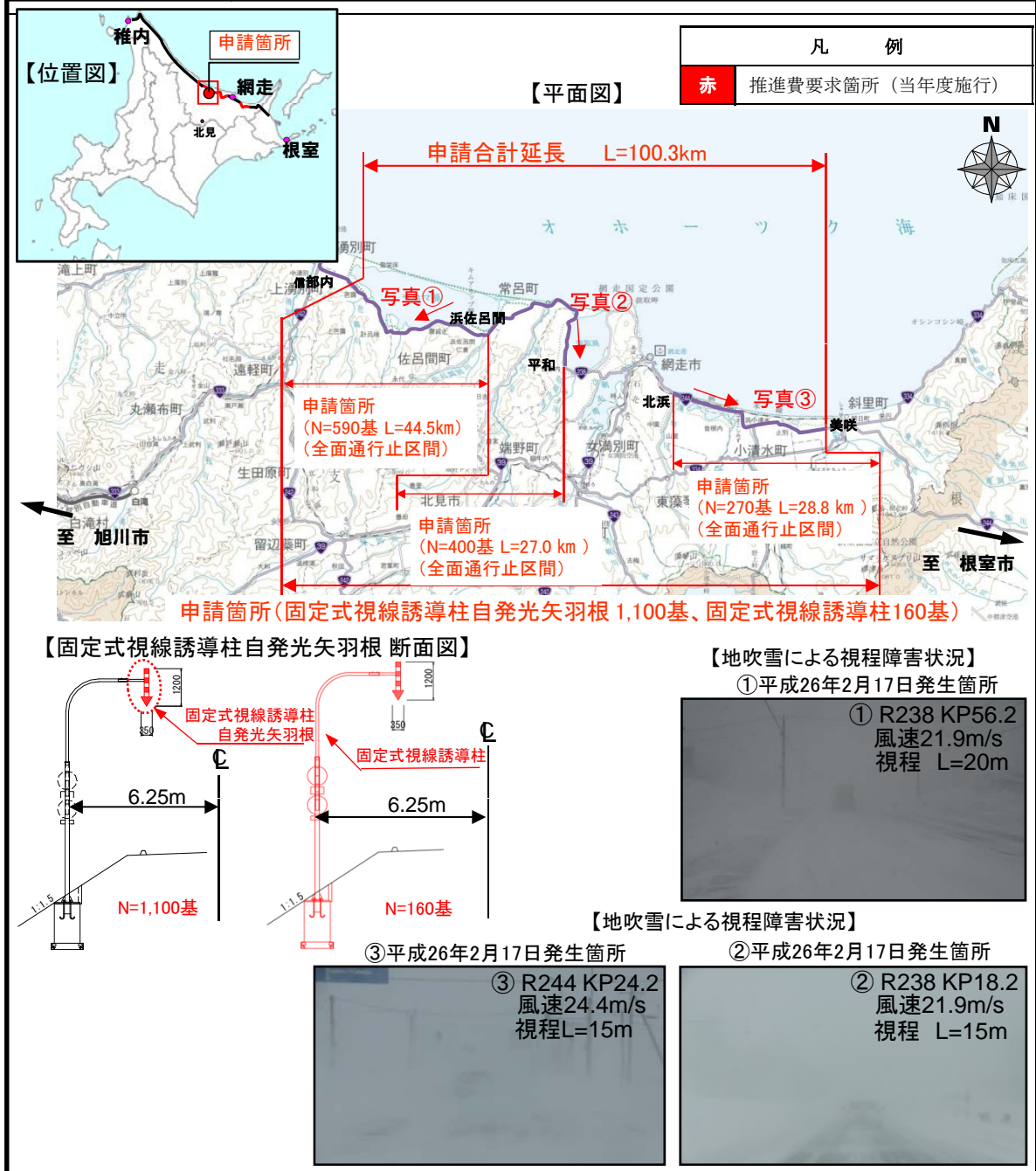
(6) 災害対策等緊急事業推進費(災害対策)

事業名	シス'チヨウ シス' チク ホウセツタイヤク 道路維持管理事業(一般国道274号 清水町清水地区防雪対策)		
事業主体	国土交通省		
施行地	カカワケン シス'チヨウ アサ' シス' 上川郡清水町字清水		
事業費	221 (百万円)	国 費	221 (百万円)
内 容	平成26年2月18日～19日にかけて、前線を伴う低気圧の影響により、最大風速17.2mの暴風と59cmの積雪で猛吹雪となり、視程障害及び吹きだまりを伴う暴風雪で国道274号清水町清水地区において全面通行止めが発生した。また、3月6日にも同様の現象により、全面通行止めが発生している。今後の豪雪・暴風により、再度交通への影響が発生しないよう、推進費を活用して緊急に防雪柵を設置することにより、交通の安全を確保する。		



(7) 災害対策等緊急事業推進費(災害対策)

事業名	アバシシ キタハマ チク ホウセツタイサク 道路維持管理事業(一般国道244号外 網走市北浜地区防雪対策)		
事業主体	国土交通省		
施行地	アバシシ アサ ヘイウ ユウベツチョウ アサ シブノツナイ アバシシ アサ キタハマ シャリチョウ アサ ミサキ 網走市字平和～湧別町字信部内、網走市字北浜～斜里町字美咲		
事業費	352 (百万円)	国 費	352 (百万円)
内 容	平成26年2月17日～19日にかけて、前線を伴う低気圧の影響により、最大風速24.4mの暴風と86cmの積雪で猛吹雪となり、視程障害及び吹きだまりを伴う暴風雪で国道244号(網走市北浜～斜里町美咲)及び238号(網走市平和～北見市常呂町、佐呂間町佐呂間～湧別町信部内)において全面通行止めが発生した。今後の豪雪・暴風により、再度交通への影響が発生しないよう、推進費を活用して緊急に自光式矢羽根等を設置することにより、交通の安全を確保する。		



(8) 災害対策等緊急事業推進費(災害対策)

事業名	センダイシ アオバク サクナミ チク ナダレタイサク 道路維持管理事業(一般国道48号 仙台市青葉区作並地区雪崩対策)		
事業主体	国土交通省		
施行地	センダイシ アオバク サクナミ 仙台市青葉区作並		
事業費	1,360(百万円)	国費	1,360(百万円)
内容	平成26年2月15日に南岸低気圧による異常降雪が発生し、作並除雪ステーションで35cm/日、新川観測所で観測史上最大の43cm/日を記録した。この豪雪により、国道48号仙台市青葉区作並地区において雪崩が発生し、立ち往生車両88台、けが人2名、避難者75名を出して全面通行止め(10日間)となった。今後の豪雪により、再度交通への影響が発生しないよう、推進費を活用して緊急にスノーシェッド及び待受柵を設置することにより、交通の安全を確保する。		

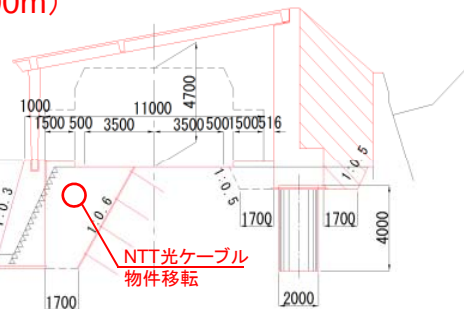
【位置図】



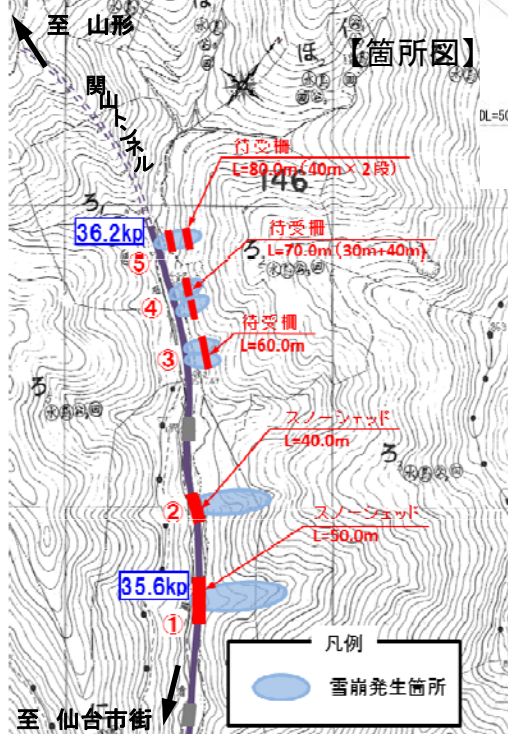
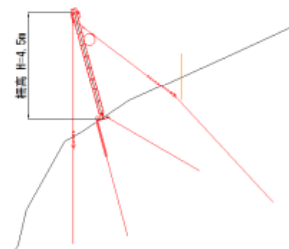
凡 例	
赤	推進費要求箇所(当年度施行)

35.73k
GH=505.59

【スノーシェッド】 N=2基(L=90m)



【待受柵】 N=3箇所(L=210m)



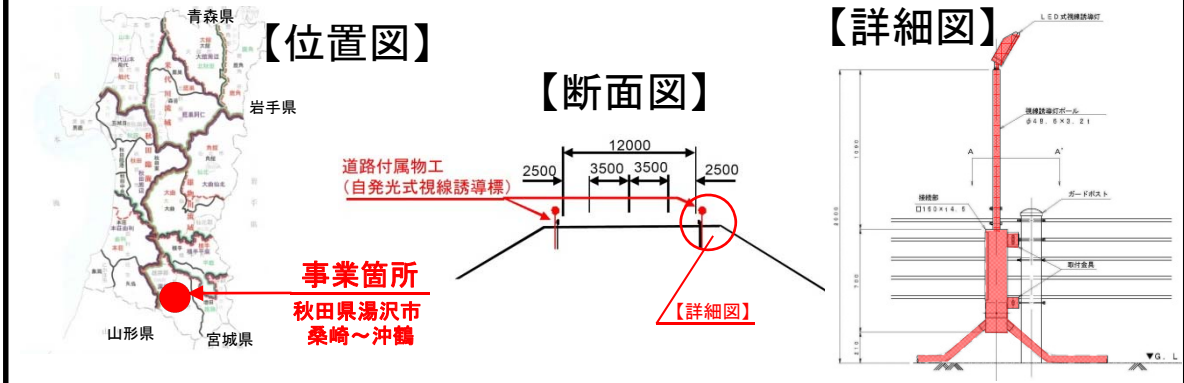
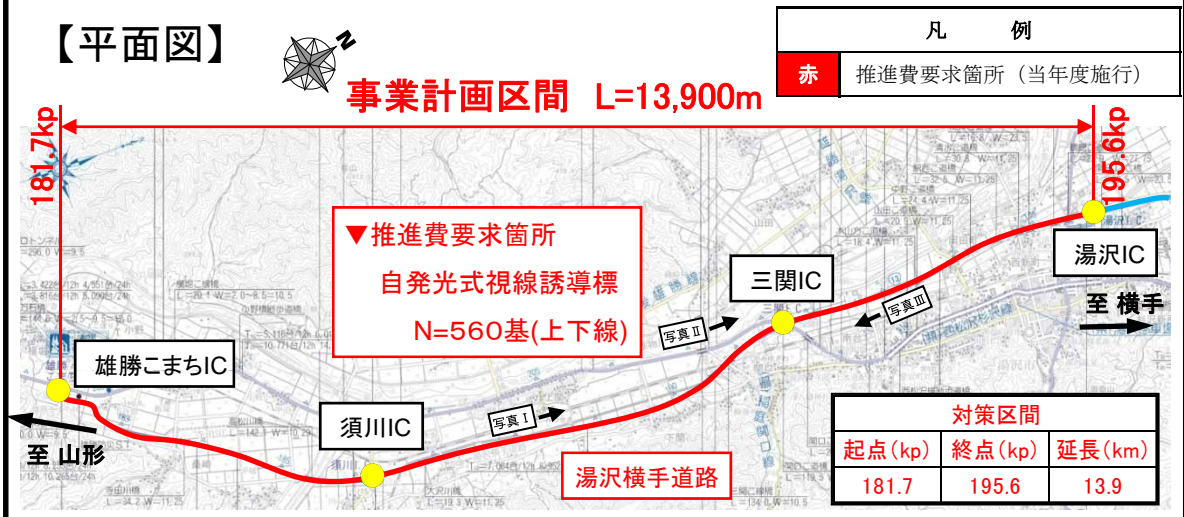
立ち往生車両

【被災状況写真】



(9) 災害対策等緊急事業推進費(災害対策)

事業名	ユザワシヨコテウロ ユザワシクワガサキ オキツルチクホウセツタイサク 道路維持管理事業(一般国道13号 湯沢横手道路 湯沢市桑崎～沖鶴地区防雪対策)		
事業主体	国土交通省		
施行地	ユザワシクワガサキオキツル 秋田県湯沢市桑崎～沖鶴		
事業費	560(百万円)	国費	560(百万円)
内容	平成26年1月10日～13日にかけて、発達した低気圧が居座り、この影響で本地域では50cm/日の降雪と最大風速18.6m/sの暴風を観測した。これにより、本地域は豪雪・猛吹雪による視程障害となり、国道13号湯沢横手道路の雄勝こまちIC～湯沢IC間において延べ40時間弱の全面通行止めが発生した。今後の豪雪・暴風等により、再度交通への影響が発生しないよう、推進費を活用して緊急に自発光式視線誘導標を設置することにより、交通の安全を確保する。		



【被災状況写真(平成26年1月10日発生箇所)】

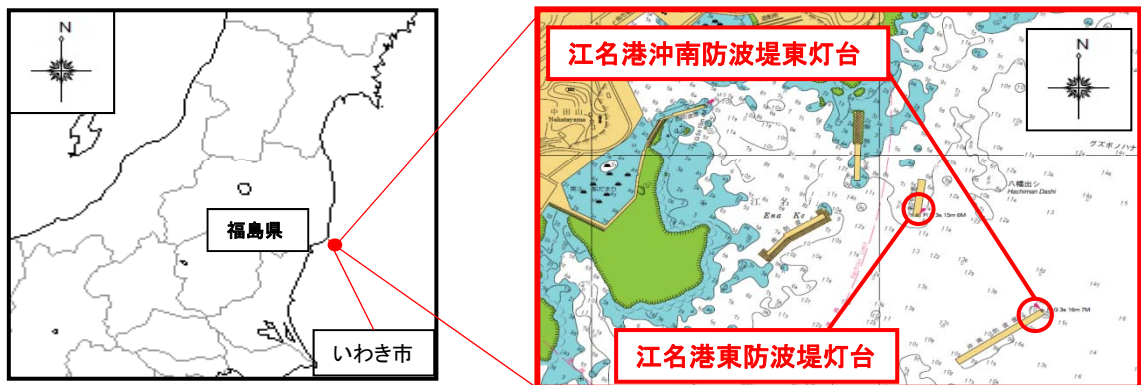
■視程障害状況 写真Ⅰ ■情報提供(通行止)状況 写真Ⅱ ■単独事故状況 写真Ⅲ

視程約60m

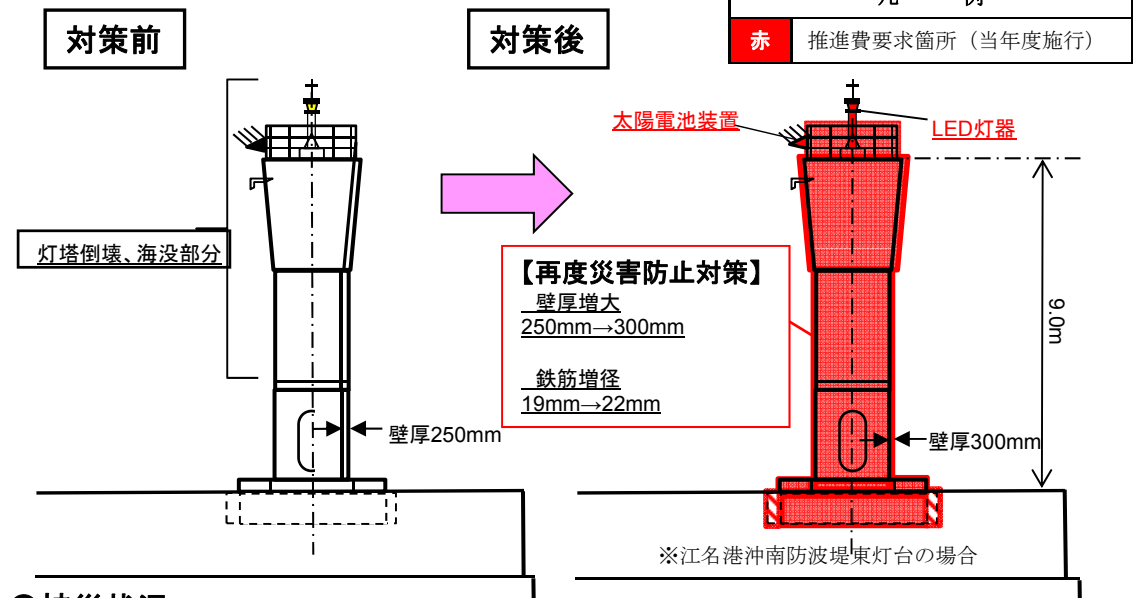
雄勝こまちIC～横手IC
視界不良の為
通行止

(10) 災害対策等緊急事業推進費(災害対策)

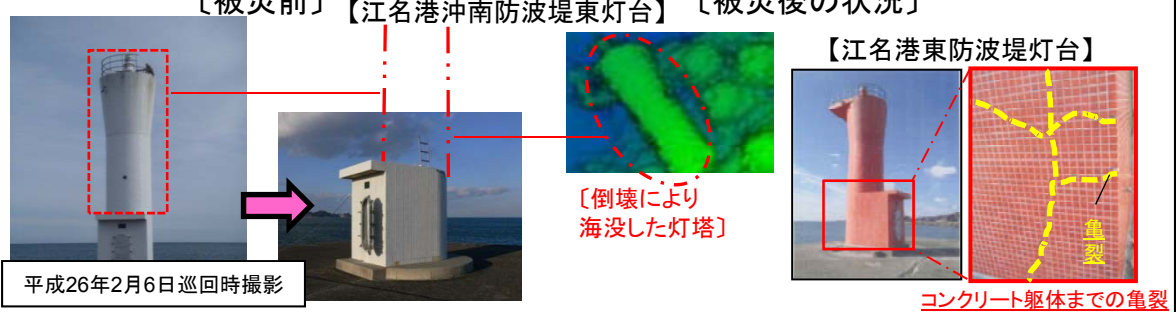
事業名	エナコウオキミナミボウハテイヒガシトウダイ エナコウヒガシボウハテイトウダイ 航路標識整備事業(江名港沖南防波堤東灯台) (江名港東防波堤灯台)		
事業主体	国土交通省(海上保安庁)		
施行地	イワキシ 福島県いわき市		
事業費	76(百万円)	国費	76(百万円)
内容	平成26年2月14日から16日の低気圧に伴う強風・波浪により、江名港沖南防波堤灯台の灯塔の倒壊と、江名港東防波堤灯台の構造体への多数の亀裂等被害が発生した。今後の強風・波浪により、再度灯塔が損壊することがないよう、推進費を活用して緊急に強度を増大した灯塔の建て替えを行うことにより、船舶航行及び海事関係者の安全を確保する。		



○灯塔の再度災害防止対策

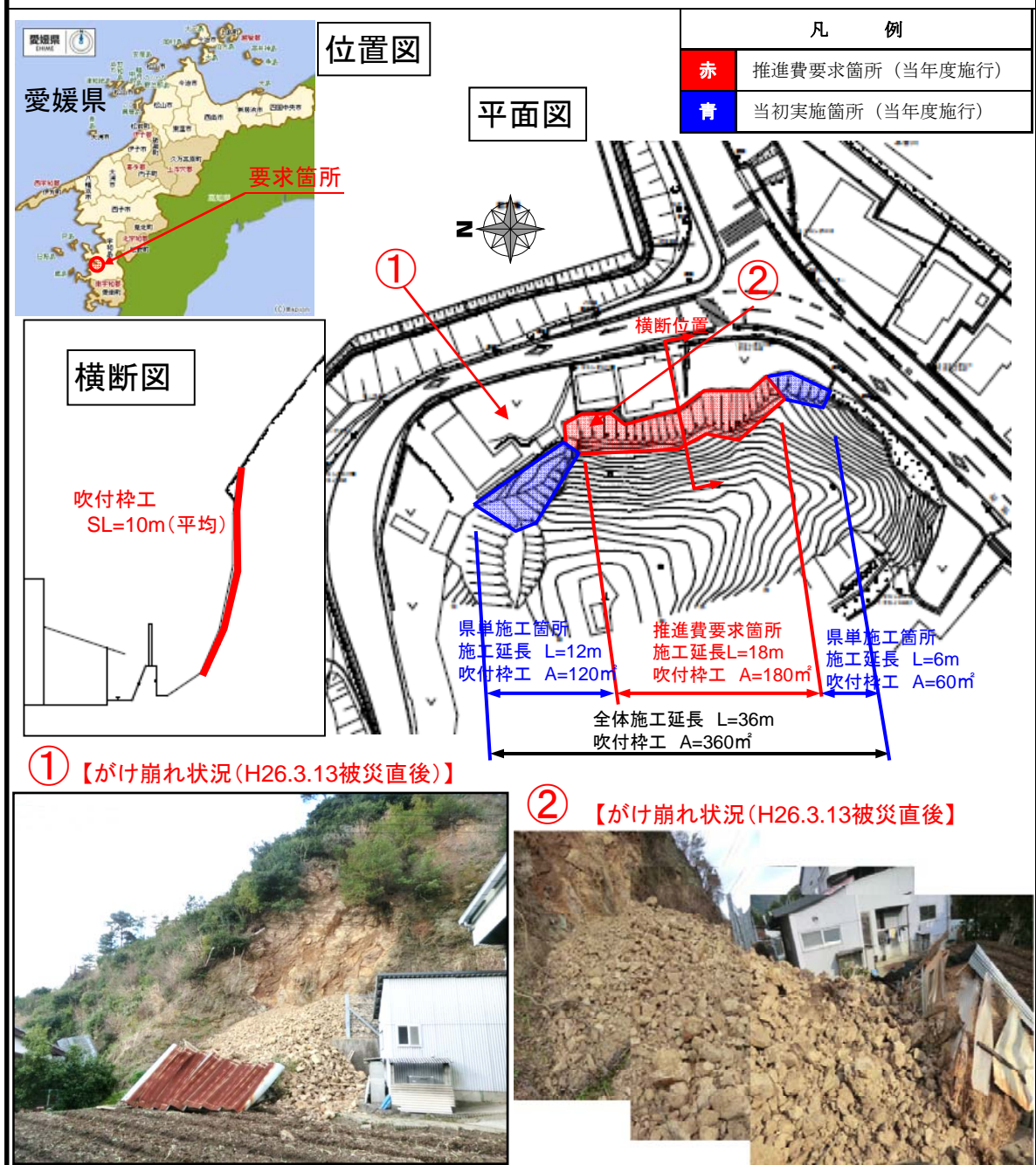


○被災状況



(11) 災害対策等緊急事業推進費(災害対策)

事業名	ダイ1ゴウ ナンヨ レクリエーション トシ コウエン 都市公園災害対策事業(第1号南予レクリエーション都市公園)		
事業主体	愛媛県		
施行地	エヒメケン ウワジマシ ツシママチチカイエオツ 愛媛県宇和島市津島町近家乙		
事業費	6 (百万円)	国 費	3 (百万円)
内 容	平成26年3月13日の豪雨により突如、民家裏の都市公園敷地の崖が崩れ、倉庫1棟の倒壊及び民家脇の畑を埋塞する被害が生じた。幸いにも民家には被害はなかったが、今回崩れなかった部分は民家の真裏にあたり、豪雨の影響で亀裂が多く発生している状況であり、今後の降雨等により大きな崖崩れを起こす可能性が極めて高い。これにより、再度住民の生命が危険にさらされることの無いように、推進費を活用し、緊急に吹付砕工の法面対策を講じることにより、住民等の安全を確保する。		

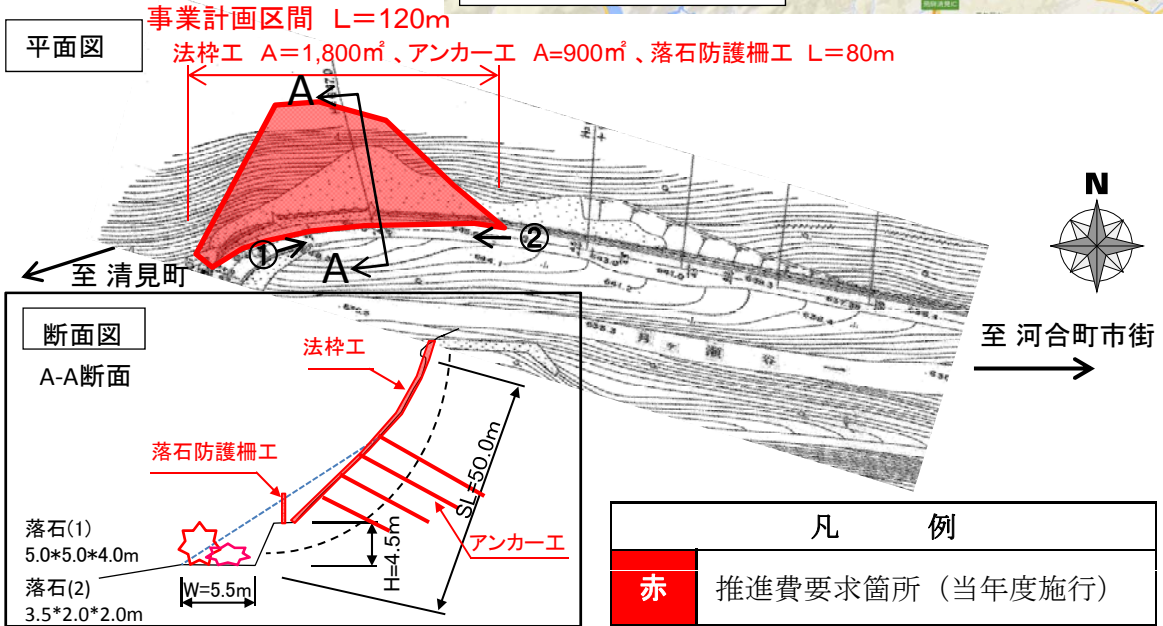
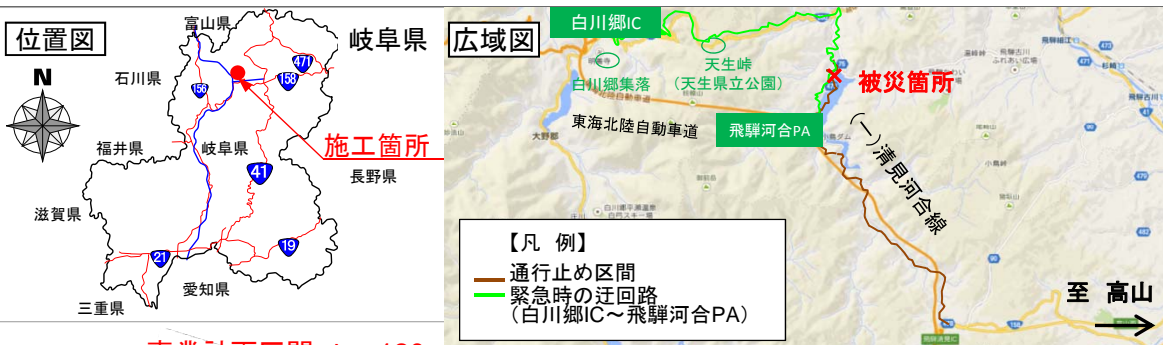


(12) 災害対策等緊急事業推進費(災害対策)

事業名	トオカマチシ ムグラサワ 道路更新防災等対策事業(一般国道353号十日町市葎沢地内)						
事業主体	新潟県						
施行地	ニイガタケン トオカマチシ ムグラサワ 新潟県十日町市葎沢地内						
事業費	230 (百万円)	国費	115 (百万円)				
内容	平成26年4月5日に山崩れによる法面崩壊が発生し、道路が崩落土砂で埋没し、国道353号は現在も全面通行止めとなっている。また、現在も法面崩壊箇所の斜面上には不安定土砂が残存している。今後の降雨により、再度の法面崩壊等が発生しないよう、推進費を活用して緊急に法枠工等の法面对策を講じることにより、交通の安全を確保する。						
位置図							
拡大図							
平面図	<p>地下水排除工 一式 (推進費) 掘削工 V=1,500m³ (推進費) 地下水排除工 一式 (原単独事業) 法枠工(アンカー付き) A=500m² (推進費) 地下水排除工 一式 (林野庁事業) 掘削工 V=6,000m³ (原単独事業) 地下水排除工 一式 (推進費) 地下水排除工 一式 (推進費) 法枠工(アンカー付き) A=1,300m² (推進費) 法枠工(アンカー付き) A=2,350m² (推進費) 用地費及び補償費 一式 (推進費) 林野庁所管(保安林) 仮設工 一式 (推進費) 測量設計 一式 (推進費) 掘削工 V=260m³ (林野庁事業) 仮設工 一式 (林野庁事業) 測量設計 一式 (林野庁事業)</p> <p>SL=180m L=50m</p>						
拡大図	<p>掘削工 法枠工 地下水排除工 地下水排除工 法枠工(アンカー付き)</p>						
断面図	<p>地下水排除工 掘削工、法枠工 掘削工 法枠工(アンカー付き) 地下水排除工 SL=50.0m 拡大図参照</p>						
凡例	<table border="1"> <tr> <td>赤</td> <td>・推進費要求箇所 (当年度施行)</td> </tr> <tr> <td>青</td> <td>・推進費要求箇所 (林野庁所管・ 当年度施行) ・原単独事業 (当年度施行)</td> </tr> </table>			赤	・推進費要求箇所 (当年度施行)	青	・推進費要求箇所 (林野庁所管・ 当年度施行) ・原単独事業 (当年度施行)
赤	・推進費要求箇所 (当年度施行)						
青	・推進費要求箇所 (林野庁所管・ 当年度施行) ・原単独事業 (当年度施行)						
①	<p>至南魚沼 至十日町</p>						
②	<p>至十日町</p>						
【山崩れ状況(H26.4被災直後)】	【国道353号の被災状況(H26.4被災直後)】						

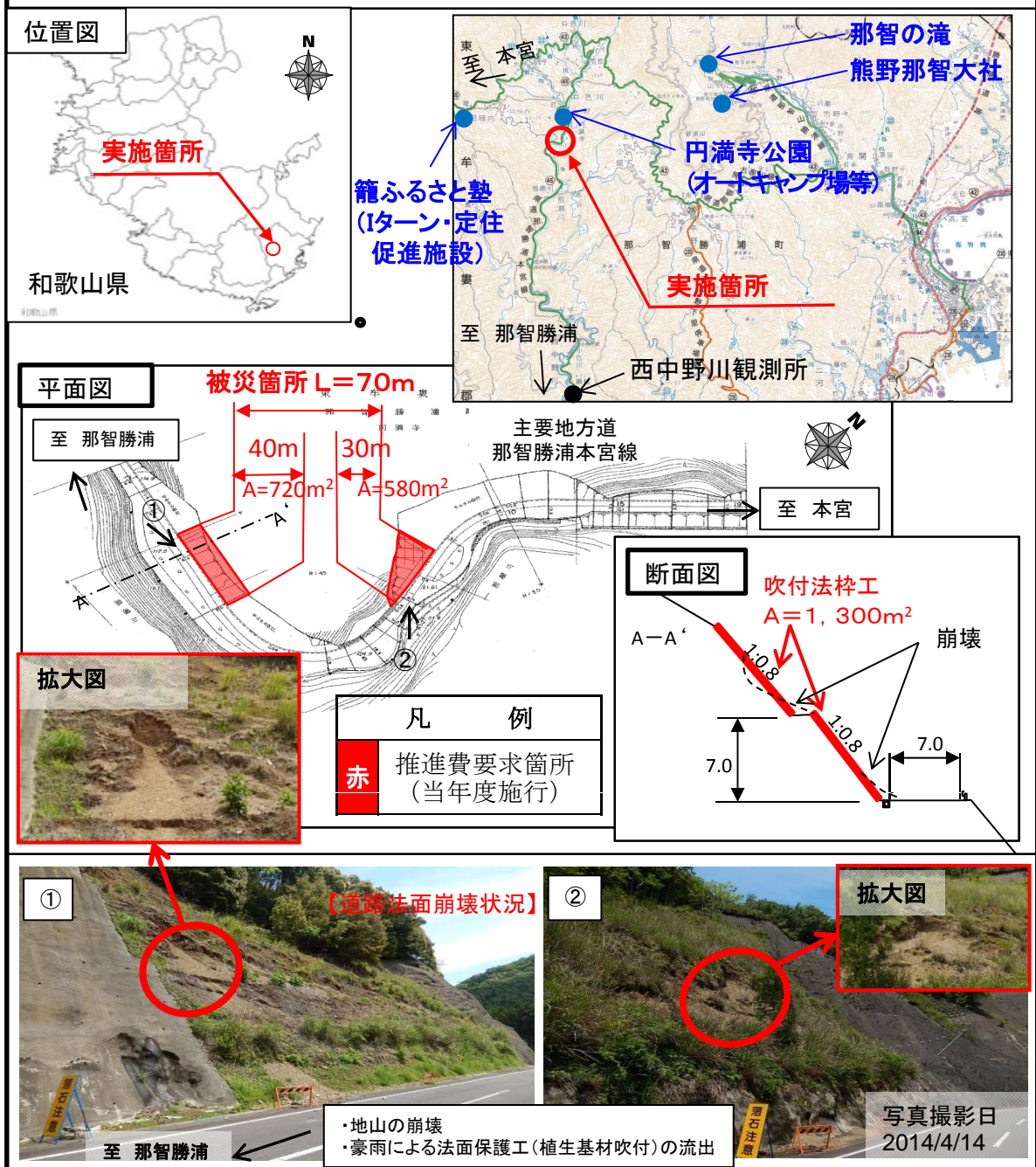
(13) 災害対策等緊急事業推進費(災害対策)

事業名	キヨミ カワイ 道路更新防災等対策事業(一般県道清見河合線)		
事業主体	岐阜県		
施行地	ギフケン ヒダシ カワイチョウ ツキガセ 岐阜県飛騨市河合町月ヶ瀬		
事業費	142 (百万円)	国費	71 (百万円)
内容	平成26年4月26日の山崩れにより、岩塊の落下と道路法面崩壊が発生し、現在も県道清見河合線は全面通行止めとなっている。 現在、法面崩壊による崩土を除去しているが、今後の降雨により、再度の法面崩壊が発生し、被害拡大が発生しないよう、推進費を活用して緊急に法枠工やアンカー工等の法面对策を講じることにより、交通の安全を確保する。		



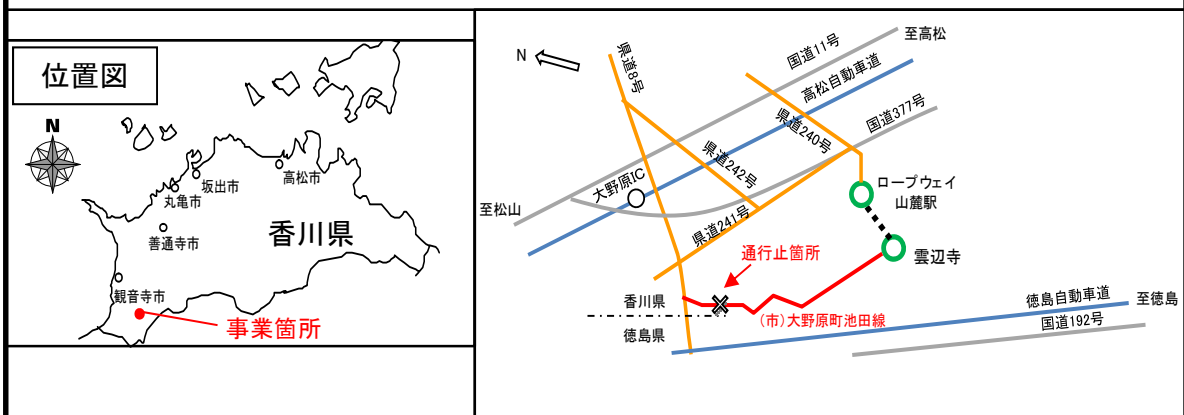
(14) 災害対策等緊急事業推進費(災害対策)

事業名	道路更新防災等対策事業(主要地方道 ^{ナチカツウラホンゴウ} 那智勝浦本宮線)		
事業主体	和歌山県		
施行地	ワカヤマケン ヒガシムロゲン ナチカツウラチョウ オオノ 和歌山県東牟婁郡那智勝浦町大野地内		
事業費	40 (百万円)	国費	20 (百万円)
内容	平成26年3月29日～30日の豪雨により、主要地方道那智勝浦本宮線では、道路法面2箇所の崩壊が発生した。現在は、緊急的に崩壊箇所をシート保護するとともに、バリケードによる路肩規制を実施中。今後の降雨により、再度の法面崩壊が発生し、被害拡大が発生しないよう、推進費を活用して緊急に吹付法砕工の法面対策を講じることにより、交通の安全を確保する。		

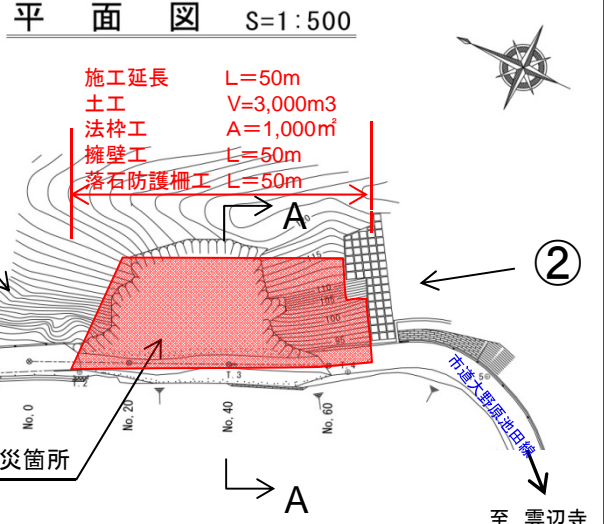
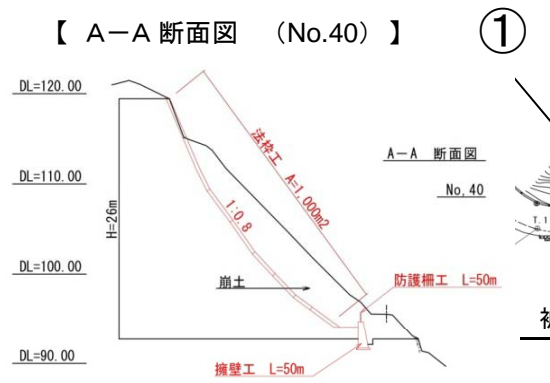


(15) 災害対策等緊急事業推進費(災害対策)

事業名	道路更新防災等対策事業(市道大野原池田線) <small>オオノハライケダ</small>		
事業主体	観音寺市 <small>カンオンジシ</small>		
施行地	香川県観音寺市大野原町海老济地先 <small>カガワケン カンオンジシ オオノハラチョウ エビスクイ チサキ</small>		
事業費	60 (百万円)	国費	30 (百万円)
内容	平成26年3月8日の山崩れに伴う道路法面の落石・法面崩壊の被害が発生し、市道大野原池田線が現在も全面通行止めとなっている。 今後の降雨等により、再度の法面崩壊や被害拡大が発生しないよう、推進費を活用して緊急に法枠工等の法面对策を講じることにより、交通の安全を確保する。		



凡 例	
赤	推進費要求箇所 (当年度施行)



(16) 災害対策等緊急事業推進費(災害対策)

事業名	チサン ムグラサワ 治山事業(葦沢地区)												
事業主体	新潟県												
施行地	ニイガタケン トオカマチシ ムグラサワ 新潟県十日町市葦沢地内												
事業費	130 (百万円)	国費	65 (百万円)										
内容	平成26年4月5日に山崩れによる法面崩壊が発生し、道路が崩落土砂で埋没し、施設下部の国道353号は現在も全面通行止めとなっている。また、現在も法面崩壊箇所の斜面上には不安定土砂が残存している。今後の降雨により、再度の法面崩壊等が発生しないよう、推進費を活用して緊急に法枠工等の法面对策を講じることにより、交通の安全を確保する。												
位置図													
拡大図													
平面図			<table border="1"> <thead> <tr> <th colspan="2">凡 例</th> </tr> </thead> <tbody> <tr> <td style="background-color: red; color: white;">赤</td> <td>推進費要求箇所 (当年度施行)</td> </tr> <tr> <td style="background-color: blue; color: white;">青</td> <td>推進費要求箇所 (道路局所管・当年度施行) 県単独事業 (当年度施行)</td> </tr> <tr> <td colspan="2"> 仮設工 一式 (推進費) 測量設計 一式 (推進費) 掘削工 V=260m³ 仮設工 一式 測量設計 一式 </td> </tr> </tbody> </table>	凡 例		赤	推進費要求箇所 (当年度施行)	青	推進費要求箇所 (道路局所管・当年度施行) 県単独事業 (当年度施行)	仮設工 一式 (推進費) 測量設計 一式 (推進費) 掘削工 V=260m³ 仮設工 一式 測量設計 一式			
凡 例													
赤	推進費要求箇所 (当年度施行)												
青	推進費要求箇所 (道路局所管・当年度施行) 県単独事業 (当年度施行)												
仮設工 一式 (推進費) 測量設計 一式 (推進費) 掘削工 V=260m³ 仮設工 一式 測量設計 一式													
			<table border="1"> <thead> <tr> <th colspan="2">A-A'断面図</th> </tr> </thead> <tbody> <tr> <td style="background-color: red;">掘削工</td> <td style="background-color: blue;">地下水排除工</td> </tr> <tr> <td style="background-color: red;">法枠工(アンカー付き)</td> <td style="background-color: blue;">掘削工</td> </tr> <tr> <td style="background-color: red;">地下水排除工</td> <td style="background-color: blue;">法枠工</td> </tr> <tr> <td style="background-color: blue;">掘削工</td> <td style="background-color: blue;">地下水排除工</td> </tr> </tbody> </table>	A-A'断面図		掘削工	地下水排除工	法枠工(アンカー付き)	掘削工	地下水排除工	法枠工	掘削工	地下水排除工
A-A'断面図													
掘削工	地下水排除工												
法枠工(アンカー付き)	掘削工												
地下水排除工	法枠工												
掘削工	地下水排除工												
①													
②													
	<p>【山崩れ状況(H26.4被災直後)】 【国道353号の被災状況(H26.4被災直後)】</p>												