

## 平成26年6月の住宅着工の動向について

- ・ 6月の住宅着工戸数は、75,757戸（前年同月比9.5%減）、季節調整済年率換算値で88.3万戸（前月比1.3%増）。
- ・ 利用関係別にみると、前年同月比で貸家は増加、持家・分譲住宅は減少となった。住宅着工の動向については、リーマンショックを受けた大幅な下落（平成21年度）以降、緩やかな持ち直しの傾向が続く中、消費マインドの改善等もあって、堅調に推移してきたが、このところ、消費税率引上げに伴う駆け込み需要の反動もあって、実数では前年同月比で減少している。一方、季節調整値では、前月より若干の増となった。
- ・ 分譲マンションの着工については、建築費の上昇や人手不足等の影響により、契約・着工が先送りされているとの事業者の見方がある。このような状況や、持家における受注の減少が、今後着工の減少にどの程度の影響を与えるのか等について、引き続きその動向をしっかりと注視していく必要がある。

### （持家）

前年同月比では5か月連続の減少（前年同月比19.0%減、季節調整値の前月比5.0%増）。

### （貸家）

前年同月比では16か月連続の増加（前年同月比1.8%増、季節調整値の前月比1.5%減）。

### （分譲住宅）

前年同月比では5か月連続の減少（前年同月比11.9%減、季節調整値の前月比14.4%増）。

### （分譲マンション）

前年同月比では5か月連続の減少（前年同月比24.5%減）。

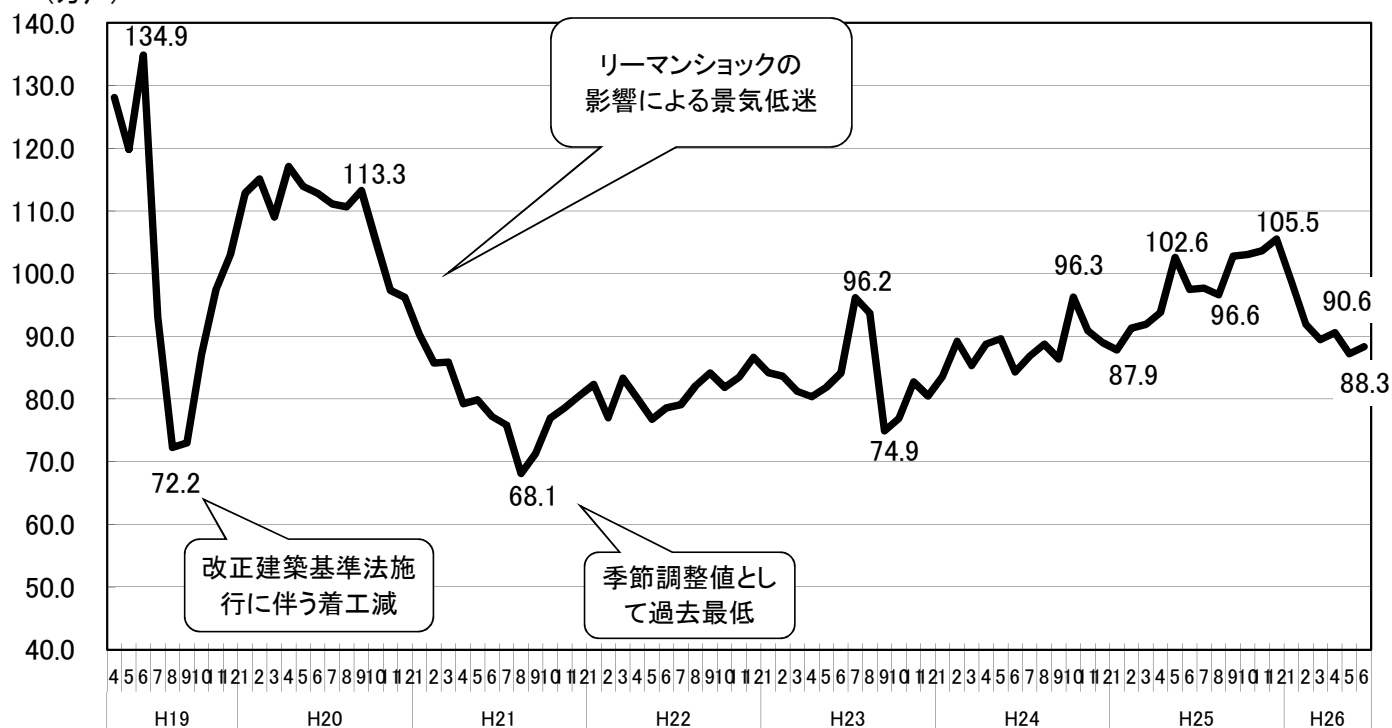


# 季節調整済年率換算値の推移

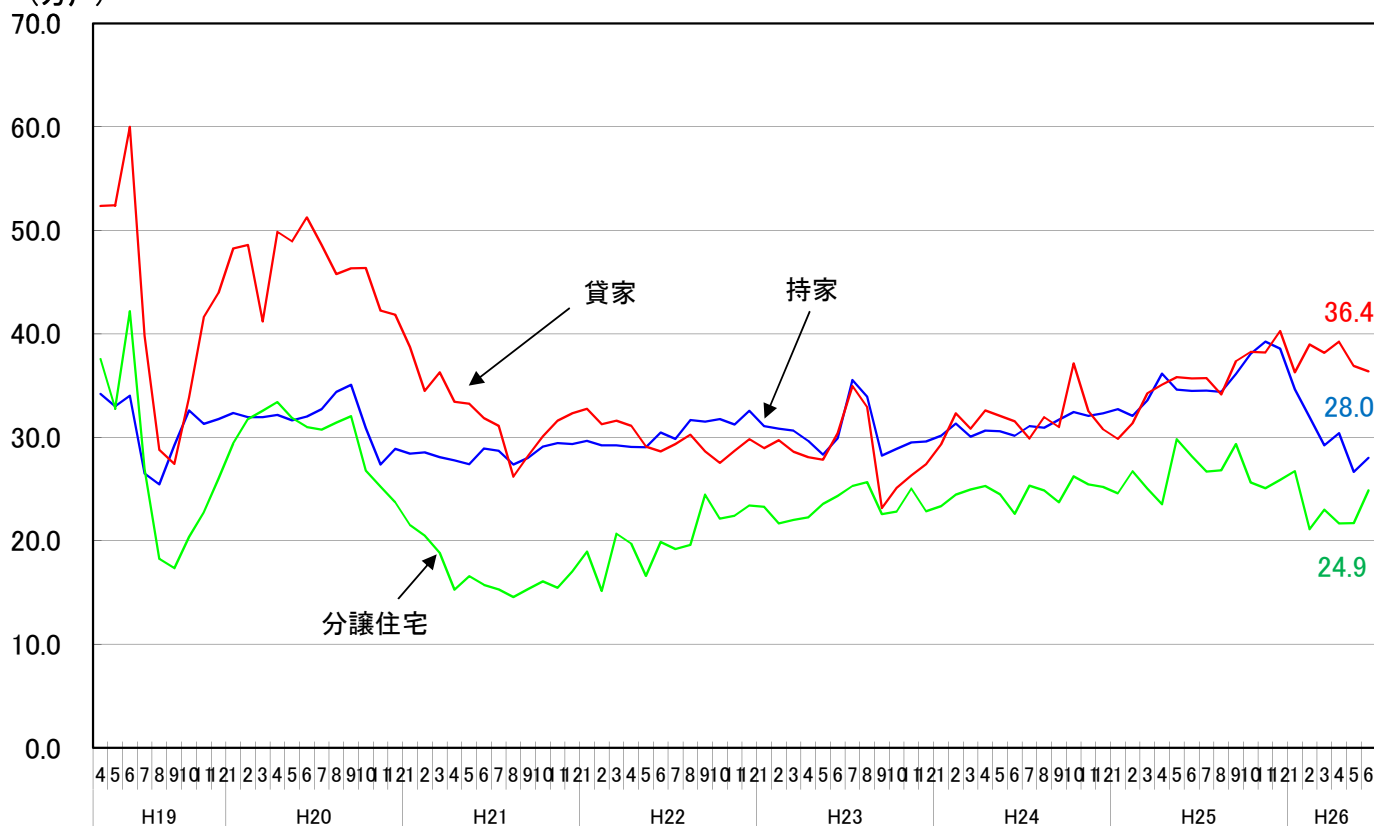
総合政策局建設経済統計調査室

## <総戸数> (万戸)

## 季節調整済年率換算値の推移



## <利用関係別> (万戸)



季節調整済年率換算値(単位:万戸)

年	月	総戸数	持家	貸家	分譲住宅	
H19	4	128.1	34.2	52.3	37.6	
	5	119.8	33.0	52.4	32.8	
	6	134.9	34.0	60.0	42.2	
	7	93.1	26.5	39.8	26.9	
	8	72.2	25.5	28.8	18.3	
	9	73.0	29.2	27.4	17.3	
	10	87.2	32.6	33.9	20.4	
	11	97.5	31.3	41.6	22.7	
	12	103.1	31.8	44.0	26.0	
	H20	1	112.9	32.3	48.2	29.4
		2	115.1	31.9	48.6	31.8
		3	109.0	32.0	41.2	32.6
4		117.1	32.2	49.8	33.4	
5		113.9	31.6	48.9	31.9	
6		112.8	32.0	51.2	31.0	
7		111.1	32.7	48.6	30.8	
8		110.7	34.4	45.8	31.4	
9		113.3	35.1	46.3	32.0	
10		105.2	30.9	46.4	26.8	
11		97.3	27.4	42.3	25.2	
12		96.2	28.9	41.8	23.7	
H21	1	90.4	28.4	38.7	21.5	
	2	85.7	28.6	34.5	20.5	
	3	85.9	28.1	36.3	18.8	
	4	79.2	27.8	33.4	15.3	
	5	79.8	27.4	33.3	16.6	
	6	77.2	28.9	31.9	15.8	
	7	75.8	28.7	31.1	15.3	
	8	68.1	27.4	26.2	14.6	
	9	71.3	28.0	28.2	15.3	
	10	77.0	29.1	30.1	16.1	
	11	78.6	29.4	31.6	15.5	
	12	80.5	29.3	32.3	17.0	
H22	1	82.3	29.7	32.8	19.0	
	2	77.0	29.2	31.3	15.2	
	3	83.3	29.2	31.6	20.7	
	4	80.1	29.1	31.1	19.7	
	5	76.7	29.1	29.1	16.6	
	6	78.6	30.4	28.6	19.9	
	7	79.1	29.8	29.3	19.2	
	8	82.1	31.7	30.2	19.6	
	9	84.2	31.5	28.6	24.5	
	10	81.8	31.8	27.5	22.1	
	11	83.5	31.2	28.7	22.4	
	12	86.7	32.6	29.8	23.4	
H23	1	84.2	31.1	28.9	23.3	
	2	83.6	30.8	29.7	21.7	
	3	81.2	30.6	28.6	22.0	
	4	80.4	29.7	28.1	22.3	
	5	81.9	28.3	27.8	23.6	
	6	84.2	29.9	30.4	24.4	
	7	96.2	35.5	34.9	25.3	
	8	93.7	33.9	32.9	25.7	
	9	74.9	28.2	23.2	22.6	
	10	76.9	28.9	25.1	22.8	
	11	82.7	29.5	26.3	25.1	
	12	80.5	29.6	27.4	22.9	
H24	1	83.6	30.2	29.3	23.4	
	2	89.2	31.3	32.3	24.5	
	3	85.3	30.0	30.8	25.0	
	4	88.7	30.7	32.6	25.3	
	5	89.6	30.6	32.1	24.5	
	6	84.3	30.1	31.5	22.6	
	7	86.9	31.1	29.9	25.3	
	8	88.7	30.9	32.0	24.9	
	9	86.4	31.7	31.0	23.7	
	10	96.3	32.4	37.2	26.2	
	11	90.9	32.1	32.5	25.5	
	12	89.0	32.3	30.8	25.2	
H25	1	87.9	32.7	29.8	24.6	
	2	91.3	32.1	31.4	26.7	
	3	91.9	33.5	34.2	25.0	
	4	93.8	36.2	35.1	23.5	
	5	102.6	34.6	35.8	29.8	
	6	97.5	34.5	35.7	28.2	
	7	97.7	34.5	35.7	26.7	
	8	96.6	34.4	34.2	26.8	
	9	102.8	36.1	37.4	29.4	
	10	103.0	38.1	38.3	25.6	
	11	103.7	39.3	38.2	25.1	
	12	105.5	38.6	40.3	25.9	
H26	1	98.7	34.6	36.3	26.7	
	2	91.9	31.9	39.0	21.1	
	3	89.5	29.2	38.2	23.0	
	4	90.6	30.4	39.2	21.7	
	5	87.2	26.7	36.9	21.7	
	6	88.3	28.0	36.4	24.9	

## 関 連 経 済 指 標

			平成22年度	平成23年度	平成24年度	平成25年 1-3月	平成25年 4-6月	平成25年 7-9月	平成25年 10-12月	平成26年 1月	平成26年 2月	平成26年 3月	平成26年 4月	平成26年 5月	平成26年 6月
雇用・所得	完全失業率	季節調整値・%	5.0	4.5	4.3	4.2	4.0	4.0	3.9	3.7	3.6	3.6	3.6	3.5	-
	有効求人倍率	季節調整値・倍	0.56	0.68	0.82	0.86	0.90	0.95	1.01	1.04	1.05	1.07	1.08	1.09	-
	賃金指数(定期給与(名目))	前年同期比	0.2	△ 0.3	△ 0.3	△ 0.9	△ 0.4	△ 0.5	△ 0.2	0.1	△ 0.1	0.2	0.2	0.4	-
	賃金指数(現金給与総額(実質))	前年同期比	1.1	△ 0.2	△ 0.5	0.1	0.5	△ 1.7	△ 1.3	△ 1.8	△ 2.0	△ 1.3	△ 3.4	△ 3.8	-
金融	金融機関の貸出態度判断DI(不動産業)	「緩い」-「厳しい」・ %ポイント	△ 9	△ 2	1	1	4	4	6	-	-	9	-	-	9
	金融機関の貸出態度判断DI(建設業)	「緩い」-「厳しい」・ %ポイント	△ 3	2	5	5	7	7	11	-	-	13	-	-	16
住宅市場	マンション販売在庫数(首都圏)	戸数	4,716	5,125	4,327	4,327	4,221	4,011	5,090	4,467	3,851	3,828	3,581	3,668	3,718
	マンション販売在庫数(近畿圏)	戸数	3,311	2,917	2,075	2,075	1,745	2,019	2,263	2,163	2,094	2,054	2,039	1,899	1,981

全体	名目成長率(国内総生産(名目))	季節調整値・前期比	1.3	△ 1.4	△ 0.2	0.9	0.6	0.2	0.2	-	-	1.4	-	-	-	
	実質成長率(国内総生産(実質))	季節調整値・前期比	3.4	0.3	0.7	1.3	0.7	0.3	0.1	-	-	1.6	-	-	-	
企業活動	鉱工業生産指数(生産)	季節調整値・前期比	8.8	△ 0.7	△ 2.9	0.5	1.6	1.8	1.8	3.9	△ 2.3	0.7	△ 2.8	0.7	-	
	企業倒産件数	前年同期比	△ 10.6	△ 0.5	△ 6.3	△ 14.1	△ 1.1	△ 3.3	△ 9.5	△ 5.3	△ 10.8	△ 11.0	△ 5.3	△ 22.8	△ 6.5	
		企業倒産件数(不動産業)	前年同期比	△ 20.1	△ 4.6	0.9	△ 12.5	△ 31.0	△ 10.8	3.9	3.1	4.3	4.5	△ 11.5	△ 32.1	80.0
		企業倒産件数(建設業)	前年同期比	△ 7.5	△ 1.8	△ 12.9	△ 13.9	△ 6.0	△ 19.2	△ 16.8	△ 12.0	△ 30.5	△ 35.9	△ 18.4	39.0	△ 1.1
設備投資	機械受注(船舶・電力を除く民需)	季節調整値・前期比	9.1	6.2	△ 3.0	△ 0.3	6.4	4.8	1.9	8.1	△ 4.6	19.1	△ 9.1	△ 19.5	-	

- (注) 1. 金融機関の貸出態度判断DIは、四半期毎の調査結果により、年度は年度末月、四半期は期末月の調査結果を掲載。  
 2. マンション販売在庫数の年度は年度末在庫戸数、四半期は期末在庫戸数を掲載。  
 3. 国内総生産(GDP)は、平成26年1～3月期四半期別GDP速報(2次速報値)による。  
 4. 企業倒産件数は、帝国データバンク「全国企業倒産集計」による。