

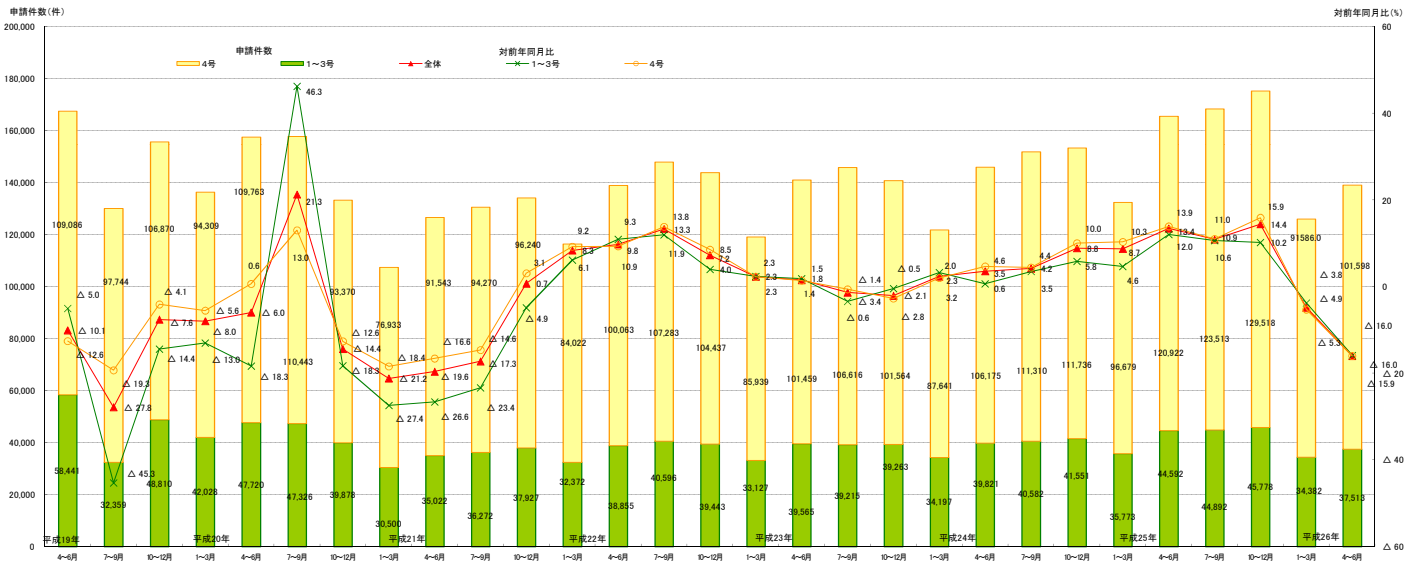
(2) 建築確認申請件数は、1～3号建築物及び4号建築物共に前四半期より増加。対前年同期比は、1～3号建築物及び4号建築物共に減少。
 構造計算適合性判定の申請件数については、前四半期より増加。
 ※ 平成23年3月～6月に関しては、岩手県の一部の地区について東日本大震災の影響により建築確認状況の把握が困難であるため、確認が可能な範囲で集計を行っている。

【建築確認(申請件数)の推移】

	平成19年度				平成20年度				平成21年度				平成22年度				平成23年度				平成24年度				平成25年度				平成26年度			
	4～6月	7～9月	10～12月	1～3月	4～6月	7～9月	10～12月	1～3月	4～6月	7～9月	10～12月	1～3月	4～6月	7～9月	10～12月	1～3月	4～6月	7～9月	10～12月	1～3月	4～6月	7～9月	10～12月	1～3月	4～6月	7～9月	10～12月	1～3月	4～6月	7～9月	10～12月	1～3月
建築確認(申請件数)	167,527	130,103	155,680	136,337	157,483	157,769	133,248	107,433	126,565	130,542	134,167	116,394	138,918	147,879	143,880	119,066	141,024	145,831	140,827	121,838	145,996	151,892	153,287	132,452	165,514	168,405	175,296	125,968				
(対前年同期比)	△ 10.1	△ 27.8	△ 7.6	△ 8.0	△ 6.0	21.3	△ 14.4	△ 21.2	△ 19.6	△ 17.3	0.7	8.3	9.8	13.3	7.2	2.3	1.5	△ 1.4	△ 2.1	2.3	3.5	4.2	8.8	8.7	13.4	10.9	14.4	△ 4.9				
1～3号建築物	58,441	32,359	48,810	42,028	47,720	47,326	39,878	30,500	35,022	36,272	37,927	32,372	38,855	40,596	39,443	33,127	39,565	39,215	39,263	34,197	39,821	40,582	41,551	35,773	44,592	44,892	45,778	34,382				
(※1)	△ 5.0	△ 45.3	△ 14.4	△ 13.0	△ 18.3	46.3	△ 18.3	△ 27.4	△ 26.6	△ 23.4	△ 4.9	6.1	10.9	11.9	4.0	2.3	1.8	△ 3.4	△ 0.5	3.2	0.8	3.5	5.8	4.6	12.0	10.6	10.2	△ 3.8				
通利申請件数	0	1,286	5,414	5,714	6,573	6,174	4,934	3,780	3,544	3,412	3,613	4,394	4,550	4,237	3,970	4,390	4,395	4,235	4,373	4,744	4,892	4,593	4,528	5,371	5,483	5,175	4,403					
4号建築物	109,086	97,744	106,870	94,309	109,763	110,443	93,370	76,933	91,543	94,270	96,240	84,022	100,063	107,283	104,437	85,939	101,459	106,616	101,564	87,641	106,175	111,310	111,738	96,679	120,922	123,513	129,518	91,586				
(※2)	△ 12.6	△ 19.2	△ 4.1	△ 5.6	△ 18.3	13.0	△ 12.6	△ 18.4	△ 16.6	△ 14.6	3.1	9.2	9.3	13.8	13.8	2.3	1.4	△ 0.6	△ 2.8	2.0	4.6	4.4	10.0	10.3	13.9	11.0	10.2	△ 3.8				
平成23年度																																
4～6月																																
建築確認(申請件数)																																
(対前年同期比)																																
1～3号建築物																																
(※1)																																
通利申請件数																																
4号建築物																																
(※2)																																

※1 特殊建築物、一定規模以上の建築物(建築基準法第6条第1項第1～3号)
 ※2 1～3号建築物以外の建築物で木造2階建て等の小規模建築物(建築基準法第6条第1項第4号)

建築確認申請数の推移



通利申請件数の推移

