

平成26年7月の建設工事受注動態統計調査(大手50社調査)結果

民間工事は、サービス業、情報通信業、製造業が増加したため、対前年同月比22.8%増加し、2ヶ月連続増加した。
総計は、同24.4%増加し、4ヶ月連続増加した。

1. 受注総額

- ①7月の受注総額は1兆588億円。
- ②対前年同月比は、24.4%増であり、4ヶ月連続の増加。
- ③国内は、民間工事及び公共工事共に増加した。国内計は9,672億円(対前年同月比28.8%増、4ヶ月連続の増加)。

2. 民間

- ①7月の民間工事は6,435億円(対前年同月比22.8%増、2ヶ月連続の増加)
- ②製造業、非製造業共に増加した。
 - ・製造業(同28.2%増)、非製造業(同21.7%増)
 - ・発注者別では、サービス業、情報通信業、製造業等が増加し、電気・ガス・熱供給・水道業、卸売業、小売業、鉱業、採石業、砂利採取業、建設業等が減少した。
 - ・工事種類別では、建築、土木ともに増加した。事務所・庁舎、住宅、鉄道等が増加し、医療・福祉施設、店舗、建築その他等が減少した。

3. 公共

- ①7月の公共工事は2,864億円(対前年同月比52.3%増、16ヶ月連続の増加)
- ②国の機関、地方の機関ともに増加した。
 - ・国の機関(同56.9%増、12ヶ月連続の増加)、地方の機関(同46.4%増、6ヶ月連続の増加)
 - ・発注者別では、国の機関は、国、独立行政法人、政府関連企業等の全てが増加した。地方の機関は、都道府県、市区町村、その他が増加し、地方公営企業が減少した。
 - ・工事種類別では、建築、土木ともに増加した。治山・治水、土地造成、道路等が増加し、医療・福祉施設、上水道・下水道、住宅が減少した。

4. 海外

- ①7月の海外工事は916億円(対前年同月比8.8%減、2ヶ月連続の減少)

※1 平成20年4月より日本標準産業分類が改訂されたため、民間の発注者分類の名称を変更しました。
・鉱業、建設業 → 鉱業、採石業、砂利採取業、建設業
・卸売・小売業 → 卸売業、小売業
・運輸業 → 運輸業、郵便業
・金融・保険業 → 金融業、保険業

※2 海外工事の受注額には、現地法人分は含まない。

※3 施工都道府県別受注高を、平成22年12月分からP.3に追加しました。
(施工ブロック別受注高、施工都道府県別受注高は、国内計からその他(駐留軍・外国公館と小口工事)を除いたものです。)

建設工事受注動態統計調査（大手50社調査） 時系列表

（上段：実額 百万円 下段：前年同期比 %）

年 度	平成 23 年度 平成 24 年度 平成 25 年度	総 計	国内 計	民 間 等			公 共 機 関			そ の 他	海 外	建 築	土 木	施 工 高	未 消 化 工 事 高	手 持 ち 工 事 数
				小 計	製 造 業	非 製 造 業	小 計	国 の 機 関	地 方 の 機 関							
		10,782,855 7.1	10,195,884 6.7	7,236,702 3.7	1,568,267 29.2	5,668,436 ▲ 1.7	2,488,377 22.7	1,403,924 12.6	1,084,452 38.8	470,805 ▲ 13.9	586,971 14.3	7,361,676 3.4	3,421,179 16.0	10,786,925 3.7	11,780,272 3.3	
		11,044,725 2.4	10,528,394 3.3	7,425,835 2.6	1,489,492 ▲ 5.0	5,936,344 4.7	2,621,282 5.3	1,612,894 14.9	1,008,388 ▲ 7.0	481,277 2.2	516,331 ▲ 12.0	7,579,098 3.0	3,465,627 1.3	11,121,742 3.1	11,775,429 ▲ 0.0	
		13,267,704 20.1	12,400,801 17.8	8,482,779 14.2	1,456,789 ▲ 2.2	7,025,989 18.4	3,439,061 31.2	2,135,538 32.4	1,303,523 29.3	478,962 ▲ 0.5	866,903 67.9	8,847,002 16.7	4,420,703 27.6	12,432,664 11.8	12,936,356 9.9	
四 半 期	25 年 4-6 月	2,490,780 17.0	2,363,148 14.2	1,715,819 13.5	310,642 ▲ 10.6	1,405,177 20.8	530,904 18.7	353,171 57.6	177,733 ▲ 20.4	116,425 4.9	127,632 117.0	1,686,978 14.4	803,802 23.0	2,572,898 7.7	11,826,081 2.5	
	7-9	4,107,533 48.7	3,923,875 49.0	2,914,498 60.6	423,556 17.2	2,490,942 71.4	891,591 29.9	503,214 17.5	388,376 50.4	117,787 ▲ 11.2	183,658 43.7	3,061,579 61.5	1,045,954 20.8	3,073,725 11.2	13,134,106 13.7	
	10-12	2,960,008 18.1	2,767,709 16.0	1,895,830 10.7	328,022 ▲ 12.4	1,567,808 17.1	759,372 37.1	435,651 30.2	323,721 47.7	112,507 ▲ 4.9	192,299 59.4	1,904,980 5.8	1,055,028 49.6	3,290,613 17.0	12,907,596 14.1	
	26 年 1-3 月	3,709,383 1.6	3,346,069 ▲ 2.7	1,956,632 ▲ 18.0	394,569 ▲ 2.8	1,562,063 ▲ 21.2	1,257,194 34.7	843,502 34.8	413,692 34.4	132,244 10.8	363,314 73.8	2,193,465 ▲ 8.9	1,515,918 22.1	3,495,428 10.7	12,936,356 9.9	
	4-6	3,385,177 35.9	3,277,489 38.7	1,879,531 9.5	394,532 27.0	1,484,998 5.7	1,289,835 143.0	960,064 171.8	329,771 85.5	108,123 ▲ 7.1	107,688 ▲ 15.6	1,936,380 14.8	1,448,797 80.2	2,748,165 6.8	13,523,940 14.4	
次	25 年 7 月	851,352 13.7	750,916 1.5	523,815 1.6	92,614 ▲ 11.2	431,201 4.9	188,072 4.0	105,463 ▲ 6.1	82,609 20.5	39,029 ▲ 9.2	100,436 976.4	600,801 16.4	250,551 7.7	763,346 15.6	12,069,771 3.7	12.7
	8	1,001,415 21.4	974,034 21.5	661,041 23.0	104,432 1.3	556,608 28.2	278,277 23.9	168,407 19.9	109,870 30.5	34,716 ▲ 13.3	27,381 20.2	679,050 25.2	322,365 14.2	1,046,359 12.6	12,023,925 4.3	12.5
	9	2,254,766 89.8	2,198,925 101.3	1,729,642 127.1	226,510 47.0	1,503,132 147.4	425,242 51.3	229,344 30.6	195,897 85.8	44,041 ▲ 11.2	55,840 ▲ 41.7	1,781,728 112.8	473,037 34.9	1,264,020 7.6	13,134,106 13.7	13.6
	10	1,011,948 61.1	968,813 60.7	724,097 67.0	96,266 ▲ 13.5	627,830 94.7	207,469 56.1	129,568 36.7	77,902 104.3	37,246 2.4	43,135 70.7	715,724 64.9	296,224 52.6	898,525 21.7	13,229,672 15.5	13.5
	11	812,985 2.2	718,328 ▲ 5.0	478,808 ▲ 14.7	98,821 ▲ 13.6	379,987 ▲ 15.0	202,579 30.3	128,739 69.8	73,840 ▲ 7.3	36,941 ▲ 5.7	94,658 141.4	478,392 ▲ 17.2	334,593 54.1	1,140,289 27.4	13,032,705 14.7	13.0
	12	1,135,075 4.9	1,080,569 5.3	692,925 ▲ 3.5	132,935 ▲ 10.7	559,991 ▲ 1.6	349,324 31.6	177,344 8.1	171,980 69.7	38,319 ▲ 10.4	54,506 ▲ 3.0	710,864 ▲ 9.9	424,211 44.4	1,251,800 6.2	12,907,596 14.1	12.8
	26 年 1 月	826,443 15.2	753,920 8.2	524,048 6.2	103,312 13.1	420,736 4.7	194,622 13.7	143,643 37.3	50,979 ▲ 23.3	35,250 9.2	72,524 248.9	582,688 17.2	243,755 10.7	791,392 5.6	12,930,040 14.4	12.8
	2	1,119,654 12.3	938,631 ▲ 1.3	521,968 ▲ 18.4	123,268 19.9	398,700 ▲ 25.7	377,707 38.6	238,732 30.6	138,975 54.8	38,957 ▲ 1.3	181,022 293.7	726,359 9.5	393,295 17.6	952,300 ▲ 12.2	12,939,037 15.3	12.9
	3	1,763,286 ▲ 8.8	1,653,518 ▲ 7.7	910,616 ▲ 27.4	167,989 ▲ 20.7	742,626 ▲ 28.8	684,865 39.8	461,126 36.3	223,739 47.6	58,037 21.9	109,768 ▲ 22.8	884,418 ▲ 29.1	878,868 27.9	1,751,736 32.5	12,936,356 9.9	12.5
	4	1,346,461 104.9	1,337,361 106.6	658,144 35.2	140,252 62.0	517,892 29.3	641,664 418.4	578,046 486.2	63,618 152.7	37,553 2.6	9,100 ▲ 5.8	620,844 38.3	725,617 248.7	797,867 13.6	13,435,138 13.4	12.9
	5	884,944 13.7	814,454 8.4	510,004 ▲ 6.0	115,794 4.4	394,210 ▲ 8.6	269,960 55.3	160,805 44.1	109,155 75.4	34,490 ▲ 1.6	70,490 162.2	554,013 ▲ 2.5	330,931 57.5	833,196 3.0	13,505,744 14.2	12.9
	6	1,153,772 9.3	1,125,674 16.7	711,383 3.6	138,487 22.3	572,896 ▲ 0.1	378,211 62.1	221,213 54.7	156,999 73.8	36,080 ▲ 19.4	28,098 ▲ 69.2	761,523 13.6	392,249 1.7	1,117,102 5.2	13,523,940 14.4	12.9
	7	1,058,780 24.4	967,204 28.8	643,472 22.8	118,743 28.2	524,729 21.7	286,410 52.3	165,504 56.9	120,907 46.4	37,321 ▲ 4.4	91,576 ▲ 8.8	660,473 9.9	398,306 59.0	—	—	—
累 計	H26.4 ~ 26.7	4,443,957 33.0	4,244,692 36.3	2,523,003 12.7	513,275 27.3	2,009,728 9.4	1,576,245 119.2	1,125,567 145.4	450,678 73.1	145,444 ▲ 6.4	199,264 ▲ 12.6	2,596,853 13.5	1,847,103 75.2	—	—	—

建設工事受注動態統計調査（大手50社調査） 結果表

1. 受注高（平成 26年7月分）

（単位：百万円、％）

発注者別	工事種類別	建											土					木					合計	前年同月比
		事務所	宿泊	店舗	工場	倉庫	住宅	教育	医療	娯楽	その他	計	治山	鉄道	上水道	土地造成	港湾	道路	電線路	その他	計			
		庁舎	施設		発電所	施設		文化施設	福祉施設	施設			治水		下水道		空港							
民間等	製造業	6,918	23	2,461	66,562	2,062	5,466	4,281	429	323	4,700	93,225	99	12	33	920	6,398	39	42	17,974	25,518	118,743	28.2	
	農林漁業	8	0	0	0	0	0	0	14	0	12	34	0	0	0	0	35	0	0	21	56	90	▲ 94.5	
	鉱業、採石業、砂利採取業、建設業	760	1	107	1,128	44	1,985	501	50	1	491	5,070	31	189	4	166	20	8	330	946	1,694	6,763	▲ 33.0	
	電気・ガス・熱供給・水道業	864	0	0	5,117	3	35	35	486	73	304	6,918	421	1	211	83	1,049	66	1,800	8,682	12,312	19,230	▲ 34.9	
	運輸業、郵便業	4,009	286	460	1,648	6,523	201	447	1	143	4,540	18,258	123	29,055	0	4	1,160	128	208	1,540	32,218	50,476	25.1	
	情報通信業	46,810	7	62	500	244	0	4	0	5	7,357	54,989	3	6	0	0	0	0	9,193	1,050	10,252	65,241	181.0	
	卸売業、小売業	5,481	20	5,911	2,802	3,963	12	236	2	4	560	18,991	0	1	3	6	18	0	0	298	326	19,316	▲ 29.7	
	金融業、保険業	12,646	44	225	9	1,874	132	95	9	57	972	16,063	0	0	0	0	1	345	0	157	503	16,567	▲ 6.9	
	不動産業	13,335	1,890	13,004	6,034	174	88,237	96	326	1,002	3,191	127,288	0	0	0	1,061	1	7	0	2,315	3,384	130,672	2.0	
	サービス業	16,540	24,075	1,290	3,542	2,004	37,445	55,660	31,334	17,140	12,727	201,757	26	2	12	3,546	8	405	248	2,846	7,093	208,850	46.3	
その他	801	79	299	2,832	22	1,439	48	192	9	1,044	6,765	0	13	47	3	11	15	275	396	760	7,525	▲ 26.6		
小計	101,253	26,403	21,358	23,613	14,851	129,486	57,121	32,415	18,434	31,199	456,133	603	29,267	277	4,869	2,301	974	12,054	18,251	68,597	524,729	21.7		
計	108,171	26,425	23,819	90,175	16,913	134,952	61,402	32,844	18,757	35,898	549,357	702	29,279	311	5,790	8,699	1,013	12,096	36,225	94,115	643,472	22.8		
公共機関	国	833	0	0	21	0	0	342	597	630	416	2,839	8,754	0	0	840	7,840	18,385	626	32,442	68,886	71,725	25.4	
	独立行政法人	5	0	0	3,852	0	4,096	5,157	2,741	75	12	15,938	0	5,923	0	12,228	0	2,505	▲ 9	401	21,048	36,986	132.1	
	政府関連企業等	3,803	0	0	0	0	3	2,729	10	1	808	7,354	0	0	3,432	70	385	44,796	639	117	49,438	56,792	75.8	
	小計	4,641	0	0	3,873	0	4,099	8,228	3,348	706	1,236	26,131	8,754	5,923	3,432	13,138	8,225	65,685	1,256	32,960	139,373	165,504	56.9	
	都道府県	1,909	0	0	0	1,237	0	4,922	378	125	915	9,486	33,409	6	77	21	2,459	3,435	101	97	39,606	49,091	308.7	
	市区町村	10,879	2,034	0	37	42	1,901	17,144	742	3,946	2,666	39,391	660	164	3,211	6,958	344	2,241	74	5,776	19,430	58,821	23.1	
	地方公営企業	0	0	0	12	0	0	1	26	0	15	54	0	111	7,985	9	0	2	0	6	8,113	8,167	▲ 55.8	
	その他	1	1	121	44	0	41	8	1,844	1	6	2,066	0	0	443	1,523	39	▲ 145	251	650	2,761	4,827	11.7	
	小計	12,789	2,035	121	93	1,279	1,942	22,075	2,990	4,072	3,602	50,997	34,069	281	11,716	8,511	2,842	5,534	427	6,529	69,910	120,907	46.4	
	計	17,430	2,035	121	3,966	1,279	6,041	30,304	6,338	4,777	4,838	77,128	42,823	6,204	15,148	21,649	11,067	71,219	1,683	39,489	209,282	286,410	52.3	
駐留軍・外国公館	47	0	0	0	0	6	3,000	2	0	595	3,650	0	0	0	0	0	0	0	84	84	3,734	80.7		
小口工事											6,710										26,877	33,587	▲ 9.1	
国内	合計	125,647	28,460	23,939	94,141	18,192	140,999	94,706	39,184	23,535	41,332	636,845	43,525	35,483	15,459	27,439	19,766	72,232	13,778	75,799	330,358	967,204	28.8	
	前年同月比	85.0	130.9	▲ 21.2	15.4	▲ 11.9	37.8	19.4	▲ 36.4	261.7	▲ 3.0	24.0	420.6	139.9	▲ 16.4	175.0	79.4	21.9	▲ 2.5	4.2	39.2	28.8	—	
	海外	555	100	1,410	4,301	9	47	129	16,934	0	144	23,628	23	56,480	97	8	2,338	8,571	337	93	67,948	91,576	▲ 8.8	
海外	前年同月比	851.7	▲ 99.8	2102.6	▲ 55.0	—	▲ 96.2	▲ 51.1	207.7	—	▲ 98.9	▲ 72.9	—	79305.5	▲ 98.4	—	—	18.7	—	▲ 93.1	411.1	▲ 8.8	—	
	総計	126,202	28,560	25,349	98,442	18,201	141,046	94,835	56,118	23,535	41,476	660,473	43,548	91,963	15,556	27,448	22,104	80,803	14,115	75,892	398,306	1,058,780	24.4	
前年同月比	85.6	▲ 58.9	▲ 16.7	8.0	▲ 11.9	36.2	19.1	▲ 16.4	261.7	▲ 25.7	9.9	420.9	518.7	▲ 36.5	197.0	111.4	21.6	0.2	2.4	59.0	24.4	—		

2. 施工高及び未消化工事高（平成 26年 6月分）

	合計	建築	土木	前年同月比
施工高（月間）	1,117,102	766,352	350,751	5.2
未消化工事高（月末）	13,523,940	8,843,716	4,680,223	14.4
手持工事月数	12.9	12.7	13.3	—

3. 大規模工事（受注高10億円以上の国内工事）（平成 26年 7月分）

大規模工事 比率 60.2 %

	合計		建築		土木	
	件数	受注高	件数	受注高	件数	受注高
合計	171	581,939	112	400,678	59	181,261
民間等	105	383,982	90	350,290	15	33,692
公共機関	66	197,957	22	50,388	44	147,569

前年同月比 63.5 %

4. ブロック別受注高（平成 26年 6月分）

	北海道	東北	関東	北陸	中部	近畿	中国	四国	九州・沖縄
受注高	27,630	175,297	468,440	36,024	107,895	134,189	41,797	19,891	78,428
前年同月比	▲ 0.4	35.0	29.3	29.2	20.5	▲ 6.9	15.0	56.2	▲ 12.3

5. 施工都道府県別受注高（平成26年6月分）

都道府県名	受注額	都道府県名	受注額	都道府県名	受注額	都道府県名	受注額	都道府県名	受注額
北海道	27,630	栃木	3,086	石川	7,415	滋賀	12,845	岡山	6,418
青森	3,985	群馬	17,166	福井	6,524	京都	12,839	広島	9,869
岩手	11,800	埼玉	36,027	山梨	8,542	大阪	65,675	山口	9,632
宮城	56,982	千葉	41,858	長野	6,408	兵庫	34,278	徳島	4,935
秋田	643	東京	275,526	岐阜	8,390	奈良	2,950	香川	11,615
山形	13,410	神奈川	66,677	静岡	30,722	和歌山	5,602	愛媛	1,367
福島	88,477	新潟	12,117	愛知	51,815	鳥取	1,931	高知	1,974
茨城	13,150	富山	9,968	三重	16,969	島根	13,948	福岡	37,694
								計	1,089,593

注. 「2. 施工高及び未消化工事高, 手持工事月数」, 「4. ブロック別受注高」及び「5. 都道府県別受注高」の数値については, 前月分の値である。

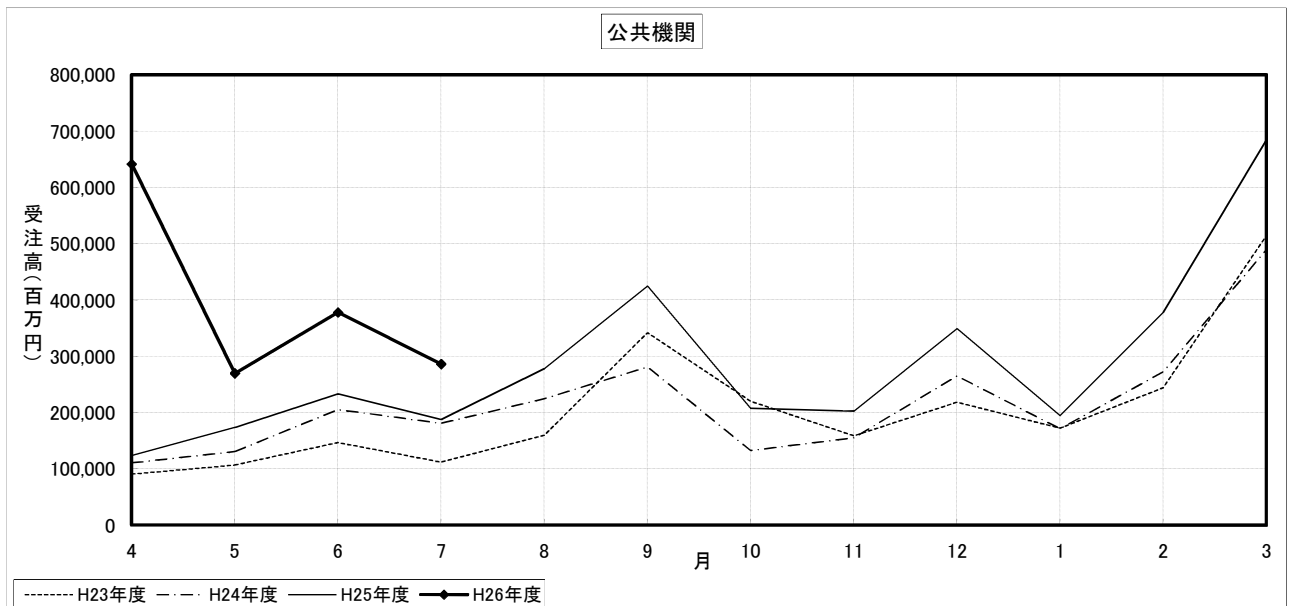
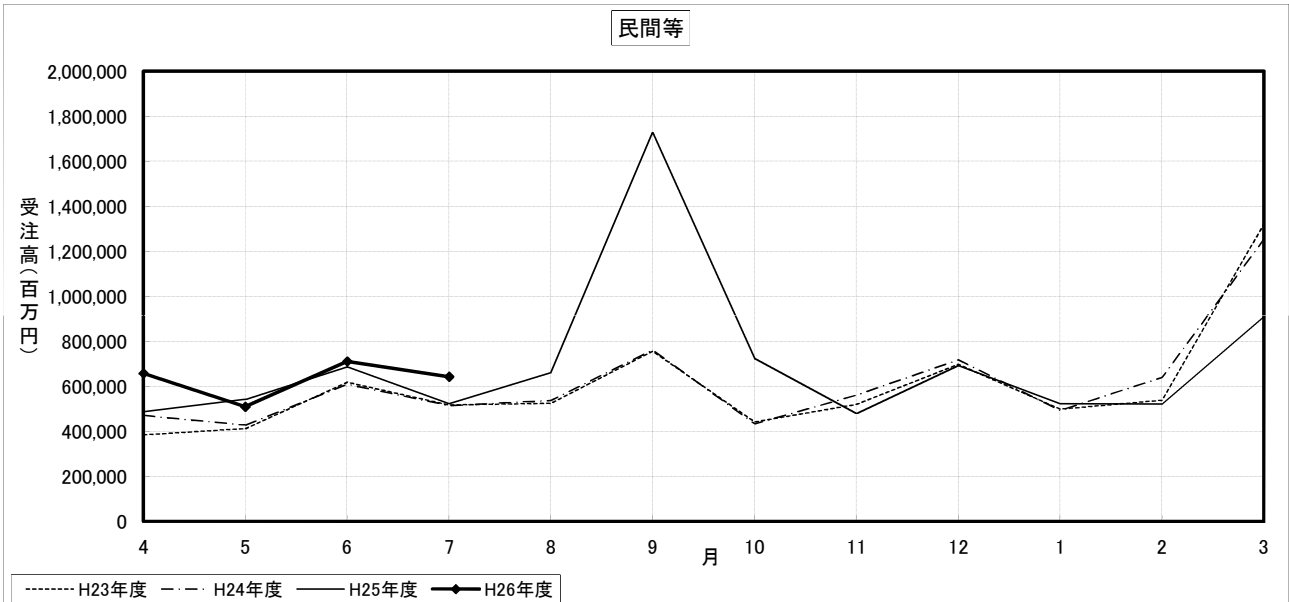
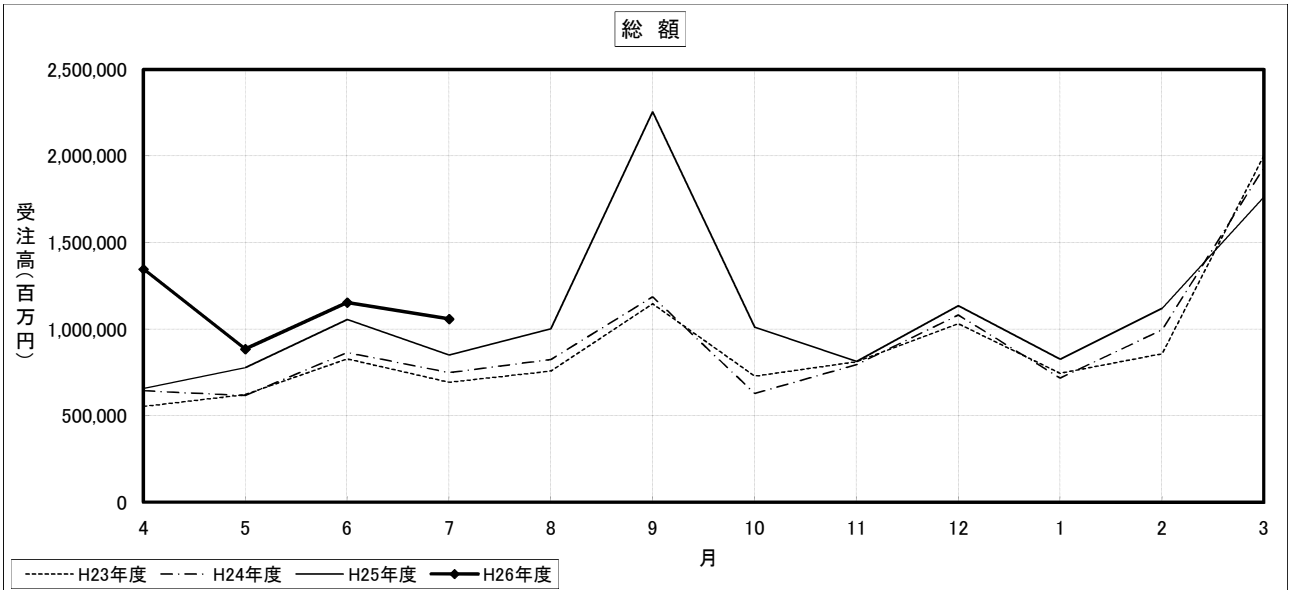
建設工事受注動態統計調査（大手50社調査） 寄与度表

寄与度（平成26年7月分）

工事種別		建										土				木				合計		
		事務所 庁舎	宿泊 施設	店舗	工場 発電所	倉庫 流通 施設	住宅	教育 研究 文化施設	医療 福祉施設	娯楽 施設	その他	計	治山 治水	鉄道	上水道 下水道	土地造成	港湾 空港	道路	電線路		その他	計
民間 製造 業	製造業	-0.19		0.12	1.43	-0.64	0.39	0.74			0.12	1.96					0.57			0.48	1.11	3.07
	農林漁業				-0.10							-0.18										-0.18
	鉱業、採石業、砂利採取業、建設業						0.15	-0.16			-0.23	-0.31										-0.39
	電気・ガス・熱供給・水道業				-1.33							-1.26				0.11						-1.21
	運輸業、郵便業	0.20	-0.20	-0.21	0.15	0.15		-0.20	-0.51		0.21	-0.44		1.86						-0.26	1.63	1.19
	情報通信業	5.14									-0.27	4.92										4.94
	卸売業、小売業	-0.54		-0.48		0.13						-0.87										-0.96
	金融業、保険業						-0.26					-0.17										-0.14
	不動産業	-0.33	-0.56	0.25	0.60		0.95					0.96								-0.58	-0.66	0.30
	サービス業	1.35	2.45	-0.43		0.15	3.72	0.56	-1.04	1.38	-0.46	7.62				-0.27				0.42	0.15	7.77
その他				0.30		-0.21		-0.33		-0.11	-0.35										-0.32	
小計	5.95	1.68	-0.89	-0.37	0.31	4.31	0.16	-1.89	1.45	-0.79	9.92		1.88		-0.35	0.16			-0.50	1.07	10.99	
計	5.75	1.66	-0.77	1.06	-0.34	4.70	0.89	-1.85	1.45	-0.67	11.88		1.87		-0.27	0.73				2.17	14.05	
公共 機関	国						-0.11					0.40				0.26	-1.28		2.26	1.75	1.70	
	独立行政法人				0.45		-0.26	0.29			0.47		0.60		1.41		0.29		-0.29	2.01	2.47	
	政府関連企業等	0.42					-0.20				0.18	-0.10		0.31			2.37			2.70	2.88	
	小計	0.39			0.45		-0.36				0.60	0.29	0.60	0.31	1.52	0.30	1.38		1.97	6.45	7.05	
	都道府県	0.19				0.15		0.11			0.11	0.61	3.78					0.20		-0.19	3.75	4.36
	市区町村	0.47	0.24				0.22	0.47	-0.82	0.46	0.31	1.21			0.16	0.63				-0.81		1.30
	地方公営企業														-0.70					-0.41	-1.21	-1.21
	その他														-0.11	0.18						
小計	0.64	0.24				0.21	0.58	-0.79	0.48	0.41	1.80	3.83		-0.69	0.81		0.22		-1.38	2.70	4.50	
計	1.03	0.24		0.42		-0.15	0.56	-0.78	0.56	0.47	2.40	4.12	0.56	-0.38	2.33	0.30	1.59		0.58	9.15	11.55	
駐留軍・外国公館							0.35				0.40								-0.20	-0.20	0.20	
小口工事											-0.21									-0.19	-0.40	
国内	6.78	1.90	-0.75	1.48	-0.29	4.54	1.81	-2.63	2.00	-0.15	14.47	4.13	2.43	-0.36	2.05	1.03	1.52		0.36	10.94	25.41	
海外		-6.71	0.16	-0.62		-0.14		1.34		-1.54	-7.46		6.63	-0.69		0.34	0.16		-0.15	6.42	-1.04	
総計	6.84	-4.81	-0.60	0.86	-0.29	4.41	1.79	-1.29	2.00	-1.69	7.01	4.13	9.06	-1.05	2.14	1.37	1.68		0.21	17.36	24.36	

注) 1. 寄与度が0.1に満たない項目は、便宜上空欄としている。

建設工事受注動態統計調査（大手50社調査）の推移



11年	10	▲ 4.6	▲ 4.5	-	-	-	-	-	-	-	-	-	-	-	-	▲ 9.6	▲ 23.1	▲ 28.5	-	-	12.1	2.3	▲ 7.9	105.8	77.7	38.8
	11	▲ 7.3	0.3	-	-	-	-	-	-	-	-	-	-	-	-	▲ 11.4	▲ 12.1	▲ 1.0	-	-	▲ 21.1	▲ 14.7	▲ 12.1	▲ 42.5	▲ 41.1	▲ 70.7
	12	12.0	1.4	-	-	-	-	-	-	-	-	-	-	-	-	▲ 2.6	▲ 22.9	▲ 21.9	-	-	28.4	9.6	5.7	27.9	210.3	812.9
	1	▲ 15.3	▲ 6.4	-	-	-	-	-	-	-	-	-	-	-	-	▲ 2.0	▲ 6.3	▲ 19.3	-	-	▲ 13.1	▲ 6.2	24.8	▲ 31.6	▲ 86.9	▲ 66.3
	2	15.1	5.5	-	-	-	-	-	-	-	-	-	-	-	-	18.4	20.2	54.1	-	-	23.6	1.2	10.5	177.1	243.3	▲ 18.4
12年	3	2.2	10.5	-	-	-	-	-	-	-	-	-	-	-	0.5	4.5	▲ 2.1	-	-	▲ 4.9	▲ 1.3	4.9	▲ 38.9	▲ 3.1	▲ 290.2	
	4	▲ 11.9	▲ 23.1	-	-	-	-	-	-	-	-	-	-	-	▲ 5.3	35.4	5.7	-	-	▲ 6.1	5.3	▲ 27.6	3.3	▲ 5.6	▲ 162.8	
	5	▲ 1.7	10.2	-	-	-	-	-	-	-	-	-	-	-	▲ 6.1	▲ 42.1	▲ 21.2	-	-	0.3	5.8	▲ 4.2	▲ 0.3	▲ 29.1	▲ 5.6	
	6	▲ 1.9	2.3	-	-	-	-	-	-	-	-	-	-	-	▲ 17.3	2.8	29.9	-	-	▲ 22.7	▲ 18.4	▲ 13.6	▲ 44.1	91.8	▲ 13.2	
	7	▲ 3.1	▲ 5.3	-	-	-	-	-	-	-	-	-	-	-	5.0	3.9	▲ 27.1	-	-	7.9	▲ 3.2	12.2	41.8	▲ 39.8	▲ 27.1	
13年	8	8.1	7.1	-	-	-	-	-	-	-	-	-	-	-	3.7	▲ 0.8	22.8	-	-	1.2	24.4	▲ 7.9	▲ 22.5	▲ 1.5	25.2	
	9	7.9	8.3	-	-	-	-	-	-	-	-	-	-	-	11.6	11.3	9.0	-	-	7.5	▲ 9.9	29.0	45.2	▲ 35.5	▲ 33.5	
	10	▲ 14.3	▲ 6.9	-	-	-	-	-	-	-	-	-	-	-	▲ 29.9	▲ 32.4	▲ 25.0	-	-	▲ 24.3	▲ 6.7	▲ 42.2	▲ 49.0	78.3	77.7	
	11	11.5	5.0	-	-	-	-	-	-	-	-	-	-	-	18.4	43.2	29.4	-	-	▲ 1.5	▲ 4.3	18.3	25.6	▲ 32.0	46.5	
	12	▲ 3.6	7.2	-	-	-	-	-	-	-	-	-	-	-	▲ 21.1	▲ 25.3	▲ 42.2	-	-	▲ 12.7	▲ 2.3	▲ 4.2	▲ 30.3	▲ 9.3	▲ 38.0	
14年	1	17.7	19.4	-	-	-	-	-	-	-	-	-	-	-	39.4	31.9	44.0	-	-	28.4	24.6	1.6	46.1	▲ 24.8	1.5	
	2	▲ 4.0	▲ 17.6	▲ 14.3	▲ 19.1	60.4	▲ 2.8	▲ 21.8	▲ 1.5	▲ 54.8	▲ 30.7	3.7	▲ 23.9	5.4	9.3	5.2	▲ 0.5	276.5	6.5	▲ 6.9	4.0	▲ 62.7	528.2	59.8		
	3	4.8	16.6	7.2	12.4	5.1	13.8	3.7	▲ 4.6	▲ 3.9	20.2	3.1	37.5	▲ 5.8	▲ 15.1	9.6	▲ 14.1	▲ 64.6	7.4	0.8	14.5	407.5	▲ 69.4	▲ 68.1		
	4	▲ 14.8	▲ 18.9	▲ 8.7	▲ 12.7	▲ 51.1	▲ 2.0	▲ 36.9	▲ 24.3	56.0	▲ 23.8	▲ 11.1	▲ 32.3	▲ 26.7	▲ 6.6	▲ 22.8	7.7	▲ 4.9	▲ 20.7	▲ 16.5	▲ 5.9	▲ 73.5	4.4	112.4		
	5	10.0	1.7	39.4	▲ 10.6	14.0	▲ 22.1	7.6	▲ 4.3	▲ 31.6	▲ 5.7	12.0	▲ 16.8	67.3	▲ 4.4	56.8	4.6	65.0	▲ 8.6	74.5	324.3	8.0	20.9			
15年	6	▲ 2.6	▲ 3.3	▲ 22.6	5.8	53.9	▲ 23.7	▲ 39.1	26.5	41.1	4.3	9.8	7.6	▲ 24.6	45.5	▲ 27.5	80.8	273.7	▲ 43.8	2.3	▲ 46.2	▲ 67.9	▲ 10.1	116.6		
	7	▲ 19.4	▲ 14.8	▲ 3.4	▲ 18.4	▲ 64.0	53.3	6.2	▲ 30.3	▲ 35.1	▲ 16.9	▲ 30.5	▲ 8.4	▲ 8.6	▲ 30.6	13.0	54.4	▲ 60.2	14.9	9.9	▲ 12.0	37.0	67.5	▲ 84.3		
	8	10.6	13.2	10.7	15.8	60.1	▲ 29.2	▲ 10.1	36.4	36.6	4.0	38.9	10.6	▲ 3.2	▲ 8.6	▲ 20.9	▲ 12.8	55.1	▲ 5.0	▲ 31.2	1.7	63.0	▲ 41.7	133.8		
	9	2.7	1.8	▲ 9.7	2.4	▲ 2.7	4.1	64.4	▲ 25.9	▲ 5.0	40.3	▲ 16.8	▲ 13.2	3.1	11.1	8.4	10.9	▲ 4.7	▲ 5.5	40.1	▲ 7.6	▲ 15.7	▲ 7.5	21.2		
	10	▲ 2.5	▲ 8.4	15.7	▲ 13.6	▲ 45.2	5.6	▲ 44.5	▲ 10.6	▲ 10.3	▲ 11.8	▲ 9.6	▲ 25.1	14.1	17.9	▲ 13.0	75.3	34.5	12.5	1.5	23.0	▲ 33.1	29.5	▲ 38.5		
16年	11	5.8	7.6	3.9	9.0	204.4	1.4	13.1	3.1	▲ 2.5	▲ 8.3	34.8	26.0	▲ 0.7	▲ 12.9	25.0	▲ 20.7	▲ 56.0	6.7	50.9	▲ 2.0	54.3	▲ 38.9	90.9		
	12	▲ 4.2	▲ 3.6	▲ 3.0	▲ 2.8	▲ 48.8	18.3	71.4	▲ 14.9	20.1	▲ 12.8	▲ 8.6	▲ 4.6	▲ 11.0	10.2	19.4	▲ 9.5	6.8	▲ 19.3	▲ 38.6	▲ 6.4	▲ 19.0	17.8	1.3		
	1	4.9	▲ 1.2	▲ 4.0	▲ 3.3	▲ 37.5	▲ 4.9	▲ 6.6	▲ 29.4	24.1	▲ 11.8	▲ 11.8	11.0	6.2	10.6	▲ 11.6	▲ 26.5	18.1	15.1	2.7	6.7	72.8	102.7			
	2	5.8	6.9	1.7	8.0	▲ 25.1	61.8	47.9	▲ 2.6	0.6	▲ 8.9	7.5	26.2	▲ 21.1	▲ 17.0	▲ 35.6	2.5	53.8	▲ 21.2	▲ 18.0	2.6	▲ 25.9	▲ 41.8	▲ 56.1		
	3	2.4	3.5	▲ 4.1	▲ 2.7	▲ 40.1	▲ 7.7	▲ 35.2	26.7	36.8	2.2	0.9	1.3	12.1	20.3	5.7	2.8	56.3	▲ 3.3	▲ 29.8	▲ 12.0	14.6	▲ 16.2	▲ 23.0		

4	▲ 9.4	▲ 14.4	-	-	-	-	-	-	-	-	-	-	30.3	30.1	▲ 69.3	-	-	40.8	85.1	71.1	78.8	31.9	165.0
5	▲ 10.9	8.0	-	-	-	-	-	-	-	-	-	-	1.2	53.7	▲ 34.2	-	-	▲ 42.6	▲ 32.5	▲ 51.5	3.6	▲ 78.7	20.8
6	▲ 10.5	3.4	-	-	-	-	-	-	-	-	-	-	▲ 21.1	▲ 45.4	5.1	-	-	15.0	39.7	▲ 16.9	▲ 3.2	384.2	▲ 52.1
7	2.6	3.5	-	-	-	-	-	-	-	-	-	-	3.0	3.6	8.2	-	-	3.6	8.3	26.1	▲ 33.6	▲ 31.2	12.5
8	0.8	▲ 7.1	-	-	-	-	-	-	-	-	-	-	10.6	▲ 30.2	▲ 29.3	-	-	78.6	178.2	27.3	▲ 26.2	179.2	53.6
9	▲ 11.7	▲ 7.9	-	-	-	-	-	-	-	-	-	-	27.8	23.4	30.2	-	-	44.5	273.8	▲ 17.0	20.8	▲ 84.1	▲ 122.5
10	23.8	13.5	-	-	-	-	-	-	-	-	-	-	30.6	31.4	38.1	-	-	▲ 7.5	▲ 36.4	▲ 14.2	30.3	160.8	▲ 395.8
11	1.1	5.9	-	-	-	-	-	-	-	-	-	-	▲ 31.3	13.3	23.7	-	-	▲ 48.1	▲ 85.6	▲ 51.4	62.4	217.6	105.8
12	▲ 3.0	▲ 1.9	-	-	-	-	-	-	-	-	-	-	▲ 7.6	▲ 17.0	▲ 20.7	-	-	19.3	181.5	60.7	1.7	▲ 76.1	▲ 37.0
24年 1月	4.7	0.8	-	-	-	-	-	-	-	-	-	-	18.3	58.3	51.4	-	-	▲ 37.6	▲ 54.0	▲ 10.6	▲ 11.1	▲ 45.4	7.8
2	▲ 11.7	▲ 13.7	-	-	-	-	-	-	-	-	-	-	▲ 10.5	▲ 27.5	▲ 32.9	-	-	39.1	30.4	27.5	▲ 7.5	▲ 18.9	▲ 13.6
3	10.5	8.1	-	-	-	-	-	-	-	-	-	-	5.9	13.1	21.9	-	-	▲ 4.9	▲ 2.4	11.4	10.4	7.7	▲ 27.2
4	2.1	8.2	-	-	-	-	-	-	-	-	-	-	6.0	4.2	▲ 5.5	-	-	10.9	3.1	25.0	▲ 49.5	▲ 4.7	20.5
5	▲ 8.4	▲ 10.2	-	-	-	-	-	-	-	-	-	-	▲ 1.8	▲ 28.7	10.2	-	-	50.4	65.6	14.5	92.7	327.2	▲ 31.6
6	1.1	4.5	-	-	-	-	-	-	-	-	-	-	3.7	23.8	▲ 47.4	-	-	▲ 21.8	2.1	▲ 2.1	▲ 7.1	▲ 85.6	▲ 35.1
7	3.3	1.7	-	-	-	-	-	-	-	-	-	-	10.8	28.2	179.4	-	-	▲ 10.8	▲ 52.5	▲ 22.8	▲ 23.4	1966.3	31.1
8	0.0	▲ 5.3	-	-	-	-	-	-	-	-	-	-	▲ 6.1	▲ 2.8	▲ 31.4	-	-	▲ 2.1	6.1	7.3	37.9	▲ 24.3	51.3
9	▲ 15.0	▲ 5.2	-	-	-	-	-	-	-	-	-	-	▲ 22.8	▲ 12.7	▲ 19.2	-	-	▲ 20.1	▲ 38.4	▲ 6.7	▲ 4.6	21.6	121.3
10	0.4	2.9	-	-	-	-	-	-	-	-	-	-	▲ 3.9	▲ 5.5	4.5	-	-	▲ 40.8	▲ 162.0	34.1	▲ 37.2	▲ 39.0	▲ 46.0
11	18.2	20.1	-	-	-	-	-	-	-	-	-	-	12.0	▲ 29.8	▲ 19.9	-	-	156.2	▲ 393.3	12.7	23.0	▲ 42.0	▲ 36.4
12	5.4	▲ 3.9	-	-	-	-	-	-	-	-	-	-	14.9	74.7	12.5	-	-	▲ 23.2	▲ 49.6	▲ 44.9	▲ 25.7	311.5	38.8
25年 1月	▲ 5.1	▲ 4.5	-	-	-	-	-	-	-	-	-	-	▲ 3.4	▲ 20.0	19.8	-	-	31.2	67.0	114.8	83.4	▲ 59.8	▲ 17.0
2	8.8	6.8	-	-	-	-	-	-	-	-	-	-	5.1	7.1	▲ 10.3	-	-	▲ 1.4	▲ 9.6	▲ 4.3	16.9	▲ 58.8	67.9
3	▲ 10.0	▲ 14.3	-	-	-	-	-	-	-	-	-	-	▲ 8.7	▲ 4.5	▲ 9.3	-	-	▲ 21.1	29.6	▲ 24.4	▲ 33.8	▲ 73.5	18.8
4	8.3	14.9	-	-	-	-	-	-	-	-	-	-	16.1	32.9	45.2	-	-	▲ 19.0	▲ 30.5	▲ 29.5	▲ 3.4	216.3	▲ 47.8
5	10.7	8.8	-	-	-	-	-	-	-	-	-	-	14.2	27.7	6.2	-	-	42.4	▲ 32.7	64.0	38.5	172.1	20.3
6	▲ 0.1	▲ 6.1	-	-	-	-	-	-	-	-	-	-	▲ 8.0	▲ 17.1	19.8	-	-	▲ 13.3	56.7	11.2	▲ 68.6	▲ 41.1	129.6
7	▲ 3.6	▲ 7.0	-	-	-	-	-	-	-	-	-	-	0.7	▲ 19.2	▲ 19.7	-	-	28.7	24.6	18.8	212.0	▲ 23.0	24.5
8	7.6	15.6	-	-	-	-	-	-	-	-	-	-	11.7	28.7	33.1	-	-	5.2	23.9	11.4	▲ 5.7	▲ 65.9	▲ 66.5
9	31.0	75.0	-	-	-	-	-	-	-	-	-	-	▲ 3.4	▲ 5.4	▲ 26.4	-	-	14.6	3.1	35.4	35.4	69.0	8.7
10	▲ 15.3	▲ 26.3	-	-	-	-	-	-	-	-	-	-	▲ 0.2	▲ 1.0	0.2	-	-	▲ 31.0	18.9	▲ 50.0	▲ 19.6	▲ 15.1	45.4
11	▲ 22.1	▲ 35.6	-	-	-	-	-	-	-	-	-	-	▲ 3.5	▲ 5.9	4.9	-	-	12.1	▲ 30.8	12.8	▲ 33.4	▲ 34.3	26.5
12	4.4	3.4	-	-	-	-	-	-	-	-	-	-	7.0	▲ 3.7	14.0	-	-	30.9	31.2	52.8	▲ 55.5	26.1	▲ 47.1
26年 1月	5.3	6.7	-	-	-	-	-	-	-	-	-	-	▲ 13.4	7.8	▲ 12.2	-	-	▲ 36.3	▲ 3.6	▲ 35.0	▲ 45.6	▲ 72.7	107.1
2	5.4	▲ 18.3	-	-	-	-	-	-	-	-	-	-	28.6	3.1	2.0	-	-	94.0	203.3	▲ 35.1	43.2	368.8	120.9
3	▲ 26.3	▲ 22.8	-	-	-	-	-	-	-	-	-	-	▲ 6.3	0.1	▲ 5.4	-	-	▲ 22.1	▲ 5.0	1.2	42.9	6.2	▲ 83.6
4	142.2	110.4	-	-	-	-	-	-	-	-	-	-	316.4	448.8	73.8	-	-	38.5	▲ 55.3	81.6	▲ 1.1	212.4	10.7
5	▲ 37.8	▲ 22.7	-	-	-	-	-	-	-	-	-	-	▲ 65.3	▲ 66.8	43.3	-	-	▲ 1.1	▲ 17.3	50.5	▲ 7.3	▲ 1.6	141.9
6	▲ 7.2	▲ 0.8	-	-	-	-	-	-	-	-	-	-	▲ 6.8	▲ 19.0	▲ 56.9	-	-	▲ 18.2	97.6	▲ 38.4	▲ 7.4	▲ 48.7	▲ 61.5
7	12.3	14.3	-	-	-	-	-	-	-	-	-	-	▲ 4.4	▲ 13.6	15.4	-	-	8.9	▲ 5.9	30.8	▲ 55.2	27.6	239.5

注) ・民間の発注者分類ごとの数値
・国機関のうち、公団・事業団、政府関連企業 の数値

上記のものにつきましては、2003年4月から発注者分類の変更があったため、
季節調整値を算出しておりません。
よって、季節調整替えもできないため、
値はありません。