

平成26年9月17日  
記者発表

## 地方公共団体管理の老朽橋梁に 「道路メンテナンス技術集団」を派遣します ～全国3橋梁で直轄診断を試行～

道路の老朽化対策に関しては、多くの施設を管理している地方公共団体に対して、財政面、技術面等でこれまで以上の支援が求められています。

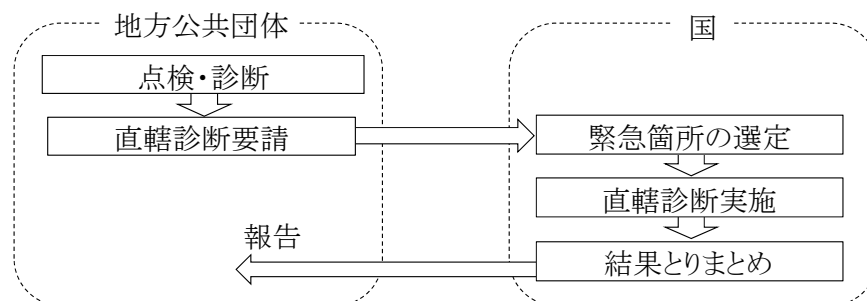
そこで、国土交通省では、地方公共団体への支援策の一つとして、緊急かつ高度な技術力を要する可能性が高い下記の3橋梁について直轄診断<sup>\*</sup>を試行的に実施することとしましたので、お知らせ致します。

| 橋梁名                 | 市町村名                  | 直轄診断実施主体 |
|---------------------|-----------------------|----------|
| みしまおおほし<br>三島大橋     | みしままち<br>三島町（福島県）     | 東北地方整備局  |
| おおまえはし<br>大前橋       | つまごいむら<br>嬭恋村（群馬県）    | 関東地方整備局  |
| おおどだむおおほし<br>大渡ダム大橋 | によどがわちよう<br>仁淀川町（高知県） | 四国地方整備局  |

- ・各橋梁の内容については、別添をご覧ください。
- ・現地作業の実施日については、後日、各地方整備局より発表させていただきます。

※直轄診断：「橋梁、トンネル等の道路施設については、各道路管理者が責任を持って管理する」という原則の下、それでもなお、地方公共団体の技術力等に鑑みて支援が必要なもの（複雑な構造を有するもの、損傷の度合いが著しいもの、社会的に重要なもの、等）に限り、国が地方整備局の職員等で構成する「道路メンテナンス技術集団」を派遣し、技術的な助言を行うもの。

### 【全体の流れ】



【資料】 別添：今年度実施箇所

### <問い合わせ先>

道路局 国道・防災課 道路保全企画室 企画専門官 田中 倫英

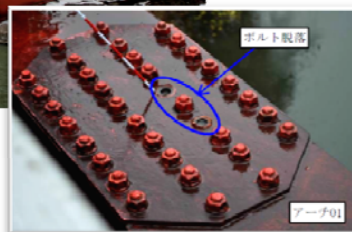
代表 03-5253-8111（内線 37813）直通 03-5253-8494 FAX 03-5253-1620

※本記者発表資料については、国土交通省ホームページ（アドレス：<http://www.mlit.go.jp>）にも掲載しています。

# 【別添】直轄診断実施箇所

| 県名  | 町村名              | 路線名                     | 橋梁名                | 建設年   | 延長(m) | 緊急性・高度な技術力の必要性<br>(町村での点検結果より)                     |
|-----|------------------|-------------------------|--------------------|-------|-------|--|
| 福島県 | みしままち<br>三島町     | 町道<br>みやしたないり<br>宮下名入線  | みしまおおはし<br>三島大橋    | 昭和50年 | 131   | 大規模アーチ橋で多数のボルト破壊が進行しており、早急に全てのボルト交換が必要             |
| 群馬県 | つまごいむら<br>孺恋村    | 村道<br>おおまえほそばら<br>大前細原線 | おおまえはし<br>大前橋      | 昭和33年 | 73    | 建設後50年以上が経過した施工方法等の詳細が不明なコンクリート橋であり、主桁等に大きな損傷が見られる |
| 高知県 | によどがわちょう<br>仁淀川町 | 町道<br>によどあがわ<br>仁淀吾川線   | おおど おおはし<br>大渡ダム大橋 | 昭和58年 | 444   | 高度な専門技術が求められる吊り橋で、健全性に大きな影響をもつ主桁接合部などで損傷が散見        |

三島大橋



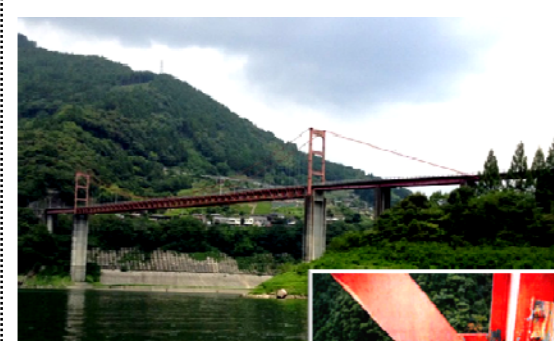
ボルトの脱落

大前橋



主桁・橋脚の損傷

大渡ダム大橋



主桁の腐食