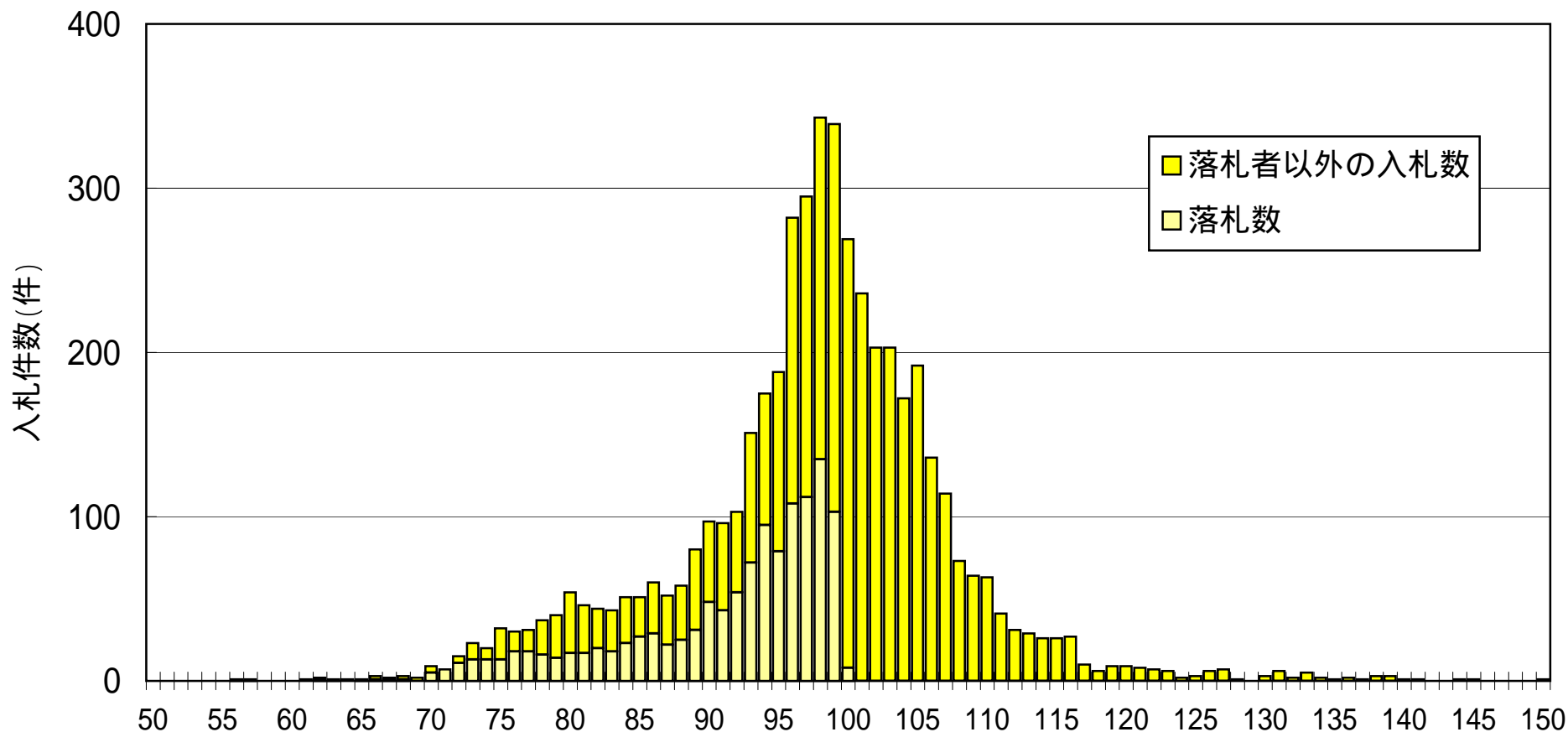


入札状況(速報)平成19年4月

契約件数 1,224件【入札総数 4,912件】



この他50%未満の入札が 13 件(うち、落札2件)ある。

単純平均 98.4% (うち、落札 91.5%)

10,000%を超える入札3件を除外して単純平均を算定している。

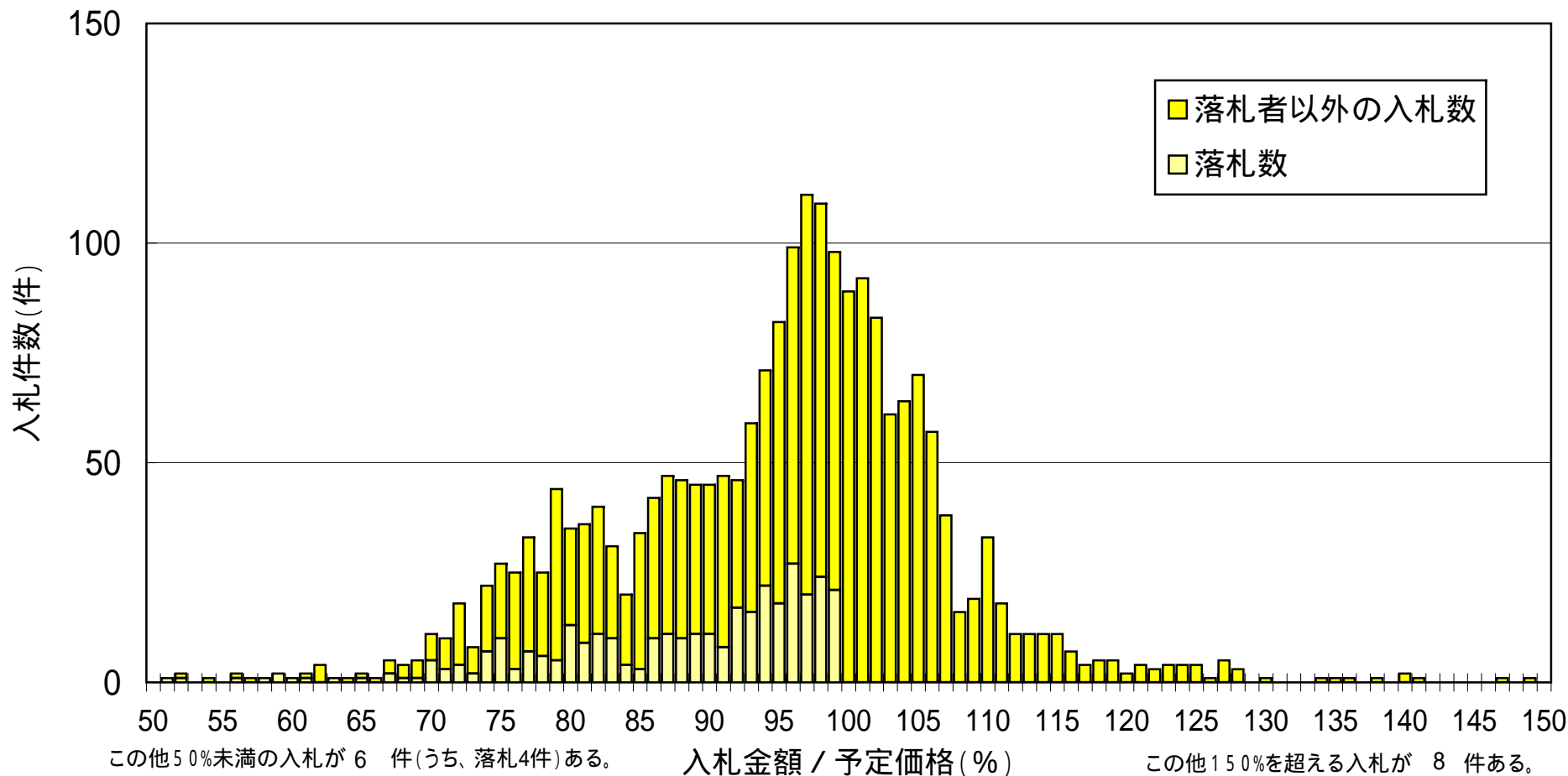
入札金額 / 予定価格 (%)

この他150%を超える入札が 17 件ある。

- 1 対象は、地方整備局において平成19年4月1日～4月30日に契約された100万円以上の工事。
- 2 速報値であり、今後修正があり得る。
- 3 随意契約は除く。

入札状況(速報)平成19年5月

契約件数 346 件【入札総数 2,161 件】



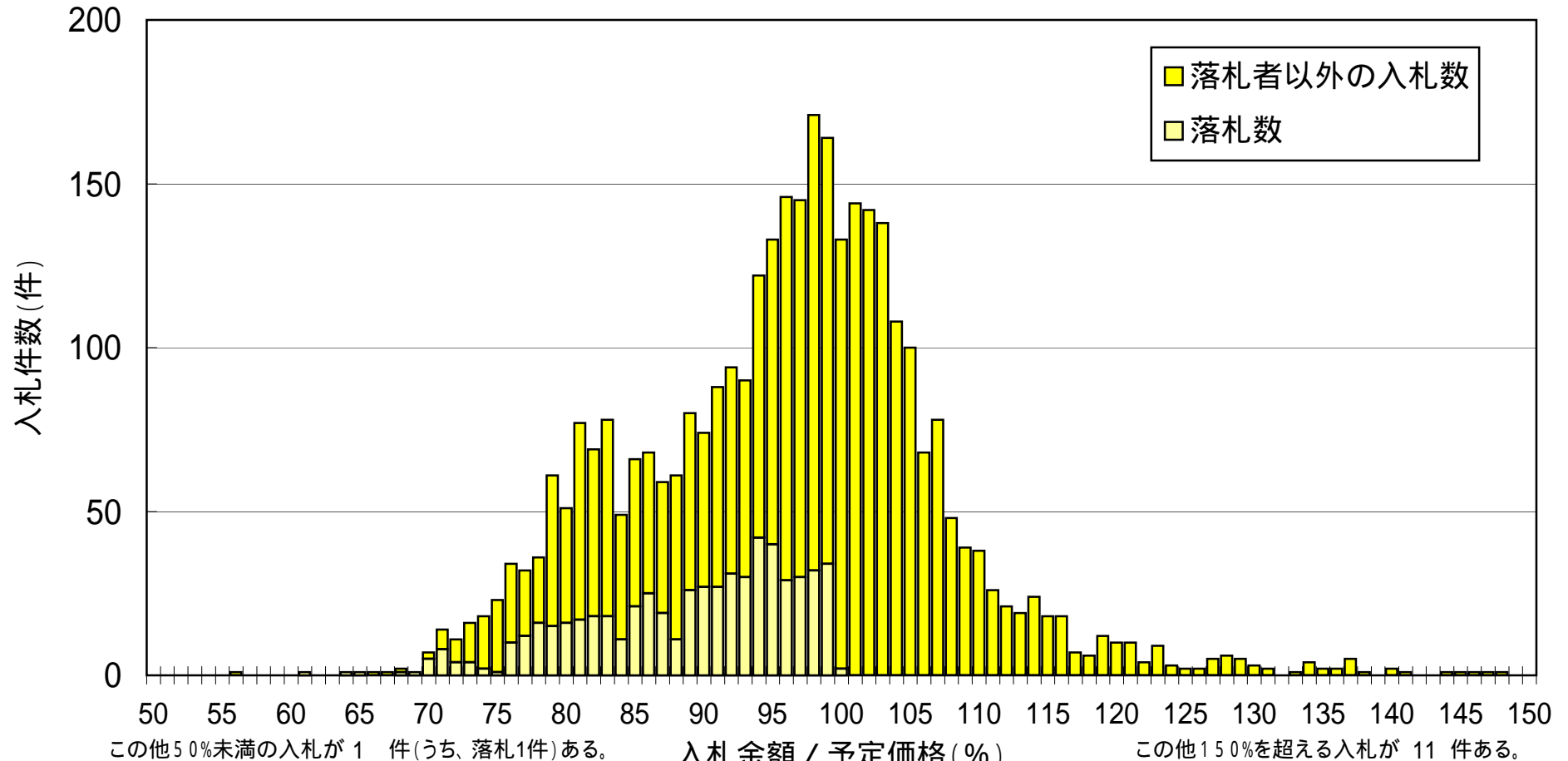
単純平均 95.4% (うち、落札 87.8%)

10,000%を超える入札1件を除外して単純平均を算定している。

- 1 対象は、地方整備局において平成19年5月1日～5月31日に契約された100万円以上の工事。
- 2 速報値であり、今後修正があり得る。
- 3 随意契約は除く。

入札状況(速報)平成19年6月

契約件数 589 件【入札総数 3,429 件】



単純平均 96.7% (うち、落札 89.3%)

入札金額 / 予定価格 (%)

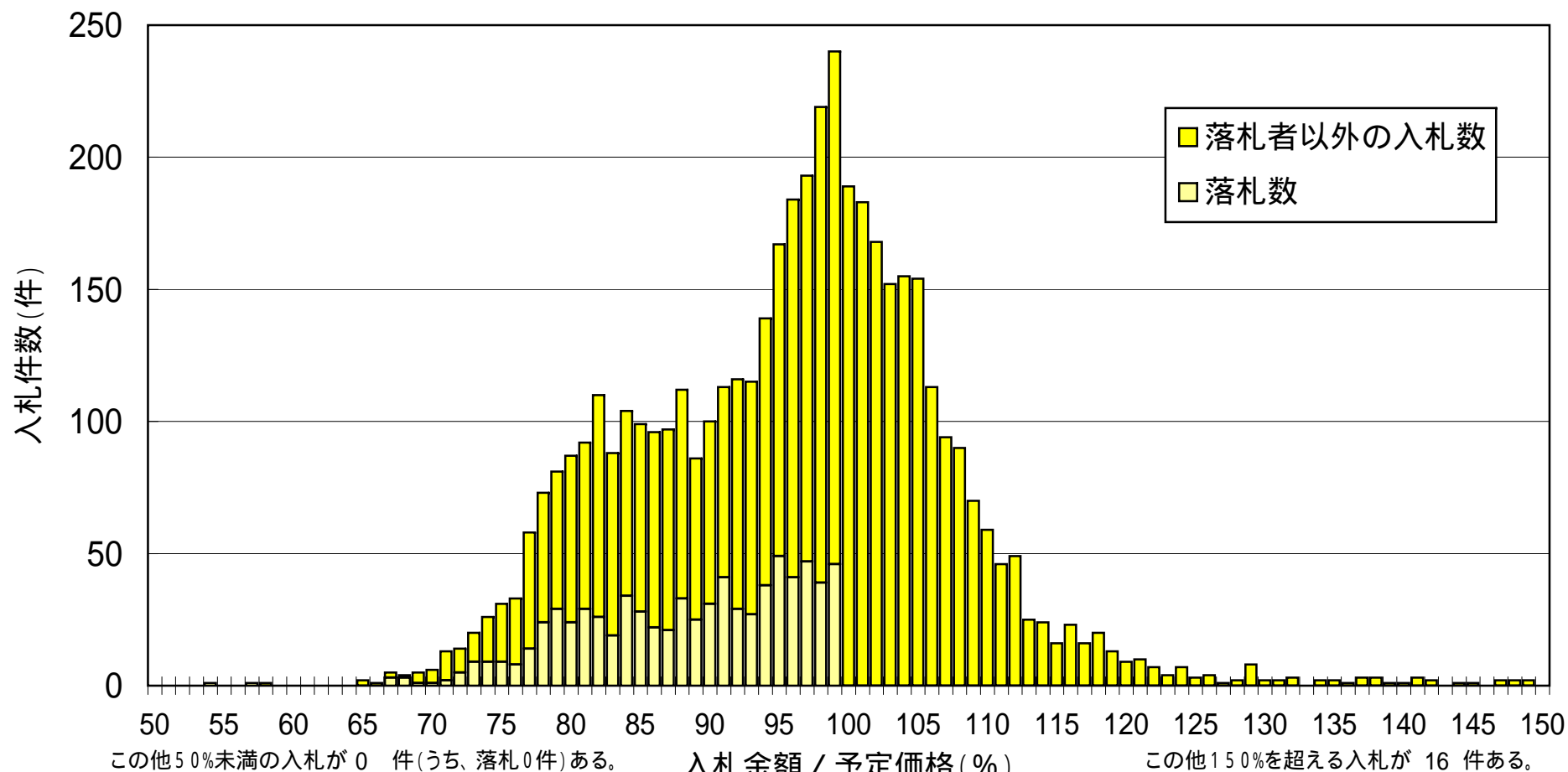
1 対象は、地方整備局において平成19年6月1日～6月30日に契約された100万円以上の工事。

2 速報値であり、今後修正があり得る。

3 随意契約は除く。

入札状況(速報)平成19年7月

契約件数 768 件【入札総数 4,695 件】



単純平均 96.5% (うち、落札 88.9%)

入札金額 / 予定価格 (%)

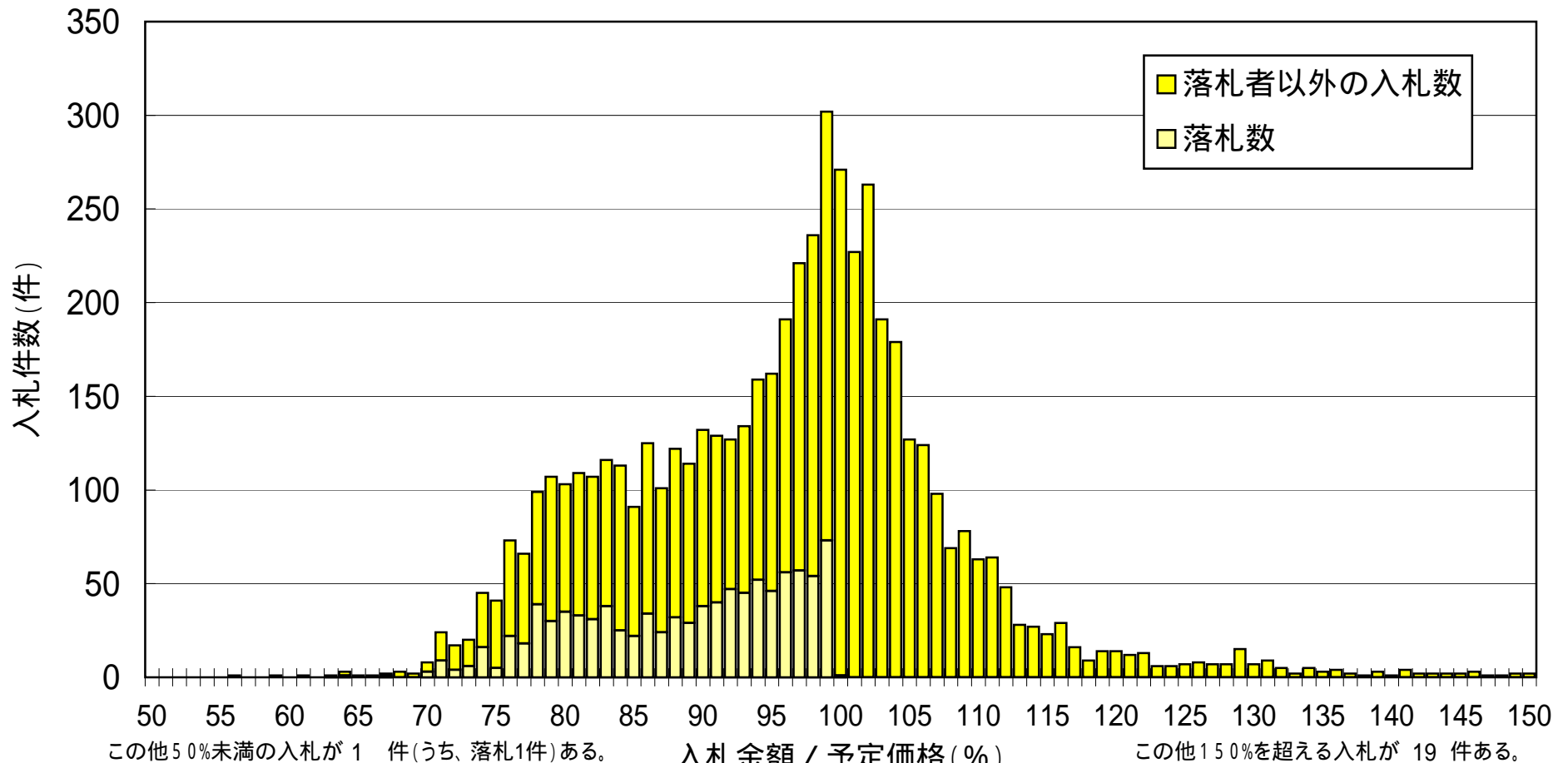
1 対象は、地方整備局において平成19年7月1日～7月31日に契約された100万円以上の工事。

2 速報値であり、今後修正があり得る。

3 随意契約は除く。

入札状況(速報)平成19年8月

契約件数 968 件【入札総数 5,536 件】



単純平均 96.5% (うち、落札 89.1%)

入札金額 / 予定価格 (%)

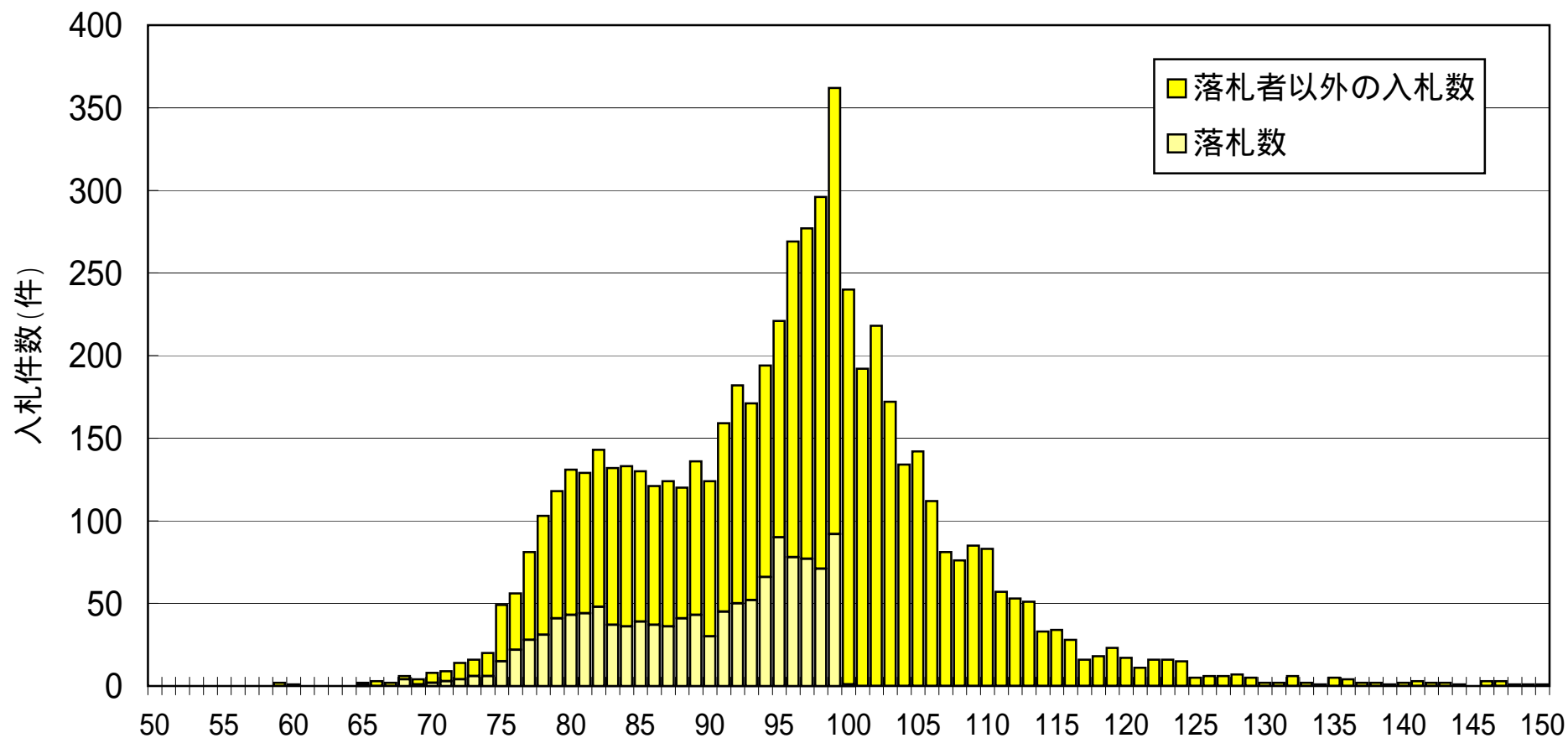
1 対象は、地方整備局において平成19年8月1日～8月31日に契約された100万円以上の工事。

2 速報値であり、今後修正があり得る。

3 随意契約は除く。

入札状況(速報)平成19年9月

契約件数 1,221件【入札総数 6,069件】



この他50%未満の入札が3件(うち、落札1件)ある。

単純平均 96.1% (うち、落札 89.6%)

入札金額 / 予定価格 (%)

この他150%を超える入札が20件ある。

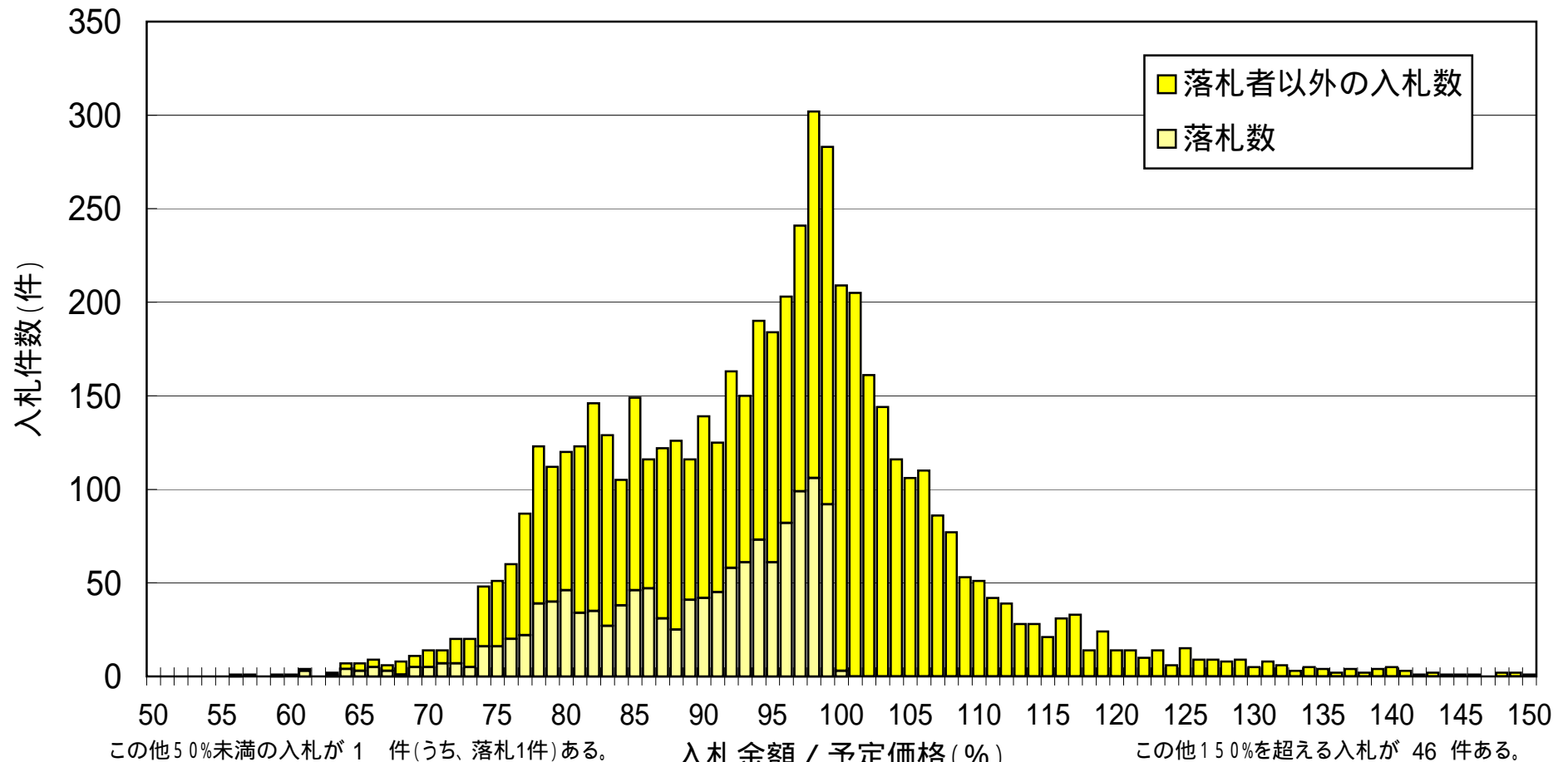
1 対象は、地方整備局において平成19年9月1日～9月30日に契約された100万円以上の工事。

2 速報値であり、今後修正があり得る。

3 随意契約は除く。

入札状況(速報)平成19年10月

契約件数 1,297件【入札総数 5,634件】



単純平均 95.7% (うち、落札 89.5%)

入札金額 / 予定価格 (%)

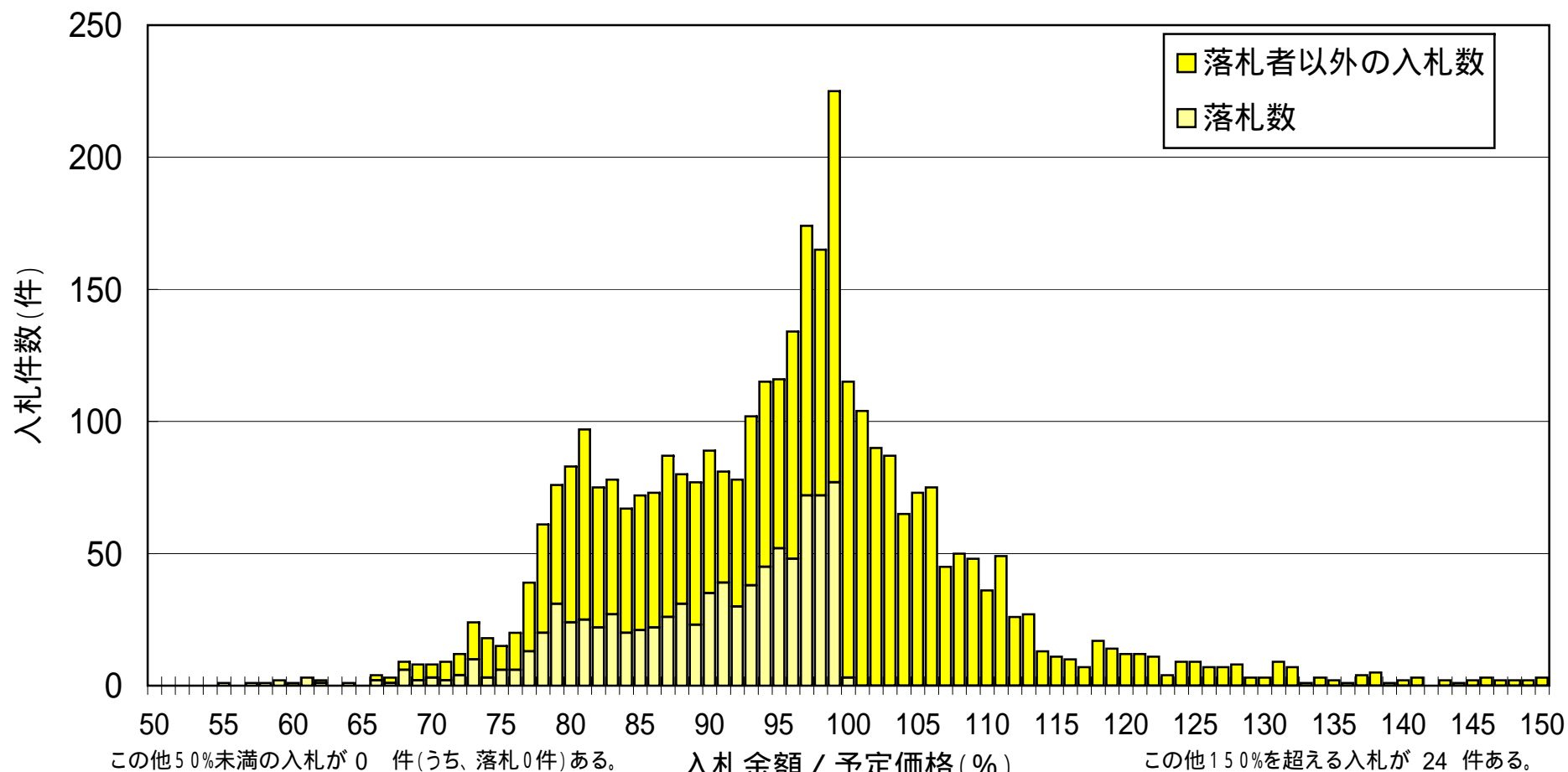
1 対象は、地方整備局において平成19年10月1日～10月31日に契約された100万円以上の工事。

2 速報値であり、今後修正があり得る。

3 随意契約は除く。

入札状況(速報)平成19年11月

契約件数 871 件【入札総数 3,512 件】



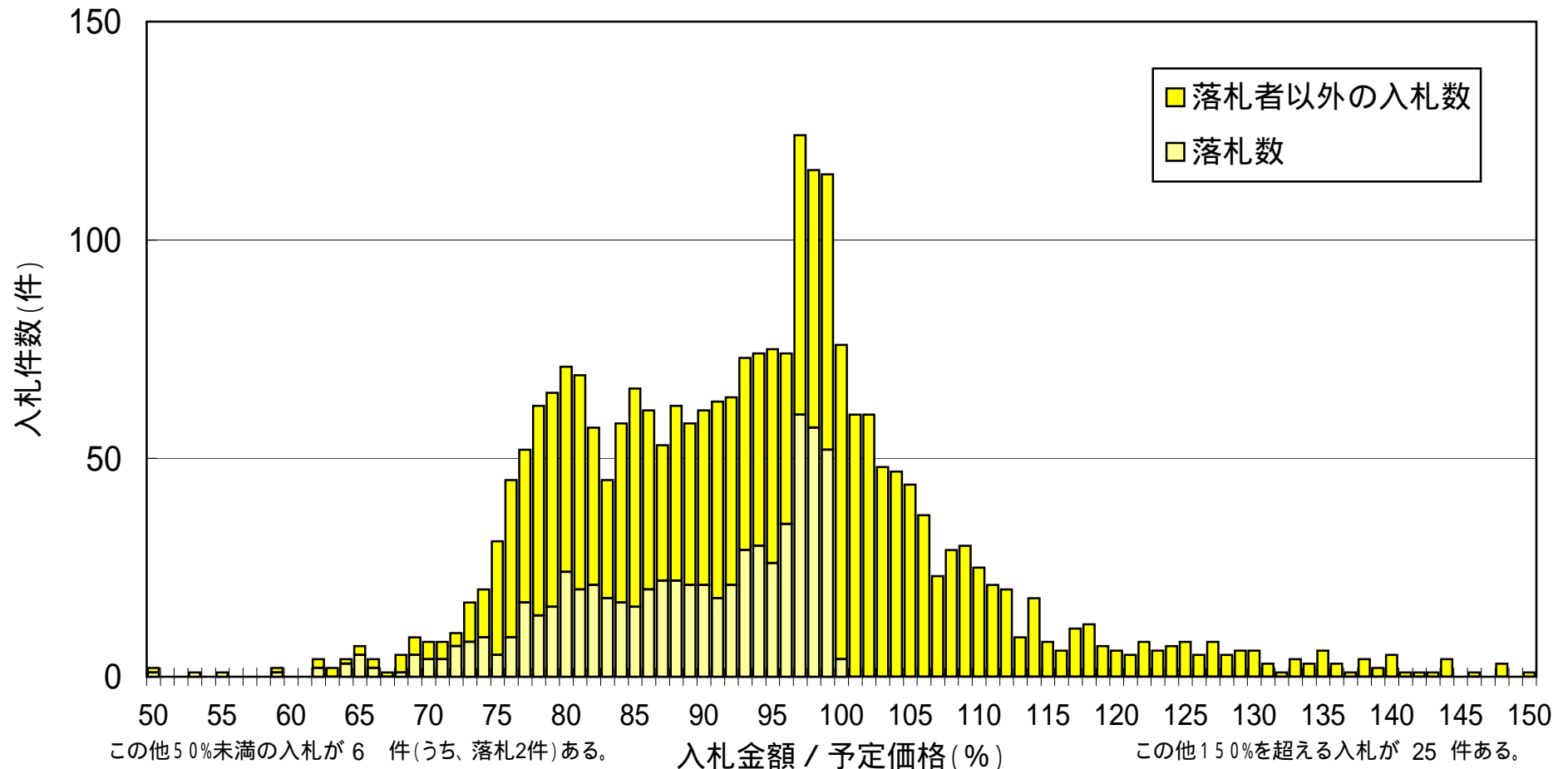
単純平均 96.3% (うち、落札 90.0%)

入札金額 / 予定価格 (%)

- 1 対象は、地方整備局において平成19年11月1日～11月30日に契約された100万円以上の工事。
- 2 速報値であり、今後修正があり得る。
- 3 随意契約は除く。

入札状況(速報)平成19年12月

契約件数 671 件【入札総数 2,535 件】



単純平均 95.1% (うち、落札 88.8%)

入札金額 / 予定価格 (%)

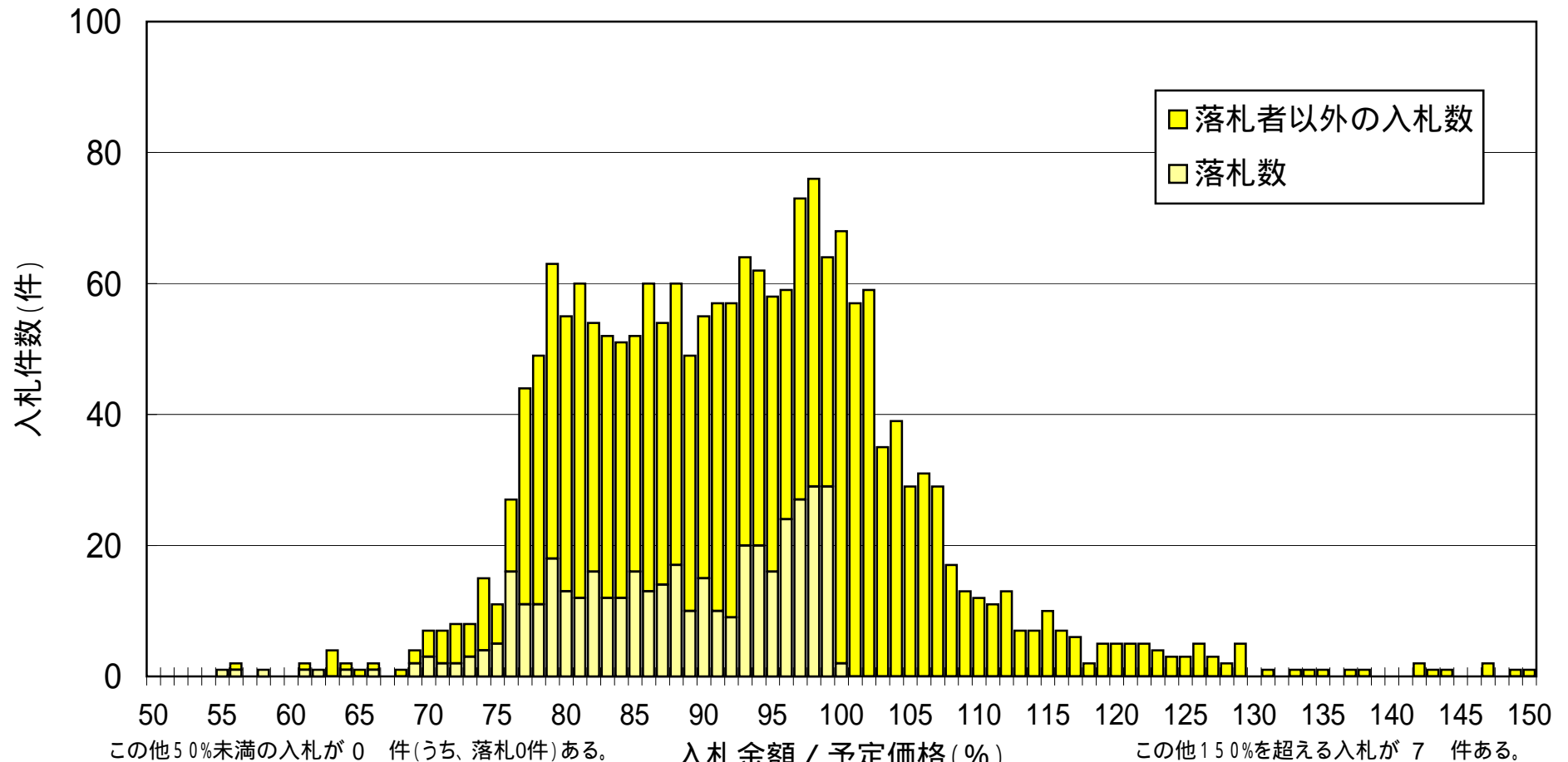
1 対象は、地方整備局において平成19年12月1日～12月31日に契約された100万円以上の工事。

2 速報値であり、今後修正があり得る。

3 随意契約は除く。

入札状況(速報)平成20年1月

契約件数 420 件【入札総数 1,950 件】



単純平均 93.5% (うち、落札 88.3%)

入札金額 / 予定価格 (%)

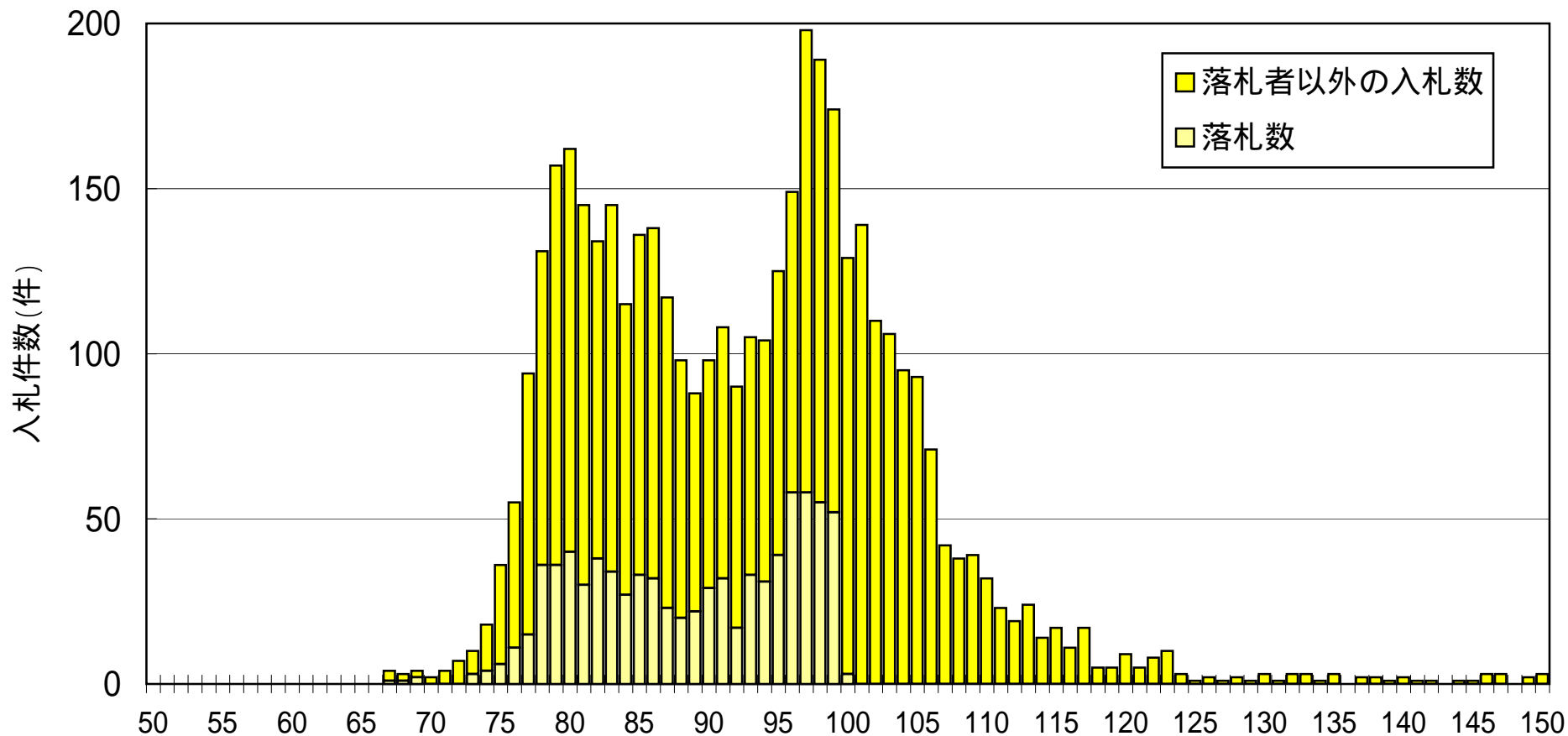
1 対象は、地方整備局において平成20年1月1日～1月31日に契約された100万円以上の工事。

2 速報値であり、今後修正があり得る。

3 随意契約は除く。

入札状況(速報)平成20年2月

契約件数 822 件【入札総数 4,263 件】



この他50%未満の入札が1件(うち、落札1件)ある。

単純平均 93.4% (うち、落札 89.1%)

入札金額 / 予定価格 (%)

この他150%を超える入札が12件ある。

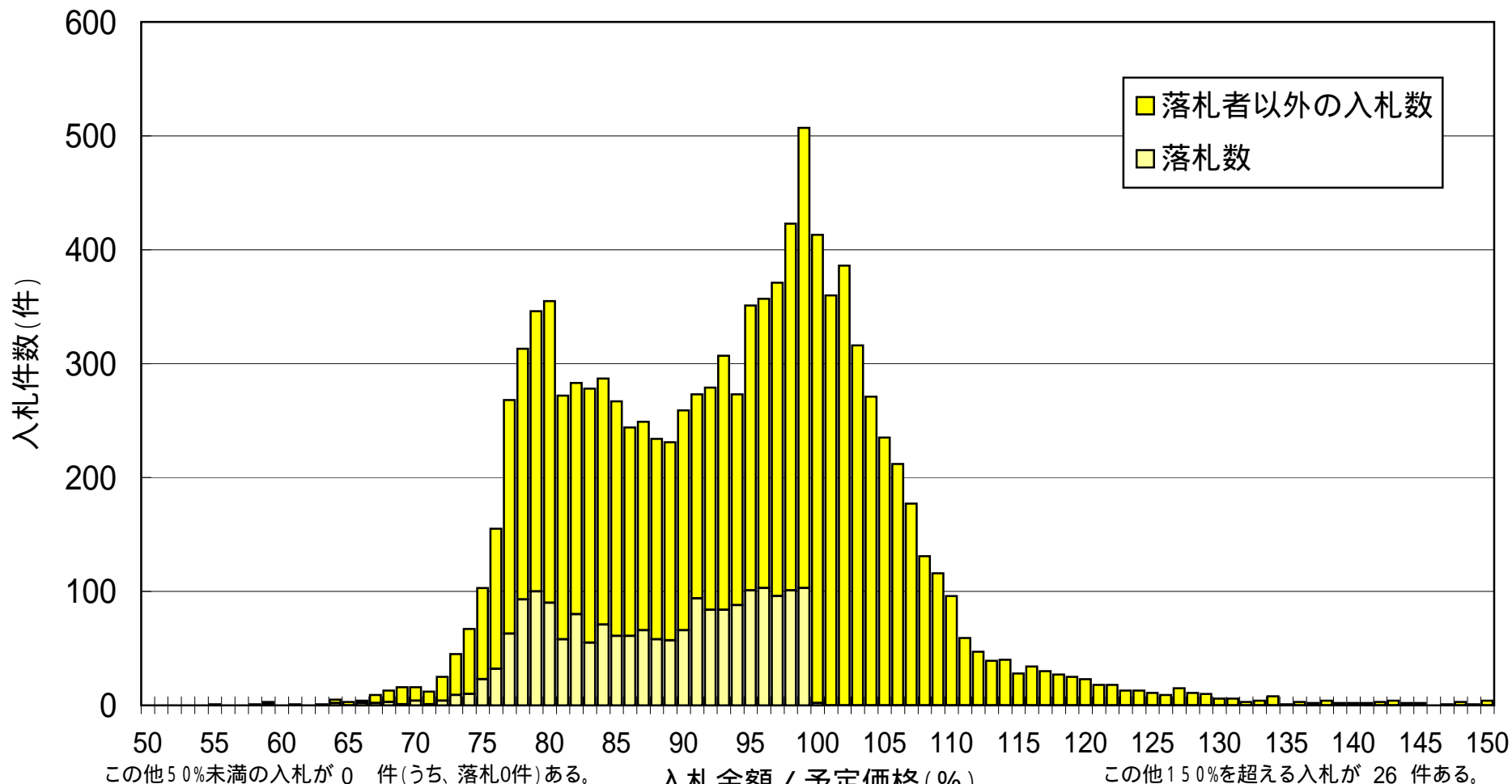
1 対象は、地方整備局において平成20年2月1日～2月29日に契約された100万円以上の工事。

2 速報値であり、今後修正があり得る。

3 随意契約は除く。

入札状況(速報)平成20年3月

契約件数 1,931件【入札総数 10,779件】



単純平均 94.0% (うち、落札 88.4%)

(参考)
 年間契約件数 11,128件【入札総数 55,475件】
 年間単純平均 95.6% (うち、落札 89.3%)
 件数及び割合は年間速報値であり、今後変更があり得る。

入札金額 / 予定価格 (%)

- 1 対象は、地方整備局において平成20年3月1日～3月31日に契約された100万円以上の工事。
- 2 速報値であり、今後修正があり得る。
- 3 随意契約は除く。