

国土交通省総合政策局
建設経済統計調査室
平成26年11月28日(金)公表

建築着工統計調査報告

平成26年10月分

平成26年11月分は12月25日(木)公表予定

※問い合わせ先

国土交通省総合政策局建設経済統計調査室

電話	03-5253-8111
担当	秋田 (課長補佐) 28-621
	梅田 (係長) 28-625
	堀江 (係員) 28-626

この統計調査報告の概要は、国土交通省ホームページでもご覧いただけます。

http://www.mlit.go.jp/statistics/details/jutaku_list.html

平成 26 年 10 月の新設住宅着工戸数 (概要)

10月の新設住宅着工は、消費税率引き上げ前の駆け込み需要の影響が大きかった前年同月と比較すると、分譲住宅は増加したが、持家、貸家が減少したため、全体で12.3%の減となった。一方、季節調整済年率換算値では前月比2.7%の増となり、3か月連続の増となった。

1. 総戸数

- 新設住宅着工戸数は 79,171戸。
 - ・前年同月比 12.3%減, 8か月連続の減少。(前々年同月比 6.0%減)
- 新設住宅着工床面積は 6,584千㎡。
 - ・前年同月比 17.6%減, 9か月連続の減少。
- 季節調整済年率換算値では 904千戸。
 - ・前月比 2.7%増, 3か月連続の増加。

2. 利用関係別戸数

①持家

- 持家は 24,245戸 (前年同月比 28.6%減, 9か月連続の減少)
 - ・民間資金による持家は 21,836戸 (同 28.8%減, 8か月連続の減少)
 - ・公的資金による持家は 2,409戸 (同 27.2%減, 18か月連続の減少)

民間資金による持家が減少し、公的資金による持家も減少したため、持家全体で減少となった。

②貸家

- 貸家は 33,628戸 (前年同月比 4.1%減, 4か月連続の減少)
 - ・民間資金による貸家は 29,897戸 (同 3.2%減, 4か月連続の減少)
 - ・公的資金による貸家は 3,731戸 (同 10.4%減, 2か月連続の減少)

民間資金による貸家が減少し、公的資金による貸家も減少したため、貸家全体で減少となった。

③分譲住宅

- 分譲住宅は 20,820戸 (前年同月比 1.6%増, 9か月ぶりの増加)
 - ・マンションは 10,495戸 (同 23.3%増, 9か月ぶりの増加)
 - ・一戸建住宅は 10,146戸 (同 13.8%減, 6か月連続の減少)

一戸建住宅は減少したが、マンションは増加したため、分譲住宅全体で増加となった。

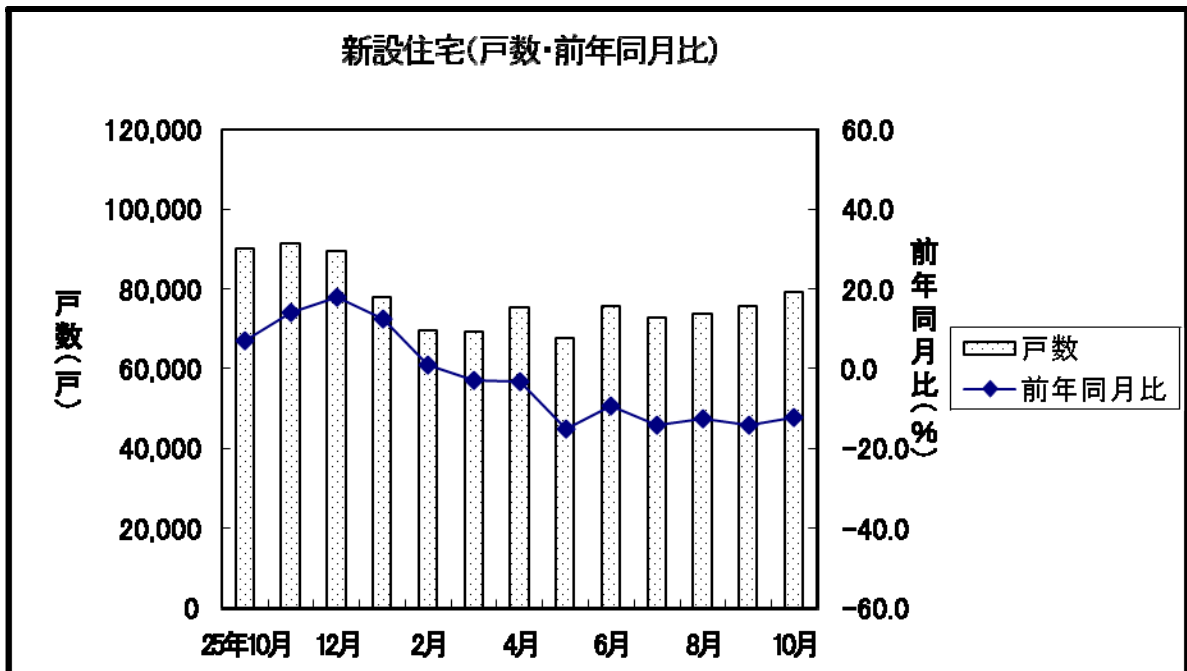
3. 地域別戸数

- 首都圏 総戸数（前年同月比 3.2%増）
 持家（同 25.9%減），貸家（同 3.5%増），
 分譲住宅（同 27.5%増）
 うちマンション（同 85.0%増），うち一戸建住宅（同 12.2%減）
- 中部圏 総戸数（前年同月比 19.6%減）
 持家（同 26.6%減），貸家（同 11.6%減），
 分譲住宅（同 18.8%減）
 うちマンション（同 17.3%減），うち一戸建住宅（同 19.3%減）
- 近畿圏 総戸数（前年同月比 27.3%減）
 持家（同 29.6%減），貸家（同 25.2%減），
 分譲住宅（同 28.4%減）
 うちマンション（同 33.3%減），うち一戸建住宅（同 23.2%減）
- その他地域 総戸数（前年同月比 15.6%減）
 持家（同 30.0%減），貸家（同 0.6%増），
 分譲住宅（同 12.8%減）
 うちマンション（同 21.5%減），うち一戸建住宅（同 4.8%減）

4. その他

○建築工法別

- ・プレハブは、13,071戸（前年同月比 1.1%増，6か月ぶりの増加）
- ・ツーバイフォーは、10,040戸（前年同月比 14.0%減，8か月連続の減少）



新設住宅着工・利用関係別戸数, 床面積

(単位: 戸, 千㎡, %)

	新設住宅着工戸数, 床面積												季節調整値		
	総計	持家				貸家				給与住宅		分譲住宅		年率 (千戸)	前月比
		前年比	床面積	前年比	前年比	前年比	前年比	前年比	前年比	前年比	前年比				
平成16年度	1,193,038	1.7	105,531	0.6	367,233	-1.6	467,348	1.9	9,413	16.2	349,044	4.6			
17	1,249,366	4.7	106,651	1.1	352,577	-4.0	517,999	10.8	8,515	-9.5	370,275	6.1			
18	1,285,246	2.9	108,647	1.9	355,700	0.9	537,943	3.9	9,100	6.9	382,503	3.3			
19	1,035,598	-19.4	88,360	-18.7	311,800	-12.3	430,855	-19.9	10,311	13.3	282,632	-26.1			
20	1,039,214	0.3	86,344	-2.3	310,670	-0.4	444,848	3.2	11,089	7.5	272,607	-3.5			
21	775,277	-25.4	67,755	-21.5	286,993	-7.6	311,463	-30.0	13,231	19.3	163,590	-40.0			
22	819,020	5.6	73,876	9.0	308,517	7.5	291,840	-6.3	6,580	-50.3	212,083	29.6			
23	841,246	2.7	75,748	2.5	304,822	-1.2	289,762	-0.7	7,576	15.1	239,086	12.7			
24	893,002	6.2	79,413	4.8	316,532	3.8	320,891	10.7	5,919	-21.9	249,660	4.4			
25	987,254	10.6	87,313	9.9	352,841	11.5	369,993	15.3	5,272	-10.9	259,148	3.8			
25. 1—25. 10	798,972	9.9	71,313	10.2	288,334	12.4	285,363	9.3	4,515	-13.7	220,760	8.3			
26. 1—26. 10	737,481	-7.7	62,981	-11.7	237,083	-17.8	297,058	4.1	5,518	22.2	197,822	-10.4			
25. 4—25. 10	589,258	11.8	52,742	11.8	216,907	14.1	212,471	11.6	3,336	-18.5	156,544	9.8			
26. 4—26. 10	520,538	-11.7	44,307	-16.0	167,587	-22.7	210,436	-1.0	4,126	23.7	138,389	-11.6			
25年 10月	90,226	7.1	7,995	9.4	33,967	17.6	35,059	3.3	698	97.2	20,502	-2.7	1,030	0.2	
11	91,475	14.1	8,109	15.2	34,580	22.6	35,266	17.1	360	4.7	21,269	-1.0	1,037	0.6	
12	89,578	18.0	7,788	17.1	31,858	19.1	35,634	29.8	184	-38.9	21,902	2.1	1,055	1.7	
26年 1月	77,843	12.3	6,755	10.5	24,955	5.9	29,953	21.5	355	24.6	22,580	8.6	987	-6.4	
2	69,689	1.0	6,004	-2.4	22,891	-0.4	27,744	24.7	669	37.4	18,385	-20.9	919	-6.9	
3	69,411	-2.9	5,915	-6.2	21,650	-13.0	28,925	11.3	368	-9.6	18,468	-8.5	895	-2.7	
4	75,286	-3.3	6,496	-6.9	23,799	-16.1	31,177	12.0	600	95.4	19,710	-7.8	906	1.3	
5	67,791	-15.0	5,785	-19.4	22,288	-22.9	27,434	3.1	632	95.1	17,437	-27.1	872	-3.7	
6	75,757	-9.5	6,507	-13.6	24,864	-19.0	31,057	1.8	421	-10.8	19,415	-11.9	883	1.3	
7	72,880	-14.1	6,231	-18.2	23,524	-25.3	28,623	-7.7	691	13.3	20,042	-7.7	839	-5.0	
8	73,771	-12.5	6,315	-16.9	24,250	-22.7	28,435	-3.8	417	11.5	20,669	-10.3	845	0.7	
9	75,882	-14.3	6,389	-18.6	24,617	-23.4	30,082	-5.7	887	61.0	20,296	-15.3	880	4.1	
10	79,171	-12.3	6,584	-17.6	24,245	-28.6	33,628	-4.1	478	-31.5	20,820	1.6	904	2.7	

資料3

マンション、分譲一戸建、プレハブ、ツーバイフォー、着工戸数

(単位:戸, %)

	分譲住宅				プレハブ				ツーバイフォー	
	マンション		分譲に占める割合	一戸建		前年比	新設に占める割合	前年比	前年比	
	前年比	前年比								
平成16年度	207,442	2.5	59.4	139,430	7.8	159,945	0.6	13.4	91,327	8.8
17	230,674	11.2	62.3	137,815	-1.2	156,581	-2.1	12.5	97,670	6.9
18	241,826	4.8	63.2	138,394	0.4	159,544	1.9	12.4	105,824	8.3
19	159,694	-34.0	56.5	121,163	-12.5	146,605	-8.1	14.2	99,439	-6.0
20	164,597	3.1	60.4	106,609	-12.0	148,592	1.4	14.3	104,279	4.9
21	67,382	-59.1	41.2	95,294	-10.6	124,361	-16.3	16.0	92,883	-10.9
22	97,757	45.1	46.1	113,427	19.0	125,702	1.1	15.3	97,437	4.9
23	120,092	22.8	50.2	117,979	4.0	128,216	2.0	15.2	98,680	1.3
24	124,027	3.3	49.7	124,536	5.6	134,087	4.6	15.0	110,459	11.9
25	123,818	-0.2	47.8	133,906	7.5	149,756	11.7	15.2	120,520	9.1
25. 1-25. 10	108,826	6.6	49.3	110,751	9.7	117,580	9.1	14.7	97,003	13.2
26. 1-26. 10	92,511	-15.0	46.8	104,056	-6.0	114,775	-2.4	15.6	90,246	-7.0
25. 4-25. 10	76,140	8.4	48.6	79,541	11.0	86,549	10.1	14.7	72,160	13.0
26. 4-26. 10	63,606	-16.5	46.0	73,828	-7.2	80,390	-7.1	15.4	64,994	-9.9
25年 10月	8,509	-17.7	41.5	11,766	10.4	12,929	3.1	14.3	11,680	4.7
11	9,037	-14.6	42.5	12,111	12.1	14,332	13.8	15.7	11,899	3.5
12	9,736	-7.4	44.5	12,026	10.8	14,490	22.2	16.2	11,209	9.3
26年 1月	11,941	18.6	52.9	10,530	-0.3	12,950	10.6	16.6	8,700	6.6
2	8,674	-33.5	47.2	9,654	-4.9	10,837	10.6	15.6	7,940	8.8
3	8,290	-13.4	44.9	10,044	-4.3	10,598	11.3	15.3	8,612	-8.3
4	8,902	-16.9	45.2	10,737	1.7	10,735	2.0	14.3	8,896	-10.3
5	7,307	-43.3	41.9	10,026	-7.9	10,672	-3.9	15.7	8,186	-5.5
6	7,754	-24.5	39.9	11,491	-1.4	12,350	-7.8	16.3	9,412	-15.7
7	9,011	-12.7	45.0	10,882	-3.7	11,818	-14.8	16.2	8,908	-10.4
8	10,188	-6.8	49.3	10,299	-14.1	10,727	-12.0	14.5	9,183	-9.4
9	9,949	-20.4	49.0	10,247	-10.1	11,017	-12.2	14.5	10,369	-2.8
10	10,495	23.3	50.4	10,146	-13.8	13,071	1.1	16.5	10,040	-14.0

注) マンション (利用関係……分譲住宅, 建て方……共同住宅, 構造……鉄骨鉄筋コンクリート造, 鉄筋コンクリート造, 鉄骨造)
 一戸建 (利用関係……分譲住宅, 建て方……一戸建)

	三大都市圏計		首都圏										中部圏									
	総数	前年比	総数	前年比	埼玉県		千葉県		東京都		神奈川県		総数	前年比	岐阜県		静岡県		愛知県		三重県	
					戸数	前年比	戸数	前年比	戸数	前年比	戸数	前年比			戸数	前年比	戸数	前年比	戸数	前年比	戸数	前年比
平成24年度	103,053	2.9	71,594	3.5	7,349	-1.4	6,480	74.3	45,166	5.4	12,599	-16.9	6,809	-8.8	315	205.8	777	-54.1	5,482	-2.1	235	245.6
平成25年度	101,339	-1.7	67,012	-6.4	5,515	-25.0	6,019	-7.1	41,216	-8.7	14,262	13.2	7,416	8.9	201	-36.2	1,001	28.8	6,214	13.4	0	-100.0
25.1-25.10	87,440	1.0	58,375	0.4	5,942	6.5	3,315	-37.7	36,009	-5.3	13,109	41.9	6,338	-0.1	272	19.8	642	-33.5	5,424	9.2	0	-100.0
26.1-26.10	76,253	-12.8	51,227	-12.2	4,283	-27.9	6,517	96.6	33,812	-6.1	6,615	-49.5	5,871	-7.4	233	-14.3	668	4.0	4,800	-11.5	170	-
25.4-25.10	60,739	1.7	40,247	-2.1	3,447	-1.0	2,975	-31.6	24,446	-7.8	9,379	38.8	4,435	9.3	157	8.3	464	-0.2	3,814	17.0	0	-100.0
26.4-26.10	52,020	-14.4	34,134	-15.2	2,784	-19.2	4,072	36.9	23,028	-5.8	4,250	-54.7	4,360	-1.7	195	24.2	620	33.6	3,375	-11.5	170	-
平成25年 10月	6,675	-22.1	3,839	-29.4	624	-15.2	106	-83.2	2,488	-29.7	621	16.5	393	-60.4	0	-	0	-100.0	393	-46.5	0	-100.0
11月	8,122	-2.2	4,788	-24.8	355	75.7	217	-76.6	2,827	-24.2	1,389	-8.1	762	120.9	6	-81.3	286	221.3	470	165.5	0	-100.0
12月	8,245	-0.7	4,884	-18.7	214	-81.7	382	-55.8	3,159	-6.2	1,129	87.2	708	40.8	0	-100.0	203	351.1	505	16.1	0	-
平成26年 1月	10,379	22.0	7,910	32.5	483	-37.6	1,183	522.6	5,643	50.1	601	-51.9	692	19.9	0	-	48	-	644	11.6	0	-
2月	7,486	-32.1	5,676	-23.4	795	-46.3	973	548.7	2,639	-36.9	1,269	-20.6	296	-68.0	0	-100.0	0	-100.0	296	-53.1	0	-
3月	6,368	-11.3	3,507	-26.1	221	-8.3	289	-	2,502	-30.9	495	-43.9	523	30.1	38	-	0	-	485	20.6	0	-
4月	6,595	-24.2	3,098	-47.1	336	-13.8	407	-34.7	1,894	-47.5	461	-62.8	833	15.9	32	-52.2	187	133.8	614	7.3	0	-
5月	5,853	-46.0	3,742	-56.2	63	-91.7	107	-81.0	3,266	-24.5	306	-89.5	479	24.7	21	-74.1	68	78.9	390	47.2	0	-
6月	6,479	-24.4	4,532	-9.1	230	-43.6	450	-14.3	2,827	-1.9	1,025	-12.2	612	-25.2	34	277.8	27	-59.7	551	-25.7	0	-
7月	7,024	-6.5	4,697	4.0	583	-7.0	742	41.1	2,544	-7.9	828	37.5	731	38.7	84	-	53	-77.1	594	100.7	0	-
8月	8,501	-1.9	4,940	-20.3	520	63.5	96	-61.9	3,577	-16.3	747	-45.0	624	-26.5	0	-	63	215.0	433	-47.8	128	-
9月	8,512	-12.9	6,023	-4.3	382	19.0	1,096	187.7	4,050	-1.4	495	-66.6	756	1.5	0	-	160	471.4	554	-22.7	42	-
10月	9,056	35.7	7,102	85.0	670	7.4	1,174	1,007.5	4,870	95.7	388	-37.5	325	-17.3	24	-	62	-	239	-39.2	0	-

	近畿圏												その他の地域			
	総数	前年比	滋賀県		京都府		大阪府		兵庫県		奈良県		和歌山県		総数	前年比
			戸数	前年比	戸数	前年比	戸数	前年比	戸数	前年比	戸数	前年比	戸数	前年比		
平成24年度	24,650	4.8	675	12.9	2,196	6.9	15,326	11.7	5,591	-13.1	678	-5.7	184	-	20,974	5.3
平成25年度	26,911	9.2	853	26.4	3,298	50.2	15,557	1.5	6,299	12.7	633	-6.6	271	47.3	22,479	7.2
25.1-25.10	22,727	3.2	879	41.1	1,991	11.4	14,303	2.0	4,610	-5.3	732	22.2	212	69.6	21,386	37.4
26.1-26.10	19,155	-15.7	276	-68.6	2,188	9.9	11,602	-18.9	4,753	3.1	80	-89.1	256	20.8	16,258	-24.0
25.4-25.10	16,057	10.0	708	68.6	1,408	18.1	9,988	5.1	3,173	3.7	627	106.3	153	22.4	15,401	46.8
26.4-26.10	13,526	-15.8	131	-81.5	1,183	-16.0	8,355	-16.3	3,645	14.9	74	-88.2	138	-9.8	11,586	-24.8
平成25年 10月	2,443	13.9	36	-	336	12.4	1,188	-9.5	727	76.0	156	143.8	0	-100.0	1,834	4.2
11月	2,572	62.2	0	-100.0	210	-16.0	1,461	111.7	901	59.2	0	-100.0	0	-	915	-59.9
12月	2,653	47.8	0	-100.0	675	294.7	861	4.7	1,117	111.2	0	-100.0	0	-	1,491	-32.7
平成26年 1月	1,777	-9.3	77	32.8	605	1,580.6	636	-51.0	459	-0.9	0	-100.0	0	-	1,562	0.2
2月	1,514	-43.6	0	-100.0	287	48.7	793	-54.9	434	-30.6	0	-	0	-100.0	1,188	-41.4
3月	2,338	15.3	68	4.6	113	-68.1	1,818	44.3	215	-38.4	6	-	118	-	1,922	-19.9
4月	2,664	25.4	0	-100.0	216	-10.4	1,981	42.9	467	10.4	0	-100.0	0	-	2,307	14.5
5月	1,632	-14.3	48	2.1	292	1,023.1	982	-9.2	310	-42.4	0	-100.0	0	-100.0	1,454	-29.2
6月	1,335	-51.8	24	-	0	-100.0	883	-51.7	428	6.7	0	-100.0	0	-	1,275	-25.2
7月	1,596	-35.4	0	-	480	252.9	659	-65.0	245	-39.4	74	-	138	213.6	1,987	-29.2
8月	2,937	81.4	59	-73.1	23	-91.5	1,863	160.6	992	139.0	0	-	0	-	1,687	-25.4
9月	1,733	-36.5	0	-100.0	44	-38.9	1,076	-43.5	613	131.3	0	-100.0	0	-100.0	1,437	-47.3
10月	1,629	-33.3	0	-100.0	128	-61.9	911	-23.3	590	-18.8	0	-100.0	0	-	1,439	-21.5

* マンション：利用関係…分譲住宅、建て方…共同住宅、構造…鉄骨鉄筋コンクリート造・鉄筋コンクリート造・鉄骨造

	首都圏								中部圏							
	総数	持家		貸家		分譲		総数	持家		貸家		分譲			
		前年比	前年比	前年比	前年比	前年比	前年比		前年比	前年比	前年比	前年比	前年比			
平成18年度	431,200	-0.2	76,640	-1.4	160,097	0.8	191,734	-1.1	162,564	9.2	56,379	4.8	77,984	13.7	26,383	4.7
19	338,286	-21.5	66,559	-13.2	127,019	-20.7	141,081	-26.4	144,072	-11.4	51,416	-8.8	66,144	-15.2	24,899	-5.6
20	359,134	6.2	69,715	4.7	146,898	15.7	138,791	-1.6	144,148	0.1	51,315	-0.2	66,865	1.1	24,759	-0.6
21	265,921	-26.0	68,696	-1.5	112,486	-23.4	79,530	-42.7	102,279	-29.0	46,461	-9.5	40,020	-40.1	15,286	-38.3
22	293,732	10.5	71,799	4.5	106,959	-4.9	113,728	43.0	104,678	2.3	50,844	9.4	33,435	-16.5	19,567	28.0
23	306,540	4.4	68,490	-4.6	107,011	0.0	127,606	12.2	100,207	-4.3	48,643	-4.3	29,727	-11.1	21,022	7.4
24	316,191	3.1	70,153	2.4	112,695	5.3	131,659	3.2	103,164	3.0	49,391	1.5	31,438	5.8	21,728	3.4
25	337,699	6.8	75,478	7.6	129,068	14.5	131,083	-0.4	115,526	12.0	54,792	10.9	36,237	15.3	24,013	10.5
25年 10月	27,566	-1.8	6,854	11.2	10,855	-2.6	9,445	-11.2	10,770	7.0	5,241	15.4	3,589	14.8	1,917	-18.9
11	30,315	6.8	7,231	13.6	12,264	17.0	10,751	-5.7	10,629	17.3	5,365	21.6	3,132	10.5	2,118	17.7
12	29,259	10.6	6,757	14.4	12,001	27.4	10,479	-5.5	10,174	11.5	4,842	15.0	3,235	10.1	2,070	12.0
26年 1月	31,158	16.8	6,083	3.0	11,895	26.7	12,991	15.1	9,105	5.8	4,296	5.9	2,815	6.8	1,974	4.5
2	25,787	1.1	5,177	-3.3	9,688	24.9	10,403	-15.5	8,351	-1.4	3,768	-3.1	3,111	33.9	1,450	-33.0
3	22,912	-3.1	4,796	-6.2	9,850	11.3	8,201	-14.2	8,000	-7.7	3,306	-16.9	2,746	-9.1	1,822	10.1
4	24,927	-9.1	4,879	-19.8	11,372	13.0	8,319	-25.9	8,626	0.1	3,698	-11.9	2,691	5.8	2,209	18.5
5	23,068	-20.8	4,494	-21.4	10,013	4.3	8,487	-38.4	7,972	-4.6	3,354	-23.6	2,666	18.3	1,803	6.7
6	24,931	-9.9	5,079	-23.0	9,812	-5.1	9,885	-6.4	8,623	-20.7	3,647	-23.0	2,864	-21.5	2,093	-12.5
7	25,387	-9.4	5,081	-24.2	9,757	-12.8	10,025	2.2	7,911	-22.5	3,427	-32.3	2,433	-19.3	2,032	-2.4
8	24,822	-15.8	5,296	-22.2	9,542	-10.9	9,884	-16.8	7,867	-24.0	3,415	-27.1	2,499	-23.2	1,913	-20.0
9	25,914	-10.6	5,022	-24.7	9,661	-8.9	10,570	-8.5	8,986	-10.9	3,904	-20.4	2,948	2.0	2,106	-6.1
10	28,455	3.2	5,076	-25.9	11,237	3.5	12,039	27.5	8,664	-19.6	3,847	-26.6	3,171	-11.6	1,556	-18.8

	近畿圏								その他の圏							
	総数	持家		貸家		分譲		総数	持家		貸家		分譲			
		前年比	前年比	前年比	前年比	前年比	前年比		前年比	前年比	前年比	前年比	前年比			
平成18年度	208,026	4.1	44,829	-3.7	77,862	8.4	84,239	5.8	483,456	3.2	177,852	1.9	222,000	1.4	80,147	12.0
19	160,494	-22.8	38,259	-14.7	58,780	-24.5	62,117	-26.3	392,746	-18.8	155,566	-12.5	178,912	-19.4	54,535	-32.0
20	156,905	-2.2	38,492	0.6	60,183	2.4	56,135	-9.6	379,027	-3.5	151,148	-2.8	170,902	-4.5	52,922	-3.0
21	120,601	-23.1	36,462	-5.3	40,160	-33.3	40,297	-28.2	286,476	-24.4	135,374	-10.4	118,797	-30.5	28,477	-46.2
22	124,572	3.3	38,556	5.7	40,243	0.2	44,610	10.7	296,038	3.3	147,318	8.8	111,203	-6.4	34,178	20.0
23	127,301	2.2	37,191	-3.5	40,659	1.0	48,564	8.9	307,198	3.8	150,498	2.2	112,365	1.0	41,894	22.6
24	131,704	3.5	38,091	2.4	42,826	5.3	49,899	2.7	341,943	11.3	158,897	5.6	133,932	19.2	46,374	10.7
25	148,618	12.8	42,234	10.9	52,662	23.0	53,074	6.4	385,411	12.7	180,337	13.5	152,026	13.5	50,978	9.9
25年 10月	14,873	19.7	4,069	15.0	5,911	28.1	4,786	12.3	37,017	9.9	17,803	21.5	14,704	-2.3	4,354	14.4
11	13,938	37.9	4,370	33.5	4,538	50.9	4,960	30.0	36,593	12.3	17,614	24.3	15,332	11.2	3,440	-22.9
12	14,737	33.1	4,130	22.5	5,340	49.2	5,224	28.5	35,408	20.9	16,129	21.7	15,058	30.8	4,129	-7.1
26年 1月	11,299	11.7	3,022	8.3	4,319	25.4	3,938	2.3	26,281	9.9	11,554	6.9	10,924	19.0	3,677	-2.5
2	9,592	-13.3	2,712	-10.3	3,754	7.3	3,111	-31.0	25,959	8.5	11,234	4.7	11,191	28.9	3,421	-19.6
3	11,170	2.5	2,648	-15.7	4,306	22.9	4,197	1.4	27,329	-3.3	10,900	-13.8	12,023	13.4	4,248	-12.0
4	12,424	16.9	2,645	-17.8	5,041	53.4	4,603	13.7	29,309	-6.1	12,577	-15.4	12,073	1.1	4,579	7.7
5	10,095	-18.6	2,557	-25.8	3,854	-19.0	3,511	-15.3	26,656	-10.7	11,883	-22.6	10,901	9.0	3,636	-15.5
6	12,018	-1.6	2,898	-19.3	5,604	57.5	3,475	-30.5	30,185	-8.4	13,240	-16.1	12,777	-1.4	3,962	-2.8
7	10,038	-20.5	2,667	-27.6	3,908	-7.0	3,437	-27.0	29,544	-13.0	12,349	-22.9	12,525	-0.6	4,548	-10.9
8	12,764	10.6	2,924	-19.5	4,983	27.7	4,799	22.8	28,318	-14.2	12,615	-22.4	11,411	-2.3	4,073	-16.2
9	11,707	-14.0	3,005	-19.0	4,984	4.2	3,694	-26.9	29,275	-18.4	12,686	-24.7	12,489	-8.3	3,926	-23.3
10	10,816	-27.3	2,863	-29.6	4,421	-25.2	3,427	-28.4	31,236	-15.6	12,459	-30.0	14,799	0.6	3,798	-12.8

平成26年10月の建築物の着工床面積（概要）

〔民間非居住建築物〕

前年同月と比較すると、事務所は減少したが、店舗、工場、倉庫が増加したため、全体で増加となった。

1. 全建築物の着工床面積は、1,238万㎡、前年同月比 6.2%減。（9月は 19.3%減）

○9か月連続の減少。

○公共の建築主は 94万㎡（前年同月比 4.0%減、 3か月連続の減少）

○民間の建築主は 1,143万㎡（同 6.4%減、 9か月連続の減少）

2. 民間建築主

○居住用は 676万㎡（前年同月比 17.2%減、 9か月連続の減少）

○非居住用は 467万㎡（同 15.3%増、 4か月ぶりの増加）

① 主な用途別

- ・ 鉱業、採石業、砂利採取業、建設業用は 7万㎡（前年同月比 9.7%増）
- ・ 製造業用は 89万㎡（同 40.0%増）
- ・ 情報通信業用は 1万㎡（同 42.9%減）
- ・ 卸売業、小売業用は 121万㎡（同 74.7%増）
- ・ 金融業、保険業用は 3万㎡（同 22.9%減）
- ・ 不動産業用は 8万㎡（同 79.0%増）
- ・ 宿泊業、飲食サービス業用は 13万㎡（同 7.0%増）
- ・ 医療、福祉用は 76万㎡（同 27.1%減）
- ・ その他のサービス業用は 31万㎡（同 12.4%減）

② 主な使途別

- ・ 事務所は 32万㎡（前年同月比 10.8%減、先月の増加から再びの減少）
- ・ 店舗は 96万㎡（同 76.8%増、7か月ぶりの増加）
- ・ 工場は 89万㎡（同 22.6%増、5か月ぶりの増加）
- ・ 倉庫は 92万㎡（同 107.3%増、先月の減少から再びの増加）

着工建築物用途別・使途別床面積の推移（民間建築主）

（単位：棟、千㎡、％）

	非居住計（民間）			[使 途 別]												[用 途 別]								
	棟 数		床 面 積	事 務 所		店 舗		工 場		倉 庫		鉱業、採石業、砂利採取業、建設業用			製造業用			情報通信業用						
				棟 数	床 面 積	棟 数	床 面 積	棟 数	床 面 積	棟 数	床 面 積	棟 数	床 面 積	棟 数	床 面 積	棟 数	床 面 積	棟 数	床 面 積					
		前年比		前年比		前年比		前年比		前年比		前年比		前年比		前年比		前年比						
平成18年度	102,233	65,920	0.6	15,392	7,064	2.5	12,531	11,280	-9.5	14,849	15,375	8.8	18,927	9,789	8.9	5,195	1,489	23.8	20,118	17,437	9.8	1,022	469	-26.5
19	83,517	57,865	-12.2	12,487	6,696	-5.2	10,272	12,955	14.9	11,217	12,009	-21.9	15,437	7,915	-19.1	4,279	1,165	-21.7	15,473	13,524	-22.4	870	566	20.7
20	78,153	53,454	-7.6	11,204	7,688	14.8	9,497	8,249	-36.3	10,354	12,579	4.7	13,982	7,554	-4.6	3,484	988	-15.2	14,946	14,290	5.7	876	746	31.8
21	61,829	34,859	-34.8	8,005	6,366	-17.2	7,783	5,504	-33.3	6,004	5,446	-56.7	10,710	3,990	-47.2	2,690	674	-31.8	7,883	6,200	-56.6	658	279	-62.7
22	65,833	37,403	7.3	8,457	4,658	-26.8	7,418	5,727	4.1	6,619	6,405	17.6	11,252	4,234	6.1	2,546	593	-11.9	9,073	6,670	7.6	583	429	54.1
23	67,717	40,502	8.3	8,746	5,039	8.2	8,345	5,173	-9.7	7,220	7,168	11.9	11,397	5,361	26.6	2,629	710	19.8	10,056	7,905	18.5	542	590	37.6
24	73,078	44,559	10.0	9,503	5,315	5.5	9,619	7,403	43.1	7,602	8,203	14.4	12,493	6,248	16.6	3,245	727	2.4	10,456	7,762	-1.8	548	344	-41.7
25	75,055	47,679	7.0	9,514	4,819	-9.3	10,034	8,326	12.5	7,356	7,890	-3.8	12,955	6,842	9.5	3,342	875	20.3	9,910	8,061	3.9	540	329	-4.5
25.1-25.10	61,869	40,146	13.9	8,069	4,481	-5.6	8,268	7,159	40.9	6,126	6,883	2.9	10,497	5,570	14.9	2,770	717	14.9	8,178	6,603	-2.9	441	292	2.3
26.1-26.10	60,728	38,926	-3.0	7,869	4,017	-10.4	7,984	6,472	-9.6	6,153	6,178	-10.2	10,644	6,627	19.0	2,995	714	-0.4	8,496	6,745	2.2	411	512	75.4
25.4-25.10	45,410	28,731	12.5	5,818	3,003	-8.9	6,115	5,153	31.5	4,450	4,829	0.9	7,804	4,055	12.0	2,025	545	21.5	5,752	4,631	0.3	327	206	28.0
26.4-26.10	44,268	27,728	-3.5	5,809	3,052	1.6	5,713	4,432	-14.0	4,566	4,433	-8.2	7,663	4,861	19.9	2,282	532	-2.5	6,126	4,792	3.5	288	446	116.6
25年10月	6,753	4,049	11.4	846	363	-34.3	824	540	14.9	619	729	16.9	1,046	444	-5.2	266	59	-12.7	777	634	11.7	34	20	-26.3
11	6,610	3,812	5.6	794	465	58.3	823	507	-36.7	649	584	11.3	1,038	529	19.8	278	69	58.5	830	579	4.8	50	32	-39.3
12	6,575	3,938	-1.4	842	386	57.0	825	626	-7.8	670	732	-12.9	1,132	492	-26.6	326	79	25.1	958	898	44.7	40	25	-45.4
26年1月	5,688	3,870	13.0	706	316	-17.4	856	781	53.7	552	576	-27.0	960	703	36.6	221	80	55.7	813	674	-11.2	52	23	35.4
2	5,428	3,579	-8.6	716	376	-45.9	746	521	-34.4	542	603	-15.6	983	494	56.0	252	53	-13.9	814	638	0.2	31	30	-23.3
3	5,344	3,749	-8.0	638	273	-31.8	669	739	5.1	493	566	2.8	1,038	569	-16.8	240	50	-16.3	743	641	11.2	40	13	-56.0
4	5,832	3,980	-7.1	776	485	15.9	820	657	-29.1	583	512	-40.5	1,038	483	1.6	287	66	-30.2	769	556	-7.8	62	134	315.3
5	5,626	3,543	-11.8	721	485	-24.5	745	460	-48.4	611	731	18.7	1,041	602	3.7	313	61	2.0	853	811	23.5	34	14	-22.7
6	6,845	4,180	3.0	904	541	38.3	1,037	864	-4.8	688	569	-16.4	1,154	667	38.7	322	73	-23.8	882	606	-15.0	49	208	552.2
7	6,594	3,799	-6.1	869	357	7.9	945	533	-34.2	688	580	-19.7	1,129	682	-1.4	376	86	16.2	850	622	-11.8	45	18	2.1
8	6,414	3,892	-0.5	852	328	-26.5	718	459	-9.3	648	534	-5.1	1,101	1,020	65.4	325	100	54.5	901	654	13.2	39	15	-1.0
9	6,370	3,666	-16.0	821	532	29.3	704	503	-11.9	638	612	-6.8	1,129	488	-36.4	377	80	-16.8	929	654	-11.7	28	47	-34.6
10	6,587	4,668	15.3	866	324	-10.8	744	955	76.8	710	893	22.6	1,071	919	107.3	282	65	9.7	942	888	40.0	31	11	-42.9

（注）四捨五入の関係で一致しないことがある。

着工建築物用途別・用途別床面積の推移（民間建築主）

（単位：棟、千㎡、％）

	卸売業、小売業用			金融業、保険業用			不動産業用			宿泊業、飲食サービス業用			医療、福祉用			その他のサービス業用		
	棟数	床面積		棟数	床面積		棟数	床面積		棟数	床面積		棟数	床面積		棟数	床面積	
		前年比			前年比			前年比			前年比			前年比			前年比	
平成18年度	14,815	12,861	-9.8	838	466	-11.9	4,011	2,729	-3.6	5,712	2,705	12.4	8,755	6,832	-10.6	17,039	8,022	2.7
19	12,542	14,291	11.1	618	717	53.8	3,005	2,708	-0.8	4,820	2,398	-11.4	7,674	5,550	-18.8	13,160	5,595	-30.3
20	11,719	10,091	-29.4	701	634	-11.6	2,656	3,213	18.6	4,482	2,415	0.7	7,156	4,675	-15.8	12,120	5,126	-8.4
21	9,495	6,608	-34.5	562	515	-18.7	1,801	3,008	-6.4	3,536	1,270	-47.4	6,436	4,204	-10.1	9,940	3,860	-24.7
22	8,748	6,595	-0.2	629	388	-24.7	2,080	2,199	-26.9	3,663	1,008	-20.6	9,635	7,880	87.5	9,957	3,807	-1.4
23	9,826	6,441	-2.3	591	477	22.8	2,166	1,822	-17.1	3,466	976	-3.3	10,970	9,742	23.6	9,508	3,210	-15.7
24	11,800	9,017	40.0	666	466	-2.2	2,248	2,184	19.8	3,815	1,238	26.9	10,246	8,212	-15.7	10,468	3,657	13.9
25	12,077	10,159	12.7	656	654	40.2	2,164	1,499	-31.4	4,019	1,427	15.3	11,256	10,019	22.0	11,153	4,392	20.1
25.1-25.10	9,829	8,884	42.3	548	578	15.1	1,929	1,636	-11.0	3,389	1,139	20.0	9,206	7,984	19.3	9,257	3,396	10.2
26.1-26.10	9,789	7,969	-10.3	542	293	-49.3	1,823	1,276	-22.0	3,115	1,222	7.2	8,302	7,604	-4.8	9,105	3,477	2.4
25.4-25.10	7,173	6,394	34.4	402	490	47.5	1,274	856	-29.3	2,640	802	9.2	6,702	5,771	30.7	6,965	2,689	13.7
26.4-26.10	6,956	5,587	-12.6	416	249	-49.2	1,286	1,046	22.1	2,300	837	4.3	6,049	5,183	-10.2	6,762	2,480	-7.8
25年10月	1,020	694	12.1	67	37	-15.6	174	44	-81.7	324	122	16.0	1,221	1,044	43.2	1,004	349	27.7
11	1,018	664	-24.5	77	60	140.6	152	233	350.9	337	122	54.9	1,253	960	18.0	859	276	-1.3
12	1,053	718	-19.2	51	60	179.1	201	180	27.3	227	119	35.3	1,048	867	12.8	986	430	41.2
26年1月	1,085	915	42.9	37	19	-31.3	189	84	-50.4	333	105	-8.7	739	711	21.9	809	353	54.9
2	907	658	-27.8	43	12	-45.2	155	80	-84.3	253	200	141.5	765	803	5.3	799	395	117.7
3	841	809	-13.7	46	13	-66.3	193	67	-33.2	229	80	-42.5	749	908	4.6	735	249	-16.2
4	961	933	-21.9	49	31	-32.4	162	105	25.8	310	133	-0.9	798	953	32.0	847	372	14.0
5	913	680	-35.5	67	42	-79.9	159	304	35.5	328	188	66.1	702	567	-6.1	838	274	-33.6
6	1,177	987	-4.4	65	42	-41.5	196	86	1.4	353	105	7.8	828	696	-6.2	1,162	368	9.4
7	1,168	651	-33.9	57	33	36.0	179	79	-52.1	354	83	-9.8	796	692	-1.8	956	550	62.1
8	900	565	-7.6	75	50	6.6	225	79	-55.4	302	101	-18.0	916	739	-23.6	1,009	301	-14.4
9	905	561	-32.0	40	22	-60.7	160	315	298.5	349	97	-19.8	931	776	-21.4	974	308	-46.2
10	932	1,211	74.7	63	28	-22.9	205	78	79.0	304	130	7.0	1,078	761	-27.1	976	306	-12.4

（注）四捨五入の関係で一致しないことがある。

建築着工統計調査報告

(平成26年10月分)

表1. 建築物：総括表

		床面積の合計			工事費予定額		
		千平方メートル	対前月比(%)	対前年同月比(%)	百万円	対前月比(%)	対前年同月比(%)
建築物計		12,376	13.8	△ 6.2	2,330,834	12.1	0.3
建築 主 別	公共	945	75.9	△ 4.0	247,398	89.1	4.0
	国	108	35.7	△ 36.7	31,028	99.4	△ 39.5
	都道府県	287	316.7	55.5	72,706	424.9	89.0
	市区町村	550	41.6	△ 12.5	143,664	41.7	△ 2.9
	民間	11,431	10.5	△ 6.4	2,083,436	7.0	△ 0.1
	会社	5,921	23.9	18.6	1,018,218	19.1	32.4
	会社でない団体	1,046	△ 7.8	△ 18.4	258,386	△ 11.3	△ 5.7
	個人	4,465	0.8	△ 24.8	806,832	0.7	△ 22.6
	用途	居住用	6,917	2.2	△ 17.4	1,273,677	1.1
居住専用		6,680	4.2	△ 17.1	1,222,359	5.2	△ 12.2
居住産業併用		237	△ 34.1	△ 26.8	51,318	△ 47.4	△ 22.0
非居住用		5,460	32.9	13.3	1,057,157	29.0	22.2
農林水産業用		159	△ 18.7	0.9	17,555	△ 14.4	8.7
鉱業、採石業、砂利採取業、建設業用		65	△ 18.6	9.7	10,099	△ 8.1	31.1
製造業用		901	37.3	41.2	154,620	52.9	53.9
電気・ガス・熱供給・水道業用		110	168.0	159.6	29,976	287.3	322.1
情報通信業用		12	△ 74.4	△ 38.5	3,485	△ 70.3	1.9
運輸業用		653	123.9	71.3	77,774	117.6	107.8
卸売業、小売業用		1,212	111.9	71.1	205,106	153.2	120.1
金融業、保険業用		28	28.4	△ 23.1	6,041	△ 8.3	△ 57.1
不動産業用		78	△ 75.2	73.4	14,632	△ 87.0	116.9
宿泊業、飲食サービス業用		133	34.6	5.9	37,239	38.7	17.7
教育、学習支援業用		548	46.7	△ 15.4	132,784	38.9	△ 8.4
医療、福祉用		798	△ 0.3	△ 27.1	184,078	△ 4.2	△ 18.0
その他のサービス業用		329	2.7	△ 15.5	68,138	26.0	2.1
公務用		298	102.3	△ 1.0	93,453	159.6	10.8
その他		134	△ 8.5	△ 20.4	22,177	△ 16.3	△ 16.7
構造 別	木造	4,618	△ 0.5	△ 22.6	759,142	△ 0.4	△ 21.1
	非木造	7,759	24.4	7.3	1,571,691	19.4	15.4
	鉄骨鉄筋コンクリート造	376	26.2	0.4	100,403	△ 9.6	2.7
	鉄筋コンクリート造	2,532	22.4	5.1	596,352	19.3	14.6
	鉄骨造	4,774	25.6	9.2	868,381	24.3	17.9
	コンクリートブロック造	9	58.6	4.5	1,639	70.9	17.3
その他	68	7.6	△ 0.1	4,915	△ 11.5	△ 9.9	

表2. 建築物：建築主別、用途別 床面積の合計（千平方メートル）

用途別	建築主別		公		共		民		間	
	千平方メートル	対前年同月比(%)	計	対前年同月比(%)	計	対前年同月比(%)	計	対前年同月比(%)		
合計	12,376	△ 6.2	945	△ 4.0	11,431	△ 6.4				
居住用	6,917	△ 17.4	154	△ 28.6	6,763	△ 17.2				
居住専用	6,680	△ 17.1	148	△ 15.7	6,532	△ 17.1				
居住産業併用	237	△ 26.8	6	△ 85.7	231	△ 18.5				
非居住用	5,460	13.3	791	3.0	4,668	15.3				
農林水産業用	159	0.9	10	△ 11.2	149	1.9				
鉱業、採石業、砂利採取業、建設業用	65	9.7	0	-	65	9.7				
製造業用	901	41.2	13	222.3	888	40.0				
電気・ガス・熱供給・水道業用	110	159.6	5	120.2	105	161.7				
情報通信用	12	△ 38.5	1	-	11	△ 42.9				
運輸業用	653	71.3	7	131.1	646	70.8				
卸売業、小売業用	1,212	71.1	1	△ 94.3	1,211	74.7				
金融業、保険業用	28	△ 23.1	0	△ 100.0	28	△ 22.9				
不動産業用	78	73.4	0	△ 100.0	78	79.0				
宿泊業、飲食サービス業用	133	5.9	2	△ 32.5	130	7.0				
教育、学習支援業用	548	△ 15.4	377	23.5	171	△ 50.1				
医療、福祉用	798	△ 27.1	38	△ 27.4	761	△ 27.1				
その他のサービス業用	329	△ 15.5	23	△ 42.7	306	△ 12.4				
公務用	298	△ 1.0	286	△ 2.6	12	61.3				
その他	134	△ 20.4	29	△ 22.3	106	△ 19.9				

表3. 建築物：構造別、用途別 床面積の合計（千平方メートル）

用途別	構造別		木		非木		造	
	千平方メートル	対前年同月比(%)	計	対前年同月比(%)	計	対前年同月比(%)		
合計	12,376	△ 6.2	4,618	△ 22.6	7,759	7.3		
居住用	6,917	△ 17.4	4,223	△ 23.9	2,693	△ 4.7		
居住専用	6,680	△ 17.1	4,163	△ 24.0	2,517	△ 2.3		
居住産業併用	237	△ 26.8	60	△ 15.5	176	△ 30.0		
非居住用	5,460	13.3	394	△ 5.0	5,065	15.0		
農林水産業用	159	0.9	46	△ 12.4	113	7.6		
鉱業、採石業、砂利採取業、建設業用	65	9.7	16	15.6	49	7.9		
製造業用	901	41.2	11	△ 35.7	890	43.3		
電気・ガス・熱供給・水道業用	110	159.6	2	△ 25.0	107	175.2		
情報通信用	12	△ 38.5	1	△ 23.8	12	△ 39.1		
運輸業用	653	71.3	2	△ 10.1	651	71.6		
卸売業、小売業用	1,212	71.1	18	△ 10.3	1,195	73.4		
金融業、保険業用	28	△ 23.1	1	185.1	27	△ 26.1		
不動産業用	78	73.4	12	65.3	67	74.9		
宿泊業、飲食サービス業用	133	5.9	19	△ 16.1	113	10.9		
教育、学習支援業用	548	△ 15.4	26	3.5	522	△ 16.2		
医療、福祉用	798	△ 27.1	167	1.7	632	△ 32.2		
その他のサービス業用	329	△ 15.5	41	△ 15.2	288	△ 15.5		
公務用	298	△ 1.0	10	△ 19.5	288	△ 0.2		
その他	134	△ 20.4	22	△ 10.5	112	△ 22.1		

表4. 新設住宅： 総括表

		戸 数			床 面 積 の 合 計		
		戸	対前年同月比(%)	対前年同月比(%)	千平方メートル	対前年同月比(%)	対前年同月比(%)
新設住宅計		79,171	4.3	△ 12.3	6,584	3.1	△ 17.6
建主 築別	公 共	2,153	58.1	△ 11.7	133	47.8	△ 27.2
	民 間	77,018	3.4	△ 12.3	6,451	2.4	△ 17.4
利 用 関 係 別	持 家	24,245	△ 1.5	△ 28.6	2,976	△ 1.9	△ 29.9
	貸 家	33,628	11.8	△ 4.1	1,663	14.2	△ 7.5
	給 与 住 宅	478	△ 46.1	△ 31.5	33	△ 48.5	△ 51.9
	分 譲 住 宅	20,820	2.6	1.6	1,912	4.1	1.5
資 金 別	民 間 資 金	70,545	4.1	△ 11.1	5,825	3.2	△ 16.4
	公 的 資 金	8,626	6.2	△ 20.7	760	2.1	△ 25.8
	公 営 住 宅	1,925	122.5	△ 3.5	120	113.8	△ 17.2
	住宅金融機構融資住宅	3,468	0.3	△ 20.0	344	△ 1.2	△ 23.0
	都市再生機構建設住宅	48	△ 26.2	△ 70.0	4	△ 31.3	△ 76.1
	その他の住宅	3,185	△ 14.7	△ 27.5	293	△ 12.6	△ 30.1
構 造 別	木 造	42,990	0.0	△ 19.2	4,102	△ 1.4	△ 24.0
	非 木 造	36,181	10.0	△ 2.2	2,483	11.3	△ 4.5
	鉄骨鉄筋コンクリート造	271	△ 27.3	8.8	10	△ 70.4	△ 51.4
	鉄筋コンクリート造	21,742	9.6	△ 0.1	1,451	12.9	2.5
	鉄骨造	14,049	11.5	△ 5.2	1,009	11.7	△ 12.1
	コンクリートブロック造	67	21.8	△ 22.1	7	43.3	△ 5.7
	その他	52	73.3	△ 37.3	5	43.9	△ 39.7

表5. 新設住宅： 資金別、利用関係別 戸数 (戸)

利用関係別	資 金 別		民 間 資 金 住 宅		公 的 資 金 住 宅			
	合 計	対前年同月比(%)	計	対前年同月比(%)	計	対前年同月比(%)	住宅金融機構	対前年同月比(%)
合 計	79,171	△ 12.3	70,545	△ 11.1	8,626	△ 20.7	3,468	△ 20.0
持 家	24,245	△ 28.6	21,836	△ 28.8	2,409	△ 27.2	950	△ 30.7
貸 家	33,628	△ 4.1	29,897	△ 3.2	3,731	△ 10.4	610	17.3
給 与 住 宅	478	△ 31.5	357	△ 11.2	121	△ 59.1	15	-
分 譲 住 宅	20,820	1.6	18,455	6.1	2,365	△ 24.1	1,893	△ 22.5

表6. 新設住宅： 構造別、建て方別、利用関係別 戸数 (戸)

利用関係別		合 計	持 家	貸 家	給 与 住 宅	分 譲 住 宅
構造別・建て方別	計	79,171	24,245	33,628	478	20,820
	一戸建住宅	35,054	23,969	838	101	10,146
	長屋建住宅	10,167	173	9,894	22	78
	共同住宅	33,950	103	22,896	355	10,596
木 造	計	42,990	20,563	12,366	151	9,910
	一戸建住宅	31,006	20,440	736	75	9,755
	長屋建住宅	7,005	112	6,819	20	54
	共同住宅	4,979	11	4,811	56	101
非 木 造	計	36,181	3,682	21,262	327	10,910
	一戸建住宅	4,048	3,529	102	26	391
	長屋建住宅	3,162	61	3,075	2	24
	共同住宅	28,971	92	18,085	299	10,495

表7. 枠組壁工法（ツーバイフォー）住宅 戸数 (戸)

利用関係別	合 計		持 家		貸 家		給 与 住 宅		分 譲 住 宅	
	戸	対前年同月比(%)	戸	対前年同月比(%)	戸	対前年同月比(%)	戸	対前年同月比(%)	戸	対前年同月比(%)
木 造	10,040	△ 14.0	2,825	△ 23.5	6,174	△ 6.7	20	185.7	1,021	△ 25.1

表8. プレハブ住宅 戸数 (戸)

構 造 別	戸	対前年同月比(%)	利 用 関 係 別	戸	対前年同月比(%)
合 計	13,071	1.1	持 家	3,922	△ 22.4
木 造	1,176	△ 18.4	貸 家	7,990	8.9
鉄筋コンクリート造	1,094	485.0	給 与 住 宅	47	62.1
鉄 骨 造	10,801	△ 4.4	分 譲 住 宅	1,112	120.2

表9. 都道府県別・地域別・都市圏別：総括表

	建 築 物				新 設 住 宅					
	床面積の合計		工事費予定額	戸数の合計		床面積の合計		資 金 別		
	千平方メートル	対前年同月比 %		戸	対前年同月比 %	千平方メートル	対前年同月比 %	民間資金 戸	公的資金 戸	
総 数	12,376	△ 6.2	2,330,834	79,171	△ 12.3	6,584	△ 17.6	70,545	8,626	
都 道 府 県 別	1 北 海 道	426	△ 18.0	70,287	3,419	△ 5.3	277	△ 14.3	3,214	205
	2 青 森	106	△ 25.6	19,136	527	△ 24.4	55	△ 29.2	471	56
	3 岩 手	155	△ 11.1	26,912	1,127	11.5	97	1.3	605	522
	4 宮 城	325	△ 19.7	66,647	2,277	0.0	193	△ 8.1	1,832	445
	5 秋 田	75	△ 23.6	11,697	341	△ 20.1	34	△ 33.3	300	41
	6 山 形	72	△ 37.6	11,534	395	△ 32.4	41	△ 40.9	384	11
	7 福 島	307	35.6	75,487	1,178	0.2	110	△ 7.3	1,041	137
	8 茨 城	393	11.3	74,027	2,191	△ 4.3	201	△ 9.0	2,074	117
	9 栃 木	238	△ 17.4	39,157	1,182	△ 23.4	109	△ 30.4	1,117	65
	10 群 馬	254	1.1	37,290	1,007	△ 20.5	101	△ 24.3	939	68
	11 埼 玉	732	2.1	125,880	4,678	△ 17.5	398	△ 21.4	4,212	466
	12 千 葉	679	32.1	121,023	4,732	12.5	395	7.6	4,289	443
	13 東 京	1,707	35.4	382,281	14,072	15.0	956	14.8	12,831	1,241
	14 神 奈 川	595	△ 21.4	133,258	4,973	△ 8.8	372	△ 16.1	4,426	547
	15 新 潟	207	△ 30.0	38,079	1,157	△ 30.0	101	△ 37.7	1,100	57
	16 富 山	102	△ 45.2	16,032	550	△ 8.6	55	△ 24.0	532	18
	17 石 川	131	△ 24.6	23,720	676	△ 25.4	60	△ 34.9	650	26
	18 福 井	56	△ 58.1	9,716	301	△ 47.3	33	△ 50.9	297	4
	19 山 梨	60	△ 41.2	7,822	290	△ 45.2	29	△ 50.7	209	81
	20 長 野	175	△ 8.5	30,455	1,080	0.9	100	△ 15.9	888	192
	21 岐 阜	199	△ 1.1	34,223	1,046	△ 1.2	106	△ 12.7	992	54
	22 静 岡	370	15.0	66,971	1,953	△ 18.9	192	△ 19.3	1,668	285
	23 愛 知	903	1.9	175,239	4,753	△ 23.0	439	△ 26.1	3,992	761
	24 三 重	290	58.5	64,857	912	△ 19.6	94	△ 20.2	814	98
	25 滋 賀	138	△ 15.8	21,520	654	△ 30.9	66	△ 33.9	621	33
	26 京 都	161	△ 55.7	31,961	1,292	△ 35.2	106	△ 38.7	1,210	82
	27 大 阪	707	△ 6.0	125,279	5,015	△ 28.6	379	△ 26.4	4,675	340
	28 兵 庫	393	△ 19.5	69,647	3,143	△ 15.5	271	△ 17.5	2,653	490
	29 奈 良	84	△ 14.4	14,113	407	△ 35.3	43	△ 35.5	346	61
	30 和 歌 山	46	△ 46.1	8,221	305	△ 45.1	29	△ 48.8	273	32
	31 鳥 取	52	△ 24.4	7,457	225	△ 19.9	19	△ 33.6	209	16
	32 島 根	69	△ 26.0	11,772	280	△ 40.7	24	△ 46.4	232	48
	33 岡 山	182	△ 40.8	33,388	983	△ 38.2	94	△ 36.8	863	120
	34 広 島	213	△ 2.6	41,693	1,544	3.1	127	△ 9.5	1,252	292
	35 山 口	190	40.3	44,082	763	3.2	68	△ 0.9	567	196
	36 徳 島	48	△ 52.3	7,156	390	△ 45.3	37	△ 40.6	380	10
	37 香 川	124	△ 10.3	24,277	600	10.1	50	△ 13.6	514	86
	38 愛 媛	112	△ 13.0	18,379	554	△ 24.7	52	△ 28.4	503	51
	39 高 知	43	△ 54.0	7,211	251	△ 58.2	24	△ 49.7	151	100
	40 福 岡	441	△ 18.5	72,985	3,225	△ 8.8	254	△ 14.2	2,860	365
	41 佐 賀	109	26.3	13,158	398	△ 6.1	36	△ 13.0	335	63
	42 長 崎	73	△ 10.3	11,433	358	△ 25.9	32	△ 32.6	298	60
	43 熊 本	171	0.8	27,085	944	△ 12.3	82	△ 14.9	845	99
	44 大 分	92	△ 3.8	14,287	543	△ 13.8	46	△ 19.8	538	5
	45 宮 崎	98	△ 34.1	14,768	547	△ 36.3	47	△ 40.1	505	42
	46 鹿 児 島	147	0.7	26,833	915	△ 11.8	74	△ 17.7	831	84
	47 沖 縄	126	△ 35.4	22,401	1,018	△ 35.6	73	△ 40.9	1,007	11
地 域 別	1 北 海 道	426	△ 18.0	70,287	3,419	△ 5.3	277	△ 14.3	3,214	205
	2 東 北	1,041	△ 10.5	211,413	5,845	△ 5.3	530	△ 14.8	4,633	1,212
	3 関 東	4,833	9.0	951,193	34,205	△ 0.2	2,661	△ 6.2	30,985	3,220
	4 北 陸	495	△ 37.2	87,547	2,684	△ 28.1	249	△ 36.8	2,579	105
	5 中 部	1,762	10.7	341,290	8,664	△ 19.6	831	△ 22.4	7,466	1,198
	6 近 畿	1,529	△ 21.6	270,740	10,816	△ 27.3	895	△ 27.9	9,778	1,038
	7 中 国	706	△ 14.2	138,392	3,795	△ 17.1	333	△ 23.0	3,123	672
	8 四 国	326	△ 29.1	57,023	1,795	△ 30.8	163	△ 32.3	1,548	247
	9 九 州	1,131	△ 10.9	180,549	6,930	△ 13.9	571	△ 19.3	6,212	718
	10 沖 縄	126	△ 35.4	22,401	1,018	△ 35.6	73	△ 40.9	1,007	11
都 市 圏 別	1 首 都 圏	3,713	14.3	762,442	28,455	3.2	2,121	△ 1.3	25,758	2,697
	2 中 部 圏	1,762	10.7	341,290	8,664	△ 19.6	831	△ 22.4	7,466	1,198
	3 近 畿 圏	1,529	△ 21.6	270,740	10,816	△ 27.3	895	△ 27.9	9,778	1,038
	4 そ の 他	5,372	△ 16.1	956,362	31,236	△ 15.6	2,737	△ 22.5	27,543	3,693

表10. 都道府県別・地域別・都市圏別：利用関係別表

		新設住宅・利用関係別													
		戸数の合計		持家		貸家		給与住宅		分譲住宅		うち		うち	
		戸	対前年同月比	戸	対前年同月比	戸	対前年同月比	戸	対前年同月比	戸	対前年同月比	マンション	対前年同月比	一戸建	対前年同月比
総数		79,171	△ 12.3	24,245	△ 28.6	33,628	△ 4.1	478	△ 31.5	20,820	1.6	10,495	23.3	10,146	△ 13.8
都道府県別	1北海道	3,419	△ 5.3	1,012	△ 26.0	1,881	5.4	8	△ 77.1	518	21.9	344	33.9	174	8.7
	2青森	527	△ 24.4	347	△ 26.8	156	△ 25.4	0	△ 100.0	24	84.6	0	0.0	24	84.6
	3岩手	1,127	11.5	406	△ 15.1	702	38.5	1	-	18	△ 30.8	0	0.0	18	△ 30.8
	4宮城	2,277	0.0	643	△ 27.2	1,397	21.9	2	△ 50.0	235	△ 3.7	5	-	230	△ 1.7
	5秋田	341	△ 20.1	215	△ 37.7	103	83.9	1	-	22	△ 15.4	0	0.0	22	△ 15.4
	6山形	395	△ 32.4	199	△ 48.2	140	△ 11.4	3	50.0	53	32.5	0	0.0	53	32.5
	7福島	1,178	0.2	554	△ 18.3	556	24.7	6	200.0	62	24.0	0	0.0	62	24.0
	8茨城	2,191	△ 4.3	799	△ 29.2	733	△ 7.8	4	△ 20.0	655	81.4	445	237.1	210	△ 8.3
	9栃木	1,182	△ 23.4	557	△ 33.1	472	△ 9.6	1	△ 50.0	152	△ 18.7	0	0.0	152	△ 18.7
	10群馬	1,007	△ 20.5	571	△ 26.9	279	5.7	1	0.0	156	△ 29.1	0	△ 100.0	156	4.0
	11埼玉	4,678	△ 17.5	1,340	△ 25.9	1,607	△ 8.8	8	100.0	1,723	△ 17.9	670	7.4	1,030	△ 29.5
	12千葉	4,732	12.5	1,045	△ 27.4	1,660	5.9	8	△ 95.2	2,019	95.6	1,174	1,007.5	845	△ 8.7
	13東京	14,072	15.0	1,545	△ 28.4	5,763	5.1	42	△ 80.0	6,722	53.3	4,870	95.7	1,781	△ 2.5
	14神奈川	4,973	△ 8.8	1,146	△ 20.8	2,207	8.1	45	40.6	1,575	△ 18.4	388	△ 37.5	1,139	△ 8.9
	15新潟	1,157	△ 30.0	539	△ 42.6	568	△ 10.3	11	266.7	39	△ 50.6	0	△ 100.0	39	21.9
	16富山	550	△ 8.6	305	△ 27.7	213	32.3	0	0.0	32	68.4	19	-	13	△ 31.6
	17石川	676	△ 25.4	278	△ 39.6	352	15.8	0	△ 100.0	46	△ 65.9	0	△ 100.0	46	△ 27.0
	18福井	301	△ 47.3	185	△ 45.3	90	△ 21.7	0	0.0	26	△ 78.0	0	△ 100.0	26	△ 10.3
	19山梨	290	△ 45.2	178	△ 55.8	95	△ 14.4	1	0.0	16	14.3	0	0.0	16	14.3
	20長野	1,080	0.9	537	△ 27.8	458	114.0	5	150.0	80	△ 27.3	0	△ 100.0	80	23.1
	21岐阜	1,046	△ 1.2	558	△ 22.2	348	51.3	3	50.0	137	24.5	24	-	113	2.7
	22静岡	1,953	△ 18.9	1,041	△ 22.7	646	△ 22.8	28	64.7	238	15.0	62	-	175	△ 15.5
	23愛知	4,753	△ 23.0	1,718	△ 31.4	1,907	△ 12.8	52	2,500.0	1,076	△ 27.1	239	△ 39.2	837	△ 22.7
	24三重	912	△ 19.6	530	△ 21.1	270	△ 19.6	7	250.0	105	△ 15.3	0	0.0	105	△ 15.3
	25滋賀	654	△ 30.9	374	△ 32.1	188	△ 11.7	5	△ 37.5	87	△ 50.3	0	△ 100.0	87	△ 37.4
	26京都	1,292	△ 35.2	355	△ 28.1	582	△ 24.3	1	△ 98.5	354	△ 46.9	128	△ 61.9	226	△ 31.7
	27大阪	5,015	△ 28.6	898	△ 24.6	2,301	△ 35.1	26	1,200.0	1,790	△ 21.7	911	△ 23.3	875	△ 20.2
	28兵庫	3,143	△ 15.5	848	△ 30.5	1,156	△ 2.5	73	563.6	1,066	△ 18.1	590	△ 18.8	476	△ 16.5
	29奈良	407	△ 35.3	213	△ 19.6	92	109.1	0	△ 100.0	102	△ 66.0	0	△ 100.0	102	△ 29.2
	30和歌山	305	△ 45.1	175	△ 49.7	102	△ 32.5	0	△ 100.0	28	△ 50.0	0	0.0	28	△ 50.0
	31鳥取	225	△ 19.9	105	△ 40.3	114	17.5	2	-	4	△ 50.0	0	0.0	4	△ 50.0
	32島根	280	△ 40.7	131	△ 37.9	140	△ 40.7	1	△ 90.0	8	△ 46.7	0	0.0	8	△ 46.7
	33岡山	983	△ 38.2	492	△ 38.4	376	△ 36.7	0	△ 100.0	115	△ 35.8	23	△ 73.9	92	1.1
	34広島	1,544	3.1	485	△ 27.4	676	32.0	38	3,700.0	345	8.8	116	23.4	229	2.7
	35山口	763	3.2	262	△ 33.7	265	△ 1.1	1	△ 66.7	235	221.9	202	461.1	33	△ 10.8
	36徳島	390	△ 45.3	198	△ 32.9	175	△ 51.3	2	△ 66.7	15	△ 71.7	0	△ 100.0	15	66.7
	37香川	600	10.1	269	△ 26.1	292	89.6	20	1,900.0	19	△ 26.9	0	0.0	19	△ 26.9
	38愛媛	554	△ 24.7	288	△ 39.1	181	△ 15.0	2	-	83	66.0	45	-	34	△ 32.0
	39高知	251	△ 58.2	124	△ 41.0	97	△ 62.4	2	△ 81.8	28	△ 77.0	0	△ 100.0	28	86.7
	40福岡	3,225	△ 8.8	858	△ 18.1	1,906	15.5	2	△ 92.0	459	△ 43.6	138	△ 65.6	293	△ 19.5
41佐賀	398	△ 6.1	194	△ 14.9	191	9.1	1	0.0	12	△ 40.0	0	0.0	12	△ 40.0	
42長崎	358	△ 25.9	193	△ 35.0	113	△ 32.3	38	3,700.0	14	△ 22.2	0	0.0	14	△ 22.2	
43熊本	944	△ 12.3	410	△ 12.2	449	△ 15.8	4	0.0	81	12.5	0	0.0	81	12.5	
44大分	543	△ 13.8	237	△ 15.1	272	3.8	1	0.0	33	△ 62.5	0	△ 100.0	33	3.1	
45宮崎	547	△ 36.3	242	△ 30.3	271	△ 19.3	0	△ 100.0	34	△ 80.5	0	△ 100.0	34	△ 45.2	
46鹿児島	915	△ 11.8	392	△ 17.6	414	△ 1.4	19	533.3	90	△ 35.3	28	△ 68.9	62	26.5	
47沖縄	1,018	△ 35.6	254	△ 38.3	672	△ 35.7	3	△ 25.0	89	△ 25.2	74	△ 25.3	15	△ 6.3	
地域別	1北海道	3,419	△ 5.3	1,012	△ 26.0	1,881	5.4	8	△ 77.1	518	21.9	344	33.9	174	8.7
	2東北	5,845	△ 5.3	2,364	△ 27.1	3,054	21.1	13	44.4	414	3.8	5	-	409	5.1
	3関東	34,205	△ 0.2	7,718	△ 28.2	13,274	4.0	115	△ 72.8	13,098	26.7	7,547	84.7	5,409	△ 11.4
	4北陸	2,684	△ 28.1	1,307	△ 39.5	1,223	0.8	11	10.0	143	△ 59.3	19	△ 90.7	124	△ 13.3
	5中部	8,664	△ 19.6	3,847	△ 26.6	3,171	△ 11.6	90	291.3	1,556	△ 18.8	325	△ 17.3	1,230	△ 19.3
	6近畿	10,816	△ 27.3	2,863	△ 29.6	4,421	△ 25.2	105	△ 1.9	3,427	△ 28.4	1,629	△ 33.3	1,794	△ 23.2
	7中国	3,795	△ 17.1	1,475	△ 34.4	1,571	△ 8.0	42	31.3	707	19.4	341	56.4	366	△ 2.1
	8四国	1,795	△ 30.8	879	△ 34.5	745	△ 24.3	26	44.4	145	△ 42.2	45	△ 70.2	96	△ 4.0
	9九州	6,930	△ 13.9	2,526	△ 19.6	3,616	2.1	65	75.7	723	△ 45.4	166	△ 74.7	529	△ 14.3
	10沖縄	1,018	△ 35.6	254	△ 38.3	672	△ 35.7	3	△ 25.0	89	△ 25.2	74	△ 25.3	15	△ 6.3
都市圏別	1首都圏	28,455	3.2	5,076	△ 25.9	11,237	3.5	103	△ 75.0	12,039	27.5	7,102	85.0	4,795	△ 12.2
	2中部圏	8,664	△ 19.6	3,847	△ 26.6	3,171	△ 11.6	90	291.3	1,556	△ 18.8	325	△ 17.3	1,230	△ 19.3
	3近畿圏	10,816	△ 27.3	2,863	△ 29.6	4,421	△ 25.2	105	△ 1.9	3,427	△ 28.4	1,629	△ 33.3	1,794	△ 23.2
	4その他	31,236	△ 15.6	12,459	△ 30.0	14,799	0.6	180	15.4	3,798	△ 12.8	1,439	△ 21.5	2,327	△ 4.8

※表9及び表10の地域別、都市圏別の区分は次のとおりである。

地域別	1北海道	北海道
	2東北	青森、岩手、宮城、秋田、山形、福島
	3関東	茨城、栃木、群馬、埼玉、千葉、東京、神奈川、山梨、長野
	4北陸	新潟、富山、石川、福井
	5中部	岐阜、静岡、愛知、三重
	6近畿	滋賀、京都、大阪、兵庫、奈良、和歌山
	7中国	鳥取、島根、岡山、広島、山口
	8四国	徳島、香川、愛媛、高知
	9九州	福岡、佐賀、長崎、熊本、大分、宮崎、鹿児島
	10沖縄	沖縄
都市圏別	1首都圏	埼玉、千葉、東京、神奈川
	2中部圏	岐阜、静岡、愛知、三重
	3近畿圏	滋賀、京都、大阪、兵庫、奈良、和歌山
	4その他	上記以外

着工建築物（床面積の合計，工事費予定額）着工新設住宅（戸数）

－ 季 節 調 整 値 －

（平成26年10月分）

		26年8月	26年9月	26年10月		
					26/9	26/10
着工建築物 の合計 千㎡	合 計	10,686	10,197	11,683	-4.6	14.6
	居住専用	5,988	6,163	6,321	2.9	2.6
	居住産業併用	426	317	294	-25.6	-7.3
	農林水産業用	136	167	139	22.8	-16.8
	鉱工業用	819	710	935	-13.3	31.7
	公益事業用	731	386	792	-47.2	105.2
	商業用	717	1,083	1,738	51.0	60.5
	サービス業用	607	609	720	0.3	18.2
建築費 予定額 億 円	合 計	1,144	942	1,118	-17.7	18.7
	居住専用	19,522	19,756	22,513	1.2	14.0
	居住産業併用	10,668	11,203	11,576	5.0	3.3
	農林水産業用	1,033	832	593	-19.5	-28.7
	鉱工業用	93	189	154	104.4	-18.7
	公益事業用	1,288	1,174	1,662	-8.8	41.6
	商業用	868	445	1,349	-48.7	203.0
	サービス業用	1,112	2,530	3,064	127.6	21.1
着工新設住宅 (戸)	合 計	1,173	1,413	1,705	20.5	20.6
	持家	2,622	2,215	2,716	-15.5	22.6
	貸家	70,407	73,312	75,323	4.1	2.7
	給与住宅	22,154	23,034	22,636	4.0	-1.7
	分譲住宅	27,379	29,272	30,549	6.9	4.4
	民間資金住宅	474	872	585	84.0	-32.9
(年率換算)		19,964	20,741	21,758	3.9	4.9
		61,751	64,033	66,604	3.7	4.0
		844,884	879,744	903,876		

建築物（床面積の合計），新設住宅（戸数）－季節調整値

