

混雑空港運航許可申請事案
補足説明資料

【成田国際空港】

平成26年11月18日

航空局航空ネットワーク部航空事業課

成田国際空港の発着調整基準(1)

1. 発着回数の上限

	1. 週間当たり
A 滑走路・B' 滑走路共通	5, 192回

注) 週間枠の起算日は日曜日からとする。

2. 時間帯毎の発着回数

- (1) 1. のほか、安全かつ円滑な空港の運用を確保するため、30分当たりの発着回数の上限を設定することとし、出発回数と到着回数の組合せに応じ、別表1のとおりとする。
 ただし、21時以降の時間帯については、別表2に定めるところによるほか、A 滑走路・B' 滑走路の区分ごとに以下によるものとする。

	単位時間当たり
A 滑走路	
21:00~21:25	16回
21:30~21:55	8回
22:00~22:55	10回
B' 滑走路	
21:00~21:25	16回
21:30~21:55	8回
22:00~22:55	10回

- (2) 航空機の遅延による混雑を吸収するために、発着回数を抑制する時間帯「ファイヤーブレークゾーン」を1日2回、それぞれ1時間ずつ設定する。

- ① 設定時間帯 : 「12時台、13時台、17時台、18時台、19時台、19時台後半から20時台前半」の中から、2回設定
 20時台あたり25回(うち、到着回数18回)
 ② 発着回数 : 30分当たり25回(うち、到着回数18回)

※2014IATA冬期スケジュール期間は 12時台及び19時台後半から20時台前半に設定

成田国際空港の発着調整基準(2)(30分値)

【別表1】6時から21時まで

A滑走路+B'滑走路		合計
到着	出発	
8	24	32
9	22	31
10	21	31
11	20	31
12	19	31
13	18	31
14	16	30
15	15	30
16	14	30
17	13	30
18	12	30
19	11	30
20	10	30
21	9	30
22	8	30
23	7	30

【別表2】21時から23時まで(A滑走路とB'滑走路は独立運用)

A滑走路		合計
到着	出発	
1	15	16
2	14	16
4	13	17
5	12	17
6	11	17
7	10	17
8	9	17
9	8	17
10	6	16
11	5	16
12	4	16
13	2	15

B'滑走路		合計
到着	出発	
1	15	16
2	14	16
4	13	17
5	12	17
6	11	17
7	10	17
8	9	17
9	7	16
10	6	16
11	5	16
12	4	16
13	1	14

成田国際空港の着滑り使用状況(平成27年2月26日(木))

* 国内便

【A+B' 滑走路】		【A 滑走路】																										
6	7	8	9	10	11	12	13	14	15	16	17	18	19	20	21	22												
00	30	00	30	00	30	00	30	00	30	00	30	00	30	00	30	00	30											
到着 ↓			*	*	*	*	*	*	*	*	*	*	*	*	*	*	*	*	*	*	*	*	*	*	*	*	*	
↑ 出発			*	*	*	*	*	*	*	*	*	*	*	*	*	*	*	*	*	*	*	*	*	*	*	*	*	*

A+B'
滑走路

	6	8	9	10	11	12	13	14	15	16	17	18	19	20	21	22															
到着	6	0	0	0	0	0	0	0	0	0	0	0	0	0	0	0															
出発	5	0	3	2	5	4	11	18	16	13	18	12	11	8	9	8	9	6	7	5	5	14	20	24	21	3	9	5	6		
合計	11	8	12	8	13	18	27	21	22	24	17	20	19	21	18	18	21	30	28	28	30	31	27	29	28	13	16	20	12		
計																															
																	A計	6	0	0	0	321									
																	A計	10	6	5	4	322									
																	合計	16	6	5	4	643									

【B' 滑走路】

	21	22			
到着 ↓	* *	* *			
↑ 出発	* *	* *			
計	3	3	4	0	10
B'計	4	1	1	1	7
合計	7	4	5	1	17

航空保安業務提供時間(運用時間)及び利用時間

【成田国際空港関係】

空港	運用時間	利用時間	滑走路
成田国際空港	24時間	6:00~23:00	A:4,000m B:2,500m
新千歳空港	24時間	24時間	A:3,000m B:3,000m
大阪国際空港	14時間	7:00~21:00	A:1,828m B:3,000m
関西国際空港	24時間	24時間	A:3,500m B:4,000m
中部国際空港	24時間	24時間	3,500m
福岡空港	24時間	7:00~22:00	2,800m
那覇空港	24時間	24時間	3,000m
仙台空港	14時間	7:30~21:30	A:1,200m B:3,000m
新潟空港	14時間	7:30~21:30	A:1,314m B:2,500m
小松空港	14時間	7:30~21:30	2,700m
広島空港	14時間	7:30~21:30	3,000m
高松空港	15時間	7:00~22:00	2,500m
松山空港	14時間	7:30~21:30	2,500m
佐賀空港	19.5時間	6:30~22:00/0:30~4:30	2,000m
熊本空港	14時間	7:30~21:30	3,000m
大分空港	14時間	7:30~21:30	3,000m
鹿児島空港	14時間	7:30~21:30	3,000m
奄美空港	11.5時間	8:00~19:30	2,000m

飛行前点検整備等に係る地上滞在所要時間

区分	型式	所要時間
大型JET機	B777	45～55分
	B787	45分
中型JET機	A330	40分
	B767	35～45分
	B737	35～45分
小型JET機	A320	30～40分
	ERJ	25分
	CR7	30分
	CRJ	25分
	DHC8	25～35分
プロペラ機	SAAB	30分

※飛行前点検整備(T check): 毎飛行ごとの出発前に実施され、航空機全体の外観点検、燃料補給、出発態勢の確認を行う。

※航空会社により、所要時間の設定は異なっている。(同じ型式でも空港によって変えているケースもある)

運送・整備体制の状況(自社又は委託) <成田国際空港関係路線>

日本航空(株)

区分 空港	予約・発券業務	旅客取扱業務	搭乗業務	貨物取扱業務	地上支援業務	航空機整備業務
成田国際	株JALスカイ	株JALスカイ	株JALグランドサービス	株JALカーゴサービス	株JALグランドサービス	株JALエンジンエアリング
		株JALエービーシー	株JALグランドサービス東京		株JALグランドサービス東京	
大阪国際 (伊丹)	株JALスカイ大阪	株JALスカイ大阪	株JALグランドサービス	株JALグランドサービス大阪	株JALグランドサービス	株JALエンジンエアリング
			株JALグランドサービス大阪		株JALグランドサービス大阪	
新千歳	株JALスカイ札幌	株JALスカイ札幌	株JALグランドサービス	株JALグランドサービス札幌	株JALグランドサービス	株JALエンジンエアリング
			株JALグランドサービス札幌		株JALグランドサービス札幌	
名古屋(中部)	株トリムスカイ名古屋	株トリムスカイ名古屋	中部スカイポート株	株トリムスカイ名古屋/中部スカイポート株 株式会社エアポートカーゴサービス	中部スカイポート株	株JALエンジンエアリング
			株JALグランドサービス		株JALグランドサービス	
福岡	株JALスカイ九州	株JALスカイ九州	株JALグランドサービス	株JALカーゴサービス九州	株JALグランドサービス	株JALエンジンエアリング
			株JALグランドサービス九州		株JALグランドサービス九州	

※複数社記載のある欄は、上下:委託先が再委託している場合、左右:作業内容別の委託。

運送・整備体制の状況(自社又は委託) <成田国際空港関係路線>

(株)ジェイエア

区分 空港	予約・発券業務	旅客取扱業務	搭乗業務	貨物取扱業務	地上支援業務	航空機整備業務
成田国際	日本航空(株) (株)JALスカイ	日本航空(株) (株)JALスカイ	日本航空(株) (株)JALスカイ	—	(株)JALエンジニアリング (株)JALグラウンドサービス	自社

※複数社記載のある欄は、上下:委託先が再委託している場合、左右:作業内容別の委託。

運送・整備体制の状況(自社又は委託) <成田国際空港関係路線>

全日本空輸(株)

区分	予約・発券業務	旅客取扱業務 (手荷物取扱含む)	搭乗業務	貨物取扱業務	地上走行支援業務	航空機整備業務
成田国際	ANA成田エアポートサービス(株)	ANA成田エアポートサービス(株)	ANA成田エアポートサービス(株)	(株)ANA Cargo	ANA成田エアポートサービス(株)	ANA JV
		ワールドエ ンタープライ ズ(株)	(株)エコー エアポート サービス	(株)エ ケイ	空港協 力事業 (株)	
新千歳	ANA新千歳空港(株)	ANA新千歳空港(株)	ANA新千歳空港(株)	ANA新千歳空港(株)	ANA新千歳空 港(株)	ANA JV
仙台	日本通運(株)	日本通運(株)	日本通運(株)	日本通運(株)	日本通運(株)	ANA JV
大阪国際 (伊丹)	ANA大阪空港(株)	ANA大阪空港(株)	ANA大阪空港(株)	ANA大阪空港(株)	ANA大阪空 港(株)	ANA JV
					帝国航業(株)	

区分 空港	予約・発券業務	旅客取扱業務 (手荷物取扱含む)	搭乗業務	貨物取扱業務	地上走行支援業務	航空機整備業務
福岡	ANA福岡空港(株)	ANA福岡空港(株)	ANA福岡空港(株)	ANA福岡空港(株)	ANA福岡空港(株)	ANA JV
		(株)エル・ピー・ワイ	(株)エル・ピー・ワイ	(株)エル・ピー・ワイ	(株)エル・ピー・ワイ九州	
名古屋 (中部)	ANA中部空港(株)	ANA中部空港(株)	ANA中部空港(株)	ANA中部空港(株)	ANA中部空港(株)	ANA JV
		(株)エーシーオー	(株)エーシーオー	(株)エーシーオー	(株)エーシーオー	
那覇	(株)エア・沖縄	(株)エア・沖縄	(株)グランドシステム 沖縄	(株)ANA Cargo	(株)グランドシステム沖縄	ANA JV
				(株)グランドシステム沖縄		
新潟	新潟航空サービス(株)	新潟航空サービス(株)	新潟航空サービス(株)	新潟航空サービス(株)	新潟航空サービス(株)	ANA JV

※複数社記載のある欄は、上下：委託先が再委託している場合、左右：作業内容別の委託。

ANAウイングス(株) 運送・整備体制の状況(自社又は委託) <成田国際空港関係路線>

ANAウイングス(株)

区分	予約・発券業務	旅客取扱業務 (手荷物取扱含む)	搭乗業務	貨物取扱業務	地上走行支援業務	航空機整備業務
成田国際	ANA成田エアポートサービス(株)	ANA成田エアポートサービス(株)	ANA成田エアポートサービス(株)	(株)ANA Cargo	ANA成田エアポートサービス(株)	ANA JV
	ワールドイン タープライズ (株)	(株)エアポート サービス	(株)ハン ドキャー ク	(株)エア ケース	空港協 力事業 (株)	サンヨー エアサービス (株)
新千歳	ANA新千歳空港(株)	ANA新千歳空港(株)	ANA新千歳空港(株)	ANA新千歳空港(株)	ANA新千歳空港(株)	ANA JV
仙台	日本通運(株)	日本通運(株)	日本通運(株)	日本通運(株)	日本通運(株)	ANA JV
福岡	ANA福岡空港(株)	ANA福岡空港(株)	ANA福岡空港(株)	ANA福岡空港(株)	ANA福岡空港(株)	ANA JV
	(株)エル・ピー・ワイ	(株)エル・ピー・ワイ	(株)エル・ピー・ワイ	(株)エル・ピー・ワイ	(株)エル・ピー・ワイ九州	
名古屋 (中部)	ANA中部空港(株)	ANA中部空港(株)	ANA中部空港(株)	ANA中部空港(株)	ANA中部空港(株)	ANA JV
		(株)エル・ピー・ワイ	(株)エル・ピー・ワイ	(株)エル・ピー・ワイ	(株)エル・ピー・ワイ	

区分 空	予約・発券業務	旅客取扱業務 (手荷物取扱含む)	搭乗業務	貨物取扱業務	地上走行支援業務	航空機整備業務
新潟	新潟航空サービス(株)	新潟航空サービス(株)	新潟航空サービス(株)	新潟航空サービス(株)	新潟航空サービス(株)	ANA JV

※複数社記載のある欄は、上下：委託先が再委託している場合、左右：作業内容別の委託。

運送・整備体制の状況(自社又は委託) <成田国際(成田)空港関係路線>

Peach・Aviation(株)

区分 空港	予約・発券業務	旅客取扱業務	搭乗業務	貨物取扱業務	地上支援業務	航空機整備業務
成田国際 (成田)	ANA ANA成田エアポートサービス(株)	ANA ANA成田エアポートサービス(株)	ANA ANA成田エアポートサービス(株) (株)エコパートナーズ	—	ANA ANA成田エアポートサービス(株) (株)エコパートナーズ	ANA JV・自社の派遣
関西国際	ANA ANA関西空港(株)	ANA ANA関西空港(株)	ANA ANA関西空港(株) サンヨ-航空サービス(株)	—	ANA ANA関西空港(株) サンヨ-航空サービス(株)	自社・ANA JV

※複数社記載のある欄は、上下:委託先が再委託している場合、左右:作業内容別の委託。

運送・整備体制の状況(自社又は委託) <成田国際(成田)空港関係路線>

パニアエア(株)

区分	予約・発券業務	旅客取扱業務	搭乗業務	貨物取扱業務	地上支援業務	航空機整備業務
成田国際 (成田)	自社	自社、一部全日本空輸(株)へ委託 ANA成田エアポートサービス(株) (株)エコパートナーズ	全日本空輸(株) ANA成田エアポートサービス(株) (株)エコパートナーズ	-	全日本空輸(株) ANA成田エアポートサービス(株)	自社
新千歳	自社	全日本空輸(株) ANA新千歳空港(株)	全日本空輸(株) ANA新千歳空港(株)	-	全日本空輸(株) ANA新千歳空港(株)	自社
那覇	自社	全日本空輸(株) (株)エア・沖縄	全日本空輸(株) (株)グランドシステム沖縄	-	全日本空輸(株) (株)グランドシステム沖縄	自社
奄美大島	自社	(株)奄美航空	(株)奄美航空	-	(株)奄美航空	自社

※複数数社記載のある欄は、上下:委託先が再委託している場合、左右:作業内容別の委託。

運送・整備体制の状況(自社又は委託) <成田国際(成田)空港関係路線>

Jetstar Japan(株)

区分	予約・発券業務	旅客取扱業務	搭乗業務	貨物取扱業務	地上支援業務	航空機整備業務
成田国際 (成田)	ヘルシステム24 (予約センター)	自社	自社	スイスポードジャパン(株)	自社	自社 (株)JALエンジニアリング
関西国際	ヘルシステム24 (予約センター)	スイスポードジャパン(株)	スイスポードジャパン(株)	スイスポードジャパン(株)	スイスポードジャパン(株)	(株)JALエンジニアリング
新千歳	ヘルシステム24 (予約センター)	(株)キャスト	(株)キャスト	日本航空(株) (株)JALグランドサービス (株)JALグランドサービス札幌	(株)キャスト	自社
福岡	ヘルシステム24 (予約センター)	日本航空(株) 西鉄エアサービス(株)	日本航空(株) (株)JALグランドサービス	日本航空(株) (株)JALカーゴサービス九州 (株)福岡TAS	日本航空(株) (株)JALグランドサービス	自社

空港	区分	予約・発券業務	旅客取扱業務	搭乗業務	貨物取扱業務	地上支援業務	航空機整備業務
那覇		バルシステム24 (予約センター)	日本航空(株) 日本トランスオーシャン航空(株) エア・エクスプレス(株)	日本航空(株) 日本トランスオーシャン航空(株) 沖縄エアポートサービス(株)	日本航空(株) 日本トランスオーシャン航空(株) 沖縄エアポートサービス(株)	日本航空(株) 日本トランスオーシャン航空(株) 沖縄エアポートサービス(株)	自社
大分		バルシステム24 (予約センター)	日本航空(株) 株エーエスオー	日本航空(株) 株エーエスオー	—	日本航空(株) 株エーエスオー	自社
鹿児島		バルシステム24 (予約センター)	日本航空(株) 南国交通(株)	日本航空(株) 南国交通(株)	—	日本航空(株) 南国交通(株)	自社
松山		バルシステム24 (予約センター)	日本航空(株) 西鉄エアサービス(株)	日本航空(株) 西鉄エアサービス(株)	—	日本航空(株) 西鉄エアサービス(株)	自社
高松		バルシステム24 (予約センター)	日本航空(株) 四国交通(株)	日本航空(株) 四国交通(株)	—	日本航空(株) 四国交通(株)	自社
熊本		バルシステム24 (予約センター)	日本航空(株) 西鉄エアサービス(株)	日本航空(株) 西鉄エアサービス(株)	—	日本航空(株) 西鉄エアサービス(株)	自社

※複数社記載のある欄は、上下：委託先が再委託している場合、左右：作業内容別の委託。

春秋航空日本(株) 運送・整備体制の状況(自社又は委託) <成田国際(成田)空港関係路線>

春秋航空日本(株)

区分 空港	予約・発券業務	旅客取扱業務	搭乗業務	貨物取扱業務	地上支援業務	航空機整備業務
成田国際 (成田)	自社	IACT シブティアイ(株)	IACT (株)インテックス	—	IACT (株)インテックス	自社
	高松	ANA 高松商運(株)	ANA 高松商運(株)	—	ANA 高松商運(株)	JAL
広島		ANA 中国ターミナルサービス(株)	ANA 中国ターミナルサービス(株)	—	ANA 中国ターミナルサービス(株)	JAL
	佐賀	ANA AS佐賀(株)	ANA AS佐賀(株)	—	ANA AS佐賀(株)	ANA

※複数社記載のある欄は、上下・委託先が再委託している場合、左右：作業内容別の委託。

運送・整備体制の状況(自社又は委託) <成田国際空港関係路線>

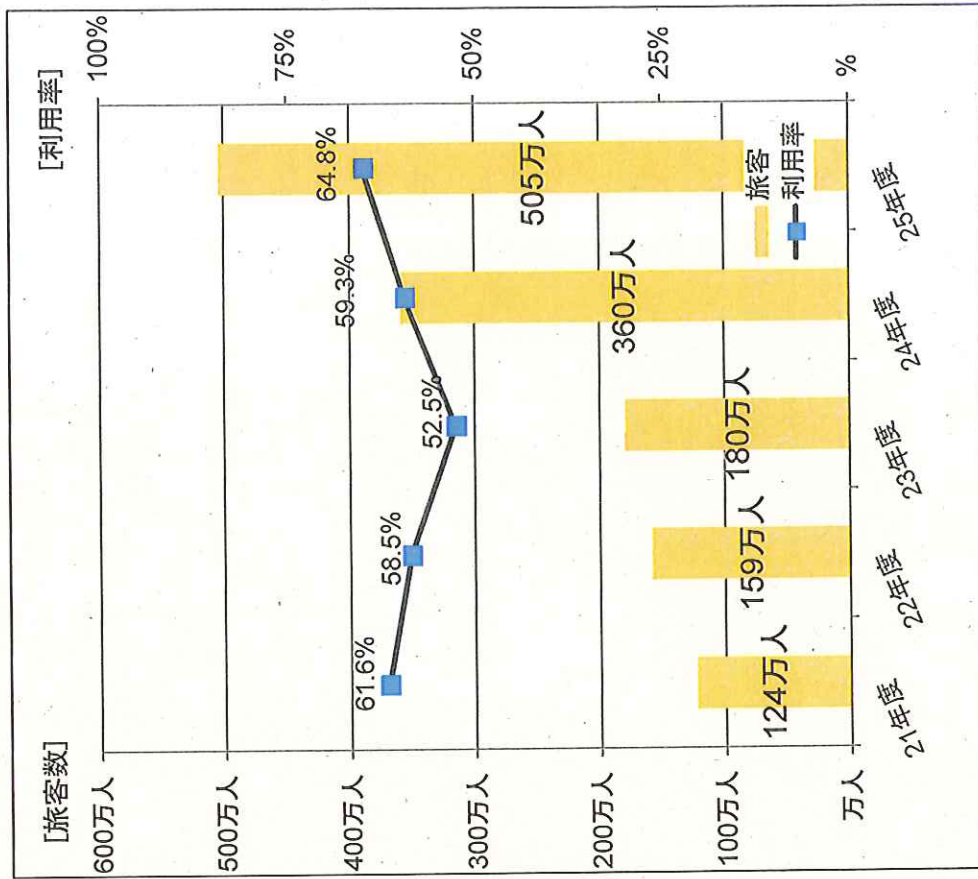
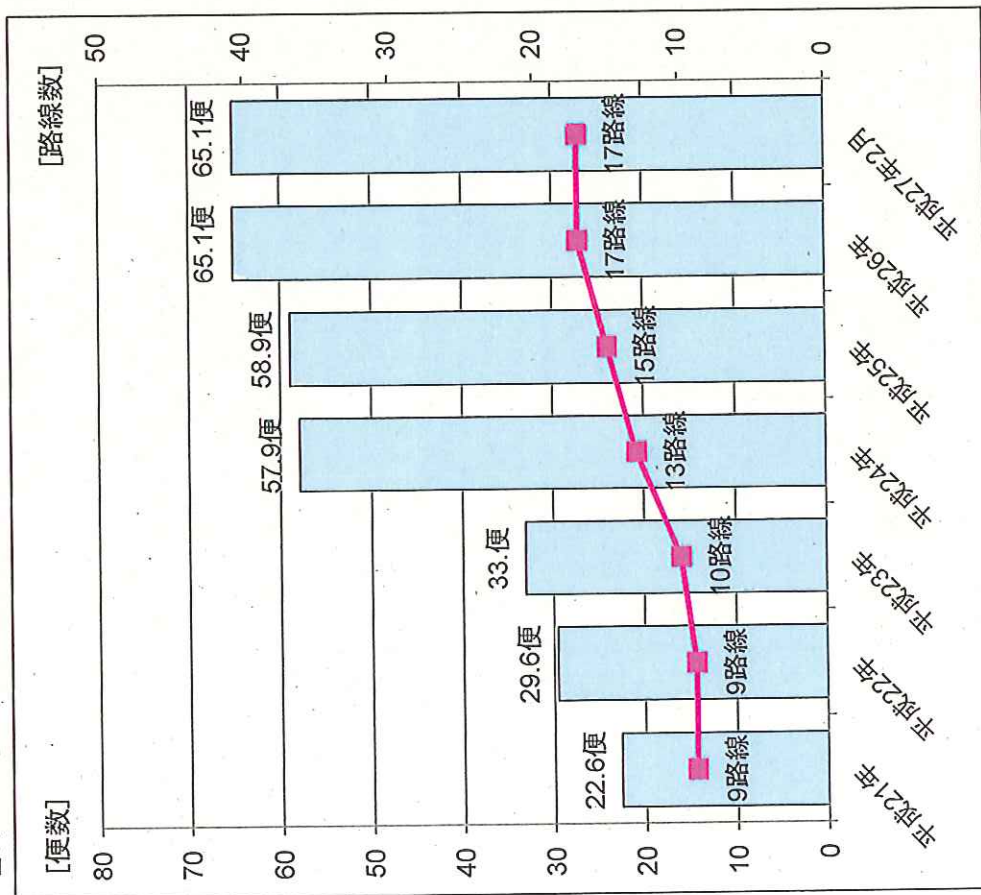
アイベックスエアラインズ(株)

空 港	区分	予約・発券業務	旅客取扱業務	搭乗業務	貨物取扱業務	地上支援業務	航空機整備業務
成田国際		全日本空輸(株)	全日本空輸(株) ANA成田エアポートサービス(株)	全日本空輸(株) ANA成田エアポートサービス(株) (株)エコハートナース	—	全日本空輸(株) ANA成田エアポートサービス(株)	自 社
小松		全日本空輸(株)	全日本空輸(株) (株)北鉄航空	全日本空輸(株) (株)北鉄航空	—	全日本空輸(株) (株)北鉄航空	自 社
広島		全日本空輸(株)	全日本空輸(株) 中国ターミナルサービス(株)	全日本空輸(株) 中国ターミナルサービス(株)	—	全日本空輸(株) 中国ターミナルサービス(株)	自 社

※複数社記載のある欄は、上下：委託先が再委託している場合、左右：作業内容別の委託。

路線数・便数・旅客数・利用率の推移

【成田国際空港】



(注)21～26年度の便数及び路線数は、各年度11月現在の数字。

成田空港における便数の推移

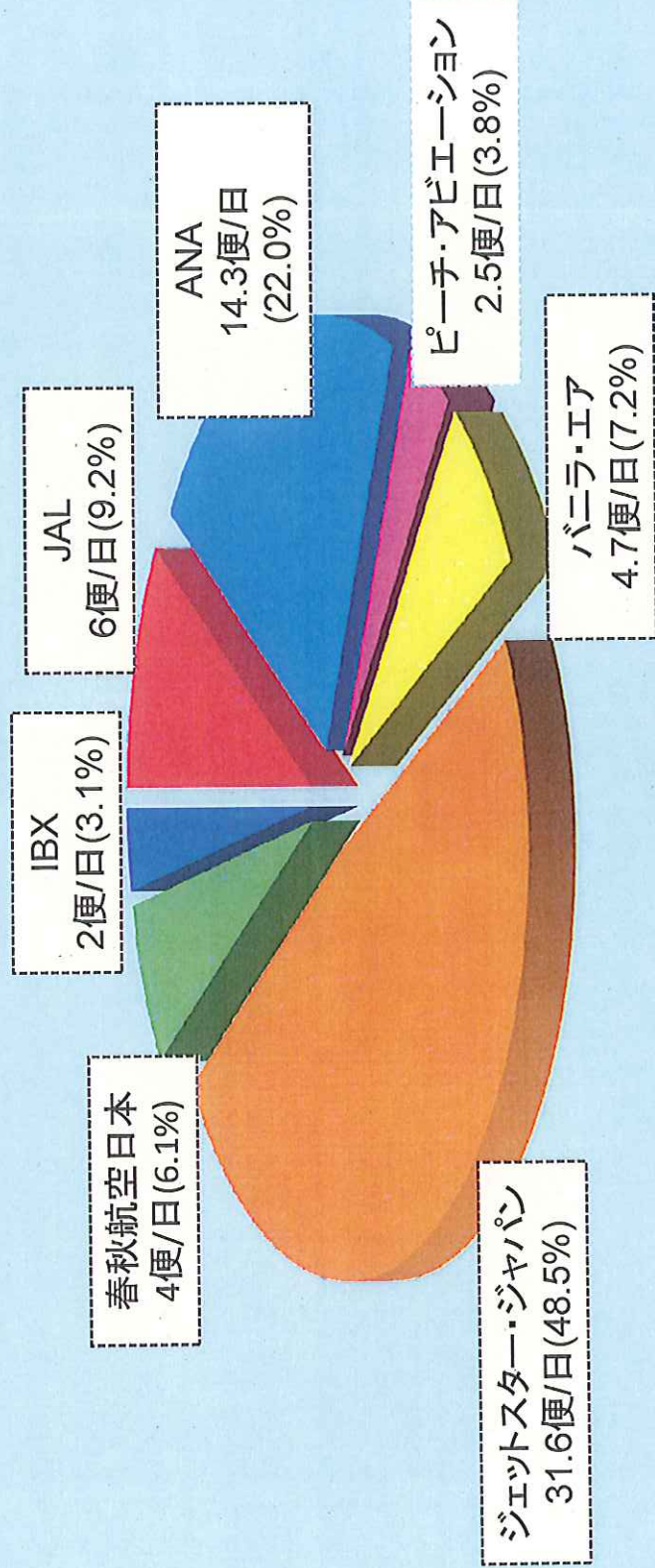
(各年11月ダイヤ)

成田～	平成21年	平成22年	平成23年	平成24年	平成25年	平成26年	平成27年2月
新千歳	4	5	6	13.8	10.5	11.9	12.2
伊丹	4	4	4	4	4	4	4
関西	0.6	1.6	1	1.3	6	9	7.4
福岡	5	5	6	14	10.8	10.2	10.7
那覇	1	2	2	9.8	7	5.9	6.3
旭川			2	2	1		
中部	4	6	6	5	5.4	4.4	4.4
仙台	2	2	2	2	2	2	2
新潟				1	1	1	1
小松	1	2	2	2	2	1	1
松山					2.5	2.1	2.4
広島	1	2	2	2	2	3	3
神戸				0.5			
高松						3	3
大分					2.5	2	2
佐賀						1	1
熊本						2	2
鹿児島				0.5	1.5	1.6	1.7
奄美大島						1	1
石垣					0.7		

合計	22.6	29.6	33	57.9	58.9	65.1	65.1
路線数	9	9	10	13	15	17	17

成田国際空港(国内線)の航空会社別運航回数及びシェア

平成27年2月ダイヤ



運航便数: 65.1便/日

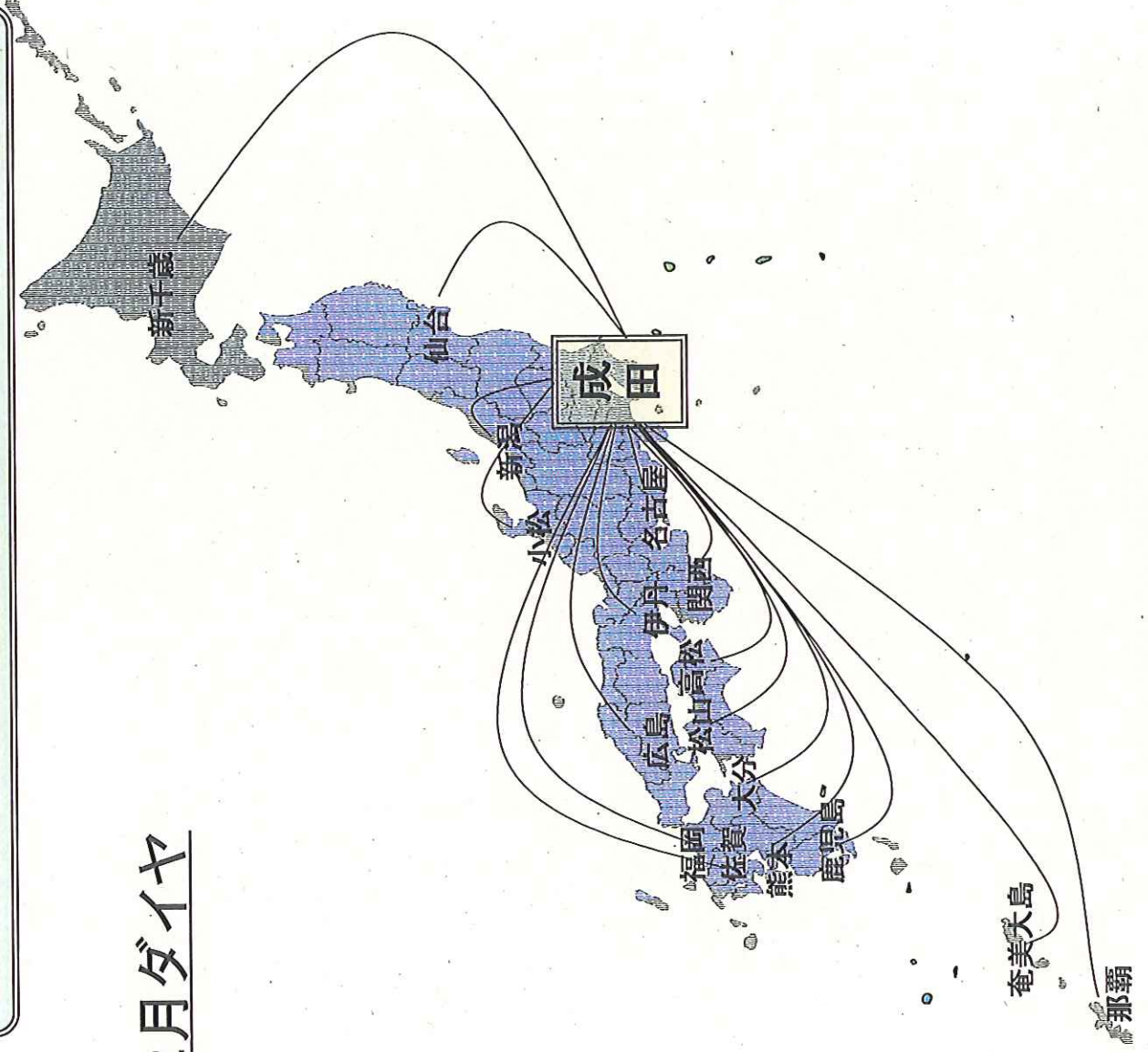
(注)・JAL及びANAは、グループ会社(但しLCCを除く)を含めた数字。

成田国際空港における路線状況について

	路線	運航会社			
		JAL	ANA	JJP	VNL
4社競合	新千歳	JAL	ANA	JJP	VNL
3社競合 (2路線)	福岡	JAL	ANA	JJP	
	那覇	ANA	JJP	VNL	
2社競合 (5路線)	伊丹	JAL	ANA		
	関西	APJ	JJP		
	中部	JAL	ANA		
	高松	JJP	SJO		
	広島	SJO	IBX		
1社 (9路線)	仙台	ANA			
	新潟	ANA			
	小松	IBX			
	松山	JJP			
	佐賀	SJO			
	熊本	JJP			
	大分	JJP			
	鹿児島	JJP			
	奄美大島	VNL			

成田国際空港

平成27年2月ダイヤ



成田空港からの海外乗り継ぎ

JAL

地方空港		成田空港		地方空港	
出発	到着	出発	行き先	到着	出発
福岡	7:20	9:00	シカゴ	15:10	福岡
新千歳	7:50	9:35	ジャカルタ	15:55	新千歳
伊丹	8:00	9:20	ニューヨーク	16:35	伊丹
中部	8:25	9:35	フランクフルト	14:40	中部
			ヘルシンキ	10:10	
			パリ	17:10	
			シンガポール	16:05	
			釜山	16:00	

※自社便

※乗り継ぎ必要時間: 国内線→国内線 60分以上、国際線→国内線 80分以上

ANA

地方空港		成田空港		地方空港	
出発	到着	出発	行き先	到着	出発
福岡	7:20	9:00	ワシントンDC	15:25	福岡
新千歳	7:50	9:25	ニューヨーク	15:25	新千歳
伊丹	7:50	9:05	シカゴ	15:00	伊丹
仙台	7:45	8:40	デュッセルドルフ	16:00	仙台
中部	7:55	9:00	香港	15:00	中部
那覇	6:45	9:00	北京	—	那覇
			大連	17:15	
			瀋陽	—	
			青島	17:35	
			廈門	—	
			杭州	—	

※自社便

※乗り継ぎ必要時間: 国内線→国内線 60分以上、国際線→国内線 80分以上

成田国際空港(国際線)の航空会社別運航回数及びシェア

14Wダイヤ

