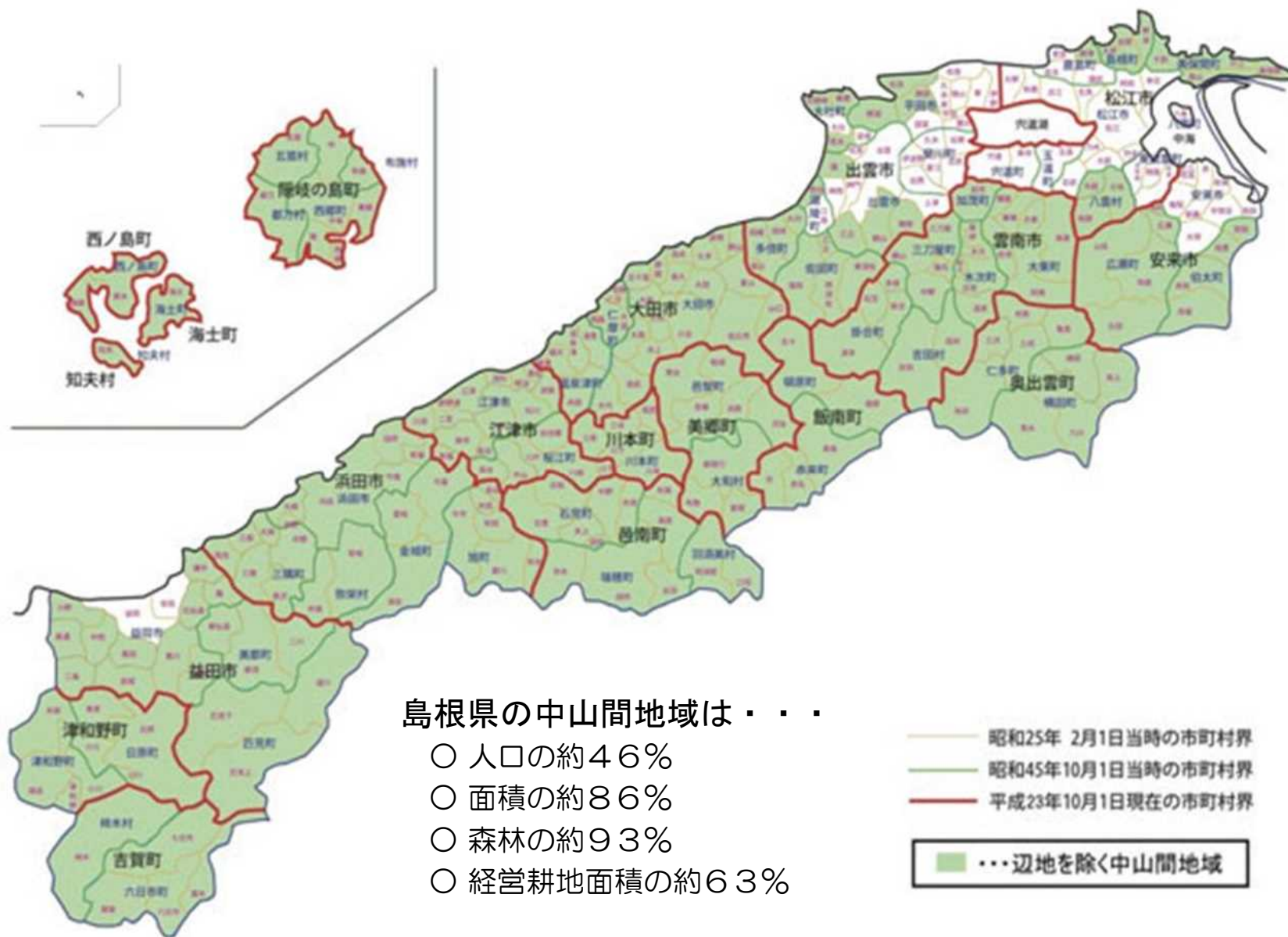


島根県の中山間地域対策

平成27年2月12日



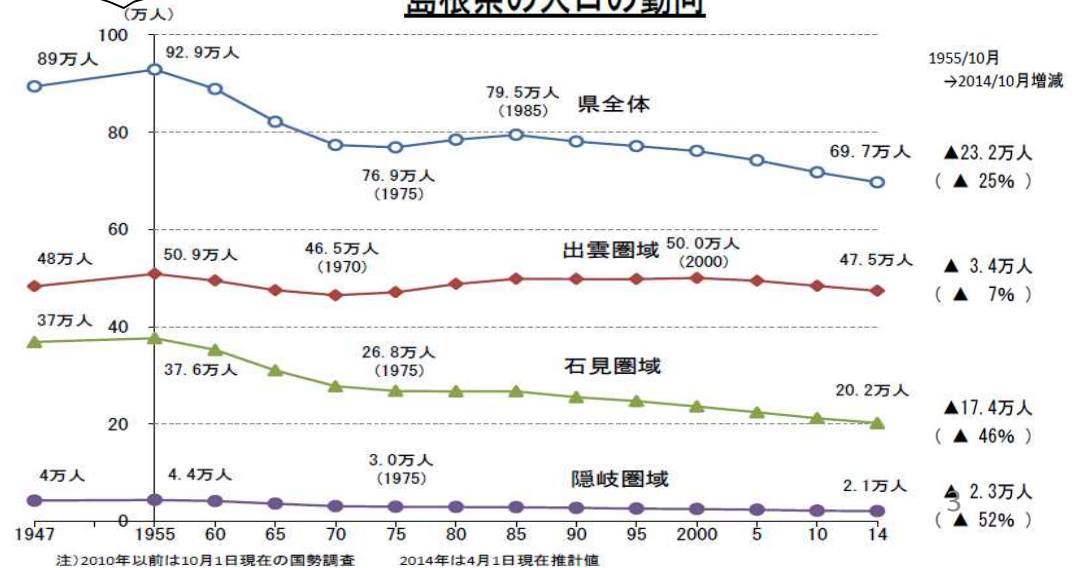
島根県の中山間地域の状況



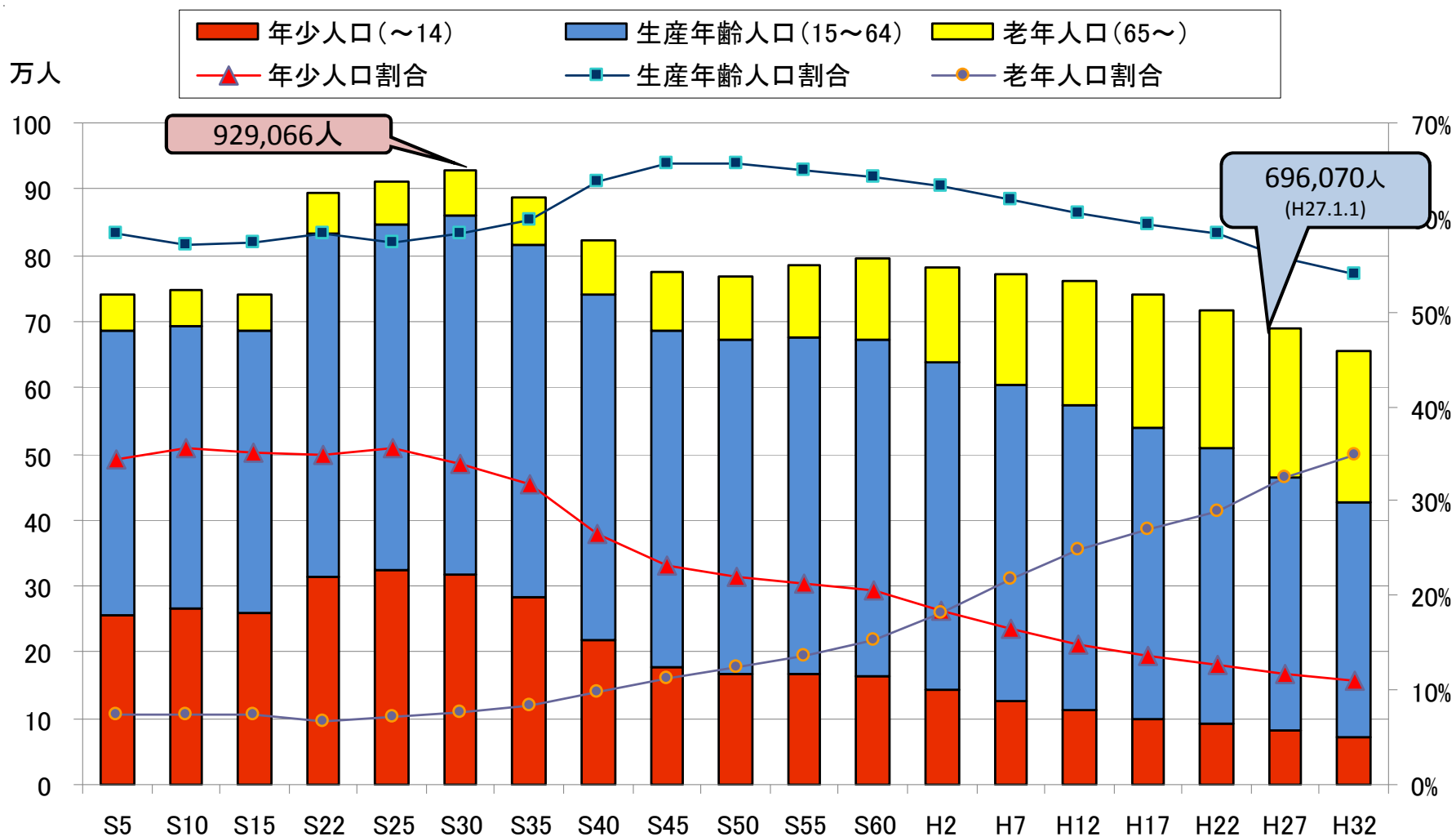
島根県内の人口の動向と遍在性



島根県の人口の動向



島根県の人口の推移

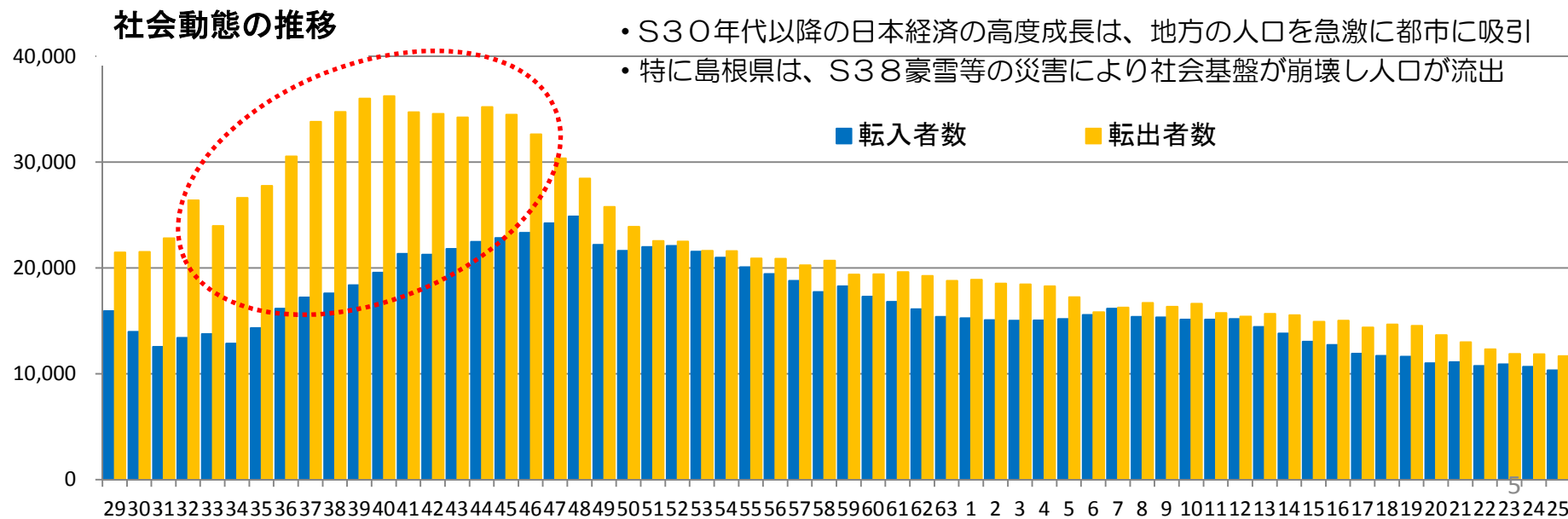
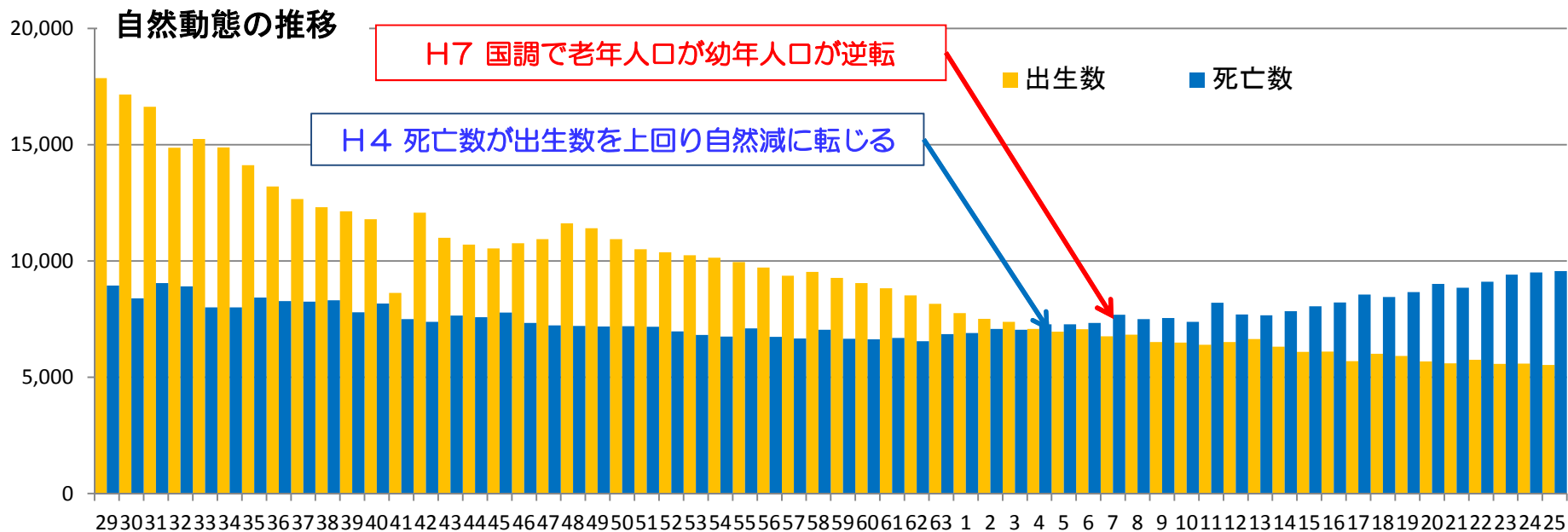


※ ～H22：「国勢調査」(総務省)

H27～：「日本の地域別将来推計人口」(国立社会保障・人口問題研究所 H25.3月)

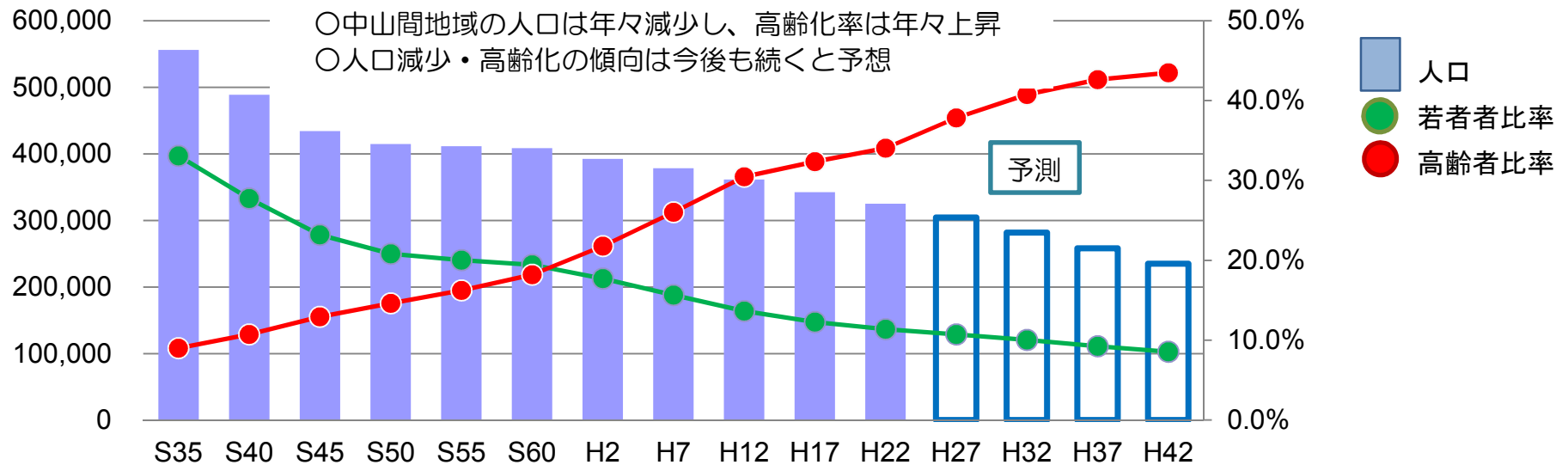
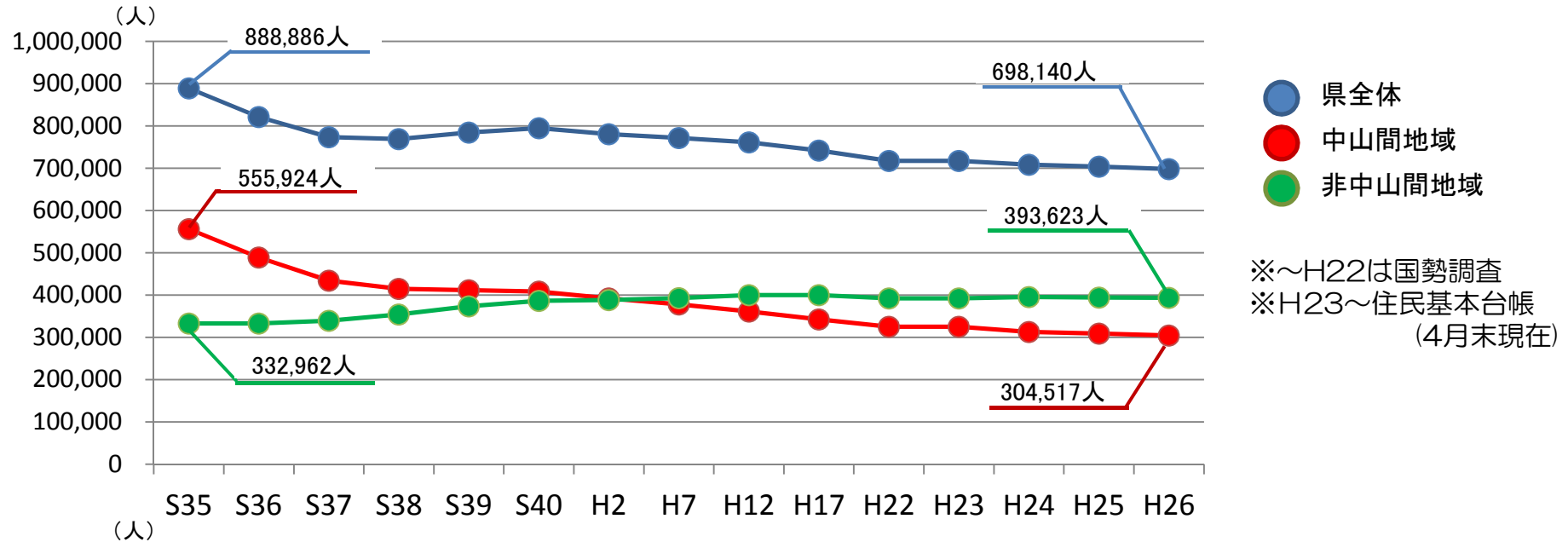
※ 将来推計では、15年間(H17～H32)で約8万6千人(約11.6%)減少

島根県の人口動態の推移



中山間地域の人口動向

○S30年代から減少傾向が続き、中山間地域の人口減少に伴い県全体の人口も減少



※H27以降はコーホート法により予測

中山間地域の集落の状況

○中山間地域では、小規模高齢化集落が年々増加し、集落の人口規模が縮小するとともに、高齢化が一層進行

高齢化率70%以上かつ世帯数9戸以下 67集落(1.91%)

◆平成16年

高齢化率50%以上かつ世帯数19戸以下 401集落(11.45%)

90%	12	9	2	0	0	0	0	0	0	0	0	※H16 調査
80%	7	17	5	1	0	0	0	0	0	0	0	
70%	6	16	12	5	2	0	0	0	0	0	0	
60%	12	41	34	21	6	3	2	1	1	4		
50%	7	58	72	64	42	21	20	5	4	13		
40%	7	79	118	140	91	76	30	28	23	50		
30%	15	75	179	203	179	119	99	86	59	213		
20%	10	47	108	125	93	78	59	43	49	186		
10%	4	13	13	12	8	15	10	7	8	60		
0%	26	32	17	9	11	10	8	7	6	35	合計	
(戸数)	~4戸	~9戸	~14戸	~19戸	~24戸	~29戸	~34戸	~39戸	~44戸	45戸~	3,503	

高齢化率70%以上かつ世帯数9戸以下 77集落(2.28%)

◆平成26年

高齢化率50%以上かつ世帯数19戸以下 536集落(15.89%)

90%	11	18	4	1	0	2	0	1	1	10	※H26 集落調査 (速報値)	
80%	6	12	11	3	0	0	0	0	0	2		
70%	3	27	21	9	4	1	0	0	0	0		
60%	18	35	57	32	18	13	4	4	1	11		
50%	13	62	97	96	71	41	15	24	11	30		
40%	6	59	123	139	125	104	84	58	36	202		
30%	10	55	105	115	126	88	78	75	62	313		
20%	6	26	34	35	29	26	18	25	11	169		
10%	2	12	9	5	9	3	4	2	5	54		
0%	16	14	15	7	9	11	4	2	3	28		合計
(戸数)	~4戸	~9戸	~14戸	~19戸	~24戸	~29戸	~34戸	~39戸	~44戸	45戸~	3,356	

中山間地域対策の概要(中山間地域活性化計画)

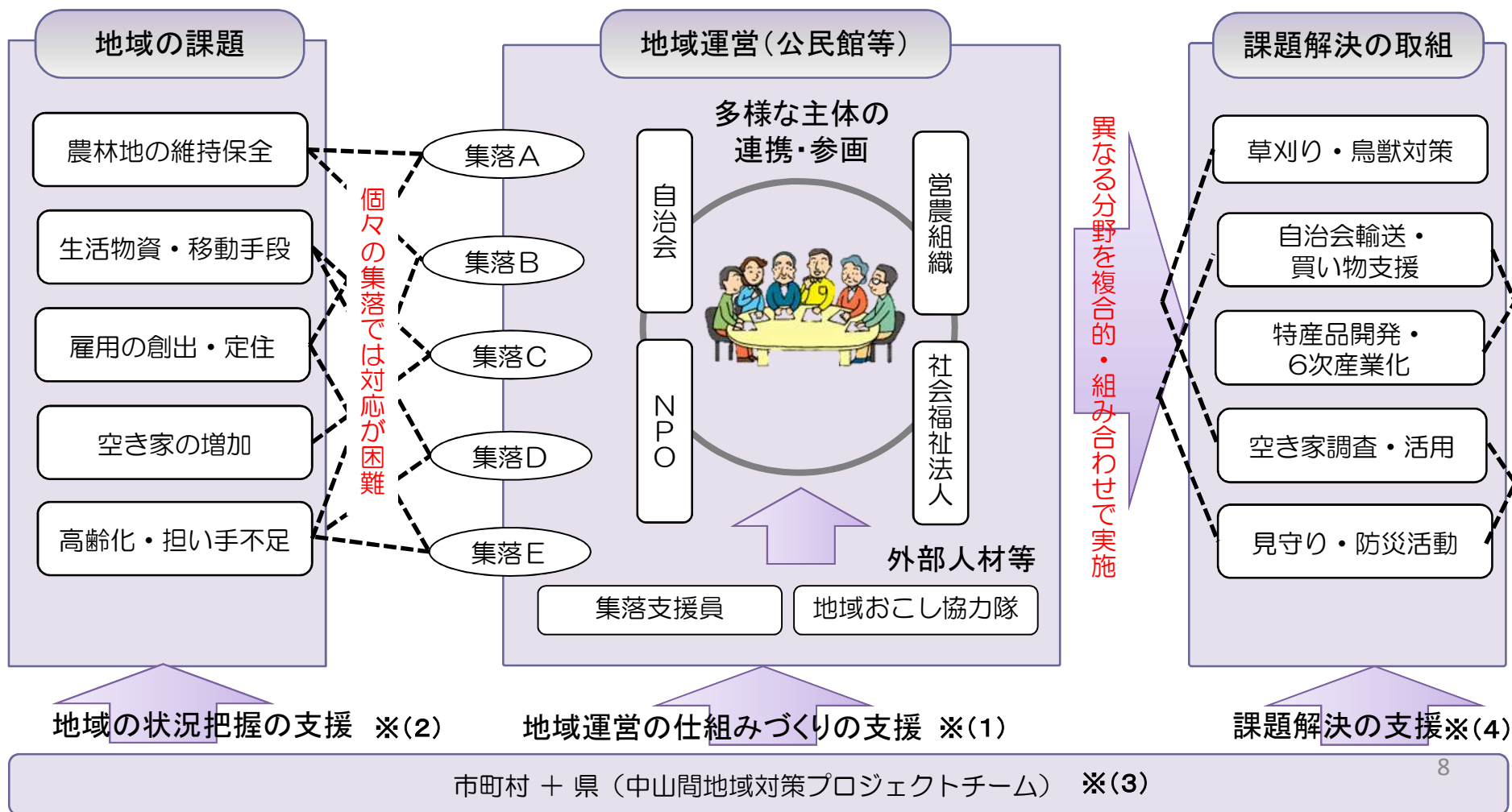
基本理念



にぎわい、生きがい
なりわい、助けあい
のある中山間地域の創出

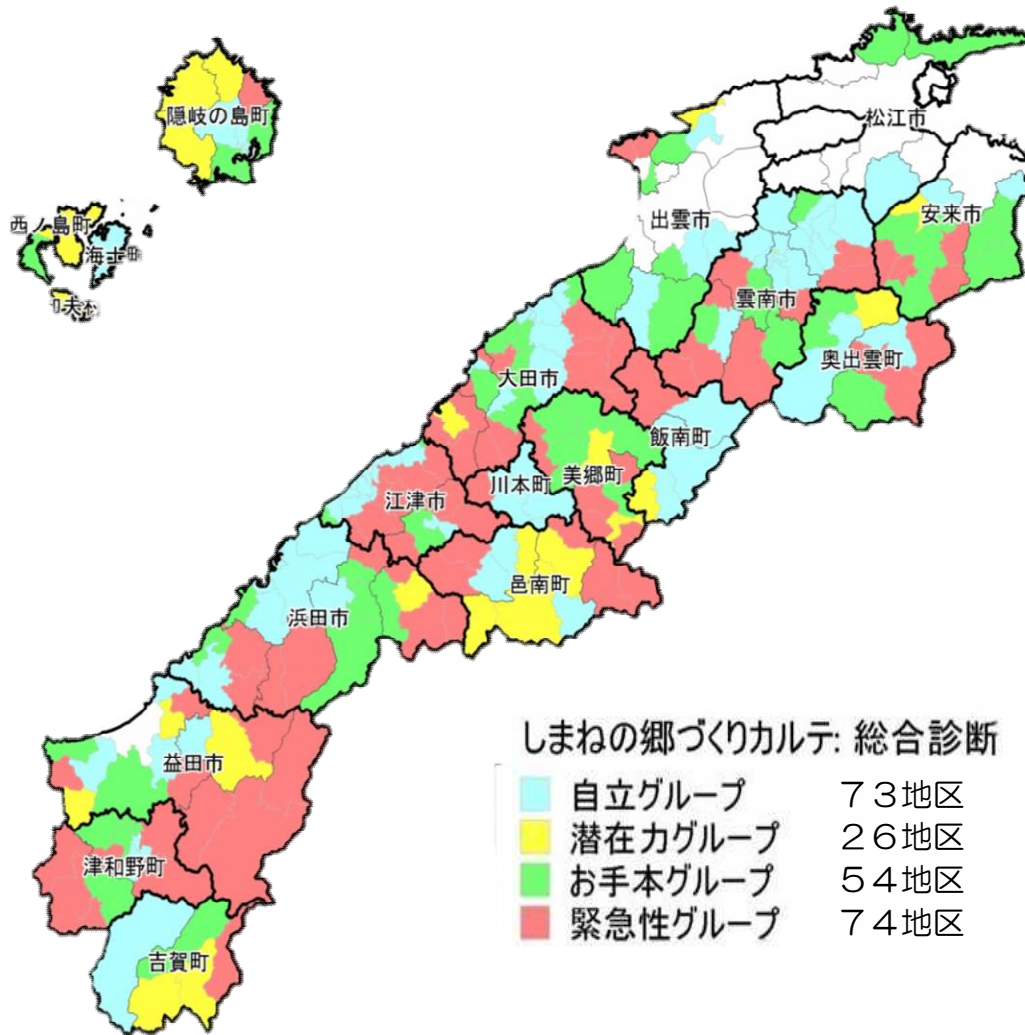
推進方針

- (1) 公民館等の範囲を地域運営の基本単位(227地区)とした対策の推進
- (2) 地区診断(しまねの郷づくりカルテ)に基づく対策の推進
- (3) 部局横断のプロジェクトチーム(中山間PT)による対策の推進
- (4) 過疎対策債(ソフト事業)の活用



地域の状況把握の支援(しまねの郷づくりカルテ)

データの数字を見るだけでは、よくわからない
 序列化、絶対評価ではなく、評点化することで、
 地域の状況を把握する一つの目安に.....



5段階で評点化

- 人口・世帯データ[国勢調査]
- 人口・世帯数・高齢化率
 - 生産年齢人口率
 - 若年齢層率・人口増減率
 - 4歳以下人口比率
 - 1000人あたり定住必要数
 - 20~30代女性比率
 - 高齢者単独世帯数・平均世帯人数
- 暮らしの条件データ[県庁各課]
- 交通・買い物・福祉・医療・教育
 - NPO・公民館・農業・ブランド



	②総合定住条件	厳しい・・・中程度・・・良好	
①人口持続性		1	227
厳しい	1	緊急性グループ 定住条件厳しい × 人口状況厳しい	潜在カグループ 定住条件良い × 人口状況厳しい
中程度		お手本グループ 定住条件厳しい × 人口状況良い	自立グループ 定住条件良い × 人口状況良い
良好	227		

しまねの郷づくりカルテの主な機能[人口シミュレーション]

○過去5年間の人口動態による今後30年間の人口 推移と、現在の人口、高齢化率、子どもの数を維持するために必要な3世代の定住組数を推測
※コーホート変化率による

○移住してほしい年代の「移住組数」を入力すると、地域の人口がどのように変わっていくか、今の地域の人口を維持するために必要な移住組数をシミュレーション
※ Excelファイルをダウンロード

このデータは国勢調査をもとに作成しています。

現行推移
過去5年間の人口増減の動きから単純に将来の地域の人口を推計したものです。

人口増加シミュレーション
入力した組数が地区の外から移住、もしくは地区内から出てないとは仮定して将来の人口を推計したものです。

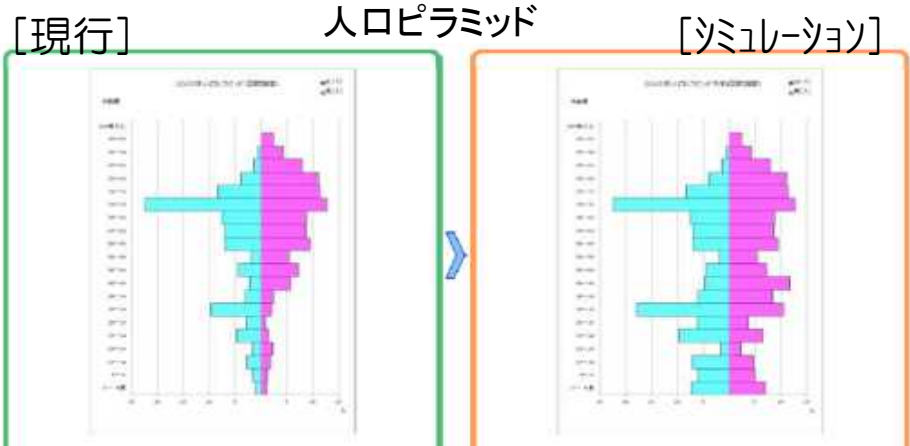
この傾向が5年続いたらどうなるかによ？
さあ下のグラフを見てみるにや！

ここで人口シミュレーションを
さそくおためしてみにや！

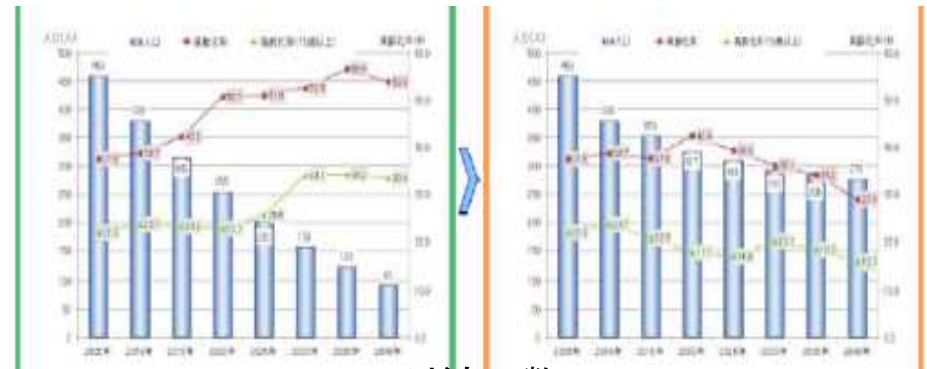
**必要定住組数
数字を変えてみよう！**

① 20歳代夫婦 組/年
② 30歳代夫婦 (子供連れ1人) 組/年
③ 60歳代夫婦 組/年

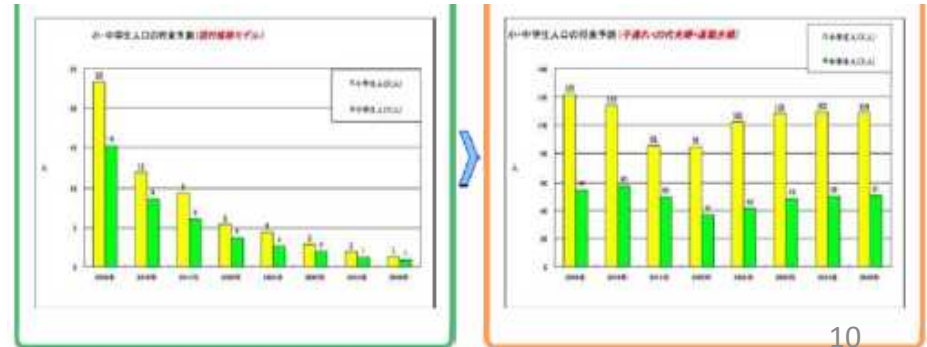
数字を変えると連動して下のグラフが変化するよ！



人口・高齢化率



子どもの数



しまねの郷づくりカルテの主な機能[ポータルサイト]

ポータルサイトを設け、各地区の取組みの成果事例や、イベントなどのニュース、広報誌、研修情報等地域づくりの参考となる情報を総合的・一元的に掲載



クリック!



分野を絞って検索可能・・・
成果事例をステップごとにわかりやすく解説

地域づくりの取組み「産物開発・販売」

くろおろち
黒米焼酎「黒大蛇」試作品ついに完成!
～浜田市金城町美又地区～

地域の概況 人口 380人 世帯数 137戸 高齢化率 38.7% 組織設立年 2011年

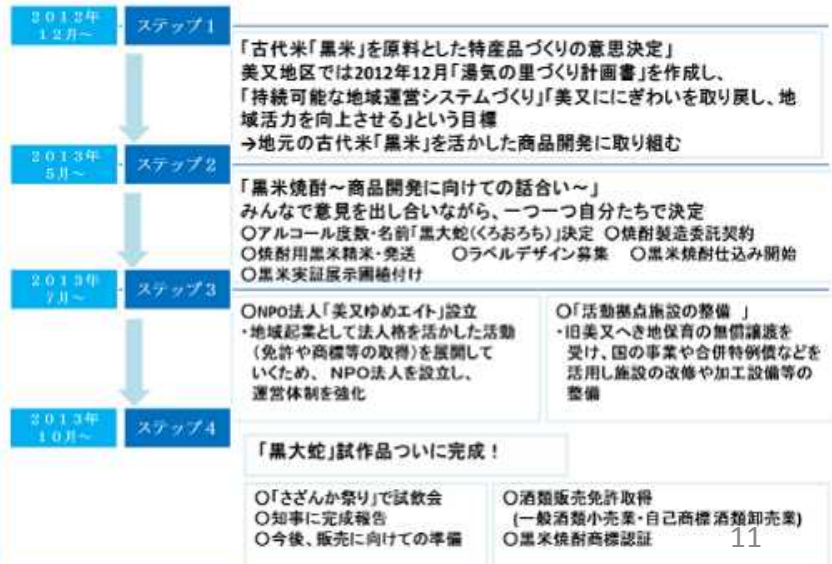
1. 取組みの背景と目的

浜田市金城町美又地区では、平成23年6月に美又自治振興会、8町内会長、各種団体を中心に「美又湯気の里づくり委員会」を設立し、全戸アンケートやワークショップ、議論を重ねながら、平成24年12月に「湯気の里づくり計画書」を策定しました。「持続可能な地域運営システムづくり」「美又ににぎわいを取り戻し、地域活力を向上させる」という目標を達成するため、地域の特産品開発に取り組んでいます。

2. 取組みの流れ

「湯気の里づくり計画書」の一つとして、地元特産の古代米「黒米」を原料とした黒米焼酎の開発に取り組んでおり、NPO法人の設立や活動拠点整備などを行いました。8月の豪雨災害により収穫が減少ということもありましたが、10月には試作品が完成し、11月には地元で試飲会もできました。

浜田市金城町美又地区「黒大蛇」の取組みの流れ



地域運営の仕組みづくりの支援(中山間PT)

○コンセプト 次世代定住に向けた仕組みづくり ～地域主体で行う地域に人を入れる(残す)仕組みづくり～

地域の状況把握・目標の共有

「カルテ」から地域の状況を把握 → 人口推計から将来の地区の状況を確認 → 地域の維持のために必要な「定住組数」を確認

まず現状を把握し、次世代定住に向けた目標を共有！

地域の可能性の探索・計画策定

定住者側の関心・視点から考える！

子育て 住居 仕事

安心して住める・賑わいのある地域 → 住みながら仕事は外に求める地域 → 住みながら働く場もある地域

- 防災組織、伝統文化の継承
- 空き家情報、子育て環境
- 雇用の場・収入の確保

地域で話し合い、地域での可能性(雇用)を模索！

複合的・組み合わせによる生活諸機能の維持、小さな経済活動！

地域の定住環境を整備し、地域が求める人物像を整理！

定住の郷宣言 (パッケージ提案)

<p>生活の場</p> <ul style="list-style-type: none"> ● 住宅情報 ● 学校、病院、買い物 ● 子育て支援サービス ● インターネット環境等 	<p>地域のつきあい</p> <ul style="list-style-type: none"> ● 参加が必要な地域行事 ● 自治会費 ● お祭り ● 参加が必要な地域活動 	<p>求める人物像</p> <ul style="list-style-type: none"> ● 地域が求める人材 独身・家族連れ リタイア組 集落営農オペレーター 	<p>働く場所</p> <ul style="list-style-type: none"> ● 世帯の収入 夫：新規就農 妻：看護・介護師
---	---	---	--

地域の定住環境をパッケージで提案！～移住者を選ぶ地域へ～

次世代定住に向けた仕組みづくりの取組事例（1）

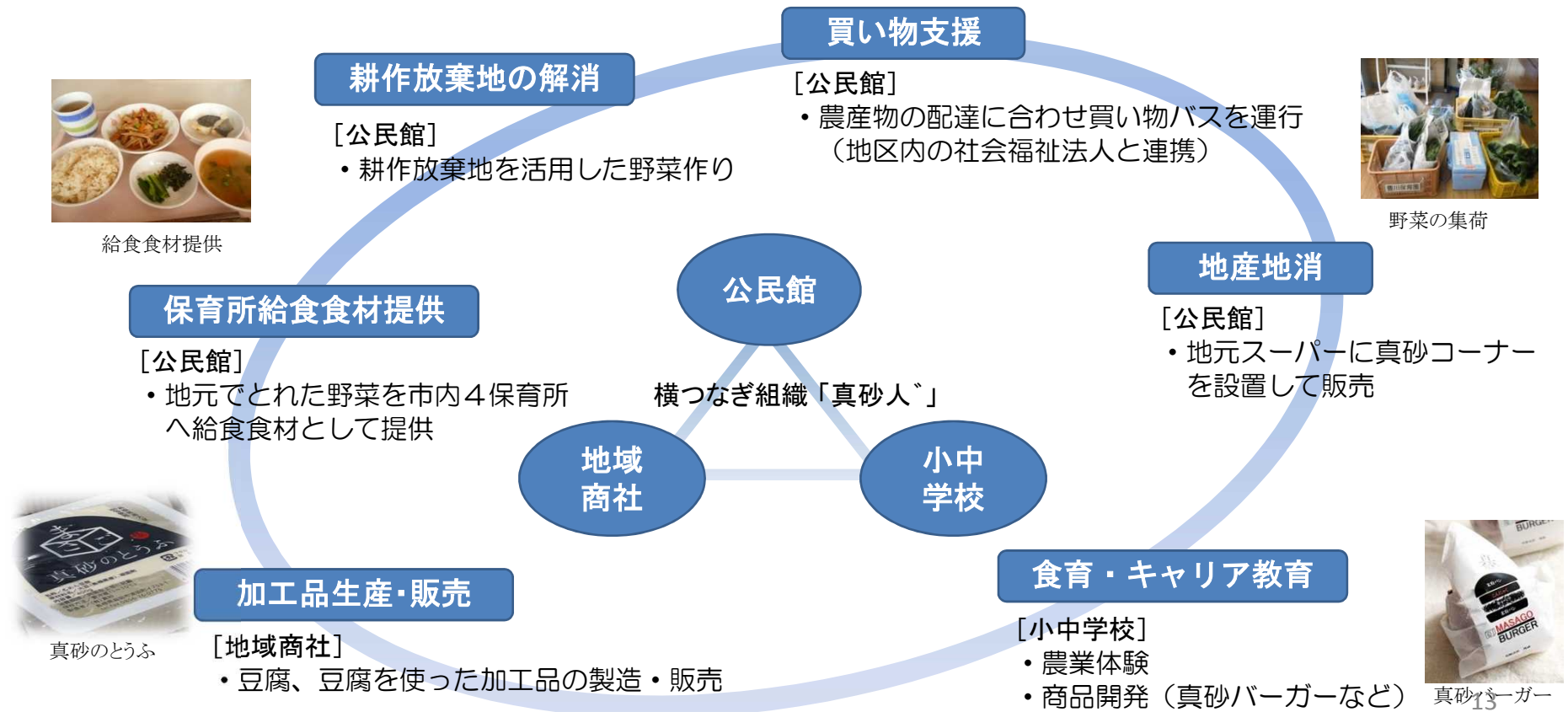
益田市真砂(まさご)地区

人口	世帯数	高齢化率
398人	179戸	50.8%

H26.4 住民基本台帳

公民館と学校と地域商社との協働のトライアングル

農業を基盤に、「食育活動」をテーマとして、公民館が中心となり、小中学校、地域住民が出資して設立した地域商社が連携し、それぞれの特徴を生かしながら、地域ぐるみで複数の活動を展開。地域の雇用創出につながっている。平成26年度過疎地域自立活性化優良事例表彰で総務大臣賞を受賞。



次世代定住に向けた仕組みづくりの取組事例（2）

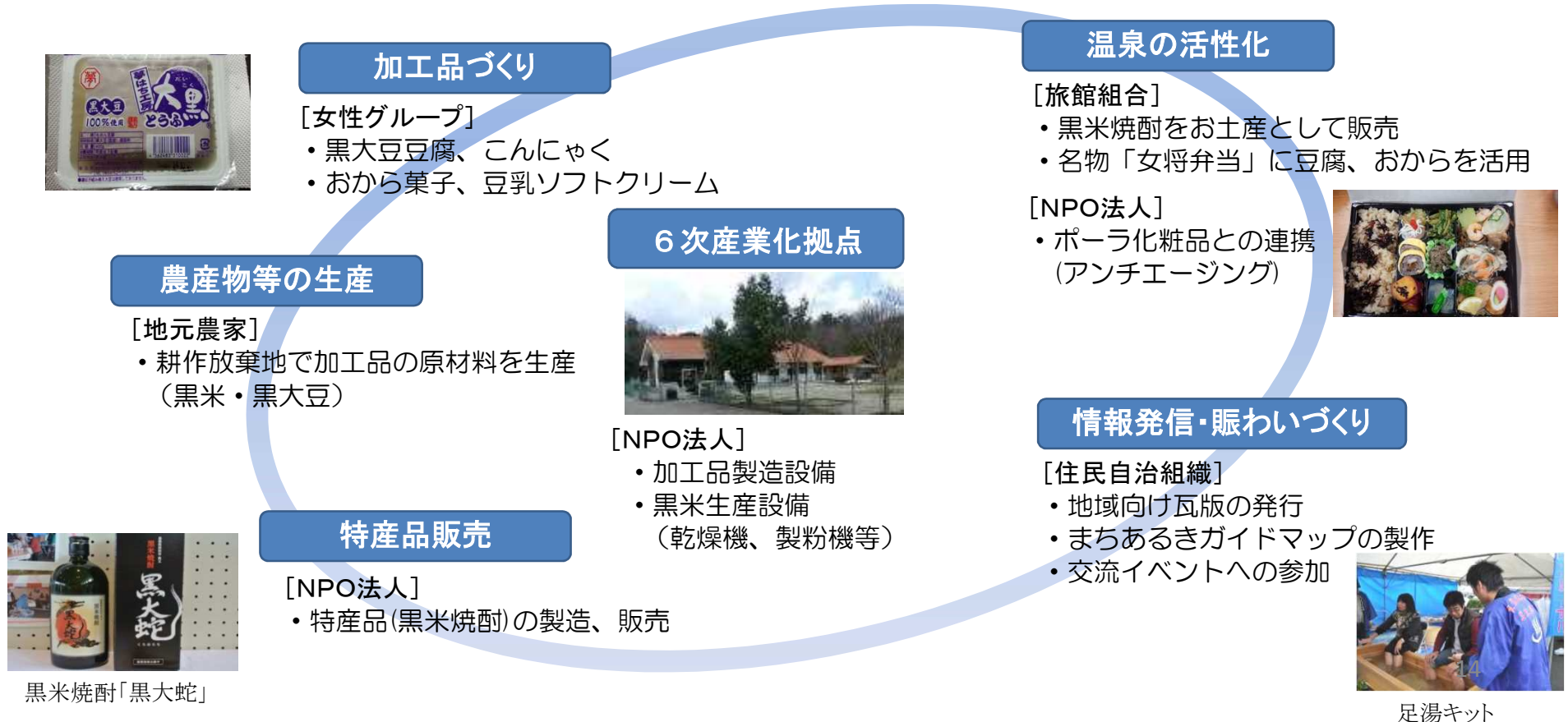
浜田市美又（みまた）地区

地域まるごと6次産業化

遊休施設を改修し、地域の活動拠点として整備。地域で起業（NPO法人化）し、地域特産の黒米・黒大豆の生産（1次産業）と、それを原料とした特産品の開発（2次産業）、特産品を地域資源である温泉で販売（3次産業）するといった、地域をあげての6次産業化を推進。

人口	世帯数	高齢化率
346人	151戸	41.6%

H26.4 住民基本台帳



次世代定住に向けた仕組みづくりの取組事例（3）

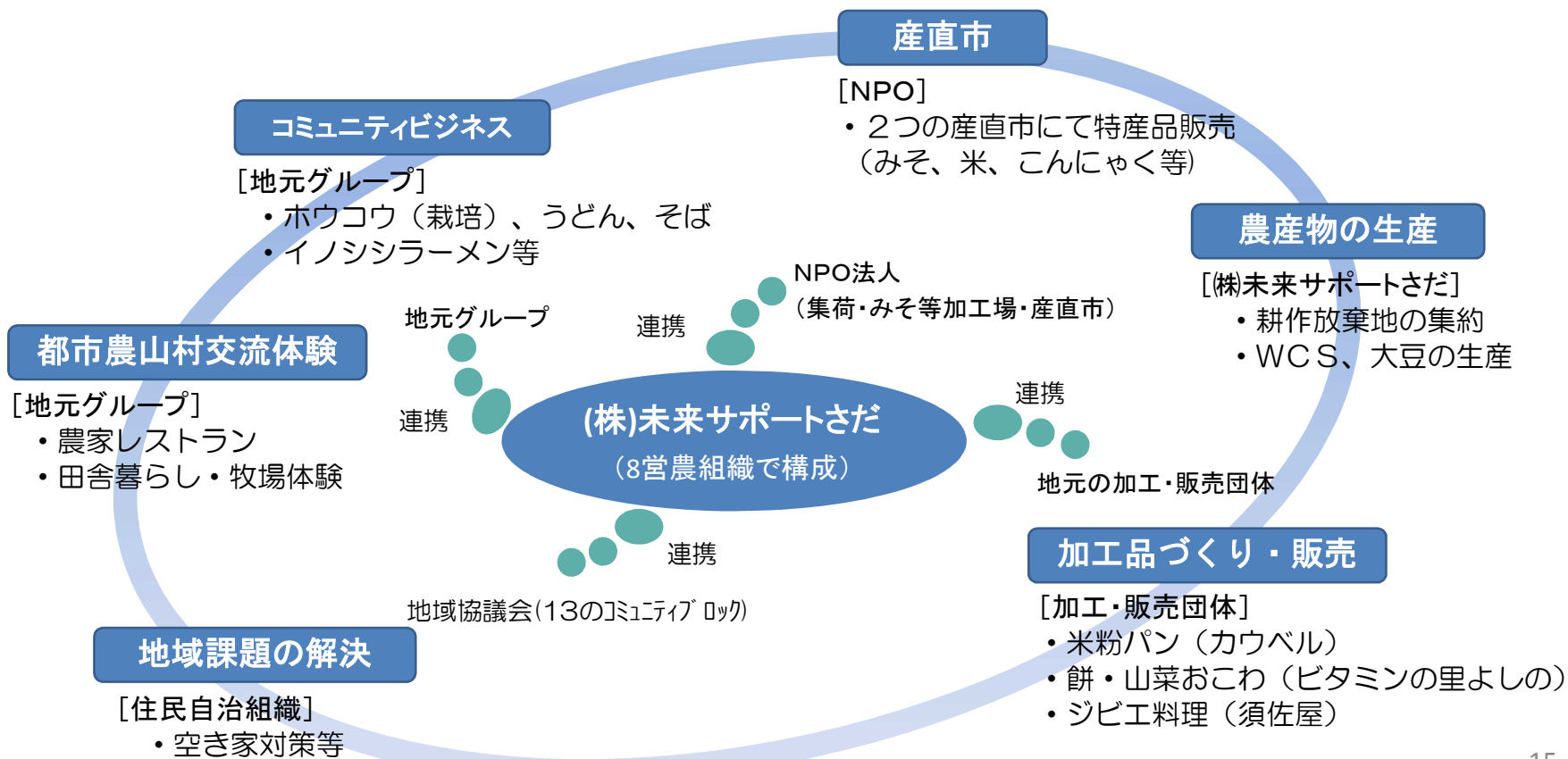
出雲市須佐・窪田（すさ・くぼた）地区

人口	世帯数	高齢化率
3,687人	1,224戸	37.6%

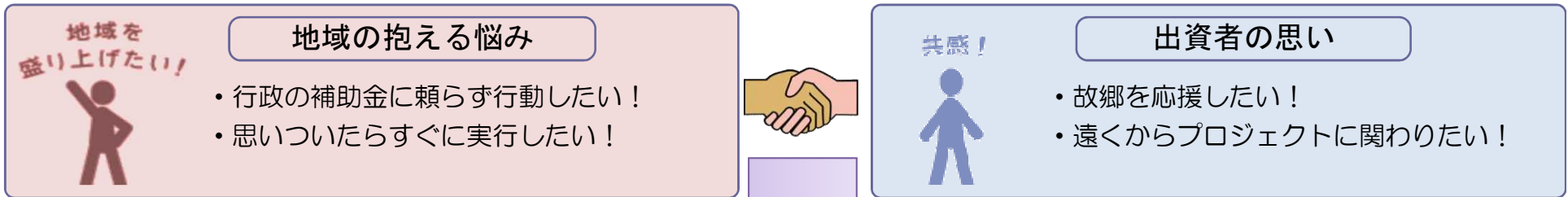
H26.4 住民基本台帳

アグリビジネス（農業生産を核とした幅広い経済活動）

農業を基盤とし、営農組織で構成する(株)未来サポートさだを中心に、NPO法人、加工・販売団体、住民組織等多様な主体が連携し、6次産業化（WCS・大豆等の耕作地拡大と味噌等の生産販売増）からコミュニティビジネス、都市農村交流活動まで、幅広い活動を展開。



地域づくり活動の資金調達(クラウドファンディング)



クラウドファンディングの活用



[県の支援]

▼認定クラウドファンディング事業者

島根県のプロジェクトに特化したサイトを区分できる事業者を認定

▼アドバイザーの派遣

- ・プロジェクト立案への支援
- ・個別プロモーションへの支援
- ・資金調達後の支援 (リターン等)

[効果]

▼プロジェクト実施者

- ・資金調達の選択肢が増える
- ・地域外からの支援が期待できる
- ・プロジェクトのPRができる

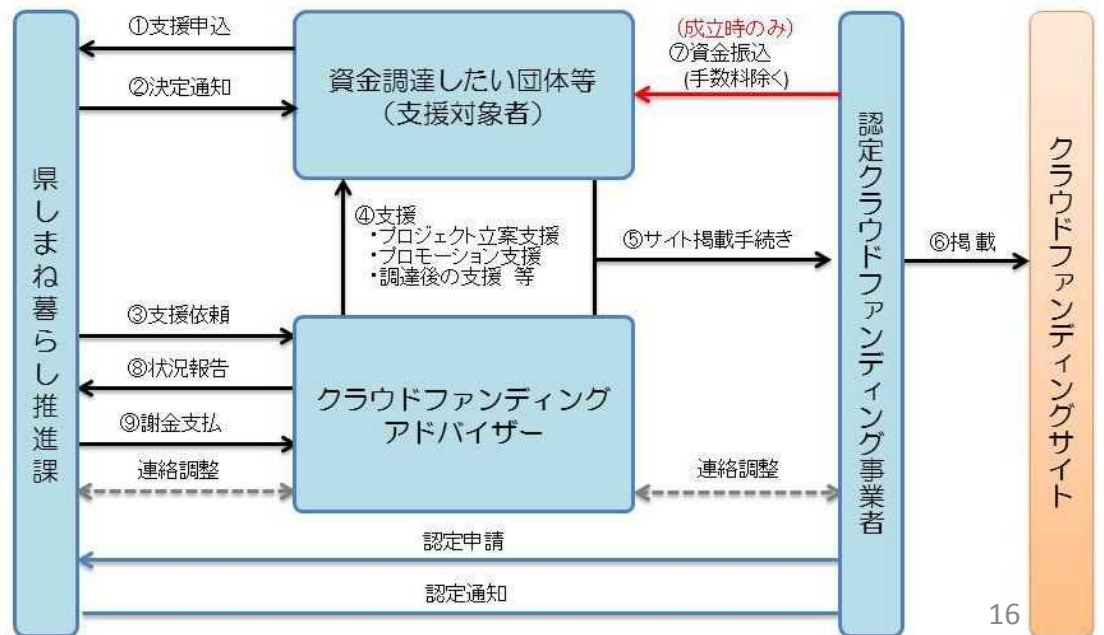
▼資金提供者

- ・少額でプロジェクトに関われる
- ・遠くに居ても地方を応援できる

クラウドファンディングとは…

- ・群衆 (crowd) と資金調達 (funding) を組み合わせた造語
- ・インターネット上にプロジェクトのアイデアを掲載し、必要な費用をアイデアに共感した人から少額ずつ支援してもらう仕組み
- ・支援してくれた人には、お返しを送る

[スキーム図]



クラウドファンディングによる資金調達の事例

プロジェクト 幻の果物<<ポポー>>をみんなに食べて もらいたい！

地元応援クラウドファンディング FFAAVO 島根

いいね! 188 ツイート 23

FAAVOとヘルプは?

会費登録 ログイン

あなたの島根を応援さーい!

幻の果物<<ポポー>>をみんなに食べてもらいたい!

Hinomiyastyle 島根県美郷町

こんにちは！ポポー4次元化プロジェクト実行委員長の西嶋二郎です。江戸時代から先祖代々の宝島果に

プロジェクトトップ 57 コメント (67) レポート (12) ルーム (0)

いいね! 928人が「いいね!」をしています。

現在の支援総額 **300,000円** 目標金額 250,000円

残り時間 終了

FAAVOのルール

1. 期間内に目標金額に到達すると「成立」となります。
2. 「成立」すると支援金が起案者に振り込まれます。
3. 「不成立」の場合は、支援金は全額返金されます。

1,000円支援すると

手作りの押し花のはがきでお礼のお手紙を送らせていただきます。

2人が応援しています。残り：制限無し [こちらは受付終了しました]

目的：農業に自生するポポーを日本の市場に流通させたい。
用途：ポポーの加工費用
お返し：おじいちゃんのお押し花のはがきのお礼のお手紙、ポポージェラート、季節の野菜



こんにちは！突然ですが、「ポポー」という果物をご存じですか？ポポーは、マンゴーとバナナとパイナップルを足して3で割ったような強い甘い香りがする果物。「森のカスタードクリーム」との別名があるほど濃厚な歯触りが特徴です。熟すのが早く収穫時期も限られているため市場にあまり出回りません。そのため、「幻の果物」とも言われています。

～ポポーの紹介～

30,000円支援すると



手作りの押し花のはがきでお礼のお手紙＋ポポージェラート2個 (91mlカップ) ＋農薬のエコ米3kg＋自給用季節のお野菜のおすそ分け＋農薬で採れた猪肉

ポポーは田舎の一瞬のきらめきを伝えるツール



田舎に住んでいると、都会には無い、豊かさを伝えることの難しさを痛感します。朝露で光る蜘蛛の巣を見上げる瞬間だったり、自分で作ったさつまいもの天ぷらをほりっと噛む瞬間だったり、満天の星空を見ながら緑茶でビールを飲んだり。

田舎の豊かさは、自然の変化によってもたらされる一瞬のきらめきの性質を持つために、「いつでもどこでも何時でも」同じクオリティを求める消費者には伝わりにくく感じています。けれども、こんな田舎の一瞬のきらめきを市場で価値のあるものにしなければ、農業は生き残れません。

～地域の思い～

～お返しの例～

- 1千円支援 押し花はがきお礼の手紙
- 3千円支援 お礼の手紙、ポポージェラート2個
- 5千円支援 お礼の手紙、ポポージェラート2個、エコ米3kg
- 1万円支援 + 季節のお野菜
- 3万円支援 + 猪肉

クラウドファンディングによる資金調達の実績

H26.9 現在

No	プロジェクト名	内容	主なお返し	実行者	目標額	達成金額
1	幻の果物<<ポポー>>を みんなに食べてもらいたい！	【地域特産品づくり】 果樹ポポーの実でジェラートづくり	ポポージェラート	ポポー4次元化プロジェクト (美郷町)	250,000円	300,000円
						60人 120%
2	羊で解決！！山里の産業振興！ 【羊男子】育成プロジェクト	【羊による産業振興】 羊毛や肉を地域カフェやグッズの材料 として活用	羊関連グッズ	(NPO)明るい農村かわもと (川本町)	250,000円	274,000円
						44人 109%
3	うんなん発！”ふるさと”の あたたかい作法に名前をつけよう！	【地域ブランディング】 地域のふるまいや習慣をWEBや製品 にして発信	グッズ	おっちらボ (雲南市)	200,000円	334,000円
						51人 167%
4	【旅もじゃ】観光客が知らない、 津和野の隠れた魅力を伝えたい！	【PR映像作成】 津和野の魅力を伝えるショートムー ビーを作成	完成した映像DVD	Founding Base 津和野 (津和野町)	150,000円	196,000円
						36人 130%
5	津和野町に根付く『生きる知恵』 を伝える為のパンフレットを作成したい！	【パンフレットづくり】 津和野の人の魅力を伝えるパンフレッ ト作成	完成した パンフレット	Founding Base 津和野 (津和野町)	500,000円	549,000円
						99人 109%
6	田舎代表・島根の女性10人の挑戦！ 都会と地方をつなぐ冊子をつくりたい	【冊子づくり】 女性にフォーカス、都市と地方をつな ぐ冊子「女子百花」を作成	完成した冊子	おくいずも女子旅つくる！委員会 (雲南市、飯南町、奥出雲町)	300,000円	380,000円
						68人 126%
7	石見神楽の魅力を東京で発信！ 立派な神楽幕を作ります！	【公演備品の整備】 神楽幕を作り石見神楽の魅力を発信	石見神楽グッズ	石見神楽東京社中 (首都圏)	250,000円	157,000円
						21人 62%
8	隠岐の島の新しい楽しみ方を発信。 「暮らすように過ごせる」 古民家ゲストハウスプロジェクト	【ゲストハウス】 ゲストハウスを作って、新たな隠岐の 島ファンを獲得	ポストカード	隠岐の島ゲストハウス佃屋サポート委員会 (隠岐の島町)	500,000円	538,000円
						62人 107%
9	国府海岸での石見神楽夜明け舞を、 若者の力で存続させたい！	【石見神楽イベントの開催資金】 国府海岸のお盆の風物詩、石見神楽の イベント開催	地元乾魚店セット	国府海岸夏神楽実行委員会 (浜田市)	200,000円	215,000円
						47人 ^{1B} 107%

最後に！ ～島根県が目指す中山間地域の姿～

島根県が目指す中山間地域の姿に向けて、公民館等の範囲での地域運営のモデルを一つ一つ具体化し、全県への波及と全国に向けて発信を！

★にぎわい(nigiwai)

【子供や若者の元気な声が聞こえる地域】

- ・ふるさと教育
- ・Uターン推進
- ・地域おこし協力隊、島根おこし体験
- ・半農半Xなど多様なライフスタイルの提示
- ・都市農村交流（しまね田舎ツーリズム）

★生きがい(ikigai)

【高齢者などが生き生きと暮らせる地域】

- ・産直施設への販売活動を支援
- ・高齢者グループの活動活性化支援
- ・公民館活動の推進

にぎわい、生きがい
なりわい、助けあい
のある中山間地域の創出

4つのai=愛

★なりわい(nariwai)

【地域資源を活用し雇用や お金を生み出す地域】

- ・新商品開発や農産加工、農家レストランなどの取り組み推進
- ・有機農業や地産地消による生産振興
- ・コミュニティビジネスの推進
- ・若手起業家の誘致

★助けあい(tasukeai)

【住民同士が支え合いながら生活できる地域】

- ・地域運営の仕組みづくりによるコミュニティ再生
- ・買い物、見守り等の生活総合サポート
- ・集落営農組織の充実
- ・デマンドバスなど地域交通の整備