

平成27年8月11日  
住宅局建築指導課

## 建築確認件数等及び構造計算適合性判定を要する物件に係る 確認審査日数の状況について（平成27年4～6月分）

### 1. 最近の建築確認件数等の状況について

平成27年4月～6月分（第2四半期）の確認済証の交付件数及び建築確認の申請件数等の状況を国土交通省においてとりまとめましたので公表いたします。

（別添1）最近の建築確認件数等の状況について（平成19年4月～平成27年6月）

### 2. 最近の構造計算適合性判定を要する物件に係る確認審査日数の状況について

平成27年6月中に確認済証が交付された構造計算適合性判定を要する物件に係る確認審査日数の状況を国土交通省においてとりまとめましたので公表いたします。

（別添2）構造計算適合性判定を要する物件に係る確認審査日数の全体集計結果（平成27年6月分）について

（別添3）構造計算適合性判定を要する物件に係る確認審査日数の機関別集計結果（平成27年6月分）について

（別添4）構造計算適合性判定を要する物件に係る平均の確認審査日数について（平成20年3月～平成27年6月）

#### 問合せ先

国土交通省住宅局建築指導課 企画専門官 松井 康治 （内線 39-515）

係長 熊原 慎吾 （内線 39-530）

代表 03-5253-8111 夜間直通 03-5253-8513

FAX 03-5253-1630

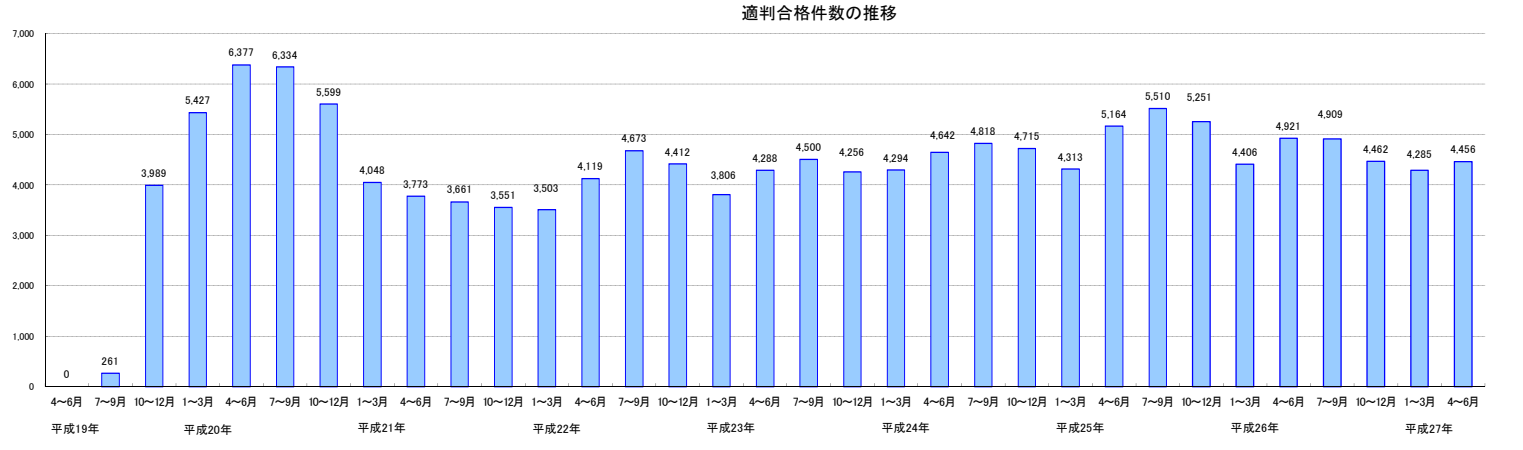
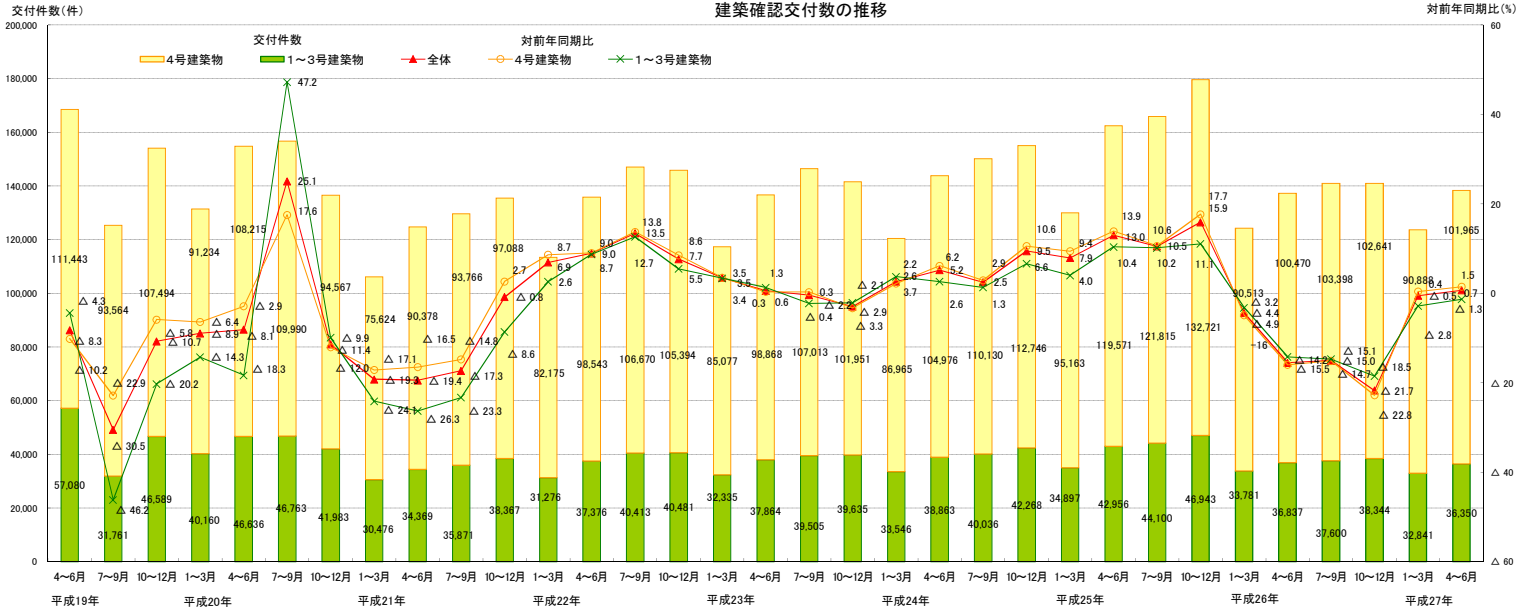
最近の建築確認件数等の状況について  
(平成19年4月～平成27年6月)

(1) 建築確認件数は、1～3号建築物及び4号建築物共に前四半期より増加。前年同期と比較すると、1～3号建築物は減少し、4号建築物は増加。構造計算適合性判定の合格件数については、前四半期より増加。

【建築確認(交付件数)の推移】

	平成19年度				平成20年度				平成21年度				平成22年度				平成23年度			
	4～6月	7～9月	10～12月	1～3月	4～6月	7～9月	10～12月	1～3月	4～6月	7～9月	10～12月	1～3月	4～6月	7～9月	10～12月	1～3月	4～6月	7～9月	10～12月	1～3月
建築確認(交付件数)	168,523	125,325	154,083	131,394	154,851	156,753	136,550	106,100	124,747	129,637	135,455	113,451	135,919	147,083	145,875	117,412	136,732	146,518	141,586	120,511
(対前年同期比)	△ 8.3	△ 30.5	△ 10.7	△ 8.9	△ 8.1	25.1	△ 11.4	△ 19.3	△ 19.4	△ 17.3	△ 0.8	6.9	9.0	13.5	7.7	3.5	0.6	△ 0.4	△ 2.9	2.6
1～3号建築物 (※1)	57,080	31,761	46,589	40,160	46,636	46,763	41,983	30,476	34,369	35,871	38,367	31,276	37,376	40,413	40,481	32,335	37,864	39,505	39,635	33,546
(対前年同期比)	△ 4.3	△ 46.2	△ 20.2	△ 14.3	△ 18.3	47.2	△ 9.9	△ 24.1	△ 26.3	△ 23.3	△ 8.6	2.6	8.7	12.7	5.5	3.4	1.3	△ 2.2	△ 2.1	3.7
適判合格件数	0	261	3,989	5,427	6,377	6,334	5,599	4,048	3,773	3,661	3,551	3,503	4,119	4,673	4,412	3,806	4,288	4,500	4,256	4,294
4号建築物 (※2)	111,443	93,564	107,494	91,234	108,215	109,990	94,567	75,624	90,378	93,766	97,088	82,175	98,543	106,670	105,394	85,077	98,868	107,013	101,951	86,965
(対前年同期比)	△ 10.2	△ 22.9	△ 5.8	△ 6.4	△ 2.9	17.6	△ 12.0	△ 17.1	△ 16.5	△ 14.8	2.7	8.7	9.0	13.8	8.6	3.5	0.3	0.3	△ 3.3	2.2
	平成24年度				平成25年度				平成26年度				平成27年度							
	4～6月	7～9月	10～12月	1～3月	4～6月	7～9月	10～12月	1～3月	4～6月	7～9月	10～12月	1～3月	4～6月	7～9月	10～12月	1～3月				
建築確認(交付件数)	143,839	150,166	155,014	130,060	162,527	165,915	179,664	124,294	137,037	140,998	140,985	123,649	138,280							
(対前年同期比)	5.2	2.5	9.5	7.9	13.0	10.5	15.9	△ 4.4	△ 15.5	△ 15.0	△ 21.7	△ 0.5	0.7							
1～3号建築物 (※1)	38,863	40,036	42,268	34,897	42,956	44,100	46,943	33,781	38,837	37,600	38,344	32,841	36,350							
(対前年同期比)	2.6	1.3	6.6	4.0	10.4	10.2	11.1	△ 3.2	△ 14.2	△ 14.7	△ 18.5	△ 2.8	△ 1.3							
適判合格件数	4,642	4,818	4,715	4,313	5,164	5,510	5,251	4,406	4,921	4,909	4,462	4,285	4,456							
4号建築物 (※2)	104,976	110,130	112,746	95,163	119,571	121,815	132,721	90,513	100,470	103,398	102,641	90,888	101,965							
(対前年同期比)	6.2	2.9	10.6	9.4	13.9	10.6	17.7	△ 16.0	△ 15.1	△ 22.8	0.4	1.5								

※1 特殊建築物、一定規模以上の建築物(建築基準法第6条第1項第1～3号)  
 ※2 1～3号建築物以外の建築物で木造2階建て等の小規模建築物(建築基準法第6条第1項第4号)  
 注) 平成23年3月～6月分に関しては、岩手県の一部の地区について東日本大震災の影響により建築確認状況の把握が困難であるため、確認が可能な範囲で集計を行っている。



(2) 建築確認申請件数は、1～3号建築物及び4号建築物共に前四半期より増加。前年同期と比較すると、1～3号建築物は減少し、4号建築物は増加。  
構造計算適合性判定の申請件数については、前四半期より減少。

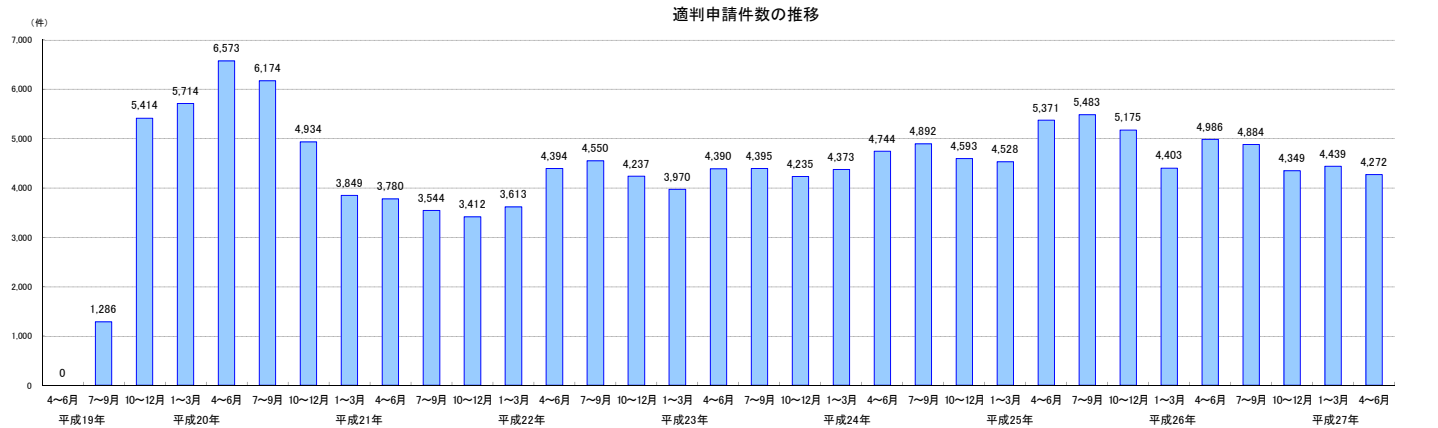
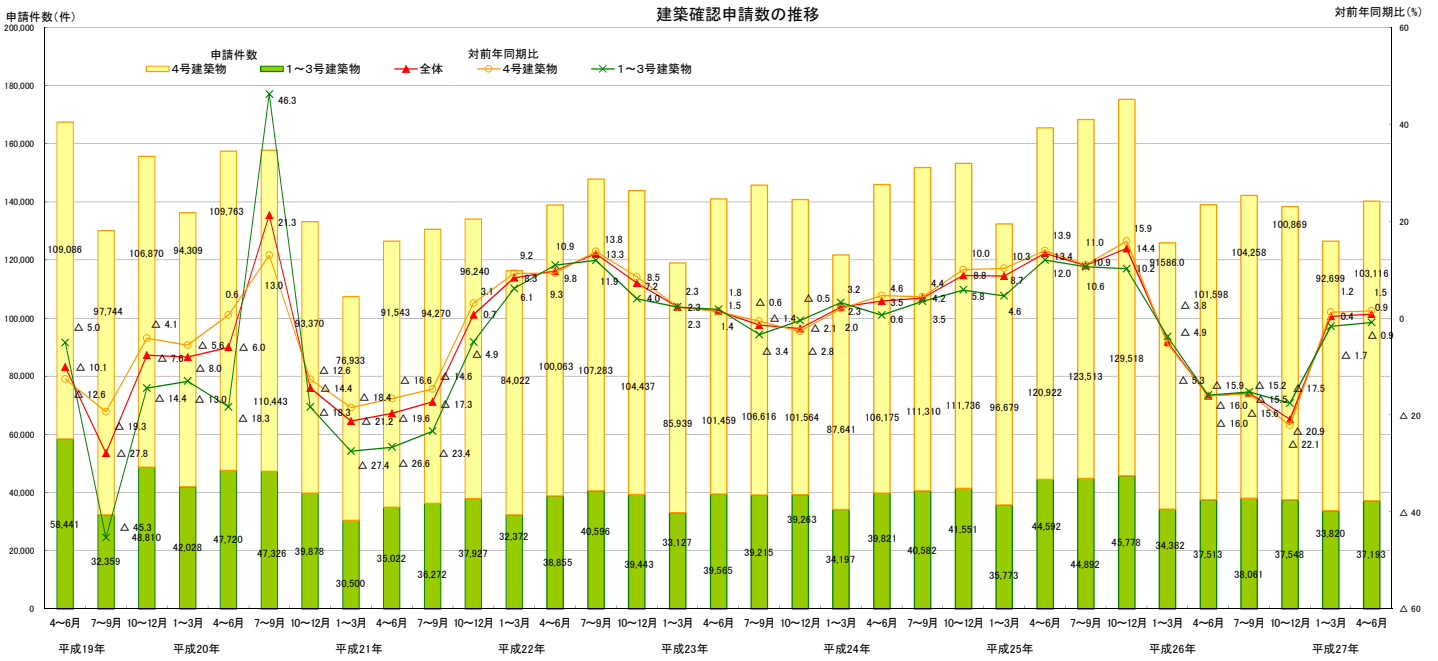
【建築確認(申請件数)の推移】

	平成19年度				平成20年度				平成21年度				平成22年度				平成23年度			
	4～6月	7～9月	10～12月	1～3月	4～6月	7～9月	10～12月	1～3月	4～6月	7～9月	10～12月	1～3月	4～6月	7～9月	10～12月	1～3月	4～6月	7～9月	10～12月	1～3月
建築確認(申請件数)	167,527	130,103	155,680	136,337	157,483	157,769	133,248	107,433	126,565	130,542	134,167	116,394	138,918	147,879	143,880	119,066	141,024	145,831	140,827	121,838
(対前年同期比)	△ 10.1	△ 27.8	△ 7.6	△ 8.0	△ 6.0	21.3	△ 14.4	△ 21.2	△ 19.6	△ 17.3	0.7	8.3	9.8	13.3	7.2	2.3	1.5	△ 1.4	△ 2.1	2.3
1～3号建築物	58,441	32,359	48,810	42,028	47,720	47,326	39,878	30,500	35,022	36,272	37,927	32,372	38,855	40,596	39,443	33,127	39,565	39,215	39,263	34,197
(※1)	△ 5.0	△ 45.3	△ 14.4	△ 13.0	△ 18.3	46.3	△ 18.3	△ 27.4	△ 26.6	△ 23.4	△ 4.9	6.1	10.9	11.9	4.0	2.3	1.8	△ 3.4	△ 0.5	3.2
適判申請件数	0	1,286	5,414	5,714	6,573	6,174	4,934	3,849	3,780	3,544	3,412	3,613	4,394	4,550	4,237	3,970	4,390	4,395	4,235	4,373
4号建築物	109,086	97,744	106,870	94,309	109,763	110,443	93,370	76,933	91,543	94,270	96,240	84,022	100,063	107,283	104,437	85,939	101,459	106,616	101,564	87,641
(※2)	△ 12.6	△ 19.3	△ 4.1	△ 5.6	0.6	13.0	△ 12.6	△ 18.4	△ 16.6	△ 14.6	3.1	9.2	9.3	13.8	8.5	2.3	1.4	△ 0.6	△ 2.8	2.0
	平成24年度				平成25年度				平成26年度				平成27年度							
建築確認(申請件数)	145,996	151,892	153,287	132,452	165,514	168,405	175,296	125,968	139,111	142,319	138,417	126,519	140,309							
(対前年同期比)	3.5	4.2	8.8	8.7	13.4	10.9	14.4	△ 4.9	△ 16.0	△ 15.5	△ 20.9	0.4	0.9							
1～3号建築物	39,821	40,582	41,551	35,773	44,592	44,892	45,778	34,382	37,513	38,061	37,548	33,820	37,193							
(※1)	0.6	3.5	5.8	4.6	12.0	10.6	10.2	△ 3.8	△ 15.9	△ 15.2	△ 17.5	△ 1.7	△ 0.9							
適判申請件数	4,744	4,892	4,593	4,528	5,371	5,483	5,175	4,403	4,986	4,884	4,349	4,439	4,272							
4号建築物	106,175	111,310	111,736	96,679	120,922	123,513	129,518	91,586	101,598	104,258	100,869	92,699	103,116							
(※2)	4.6	4.4	10.0	10.3	13.9	11.0	15.9	△ 5.3	△ 16.0	△ 15.6	△ 22.1	1.2	1.5							

※1 特殊建築物、一定規模以上の建築物(建築基準法第6条第1項第1～3号)

※2 1～3号建築物以外の建築物で木造2階建て等の小規模建築物(建築基準法第6条第1項第4号)

注) 平成23年3月～6月分に関しては、岩手県の一部の地区について東日本大震災の影響により建築確認状況の把握が困難であるため、確認が可能な範囲で集計を行っている。



●確認件数(計画変更を除く)の推移【平成19年4月～平成27年6月】

		総計(特定行政庁+指定確認検査機関)																特定行政庁						指定確認検査機関					
		合計		対前年同期比		1～3号建築物		4号建築物		合計		対前年同期比		1～3号建築物		4号建築物		合計		対前年同期比		1～3号建築物		4号建築物					
		件	%	件	%	件	%	件	%	件	%	件	%	件	%	件	%	件	%	件	%	件	%	件	%				
平成19年	4～6月	168,523	△ 8.3	57,080	△ 4.3	0.0	111,443	△ 10.2	53,794	△ 14.9	16,479	△ 12.2	0.0	37,315	△ 16.1	114,729	△ 4.8	40,601	△ 0.7	0.0	74,128	△ 6.8							
	7～9月	125,325	△ 30.5	31,761	△ 46.2	261.0	93,564	△ 22.9	38,566	△ 35.0	8,218	△ 55.5	105.0	30,348	△ 25.7	86,759	△ 28.3	23,543	△ 41.9	156.0	63,216	△ 21.4							
	10～12月	154,083	△ 10.7	46,589	△ 20.3	3,989	107,494	△ 5.9	47,982	△ 9.6	11,560	△ 30.2	1,474	36,422	△ 0.2	106,101	△ 11.2	35,029	△ 16.3	2,515	71,072	△ 8.5							
平成20年	1～3月	131,394	△ 8.9	40,160	△ 14.2	5,427	91,234	△ 6.4	39,242	△ 9.2	9,964	△ 22.8	1,941	29,278	△ 3.4	92,152	△ 8.8	30,196	△ 11.0	3,486	61,956	△ 7.7							
	4～6月	154,851	△ 8.1	46,636	△ 18.3	6,377	108,215	△ 2.9	46,958	△ 12.7	11,180	△ 32.2	2,252	35,778	△ 4.1	107,893	△ 6.0	35,456	△ 12.7	4,125	72,437	△ 2.3							
	7～9月	156,753	25.1	46,763	47.2	6,334	109,990	17.6	44,890	16.4	10,972	33.5	2,194	33,918	11.8	111,863	28.9	35,791	52.0	4,140	76,072	20.3							
平成21年	10～12月	136,550	△ 11.4	41,983	△ 9.9	5,599	94,567	△ 12.0	39,190	△ 18.3	9,607	△ 16.9	1,804	29,583	△ 18.8	97,360	△ 8.2	32,376	△ 7.6	3,795	64,984	△ 8.6							
	1～3月	106,100	△ 19.3	30,476	△ 24.1	4,048	75,624	△ 17.1	29,089	△ 25.9	6,731	△ 32.4	1,229	22,358	△ 23.6	77,011	△ 16.4	23,745	△ 21.4	2,819	53,266	△ 14.0							
	4～6月	124,747	△ 19.4	34,369	△ 26.3	3,773	90,378	△ 16.5	32,764	△ 30.2	6,792	△ 39.2	1,191	25,972	△ 27.4	91,983	△ 14.7	27,577	△ 22.2	2,582	64,406	△ 11.1							
平成22年	7～9月	129,637	△ 17.3	35,871	△ 23.3	3,661	93,766	△ 14.8	30,776	△ 31.4	6,985	△ 36.3	1,171	23,791	△ 29.9	98,861	△ 11.6	28,886	△ 19.3	2,490	69,975	△ 8.0							
	10～12月	135,455	△ 0.8	38,367	△ 8.6	3,551	97,088	2.7	29,821	△ 23.9	6,851	△ 28.7	923	22,970	△ 22.4	105,634	8.5	31,516	△ 2.7	2,628	74,118	14.1							
	1～3月	113,451	6.9	31,276	2.6	3,503	82,175	8.7	23,753	△ 18.3	5,588	△ 17.0	905	18,165	△ 18.8	89,698	16.5	25,688	8.2	2,598	64,010	20.2							
平成23年	4～6月	135,919	9.0	37,376	8.7	4,119	98,543	9.0	27,363	△ 16.5	6,117	△ 9.9	1,081	21,246	△ 18.2	108,556	18.0	31,259	13.4	3,038	77,297	20.0							
	7～9月	147,083	13.5	40,413	12.7	4,673	106,670	13.8	28,961	△ 5.9	7,066	1.2	1,185	21,895	△ 8.0	118,122	19.5	33,347	15.4	3,488	84,775	21.2							
	10～12月	145,875	7.7	40,481	5.5	4,412	105,394	8.6	27,320	△ 8.4	6,551	△ 4.4	974	20,769	△ 9.6	118,555	12.2	33,930	7.7	3,438	84,625	14.2							
平成24年	1～3月	117,412	3.5	32,335	3.4	3,806	85,077	3.5	20,852	△ 12.2	4,936	△ 11.7	804	15,916	△ 12.4	96,560	7.7	27,399	6.7	3,002	69,161	8.0							
	4～6月	136,732	0.6	37,864	1.3	4,288	98,868	0.3	24,404	△ 10.8	5,484	△ 10.3	941	18,920	△ 10.9	112,328	3.5	32,380	3.6	3,347	79,948	3.4							
	7～9月	146,518	△ 0.4	39,505	△ 2.2	4,500	107,013	0.3	26,970	△ 6.9	6,251	△ 11.5	955	20,719	△ 5.4	119,548	1.2	33,254	△ 0.3	3,545	86,294	1.8							
平成25年	10～12月	141,586	△ 2.9	39,635	△ 2.1	4,256	101,951	△ 3.3	25,276	△ 7.5	6,008	△ 8.3	805	19,268	△ 7.2	116,310	△ 1.9	33,627	△ 0.9	3,451	82,683	△ 2.3							
	1～3月	120,511	2.6	33,546	3.7	4,294	86,965	2.2	20,334	△ 2.5	4,889	△ 1.0	820	15,445	△ 3.0	100,177	3.7	28,657	4.6	3,474	71,520	3.4							
	4～6月	143,838	5.2	38,893	2.7	4,642	104,945	6.1	25,107	2.9	5,502	0.3	979	19,605	3.6	118,731	5.7	33,391	3.1	3,663	85,340	6.7							
平成26年	7～9月	150,166	2.5	40,036	1.3	4,818	110,130	2.9	25,679	△ 4.8	5,777	△ 7.6	916	19,902	△ 3.9	124,489	4.1	34,259	3.0	3,902	90,228	4.6							
	10～12月	155,014	9.5	42,268	6.6	4,715	112,746	10.6	25,507	0.9	5,813	△ 3.2	815	19,694	2.2	129,507	11.3	36,455	8.4	3,900	93,052	12.5							
	1～3月	130,060	7.9	34,897	4.0	4,313	95,163	9.4	19,576	△ 3.7	4,597	△ 6.0	774	14,979	△ 3.0	110,484	10.3	30,300	5.7	3,539	80,184	12.1							
平成27年	4～6月	162,527	13.0	42,956	10.4	5,164	119,571	13.9	25,654	2.2	5,446	△ 1.0	903	20,208	3.1	136,873	15.3	37,510	12.3	4,261	99,363	16.4							
	7～9月	165,915	10.5	44,100	10.2	5,510	121,815	10.6	26,380	2.7	5,832	1.0	962	20,548	3.2	139,535	12.1	38,268	11.7	4,548	101,267	12.2							
	10～12月	179,664	15.9	46,943	11.1	5,251	132,721	17.7	27,572	8.1	5,796	△ 0.3	809	21,776	10.6	152,092	17.4	41,147	12.9	4,442	110,945	19.2							
平成28年	1～3月	124,294	△ 4.4	33,781	△ 3.2	4,406	90,513	△ 4.9	18,044	△ 7.8	4,360	△ 5.2	777	13,684	△ 8.6	106,250	△ 3.8	29,421	△ 19.3	3,629	76,829	△ 4.2							
	4～6月	137,307	△ 15.5	36,837	△ 14.2	4,921	100,470	△ 16.0	20,813	△ 18.9	4,868	△ 10.6	871	15,945	△ 21.1	116,494	△ 14.9	31,969	△ 14.8	4,050	84,525	△ 14.9							
	7～9月	140,998	△ 15.0	37,600	△ 14.7	4,909	103,398	△ 15.1	21,004	△ 20.4	4,916	△ 15.7	796	16,088	△ 21.7	119,994	△ 14.0	32,684	△ 14.6	4,113	87,310	△ 13.8							
平成29年	10～12月	140,985	△ 21.7	38,344	△ 18.5	4,462	102,641	△ 22.8	20,131	△ 27.1	4,612	△ 20.6	625	15,519	△ 28.9	120,854	△ 20.7	33,732	△ 18.2	3,837	87,122	△ 21.6							
	1～3月	123,649	△ 0.5	32,841	△ 2.8	4,285	90,888	0.4	16,610	△ 7.9	3,828	△ 12.0	657	12,782	△ 6.6	107,039	0.7	28,933	△ 1.7	3,628	78,106	1.7							
	4～6月	138,280	0.7	36,350	△ 1.3	4,456	101,965	1.5	19,294	△ 7.3	4,260	△ 12.5	620	15,034	△ 5.7	118,986	2.1	32,055	0.3	3,836	86,931	2.8							

●申請件数(計画変更を除く)の推移【平成19年4月～平成27年6月】

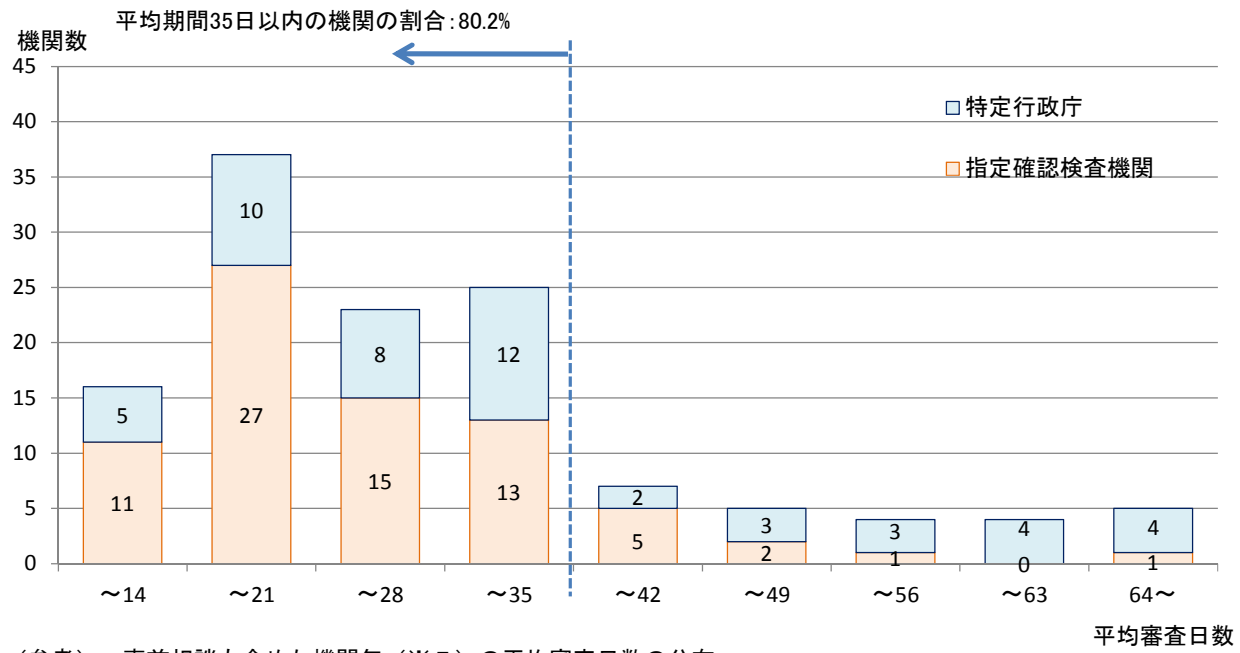
		総計(特定行政庁+指定確認検査機関)																特定行政庁																指定確認検査機関															
		合計		対前年同期比		1～3号建築物		対前年同期比		構造適判申請		4号建築物		対前年同期比		合計		対前年同期比		1～3号建築物		対前年同期比		構造適判申請		4号建築物		対前年同期比																					
		件	%	件	%	件	%	件	%	件	%	件	%	件	%	件	%	件	%	件	%	件	%	件	%	件	%	件	%																				
平成19年	4～6月	167,527	△ 10.1	58,441	△ 5.0	0		109,086	△ 12.6	53,875	△ 16.2	17,271	△ 11.3	0		36,604	△ 18.3	113,652	△ 6.9	41,170	△ 2.1	0		72,482	△ 9.3																								
	7～9月	130,103	△ 27.8	32,359	△ 45.3	1,286		97,744	△ 19.3	39,449	△ 33.1	7,818	△ 57.3	616		31,631	△ 22.3	90,654	△ 25.3	24,541	△ 39.9	670		66,113	△ 17.8																								
	10～12月	155,680	△ 7.6	48,810	△ 14.4	5,414		106,870	△ 4.1	48,352	△ 5.0	12,414	△ 20.9	1,970		35,938	2.1	107,328	△ 8.7	36,396	△ 11.9	3,444		70,932	△ 7.0																								
平成20年	1～3月	136,337	△ 8.0	42,028	△ 13.0	5,714		94,309	△ 5.6	41,196	△ 8.3	10,759	△ 20.8	2,084		30,437	△ 2.9	95,141	△ 7.9	31,269	△ 9.9	3,630		63,872	△ 6.8																								
	4～6月	157,483	△ 6.0	47,720	△ 18.3	6,573		109,763	0.6	48,431	△ 10.1	11,983	△ 30.6	2,403		36,448	△ 0.4	109,052	△ 4.0	35,737	△ 13.2	4,170		73,315	1.1																								
	7～9月	157,769	21.3	47,326	46.3	6,174		110,443	13.0	45,106	14.3	10,811	38.3	2,018		34,295	8.4	112,663	24.3	36,515	48.8	4,156		76,148	15.2																								
	10～12月	133,248	△ 14.4	39,878	△ 18.3	4,934		93,370	△ 12.6	37,503	△ 22.4	8,697	△ 29.9	1,534		28,806	△ 19.8	95,745	△ 10.8	31,181	△ 14.3	3,400		64,564	△ 9.0																								
平成21年	1～3月	107,433	△ 21.2	30,500	△ 27.4	3,849		76,933	△ 18.4	29,966	△ 27.3	6,867	△ 36.2	1,228		23,099	△ 24.1	77,467	△ 18.6	23,633	△ 24.4	2,621		53,834	△ 15.7																								
	4～6月	126,565	△ 19.6	35,022	△ 26.6	3,780		91,543	△ 16.6	33,864	△ 30.1	7,199	△ 39.9	1,247		26,665	△ 26.8	92,701	△ 15.0	27,823	△ 22.1	2,533		64,878	△ 11.5																								
	7～9月	130,542	△ 17.3	36,272	△ 23.4	3,544		94,270	△ 14.6	31,107	△ 31.0	6,984	△ 35.4	1,066		24,123	△ 29.7	99,435	△ 11.7	29,288	△ 19.8	2,478		70,147	△ 7.9																								
	10～12月	134,167	0.7	37,927	△ 4.9	3,412		96,240	3.1	29,130	△ 22.3	6,604	△ 24.1	854		22,526	△ 21.8	105,037	9.7	31,323	0.5	2,558		73,714	14.2																								
平成22年	1～3月	116,394	8.3	32,372	6.1	3,613		84,022	9.2	24,675	△ 17.7	6,027	△ 12.2	975		18,648	△ 19.3	91,719	18.4	26,345	11.5	2,638		65,374	21.4																								
	4～6月	138,918	9.8	38,855	10.9	4,394		100,063	9.3	28,526	△ 15.8	6,593	△ 8.4	1,206		21,933	△ 17.7	110,392	19.1	32,262	16.0	3,188		78,130	20.4																								
	7～9月	147,879	13.3	40,596	11.9	4,550		107,283	13.8	29,011	△ 6.7	7,066	1.2	1,121		21,945	△ 9.0	118,868	19.5	33,530	14.5	3,429		85,338	21.7																								
	10～12月	143,880	7.2	39,443	4.0	4,237		104,437	8.5	26,315	△ 9.7	6,062	△ 8.2	890		20,280	△ 10.0	117,538	11.9	33,381	6.6	3,347		84,157	14.2																								
平成23年	1～3月	119,069	2.3	33,127	2.3	3,970		85,942	2.3	21,788	△ 11.7	5,367	△ 11.0	880		16,421	△ 11.9	97,281	6.1	27,760	5.4	3,090		69,521	6.3																								
	4～6月	141,024	1.5	39,565	1.8	4,390		101,459	1.4	25,664	△ 10.0	5,930	△ 10.1	993		19,734	△ 10.0	115,360	4.5	33,635	4.3	3,397		81,725	4.6																								
	7～9月	145,831	△ 1.4	39,215	△ 3.4	4,395		106,616	△ 0.6	26,860	△ 7.4	6,329	△ 10.4	897		20,531	△ 6.4	118,971	0.1	32,886	△ 1.9	3,498		86,085	0.9																								
	10～12月	140,827	△ 2.1	39,263	△ 0.5	4,235		101,564	△ 2.8	24,623	△ 6.4	5,688	△ 6.2	778		18,935	△ 6.6	116,204	△ 1.1	33,575	0.6	3,457		82,629	△ 1.8																								
平成24年	1～3月	121,851	2.3	34,207	3.3	4,373		87,644	2.0	21,225	△ 2.6	5,324	△ 0.8	876		15,901	△ 3.2	100,626	3.4	28,883	4.0	3,497		71,743	3.2																								
	4～6月	145,996	3.5	39,821	0.6	4,730		106,175	4.6	25,865	0.8	5,824	△ 1.8	995		20,041	1.6	120,131	4.1	33,997	1.1	3,735		86,134	5.4																								
	7～9月	151,892	4.2	40,582	3.5	4,892		111,310	4.4	26,117	△ 2.8	5,815	△ 8.1	896		20,302	△ 1.1	125,775	5.7	34,767	5.7	3,996		91,008	5.7																								
	10～12月	153,287	8.8	41,551	5.8	4,593		111,736	10.0	24,670	0.2	5,533	△ 2.7	756		19,137	1.1	128,617	10.7	36,018	7.3	3,837		92,599	12.1																								
平成25年	1～3月	132,452	8.7	35,773	4.6	4,528		96,679	10.3	20,637	△ 2.8	5,075	△ 4.7	813		15,562	△ 2.1	111,815	11.1	30,698	6.3	3,715		81,117	13.1																								
	4～6月	165,514	13.4	44,592	12.0	5,371		120,922	13.9	26,694	3.2	5,858	0.6	1,016		20,836	4.0	138,820	15.6	38,734	13.9	4,355		100,086	16.2																								
	7～9月	168,405	10.9	44,892	10.6	5,483		123,513	11.0	27,067	3.6	5,978	2.8	896		21,089	3.9	141,338	12.4	38,914	11.9	4,587		102,424	12.5																								
	10～12月	175,296	14.4	45,778	10.2	5,175		129,518	15.9	25,572	3.7	5,369	△ 3.0	806		20,203	5.6	149,724	16.4	40,409	12.2	4,369		109,315	18.1																								
平成26年	1～3月	125,968	△ 4.9	34,382	△ 3.8	4,403		91,586	△ 5.3	18,981	△ 8.0	4,678	△ 7.8	794		14,303	△ 8.1	106,987	△ 4.3	29,704	△ 3.1	3,609		77,283	△ 4.8																								
	4～6月	139,111	△ 16.0	37,513	△ 15.9	4,986		101,598	△ 16.0	21,358	△ 20.0	4,973	△ 15.1	855		16,385	△ 21.4	117,753	△ 15.2	32,540	△ 16.0	4,131		85,213	△ 14.9																								
	7～9月	142,319	△ 15.5	38,061	△ 15.2	4,884		104,258	△ 15.6	21,589	△ 20.2	5,038	△ 15.7	751		16,551	△ 21.5	120,730	△ 14.6	33,023	△ 15.1	4,133		87,707	△ 14.4																								
	10～12月	138,417	△ 20.9	37,548	△ 17.5	4,349		100,869	△ 22.1	19,238	△ 24.9	4,401	△ 18.1	631		14,837	△ 26.7	119,179	△ 20.2	33,147	△ 17.4	3,718		86,032	△ 21.2																								
平成27年	1～3月	126,519	0.4	33,820	△ 1.7	4,439		92,699	1.2	17,413	△ 8.3	4,157	△ 11.5	694		13,256	△ 7.3	109,106	2.0	29,663	△ 0.1	3,745		79,443	2.8																								
	4～6月	140,309	0.9	37,193	△ 0.9	4,272		103,116	1.5	20,057	△ 6.1	4,609	△ 7.3	609		15,448	△ 5.7	120,252	2.1	32,584	0.1	3,663		87,668	2.9																								

## 構造計算適合性判定を要する物件に係る 確認審査日数の全体集計結果(平成27年6月分(※1))について

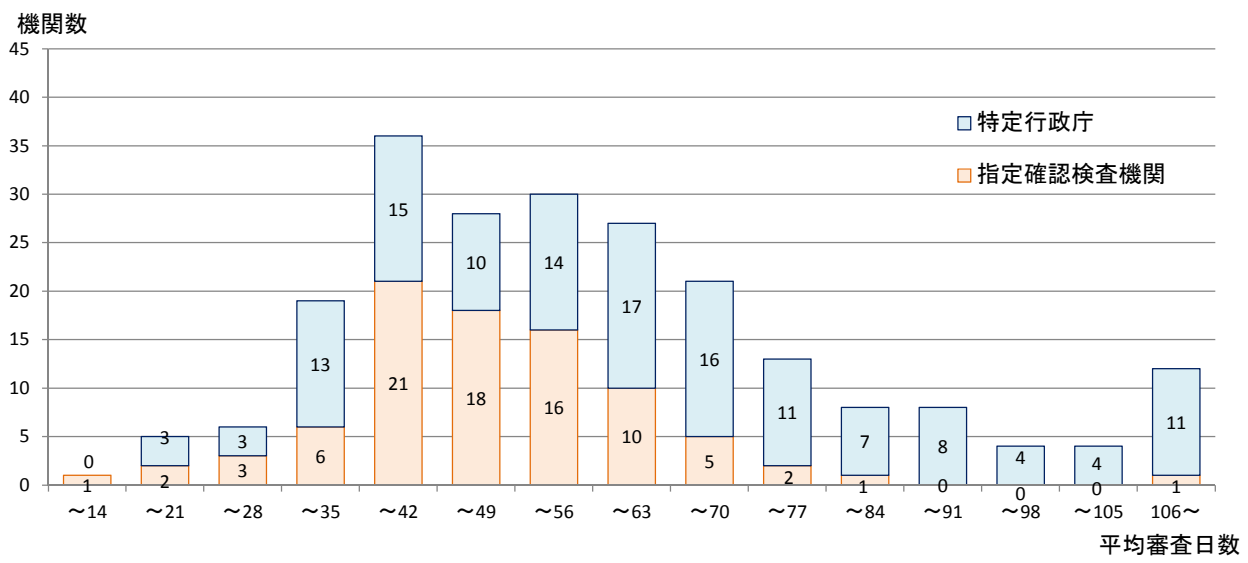
1. 受付～確認済証交付までの平均審査日数(対象物件1622件のうち、270件において法定通知を发出)

機関の種類	確認申請受付～確認済証交付(※2)			(参考数値)事前相談受付～確認済証交付(※3)		
	平均所要期間	申請者側 作業日数	審査側 作業日数	平均所要期間	申請者側 作業日数	審査側 作業日数
指定確認検査機関	27.0	14.2	12.8	48.7	29.3	19.4
特定行政庁(建築主事)	33.0	13.8	19.2	61.5	30.4	31.1
全体	27.4	14.1	13.2	50.9	29.4	21.5

2. 機関毎(※4)の平均審査日数の分布



(参考) 事前相談も含めた機関毎(※5)の平均審査日数の分布



※1:平成22年6月1日以降に確認申請受付を行い、平成27年6月中に確認済証を交付した物件が対象  
(事前相談に長期間を要している等、集計結果に影響を及ぼす異常値が報告されている物件は対象外)

※2:法定通知を发出した物件を除く。

※3:法定通知を发出した物件を含む。事前相談の受付日に係る具体の判断は、各機関・行政庁において行っている。

※4:当該月に構造計算適合性判定を要する物件の確認済証を交付した機関は、指定確認検査機関75団体(全134団体)、特定行政庁51団体(全450団体)  
(法定通知を发出した物件を除く)

※5:当該月に構造計算適合性判定を要する物件の確認済証を交付した機関は、指定確認検査機関86団体(全134団体)、特定行政庁136団体(全450団体)  
(法定通知を发出した物件を含む)

構造計算適合性判定を要する物件に係る確認審査日数の機関別集計結果(平成27年6月分(※1))について

※平成22年6月1日以降に確認申請受付を行い、平成27年6月中に確認済証を交付した物件が対象

○当該月に構造計算適合性判定を伴う物件の確認済証を交付した機関は、指定確認検査機関86団体(全134団体)、特定行政庁136団体(全450団体)。

指定権者/ 所在都道府県	指定確認検査機関・特定行政庁名	確認件数	確認申請受付～ 確認済証交付 (法定通知を発生した物件を除く)			法定通知を 行った件数	法定通知を行った場合は、その理由(※3)				(参考) 事前相談受付(※4)～ 確認済証交付 (法定通知を発生した物件を含む)		
			確認件数から 法定通知(※2) を行った件 数	平均審査日 数 (※5)	うち申請者側 の作業日数		うち審査者側 の審査日数	a	b	c	その他	平均審査日 数 (※5)	うち申請者側 の作業日数
国土交通大臣	一般財団法人 日本建築センター	10	10	21.3	9.7	11.6					58.6	35.0	23.6
	一般財団法人 日本建築設備・昇降機センター	3	3	13.7	2.7	11.0					25.7	11.7	14.0
	一般財団法人 日本建築総合試験所	3	3	28.7	14.7	14.0					48.7	21.0	27.7
	日本EPC株式会社	365	361	32.2	18.5	13.7	4		4		50.1	29.6	20.5
	一般財団法人 住宅金融協会の協会	11	11	16.6	1.3	15.4					39.8	13.5	26.4
	株式会社 東日本住宅評価センター	21	21	17.2	8.5	8.7					46.4	30.8	15.7
	ハウスプラス確認検査株式会社	13	13	17.8	5.8	11.9					55.2	34.7	20.5
	株式会社 都市居住評価センター	22	22	18.5	8.3	10.2					42.3	26.2	16.1
	ビューローベリタスジャパン株式会社	216	216	28.4	12.5	15.9					51.2	33.1	18.2
	株式会社 住宅性能評価センター	8	8	25.1	4.5	20.6					67.1	33.0	34.1
	株式会社 国際確認検査センター	29	29	20.2	15.3	4.9					61.8	51.1	10.7
	株式会社 ジェイ・イー・サポート	8	8	20.6	10.8	9.9					40.5	26.1	14.4
	日本建築検査協会株式会社	16	16	19.9	4.4	15.6					53.4	17.8	35.6
	アウェイ建築評価ネットワーク株式会社	18	18	14.1	0.0	14.1					38.1	13.3	24.8
	株式会社 確認サービス	53	53	31.5	25.8	5.7					44.4	34.5	9.9
	株式会社 グッド・アイズ建築検査機構	15	15	23.2	16.0	7.2					45.5	30.4	15.1
	SGSジャパン株式会社	22	22	20.8	9.8	11.0					36.7	22.3	14.5
	富士建築センター株式会社	2	2	9.0	2.0	7.0					30.5	11.5	19.0
	株式会社 確認検査機構トラスト	5	5	19.0	12.0	7.0					52.0	35.0	17.0
	日本建物評価機構株式会社	10	10	23.0	9.9	13.1					46.8	25.0	21.8
	株式会社 建築検査機構	1	1	143.0	110.0	33.0					143.0	110.0	33.0
	株式会社 東京建築検査機構	7	7	28.6	21.6	7.0					61.7	47.7	14.0
	株式会社 神奈川県建築確認検査機関	16	15	16.7	6.1	10.5	1	1			48.5	27.9	20.6
株式会社 ビルディングナビゲーション確認評価機構	9	9	23.8	19.2	4.6					46.2	30.9	15.3	
ユーディーアイ確認検査株式会社	29	29	19.4	8.6	10.8					40.6	24.0	16.5	
イーハウス建築センター株式会社	2	2	28.5	21.0	7.5					28.5	21.0	7.5	
一般社団法人 日本住宅性能評価機構	1	1				1		1		27.0	17.0	10.0	
株式会社 EMI確認検査機構	2	2	11.5	1.5	10.0					40.0	19.0	21.0	
株式会社 ガイア	1	1	47.0	17.0	30.0					74.0	37.0	37.0	
日本確認センター株式会社	11	10	31.6	17.0	14.6	1		1		60.8	33.4	27.5	
株式会社 J建築検査センター	17	17	15.9	8.9	7.0					49.5	31.6	17.9	
一般財団法人 さいたま住宅検査センター	28	28	17.6	6.9	10.6					51.6	28.5	23.1	
株式会社 北関東建築検査機構	2	2	15.5	4.0	11.5					69.5	43.0	26.5	
株式会社 高良GUT	1	1	17.0	10.0	7.0					18.0	10.0	8.0	
株式会社 都市建築確認センター	11	11	18.0	9.8	8.2					46.5	23.5	23.0	
湘南建築センター	4	4	16.5	10.0	6.5					40.8	20.0	20.8	
株式会社 TSK建築確認安全センター	1	1	12.0	0.0	12.0					45.0	29.0	16.0	
シー・アイジャパン 株式会社	1	1	14.0	3.0	11.0					38.0	16.0	22.0	
日本タリアセン株式会社	2	2	15.0	0.0	15.0					44.5	21.5	23.0	
NIC確認検査株式会社	1	1	18.0	7.0	11.0					40.0	25.0	15.0	
株式会社 CI東海	15	2	22.0	0.0	22.0	13	13			33.2	8.7	24.5	
株式会社 ぎふ建築住宅センター	6	2				6	6			58.2	22.7	35.5	
株式会社 確認検査愛知	2	2	40.5	29.0	11.5					40.5	29.0	11.5	
株式会社 確認検査機構アネックス	3	3	20.7	13.3	7.3					20.7	13.3	7.3	
株式会社 ジェイネット	5	5	25.6	17.4	8.2					58.2	39.8	18.4	
株式会社 近畿建築確認検査機構	17	17	28.7	18.4	10.4					56.4	31.9	24.4	
株式会社 阪神サポート	2	2	30.5	19.5	11.0					52.5	34.5	18.0	
株式会社 日本確認検査センター	21	18	20.3	10.1	10.2	3			3	54.3	33.7	20.6	
建築検査機構株式会社	14	14	34.4	14.5	19.9					50.6	24.7	25.9	
株式会社 I-PECC	9	9	20.8	10.4	10.3				2	64.3	42.7	21.7	
アール・イー・ジャパン株式会社	5	5	13.2	5.8	7.4					38.2	16.2	22.0	
株式会社 総合確認検査機構	8	8	25.6	6.8	18.8					61.5	27.0	34.5	
ハウスプラス中国住宅保証株式会社	12	12	23.5	11.5	12.0					59.6	35.8	23.8	
九州地方整備局	九州住宅保証株式会社	11	11	19.0	5.2	13.8				50.5	22.8	27.6	
北海道	北海道	9	2	65.5	9.0	56.5	7	6		1	53.3	21.8	31.6
	札幌市	2					2	2			123.5	87.0	36.5
	函館市	1					1	1			82.0	68.0	14.0
	旭川市	1					1	1			42.0	21.0	21.0
	室蘭市	1					1	1			58.0	22.0	36.0
	北見市	1	1	67.0	36.0	31.0					67.0	36.0	31.0
	苫小牧市	1					1	1			38.0	23.0	15.0
	青森県	5					5	5			65.6	34.6	31.0
	青森市	2	1	35.0	13.0	22.0	1	1			40.5	21.5	19.0
	有限会社 アーバン建築確認検査機関	1					1	1			42.0	16.0	26.0
岩手県	岩手県	5	1	61.0	16.0	45.0	4	4			61.8	23.6	38.2
	盛岡市	1					1	1			65.0	32.0	33.0
	宮城県	4	2	97.0	72.5	24.5	2	2			88.0	65.3	22.8
	仙台市	3					3	3			70.3	27.7	42.7
	石巻市	3					3	3			84.0	64.0	20.0
宮城県	塩竈市	1	1	20.0	6.0	14.0					27.0	10.0	17.0
	一般財団法人 宮城県建築住宅センター	5	5	23.4	17.4	6.0					43.2	31.8	11.4
	株式会社 仙台都市整備センター	1	1	10.0	0.0	10.0					66.0	45.0	21.0
	株式会社 東北建築センター	1	1	4.0	0.0	4.0					38.0	17.0	21.0
	財団法人 秋田市総合振興公社	1	1	22.0	11.0	11.0					22.0	11.0	11.0
秋田県	株式会社 秋田建築確認検査機関	2					2	2			55.5	31.5	24.0
	株式会社 北日本建築検査機構	4					4	4			37.5	25.8	11.8
山形県	山形県	6					6	6			45.2	22.8	22.3
	山形市	1					1	1			60.0	27.0	33.0
	福島県	3	2	50.0	17.5	32.5	1	1			48.0	17.3	30.7
福島県	福島市	1	1	45.0	19.0	26.0					45.0	19.0	26.0
	いわき市	2					2		2		42.0	14.0	28.0
	一般財団法人 ふくしま建築住宅センター	15	7	31.6	14.0	17.6	8	5	3		40.3	21.1	19.2
茨城県	茨城県	2					2	2			50.0	26.5	23.5
	日立市	1	1	21.0	19.0	2.0					80.0	40.0	40.0
	土浦市	1	1	22.0	18.0	4.0					47.0	30.0	17.0
	つくば市	1					1	1			59.0	12.0	47.0
	一般財団法人 茨城県建築センター	10	10	43.9	24.4	19.5					43.9	24.4	19.5
栃木県	株式会社 安心確認検査機構	1	1	20.0	9.0	11.0					29.0	12.0	17.0
	栃木県	4	4	18.8	8.3	10.5					39.8	19.5	20.3
	鹿沼市	1					1	1			33.0	20.0	13.0
	大田原市	1					1	1			86.0	66.0	20.0
群馬県	那須塩原市	1					1	1			31.0	7.0	24.0
	群馬県	1	1	51.0	50.0	1.0					96.0	85.0	11.0
	前橋市	1					1		1		52.0	10.0	42.0
	高崎市	1					1	1			72.0	51.0	21.0
	桐生市	1					1	1			29.0	17.0	12.0
	伊勢崎市	3					3	3			68.3	22.7	45.7
	太田市	4	1	27.0	18.0	9.0	3	3			38.5	22.0	16.5
埼玉県	館林市	1					1	1			34.0	14.0	20.0
	埼玉県	3					3	3			105.3	34.7	70.7
	さいたま市	2					2	2			107.5	44.5	63.0
	熊谷市	3					3	2	1		88.3	73.0	15.3
千葉県	所沢市	1	1	57.0	15.0	42.0					57.0	15.0	42.0
	越谷市	1						1			51.0	36.0	15.0
	千葉県	4					4	4			70.0	30.3	39.8
	船橋市	1					1				66.0	24.0	42.0
	株式会社 千葉県建築住宅センター	3					3		3		77.3	42.0	35.3
東京都	東京都	2</											

指定権者／ 所在都道府県	指定確認検査機関・特定行政庁名	確認件数	確認申請受付～ 確認済証交付 (法定通知を发出した物件を除く)			法定通知を 行った件数	法定通知を行った場合は、その理由(※3)				(参考) 事前相談受付(※4)～ 確認済証交付 (法定通知を发出した物件を含む)			
			確認件数から 法定通知(※2) を行ったもの を除いた件 数	平均審査日 数 (※5)	うち申請者側 の作業日数		うち審査者側 の審査日数	a	b	c	その他	平均審査日 数 (※5)	うち申請者側 の作業日数	うち審査者側 の審査日数
神奈川県	横浜市	1				1	1					55.0	26.0	29.0
	相模原市	3				3	3					97.7	73.3	24.3
	平塚市	1				1	1					97.0	65.0	32.0
新潟県	新潟県	3				3	2	1				64.3	20.0	44.3
	新潟市	3	1	24.0	0.0	24.0	2	2				30.0	7.3	22.7
	上越市	1				1	1					57.0	26.0	31.0
富山県	株式会社 新潟建築確認検査機構	16	16	37.8	9.7	28.1						37.8	9.7	28.1
	富山県	9				9	9					39.3	16.4	22.9
	富山市	4				4	4					43.5	14.3	29.3
	高岡市	3	2	28.5	4.0	24.5	1		1			36.3	9.3	27.0
	石川県	1				1	1	1				62.0	27.0	35.0
石川県	金沢市	1				1		1				65.0	30.0	35.0
	白山市	2	2	18.0	12.0	6.0						18.0	12.0	6.0
福井県	福井県	6	1	32.0	12.0	20.0	5	5				49.2	27.8	21.3
	福井市	2				2	2	2				35.5	22.0	13.5
山梨県	公益社団法人 山梨県建設技術センター	2	2	13.0	0.0	13.0						39.5	25.5	14.0
	株式会社 YKS確認検査機構	1	1	11.0	5.0	6.0						11.0	5.0	6.0
長野県	長野県	3				3	2			1		39.3	15.3	24.0
	長野市	2				2	2					61.0	34.0	27.0
	一般財団法人 長野県建築住宅センター	1				1	1					54.0	13.0	41.0
岐阜県	大垣市	1				1	1					83.0	48.0	35.0
	有限会社 みの建築確認検査センター	1				1	1					63.0	20.0	43.0
静岡県	静岡県	2				2	2					70.5	32.0	38.5
	静岡市	1				1	1					83.0	26.0	57.0
	浜松市	4	1	32.0	5.0	27.0	3	1		2		110.0	60.5	49.5
	富士市	1				1	1					51.0	28.0	23.0
	一般財団法人 静岡県建築住宅まちづくりセンター	30	30	21.8	16.0	5.8						45.2	36.5	8.7
愛知県	愛知県	1	1	12.0	0.0	12.0						40.0	28.0	12.0
	名古屋市長	2				2	2					112.5	57.0	55.5
	一宮市	1				1			1			56.0	8.0	48.0
	財団法人 愛知県建築住宅センター	7	7	30.0	17.7	12.3						30.0	17.7	12.3
	株式会社 愛知建築センター	5	5	31.2	17.6	13.6						31.2	17.6	13.6
三重県	三重県	1				1	1					72.0	23.0	49.0
	津市	1				1	1					102.0	76.0	26.0
	四日市市	1				1	1					41.0	2.0	39.0
	桑名市	1				1	1					47.0	19.0	28.0
	株式会社 トータル建築確認評価センター	4	4	36.0	16.8	19.3						36.0	16.8	19.3
滋賀県	長浜市	2				2	2					71.0	45.0	26.0
	近江八幡市	1				1	1					84.0	49.0	35.0
	草津市	1				1	1					53.0	11.0	42.0
	一般財団法人 滋賀県建築住宅センター	1				1	1					71.0	51.0	20.0
京都府	宇治市	2				2			2			58.0	33.0	25.0
	株式会社 京都確認検査機構	5	4	19.8	10.0	9.8	1			1		42.4	27.2	15.2
大阪府	大阪府	1				1	1					71.0	40.0	31.0
	大阪市	3	1	70.0	47.0	23.0	2		2			84.3	55.7	28.7
	堺市	4				4				4		127.3	59.8	67.5
	茨木市	1	1	10.0	0.0	10.0						35.0	14.0	21.0
	門真市	1				1	1					91.0	62.0	29.0
	東大阪市	1	1	15.0	8.0	7.0						27.0	14.0	13.0
	一般財団法人 大阪建築防災センター	16	16	19.8	7.3	12.5						47.2	29.2	18.0
兵庫県	兵庫県	1	1	54.0	20.0	34.0						68.0	28.0	40.0
	神戸市	1	1	35.0	32.0	3.0						79.0	60.0	19.0
	姫路市	1	1	36.0	8.0	28.0						99.0	41.0	58.0
	伊丹市	1	1	35.0	2.0	33.0						66.0	18.0	48.0
	加古川市	1	1	7.0	0.0	7.0						31.0	11.0	20.0
	株式会社 兵庫確認検査機構	12	12	25.0	15.2	9.8						48.4	33.9	14.5
奈良県	財団法人 なら建築住宅センター	3				3	3				65.0	71.0	-6.0	
和歌山県	和歌山県	3	3	23.7	5.0	18.7						60.3	22.7	37.7
	鳥取市	1	1	58.0	21.0	37.0						58.0	21.0	37.0
鳥取県	米子市	1	1	31.0	10.0	21.0						31.0	10.0	21.0
	一般財団法人 鳥取県建築住宅検査センター	2				2	2					38.5	19.0	19.5
島根県	島根県	1				1	1					55.0	12.0	43.0
	松江市	1	1	44.0	13.0	31.0						44.0	13.0	31.0
	出雲市	1				1	1					54.0	26.0	28.0
岡山県	岡山市	2				2		1	1			84.5	63.5	21.0
	総社市	1				1		1				75.0	11.0	64.0
岡山県	岡山県建築住宅センター株式会社	7	7	16.7	6.9	9.9						55.0	37.9	17.1
	広島市	2				2	1	1				99.0	67.0	32.0
広島県	東広島市	2				2	2					75.0	35.5	39.5
	山口県	3				3	3					99.7	65.7	34.0
山口県	下関市	1				1	1					73.0	22.0	51.0
	周南市	2				2	2					70.0	46.0	24.0
徳島県	徳島県	3	3	21.7	9.3	12.3						50.7	24.3	26.3
	徳島市	2	2	7.5	0.0	7.5						58.5	29.5	29.0
香川県	香川県	2	2	20.5	0.5	20.0						68.5	18.5	50.0
	高松市	1	1	21.0	14.0	7.0						89.0	37.0	52.0
愛媛県	愛媛県	3	3	58.0	17.3	40.7						58.0	17.3	40.7
	今治市	1				1	1					29.0	13.0	16.0
	新居浜市	1	1	18.0	10.0	8.0						28.0	12.0	16.0
高知県	株式会社 愛媛建築住宅センター	4	4	24.3	13.0	11.3						47.3	25.0	22.3
	高知県	2				2	2					41.0	17.5	23.5
福岡県	北九州市	1	1	34.0	6.0	28.0						34.0	6.0	28.0
	福岡市	2	1	22.0	22.0	0.0	1		1			49.0	35.5	13.5
	大牟田市	2	1	35.0	27.0	8.0	1		1			67.0	45.5	21.5
	久留米市	2				2	2	2				52.0	30.0	22.0
佐賀県	佐賀県	5	1	10.0	0.0	10.0	4	4				29.0	8.4	20.6
	佐賀市	1				1	1	1				35.0	22.0	13.0
長崎県	長崎市	1				1	1					65.0	27.0	38.0
	佐世保市	1				1	1					115.0	85.0	30.0
熊本県	熊本県	3	3	16.0	11.0	5.0						16.0	11.0	5.0
	熊本市	1	1	37.0	19.0	18.0						67.0	34.0	33.0
	株式会社 熊本建築確認検査機関	4	2	52.0	15.0	37.0	2		2			51.8	13.8	38.0
	株式会社 ACS熊本	7	7	41.6	22.9	18.7						41.6	22.9	18.7
大分県	大分県	2				2		1	1			63.0	38.0	25.0
	大分市	3	1	28.0	11.0	17.0	2	1		1		74.0	42.0	32.0
宮崎県	財団法人 大分県建築住宅センター	6	2	24.0	0.0	24.0	4	4				35.2	13.2	22.0
	宮崎県	1				1	1					43.0	17.0	26.0
	宮崎市	1				1	1					65.0	44.0	21.0
宮崎県	都城市	2	2	35.0	19.5	15.5						35.0	19.5	15.5
	日向市	1	1	16.0	13.0	3.0						20.0	14.0	6.0
鹿児島県	鹿児島県	12	7	30.7	14.0	16.7	5	5				41.3	19.4	21.9
	鹿児島市	13	3	24.0	6.7	17.3	10	10				61.3	10.5	50.8
	沖縄県	4	3	34.3	10.7	23.7	1	1				36.8	14.8	22.0
沖縄県	那覇市	3				3	3					48.7	26.7	22.0
	浦添市	2				2	2					50.5	33.5	17.0
	うるま市	1				1	1					57.0	19.0	38.0
	沖縄建築確認検査センター株式会社	28	28	40.1	21.8	18.4						40.1	21.8	18.4
	指定確認検査機関	1335	1272	27.0	14.2	12.8	63	45	5	6	9	48.7	29.3	19.4
特定行政庁	287	80	33.0	13.8	19.2	207	172	17	12	6	61.5	30.4	31.1	
合計	1622	1352	27.4	14.1	13.2	270	217	22	18	15	50.9	29.4	21.5	

※1：平成22年6月1日以降に確認申請受付を行い、平成27年6月中に確認済証を交付した物件が対象  
(当該集計は、事前相談に長期間を要している等、集計結果に影響を及ぼすような異常値が報告されている物件を対象外としている。)

※2：法定通知とは「建築基準関係規定に適合するかどうかを決定できない旨の通知」のことをいう。

※3：法定通知を行った理由の分類は以下の通り

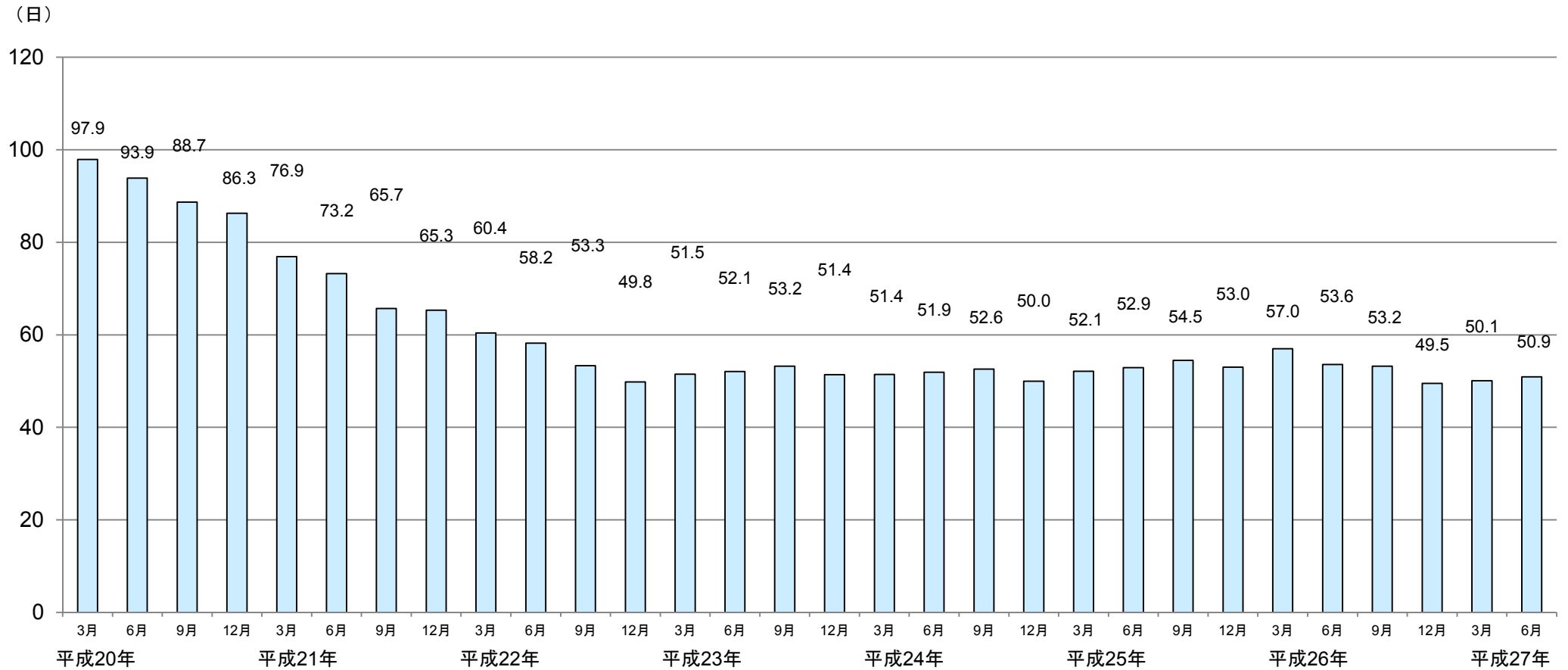
- a) 法定期間内に建築基準関係規定に適合するかどうかを決定できないため
- b) 補正等の書面の交付の内容について、定められた期限までに申請者等が補正等の提出を行わないため
- c) 補正等の書面の交付の内容について、申請者等が補正等の提出を行ったが、その内容が不十分であるため

※4：事前相談期間には、申請者から連絡のあった当初ではなく、概ね申請書類一式が揃ったものについて行っている(いわゆる仮受付、事前預かりなど)段階から算入している。  
なお、事前相談の受付日に係る具体的な判断は、各機関・行政庁において行っている。

※5：平均審査日数は審査側(通知審査を含む)の審査期間と申請者側の作業期間を合わせたものをいう。  
なお、申請者側の作業日数と審査者側の審査日数の内訳に係る具体的な判断は、各機関・行政庁において行っている。



# 構造計算適合性判定を要する物件に係る平均の確認審査日数について (平成20年3月～平成27年6月)



- (注) ○ 確認審査日数については、
- ・平成22年6月までの確認審査日数については各月初めの5営業日に確認済証を交付した適判対象物件を対象に分析。
  - ・平成22年9月からは「建築確認手続き等の運用改善」の施行日（平成22年6月1日）以降に確認申請受付を行い、当該月中に確認済証を交付した全ての適判対象物件を対象に分析。
  - ・事前相談受付※から確認済証交付までに要する日数（申請者側の作業日数と審査側の作業日数を含む）。
- ※事前相談の受付日の具体の判断は、各機関・行政庁において行っている。
- 平成23年3月及び6月分に関しては、岩手県の一部の地区について東日本大震災の影響により建築確認実績の把握が困難な状況であるため、確認が可能な範囲で集計を行っている。