

お盆期間における高速道路・国道の交通状況（速報）

【全国版】

平成27年8月6日(木)～8月16日(日)：11日間

※比較対象は前年の8月7日(木)～8月17日(日)：11日間

1. 高速道路の交通状況

(関連資料 8 ページ)

- お盆期間の交通量は、昨年と比べ約3%増加。
- 10km以上の渋滞回数は、443回で、昨年と比べ6回増加。
- 今年は昨年と比べて、天候に恵まれたため、交通量、渋滞回数とも昨年を上回った。

(1) 期間中の交通量

全国の高速道路の主な区間（8ページの合計27区間の単純平均）

	H27年実績 (①)	H26年実績 (②)	対比①/②
日平均交通量	48,400 台/日	46,900 台/日	103%
最大日交通量	57,000 台/日	56,200 台/日	101%

(2) 混雑状況

渋滞回数（10km以上の渋滞回数は、30km以上の渋滞回数を含んでおります）

	H27年実績 (①)	H26年実績 (②)	対比①-②
10km以上の渋滞	443 回	437 回	+6回
内30km以上の渋滞	28 回	27 回	+1回

《各社の特に長い渋滞発生箇所》

会社区分	上下線	道路名	渋滞発生箇所	渋滞日時（ピーク）	渋滞延長	渋滞原因
東日本	下り線	関越道	花園IC付近	8月13日（木）8時10分頃	47.1km	交通集中及び事故
	上り線	関越道	鶴ヶ島IC付近	8月14日（金）19時25分頃	49.0km	交通集中及び事故
中日本	下り線	中央道	藤野PA付近	8月8日（土）10時35分頃	47.9km	交通集中及び事故
	上り線	東名高速	大和TN付近	8月9日（日）18時05分頃	35.7km	交通集中
西日本 ・本四	下り線	中国道	宝塚東TN付近	8月8日（土）7時50分頃	33.1km	交通集中及び事故
	上り線	九州道	広川IC付近	8月15日（土）18時05分頃	31.4km	交通集中及び事故

2. 国道の交通状況

(関連資料 9～12ページ)

(1) 期間中の全国の交通量

全国の国道の主な区間(9～10ページの合計32区間の単純平均)

	H27年実績(①)	H26年実績(②)	対比①/②
日平均交通量	31,400台/日	30,600台/日	103%

(2) 期間中の観光地周辺の交通量

観光地周辺の国道の主な区間(11～12ページの合計30区間の単純平均)

	H27年実績(①)	H26年実績(②)	対比①/②
日平均交通量	26,100台/日	24,900台/日	105%

3. トピック

- (1) NEXCO3社・本四の交通動向(関連資料 3～4ページ)
- (2) 常磐自動車道 全線開通後の交通状況(関連資料 5ページ)
- (3) 圏央道 6月開通区間周辺の交通状況(関連資料 6ページ)
- (4) 圏央道 H26年度開通区間周辺の交通状況(関連資料 7ページ)

各地域別の交通状況につきましては、各道路会社の公表資料をご覧ください。

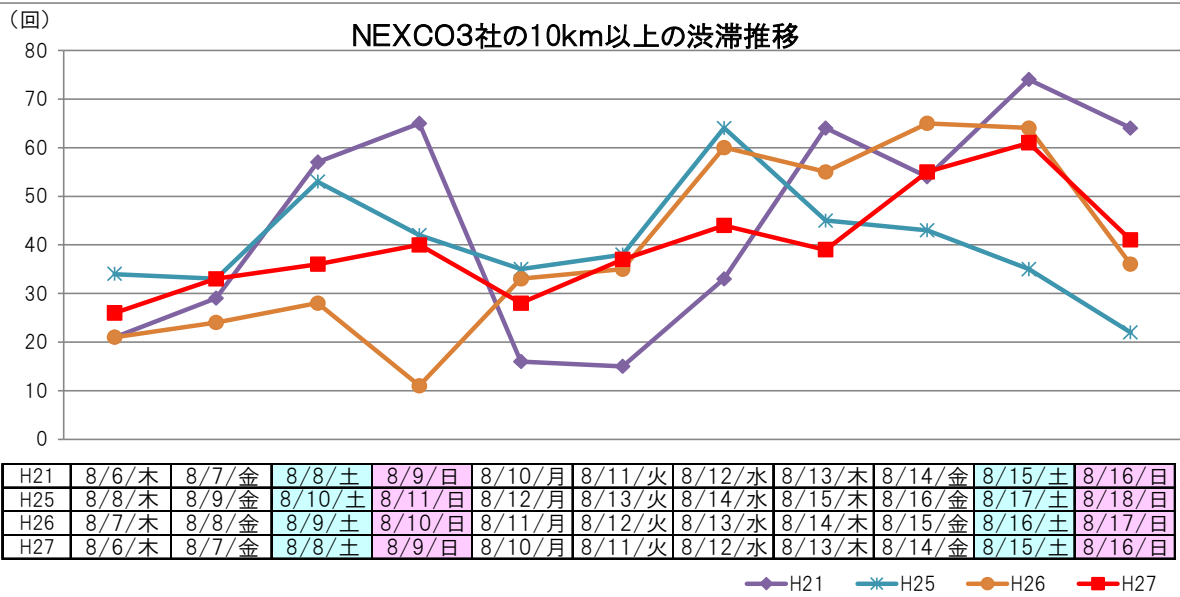
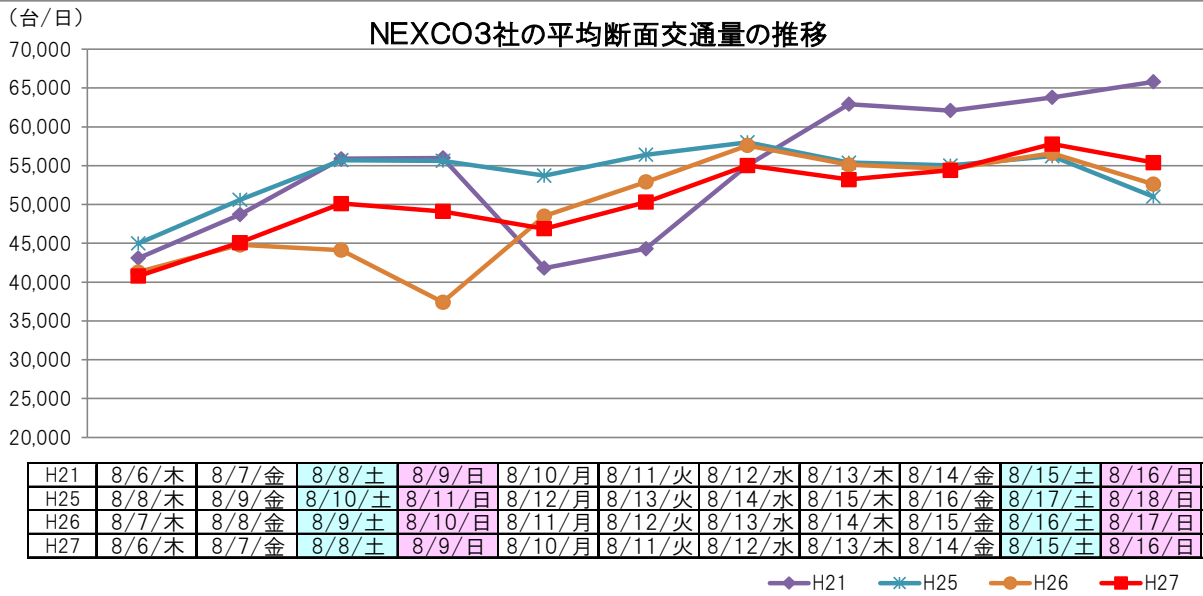
同時発表 (資料配布)	国土交通記者会、国土交通省建設専門紙記者会、国土交通省交通運輸記者会、 愛知県政記者クラブ、中部地方整備局記者クラブ、中部経済産業記者会、 近畿建設記者クラブ、大手前記者クラブ、大阪経済記者クラブ、大阪建設記者クラブ
----------------	--

お問い合わせ先	<p><国道> 国土交通省 道路局 企画課 道路経済調査室 課長補佐 柴田 芳雄 TEL (03)5253-8111(代表) 37632(内線) (03)5253-8487(夜間) FAX (03)5253-1618</p> <p><高速道路> 東日本高速道路(株) お客さまセンター TEL. (0570)024-024(ナビダイヤル) 上記電話をご利用できない場合 TEL. (03)5338-7524 中日本高速道路(株) お客さまセンター TEL. (0120)922-229(フリーダイヤル) 上記電話をご利用できない場合 TEL. (052)223-0333 西日本高速道路(株) お客さまセンター TEL. (0120)924-863(フリーダイヤル) 上記電話をご利用できない場合 TEL. (06)6876-9031 本州四国連絡高速道路(株) お客さま窓口 TEL. (078)291-1033</p>
---------	---

《トピック1》

NEXCO3 区間の交通動向

○H27年のお盆期間の交通量は、H26年とほぼ同じ傾向であった。
 ○H27年のお盆期間の渋滞回数は、悪天候の影響を受けたH26年を上回った。



天気

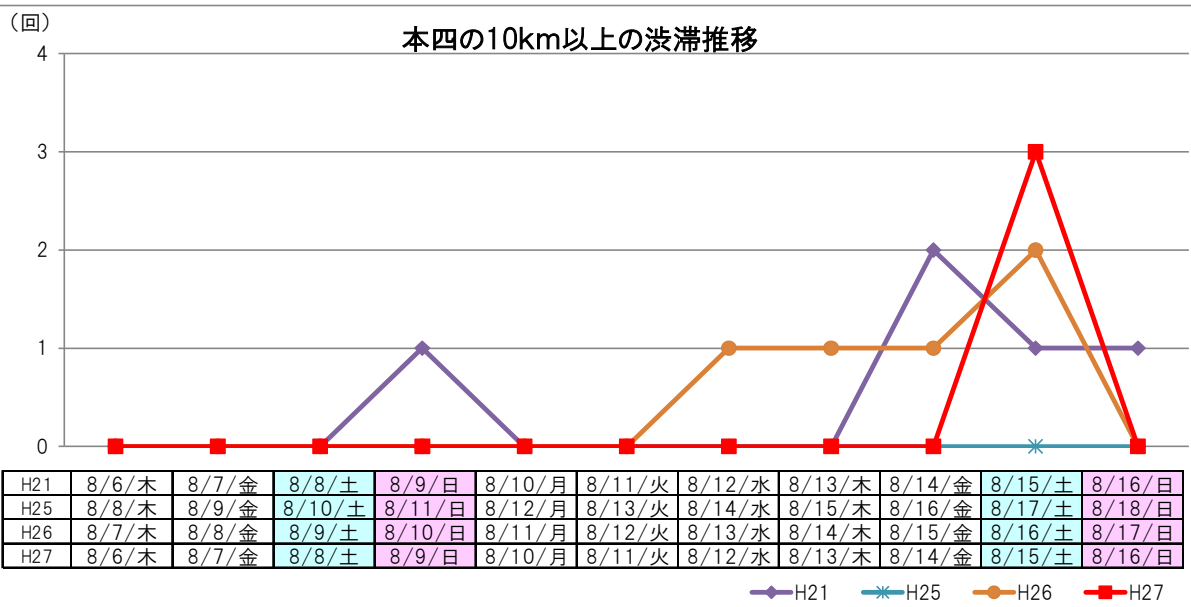
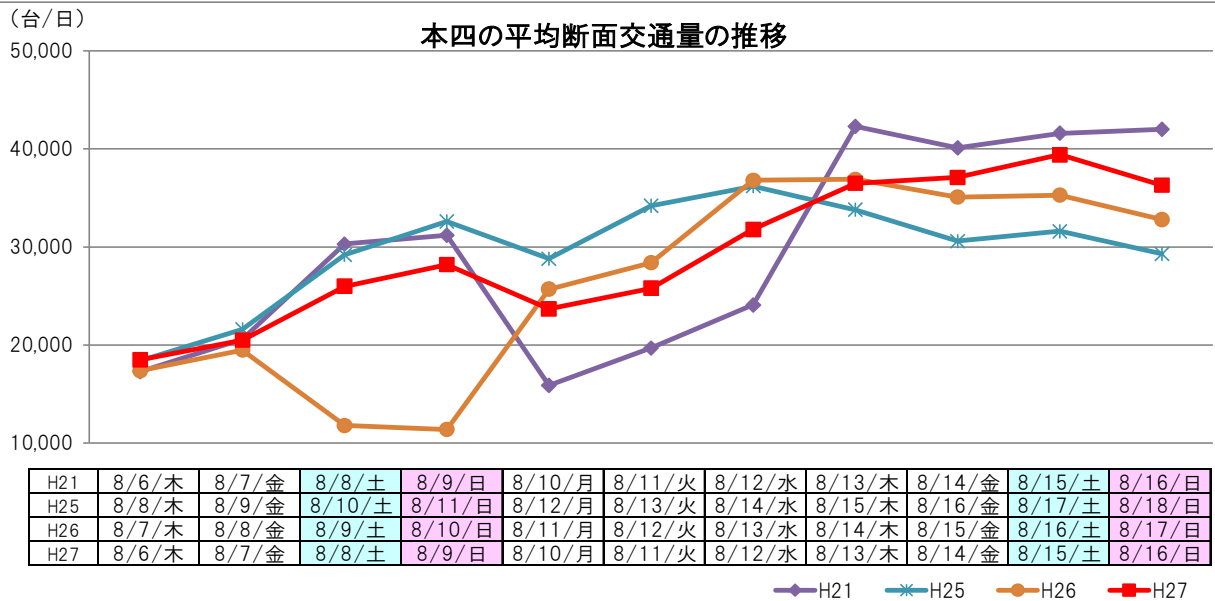
項目	木	金	土	日	月	火	水	木	金	土	日
H21	8/6 木	8/7 金	8/8 土	8/9 日	8/10 月	8/11 火	8/12 水	8/13 木	8/14 金	8/15 土	8/16 日
東京	曇・雨	曇・雨	曇	曇・雨	大雨・曇	曇・雨	晴・曇	曇・雨	曇・晴	晴・曇	晴・曇
名古屋	曇・雨	曇・雨	晴・曇	曇・大雨	曇・雨	晴・曇	曇・晴	曇・雨	曇・曇	曇・晴	曇・晴
大阪	曇・雨	曇・晴	晴・雨	雨・曇	雨・曇	曇・雨	曇・晴	曇・雨	晴・曇	晴・曇	曇・晴
H25	8/8 木	8/9 金	8/10 土	8/11 日	8/12 月	8/13 火	8/14 水	8/15 木	8/16 金	8/17 土	8/18 日
東京	晴・曇	晴	晴・曇	晴・曇	晴・雨	晴・曇	晴	晴・曇	晴・曇	曇・晴	晴
名古屋	曇・晴	曇・晴	晴	晴	晴	晴	晴	晴	晴	晴	晴・曇
大阪	曇・晴	曇・晴	晴・曇	晴	晴	晴	晴	晴・曇	晴・曇	晴	晴・曇
H26	8/7 木	8/8 金	8/9 土	8/10 日	8/11 月	8/12 火	8/13 水	8/14 木	8/15 金	8/16 土	8/17 日
東京	晴・曇	雨・曇※	曇・雨※	曇・雨※	晴・曇	曇・雨	曇・雨	曇・雨	曇・晴	曇・雨	曇・晴
名古屋	晴・雨	曇・雨※	雨・曇※	雨・曇※	曇・曇	曇・雨	曇・雨	雨・曇	曇・曇	曇・雨	曇・雨
大阪	晴・雨	曇・大雨※	大雨・雨※	大雨・曇※	曇・雨	曇・雨	曇・雨	曇・雨	曇・曇	曇・雨	曇・晴
H27	8/6 木	8/7 金	8/8 土	8/9 日	8/10 月	8/11 火	8/12 水	8/13 木	8/14 金	8/15 土	8/16 日
東京	晴	晴・曇	曇・晴	晴・曇	曇・雨	曇・晴	曇・晴	曇・雨	晴・雨	晴・曇	晴
名古屋	曇・晴	曇・曇	晴・曇	晴・曇	曇・曇	曇・晴	曇・曇	曇・曇	曇・曇	晴・曇	曇
大阪	曇・雨	曇・晴	晴・雨	晴・曇	曇・曇	曇・曇	曇	曇・雨	晴・曇	晴	曇

●H27との比較においては、過去2年(H25・H26)、H27と同日同曜日配列のH21との比較を行った。
 ※H26は、台風11号の影響による。

《トピック1》

本四区間の交通動向

○H27年のお盆期間の交通量は、H26年とほぼ同じ傾向であった。
 ○H27年のお盆期間は、期間後半に渋滞が集中した。



天気

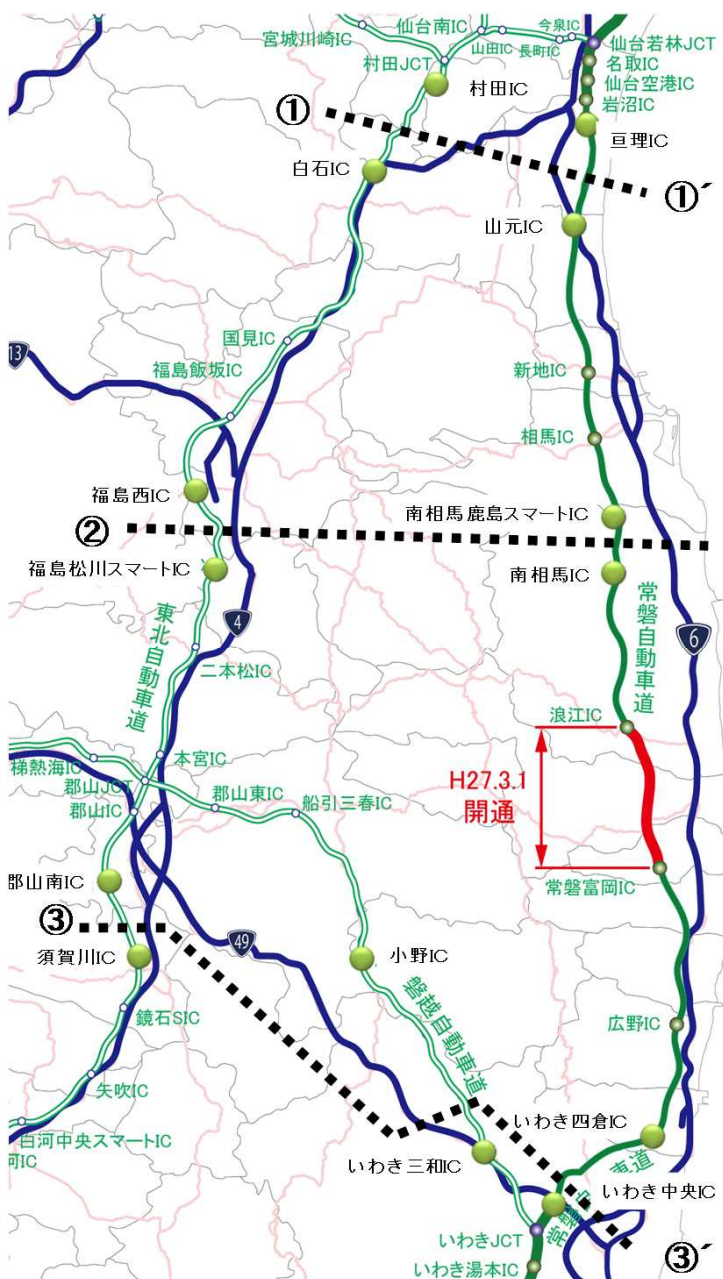
項目	木	金	土	日	月	火	水	木	金	土	日
H21	8/6 木	8/7 金	8/8 土	8/9 日	8/10 月	8/11 火	8/12 水	8/13 木	8/14 金	8/15 土	8/16 日
大阪	曇・雨	曇・晴	晴・雨	雨・曇	雨・曇	曇・雨	曇・晴	曇・雨	晴・曇	晴・曇	曇・晴
広島	曇	曇・晴	晴・雨	雨・曇	曇	曇・晴	曇・雨	曇・雨	晴・雨	雨・曇	曇・晴
高知	曇・雨	曇・晴	曇・雨	大雨	雨・曇	晴・曇	曇・晴	曇・晴	晴	曇・雨	曇・晴
H25	8/8 木	8/9 金	8/10 土	8/11 日	8/12 月	8/13 火	8/14 水	8/15 木	8/16 金	8/17 土	8/18 日
大阪	曇・晴	曇・晴	晴・曇	晴	晴	晴	晴	晴・曇	晴・曇	晴	晴・曇
広島	晴・曇	曇・晴	晴	晴・曇	晴	晴	晴	晴・曇	晴・曇	晴・曇	晴・曇
高知	晴・曇	曇・晴	晴	晴・曇	晴	晴	晴	晴・曇	晴・曇	晴・曇	晴・曇
H26	8/7 木	8/8 金	8/9 土	8/10 日	8/11 月	8/12 火	8/13 水	8/14 木	8/15 金	8/16 土	8/17 日
大阪	晴・雨	曇・大雨※	大雨・雨※	大雨・曇※	晴・雨	曇・雨	曇・雨	曇・晴	曇・雨	曇・雨	曇・晴
広島	晴・曇	雨・曇※	雨※	曇・雨※	雨・曇	曇・晴	曇	曇・雨	曇・曇	曇・雨	曇・晴
高知	曇	大雨・雨※	雨・暴風雨※	曇・雨※	曇・晴	曇	曇・雨	曇・雨	大雨・曇	曇・雨	曇・雨
H27	8/6 木	8/7 金	8/8 土	8/9 日	8/10 月	8/11 火	8/12 水	8/13 木	8/14 金	8/15 土	8/16 日
大阪	曇・雨	曇・晴	晴・雨	晴・曇	曇・晴	曇・晴	曇	曇・雨	晴・曇	晴	曇
広島	晴	曇	晴・曇	曇・晴	曇・晴	曇・晴	曇	曇・雨	曇・晴	晴	曇
高知	晴・曇	晴・曇	晴・曇	晴・曇	曇	曇	曇・雨	曇・晴	曇・晴	晴・曇	曇

●H27との比較においては、過去2年(H25・H26)、H27と同日同曜日配列のH21との比較を行った。
 ※H26は、台風11号の影響による。

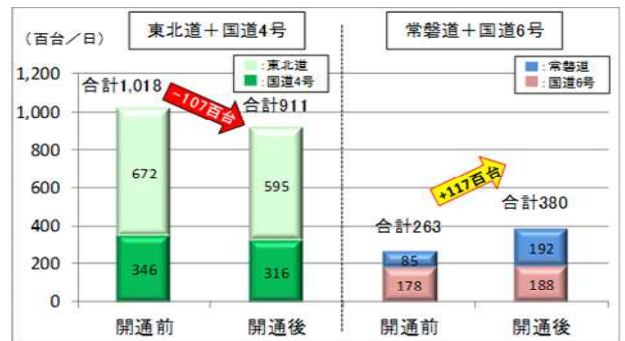
《トピック2》 常磐自動車道 全線開通後の交通状況

- 3月1日に常磐富岡IC～浪江ICが開通し、常磐自動車道は全線開通した。
- 常磐富岡IC～浪江ICのお盆期間の交通量は13,400台。
- 東北自動車道とのダブルルートが形成され、交通の転換が確認された。

常磐道 常磐富岡IC～浪江IC
開通後のお盆期間交通量 13,400台/日

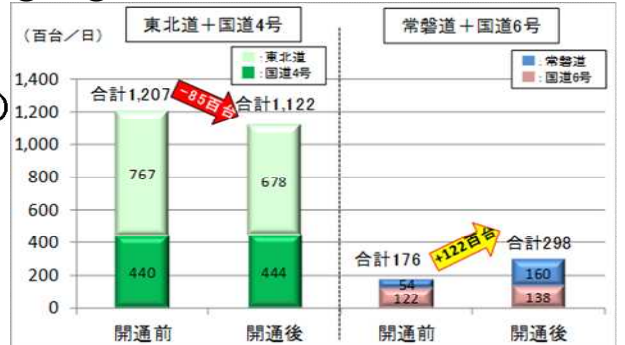


①-①' 断面



・東北道: 村田IC～白石IC間
・常磐道: 亘理IC～山元IC間

②-②' 断面



・東北道: 福島西IC～福島松川スマートIC間
・常磐道: 南相馬鹿島スマートIC～南相馬IC間

③-③' 断面



・東北道: 郡山南IC～須賀川IC間
・磐越道: 小野IC～いわき三和IC間
・常磐道: いわき四倉IC～いわき中央IC間

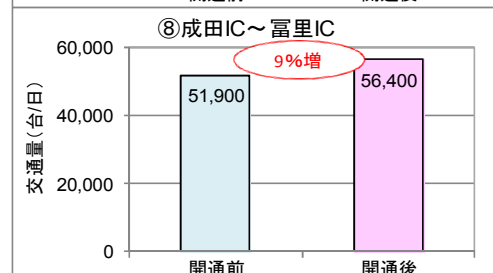
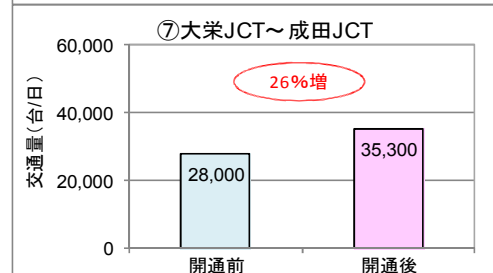
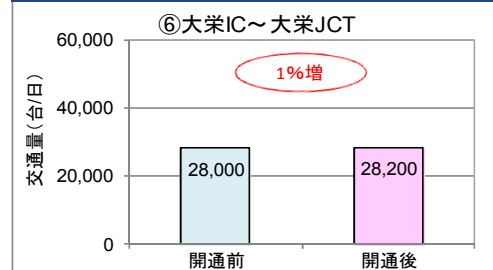
【出典:国土交通省東北地方整備局、NEXCO東日本データ】
開通前:平成26年8月7日(木)～8月17日(日)11日間の日交通量の平均値
開通後:平成27年8月6日(木)～8月16日(日)11日間の日交通量の平均値

《トピック3》 圏央道 6月開通区間周辺の交通状況

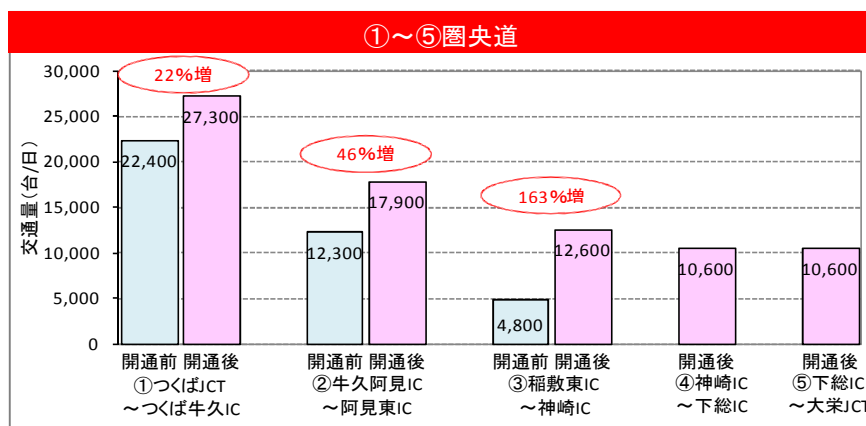
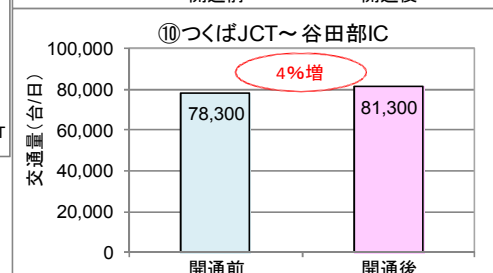
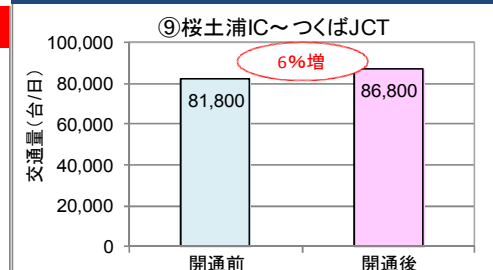
- 6月7日に開通した神崎IC～大栄JCT間のお盆の交通量は10,600台。
- 新たな広域ルートが形成されたことで、圏央道の既開通区間の交通量が増加。
 圏央道(つくばJCT～つくば牛久IC):22,400台→27,300台 [22%増]
 圏央道(牛久阿見IC～阿見東IC):12,300台→17,900台 [46%増]
 圏央道(稲敷東IC～神崎IC):4,800台→12,600台 [163%増]



⑥～⑧東関東自動車道



⑨～⑩常磐自動車道



【出典；NEXCO東日本データ】

開通前:平成26年8月7日(木)～8月17日(日)11日間の日交通量の平均値
 開通後:平成27年8月6日(木)～8月16日(日)11日間の日交通量の平均値

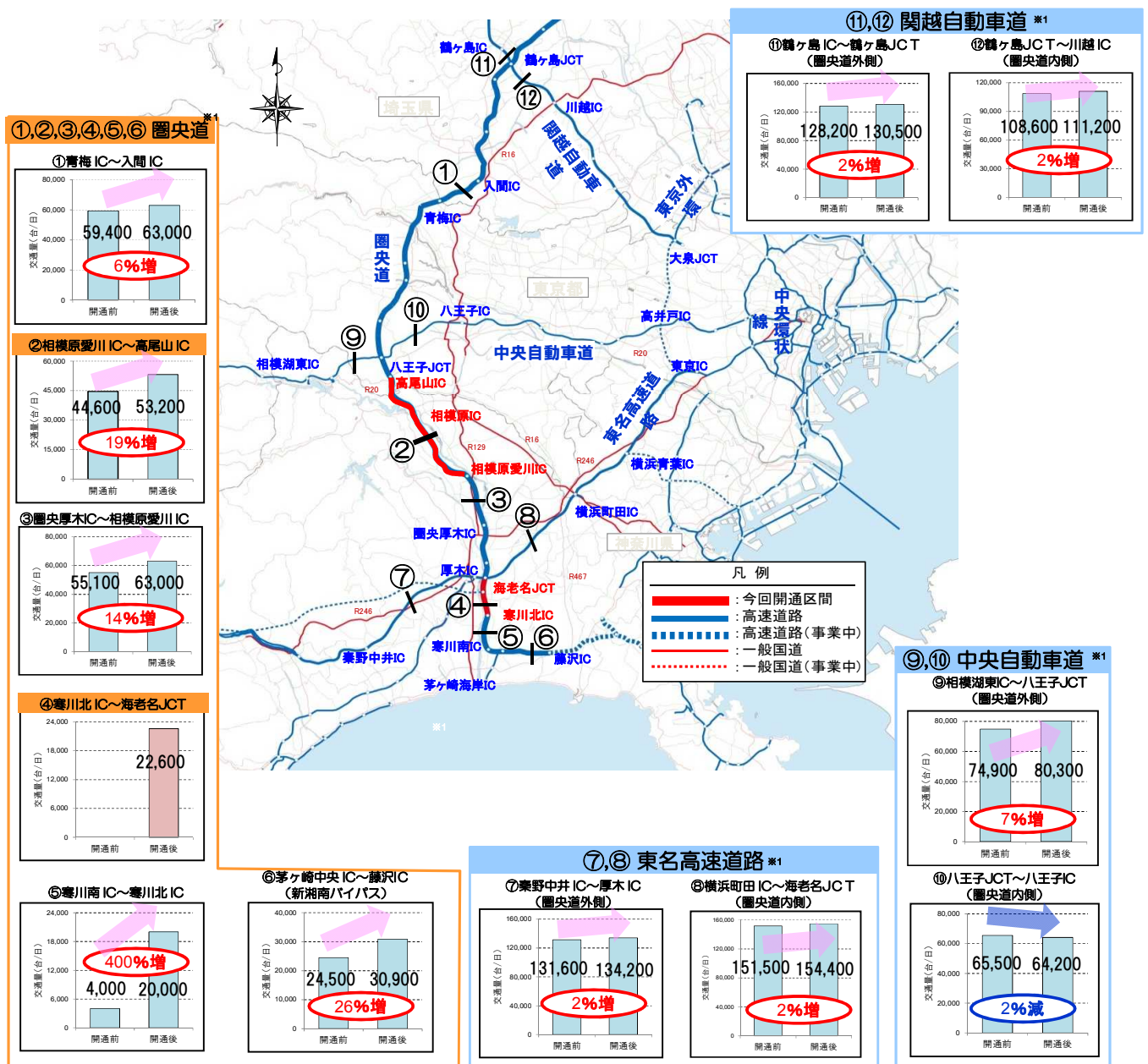
《トピック4》 圏央道 H26年度開通区間周辺の交通状況

○ 昨年度開通した寒川北IC～海老名JCT間、相模原愛川IC～高尾山IC間のお盆の交通量は、それぞれ22,600台、53,200台。

○ 圏央道の既開通区間は、ネットワークがつながり、交通量が大幅に増加。

圏央道(寒川南IC～寒川北IC間) : 4,000台→20,000台[400%増]

圏央道(圏央厚木IC～相模原愛川IC間) : 55,100台→63,000台[14%増]



【出典；NEXCOデータ】

開通前:平成26年8月7日(木)～8月17日(日)の日交通量の平均値

開通後:平成27年8月6日(木)～8月16日(日)の日交通量の平均値

平成27年 お盆期間の日平均交通量(全国の高速道路の主な区間)

* 交通量は、ETC車以外も含む全車種合計の断面交通量(トラフィックカウンター「道路に備え付けられている交通量(概数)の自動計測装置」等)による速報値を100台単位で表示

区分	都道府県名	路線名	箇所名	平成27年① (台/日) 8月6日(木) ～ 8月16日(日) (11日間平均)	平成26年② (台/日) 8月7日(木) ～ 8月17日(日) (11日間平均)	対 前年度 同期比 ①/②	平成27年 お盆 最大日交通量 (台/日)	(対昨年比105%)
北海道		道央道	深川～旭川鷹栖	19,500	19,600	99%	27,600	(対昨年比105%)
東	宮城県	東北道	富谷JCT～大和	63,700	64,500	99%	74,200	(対昨年比101%)
北	福島県	磐越道	猪苗代磐梯高原～磐梯河東	22,800	23,300	98%	27,100	(対昨年比98%)
北	新潟県	北陸道	親不知～糸魚川	24,900	25,100	99%	34,600	(対昨年比104%)
陸	福井県	北陸道	福井～鱒江	47,800	46,200	103%	58,400	(対昨年比102%)
	栃木県・福島県	東北道	那須～白河	58,600	62,400	94%	72,600	(対昨年比98%)
	群馬県	上信越道	松井田妙義～碓氷軽井沢	54,700	53,200	103%	64,400	(対昨年比103%)
関	神奈川県・千葉県	東京湾アクアライン	川崎浮島JCT～海ほたるPA	55,000	52,800	104%	64,500	(対昨年比105%)
東	神奈川県・山梨県	中央道	相模湖～上野原	80,400	77,600	104%	87,500	(対昨年比101%)
	長野県	中央道	岡谷JCT～伊北	59,200	54,700	108%	67,000	(対昨年比100%)
	静岡県	東名	静岡～焼津	61,400	59,900	103%	69,200	(対昨年比103%)
東	静岡県	新東名	新静岡～静岡SASマート	59,300	59,500	100%	66,200	(対昨年比99%)
海	岐阜県	東海環状道	土岐南多治見～土岐JCT	28,000	25,300	111%	33,800	(対昨年比104%)
	滋賀県	名神	彦根～八日市	74,900	79,100	95%	87,300	(対昨年比94%)
近	京都府・大阪府	名神	大山崎～茨木	137,700	131,800	104%	146,400	(対昨年比102%)
畿	和歌山県	阪和道	みなべ～南紀田辺	20,400	18,400	111%	24,900	(対昨年比94%)
	鳥取県	米子道	久世～湯原	19,100	18,100	106%	27,600	(対昨年比106%)
中	広島県	浜田道	千代田JCT～大朝	10,300	9,700	106%	16,900	(対昨年比109%)
国	広島県	山陽道	高屋JCT～西条	65,200	63,300	103%	74,800	(対昨年比97%)
	徳島県	徳島道	土成～脇町	17,300	14,500	119%	23,100	(対昨年比106%)
四	香川県	高松道	善通寺～三豊鳥坂	39,400	36,700	107%	48,900	(対昨年比106%)
国	福岡県	九州道	太宰府～筑紫野	121,000	117,100	103%	127,300	(対昨年比100%)
九	大分県	大分道	九重～湯布院	22,400	21,000	107%	29,300	(対昨年比109%)
	熊本県	九州道	菊水～植木	54,500	54,000	101%	65,800	(対昨年比100%)
本	兵庫県・徳島県	神戸淡路鳴門道	淡路島南～鳴門北	43,000	36,900	117%	55,900	(対昨年比102%)
四	岡山県・香川県	瀬戸中央道	児島～坂出北	33,000	30,800	107%	44,200	(対昨年比109%)
道	広島県・愛媛県	西瀬戸道	生口島南～大三島	12,400	11,700	106%	18,200	(対昨年比112%)
路								

平成27年 お盆期間の日平均交通量(全国の国道の主な地点)

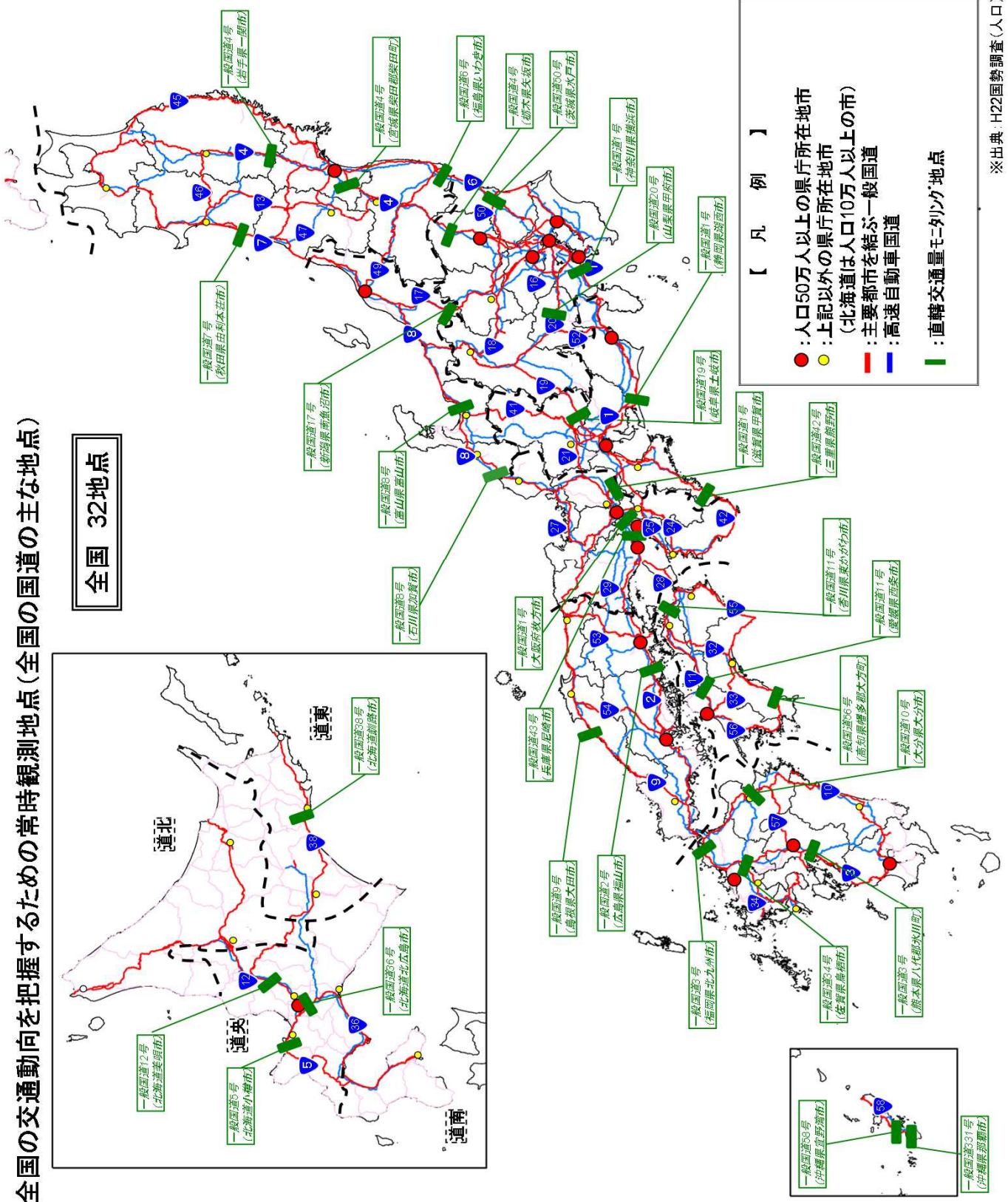
* 交通量は、全車種合計の断面交通量(トラフィックカウンター[道路に備えられている交通量(概数)の自動計測装置]による速報値を100台単位で表示)

区分	都道府県名	路線名	箇所名	平成27年① (台/日) 8/6~8/16 (11日間平均)	平成26年② (台/日) 8/7~8/17 (11日間平均)	対 前年度 同期比 ①/②	平成27年お盆 (最大日交通量) (台/日)	(対前年比)
北海道		一般国道5号	小樽市蘭島	22,000	21,500	102%	23,900	(対前年比 99%)
		一般国道12号	美幌市美己町	16,500	16,100	102%	19,400	(対前年比 103%)
		一般国道36号	北広島市輪厚	34,800	33,200	105%	37,400	(対前年比 104%)
東北	岩手県	一般国道38号	釧路市大柴毛	16,800	16,900	99%	18,800	(対前年比 97%)
		一般国道4号	一関市山目	18,600	18,700	99%	20,500	(対前年比 101%)
		一般国道4号	柴田郡柴田町四日市場	46,800	47,700	98%	51,300	(対前年比 95%)
関東	茨城県	一般国道7号	由利本荘市石脇	24,900	24,200	103%	27,000	(対前年比 99%)
		一般国道6号	いわき市勿来町	19,000	17,600	108%	20,100	(対前年比 104%)
		一般国道4号	矢板市土屋	32,000	31,200	103%	34,400	(対前年比 100%)
北陸	新潟県	一般国道1号	横浜市戸塚区原宿	64,500	63,900	101%	66,900	(対前年比 101%)
		一般国道20号	甲府市向町	47,100	46,800	101%	49,800	(対前年比 101%)
		一般国道50号	水戸市元吉田町	43,800	44,100	99%	47,400	(対前年比 98%)
中部	静岡県	一般国道17号	南魚沼市六日町	17,500	17,000	103%	19,600	(対前年比 102%)
		一般国道8号	富山市水橋	34,400	32,200	107%	36,700	(対前年比 101%)
		一般国道8号	加賀市熊坂町	22,100	21,100	105%	23,800	(対前年比 104%)
近畿	滋賀県	一般国道19号	土岐市泉町	34,600	32,900	105%	36,000	(対前年比 96%)
		一般国道1号	湖西市白須賀	35,400	33,700	105%	37,600	(対前年比 104%)
		一般国道42号	熊野市有馬町	18,300	16,700	110%	20,100	(対前年比 101%)
中国	広島県	一般国道1号	甲賀市土山町	16,800	17,500	96%	18,700	(対前年比 88%)
		一般国道1号	枚方市山之上一北町	66,300	64,200	103%	71,800	(対前年比 99%)
		一般国道43号	尼崎市東本町	59,800	65,200	92%	68,300	(対前年比 90%)
四国	香川県	一般国道9号	大田市久手町	19,800	18,900	105%	20,900	(対前年比 95%)
		一般国道2号	福山市大門町	33,400	32,500	103%	37,200	(対前年比 100%)
		一般国道11号	東かがわ市引田町	11,400	10,900	105%	13,400	(対前年比 106%)
九州	福岡県	一般国道11号	西条市丹原町	14,800	13,900	106%	15,400	(対前年比 96%)
		一般国道56号	幡多郡大方町浮鞆	13,700	12,600	109%	16,600	(対前年比 101%)
		一般国道3号	北九州市八幡西区皇后崎	34,500	34,400	100%	36,800	(対前年比 99%)
沖縄県	大分県	一般国道34号	鳥栖市村田町	20,000	20,200	99%	21,900	(対前年比 96%)
		一般国道3号	八代郡氷川町野津	22,900	22,100	104%	23,800	(対前年比 101%)
		一般国道10号	大分市生石	70,100	66,200	106%	75,600	(対前年比 100%)
平均				31,400	30,600	103%	33,300	(対前年比 100%)

※1 最大日交通量は、期間中の全国(32箇所)の日平均交通量の最大値

■ 全国の交通動向を把握するための常時観測地点(全国の国道の主な地点)

全国 32地点



※出典: H22国勢調査(人口)

平成27年 お盆期間の日平均交通量(観光地周辺の国道の主な地点)

* 交通量は、全車種合計の断面交通量(トラフィックカウンター「道路に備えられている交通量(概数)の自動計測装置」による速報値を100台単位で表示)

区分	都道府県名	路線名	箇所名	付近の観光地等	平成27年① (台/日) 8/7~8/16 (11日間平均)	平成26年② (台/日) 8/7~8/17 (11日間平均)	対 前年度 同期比 (①/②)	平成27年お盆 (最大日交通量) (台/日)	(対前年比)
北海道		一般国道38号	富良野市新富町	富良野・美瑛地区	12,300	12,600	98%	13,900	(対前年比 97%)
		一般国道5号	亀田郡七飯町字峠下	函館・大沼地区	31,300	28,800	109%	35,600	(対前年比 97%)
東北		一般国道230号	札幌市南区小金湯	定山渓・留寿都・洞爺湖	22,300	22,300	100%	26,200	(対前年比 99%)
		一般国道46号	滝沢市大釜中道	小岩井農場	29,900	28,000	107%	31,500	(対前年比 103%)
		一般国道45号	仙台市宮城野区扇町	仙台商みの杜水族館	41,100	39,500	104%	49,000	(対前年比 100%)
		一般国道49号	会津若松市河東町	鶴ヶ城・猪苗代湖	20,700	20,100	103%	22,900	(対前年比 103%)
関東		一般国道16号	横浜市金沢区堀口	横須賀市内、三浦海岸	22,100	21,900	101%	23,500	(対前年比 99%)
		一般国道357号	浦安市富岡	東京ディズニーリゾート	56,800	55,300	103%	63,000	(対前年比 100%)
北陸		一般国道138号	南都留郡山中湖村山中	山中湖	17,600	17,100	103%	18,900	(対前年比 99%)
		一般国道7号	村上市新町	瀬波温泉	16,300	16,500	99%	17,900	(対前年比 99%)
中部		一般国道8号	小矢部市安楽寺	大規模小売店舗	22,200	18,400	121%	24,600	(対前年比 122%)
		一般国道159号	金沢市小坂町	兼六園	35,000	33,000	106%	36,200	(対前年比 99%)
近畿		一般国道156号	郡上市八幡	奥美濃	18,700	16,100	116%	23,000	(対前年比 110%)
		一般国道135号	熱海市泉	熱海地区	30,200	30,400	99%	32,300	(対前年比 99%)
中国		一般国道139号	富士宮市根原	富士山	12,700	11,000	115%	16,600	(対前年比 113%)
		一般国道23号	多気郡明和町大淀	伊勢神宮	36,000	34,000	106%	38,600	(対前年比 101%)
四国		一般国道8号	あわら市熊坂	あわら温泉	13,500	13,200	102%	14,200	(対前年比 101%)
		一般国道1号	京都市山科区音羽前田町	京都市内	57,300	56,700	101%	60,300	(対前年比 99%)
九州		一般国道42号	海南市冷水	和歌山市内	27,800	24,400	114%	30,300	(対前年比 102%)
		一般国道9号	出雲市斐川町	出雲大社	22,700	21,400	106%	24,400	(対前年比 99%)
沖縄県		一般国道2号	倉敷市片島	倉敷美観地区	34,700	34,400	101%	38,000	(対前年比 99%)
		一般国道32号	三好市山城町	祖谷のかずら橋	7,200	5,400	133%	9,600	(対前年比 112%)
平均		一般国道196号	松山市福角町	道後温泉	23,900	23,300	103%	24,600	(対前年比 97%)
		一般国道32号	南国市岡豊町	アンパンマンミュージアム	16,800	13,400	125%	18,800	(対前年比 118%)
九州		一般国道34号	武雄市武雄町	武雄・有田地区	21,300	20,900	102%	22,100	(対前年比 93%)
		一般国道57号	宇土市塩屋	天草地区	21,400	22,000	97%	24,500	(対前年比 91%)
沖縄県		一般国道220号	宮崎市加江田	青島・日南地区	28,300	25,700	110%	31,600	(対前年比 103%)
		一般国道10号	鹿児島市吉野町	桜島	30,600	30,800	99%	32,400	(対前年比 96%)
平均		一般国道58号	国頭郡恩納村仲泊	万座毛	29,500	30,600	96%	31,600	(対前年比 91%)
		一般国道331号	糸満市潮平	平和祈念公園	21,300	19,500	109%	22,500	(対前年比 111%)
平均					26,100	24,900	105%	27,000	(対前年比 101%)

※1 最大日交通量は、期間中の全国(30箇所)の日平均交通量の最大値

※1

■ 全国の交通動向を把握するための常時観測地点(観光地周辺の国道の主な地点)

