

平成27年10月29日
住宅局建築指導課

建築確認件数等及び構造計算適合性判定を要する物件に係る 確認審査日数の状況について（平成27年7～9月分）

1. 最近の建築確認件数等の状況について

平成27年7月～9月分（第3四半期）の確認済証の交付件数及び建築確認の申請件数等の状況を国土交通省においてとりまとめましたので公表いたします。

（別添1）最近の建築確認件数等の状況について（平成19年4月～平成27年9月）

2. 最近の構造計算適合性判定を要する物件に係る確認審査日数の状況について

平成27年9月中に確認済証が交付された構造計算適合性判定を要する物件に係る確認審査日数の状況を国土交通省においてとりまとめましたので公表いたします。

（別添2）構造計算適合性判定を要する物件に係る確認審査日数の全体集計結果（平成27年9月分）について

（別添3）構造計算適合性判定を要する物件に係る確認審査日数の機関別集計結果（平成27年9月分）について

（別添4）構造計算適合性判定を要する物件に係る平均の確認審査日数について（平成20年3月～平成27年9月）

問合せ先

国土交通省住宅局建築指導課 課長補佐 藤原 健二 （内線 39-520）

係長 熊原 慎吾 （内線 39-530）

代表 03-5253-8111 夜間直通 03-5253-8513

FAX 03-5253-1630

最近の建築確認件数等の状況について
(平成19年4月～平成27年9月)

(1) 建築確認件数は、1～3号建築物及び4号建築物共に前四半期より増加。前年同期と比較すると、1～3号建築物は減少し、4号建築物は増加。構造計算適合性判定の合格件数については、前四半期より減少。

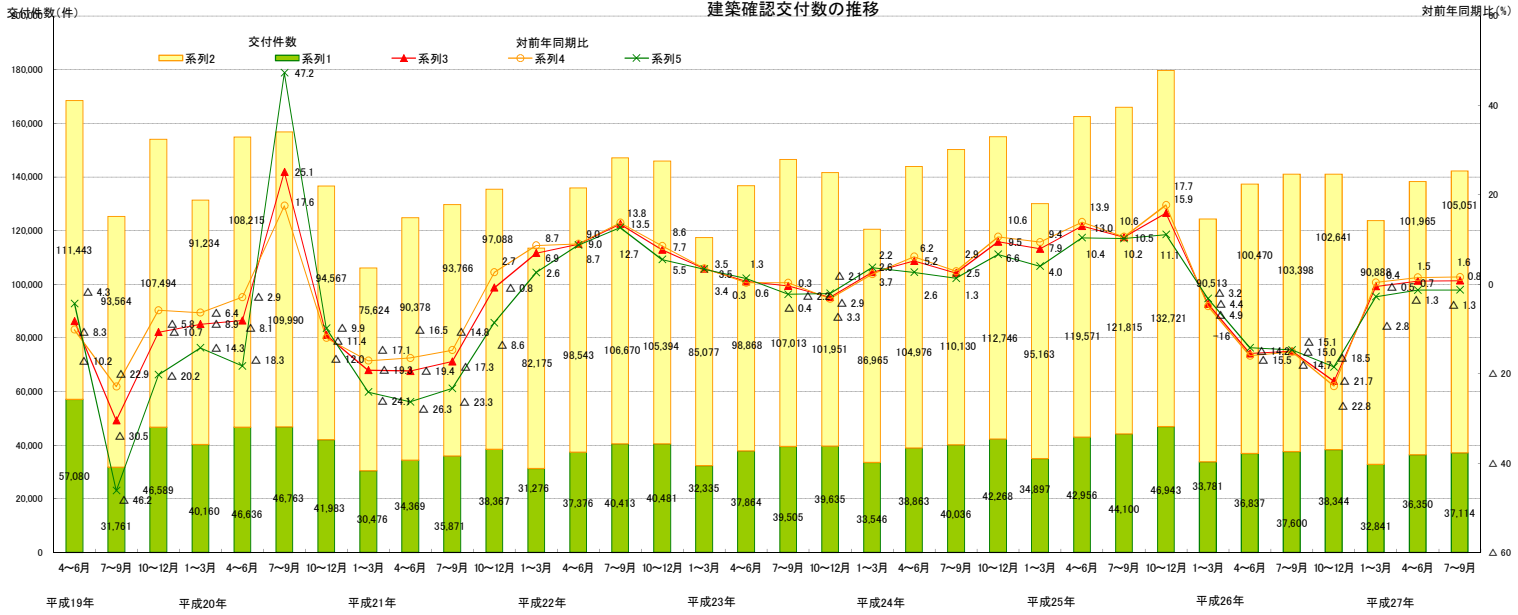
【建築確認(交付件数)の推移】

	平成19年度				平成20年度				平成21年度				平成22年度				平成23年度			
	4～6月	7～9月	10～12月	1～3月	4～6月	7～9月	10～12月	1～3月	4～6月	7～9月	10～12月	1～3月	4～6月	7～9月	10～12月	1～3月	4～6月	7～9月	10～12月	1～3月
建築確認(交付件数)	168,523	125,325	154,083	131,394	154,851	156,753	136,550	106,100	124,747	129,637	135,455	113,451	135,919	147,083	145,875	117,412	136,732	146,518	141,586	120,511
(対前年同期比)	△ 8.3	△ 30.5	△ 10.7	△ 8.9	△ 8.1	25.1	△ 11.4	△ 19.3	△ 19.4	△ 17.3	△ 0.8	6.9	9.0	13.5	7.7	3.5	0.6	△ 0.4	△ 2.9	2.6
1～3号建築物 (※1)	57,080	31,761	46,589	40,160	46,636	46,763	41,983	30,476	34,369	35,871	38,367	31,276	37,376	40,413	40,481	32,335	37,864	39,505	39,635	33,546
(対前年同期比)	△ 4.3	△ 46.2	△ 20.2	△ 14.3	△ 18.3	47.2	△ 9.9	△ 24.1	△ 26.3	△ 23.3	△ 8.6	2.6	8.7	12.7	5.5	3.4	1.3	△ 2.2	△ 2.1	3.7
適判合格件数	0	261	3,989	5,427	6,377	6,334	5,599	4,048	3,773	3,661	3,551	3,503	4,119	4,673	4,412	3,806	4,288	4,500	4,256	4,294
4号建築物 (※2)	111,443	93,564	107,494	91,234	108,215	109,990	94,567	75,624	90,378	93,766	97,088	82,175	98,543	106,670	105,394	85,077	98,868	107,013	101,951	86,965
(対前年同期比)	△ 10.2	△ 22.9	△ 5.8	△ 6.4	△ 2.9	17.6	△ 12.0	△ 17.1	△ 16.5	△ 14.8	2.7	8.7	9.0	13.8	8.6	3.5	0.3	0.3	△ 3.3	2.2
	平成24年度				平成25年度				平成26年度				平成27年度							
建築確認(交付件数)	143,839	150,166	155,014	130,060	162,527	165,915	179,664	124,294	137,037	140,998	140,985	123,649	138,280	142,135						
(対前年同期比)	5.2	2.5	9.5	7.9	13.0	10.5	15.9	△ 4.4	△ 15.5	△ 15.0	△ 21.7	△ 0.5	0.7	0.8						
1～3号建築物 (※1)	38,863	40,036	42,268	34,897	42,956	44,100	46,943	33,781	36,837	37,600	38,344	32,841	36,350	37,114						
(対前年同期比)	2.6	1.3	6.6	4.0	10.4	10.2	11.1	△ 3.2	△ 14.2	△ 14.7	△ 18.5	△ 2.8	△ 1.3	△ 1.3						
適判合格件数	4,642	4,818	4,715	4,313	5,164	5,510	5,251	4,406	4,921	4,909	4,462	4,285	4,456	4,160						
4号建築物 (※2)	104,976	110,130	112,746	95,163	119,571	121,815	132,721	90,513	100,470	103,398	102,641	90,888	101,965	105,051						
(対前年同期比)	6.2	2.9	10.6	9.4	13.9	10.6	17.7	△ 4.9	△ 16.0	△ 15.1	△ 22.8	0.4	1.5	1.6						

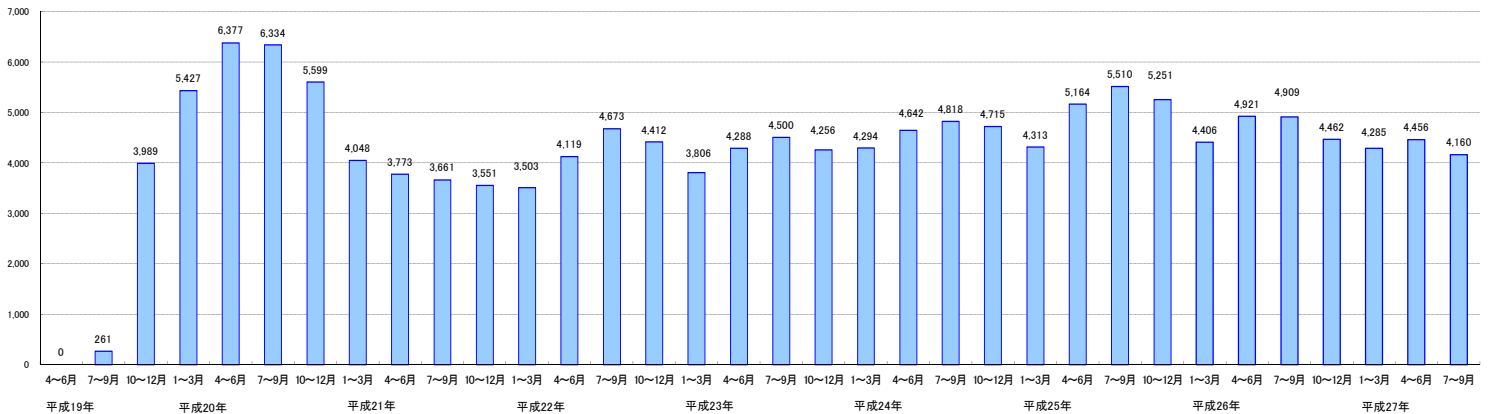
※1 特殊建築物、一定規模以上の建築物(建築基準法第6条第1項第1～3号)

※2 1～3号建築物以外の建築物で木造2階建て等の小規模建築物(建築基準法第6条第1項第4号)

注) 平成23年3月～6月分に関しては、岩手県の一部の地区について東日本大震災の影響により建築確認状況の把握が困難であるため、確認が可能な範囲で集計を行っている。



適判合格件数の推移



(2) 建築確認申請件数は、前四半期と比較すると、1～3号建築物はほぼ同数で、4号建築物は増加。前年同期と比較すると、1～3号建築物は減少し、4号建築物は増加。構造計算適合性判定の申請件数については、前四半期より減少。

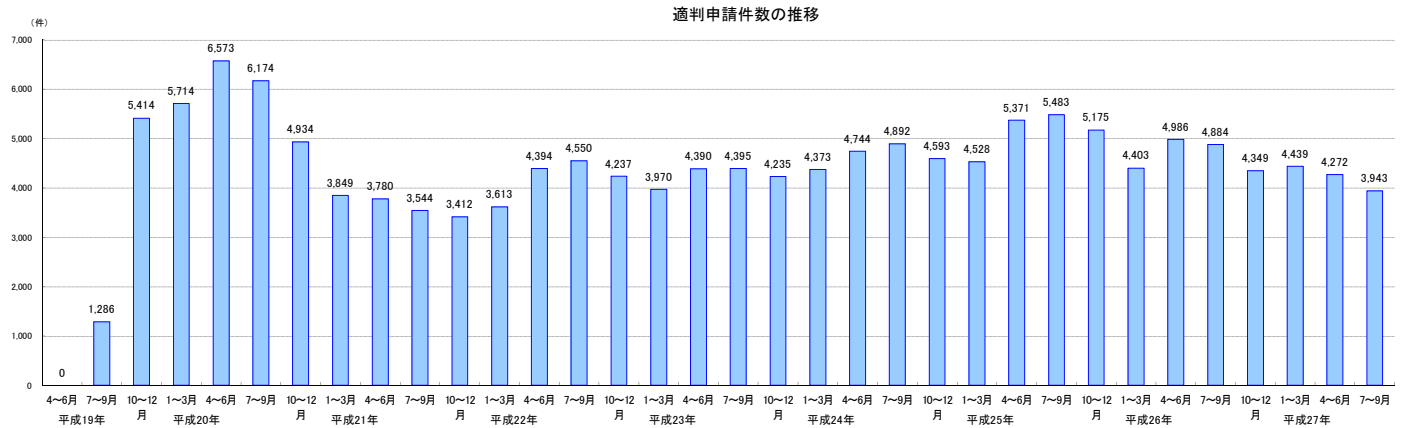
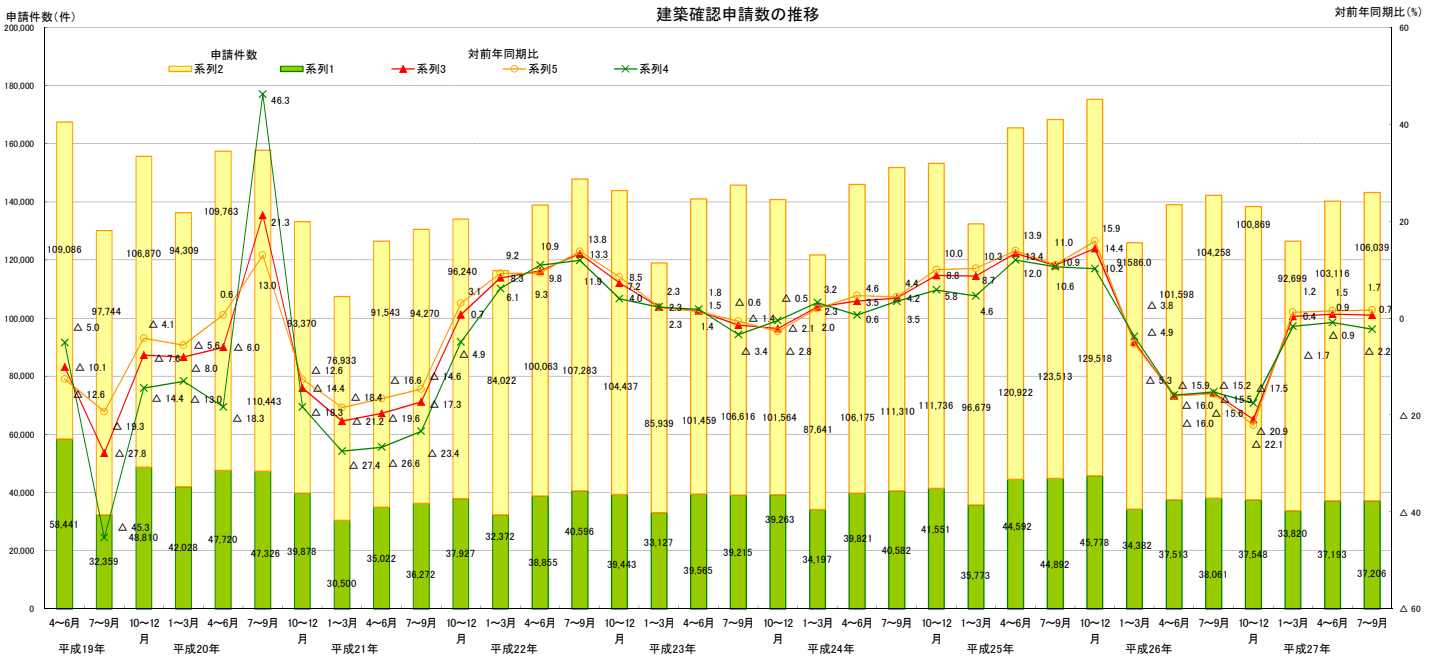
【建築確認(申請件数)の推移】

	平成19年度				平成20年度				平成21年度				平成22年度				平成23年度				
	4～6月	7～9月	10～12月	1～3月	4～6月	7～9月	10～12月	1～3月	4～6月	7～9月	10～12月	1～3月	4～6月	7～9月	10～12月	1～3月	4～6月	7～9月	10～12月	1～3月	
建築確認(申請件数)	167,527	130,103	155,680	136,337	157,483	157,769	133,248	107,433	126,565	130,542	134,167	116,394	138,918	147,879	143,880	119,066	141,024	145,831	140,827	121,838	
(対前年同期比)	△ 10.1	△ 27.8	△ 7.6	△ 8.0	△ 6.0	21.3	△ 14.4	△ 21.2	△ 19.6	△ 17.3	0.7	8.3	9.8	13.3	7.2	2.3	1.5	△ 1.4	△ 2.1	2.3	
1～3号建築物	58,441	32,359	48,810	42,028	47,720	47,326	39,878	30,500	35,022	36,272	37,927	32,372	38,855	40,596	39,443	33,127	39,565	39,215	39,263	34,197	
(※1)	△ 5.0	△ 45.3	△ 14.4	△ 13.0	△ 18.3	46.3	△ 18.3	△ 27.4	△ 26.6	△ 23.4	△ 4.9	6.1	10.9	11.9	4.0	2.3	1.8	△ 3.4	△ 0.5	3.2	
適判申請件数	0	1,286	5,414	5,714	6,573	6,174	4,934	3,849	3,780	3,544	3,412	3,613	4,394	4,550	4,237	3,970	4,390	4,395	4,235	4,373	
4号建築物	109,086	97,744	106,870	94,309	109,763	110,443	93,370	76,933	91,543	94,270	96,240	84,022	100,063	107,283	104,437	85,939	101,459	106,616	101,564	87,641	
(※2)	△ 12.6	△ 19.3	△ 4.1	△ 5.6	0.6	13.0	△ 12.6	△ 18.4	△ 16.6	△ 14.6	3.1	9.2	9.3	13.8	8.5	2.3	1.4	△ 0.6	△ 2.8	2.0	
	平成24年度				平成25年度				平成26年度				平成27年度								
建築確認(申請件数)	145,996	151,892	153,287	132,452	165,514	168,405	175,296	125,968	139,111	142,319	138,417	126,519	140,309	143,245							
(対前年同期比)	3.5	4.2	8.8	8.7	13.4	10.9	14.4	△ 4.9	△ 16.0	△ 15.5	△ 20.9	0.4	0.9	0.7							
1～3号建築物	39,821	40,582	41,551	35,773	44,592	44,892	45,778	34,382	37,513	38,061	37,548	33,820	37,193	37,206							
(※1)	0.6	3.5	5.8	4.6	12.0	10.6	10.2	△ 3.8	△ 15.9	△ 15.2	△ 17.5	△ 1.7	△ 0.9	△ 2.2							
適判申請件数	4,744	4,892	4,593	4,528	5,371	5,483	5,175	4,403	4,986	4,884	4,349	4,439	4,272	3,943							
4号建築物	106,175	111,310	111,736	96,679	120,922	123,513	129,518	91,586	101,598	104,258	100,869	92,699	103,116	106,039							
(※2)	4.6	4.4	10.0	10.3	13.9	11.0	15.9	△ 5.3	△ 16.0	△ 15.6	△ 22.1	1.2	1.5	1.7							

※1 特殊建築物、一定規模以上の建築物(建築基準法第6条第1項第1～3号)

※2 1～3号建築物以外の建築物で木造2階建て等の小規模建築物(建築基準法第6条第1項第4号)

注) 平成23年3月～6月分に関しては、岩手県の一部の地区について東日本大震災の影響により建築確認状況の把握が困難であるため、確認が可能な範囲で集計を行っている。



●確認件数(計画変更を除く)の推移【平成19年4月～平成27年9月】

		総計(特定行政庁+指定確認検査機関)																							
		特定行政庁								指定確認検査機関															
		合計		対前年同期比		1～3号建築物		4号建築物		合計		対前年同期比		1～3号建築物		4号建築物		合計		対前年同期比		1～3号建築物		4号建築物	
		件	%	件	%	件	%	件	%	件	%	件	%	件	%	件	%	件	%	件	%	件	%	件	%
平成19年	4～6月	168,523	△ 8.3	57,080	△ 4.3	0.0		111,443	△ 10.2	53,794	△ 14.9	16,479	△ 12.2	0.0		37,315	△ 16.1	114,729	△ 4.8	40,601	△ 0.7	0.0		74,128	△ 6.8
	7～9月	125,325	△ 30.5	31,761	△ 46.2	261.0		93,564	△ 22.9	38,566	△ 35.0	8,218	△ 55.5	105.0		30,348	△ 25.7	86,759	△ 28.3	23,543	△ 41.9	156.0		63,216	△ 21.4
	10～12月	154,083	△ 10.7	46,589	△ 20.3	3,989		107,494	△ 5.9	47,982	△ 9.6	11,560	△ 30.2	1,474		36,422	△ 0.2	106,101	△ 11.2	35,029	△ 16.3	2,515		71,072	△ 8.5
平成20年	1～3月	131,394	△ 8.9	40,160	△ 14.2	5,427		91,234	△ 6.4	39,242	△ 9.2	9,964	△ 22.8	1,941		29,278	△ 3.4	92,152	△ 8.8	30,196	△ 11.0	3,486		61,956	△ 7.7
	4～6月	154,851	△ 8.1	46,636	△ 18.3	6,377		108,215	△ 2.9	46,958	△ 12.7	11,180	△ 32.2	2,252		35,778	△ 4.1	107,893	△ 6.0	35,456	△ 12.7	4,125		72,437	△ 2.3
	7～9月	156,753	25.1	46,763	47.2	6,334		109,990	17.6	44,890	16.4	10,972	33.5	2,194		33,918	11.8	111,863	28.9	35,791	52.0	4,140		76,072	20.3
	10～12月	136,550	△ 11.4	41,983	△ 9.9	5,599		94,567	△ 12.0	39,190	△ 18.3	9,607	△ 16.9	1,804		29,583	△ 18.8	97,360	△ 8.2	32,376	△ 7.6	3,795		64,984	△ 8.6
平成21年	1～3月	106,100	△ 19.3	30,476	△ 24.1	4,048		75,624	△ 17.1	29,089	△ 25.9	6,731	△ 32.4	1,229		22,358	△ 23.6	77,011	△ 16.4	23,745	△ 21.4	2,819		53,266	△ 14.0
	4～6月	124,747	△ 19.4	34,369	△ 26.3	3,773		90,378	△ 16.5	32,764	△ 30.2	6,792	△ 39.2	1,191		25,972	△ 27.4	91,983	△ 14.7	27,577	△ 22.2	2,582		64,406	△ 11.1
	7～9月	129,637	△ 17.3	35,871	△ 23.3	3,661		93,766	△ 14.8	30,776	△ 31.4	6,985	△ 36.3	1,171		23,791	△ 29.9	98,861	△ 11.6	28,886	△ 19.3	2,490		69,975	△ 8.0
	10～12月	135,455	△ 0.8	38,367	△ 8.6	3,551		97,088	2.7	29,821	△ 23.9	6,851	△ 28.7	923		22,970	△ 22.4	105,634	8.5	31,516	△ 2.7	2,628		74,118	14.1
平成22年	1～3月	113,451	6.9	31,276	2.6	3,503		82,175	8.7	23,753	△ 18.3	5,588	△ 17.0	905		18,165	△ 18.8	89,698	16.5	25,688	8.2	2,598		64,010	20.2
	4～6月	135,919	9.0	37,376	8.7	4,119		98,543	9.0	27,363	△ 16.5	6,117	△ 9.9	1,081		21,246	△ 18.2	108,556	18.0	31,259	13.4	3,038		77,297	20.0
	7～9月	147,083	13.5	40,413	12.7	4,673		106,670	13.8	28,961	△ 5.9	7,066	1.2	1,185		21,895	△ 8.0	118,122	19.5	33,347	15.4	3,488		84,775	21.2
	10～12月	145,875	7.7	40,481	5.5	4,412		105,394	8.6	27,320	△ 8.4	6,551	△ 4.4	974		20,769	△ 9.6	118,555	12.2	33,930	7.7	3,438		84,625	14.2
平成23年	1～3月	117,412	3.5	32,335	3.4	3,806		85,077	3.5	20,852	△ 12.2	4,936	△ 11.7	804		15,916	△ 12.4	96,560	7.7	27,399	6.7	3,002		69,161	8.0
	4～6月	136,732	0.6	37,864	1.3	4,288		98,868	0.3	24,404	△ 10.8	5,484	△ 10.3	941		18,920	△ 10.9	112,328	3.5	32,380	3.6	3,347		79,948	3.4
	7～9月	146,518	△ 0.4	39,505	△ 2.2	4,500		107,013	0.3	26,970	△ 6.9	6,251	△ 11.5	955		20,719	△ 5.4	119,548	1.2	33,254	△ 0.3	3,545		86,294	1.8
	10～12月	141,586	△ 2.9	39,635	△ 2.1	4,256		101,951	△ 3.3	25,276	△ 7.5	6,008	△ 8.3	805		19,268	△ 7.2	116,310	△ 1.9	33,627	△ 0.9	3,451		82,683	△ 2.3
平成24年	1～3月	120,511	2.6	33,546	3.7	4,294		86,965	2.2	20,334	△ 2.5	4,889	△ 1.0	820		15,445	△ 3.0	100,177	3.7	28,657	4.6	3,474		71,520	3.4
	4～6月	143,838	5.2	38,893	2.7	4,642		104,945	6.1	25,107	2.9	5,502	0.3	979		19,605	3.6	118,731	5.7	33,391	3.1	3,663		85,340	6.7
	7～9月	150,166	2.5	40,036	1.3	4,818		110,130	2.9	25,679	△ 4.8	5,777	△ 7.6	916		19,902	△ 3.9	124,489	4.1	34,259	3.0	3,902		90,228	4.6
	10～12月	155,014	9.5	42,268	6.6	4,715		112,746	10.6	25,507	0.9	5,813	△ 3.2	815		19,694	2.2	129,507	11.3	36,455	8.4	3,900		93,052	12.5
平成25年	1～3月	130,060	7.9	34,897	4.0	4,313		95,163	9.4	19,576	△ 3.7	4,597	△ 6.0	774		14,979	△ 3.0	110,484	10.3	30,300	5.7	3,539		80,184	12.1
	4～6月	162,527	13.0	42,956	10.4	5,164		119,571	13.9	25,654	2.2	5,446	△ 1.0	903		20,208	3.1	136,873	15.3	37,510	12.3	4,261		99,363	16.4
	7～9月	165,915	10.5	44,100	10.2	5,510		121,815	10.6	26,380	2.7	5,832	1.0	962		20,548	3.2	139,535	12.1	38,268	11.7	4,548		101,267	12.2
	10～12月	179,664	15.9	46,943	11.1	5,251		132,721	17.7	27,572	8.1	5,796	△ 0.3	809		21,776	10.6	152,092	17.4	41,147	12.9	4,442		110,945	19.2
平成26年	1～3月	124,294	△ 4.4	33,781	△ 3.2	4,406		90,513	△ 4.9	18,044	△ 7.8	4,360	△ 5.2	777		13,684	△ 8.6	106,250	△ 3.8	29,421	△ 19.3	3,629		76,829	△ 4.2
	4～6月	137,307	△ 15.5	36,837	△ 14.2	4,921		100,470	△ 16.0	20,813	△ 18.9	4,868	△ 10.6	871		15,945	△ 21.1	116,494	△ 14.9	31,969	△ 14.8	4,050		84,525	△ 14.9
	7～9月	140,998	△ 15.0	37,600	△ 14.7	4,909		103,398	△ 15.1	21,004	△ 20.4	4,916	△ 15.7	796		16,088	△ 21.7	119,994	△ 14.0	32,684	△ 14.6	4,113		87,310	△ 13.8
	10～12月	140,985	△ 21.7	38,344	△ 18.5	4,462		102,641	△ 22.8	20,131	△ 27.1	4,612	△ 20.6	625		15,519	△ 28.9	120,854	△ 20.7	33,732	△ 18.2	3,837		87,122	△ 21.6
平成27年	1～3月	123,649	△ 0.5	32,841	△ 2.8	4,285		90,888	0.4	16,610	△ 7.9	3,828	△ 12.0	657		12,782	△ 6.6	107,039	0.7	28,933	△ 1.7	3,628		78,106	1.7
	4～6月	138,280	0.7	36,350	△ 1.3	4,456		101,965	1.5	19,294	△ 7.3	4,260	△ 12.5	620		15,034	△ 5.7	118,986	2.1	32,055	0.3	3,836		86,931	2.8
	7～9月	142,135	0.8	37,114	△ 1.3	4,160		105,051	1.6	18,942	△ 9.8	4,442	△ 9.6	635		14,500	△ 9.9	123,193	2.7	32,642	△ 0.1	3,525		90,551	3.7

●申請件数(計画変更を除く)の推移【平成19年4月～平成27年9月】

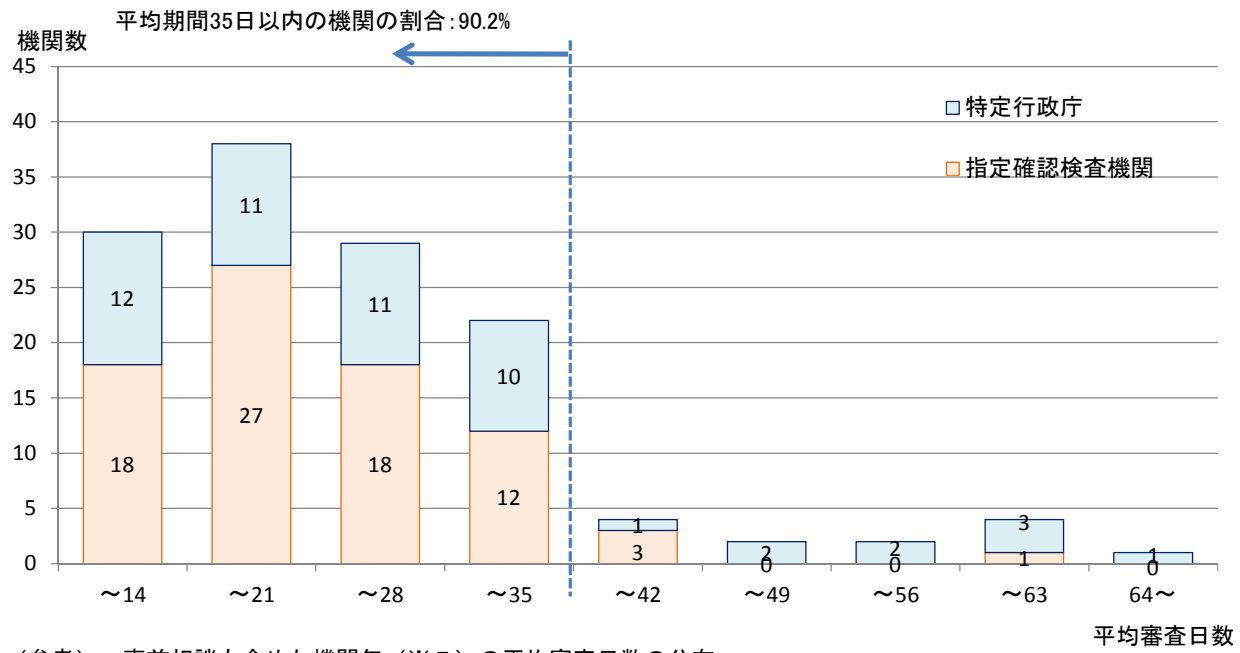
		総計(特定行政庁+指定確認検査機関)																							
		特定行政庁							指定確認検査機関																
		合計		対前年同期比		1～3号建築物		4号建築物		合計		対前年同期比		1～3号建築物		4号建築物		合計		対前年同期比		1～3号建築物		4号建築物	
		件	%	件	%	件	%	件	%	件	%	件	%	件	%	件	%	件	%	件	%	件	%	件	%
平成19年	4～6月	167,527	△ 10.1	58,441	△ 5.0	0	109,086	△ 12.6	53,875	△ 16.2	17,271	△ 11.3	0	36,604	△ 18.3	113,652	△ 6.9	41,170	△ 2.1	0	72,482	△ 9.3			
	7～9月	130,103	△ 27.8	32,359	△ 45.3	1,286	97,744	△ 19.3	39,449	△ 33.1	7,818	△ 57.3	616	31,631	△ 22.3	90,654	△ 25.3	24,541	△ 39.9	670	66,113	△ 17.8			
	10～12月	155,680	△ 7.6	48,810	△ 14.4	5,414	106,870	△ 4.1	48,352	△ 5.0	12,414	△ 20.9	1,970	35,938	2.1	107,328	△ 8.7	36,396	△ 11.9	3,444	70,932	△ 7.0			
平成20年	1～3月	136,337	△ 8.0	42,028	△ 13.0	5,714	94,309	△ 5.6	41,196	△ 8.3	10,759	△ 20.8	2,084	30,437	△ 2.9	95,141	△ 7.9	31,269	△ 9.9	3,630	63,872	△ 6.8			
	4～6月	157,483	△ 6.0	47,720	△ 18.3	6,573	109,763	0.6	48,431	△ 10.1	11,983	△ 30.6	2,403	36,448	△ 0.4	109,052	△ 4.0	35,737	△ 13.2	4,170	73,315	1.1			
	7～9月	157,769	21.3	47,326	46.3	6,174	110,443	13.0	45,106	14.3	10,811	38.3	2,018	34,295	8.4	112,663	24.3	36,515	48.8	4,156	76,148	15.2			
	10～12月	133,248	△ 14.4	39,878	△ 18.3	4,934	93,370	△ 12.6	37,503	△ 22.4	8,697	△ 29.9	1,534	28,806	△ 19.8	95,745	△ 10.8	31,181	△ 14.3	3,400	64,564	△ 9.0			
平成21年	1～3月	107,433	△ 21.2	30,500	△ 27.4	3,849	76,933	△ 18.4	29,966	△ 27.3	6,867	△ 36.2	1,228	23,099	△ 24.1	77,467	△ 18.6	23,633	△ 24.4	2,621	53,834	△ 15.7			
	4～6月	126,565	△ 19.6	35,022	△ 26.6	3,780	91,543	△ 16.6	33,864	△ 30.1	7,199	△ 39.9	1,247	26,665	△ 26.8	92,701	△ 15.0	27,823	△ 22.1	2,533	64,878	△ 11.5			
	7～9月	130,542	△ 17.3	36,272	△ 23.4	3,544	94,270	△ 14.6	31,107	△ 31.0	6,984	△ 35.4	1,066	24,123	△ 29.7	99,435	△ 11.7	29,288	△ 19.8	2,478	70,147	△ 7.9			
	10～12月	134,167	0.7	37,927	△ 4.9	3,412	96,240	3.1	29,130	△ 22.3	6,604	△ 24.1	854	22,526	△ 21.8	105,037	9.7	31,323	0.5	2,558	73,714	14.2			
平成22年	1～3月	116,394	8.3	32,372	6.1	3,613	84,022	9.2	24,675	△ 17.7	6,027	△ 12.2	975	18,648	△ 19.3	91,719	18.4	26,345	11.5	2,638	65,374	21.4			
	4～6月	138,918	9.8	38,855	10.9	4,394	100,063	9.3	28,526	△ 15.8	6,593	△ 8.4	1,206	21,933	△ 17.7	110,392	19.1	32,262	16.0	3,188	78,130	20.4			
	7～9月	147,879	13.3	40,596	11.9	4,550	107,283	13.8	29,011	△ 6.7	7,066	1.2	1,121	21,945	△ 9.0	118,868	19.5	33,530	14.5	3,429	85,338	21.7			
	10～12月	143,880	7.2	39,443	4.0	4,237	104,437	8.5	26,315	△ 9.7	6,062	△ 8.2	890	20,280	△ 10.0	117,538	11.9	33,381	6.6	3,347	84,157	14.2			
平成23年	1～3月	119,069	2.3	33,127	2.3	3,970	85,942	2.3	21,788	△ 11.7	5,367	△ 11.0	880	16,421	△ 11.9	97,281	6.1	27,760	5.4	3,090	69,521	6.3			
	4～6月	141,024	1.5	39,565	1.8	4,390	101,459	1.4	25,664	△ 10.0	5,930	△ 10.1	993	19,734	△ 10.0	115,360	4.5	33,635	4.3	3,397	81,725	4.6			
	7～9月	145,831	△ 1.4	39,215	△ 3.4	4,395	106,616	△ 0.6	26,860	△ 7.4	6,329	△ 10.4	897	20,531	△ 6.4	118,971	0.1	32,886	△ 1.9	3,498	86,085	0.9			
	10～12月	140,827	△ 2.1	39,263	△ 0.5	4,235	101,564	△ 2.8	24,623	△ 6.4	5,688	△ 6.2	778	18,935	△ 6.6	116,204	△ 1.1	33,575	0.6	3,457	82,629	△ 1.8			
平成24年	1～3月	121,851	2.3	34,207	3.3	4,373	87,644	2.0	21,225	△ 2.6	5,324	△ 0.8	876	15,901	△ 3.2	100,626	3.4	28,883	4.0	3,497	71,743	3.2			
	4～6月	145,996	3.5	39,821	0.6	4,730	106,175	4.6	25,865	0.8	5,824	△ 1.8	995	20,041	1.6	120,131	4.1	33,997	1.1	3,735	86,134	5.4			
	7～9月	151,892	4.2	40,582	3.5	4,892	111,310	4.4	26,117	△ 2.8	5,815	△ 8.1	896	20,302	△ 1.1	125,775	5.7	34,767	5.7	3,996	91,008	5.7			
	10～12月	153,287	8.8	41,551	5.8	4,593	111,736	10.0	24,670	0.2	5,533	△ 2.7	756	19,137	1.1	128,617	10.7	36,018	7.3	3,837	92,599	12.1			
平成25年	1～3月	132,452	8.7	35,773	4.6	4,528	96,679	10.3	20,637	△ 2.8	5,075	△ 4.7	813	15,562	△ 2.1	111,815	11.1	30,698	6.3	3,715	81,117	13.1			
	4～6月	165,514	13.4	44,592	12.0	5,371	120,922	13.9	26,694	3.2	5,858	0.6	1,016	20,836	4.0	138,820	15.6	38,734	13.9	4,355	100,086	16.2			
	7～9月	168,405	10.9	44,892	10.6	5,483	123,513	11.0	27,067	3.6	5,978	2.8	896	21,089	3.9	141,338	12.4	38,914	11.9	4,587	102,424	12.5			
	10～12月	175,296	14.4	45,778	10.2	5,175	129,518	15.9	25,572	3.7	5,369	△ 3.0	806	20,203	5.6	149,724	16.4	40,409	12.2	4,369	109,315	18.1			
平成26年	1～3月	125,968	△ 4.9	34,382	△ 3.8	4,403	91,586	△ 5.3	18,981	△ 8.0	4,678	△ 7.8	794	14,303	△ 8.1	106,987	△ 4.3	29,704	△ 3.1	3,609	77,283	△ 4.8			
	4～6月	139,111	△ 16.0	37,513	△ 15.9	4,986	101,598	△ 16.0	21,358	△ 20.0	4,973	△ 15.1	855	16,385	△ 21.4	117,753	△ 15.2	32,540	△ 16.0	4,131	85,213	△ 14.9			
	7～9月	142,319	△ 15.5	38,061	△ 15.2	4,884	104,258	△ 15.6	21,589	△ 20.2	5,038	△ 15.7	751	16,551	△ 21.5	120,730	△ 14.6	33,023	△ 15.1	4,133	87,707	△ 14.4			
	10～12月	138,417	△ 20.9	37,548	△ 17.5	4,349	100,869	△ 22.1	19,238	△ 24.9	4,401	△ 18.1	631	14,837	△ 26.7	119,179	△ 20.2	33,147	△ 17.4	3,718	86,032	△ 21.2			
平成27年	1～3月	126,519	0.4	33,820	△ 1.7	4,439	92,699	1.2	17,413	△ 8.3	4,157	△ 11.5	694	13,256	△ 7.3	109,106	2.0	29,663	△ 0.1	3,745	79,443	2.8			
	4～6月	140,309	0.9	37,193	△ 0.9	4,272	103,116	1.5	20,057	△ 6.1	4,609	△ 7.3	609	15,448	△ 5.7	120,252	2.1	32,584	0.1	3,663	87,668	2.9			
	7～9月	143,245	0.7	37,206	△ 2.2	3,943	106,039	1.7	18,867	△ 12.6	4,250	△ 15.6	498	14,617	△ 11.7	124,378	3.0	32,956	△ 0.2	3,445	91,422	4.2			

構造計算適合性判定を要する物件に係る 確認審査日数の全体集計結果(平成27年9月分(※1))について

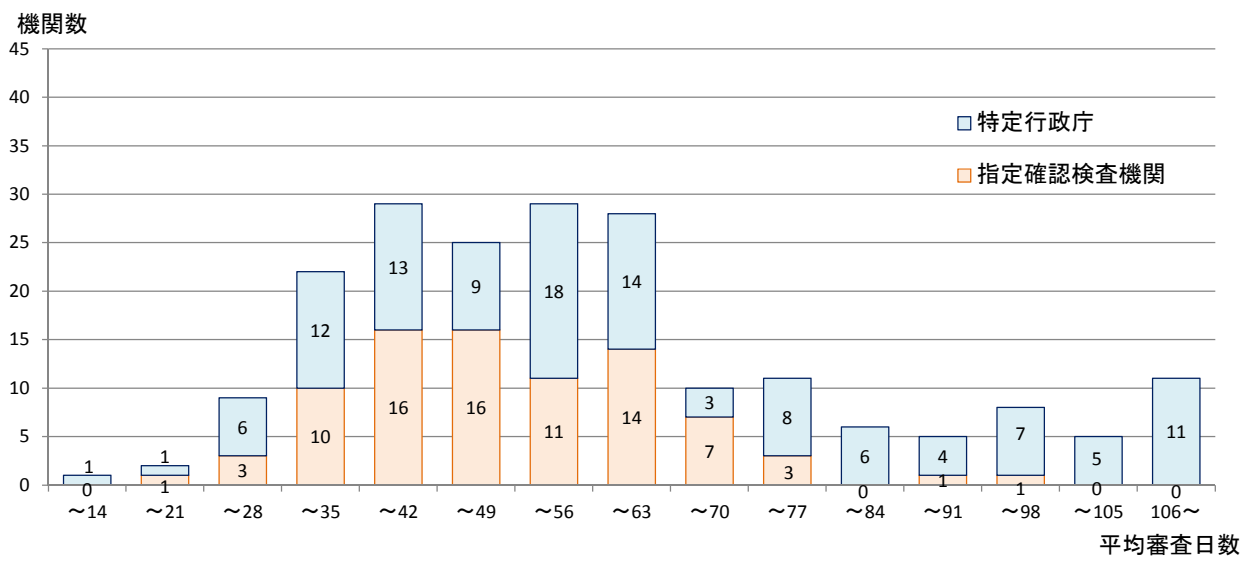
1. 受付～確認済証交付までの平均審査日数(対象物件1431件のうち、163件において法定通知を发出)

機関の種類	確認申請受付～確認済証交付(※2)			(参考数値)事前相談受付～確認済証交付(※3)		
	平均所要期間	申請者側 作業日数	審査側 作業日数	平均所要期間	申請者側 作業日数	審査側 作業日数
指定確認検査機関	23.3	10.9	12.4	49.4	29.7	19.7
特定行政庁(建築主事)	27.3	12.3	15.0	63.5	34.4	29.0
全体	23.6	11.0	12.6	51.5	30.4	21.1

2. 機関毎(※4)の平均審査日数の分布



(参考) 事前相談も含めた機関毎(※5)の平均審査日数の分布



※1:平成22年6月1日以降に確認申請受付を行い、平成27年9月中に確認済証を交付した物件が対象
(事前相談に長期間を要している等、集計結果に影響を及ぼす異常値が報告されている物件は対象外)

※2:法定通知を发出した物件を除く。

※3:法定通知を发出した物件を含む。事前相談の受付日に係る具体の判断は、各機関・行政庁において行っている。

※4:当該月に構造計算適合性判定を要する物件の確認済証を交付した機関は、指定確認検査機関79団体(全134団体)、特定行政庁53団体(全450団体)
(法定通知を发出した物件を除く)

※5:当該月に構造計算適合性判定を要する物件の確認済証を交付した機関は、指定確認検査機関83団体(全134団体)、特定行政庁118団体(全450団体)
(法定通知を发出した物件を含む)

構造計算適合性判定を要する物件に係る確認審査日数の機関別集計結果(平成27年9月分(※1))について

※平成22年6月1日以降に確認申請受付を行い、平成27年9月中に確認済証を交付した物件が対象

○当該月に構造計算適合性判定を伴う物件の確認済証を交付した機関は、指定確認検査機関83団体(全134団体)、特定行政庁118団体(全450団体)。

Table with columns: 指定権者/所在地, 指定確認検査機関-特定行政庁名, 確認件数, 確認件数から法定通知(※2)を行ったもの, 確認申請受付～確認済証交付(法定通知を発生した物件を除く), 法定通知を行った件数, 法定通知を行った場合は、その理由(※3), (参考)事前相談受付(※4)～確認済証交付(法定通知を発生した物件を含む)

指定権者／ 所在都道府県	指定確認検査機関・特定行政庁名	確認件数	確認件数から 法定通知(※ 2)を行ったもの を除いた件 数	確認申請受付～ 確認済証交付 (法定通知を発生した物件を除く)			法定通知を 行った件数	法定通知を行った場合は、その理由(※3)				(参考) 事前相談受付(※4)～ 確認済証交付 (法定通知を発生した物件を含む)		
				平均審査日 数 (※5)	うち申請者側 の作業日数	うち審査者側 の審査日数		a	b	c	その他	平均審査日 数 (※5)	うち申請者側 の作業日数	うち審査者側 の審査日数
富山県	富山県	5	1	11.0	3.0	8.0	4	4				30.8	15.4	15.4
	富山市	3	1	35.0	14.0	21.0	2	2				51.0	30.0	21.0
	高岡市	2					2		2			60.0	49.0	11.0
石川県	石川県	2	1	31.0	3.0	28.0	1	1				55.0	23.0	32.0
	金沢市	4	3	29.3	14.0	15.3	1			1		40.3	20.0	20.3
	七尾市	1	1	22.0	7.0	15.0						36.0	14.0	22.0
	野々市市	1					1	1				61.0	15.0	46.0
福井県	福井県	6	4	26.8	7.5	19.3	2	2				60.3	32.2	28.2
	福井市	2					2	2				64.5	38.5	26.0
山梨県	公益社団法人 山梨県建設技術センター	2	2	28.0	17.0	11.0						44.0	25.0	19.0
	株式会社 YKS確認検査機構	1	1	33.0	3.0	30.0						33.0	3.0	30.0
長野県	長野県	2					2	2				35.0	8.0	27.0
	長野市	1					1	1				28.0	18.0	10.0
	上田市	1					1	1				59.0	31.0	28.0
	一般財団法人 長野県建築住宅センター	2					2	2				39.5	30.0	9.5
岐阜県	各務原市	1	1	4.0	0.0	4.0						4.0	0.0	4.0
	浜松市	1					1			1		134.0	80.0	54.0
静岡県	富士市	1					1	1				51.0	28.0	23.0
	一般財団法人 静岡県建築住宅まちづくりセンター	22	22	16.5	12.1	4.4						44.7	37.1	7.6
愛知県	名古屋市	1					1	1				149.0	81.0	68.0
	岡崎市	1					1	1				98.0	83.0	15.0
	一宮市	1					1			1		94.0	42.0	52.0
	豊田市	1					1	1				41.0	9.0	32.0
	財団法人 愛知県建築住宅センター	9	9	33.0	20.9	12.1						33.0	20.9	12.1
	株式会社 愛知建設センター	3	3	37.0	27.3	9.7						37.0	27.3	9.7
三重県	三重県	1					1	1				86.0	57.0	29.0
	四日市市	1					1	1				62.0	16.0	46.0
滋賀県	草津市	1					1	1				31.0	9.0	22.0
京都府	宇治市	1	1	13.0	9.0	4.0						57.0	28.0	29.0
	株式会社 京都確認検査機構	3	3	9.0	1.0	8.0				1		72.0	41.0	31.0
	堺市	1	1	15.0	0.0	15.0						133.0	42.0	91.0
大阪府	岸和田市	1	1	9.0	1.0	8.0						51.0	33.0	18.0
	吹田市	1	1	33.0	8.0	25.0						48.0	13.0	35.0
	高槻市	1	1	21.0	14.0	7.0						36.0	24.0	12.0
	枚方市	1	1	25.0	20.0	5.0						25.0	20.0	5.0
	東大阪市	1	1	15.0	8.0	7.0						84.0	63.0	21.0
	一般財団法人 大阪建築防災センター	13	13	17.0	1.2	15.8						55.5	32.7	22.8
	神戸市	1	1	10.0	0.0	10.0						58.0	16.0	42.0
兵庫県	尼崎市	1					1	1				160.0	86.0	74.0
	明石市	2	2	44.5	33.5	11.0						70.5	47.5	23.0
	加古川市	1	1	21.0	0.0	21.0						42.0	7.0	35.0
	宝塚市	1					1				1	97.0	42.0	55.0
	株式会社 兵庫確認検査機構	8	8	32.5	25.8	6.8						48.9	38.4	10.5
奈良県	奈良県	1	1	13.0	0.0	13.0						32.0	6.0	26.0
和歌山県	和歌山市	1					1	1				78.0	66.0	12.0
鳥取県	鳥取市	1	1	34.0	9.0	25.0						34.0	9.0	25.0
	一般財団法人 鳥取県建築住宅検査センター	3	3	9.3	0.0	9.3						25.3	5.0	20.3
	松江市	1	1	29.0	9.0	20.0						29.0	9.0	20.0
岡山県	総社市	2					2			2		78.0	21.0	57.0
	岡山県建築住宅センター株式会社	6	6	14.2	0.0	14.2						38.8	8.5	30.3
広島県	広島県	2					2	2				119.5	65.5	54.0
	広島市	2	1	28.0	1.0	27.0	1	1				31.5	10.5	21.0
	福山市	2					2	2				42.5	13.5	29.0
	東広島市	1	1				1	1				54.0	22.0	32.0
	株式会社 広島建築住宅センター	1	1	2.0	0.0	2.0						52.0	31.0	21.0
山口県	山口県	2					2	2				101.0	72.0	29.0
	周南市	1					1	1				57.0	16.0	41.0
徳島県	徳島県	2	2	3.0	0.5	2.5						34.5	18.5	16.0
	徳島市	1	1	2.0	0.0	2.0						62.0	32.0	30.0
	香川県	1	1	9.0	0.0	9.0						44.0	19.0	25.0
	高松市	2	2	20.5	13.5	7.0						101.0	62.0	39.0
愛媛県	愛媛県	3	3	26.3	20.0	6.3						57.3	37.0	20.3
	松山市	1	1	1.0	0.0	1.0						96.0	80.0	16.0
	今治市	3					3	3				74.0	55.0	19.0
	新居浜市	1	1	12.0	0.0	12.0						32.0	10.0	22.0
	西条市	2	2	27.5	14.5	13.0						56.0	22.0	34.0
	株式会社 愛媛建築住宅センター	3	3	18.3	14.0	4.3						64.7	39.7	25.0
高知県	高知県	2	1	59.0	48.0	11.0	1	1				71.0	49.0	22.0
	高知市	2					2	2				116.5	98.5	18.0
福岡県	福岡県	2	2	33.5	27.5	6.0						75.5	54.5	21.0
	福岡市	1	1	35.0	35.0	0.0						89.0	69.0	20.0
	大牟田市	2					2	2				42.5	7.5	35.0
	久留米市	2					2	2				52.0	30.0	22.0
長崎県	長崎県	1	1	24.0	10.0	14.0						24.0	10.0	14.0
	佐世保市	1					1	1				111.0	76.0	35.0
熊本県	熊本県	1					1	1				79.0	55.0	24.0
	株式会社 熊本建築確認検査機関	3	2	33.0	7.0	26.0	1	1				38.7	6.7	32.0
	株式会社 ACS熊本	4	4	33.3	17.0	16.3						33.3	17.0	16.3
	一般財団法人 熊本建築審査センター	4	2	29.5	8.0	21.5	2			2		59.3	20.5	38.8
大分県	大分県	2					2	1		1		54.0	21.5	32.5
	大分市	1					1	1				90.0	50.0	40.0
	日田市	2	2	35.5	13.5	22.0						35.5	13.5	22.0
	財団法人 大分県建築住宅センター	5	3	22.7	0.0	22.7	2	2				30.4	13.4	17.0
宮崎県	都城市	2	1	21.0	15.0	6.0	1			1		36.5	27.5	9.0
鹿児島県	鹿児島県	6	3	19.3	7.7	11.7	3	3				54.5	37.0	17.5
	鹿児島市	2					2	2				51.5	17.5	34.0
沖縄県	沖縄県	5	3	31.3	5.7	25.7	2	2				55.4	5.4	50.0
	那覇市	4	4	17.0	1.0	16.0						88.5	53.5	35.0
	沖縄建築確認検査センター株式会社	20	19	61.4	34.2	27.2	1				1	63.8	34.2	29.7
	指定確認検査機関	1223	1187	23.3	10.9	12.4	36	24	4	2	6	49.4	29.7	19.7
	特定行政庁	208	81	27.3	12.3	15.0	127	109	10	6	2	63.5	34.4	29.0
	総計	1431	1268	23.6	11.0	12.6	163	133	14	8	8	51.5	30.4	21.1

※1：平成22年6月1日以降に確認申請受付を行い、平成27年9月中に確認済証を交付した物件が対象（当該集計は、事前相談に長期間を要している等、集計結果に影響を及ぼすような異常値が報告されている物件を対象外としている。）

※2：法定通知とは「建築基準関係規定に適合するかどうかを決定できない旨の通知」のことをいう。

※3：法定通知を行った理由の分類は以下の通り

a) 法定期間内に建築基準関係規定に適合するかどうかを決定できないため

b) 補正等の書面の交付の内容について、定められた期限までに申請者等が補正等の提出を行わないため

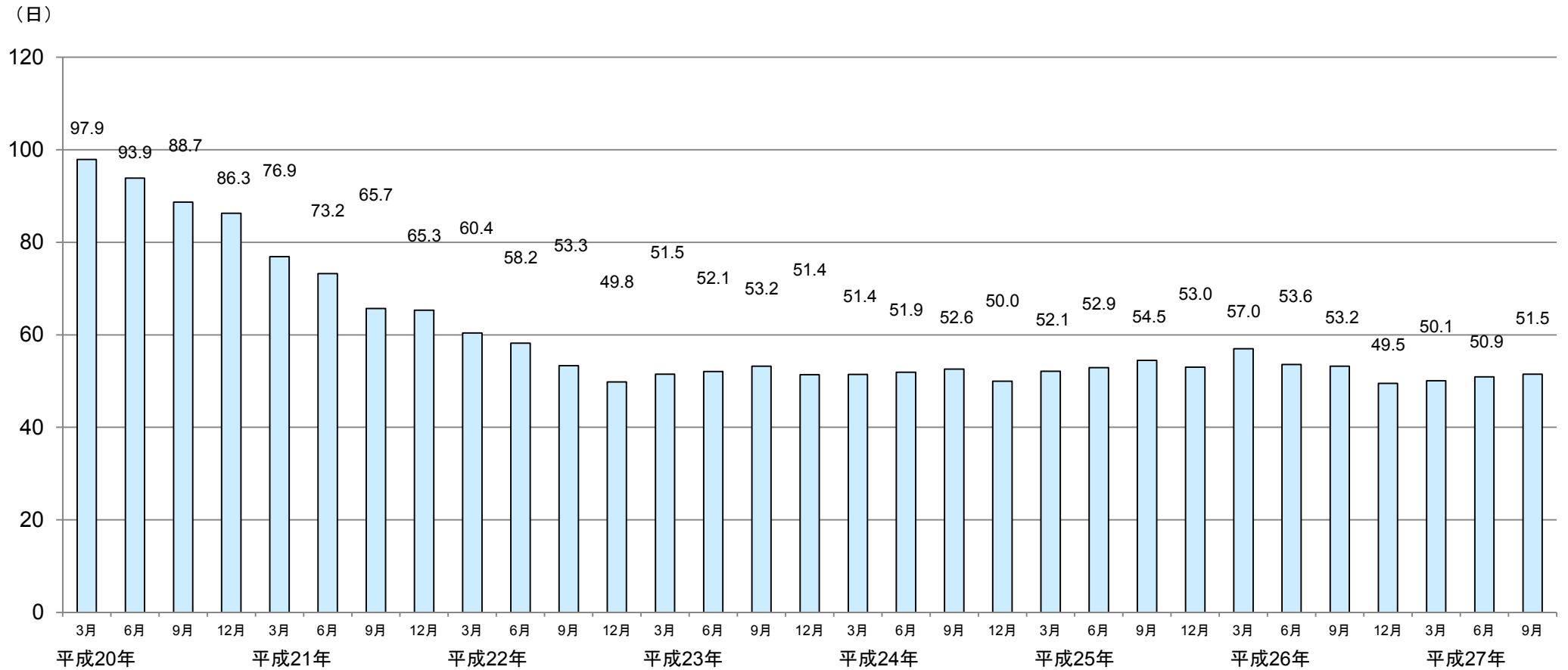
c) 補正等の書面の交付の内容について、申請者等が補正等の提出を行ったが、その内容が不十分であるため

※4：事前相談期間には、申請者から連絡のあった当初ではなく、概ね申請書類一式が揃ったものについて行っている（いわゆる仮受付、事前預かりなど）段階から算入している。なお、事前相談の受付日に係る具体的判断は、各機関・行政庁において行っている。

※5：平均審査日数は審査側（適判審査を含む）の審査期間と申請者側の作業期間を合わせたものをいう。

なお、申請者側の作業日数と審査者側の審査日数の内訳に係る具体的判断は、各機関・行政庁において行っている。

構造計算適合性判定を要する物件に係る平均の確認審査日数について (平成20年3月～平成27年9月)



- (注) ○ 確認審査日数については、
- ・平成22年6月までの確認審査日数については各月初めの5営業日に確認済証を交付した適判対象物件を対象に分析。
 - ・平成22年9月からは「建築確認手続き等の運用改善」の施行日（平成22年6月1日）以降に確認申請受付を行い、当該月中に確認済証を交付した全ての適判対象物件を対象に分析。
 - ・事前相談受付※から確認済証交付までに要する日数（申請者側の作業日数と審査側の作業日数を含む）。
- ※事前相談の受付日の具体の判断は、各機関・行政庁において行っている。
- 平成23年3月及び6月分に関しては、岩手県の一部の地区について東日本大震災の影響により建築確認実績の把握が困難な状況であるため、確認が可能な範囲で集計を行っている。