

国土交通省総合政策局
建設経済統計調査室
平成28年2月29日(月)公表

建築着工統計調査報告

平成28年1月分

平成28年2月分は3月31日(木)公表予定

※問い合わせ先

国土交通省総合政策局建設経済統計調査室

電話 03-5253-8111
担当 秋田(課長補佐) 28-621
赤羽(係長) 28-625
丹(係員) 28-626

この統計調査報告の概要は、国土交通省ホームページでもご覧いただけます。

http://www.mlit.go.jp/statistics/details/jutaku_list.html

平成 28 年 1 月の新設住宅着工戸数（概要）

1月の新設住宅着工は、持家及び分譲住宅が減少したが、貸家が増加したため、全体で前年同月比0.2%の増加となった。また、季節調整済年率換算値では前月比1.5%の増加となった。

1. 総戸数

- 新設住宅着工戸数は 67,815戸。
 - ・前年同月比 0.2%増，先月の減少から再びの増加。
- 新設住宅着工床面積は 5,464千㎡。
 - ・前年同月比 2.2%減，2ヶ月連続の減少。
- 季節調整済年率換算値では 873千戸。
 - ・前月比 1.5%増，先月の減少から再びの増加。

2. 利用関係別戸数

①持家

- 持家は 20,264戸（前年同月比 0.1%減，2ヶ月連続の減少）
 - ・民間資金による持家は 17,719戸（同 2.8%減，2ヶ月連続の減少）
 - ・公的資金による持家は 2,545戸（同 23.8%増，11か月連続の増加）

公的資金による持家は増加したが，民間資金による持家は減少したため，持家全体で減少となった。

②貸家

- 貸家は 28,288戸（前年同月比 5.3%増，3か月連続の増加）
 - ・民間資金による貸家は 25,376戸（同 3.2%増，3か月連続の増加）
 - ・公的資金による貸家は 2,912戸（同 27.9%増，2か月連続の増加）

民間資金による貸家が増加し，公的資金による貸家も増加したため，貸家全体で増加となった。

③分譲住宅

- 分譲住宅は 18,903戸（前年同月比 5.7%減，2か月連続の減少）
 - ・マンションは 8,383戸（同 19.2%減，5か月連続の減少）
 - ・一戸建住宅は 10,359戸（同 8.9%増，3か月連続の増加）

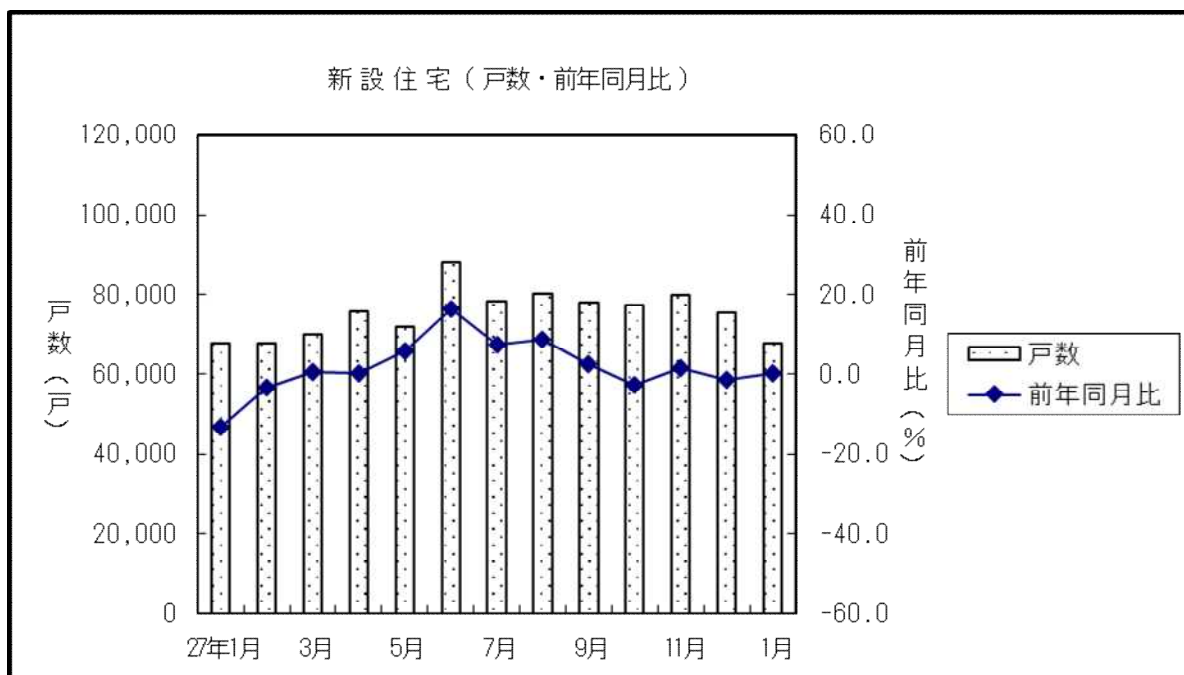
一戸建住宅は増加したが，マンションが減少したため，分譲住宅全体で減少となった。

3. 地域別戸数

- 首都圏 総戸数（前年同月比 4.0%減）
 持家（同 4.4%減），貸家（同 4.7%増），
 分譲住宅（同 11.0%減）
 うちマンション（同 20.6%減），うち一戸建住宅（同 2.2%増）
- 中部圏 総戸数（前年同月比 2.9%減）
 持家（同 増減なし），貸家（同 4.7%減），
 分譲住宅（同 5.4%減）
 うちマンション（同 33.3%減），うち一戸建住宅（同 12.3%増）
- 近畿圏 総戸数（前年同月比 10.2%増）
 持家（同 4.0%増），貸家（同 12.1%増）
 分譲住宅（同 12.4%増）
 うちマンション（同 12.8%増），うち一戸建住宅（同 12.9%増）
- その他地域 総戸数（前年同月比 1.7%増）
 持家（同 0.9%増），貸家（同 6.3%増），
 分譲住宅（同 6.2%減）
 うちマンション（同 44.8%減），うち一戸建住宅（同 19.0%増）

4. その他

- 建築工法別
 - ・プレハブは， 11,888戸（前年同月比 1.0%増，先月の減少から再びの増加）
 - ・ツーバイフォーは， 7,990戸（前年同月比 2.9%減，2か月連続の減少）



新設住宅着工・利用関係別戸数, 床面積

(単位:戸, 千㎡, %)

	新設住宅着工戸数, 床面積												季節調整値		
	総計	持家				貸家				給与住宅		分譲住宅		年率 (千戸)	前月比
		前年比	床面積	前年比	前年比	前年比	前年比	前年比	前年比	前年比	前年比				
平成17年度	1,249,366	4.7	106,651	1.1	352,577	-4.0	517,999	10.8	8,515	-9.5	370,275	6.1			
18	1,285,246	2.9	108,647	1.9	355,700	0.9	537,943	3.9	9,100	6.9	382,503	3.3			
19	1,035,598	-19.4	88,360	-18.7	311,800	-12.3	430,855	-19.9	10,311	13.3	282,632	-26.1			
20	1,039,214	0.3	86,344	-2.3	310,670	-0.4	444,848	3.2	11,089	7.5	272,607	-3.5			
21	775,277	-25.4	67,755	-21.5	286,993	-7.6	311,463	-30.0	13,231	19.3	163,590	-40.0			
22	819,020	5.6	73,876	9.0	308,517	7.5	291,840	-6.3	6,580	-50.3	212,083	29.6			
23	841,246	2.7	75,748	2.5	304,822	-1.2	289,762	-0.7	7,576	15.1	239,086	12.7			
24	893,002	6.2	79,413	4.8	316,532	3.8	320,891	10.7	5,919	-21.9	249,660	4.4			
25	987,254	10.6	87,313	9.9	352,841	11.5	369,993	15.3	5,272	-10.9	259,148	3.8			
26	880,470	-10.8	74,007	-15.2	278,221	-21.1	358,340	-3.1	7,867	49.2	236,042	-8.9			
27. 1-27. 1	67,713	-13.0	5,585	-17.3	20,282	-18.7	26,856	-10.3	533	50.1	20,042	-11.2			
28. 1-28. 1	67,815	0.2	5,464	-2.2	20,264	-0.1	28,288	5.3	360	-32.5	18,903	-5.7			
26. 4-27. 1	743,031	-12.4	62,592	-17.0	236,056	-23.4	302,425	-3.5	6,513	53.8	198,037	-10.9			
27. 4-28. 1	771,962	3.9	63,523	1.5	241,183	2.2	324,235	7.2	4,487	-31.1	202,057	2.0			
27年 1月	67,713	-13.0	5,585	-17.3	20,282	-18.7	26,856	-10.3	533	50.1	20,042	-11.2	870	-0.5	
2	67,552	-3.1	5,624	-6.3	20,813	-9.1	25,672	-7.5	622	-7.0	20,445	11.2	902	3.7	
3	69,887	0.7	5,791	-2.1	21,352	-1.4	30,243	4.6	732	98.9	17,560	-4.9	916	1.5	
4	75,617	0.4	6,338	-2.4	23,294	-2.1	30,603	-1.8	600	0.0	21,120	7.2	913	-0.3	
5	71,720	5.8	5,986	3.5	22,542	1.1	28,208	2.8	376	-40.5	20,594	18.1	926	1.4	
6	88,118	16.3	7,258	11.5	26,643	7.2	35,600	14.6	386	-8.3	25,489	31.3	1,030	11.2	
7	78,263	7.4	6,515	4.6	25,396	8.0	33,977	18.7	651	-5.8	18,239	-9.0	922	-10.5	
8	80,255	8.8	6,532	3.4	25,245	4.1	33,470	17.7	328	-21.3	21,212	2.6	932	1.1	
9	77,872	2.6	6,427	0.6	25,219	2.4	34,092	13.3	322	-63.7	18,239	-10.1	896	-3.8	
10	77,153	-2.5	6,347	-3.6	24,830	2.4	32,757	-2.6	728	52.3	18,838	-9.5	865	-3.5	
11	79,697	1.7	6,604	2.7	25,310	3.5	33,505	2.6	379	-69.6	20,503	2.5	879	1.6	
12	75,452	-1.3	6,053	-3.4	22,440	-5.4	33,735	3.9	357	-41.2	18,920	-3.5	860	-2.2	
28年 1月	67,815	0.2	5,464	-2.2	20,264	-0.1	28,288	5.3	360	-32.5	18,903	-5.7	873	1.5	

資料3

マンション、分譲一戸建、プレハブ、ツーバイフォー、着工戸数

(単位:戸, %)

	分譲住宅				プレハブ				ツーバイフォー	
	マンション		分譲に占める割合	一戸建		前年比	新設に占める割合	前年比	前年比	
	前年比	前年比								
平成17年度	230,674	11.2	62.3	137,815	-1.2	12.5	97,670	6.9		
18	241,826	4.8	63.2	138,394	0.4	12.4	105,824	8.3		
19	159,694	-34.0	56.5	121,163	-12.5	14.2	99,439	-6.0		
20	164,597	3.1	60.4	106,609	-12.0	14.3	104,279	4.9		
21	67,382	-59.1	41.2	95,294	-10.6	16.0	92,883	-10.9		
22	97,757	45.1	46.1	113,427	19.0	15.3	97,437	4.9		
23	120,092	22.8	50.2	117,979	4.0	15.2	98,680	1.3		
24	124,027	3.3	49.7	124,536	5.6	15.0	110,459	11.9		
25	123,818	-0.2	47.8	133,906	7.5	15.2	120,520	9.1		
26	110,215	-11.0	46.7	124,221	-7.2	15.9	111,549	-7.4		
27. 1-27. 1	10,377	-13.1	51.8	9,511	-9.7	17.4	8,230	-5.4		
28. 1-28. 1	8,383	-19.2	44.3	10,359	8.9	17.5	7,990	-2.9		
26. 4-27. 1	91,947	-14.0	46.4	104,704	-8.3	15.9	94,481	-9.1		
27. 4-28. 1	95,390	3.7	47.2	104,955	0.2	15.7	97,309	3.0		
27年 1月	10,377	-13.1	51.8	9,511	-9.7	17.4	8,230	-5.4		
2	10,693	23.3	52.3	9,630	-0.2	15.8	8,132	2.4		
3	7,575	-8.6	43.1	9,887	-1.6	16.6	8,936	3.8		
4	11,071	24.4	52.4	9,893	-7.9	14.4	9,384	5.5		
5	11,322	54.9	55.0	9,148	-8.8	16.0	8,281	1.2		
6	14,173	82.8	55.6	11,160	-2.9	14.8	10,727	14.0		
7	7,424	-17.6	40.7	10,587	-2.7	16.7	9,974	12.0		
8	10,189	0.0	48.0	10,768	4.6	14.7	9,944	8.3		
9	7,724	-22.4	42.3	10,351	1.0	15.4	10,594	2.2		
10	8,690	-17.2	46.1	10,030	-1.1	15.2	10,666	6.2		
11	8,880	-4.1	43.3	11,471	8.2	16.0	10,711	2.0		
12	7,534	-13.5	39.8	11,188	3.9	16.8	9,038	-16.0		
28年 1月	8,383	-19.2	44.3	10,359	8.9	17.5	7,990	-2.9		

注) マンション (利用関係……分譲住宅, 建て方……共同住宅, 構造……鉄骨鉄筋コンクリート造, 鉄筋コンクリート造, 鉄骨造)
 一戸建 (利用関係……分譲住宅, 建て方……一戸建)

資料3-1 マンション三大都市圏別（都府県別）着工戸数

(単位：戸、%)

	三大都市圏計		首都圏										中部圏									
	総数	前年比	埼玉県		千葉県		東京都		神奈川県		総数	前年比	岐阜県		静岡県		愛知県		三重県			
			戸数	前年比	戸数	前年比	戸数	前年比	戸数	前年比			戸数	前年比	戸数	前年比	戸数	前年比	戸数	前年比	戸数	前年比
平成25年度	101,339	-1.7	67,012	-6.4	5,515	-25.0	6,019	-7.1	41,216	-8.7	14,262	13.2	7,416	8.9	201	-36.2	1,001	28.8	6,214	13.4	0	-100.0
平成26年度	91,122	-10.1	61,106	-8.8	5,167	-6.3	5,663	-5.9	40,487	-1.8	9,789	-31.4	7,182	-3.2	280	39.3	1,198	19.7	5,429	-12.6	275	-
27.1-27.1	8,918	-14.1	6,423	-18.8	372	-23.0	453	-61.7	3,932	-30.3	1,666	177.2	726	4.9	0	-	384	700.0	342	-46.9	0	-
28.1-28.1	7,577	-15.0	5,097	-20.6	238	-36.0	886	95.6	2,968	-24.5	1,005	-39.7	484	-33.3	27	-	39	-89.8	360	5.3	58	-
26.4-27.1	75,467	-13.7	50,276	-13.1	4,305	-4.3	5,153	8.3	32,792	-9.1	8,026	-35.8	5,729	-13.2	280	71.8	1,110	10.9	4,151	-23.6	188	-
27.4-28.1	78,013	3.4	50,924	1.3	3,372	-21.7	5,016	-2.7	32,387	-1.2	10,149	26.5	5,816	1.5	102	-63.6	869	-21.7	4,493	8.2	352	87.2
平成27年 1月	8,918	-14.1	6,423	-18.8	372	-23.0	453	-61.7	3,932	-30.3	1,666	177.2	726	4.9	0	-	384	700.0	342	-46.9	0	-
2月	9,402	25.6	7,324	29.0	409	-48.6	368	-62.2	5,168	95.8	1,379	8.7	477	61.1	0	-	88	-	389	31.4	0	-
3月	6,253	-1.8	3,506	-0.0	453	105.0	142	-50.9	2,527	1.0	384	-22.4	976	86.6	0	-100.0	0	-	889	83.3	87	-
4月	9,057	37.3	6,986	125.5	412	22.6	408	0.2	4,285	126.2	1,881	308.0	433	-48.0	0	-100.0	0	-100.0	433	-29.5	0	-
5月	10,077	72.2	6,469	72.9	195	209.5	1,670	1,460.7	3,910	19.7	694	126.8	1,139	137.8	47	123.8	345	407.4	626	60.5	121	-
6月	11,056	70.6	7,225	59.4	697	203.0	675	50.0	5,041	78.3	812	-20.8	360	-41.2	0	-100.0	0	-100.0	360	-34.7	0	-
7月	5,718	-18.6	3,580	-23.8	250	-57.1	0	-100.0	2,543	-0.0	787	-5.0	837	14.5	0	-100.0	24	-54.7	770	29.6	43	-
8月	8,933	5.1	5,593	13.2	158	-69.6	210	118.8	3,571	-0.2	1,654	121.4	412	-34.0	0	-	0	-100.0	356	-17.8	56	-56.3
9月	6,049	-28.9	3,602	-40.2	173	-54.7	275	-74.9	2,470	-39.0	684	38.2	1,131	49.6	28	-	269	68.1	834	50.5	0	-100.0
10月	6,801	-24.9	3,721	-47.6	551	-17.8	0	-100.0	2,629	-46.0	541	39.4	355	9.2	0	-100.0	0	-100.0	355	48.5	0	-
11月	6,750	-12.5	5,024	8.5	438	-6.8	756	268.8	2,293	-18.2	1,537	33.2	314	-28.5	0	-100.0	65	8.3	249	-9.8	0	-100.0
12月	5,995	-12.1	3,627	-28.7	260	-61.7	136	-67.8	2,677	-11.6	554	-42.1	351	72.1	0	-	127	176.1	150	-5.1	74	-
平成28年 1月	7,577	-15.0	5,097	-20.6	238	-36.0	886	95.6	2,968	-24.5	1,005	-39.7	484	-33.3	27	-	39	-89.8	360	5.3	58	-

	近畿圏										その他の地域					
	総数	前年比	滋賀県		京都府		大阪府		兵庫県		奈良県		和歌山県		総数	前年比
			戸数	前年比	戸数	前年比	戸数	前年比	戸数	前年比	戸数	前年比	戸数	前年比		
平成25年度	26,911	9.2	853	26.4	3,298	50.2	15,557	1.5	6,299	12.7	633	-6.6	271	47.3	22,479	7.2
平成26年度	22,834	-15.1	266	-68.8	2,395	-27.4	14,316	-8.0	5,531	-12.2	188	-70.3	138	-49.1	19,093	-15.1
27.1-27.1	1,769	-0.5	0	-100.0	263	-56.5	1,226	92.8	166	-63.8	114	-	0	-	1,459	-6.6
28.1-28.1	1,996	12.8	42	-	267	1.5	788	-35.7	899	441.6	0	-100.0	0	-	806	-44.8
26.4-27.1	19,462	-15.6	266	-66.1	1,812	-37.5	12,381	-4.4	4,677	-17.2	188	-70.0	138	-9.8	16,480	-14.9
27.4-28.1	21,273	9.3	122	-54.1	2,728	50.6	12,249	-1.1	5,629	20.4	545	189.9	0	-100.0	17,377	5.4
平成27年 1月	1,769	-0.5	0	-100.0	263	-56.5	1,226	92.8	166	-63.8	114	-	0	-	1,459	-6.6
2月	1,601	5.7	0	-	511	78.0	745	-6.1	345	-20.5	0	-	0	-	1,291	8.7
3月	1,771	-24.3	0	-100.0	72	-36.3	1,190	-34.5	509	136.7	0	-100.0	0	-100.0	1,322	-31.2
4月	1,638	-38.5	15	-	311	44.0	1,057	-46.6	255	-45.4	0	-	0	-	2,014	-12.7
5月	2,469	51.3	0	-100.0	707	142.1	820	-16.5	942	203.9	0	-	0	-	1,245	-14.4
6月	3,471	160.0	0	-100.0	275	-	1,934	119.0	1,262	194.9	0	-	0	-	3,117	144.5
7月	1,301	-18.5	65	-	281	-41.5	741	12.4	132	-46.1	82	10.8	0	-100.0	1,706	-14.1
8月	2,928	-0.3	0	-100.0	78	239.1	2,133	14.5	717	-27.7	0	-	0	-	1,256	-25.5
9月	1,316	-24.1	0	-	114	159.1	928	-13.8	190	-69.0	84	-	0	-	1,675	16.6
10月	2,725	67.3	0	-	202	57.8	1,729	89.8	563	-4.6	231	-	0	-	1,889	31.3
11月	1,412	-46.5	0	-100.0	236	58.4	593	-68.8	435	-12.7	148	-	0	-	2,130	38.0
12月	2,017	32.2	0	-100.0	257	18.4	1,526	70.1	234	-36.4	0	-	0	-	1,539	-18.7
平成28年 1月	1,996	12.8	42	-	267	1.5	788	-35.7	899	441.6	0	-100.0	0	-	806	-44.8

* マンション：利用関係…分譲住宅，建て方…共同住宅，構造…鉄骨鉄筋コンクリート造・鉄筋コンクリート造・鉄骨造

	首都圏								中部圏							
	総数	持家		貸家		分譲		総数	持家		貸家		分譲			
		前年比	前年比	前年比	前年比	前年比	前年比		前年比	前年比	前年比	前年比	前年比			
平成19年度	338,286	-21.5	66,559	-13.2	127,019	-20.7	141,081	-26.4	144,072	-11.4	51,416	-8.8	66,144	-15.2	24,899	-5.6
20	359,134	6.2	69,715	4.7	146,898	15.7	138,791	-1.6	144,148	0.1	51,315	-0.2	66,865	1.1	24,759	-0.6
21	265,921	-26.0	68,696	-1.5	112,486	-23.4	79,530	-42.7	102,279	-29.0	46,461	-9.5	40,020	-40.1	15,286	-38.3
22	293,732	10.5	71,799	4.5	106,959	-4.9	113,728	43.0	104,678	2.3	50,844	9.4	33,435	-16.5	19,567	28.0
23	306,540	4.4	68,490	-4.6	107,011	0.0	127,606	12.2	100,207	-4.3	48,643	-4.3	29,727	-11.1	21,022	7.4
24	316,191	3.1	70,153	2.4	112,695	5.3	131,659	3.2	103,164	3.0	49,391	1.5	31,438	5.8	21,728	3.4
25	337,699	6.8	75,478	7.6	129,068	14.5	131,083	-0.4	115,526	12.0	54,792	10.9	36,237	15.3	24,013	10.5
26	309,191	-8.4	59,849	-20.7	125,560	-2.7	120,690	-7.9	99,112	-14.2	42,512	-22.4	33,414	-7.8	22,393	-6.7
27年 1月	26,320	-15.5	4,742	-22.0	10,209	-14.2	11,239	-13.5	7,975	-12.4	3,328	-22.5	2,765	-1.8	1,876	-5.0
2	27,114	5.1	4,826	-6.8	10,323	6.6	11,908	14.5	7,651	-8.4	3,431	-8.9	2,413	-22.4	1,600	10.3
3	24,102	5.2	4,549	-5.2	11,261	14.3	8,155	-0.6	8,415	5.2	3,269	-1.1	2,971	8.2	2,096	15.0
4	27,703	11.1	5,052	3.5	10,803	-5.0	11,788	41.7	8,188	-5.1	3,374	-8.8	2,884	7.2	1,709	-22.6
5	25,258	9.5	4,366	-2.8	10,174	1.6	10,686	25.9	8,411	5.5	3,441	2.6	2,719	2.0	2,184	21.1
6	28,849	15.7	5,404	6.4	11,077	12.9	12,261	24.0	9,503	10.2	3,826	4.9	3,765	31.5	1,900	-9.2
7	26,410	4.0	5,362	5.5	12,016	23.2	8,704	-13.2	9,453	19.5	3,921	14.4	3,329	36.8	2,157	6.2
8	28,542	15.0	5,483	3.5	12,181	27.7	10,815	9.4	8,331	5.9	3,735	9.4	2,792	11.7	1,771	-7.4
9	25,366	-2.1	5,367	6.9	11,566	19.7	8,279	-21.7	9,354	4.1	3,556	-8.9	3,452	17.1	2,300	9.2
10	24,763	-13.0	4,858	-4.3	11,372	1.2	8,280	-31.2	8,799	1.6	3,851	0.1	3,313	4.5	1,591	2.2
11	27,645	-1.0	5,610	-0.1	11,474	-0.3	10,463	4.1	8,791	10.2	3,849	4.2	3,179	18.4	1,700	7.1
12	26,318	0.3	4,841	-6.7	12,539	15.4	8,809	-13.0	8,396	-0.6	3,314	-5.2	3,318	0.3	1,727	13.5
28年 1月	25,262	-4.0	4,533	-4.4	10,692	4.7	10,003	-11.0	7,746	-2.9	3,328	0.0	2,636	-4.7	1,775	-5.4

	近畿圏								その他の圏							
	総数	持家		貸家		分譲		総数	持家		貸家		分譲			
		前年比	前年比	前年比	前年比	前年比	前年比		前年比	前年比	前年比	前年比	前年比			
平成19年度	160,494	-22.8	38,259	-14.7	58,780	-24.5	62,117	-26.3	392,746	-18.8	155,566	-12.5	178,912	-19.4	54,535	-32.0
20	156,905	-2.2	38,492	0.6	60,183	2.4	56,135	-9.6	379,027	-3.5	151,148	-2.8	170,902	-4.5	52,922	-3.0
21	120,601	-23.1	36,462	-5.3	40,160	-33.3	40,297	-28.2	286,476	-24.4	135,374	-10.4	118,797	-30.5	28,477	-46.2
22	124,572	3.3	38,556	5.7	40,243	0.2	44,610	10.7	296,038	3.3	147,318	8.8	111,203	-6.4	34,178	20.0
23	127,301	2.2	37,191	-3.5	40,659	1.0	48,564	8.9	307,198	3.8	150,498	2.2	112,365	1.0	41,894	22.6
24	131,704	3.5	38,091	2.4	42,826	5.3	49,899	2.7	341,943	11.3	158,897	5.6	133,932	19.2	46,374	10.7
25	148,618	12.8	42,234	10.9	52,662	23.0	53,074	6.4	385,411	12.7	180,337	13.5	152,026	13.5	50,978	9.9
26	133,118	-10.4	33,145	-21.5	53,563	1.7	45,142	-14.9	339,049	-12.0	142,715	-20.9	145,803	-4.1	47,817	-6.2
27年 1月	9,605	-15.0	2,506	-17.1	3,590	-16.9	3,379	-14.2	23,813	-9.4	9,706	-16.0	10,292	-5.8	3,548	-3.5
2	9,002	-6.2	2,477	-8.7	3,042	-19.0	3,239	4.1	23,785	-8.4	10,079	-10.3	9,894	-11.6	3,698	8.1
3	10,832	-3.0	2,593	-2.1	4,517	4.9	3,622	-13.7	26,538	-2.9	10,941	0.4	11,494	-4.4	3,687	-13.2
4	9,823	-20.9	2,660	0.6	3,845	-23.7	3,312	-28.0	29,903	2.0	12,208	-2.9	13,071	8.3	4,311	-5.9
5	10,416	3.2	2,452	-4.1	3,812	-1.1	4,084	16.3	27,635	3.7	12,283	3.4	11,503	5.5	3,640	0.1
6	14,330	19.2	3,148	8.6	5,634	0.5	5,520	58.8	35,436	17.4	14,265	7.7	15,124	18.4	5,808	46.6
7	10,210	1.7	2,950	10.6	4,163	6.5	3,070	-10.7	32,190	9.0	13,163	6.6	14,469	15.5	4,308	-5.3
8	12,490	-2.1	2,925	0.0	4,598	-7.7	4,883	1.8	30,892	9.1	13,102	3.9	13,899	21.8	3,743	-8.1
9	11,697	-0.1	3,114	3.6	5,191	4.2	3,375	-8.6	31,455	7.4	13,182	3.9	13,883	11.2	4,285	9.1
10	12,872	19.0	3,149	10.0	4,941	11.8	4,503	31.4	30,719	-1.7	12,972	4.1	13,131	-11.3	4,464	17.5
11	11,877	-2.6	3,199	9.7	5,231	10.6	3,394	-23.9	31,384	3.7	12,652	3.4	13,621	-0.8	4,946	26.6
12	11,024	-5.2	2,890	-6.6	4,141	-15.3	3,929	12.3	29,714	-1.3	11,395	-4.6	13,737	2.4	4,455	0.0
28年 1月	10,581	10.2	2,605	4.0	4,023	12.1	3,797	12.4	24,226	1.7	9,798	0.9	10,937	6.3	3,328	-6.2

平成28年1月の建築物の着工床面積（概要）

〔民間非居住建築物〕

前年同月と比較すると、事務所、店舗、工場及び倉庫が減少したため、全体で減少となった。

1. 全建築物の着工床面積は 925万㎡、前年同月比 5.3%減。

○6か月連続の減少。

○公共の建築主は 50万㎡（前年同月比 1.6%増、2か月連続の増加）

○民間の建築主は 874万㎡（同 5.7%減、6か月連続の減少）

2. 民間建築主

○居住用は 568万㎡（前年同月比 1.9%減、2か月連続の減少）

○非居住用は 306万㎡（同 11.9%減、先月の増加から再びの減少）

① 主な用途別（民間非居住用）

・鉱業、採石業、砂利採取業、建設業用は	9万㎡	（前年同月比	11.3%減）
・製造業用は	59万㎡	（同	4.1%減）
・情報通信業用は	2万㎡	（同	76.8%減）
・卸売業、小売業用は	47万㎡	（同	39.6%減）
・金融業、保険業用は	9万㎡	（同	341.4%増）
・不動産業用は	5万㎡	（同	67.6%減）
・宿泊業、飲食サービス業用は	15万㎡	（同	53.5%増）
・医療、福祉用は	49万㎡	（同	2.9%増）
・その他のサービス業用は	24万㎡	（同	30.0%増）

② 主な使途別（民間非居住用）

・事務所は	34万㎡	（前年同月比	39.4%減、4か月ぶりの減少）
・店舗は	40万㎡	（同	40.3%減、4か月連続の減少）
・工場は	59万㎡	（同	7.0%減、3か月ぶりの減少）
・倉庫は	51万㎡	（同	5.7%減、3か月ぶりの減少）

着工建築物用途別・用途別床面積の推移（民間建築主）

（単位：棟、千㎡、％）

	非居住計（民間）			[使 途 別]												[用 途 別]								
				事 務 所			店 舗			工 場			倉 庫			鉱業、採石業、砂利採取業、建設業用			製造業用			情報通信用		
	棟数	床面積	前年比	棟数	床面積	前年比	棟数	床面積	前年比	棟数	床面積	前年比	棟数	床面積	前年比	棟数	床面積	前年比	棟数	床面積	前年比	棟数	床面積	前年比
平成17年度	100,101	65,495	3.8	14,803	6,893	-4.4	12,697	12,466	9.7	14,048	14,135	6.8	19,095	8,991	16.3	4,909	1,203	1.8	18,429	15,881	16.6	1,017	638	11.8
18	102,233	65,920	0.6	15,392	7,064	2.5	12,531	11,280	-9.5	14,849	15,375	8.8	18,927	9,789	8.9	5,195	1,489	23.8	20,118	17,437	9.8	1,022	469	-26.5
19	83,517	57,865	-12.2	12,487	6,696	-5.2	10,272	12,955	14.9	11,217	12,009	-21.9	15,437	7,915	-19.1	4,279	1,165	-21.7	15,473	13,524	-22.4	870	566	20.7
20	78,153	53,454	-7.6	11,204	7,688	14.8	9,497	8,249	-36.3	10,354	12,579	4.7	13,982	7,554	-4.6	3,484	988	-15.2	14,946	14,290	5.7	876	746	31.8
21	61,829	34,859	-34.8	8,005	6,366	-17.2	7,783	5,504	-33.3	6,004	5,446	-56.7	10,710	3,990	-47.2	2,690	674	-31.8	7,883	6,200	-56.6	658	279	-62.7
22	65,833	37,403	7.3	8,457	4,658	-26.8	7,418	5,727	4.1	6,619	6,405	17.6	11,252	4,234	6.1	2,546	593	-11.9	9,073	6,670	7.6	583	429	54.1
23	67,717	40,502	8.3	8,746	5,039	8.2	8,345	5,173	-9.7	7,220	7,168	11.9	11,397	5,361	26.6	2,629	710	19.8	10,056	7,905	18.5	542	590	37.6
24	73,078	44,559	10.0	9,503	5,315	5.5	9,619	7,403	43.1	7,602	8,203	14.4	12,493	6,248	16.6	3,245	727	2.4	10,456	7,762	-1.8	548	344	-41.7
25	75,055	47,679	7.0	9,514	4,819	-9.3	10,034	8,326	12.5	7,356	7,890	-3.8	12,955	6,842	9.5	3,342	875	20.3	9,910	8,061	3.9	540	329	-4.5
26	72,143	45,013	-5.6	9,503	5,097	5.8	9,433	7,112	-14.6	7,497	7,482	-5.2	12,560	8,003	17.0	3,748	955	9.1	10,348	7,920	-1.7	461	600	82.5
27.1-27.1	5,099	3,474	-10.2	704	555	75.7	815	664	-15.0	558	632	9.8	820	536	-23.7	269	99	24.5	773	613	-9.0	37	75	221.7
28.1-28.1	5,436	3,059	-11.9	770	336	-39.4	724	396	-40.3	568	588	-7.0	917	505	-5.7	298	88	-11.3	820	588	-4.1	43	17	-76.8
26.4-27.1	61,446	37,976	-5.9	8,011	4,211	1.0	8,148	6,245	-11.6	6,357	6,133	-8.7	10,614	6,479	12.1	3,188	818	5.9	8,606	6,491	-4.3	390	557	95.3
27.4-28.1	61,293	37,132	-2.2	8,522	4,697	11.6	7,402	4,925	-21.1	6,786	7,379	20.3	11,076	6,401	-1.2	3,616	885	8.1	9,464	7,557	16.4	543	287	-48.5
27年1月	5,099	3,474	-10.2	704	555	75.7	815	664	-15.0	558	632	9.8	820	536	-23.7	269	99	24.5	773	613	-9.0	37	75	221.7
2	5,331	4,062	13.5	731	565	50.1	618	442	-15.1	542	735	22.0	990	1,068	116.2	286	53	0.1	876	781	22.4	29	21	-31.2
3	5,366	2,975	-20.7	761	322	18.0	667	425	-42.5	598	613	8.2	956	455	-20.1	274	83	67.4	866	648	1.0	42	22	64.8
4	6,084	4,269	7.2	821	430	-11.3	782	641	-2.5	604	691	35.0	1,117	950	96.6	359	82	24.3	877	745	34.0	78	44	-67.2
5	5,643	3,900	10.1	786	436	-10.0	702	506	10.0	644	794	8.7	1,019	689	14.5	381	95	55.5	886	840	3.6	56	18	34.6
6	6,845	3,861	-7.6	961	599	10.7	877	546	-36.8	782	722	26.8	1,297	625	-6.3	454	114	57.4	1,050	717	18.4	48	8	-96.1
7	6,801	4,210	10.8	910	1,024	187.1	871	617	15.7	748	771	32.9	1,175	416	-38.9	437	105	21.2	1,004	733	17.8	57	19	3.7
8	6,305	3,675	-5.6	871	292	-11.0	726	631	37.5	734	1,060	98.4	1,211	443	-56.6	359	81	-18.4	1,049	1,019	55.8	57	24	61.3
9	6,175	3,641	-0.7	915	342	-35.7	615	530	5.3	713	757	23.7	1,107	786	61.1	372	95	18.3	1,025	854	30.6	40	25	-47.7
10	5,905	3,726	-20.2	825	450	38.9	625	386	-59.6	646	683	-23.6	1,060	740	-19.6	301	60	-8.4	857	662	-25.4	56	28	146.6
11	6,205	3,329	-5.5	871	371	13.9	729	369	-44.7	695	593	17.2	1,092	673	22.0	328	83	-34.1	953	599	22.5	63	48	107.9
12	5,894	3,462	6.5	792	417	50.2	751	303	-37.1	652	718	27.8	1,081	575	8.4	327	81	32.8	943	800	33.8	45	57	315.7
28年1月	5,436	3,059	-11.9	770	336	-39.4	724	396	-40.3	568	588	-7.0	917	505	-5.7	298	88	-11.3	820	588	-4.1	43	17	-76.8

（注）四捨五入の関係で一致しないことがある。

着工建築物用途別・使途別床面積の推移（民間建築主）

（単位：棟、千㎡、％）

	卸売業、小売業用			金融業、保険業用			不動産業用			宿泊業、飲食サービス業用			医療、福祉用			その他のサービス業用		
	棟数	床面積		棟数	床面積		棟数	床面積		棟数	床面積		棟数	床面積		棟数	床面積	
			前年比			前年比			前年比			前年比			前年比			前年比
平成17年度	14,696	14,263	9.5	754	529	31.6	3,884	2,831	-12.6	5,736	2,406	15.2	9,628	7,642	-8.3	16,123	7,813	-4.4
18	14,815	12,861	-9.8	838	466	-11.9	4,011	2,729	-3.6	5,712	2,705	12.4	8,755	6,832	-10.6	17,039	8,022	2.7
19	12,542	14,291	11.1	618	717	53.8	3,005	2,708	-0.8	4,820	2,398	-11.4	7,674	5,550	-18.8	13,160	5,595	-30.3
20	11,719	10,091	-29.4	701	634	-11.6	2,656	3,213	18.6	4,482	2,415	0.7	7,156	4,675	-15.8	12,120	5,126	-8.4
21	9,495	6,608	-34.5	562	515	-18.7	1,801	3,008	-6.4	3,536	1,270	-47.4	6,436	4,204	-10.1	9,940	3,860	-24.7
22	8,748	6,595	-0.2	629	388	-24.7	2,080	2,199	-26.9	3,663	1,008	-20.6	9,635	7,880	87.5	9,957	3,807	-1.4
23	9,826	6,441	-2.3	591	477	22.8	2,166	1,822	-17.1	3,466	976	-3.3	10,970	9,742	23.6	9,508	3,210	-15.7
24	11,800	9,017	40.0	666	466	-2.2	2,248	2,184	19.8	3,815	1,238	26.9	10,246	8,212	-15.7	10,468	3,657	13.9
25	12,077	10,159	12.7	656	654	40.2	2,164	1,499	-31.4	4,019	1,427	15.3	11,256	10,019	22.0	11,153	4,392	20.1
26	11,462	8,773	-13.6	667	414	-36.7	2,119	1,767	17.9	3,635	1,401	-1.8	9,742	8,252	-17.6	10,766	3,825	-12.9
27. 1-27. 1	959	771	-15.7	49	21	9.5	165	155	85.6	252	100	-4.7	620	478	-32.8	684	181	-48.6
28. 1-28. 1	927	466	-39.6	70	92	341.4	207	50	-67.6	285	153	53.5	659	492	2.9	710	236	30.0
26. 4-27. 1	9,901	7,777	-10.5	562	351	-44.2	1,758	1,414	4.6	3,122	1,161	1.2	8,374	7,063	-15.0	9,156	3,221	-14.0
27. 4-28. 1	8,917	6,232	-19.9	633	599	70.5	2,069	2,023	43.0	3,385	1,463	26.0	7,206	5,233	-25.9	9,558	3,657	13.5
27年1月	959	771	-15.7	49	21	9.5	165	155	85.6	252	100	-4.7	620	478	-32.8	684	181	-48.6
2	767	535	-18.8	43	28	135.3	155	248	210.0	230	90	-54.8	672	679	-15.4	832	305	-22.7
3	794	461	-43.0	62	35	170.8	206	104	56.1	283	149	87.0	696	510	-43.8	778	298	19.7
4	896	761	-18.4	40	37	20.8	144	216	106.3	374	177	32.9	703	527	-44.7	943	328	-11.9
5	843	670	-1.4	52	55	30.5	149	212	-30.3	334	131	-30.2	577	514	-9.3	867	311	13.2
6	989	626	-36.6	55	50	19.2	234	330	282.7	427	157	49.9	679	483	-30.6	1,133	407	10.5
7	1,003	789	21.3	66	77	130.3	190	458	481.8	394	124	50.2	722	455	-34.2	1,169	760	38.1
8	915	795	40.7	59	20	-60.7	224	115	45.4	355	159	57.3	650	423	-42.8	1,032	367	22.0
9	776	782	39.3	79	38	73.7	173	70	-77.9	281	116	19.8	778	610	-21.4	974	354	14.9
10	802	505	-58.3	80	139	392.4	232	113	44.6	287	128	-2.0	885	683	-10.1	924	355	16.1
11	923	495	-42.3	75	34	-50.2	276	172	66.0	295	154	78.2	825	536	-24.5	948	257	-6.9
12	843	343	-39.0	57	57	304.0	240	287	161.4	353	163	18.6	728	510	-26.4	858	283	-0.4
28年1月	927	466	-39.6	70	92	341.4	207	50	-67.6	285	153	53.5	659	492	2.9	710	236	30.0

（注）四捨五入の関係で一致しないことがある。

建築着工統計調査報告

(平成28年 1月分)

表1. 建築物：総括表

		床面積の合計			工事費予定額		
		千平方メートル	対前月比(%)	対前年同月比(%)	百万円	対前月比(%)	対前年同月比(%)
建築物計		9,245	△ 10.1	△ 5.3	1,864,258	△ 5.1	1.3
建築 主 別	公共	502	△ 16.3	1.6	133,632	△ 23.8	6.1
	国	48	△ 40.3	△ 44.6	14,657	△ 47.0	△ 45.2
	都道府県	153	△ 9.9	101.4	36,820	△ 32.6	114.2
	市区町村	301	△ 13.9	△ 9.2	82,155	△ 11.7	0.1
	民間	8,743	△ 9.7	△ 5.7	1,730,625	△ 3.2	0.9
	会社	4,499	△ 3.5	△ 9.6	881,012	5.9	△ 0.0
会社でない団体	620	△ 29.4	3.9	170,147	△ 11.8	10.1	
個人	3,624	△ 12.5	△ 1.8	679,466	△ 11.0	0.1	
用	居住用	5,785	△ 8.5	△ 1.4	1,107,172	△ 5.1	1.1
	居住専用	5,541	△ 9.5	1.1	1,046,068	△ 6.9	3.4
	居住産業併用	243	23.4	△ 37.3	61,104	43.2	△ 26.3
途	非居住用	3,460	△ 12.7	△ 11.1	757,086	△ 5.0	1.5
	農林水産業用	171	△ 8.7	88.3	15,121	△ 39.5	58.7
	鉱業、採石業、砂利採取業、建設業用	89	8.7	△ 10.7	14,992	41.4	△ 5.2
	製造業用	589	△ 26.6	△ 4.7	103,616	△ 29.2	△ 8.9
	電気・ガス・熱供給・水道業用	58	11.7	208.9	11,784	△ 23.6	254.2
	情報通信業用	18	△ 69.0	△ 76.5	3,848	△ 76.5	△ 82.5
	運輸業用	417	18.4	△ 34.3	56,041	26.6	△ 37.8
	卸売業、小売業用	470	36.6	△ 39.3	78,562	46.8	△ 38.7
	金融業、保険業用	92	61.0	341.4	51,853	200.5	713.7
	不動産業用	51	△ 82.6	△ 67.0	10,157	△ 75.4	△ 52.6
	宿泊業、飲食サービス業用	158	△ 6.1	58.2	52,841	45.0	96.9
	教育、学習支援業用	290	△ 25.5	△ 17.4	85,646	△ 20.0	1.3
	医療、福祉用	573	△ 4.3	15.7	148,201	△ 5.1	30.7
	その他のサービス業用	253	△ 12.5	34.0	54,583	4.0	64.5
	公務用	154	△ 15.2	△ 19.9	57,391	2.8	△ 11.4
その他	77	△ 28.0	△ 0.6	12,452	△ 34.7	△ 1.9	
構 造 別	木造	3,879	△ 12.7	2.4	636,629	△ 12.5	3.0
	非木造	5,366	△ 8.2	△ 10.2	1,227,629	△ 0.7	0.4
	鉄骨鉄筋コンクリート造	183	△ 38.0	△ 9.8	56,103	△ 26.8	△ 3.7
	鉄筋コンクリート造	1,631	△ 4.3	△ 17.3	432,424	3.4	△ 1.8
	鉄骨造	3,499	△ 7.6	△ 6.3	733,845	△ 0.2	2.2
	コンクリートブロック造	8	△ 9.6	54.3	1,366	△ 10.5	67.3
その他	45	△ 5.0	△ 23.8	3,892	△ 8.9	△ 19.6	

表2. 建築物：建築主別、用途別 床面積の合計（千平方メートル）

用途別	建築主別		公		共		民		間	
	千平方メートル	対前年同月比(%)	計	対前年同月比(%)	計	対前年同月比(%)	計	対前年同月比(%)		
合計	9,245	△ 5.3	502	1.6	8,743	△ 5.7				
居住用	5,785	△ 1.4	100	32.5	5,684	△ 1.9				
居住専用	5,541	1.1	100	32.7	5,441	0.7				
居住産業併用	243	△ 37.3	0	△ 36.9	243	△ 37.3				
非居住用	3,460	△ 11.1	402	△ 4.0	3,059	△ 11.9				
農林水産業用	171	88.3	0	△ 92.2	171	98.8				
鉱業、採石業、砂利採取業、建設業用	89	△ 10.7	1	-	88	△ 11.3				
製造業用	589	△ 4.7	1	△ 73.8	588	△ 4.1				
電気・ガス・熱供給・水道業用	58	208.9	2	55.1	56	218.5				
情報通信業用	18	△ 76.5	0	125.9	17	△ 76.8				
運輸業用	417	△ 34.3	47	44376.2	370	△ 41.7				
卸売業、小売業用	470	△ 39.3	4	20.5	466	△ 39.6				
金融業、保険業用	92	341.4	0	-	92	341.4				
不動産業用	51	△ 67.0	1	-	50	△ 67.6				
宿泊業、飲食サービス業用	158	58.2	5	2273.6	153	53.5				
教育、学習支援業用	290	△ 17.4	123	△ 35.2	167	3.5				
医療、福祉用	573	15.7	82	361.9	492	2.9				
その他のサービス業用	253	34.0	18	123.7	236	30.0				
公務用	154	△ 19.9	110	△ 37.2	43	168.4				
その他	77	△ 0.6	8	△ 37.0	68	6.9				

表3. 建築物：構造別、用途別 床面積の合計（千平方メートル）

用途別	構造別		木		非木		造	
	千平方メートル	対前年同月比(%)	計	対前年同月比(%)	計	対前年同月比(%)		
合計	9,245	△ 5.3	3,879	2.4	5,366	△ 10.2		
居住用	5,785	△ 1.4	3,596	2.1	2,188	△ 6.7		
居住専用	5,541	1.1	3,553	2.4	1,988	△ 1.1		
居住産業併用	243	△ 37.3	43	△ 17.7	200	△ 40.4		
非居住用	3,460	△ 11.1	283	7.5	3,178	△ 12.4		
農林水産業用	171	88.3	51	44.8	120	115.5		
鉱業、採石業、砂利採取業、建設業用	89	△ 10.7	17	35.3	72	△ 17.4		
製造業用	589	△ 4.7	6	△ 23.6	583	△ 4.4		
電気・ガス・熱供給・水道業用	58	208.9	3	129.4	55	215.8		
情報通信業用	18	△ 76.5	2	184.4	15	△ 79.2		
運輸業用	417	△ 34.3	1	△ 38.3	416	△ 34.3		
卸売業、小売業用	470	△ 39.3	23	27.3	447	△ 40.9		
金融業、保険業用	92	341.4	1	△ 27.1	91	357.3		
不動産業用	51	△ 67.0	9	14.5	42	△ 71.5		
宿泊業、飲食サービス業用	158	58.2	24	8.2	134	72.3		
教育、学習支援業用	290	△ 17.4	14	△ 29.9	276	△ 16.7		
医療、福祉用	573	15.7	81	△ 4.7	492	19.9		
その他のサービス業用	253	34.0	32	14.1	221	37.5		
公務用	154	△ 19.9	4	△ 27.2	149	△ 19.6		
その他	77	△ 0.6	14	△ 8.2	62	1.3		

表4. 新設住宅：総括表

		戸数			床面積の合計		
		戸	対前月比(%)	対前年同月比(%)	千平方メートル	対前月比(%)	対前年同月比(%)
新設住宅計		67,815	△ 10.1	0.2	5,464	△ 9.7	△ 2.2
建築別	公共民間	1,138	△ 25.3	3.5	73	△ 24.6	5.5
	民間	66,677	△ 9.8	0.1	5,391	△ 9.5	△ 2.3
利用関係別	持家	20,264	△ 9.7	△ 0.1	2,450	△ 9.8	△ 1.0
	貸家	28,288	△ 16.1	5.3	1,327	△ 16.6	1.8
	給与住宅	360	0.8	△ 32.5	29	16.5	△ 1.2
	分譲住宅	18,903	△ 0.1	△ 5.7	1,658	△ 3.6	△ 6.7
	民間資金	59,950	△ 9.5	△ 1.9	4,753	△ 9.4	△ 4.6
資金別	公的資金	7,865	△ 14.5	18.8	711	△ 11.8	18.4
	公営住宅	865	△ 31.7	△ 14.1	52	△ 33.2	△ 17.3
	住宅金融機構融資住宅	3,578	△ 8.3	22.7	363	△ 8.0	23.9
	都市再生機構建設住宅	271	72.6	401.9	21	71.4	464.0
	その他の住宅	3,151	△ 18.6	19.4	275	△ 14.6	14.1
構造別	木造	37,516	△ 13.0	3.6	3,506	△ 12.3	1.9
	非木造	30,299	△ 6.2	△ 3.9	1,958	△ 4.7	△ 8.7
	鉄骨鉄筋コンクリート造	295	△ 7.5	13.9	18	4.1	△ 9.9
	鉄筋コンクリート造	16,890	△ 5.2	△ 7.3	1,020	△ 4.7	△ 14.5
	鉄骨造	13,026	△ 7.1	0.6	912	△ 4.5	△ 1.1
	コンクリートブロック造	54	△ 22.9	20.0	5	△ 26.5	23.9
	その他	34	△ 55.8	△ 32.0	4	△ 49.8	△ 24.7

表5. 新設住宅：資金別、利用関係別 戸数 (戸)

利用関係別	合計		民間資金住宅		公的資金住宅			
	計	対前年同月比(%)	計	対前年同月比(%)	計	対前年同月比(%)	住宅金融機構	対前年同月比(%)
合計	67,815	0.2	59,950	△ 1.9	7,865	18.8	3,578	22.7
持家	20,264	△ 0.1	17,719	△ 2.8	2,545	23.8	1,182	40.0
貸家	28,288	5.3	25,376	3.2	2,912	27.9	503	15.6
給与住宅	360	△ 32.5	314	△ 34.2	46	△ 17.9	4	-
分譲住宅	18,903	△ 5.7	16,541	△ 7.1	2,362	5.9	1,889	15.3

表6. 新設住宅：構造別、建て方別 利用関係別 戸数 (戸)

構造別・建て方別	利用関係別	合計				
		持家	貸家	給与住宅	分譲住宅	
合計	計	67,815	20,264	28,288	360	18,903
	一戸建住宅	31,104	20,085	600	60	10,359
	長屋建住宅	7,817	92	7,650	7	68
	共同住宅	28,894	87	20,038	293	8,476
木造	計	37,516	16,787	10,506	59	10,164
	一戸建住宅	27,309	16,732	513	39	10,025
	長屋建住宅	5,029	40	4,937	6	46
	共同住宅	5,178	15	5,056	14	93
非木造	計	30,299	3,477	17,782	301	8,739
	一戸建住宅	3,795	3,353	87	21	334
	長屋建住宅	2,788	52	2,713	1	22
	共同住宅	23,716	72	14,982	279	8,383

表7. 枠組壁工法（ツーバイ・フォー）新設住宅 戸数 (戸)

利用関係別	合計		持家		貸家		給与住宅		分譲住宅	
	戸	対前年同月比(%)	戸	対前年同月比(%)	戸	対前年同月比(%)	戸	対前年同月比(%)	戸	対前年同月比(%)
木造	7,990	△ 2.9	2,120	0.3	4,806	△ 5.6	5	△ 58.3	1,059	4.5

表8. プレハブ新設住宅 戸数 (戸)

構造別	戸	対前年同月比(%)	利用関係別	戸	対前年同月比(%)
合計	11,888	1.0	持家	3,804	△ 3.2
木造	1,212	△ 2.3	貸家	7,719	5.8
鉄筋コンクリート造	136	29.5	給与住宅	8	△ 96.1
鉄骨造	10,540	1.1	分譲住宅	357	3.8

表9. 都道府県別・地域別・都市圏別：総括表

	建 築 物				新 設 住 宅					
	床面積の合計		工事費予定額 百万円	戸数の合計		床面積の合計		資 金 別		
	千平方メートル	対前年同月比 %		戸	%	千平方メートル	対前年同月比 %	民間資金 戸	公的資金 戸	
総 数	9,245	△ 5.3	1,864,258	67,815	0.2	5,464	△ 2.2	59,950	7,865	
都道府県別	1 北海道	178	6.2	41,173	1,186	17.1	105	12.4	1,071	115
	2 青森	35	△ 54.8	5,317	216	△ 32.5	20	△ 29.6	211	5
	3 岩手	103	4.4	16,376	654	△ 5.1	62	△ 1.7	517	137
	4 宮城	292	27.9	70,131	1,856	6.3	168	13.3	1,397	459
	5 秋田	33	△ 12.1	5,392	209	△ 18.0	20	△ 10.8	194	15
	6 山形	51	17.9	8,433	331	32.9	32	27.2	330	1
	7 福島	171	△ 2.2	33,713	1,151	39.3	103	20.9	941	210
	8 茨城	222	△ 31.6	36,300	1,412	△ 13.0	134	△ 10.3	1,318	94
	9 栃木	152	5.6	25,409	1,225	11.4	108	7.4	1,153	72
	10 群馬	162	△ 34.6	30,753	1,014	△ 10.5	94	△ 13.1	938	76
	11 埼玉	441	△ 13.5	85,597	4,125	△ 1.2	324	△ 6.5	3,669	456
	12 千葉	515	△ 31.1	97,798	4,261	14.9	350	13.8	3,709	552
	13 東京都	1,051	△ 22.4	289,425	10,270	△ 10.7	645	△ 15.7	9,360	910
	14 神奈川県	709	△ 19.7	148,600	6,606	△ 4.7	482	△ 9.3	6,011	595
	15 新潟	82	△ 24.7	13,240	537	2.3	51	5.1	519	18
	16 富山	76	△ 26.6	11,550	349	9.7	34	3.1	333	16
	17 石川	142	67.5	26,146	435	7.4	40	△ 2.8	419	16
	18 福井	31	△ 6.6	5,545	218	38.0	24	22.8	212	6
	19 山梨	57	△ 29.6	9,813	350	△ 22.0	36	△ 15.9	256	94
	20 長野	178	37.3	31,166	665	△ 13.5	65	△ 9.3	536	129
	21 岐阜	135	3.9	22,294	740	7.1	80	11.9	683	57
	22 静岡県	316	3.3	59,511	1,753	△ 23.0	163	△ 26.0	1,542	211
	23 愛知	626	2.9	123,191	4,560	6.9	414	4.9	3,744	816
	24 三重	110	△ 13.6	21,052	693	△ 6.6	75	3.5	507	186
	25 滋賀	135	△ 14.5	23,557	733	△ 10.4	68	△ 4.6	701	32
	26 京都	225	48.6	75,427	1,172	7.9	95	2.6	1,095	77
	27 大阪府	585	10.8	110,827	4,731	△ 3.0	324	△ 3.6	4,298	433
	28 兵庫県	379	46.3	72,076	3,110	69.9	255	56.3	2,648	462
	29 奈良	73	△ 13.7	12,984	526	△ 7.1	49	△ 13.1	462	64
	30 和歌山	56	△ 8.9	11,962	309	△ 27.8	29	△ 21.1	269	40
	31 鳥取	40	63.7	6,374	196	16.7	15	△ 9.4	181	15
	32 島根	43	△ 14.8	9,490	258	△ 6.5	22	△ 12.4	251	7
	33 岡山	147	△ 4.1	28,616	1,007	△ 1.8	89	△ 1.5	871	136
	34 広島	213	73.4	39,557	1,260	8.6	103	12.0	1,005	255
	35 山口	72	△ 21.0	13,424	636	1.0	53	△ 4.3	521	115
	36 徳島	42	△ 15.2	10,495	239	9.1	24	2.8	189	50
	37 香川	131	74.5	23,848	561	16.6	47	2.4	532	29
	38 愛媛	60	△ 22.3	9,742	384	△ 7.2	38	△ 10.3	327	57
	39 高知	50	54.6	8,253	171	△ 10.9	17	△ 12.5	141	30
	40 福岡	339	△ 24.1	52,593	2,723	△ 9.8	210	△ 13.0	2,200	523
	41 佐賀	51	△ 8.4	8,051	399	5.8	37	18.5	364	35
	42 長崎	90	4.5	14,700	772	37.1	60	26.1	756	16
	43 熊本	107	△ 20.0	15,358	744	△ 13.4	63	△ 19.1	628	116
	44 大分	76	△ 14.0	11,713	462	△ 18.9	42	△ 20.1	456	6
	45 宮崎	86	41.5	17,646	409	△ 2.2	40	△ 7.2	408	1
	46 鹿児島	162	73.9	25,806	831	21.7	68	16.7	765	66
	47 沖縄	215	69.9	43,835	1,366	15.7	93	14.2	1,312	54
地域別	1 北海道	178	6.2	41,173	1,186	17.1	105	12.4	1,071	115
	2 東北	685	3.7	139,362	4,417	8.1	404	8.7	3,590	827
	3 関東	3,486	△ 21.2	754,861	29,928	△ 4.7	2,236	△ 7.7	26,950	2,978
	4 北陸	331	0.2	56,481	1,539	9.5	148	4.7	1,483	56
	5 中部	1,187	1.3	226,048	7,746	△ 2.9	732	△ 3.5	6,476	1,270
	6 近畿	1,454	16.9	306,833	10,581	10.2	818	8.4	9,473	1,108
	7 中国	515	16.5	97,461	3,357	3.0	283	0.9	2,829	528
	8 四国	283	20.8	52,337	1,355	3.8	127	△ 3.8	1,189	166
	9 九州	910	△ 5.5	145,868	6,340	△ 2.3	519	△ 5.8	5,577	763
	10 沖縄	215	69.9	43,835	1,366	15.7	93	14.2	1,312	54
都市圏別	1 首都圏	2,715	△ 22.3	621,420	25,262	△ 4.0	1,800	△ 7.7	22,749	2,513
	2 中部圏	1,187	1.3	226,048	7,746	△ 2.9	732	△ 3.5	6,476	1,270
	3 近畿圏	1,454	16.9	306,833	10,581	10.2	818	8.4	9,473	1,108
	4 その他	3,889	1.0	709,956	24,226	1.7	2,114	△ 0.4	21,252	2,974

表10. 都道府県別・地域別・都市圏別：利用関係別表

		新設住宅・利用関係別													
		戸数の合計		持家		貸家		給与住宅		分譲住宅					
		戸	%	戸	%	戸	%	戸	%	うち		うち			
										マンション	一戸建	マンション	一戸建		
対前年同月比		対前年同月比		対前年同月比		対前年同月比		対前年同月比		対前年同月比					
総数	戸	%	戸	%	戸	%	戸	%	戸	%	戸	%	戸	%	
	67,815	0.2	20,264	△ 0.1	28,288	5.3	360	△ 32.5	18,903	△ 5.7	8,383	△ 19.2	10,359	8.9	
都道府県別	1北海道	1,186	17.1	472	0.4	558	26.0	7	△ 12.5	149	62.0	0	0.0	149	62.0
	2青森	216	△ 32.5	99	△ 14.7	85	△ 36.1	0	-100.0	32	△ 54.3	0	-100.0	32	△ 8.6
	3岩手	654	△ 5.1	319	8.5	303	△ 3.8	2	100.0	30	△ 62.0	0	-100.0	30	11.1
	4宮城	1,856	6.3	556	6.5	846	△ 4.8	6	△ 93.2	448	81.4	204	257.9	244	28.4
	5秋田	209	△ 18.0	111	8.8	78	△ 40.0	0	0.0	20	△ 13.0	0	0.0	20	△ 13.0
	6山形	331	32.9	135	8.0	132	78.4	1	-	63	26.0	0	0.0	61	22.0
	7福島	1,151	39.3	428	△ 2.1	638	84.4	1	△ 50.0	84	104.9	0	0.0	84	104.9
	8茨城	1,412	△ 13.0	724	9.0	496	△ 23.7	0	-100.0	192	△ 36.6	0	-100.0	192	△ 0.5
	9栃木	1,225	11.4	515	12.9	526	10.3	1	△ 50.0	183	10.9	0	0.0	183	10.9
	10群馬	1,014	△ 10.5	474	△ 20.1	341	△ 12.8	0	0.0	199	33.6	0	0.0	199	33.6
	11埼玉	4,125	△ 1.2	1,054	△ 10.8	1,804	7.8	12	△ 69.2	1,255	△ 2.0	238	△ 36.0	999	9.9
	12千葉	4,261	14.9	1,015	2.5	1,462	2.1	11	37.5	1,773	38.6	886	95.6	883	6.9
	13東京	10,270	△ 10.7	1,136	△ 9.6	4,635	0.1	11	△ 84.9	4,488	△ 19.1	2,968	△ 24.5	1,438	△ 7.6
	14神奈川	6,606	△ 4.7	1,328	1.1	2,791	12.8	0	-100.0	2,487	△ 20.6	1,005	△ 39.7	1,461	5.4
	15新潟	537	2.3	286	6.3	192	△ 13.1	0	0.0	59	68.6	0	0.0	59	68.6
	16富山	349	9.7	179	14.7	129	△ 1.5	0	0.0	41	32.3	0	0.0	33	6.5
	17石川	435	7.4	190	△ 7.8	183	30.7	0	-100.0	62	6.9	0	0.0	46	△ 20.7
	18福井	218	38.0	129	19.4	66	112.9	0	-100.0	23	27.8	0	0.0	23	27.8
	19山梨	350	△ 22.0	217	△ 12.1	97	△ 27.1	10	66.7	26	△ 58.7	0	-100.0	26	36.8
	20長野	665	△ 13.5	347	△ 8.7	249	0.4	0	-100.0	69	3.0	0	0.0	69	3.0
	21岐阜	740	7.1	402	3.3	156	△ 23.5	0	0.0	182	85.7	27	-	155	58.2
	22静岡	1,753	△ 23.0	864	△ 16.3	661	5.8	3	0.0	225	△ 63.6	39	△ 89.8	186	△ 20.5
	23愛知	4,560	6.9	1,644	9.8	1,679	0.8	2	100.0	1,235	12.3	360	5.3	875	15.4
	24三重	693	△ 6.6	418	2.0	140	△ 48.1	2	0.0	133	121.7	58	-	75	25.0
	25滋賀	733	△ 10.4	309	△ 16.9	263	△ 19.8	0	-100.0	161	98.8	42	-	119	46.9
	26京都	1,172	7.9	301	△ 4.4	384	12.3	39	-	448	4.4	267	1.5	181	9.0
	27大阪	4,731	△ 3.0	893	20.2	2,180	8.8	7	△ 22.2	1,651	△ 22.2	788	△ 35.7	863	△ 2.6
	28兵庫	3,110	69.9	724	7.6	890	51.1	110	32.5	1,386	185.8	899	441.6	487	52.7
	29奈良	526	△ 7.1	218	1.9	191	37.4	0	-100.0	117	△ 44.8	0	-100.0	117	19.4
	30和歌山	309	△ 27.8	160	△ 15.3	115	△ 38.8	0	0.0	34	△ 33.3	0	0.0	34	△ 24.4
	31鳥取	196	16.7	80	△ 10.1	106	55.9	1	-	9	△ 18.2	0	0.0	9	△ 18.2
	32島根	258	△ 6.5	114	△ 4.2	132	25.7	0	-100.0	12	△ 76.5	0	-100.0	12	300.0
	33岡山	1,007	△ 1.8	475	1.7	406	△ 8.1	0	-100.0	126	10.5	43	△ 2.3	83	18.6
	34広島	1,260	8.6	384	12.9	628	11.2	0	0.0	248	△ 2.7	0	-100.0	248	56.0
	35山口	636	1.0	312	16.9	292	4.3	1	0.0	31	△ 62.2	0	-100.0	31	△ 27.9
	36徳島	239	9.1	153	△ 5.0	65	41.3	0	-100.0	21	110.0	0	0.0	21	110.0
	37香川	561	16.6	204	△ 7.3	244	58.4	0	-100.0	113	7.6	96	47.7	17	△ 57.5
	38愛媛	384	△ 7.2	260	4.8	84	△ 25.0	10	△ 16.7	30	△ 28.6	0	0.0	30	△ 28.6
	39高知	171	△ 10.9	110	△ 0.9	45	△ 30.8	0	-100.0	16	6.7	0	0.0	16	6.7
	40福岡	2,723	△ 9.8	778	△ 3.1	1,637	6.9	31	1,450.0	277	△ 59.4	6	△ 98.6	265	10.4
	41佐賀	399	5.8	189	25.2	172	△ 11.8	0	-100.0	38	52.0	0	0.0	38	52.0
	42長崎	772	37.1	250	12.1	287	1.8	85	2,733.3	150	172.7	126	366.7	24	△ 14.3
	43熊本	744	△ 13.4	336	△ 10.2	344	△ 14.9	2	△ 85.7	62	△ 7.5	0	0.0	62	△ 7.5
	44大分	462	△ 18.9	212	△ 12.4	144	△ 25.4	0	-100.0	106	△ 15.9	79	△ 9.2	27	△ 30.8
	45宮崎	409	△ 2.2	250	2.5	107	13.8	2	-	50	△ 37.5	0	-100.0	50	22.0
	46鹿児島	831	21.7	271	△ 5.9	357	37.3	2	△ 33.3	201	52.3	123	43.0	74	60.9
	47沖縄	1,366	15.7	239	11.7	968	30.3	1	△ 94.7	158	△ 22.9	129	△ 31.4	29	70.6
地域別	1北海道	1,186	17.1	472	0.4	558	26.0	7	△ 12.5	149	62.0	0	-	149	62.0
	2東北	4,417	8.1	1,648	3.3	2,082	10.3	10	△ 89.1	677	32.7	204	41.7	471	28.7
	3関東	29,928	△ 4.7	6,810	△ 3.8	12,401	2.4	45	△ 79.4	10,672	△ 11.0	5,097	△ 22.5	5,450	3.4
	4北陸	1,539	9.5	784	6.1	570	9.0	0	△ 100.0	185	30.3	0	-	161	13.4
	5中部	7,746	△ 2.9	3,328	0.0	2,636	△ 4.7	7	16.7	1,775	△ 5.4	484	△ 33.3	1,291	12.3
	6近畿	10,581	10.2	2,605	4.0	4,023	12.1	156	20.0	3,797	12.4	1,996	12.8	1,801	12.9
	7中国	3,357	3.0	1,365	6.5	1,564	7.1	2	△ 50.0	426	△ 17.0	43	△ 81.1	383	33.9
	8四国	1,355	3.8	727	△ 1.8	438	16.2	10	△ 41.2	180	4.7	96	47.7	84	△ 21.5
	9九州	6,340	△ 2.3	2,286	△ 1.7	3,048	3.0	122	229.7	884	△ 24.3	334	△ 51.0	540	11.1
	10沖縄	1,366	15.7	239	11.7	968	30.3	1	△ 94.7	158	△ 22.9	129	△ 31.4	29	70.6
都市圏別	1首都圏	25,262	△ 4.0	4,533	△ 4.4	10,692	4.7	34	△ 73.8	10,003	△ 11.0	5,097	△ 20.6	4,781	2.2
	2中部圏	7,746	△ 2.9	3,328	0.0	2,636	△ 4.7	7	16.7	1,775	△ 5.4	484	△ 33.3	1,291	12.3
	3近畿圏	10,581	10.2	2,605	4.0	4,023	12.1	156	20.0	3,797	12.4	1,996	12.8	1,801	12.9
	4その他	24,226	1.7	9,798	0.9	10,937	6.3	163	△ 39.0	3,328	△ 6.2	806	△ 44.8	2,486	19.0

※表9及び表10の地域別、都市圏別の区分は次のとおりである。

地域別	1北海道	: 北海道
	2東北	: 青森, 岩手, 宮城, 秋田, 山形, 福島
	3関東	: 茨城, 栃木, 群馬, 埼玉, 千葉, 東京, 神奈川, 山梨, 長野
	4北陸	: 新潟, 富山, 石川, 福井
	5中部	: 岐阜, 静岡, 愛知, 三重
	6近畿	: 滋賀, 京都, 大阪, 兵庫, 奈良, 和歌山
	7中国	: 鳥取, 島根, 岡山, 広島, 山口
	8四国	: 徳島, 香川, 愛媛, 高知
	9九州	: 福岡, 佐賀, 長崎, 熊本, 大分, 宮崎, 鹿児島
	10沖縄	: 沖縄
都市圏別	1首都圏	: 埼玉, 千葉, 東京, 神奈川
	2中部圏	: 岐阜, 静岡, 愛知, 三重
	3近畿圏	: 滋賀, 京都, 大阪, 兵庫, 奈良, 和歌山
	4その他	: 上記以外

着工建築物（床面積の合計，工事費予定額） 着工新設住宅（戸数）

－ 季 節 調 整 値 －

（平成28年1月分）

		27年11月	27年12月	28年1月		
					27/12	28/1
着工建築物 床面積の合計 千㎡	合 計	10,366	10,281	10,082	-0.8	-1.9
	居住専用	6,182	5,879	6,163	-4.9	4.8
	居住産業併用	222	210	210	-5.4	0.0
	農林水産業用	134	172	221	28.4	28.5
	鉱工業用	811	914	646	12.7	-29.3
	公益事業用	660	524	473	-20.6	-9.7
	商業用	777	689	600	-11.3	-12.9
	サービス業用	644	765	761	18.8	-0.5
	公務・文教用	970	962	913	-0.8	-5.1
工事費 予定額 億 円	合 計	20,417	20,272	19,647	-0.7	-3.1
	居住専用	11,523	10,921	11,563	-5.2	5.9
	居住産業併用	531	533	498	0.3	-6.5
	農林水産業用	132	291	213	120.2	-26.7
	鉱工業用	1,502	1,649	1,176	9.8	-28.7
	公益事業用	839	875	649	4.2	-25.8
	商業用	1,316	1,377	1,640	4.6	19.1
	サービス業用	1,751	1,695	2,087	-3.2	23.1
	公務・文教用	2,795	2,802	2,518	0.2	-10.2
着工新設住宅 （戸）	合 計	73,223	71,633	72,739	-2.2	1.5
	持家	22,845	21,689	23,158	-5.1	6.8
	貸家	30,401	30,817	30,571	1.4	-0.8
	給与住宅	457	531	528	16.2	-0.6
	分譲住宅	19,981	18,760	18,589	-6.1	-0.9
	民間資金住宅 （年率換算）	65,016	62,848	63,802	-3.3	1.5

