

## 大雨時の川のはん濫の危険性を知らせる

## 国土交通省 川の防災情報

身近な「雨の状況」、「川の水位と危険性」、「川の予警報」などをリアルタイムでお知らせするウェブサイトです。



住民の方々が自らはん濫の危険性を知り、的確な避難行動などに役立つように、  
利用者目線に立った新しい『川の防災情報』がはじまります！

(平成28年3月28日夜間に開始予定)

パソコンから <http://www.river.go.jp/>

スマートフォンから <http://www.river.go.jp/s/>

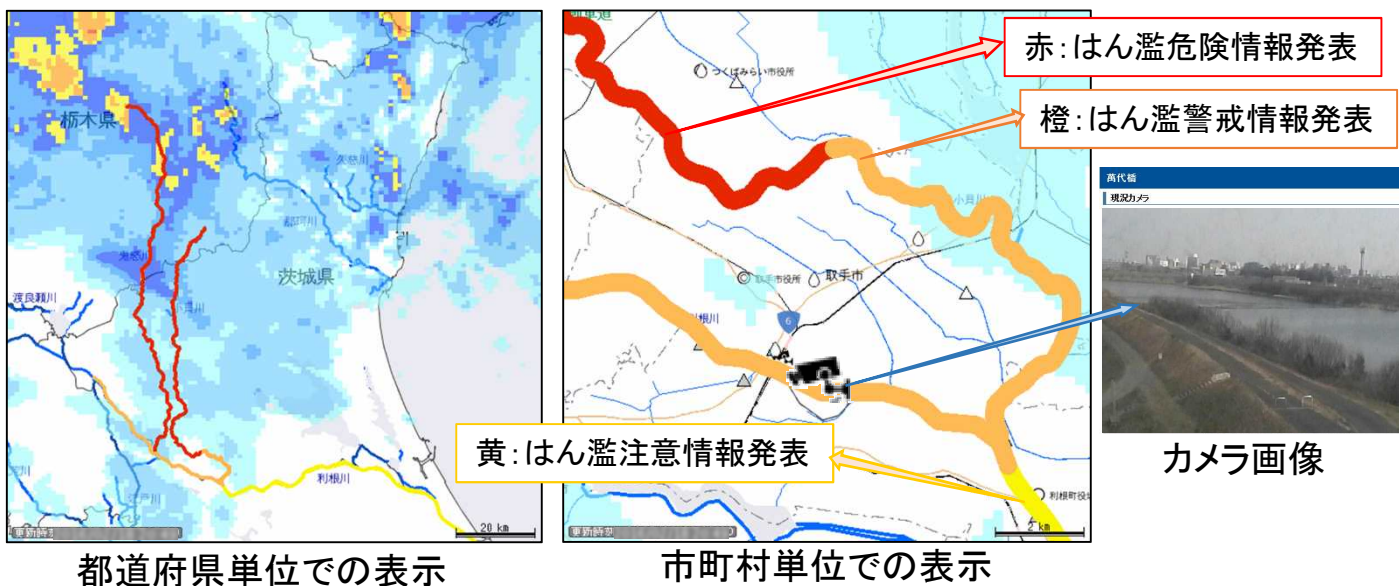


国土交通省

# ■あなたが住んでいる場所のはん濫の危険性を知ることができます。

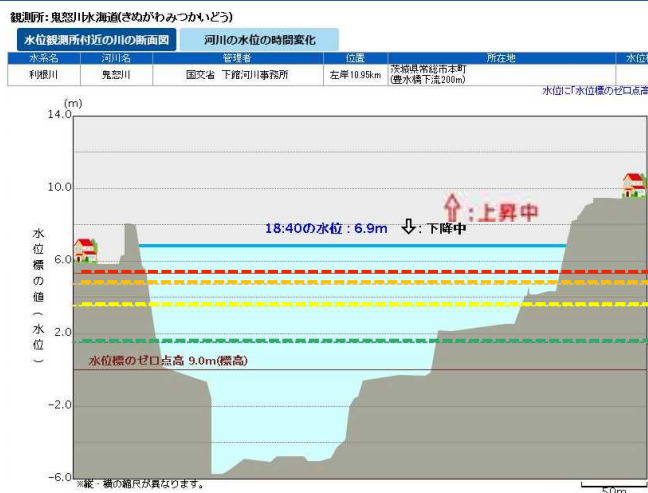
川の水位や雨の現在の状況がわかります。

- ・水位の変化に応じて予警報が発表されると川の表示の色が変わります。
- ・カメラのアイコンをクリックすると、現在の川の状況をカメラ画像で確認することができます。
- ・レーダーによる雨の状況もわかります。



川の水位で現在のはん濫の危険性がわかります。

- ・川の水位が上昇している時は水位情報と共に **↑:上昇中** の表示がされます。
- ・近くの川の水位が高いほど、身近ではん濫する可能性が高まります。
- ・はん濫の危険性が高くなっている川の近くでは、身の安全の確保を図るなど、適切な防災行動をお願いします。

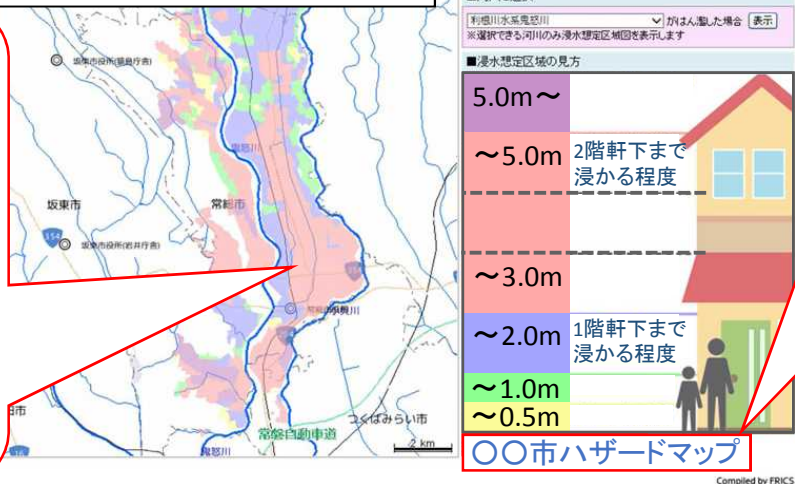


川の水位の凡例	
はん濫危険水位	河川がはん濫する恐れのある水位
避難判断水位	避難情報発表の目安となる水位
はん濫注意水位	河川のはん濫の発生を注意する水位
水防団待機水位	水防団が待機する目安となる水位

洪水の浸水想定区域図で、仮にはん濫したらどこがどのくらい浸水する危険性があるかがわかります。

洪水の浸水想定区域図

想定最大の規模や、100年に一度の大雨などではん濫した場合に浸水が想定される範囲と浸水の深さを示した図です。



クリックすると避難所の位置などが入った「各市町村の水害ハザードマップ」を見ることができます。

川の水位に応じた予警報の詳細な情報も見ることができます。

いつも持っているスマートフォンで川の防災情報を見ることができます。



1～3時間後の水位予測を見ることができます。

GPS機能により、即座にあなたがいる場所の状況を表示できます。



- ・平成27年9月に発生した関東・東北豪雨による鬼怒川洪水では、川の水位が上昇し、堤防から水があふれ、堤防が決壊し、広範囲にわたり浸水しました。
- ・大雨時には、川の断面図やカメラ画像で、近くの川の水位を確認してください。



川の水位が堤防を超えたところ

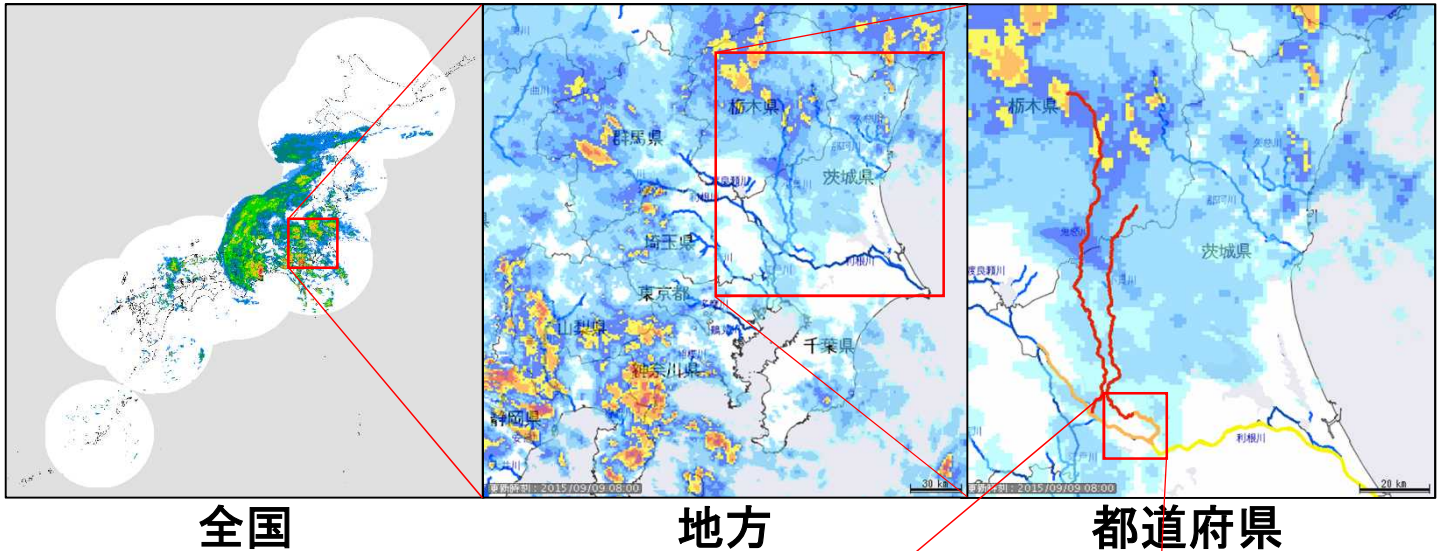


堤防が決壊したところ



# 使いやすくなりました

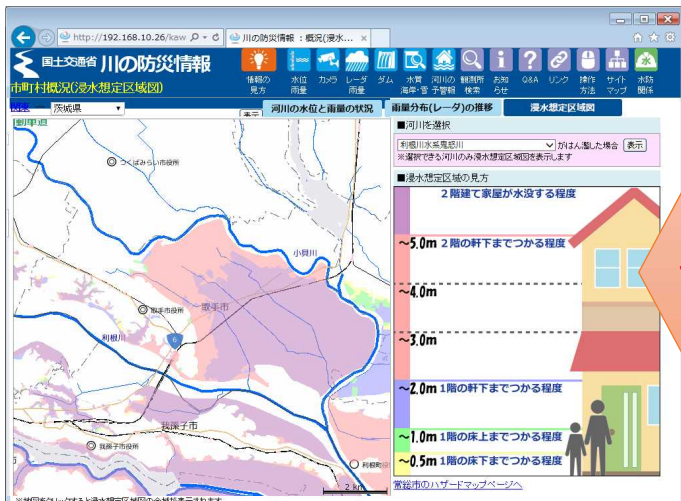
- ・全国、地方、都道府県、市町村と必要な表示エリアに切り替えられます。
- ・同じエリアで川の水位や雨の現況の図と、洪水の浸水想定区域図を切り替えて表示できます。



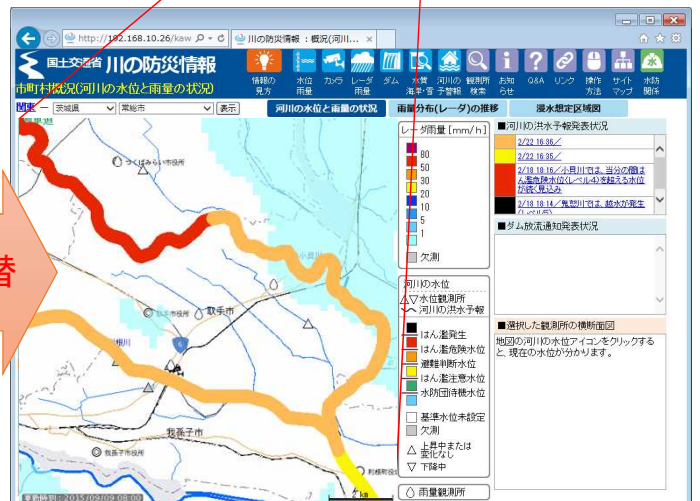
全国

地方

都道府県



〔浸水想定区域図〕



市町村

〔川の水位や雨の現況の図〕

切替

## 川の防災情報では多様な情報を見ることができます

<b>流域の雨量</b>	現在の雨の分布(広域レーダ・詳細レーダ)、大雨が降っている場所等	<b>カメラ画像</b>	河川沿いに設置されたカメラのライブ画像
<b>川の水位</b>	河川の横断面図と現在の水位、川の水位の時間変化のグラフ、水位が高くなっている場所等	<b>ダム</b>	ダムの放流状況、ダム放流通知の発表状況、貯水位、全流入量、全放流量等のデータ等
<b>河川の予警報</b>	河川の洪水予報の発表状況、河川の洪水予報の発表文等	<b>水質</b>	川や湖沼の水質(水温、pH、DO、導電率、濁度、アンモニウムイオン、塩分濃度、CODのデータ)、基準値を超えている場所等
<b>洪水の浸水想定区域図</b>	大きな川が、はん濫した場合に想定される、その地域の浸水の深さを色で表示した図	<b>海岸</b>	波高、最大波、1/3有義波、潮位、風向、風速のデータ等
		<b>雪</b>	積雪深等

※本サイトをより良いものにしていきたくて考えております。改良点等お気づきの点がございましたら、お問合せフォームからご意見ください。  
 ※本サイトは基本的にリンクフリーです。リンクを張った際には、お手数ですが問合せフォームからご一報いただけると幸いです。  
 ※掲載している内容は、イメージ図等が含まれているため、実際の提供画面と異なる場合があります。

本資料のお問合せ先 国土交通省水・管理国土保全局河川計画課 河川情報企画室 tel: 03-5253-8111  
 (一財)河川情報センター企画・調整部 tel: 03-3239-8171(代)