

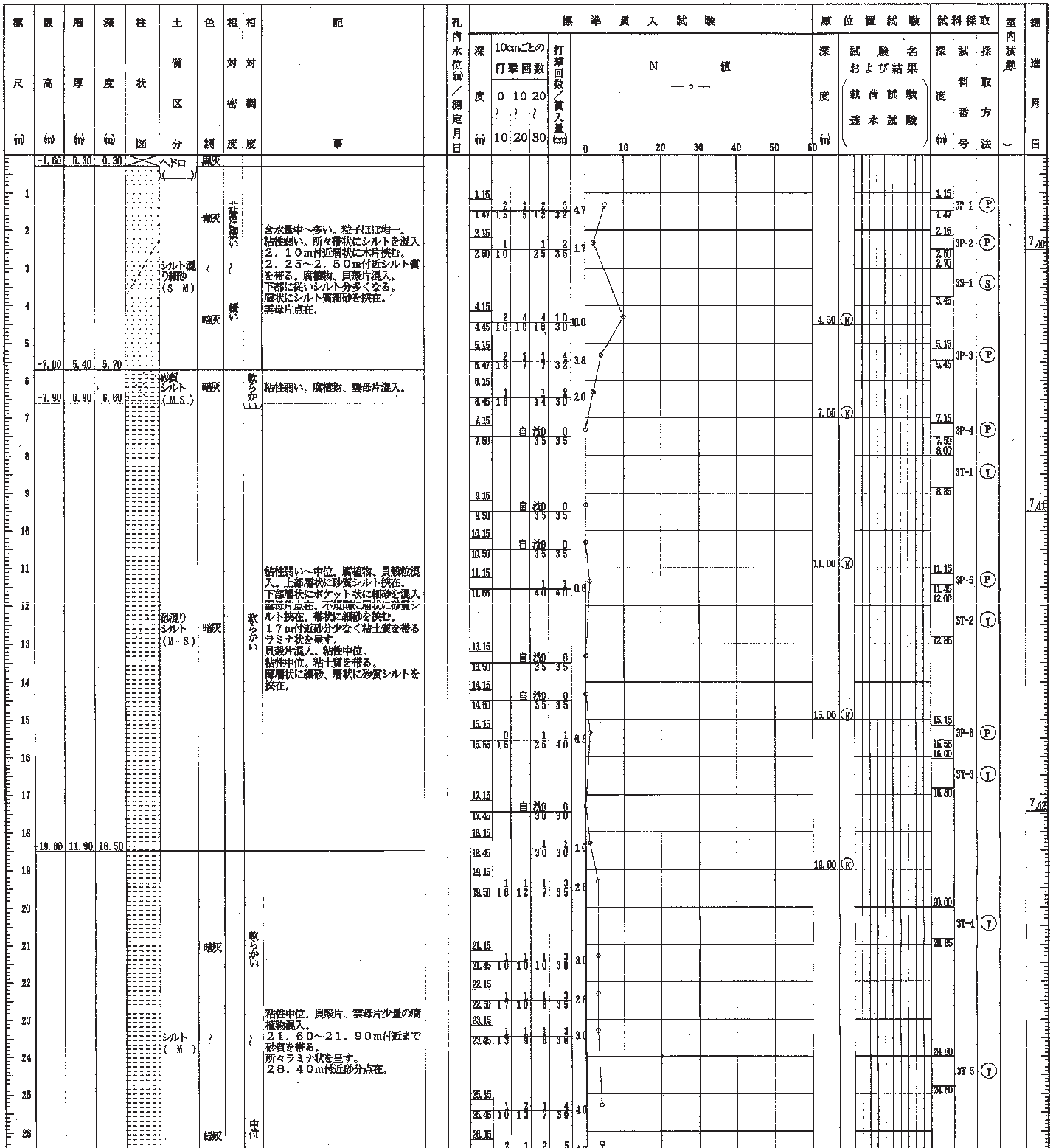
ボーリング柱状図

調査名

事業・工事名

ボーリングNo.	5	3	3	9	4	6	3	9
----------	---	---	---	---	---	---	---	---

ボーリング名	No. 3		調査位置	東京電音線区西新小岩一丁目地内			北緯	35° 41' 52.0"				
発注機関				調査期間	平成12年 7月 10日 ~ 平成12年 7月 21日			東経	139° 51' 50.0"			
調査業者名				主任技師	現場代理人	コア鑑定者	ボーリング責任者					
孔口標高	AP	-1.30 m	角	150°	方	北0° 90° 東	地盤勾配	使用機	試験機	東邦製 DO-C	ハンマー	自動落下
総掘進長	55.30 m	度	下0°	西270° 180° 南	東	水平0°	90°	エンジン	ヤンマー製 NFD10	ポンプ	カノー製 V-6	



ボーリング柱状図

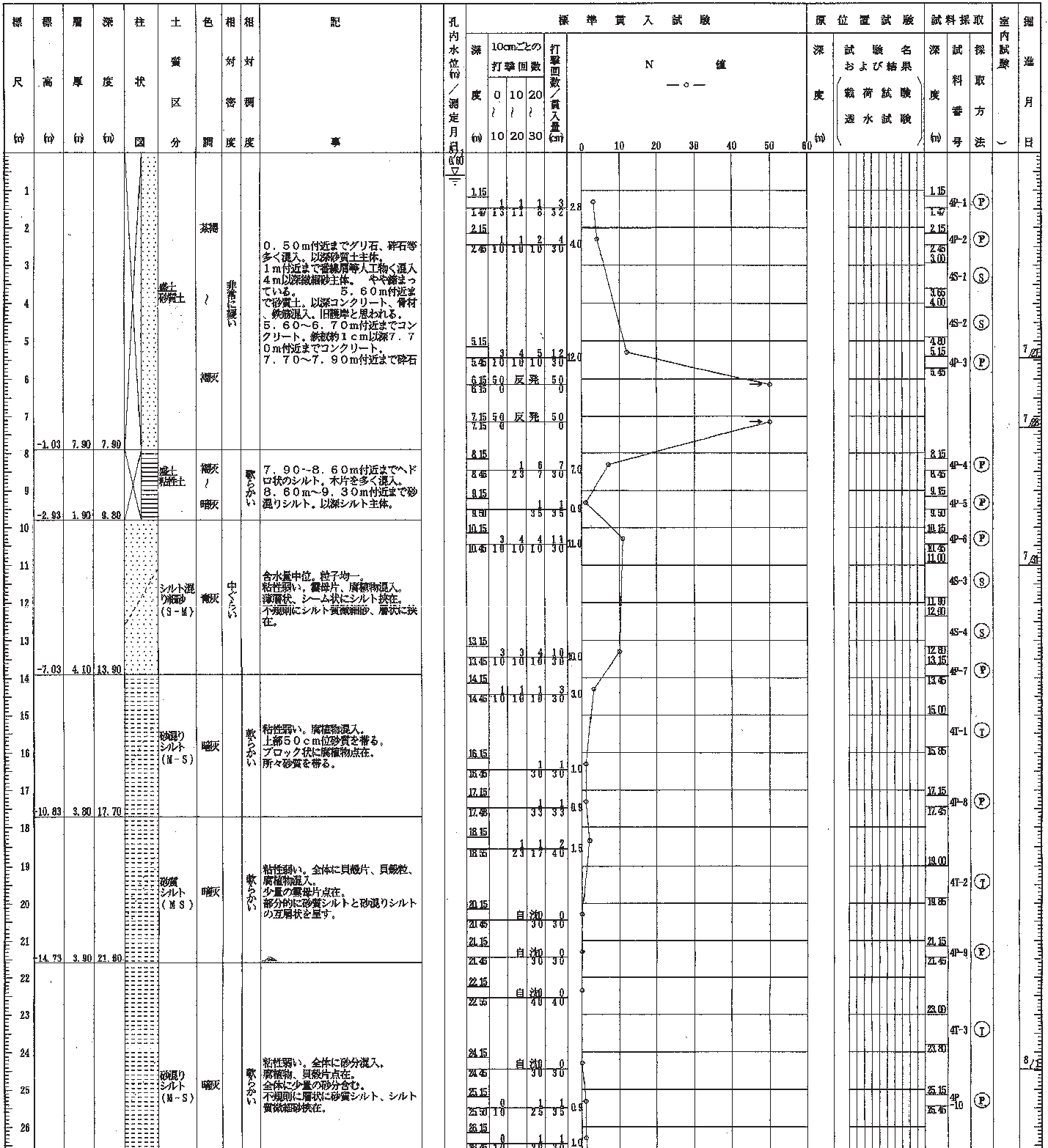
調査名

ボーリングNo.	5	3	3	9	4	6	3	9
----------	---	---	---	---	---	---	---	---

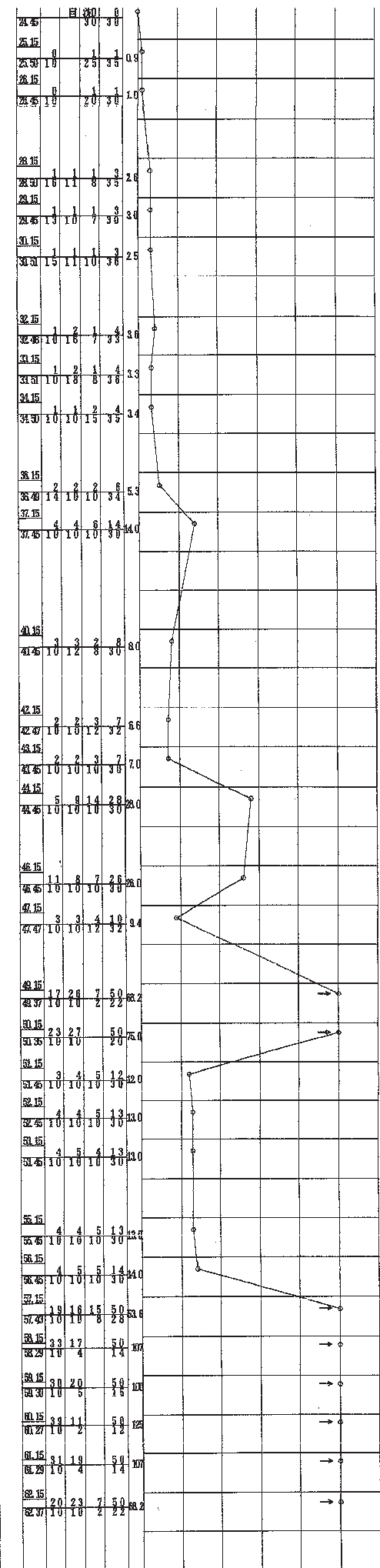
事業・工事名

シートNo.

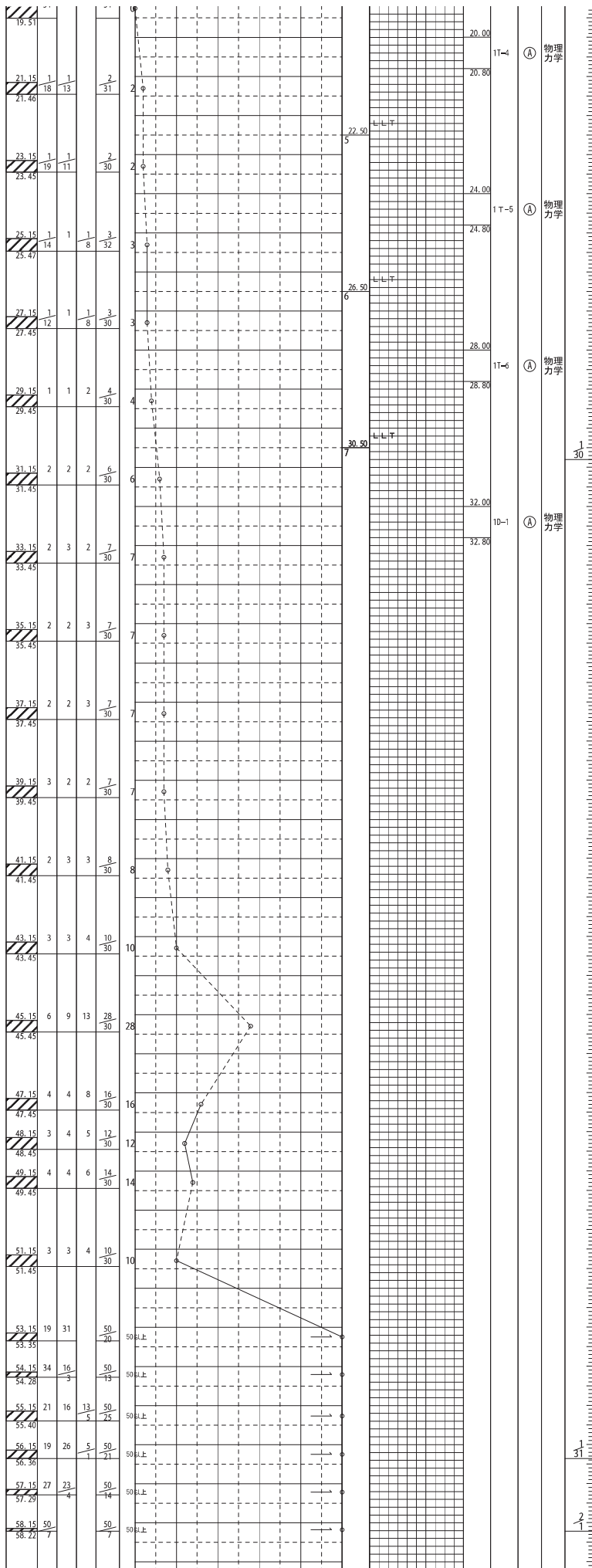
ボーリング名	No. 4		調査位置	東京都葛飾区西新小岩一丁目地内			北緯	35° 41' 52.0"			
発注機関				調査期間	平成12年 7月 27日 ~ 平成12年 8月 7日		東経	139° 51' 51.6"			
調査業者名				主任技師			現場代理人	コア鑑定者		ボーリング責任者	
孔口標高	AP 6.87m	丹	150°	方	北 0°	地盤勾配	試験機	東邦製 D0-C		ハンマー種下用具	自動落下
総掘進長	62.37m	度	上	西 270°	東 90°	水平 0°	エンジン	ヤンマー製 NFD10		ポンプ	カノー製 V-6



25				砂混りシルト (M-S)	暗灰	軟弱	粘性弱い、全体に砂分混入。腐植物、貝殻片点在。全体に少量の砂分含む。不規則に層状に砂質シルト、シルト質腐植砂挟在。
26							
27							
28	21.23	6.50	28.10				
29							
30				シルト (M)	暗灰	軟弱	粘性中位、貝殻片、雲母片混入。少量の腐植物点在。上部ホケット状、滲状に混る。3.4m以下均質なシルト、粘性中〜強い、色変化。
31							
32							
33							
34							
35							
36							
37	30.03	9.80	36.90				
38				細砂 (S)	暗灰	中位	含水量中位、粒子均一。貝殻片多く混入。
39	31.73	1.70	38.60	シルト混り細砂 (S-M)	暗灰	軟弱	含水量中位、粒子均一。粘性弱い、貝殻片混入。層状、滲層状にシルト挟在。
40	33.93	1.30	39.90				
41				砂混りシルト (M-S)	暗灰	中位	粘性強い、全体に砂分混入。雲母片、少量の腐植物点在。
42	35.03	2.00	41.90				
43				シルト (M)	暗灰	中位	粘性中位、炭化物混入。全体に粘土質を帯る。
44	36.73	1.70	43.60	砂混りシルト (M-S)	暗灰	硬い	粘性弱い、雲母片混入。全体に少量の砂分点在。
45	37.43	0.70	44.30				
46				細砂 (S)	青灰	硬	含水量中位、粒子均一。上部若干シルト分混入。所々層状にシルト挟在。
47	38.43	2.00	46.30				
48				砂混りシルト (M-S)	暗灰	硬い	粘性弱〜中位、炭化物混入。所々細砂層状、シーム状に挟在。下部層状に砂質帯る。
49	41.93	2.50	48.30				
50				細砂 (S)	青灰	非粘性	含水量中位、粒子均一。5.10m付近まで5cm位のシルトを挟む。
51	43.63	1.70	50.50				
52							
53				シルト (M)	暗灰	硬い	粘性中位、腐植物、炭化物混入。少量の砂分点在。
54	47.93	4.30	54.60				
55							
56				砂混りシルト (M-S)	暗灰	硬い	粘性弱い、腐植物混入。全体に砂分点在。所々砂質を帯る。
57	49.83	1.90	56.70				
58				シルト質細砂 (S-M)	暗灰	非粘性	含水量中位、粒子均一。粘性弱い。雲母片混入。5.8〜5.8、1.0m付近まで層状に腐植物挟在。
59	51.53	1.70	58.40				
60							
61				シルト混り細砂 (S-G)	暗灰	非粘性	含水量中位、粒子均一。5〜10mm程度の面巾〜亜角礫点状、所々30mm程度の面巾礫少量混在。6.2、1.6〜6.2、2.0m付近少量のシルト分混入。
62	55.50	3.97	62.37				
63							



20	-17.86	2.90	19.80				混入する
21							
22							均質、含水中
23							
24							
25							21~23m付近、部分的に砂分を混入する
26				シルト	暗灰	軟らかい	
27							25~28m付近、貝殻片極微量点在する
28							
29							29~31m付近、貝殻片少量混入する
30							
31							
32							
33	-30.86	13.00	32.80	シルト質細砂	暗灰	緩い	均一にシルト分多く含有
34	-32.66	1.80	34.60				
35				砂混りシルト	暗灰	中位	粒子均質、含水中 35m所々に砂少量混入 37m混入物少ない
36							
37							
38	-36.56	3.90	38.50	シルト質細砂	暗灰	緩い	粒子不均一、含水中 39m均一にシルト分多く含有 39.30m付近シルト薄層状に挟む
39	-37.96	1.40	39.90				
40				シルト	暗灰	硬い	均質、含水少 腐植物少量点在
41							
42							
43	-42.66	4.70	44.60	細砂	暗灰	中位へ強い	粒子細かく均一、含水中 浮石やや多く混入する
44							
45	-43.86	1.20	45.80	砂質シルト	暗灰	非常に硬い	不均質、含水中 腐植物を微量混入する 不規則に砂分をやや多く混入する
46	-45.86	2.00	47.80				
47				シルト	暗灰	硬い	粒子均質、含水小 49m付近、腐植物やや多く混入する
48							
49	-48.76	2.90	50.70	砂混りシルト	暗灰	硬い	51m均一に若干微細砂含有 腐植物少量点在
50	-49.66	0.90	51.60				
51				細砂	暗灰	非常に密な	粒子細かく均一、含水中 混入物少ない
52	-51.56	1.90	53.50				
53				砂混り細砂	暗灰	非常に密な	粒子粗く不均一、含水中 54m付近、φ5~20mmの垂角礫やや多く混入する
54	-53.76	2.20	55.70				
55				細砂	暗灰	非常に密な	55m付近、φ10~20mmの垂角礫少量混入する 粒子細かく均一、含水中 56m付近、φ5mmの礫少量混入する
56	-54.56	0.80	56.50				
57				砂混り細砂	暗灰	非常に密な	粒子粗く不均一、含水中 部分的にφ5~20mmの垂角礫を多く混入する
58	-56.28	1.72	58.22				
59							



ボーリング柱状図

調査名

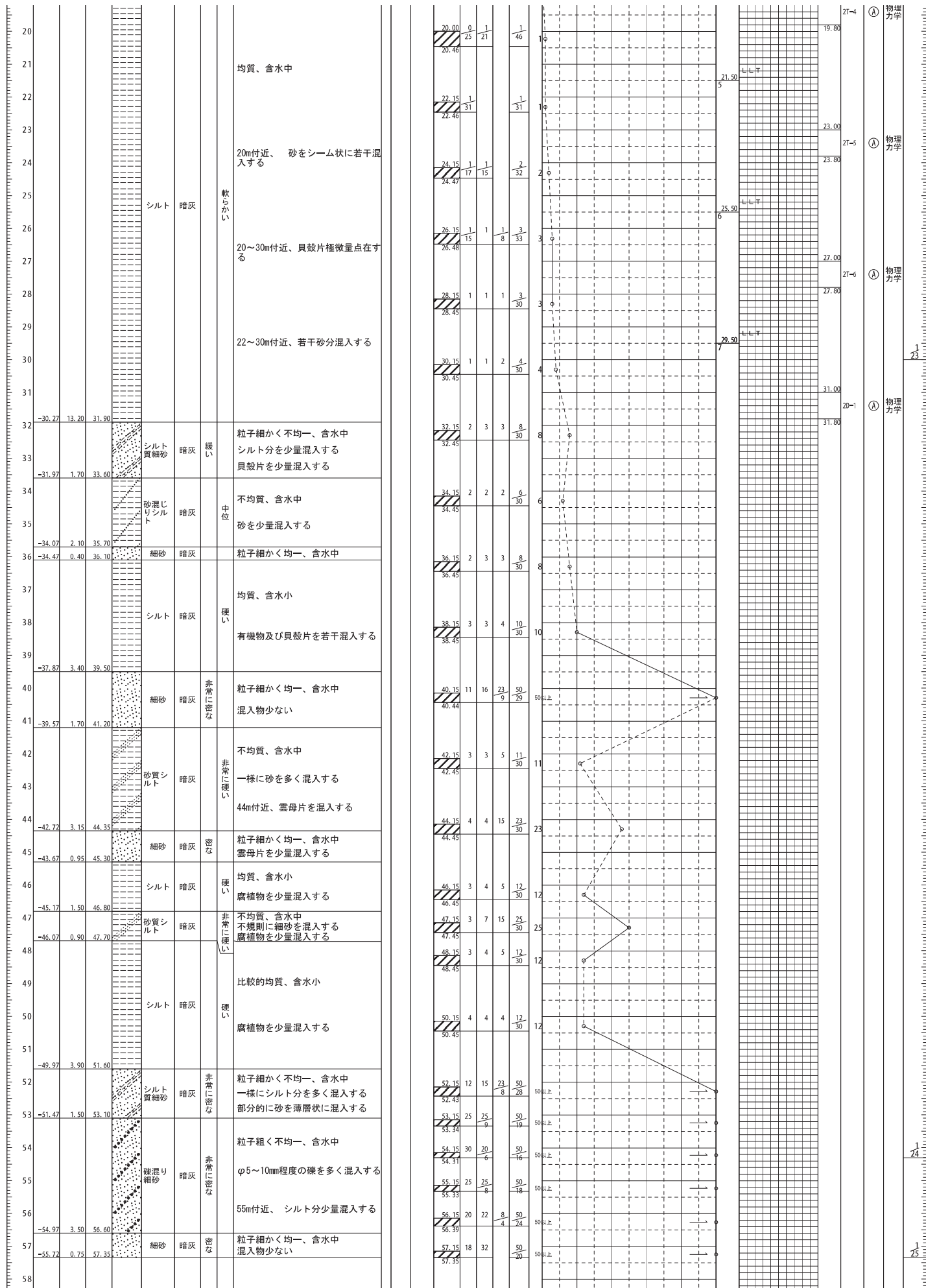
事業・工事名

ボーリングNo. 5 3 3 9 4 6 5 8 0 0 0

シートNo.

ボーリング名 No. 6		調査位置 東京都葛飾区西新小岩一丁目地内			北緯 35° 42' 55.9800"								
発注機関		調査期間 平成25年 1月21日～平成25年 1月25日			東経 139° 51' 07.7900"								
調査業者名		主任技術者		現場人		コア鑑定者		ボーリング責任者					
孔口標高	AP 1.63m	角	180° 上 90° 下 0°	方	北 0° 270° 西 90° 東 180° 南	地盤勾配	水平 0° 鉛直 90°	使用機種	試錐機 TOHO DO-D エンジン NFD10-MK	ハンマー落下用具	半自動型	ポンプ	BG-4
総掘進長	57.35m												

標尺	層高	厚	深	柱状	土質	色	相対	稠度	相対稠度	記	粒度試験による土質区分	標準貫入試験			原位置試験		試料採取	室内	掘進		
												深	10cm毎の打撃回数	打撃回数/貫入量	N値	深				試験名及び結果	深
1					盛土	暗褐色	緩い			0.00~0.05m アスファルト 0.05~0.30m 砕石 0.30~1.30m 砂礫 1.30~1.70m 粘土 1.70~2.10m シルト質砂、粒子粗く不均一、貝殻片・腐植物を混入する	1/21 1/10	1.65 1.15	1 2	2 1	4 30						
2	-0.47	2.10	2.10		シルト	暗褐色	中位			均質、含水大 色調の変化著しい 砂を若干混入し、炭化物を少量混入する		2.45	1 2	1 2	4 30						
3					シルト質細砂	暗灰色	緩い			粒子細かく不均一、含水大 部分的にシルト分多く含有 有機物パイプ状に混入する 雲母片混入する		4.15 4.45	2 1	1 1	4 30					21-1	物理力学
4	-2.27	1.80	3.90		シルト	暗褐色	中位			不均質、含水大 色調の変化著しい 砂を若干混入し、炭化物を少量混入する		4.15 4.45	2 1	1 1	4 30						
5	-3.07	0.80	4.70		シルト混り細砂	暗灰色	緩い			粒子細かく不均一、含水中		6.15 6.45	2 3	4 4	9 30					21-1	物理力学
6					シルト	暗褐色	中位			均質、含水大 色調の変化著しい 砂を若干混入し、炭化物を少量混入する		8.15 8.45	1 1	1 1	2 30						
7					砂質シルト	暗灰色	緩い			不均質、含水中		10.15 10.53	1 1	1 1	1 38						
8	-6.27	3.20	7.90		砂質シルト	暗灰色	緩い			不均質、含水中		12.15 12.69	1 1	1 1	1 54						
9					砂質シルト	暗灰色	緩い			不均質、含水中		14.15 14.56	1 1	1 1	2 41						
10					砂質シルト	暗灰色	緩い			不均質、含水中		16.00 16.48	0 0	0 0	0 48						
11					砂質シルト	暗灰色	緩い			不均質、含水中		18.00 18.47	0 0	0 0	0 47						
12	-14.27	8.00	15.90		砂質シルト	暗灰色	緩い			不均質、含水中		20.00 20.46	0 0	0 0	0 46						
13					砂質シルト	暗灰色	緩い			不均質、含水中		22.15 22.46	1 1	1 1	1 31						
14	-17.07	2.80	18.70		均質、含水中	暗灰色	緩い			均質、含水中											
15					均質、含水中	暗灰色	緩い			均質、含水中											
16					均質、含水中	暗灰色	緩い			均質、含水中											
17					均質、含水中	暗灰色	緩い			均質、含水中											
18					均質、含水中	暗灰色	緩い			均質、含水中											
19					均質、含水中	暗灰色	緩い			均質、含水中											
20					均質、含水中	暗灰色	緩い			均質、含水中											
21					均質、含水中	暗灰色	緩い			均質、含水中											
22					均質、含水中	暗灰色	緩い			均質、含水中											
23					均質、含水中	暗灰色	緩い			均質、含水中											



ボーリング柱状図

調査名

ボーリングNo.									
----------	--	--	--	--	--	--	--	--	--

事業・工事名

シートNo.

ボーリング名	No. 7	調査位置	東京都葛飾区西新小岩1丁目1番地 新小岩公園内			北緯	35° 42' 58.82"				
発注機関		調査期間	平成 26年 2月 7日 ~ 26年 2月 21日			東経	139° 51' 12.8"				
調査業者名		主任技師	現場代理人	コア鑑定者		ボーリング責任者					
孔口標高	AP +2.620m	角	180° 上 90° 下 0°	方	北 0° 270° 西 90° 東 180° 南	地盤勾配	鉛直 90°	使用機種	試験機	ハンマー 落下用具	半自動落下装置
総掘進長	55.25m	度						エンジン	NFD-10K	ポンプ	V6-B

標尺 (m)	層厚 (m)	深度 (m)	柱状図	土質区分	色	相対密度	相対稠度	相対稠度	記	標準貫入試験				原位置試験	試験名および結果	採取番号	室内試験	掘進月日
										深	10cmごとの	打撃回数	N値					
1	0.93	1.70	1.70	盛土(礫混じり砂質シルト)	黄緑灰				全体に砂分多い 所々、稜分を混入 含水少	1.65	2	5	6	13				
2	0.63	0.30	2.00	盛土(砂混じり砂礫)	黒灰				含水少	1.93	1	2	2	30				
3				盛土(砂質シルト)	黄緑灰				粘土分が多く粘性強い 砂分を不規則に混入 含水中位~やや多い	2.13								
4				盛土(礫混じり砂)	暗青灰				含水中位 細砂を不規則に混入 5.90m付近、ガラを非常に多く混入	2.45								
5	-2.48	3.10	5.10	盛土(礫混じり砂)	暗青灰				含水中位 細砂を不規則に混入 5.90m付近、ガラを非常に多く混入	5.13	1			1				
6	-3.38	0.90	6.00	細砂	暗青灰		非常に緩い		含水多い 層上部、微細砂を多量混入 8.00m付近より貝殻微片を混入	5.45				6.00	現場透水試験			
7				砂質シルト	暗灰		非常に軟らかい		層下部、シルト分を多く混入	5.15	1			1				
8				砂質シルト	暗灰		非常に軟らかい		全体に砂分が多い 粘性中位 貝殻微片を点在	5.15	1			1				
9	-6.68	3.30	9.30	シルト	暗灰		非常に軟らかい		層下部、砂分が若干減少する	6.15				6.50	孔内水平載荷試験	S1-7	⑤	
10				砂質シルト	暗灰		非常に軟らかい		全体に砂分が多い 粘性中位 貝殻微片を点在	10.13	1	25	20	2	45			
11				砂質シルト	暗灰		非常に軟らかい		層下部、砂分が若干減少する	10.60	1			1				
12	-9.18	2.50	11.80	シルト	暗灰		非常に軟らかい		粘性中位~やや強 砂分を不規則に混入 所々、貝殻微片を点在	11.13	1			1				
13				砂質シルト	暗灰		非常に軟らかい		砂分を多く混入	11.45	1			1				
14				砂質シルト	暗灰		非常に軟らかい		粘性中位 貝殻微片を混入 所々、腐植物を点在	13.15	1	20	15	2	33			
15	-11.88	2.70	14.50	砂質シルト	暗灰		非常に軟らかい		砂分を多く混入	13.55	2			2				
16				砂質シルト	暗灰		非常に軟らかい		粘性中位 貝殻微片を混入 所々、腐植物を点在	14.15	1	18	15	2	33			
17				砂質シルト	暗灰		非常に軟らかい		砂分を多く混入	14.48	2			2				
18	-15.28	3.40	17.90	シルト	暗青灰		非常に軟らかい		粘性中位 貝殻微片を混入 所々、腐植物を混入	15.15	1	15	15	2	30			
19				シルト	暗青灰		非常に軟らかい		層上部、砂分が比較的多い 粘性中位~やや強 貝殻微片を混入 所々、腐植物を混入	15.45	2			2				
20				シルト	暗青灰		非常に軟らかい		粘性中位~やや強 砂分を不規則に混入 所々、腐植物を混入	17.15	1	12	18	2	30			
21				シルト	暗青灰		非常に軟らかい		層上部、砂分が比較的多い 粘性中位~やや強 貝殻微片を混入 所々、腐植物を混入	17.45	2			2				
22				シルト	暗青灰		非常に軟らかい		粘性中位~やや強 砂分を不規則に混入 所々、腐植物を混入	18.15	1			1				
23				シルト	暗青灰		非常に軟らかい		粘性中位~やや強 砂分を不規則に混入 所々、腐植物を混入	18.45	1			1				
24				シルト	暗青灰		非常に軟らかい		粘性中位~やや強 砂分を不規則に混入 所々、腐植物を混入	19.15	1	35		1				
25				シルト	暗青灰		非常に軟らかい		粘性中位~やや強 砂分を不規則に混入 所々、腐植物を混入	19.50	1			1				
26				シルト	暗青灰		非常に軟らかい		粘性中位~やや強 砂分を不規則に混入 所々、腐植物を混入	21.15	1	17	13	2	30			
27				シルト	暗青灰		非常に軟らかい		粘性中位~やや強 砂分を不規則に混入 所々、腐植物を混入	21.45	2			2				
				シルト	暗青灰		非常に軟らかい		粘性中位~やや強 砂分を不規則に混入 所々、腐植物を混入	22.15	1	20	13	2	33			
				シルト	暗青灰		非常に軟らかい		粘性中位~やや強 砂分を不規則に混入 所々、腐植物を混入	22.48	2			2				
				シルト	暗青灰		非常に軟らかい		粘性中位~やや強 砂分を不規則に混入 所々、腐植物を混入	23.15	1	19	12	2	31			
				シルト	暗青灰		非常に軟らかい		粘性中位~やや強 砂分を不規則に混入 所々、腐植物を混入	23.40	2			2				
				シルト	暗青灰		非常に軟らかい		粘性中位~やや強 砂分を不規則に混入 所々、腐植物を混入	24.15	1	1	1	3	30			
				シルト	暗青灰		非常に軟らかい		粘性中位~やや強 砂分を不規則に混入 所々、腐植物を混入	24.45	3			3				
				シルト	暗青灰		非常に軟らかい		粘性中位~やや強 砂分を不規則に混入 所々、腐植物を混入	26.15	1	1	1	3	30			
				シルト	暗青灰		非常に軟らかい		粘性中位~やや強 砂分を不規則に混入 所々、腐植物を混入	26.45	3			3				
				シルト	暗青灰		非常に軟らかい		粘性中位~やや強 砂分を不規則に混入 所々、腐植物を混入	27.15	1	1	1	3	30			
				シルト	暗青灰		非常に軟らかい		粘性中位~やや強 砂分を不規則に混入 所々、腐植物を混入	27.45	3			3				

ボーリング柱状図

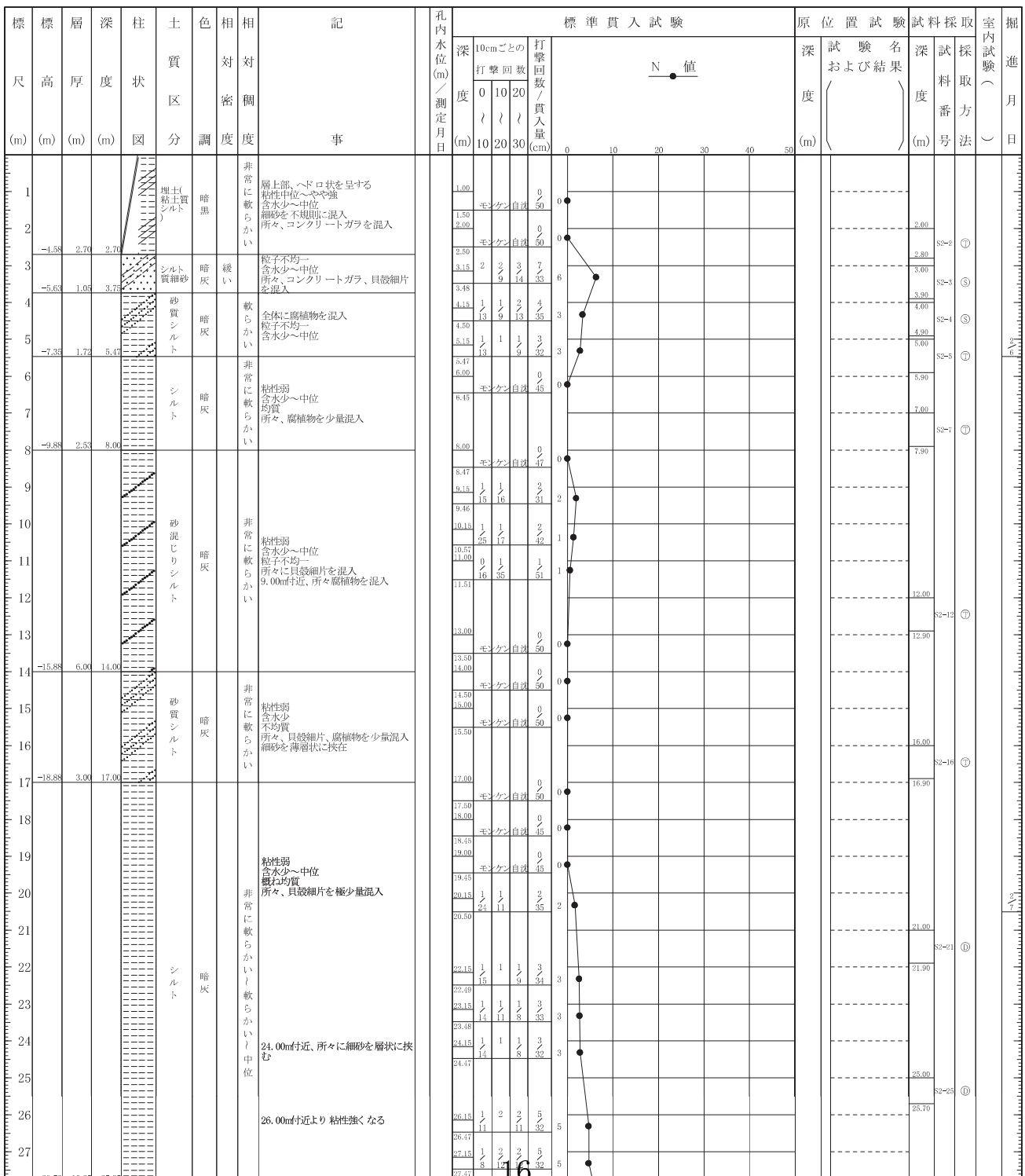
調査名

ボーリングNo.									
----------	--	--	--	--	--	--	--	--	--

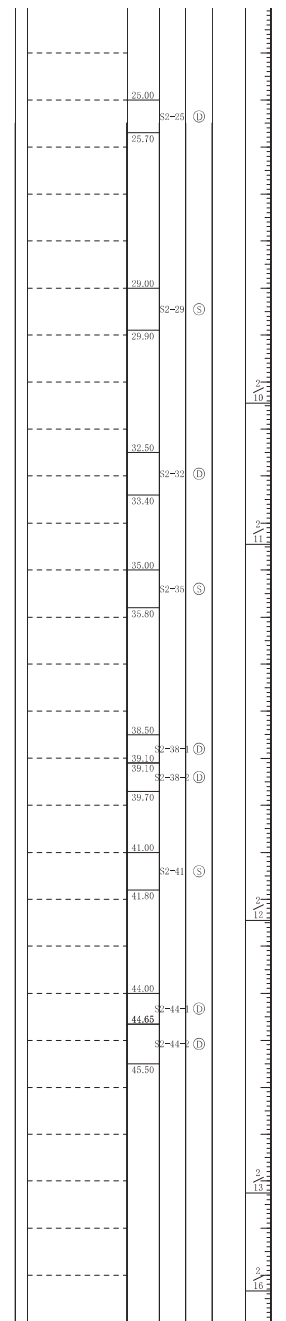
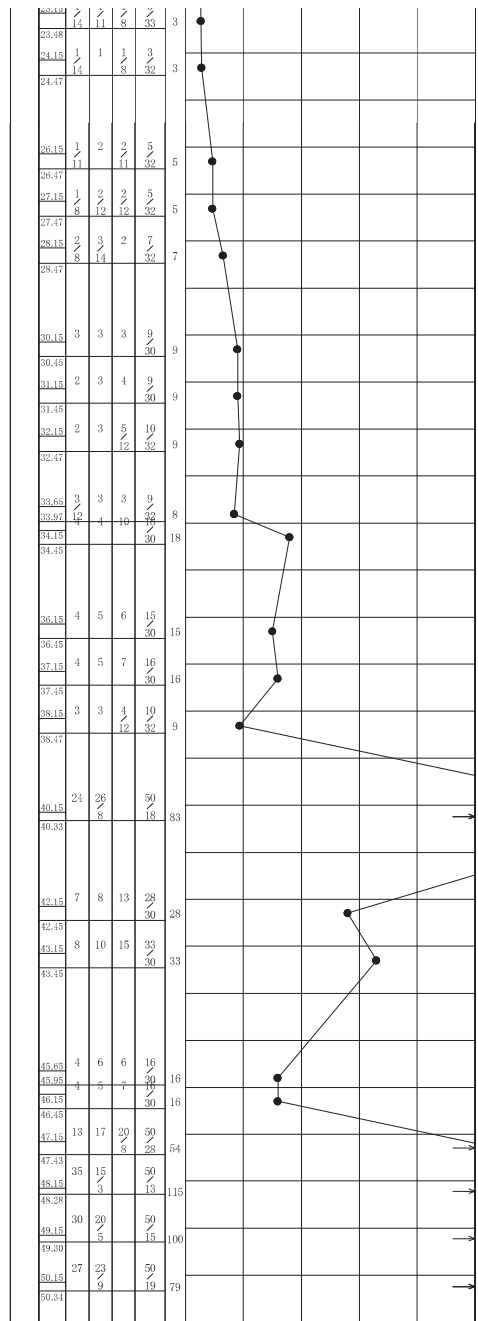
事業・工事名

シートNo.

ボーリング名	No. 8	調査位置	東京都葛飾区西新小岩1丁目1番地 中川左岸水上			北緯	35° 42' 51.58"				
発注機関		調査期間	平成 26年 2月 5日 ~ 26年 2月 16日			東経	139° 51' 8.55"				
調査業者名		主任技師	現場代理人	コ鑑定者	ボーリング責任者						
孔口標高	AP -1.879m	角	180° 上 90° 下 0°	方	北 0° 270° 西 180° 東 90° 南	地盤勾配	水平0°	使用機種	試験機	ハンマー 落下用具	半自動落下装置
総掘進長	50.34m	度		向		鉛直90°		エンジン	NFD12-K	ポンプ	V6-B



24.00m付近、所々に細砂を層状に挟む				細かい 中位	
26.00m付近より粘性強くなる					
			シルト混じり細砂	暗灰	緩い
			砂質シルト	暗灰	硬い
			シルト	暗灰	
			細砂	暗灰	中位
			シルト	暗灰	硬い
			細砂	暗灰	非常に密な 中位
			シルト混じり細砂	暗灰	密な
			シルト	暗灰	非常に硬い
			細砂	暗灰	非常に密な
			磯混じり細砂	暗灰	非常に密な



ボーリング柱状図

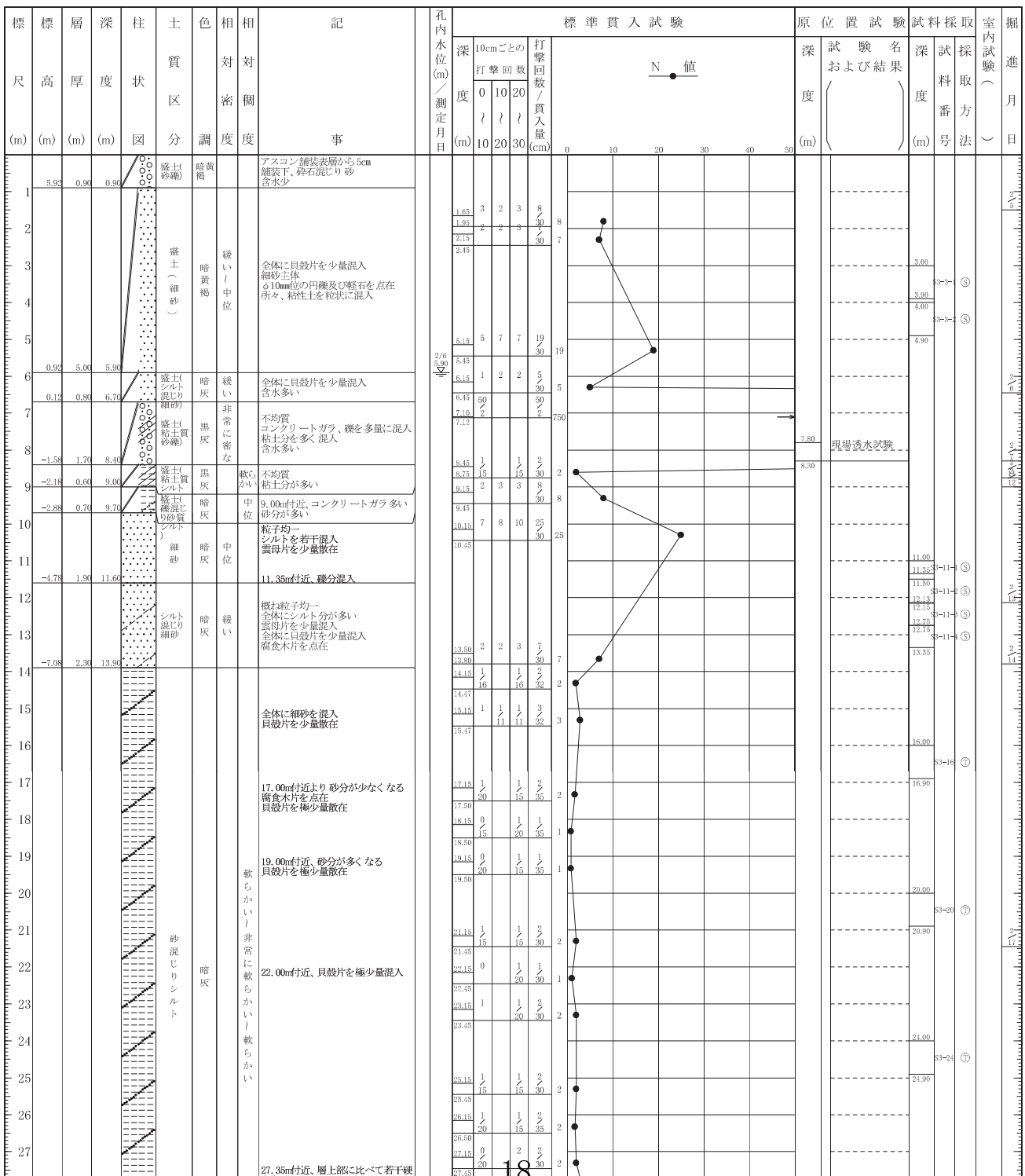
調査名

ボーリングNo.									
----------	--	--	--	--	--	--	--	--	--

事業・工事名

シートNo.

ボーリング名	No. 9	調査位置	東京都葛飾区西新小岩1丁目1番地 中川左岸堤防天端			北緯	35° 42' 52.48"							
発注機関		調査期間	平成 26年 2月 5日 ~ 26年 2月 26日			東経	139° 51' 8.65"							
調査業者名		主任技師	現代場	コア	ア	ボーリング	責任者							
孔口標高	AP +6.816m	角	180° 上	90° 下	方	北 0° 西 270° 東 90° 南 180°	地盤勾配	水平0° 鉛直90°	使用機種	試験機	YBM-05DA-2	ハンマー	落下用具	半自動落下装置
総掘進長	59.32m	度							エンジン	ヤンマーNFD-8-k	ポンプ	BG-3CL		



ボーリング柱状図

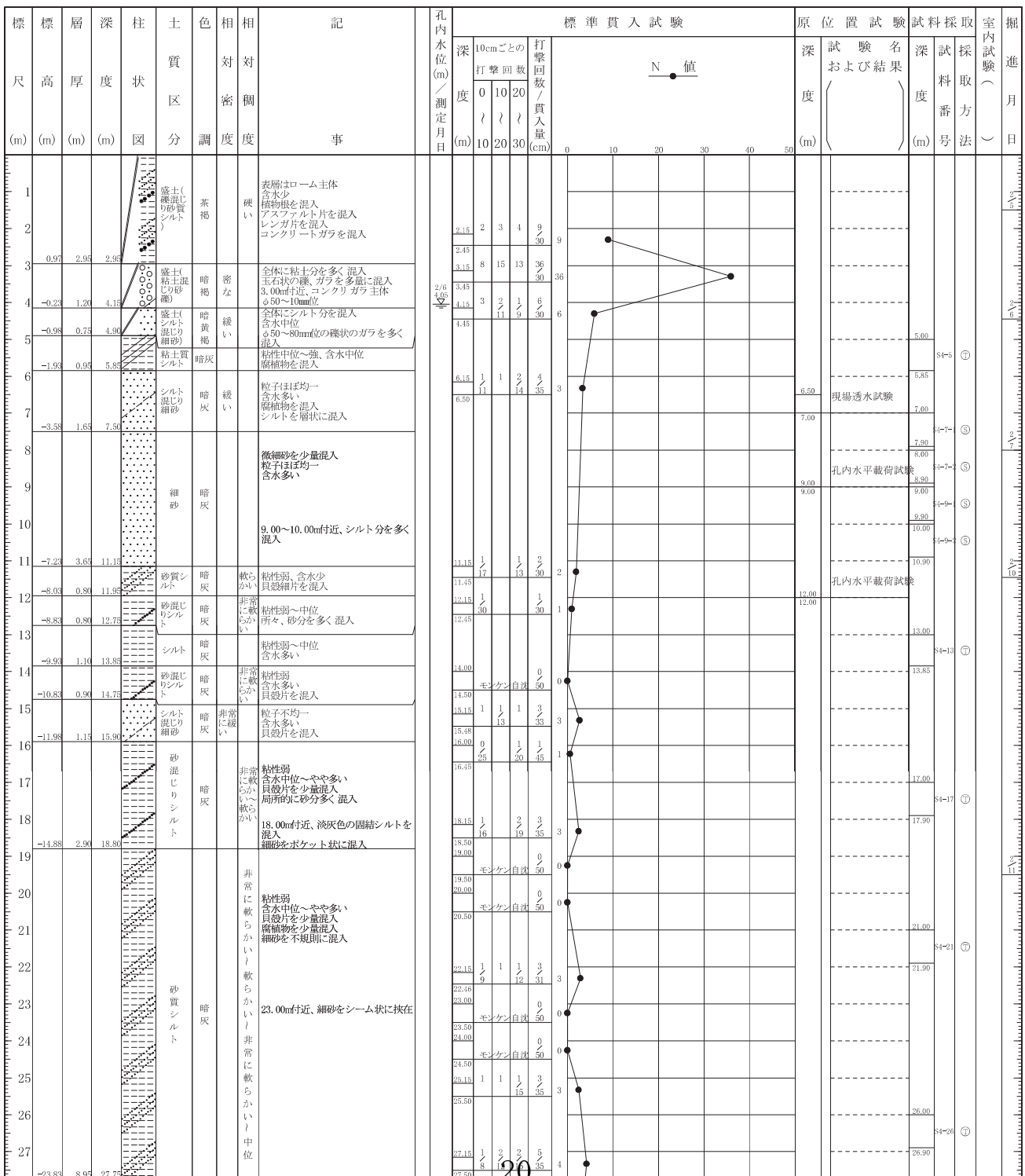
調査名

ボーリングNo.									
----------	--	--	--	--	--	--	--	--	--

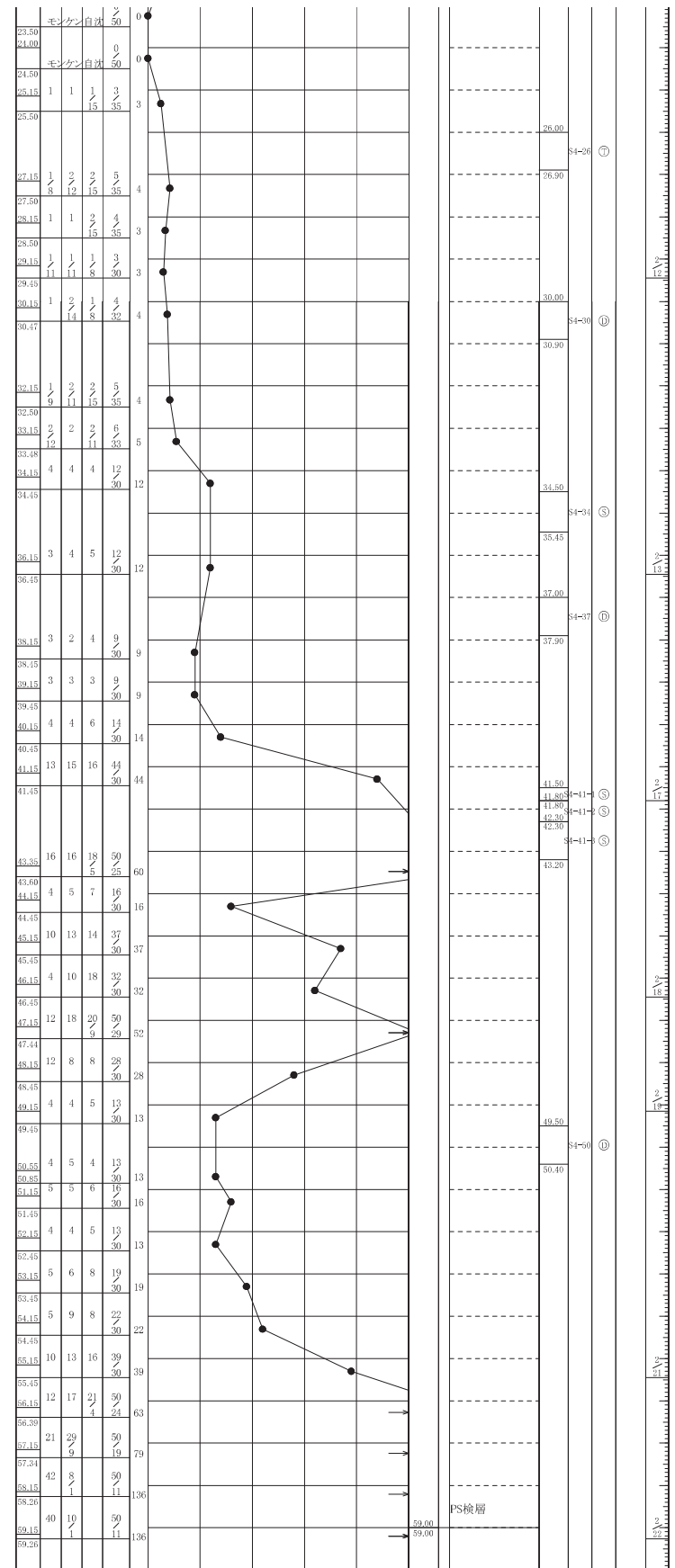
事業・工事名

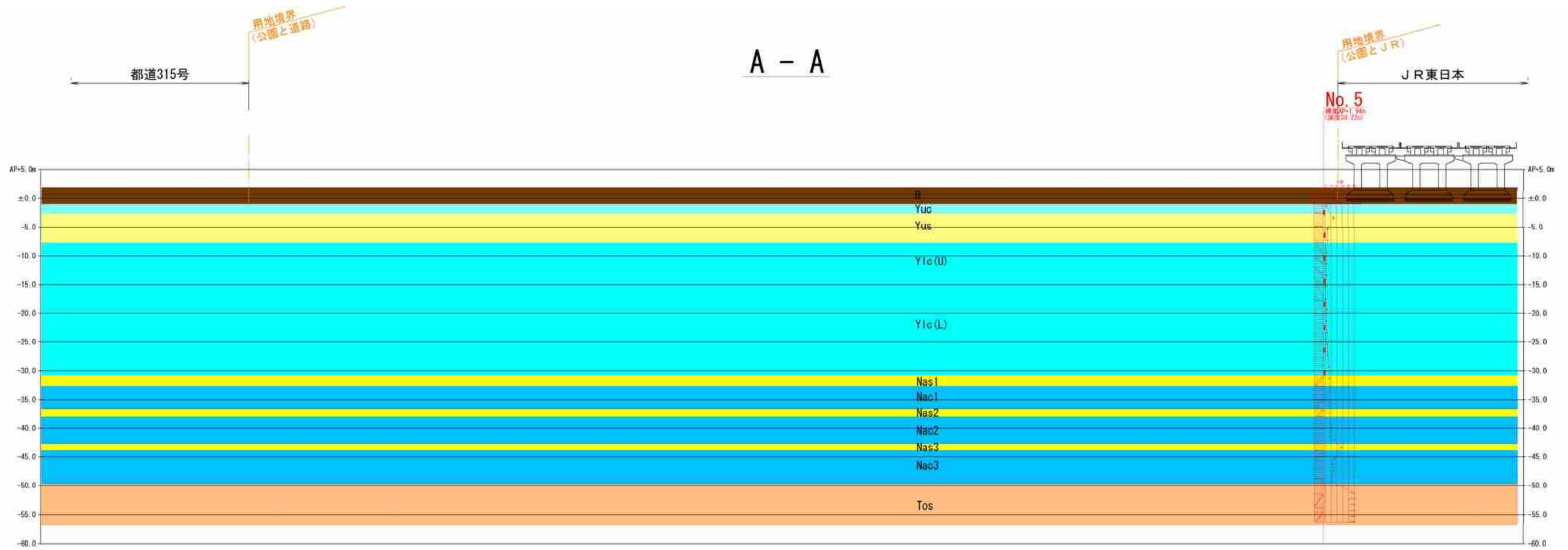
シートNo.

ボーリング名	No. 10	調査位置	東京都葛飾区西新小岩1丁目1番地 新小岩公園内			北緯	35° 42' 55.04"						
発注機関		調査期間	平成 26年 2月 5日 ~ 26年 2月 22日			東経	139° 51' 16.15"						
調査業者名		主任技師	現代場	コ	ア	ボーリング	責任者						
孔口標高	AP +3.920m	角	180° 上	90° 下	方	北 0° 西 270° 東 90° 南 180°	地盤勾配	鉛直 90°	使用機種	YSO-1	ハンマー	落下用具	半自動落下装置
総掘進長	59.26m	度			向				エンジン	NFD12-EK	ポンプ	V6-B	



24			シルト	暗灰	い) 非常に軟らかい) 中位	23.00m付近、細砂をシーム状に挟在
25						
26						
27	-23.83	8.95	27.75			
28						
29						
30						概ね均質 粘性中位 含水中位 貝殻片を少量混入
31						31.00m付近、ブロック状に細砂を混入 33.15m付近、植物状繊維物を混入
32						
33						
34	-29.83	6.00	33.75	シルト混じり細砂	暗灰 中位	粒子不均一 含水多い 貝殻片を多く混入
35						
36	-31.88	2.05	35.80			
37				砂質シルト	暗灰 硬い	粘性中位 含水中位 腐植物を少量混入 斜線状に細砂を混入
38						37.90m付近、細砂を挟在 38.00m付近、細砂を斜線状に混入
39						
40	-35.83	3.95	39.75	シルト	暗灰 粘	粘性中位、含水中位
41	-36.33	0.50	40.25	砂質シルト	暗灰 硬い	砂分を多く混入、粘性弱
42	-36.68	0.35	40.60			
43				微細砂	暗灰 密な	概ね粒子均一 含水少 全体に若干のシルト分を混入
44	-39.18	2.50	43.10			
45	-40.03	0.85	43.95	細砂	暗灰 非常に密な	粒子不均一 含水中位
46	-40.83	0.80	44.75	砂質シルト	暗灰 非常に硬い	粘性弱、含水中位 細砂を不規則に混入
47	-41.73	0.90	45.65	シルト混じり微細砂	暗灰 密な	概ね粒子均一、含水中位 シルトをシーム状に挟在
48	-42.43	0.70	46.35	シルト	暗灰 固結した	粘性強、含水少 所々、色調が淡灰色を帯びる
49						
50	-44.48	2.05	48.40	細砂	暗灰 非常に密な中位	粒子ほぼ均一 含水中位
51	-44.73	0.23	48.63	砂質シルト	暗灰	48.00m付近、含水多い シルトをブロック状に混入
52						粘性弱、含水中位
53						
54	-48.83	4.10	52.75	シルト	暗灰 硬い	粘性強 含水少 腐植物を少量混入 50.50~50.60m付近、若干の砂分を混入
55						51.70~51.80m付近、細砂を挟在 52.00m付近、細砂を不規則に混入
56	-51.33	2.50	55.25	砂質シルト	暗灰 非常に硬い	粘性弱 含水中位 腐植物を少量混入 砂分多く混入 54.00m付近、色調は暗灰褐色に変化
57	-51.98	0.65	55.90	微細砂	暗灰 密な	55.00m付近、細砂を斜線状に混入
58				混じり細砂	暗灰 非常に密な	粒子ほぼ均一、含水中位 シルトをシーム状に挟在
59	-55.34	3.36	59.20			粒子不均一 含水中位 φ5~10mm位の亜円礫を混入 最大φ30mm程度 56.00m付近、1~3cm位のシルトを層状に混入





地質 時代	地層 記号	土質名	色調	最大厚 (m)		
新世	B	盛土(砂質土)	暗褐色	3.05m		
		盛土(細砂)	黄灰-褐色			
		盛土(砂礫)	暗褐色			
		Ba	盛土(砂質土)	褐色	8.00m	
Bc	盛土(粘性土)	褐色	2.85m			
		黄灰				
第四紀	上層有蓋砂層	Yuc	シルト	暗褐色	1.80m	
		Yus	シルト混じり細砂 細砂	暗褐色 暗黄灰	6.15m	
	沖積世	Ylc	砂質シルト シルト	暗褐色 暗黄灰	24.00m	
		Nas1	貝殻混じり細砂 細砂-シルト質細砂 シルト混じり細砂	暗褐色 黄灰 暗黄灰	3.2m	
		Nac1	砂混じりシルト	暗褐色	5.90m	
		Nas2	シルト シルト混じり細砂 細砂	暗褐色 暗褐色	3.70m	
		Nac2	シルト質細砂 砂混じりシルト 砂質シルト	黄灰 暗褐色	4.70m	
		Nas3	シルト混じり細砂 細砂	暗褐色	2.75m	
		Nac3	シルト質細砂	黄灰	6.30m	
		下層有蓋砂層	Tos	細砂-シルト質細砂 砂混じり中砂・中砂 細砂混じり細砂 シルト混じり細砂	暗褐色 黄灰 暗黄灰	7.50m
			Tuc	砂礫	暗褐色	1.11m

図2 土層想定断面図 (A-A断面)

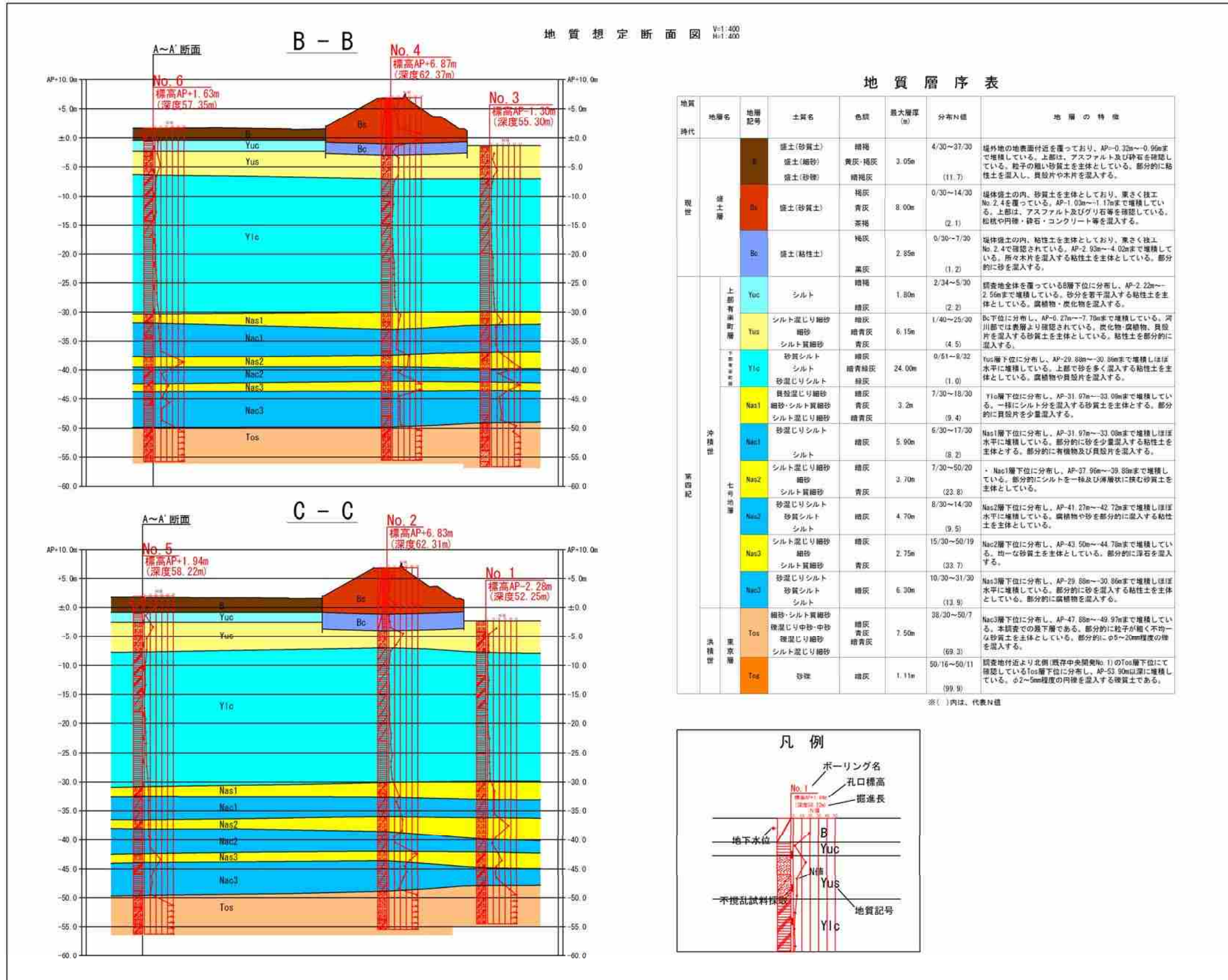


図3 土層想定断面図 (B-B・C-C断面)