

平成28年4月28日

道 路 局

高速道路の一般開放について  
～九州を南北に結ぶ大動脈が15日ぶりに回復～  
(開放時間のお知らせ)

- 九州道の植木インターチェンジから嘉島ジャンクションまでの23kmの区間について、明日29日午前9時を目途に一般交通に開放します。

※このうち、益城熊本空港インターチェンジから嘉島ジャンクション間は、一部速度規制を行いつつ、2車線での一般開放となります。

- この開通により、九州自動車道が全通し、南北を連絡する大動脈が15日ぶりに回復します。

問い合わせ先：

道路局 高速道路課 高速道路事業調整官 松本（内線 38302）

企画専門官 渡邊（内線 38308）

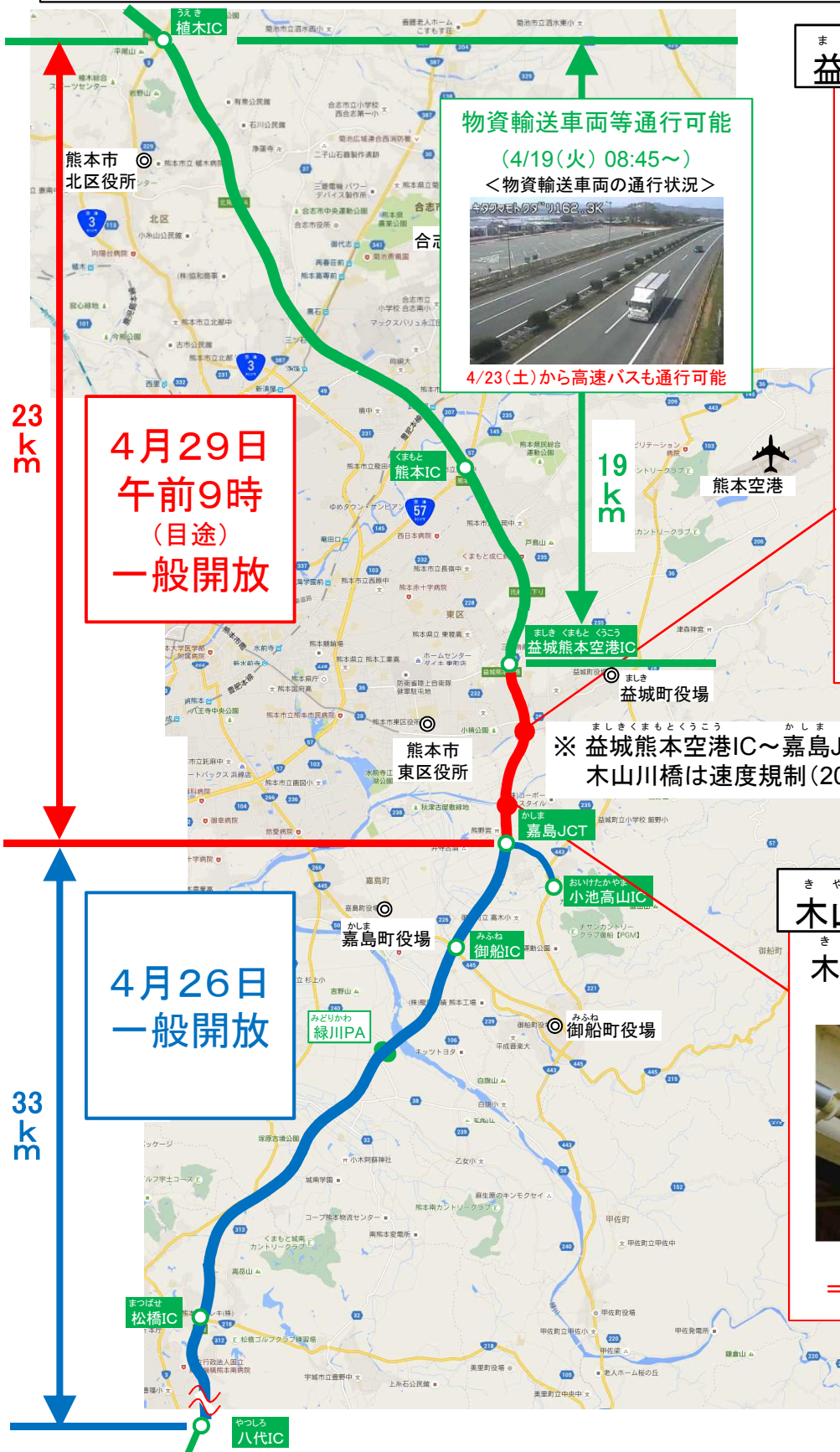
代表：03-5253-8111

直通：03-5253-8500 FAX：03-5253-1619

# 九州道の一般開放見通し

4/28(木)  
17:00時点

全線の一般開放：4月29日午前9時(目途)



物資輸送車両等通行可能

(4/19(火) 08:45~)

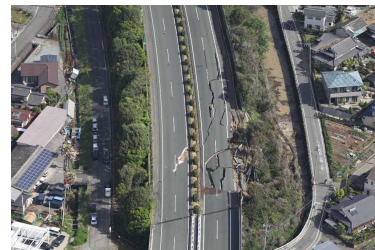
<物資輸送車両の通行状況>



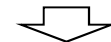
4/23(土)から高速バスも通行可能

## ましき 益城バスストップ付近

<4/14(木)の地震により被災>



盛土法面の崩落(崩落延長約30~40m)



<復旧状況>



盛土の復旧工事実施中

※ 益城熊本空港IC~嘉島JCT間は2車線で一般開放  
木山川橋は速度規制(20km/h)

## きやまがわ 木山川渡河部

きやまがわ 木山川橋(橋長約870m(32径間))

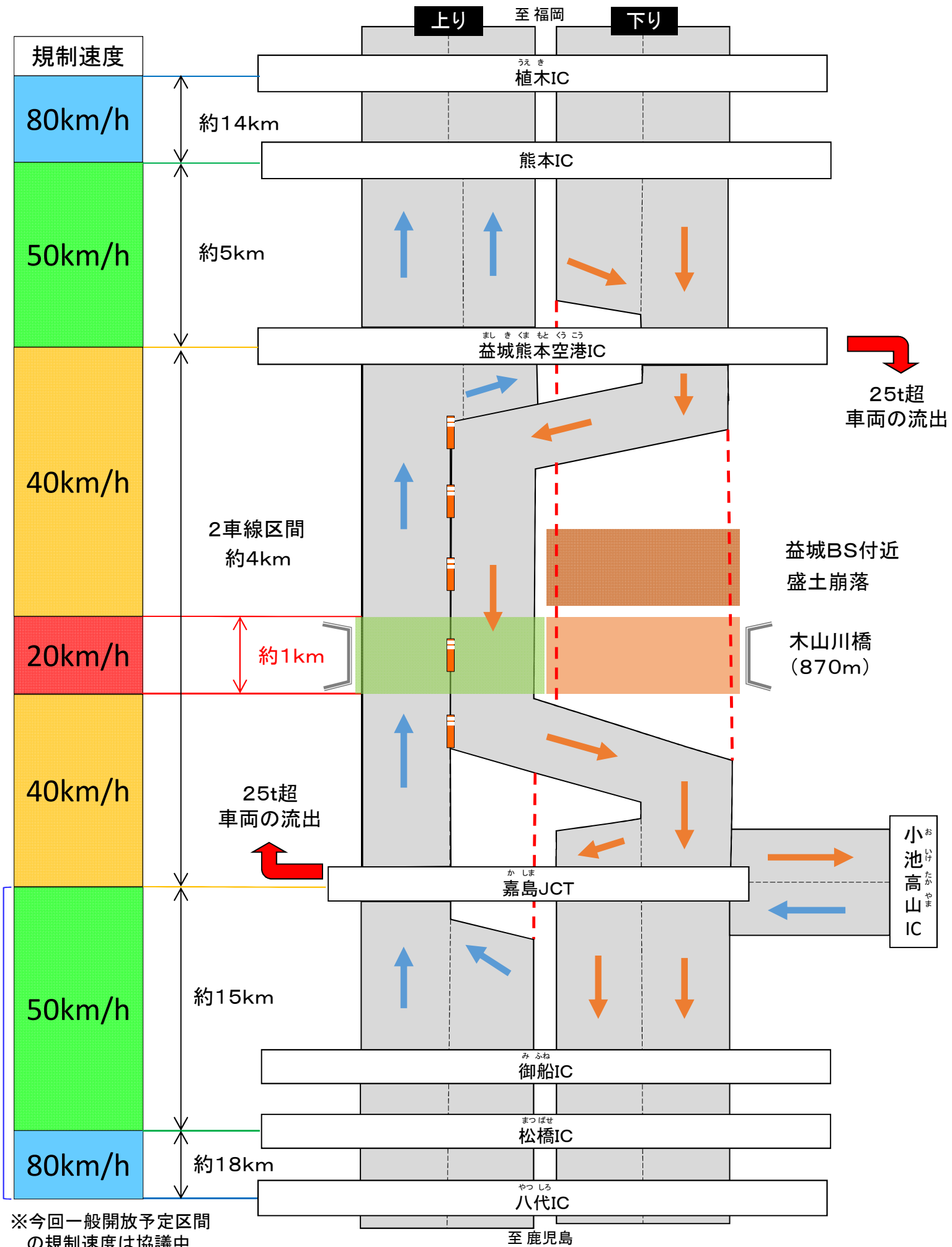
<4/14(木)の地震により被災>



桁のずれ(開き 約30~40cm)  
⇒ジョイント部補修、路面整正中

九州自動車道 (植木IC~八代JCT)の通行のイメージ

4/27時点



※今回一般開放予定区間の規制速度は協議中



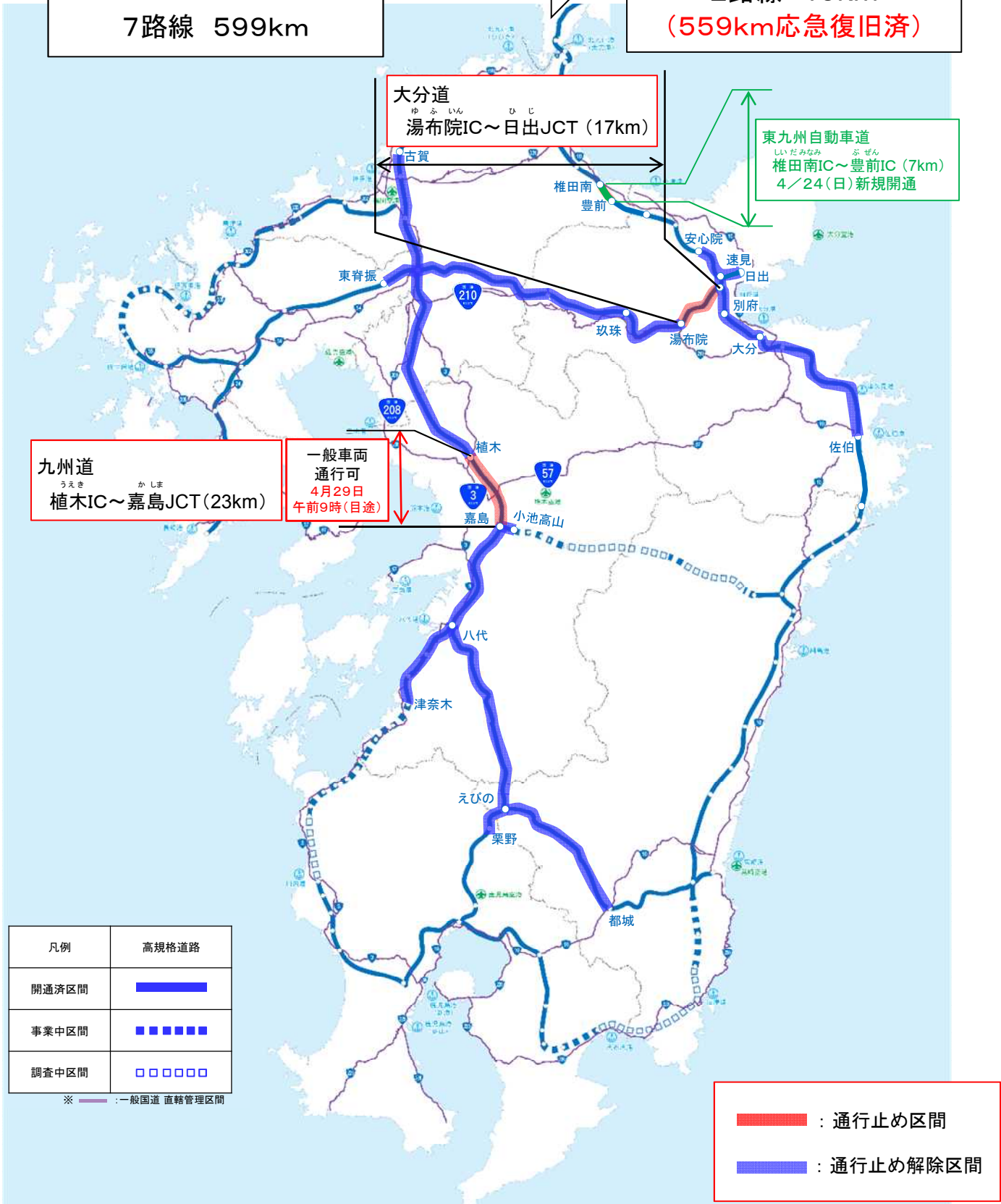
# 高速道路の通行止め状況等

4/28(木)  
17:00 時点

4/16 1:25(発災時)  
7路線 599km



現在  
2路線 40km  
(559km応急復旧済)



大分道  
湯布院IC～日出JCT (17km)

東九州自動車道  
椎田南IC～豊前IC (7km)  
4/24(日)新規開通

九州道  
植木IC～嘉島JCT (23km)

一般車両  
通行可  
4月29日  
午前9時(目途)

凡例	高規格道路
開通済区間	■
事業中区間	■■■■■
調査中区間	□□□□□

※ : 一般国道 直轄管理区間

■ : 通行止め区間  
■ : 通行止め解除区間