



<基礎データ>

【避難施設】

①泊地	
水深	: 5m
面積	: 79千m ²
底質	: 岩盤
避難可能隻数 ※	: -

②係留施設

水深	: 5m
延長	: 70m
底質	: 岩盤
避難可能隻数	: -

【航路標識】

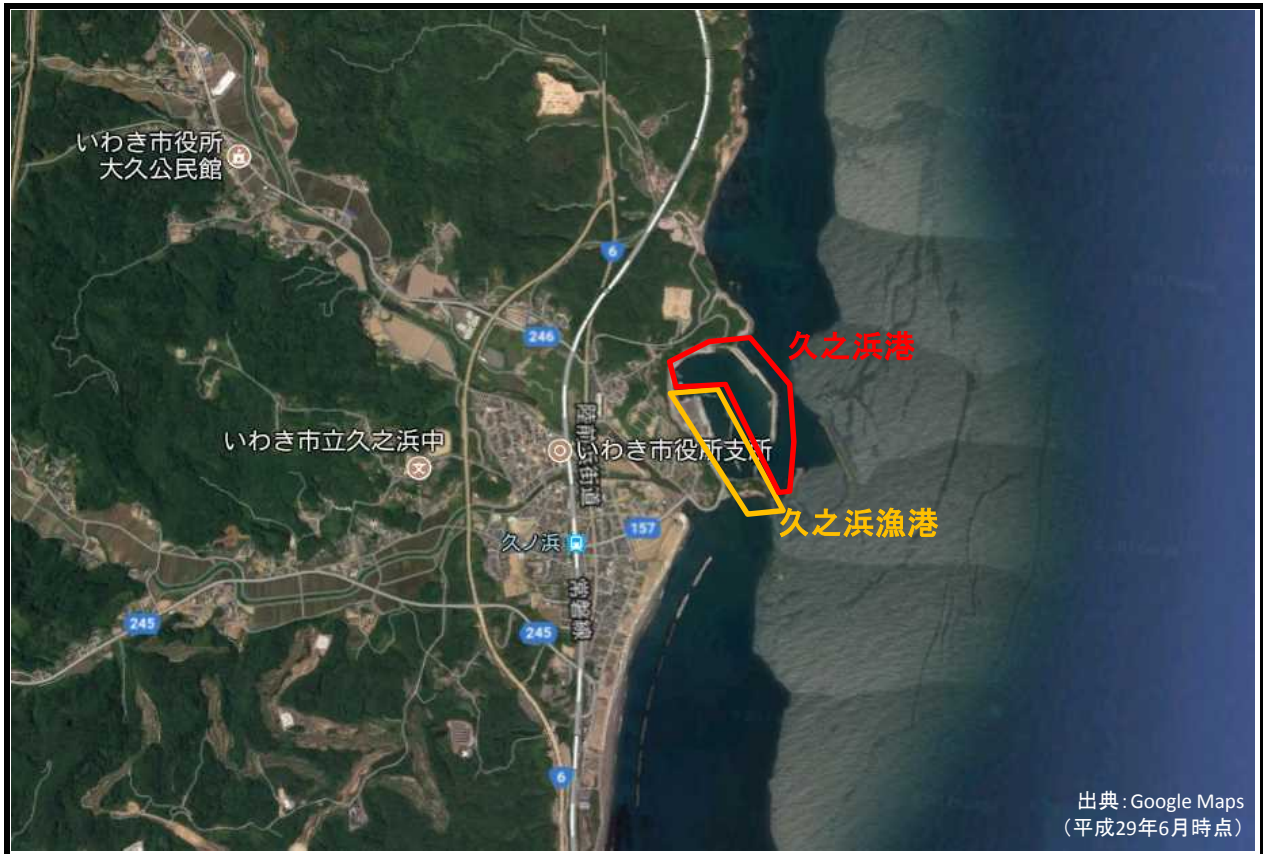
(1)灯台	航路標識番号	: 1794
	位置	: 北緯37度08分50秒 東経141度00分18秒
(2)灯台	航路標識番号	: 1796
	位置	: 北緯37度08分48秒 東経141度00分23秒
(3)灯台	航路標識番号	: 1795
	位置	: 北緯37度08分46秒 東経141度00分33秒

※ 100GT程度以下の小型船は避難可能。

<問い合わせ先>

港湾管理者	: 福島県小名浜港湾建設事務所	(Tel : 0246-53-7118)
最寄りの海上保安部	: 福島海上保安部	(Tel : 0246-53-7111)

<避難港周辺広域図>



<関連ウェブサイト>

福島県小名浜港湾建設事務所HP : <https://www.pref.fukushima.lg.jp/sec/41400a/>
福島海上保安部HP : <http://www.kaiho.mlit.go.jp/02kanku/fukushima/>
気象庁 HP : <http://www.ima.go.jp/ip/yoho/313.html>
(周辺エリアの天気予報)

(平成29年6月時点)