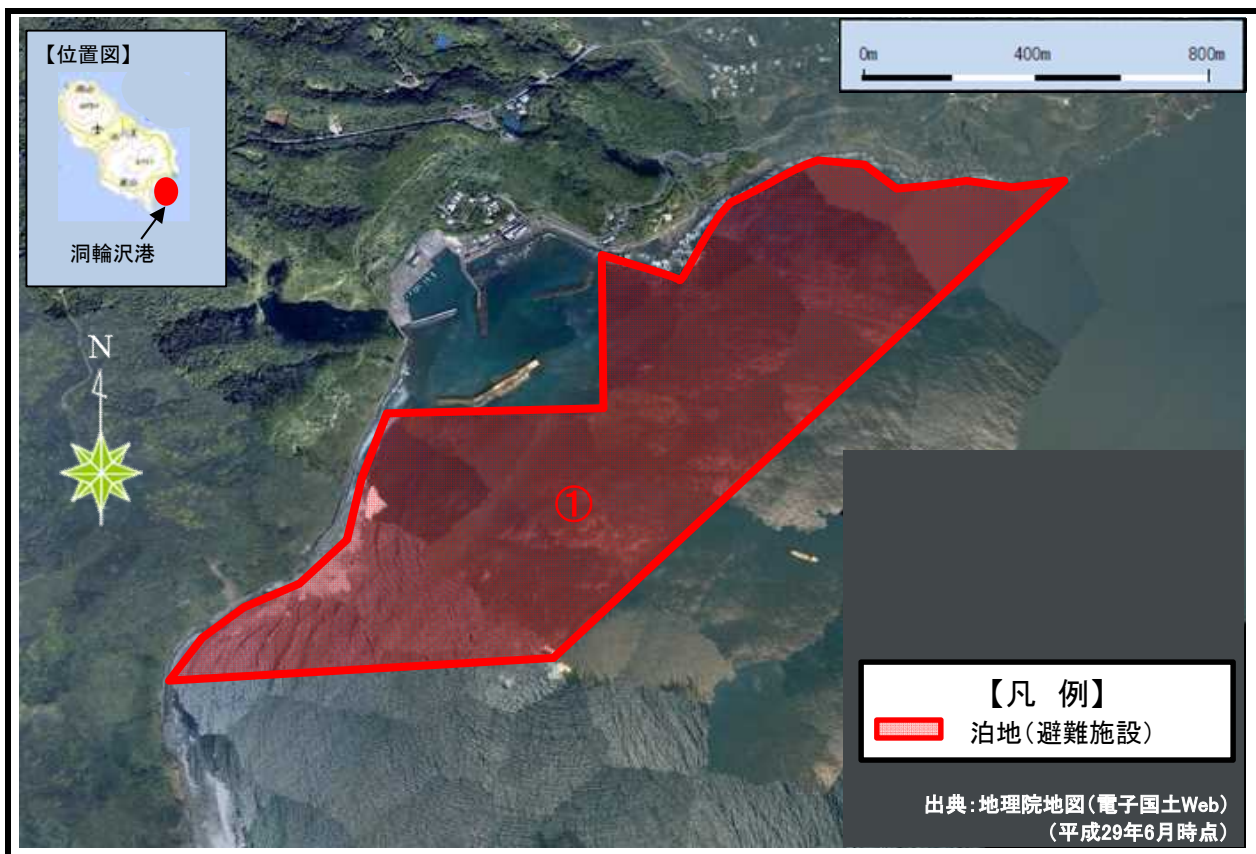


No.15

洞輪沢港（東京都八丈町）



<基礎データ>

【避難施設】

- ①泊地
- | | |
|--------|------------------------|
| 水深 ※ | : 0~18m |
| 面積 | : 1,320千m ² |
| 底質 | : 礫混じり土 |
| 避難可能隻数 | : 調査中 |

※ 停泊する際は、海図等により水深を要確認。

【航路標識】

-

<問い合わせ先>

港湾管理者 : 東京都港湾局離島港湾部管理課
港長 : -

(Tel:03-5320-5653)

<避難港周辺広域図>



<関連ウェブサイト>

気象庁 HP : <http://www.ima.go.jp/ip/voho/319.html>
(周辺エリアの天気予報)

(平成29年6月時点)