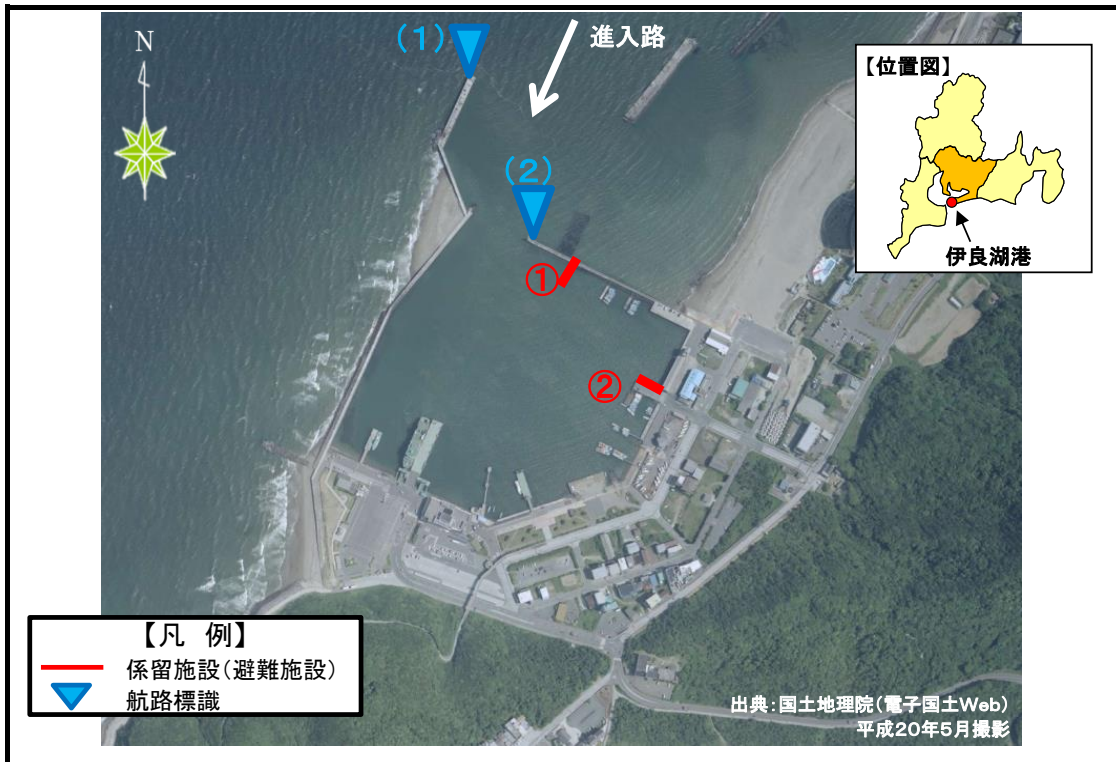


No.20

伊良湖港（愛知県田原市）



<基礎データ>

【避難施設】

①係留施設

水深 : 4.0m
延長 : 20m
底質 : 砂質土
避難可能隻数※ : 6隻 (2GT級)

②係留施設

水深 : 4.0m
延長 : 35m
底質 : 砂質土
避難可能隻数※ : 1隻 (50GT級)

※避難可能隻数は、()内の船型の船舶に対する隻数を記載しているが、()内より小型の船舶も避難可能。
なお、避難施設として係留可能な施設は、地元利用者との調整により、変更となる場合がある。

【航路標識】

(1)伊良湖港防波堤灯台

航路標識番号 : 2520
位置 : 北緯34度35分21秒
東経137度01分13秒

(2)伊良湖港防砂堤灯台

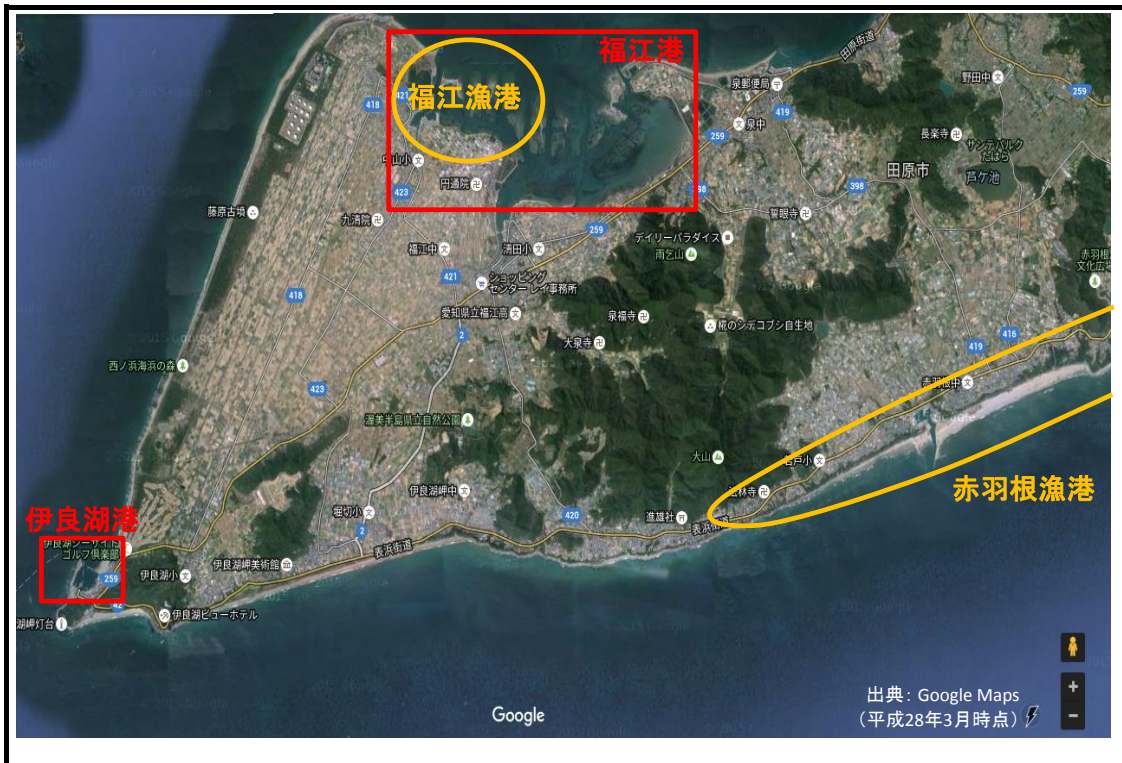
航路標識番号 : 2521
位置 : 北緯34度35分14秒
東経137度01分17秒

<問い合わせ先>

港湾管理者 : 愛知県東三河建設事務所維持管理課
第四管区海上保安本部名古屋海上保安部

(Tel : 0532-52-1332)
(Tel : 052-661-1615)

<避難港周辺広域図>



<関連ウェブサイト>

愛知県東三河建設事務所HP : <http://www.pref.aichi.jp/kensetsu-somu/higashimikawa-kensetsu/>
名古屋海上保安部 HP : <http://www.kaiho.mlit.go.jp/04kanku/nagoya/>

(平成28年3月時点)