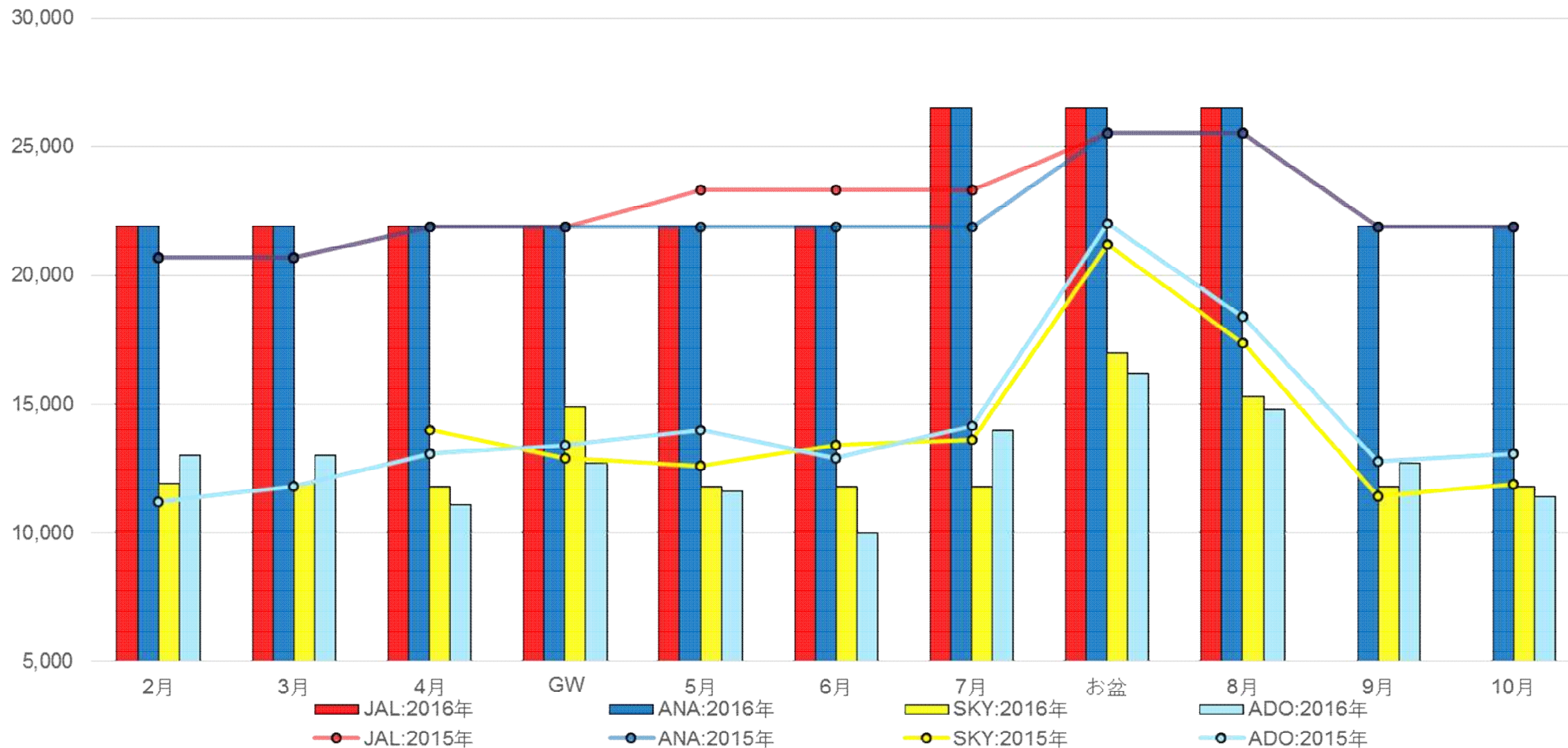


羽田=新千歳路線 特定便運賃3の最安運賃

大手2社は、同水準で設定されており、その他2社は大手を下回る水準で設定されている。

(円)



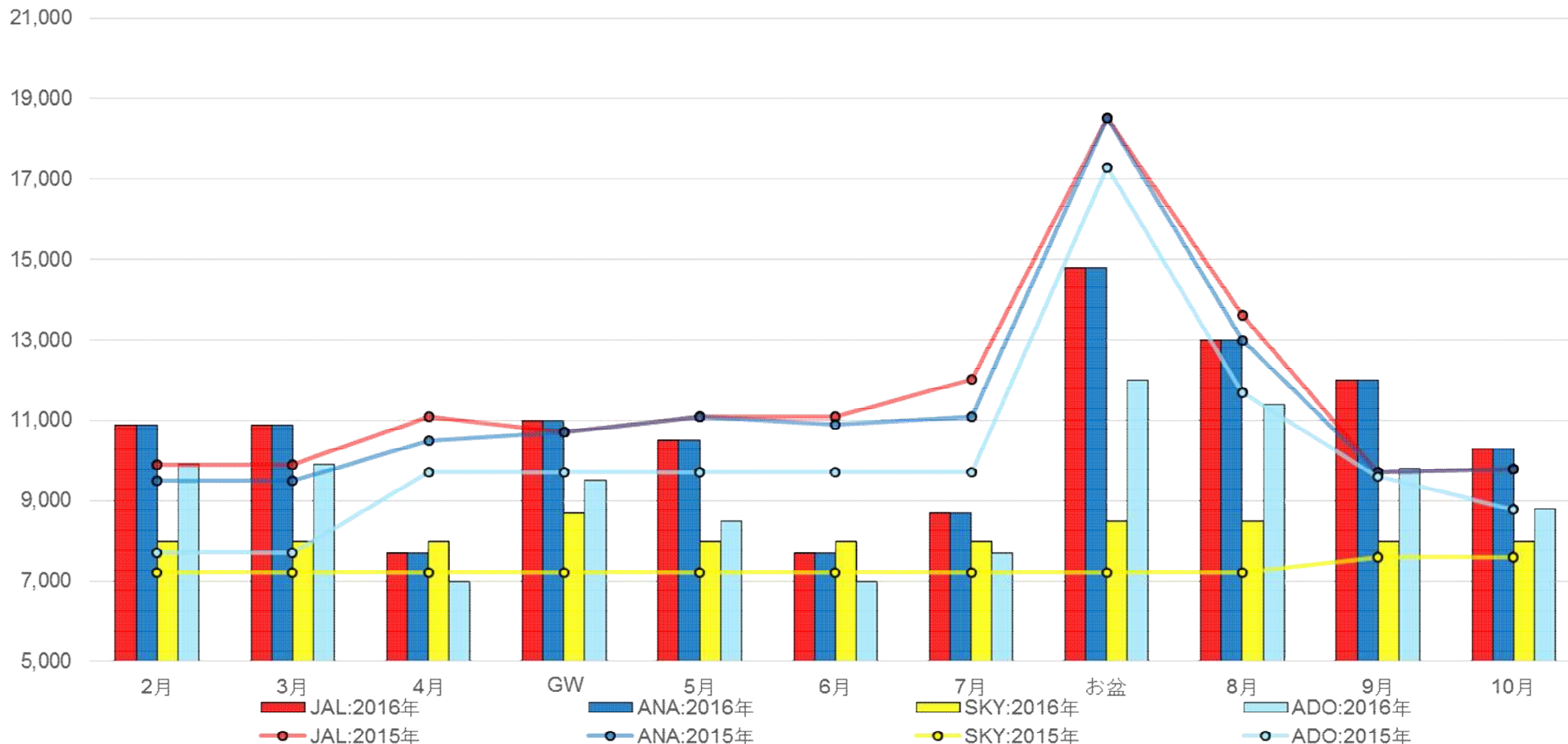
※今回の公開項目である2016年2月から2016年10月までの運賃をみると、SKYが他社と異なる水準等による独自の運賃設定によってJAL、ANA、ADOと競争を行っていることが確認されます。

(注) 1. 3日前に予約・購入可能な運賃の最安運賃額。(2016年5月末現在) ※記載がないものは未設定。
 2. GW、お盆の設定期間は航空輸送サービスに係る情報公開(運賃設定状況に関する情報)による。

羽田=新千歳路線 最安運賃

大手2社は、同水準で設定されており、その他2社は一部の月を除き、大手を下回る水準で設定されている。

(円)



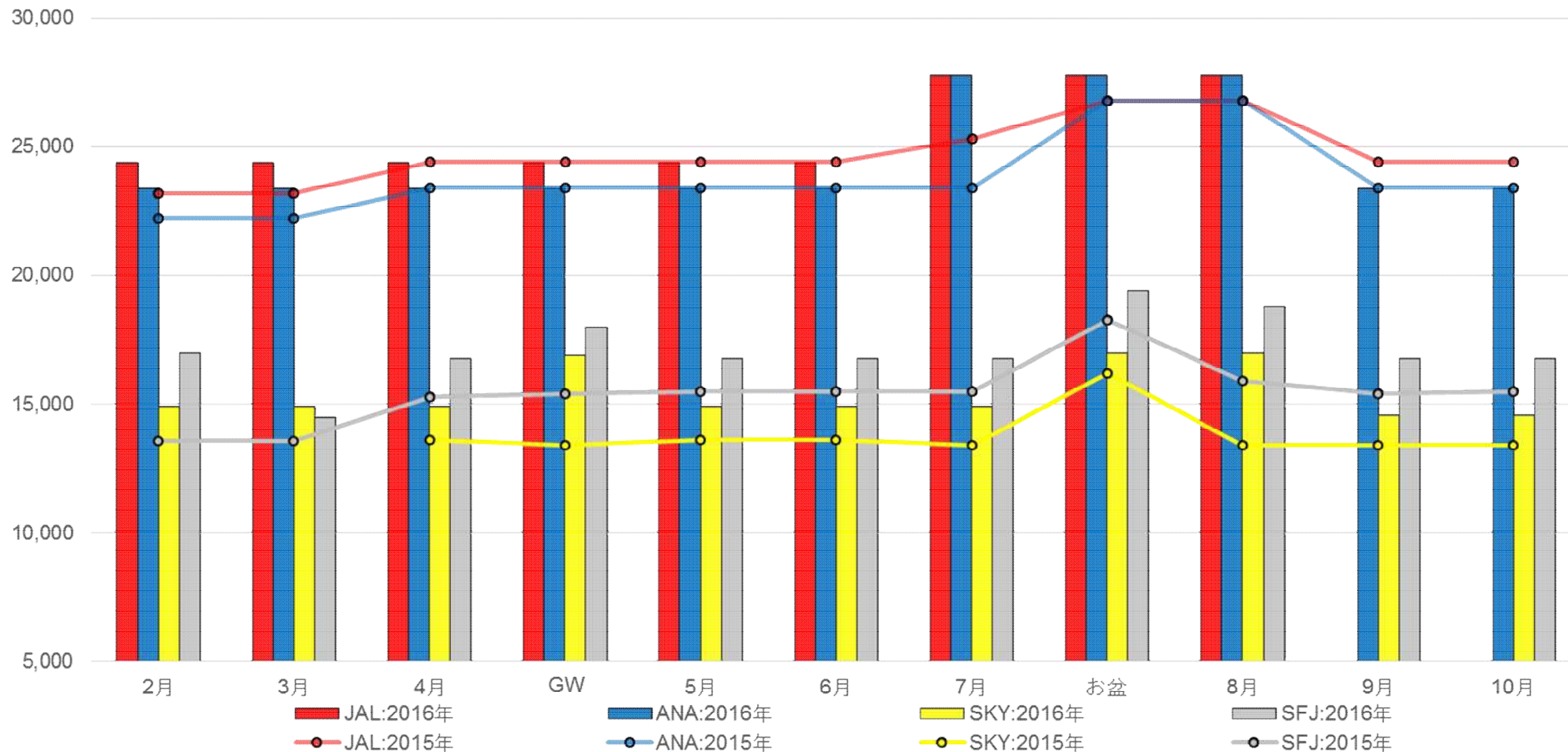
※今回の公開項目である2016年2月から2016年10月までの運賃をみると、SKYが他社と異なる水準等による独自の運賃設定によってJAL、ANA、ADOと競争を行っていることが確認されます。※一部の期間でSKYが大手を上回る運賃設定となっていますが、これは大手が期間限定、便限定で値下げを行ったことによるものです。

(注) 1. 全設定運賃のうち最安運賃額。(2016年5月末現在)
 2. GW、お盆の設定期間は航空輸送サービスに係る情報公開(運賃設定状況に関する情報)による。

羽田=福岡路線 特定便運賃3の最安運賃

大手2社は、概ね同水準で設定されており、その他2社は大手を下回る水準で設定されている。

(円)



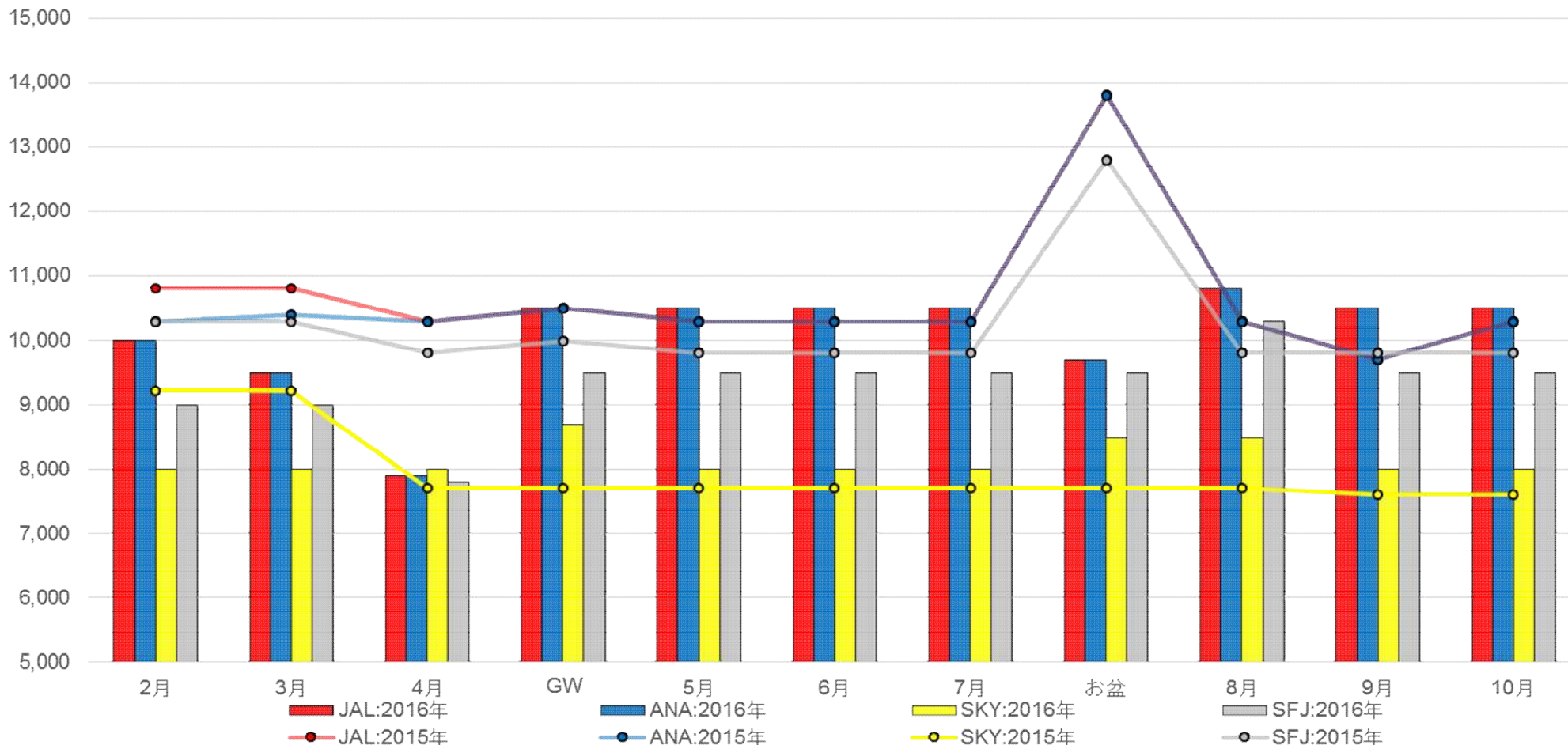
※今回の公開項目である2016年2月から2016年10月までの運賃をみると、SKYが他社と異なる水準等による独自の運賃設定によってJAL、ANA、SFJと競争を行っていることが確認されます。

(注) 1. 3日前に予約・購入可能な運賃の最安運賃額。(2016年5月末現在) ※記載がないものは未設定。
 2. GW、お盆の設定期間は航空輸送サービスに係る情報公開(運賃設定状況に関する情報)による。

羽田=福岡路線 最安運賃

大手2社は、同水準で設定されており、その他2社は、一部の月を除き、大手を下回る水準で設定されている。

(円)



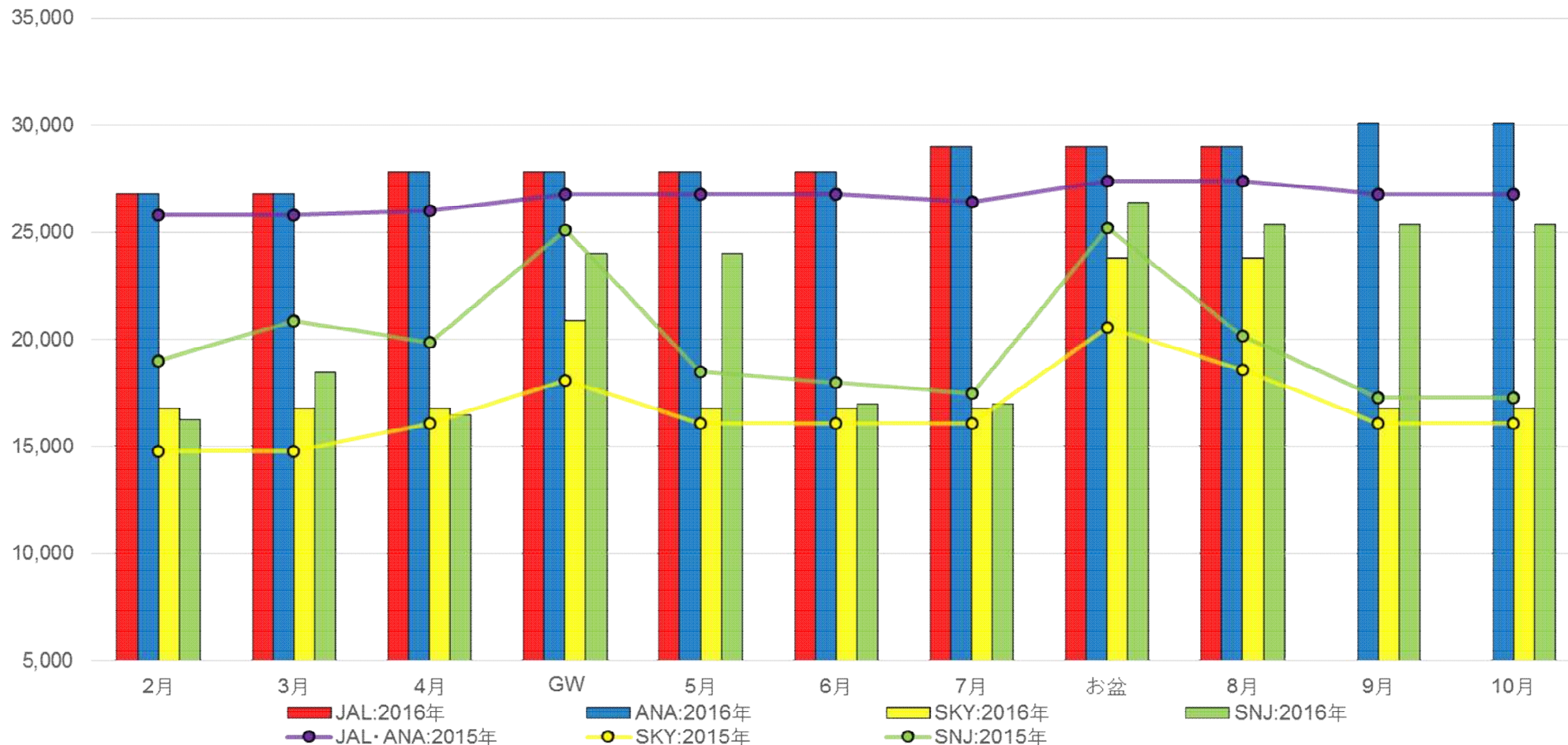
※今回の公開項目である2016年2月から2016年10月までの運賃をみると、SKYが他社と異なる水準等による独自の運賃設定によってJAL、ANA、SFJと競争を行っていることが確認されます。※一部の期間でSKYが大手を上回る運賃設定となっておりますが、これは大手が期間限定、便限定で値下げを行ったことによるものです。

- (注) 1. 全設定運賃のうち最安運賃額。(2016年5月末現在)
 2. GW、お盆の設定期間は航空輸送サービスに係る情報公開(運賃設定状況に関する情報)による。

羽田=鹿児島路線 特定便運賃3の最安運賃

大手2社は、同水準で設定されており、その他2社は、大手を下回る水準で設定されている。

(円)



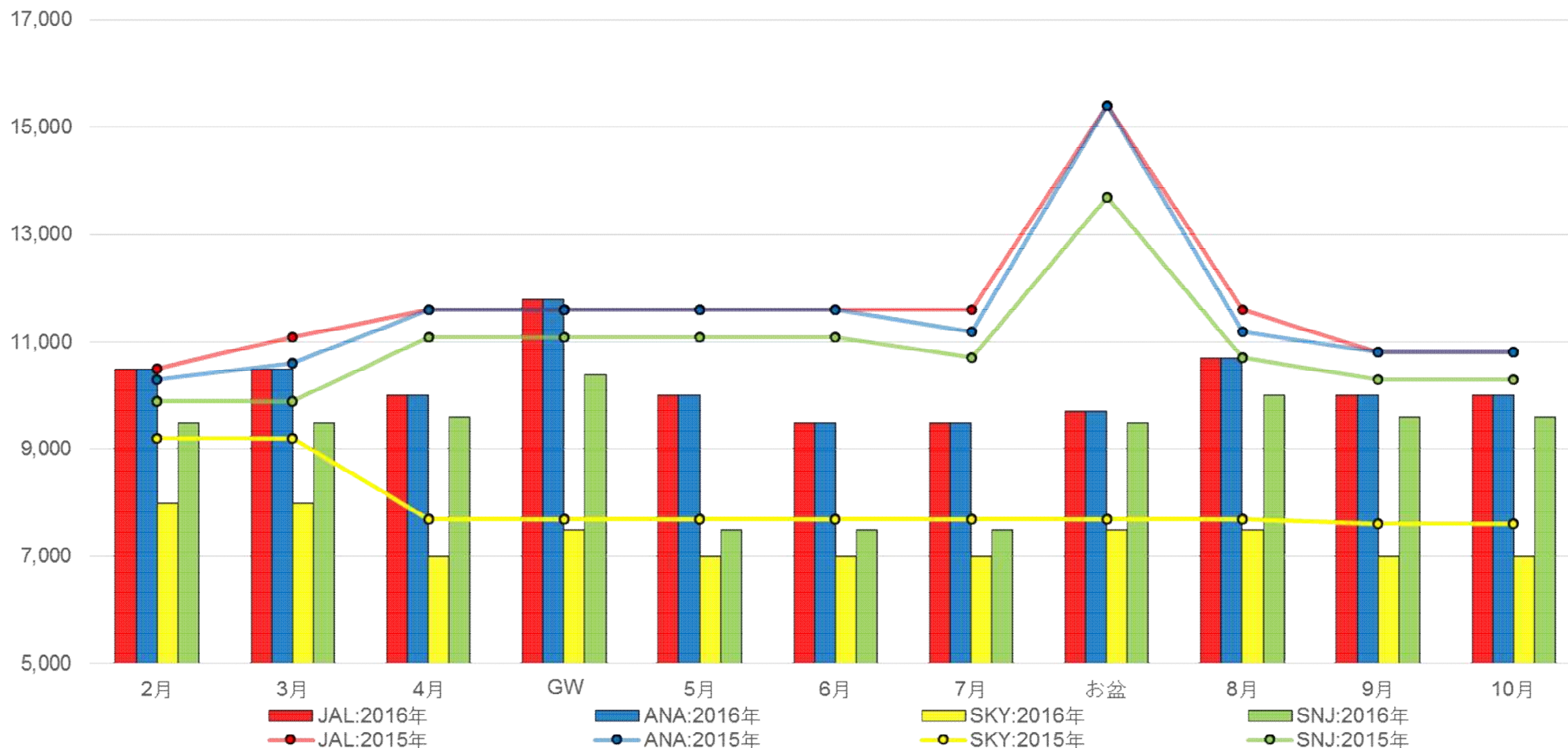
※今回の公開項目である2016年2月から2016年10月までの運賃をみると、SKYが他社と異なる水準等による独自の運賃設定によってJAL、ANA、SNJと競争を行っていることが確認されます。

(注) 1. 3日前に予約・購入可能な運賃の最安運賃額。(2016年5月末現在) ※記載がないものは未設定。
 2. GW、お盆の設定期間は航空輸送サービスに係る情報公開(運賃設定状況に関する情報)による。

羽田=鹿児島路線 最安運賃

大手2社は、同水準で設定されており、その他2社は、大手を下回る水準で設定されている。

(円)



※今回の公開項目である2016年2月から2016年10月までの運賃をみると、SKYが他社と異なる水準等による独自の運賃設定によってJAL、ANA、SNJと競争を行っていることが確認されます。

(注) 1. 全設定運賃のうち最安運賃額。(2016年5月末現在)

2. GW、お盆の設定期間は航空輸送サービスに係る情報公開(運賃設定状況に関する情報)による。