

8月20日から続く大雨に関する  
災害対策本部会議（第1回）

平成28年8月22日  
17:30～  
国土交通省防災センター（2号館14階）

議事次第

1. 大臣指示

大臣

2. 気象の状況について

気象庁

3. 国土交通省の対応状況等の報告

水管理・国土保全局

4. 関係局等からの報告

関係局等

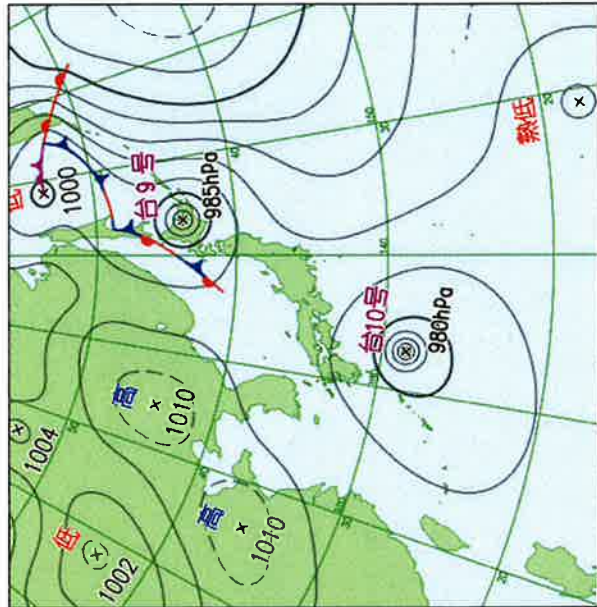
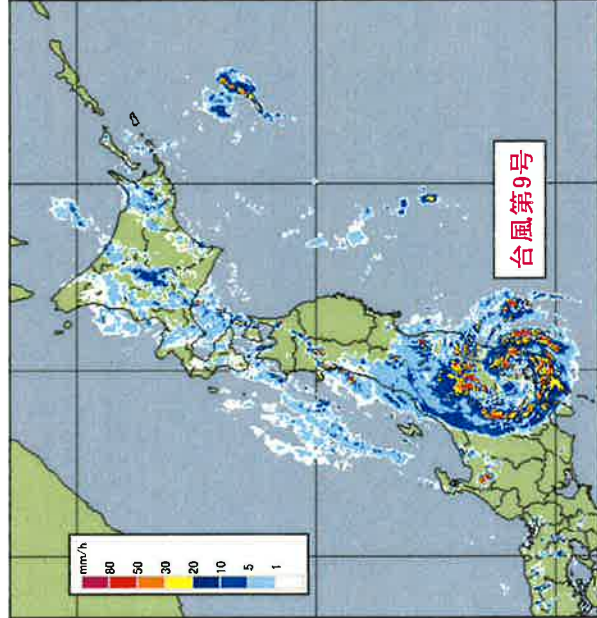
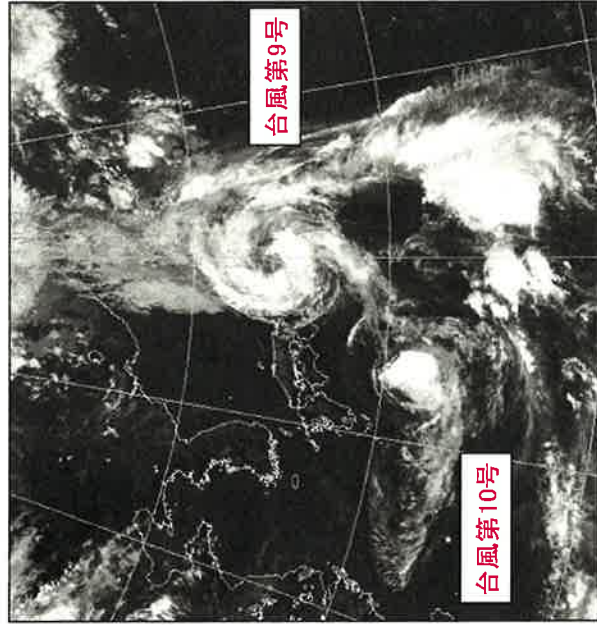
5. その他

## 国土交通大臣指示

1. はん濫による浸水状況、施設被害の状況等を迅速に把握するとともに、住民や関係地方公共団体等に対して、適時的確に提供すること。
2. 堤防損傷箇所の応急復旧、浸水箇所の排水作業、避難路の確保等、必要な災害応急対策について、関係機関と一体となって、全力で取り組むこと。
3. テック・フォース（緊急災害対策派遣隊）については、その総力を挙げて迅速に対応すること。
4. 関係地方公共団体からの要請を待つことなく積極的に対応するとともに、要請に対しては、迅速かつ全面的に支援すること。
5. 台風第11号、第9号の接近が予測されているため、引き続き厳重な警戒に努めること。

以上

<全般状況> 台風第9号は、今日22日12時半頃に千葉県館山市付近に上陸し、15時現在、つくば市付近にあって暴風域を伴って関東地方を北東に進んでいる。明日23日にかけて北日本に進む見込み。首都圏では今夜にかけて雨や風の強い状態が続く見込み。  
 <雨> 関東甲信地方及び静岡県では、1時間雨量が東京都青梅市で107.5ミリ、静岡県伊豆市及び八丈島で86ミリを観測するなど、局地的に猛烈な雨が降っているほか、静岡県では24時間雨量が400ミリを超えている所があり、関東甲信地方及び静岡県では大雨となっている所がある。  
 台風第9号や北海道付近に停滞する前線の影響で、東日本では今日22日夜遅くにかけて、北日本では明日23日にかけて、所により雷を伴った非常に激しい雨が降り、局地的には猛烈な雨が降る見込み。23日12時までの24時間予想される雨量は、いずれも多い所で、関東甲信地方250ミリ、東北地方及び北海道地方200ミリ、静岡県及び新潟県150ミリ。  
 <風・波> 関東甲信地方及び東海地方では、最大瞬間風速が八丈島で50.9メートル、千葉県勝浦市で45.5メートルを観測するなど猛烈な風が吹き、関東甲信地方は猛烈な風が吹き、東海地方は大しけとなっている所がある。  
 今後、北日本でも風が強まり、今日22日夜遅くにかけて猛烈な風が吹き、明日23日にかけて海上は大しけとなる見込み。23日にかけて予想される最大風速は、関東甲信地方35メートル、東海地方及び東北地方30メートル、北海道地方25メートル。23日にかけて予想される波の高さは、関東甲信地方9メートル、東海地方及び東北地方8メートル、北海道地方7メートル。  
 <警戒事項> 東日本から北日本の広い範囲で、土砂災害、低い土地の浸水、河川の増水や氾濫、暴風やうねりを伴った高波に厳重に警戒。高潮に警戒。落雷や竜巻などの激しい突風に注意。北海道では台風第9号や前線の影響により再び大雨となることから、これまでの大雨により土砂災害の危険度が高くなっている所や、増水や氾濫している河川では特に厳重に警戒。



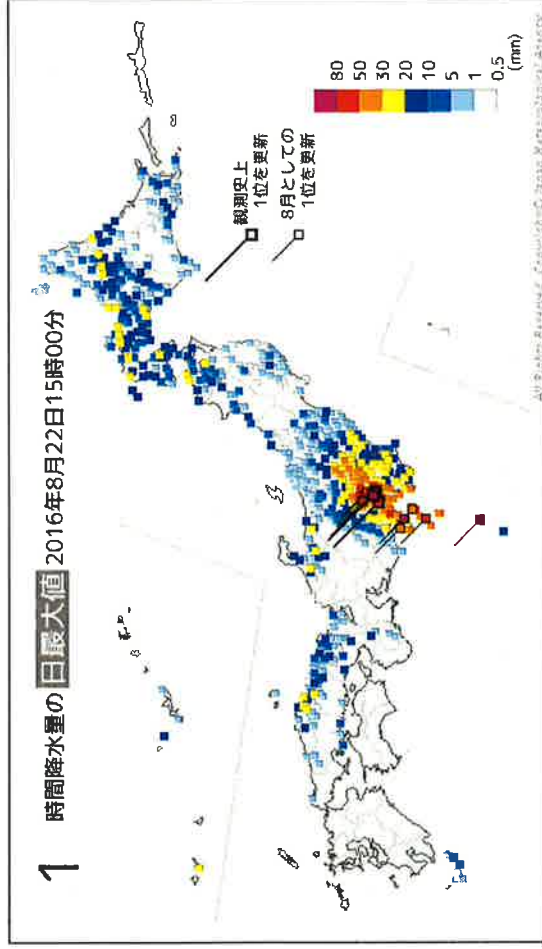
気象衛星画像(赤外) 8月22日15時00分

雨雲の状況 8月22日15時00分

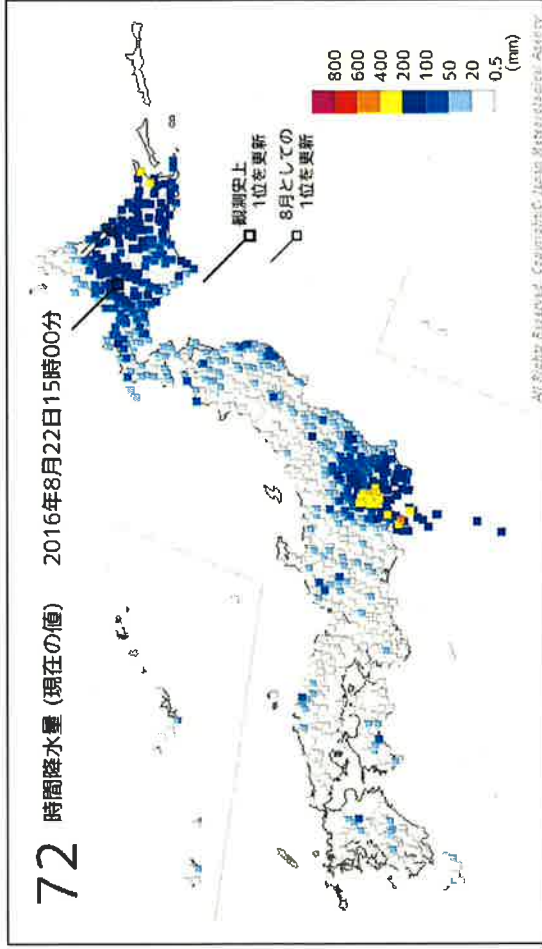
予想天気図 8月23日09時



## 1 時間降水量の日最大値(22日0時から15時まで)



## 72 時間降水量(現在の値)(22日15時まで)



### 1時間降水量の日最大値(5mm以上のみ) 15時00分現在

順位	都道府県	地点	観測値		昨日までの観測史上1位の値		昨日までの8月の1位の値		統計開始年
			mm	時分(まで)	mm	年月日	mm	年月日	
1	東京都	青梅	107.5	12:38]	86	1992/07/24	63	1999/08/24	1976年★
2	静岡県	天城山	86.0	09:10]	100	2003/07/04	76.0	2008/08/11	1976年☆
"	東京都	八丈島*	86.0	01:45]	129.5	1999/09/04	63.1	1953/08/29	1937年☆
4	神奈川県	相模原中央	78.5	10:57]	94.5	2011/08/26	94.5	2011/08/26	1976年
5	埼玉県	所沢	76.5	11:36]	75	1992/07/15	67.0	2010/08/18	1976年★
6	埼玉県	秩父*	75.5	13:44]	78.0	1947/09/15	68.7	1950/08/10	1926年☆
7	東京都	八重見ヶ原	72.5	01:43]	89	2003/09/22	68.5	2011/08/01	2003年☆
8	東京都	大島*	65.5	07:26]	122.5	2013/10/16	80.0	1955/08/05	1938年
"	埼玉県	飯能	65.5	12:57]	70	1988/08/31	70	1988/08/31	1976年
10	神奈川県	相模湖	63.0	11:31]	55.5	2014/08/10	55.5	2014/08/10	1976年★

### 72時間降水量 現在の値(5mm以上のみ) 15時00分現在

順位	都道府県	地点	観測値 mm	昨日までの観測史上1位の値		昨日までの8月の1位の値		統計開始年
				mm	年月日	mm	年月日	
1	静岡県	天城山	442.0	1099	1983/08/18	1099	1983/08/18	1976年
2	東京都	大島*	301.5	824.0	2013/10/18	395	2003/08/16	1991年
3	東京都	青梅	295.5	363.5	2014/06/08	358	1999/08/15	1976年
4	神奈川県	箱根	291.0	1092	1983/08/18	1082	1983/08/18	1976年
5	静岡県	湯ヶ島	285.0	692	2007/09/07	680	1983/08/18	1976年
6	神奈川県	相模原中央	269.0	394	1991/09/21	340	1983/08/18	1976年
7	埼玉県	飯能	258.5	368	1999/08/15	388	1999/08/15	1976年
8	埼玉県	所沢	253.0	335	1998/08/30	335	1998/08/30	1976年
9	神奈川県	相模湖	249.5	602	1998/08/30	602	1998/08/30	1976年
10	東京都	八王子	247.5	401	1999/08/16	401	1999/08/16	1976年

★…観測史上1位の値を更新  
☆…8月の1位の値を更新

## 東京都

東京都記録的短時間大雨情報 第1号  
平成28年8月22日02時18分 気象庁予報部発表  
2時東京都で記録的短時間大雨

八丈町付近で約100ミリ

東京都記録的短時間大雨情報 第2号  
平成28年8月22日12時31分 気象庁予報部発表  
12時20分東京都で記録的短時間大雨

青梅市新町で100ミリ

東京都記録的短時間大雨情報 第3号  
平成28年8月22日13時17分 気象庁予報部発表  
13時東京都で記録的短時間大雨

瑞穂町付近で約110ミリ

## 埼玉県

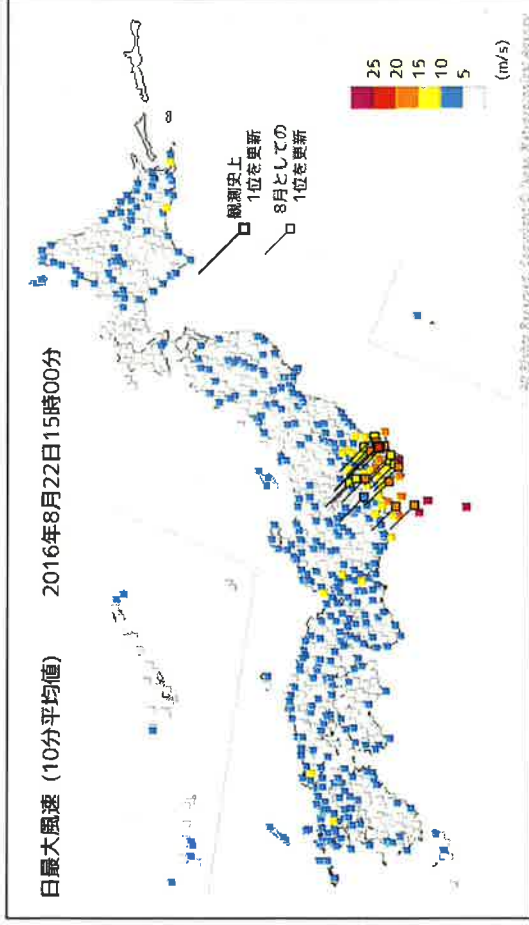
埼玉県記録的短時間大雨情報 第1号  
平成28年8月22日12時19分 熊谷地方気象台発表  
12時埼玉県で記録的短時間大雨

入間市付近で約100ミリ

埼玉県記録的短時間大雨情報 第2号  
平成28年8月22日12時51分 熊谷地方気象台発表  
12時30分埼玉県で記録的短時間大雨

飯能市付近で約120ミリ  
入間市付近で約120ミリ  
狭山市付近で約110ミリ  
所沢市付近で約100ミリ

日最大風速(10分平均値) 2016年8月22日15時00分



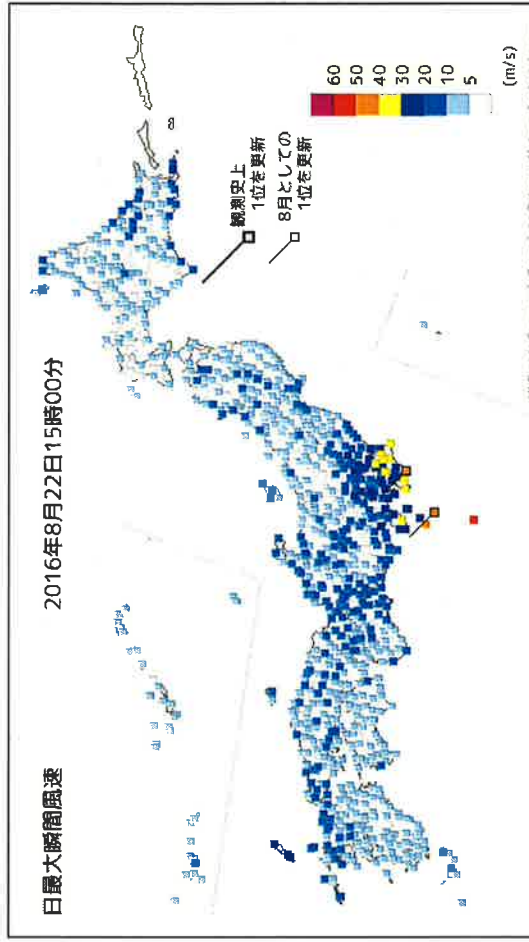
日最大風速

順位	都道府県	地点	観測値		昨日までの観測史上1位の値		昨日までの8月の1位の値		統計開始年		
			m/s	風向	m/s	風向	m/s	風向			
1	千葉県	勝浦*	31.5]	南]	42.5	南南西	1948/09/16	39.3	南南西	1945/08/22	1906年
2	東京都	三宅島*	30.4]	西]	41.5	北	1948/10/28	31.4	北東	1980/08/20	1942年
3	東京都	神津島	28.4]	西北西]	38	南東	2007/09/06	33	南	2005/08/25	2003年
4	東京都	八重見ヶ原	27.7]	東北東]	01.18]	北東	2003/09/22	29.3	北東	2008/08/31	2003年
5	千葉県	成田	23.7]	南東]	14.1]	23.5	2013/10/16	17.9	北	2008/08/31	2003年★
6	東京都	八丈島*	22.5]	東北東]	01.12]	44.2	1938/10/21	41.2	南西	1914/08/13	1906年
7	東京都	三宅坪田	21.8]	南東]	06.49]	31]	2002/07/16	28.8]	北	2008/08/31	2001年
8	東京都	羽田	19.4]	西]	14.57]	29	2004/10/09	21	南	2003/08/09	1993年
9	東京都	新島	19.1]	東]	07.21]	26	2007/09/06	12.8	北北西	2009/08/31	2003年☆
10	静岡県	網代*	18.9]	北北東]	09.00]	39.4	2004/10/09	30.0	西南西	1949/08/31	1937年

★…観測史上1位の値を更新

☆…8月の1位の値を更新

日最大瞬間風速(22日0時から15時まで)

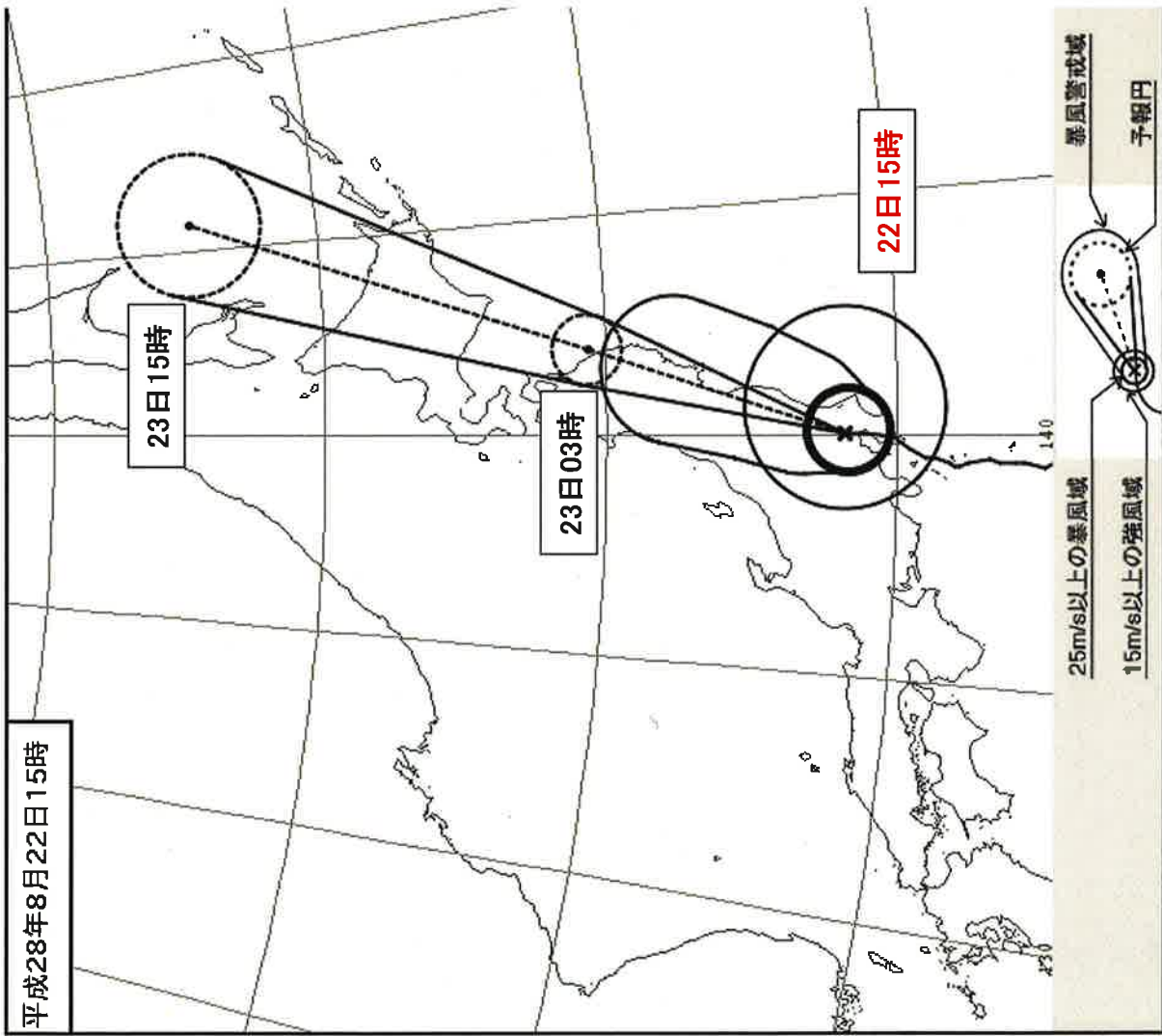


日最大瞬間風速

順位	都道府県	地点	観測値		昨日までの観測史上1位の値		昨日までの8月の1位の値		統計開始年			
			m/s	風向	m/s	風向	m/s	風向				
1	東京都	八重見ヶ原	50.9]	東北東]	01.23]	43.2	南南西	2013/10/16	38.1	北東	2009/08/31	2009年
2	千葉県	勝浦*	45.5]	南]	13.15]	50.5	南西	2002/10/01	38.5	南南西	2005/08/26	1941年☆
3	東京都	三宅島*	42.1]	西]	10.40]	55.4]	X	1995/08/17	41.8	北東	2002/08/19	1942年☆
4	東京都	八丈島*	40.6]	東北東]	00.29]	67.8	南	1975/10/05	47.2	南西	1949/08/31	1937年
5	東京都	神津島	40.6]	西北西]	10.26]	41.7	西北西	2014/12/16	29.8	北	2009/08/31	2009年
6	千葉県	成田	36.0]	南東]	14.03]	30.9	北北西	2013/10/16	24.7	北	2009/08/31	2009年
7	千葉県	香取	32.4]	南南東]	14.26]	32.4	南	2012/04/03	19.5	北東	2009/08/31	2009年
8	千葉県	千葉*	32.0]	東南東]	13.14]	48.6	南	1985/07/01	36.8	南南西	1969/08/23	1966年
9	茨城県	龍ヶ崎	32.0]	東南東]	14.12]	31.4	南	2011/09/21	20.1	北北東	2009/08/31	2009年
10	千葉県	横芝光	31.5]	南東]	14.03]	27.5	南南東	2013/04/06	21.1	北	2009/08/31	2009年



平成28年8月22日15時50分 発表



<p>平成28年8月22日15時50分 発表</p> <p>&lt;22日15時の実況&gt;</p>	
大きさ	-
強さ	-
存在地域	つくば市付近
中心位置	北緯 35度55分(35.9度) 東経 140度00分(140.0度)
進行方向、速さ	北北東 35km/h
中心気圧	980hPa
最大風速	30m/s
最大瞬間風速	45m/s
25m/s以上の暴風域	南東側 90km 北西側 70km
15m/s以上の強風域	東側 240km 西側 140km
<p>&lt;23日03時の予報&gt;</p>	
強さ	-
存在地域	樺太岬の南南西約210km
予報円の中心	北緯 40度20分(40.3度) 東経 141度55分(141.9度)
進行方向、速さ	北北東 55km/h
中心気圧	985hPa
最大風速	25m/s
最大瞬間風速	35m/s
予報円の半径	70km
<p>&lt;23日15時の予報&gt;</p>	
強さ	-
存在地域	温帯低気圧 オホーツク海
予報円の中心	北緯 47度20分(47.3度) 東経 145度40分(145.7度)
進行方向、速さ	北北東 75km/h
中心気圧	986hPa
最大風速	25m/s
最大瞬間風速	35m/s
予報円の半径	150km

## 8月20日から続く大雨による被害・対応状況

### 1 気象状況（気象庁情報）

- 台風第9号は、22日12時半頃に暴風域を伴って千葉県館山市付近に上陸し、14時現在、千葉県付近を北北東に進んでいる。関東甲信地方及び静岡県では、東京都青梅市で107.5<sup>ミリ</sup>、静岡県伊豆市及び八丈島で86<sup>ミリ</sup>の1時間雨量を観測するなど、局地的に猛烈な雨が降っているほか、静岡県では24時間雨量が400<sup>ミリ</sup>を超えている所があり、関東甲信地方及び静岡県では大雨となっている所がある。
- 台風第9号は暴風域を伴って関東地方を北上し、23日にかけて北日本に進む見込み。台風第11号などの影響で大雨となった北海道地方では、22日は前線周辺で雨が降り続き、23日は台風本体の雨雲がかかるおそれがあり、大雨が続く見込み。
- 東日本と北日本では、土砂災害、低い土地の浸水、河川の増水や氾濫に厳重に警戒。

### 2 人的・物的被害

#### ○人的被害

- ・死者1名、軽傷3名（警察庁8/22 10:30）

※その他、軽傷4名との報道あり（川崎市2名、南房総市1名、鴨川市1名）

#### ○物的被害（北海道庁8/21 9:00）

- ・床上浸水10棟（士別市3件、旭川市1件、滝川市2件、上砂川町2件、深川市2件）
- ・床下浸水47棟（士別市8件、美瑛市4件、札幌市手稲区4件、訓子府町1件、旭川市4件、東川町5件、和寒町2件、芦別市3件、滝川市3件、砂川市7件、深川市2件、奈井江町1件、上砂川町2件、新十津川町1件）

### 3 河川

#### ○計画高水位・氾濫危険水位を超過している河川

- ・国管理河川：1水系1河川（網走川水系網走川）
- ・都道府県管理河川：1水系1河川（荒川水系市野川）

#### ○計画高水位・氾濫危険水位を超過したが、現在下回っている河川

- ・国管理河川：4水系4河川（常呂川水系常呂川、渚滑川水系渚滑川、天塩川水系名寄川、多摩川水系大栗川）
- ・都道府県管理河川：16水系19河川（石狩川水系、天塩川水系、常呂川水系、十勝川水系、茶路川水系、佐呂間別川水系、藻麓川水系、網走川水系、標津川水系、荒川水系、多摩川水系、目黒川水系、境川水系、神戸川水系、相模川水系、引地川水系）



#### 4 土砂災害

- ・がけ崩れ1件（北海道白糠町）。人家一部損壊。
- ・土石流1件（北海道砂川市）。

#### 5 道路

- ・高速道路は、
  - 冠水による通行止め1路線  
圏央道（相模原IC～相模原愛川IC、狭山日高IC～青梅IC）
  - 雨量規制等による通行止め4路線  
圏央道、東京湾アクアライン、東京湾アクアライン連絡道、西湘バイパス
- ・直轄国道は、法面崩壊等により3路線3区間（国道39号、242号、273号）で通行止め
- ・補助国道は、路面冠水等により6区間（国道140号、254号、463号、465号）で通行止め
- ・都道府県道（北海道、埼玉県、神奈川県）は、路面冠水、倒木等による通行止め39区間（孤立なし）

#### 6 鉄道

- ・土砂流入等により在来線は、16事業者57路線の一部区間で運転休止  
JR北海道、JR東日本、JR東海、京王電鉄、西武鉄道、京成電鉄、伊豆急行、江ノ島電鉄、伊豆箱根鉄道、箱根登山鉄道、阿武隈急行、芝山鉄道、山万、いすみ鉄道、小湊鐵道、関東鐵道

#### 7 フェリー等

- ・22事業者27航路で運休又は一部運休

#### 8 航空

- ・欠航461便（ANA100便、JAL188便、その他173便）

#### 9 ダム、海岸、下水道、宅地、官庁施設、物流

- ・現時点で被害情報なし

## 10 国土交通省の対応

### ○リエゾン

- ・北海道開発局、北海道運輸局から1道7市町に22名派遣(8/22)。  
北海道庁、オホーツク総合振興局、釧路総合振興局、北見市、置戸町、足寄町、紋別市、陸別町、標茶町、羅臼町
- ・関東地整から3市に4名派遣(8/22)。  
横浜市、日光市、入間市
- ・中部地整から1県5市町に8名派遣(8/22)。  
静岡県、沼津市、三島市、伊豆の国市、伊豆市、函南町

### ○OTEC-FORCE

- ・北海道開発局は、19市町で排水ポンプ車24台、照明車6台、衛星通信車2台により内水排除を実施。  
幌加内町、美唄市、砂川市、下川町、士別市、名寄市、鷹栖町、旭川市、美幌町、湧別町、遠軽町、剣淵町、豊頃町、北見市、大空町、標茶町、網走市、足寄町、訓子府町
- ・中部地整は、2市町で排水ポンプ車2台により内水排除を実施。  
三島市、函南町、

### ○ヘリコプター調査

- ・悪天候のなかでヘリコプター調査が可能であった石狩川上・中流部(天人峡温泉への通行止め区間含む)の被災状況調査を実施(8/21)。
- ・天候の回復を待って、その他の箇所も調査予定。

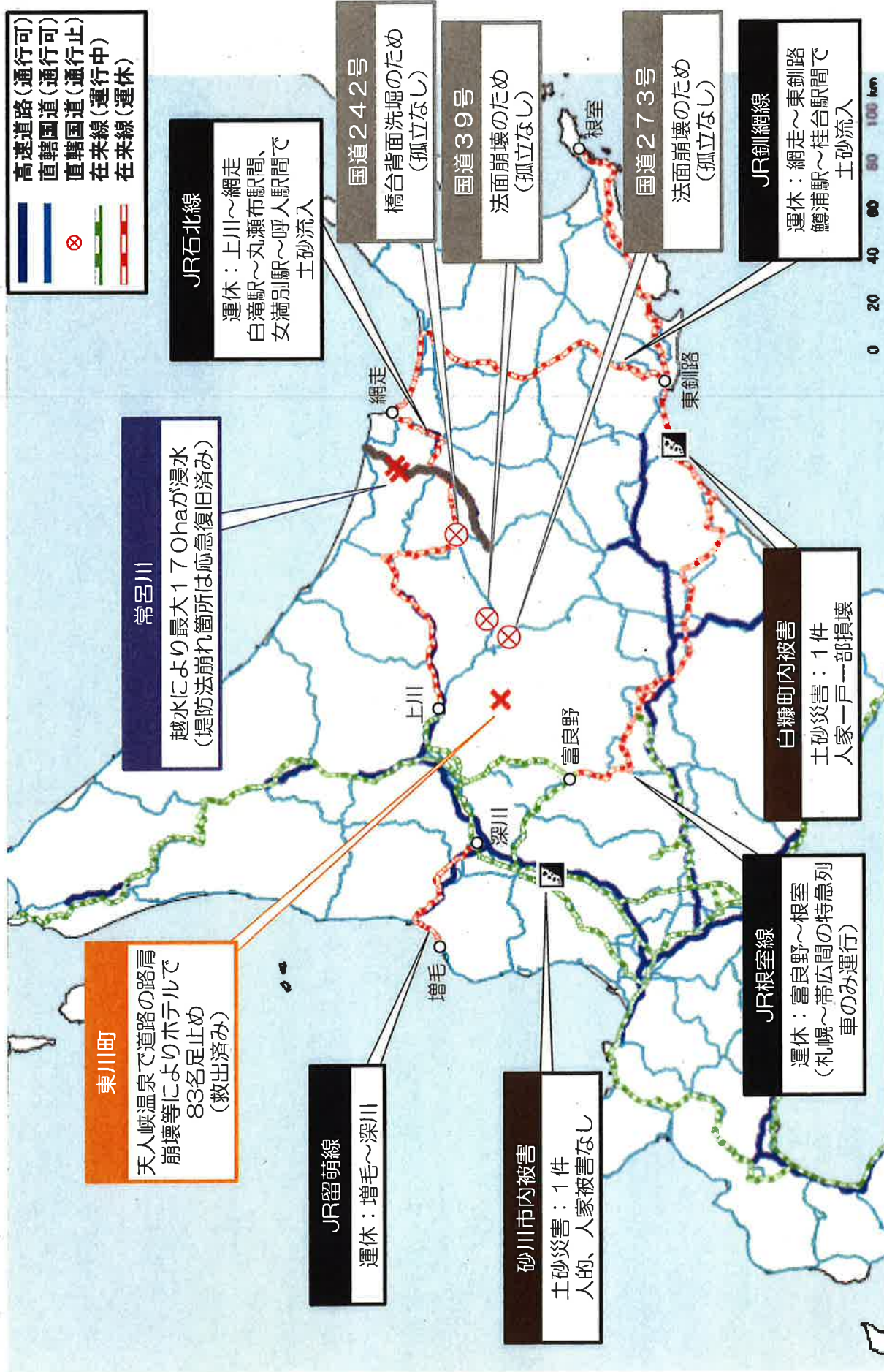
### ○体制

非常体制：本省、北海道開発局、国土技術政策総合研究所、国土地理院  
警戒体制：関東地整、関東運輸、気象庁  
注意体制：東北・北陸・中部・九州地方整備局  
北海道・東北・北陸信越・中部運輸局

# 北海道における20日からの降雨について

## 国土交通省関連

※8/23 15:00現在



※この他、地方道34区間で通行止め(いずれも孤立なし)

※道管理河川は、石狩川水系パーパン川(床下浸水3戸)など20河川で浸水あり(一部家屋浸水あり、いずれも人的被害なし)



【12】

平成28年8月22日

都市局

15時00分現在

## 北日本を中心とする20日からの大雨による被害状況等について

### ○公園

- ・4公園で被害あり

都道府県	所在地名	管理者	施設名	被害状況等	対応状況等
北海道	旭川市	旭川市	両神橋下流右岸 広場	河川増水による冠水 により芝が流出	詳細な被害状況 は確認中
北海道	旭川市	旭川市	旭川大橋上流右 岸広場	河川増水による冠水 により芝が流出	詳細な被害状況 は確認中
北海道	旭川市	旭川市	旭川大橋左岸広 場	河川増水による冠水 により表土が流出	詳細な被害状況 は確認中
北海道	旭川市	旭川市	旭西広場	河川増水による冠水 により表土が流出	詳細な被害状況 は確認中

### ○宅地関係

- ・現時点で被害報告なし

引き続き情報収集を進める。

# 13 砂防部

## 北日本を中心とする20日からの大雨による土砂災害について

### ■災害概況 (がけ崩れ) ①

発災場所：北海道白糠郡白糠町タンタカ  
発災日時：平成28年8月21日(土)9:00頃  
被害状況：人的被害なし、一部損壊1戸  
崩壊規模：幅20m x 高さ50m

### 全景①



### 被災状況①



### ■災害概況 (土石流等) ②

発災場所：北海道砂川市焼山  
発災日時：平成28年8月21日(日)19:00頃  
被害状況：人的被害なし、家屋被害なし  
道道文珠砂川線全面通行止(迂回路有り)  
崩壊規模：幅約60m x 長さ約8m  
車両等が巻き込まれていないことを確認

### 位置図



### 被害状況 ②



平成28年8月22日15時現在

## 道路関係の被災等状況

## &lt;人的被害の状況&gt;

神奈川県相模原市内国道129号で冠水により女性1名が心肺停止の報道あり

※事実関係を道路管理者である相模原市に確認中

## &lt;通行止め状況&gt;

## 1. 高速道路 4路線85km通行止め

- ・ 圏央道 さがみはらあいかわ さやまひだか 相模原愛川IC～狭山日高IC  
(48km 一部区間冠水、土砂流入あり)
- ・ おけがわきたもと おけがわかのう 桶川北本IC～桶川加納IC  
(5km 雨量規制による通行止め)
- ・ 東京湾アクアライン かわさきうきしま きさらづかねだ 川崎浮島JCT～木更津金田IC  
(15km 強風による通行止め)
- ・ 東京湾アクアライン連絡道 そでがうら 木更津金田IC～袖ヶ浦IC  
(4km 強風による通行止め)
- ・ 西湘バイパス はやかわ せいしょうにのみや 早川IC～西湘二宮IC  
(13km 高波による通行止め)

## 2. 直轄国道 3区間で通行止め

北海道：3区間

- ・ 国道39号, 国道273号: 法面崩壊
- ・ 国道242号: 橋台背面洗掘のため

## 3. 補助国道 6区間で通行止め

千葉県2区間、埼玉県4区間

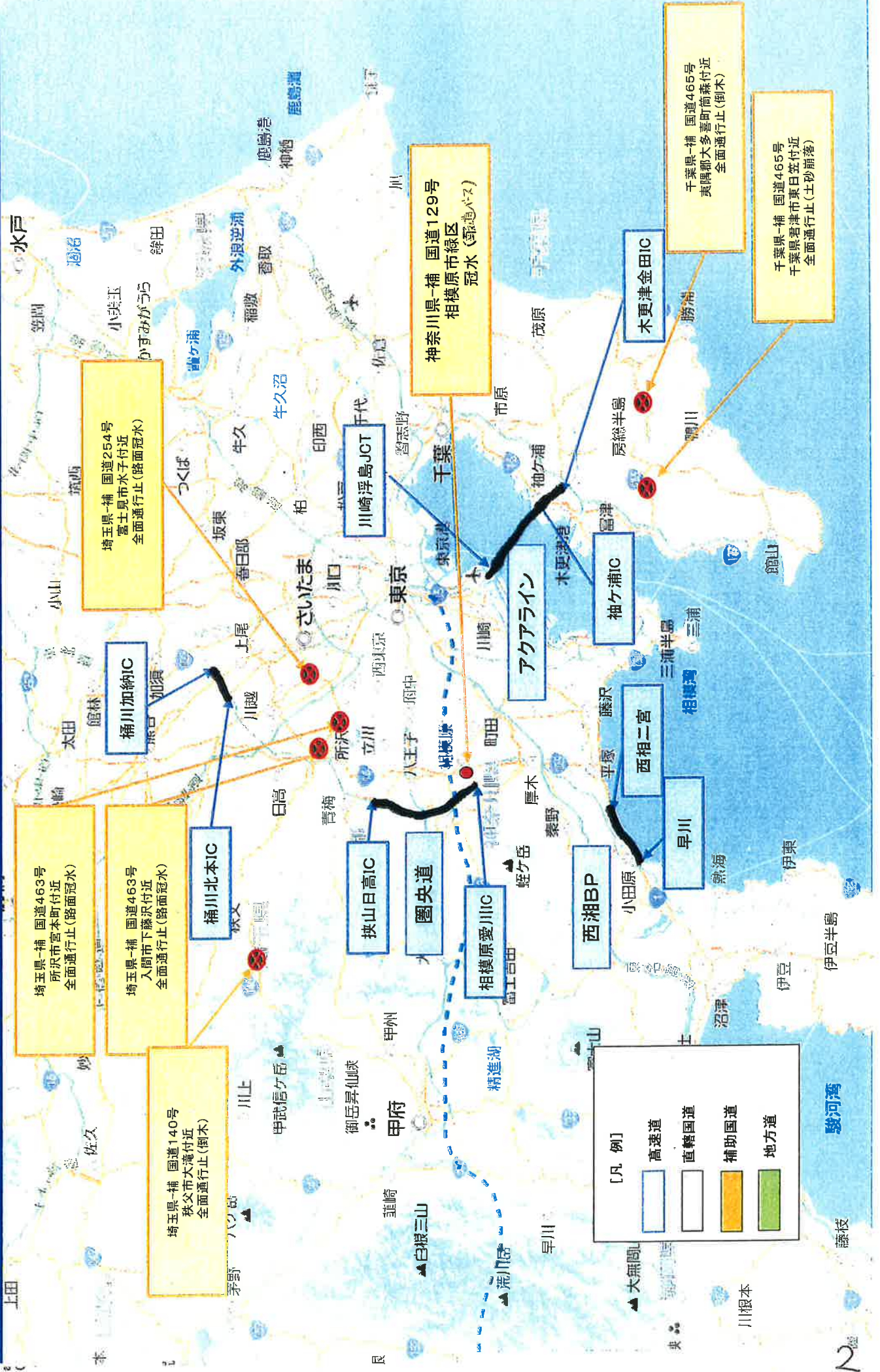
## 4. 都道府県道・政令市道 39区間で通行止め

北海道34区間、埼玉県4区間、神奈川県1区間



# 【83関東】北日本を中心とする大雨による被害状況等について



平成28年8月22日(月) 14時00分現在





**北海道開発局**  
**北日本を中心とする20日からの大雨による**  
**被災による通行規制**

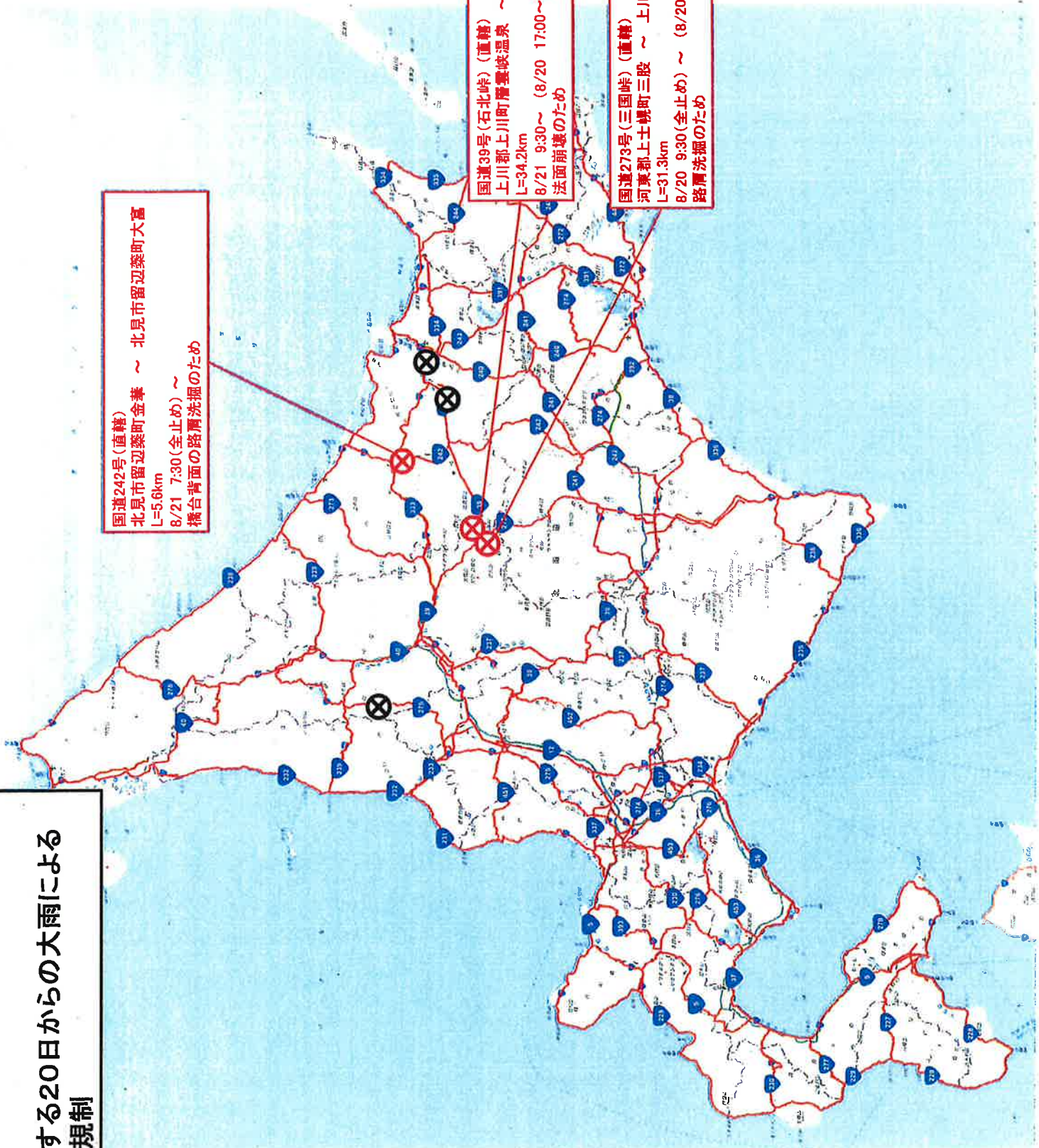
**発災箇所凡例**

-  全面通行止め
-  規制解除

国道242号(直轄)  
 北見市留辺蘂町金華 ~ 北見市留辺蘂町大宮  
 L=5.6km  
 8/21 7:30(全止め) ~  
 橋台背面の路肩洗掘のため

国道39号(石北峠)(直轄)  
 上川郡上川町層雲峡温泉 ~ 北見市留辺蘂町富士見  
 L=34.2km  
 8/21 9:30 ~ (8/20 17:00 ~ 事前通行規制)  
 法面前壊のため

国道273号(三国峠)(直轄)  
 河東郡上士幌町三股 ~ 上川郡上川町層雲峡大学平  
 L=31.3km  
 8/20 9:30(全止め) ~ (8/20 17:00 ~ 事前通行規制)  
 路肩洗掘のため





**災害情報**  
平成28年8月22日 15:00 現在  
国土交通省 鉄道局

台風9号、10号、11号等の影響による鉄道運行状況等について(第5報)

※ これは速報であり、数値等は今後変わることもあります。

○鉄道(8月22日 15:00 現在)

(施設被害)

- ・JR北海道 石北線 白滝駅～丸瀬布駅間 土砂流入
- ・JR北海道 石北線 女満別駅～呼人駅間 土砂流入
- ・JR北海道 釧網線 鱒浦駅～桂台駅 土砂流入
- ・JR東日本 内房線 南三原駅～千歳駅間 倒木
- ・JR東日本 五日市線 東秋留～秋川間 線路冠水
- ・西武鉄道 多摩湖線 西武遊園地駅～武蔵大和駅間 土砂崩落

(運行状況)

- ・新幹線の状況(青色)
- ・運転休止線区はありません
- ・在来線の状況

16 事業者 57 路線 運転休止

事業者名	線名	運転休止区間	運転休止		運転再開	主な被害状況等
JR北海道	根室線	富良野～新得	8/20	18:00		(札幌～帯広間の特急列車のみ運行)
JR北海道	根室線	釧路～根室	8/21	8:18		
JR北海道	根室線	新得～釧路	8/21	9:40		(札幌～帯広間の特急列車のみ運行)
JR北海道	石北線	上川～網走	8/20	13:45		白滝駅～丸瀬布駅間 土砂流入、 女満別駅～呼人駅間 土砂流入
JR北海道	釧網線	摩周～網走	8/20	18:00		鱒浦駅～桂台駅間 土砂流入
JR北海道	釧網線	東釧路～摩周	8/21	始発		
JR北海道	留萌線	深川～増毛	8/22	11:08		
JR東日本	伊東線	全線	8/22	8:55		
JR東日本	久留里線	久留里～上総亀山	8/22	8:11		
JR東日本	久留里線	木更津～久留里	8/22	9:10		
JR東日本	内房線	館山～安房鴨川	8/22	7:47		南三原駅～千歳駅間 倒木
JR東日本	内房線	君津～館山	8/22	9:10		
JR東日本	内房線	蘇我～君津	8/22	13:00		
JR東日本	青梅線	青梅～奥多摩	8/22	9:30		
JR東日本	東海道線	東京～小田原	8/22	9:57	8/22 11:50	
JR東日本	東海道線	小田原～熱海	8/22	9:57		
JR東日本	中央線	高尾～大月	8/22	10:26		
JR東日本	相模線	橋本～寒川	8/22	10:59		
JR東日本	五日市線	拝島～武蔵五日市	8/22	11:36		東秋留～秋川間 線路冠水
JR東日本	京葉線	東京～蘇我	8/22	11:57		
JR東日本	鹿島線	香取～鹿島神宮	8/22	12:00		
JR東日本	八高線	寄居～高麗川	8/22	11:39		
JR東日本	水郡線	矢祭山～安積永盛	8/22	15:00		
JR東日本	東北線	白坂～白石	8/22	15:00		
JR東日本	奥羽線	福島～山形	8/22	15:00		
JR東日本	仙山線	愛子～羽前千歳	8/22	15:00		
JR東日本	磐越西線	会津若松～喜多方	8/22	13:00		
JR東日本	磐越西線	郡山～会津若松	8/22	15:00		
JR東日本	磐越西線	喜多方～野沢	8/22	13:00		
JR東日本	磐越東線	いわき～郡山	8/22	15:00		
JR東日本	只見線	会津若松～会津川口	8/22	15:00		
JR東日本	米坂線	米沢～小国	8/22	15:00		
JR東日本	外房線	勝浦～安房鴨川	8/22	12:12		
JR東日本	外房線	蘇我～勝浦	8/22	13:00		
JR東日本	総武線	佐倉～銚子	8/22	13:00		
JR東日本	成田線	成田～銚子	8/22	13:00		



**災害情報**  
平成28年8月22日 15:00 現在  
国土交通省 鉄道局

台風9号、10号、11号等の影響による鉄道運行状況等について(第5報)

※ これは速報であり、数値等は今後変わることもあります。

JR東日本	成田線	千葉～成田空港	8/22	13:00			
JR東日本	成田線	成田～我孫子	8/22	13:00			
JR東日本	東金線	大網～成田空港	8/22	13:00			
JR東日本	八高線	八王子～拝島	8/22	13:00			
JR東日本	常磐線	水戸～取手	8/22	13:15			
JR東日本	水戸線	全線	8/22	15:00			
JR東日本	水郡線	全線	8/22	15:00			
JR東日本	上越線	渋川～水上	8/22	14:05			
JR東日本	吾妻線	渋川～大前	8/22	12:55			
JR東海	御殿場線	松田～御殿場	8/22	始発			
JR東海	御殿場線	御殿場～裾野	8/22	8:45	8/22	14:01	
JR東海	身延線	西富士宮～身延	8/22	始発			
JR東海	身延線	身延～飯沢口	8/22	8:45			
小田急電鉄	小田原線	新百合ヶ丘～町田	8/22	9:53	8/22	10:32	
小田急電鉄	小田原線	伊勢原～秦野	8/22	10:38	8/22	10:48	
京王電鉄	高尾線	全線	8/22	11:00			
京王電鉄	相模原線	全線	8/22	10:50			
京王電鉄	京王線	つつじヶ丘～飛田給	8/22	14:09			
西武鉄道	新宿線	全線	8/22	11:28			
西武鉄道	拝島線	全線	8/22	11:28			
西武鉄道	国分寺線	全線	8/22	11:28			
西武鉄道	多摩湖線	全線	8/22	11:28			西武遊園地駅～武蔵大和駅間 土砂崩落
西武鉄道	西武園線	全線	8/22	11:28			
京成電鉄	成田空港線	印旛日本医大～空港第2ビル	8/22	13:51			
京成電鉄	本線	大和田～成田	8/22	13:44			
京成電鉄	空港線	成田～成田空港	8/22	13:44			
京成電鉄	東成田線	成田～東成田	8/22	13:44			
伊豆急行	伊豆急行線	全線	8/22	7:35			
江ノ島電鉄	江ノ島電鉄線	全線	8/22	9:31			
伊豆箱根鉄道	駿豆線	伊豆長岡～田京	8/22	11:10			
伊豆箱根鉄道	駿豆線	田京～修善寺	8/22	11:10	8/22	12:35	
箱根登山鉄道	鉄道線	小田原～箱根湯本	8/22	10:45			
箱根登山鉄道	鉄道線	箱根湯本～強羅	8/22	10:20			
阿武隈急行	阿武隈急行線	福島～梁川	8/22	15:00			
芝山鉄道	芝山鉄道線	全線	8/22	13:21			
山万	ユーカーが丘線	全線	8/22	13:41			
いすみ鉄道	いすみ線	全線	8/22	13:04			
小湊鉄道	小湊鐵道線	全線	8/22	13:00			
関東鉄道	竜ヶ崎線	全線	8/22	14:04			

## 自動車局

## 台風等による8月20日からの降雨について 自動車局所管に係る被害取りまとめ情報

平成28年8月22日 15時 現在

平成28年 台風11号, 9号による被害

1	バス関係	高速バス： 14事業者26路線 運休又は一部運休
		路線バス： 7事業者12路線 運休又は一部運休
2	タクシー関係	1事業者1両： 雨水侵入によりエンジン 停止(人身被害無し)
3	トラック関係	被害情報無し
4	自動車道関係	自動車道： 4事業者4路線 全線通行止め、 一部通行止め
5	バスターミナル関係	被害情報無し
6	運輸支局(自動車検査)	//
	自動車登録検査業務電子情報処理システム(MOTAS)関連機器	//
	(独)自動車技術機構(検査コース)	//
7	(独)自動車事故対策機構	//
8	軽自動車検査協会	//
9	整備事業者関係	//

## 8 月 20 日から続く大雨に関する対策本部会議 海事局所管に係る被害情報等の状況

### 1. 施設等の被害状況

現時点で被害情報なし

### 2. 運航状況

22 事業者 27 航路が運休又は一部運休（15 時時点）

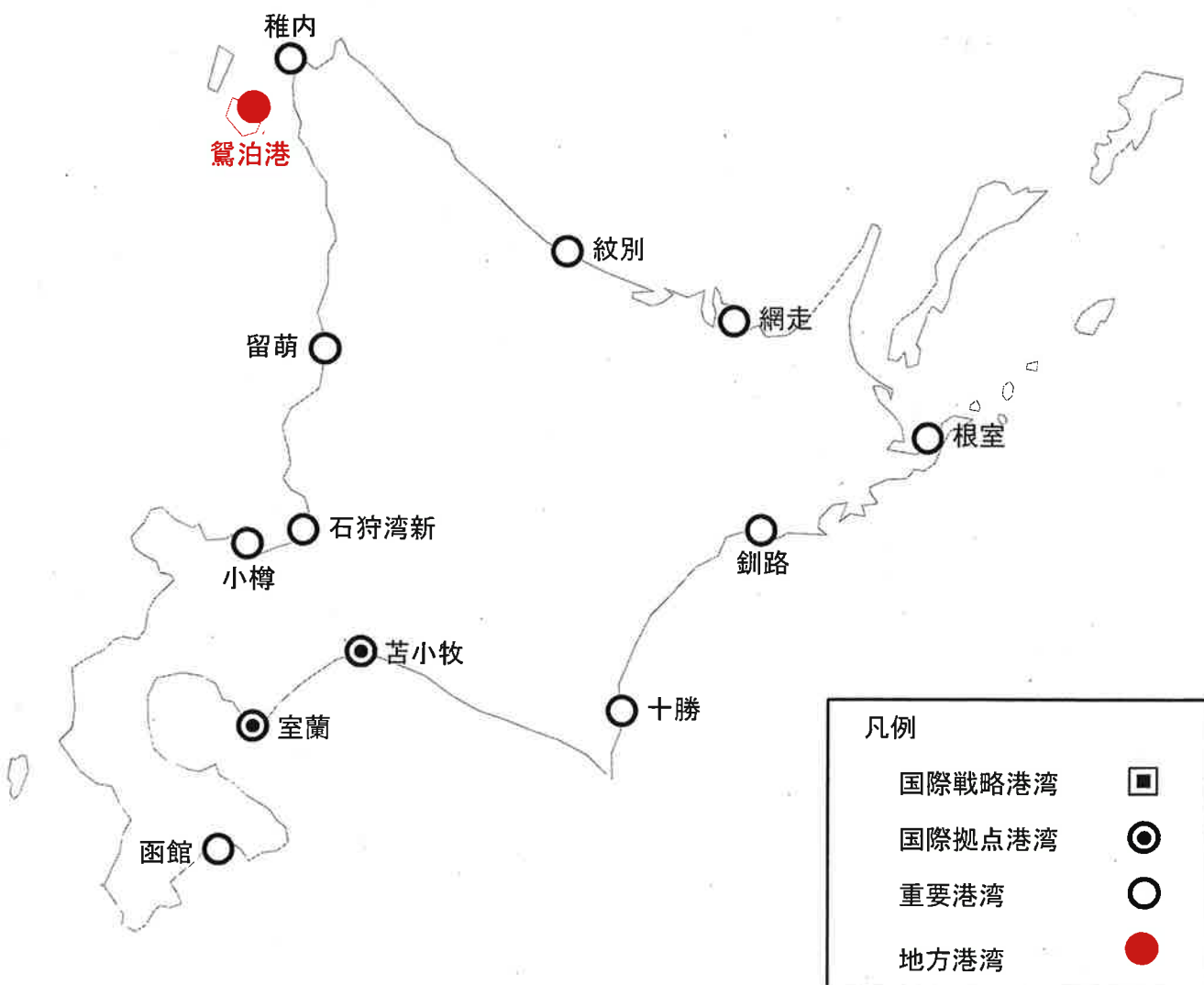
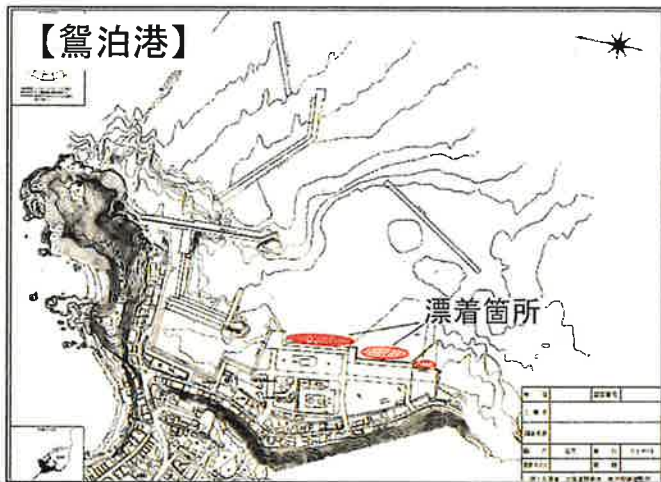
事業者名	航路名	運航状況
網地島ライン	石巻～田代島～網地島	運休
シーパル女川汽船	女川～江島	一部運休
シィライン	青森～佐井	一部運休
佐渡汽船	寺泊～赤泊	一部運休
商船三井フェリー	大洗～苫小牧	運休
東海汽船	東京～八丈島	運休
東海汽船	東京～大島～神津島	運休
東海汽船	熱海～大島	運休
東海汽船	神津島～熱海	運休
神新汽船	神津島～下田	運休
伊豆諸島開発	八丈島～青ヶ島	運休
小笠原海運	東京～父島	運休
東京湾フェリー	金谷～久里浜	運休
東京都観光汽船	日の出～有明	運休
東京都観光汽船	日の出～お台場	運休
東京都観光汽船	浅草～日の出	運休
ポートサービス	横浜駅東口～山下公園	運休
箱根観光船	箱根町～湖尻桃源台	運休
伊豆箱根鉄道	箱根関所跡～湖尻	運休
太平洋フェリー	名古屋～仙台～苫小牧	運休
エスパルスドリームフェリー	清水～土肥	運休
富士急マリンリゾート	熱海～初島～伊東	運休
フェリーさんふらわあ	大阪～志布志	一部運休
折田汽船	鹿児島～屋久島	運休
マルエーフェリー	神戸～那覇	運休
コスモライン	鹿児島～種子島～屋久島	運休
オーシャントランス	北九州～徳島～東京	一部運休

※対象事業者：概ね年間輸送人員 30 万人の一般旅客定期航路事業者及びそれに準ずる事業者



## 港湾の対応状況について

○鷺泊(おしどまり)港において、漂流物が港内に漂着



台風9号の被害状況について

航空局

8月22日(月) 15:00時点

○14時15分に成田空港管制塔における退避基準を上回る風速(平均風速60ノット、最大瞬間風速70ノット)が計測されたことから、15時までの間(45分間)飛行場管制業務の運用を休止。

※退避基準

原則として飛行場面において平均風速55ノット以上又は最大瞬間風速75ノット以上観測された場合に管制塔から退避することを規定

➤ 強風の影響により、成田空港到着予定便の15機がダイバート

○欠航便 国内線461便

ANA: 100便

JAL: 188便

その他: 173便

(SKY: 38便、ADO: 16便、SFJ: 47便、

SNJ: 32便、APJ: 12便、JJP: 22便、

JTA: 2便、SJO: 2便、VNL: 2便)

## 8月20日から続く大雨による被害状況等について(第3報)

※ これは速報であり、数値等は今後変わることもあります。

### 1. 本省及び地方支分部局の体制について

国土交通本省	8月17日	7:30	警戒体制				
	8月21日	0:50	非常体制				
北海道開発局	8月9日	16:30	注意体制	北海道運輸局	8月17日	7:00	注意体制
	8月17日	13:40	警戒体制	東北運輸局	8月22日	12:00	注意体制
	8月20日	22:20	非常体制	関東運輸局	8月16日	16:40	注意体制
東北地方整備局	8月22日	9:40	注意体制		8月22日	13:50	警戒体制
				北陸信越運輸局	8月22日	7:45	注意体制
関東地方整備局	8月21日	17:00	注意体制	中部運輸局	8月17日	17:10	注意体制
	8月22日	11:00	警戒体制	九州運輸局	8月20日	18:30	注意体制
北陸地方整備局	8月22日	7:42	注意体制		8月21日	9:20	体制解除
中部地方整備局	8月21日	21:00	注意体制	気象庁	8月20日	16:00	注意体制
九州地方整備局	7月12日	10:20	注意体制		8月21日	1:00	警戒体制
国土技術政策総合研究所	8月21日	0:50	非常体制				
国土地理院	8月20日	13:30	注意体制				
	8月21日	0:50	非常体制				

### 2. 気象状況

#### (1) 気象の概況と見通し(8月22日14時現在)

##### 【概況】

○台風第9号は、今日22日12時半頃に暴風域を伴って千葉県館山市付近に上陸し、14時現在、千葉市付近を北北東に進んでいる。

○関東甲信地方及び静岡県では、東京都青梅市で107.5ミリ、静岡県伊豆市及び八丈島で86ミリの1時間雨量を観測するなど、局地的に猛烈な雨が降っているほか、静岡県では24時間雨量が400ミリを超えている所があり、関東甲信地方及び静岡県では大雨となっている所がある。

○関東甲信地方及び東海地方では、八丈島で50.9メートル、千葉県勝浦市で45.5メートルの最大瞬間風速を観測するなど猛烈な風が吹き、関東甲信地方は猛烈なしけ、東海地方は大しけとなっている所がある。

##### 【見通し】

○台風第9号は暴風域を伴って関東地方を北上し、明日23日にかけて北日本に進む見込み。

○台風第9号や北海道付近に停滞する前線の影響で、東日本では今日22日夜遅くかけて、北日本では明日23日にかけて、所により雷を伴った非常に激しい雨が降り、局地的には猛烈な雨が降る見込み。23日12時までの24時間に予想される雨量は、いずれも多い所で、関東甲信地方250ミリ、東北地方及び北海道地方200ミリ、静岡県及び新潟県150ミリ。

○関東甲信地方、東海地方及び北日本では今日22日夜遅くにかけて猛烈な風が吹き、明日23日にかけて海上は大しけとなる見込み。23日にかけて予想される最大風速は関東甲信地方35メートル、東海地方及び東北地方30メートル、北海道地方25メートル。23日にかけて予想される波の高さは関東甲信地方9メートル、東海地方及び東北地方8メートル、北海道地方7メートル。

○東日本から北日本の広い範囲で、土砂災害、低い土地の浸水、河川の増水や氾濫、暴風やうねりを伴った高波に厳重に警戒。高潮、落雷や竜巻などの激しい突風に注意。北海道では台風第9号や前線の影響により再び大雨となることから、これまでの大雨により土砂災害の危険度が高くなっている所や、増水や氾濫している河川では特に厳重に警戒。

#### (2) 大雨等の状況(8月20日0時~8月22日14時)

##### ・主な1時間降水量

(アメダス観測値)

東京都	青梅	107.5ミリ	22日12時33分まで
東京都	八丈島	86.0ミリ	22日1時45分まで
静岡県	天城山	86.0ミリ	22日9時10分まで
神奈川県	相模原中央	78.5ミリ	22日10時57分まで



埼玉県	所沢	76.5ミリ	22日11時36分まで
埼玉県	秩父	75.5ミリ	22日13時44分まで
東京都	八重見ヶ原	72.5ミリ	22日 1時43分まで
埼玉県	飯能	65.5ミリ	22日12時57分まで
東京都	大島	65.5ミリ	22日 7時26分まで
神奈川県	相模湖	63.0ミリ	22日11時31分まで
埼玉県	鳩山	61.5ミリ	22日13時33分まで
神奈川県	箱根	58.5ミリ	22日11時03分まで
東京都	新島	57.5ミリ	22日 6時27分まで
埼玉県	浦山	56.5ミリ	22日13時34分まで
東京都	八王子	56.0ミリ	22日11時29分まで
静岡県	湯ヶ島	55.0ミリ	22日10時52分まで
東京都	大島差木地	54.0ミリ	22日12時40分まで
石川県	白山白峰	54.0ミリ	20日19時47分まで
埼玉県	寄居	53.0ミリ	22日13時39分まで
埼玉県	ときがわ	53.0ミリ	22日13時34分まで

(気象レーダー等による解析(※))

埼玉県	飯能市	約120ミリ	22日12時30分まで
埼玉県	入間市	約120ミリ	22日12時30分まで
埼玉県	所沢市	約110ミリ	22日13時00分まで
埼玉県	狭山市	約110ミリ	22日12時30分まで
東京都	青梅市	約110ミリ	22日12時30分まで
東京都	瑞穂町	約110ミリ	22日13時00分まで
宮崎県	えびの市	約110ミリ	20日17時30分まで
鹿児島県	伊佐市	約110ミリ	20日17時30分まで
東京都	八丈町	約100ミリ	22日02時00分まで
埼玉県	川越市	約90ミリ	22日12時30分まで
埼玉県	東松山市	約90ミリ	22日13時30分まで
埼玉県	坂戸市	約90ミリ	22日13時00分まで
埼玉県	鶴ヶ島市	約90ミリ	22日13時00分まで
埼玉県	日高市	約90ミリ	22日13時00分まで
埼玉県	ふじみ野市	約90ミリ	22日12時30分まで
埼玉県	三芳町	約90ミリ	22日12時30分まで
埼玉県	滑川町	約90ミリ	22日13時30分まで
東京都	福生市	約90ミリ	22日13時00分まで
東京都	武蔵村山市	約90ミリ	22日13時00分まで
東京都	羽村市	約90ミリ	22日13時00分まで
神奈川県	相模原市緑区	約90ミリ	22日11時30分まで
神奈川県	相模原市中央区	約90ミリ	22日11時00分まで
神奈川県	清川村	約90ミリ	22日11時30分まで
静岡県	伊豆市	約90ミリ	22日09時00分まで
熊本県	人吉市	約90ミリ	20日17時30分まで
鹿児島県	湧水町	約90ミリ	20日17時30分まで
沖縄県	西原町	約90ミリ	20日16時30分まで

※レーダー等を用いて解析された降水量(1km四方毎)の市町村内の最大値を表記。

~ 50ミリ : 5ミリ単位  
50~200ミリ : 10ミリ単位  
200~500ミリ : 50ミリ単位  
500~ ミリ : 100ミリ単位

・主な24時間降水量  
(アメダス観測値)

静岡県	天城山	421.0ミリ	22日14時00分まで
東京都	大島	287.5ミリ	22日14時00分まで
静岡県	湯ヶ島	278.0ミリ	22日14時00分まで
神奈川県	箱根	270.5ミリ	22日14時00分まで
東京都	青梅	255.5ミリ	22日14時00分まで
埼玉県	飯能	208.0ミリ	22日14時00分まで
東京都	大島北ノ山	204.0ミリ	22日14時00分まで
神奈川県	相模原中央	197.5ミリ	22日14時00分まで
埼玉県	所沢	192.5ミリ	22日14時00分まで
埼玉県	鳩山	188.5ミリ	22日14時00分まで
東京都	大島泉津	188.5ミリ	22日14時00分まで
東京都	大島差木地	187.5ミリ	22日14時00分まで
埼玉県	秩父	186.5ミリ	22日14時00分まで
埼玉県	ときがわ	182.5ミリ	22日14時00分まで

埼玉県	浦山	180.0ミリ	22日14時00分まで
北海道	糸柳別	176.0ミリ	21日15時10分まで
東京都	神津島	175.5ミリ	22日14時00分まで
北海道	赤平	175.0ミリ	21日 2時20分まで
神奈川県	相模湖	173.5ミリ	22日14時00分まで
北海道	滝川	172.0ミリ	21日 3時00分まで

(気象レーダー等による解析(※))

静岡県	伊豆市	約400ミリ	22日14時00分まで
埼玉県	入間市	約300ミリ	22日14時00分まで
東京都	青梅市	約300ミリ	22日14時00分まで
東京都	大島町	約300ミリ	22日14時00分まで
神奈川県	相模原市緑区	約300ミリ	22日14時00分まで
神奈川県	箱根町	約300ミリ	22日14時00分まで
神奈川県	清川村	約300ミリ	22日14時00分まで
静岡県	東伊豆町	約300ミリ	22日14時00分まで
北海道	新得町	約250ミリ	21日10時00分まで
埼玉県	所沢市	約250ミリ	22日14時00分まで
埼玉県	飯能市	約250ミリ	22日14時00分まで
埼玉県	狹山市	約250ミリ	22日14時00分まで
埼玉県	日高市	約250ミリ	22日14時00分まで
東京都	八王子市	約250ミリ	22日14時00分まで
東京都	立川市	約250ミリ	22日14時00分まで
東京都	昭島市	約250ミリ	22日14時00分まで
東京都	福生市	約250ミリ	22日14時00分まで
東京都	東大和市	約250ミリ	22日14時00分まで
東京都	武蔵村山市	約250ミリ	22日14時00分まで
東京都	羽村市	約250ミリ	22日14時00分まで
東京都	あきる野市	約250ミリ	22日14時00分まで
東京都	瑞穂町	約250ミリ	22日14時00分まで
東京都	日の出町	約250ミリ	22日14時00分まで
神奈川県	山北町	約250ミリ	22日14時00分まで
神奈川県	愛川町	約250ミリ	22日14時00分まで
静岡県	伊東市	約250ミリ	22日14時00分まで
静岡県	河津町	約250ミリ	22日14時00分まで
静岡県	西伊豆町	約250ミリ	22日14時00分まで
静岡県	函南町	約250ミリ	22日14時00分まで

※レーダー等を用いて解析された降水量(1km四方毎)の市町村内の最大値を表記。  
 ~ 50ミリ : 5ミリ単位  
 50~200ミリ : 10ミリ単位  
 200~500ミリ : 50ミリ単位  
 500~ ミリ : 100ミリ単位

・主な期間降水量

(アメダス観測値)

静岡県	天城山	433.5ミリ
東京都	大島	295.0ミリ
東京都	青梅	287.0ミリ
静岡県	湯ヶ島	282.5ミリ
神奈川県	箱根	275.5ミリ
神奈川県	相模原中央	264.0ミリ
埼玉県	飯能	248.0ミリ
神奈川県	相模湖	245.5ミリ
東京都	八王子	244.5ミリ
埼玉県	所沢	240.5ミリ
北海道	羅臼	219.5ミリ
北海道	糸柳別	219.5ミリ
埼玉県	秩父	216.5ミリ
埼玉県	浦山	213.0ミリ
埼玉県	鳩山	208.0ミリ
東京都	大島北ノ山	205.0ミリ
埼玉県	ときがわ	202.5ミリ
東京都	小沢	202.0ミリ
東京都	練馬	197.5ミリ
東京都	府中	192.5ミリ

(3) 強風の状況 (8月20日0時~8月22日14時)

・主な風速

千葉県	勝浦	31.5m/s	(南)	22日13時17分
東京都	三宅島	30.4m/s	(西)	22日10時43分
東京都	神津島	28.4m/s	(西北西)	22日10時27分
東京都	八重見ヶ原	27.7m/s	(東北東)	22日 1時18分
東京都	八丈島	22.5m/s	(東北東)	22日 1時12分
東京都	三宅坪田	21.8m/s	(南東)	22日 6時49分
千葉県	成田	20.1m/s	(東南東)	22日14時00分
東京都	新島	19.1m/s	(東)	22日 7時21分
静岡県	網代	18.9m/s	(北北東)	22日 9時00分
東京都	大島北ノ山	18.5m/s	(北東)	22日 7時39分
千葉県	銚子	18.5m/s	(南東)	22日12時35分
東京都	羽田	18.3m/s	(東北東)	22日11時01分
茨城県	龍ヶ崎	17.8m/s	(東)	22日13時57分
千葉県	館山	17.7m/s	(西南西)	22日13時23分
千葉県	千葉	17.4m/s	(東南東)	22日13時20分
千葉県	鴨川	16.8m/s	(東南東)	22日11時46分
東京都	大島	16.1m/s	(北西)	22日11時57分
北海道	えりも岬	15.9m/s	(北東)	21日17時00分
千葉県	横芝光	15.7m/s	(南東)	22日13時59分
静岡県	稲取	15.5m/s	(北北東)	22日 7時45分

・主な瞬間風速

東京都	八重見ヶ原	50.9m/s	(東北東)	22日 1時23分
千葉県	勝浦	45.5m/s	(南)	22日13時15分
東京都	三宅島	42.1m/s	(西)	22日10時40分
東京都	神津島	40.6m/s	(西北西)	22日10時26分
東京都	八丈島	40.6m/s	(東北東)	22日 0時29分
千葉県	成田	34.0m/s	(南東)	22日13時41分
千葉県	千葉	32.0m/s	(東南東)	22日13時14分
静岡県	稲取	30.8m/s	(北東)	22日 8時00分
千葉県	鴨川	30.3m/s	(東南東)	22日11時45分
千葉県	館山	30.2m/s	(西南西)	22日13時19分
静岡県	網代	29.9m/s	(北北東)	22日 9時16分
東京都	三宅坪田	29.8m/s	(南東)	22日 6時49分
東京都	大島北ノ山	29.3m/s	(北東)	22日 7時36分
茨城県	龍ヶ崎	28.8m/s	(東)	22日13時59分
千葉県	銚子	28.7m/s	(南東)	22日13時44分
千葉県	茂原	28.3m/s	(南南東)	22日13時25分
東京都	八王子	27.1m/s	(北)	22日11時50分
静岡県	松崎	26.8m/s	(西北西)	22日10時17分
東京都	大島	26.2m/s	(北東)	22日 6時55分
東京都	新島	26.2m/s	(東)	22日 6時48分

(4) 波浪の状況 (8月20日0時~8月22日14時)

・主な波浪最高値

(波浪観測値)

【国土交通省港湾局所管】

GPS波浪計	宮城北部沖	7.4m	21日 5時00分
GPS波浪計	岩手南部沖	7.0m	21日 5時20分

3. 国土交通省の対応

○国土交通省として、引き続き被害の情報の収集・把握に努める。



○リエゾン(情報連絡員)派遣【1道1県15市町へ 34 人派遣(8/20～)】

- ・北海道開発局から1道7市町に21人派遣(8/20～)

派遣場所	月日			合計
	20	21	22	
北海道庁			2	2
上川総合振興局	2	2		4
オホーツク総合振興局	2	2	2	6
釧路総合振興局		2	2	4
士別市	2	2		4
幌加内町	2	2		4
名寄市	2	2		4
下川町	2	2		4
旭川市	2	2		4
深川市	2	2		4
北見市	2	2	4	8
湧別町	2	2		4
置戸町	2	2	2	6
美幌町	2	2		4
美唄市	2	2		4
赤平市	2	2		4
砂川市	2	2		4
足寄町		2	2	4
紋別市		1	1	2
陸別町		2	2	4
標茶町		2	2	4
羅臼町		2	2	4
計	30	41	21	92

- ・関東地方整備局から3市に4人派遣(8/22～)

派遣場所	月日			合計
	20	21	22	
神奈川県横浜市			1	1
栃木県日光市			2	2
埼玉県入間市			1	1
計	0	0	4	4

- ・中部地方整備局から1県5市町に8人派遣(8/22～)

派遣場所	月日			合計
	20	21	22	
静岡県			3	3
沼津市			1	1
三島市			1	1
伊豆の国市			1	1
伊豆市			1	1
函南町			1	1
計	0	0	8	8

- ・北海道運輸局から1道に1人派遣(8/21～)

派遣場所	月日			合計
	20	21	22	
北海道庁		1	1	2
計	0	1	1	2

○TEC-FORCE等の派遣【のべ 14 人・日派遣(8/20～)】

- ・北海道開発局から、のべ7人・日派遣。(8/21)
- ・内水排除のための緊急排水を3市町で実施。

派遣元	派遣先	派遣内容	8		合計
			20	21	
北海道開発局	名寄市	緊急排水	3	0	3
	下川町	緊急排水	2	0	2
	幌加内町	緊急排水	2	0	2
計			7	0	7

- ・国土地理院より、7人派遣(8/22～)

派遣元	派遣先	派遣内容	8			合計
			20	21	22	
国土地理院	北海道地方	緊急撮影			2	2
		UAV調査			5	5
計			0	0	7	7

○災害対策用機械等出動状況

- ・北海道開発局、中部地整より、排水ポンプ車26台、照明車6台、衛星通信車2台を計34台派遣

整備局名	出動先	出動理由	機械名	台数	状況	期間
北海道開発局	北海道士別市下士別(下士別40線樋門)	内水排除	排水ポンプ車	1	稼働後撤収済	8/21～22
北海道開発局	北海道上川郡鷹栖町(北野十線樋門)	内水排除	排水ポンプ車	1	稼働後待機中	8/20～
北海道開発局	北海道名寄市風連(夕ヨロ川21線樋門)	内水排除	排水ポンプ車	2	稼働後待機中	8/20～
北海道開発局	北海道名寄市風連(夕ヨロ川21線樋門)	夜間照明確保	照明車	1	稼働後待機中	8/20～
北海道開発局	北海道網走郡美幌町稲美(稲美樋門)	内水排除	排水ポンプ車	1	稼働後撤収済	8/20～22
北海道開発局	北海道網走郡美幌町稲美(稲美樋門)	内水排除	排水ポンプ車	1	稼働後待機中	8/20～
北海道開発局	北海道網走郡美幌町稲美(稲美樋門)	夜間照明確保	照明車	1	稼働後待機中	8/20～
北海道開発局	北海道紋別郡湧別町芭露地先	内水排除	排水ポンプ車	1	稼働後待機中	8/20～
北海道開発局	北海道旭川市川端町(大町樋門)	内水排除	排水ポンプ車	1	稼働後待機中	8/20～
北海道開発局	北海道標茶町(下オソベツ樋門)	内水排除	排水ポンプ車	1	稼働後待機中	8/21～
北海道開発局	北海道標茶町(下オソベツ樋門)	内水排除	排水ポンプ車	1	稼働後撤収済	8/22
北海道開発局	北海道標茶町(下オソベツ樋門)	内水排除	照明車	1	待機後撤収済	8/21～22
北海道開発局	北海道中川郡豊頃町安骨(安骨樋門)	内水排除	排水ポンプ車	1	稼働中	8/21～
北海道開発局	北海道中川郡豊頃町旅来(旅来第2樋門)	内水排除	排水ポンプ車	1	稼働中	8/21～
北海道開発局	北海道北見市常呂町日吉	内水排除	排水ポンプ車	1	稼働中	8/22～
北海道開発局	北海道北見市常呂町日吉	内水排除	排水ポンプ車	1	稼働後待機中	8/22～
北海道開発局	北海道北見市常呂町日吉	内水排除	排水ポンプ車	2	待機中	8/22～
北海道開発局	北海道大空町(川尻漁場観測所付近)	内水排除	排水ポンプ車	1	稼働後待機中	8/21～
北海道開発局	北海道足寄町旭町2丁目	内水排除	排水ポンプ車	1	稼働後待機中	8/21～
北海道開発局	北海道足寄町旭町2丁目	夜間照明確保	照明車	1	待機中	8/21～
北海道開発局	北海道音威子府村箆島(箆島樋門)	内水排除	排水ポンプ車	1	稼働後待機中	8/21～
北海道開発局	北海道音威子府村茨内(茨内樋門)	内水排除	排水ポンプ車	1	稼働後撤収済	8/21～22
北海道開発局	北海道音威子府村茨内(茨内樋門)	夜間照明確保	照明車	1	稼働後撤収済	8/21～22
北海道開発局	北海道大空町女満別住吉	夜間照明確保	照明車	1	稼働後待機中	8/22～
北海道開発局	北海道大空町女満別住吉	内水排除	排水ポンプ車	1	稼働中	8/22～
北海道開発局	北海道湧別町(川西樋門)	内水排除	排水ポンプ車	1	稼働後撤収済	8/21～22
北海道開発局	北海道網走市大曲(大曲第1樋門)	内水排除	排水ポンプ車	1	稼働中	8/21～
北海道開発局	北海道網走市(嘉多山樋門)	内水排除	排水ポンプ車	1	稼働中	8/22～
中部地整	静岡県田方郡函南町(柿沢川左岸0.6K)	内水排除	排水ポンプ車	1	稼働中	8/22～
中部地整	静岡県三島市(三島市役所)	内水排除	排水ポンプ車	1	移動中	8/22～
北海道開発局	北海道名寄市夕ヨロマ川	排水状況監視	衛星通信車	1	撤収済み	8/20
北海道開発局	北海道北見市日吉地区	堤防被災箇所監視	衛星通信車	1	稼働中	8/21～

#### 4. 気象庁の対応

- 各地の気象台では、地方公共団体等の地元関係機関へ説明を実施
- 台風第9号に関する記者会見を実施（8月21日 17:10）
- 気象庁として、引き続き気象状況の把握と情報発信に努める

#### 5. 海上保安庁の対応

##### 1) 対応体制

- 第二管区海上保安本部
  - 非常配備(全部署) : 8月22日14:30発令
  - 警戒配備(一部部署) : 8月20日16:00～21日06:00順次発令 21日09:00～21:00順次解除
  - : 8月22日09:00発令
- 第三管区海上保安本部
  - 非常配備(一部部署) : 8月21日22:00発令
  - 警戒配備(一部部署) : 8月21日15:00発令
- 第四管区海上保安本部
  - 警戒配備(全部署) : 8月21日19:30～22日01:00順次発令 22日07:15解除
- 第五管区海上保安本部
  - 警戒配備(一部部署) : 8月22日00:00発令 22日08:30解除

##### 2) 被害情報

- 被害情報なし

##### 3) 対応状況

- 気象警報等に留意の上、情報収集及び地方自治体等との連絡を密にしつつ、即応態勢を維持。
- 港の条件等に応じて、台風が到達する数十時間から数時間前に、港外避難等の準備作業や実施などの勧告を順次発令しており、台風の通過時にあつては、港外避難し錨泊している船舶等に対し、走錨監視や情報提供を実施。
- 台風の通過により、航行の障害となる海上漂流物の存在、航路標識の一時的な消灯及び倒壊等を認めた場合は、必要に応じて航行警報等を発令し、航行船舶に対して情報提供を実施。
- 職員をリエゾンとして派遣
  - ・北海道(第一管区海上保安本部職員)

#### 6. 国土地理院の対応

- くにかぜⅢ仙台空港で待機中(8/21)。
- 国土地理院ランドバード(GSI-LB)を北海道に派遣(8/21～)。

#### 7. 所管施設等の状況

##### ○河川

##### ■ 国管理河川の出水状況

##### 1) 現在、計画高水位を超えている河川

1 水系 1 河川

整備局	水系	河 川					
北海道	網走川	網走川					

##### 2) 現在、氾濫危険水位を超えている河川

- ・現時点でなし

##### 3) 現在、避難判断水位を超えてている河川

3 水系 3 河川

整備局	水系	河 川					
北海道	とほろがわ常呂川	とほろがわ常呂川					
関東	荒川	小畔川					
関東	鶴見川	鶴見川					

4) 現在、氾濫注意水位を超えている河川

6 水系 8 河川

整備局	水系	河 川					
北海道	石狩川	いしかりがわ 石狩川					
北海道	網走川	あほしりがわ 網走川					
北海道	十勝川	とかがわ 十勝川					
北海道	釧路川	くしろがわ 釧路川	しんくしろがわ 新釧路川				
関東	荒川	入間川	高麗川				
関東	多摩川	多摩川					

5) 計画高水位を超えたが、現在下回っている河川

2 水系 2 河川

整備局	水系	河 川					
北海道	常呂川	常呂川					
北海道	渚滑川	しよこつがわ 渚滑川					

6) 氾濫危険水位を超えたが現在下回った河川

2 水系 2 河川

整備局	水系	河 川					
北海道	天塩川	てしおがわ 天塩川	なよろがわ 名寄川				
関東	多摩川	大栗川					

7) 避難判断水位を超えたが現在下回った河川

2 水系 2 河川

整備局	水系	河 川					
北海道	天塩川	てしおがわ 天塩川					
関東	鶴見川	鳥山川					

8) 氾濫注意水位を超えたが現在下回った河川

9 水系 16 河川

整備局	水系	河 川					
北海道	石狩川	びえいがわ 美瑛川	いくしゅんべつがわ 幾春別川	きゅうびばいがわ 旧美唄川	そらちがわ 空知川	さんびばいがわ 産美唄川	
北海道	天塩川	ふうれんべつがわ 風連別川					
北海道	十勝川	とうふつかわ 十弗川	しもころべかわ 下頃辺川	としべつかわ 利別川			
北海道	常呂川	むかがわ 無加川					
北海道	湧別川	ゆうべつかわ 湧別川					
北海道	網走川	あほしりがわ 美幌川					
北海道	釧路川	くしろがわ 釧路川					
北海道	鶴川	むかわ 鶴川					
中部	狩野川	かのかわ 狩野川	らいこうがわ 来光川				

■ 都道府県管理河川の出水状況

1) 現在、計画高水位を超えている河川

・現時点でなし



2) 現在、氾濫危険水位を超えている河川

1 水系 1 河川

都道府県	水系	河 川					
埼玉	荒川	市野川					

3) 計画高水位を超えたが、現在下回っている河川

6 水系 10 河川

都道府県	水系	河 川					
北海道	天塩川	犬牛別川	辺乙部川	ほろないがわ パン幌内川			
北海道	石狩川	なえとよひら 奈江豊平	あいべつがわ 愛別川				
北海道	常呂川	こまちがわ 小町川					
北海道	十勝川	あしよるがわ 足寄川	としべつがわ 利別川				
北海道	とかがわ 十勝川	あしよるがわ 足寄川					
北海道	ちやるがわ 茶路川	ちやるがわ 茶路川					

4) 氾濫危険水位を超えたが現在下回った河川

16 水系 21 河川

都道府県	水系	河 川					
北海道	石狩川	うたしないがわ パン歌志内川	ふらのがわ 富良野川	うししゅべつがわ 牛朱別川			
北海道	天塩川	けんぶちがわ 剣淵川					
北海道	常呂川	くんねつがわ 訓子府川					
北海道	佐呂間別	さるまべつがわ 佐呂間別川	ぼろうがわ 芭露川				
北海道	藻鱒川	もべつがわ 藻鱒川					
北海道	とかがわ 十勝川	としべつがわ 利別川					
北海道	あばしりがわ 網走川	トマップ川					
北海道	しべつがわ 標津川	しべつがわ 標津川					
埼玉県	アラカワ 荒川	コウヌマガワ 鴻沼川	クロメ ガワ 黒目川				
東京都	アラカワ 荒川	シャクジイ カワ 石神井川	カンダガワ 神田川				
東京都	タマガワ 多摩川	ノガワ 野川					
東京都	メグロ ガワ 目黒川	メグロ ガワ 目黒川					
神奈川県	サカイガワ 境川	サカイガワ 境川					
神奈川県	ゴウド ガワ 神戸川	ゴウド ガワ 神戸川					
神奈川県	サガミガワ 相模川	オギノ ガワ 荻野川					
神奈川県	ヒキチ ガワ 引地川	ヒキチ ガワ 引地川					

■ 被害状況

1) 一般被害

<国管理河川>

整備局	水系	河 川	市町村	浸水家屋数			家屋損壊数			田畑等浸水		被 害 状 況
				原因	床上 (戸)	床下 (戸)	原因	全壊 (戸)	半壊 (戸)	原因	面積 (約 ha)	
北海道	常呂川	常呂川	北見市	調査中						越水	約100	左岸KP18.6付近の越流による被害箇所を調査中
北海道	とこわか 常呂川	とこわか 常呂川	北見市	調査中						越水	約40	右岸KP21.4付近の越流による被害箇所を調査中

北海道	常呂川	常呂川	北見市	調査中						越水	約30	左岸KP22.6、KP24.4付近の越流による被害箇所を調査中
-----	-----	-----	-----	-----	--	--	--	--	--	----	-----	---------------------------------

<都道府県管理河川>

都道府県	水系	河川	市町村	浸水家屋数			家屋損壊数			田畑等浸水		被害状況
				原因	床上(戸)	床下(戸)	原因	全壊(戸)	半壊(戸)	原因	面積(約ha)	
北海道	いしかりかわ 石狩川	とよへまなえがわ 豊沼奈江川	砂川市	越水		6				越水	16.00	
北海道	いしかりかわ 石狩川	やちよがわ 八千代川	東神楽町	溢水						溢水	3.00	
北海道	いしかりかわ 石狩川	ベンケ歌志内川	歌志内市	溢水						溢水	3.00	
北海道	いしかりかわ 石狩川	ペーパン川	旭川市	溢水		3				溢水	1.00	
北海道	いしかりかわ 石狩川	ほんかいがわ 本ヶ鏡内川	芦別市	溢水						溢水	7.00	
北海道	いしかりかわ 石狩川	くらぬまがわ 倉沼川	東川市	溢水		4				溢水	8.20	
北海道	いしかりかわ 石狩川	ほろくらがわ 幌倉川	赤平市	溢水						溢水	0.30	
北海道	いしかりかわ 石狩川	ないだいぶがわ 内大部川	深川市	溢水						溢水	1.00	
北海道	いしかりかわ 石狩川	えたんべつがわ 江丹別川	旭川市	溢水						溢水	5.00	
北海道	いしかりかわ 石狩川	ほんふれがわ 本浮来別川	当麻町	溢水						溢水	1.00	
北海道	いしかりかわ 石狩川	いしわたがわ 石渡川	当麻町	溢水						溢水	0.50	
北海道	てしおかわ 天塩川	ニセイロマナイ川	士別市	溢水						溢水	3.00	
北海道	てしおかわ 天塩川	タヨロマ川	士別市	溢水						溢水	3.00	
北海道	てしおかわ 天塩川	とうせいかわ 東生川	名寄市	溢水						溢水	3.00	
北海道	てしおかわ 天塩川	ワサシユケガ川	和寒町	溢水						溢水	0.10	
北海道	とこるか 常呂川	むかがわ 無加川	北見市	溢水						溢水		調査中
北海道	常呂川	とうあかわ 東垂川	北見市	決壊						決壊	35.00	調査中
北海道	ゆうべつかわ 湧別川	ゆうべつかわ 湧別川	遠軽町	溢水						溢水	9.80	
北海道	とちかかわ 十勝川	としべつかわ 利別川	陸別町	溢水						溢水	0.06	調査中
北海道	しべつかわ 標津川	ケネカ川	中標津町	溢水						溢水	0.60	
埼玉県	アラカワ 荒川	ヤナセガワ 柳瀬川	所沢市									溢水(現地確認中)

2) 河川管理施設等被害

<国管理河川>

整備局	水系	河川	市町村	地点		被害状況		対策状況
				左右岸	KP	状態	数量	
北海道	とこるか 常呂川	とこるか 常呂川	北見市	左岸	22.6			越水、堤防裏法崩れ(L=16m) 応急復旧実施済み。
北海道	とこるか 常呂川	とこるか 常呂川	北見市	左岸	24			越水、堤防敷砂利一部流出。 応急復旧実施済み。
北海道	とこるか 常呂川	しばやまさわがわ 柴山沢川	北見市	右岸				堤防一部流出(L=150m) 応急復旧実施中。

北海道	くしろがわ 釧路川	くしろがわ 釧路川	標茶町	左岸	46		堤防法肩付近に亀裂が発生（CCTVカメラで確認）。応急復旧実施済み。
-----	--------------	--------------	-----	----	----	--	------------------------------------

<都道府県管理河川>

都道府県	水系	河川	市町村	被害状況		備考
				状態	箇所数	
北海道	常呂川	東垂川	北見市	決壊	1	約30m

<国管理河川に関わる避難勧告及び避難指示状況>

整備局	水系	河川	市町村	避難発令状況			発令日時	解除日時	備考
				類型	世帯数	人数			
北海道	常呂川	常呂川	北見市	指示	17	56	8月21日0時40分		
北海道	石狩川	石狩川	深川市	勧告	1,423	2,792	8月20日21時20分		
北海道	いしかりがわ 石狩川	そらちがわ 空知川	滝川市	勧告			8月20日15時50分	8月21日8時50分	
北海道	いしかりがわ 石狩川	そらちがわ 空知川	芦別市	勧告			8月20日16時10分	8月21日7時15分	
北海道	いしかりがわ 石狩川	いくしゅんべつがわ 幾春別川	岩見沢市	準備			8月21日1時13分	8月21日5時15分	
北海道	いしかりがわ 石狩川	まかろびいかわ 旧美唄川	美唄市	勧告			8月21日22時15分	8月21日5時35分	

<都道府県管理河川に関わる避難勧告及び避難指示状況>

都道府県	水系	河川	市町村	避難発令状況			発令日時	解除日時	備考
				類型	世帯数	人数			
北海道	てしおがわ 天塩川	いぬうしべつがわ 犬牛別川	士別市	勧告			8月20日10時05分	8月20日10時15分	避難指示に以
北海道	てしおがわ 天塩川	いぬうしべつがわ 犬牛別川	士別市	指示			8月20日10時15分	8月21日10時00分	
北海道	てしおがわ 天塩川	ふうれんべつがわ 風連別川	名寄市	勧告	924	1,997	8月20日11時43分	8月21日8時9分	
北海道	てしおがわ 天塩川	ふうれんべつがわ 風連別川	名寄市	指示	110	293	8月20日13時23分	8月21日13時36分	
北海道	いしかりがわ 石狩川	なまよこひらか 奈江豊平川	砂川市	勧告	322		8月20日14時17分	8月21日10時30分	
北海道	いしかりがわ 石狩川	ペンケ 歌志内川	歌志内市	勧告	62	96	8月20日13時25分	8月21日9時00分	
北海道	いしかりがわ 石狩川	うたしな 歌志内川	砂川市	勧告	785		8月20日14時43分	8月21日8時30分	
北海道	いしかりがわ 石狩川	うたしな 歌志内川	上砂川町	勧告	289	506	8月20日14時27分	8月20日18時00分	
北海道	常呂川	こまちがわ 小町川	北見市	勧告	580	1,280	8月20日15時30分	8月22日8時00分	
北海道	常呂川	むかがわ 無加川	北見市	勧告	1,059	2,098	8月20日19時30分	8月22日8時00分	
北海道	十勝川	としべつがわ 利別川	陸別町	勧告	18		8月20日21時45分	8月21日7時15分	
北海道	十勝川	としべつがわ 利別川	足寄町	勧告	538	1,218	8月21日4時45分	8月21日14時50分	避難指示に移行
北海道	十勝川	としべつがわ 利別川	足寄町	指示	538	1,218	8月21日14時50分		
静岡県	かのがわ 狩野川	おおみかわ 大見川	伊豆市	勧告	35	101	8月22日11時45分		

■ 国交省所有排水ポンプ車等による水防活動状況

<国管理>

整備局	水系	河川	市町村	地点		排水P車出動状況		水防団等活動状況
				左右岸	KP	出動数(台)	稼働状況	
北海道	石狩川	ビナイクシヤンベツ川	美唄市	右岸	KP1.8	1	終了	
北海道	いしかりがわ石狩川	うしゅべつかわ牛朱別川	旭川市	右岸	KP4.2	1	終了	第2新星樋門
北海道	いしかりがわ石狩川	うしゅべつかわ牛朱別川	旭川市	右岸	KP155.4	1	終了	大町ひ門
北海道	くしろかわ釧路川	くしろかわ釧路川	標茶町	右岸	KP37.6	1	終了	11:50排水開始
北海道	とかがわがわ十勝川	とかがわがわ十勝川	豊頃町	右岸	KP13.0	1	排水中	旅来第2樋門
北海道	とかがわがわ十勝川	とかがわがわ十勝川	豊頃町	右岸	KP14.4	1	排水中	安骨樋門
北海道	常呂川	常呂川	北見市			3	準備中	
北海道	あぼしりがわ網走川	あぼしりがわ網走川	網走市	右岸	KP5.0	1	排水中	

<都道府県管理河川>

都道府県	水系	河川	市町村	地点		排水P車出動状況		水防団等活動状況
				左右岸	KP	出動数(台)	稼働状況	
北海道	てしおかわ天塩川	けんぶちかわ剣淵川	士別市			1	終了	内水排除
北海道	てしおかわ天塩川	パンケ川	下川町			1	終了	内水排除
北海道			士別市			1	終了	内水排除
北海道	てしおかわ天塩川	タヨロマ川	名寄市			1	終了	内水排除
北海道	いしかりがわ石狩川	うりゅうがわ雨竜川	幌加内町			1	終了	内水排除(雨竜川川支川モト川)
北海道	いしかりがわ石狩川	ビナイクシヤンベツ川	美唄市			1	終了	内水排除(雨竜川川支川モト川)
北海道	あぼしりがわ網走川	びほるかわ美幌川	美幌町			1	終了	内水排除
北海道	さるまかわ佐呂間川	ぼろうがわ芭露川	湧別町			1	終了	内水排除
北海道	とこるかわ常呂川	とこるかわ常呂川	訓子府町			1	終了	内水排除
北海道	いしかりがわ石狩川		砂川市			1	終了	内水排除
北海道	いしかりがわ石狩川		旭川市			1	終了	内水排除
北海道	ゆうべつかわ湧別川	ゆうべつかわ湧別川	遠軽町			1	終了	内水排除
北海道	いしかりがわ石狩川	そらちがわ空知川	妹背牛町			1	終了	内水排除
北海道	くしろかわ釧路川	シロンド川	標茶町			1	稼働中	内水排除
北海道	とかがわがわ十勝川	あんこつがわ安骨川	豊頃町			1	稼働中	内水排除
北海道	とかがわがわ十勝川	かみびこらかわ上旅来川	豊頃町			1	稼働中	内水排除
北海道	くしろかわ釧路川	オモチヤリ川	標茶町			1	終了	内水排除
北海道	あぼしりがわ網走川	あぼしりがわ網走川	大空町			1	稼働中	内水排除
北海道	とかがわがわ十勝川	あしよるかわ足寄川	足寄町			1	稼働中	内水排除
北海道	てしおかわ天塩川	てしおかわ天塩川	音威子府村			1	稼働中	内水排除



○管理ダム

■被害状況

<直轄管理>

・現時点で被害情報なし

<水資源機構管理>

・現時点で被害情報なし

<都道府県管理>

・現時点で被害情報なし

■ダム洪水貯留操作状況

[洪水貯留操作を実施中のダム：9ダム]

- 直轄管理：6ダム
  - 石狩川水系：大雪ダム、金山ダム
  - 十勝川水系：十勝ダム
  - 常呂川水系：鹿ノ子ダム
  - 荒川水系：二瀬ダム
  - 相模川水系：宮ヶ瀬ダム
- 水資源機構管理：2ダム
  - 荒川水系：浦山ダム、滝沢ダム
- 都道府県管理：1ダム
  - 静岡県：奥野ダム

[洪水貯留操作を実施した（現在は洪水貯留操作を終了した）ダム：12ダム]

- 直轄管理：6ダム
  - 留萌川水系：留萌ダム
  - 石狩川水系：定山溪ダム、忠別ダム、滝里ダム、桂沢ダム
  - 天塩川水系：岩尾内ダム
- 水資源機構管理：なし
- 都道府県管理：6ダム
  - 北海道：小平ダム、美唄ダム、栗山ダム、西岡ダム、庶路ダム
  - 沖縄県：金城ダム

(天候等により再度洪水貯留操作を開始する場合があります。)

○土砂災害

●土砂災害発生状況 2件 (1道)

1) 土石流等

都道府県名	市町村名	人的被害			人家被害		
		死者	行方不明者	負傷者	全壊	半壊	一部損壊
北海道 1件	砂川市 1件	二	二	二	-	-	-
合計 1件		名	名	名	戸	戸	戸

2) がけ崩れ

都道府県名	市町村名	人的被害			人家被害		
		死者	行方不明者	負傷者	全壊	半壊	一部損壊
北海道 1件	白糠町 1件	-	-	-	-	-	1戸
合計 1件		名	名	名	戸	戸	1戸

●土砂災害警戒情報の発表状況等(8月22日15時現在)

・土砂災害警戒情報 1都1道7県 178市区町村に発表

現在、発表中の土砂災害警戒情報 1都7県 117市区町村

土砂災害警戒情報			
都道府県	市町村	発表日時	解除日時
北海道	士別市	8月20日 8:11	8月21日 18:29
北海道	名寄市	8月20日 8:11	8月21日 18:29
北海道	剣淵町	8月20日 8:11	8月21日 18:29
北海道	和寒町	8月20日 9:21	8月21日 18:29
北海道	下川町	8月20日 9:21	8月21日 18:29
北海道	幌加内町	8月20日 9:21	8月21日 18:29
北海道	旭川市	8月20日 12:03	8月21日 18:29
北海道	富良野市	8月20日 12:03	8月21日 18:29
北海道	鷹栖町	8月20日 12:03	8月21日 18:29
北海道	東神楽町	8月20日 12:03	8月21日 18:29
北海道	当麻町	8月20日 12:03	8月21日 18:29
北海道	愛別町	8月20日 12:03	8月21日 18:29
北海道	上川町	8月20日 12:03	8月21日 18:29
北海道	東川町	8月20日 12:03	8月21日 18:29
北海道	美瑛町	8月20日 12:03	8月21日 18:29
北海道	上富良野町	8月20日 12:03	8月21日 18:29
北海道	中富良野町	8月20日 12:03	8月21日 18:29
北海道	新十津川町	8月20日 9:00	8月21日 4:25
北海道	雨竜町	8月20日 9:00	8月21日 4:25
北海道	北竜町	8月20日 9:00	8月21日 4:25
北海道	沼田町	8月20日 9:00	8月21日 4:25
北海道	芦別市	8月20日 11:55	8月21日 4:25
北海道	深川市	8月20日 11:55	8月21日 4:25
北海道	美瑛市	8月20日 12:14	8月21日 4:25
北海道	赤平市	8月20日 12:14	8月21日 4:25
北海道	砂川市	8月20日 12:14	8月21日 4:25
北海道	歌志内市	8月20日 12:14	8月21日 4:25
北海道	奈井江町	8月20日 12:14	8月21日 4:25
北海道	上砂川町	8月20日 12:14	8月21日 4:25
北海道	月形町	8月20日 12:40	8月21日 4:25
北海道	浦臼町	8月20日 12:40	8月21日 4:25
北海道	当別町	8月20日 12:55	8月21日 4:25
北海道	石狩市	8月20日 14:36	8月21日 4:25
北海道	小樽市	8月20日 9:05	8月20日 19:40
北海道	蘭越町	8月20日 9:05	8月20日 19:40
北海道	共和町	8月20日 9:05	8月20日 19:40
北海道	赤井川村	8月20日 9:05	8月20日 19:40
北海道	留萌市	8月20日 9:10	8月21日 15:18
北海道	増毛町	8月20日 9:10	8月21日 15:18
北海道	小平町	8月20日 9:10	8月21日 15:18
北海道	遠軽町	8月20日 12:53	8月22日 0:10
北海道	北見市北見	8月20日 14:07	8月22日 0:10
北海道	北見市常呂	8月20日 15:10	8月22日 0:10
北海道	網走市	8月20日 15:10	8月22日 0:10
北海道	佐呂間町	8月20日 15:10	8月22日 0:10
北海道	置戸町	8月20日 15:37	8月22日 0:10
北海道	湧別町	8月20日 20:38	8月22日 0:10
北海道	西興部村	8月20日 21:40	8月21日 16:03

北海道	雄武町	8月20日 21:40	8月21日 16:03
北海道	興部町	8月21日 0:23	8月21日 16:03
北海道	滝上町	8月21日 0:38	8月22日 0:10
北海道	清里町	8月21日 9:13	8月22日 0:10
北海道	斜里町	8月21日 10:33	8月22日 0:10
北海道	羅臼町	8月20日 18:04	8月22日 3:40
北海道	弟子屈町	8月21日 9:10	8月22日 3:40
北海道	中標津町	8月21日 9:10	8月22日 3:40
北海道	鶴居村	8月21日 10:10	8月22日 3:40
北海道	別海町	8月21日 10:10	8月22日 3:40
北海道	標津町	8月21日 10:40	8月22日 3:40
北海道	新得町	8月20日 20:20	8月21日 20:40
栃木県	足利市	8月22日 13:30	
栃木県	栃木市	8月22日 13:30	
栃木県	佐野市	8月22日 13:30	
栃木県	鹿沼市	8月22日 13:30	
群馬県	桐生市	8月22日 13:35	
群馬県	太田市	8月22日 13:35	
埼玉県	さいたま市	8月22日 11:20	
埼玉県	川越市	8月22日 11:45	
埼玉県	熊谷市	8月22日 13:45	
埼玉県	川口市	8月22日 11:20	
埼玉県	秩父市	8月22日 10:10	
埼玉県	所沢市	8月22日 11:45	
埼玉県	飯能市	8月22日 10:50	
埼玉県	本庄市	8月22日 13:45	
埼玉県	東松山市	8月22日 12:50	
埼玉県	狭山市	8月22日 10:50	
埼玉県	鴻巣市	8月22日 13:45	
埼玉県	深谷市	8月22日 13:45	
埼玉県	上尾市	8月22日 11:20	
埼玉県	入間市	8月22日 10:50	
埼玉県	朝霞市	8月22日 11:45	
埼玉県	志木市	8月22日 11:45	
埼玉県	和光市	8月22日 11:20	
埼玉県	新座市	8月22日 11:45	
埼玉県	桶川市	8月22日 13:45	
埼玉県	北本市	8月22日 13:45	
埼玉県	富士見市	8月22日 11:45	
埼玉県	蓮田市	8月22日 13:45	
埼玉県	坂戸市	8月22日 12:50	
埼玉県	日高市	8月22日 11:45	
埼玉県	ふじみ野市	8月22日 12:50	
埼玉県	伊奈町	8月22日 13:45	
埼玉県	三芳町	8月22日 11:45	
埼玉県	毛呂山町	8月22日 11:45	
埼玉県	越生町	8月22日 11:20	
埼玉県	滑川町	8月22日 12:50	
埼玉県	嵐山町	8月22日 12:50	
埼玉県	小川町	8月22日 12:50	
埼玉県	吉見町	8月22日 12:50	
埼玉県	鳩山町	8月22日 12:50	
埼玉県	ときがわ町	8月22日 11:20	
埼玉県	横瀬町	8月22日 10:50	

埼玉県	皆野町	8月22日 13:45	
埼玉県	長瀬町	8月22日 13:45	
埼玉県	小鹿野町	8月22日 13:45	
埼玉県	東秩父村	8月22日 12:50	
埼玉県	美里町	8月22日 13:45	
埼玉県	神川町	8月22日 13:45	
埼玉県	上里町	8月22日 13:45	
埼玉県	寄居町	8月22日 13:45	
千葉県	勝浦市	8月22日 14:30	
千葉県	鴨川市	8月22日 13:25	
千葉県	袖ヶ浦市	8月22日 9:50	
千葉県	南房総市	8月22日 13:25	
千葉県	いすみ市	8月22日 14:30	
千葉県	鋸南町	8月22日 13:25	
東京都	世田谷区	8月22日 11:55	
東京都	杉並区	8月22日 11:55	
東京都	北区	8月22日 11:55	
東京都	板橋区	8月22日 11:20	
東京都	練馬区	8月22日 11:55	
東京都	八王子市	8月22日 10:30	
東京都	立川市	8月22日 11:55	
東京都	三鷹市	8月22日 11:55	
東京都	青梅市	8月22日 11:55	
東京都	昭島市	8月22日 11:55	
東京都	調布市	8月22日 11:55	
東京都	町田市	8月22日 10:30	
東京都	小金井市	8月22日 11:55	
東京都	小平市	8月22日 11:55	
東京都	日野市	8月22日 11:55	
東京都	東村山市	8月22日 12:20	
東京都	国分寺市	8月22日 11:55	
東京都	福生市	8月22日 11:20	
東京都	東大和市	8月22日 11:55	
東京都	清瀬市	8月22日 12:20	
東京都	東久留米市	8月22日 12:20	
東京都	武蔵村山市	8月22日 11:55	
東京都	多摩市	8月22日 11:20	
東京都	稲城市	8月22日 11:55	
東京都	羽村市	8月22日 11:55	
東京都	あきる野市	8月22日 11:20	
東京都	西東京市	8月22日 12:20	
東京都	瑞穂町	8月22日 11:55	
東京都	日の出町	8月22日 11:20	
東京都	檜原村	8月22日 11:20	
東京都	奥多摩町	8月22日 11:20	
東京都	大島町	8月22日 12:20	
東京都	新島村	8月22日 7:15	8月22日 13:30
東京都	神津島村	8月22日 6:55	8月22日 13:30
神奈川県	横浜市北部	8月22日 9:55	
神奈川県	横浜市南部	8月22日 9:55	
神奈川県	川崎市	8月22日 11:45	
神奈川県	相模原市西部	8月22日 10:30	
神奈川県	相模原市東部	8月22日 10:30	
神奈川県	横須賀市	8月22日 10:30	



神奈川県	鎌倉市	8月22日 9:55
神奈川県	藤沢市	8月22日 12:15
神奈川県	小田原市	8月22日 8:45
神奈川県	逗子市	8月22日 10:30
神奈川県	三浦市	8月22日 12:15
神奈川県	秦野市	8月22日 11:45
神奈川県	厚木市	8月22日 11:45
神奈川県	大和市	8月22日 10:30
神奈川県	伊勢原市	8月22日 12:15
神奈川県	葉山町	8月22日 11:45
神奈川県	山北町	8月22日 10:30
神奈川県	箱根町	8月22日 8:45
神奈川県	真鶴町	8月22日 8:45
神奈川県	湯河原町	8月22日 8:45
神奈川県	愛川町	8月22日 11:45
神奈川県	清川村	8月22日 9:55
山梨県	上野原市	8月22日 10:55
山梨県	道志村	8月22日 10:55
静岡県	沼津市	8月22日 10:43
静岡県	熱海市	8月22日 8:38
静岡県	伊豆市	8月22日 7:15
静岡県	伊豆の国市	8月22日 7:42
静岡県	河津町	8月22日 7:15
静岡県	西伊豆町	8月22日 7:42
静岡県	函南町	8月22日 10:43

・地震による地盤の緩みを考慮し、今後の雨に伴う土砂災害に警戒するため土砂災害警戒情報の発表基準を引き下げて運用

通常基準の7割:

北海道函館市

熊本県益城町、宇城市、玉名市、西原村、熊本市、氷川町、南阿蘇村、産山村、八代市西部、菊池市、宇土市、大津町、嘉島町、合志市、阿蘇市、菊陽町、御船町、美里町、山都町西部、和水町、上天草市、天草市東部

大分県別府市、由布市

通常基準の8割:

熊本県南小国町、小国町、高森町、山鹿市、甲佐町、芦北町、玉東町、長州町

大分県豊後大野市、日田市、竹田市、九重町、佐伯市

福岡県久留米市、みやま市

佐賀県佐賀市、神埼市、上峰町

長崎県南島原市

宮崎県高千穂町、美郷町、椎葉村

○水管理・国土保全局所管の海岸保全施設の被災状況等

1)水門・陸閘等の操作状況

■直轄海岸

整備局	都道府県	海岸名	水門・樋門等の操作状況
北海道	北海道	胆振海岸	該当施設無し
東北	宮城県	仙台湾南部海岸	該当施設無し
関東	神奈川県	西湘海岸	常時閉鎖でない施設(8箇所)について、全て閉鎖済み ※直轄区間内の市管理の陸閘(直轄の水門陸閘は無し)
北陸	新潟県	新潟海岸	該当施設無し
北陸	富山県	下新川海岸	該当施設無し
北陸	石川県	石川海岸	該当施設無し
中部	静岡県	富士海岸	操作未実施
中部	静岡県	駿河海岸	操作未実施

■都道府県管理海岸

整備局	都道府県	海岸	操作状況
北海道	北海道	豊頃海岸 他1海岸	常時閉鎖でない施設(2箇所)について、未閉鎖 (波浪警報等が出たうえで、現場の状況を見て判断)
東北	青森県	百石海岸他	常時閉鎖でない施設について現時点操作無し。今後の対応について確認中
東北	岩手県	小子内海岸 他	常時閉鎖でない施設について現時点操作無し。今後の対応について確認中
東北	宮城県	浦宿海岸他	常時閉鎖でない施設について現時点操作無し。今後の対応について確認中
東北	福島県	相馬海岸他	常時閉鎖でない施設無し。全て閉鎖済み(14箇所)
関東	茨城県	銚田海岸 他2海岸	常時閉鎖でない施設について、全て閉鎖済み(13/13箇所)
関東	千葉県	九十九里海岸 他8海岸	常時閉鎖でない施設について、高潮警報が発令されていないため、未閉鎖(14/14箇所)
関東	神奈川県	三浦海岸他	常時閉鎖でない施設について、全て閉鎖済み(52/52箇所)
北陸	新潟県	＝	該当施設無し
北陸	富山県	＝	該当施設無し
北陸	石川県	橋立海岸 他24海岸	全施設常時閉鎖(38箇所)

2) 点検対象及び点検状況

■直轄海岸

整備局	都道府県	海岸名	被害箇所	被害状況等	応急・緊急対策状況等
北海道	北海道	胆振海岸	二	未実施(有義波高3.5m以上観測等の基準に満たないため)	
東北	宮城県	仙台湾南部海岸	二	波浪警報発令中 (解除後点検開始予定)	
関東	神奈川県	西湘海岸	-	波浪警報発令中 (解除後点検開始予定)	
北陸	新潟県	新潟海岸	二	点検予定無し (体制に入っていないため)	
北陸	富山県	下新川海岸	二	点検予定無し (体制に入っていないため)	
北陸	石川県	石川海岸	二	点検予定無し (体制に入っていないため)	
中部	静岡県	富士海岸	二	波浪警報発令中 (解除後点検開始予定)	
中部	静岡県	駿河海岸	二	波浪警報発令中 (解除後点検開始予定)	

■都道府県管理海岸

整備局	都道府県	海岸名	被害箇所	被害状況等	応急・緊急対策状況等
北海道	北海道	豊頃海岸 他17海岸	-	16海岸:点検終了異常なし 2海岸:点検中	
東北	青森県	佐井海岸他 12海岸	二	台風通過後安全が確保された時点で開始予定	
東北	岩手県	種市海岸他 10海岸	二	台風通過後安全が確保された時点で開始予定	
東北	宮城県	唐桑海岸他 18箇所	二	台風通過後安全が確保された時点で開始予定	
東北	福島県	新地海岸他 13海岸	二	台風通過後安全が確保された時点で開始予定	
関東	茨城県	神岡上海岸 他6海岸	二	波浪警報解除後点検 予定 ※夜間に解除された場合は翌朝実施	
関東	千葉県	浦安海岸 他32海岸	二	波浪状況が収まった後 点検開始予定 ※夜間になった場合は翌朝実施	
関東	東京都	湯の浜海岸 他13海岸	二	8/23 9:00 点検開始 予定	
関東	神奈川県	小田原海岸 他11海岸	二	波浪状況が収まった後 点検開始予定 ※夜間になった場合は翌朝実施	

北陸	新潟県	新潟海岸 他33海岸	=	点検予定無し (体制に入っていない ため)	
北陸	富山県	氷見海岸 他6海岸	=	点検予定無し (体制に入っていない ため)	
北陸	石川県	橋立海岸 他24海岸	=	点検予定無し (体制に入っていない ため)	

○道路

1. 高速道路、直轄国道の通行止め及び被災状況

(1) 高速道路

被災による通行止め: 1路線

路線名	所在地	被災状況	備考
○ 圏央道	相模原IC～相模原愛川IC	冠水のため	区間名: 内回り 相模原IC～相模原愛川IC[8/22 11:00～] 区間名: 外回り 相模原愛川IC～相模原IC[8/22 11:28～]
	狭山日高IC～青梅IC	冠水(区域外からの流入)	区間名: 内回り 狭山日高IC～青梅IC[8/22 13:10～] 外回り 青梅IC～入間IC[8/22 13:10～] 外回り 入間IC～狭山日高IC[8/22 13:30～]

※雨量規制等による通行止め: 4路線

○道路名: 圏央道

区間名: 両方向 相模原IC～あきる野IC[8/22 12:00～]

区間名: 両方向 桶川北本IC～桶川加納IC[8/22 12:11～]

区間名: 両方向 あきる野IC～青梅IC[8/22 12:27～]

【強風による通行止め】

○道路名: 東京湾アクアライン

区間名: 川崎浮島JCT⇄木更津金田IC(上下線) [8/22 14:40～]

○道路名: 東京湾アクアライン連絡道

区間名: 袖ヶ浦IC⇄木更津金田IC(上り線) [8/22 14:40～]

【高波通行止】

○道路名: 西湘バイパス

区間: 下り 西湘二宮IC～早川IC[8/22 8:50～]

※解除済み

道路名: 十勝オホーツク自動車道

区間名: 訓子府IC～北見西IC[8/20 17:00～8/21 14:00]事前通行規制解除

道路名: 美幌バイパス

区間名: 高野交差点～女満別空港IC[8/20 21:30～8/21 14:00]事前通行規制解除

(2)直轄国道

被災による通行止め:3路線3区間

路線名	所在地	被災状況	備考
○国道39号	ホッカイドウ カミカワグン カミカワチョウソウウンキョウオ 北海道上川郡上川町層雲峡温泉 ンセン ホッカイドウ キタミシ ルベシベチョウ フジ 泉～北海道北見市留辺蘂町富 ミ 士見	法面崩壊のため	8/20 17:00全面通行止め(事前)～8/21 9:30(事象変更)～規制継続中 迂回路:有 孤立集落:無 人身・物損:無
○国道242号	ホッカイドウ キタミシ ルベシベチョウ カナハナ 北海道北見市留辺蘂町金華～ ホッカイドウ キタミシ ルベシベチョウ オオトミ 北海道北見市留辺蘂町大富	橋台背面洗堀の ため	8/21 7:30全面通行止め～規制継続中 迂回路:有 孤立集落:無 人身・物損:無
○国道273号	ホッカイドウ カトウグン カミシホロチョウ ミツマタ 北海道河東郡上士幌町三股～ ホッカイドウ カミカワグン カミカワチョウ ソウウンキョウ 北海道上川郡上川町層雲峡 ダイガクダイラ 大学平	法面崩壊のため	8/20 17:00全面通行止め(事前)～8/21 9:30(事象変更)～規制継続中 迂回路:有 孤立集落:無 人身・物損:無

※解除済み

道路名:国道275号

地点名:北海道上川郡上川町層雲峡温泉～雨竜郡幌加内町政和第一 8/20 10:30(規制開始)～ 8/21 17:00(規

2. その他の道路の通行止め及び被災状況

(1) 補助国道

被災による通行止め:6区間

路線名	区間名	被災状況	備考
○国道140号	埼玉県秩父市大滝	倒木	・通行止開始日時:8月22日13:00～ ・人身物損なし、孤立なし、迂回路あり
○国道254号	埼玉県富士見市水子	路面冠水	・通行止開始日時:8月22日11:05～ ・人身物損なし、孤立なし、迂回路あり
○国道463号	埼玉県所沢市宮元町	路面冠水	・通行止開始日時:8月22日11:22～ ・人身物損なし、孤立なし、迂回路あり
○国道463号	埼玉県入間市下藤沢	路面冠水	・通行止開始日時:8月22日12:00～ ・人身物損なし、孤立なし、迂回路あり
○国道465号	千葉県君津市東粟原～君津 市東日笠	土砂崩れ	・通行止開始日時:8月22日10:30～ ・人身物損なし、孤立なし、迂回路あり
○国道465号	千葉県夷隅郡大多喜町筒森	倒木	・通行止開始日時:8月22日11:50～ ・人身物損なし、孤立なし、迂回路あり

※「○」は通行止め中



(2)都道府県・政令市道

8月22日 06:00 (迂回路あり・孤立なし)  
被災による通行止め: 計39区間

8月22日 14:00 (迂回路あり・孤立なし)  
被災による通行止め: 計39区間

・北海道 39区間 (路面冠水20、  
倒木2、路肩崩壊3、  
法面崩落14)

→ ・北海道 34区間 (路面冠水11、  
倒木2、路肩崩壊3、  
法面崩落18)

・埼玉県 4区間 (路面冠水4)

・神奈川県 1区間 (路面冠水1)

○鉄道

(施設被害)

- ・JR北海道 石北線 呼人駅～網走駅間 線路冠水
- ・JR北海道 釧網線 網走駅～桂台駅 線路冠水
- ・JR北海道 石北線 白滝駅～丸瀬布駅間 土砂流入
- ・JR北海道 石北線 女満別駅～呼人駅間 土砂流入
- ・JR北海道 釧網線 鱒浦駅～桂台駅 土砂流入
- ・JR東日本 内房線 南三原駅～千歳駅間 倒木
- ・JR東日本 五日市線 東秋留～秋川間 線路冠水
- ・西武鉄道 多摩湖線 西武遊園地駅～武蔵大和駅間 土砂崩落

(運行状況)

- ・新幹線の状況(青色)
- 運転休止線区はありません
- ・在来線の状況

16 事業者 57 路線 運転休止

事業者名	線名	運転休止区間	運転休止	運転再開	主な被害状況等
JR北海道	根室線	富良野～新得	8/20 18:00		(札幌～帯広間の特急列車のみ運行)
JR北海道	根室線	釧路～根室	8/21 8:18		
JR北海道	根室線	新得～釧路	8/21 9:40		(札幌～帯広間の特急列車のみ運行)
JR北海道	石北線	上川～網走	8/20 13:45		白滝駅～丸瀬布駅間 土砂流入、 女満別駅～呼人駅間 土砂流入
JR北海道	釧網線	摩周～網走	8/20 18:00		鱒浦駅～桂台駅間 土砂流入
JR北海道	釧網線	東釧路～摩周	8/21 始発		
JR北海道	留萌線	深川～増毛	8/22 11:08		
JR東日本	伊東線	全線	8/22 8:55		
JR東日本	久留里線	久留里～上総亀山	8/22 8:11		
JR東日本	久留里線	木更津～久留里	8/22 9:10		
JR東日本	内房線	館山～安房鴨川	8/22 7:47		南三原駅～千歳駅間 倒木
JR東日本	内房線	君津～館山	8/22 9:10		
JR東日本	内房線	蘇我～君津	8/22 13:00		
JR東日本	青梅線	青梅～奥多摩	8/22 9:30		
JR東日本	東海道線	東京～小田原	8/22 9:57	8/22 11:50	
JR東日本	東海道線	小田原～熱海	8/22 9:57		
JR東日本	中央線	高尾～大月	8/22 10:26		
JR東日本	相模線	橋本～寒川	8/22 10:59		
JR東日本	五日市線	拝島～武蔵五日市	8/22 11:36		東秋留～秋川間 線路冠水
JR東日本	京葉線	東京～蘇我	8/22 11:57		
JR東日本	鹿島線	香取～鹿島神宮	8/22 12:00		
JR東日本	八高線	寄居～高麗川	8/22 11:39		
JR東日本	水郡線	矢祭山～安積永盛	8/22 15:00		
JR東日本	東北線	白坂～白石	8/22 15:00		
JR東日本	奥羽線	福島～山形	8/22 15:00		
JR東日本	仙山線	愛子～羽前千歳	8/22 15:00		
JR東日本	磐越西線	会津若松～喜多方	8/22 13:00		

JR東日本	磐越西線	郡山～会津若松	8/22	15:00			
JR東日本	磐越西線	喜多方～野沢	8/22	13:00			
JR東日本	磐越東線	いわき～郡山	8/22	15:00			
JR東日本	只見線	会津若松～会津川口	8/22	15:00			
JR東日本	米坂線	米沢～小国	8/22	15:00			
JR東日本	外房線	勝浦～安房鴨川	8/22	12:12			
JR東日本	外房線	蘇我～勝浦	8/22	13:00			
JR東日本	総武線	佐倉～銚子	8/22	13:00			
JR東日本	成田線	成田～銚子	8/22	13:00			
JR東日本	成田線	千葉～成田空港	8/22	13:00			
JR東日本	成田線	成田～我孫子	8/22	13:00			
JR東日本	東金線	大網～成田空港	8/22	13:00			
JR東日本	八高線	八王子～拝島	8/22	13:00			
JR東日本	常磐線	水戸～取手	8/22	13:15			
JR東日本	水戸線	全線	8/22	15:00			
JR東日本	水郡線	全線	8/22	15:00			
JR東日本	上越線	渋川～水上	8/22	14:05			
JR東日本	吾妻線	渋川～大前	8/22	12:55			
JR東海	御殿場線	松田～御殿場	8/22	始発			
JR東海	御殿場線	御殿場～裾野	8/22	8:45	8/22	14:01	
JR東海	身延線	西富士宮～身延	8/22	始発			
JR東海	身延線	身延～鵜沢口	8/22	8:45			
小田急電鉄	小田原線	新百合ヶ丘～町田	8/22	9:53	8/22	10:32	
小田急電鉄	小田原線	伊勢原～秦野	8/22	10:38	8/22	10:48	
京王電鉄	高尾線	全線	8/22	11:00			
京王電鉄	相模原線	全線	8/22	10:50			
京王電鉄	京王線	つつじヶ丘～飛田給	8/22	14:09			
西武鉄道	新宿線	全線	8/22	11:28			
西武鉄道	拝島線	全線	8/22	11:28			
西武鉄道	国分寺線	全線	8/22	11:28			
西武鉄道	多摩湖線	全線	8/22	11:28			西武遊園地駅～武蔵大和駅間 土砂崩落
西武鉄道	西武園線	全線	8/22	11:28			
京成電鉄	成田空港線	印旛日本医大～空港第2ビル	8/22	13:51			
京成電鉄	本線	大和田～成田	8/22	13:44			
京成電鉄	空港線	成田～成田空港	8/22	13:44			
京成電鉄	東成田線	成田～東成田	8/22	13:44			
伊豆急行	伊豆急行線	全線	8/22	7:35			
江ノ島電鉄	江ノ島電鉄線	全線	8/22	9:31			
伊豆箱根鉄道	駿豆線	伊豆長岡～田京	8/22	11:10			
伊豆箱根鉄道	駿豆線	田京～修善寺	8/22	11:10	8/22	12:35	
箱根登山鉄道	鉄道線	小田原～箱根湯本	8/22	10:45			
箱根登山鉄道	鉄道線	箱根湯本～強羅	8/22	10:20			
阿武隈急行	阿武隈急行線	福島～梁川	8/22	15:00			
芝山鉄道	芝山鉄道線	全線	8/22	13:21			
山万	ユーカーが丘線	全線	8/22	13:41			
いすみ鉄道	いすみ線	全線	8/22	13:04			
小湊鐵道	小湊鐵道線	全線	8/22	13:00			
関東鐵道	竜ヶ崎線	全線	8/22	14:04			

○自動車関係

・高速バス関係

事業者名	路線(方面)名	被害状況	備考(運行休止区間等)
<b>○北海道運輸局管内</b>			
道北バス(株)・阿寒バス(株)	旭川～釧路線	運休	
北海道中央バス(株)・北海道北見バス(株)・網走バス(株)	札幌～北見・網走線	一部運休	
道北バス(株)・北海道北見バス(株)	旭川～北見線	運休	
<b>○東北運輸局管内</b>			
WILLER EXPRESS	関東～仙台	運休	
WILLER EXPRESS	関東～山形	運休	
<b>○関東運輸局管内</b>			
ジェイアールバス関東	東京～河口湖	一部運休	
ジェイアールバス関東	東京～名古屋	一部運休	
ジェイアールバス関東	東京～浜松	一部運休	
ジェイアールバス関東	東京～可児	運休	
ジェイアールバス 関東、京浜急行バス	東京～箱根	運休	
ジェイアールバス 関東、WILLER EXPRESS	東京～大阪	運休	
WILLER EXPRESS	東京～仙台	一部運休	
WILLER EXPRESS	浜松～仙台	一部運休	
WILLER EXPRESS	東京～天童	一部運休	
西武バス	大宮～箱根	一部運休	
<b>○中部運輸局管内</b>			
ジェイアール東海バス(株)	名古屋～東京	運休	
ジェイアール東海バス(株)、しずてつジャストライン(株)	静岡～東京	運休	
ジェイアール東海バス(株)	浜松～東京	運休	
ジェイアール東海バス(株)	静岡・浜松～新宿	運休	全便
しずてつジャストライン(株)	静岡～新宿	一部運休	静岡発全便運休、新宿発一部運休
しずてつジャストライン(株)	清水～東京	運休	全便
しずてつジャストライン(株)	静岡～横浜	運休	
しずてつジャストライン(株)	静岡～甲府	運休	
(株)東海バスオレンジシャトル	三島～新宿	運休	
(株)新東海バス	修善寺～新宿	運休	
東濃鉄道(株)	岐阜～東京	運休	

・路線バス関係

事業者名	路線(方面)名	被害状況	備考(運行休止区間等)
○北海道運輸局管内			
北海道中央バス(株)	焼山線	運休	
北海道北見バス(株)	訓子府・置戸・勝山・陸別線	一部運休	
北海道北見バス(株)	北陽線	一部運休	
北海道北見バス(株)	常呂線	一部運休	
道北バス(株)	層雲峡線	運休	
足寄町	あしバス(コミュニティバス)	運休	
○中部運輸局管内			
しずてつジャストライン(株)	南アルプス登山線	運休	
(株)伊豆東海バス	伊東市内	運休	
(株)伊豆東海バス	熱海市内	運休	
伊豆箱根バス(株)	熱海箱根線	運休	
伊豆箱根バス(株)	定期観光バス	運休	
伊豆箱根バス(株)	熱海市内	運休	清水町循環、相の原線、笹良ヶ台線、後楽園線

・タクシー関係

事業者名	運休状況	主たる原因	運行再開の見通し	被害状況	都道府県名
(有)プリンスハイヤー	—	大雨によるエンジン停止	—	※	北海道

※回送中に冠水した道路へ入ったところ、雨水浸水によるエンジン停止。乗務員は無事。

・自動車道

都道府県	路線名	被害状況
静岡県	熱海ビーチライン	全線通行止め
静岡県	伊豆スカイライン	一部通行止め
神奈川県	マツダターンプイク箱根	全線通行止め
神奈川県	湯河原パークウェイ	全線通行止め

○海事関係

(1) 運航状況 22事業者27航路が運休又は一部運休

事業者名	航路名	運航状況	被害状況
網地島ライン	石巻～田代島～網地島	運休	
シーパル女川汽船	女川～江島	一部運休	
シイライン	青森～佐井	一部運休	
佐渡汽船	寺泊～赤泊	一部運休	就欠航未定
商船三井フェリー	大洗～苫小牧	運休	
東海汽船	東京～八丈島	運休	
東海汽船	東京～大島～神津島	運休	
東海汽船	熱海～大島	運休	
東海汽船	神津島～熱海	運休	
神新汽船	神津島～下田	運休	
伊豆諸島開発	八丈島～青ヶ島	運休	
小笠原海運	東京～父島	運休	
東京湾フェリー	金谷～久里浜	運休	
東京都観光汽船	日の出～有明	運休	
東京都観光汽船	日の出～お台場	運休	

東京都観光汽船	浅草～日の出	運休	
ポートサービス	横浜駅東口～山下公園	運休	
箱根観光船	箱根町～湖尻桃源台	運休	
伊豆箱根鉄道	箱根関所跡～湖尻	運休	
太平洋フェリー	名古屋～仙台～苫小牧	運休	
エスパルスドリームフェリー	清水～土肥	運休	
富士急マリリゾート	熱海～初島～伊東	運休	
フェリーさんふらわあ	大阪～志布志	一部運休	上り便のみ運休
折田汽船	鹿児島～屋久島	運休	
マルエーフェリー	神戸～那覇	運休	上り便のみ運休
コスモライン	鹿児島～種子島～屋	運休	
オーシャンランス	北九州～徳島～東京	一部運休	

○港湾関係(海岸保全施設を含む)

1) 港湾施設の被害状況

都道府県名	管理者名	港格	港湾名	地区名	被害状況
北海道	利尻富士町	地方	おしどまり 鷺泊港	本港地区	漂流物(木枝等)が港内に漂着

○航空関係

1) 欠航便

・ANA100便、JAL188便、その他173便 合計461便

2) その他施設等

- ・14時15分成田空港管制塔から強風に伴い管制官が退避  
14時40分時点で平均風速60ノット、最大瞬間風速75ノットの風を観測
- ・14時40分時点で成田空港を目的地としている航空機約14機が空中待機
- ・15時風速が管制塔の待避基準※を下回ったため、待避解除(飛行場管制業務の提供再開)

※待避基準

原則として飛行場面において平均風速55ノット以上又は最大瞬間風速75ノット以上観測された場合に管制塔から待避することを規定

○公営住宅関係

・北海道内の公営住宅2団地(15戸)で床下浸水

○公園

都道府県	所在地名	管理者	施設名	被害状況等	対応状況等
北海道	旭川市	旭川市	両神橋下流右岸広場	河川増水による冠水により芝が流出	詳細な被害状況は確認中
北海道	旭川市	旭川市	旭川大橋上流右岸広場	河川増水による冠水により芝が流出	詳細な被害状況は確認中
北海道	旭川市	旭川市	旭川大橋左岸広場	河川増水による冠水により表土が流出	詳細な被害状況は確認中
北海道	旭川市	旭川市	旭西広場	河川増水による冠水により表土が流出	詳細な被害状況は確認中



○下水道

<管渠・マンホール>

(足寄町)

マンホールポンプ:一部機器に不具合が生じているものの、ポンプは正常運転中。

○宅地、官庁施設、物流関係、観光関係

- ・現時点で被害情報なし

問合先：水管理・国土保全局防災課災害対策室 池本
代表：03-5253-8111 内線35-822
直通：03-5253-8461