

H28年度 モーダルシフト等推進事業

トラック輸送から大量輸送機関である鉄道・船舶輸送への転換(モーダルシフト)等を、荷主・物流事業者を中心とする多様・広範な関係者の連携のもとに推進する。

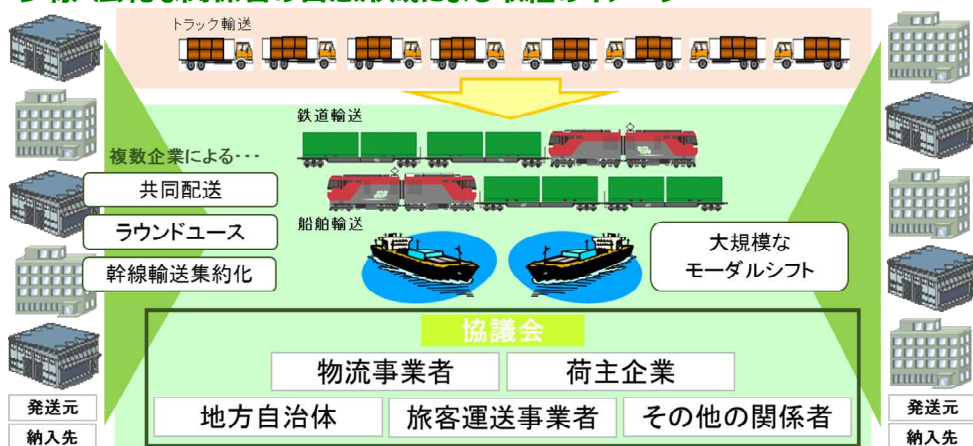
「モーダルシフト等推進事業」

モーダルシフト等の物流効率化に関する取組において、協議会の開催等の事業計画の策定に要する経費への支援を行う。またモーダルシフト及び幹線輸送の集約化について、初年度の運行経費の一部に対する支援を行う。

支援対象となる取組	計画策定経費補助	運行経費補助	
大量輸送機関への転換	モーダルシフト	継続 (補助率:1/2以内)	
トラック輸送の効率化	幹線輸送の集約化		
	共同配送	追加 (補助率:定額)	
	コンテナラウンドユース(往復利用)		対象外
	その他のCO2排出量の削減に資する取組		

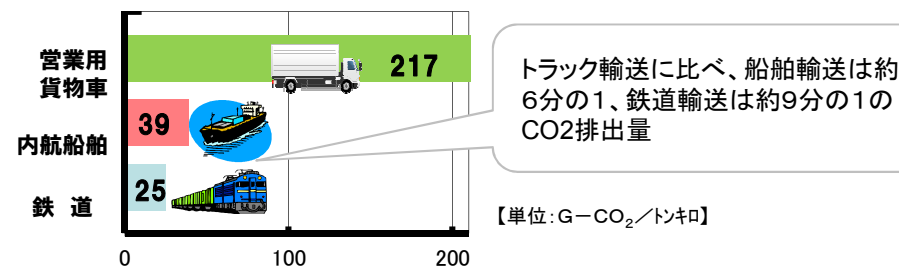
- ・計画策定経費の支援を通じ、大きな効果が期待できるが実現が容易ではない「多様・広範な関係者による合意形成」を促進。
- ・計画実行開始後、2年間の実績を報告。
- ・物流の効率化を通じ、労働力不足対策等に貢献。

多様・広範な関係者の合意形成による取組のイメージ

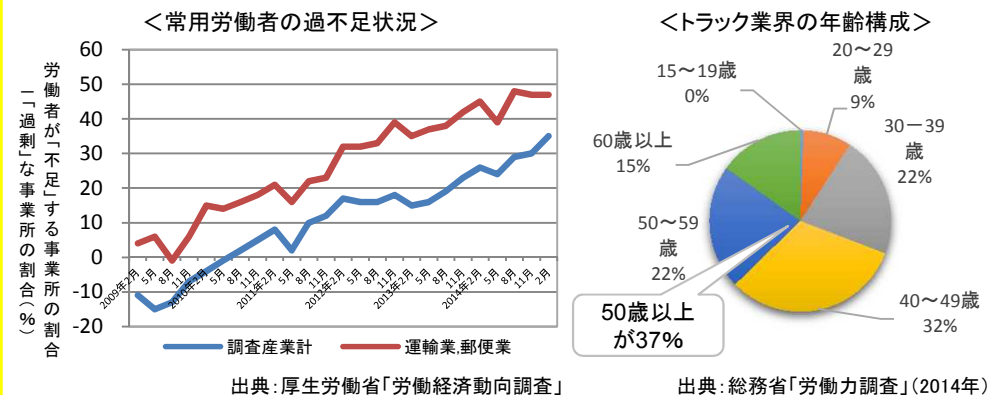


参考

○輸送量当たりの二酸化炭素の排出量



○労働力不足の深刻化



○交通政策基本計画(平成27年2月13日閣議決定)(抜粋)

基本的方針C.持続可能で安心・安全な交通に向けた基盤づくり

目標③ 交通を担う人材を確保し、育てる

＜取組内容を今後新たに検討するもの＞

○モーダルシフト等による物流の省労働力化のための方策を検討する。

目標④ さらなる低炭素化、省エネ化等の環境対策を進める

＜取組内容を今後新たに検討するもの＞

○更なるモーダルシフトの推進や輸送の省エネ化など、環境に優しいグリーン物流の実現方策を検討する。

[53]モーダルシフトに関する指標

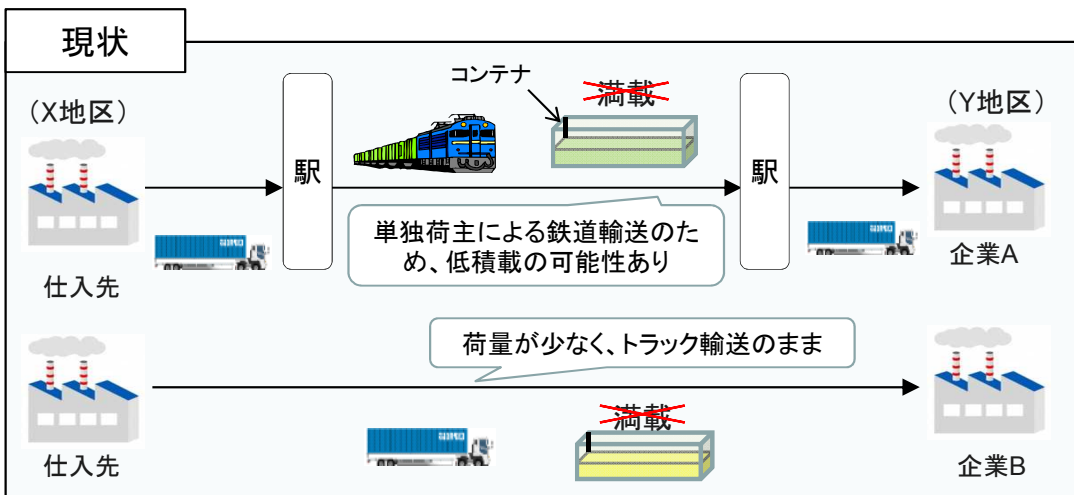
①鉄道による貨物輸送トンキロ【2012年度 187億トンキロ → 2020年度 221億トンキロ】

②内航海運による貨物輸送トンキロ【2012年度 333億トンキロ → 2020年度 367億トンキロ】

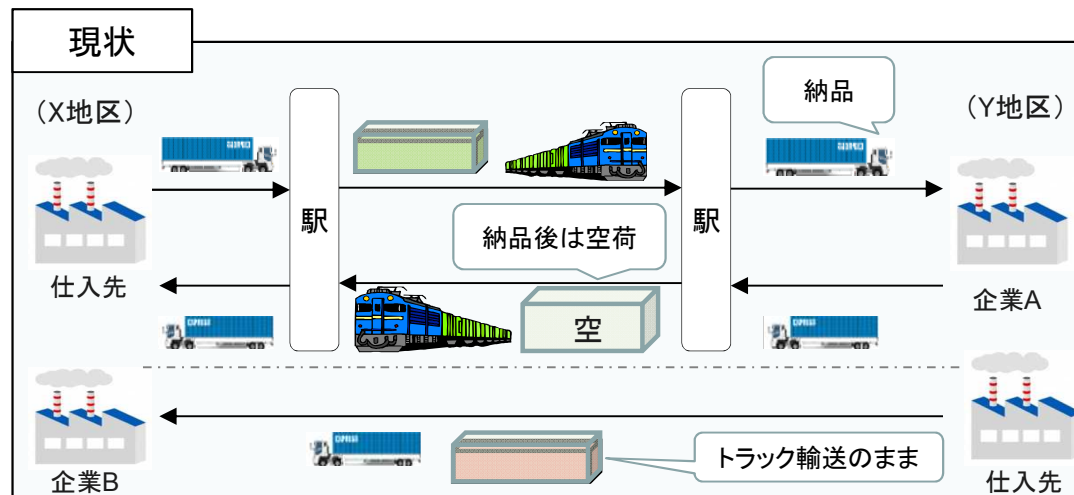
平成28年度 モーダルシフト等推進事業(次世代型モーダルシフト例)

次世代型モーダルシフトとして想定される事例(以下の例はイメージ)。平成28年度においては次世代型モーダルシフトを優先的に採択する。

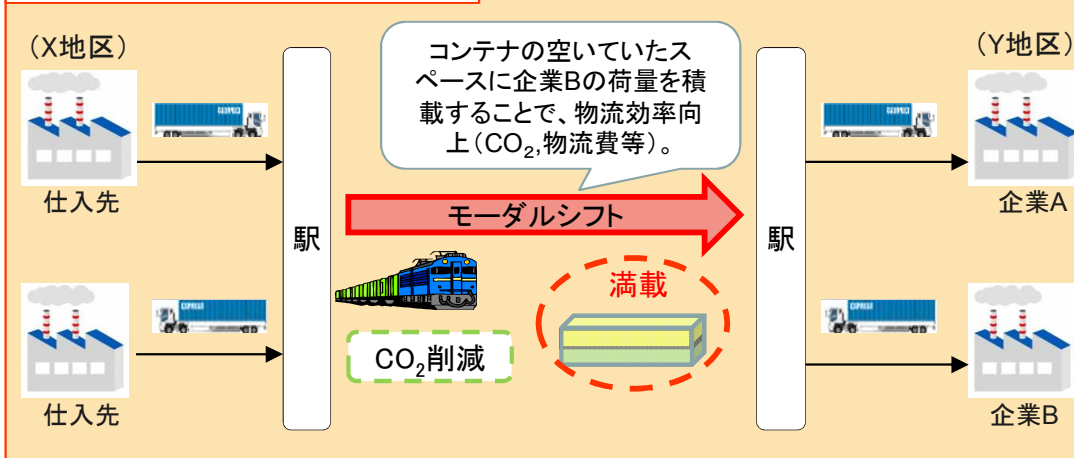
①複数企業による混載×モーダルシフト



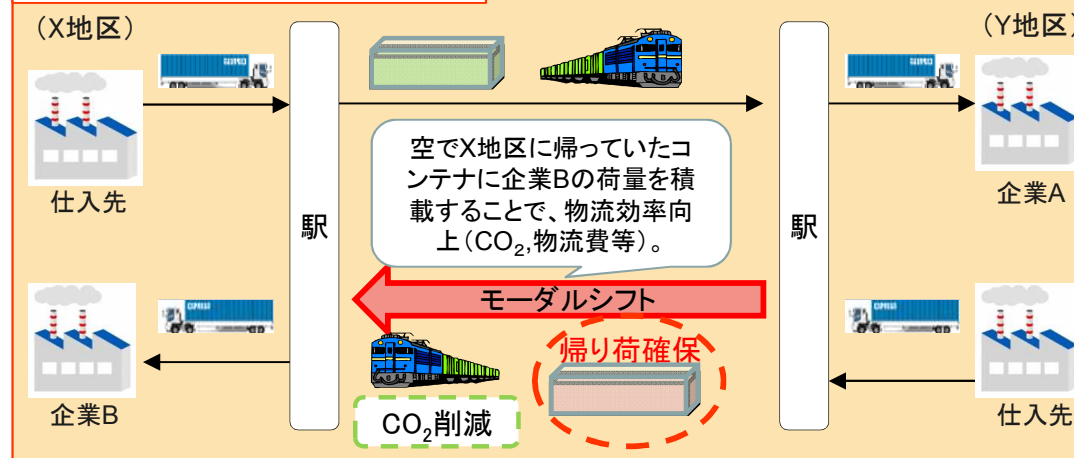
②帰り荷の確保×モーダルシフト



次世代型モーダルシフト①



次世代型モーダルシフト②



※上記次世代型モーダルシフトを優先的に採択するが、従来のモーダルシフト案件も公募対象とする。