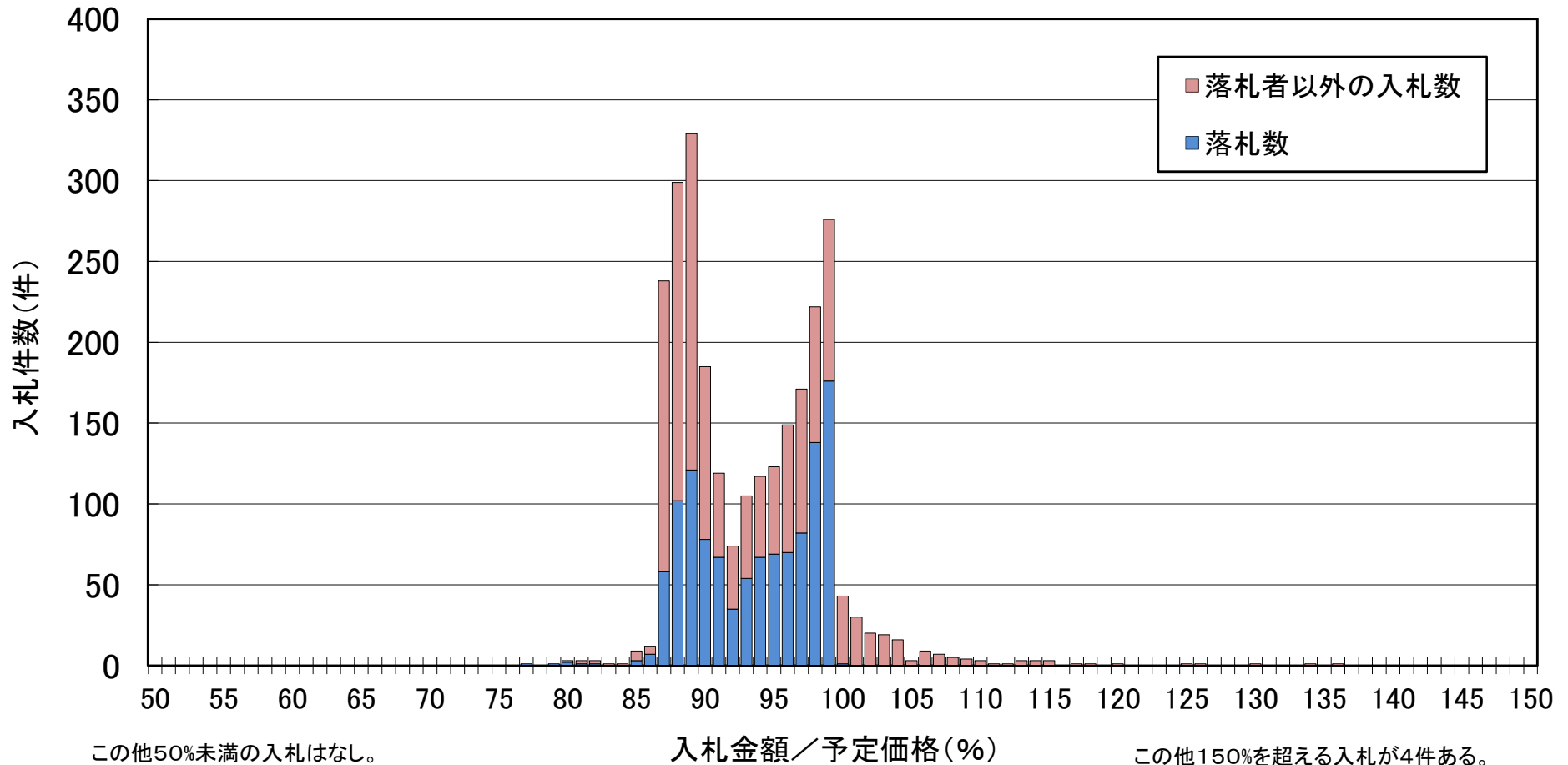


# 入札状況(速報)平成29年4月

契約件数 1,134 件【入札総数 2,623 件】

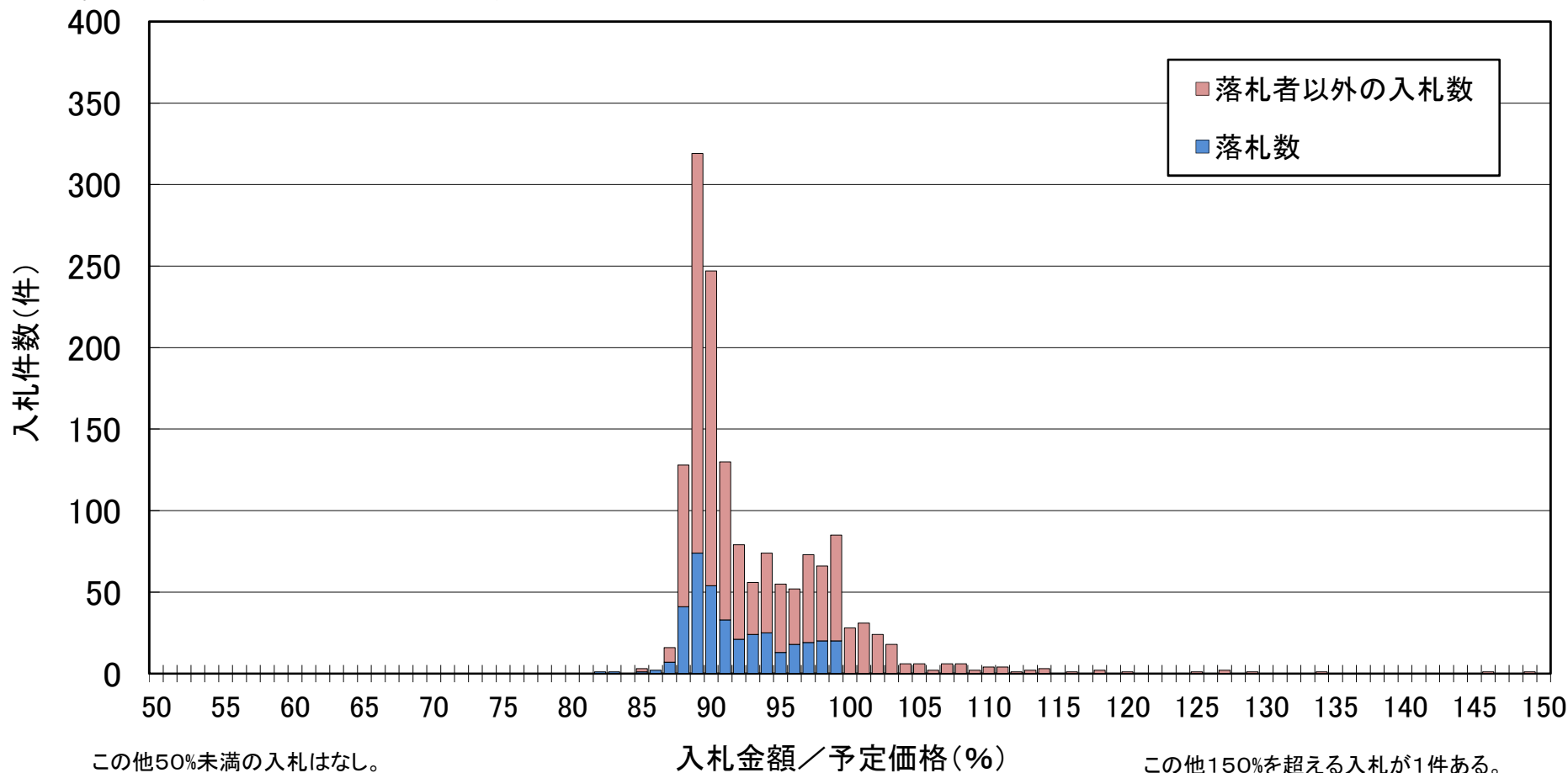


単純平均 94.0% (うち、落札 94.1% )

- ※1 対象は、地方整備局及び北海道開発局において  
平成29年4月1日～4月30日に契約された100万円以上の工事。
- ※2 速報値であり、今後修正があり得る。
- ※3 随意契約は除く。

# 入札状況(速報)平成29年5月

契約件数 374 件【入札総数 1,542 件】



この他50%未満の入札はなし。

入札金額／予定価格(%)

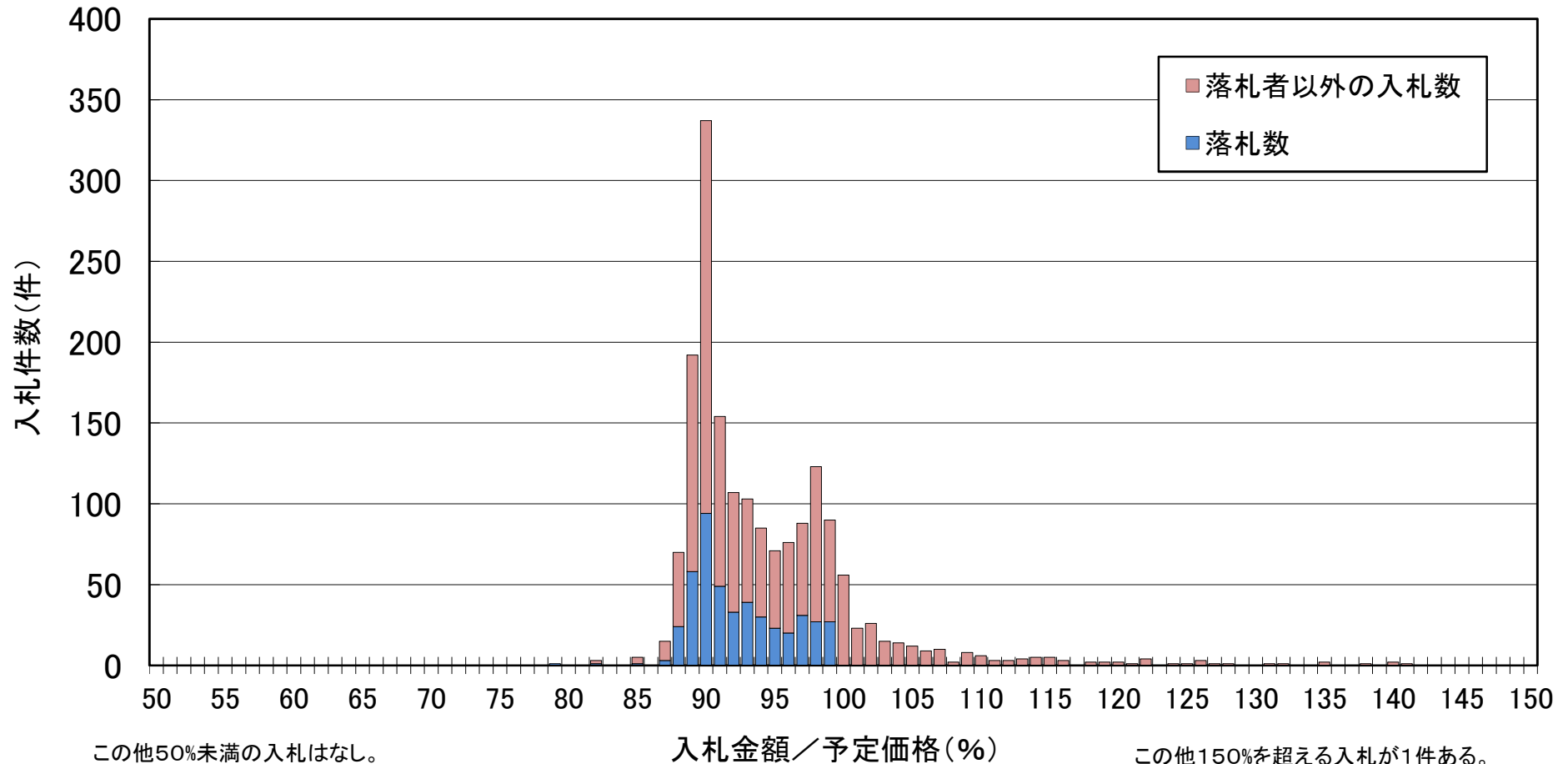
この他150%を超える入札が1件ある。

単純平均 93.6% (うち、落札 92.3% )

- ※1 対象は、地方整備局及び北海道開発局において平成29年5月1日～5月31日に契約された100万円以上の工事。
- ※2 速報値であり、今後修正があり得る。
- ※3 随意契約は除く。

# 入札状況(速報)平成29年6月

契約件数 461 件【入札総数 1,751 件】



この他50%未満の入札はなし。

入札金額/予定価格(%)

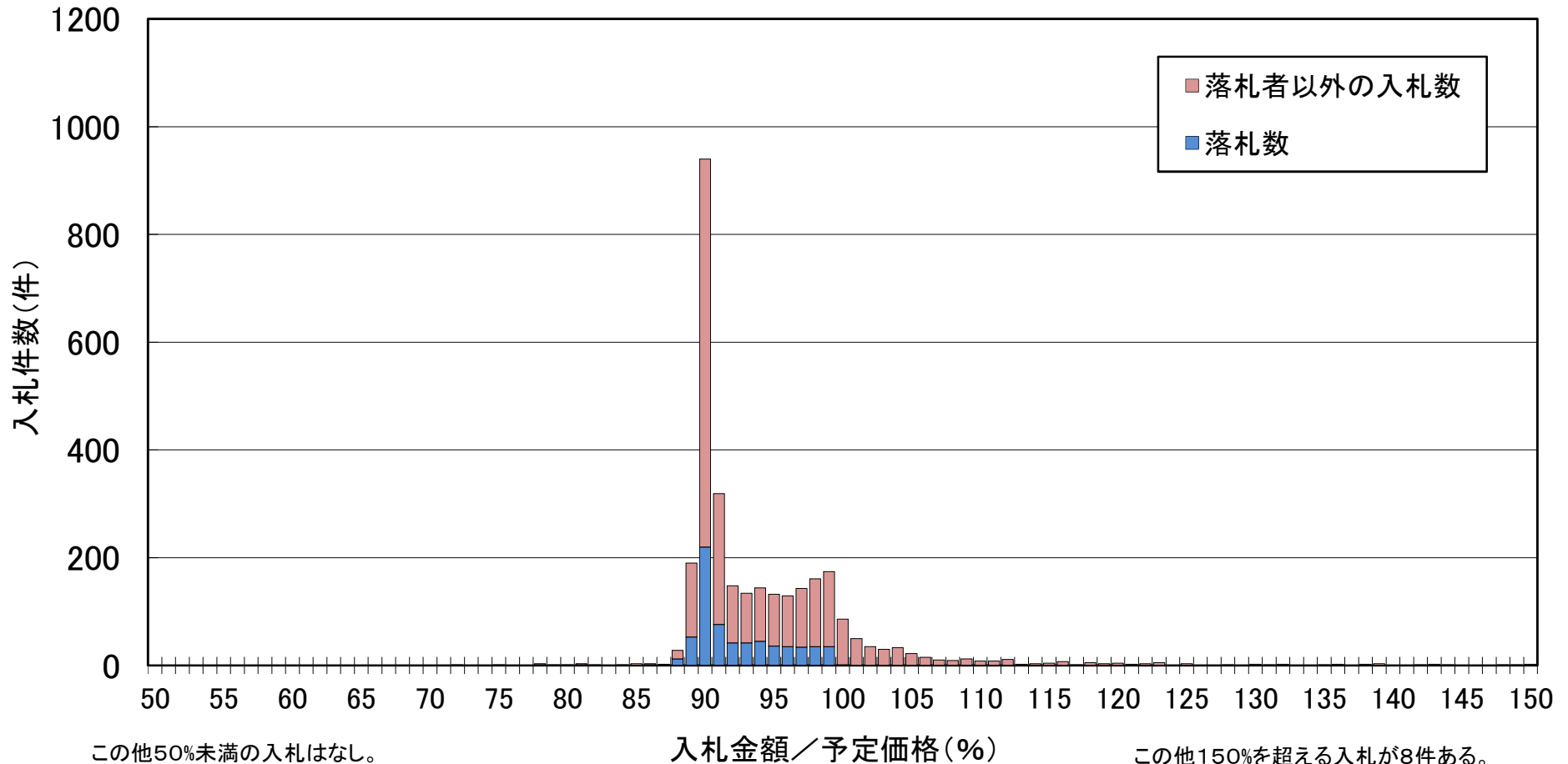
この他150%を超える入札が1件ある。

単純平均 94.9% (うち、落札 92.9%)

- ※1 対象は、地方整備局及び北海道開発局において平成29年6月1日～6月30日に契約された100万円以上の工事。
- ※2 速報値であり、今後修正があり得る。
- ※3 随意契約は除く。

# 入札状況(速報)平成29年7月

契約件数 673 件【入札総数 3,063 件】

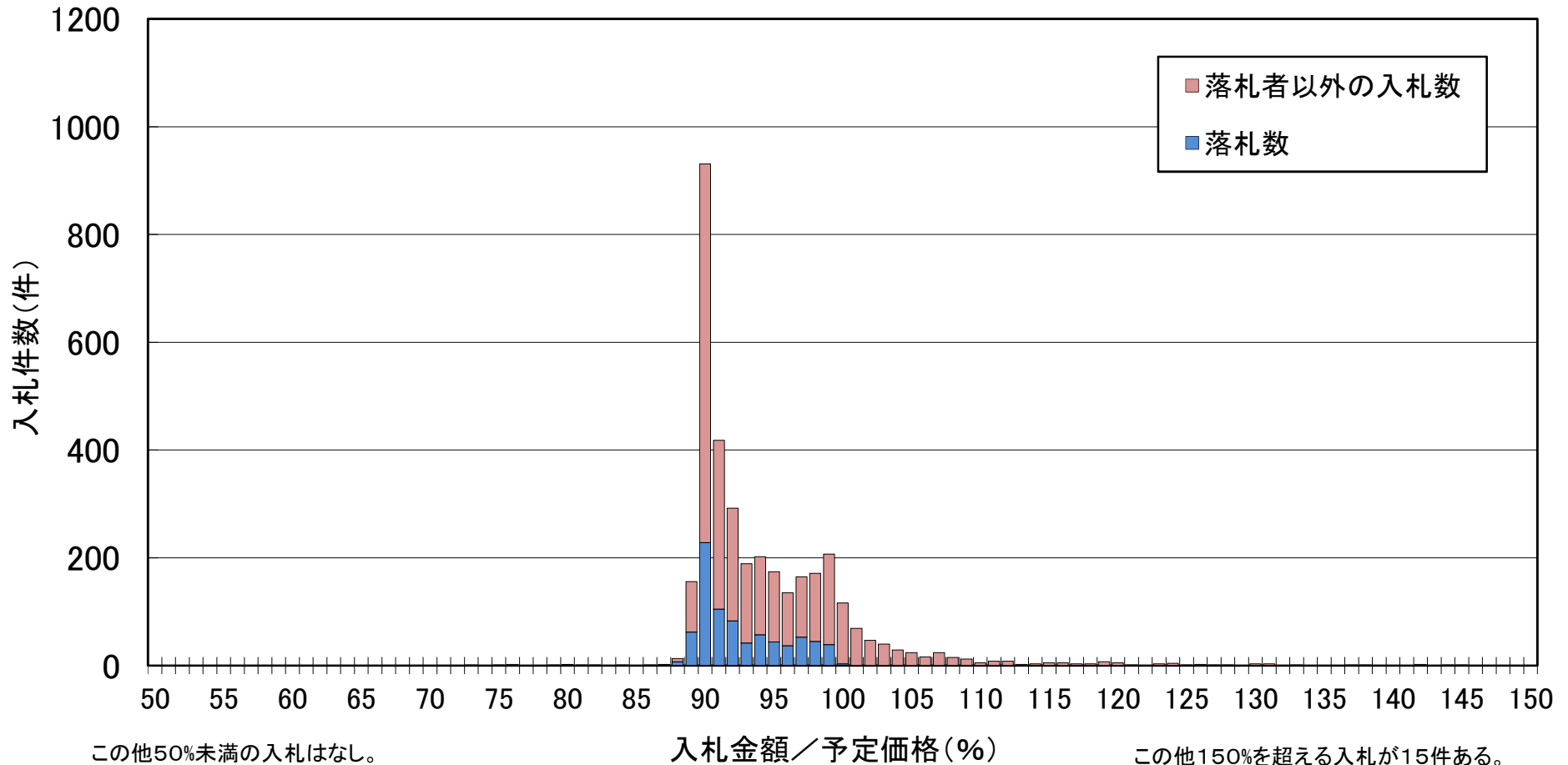


単純平均 95.0% (うち、落札 92.8%)

- ※1 対象は、地方整備局及び北海道開発局において平成29年7月1日～7月31日に契約された100万円以上の工事。
- ※2 速報値であり、今後修正があり得る。
- ※3 随意契約は除く。

# 入札状況(速報)平成29年8月

契約件数 810 件【入札総数 3,553 件】

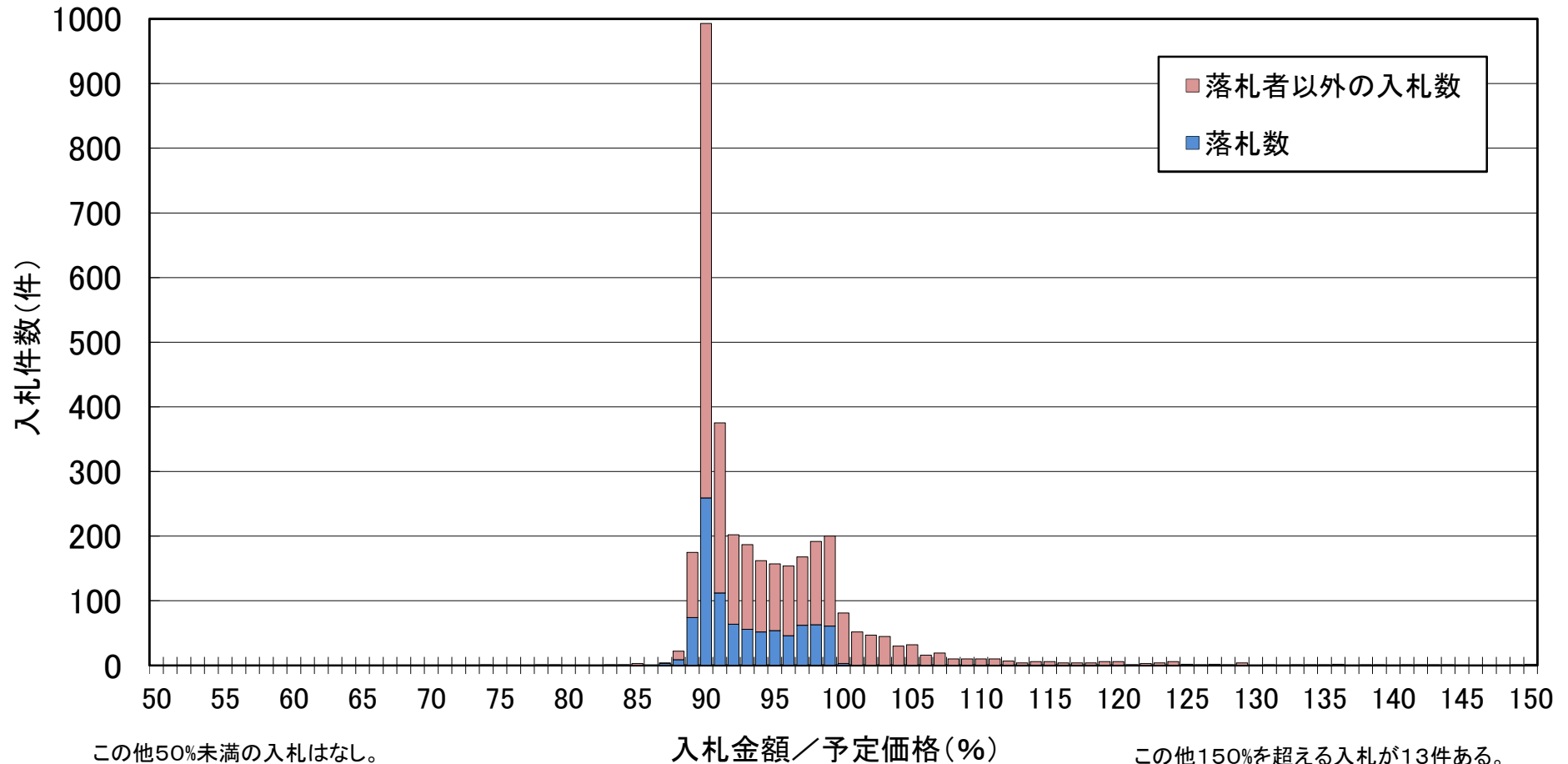


単純平均 95.2% (うち、落札 93.0%)

- ※1 対象は、地方整備局及び北海道開発局において平成29年8月1日～8月31日に契約された100万円以上の工事。
- ※2 速報値であり、今後修正があり得る。
- ※3 随意契約は除く。

# 入札状況(速報)平成29年9月

契約件数 921 件【入札総数 3,460 件】



この他50%未満の入札はなし。

入札金額／予定価格(%)

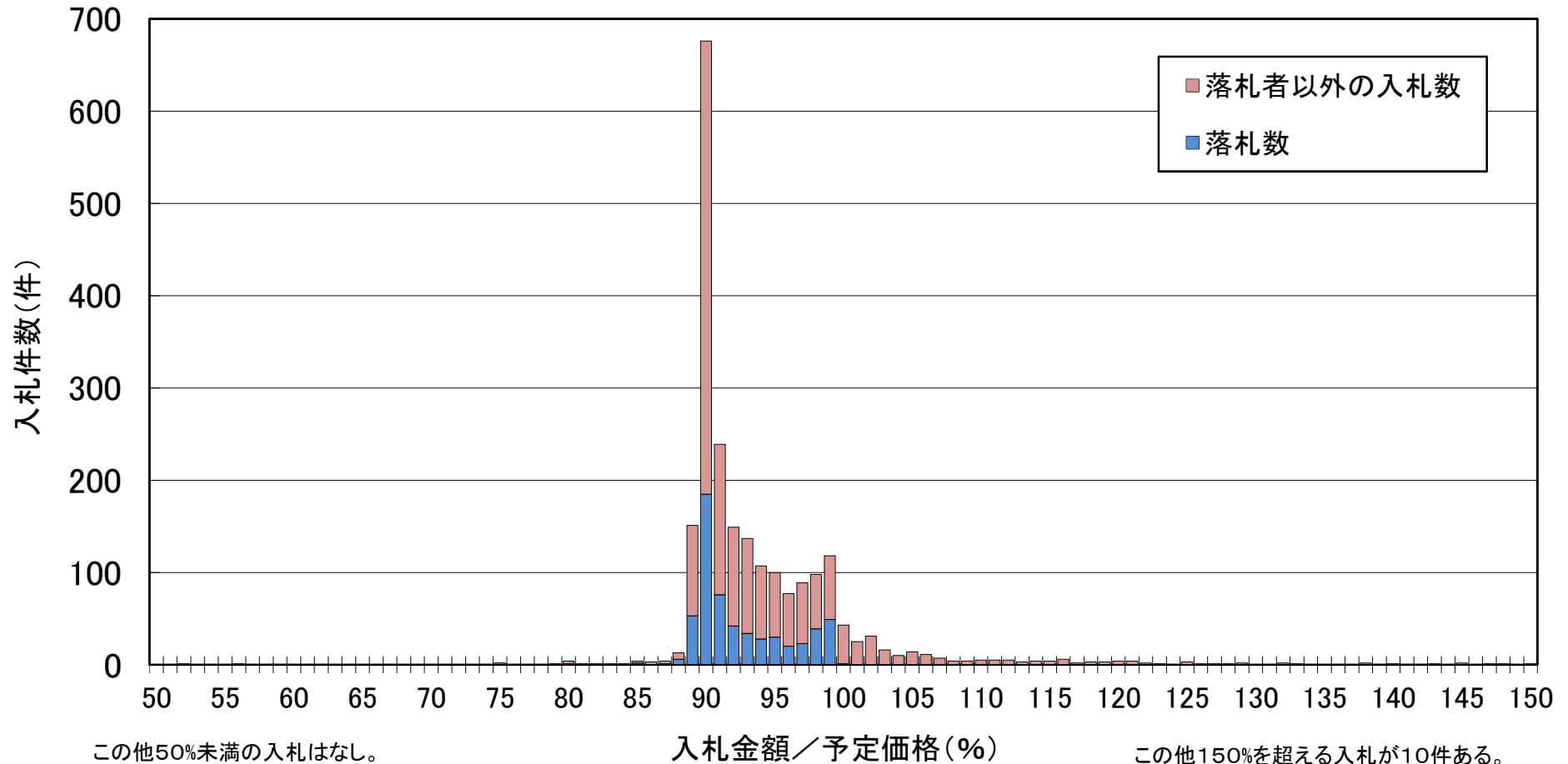
この他150%を超える入札が13件ある。

単純平均 95.4% (うち、落札 93.2% )

- ※1 対象は、地方整備局及び北海道開発局において平成29年9月1日～9月30日に契約された100万円以上の工事。
- ※2 速報値であり、今後修正があり得る。
- ※3 随意契約は除く。

# 入札状況(速報)平成29年10月

契約件数 597 件【入札総数 2,224 件】



この他50%未満の入札はなし。

入札金額/予定価格(%)

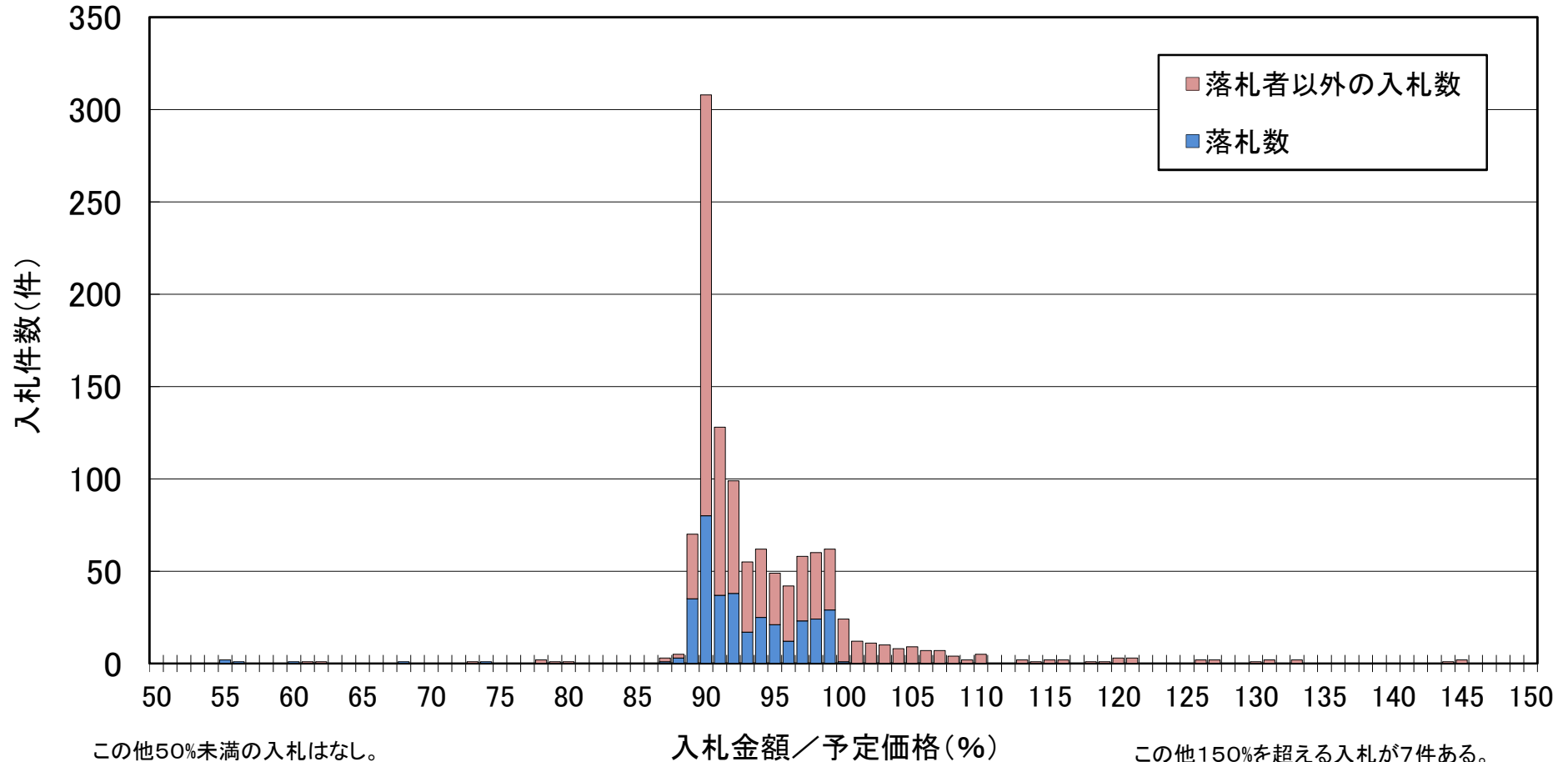
この他150%を超える入札が10件ある。

単純平均 94.9% (うち、落札 92.8%)

- ※1 対象は、地方整備局及び北海道開発局において平成29年10月1日～10月31日に契約された100万円以上の工事。
- ※2 速報値であり、今後修正があり得る。
- ※3 随意契約は除く。

# 入札状況(速報)平成29年11月

契約件数 352 件【入札総数 1,147 件】



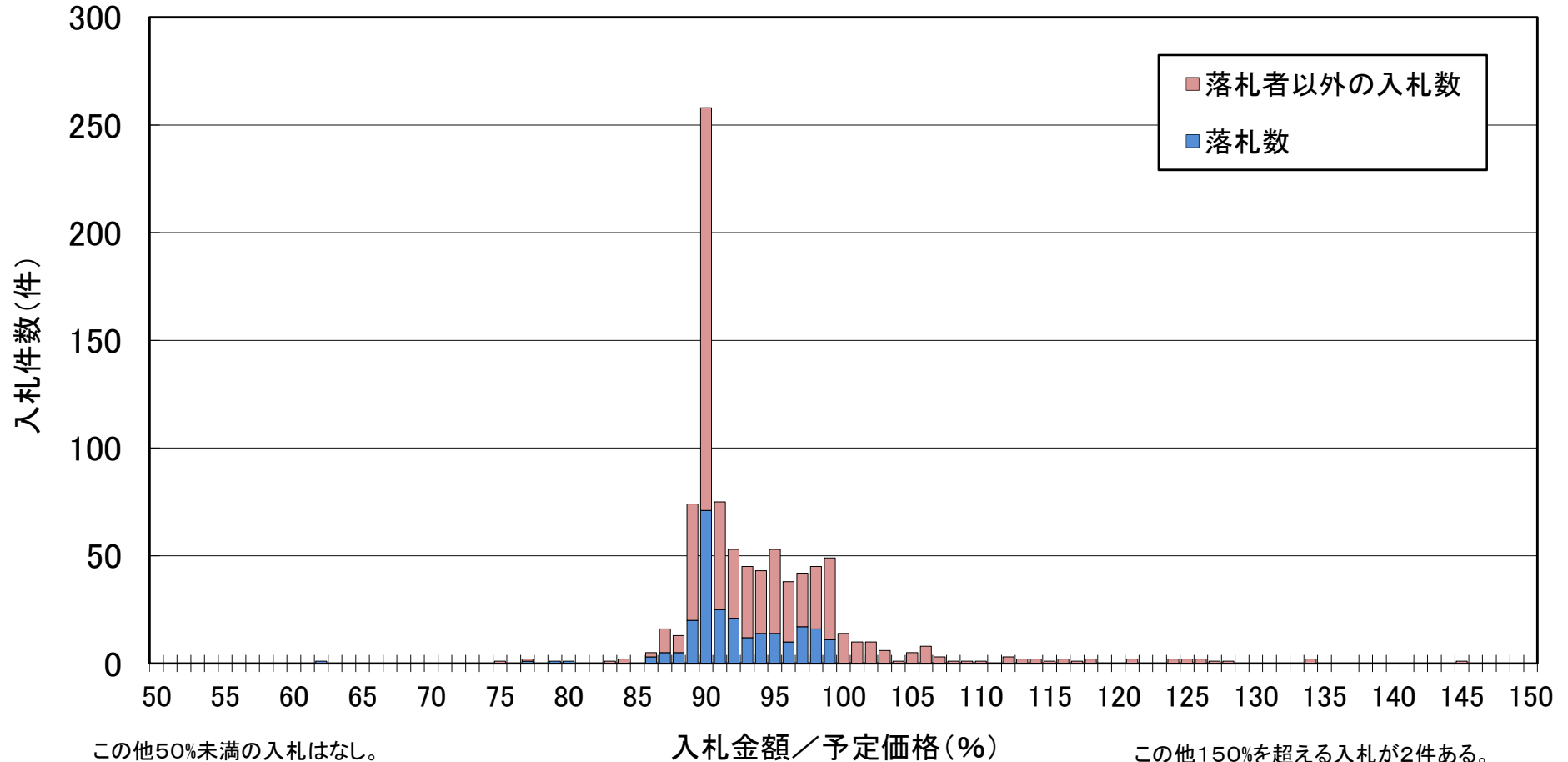
単純平均 95.0% (うち、落札 92.9%)

- ※1 対象は、地方整備局及び北海道開発局において平成29年11月1日～11月30日に契約された100万円以上の工事。
- ※2 速報値であり、今後修正があり得る。
- ※3 随意契約は除く。



# 入札状況(速報)平成29年12月

契約件数 248 件【入札総数 906 件】



この他50%未満の入札はなし。

入札金額/予定価格(%)

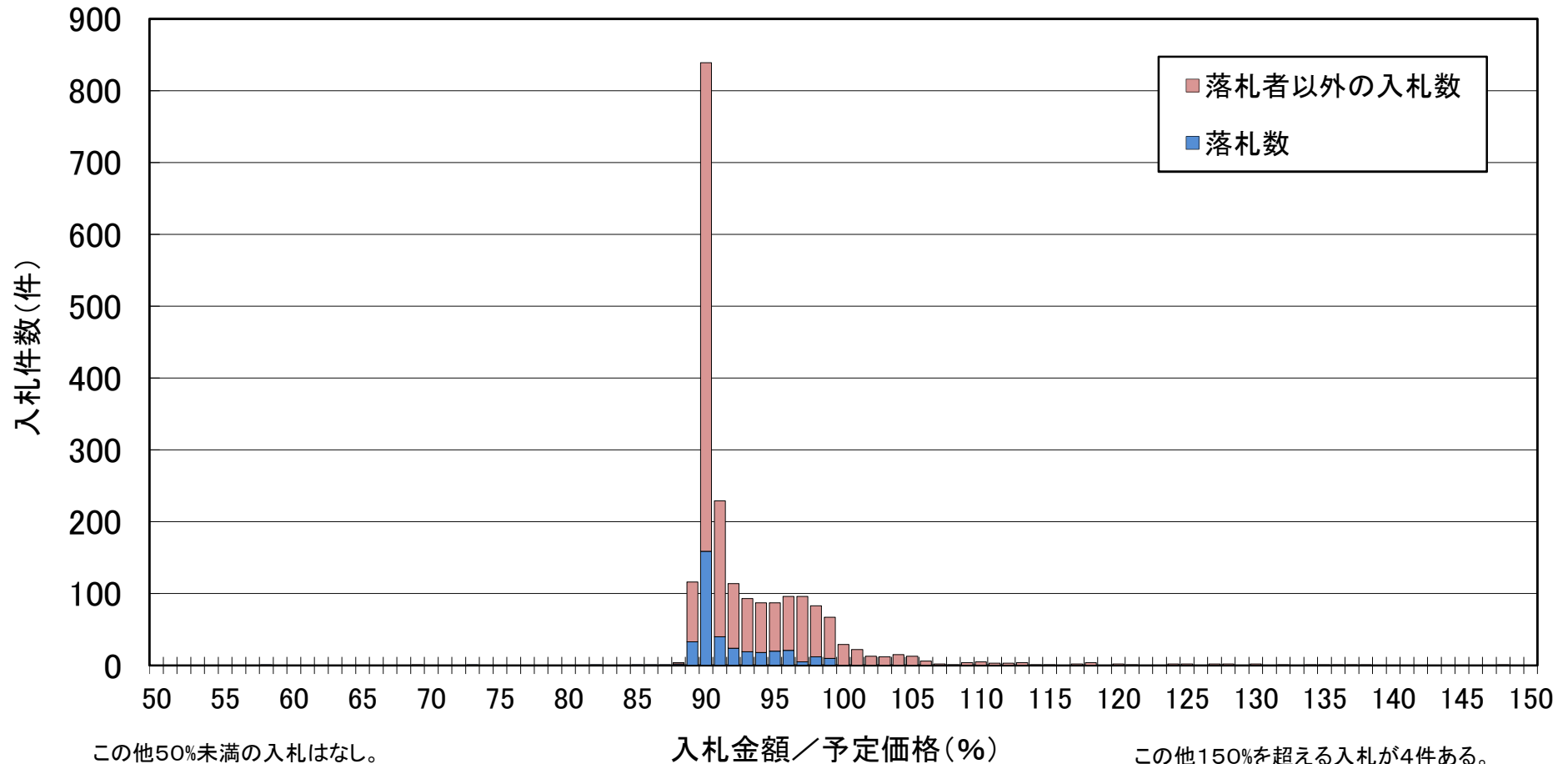
この他150%を超える入札が2件ある。

単純平均 94.5% (うち、落札 92.6%)

- ※1 対象は、地方整備局及び北海道開発局において平成29年12月1日～12月31日に契約された100万円以上の工事。
- ※2 速報値であり、今後修正があり得る。
- ※3 随意契約は除く。

# 入札状況(速報)平成30年1月

契約件数 369 件【入札総数 2,082 件】



この他50%未満の入札はなし。

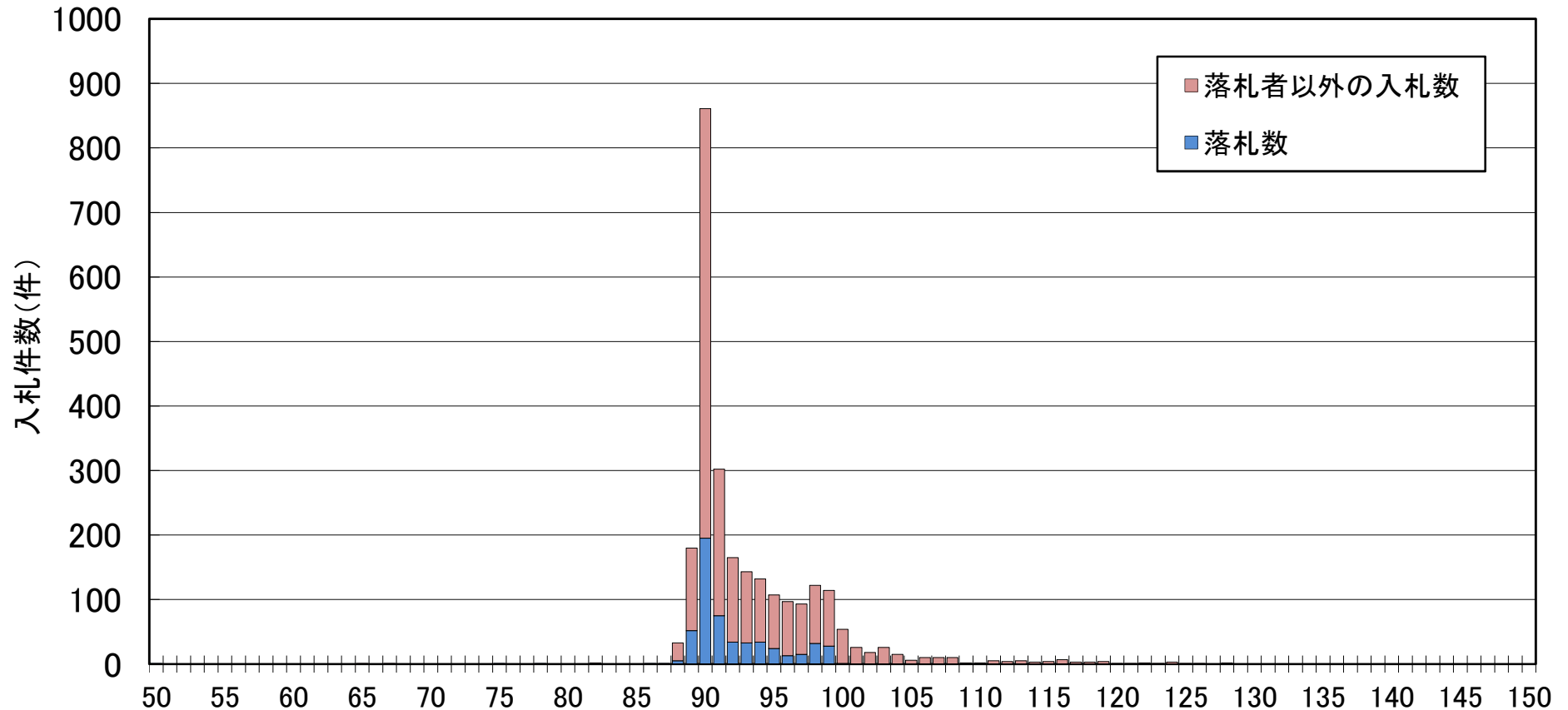
この他150%を超える入札が4件ある。

単純平均 93.8% (うち、落札 92.0%)

- ※1 対象は、地方整備局及び北海道開発局において平成30年1月1日～1月31日に契約された100万円以上の工事。
- ※2 速報値であり、今後修正があり得る。
- ※3 随意契約は除く。

# 入札状況(速報)平成30年2月

契約件数 546 件【入札総数 2,597 件】



この他50%未満の入札はなし。

入札金額/予定価格(%)

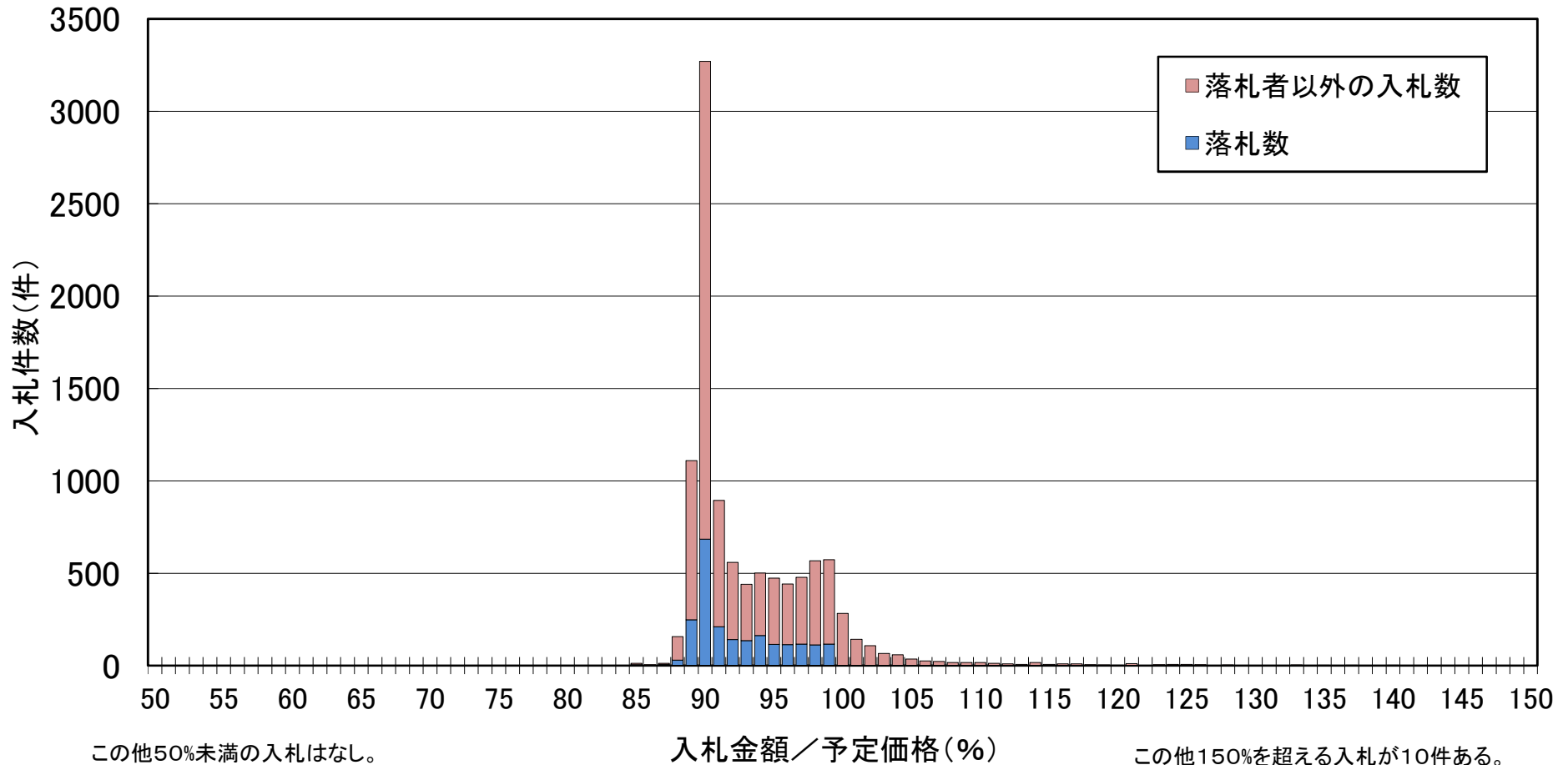
この他150%を超える入札が10件ある。

単純平均 94.2% (うち、落札 92.4%)

- ※1 対象は、地方整備局及び北海道開発局において平成30年2月1日～2月28日に契約された100万円以上の工事。
- ※2 速報値であり、今後修正があり得る。
- ※3 随意契約は除く。

# 入札状況(速報)平成30年3月

契約件数 2,204 件【入札総数 10,443 件】



この他50%未満の入札はなし。

入札金額／予定価格(%)

この他150%を超える入札が10件ある。

単純平均 94.0% (うち、落札 92.8%)

- ※1 対象は、地方整備局及び北海道開発局において平成30年3月1日～3月31日に契約された100万円以上の工事。
- ※2 速報値であり、今後修正があり得る。
- ※3 随意契約は除く。