

平成29年10月の住宅着工の動向について

- ・ 平成29年10月の住宅着工戸数は83,057戸で、前年同月比で4.8%減となった。また、季節調整済年率換算値では93.3万戸（前月比2.0%減）となった。
- ・ 住宅着工の動向については、前年同月比で4か月連続の減少となっており、利用関係別にみると、前年同月比で持家、貸家、分譲住宅ともに減となった。
- ・ 引き続き、今後の動向をしっかりと注視していく必要がある。

(持家)

前年同月比では5か月連続の減少（前年同月比4.8%減、季節調整値の前月比では1.1%減）。

(貸家)

前年同月比では5か月連続の減少（前年同月比4.8%減、季節調整値の前月比では5.5%減）。

(分譲住宅)

前年同月比では2か月連続の減少（前年同月比4.8%減、季節調整値の前月比では2.0%減）。

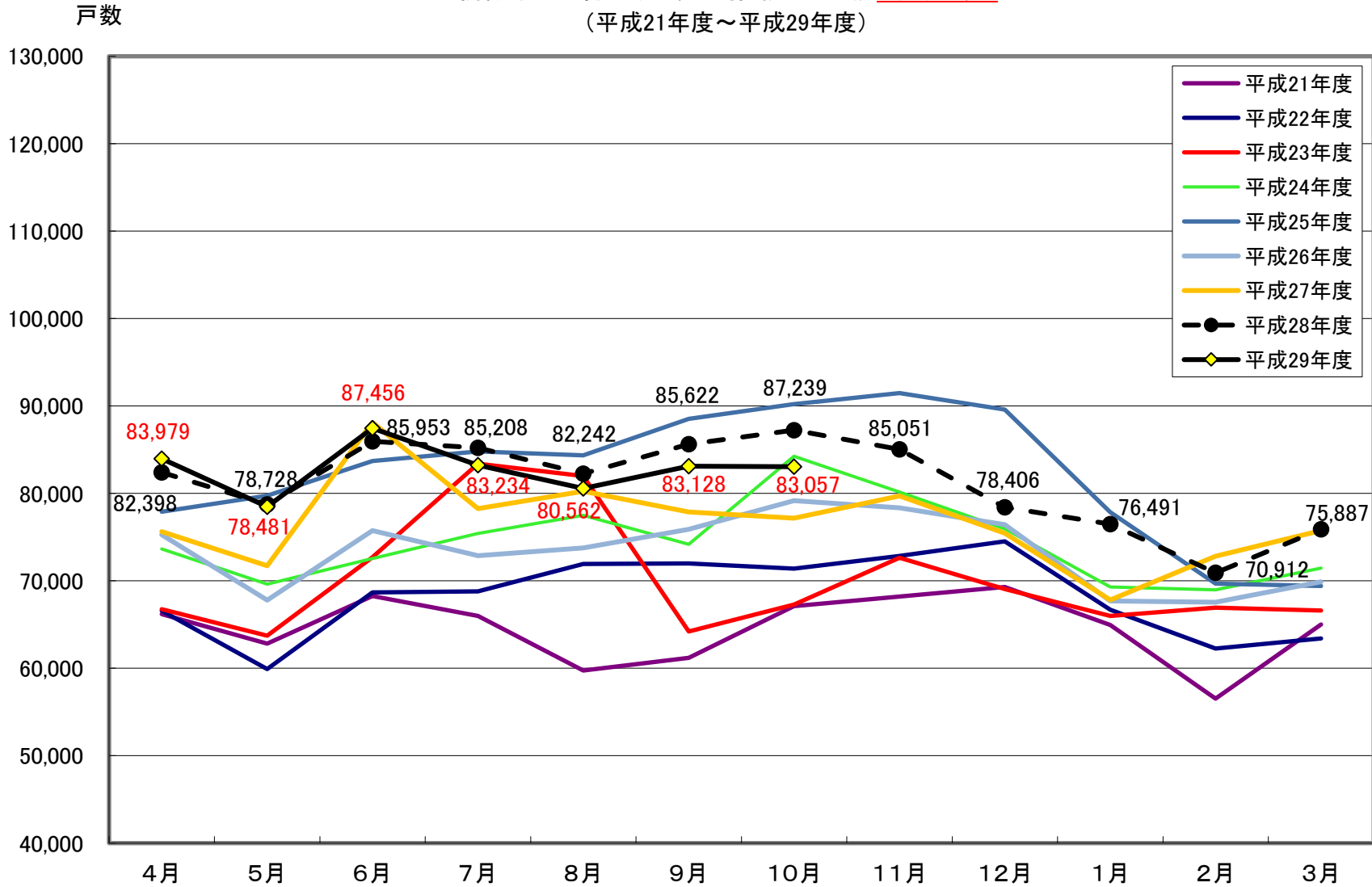
・ 分譲マンション

前年同月比では2か月連続の減少（前年同月比16.9%減）。

・ 分譲一戸建住宅

前年同月比では先月の減少から再びの増加（前年同月比5.0%増）。

新設住宅着工戸数の推移の比較(総戸数)
(平成21年度～平成29年度)



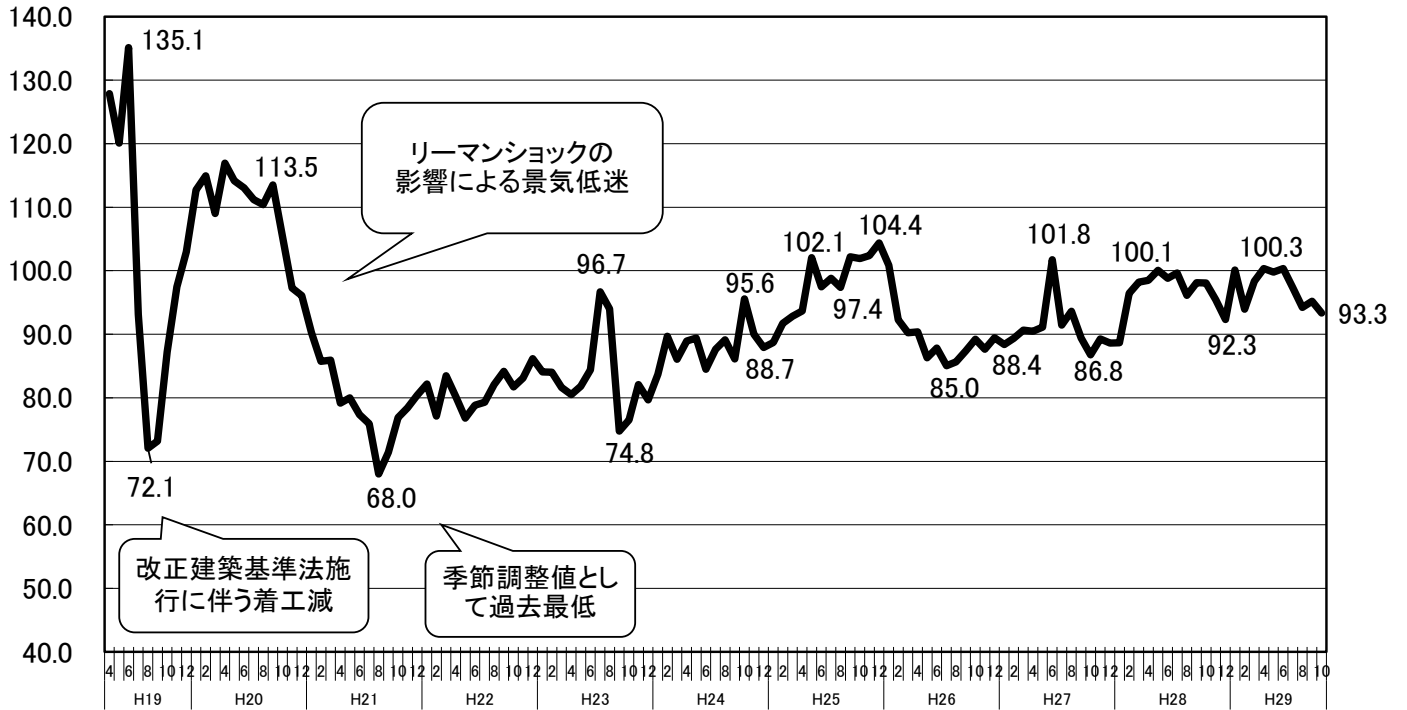
季節調整済年率換算値の推移

総合政策局建設経済統計調査室

<総戸数>

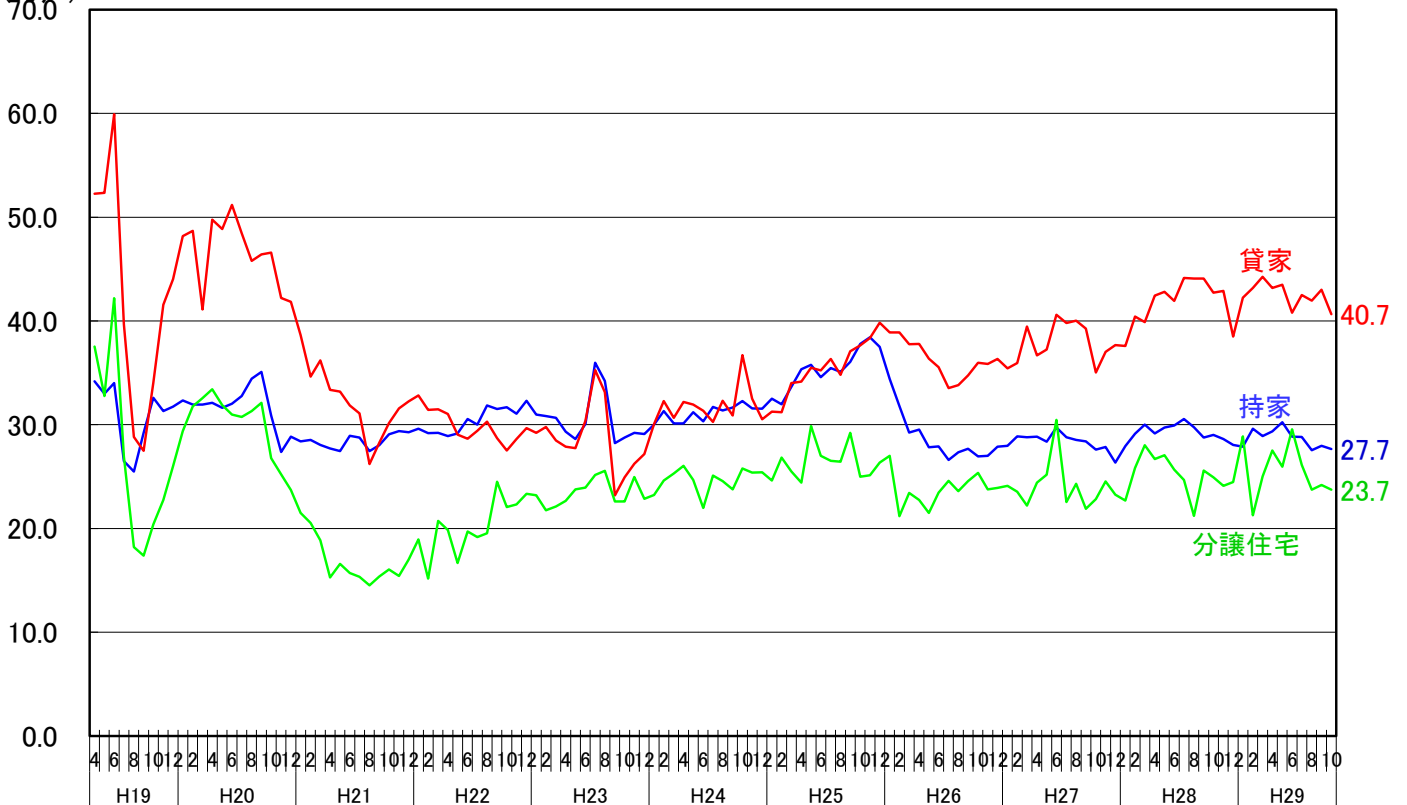
(万戸)

季節調整済年率換算値の推移



<利用関係別>

(万戸)



季節調整済年率換算値(単位:万戸)

年	月	総戸数	持家	貸家	分譲住宅
H19	4	127.9	34.2	52.3	37.5
	5	120.1	33.0	52.3	32.8
	6	135.1	34.0	59.9	42.2
	7	93.1	26.5	39.7	27.0
	8	72.1	25.5	28.8	18.2
	9	73.2	29.2	27.5	17.4
	10	87.2	32.6	34.0	20.4
	11	97.5	31.3	41.6	22.7
	12	103.0	31.8	44.0	26.0
	1	112.7	32.3	48.2	29.4
	2	115.0	31.9	48.7	31.8
	3	109.0	31.9	41.1	32.6
H20	4	116.9	32.1	49.8	33.4
	5	114.2	31.6	48.9	31.9
	6	113.0	32.0	51.2	31.0
	7	111.2	32.8	48.4	30.8
	8	110.4	34.4	45.8	31.3
	9	113.5	35.1	46.4	32.1
	10	105.2	30.9	46.6	26.8
	11	97.3	27.4	42.2	25.2
	12	96.1	28.9	41.8	23.7
	1	90.2	28.4	38.7	21.5
	2	85.7	28.5	34.6	20.5
	H21	3	85.9	28.1	36.2
4		79.2	27.7	33.4	15.3
5		80.0	27.4	33.2	16.6
6		77.4	28.9	31.8	15.7
7		75.9	28.8	31.1	15.3
8		68.0	27.4	26.2	14.5
9		71.4	28.0	28.3	15.4
10		76.9	29.1	30.2	16.1
11		78.4	29.4	31.6	15.4
12		80.4	29.3	32.2	17.0
1		82.2	29.6	32.8	18.9
H22		2	77.1	29.2	31.4
	3	83.4	29.2	31.5	20.7
	4	80.2	28.9	31.0	19.9
	5	76.8	29.2	29.0	16.7
	6	78.8	30.6	28.7	19.7
	7	79.3	30.0	29.4	19.2
	8	82.1	31.8	30.3	19.5
	9	84.2	31.5	28.7	24.5
	10	81.7	31.7	27.5	22.1
	11	83.1	31.1	28.6	22.3
	12	86.1	32.3	29.7	23.4
	H23	1	84.1	31.0	29.2
2		84.0	30.8	29.8	21.7
3		81.6	30.7	28.5	22.1
4		80.5	29.3	27.9	22.7
5		81.8	28.6	27.7	23.8
6		84.4	30.1	30.4	23.9
7		96.7	36.0	35.3	25.2
8		94.0	34.2	33.1	25.6
9		74.8	28.2	23.2	22.6
10		76.5	28.8	24.9	22.6
11		82.1	29.2	26.2	25.0
12		79.7	29.1	27.2	22.9
H24	1	83.7	30.0	30.1	23.2
	2	89.7	31.3	32.3	24.6
	3	86.1	30.1	30.7	25.3
	4	88.9	30.1	32.2	26.0
	5	89.4	31.2	31.9	24.7
	6	84.5	30.3	31.3	22.0
	7	87.6	31.7	30.3	25.1
	8	89.1	31.4	32.3	24.6
	9	86.1	31.6	30.9	23.8
	10	95.6	32.3	36.7	25.8
	11	90.0	31.6	32.5	25.4
	12	87.9	31.6	30.5	25.4
H25	1	88.7	32.5	31.3	24.6
	2	91.7	32.0	31.2	26.8
	3	92.8	33.7	34.0	25.5
	4	93.7	35.4	34.2	24.4
	5	102.1	35.8	35.5	29.9
	6	97.5	34.6	35.2	27.0
	7	98.8	35.4	36.3	26.5
	8	97.4	35.1	34.8	26.4
	9	102.2	36.1	37.1	29.2
	10	101.9	37.8	37.6	25.0
	11	102.4	38.4	38.4	25.1
	12	104.4	37.5	39.8	26.4
H26	1	100.8	34.4	38.9	27.0
	2	92.3	31.8	38.9	21.2
	3	90.2	29.3	37.8	23.4
	4	90.4	29.5	37.8	22.7
	5	86.3	27.8	36.4	21.5
	6	87.8	27.9	35.6	23.5
	7	85.0	26.6	33.5	24.6
	8	85.6	27.3	33.8	23.6
	9	87.4	27.7	34.7	24.6
	10	89.2	26.9	36.0	25.4
	11	87.7	27.0	35.8	23.8
	12	89.4	27.9	36.4	23.9
H27	1	88.4	28.0	35.4	24.1
	2	89.4	28.9	36.0	23.5
	3	90.7	28.8	39.5	22.2
	4	90.5	28.8	36.7	24.4
	5	91.1	28.4	37.3	25.2
	6	101.8	29.7	40.6	30.5
	7	91.5	28.8	39.8	22.5
	8	93.6	28.5	40.0	24.3
	9	89.4	28.4	39.3	21.9
	10	86.8	27.6	35.0	22.8
	11	89.2	27.9	37.0	24.5
	12	88.6	26.4	37.7	23.3

年	月	総戸数	持家	貸家	分譲住宅
H28	1	88.7	27.9	37.6	22.7
	2	96.5	29.1	40.4	25.9
	3	98.2	30.0	39.9	28.0
	4	98.5	29.2	42.4	26.7
	5	100.1	29.7	42.8	27.1
	6	98.8	29.9	41.9	25.7
	7	99.6	30.6	44.1	24.7
	8	96.1	29.8	44.1	21.2
	9	98.1	28.8	44.1	25.6
	10	98.1	29.0	42.7	24.9
	11	95.4	28.6	42.9	24.1
	12	92.3	28.1	38.5	24.5
H29	1	100.1	27.9	42.3	28.9
	2	94.0	29.6	43.2	21.3
	3	98.4	28.9	44.3	25.0
	4	100.4	29.4	43.2	27.5
	5	99.8	30.2	43.5	25.9
	6	100.3	28.9	40.8	29.6
	7	97.4	28.8	42.5	26.1
	8	94.2	27.5	42.0	23.7
	9	95.2	28.0	43.0	24.2
	10	93.3	27.7	40.7	23.7