

建設工事受注動態統計調査報告

(大手50社調査 平成29年11月分)

問い合わせ先

国土交通省 総合政策局 建設経済統計調査室

電 話 03-5253-8111

直 通 03-5253-8343

F A X 03-5253-1566

課長補佐 会田 (内線28-611)

統計調整係長 川崎 (内線28-613)

* 次回公表予定日は

平成30年1月31日(水)

この統計調査報告の概要は、国土交通省ホームページでもご覧いただけます。

http://www.mlit.go.jp/statistics/details/kkoji_list.html

平成29年11月の建設工事受注動態統計調査(大手50社調査)結果

民間工事は、運輸業、郵便業、その他、製造業等が増加したため、対前年同月比15.6%増加し、先月の減少から再び増加した。
総計は、同20.5%増加し、2ヶ月連続で増加した。

1. 受注総額

- ① 11月の受注総額は11,379億円。
- ② 対前年同月比は、20.5%増であり、2ヶ月連続で増加した。
- ③ 国内は民間工事、公共工事ともに増加した。国内計は10,798億円（対前年同月比16.4%増、2ヶ月連続の増加）

2. 民間

- ① 11月の民間工事は8,357億円（対前年同月比15.6%増、先月の減少から再び増加）
- ② 製造業、非製造業ともに増加した。
 - ・ 製造業（同19.1%増）、非製造業（同14.7%増）
 - ・ 発注者別では、運輸業、郵便業、その他、製造業等が増加し、サービス業、農林漁業、卸売業、小売業等が減少した。
 - ・ 工事種類別では、建築、土木ともに増加した。鉄道、倉庫・流通施設、建築その他等が増加し、住宅、店舗、医療・福祉施設等が減少した。

3. 公共

- ① 11月の公共工事は2,018億円（対前年同月比22.0%増、2ヶ月連続の増加）
- ② 国の機関は増加し、地方の機関は減少した。
 - ・ 国の機関（同104.6%増）、地方の機関（同49.7%減）
 - ・ 発注者別では、国の機関は全ての機関が増加した。地方の機関は地方公営企業が増加し、都道府県、その他、市区町村が減少した。
 - ・ 工事種類別では、建築は減少し、土木は増加した。道路、建築その他、鉄道が増加し、教育研究・文化施設、医療・福祉施設、工場・発電所等が減少した。

4. 海外

- ① 11月の海外工事は582億円（対前年同月比240.6%増、先月の減少から再び増加）

※1 平成20年4月より日本標準産業分類が改訂されたため、民間の発注者分類の名称を変更しました。
・ 鉱業、建設業 → 鉱業、採石業、砂利採取業、建設業 ・ 運輸業 → 運輸業、郵便業
・ 卸売・小売業 → 卸売業、小売業 ・ 金融・保険業 → 金融業、保険業

※2 海外工事の受注額には、現地法人分は含まない。

※3 施工都道府県別受注高を、平成22年12月分からP.3に追加しました。
(施工ブロック別受注高、施工都道府県別受注高は、国内計からその他(駐留軍・外国公館と小口工事)を除いたものです。)

※4 平成27年4月に調査対象を一部変更している。

建設工事受注動態統計調査（大手50社調査） 時系列表

（上段：実額 百万円 下段：前年同期比 %）

年 度	平成 26 年度 平成 27 年度 平成 28 年度	建設工事受注額											建築	土木	施工高	手持ち 工事高	手持ち 工事数
		総計	国内計	民間等			公共機関			その他	海外						
		小計	製造業	非製造業	小計	国の機関	地方の機関	小計	国の機関	地方の機関	その他	海外					
		14,357,927 8.2	13,590,315 9.6	8,892,769 4.8	1,675,862 15.0	7,216,907 2.7	4,227,154 22.9	2,744,688 28.5	1,482,465 13.7	470,392 ▲ 1.8	767,613 ▲ 11.5	9,183,044 3.8	5,174,884 17.1	12,997,290 5.9	14,032,990 8.5		
		14,225,345 ▲ 0.9	13,677,959 0.6	9,596,314 7.9	1,950,493 16.4	7,645,820 5.9	3,568,450 ▲ 15.6	2,353,627 ▲ 14.2	1,214,823 ▲ 18.1	513,195 9.1	547,386 ▲ 28.7	9,650,994 5.1	4,574,351 ▲ 11.6	13,903,704 7.0	14,408,433 2.7		
		14,790,710 4.0	14,475,335 5.8	10,087,852 5.1	1,879,985 ▲ 3.6	8,207,867 7.4	3,868,455 8.4	2,468,665 4.9	1,399,791 15.2	519,028 1.1	315,375 ▲ 42.4	9,916,335 2.7	4,874,375 6.6	13,253,268 ▲ 4.7	15,680,509 8.8		
四 半 期	28 年 7- 9 月	3,620,355 7.4	3,609,834 9.6	2,311,797 ▲ 3.5	397,659 ▲ 28.5	1,914,138 4.1	1,181,901 51.8	860,140 68.9	321,761 19.4	116,137 ▲ 2.5	10,520 ▲ 86.4	2,306,632 ▲ 3.7	1,313,722 34.8	3,164,816 ▲ 4.4	15,167,137 5.6		
	10-12	3,453,320 5.3	3,327,956 8.9	2,455,746 16.7	448,631 ▲ 9.4	2,007,115 24.7	752,878 ▲ 9.5	398,815 ▲ 21.0	354,063 8.3	119,332 0.8	125,364 ▲ 44.3	2,438,107 9.6	1,015,212 ▲ 3.9	3,378,126 ▲ 6.2	15,304,977 8.2		
	29 年 1- 3 月	4,331,673 2.2	4,212,014 2.6	2,924,763 4.8	538,171 28.1	2,386,592 0.7	1,158,574 ▲ 1.8	720,863 ▲ 9.6	437,711 14.7	128,678 ▲ 4.3	119,659 ▲ 11.5	2,831,789 1.9	1,499,885 2.6	3,706,926 ▲ 3.9	15,680,509 8.8		
	4- 6	3,407,810 0.7	3,285,147 ▲ 1.2	2,227,660 ▲ 7.0	441,219 ▲ 11.0	1,786,441 ▲ 6.0	929,585 19.9	591,828 21.1	337,757 18.0	127,902 ▲ 17.4	122,663 105.0	2,200,962 ▲ 5.9	1,206,848 15.4	3,064,889 2.0	15,938,607 9.4		
	7- 9	3,450,779 ▲ 4.7	3,341,499 ▲ 7.4	2,426,687 5.0	498,306 25.3	1,928,381 0.7	776,604 ▲ 34.3	526,479 ▲ 38.8	250,125 ▲ 22.3	138,209 19.0	109,280 938.7	2,430,588 5.4	1,020,191 ▲ 22.3	3,294,720 4.1	16,190,206 6.7		
次	28 年 11 月	944,527 ▲ 6.0	927,450 2.7	722,650 21.6	158,066 7.8	564,583 26.1	165,361 ▲ 38.1	76,882 ▲ 56.9	88,479 ▲ 0.3	39,440 ▲ 5.3	17,077 ▲ 83.2	683,750 8.7	260,777 ▲ 30.5	1,031,003 ▲ 9.1	15,126,862 7.3	13.5	
	12	1,500,401 7.1	1,429,451 9.7	1,026,223 8.9	183,509 ▲ 1.1	842,715 11.3	360,924 12.4	191,954 ▲ 0.8	168,970 32.6	42,303 8.3	70,950 ▲ 27.4	1,075,109 6.6	425,292 8.5	1,378,737 ▲ 0.5	15,304,977 8.2	13.7	
	29 年 1 月	917,697 1.1	898,307 7.9	686,487 18.6	118,144 16.1	568,342 19.1	172,744 ▲ 21.1	127,727 ▲ 9.9	45,016 ▲ 41.7	39,077 13.5	19,390 ▲ 74.4	652,621 6.9	265,076 ▲ 11.0	929,788 ▲ 2.1	15,219,900 5.5	13.6	
	2	1,046,773 5.7	1,022,450 5.1	678,475 ▲ 1.5	163,793 20.4	514,682 ▲ 6.9	304,350 27.2	224,088 53.4	80,262 ▲ 14.0	39,625 ▲ 10.5	24,323 33.3	671,745 3.0	375,029 10.8	1,055,942 ▲ 0.8	15,245,176 7.2	13.7	
	3	2,367,203 1.1	2,291,257 ▲ 0.4	1,559,801 2.4	256,233 40.5	1,303,568 ▲ 2.8	681,480 ▲ 5.5	369,048 ▲ 27.6	312,432 48.1	49,976 ▲ 10.3	75,947 84.7	1,507,423 ▲ 0.5	859,780 4.1	1,721,196 ▲ 6.6	15,680,509 8.8	14.2	
	4	981,909 ▲ 0.2	931,438 ▲ 4.0	646,752 ▲ 2.2	137,514 ▲ 23.0	509,238 5.5	244,212 ▲ 5.6	170,460 ▲ 11.2	73,753 10.3	40,474 ▲ 19.5	50,471 273.8	658,588 7.9	323,321 ▲ 13.4	811,053 ▲ 2.0	15,772,080 9.6	14.3	
	5	1,097,005 ▲ 0.5	1,045,266 ▲ 3.1	701,357 ▲ 17.9	161,280 39.0	540,077 ▲ 26.8	307,497 91.1	208,018 97.0	99,479 79.9	36,412 ▲ 43.3	51,739 124.1	689,626 ▲ 18.5	407,379 59.2	976,591 7.1	15,889,946 8.7	14.3	
	6	1,328,896 2.3	1,308,444 2.5	879,551 ▲ 0.1	142,425 ▲ 29.1	737,126 8.5	377,876 6.3	213,351 11.5	164,525 0.3	51,017 26.3	20,452 ▲ 12.0	852,748 ▲ 3.4	476,148 14.4	1,277,245 1.1	15,938,607 9.4	14.4	
	7	1,040,730 14.9	1,024,696 14.5	737,424 8.4	147,674 25.3	589,750 4.9	247,105 31.9	191,467 69.0	55,638 ▲ 24.9	40,167 45.5	16,034 45.4	748,670 21.4	292,060 1.0	937,756 2.6	16,141,598 10.4	14.5	
	8	933,868 ▲ 10.6	922,913 ▲ 8.3	634,555 ▲ 3.2	156,572 32.9	477,982 ▲ 11.0	254,274 ▲ 18.9	133,255 ▲ 32.8	121,020 5.1	34,084 ▲ 9.1	10,954 ▲ 71.3	671,498 4.3	262,370 ▲ 34.5	1,008,787 2.0	16,144,114 9.4	14.5	
	9	1,476,181 ▲ 11.6	1,393,890 ▲ 18.4	1,054,708 8.0	194,060 19.8	860,649 5.7	275,224 ▲ 59.6	201,757 ▲ 63.2	73,467 ▲ 44.5	63,958 25.3	82,292 -	1,010,420 ▲ 3.4	465,761 ▲ 25.4	1,348,177 6.8	16,190,206 6.7	14.5	
10	1,075,717 6.7	1,047,511 7.9	694,076 ▲ 1.8	124,612 16.4	569,464 ▲ 5.1	271,946 20.0	161,821 24.5	110,125 14.0	81,490 116.8	28,205 ▲ 24.5	689,776 1.5	385,941 17.3	989,715 2.2	16,372,448 8.1	14.6		
11	1,137,938 20.5	1,079,781 16.4	835,735 15.6	188,313 19.1	647,422 14.7	201,757 22.0	157,294 104.6	44,463 ▲ 49.7	42,289 7.2	58,157 240.6	757,969 10.9	379,969 45.7	-	-	-		
累 計	H29.4 ~ 29.11	9,072,244 1.3	8,753,939 ▲ 0.9	6,184,157 0.8	1,252,450 8.1	4,931,708 ▲ 0.9	2,179,892 ▲ 7.2	1,437,422 ▲ 7.6	742,469 ▲ 6.4	389,890 12.0	318,305 155.1	6,079,295 1.2	2,992,949 1.5	-	-	-	

建設工事受注動態統計調査（大手50社調査） 結果表

1. 受注高（平成 29年 11月分）

（単位：百万円，％）

発注者別	工事種類別	建										土										合計	前年同月比
		事務所 庁舎	宿泊 施設	店舗	工場 発電所	倉庫 流通 施設	住宅	教育 研究 文化施設	医療 福祉施設	娯楽 施設	その他	計	治山 治水	鉄道	上水道 下水道	土地造成	港湾 空港	道路	電線路	その他	計		
民間 製造 業	製造業	14,406	431	2,104	123,783	10,125	4,385	5,981	85	1,400	4,115	166,814	60	8	128	480	676	120	275	19,752	21,499	188,313	19.1
	農林漁業	1,117	0	0	35	0	0	0	42	0	58	1,252	0	0	0	859	0	0	0	20	879	2,131	▲76.0
	鉱業・採石業、砂利採取業、 建設業	1,156	0	607	560	6,308	102	154	26	6	238	9,158	▲0	88	0	2	17	0	657	2,643	3,406	12,564	94.7
	電気・ガス・熱供給・水道業	10,057	0	24	26,821	180	20	51	0	0	▲454	36,700	226	4	40	1,780	23	158	1,897	17,365	21,493	58,192	▲6.5
	運輸業、郵便業	3,937	3,269	2,172	4,460	2,330	1,020	7	0	1,807	43,963	62,965	657	96,757	0	▲193	259	370	268	970	99,088	162,053	207.3
	情報通信業	11,038	18	76	76	86	1	28	0	69	7,642	19,034	0	7	0	0	0	10,200	804	11,011	30,045	▲8.5	
	卸売業、小売業	4,625	14	8,675	298	2,394	46	9	129	81	1,181	17,452	0	0	0	6	29	129	0	44	208	17,660	▲20.1
	金融業、保険業	27,978	174	438	40	66	121	1,337	17	846	1,069	32,086	0	0	0	409	0	34	0	3	446	32,531	32.6
	不動産業	33,913	11,080	6,692	1,546	53,144	68,341	33	30	▲900	10,908	184,785	0	1	0	799	4	573	0	1,510	2,887	187,672	6.2
	サービス業	9,111	8,733	4,043	3,595	1,052	1,047	26,065	12,829	21,856	10,222	98,553	4	3	▲11	158	32	655	269	5,016	6,125	104,678	▲39.0
その他	924	20	122	84	2	36,938	26	15	57	752	38,939	0	509	0	178	6	5	143	114	956	39,895	533.2	
小計	103,855	23,307	22,848	37,516	65,563	107,636	27,710	13,087	23,822	75,578	500,923	887	97,369	29	3,999	369	1,923	13,434	28,488	146,499	647,422	14.7	
計	118,261	23,738	24,952	161,299	75,688	112,021	33,691	13,172	25,222	79,693	667,737	946	97,377	157	4,479	1,045	2,043	13,709	48,241	167,997	835,735	15.6	
公共 機関	国の機関	2,870	0	0	0	0	0	723	625	1	28,170	32,389	18	0	2	717	4,068	44,436	69	10,284	59,596	91,985	113.6
	独立行政法人 政府関連企業等	462	0	0	0	0	80	3,209	33	0	8	3,792	0	18,651	350	6,046	0	70	0	828	25,945	29,737	375.0
	小計	3,723	2	8	12	0	2,033	4,289	1,798	▲1,816	28,718	38,767	18	18,664	1,113	6,763	4,988	73,368	754	12,857	118,527	157,294	104.6
	地方の機関	707	0	0	0	0	0	1,053	1	1	9	1,771	▲553	0	▲0	2,154	982	1,202	381	596	4,762	6,533	▲82.8
	市区町村	7,790	0	0	0	2	2,293	968	98	65	38	11,253	0	42	1,311	140	25	202	747	1,363	3,829	15,083	▲27.3
	地方公営企業	0	0	0	162	453	0	4	326	0	191	1,136	1,146	2,773	16,069	280	61	142	0	103	20,574	21,711	38.5
	その他	463	0	0	27	0	0	0	▲89	0	3	404	0	0	0	13	0	635	84	732	1,137	▲91.9	
	小計	8,959	0	0	189	455	2,293	2,024	336	66	241	14,565	593	2,815	17,380	2,587	1,068	1,547	1,763	2,146	29,898	44,463	▲49.7
	計	12,682	2	8	202	455	4,326	6,314	2,134	▲1,750	28,958	53,332	612	21,479	18,493	9,350	6,057	74,915	2,517	15,003	148,425	201,757	22.0
	駐留軍・外国公館	96	0	0	0	518	96	57	0	0	7	774	0	0	0	0	0	0	0	158	158	932	▲57.5
小口工事											8,852									32,505	41,357	11.0	
国内	131,040	23,740	24,961	161,501	76,661	116,443	40,062	15,306	23,472	108,658	730,696	1,558	118,856	18,650	13,830	7,101	76,958	16,226	63,401	349,085	1,079,781	16.4	
前年同月比	48.6	▲6.4	▲56.3	18.2	220.0	▲23.3	▲44.7	▲73.0	107.6	180.9	9.2	▲85.8	242.4	14.5	55.1	▲28.1	32.6	45.4	▲18.9	35.2	16.4	—	
海外	8,978	851	31	11,385	2,110	665	1,808	230	0	1,214	27,274	98	1,535	27,493	169	54	1,322	▲27	239	30,884	58,157	240.6	
前年同月比	5781.3	193.5	▲96.2	213.2	4295.2	242.8	▲58.0	721.4	—	▲75.4	89.2	▲40.2	456.0	—	9.1	▲92.5	500.2	—	▲64.7	1060.5	240.6	—	
総計	140,018	24,591	24,992	172,886	78,771	117,108	41,871	15,536	23,472	109,872	757,969	1,656	120,390	46,144	13,999	7,155	78,280	16,199	63,640	379,969	1,137,938	20.5	
前年同月比	58.5	▲4.2	▲56.9	23.3	228.2	▲22.9	▲45.4	▲72.6	107.6	151.9	10.9	▲85.1	244.1	185.5	54.3	▲32.5	34.4	37.9	▲19.3	45.7	20.5	—	

2. 施工高及び手持ち工事高（平成 29年 10月分）

	合計	建築	土木	前年同月比
施工高（月間）	989,715	598,584	391,131	2.2
手持ち工事高（月末）	16,372,448	10,849,841	5,522,607	8.1
手持ち工事月数	14.6	14.5	14.7	—

3. 大規模工事（受注高10億円以上の国内工事）（平成 29年 11月分）

大規模工事 比率 67.8%

	合計		建築		土木	
	件数	受注高	件数	受注高	件数	受注高
合計	164	731,994	119	531,218	45	200,776
民間等	116	590,659	108	491,643	8	99,015
公共機関	48	141,336	11	39,575	37	101,761

前年同月比 24.6%

4. ブロック別受注高（平成 29年 10月分）

	北海道	東北	関東	北陸	中部	近畿	中国	四国	九州・沖縄
受注高	24,542	86,655	464,362	23,235	75,236	162,740	35,134	13,362	80,754
前年同月比	16.2	15.0	1.3	▲53.8	36.5	45.0	▲3.6	▲10.6	▲26.2

5. 施工都道府県別受注高（平成29年 10月分）

都道府県名	受注額	都道府県名	受注額	都道府県名	受注額	都道府県名	受注額	都道府県名	受注額
北海道	24,542	栃木	4,301	石川	5,361	滋賀	15,481	岡山	5,028
青森	1,833	群馬	12,956	福井	10,923	京都	49,325	広島	12,569
岩手	20,005	埼玉	20,363	山梨	13,335	大阪	67,441	山口	9,134
宮城	23,780	千葉	39,315	長野	2,388	兵庫	18,442	徳島	926
秋田	1,694	東京	330,110	岐阜	5,457	奈良	7,592	香川	7,422
山形	4,935	神奈川	31,450	静岡	21,898	和歌山	4,458	愛媛	1,882
福島	34,409	新潟	5,999	愛知	33,133	鳥取	3,369	高知	3,133
茨城	10,144	富山	952	三重	14,748	島根	5,034	福岡	36,114
								計	966,020

注：「2. 施工高及び手持ち工事高、手持ち工事月数」、「4. ブロック別受注高」及び「5. 都道府県別受注高」の数値については、前月分の値である。

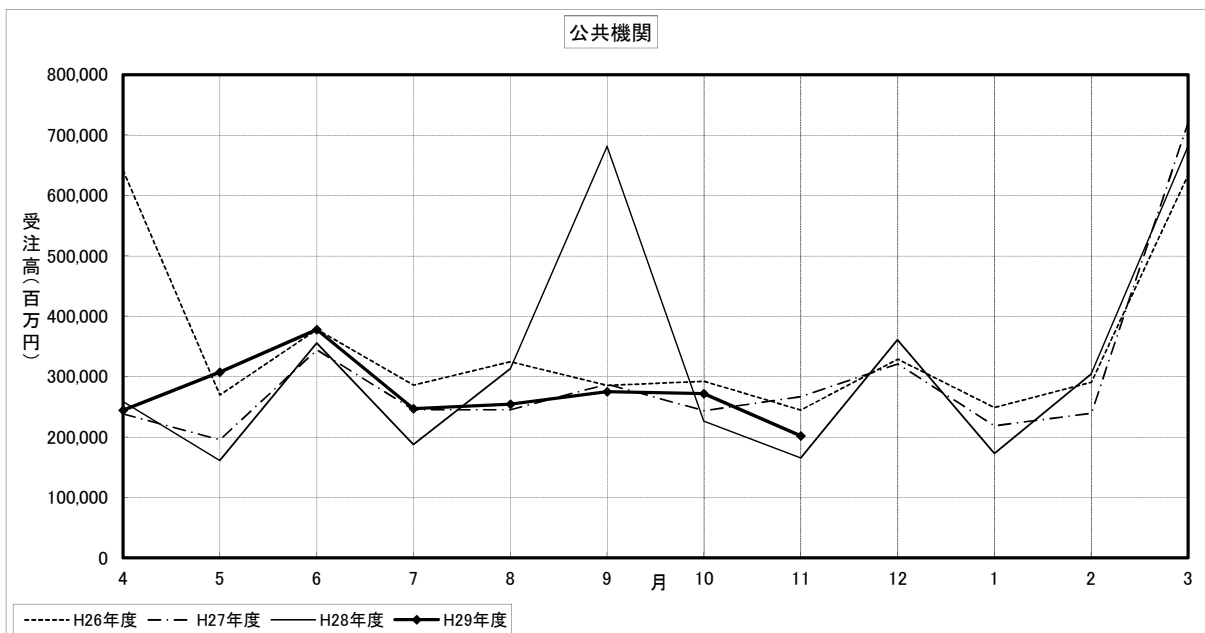
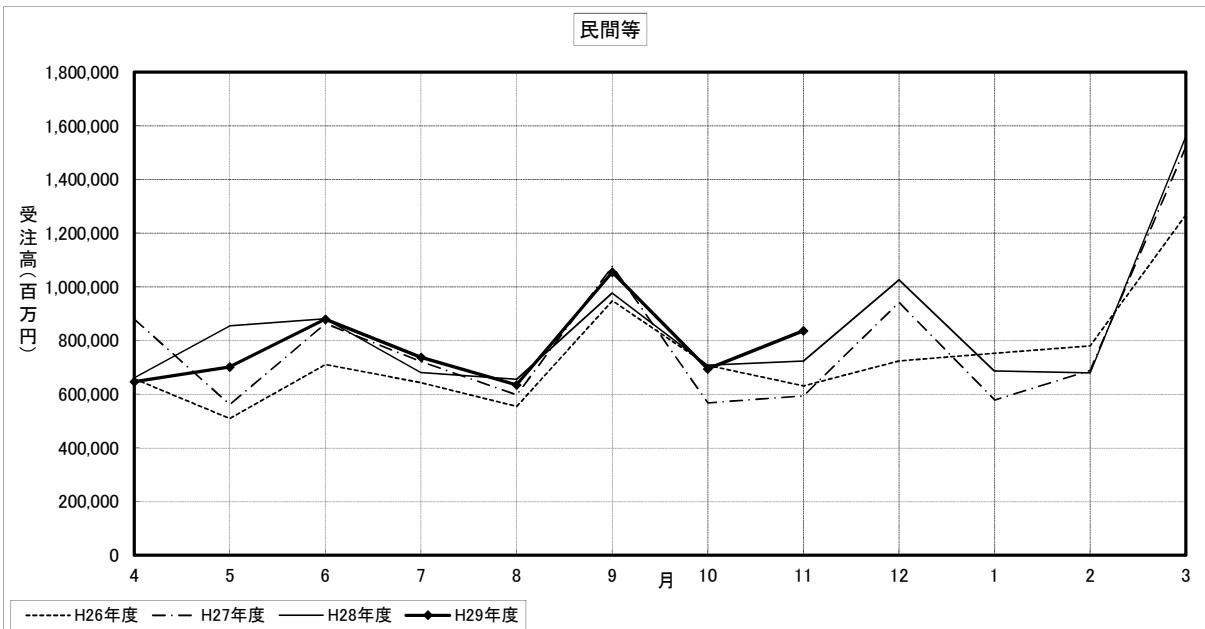
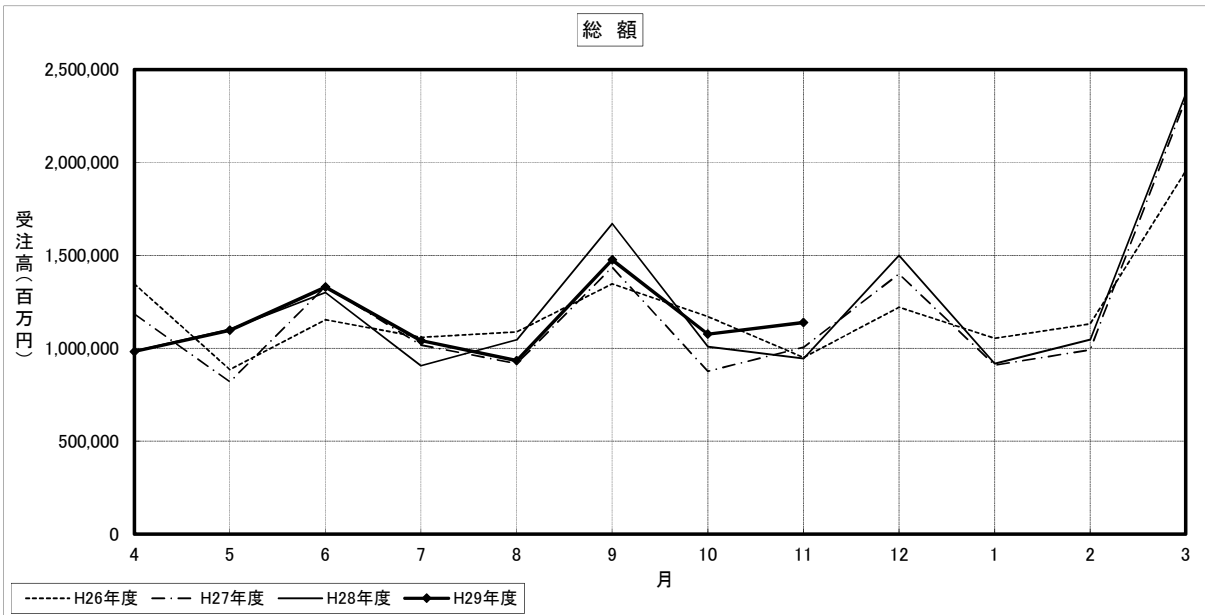
建設工事受注動態統計調査（大手50社調査） 寄与度表

寄与度（平成29年11月分）

工事種別		建											土				木				合計	
		事務所 庁舎	宿泊 施設	店舗	工場 発電所	倉庫 流通 施設	住宅	教育 研究 文化施設	医療 福祉施設	娯楽 施設	その他	計	治山 治水	鉄道	上水道 下水道	土地造成	港湾 空港	道路	電線路	その他		計
民間 製造 業	製造業	0.93		0.19	1.86	0.59	0.43	-0.42		0.11	-0.11	3.49								-0.23	-0.28	3.20
	農林漁業	0.12				-0.23					-0.71											-0.72
	鉱業、採石業、砂利採取業、 建設業				-0.17	0.66						0.54								0.13	0.11	0.65
	電気・ガス・熱供給・水道業	0.21			1.31						-0.11	1.41			0.15					-1.99	-1.84	-0.43
	運輸業、郵便業		0.31		0.46	-0.73				0.18	4.26	4.51	6.69							0.36	7.06	11.57
	情報通信業	0.83					-1.10					-0.33						0.24		-0.20		-0.29
	卸売業、小売業	-0.14		-0.51		0.17						-0.50										-0.47
	金融業、保険業	1.45		-0.27								0.99								-0.19	-0.14	0.85
	不動産業	2.88		-2.72	0.15	5.55	-4.66			-0.11	0.85	1.83						-0.57			-0.68	1.16
	サービス業	-1.57	-0.31	-0.14	0.23	-0.35	-2.74	-1.06	-1.91	1.87	0.42	-5.57						-1.48		0.14	-1.52	-7.10
その他	-0.12					3.86					3.53										3.56	
小計	3.59		-3.55	1.88	5.09	-4.59	-1.18	-2.78	2.01	5.22	5.60	6.68		0.16		-2.10	0.27	-1.81	3.17	8.77		
計	4.52	-0.16	-3.37	3.75	5.68	-4.17	-1.60	-2.79	2.12	5.11	9.08	6.68		0.12		-2.12	0.30	-2.04	2.89	11.97		
公共 機関	国	-0.72								2.62	2.04	-0.49					3.11		0.54	3.14	5.18	
	独立行政法人							0.30			0.23		1.94	0.23						2.25	2.49	
	政府関連企業						0.20	-0.23	-0.20	-0.14	-0.51						1.21		0.18	1.36	0.85	
	小計	-0.81					0.18	0.14	-0.20	2.48	1.76	-0.52	1.95	0.31			4.32		0.78	6.75	8.51	
	都道府県							-1.85		-0.19	-2.18	-0.61		-0.56	0.23	-0.21				-1.16	-3.34	
	市区町村	0.77				-0.20	0.24	-0.12	-0.32	-0.53	-0.17			-0.11	-0.15		-0.13			-0.43	-0.60	
	地方公営企業								-1.20		-1.12	0.12	0.28	1.29						1.76	0.64	
その他				-1.12						-1.10			-0.23						-0.26	-1.36		
小計	0.85			-1.11	-0.15	0.24	-1.97	-1.61	-0.63	-0.18	-4.57	-0.49	0.28	0.39		-0.22	-0.20	0.18	-0.12		-4.66	
計				-1.11	-0.15	0.42	-1.83	-1.58	-0.83	2.30	-2.81	-1.01	2.23	0.30	0.40	-0.27	4.12	0.24	0.66	6.66	3.85	
駐留軍・外国公館																			-0.19	-0.19	-0.13	
小口工事																					0.27	0.44
国内	4.54	-0.17	-3.41	2.64	5.58	-3.74	-3.43	-4.37	1.29	7.41	6.50	-1.00	8.91	0.25	0.52	-0.29	2.00	0.54	-1.57	9.63	16.13	
海外	0.93			0.82	0.22		-0.26			-0.39	1.36		0.13	2.92			0.12			2.99	4.35	
総計	5.47	-0.11	-3.49	3.46	5.80	-3.69	-3.69	-4.35	1.29	7.02	7.86	-1.00	9.04	3.17	0.52	-0.36	2.12	0.47	-1.61	12.62	20.48	

注) 1. 寄与度が0.1に満たない項目は、便宜上空欄としている。

建設工事受注動態統計調査（大手50社調査）の推移



建設工事受注動態統計調査(大手50社調査)季節変動調整済 時系列表

[X-12-ARIMAによる季節調整値]※季節調整に伴い、算出した過去の値を昭和60年分から掲載いたしました。(平成29年1月31日)

(単位:百万円)

年	月	民間等												公共機関										海外
		総計	製造業	非製造業		電気・ガス	卸売・小売業、飲食店	金融・保険業	不動産業	サービス業	その他	計	国の機関			地方の機関								
				小計	農林漁業								運輸・通信業	小計	国	公団・事業団	政府関連企業	小計	都道府県	市区町村	地方公営企業	その他		
昭和60年	4月	874,076	514,979	-	-	-	-	-	-	-	-	257,516	126,344	26,744	-	-	134,282	61,601	56,915	9,844	11,172	77,453		
	5月	1,009,973	656,641	-	-	-	-	-	-	-	-	257,357	131,571	68,785	-	-	130,688	51,060	57,568	12,880	10,091	69,637		
	6月	933,987	525,489	-	-	-	-	-	-	-	-	267,364	122,046	44,823	-	-	143,315	42,672	68,496	18,907	12,721	81,462		
	7月	941,735	496,587	-	-	-	-	-	-	-	-	268,679	135,478	42,898	-	-	130,696	38,121	63,441	18,298	10,741	80,266		
	8月	938,127	574,393	-	-	-	-	-	-	-	-	254,608	111,134	46,985	-	-	141,187	43,061	68,070	16,534	10,018	55,378		
	9月	1,001,066	656,690	-	-	-	-	-	-	-	-	265,263	110,446	43,989	-	-	136,282	45,911	65,058	11,234	11,901	52,682		
	10月	1,217,089	647,822	-	-	-	-	-	-	-	-	267,633	137,688	55,970	-	-	124,745	47,445	61,061	13,848	7,127	231,484		
	11月	1,021,410	614,664	-	-	-	-	-	-	-	-	276,021	125,674	46,752	-	-	154,269	43,946	73,821	18,803	7,667	61,677		
	12月	866,542	570,460	-	-	-	-	-	-	-	-	288,599	133,545	38,872	-	-	148,039	42,161	65,865	38,915	8,161	20,031		
61年	1月	1,016,348	531,012	-	-	-	-	-	-	-	-	263,142	132,602	54,882	-	-	115,587	54,438	49,049	23,651	9,033	158,723		
	2月	1,033,429	626,219	-	-	-	-	-	-	-	-	310,276	139,822	36,122	-	-	160,914	56,120	61,185	28,986	10,659	60,875		
	3月	1,095,889	710,584	-	-	-	-	-	-	-	-	325,800	142,230	59,626	-	-	177,197	51,490	105,287	22,545	12,389	25,837		
	4月	873,480	557,145	-	-	-	-	-	-	-	-	212,685	119,618	45,776	-	-	95,607	47,450	56,916	8,849	4,348	56,947		
	5月	1,015,428	614,108	-	-	-	-	-	-	-	-	321,884	129,244	59,010	-	-	181,663	73,647	74,920	22,856	11,461	43,823		
	6月	1,035,623	627,789	-	-	-	-	-	-	-	-	278,890	125,659	59,870	-	-	150,682	52,970	74,944	13,774	11,797	56,270		
	7月	1,034,881	630,048	-	-	-	-	-	-	-	-	291,025	130,003	58,438	-	-	158,522	46,321	75,249	21,479	14,140	8,666		
	8月	1,119,465	662,386	-	-	-	-	-	-	-	-	333,983	130,236	52,517	-	-	196,900	65,542	81,489	46,615	11,331	42,629		
	9月	1,044,966	627,416	-	-	-	-	-	-	-	-	330,069	139,611	61,190	-	-	166,622	59,351	78,867	22,449	8,660	53,098		
	10月	1,014,649	591,597	-	-	-	-	-	-	-	-	294,459	110,400	44,631	-	-	183,874	66,004	75,389	32,364	11,515	63,775		
	11月	1,025,701	641,024	-	-	-	-	-	-	-	-	246,886	106,946	36,559	-	-	142,908	52,575	47,557	20,042	12,469	70,242		
	12月	1,124,758	723,699	-	-	-	-	-	-	-	-	379,744	210,831	75,565	-	-	166,738	57,437	82,287	22,726	10,494	43,168		
62年	1月	1,125,962	733,693	-	-	-	-	-	-	-	-	290,726	108,833	56,618	-	-	170,083	74,158	78,392	14,803	10,968	57,367		
	2月	1,074,421	741,019	-	-	-	-	-	-	-	-	253,570	124,160	54,926	-	-	121,920	31,880	70,030	15,882	10,405	43,190		
	3月	1,078,682	724,011	-	-	-	-	-	-	-	-	273,373	125,142	42,000	-	-	133,536	53,442	68,125	14,484	9,177	46,104		
	4月	1,024,590	697,552	-	-	-	-	-	-	-	-	252,750	114,947	46,428	-	-	141,684	46,285	69,602	14,074	7,622	22,339		
	5月	1,116,483	732,416	-	-	-	-	-	-	-	-	286,898	126,307	62,449	-	-	153,845	45,526	76,437	19,191	9,716	47,960		
	6月	1,173,834	732,209	-	-	-	-	-	-	-	-	333,065	155,063	54,302	-	-	176,858	78,837	71,035	28,427	9,151	41,509		
	7月	1,202,743	732,995	-	-	-	-	-	-	-	-	317,314	128,200	61,304	-	-	185,856	76,208	80,082	20,247	10,647	45,137		
	8月	1,170,851	751,693	-	-	-	-	-	-	-	-	306,049	144,776	60,734	-	-	162,865	48,174	78,237	19,672	12,131	46,319		
	9月	1,271,950	785,880	-	-	-	-	-	-	-	-	380,767	156,007	75,474	-	-	199,474	66,830	84,569	29,101	21,511	85,367		
	10月	1,276,631	820,268	-	-	-	-	-	-	-	-	306,989	125,941	56,590	-	-	175,679	57,025	87,059	19,252	15,719	68,062		
	11月	1,333,665	876,323	-	-	-	-	-	-	-	-	329,841	130,767	59,408	-	-	198,101	69,350	88,203	21,103	13,511	37,254		
	12月	1,210,784	822,264	-	-	-	-	-	-	-	-	341,976	138,639	60,403	-	-	197,809	72,599	87,902	18,981	22,452	37,120		
63年	1月	1,262,067	854,706	-	-	-	-	-	-	-	-	331,228	151,726	56,662	-	-	161,748	61,533	87,680	23,316	14,717	18,378		
	2月	1,307,931	856,942	-	-	-	-	-	-	-	-	379,200	147,515	71,345	-	-	222,458	67,691	108,597	25,075	15,220	42,239		
	3月	1,222,580	829,518	-	-	-	-	-	-	-	-	334,895	134,336	58,940	-	-	206,875	82,652	81,585	27,248	12,949	▲ 3,833		
	4月	1,413,262	968,532	-	-	-	-	-	-	-	-	354,396	161,793	80,130	-	-	199,446	60,748	83,104	29,190	28,031	40,124		
	5月	1,340,834	913,718	-	-	-	-	-	-	-	-	329,220	137,290	61,725	-	-	185,140	58,506	85,250	19,783	15,799	49,641		
	6月	1,414,007	958,100	-	-	-	-	-	-	-	-	349,069	121,066	66,998	-	-	214,962	96,999	92,897	25,682	13,800	33,118		
	7月	1,633,013	1,081,752	-	-	-	-	-	-	-	-	373,424	175,259	73,441	-	-	196,258	80,043	86,438	19,928	14,072	56,831		
	8月	1,367,576	916,653	-	-	-	-	-	-	-	-	313,056	161,648	74,074	-	-	152,915	44,295	69,756	16,795	15,479	46,140		
	9月	1,237,512	868,685	-	-	-	-	-	-	-	-	291,240	97,595	49,638	-	-	182,349	54,577	84,770	20,753	18,824	43,680		
	10月	1,611,042	1,098,561	-	-	-	-	-	-	-	-	373,229	170,349	79,141	-	-	197,375	62,765	92,312	21,547	22,103	49,650		
	11月	1,469,884	989,526	-	-	-	-	-	-	-	-	339,119	162,765	81,575	-	-	182,394	60,989	73,868	23,762	16,427	46,735		
	12月	2,115,447	1,758,924	-	-	-	-	-	-	-	-	291,944	134,662	78,884	-	-	154,649	70,365	64,708	13,848	13,353	49,185		
平成元年	1月	1,652,459	1,115,919	-	-	-	-	-	-	-	-	363,621	154,065	54,397	-	-	189,578	53,704	98,632	69,473	11,292	71,998		
	2月	1,371,798	974,594	-	-	-	-	-	-	-	-	301,054	114,501	49,567	-	-	179,892	72,378	65,204	16,080	11,024	54,218		
	3月	1,317,335	914,919	-	-	-	-	-	-	-	-	305,049	130,730	60,242	-	-	165,741	61,619	78,371	15,837	15,615	46,154		
	4月	1,725,870	1,192,620	-	-	-	-	-	-	-	-	378,180	137,237	56,319	-	-	243,797	83,478	108,510	34,890	18,598	75,348		
	5月	1,719,605	1,166,662	-	-	-	-	-	-	-	-	444,784	165,490	52,714	-	-	265,406	90,769	120,174	26,402	15,344	57,271		
	6月	1,638,755	1,131,197	-	-	-	-	-	-	-	-	368,921	171,276	70,709	-	-	197,866	70,451	96,463	17,830	19,567	66,213		
	7月	1,759,737	1,257,287	-	-	-	-	-	-	-	-	323,938	127,423	52,466	-	-	192,716	61,823	102,737	19,079	13,109	64,504		
	8月	1,744,705	1,219,496	-	-	-	-	-	-	-	-	385,827	163,194	65,599	-	-	218,352	84,234	96,005	31,155	13,465	78,636		
	9月	1,636,332	1,135,337	-	-	-	-	-	-	-	-	374,051	150,058	65,417	-	-	204,409	71,991	90,510	28,270	12,3			

	11	1,253,210	740,720	-	-	-	-	-	-	-	-	-	366,325	276,753	96,784	-	-	106,098	15,000	53,146	23,085	7,647	85,227
	12	1,240,002	821,275	-	-	-	-	-	-	-	-	-	291,840	190,819	52,309	-	-	97,513	26,234	46,176	27,663	3,531	58,166
28年	1月	1,142,320	720,522	-	-	-	-	-	-	-	-	-	295,604	178,915	80,422	-	-	116,705	33,144	46,473	22,052	8,492	75,090
	2	1,066,761	773,849	-	-	-	-	-	-	-	-	-	236,109	136,226	61,131	-	-	101,765	32,607	56,571	13,332	15,447	39,997
	3	1,201,668	799,650	-	-	-	-	-	-	-	-	-	321,204	207,478	73,881	-	-	107,766	43,464	60,300	6,217	1,878	3,143
	4	1,261,947	833,791	-	-	-	-	-	-	-	-	-	347,677	251,802	111,695	-	-	129,289	29,903	46,841	49,367	3,491	46,497
	5	1,432,571	1,086,436	-	-	-	-	-	-	-	-	-	293,481	167,103	97,498	-	-	84,541	27,248	44,139	24,518	1,151	32,097
	6	1,222,869	837,109	-	-	-	-	-	-	-	-	-	345,905	181,163	93,954	-	-	143,650	30,534	58,091	23,552	18,434	22,360
	7	1,116,440	805,190	-	-	-	-	-	-	-	-	-	268,273	156,063	66,638	-	-	95,801	24,524	38,695	27,963	2,462	17,327
	8	1,211,411	815,460	-	-	-	-	-	-	-	-	-	340,390	196,897	97,063	-	-	121,684	27,959	57,281	27,757	8,477	44,322
9	1,300,436	765,513	-	-	-	-	-	-	-	-	-	475,463	534,851	126,566	-	-	107,826	24,488	37,566	37,949	2,375	▲20,601	
10	1,268,511	877,575	-	-	-	-	-	-	-	-	-	293,269	184,146	67,299	-	-	100,648	26,563	44,276	28,976	1,008	39,965	
11	1,183,450	899,233	-	-	-	-	-	-	-	-	-	229,902	120,348	78,426	-	-	105,782	37,346	25,036	19,964	12,197	858	
12	1,311,684	891,601	-	-	-	-	-	-	-	-	-	329,856	188,163	98,620	-	-	128,088	56,774	37,867	25,134	18,601	27,330	
29年	1月	1,158,609	866,093	-	-	-	-	-	-	-	-	-	233,001	160,455	61,390	-	-	68,064	17,745	43,555	9,161	2,861	17,462
	2	1,140,586	753,940	-	-	-	-	-	-	-	-	-	307,082	209,299	93,763	-	-	87,826	28,732	49,030	15,761	2,810	47,341
	3	1,223,099	824,129	-	-	-	-	-	-	-	-	-	299,654	147,002	86,107	-	-	158,537	96,465	48,146	35,569	8,591	42,398
	4	1,233,317	789,455	-	-	-	-	-	-	-	-	-	322,377	214,789	175,901	-	-	136,154	42,522	90,774	7,672	15,890	81,158
	5	1,408,738	873,890	-	-	-	-	-	-	-	-	-	561,989	339,677	206,131	-	-	155,630	52,411	28,335	87,770	5,915	59,735
	6	1,253,194	837,244	-	-	-	-	-	-	-	-	-	360,987	202,052	103,196	-	-	140,663	50,661	52,098	8,485	18,170	19,507
	7	1,301,676	875,141	-	-	-	-	-	-	-	-	-	357,831	266,185	190,756	-	-	73,429	24,020	13,309	30,273	12,299	26,873
	8	1,102,009	804,847	-	-	-	-	-	-	-	-	-	277,650	135,096	53,423	-	-	129,955	14,854	104,102	8,367	3,560	13,691
	9	1,135,702	830,720	-	-	-	-	-	-	-	-	-	192,876	200,607	77,401	-	-	59,854	20,353	19,831	13,909	12,353	102,495
	10	1,330,792	848,911	-	-	-	-	-	-	-	-	-	352,071	223,556	141,337	-	-	114,786	25,641	27,999	64,867	7,817	29,801
	11	1,429,775	1,028,266	-	-	-	-	-	-	-	-	-	285,652	249,152	168,425	-	-	53,171	5,348	18,808	27,943	949	42,347

																							(単位:%)	
昭和60年	4月	-	-	-	-	-	-	-	-	-	-	-	-	-	-	-	-	-	-	-	-	-		
	5	▲15.5	▲27.5	-	-	-	-	-	-	-	-	-	▲0.1	▲4.1	▲15.2	-	-	-	▲2.7	▲17.1	▲1.1	▲30.8	▲9.7	▲10.1
	6	▲7.5	▲20.0	-	-	-	-	-	-	-	-	-	▲3.9	▲7.2	▲34.8	-	-	-	▲9.7	▲16.4	▲19.0	▲46.8	▲26.1	▲17.0
	7	▲1.8	▲5.5	-	-	-	-	-	-	-	-	-	▲0.5	▲11.0	▲4.3	-	-	-	▲8.8	▲10.7	▲7.4	▲3.2	▲15.6	▲1.5
	8	▲0.4	▲15.7	-	-	-	-	-	-	-	-	-	▲5.2	▲18.0	▲9.5	-	-	-	▲8.0	▲13.0	▲7.3	▲9.6	▲6.7	▲31.0
	9	▲6.7	▲14.3	-	-	-	-	-	-	-	-	-	▲4.2	▲0.6	▲6.4	-	-	-	▲3.5	▲6.6	▲4.4	▲32.1	▲18.8	▲4.9
	10	▲21.6	▲1.4	-	-	-	-	-	-	-	-	-	▲0.9	▲24.7	▲27.2	-	-	-	▲8.5	▲3.3	▲6.1	▲23.3	▲40.1	▲339.4
	11	▲16.1	▲5.1	-	-	-	-	-	-	-	-	-	▲3.1	▲8.7	▲16.5	-	-	-	▲23.7	▲7.4	▲20.9	▲35.8	▲7.6	▲73.4
	12	▲15.2	▲7.2	-	-	-	-	-	-	-	-	-	▲4.6	▲6.3	▲16.9	-	-	-	▲4.0	▲4.1	▲10.8	▲107.0	▲6.4	▲67.5
	61年	1月	▲17.3	▲6.9	-	-	-	-	-	-	-	-	▲8.8	▲0.7	▲41.2	-	-	-	▲21.9	▲29.1	▲25.5	▲39.2	▲10.7	▲692.4
		2	▲1.7	▲17.9	-	-	-	-	-	-	-	-	▲17.9	▲5.4	▲34.2	-	-	-	▲39.2	▲3.1	▲24.7	▲22.6	▲18.0	▲61.6
		3	▲6.0	▲13.5	-	-	-	-	-	-	-	-	▲5.0	▲1.7	▲65.1	-	-	-	▲10.1	▲8.3	▲72.1	▲22.2	▲16.2	▲57.6
4		▲20.3	▲21.6	-	-	-	-	-	-	-	-	▲34.7	▲15.9	▲23.2	-	-	-	▲46.0	▲7.8	▲45.9	▲60.8	▲64.9	▲120.4	
5		▲16.3	▲10.2	-	-	-	-	-	-	-	-	▲51.3	▲8.0	▲28.9	-	-	-	▲90.0	▲55.2	▲31.6	▲158.3	▲163.6	▲23.0	
6		▲2.0	▲2.2	-	-	-	-	-	-	-	-	▲13.4	▲2.8	▲1.5	-	-	-	▲17.1	▲28.1	▲0.0	▲39.7	▲2.9	▲28.4	
7		▲0.1	▲0.4	-	-	-	-	-	-	-	-	▲4.4	▲3.5	▲2.4	-	-	-	▲5.2	▲12.6	▲0.4	▲55.9	▲19.9	▲84.6	
8		▲8.2	▲5.1	-	-	-	-	-	-	-	-	▲14.8	▲0.2	▲10.1	-	-	-	▲24.2	▲41.5	▲8.3	▲117.0	▲19.9	▲391.9	
9		▲6.7	▲5.3	-	-	-	-	-	-	-	-	▲1.2	▲7.2	▲16.5	-	-	-	▲15.4	▲9.4	▲3.2	▲51.8	▲23.6	▲24.6	
10		▲2.9	▲5.7	-	-	-	-	-	-	-	-	▲10.8	▲20.9	▲27.1	-	-	-	▲10.4	▲11.2	▲4.4	▲44.2	▲33.0	▲20.1	
11		▲1.1	▲8.4	-	-	-	-	-	-	-	-	▲16.2	▲3.1	▲18.1	-	-	-	▲22.3	▲20.3	▲36.9	▲38.1	▲8.3	▲10.1	
62年		1月	▲9.7	▲12.9	-	-	-	-	-	-	-	-	▲53.8	▲97.1	▲106.7	-	-	-	▲16.7	▲9.2	▲73.0	▲13.4	▲15.8	▲38.5
	2	▲0.1	▲1.4	-	-	-	-	-	-	-	-	▲23.4	▲48.4	▲25.1	-	-	-	▲2.0	▲29.1	▲4.7	▲34.9	▲4.5	▲32.9	
	3	▲4.6	▲1.0	-	-	-	-	-	-	-	-	▲12.8	▲14.1	▲3.0	-	-	-	▲28.3	▲57.0	▲10.7	▲7.3	▲5.1	▲24.7	
	4	▲0.4	▲2.3	-	-	-	-	-	-	-	-	▲7.8	▲0.8	▲23.5	-	-	-	▲9.5	▲67.6	▲2.7	▲8.8	▲11.8	▲6.7	
	5	▲5.0	▲3.7	-	-	-	-	-	-	-	-	▲7.5	▲8.1	▲10.5	-	-	-	▲6.1	▲16.5	▲2.2	▲2.8	▲16.9	▲51.5	
	6	▲9.0	▲5.0	-	-	-	-	-	-	-	-	▲13.5	▲9.9	▲34.5	-	-	-	▲8.6	▲26.9	▲9.8	▲36.4	▲27.4	▲114.7	
	7	▲5.1	▲0.0	-	-	-	-	-	-	-	-	▲16.1	▲22.8	▲13.0	-	-	-	▲15.0	▲73.2	▲7.1	▲48.1	▲5.8	▲13.5	
	8	▲2.5	▲0.1	-	-	-	-	-	-	-	-	▲4.7	▲17.3	▲12.9	-	-	-	▲5.1	▲3.3	▲12.7	▲28.8	▲16.4	▲8.7	
	9	▲2.7	▲2.6	-	-	-	-	-	-	-	-	▲3.6	▲12.9	▲0.9	-	-	-	▲12.4	▲36.8	▲2.3	▲2.8	▲13.9	▲2.6	
	10	▲8.6	▲4.5	-	-	-	-	-	-	-	-	▲24.4	▲7.8	▲24.3	-	-	-	▲22.5	▲38.7	▲8.1	▲47.9	▲77.3	▲84.3	
	11	▲0.4	▲4.4	-	-	-	-	-	-	-	-	▲19.4	▲19.3	▲25.0	-	-	-	▲11.9	▲14.7	▲2.9	▲33.8	▲26.9	▲20.3	
	12	▲4.5	▲6.8	-	-	-	-	-	-	-	-	▲7.4	▲3.8	▲5.0	-	-	-	▲12.8	▲21.6	▲1.3	▲9.6	▲14.0	▲45.3	
63年	1月	▲9.2	▲6.2	-	-	-	-	-	-	-	-	▲3.7	▲6.0	▲1.7	-	-	-	▲0.1	▲4.7	▲0.3	▲10.1	▲66.2	▲0.4	
	2	▲4.2	▲3.9	-	-	-	-	-	-	-	-	▲3.1	▲9.4	▲6.2	-	-	-	▲18.2	▲15.2	▲0.3	▲22.8	▲34.5	▲50.5	
	3	▲3.6	▲0.3	-	-	-	-	-	-	-	-	▲14.5	▲2.8	▲25.9	-	-	-	▲37.5	▲10.0	▲23.9	▲7.5	▲3.4	▲129.8	
	4	▲6.5	▲3.2	-	-	-	-	-	-	-	-	▲11.7	▲8.9	▲17.4	-	-	-	▲7.0	▲22.1	▲24.9	▲8.7	▲14.9	▲109.1	
	5	▲15.6	▲16.8	-	-	-	-	-	-	-	-	▲5.8	▲20.4	▲36.0	-	-	-	▲3.6	▲26.5	▲1.9	▲7.1	▲116.5	▲1146.8	
	6	▲5.1	▲5.7	-	-	-	-	-	-	-	-	▲7.1	▲15.1	▲23.0	-	-	-	▲7.2	▲3.7	▲2.6	▲32.2	▲43.6	▲23.7	
	7	▲5.5	▲4.9	-	-	-	-	-	-	-	-	▲6.0	▲11.8	▲8.5	-	-	-	▲16.1	▲65.8	▲9.0	▲29.8	▲12.7	▲33.3	
	8	▲15.5	▲12.9	-	-	-	-	-	-	-	-	▲7.0	▲44.8	▲9.6	-	-	-	▲8.7	▲17.5	▲7.0	▲22.4	▲2.0	▲71.6	
	9	▲16.3	▲15.3	-	-	-	-	-	-	-	-	▲16.2	▲7.8	▲0.9	-	-	-	▲22.1	▲44.7	▲19.3	▲15.7	▲10.0	▲18.8	
	10	▲9.5	▲5.2	-	-	-	-	-	-	-	-	▲7.0	▲39.6	▲33.0	-	-	-	▲19.2	▲23.2	▲21.5	▲23.6	▲21.6	▲5.3	
	11	▲30.2	▲26.5	-	-	-	-	-	-	-	-	▲28.2	▲74.5	▲59.4	-	-	-	▲8.2	▲15.0	▲8.9	▲3.8			

2	▲17.0	▲12.7	-	-	-	-	-	-	-	-	-	-	-	-	-	-	-	-	-	-	▲17.2	▲25.7	▲8.9	-	-	-	▲5.1	34.8	▲33.9	▲76.9	▲2.4	▲24.7
3	▲4.0	▲6.1	-	-	-	-	-	-	-	-	-	-	-	-	-	-	-	-	-	-	1.3	▲14.2	21.5	-	-	-	▲7.9	▲14.9	20.2	▲1.5	▲41.6	▲14.9
4	▲31.0	30.4	-	-	-	-	-	-	-	-	-	-	-	-	-	-	-	-	-	-	24.0	5.0	▲6.5	-	-	-	47.1	35.5	38.5	120.3	19.1	63.3
5	▲0.4	▲2.2	-	-	-	-	-	-	-	-	-	-	-	-	-	-	-	-	-	-	17.6	20.6	▲6.4	-	-	-	8.9	8.7	10.7	▲24.3	▲17.5	▲24.0
6	▲4.7	▲3.0	-	-	-	-	-	-	-	-	-	-	-	-	-	-	-	-	-	-	▲17.1	3.5	34.1	-	-	-	▲25.4	▲22.4	▲19.7	▲32.5	▲27.5	15.6
7	7.4	11.1	-	-	-	-	-	-	-	-	-	-	-	-	-	-	-	-	-	-	▲12.2	▲25.6	▲25.8	-	-	-	▲2.6	▲12.2	▲6.5	7.0	▲33.0	▲2.6
8	▲0.9	▲3.0	-	-	-	-	-	-	-	-	-	-	-	-	-	-	-	-	-	-	19.1	28.1	25.0	-	-	-	13.3	36.3	▲6.6	63.3	2.7	21.9
9	▲6.2	▲6.9	-	-	-	-	-	-	-	-	-	-	-	-	-	-	-	-	-	-	▲3.1	▲8.0	▲0.3	-	-	-	▲6.4	▲14.5	▲5.7	▲9.3	▲8.3	29.1
10	10.7	14.6	-	-	-	-	-	-	-	-	-	-	-	-	-	-	-	-	-	-	2.8	12.1	36.0	-	-	-	3.1	6.0	16.0	▲23.0	31.7	▲39.7
11	5.0	3.5	-	-	-	-	-	-	-	-	-	-	-	-	-	-	-	-	-	-	5.6	9.8	▲20.2	-	-	-	5.9	▲1.0	1.4	6.4	▲5.0	▲7.6
12	1.5	2.2	-	-	-	-	-	-	-	-	-	-	-	-	-	-	-	-	-	-	2.1	▲9.5	▲18.2	-	-	-	6.3	▲8.3	8.1	81.1	21.4	56.6
2年 1月	▲4.8	▲3.0	-	-	-	-	-	-	-	-	-	-	-	-	-	-	-	-	-	-	▲27.8	▲33.3	24.9	-	-	-	▲27.3	▲10.1	▲18.4	▲26.7	▲15.0	▲13.0
2	▲0.6	0.4	-	-	-	-	-	-	-	-	-	-	-	-	-	-	-	-	-	-	23.4	23.1	▲17.3	-	-	-	30.2	25.8	6.8	▲53.4	5.4	▲3.4
3	3.9	3.7	-	-	-	-	-	-	-	-	-	-	-	-	-	-	-	-	-	-	8.9	18.3	19.3	-	-	-	6.3	▲20.2	35.9	131.3	▲6.5	11.0
4	18.9	13.8	-	-	-	-	-	-	-	-	-	-	-	-	-	-	-	-	-	-	23.4	36.4	25.9	-	-	-	12.8	34.8	▲12.0	21.5	57.6	2.3
5	▲1.7	3.9	-	-	-	-	-	-	-	-	-	-	-	-	-	-	-	-	-	-	▲16.6	▲26.8	▲54.9	-	-	-	▲10.6	▲21.4	▲13.4	2.2	▲29.1	▲4.4
6	3.6	7.4	-	-	-	-	-	-	-	-	-	-	-	-	-	-	-	-	-	-	▲6.2	▲3.4	31.8	-	-	-	▲4.3	31.5	1.2	▲43.9	25.7	▲19.2
7	▲7.7	▲13.7	-	-	-	-	-	-	-	-	-	-	-	-	-	-	-	-	-	-	13.6	0.2	10.1	-	-	-	20.1	33.3	▲3.7	41.8	57.5	▲23.2
8	4.9	14.9	-	-	-	-	-	-	-	-	-	-	-	-	-	-	-	-	-	-	▲2.8	▲5.3	11.9	-	-	-	▲3.7	▲8.6	20.6	▲20.8	▲27.6	▲16.7
9	▲7.2	▲6.8	-	-	-	-	-	-	-	-	-	-	-	-	-	-	-	-	-	-	▲21.6	▲23.7	▲29.4	-	-	-	▲18.1	▲32.3	▲16.5	▲21.1	▲26.0	▲0.4
10	3.1	▲5.8	-	-	-	-	-	-	-	-	-	-	-	-	-	-	-	-	-	-	41.6	73.2	55.5	-	-	-	25.1	35.9	7.6	172.1	▲6.3	12.8
11	9.0	7.2	-	-	-	-	-	-	-	-	-	-	-	-	-	-	-	-	-	-	▲3.4	▲3.5	▲4.6	-	-	-	▲2.0	▲16.2	13.7	▲34.4	33.0	160.5
12	▲6.5	▲3.5	-	-	-	-	-	-	-	-	-	-	-	-	-	-	-	-	-	-	7.4	▲0.7	16.7	-	-	-	10.9	3.0	3.5	88.4	▲21.1	▲70.4
3年 1月	▲4.3	▲6.6	-	-	-	-	-	-	-	-	-	-	-	-	-	-	-	-	-	-	▲6.2	▲21.4	10.2	-	-	-	▲3.1	39.8	▲7.3	▲64.4	22.2	32.6
2	9.7	12.7	-	-	-	-	-	-	-	-	-	-	-	-	-	-	-	-	-	-	5.5	56.6	8.0	-	-	-	▲18.0	▲54.2	9.8	▲39.6	33.7	17.1
3	▲5.2	▲5.6	-	-	-	-	-	-	-	-	-	-	-	-	-	-	-	-	-	-	1.1	▲7.7	▲15.8	-	-	-	7.7	92.1	▲3.2	48.6	▲35.5	23.4
4	7.9	6.4	-	-	-	-	-	-	-	-	-	-	-	-	-	-	-	-	-	-	4.1	10.2	▲0.7	-	-	-	4.6	▲20.2	7.2	30.1	39.3	▲35.6
5	▲5.5	▲6.3	-	-	-	-	-	-	-	-	-	-	-	-	-	-	-	-	-	-	▲3.4	▲4.4	7.9	-	-	-	0.2	17.5	▲9.4	1.3	68.4	▲3.1
6	▲4.1	▲3.5	-	-	-	-	-	-	-	-	-	-	-	-	-	-	-	-	-	-	▲11.4	▲17.8	1.7	-	-	-	▲1.9	▲8.2	1.2	▲0.1	123.8	72.6
7	2.4	2.7	-	-	-	-	-	-	-	-	-	-	-	-	-	-	-	-	-	-	4.6	▲0.5	9.2	-	-	-	3.5	▲4.2	0.9	21.0	53.5	▲39.2
8	▲1.8	▲2.4	-	-	-	-	-	-	-	-	-	-	-	-	-	-	-	-	-	-	12.7	8.2	▲21.1	-	-	-	14.7	0.7	36.9	10.2	▲27.1	53.4
9	5.3	6.4	-	-	-	-	-	-	-	-	-	-	-	-	-	-	-	-	-	-	▲6.4	▲5.4	▲0.7	-	-	-	▲5.2	19.7	▲18.8	▲14.1	▲8.1	▲44.0
10	▲9.7	▲13.7	-	-	-	-	-	-	-	-	-	-	-	-	-	-	-	-	-	-	3.7	4.3	5.6	-	-	-	1.2	1.7	▲17.3	▲3.2	110.4	4.3
11	▲4.5	▲14.1	-	-	-	-	-	-	-	-	-	-	-	-	-	-	-	-	-	-	5.7	▲2.8	21.6	-	-	-	6.8	6.5	22.8	▲6.4	▲4.9	86.6
12	3.5	12.8	-	-	-	-	-	-	-	-	-	-	-	-	-	-	-	-	-	-	▲6.9	5.4	▲15.9	-	-	-	▲11.1	▲25.1	▲1.3	▲3.9	▲17.8	11.2
4年 1月	▲8.6	▲6.2	-	-	-	-	-	-	-	-	-	-	-	-	-	-	-	-	-	-	▲11.2	▲5.5	▲13.1	-	-	-	▲21.8	▲3.1	▲19.4	26.9	▲74.2	▲37.2
2	34.7	37.1	-	-	-	-	-	-	-	-	-	-	-	-	-	-	-	-	-	-	33.1	29.7	32.1	-	-	-	44.0	0.1	44.9	8.3	194.6	6.7
3	▲1.5	4.5	-	-	-	-	-	-	-	-	-	-	-	-	-	-	-	-	-	-	▲15.7	▲26.6	▲16.5	-	-	-	3.0	▲7.7	▲27.4	0.6	166.7	139.3
4	▲28.4	▲32.9	-	-	-	-	-	-	-	-	-	-	-	-	-	-	-	-	-	-	▲15.2	10.4	16.5	-	-	-	▲36.5	6.1	▲1.1	▲55.4	▲73.3	▲76.5
5	7.4	▲3.8	-	-	-	-	-	-	-	-	-	-	-	-	-	-	-	-	-	-	32.6	16.0	11.7	-	-	-	57.3	17.8	28.2	84.7	124.3	131.0
6	▲0.3	2.3	-	-	-	-	-	-	-	-	-	-	-	-	-	-	-	-	-	-	0.7	56.4	▲26.0	-	-	-	▲23.8	▲15.9	▲17.2	▲45.0	▲37.3	▲42.4
7	6.1	1.1	-	-	-	-	-	-	-	-	-	-	-	-	-	-	-	-	-	-	11.8	▲10.2	28.1	-	-	-	27.4	12.4	30.5	82.1	10.8	102.8
8	2.8	▲14.2	-	-	-	-	-	-	-	-	-	-	-	-	-	-	-	-	-	-	23.9	▲18.1	1.3	-	-	-	54.2	255.4	0.0	▲9.9	145.5	51.2
9	▲0.9	19.9	-	-	-	-	-	-	-	-	-	-	-	-	-	-	-	-	-	-	▲13.0	▲0.5	11.5	-	-	-	▲14.6	▲48.5	14.5	62.9	▲48.2	▲120.6
10	▲2.8	0.6	-	-	-	-	-	-	-	-	-	-	-	-	-	-	-	-	-	-	▲18.6	▲23.4	▲1.8	-	-	-	▲17.6	▲27.2	▲11.1	▲22.1	▲30.3	▲430.2
11	▲5.8	▲6.9	-	-	-	-	-	-	-	-	-	-	-	-	-	-	-	-	-	-	▲2.5	4.8	▲20.5	-	-	-	▲8.5	▲0.9	▲14.6	▲23.5	▲9.4	▲38.7
12	▲8.7	▲10.7	-	-	-	-	-	-	-	-	-	-	-	-	-	-	-	-	-	-	0.4	9.4	14.0	-	-	-	▲4.4	7.0	▲5.7	▲8.7	▲3.5	7.5
5年 1月	15.1	15.3	-	-	-	-	-	-	-	-	-	-	-	-	-	-	-	-	-	-	26.0	17.6	72.4	-	-	-	23.0	8.0	34.4	▲9.5	19.3	▲26.2
2	▲7.3	▲8.3	-	-	-	-	-	-	-	-	-	-	-	-	-	-	-	-	-	-	▲14.7	▲12.5	▲41.0	-	-	-	▲10.9	▲28.9	▲19.1	56.5	63.8	49.4
3	7.3	18.2	-	-	-	-	-	-	-	-	-	-	-	-	-	-	-	-	-	-	▲4.7	▲8.3	9.9	-	-	-	1.0	3.3	19.8	5.8	▲23.5	▲26.5
4	▲20.1	▲26.9	-	-	-	-	-	-	-	-	-	-	-	-	-	-	-	-	-	-	▲4.9	7.5	1.6	-	-	-	▲13.5	▲2.1	▲11.4	▲30.5	▲34.7	10.1
5	4.7	0.5	-	-	-	-	-	-	-	-	-	-	-	-	-	-	-	-	-	-	7.5	▲20.9	▲16.0	-	-	-	25.3	4.3	18.9	5.4	40.1	▲28.6
6	▲1.7	▲2.7	-	-	-	-	-	-	-	-	-	-	-	-	-	-	-	-	-	-	1.1	▲5.6	19.0	-	-	-	12.2	10.1	14.2	19.9	2.3	1.5
7	▲15.5	▲15.8	-	-	-	-	-	-	-	-	-	-	-	-	-	-	-	-	-	-	▲21.5	12.3	▲8.2	-	-	-	▲34.0	▲22.7	▲39.3	▲19.7	▲38.3	94.5
8	12.7	17.3	-	-	-	-	-	-	-	-	-	-	-	-	-	-	-	-	-	-	3.7	▲9.5	▲25.1	-	-	-	3.4	9.3	▲0.3	27.7	32.3	14.1
9	7.2	1.4	-	-	-	-	-	-	-	-	-	-	-	-	-	-	-	-	-	-	14.1	32.5	37.7	-	-	-	2.9	28.1	▲3.5	▲36.8	3.2	7.5
10	▲7.1	▲4.4	-	-	-	-	-	-	-	-	-	-	-	-	-	-	-	-	-	-	▲4.5	▲3.1	▲7.0	-	-	-	▲4.5	▲39.8	22.0	8.9	42.1	▲27.0
1																																

	5	7.8	3.9	-	-	-	-	-	-	-	-	-	-	-	4.2	30.2	17.8	-	-	9.5	13.3	▲ 14.5	▲ 17.9	25.9	21.9
	6	▲ 1.2	▲ 5.1	-	-	-	-	-	-	-	-	-	-	-	0.4	▲ 32.1	▲ 5.8	-	-	12.8	▲ 9.8	39.6	13.0	▲ 3.5	▲ 5.9
	7	▲ 8.3	▲ 10.5	-	-	-	-	-	-	-	-	-	-	-	8.4	▲ 2.6	▲ 8.4	-	-	20.9	▲ 2.5	3.7	214.1	▲ 11.6	▲ 34.6
	8	▲ 5.8	▲ 0.3	-	-	-	-	-	-	-	-	-	-	-	▲ 15.5	12.5	18.1	-	-	▲ 32.3	3.8	▲ 27.5	▲ 65.8	▲ 24.7	▲ 38.5
	9	▲ 1.3	▲ 2.8	-	-	-	-	-	-	-	-	-	-	-	▲ 0.1	▲ 8.2	▲ 16.0	-	-	▲ 8.8	19.0	▲ 23.6	▲ 18.0	17.9	150.7
	10	21.0	21.0	-	-	-	-	-	-	-	-	-	-	-	▲ 1.9	▲ 21.4	▲ 25.5	-	-	22.5	▲ 16.5	63.5	31.2	4.2	▲ 37.6
	11	3.2	▲ 14.3	-	-	-	-	-	-	-	-	-	-	-	19.8	22.7	51.7	-	-	15.5	26.9	7.3	12.7	0.5	60.4
	12	2.5	2.3	-	-	-	-	-	-	-	-	-	-	-	20.0	40.2	22.7	-	-	6.5	43.3	▲ 1.8	5.0	33.6	▲ 16.1
8年	1月	▲ 2.8	▲ 4.7	-	-	-	-	-	-	-	-	-	-	-	▲ 0.3	▲ 25.2	▲ 20.4	-	-	24.0	12.9	▲ 13.5	93.2	6.4	▲ 4.0
	2	▲ 0.6	14.8	-	-	-	-	-	-	-	-	-	-	-	▲ 21.1	14.9	24.6	-	-	▲ 38.3	▲ 43.2	▲ 8.7	▲ 60.6	▲ 34.6	▲ 27.1
	3	▲ 9.0	▲ 11.3	-	-	-	-	-	-	-	-	-	-	-	▲ 7.4	▲ 14.0	▲ 23.6	-	-	▲ 3.4	▲ 24.2	3.6	▲ 3.8	▲ 0.9	34.3
	4	14.0	17.2	-	-	-	-	-	-	-	-	-	-	-	▲ 2.9	▲ 12.0	▲ 10.5	-	-	16.3	26.6	▲ 0.1	25.6	45.3	17.3
	5	▲ 8.2	▲ 6.8	-	-	-	-	-	-	-	-	-	-	-	▲ 7.8	▲ 4.8	▲ 0.8	-	-	▲ 15.0	▲ 0.6	▲ 10.1	▲ 37.4	▲ 54.3	8.3
	6	▲ 1.4	1.2	-	-	-	-	-	-	-	-	-	-	-	▲ 3.9	5.4	▲ 19.7	-	-	▲ 7.8	▲ 20.2	-1.7	51.8	▲ 5.4	▲ 17.7
	7	2.0	1.5	-	-	-	-	-	-	-	-	-	-	-	2.9	14.5	4.0	-	-	▲ 0.5	12.7	▲ 9.0	▲ 13.8	▲ 17.0	▲ 3.9
	8	5.4	▲ 2.3	-	-	-	-	-	-	-	-	-	-	-	12.5	▲ 12.9	14.1	-	-	22.2	35.1	8.4	24.4	160.9	64.7
	9	40.3	65.6	-	-	-	-	-	-	-	-	-	-	-	19.2	20.5	6.4	-	-	11.6	▲ 49.6	39.9	24.2	43.5	▲ 10.5
	10	▲ 28.4	▲ 42.0	-	-	-	-	-	-	-	-	-	-	-	▲ 8.9	▲ 2.7	▲ 4.9	-	-	▲ 8.5	123.8	▲ 35.2	▲ 14.2	▲ 48.7	10.5
	11	▲ 11.1	▲ 5.6	-	-	-	-	-	-	-	-	-	-	-	▲ 16.2	▲ 26.1	▲ 20.2	-	-	▲ 11.2	▲ 28.0	6.1	▲ 28.9	15.8	▲ 41.0
	12	▲ 12.9	▲ 15.2	-	-	-	-	-	-	-	-	-	-	-	▲ 0.7	▲ 4.3	▲ 17.1	-	-	1.4	43.5	4.2	25.1	▲ 38.4	12.5
9年	1月	20.9	29.9	-	-	-	-	-	-	-	-	-	-	-	3.1	31.2	66.8	-	-	▲ 12.8	▲ 40.8	▲ 10.7	▲ 20.1	▲ 12.8	29.9
	2	▲ 7.7	▲ 7.4	-	-	-	-	-	-	-	-	-	-	-	▲ 11.1	▲ 17.8	▲ 15.4	-	-	▲ 0.7	▲ 14.8	0.2	▲ 3.5	181.4	▲ 30.3
	3	5.9	7.7	-	-	-	-	-	-	-	-	-	-	-	3.6	7.2	5.1	-	-	1.7	13.8	5.6	▲ 12.5	▲ 44.1	88.9
	4	▲ 1.2	▲ 5.2	-	-	-	-	-	-	-	-	-	-	-	▲ 4.2	3.4	▲ 3.7	-	-	4.4	14.3	▲ 4.4	▲ 16.9	6.0	▲ 44.2
	5	13.3	25.0	-	-	-	-	-	-	-	-	-	-	-	2.5	9.0	▲ 15.3	-	-	▲ 9.5	▲ 29.4	10.4	21.7	▲ 54.5	18.2
	6	▲ 14.8	▲ 22.8	-	-	-	-	-	-	-	-	-	-	-	11.8	13.8	87.3	-	-	5.4	54.5	▲ 8.8	29.3	▲ 0.1	▲ 47.4
	7	11.6	13.5	-	-	-	-	-	-	-	-	-	-	-	▲ 5.5	▲ 22.4	▲ 24.4	-	-	15.8	▲ 5.3	4.7	▲ 2.4	▲ 142.0	141.2
	8	▲ 3.7	▲ 5.3	-	-	-	-	-	-	-	-	-	-	-	3.7	6.9	▲ 14.8	-	-	▲ 6.2	4.1	0.5	▲ 21.5	▲ 22.9	▲ 16.6
	9	▲ 0.5	7.8	-	-	-	-	-	-	-	-	-	-	-	▲ 11.6	▲ 24.2	▲ 45.4	-	-	▲ 8.1	▲ 15.6	▲ 4.8	3.1	21.3	▲ 2.4
	10	▲ 2.5	▲ 2.9	-	-	-	-	-	-	-	-	-	-	-	4.0	10.9	90.1	-	-	4.0	17.6	0.9	26.9	▲ 23.9	▲ 31.7
	11	4.9	2.0	-	-	-	-	-	-	-	-	-	-	-	4.3	5.7	▲ 23.2	-	-	2.6	▲ 14.7	▲ 2.3	▲ 17.2	83.2	13.3
	12	▲ 11.5	▲ 9.2	-	-	-	-	-	-	-	-	-	-	-	▲ 2.8	18.4	28.4	-	-	▲ 12.4	1.3	▲ 13.8	▲ 22.3	5.1	▲ 22.5
10年	1月	▲ 5.8	3.3	-	-	-	-	-	-	-	-	-	-	-	▲ 23.5	▲ 22.9	▲ 15.3	-	-	▲ 31.2	▲ 47.9	▲ 39.9	13.9	▲ 38.4	▲ 0.7
	2	6.4	▲ 5.6	-	-	-	-	-	-	-	-	-	-	-	15.0	▲ 8.0	3.2	-	-	48.3	162.3	63.7	0.4	▲ 37.5	41.3
	3	▲ 3.4	▲ 1.8	-	-	-	-	-	-	-	-	-	-	-	▲ 0.2	7.2	6.2	-	-	▲ 5.4	▲ 15.9	▲ 16.8	9.9	56.0	▲ 7.2
	4	0.7	0.3	-	-	-	-	-	-	-	-	-	-	-	▲ 29.0	▲ 25.6	▲ 29.7	-	-	▲ 14.4	▲ 26.2	9.5	▲ 20.6	▲ 28.3	15.0
	5	▲ 6.1	▲ 1.3	-	-	-	-	-	-	-	-	-	-	-	41.0	19.8	6.1	-	-	20.0	8.8	2.1	31.6	36.8	▲ 54.5
	6	10.2	4.2	-	-	-	-	-	-	-	-	-	-	-	7.4	5.6	15.6	-	-	11.8	▲ 7.6	39.3	10.1	26.7	50.7
	7	▲ 1.3	▲ 3.8	-	-	-	-	-	-	-	-	-	-	-	4.2	62.5	29.7	-	-	▲ 21.3	▲ 0.1	▲ 33.1	▲ 20.7	▲ 26.8	11.9
	8	▲ 6.0	▲ 6.5	-	-	-	-	-	-	-	-	-	-	-	▲ 6.1	▲ 27.7	▲ 17.5	-	-	11.2	7.9	24.1	▲ 13.7	▲ 37.4	▲ 29.5
	9	6.5	1.5	-	-	-	-	-	-	-	-	-	-	-	22.6	42.0	70.6	-	-	▲ 2.7	▲ 3.3	5.2	5.5	10.4	▲ 17.2
	10	▲ 4.7	▲ 4.1	-	-	-	-	-	-	-	-	-	-	-	▲ 9.9	▲ 21.8	▲ 28.1	-	-	12.5	3.0	▲ 7.0	105.0	77.0	35.5
	11	▲ 7.0	▲ 0.0	-	-	-	-	-	-	-	-	-	-	-	▲ 10.9	4.8	0.7	-	-	▲ 21.0	▲ 14.8	▲ 13.4	▲ 42.1	▲ 41.8	▲ 71.1
	12	12.2	2.2	-	-	-	-	-	-	-	-	-	-	-	3.9	▲ 22.3	▲ 22.4	-	-	30.5	8.3	5.8	24.5	243.4	841.4
11年	1月	▲ 18.1	▲ 9.8	-	-	-	-	-	-	-	-	-	-	-	▲ 5.9	▲ 0.0	▲ 20.9	-	-	▲ 17.3	▲ 4.6	26.6	▲ 32.2	▲ 90.3	▲ 67.5
	2	18.5	8.5	-	-	-	-	-	-	-	-	-	-	-	21.4	25.9	57.8	-	-	27.2	▲ 0.2	9.0	185.2	314.5	▲ 14.9
	3	2.5	11.3	-	-	-	-	-	-	-	-	-	-	-	0.8	5.1	▲ 1.2	-	-	▲ 4.1	▲ 1.3	3.7	▲ 38.3	▲ 0.3	▲ 279.5
	4	▲ 11.4	▲ 21.8	-	-	-	-	-	-	-	-	-	-	-	▲ 4.9	38.1	4.5	-	-	▲ 5.9	4.4	▲ 26.6	4.7	▲ 2.5	▲ 169.2
	5	▲ 4.4	5.0	-	-	-	-	-	-	-	-	-	-	-	▲ 9.0	▲ 45.4	▲ 28.0	-	-	▲ 2.0	9.9	▲ 2.4	▲ 3.4	▲ 42.7	▲ 7.1
	6	0.3	5.3	-	-	-	-	-	-	-	-	-	-	-	▲ 15.0	7.7	43.6	-	-	▲ 21.1	▲ 20.1	▲ 15.5	▲ 43.3	136.6	▲ 17.2
	7	▲ 4.1	▲ 6.5	-	-	-	-	-	-	-	-	-	-	-	3.3	1.9	▲ 29.9	-	-	6.1	▲ 5.7	14.0	40.8	▲ 44.9	▲ 11.4
	8	8.5	6.5	-	-	-	-	-	-	-	-	-	-	-	4.9	▲ 0.1	30.0	-	-	0.7	31.3	▲ 9.5	▲ 24.2	▲ 8.6	▲ 10.9
	9	8.3	9.9	-	-	-	-	-	-	-	-	-	-	-	11.7	10.1	6.0	-	-	8.9	▲ 12.8	29.8	49.0	▲ 26.4	▲ 19.3
	10	▲ 15.4	▲ 7.6	-	-	-	-	-	-	-	-	-	-	-	▲ 31.2	▲ 33.8	▲ 28.1	-	-	▲ 25.1	▲ 8.6	▲ 40.8	▲ 49.6	68.1	85.2
	11	13.0	5.8	-	-	-	-	-	-	-	-	-	-	-	20.6	48.9	34.6	-	-	▲ 0.1	▲ 1.7	15.1	27.6	▲ 29.2	33.1
	12	▲ 3.0	8.6	-	-	-	-	-	-	-	-	-	-	-	▲ 19.6	▲ 23.9	▲ 41.8	-	-	▲ 10.7	▲ 4.0	▲ 4.3	▲ 32.4	▲ 0.7	▲ 31.2
12年	1月	15.5	17.4	-	-	-	-	-	-	-	-	-	-	-	36.5	29.1	47.4	-	-	24.9	27.5	1.6	49.4	▲ 35.2	▲ 9.3
	2	▲ 2.8	▲ 17.3	▲ 14.3	▲ 19.1	60.4	▲ 2.8	▲ 21.8	▲ 1.5	▲ 54.8	▲ 30.7	3.7	▲ 23.9	5.5	8.9	▲ 7.9	▲ 0.5	276.5	6.9	▲ 8.0	4.1	▲ 62.7	561.5	64.5	
	3	5.1	17.6	7.2	12.4	5.1	13.8	▲ 3.9	▲ 4.6	▲ 3.9	20.2	3.1	37.5	▲ 5.3	▲ 14.3	11.4	▲ 14.1	▲ 64.6	8.5	0.5	13.0	412.5	▲ 68.7	▲ 67.5	
	4	▲ 14.8	▲ 18.8	▲ 8.7	▲ 12.7	▲ 51.1	▲ 2.0	▲ 36.9	▲ 24.3	56.0	▲ 23.8	▲ 11.1	▲ 32.3	▲ 27.0	▲ 7.2	▲ 23.9	7.7	▲ 4.9	▲ 21.8	▲ 15.3	▲ 4.5	▲ 73.7	▲ 1.8	104.4	
	5	10.1	2.2	39.4	▲ 10.6	14.0	▲ 22.1	7.6	▲ 4.3	▲ 31.6	▲ 5.7	12.0	▲ 16.8	68.4	▲ 0.5	48.8	▲ 23.8	4.6	71.8	▲ 11.9	74.6	343.5	20.1	35.7	
	6	▲ 2.7	▲ 4.4	▲ 22.6	5.8	53.9	▲ 39.1	26.5	41.1	4.3	9.8	7.6	▲ 24.8	40.5	▲ 23.6	80.8	273.7	▲ 45.2	5.7	▲ 46.6	▲ 69.2	▲ 51.2	92.6		
	7	▲ 20.0	▲ 15.8	▲ 3.4	▲ 18.4	▲ 64.0	53.3	6.2	▲ 30.3	▲ 35.1	▲ 16.9	▲ 30.5	▲ 8.4	▲ 10.0	▲ 30.9	10.3	▲ 54.4	▲ 60.2	12.8	6.7	▲ 10.4	36.4	53.3	▲ 78.3	
	8	11.4	14.1	10.7	15.8	60.1	▲ 29.2	▲ 10.1	36.4	36.6	4.0	38.9	10.6	▲ 1.4	7.2	17.5	▲ 12.8	55.1	▲ 4.1	▲ 27.9	▲ 0.2	63.0	▲ 40.7	65.8	
	9																								

	8	1.5	▲ 5.5	▲ 8.0	▲ 7.4	▲ 14.9	42.8	▲ 5.9	0.7	▲ 73.9	▲ 6.0	10.7	▲ 36.1	17.0	64.9	39.7	58.5	73.2	▲ 10.2	▲ 4.6	▲ 19.9	▲ 2.7	▲ 1.8	36.2
	9	▲ 11.3	▲ 7.5	▲ 13.2	▲ 7.0	15.3	▲ 20.2	8.2	18.2	▲ 18.3	▲ 14.9	9.5	▲ 7.4	▲ 18.3	▲ 38.9	▲ 49.9	▲ 45.0	26.5	▲ 8.6	▲ 30.0	1.4	▲ 33.6	56.5	▲ 29.7
	10	1.9	4.7	2.7	9.2	▲ 71.9	29.9	▲ 18.0	69.4	▲ 8.2	9.3	▲ 14.4	9.0	▲ 5.2	9.8	39.7	▲ 4.7	1.0	▲ 18.1	▲ 27.2	▲ 1.8	▲ 38.2	24.8	
	11	2.4	▲ 5.5	▲ 15.4	▲ 4.7	286.0	▲ 12.2	72.5	▲ 44.3	16.3	3.3	▲ 7.4	37.0	▲ 1.3	▲ 19.0	▲ 7.5	▲ 19.2	▲ 30.0	17.7	92.4	9.1	28.4	▲ 14.5	139.5
	12	▲ 3.5	▲ 2.3	2.0	▲ 4.6	▲ 51.2	3.3	▲ 51.9	▲ 26.0	11.4	10.8	9.3	▲ 54.6	9.7	22.2	15.8	9.8	2.1	6.4	▲ 35.9	14.2	106.5	▲ 3.9	▲ 48.4
14年	1月	▲ 2.7	4.2	▲ 13.1	3.8	▲ 66.2	▲ 18.1	▲ 2.8	18.7	▲ 5.7	▲ 16.9	33.7	24.1	5.4	6.2	▲ 20.2	9.3	192.1	▲ 0.7	2.7	▲ 9.4	▲ 11.7	35.8	▲ 23.1
	2	4.6	▲ 2.7	1.7	▲ 6.8	229.9	▲ 22.6	▲ 2.8	▲ 5.2	8.6	5.5	▲ 13.8	▲ 8.0	3.5	11.0	16.4	▲ 40.1	▲ 21.9	▲ 9.3	▲ 14.9	10.1	▲ 26.7	▲ 0.8	1.5
	3	▲ 5.0	▲ 3.3	11.7	▲ 11.8	24.3	2.7	20.3	▲ 12.7	▲ 16.6	▲ 9.6	▲ 13.4	▲ 7.2	▲ 12.7	▲ 20.8	▲ 6.8	51.6	▲ 58.0	3.5	▲ 0.9	▲ 11.5	4.9	▲ 27.4	123.7
	4	▲ 11.4	▲ 10.0	▲ 8.7	16.4	104.0	8.8	▲ 7.1	14.0	▲ 41.2	2.7	14.2	15.5	▲ 0.5	26.1	31.9	▲ 18.1	128.4	▲ 14.3	19.7	▲ 4.7	▲ 32.0	▲ 50.0	▲ 56.3
	5	16.3	6.7	▲ 4.4	2.8	▲ 54.3	6.1	▲ 23.1	12.1	17.7	23.3	▲ 11.7	57.1	38.2	3.8	▲ 4.5	5.5	105.6	63.7	13.8	70.6	31.9	163.3	38.9
	6	▲ 18.4	▲ 6.3	▲ 6.2	▲ 7.4	44.9	▲ 19.4	66.5	▲ 0.4	▲ 6.5	4.3	▲ 41.5	▲ 48.3	▲ 48.5	▲ 39.0	▲ 19.2	▲ 86.6	▲ 43.0	▲ 15.6	▲ 39.3	▲ 36.8	▲ 50.9	▲ 7.4	▲ 7.4
	7	27.6	11.8	56.8	2.6	88.7	11.1	13.1	50.2	3.8	▲ 14.2	19.3	4.7	61.1	126.8	147.4	233.4	111.9	7.7	▲ 4.7	5.3	37.7	▲ 32.7	37.3
	8	▲ 10.2	▲ 2.1	▲ 22.7	▲ 2.8	▲ 53.8	▲ 6.6	▲ 0.1	▲ 27.3	▲ 11.0	3.1	▲ 10.4	▲ 5.1	▲ 15.5	▲ 36.9	▲ 47.4	▲ 47.5	▲ 48.5	22.5	▲ 15.7	19.8	38.0	118.5	▲ 31.7
	9	1.3	▲ 0.6	13.8	▲ 2.9	5.4	1.2	▲ 16.6	21.0	30.1	▲ 1.6	▲ 8.6	11.1	4.1	▲ 3.8	6.6	▲ 16.6	▲ 21.6	3.1	43.7	▲ 12.2	▲ 7.9	99.9	33.3
	10	11.7	14.7	▲ 12.5	29.0	55.4	10.4	▲ 22.5	▲ 8.9	28.9	68.9	13.7	1.1	0.2	1.8	22.1	▲ 18.7	▲ 3.7	1.2	▲ 5.5	9.3	10.5	▲ 66.2	▲ 2.5
	11	▲ 12.7	▲ 13.9	4.7	▲ 20.8	▲ 92.3	▲ 19.3	▲ 2.3	12.8	▲ 48.8	▲ 33.8	▲ 6.3	▲ 10.6	4.6	▲ 2.4	▲ 9.6	▲ 12.5	145.1	8.8	▲ 19.9	▲ 9.5	69.9	287.2	▲ 39.7
	12	▲ 3.2	▲ 7.3	▲ 5.1	▲ 5.5	783.3	▲ 8.7	▲ 39.7	2.6	▲ 6.5	▲ 14.0	▲ 0.5	19.8	1.8	23.7	▲ 6.6	69.3	▲ 7.9	▲ 11.6	59.2	▲ 3.4	▲ 59.4	▲ 46.5	▲ 44.9
15年	1月	▲ 2.1	8.6	19.1	▲ 0.1	97.4	25.9	46.7	46.9	▲ 8.8	▲ 0.6	▲ 8.0	▲ 16.8	▲ 21.8	12.4	▲ 49.6	▲ 25.8	▲ 14.7	▲ 53.6	2.6	68.1	▲ 19.6	133.4	
	2	5.1	3.0	▲ 2.3	▲ 1.8	▲ 39.7	6.2	13.6	▲ 7.8	▲ 25.4	12.4	▲ 13.8	▲ 18.8	3.0	0.1	▲ 9.0	66.3	▲ 50.2	12.1	63.7	▲ 20.0	5.3	▲ 23.3	▲ 23.4
	3	▲ 1.9	▲ 1.6	▲ 10.6	▲ 6.4	13.9	▲ 1.0	▲ 22.6	▲ 29.7	36.1	▲ 13.5	13.8	13.4	▲ 7.6	▲ 1.2	▲ 15.8	▲ 28.6	101.9	▲ 17.4	▲ 8.9	▲ 17.8	▲ 42.7	▲ 4.1	▲ 11.7
	4	4.7	▲ 0.8	-	-	-	-	-	-	-	-	-	-	31.6	10.2	10.4	-	-	59.0	▲ 14.0	180.8	82.8	▲ 50.7	112.1
	5	1.9	14.6	-	-	-	-	-	-	-	-	-	-	▲ 27.1	▲ 10.9	▲ 7.8	-	-	▲ 41.8	▲ 16.3	▲ 57.4	▲ 24.7	0.7	▲ 37.2
	6	▲ 7.0	▲ 9.7	-	-	-	-	-	-	-	-	-	-	7.8	▲ 5.1	▲ 4.8	-	-	27.0	29.8	44.3	▲ 4.1	121.2	▲ 40.3
	7	3.4	▲ 2.2	-	-	-	-	-	-	-	-	-	-	▲ 5.0	4.2	▲ 18.6	-	-	▲ 6.9	4.0	▲ 13.3	▲ 38.3	▲ 0.9	86.8
	8	▲ 0.8	2.9	-	-	-	-	-	-	-	-	-	-	3.9	10.3	44.5	-	-	▲ 1.5	▲ 29.2	▲ 0.5	33.6	10.7	19.3
	9	1.4	▲ 1.8	-	-	-	-	-	-	-	-	-	-	▲ 1.4	▲ 5.9	▲ 7.8	-	-	▲ 5.4	11.6	▲ 13.5	13.4	1.8	14.4
	10	7.3	-	-	-	-	-	-	-	-	-	-	-	2.5	▲ 13.6	-	-	-	▲ 1.1	30.1	5.7	▲ 66.2	▲ 26.5	17.4
	11	▲ 2.0	4.6	-	-	-	-	-	-	-	-	-	-	▲ 12.4	▲ 9.3	5.2	-	-	▲ 11.9	▲ 27.6	▲ 0.3	110.3	10.4	▲ 9.0
	12	1.1	▲ 4.8	-	-	-	-	-	-	-	-	-	-	9.4	4.7	▲ 7.3	-	-	11.8	1.6	▲ 2.0	37.7	16.9	38.3
16年	1月	▲ 5.0	▲ 8.6	-	-	-	-	-	-	-	-	-	-	18.8	26.6	32.6	-	-	4.0	20.5	31.5	▲ 31.0	▲ 40.2	▲ 13.7
	2	▲ 3.3	0.1	-	-	-	-	-	-	-	-	-	-	▲ 20.0	▲ 22.8	▲ 18.1	-	-	▲ 12.5	▲ 7.6	▲ 25.7	10.0	▲ 15.3	▲ 3.2
	3	4.7	5.6	-	-	-	-	-	-	-	-	-	-	5.2	1.0	6.6	-	-	3.4	▲ 29.2	1.9	6.6	22.5	▲ 93.6
	4	6.7	15.8	-	-	-	-	-	-	-	-	-	-	▲ 19.0	▲ 43.4	▲ 36.5	-	-	14.1	31.5	18.5	9.8	▲ 6.1	1707.7
	5	▲ 4.2	▲ 7.1	-	-	-	-	-	-	-	-	-	-	14.0	51.1	23.9	-	-	▲ 6.9	▲ 0.9	▲ 31.0	16.5	84.7	▲ 22.8
	6	9.3	11.6	-	-	-	-	-	-	-	-	-	-	▲ 5.3	▲ 15.0	▲ 37.0	-	-	▲ 3.2	15.2	30.1	▲ 15.6	▲ 23.1	31.8
	7	▲ 4.4	▲ 9.7	-	-	-	-	-	-	-	-	-	-	8.9	46.6	55.1	-	-	▲ 6.8	▲ 26.6	▲ 16.3	▲ 26.1	80.7	▲ 27.4
	8	▲ 1.6	0.6	-	-	-	-	-	-	-	-	-	-	▲ 10.0	▲ 6.2	▲ 8.8	-	-	▲ 16.3	▲ 20.7	▲ 13.0	48.7	▲ 80.4	25.0
	9	1.4	9.1	-	-	-	-	-	-	-	-	-	-	▲ 6.5	▲ 16.8	0.5	-	-	1.7	▲ 25.2	23.7	▲ 49.6	76.6	▲ 32.6
	10	▲ 0.8	▲ 6.1	-	-	-	-	-	-	-	-	-	-	17.5	32.1	34.2	-	-	8.0	38.2	▲ 9.8	15.4	55.4	19.2
	11	1.0	0.7	-	-	-	-	-	-	-	-	-	-	7.9	5.8	▲ 21.4	-	-	8.0	4.3	28.2	5.8	38.1	▲ 29.2
	12	▲ 3.3	0.7	-	-	-	-	-	-	-	-	-	-	▲ 19.9	▲ 30.0	37.0	-	-	▲ 8.0	4.3	▲ 13.7	6.2	▲ 50.6	▲ 3.6
17年	1月	9.4	5.7	-	-	-	-	-	-	-	-	-	-	8.9	▲ 3.2	▲ 33.0	-	-	14.1	13.9	▲ 5.6	165.8	9.3	174.3
	2	▲ 28.0	▲ 32.3	-	-	-	-	-	-	-	-	-	-	▲ 11.4	▲ 2.1	6.1	-	-	▲ 12.3	14.7	▲ 2.2	▲ 51.5	▲ 56.3	▲ 47.9
	3	54.9	34.9	-	-	-	-	-	-	-	-	-	-	94.4	129.2	194.2	-	-	13.1	▲ 6.8	23.0	▲ 25.0	174.7	95.6
	4	▲ 12.0	13.7	-	-	-	-	-	-	-	-	-	-	▲ 42.7	▲ 46.3	▲ 54.0	-	-	▲ 21.7	▲ 19.5	▲ 23.4	▲ 5.9	▲ 8.6	▲ 54.3
	5	▲ 6.4	▲ 13.7	-	-	-	-	-	-	-	-	-	-	13.3	24.4	16.3	-	-	24.5	16.3	19.1	12.4	▲ 93.4	10.6
	6	▲ 1.1	6.1	-	-	-	-	-	-	-	-	-	-	▲ 22.3	▲ 24.7	▲ 61.0	-	-	▲ 29.3	▲ 12.3	▲ 21.6	33.6	354.0	▲ 15.1
	7	27.7	3.1	-	-	-	-	-	-	-	-	-	-	43.6	30.7	92.8	-	-	65.3	5.5	40.9	67.1	235.8	336.5
	8	▲ 18.9	▲ 1.7	-	-	-	-	-	-	-	-	-	-	▲ 19.5	▲ 22.8	▲ 18.9	-	-	▲ 15.4	19.2	▲ 7.8	▲ 49.0	▲ 4.6	▲ 92.2
	9	1.6	▲ 0.1	-	-	-	-	-	-	-	-	-	-	18.0	24.3	80.1	-	-	11.3	▲ 9.7	4.5	53.9	▲ 30.4	195.3
	10	▲ 1.5	▲ 3.3	-	-	-	-	-	-	-	-	-	-	▲ 7.1	▲ 26.8	▲ 35.5	-	-	10.7	58.2	▲ 11.2	2.1	▲ 22.8	37.4
	11	▲ 5.0	▲ 2.2	-	-	-	-	-	-	-	-	-	-	▲ 25.5	▲ 12.2	▲ 28.3	-	-	▲ 31.8	▲ 41.9	▲ 21.5	▲ 47.3	80.3	24.3
	12	14.2	12.7	-	-	-	-	-	-	-	-	-	-	14.9	11.4	▲ 0.5	-	-	19.0	32.4	4.0	62.8	▲ 13.1	7.1
18年	1月	▲ 23.8	▲ 17.9	-	-	-	-	-	-	-	-	-	-	▲ 31.7	▲ 29.3	2.1	-	-	▲ 39.5	▲ 35.2	▲ 28.9	▲ 11.8	▲ 67.9	▲ 38.5
	2	14.7	13.4	-	-	-	-	-	-	-	-	-	-	13.4	▲ 5.5	5.5	-	-	56.5	▲ 9.7	12.4	71.1	475.9	42.9
	3	7.2	1.4	-	-	-	-	-	-	-	-	-	-	16.4	46.0	4.7	-	-	▲ 16.9	73.5	▲ 7.9	▲ 62.1	0.8	▲ 8.0
	4	3.0	3.7	-	-	-	-	-	-	-	-	-	-	24.3	31.7	165.4	-	-	8.3	▲ 22.0	44.1	▲ 4.9	▲ 43.1	▲ 16.1
	5	▲ 4.8	▲ 0.6	-	-	-	-	-	-	-	-	-	-	▲ 41.6	▲ 49.7	▲ 70.9	-	-	▲ 18.4	▲ 42.0	▲ 12.4	6.7	6.2	▲ 0.9
	6	▲ 2.7	▲ 6.9	-	-	-	-	-	-	-	-	-	-	31.0	68.5	122.0	-	-	▲ 14.6	5.4	▲ 12.9	▲ 3.3	179.0	38.6
	7	2.5	▲ 0.1	-	-	-	-	-	-	-	-	-	-	▲ 21.5	▲ 48.8	▲ 49.4	-	-	24.7	5.5	6.2	48.0	▲ 46.6	60.3
	8	13.3	14.1	-	-	-	-	-	-	-	-	-	-	36.3	80.1	49.4	-	-	16.3	8.7	23.4	▲ 9.6	71.8	▲ 21.2
	9	▲ 0.5	▲ 13.6	-	-	-	-	-	-	-	-	-	-	0.4	3.1	13.2	-	-						

