

建設工事受注動態統計調査報告

(大手50社調査 平成30年2月分)

問い合わせ先

国土交通省 総合政策局 建設経済統計調査室

電 話 03-5253-8111

直 通 03-5253-8343

F A X 03-5253-1566

課長補佐 会田 (内線28-611)

統計調整係長 川崎 (内線28-613)

* 次回公表予定日は

平成30年4月27日(金)

この統計調査報告の概要は、国土交通省ホームページでもご覧いただけます。

http://www.mlit.go.jp/statistics/details/kkoji_list.html

平成30年2月の建設工事受注動態統計調査(大手50社調査)結果

民間工事は、電気・ガス・熱供給・水道業、製造業、サービス業等が増加したため、対前年同月比18.4%増加し、3ヶ月ぶりに増加した。
総計は、同19.2%増加し、2ヶ月連続で増加した。

1. 受注総額

- ① 2月の受注総額は12,479億円。
- ② 対前年同月比は、19.2%増であり、2ヶ月連続で増加した。
- ③ 国内は民間工事、公共工事ともに増加した。国内計は11,840億円（対前年同月比15.8%増、3ヶ月ぶりの増加）

2. 民間

- ① 2月の民間工事は8,030億円（対前年同月比18.4%増、3ヶ月ぶりの増加）
- ② 製造業、非製造業ともに増加した。
 - ・ 製造業（同31.8%増）、非製造業（同14.1%増）
 - ・ 発注者別では、電気・ガス・熱供給・水道業、製造業、サービス業等が増加し、不動産業が減少した。
 - ・ 工事種類別では、建築、土木ともに増加した。工場・発電所、宿泊施設、事務所・庁舎等が増加し、住宅、店舗、医療・福祉施設等が減少した。

3. 公共

- ① 2月の公共工事は3,428億円（対前年同月比12.6%増、2ヶ月連続の増加）
- ② 国の機関は増加し、地方の機関は減少した。
 - ・ 国の機関（同30.0%増）、地方の機関（同36.0%減）
 - ・ 発注者別では、国の機関は国、政府関連企業が増加し、独立行政法人が減少した。地方の機関は地方公営企業、地方その他が増加し、都道府県、市区町村が減少した。
 - ・ 工事種類別では、建築は減少し、土木は増加した。道路、土木その他、建築その他等が増加し、鉄道、教育研究・文化施設、事務所・庁舎等が減少した。

4. 海外

- ① 2月の海外工事は638億円（対前年同月比162.4%増、2ヶ月連続の増加）

※1 平成20年4月より日本標準産業分類が改訂されたため、民間の発注者分類の名称を変更しました。
・ 鉱業、建設業 → 鉱業、採石業、砂利採取業、建設業 ・ 運輸業 → 運輸業、郵便業
・ 卸売・小売業 → 卸売業、小売業 ・ 金融・保険業 → 金融業、保険業

※2 海外工事の受注額には、現地法人分は含まない。

※3 施工都道府県別受注高を、平成22年12月分からP.3に追加しました。
(施工ブロック別受注高、施工都道府県別受注高は、国内計からその他(駐留軍・外国公館と小口工事)を除いたものです。)

※4 平成27年4月に調査対象を一部変更している。

建設工事受注動態統計調査（大手50社調査） 時系列表

（上段：実額 百万円 下段：前年同期比 %）

年 度	平成 26 年度 平成 27 年度 平成 28 年度	建設工事受注額										海外	建築	土木	施工高	手持ち 工事高	手持ち 工事数	
		総計	国内計			民間等			公共機関									その他
		小計	製造業	非製造業	小計	国の機関	地方の機関	小計	国の機関	地方の機関								
		14,357,927 8.2	13,590,315 9.6	8,892,769 4.8	1,675,862 15.0	7,216,907 2.7	4,227,154 22.9	2,744,688 28.5	1,482,465 13.7	470,392 ▲ 1.8	767,613 ▲ 11.5	9,183,044 3.8	5,174,884 17.1	12,997,290 5.9	14,032,990 8.5			
		14,225,345 ▲ 0.9	13,677,959 0.6	9,596,314 7.9	1,950,493 16.4	7,645,820 5.9	3,568,450 ▲ 15.6	2,353,627 ▲ 14.2	1,214,823 ▲ 18.1	513,195 9.1	547,386 ▲ 28.7	9,650,994 5.1	4,574,351 ▲ 11.6	13,903,704 7.0	14,408,433 2.7			
		14,790,710 4.0	14,475,335 5.8	10,087,852 5.1	1,879,985 ▲ 3.6	8,207,867 7.4	3,868,455 8.4	2,468,665 4.9	1,399,791 15.2	519,028 1.1	315,375 ▲ 42.4	9,916,335 2.7	4,874,375 6.6	13,253,268 ▲ 4.7	15,680,509 8.8			
四 半 期	28年10-12月	3,453,320 5.3	3,327,956 8.9	2,455,746 16.7	448,631 ▲ 9.4	2,007,115 24.7	752,878 ▲ 9.5	398,815 ▲ 21.0	354,063 8.3	119,332 0.8	125,364 ▲ 44.3	2,438,107 9.6	1,015,212 ▲ 3.9	3,378,126 ▲ 6.2	15,304,977 8.2			
	29年1-3月	4,331,673 2.2	4,212,014 2.6	2,924,763 4.8	538,171 28.1	2,386,592 0.7	1,158,574 ▲ 1.8	720,863 ▲ 9.6	437,711 14.7	128,678 ▲ 4.3	119,659 ▲ 11.5	2,831,789 1.9	1,499,885 2.6	3,706,926 ▲ 3.9	15,680,509 8.8			
	4-6	3,407,810 0.7	3,285,147 ▲ 1.2	2,227,660 ▲ 7.0	441,219 ▲ 11.0	1,786,441 ▲ 6.0	929,585 19.9	591,828 21.1	337,757 18.0	127,902 ▲ 17.4	122,663 105.0	2,200,962 ▲ 5.9	1,206,848 15.4	3,064,889 2.0	15,938,607 9.4			
	7-9	3,450,779 ▲ 4.7	3,341,499 ▲ 7.4	2,426,687 5.0	498,306 25.3	1,928,381 0.7	776,604 ▲ 34.3	526,479 ▲ 38.8	250,125 ▲ 22.3	138,209 19.0	109,280 938.7	2,430,588 5.4	1,020,191 ▲ 22.3	3,294,720 4.1	16,190,206 6.7			
	10-12	3,592,480 4.0	3,465,400 4.1	2,541,829 3.5	574,208 28.0	1,967,621 ▲ 2.0	800,186 6.3	499,908 25.3	300,279 ▲ 15.2	123,385 3.4	127,080 1.4	2,467,976 1.2	1,124,504 10.8	3,655,278 8.2	16,544,600 8.1			
次 月	29年2月	1,046,773 5.7	1,022,450 5.1	678,475 ▲ 1.5	163,793 20.4	514,682 ▲ 6.9	304,350 27.2	224,088 53.4	80,262 ▲ 14.0	39,625 ▲ 10.5	24,323 33.3	671,745 3.0	375,029 10.8	1,055,942 ▲ 0.8	15,245,176 7.2	13.7		
	3	2,367,203 1.1	2,291,257 ▲ 0.4	1,559,801 2.4	256,233 40.5	1,303,568 ▲ 2.8	681,480 ▲ 5.5	369,048 ▲ 27.6	312,432 48.1	49,976 ▲ 10.3	75,947 84.7	1,507,423 ▲ 0.5	859,780 4.1	1,721,196 ▲ 6.6	15,680,509 8.8	14.2		
	4	981,909 ▲ 0.2	931,438 ▲ 4.0	646,752 ▲ 2.2	137,514 ▲ 23.0	509,238 5.5	244,212 ▲ 5.6	170,460 ▲ 11.2	73,753 10.3	40,474 ▲ 19.5	50,471 273.8	658,588 7.9	323,321 ▲ 13.4	811,053 ▲ 2.0	15,772,080 9.6	14.3		
	5	1,097,005 ▲ 0.5	1,045,266 ▲ 3.1	701,357 ▲ 17.9	161,280 39.0	540,077 ▲ 26.8	307,497 91.1	208,018 97.0	99,479 79.9	36,412 ▲ 43.3	51,739 124.1	689,626 ▲ 18.5	407,379 59.2	976,591 7.1	15,889,946 8.7	14.3		
	6	1,328,896 2.3	1,308,444 2.5	879,551 ▲ 0.1	142,425 ▲ 29.1	737,126 8.5	377,876 6.3	213,351 11.5	164,525 0.3	51,017 26.3	20,452 ▲ 12.0	852,748 ▲ 3.4	476,148 14.4	1,277,245 1.1	15,938,607 9.4	14.4		
	7	1,040,730 14.9	1,024,696 14.5	737,424 8.4	147,674 25.3	589,750 4.9	247,105 31.9	191,467 69.0	55,638 ▲ 24.9	40,167 45.5	16,034 45.4	748,670 21.4	292,060 1.0	937,756 2.6	16,141,598 10.4	14.5		
	8	933,868 ▲ 10.6	922,913 ▲ 8.3	634,555 ▲ 3.2	156,572 32.9	477,982 ▲ 11.0	254,274 ▲ 18.9	133,255 ▲ 32.8	121,020 5.1	34,084 ▲ 9.1	10,954 ▲ 71.3	671,498 4.3	262,370 ▲ 34.5	1,008,787 2.0	16,144,114 9.4	14.5		
	9	1,476,181 ▲ 11.6	1,393,890 ▲ 18.4	1,054,708 8.0	194,060 19.8	860,649 5.7	275,224 ▲ 59.6	201,757 ▲ 63.2	73,467 ▲ 44.5	63,958 25.3	82,292 -	1,010,420 ▲ 3.4	465,761 ▲ 25.4	1,348,177 6.8	16,190,206 6.7	14.5		
	10	1,075,717 6.7	1,047,511 7.9	694,076 ▲ 1.8	124,612 16.4	569,464 ▲ 5.1	271,946 20.0	161,821 24.5	110,125 14.0	81,490 116.8	28,205 ▲ 24.5	689,776 1.5	385,941 17.3	989,715 2.2	16,372,448 8.1	14.6		
	11	1,137,938 20.5	1,079,781 16.4	835,735 15.6	188,313 19.1	647,422 14.7	201,757 22.0	157,294 104.6	44,463 ▲ 49.7	42,289 7.2	58,157 240.6	757,969 10.9	379,969 45.7	1,237,925 20.1	16,342,295 8.0	14.3		
	12	1,378,825 ▲ 8.1	1,338,108 ▲ 6.4	1,012,018 ▲ 1.4	261,283 42.4	750,735 ▲ 10.9	326,483 ▲ 9.5	180,792 ▲ 5.8	145,691 ▲ 13.8	-394 -	40,718 ▲ 42.6	1,020,231 ▲ 5.1	358,594 ▲ 15.7	1,427,638 3.5	16,544,600 8.1	14.5		
	30年1月	925,619 0.9	878,704 ▲ 2.2	608,248 ▲ 11.4	143,888 21.8	464,360 ▲ 18.3	221,326 28.1	177,669 39.1	43,657 ▲ 3.0	49,131 25.7	46,915 142.0	626,893 ▲ 3.9	298,727 12.7	928,379 ▲ 0.2	16,525,120 8.6	14.5		
	2	1,247,860 19.2	1,184,026 15.8	803,001 18.4	215,957 31.8	587,044 14.1	342,769 12.6	291,407 30.0	51,362 ▲ 36.0	38,257 ▲ 3.5	63,834 162.4	772,203 15.0	475,657 26.8	- -	- -	- -		
累計	H29.4 ~ 30.2	12,624,549 1.6	12,154,777 ▲ 0.2	8,607,425 0.9	1,873,578 15.4	6,733,846 ▲ 2.5	3,070,470 ▲ 3.7	2,087,290 ▲ 0.6	983,180 ▲ 9.6	476,883 1.7	469,771 96.2	8,498,622 1.1	4,125,927 2.8	- -	- -	- -		

建設工事受注動態統計調査（大手50社調査） 結果表

1. 受注高（平成30年2月分）

（単位：百万円，％）

発注者別	工事種類別	建										土木										合計	前年同月比
		事務所 庁舎	宿泊 施設	店舗	工場 発電所	倉庫 流通 施設	住宅	教育 研究 文化施設	医療 福祉施設	娯楽 施設	その他	計	治山 治水	鉄道	上水道 下水道	土地造成	港湾 空港	道路	電線路	その他	計		
民間 製造 業	製造業	38,038	438	2,285	124,134	4,653	8,311	8,563	36	761	4,609	191,828	1	8	6	944	2,934	132	20	20,084	24,130	215,957	31.8
	農林漁業	0	0	0	1,295	0	0	0	0	10	75	1,380	0	0	0	0	0	0	0	0	0	1,380	475.9
	鉱業、採石業、砂利採取業、 建設業	1,862	20	185	2,035	1	224	98	94	68	273	4,861	▲2	118	2	154	18	117	43	1,093	1,543	6,404	0.4
	電気・ガス・熱供給・水道業	1,153	454	185	56,521	778	26	60	0	0	824	60,001	5,219	0	43	0	3	112	3,081	47,085	55,544	115,546	154.9
	運輸業、郵便業	885	10,246	3,038	124	4,823	175	30	3	15,084	8,284	42,691	0	29,581	1	0	196	▲91	0	1,690	31,378	74,069	0.7
	情報通信業	5,135	190	6	50	37	2	15,911	18	0	5,439	26,789	0	0	0	0	0	11,292	653	11,944	38,733	39.4	
	卸売業、小売業	18,776	14,455	9,059	232	44	110	14	0	32	756	43,477	0	3	0	114	179	0	0	199	494	43,971	335.4
	金融業、保険業	26,518	21,943	1,477	9	99	145	69	85	26	1,086	51,457	0	0	0	0	0	0	1	566	567	52,024	165.8
	不動産業	13,458	22,895	8,717	2,637	6,213	41,216	250	809	324	3,449	99,968	0	2	0	2,477	23	196	5	680	3,383	103,351	▲54.2
	サービス業	19,626	11,558	2,681	336	6,889	25,603	24,015	33,964	7,903	5,094	137,670	3	17	3	1,798	187	345	441	4,520	7,315	144,985	44.0
その他	870	54	265	94	4	1,364	67	840	31	1,222	4,812	▲34	488	0	0	9	▲0	166	1,138	1,768	6,580	22.1	
小計	88,284	81,815	25,614	63,332	18,888	68,866	40,514	35,812	23,478	26,502	473,107	5,187	30,209	49	4,543	616	680	15,029	57,624	113,937	587,044	14.1	
計	126,322	82,253	27,899	187,466	23,541	77,177	49,077	35,848	24,240	31,112	664,934	5,188	30,217	55	5,487	3,550	812	15,049	77,708	138,067	803,001	18.4	
公共 機関	国	23,323	26	0	6	688	4,304	1,708	42	23	23,655	53,777	13,703	0	714	6	2,591	45,772	405	60,792	123,982	177,759	59.1
	独立行政法人	12	0	0	1	0	86	935	289	0	18	1,341	42	3,152	79	944	0	84	0	556	4,857	6,198	▲86.8
	政府関連企業等	725	1	0	3	1	5	2,124	368	▲3	1,236	4,460	0	23	21,697	0	2,198	77,149	420	1,502	102,989	107,449	64.4
	小計	24,061	27	0	10	689	4,395	4,768	699	20	24,909	59,578	13,745	3,175	22,490	950	4,789	123,005	825	62,850	231,829	291,407	30.0
	都道府県	1,105	0	0	0	0	0	1,675	8	3	7	2,798	2,597	0	90	0	1,073	1,014	3	2,267	7,043	9,841	▲57.0
	市区町村	653	5	0	463	0	23	3,104	200	16	916	5,380	303	0	423	91	2,815	272	143	1,377	5,423	10,803	▲67.5
	地方公営企業	1	0	0	39	▲36	0	2	10,112	0	61	10,179	0	3,294	10,768	0	484	98	496	113	15,253	25,432	14.8
	その他	53	0	0	4,856	0	0	106	32	9	4,856	5,059	0	0	199	0	0	0	19	10	227	5,287	165.4
	小計	1,811	5	0	5,359	▲36	23	4,887	10,352	29	987	23,417	2,899	3,294	11,480	91	4,372	1,383	660	3,766	27,946	51,362	▲36.0
	計	25,872	32	0	5,369	653	4,418	9,654	11,051	48	25,896	82,994	16,644	6,469	33,970	1,041	9,161	124,388	1,485	66,617	259,774	342,769	12.6
駐留軍・外国公館	3	0	0	0	0	363	0	0	0	23	390	0	0	0	0	0	0	0	333	333	723	18445.9	
小口工事											7,004									30,530	37,534	▲5.3	
国内	152,197	82,286	27,899	192,835	24,194	81,959	58,731	46,899	24,288	57,030	755,322	21,832	36,686	34,025	6,528	12,711	125,201	16,534	144,658	428,704	1,184,026	15.8	
前年同月比	26.3	243.1	▲51.2	68.3	▲23.4	▲34.3	▲10.8	▲14.8	239.0	34.5	15.2	▲29.4	▲49.4	30.5	▲49.5	16.9	44.7	▲15.7	80.2	16.8	15.8	—	
海外	3,909	9,973	14	1,787	▲16	▲45	1,650	0	0	▲391	16,881	205	▲292	99	42,350	4,117	1,119	▲86	▲561	46,953	63,834	162.4	
前年同月比	193.2	4626.4	▲96.7	▲46.2	—	—	▲47.9	—	—	—	3.9	567.1	—	▲86.0	64066.7	▲25.2	▲42.5	—	—	481.2	162.4	—	
総計	156,106	92,258	27,913	194,622	24,178	81,914	60,381	46,899	24,288	56,639	772,203	22,037	36,395	34,124	48,878	16,828	126,320	16,448	144,097	475,657	1,247,860	19.2	
前年同月比	28.1	281.3	▲51.6	65.1	▲34.1	▲34.4	▲12.5	▲15.0	237.1	26.6	15.0	▲28.8	▲49.8	27.4	276.0	2.8	42.7	▲17.1	80.4	26.8	19.2	—	

2. 施工高及び手持ち工事高（平成30年1月分）

	合計	建築	土木	前年同月比
施工高（月間）	928,379	636,324	292,055	▲0.2
手持ち工事高（月末）	16,525,120	10,963,538	5,561,581	8.6
手持ち工事月数	14.5	14.6	14.1	—

3. 大規模工事（受注高10億円以上の国内工事）（平成30年2月分）

大規模工事 比率 70.8%

	合計		建築		土木	
	件数	受注高	件数	受注高	件数	受注高
合計	201	838,241	125	582,004	76	256,237
民間等	130	575,689	113	514,975	17	60,714
公共機関	71	262,552	12	67,028	59	195,523

前年同月比 28.8%

4. ブロック別受注高（平成30年1月分）

	北海道	東北	関東	北陸	中部	近畿	中国	四国	九州・沖縄
受注高	18,941	91,180	375,533	34,130	71,058	109,739	34,742	19,136	75,116
前年同月比	▲13.9	28.1	▲10.5	▲13.6	24.4	3.0	31.4	137.2	▲31.0

5. 施工都道府県別受注高（平成30年1月分）

都道府県名	受注額	都道府県名	受注額	都道府県名	受注額	都道府県名	受注額	都道府県名	受注額
北海道	18,941	栃木	11,501	石川	6,070	滋賀	14,761	岡山	12,569
青森	4,801	群馬	7,839	福井	14,500	京都	15,684	広島	12,677
岩手	11,275	埼玉	76,850	山梨	4,281	大阪	48,851	山口	4,167
宮城	25,174	千葉	53,288	長野	4,215	兵庫	25,966	徳島	7,476
秋田	648	東京	170,079	岐阜	12,094	奈良	2,602	香川	842
山形	354	神奈川	40,795	静岡	8,261	和歌山	1,873	愛媛	2,809
福島	48,928	新潟	11,372	愛知	39,385	鳥取	1,252	高知	8,008
茨城	6,686	富山	2,188	三重	11,317	島根	4,078	福岡	18,025
								計	829,573

注：「2. 施工高及び手持ち工事高、手持ち工事月数」、「4. ブロック別受注高」及び「5. 都道府県別受注高」の数値については、前月分の値である。

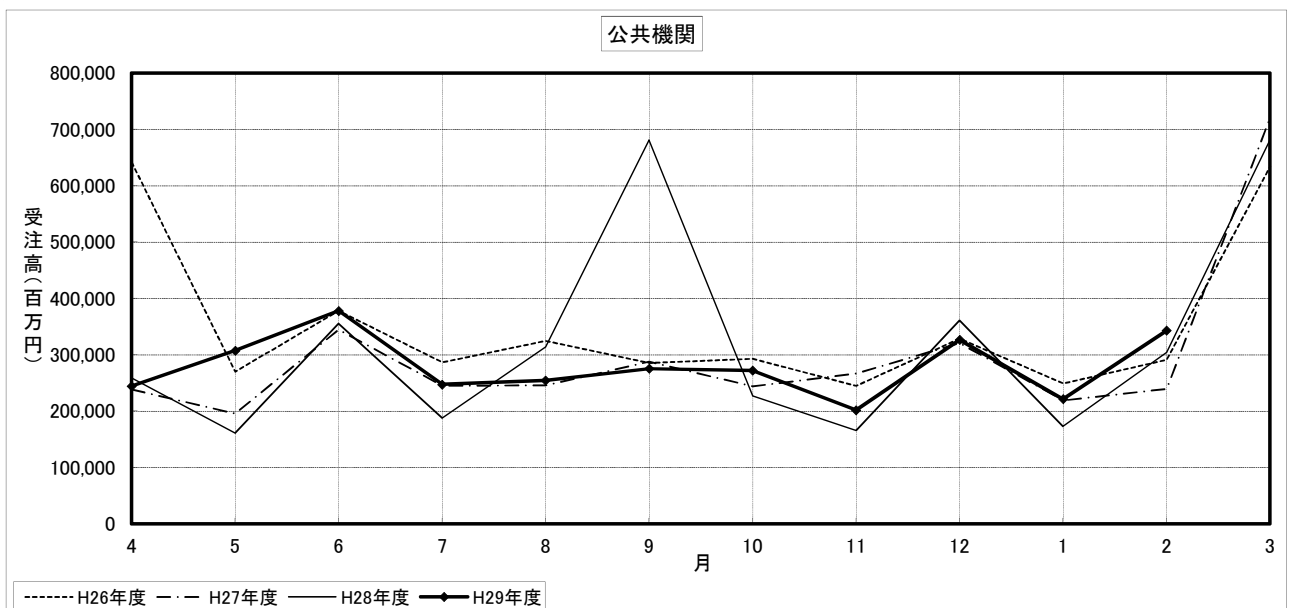
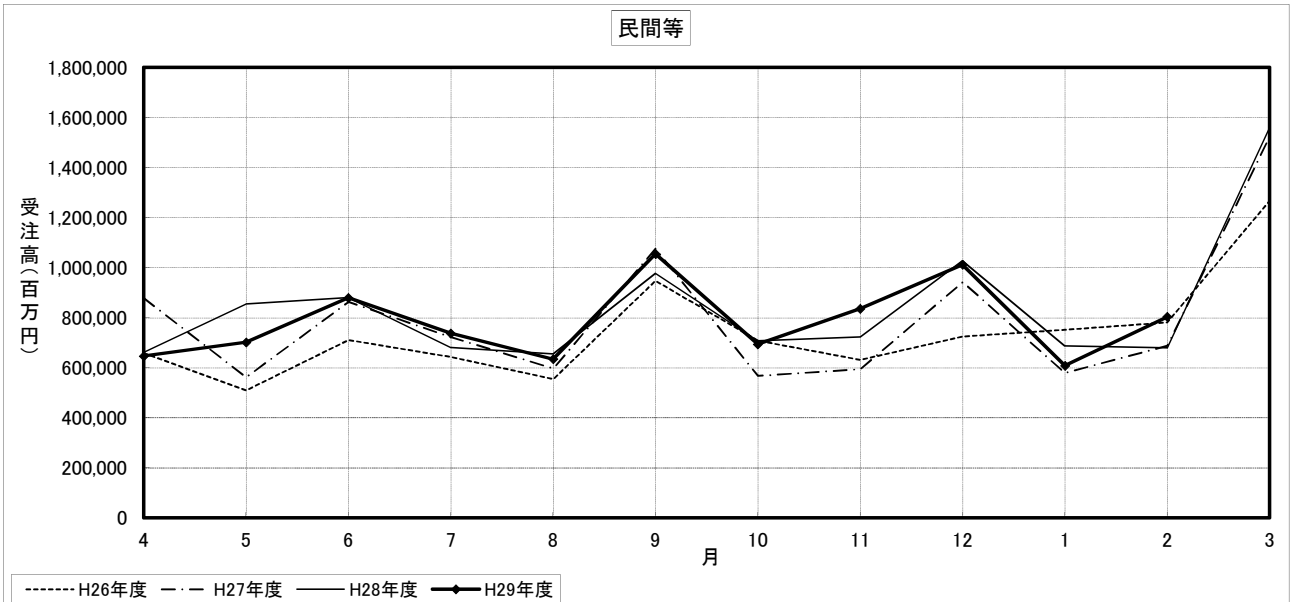
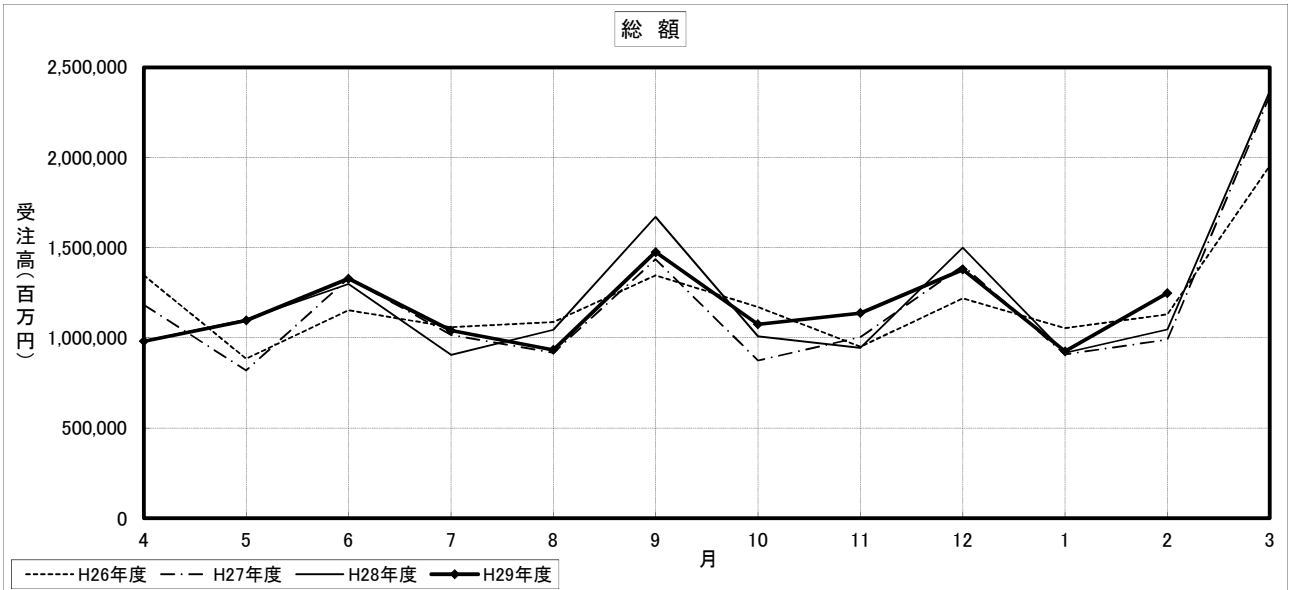
建設工事受注動態統計調査（大手50社調査） 寄与度表

寄与度（平成30年2月分）

工事種類別		建										土				木				合計		
		事務所 庁舎	宿泊 施設	店舗	工場 発電所	倉庫 流通 施設	住宅	教育 研究 文化施設	医療 福祉施設	娯楽 施設	その他	計	治山 治水	鉄道	上水道 下水道	土地造成	港湾 空港	道路	電線路		その他	計
民間 等 業	製造業	2.82	-0.40		2.95		0.43	-0.79		-0.10	4.79					0.18				0.19	4.98	
	農林漁業				0.11						0.11										0.11	
	鉱業、建設業																					
	電気・ガス・熱供給・水道業				4.02						4.15	-0.29							-0.25	3.10	2.55	6.71
	運輸業		0.97	-0.35		-1.11			1.44	0.31	1.15		-0.85			-0.11					-1.10	1.05
	情報通信業				-0.24			1.52			1.24									-0.14	-0.19	3.24
	卸売・小売業	1.61	1.25	0.47							3.34									-0.12		3.10
	金融・保険業	1.35	2.09	0.13		-0.45					3.05											3.10
	不動産業	-2.70	1.51	-2.94	0.23	0.27	-6.91			-0.15	-0.60	-11.45								-0.32	-0.23	-11.68
	サービス業	1.32	0.32	-0.15		0.56	2.02	1.00	-0.85	0.59	-0.29	4.48				-0.14				-0.17	-0.26	4.23
その他		-0.24									-0.14	0.12								0.25	0.11	
小計	1.69	5.97	-2.82	4.01	-0.72	-4.89	2.37	-0.86	1.84	-0.68	5.91	-0.22	-0.81					-0.34	2.55	1.01	6.91	
計	4.50	5.57	-2.80	6.96	-0.77	-4.46	1.58	-0.95	1.74	-0.68	10.70	-0.23	-0.82			0.10		-0.34	2.60	1.20	11.90	
公共 機関	国						0.37	-1.25		1.90	1.13				-0.30	1.94			3.50	5.18	6.31	
	独立行政法人							-0.75			-0.73		-2.68	-0.16	-0.27					-3.17	-3.90	
	政府関連企業							0.15			0.15			1.87		0.21	1.95		-0.15	3.87	4.02	
	小計						0.35	-1.07	-0.76		1.99	0.55	-2.68	1.77	-0.28		3.87			3.36	5.88	6.43
	都道府県	-0.35						-0.90				-1.32				-0.11				0.13		-1.24
	市区町村	-1.14						-0.30				-1.29	-0.57		-0.31	-0.26	0.30				-0.85	-2.14
	地方公営企業								0.94			0.94			-0.70						-0.63	0.31
その他				0.46							0.45									-0.13	0.31	
小計	-1.49			0.51			-1.19	0.93			-1.23	-0.56		-0.99	-0.31	0.16	-0.10		0.16	-1.53	-2.76	
計	-1.48			0.51		0.34	-2.26	0.17	-0.11	2.08	-0.68	-0.64	-2.61	0.78	-0.60		3.77		3.52	4.35	3.67	
駐留軍・外国公館																						
小口工事											-0.52										0.32	-0.20
国内	3.03	5.57	-2.80	7.48	-0.70	-4.09	-0.68	-0.78	1.64	1.40	9.54	-0.87	-3.42	0.76	-0.61	0.18	3.69	-0.30	6.15	5.90	15.44	
海外	0.25	0.93		-0.15	-0.49		-0.14			-0.26				4.04	-0.13					3.71	3.77	
総計	3.27	6.50	-2.84	7.33	-1.20	-4.11	-0.82	-0.79	1.63	1.14	9.60	-0.85	-3.45	0.70	3.43		3.61	-0.32	6.14	9.61	19.21	

注) 1. 寄与度が0.1に満たない項目は、便宜上空欄としている。

建設工事受注動態統計調査（大手50社調査）の推移



	2	1,494,938	895,272	-	-	-	-	-	-	-	-	-	-	-	-	443,823	191,198	100,166	-	-	252,978	67,404	118,058	26,023	61,037	83,887
	3	1,600,659	953,530	-	-	-	-	-	-	-	-	-	-	-	-	457,299	202,003	108,208	-	-	254,035	76,693	124,795	22,241	34,314	158,696
	4	1,562,693	919,479	-	-	-	-	-	-	-	-	-	-	-	-	442,525	211,900	97,536	-	-	270,297	87,636	119,161	19,081	35,728	88,417
	5	1,742,959	1,174,543	-	-	-	-	-	-	-	-	-	-	-	-	455,835	236,912	85,432	-	-	248,903	61,914	131,371	23,723	15,996	104,501
	6	1,501,802	885,863	-	-	-	-	-	-	-	-	-	-	-	-	506,350	266,522	162,791	-	-	257,588	95,631	119,879	29,944	16,289	54,979
	7	1,683,366	999,520	-	-	-	-	-	-	-	-	-	-	-	-	477,608	205,006	118,204	-	-	297,241	90,554	125,552	29,033	39,633	132,621
	8	1,620,750	930,658	-	-	-	-	-	-	-	-	-	-	-	-	490,448	213,823	107,319	-	-	273,547	94,305	126,318	21,973	31,002	110,620
	9	1,628,691	1,022,874	-	-	-	-	-	-	-	-	-	-	-	-	435,103	165,576	55,183	-	-	255,882	79,600	120,138	23,461	37,033	107,936
	10	1,580,051	991,390	-	-	-	-	-	-	-	-	-	-	-	-	458,336	182,695	102,377	-	-	267,222	93,612	121,272	30,083	28,183	73,689
	11	1,669,522	1,000,355	-	-	-	-	-	-	-	-	-	-	-	-	471,488	191,936	86,485	-	-	270,694	79,843	118,580	24,112	52,329	83,500
	12	1,470,799	913,343	-	-	-	-	-	-	-	-	-	-	-	-	461,200	229,226	101,676	-	-	237,030	80,828	102,196	19,193	54,950	64,739
10年	1月	1,413,517	952,047	-	-	-	-	-	-	-	-	-	-	-	-	351,518	176,326	87,230	-	-	162,794	42,108	61,387	21,558	33,465	64,249
	2	1,462,743	896,538	-	-	-	-	-	-	-	-	-	-	-	-	405,506	163,300	92,429	-	-	244,163	110,487	100,466	21,954	20,999	90,800
	3	1,381,155	900,993	-	-	-	-	-	-	-	-	-	-	-	-	409,023	179,673	97,589	-	-	234,978	92,954	83,447	24,764	32,115	84,587
	4	1,412,842	876,022	-	-	-	-	-	-	-	-	-	-	-	-	286,593	126,955	66,705	-	-	195,811	68,622	91,585	18,814	23,509	96,899
	5	1,329,486	869,730	-	-	-	-	-	-	-	-	-	-	-	-	403,455	152,836	75,804	-	-	234,467	74,639	93,522	24,642	32,095	44,041
	6	1,465,729	912,086	-	-	-	-	-	-	-	-	-	-	-	-	436,416	167,487	82,427	-	-	265,427	68,934	130,102	27,856	40,318	66,369
	7	1,449,439	874,076	-	-	-	-	-	-	-	-	-	-	-	-	454,598	269,772	106,466	-	-	209,603	68,855	87,106	21,964	29,656	74,269
	8	1,377,031	814,074	-	-	-	-	-	-	-	-	-	-	-	-	425,060	193,094	93,295	-	-	231,431	74,286	108,168	18,781	18,595	52,385
	9	1,463,014	829,457	-	-	-	-	-	-	-	-	-	-	-	-	518,310	274,977	151,698	-	-	225,928	71,857	113,787	19,975	20,500	43,345
	10	1,394,355	794,591	-	-	-	-	-	-	-	-	-	-	-	-	473,942	213,600	110,972	-	-	255,029	74,011	105,834	41,381	36,279	58,739
	11	1,284,498	796,799	-	-	-	-	-	-	-	-	-	-	-	-	420,098	226,903	112,803	-	-	201,939	63,071	91,642	23,704	21,128	16,976
	12	1,450,614	805,821	-	-	-	-	-	-	-	-	-	-	-	-	435,552	173,857	82,422	-	-	258,500	68,290	97,093	29,777	73,457	159,766
11年	1月	1,226,088	742,285	-	-	-	-	-	-	-	-	-	-	-	-	412,081	177,651	68,144	-	-	218,539	65,136	122,572	20,286	6,987	51,916
	2	1,403,187	794,846	-	-	-	-	-	-	-	-	-	-	-	-	497,501	220,664	108,098	-	-	276,232	65,027	133,884	57,239	29,402	44,189
	3	1,430,834	890,737	-	-	-	-	-	-	-	-	-	-	-	-	502,114	232,868	102,817	-	-	264,352	64,152	138,799	35,460	19,120	▲ 79,093
	4	1,262,464	687,431	-	-	-	-	-	-	-	-	-	-	-	-	475,972	311,232	107,939	-	-	246,661	66,986	101,913	28,669	28,667	54,929
	5月	1,246,663	724,590	-	-	-	-	-	-	-	-	-	-	-	-	432,138	170,106	83,460	-	-	241,128	73,624	99,447	34,764	16,450	51,009
	6	1,216,804	767,758	-	-	-	-	-	-	-	-	-	-	-	-	369,717	191,509	113,630	-	-	191,147	58,826	83,970	20,320	38,491	42,213
	7	1,185,315	702,649	-	-	-	-	-	-	-	-	-	-	-	-	378,974	189,697	81,166	-	-	202,187	55,449	95,868	27,816	21,567	37,388
	8	1,273,581	782,147	-	-	-	-	-	-	-	-	-	-	-	-	405,063	198,269	103,744	-	-	211,558	72,831	86,515	22,483	18,987	33,306
	9	1,383,372	836,387	-	-	-	-	-	-	-	-	-	-	-	-	443,277	210,303	109,712	-	-	224,207	63,480	112,505	32,121	14,329	26,883
	10	1,193,986	761,312	-	-	-	-	-	-	-	-	-	-	-	-	306,496	153,629	83,983	-	-	165,525	58,043	66,685	16,004	24,401	49,799
	11	1,317,407	816,748	-	-	-	-	-	-	-	-	-	-	-	-	370,977	207,867	105,160	-	-	168,180	57,045	76,667	20,638	17,061	66,310
	12	1,273,896	878,524	-	-	-	-	-	-	-	-	-	-	-	-	297,258	156,593	59,629	-	-	147,103	54,768	73,441	14,093	17,159	45,574
12年	1月	1,495,153	1,054,893	154,371	909,033	1,962	89,319	56,413	70,929	37,249	330,871	187,623	119,599	409,230	206,615	91,095	90,772	12,519	188,884	69,802	74,545	21,165	10,848	41,322	10,848	41,322
	2	1,434,671	860,927	132,277	735,140	3,148	86,780	44,140	69,852	16,823	229,199	194,516	90,976	429,477	222,057	84,065	90,278	47,132	200,053	64,253	77,679	7,813	72,890	68,009	68,009	68,009
	3	1,497,622	1,022,214	141,836	826,545	3,307	98,751	45,784	66,647	16,165	275,404	200,561	125,109	407,771	191,585	91,372	77,530	16,694	216,910	64,581	87,753	40,119	22,666	22,454	22,454	22,454
	4	1,278,617	832,623	129,432	721,366	1,617	96,734	28,880	50,482	25,215	209,802	178,367	84,645	296,429	175,308	75,355	83,496	15,881	170,683	54,668	83,802	10,573	22,163	45,181	45,181	45,181
	5	1,408,809	829,119	180,438	644,664	1,844	75,341	31,068	48,305	17,248	197,914	199,717	70,416	494,017	166,148	104,185	63,619	16,604	283,914	48,165	146,477	44,352	27,492	61,354	61,354	61,354
	6	1,370,633	808,497	139,741	681,790	2,838	57,461	18,928	61,119	24,333	206,358	219,348	75,780	376,562	251,299	81,462	115,022	62,052	157,308	50,931	78,180	14,433	23,779	118,175	118,175	118,175
	7	1,109,041	665,333	135,002	556,341	1,023	88,066	20,099	42,612	15,800	171,425	152,477	69,398	335,886	169,168	93,438	52,438	24,698	178,176	54,355	70,137	19,065	36,949	25,561	25,561	25,561
	8	1,221,693	781,151	149,423	643,968	1,638	62,357	18,076	58,106	21,588	178,318	171,857	76,742	334,315	160,299	71,401	45,701	38,305	174,721	39,182	69,890	32,480	21,408	42,425	42,425	42,425
	9	1,257,665	786,900	134,915	659,197	1,593	64,941	29,719	43,081	20,519	250,151	176,161	66,591	339,351	170,756	81,317	50,670	36,487	163,229	53,389	65,023	26,973	20,835	54,286	54,286	54,286
	10	1,230,932	723,551	156,150	569,664	873	68,587	16,501	38,505	18,411	220,720	159,325	49,881	390,514	201,435	70,173	88,801	49,069	183,689	54,521	80,892	18,187	26,834	33,283	33,283	33,283
	11	1,298,274	772,775	162,276	621,185	2,657	69,529	18,660	39,969	17,950	202,462	214,842	62,841	386,726	177,872	83,957	70,413	21,579	196,349	82,682	78,270	27,942	16,219	62,266	62,266	62,266
	12	1,242,222	752,136	157,453	603,704	1,360	82,242	31,989	33,795	21,561	176,522	196,418	59,932	350,867	200,126	106,646	63,719	23,400	159,301	52,671	73,077	22,169	17,138	59,243	59,243	59,243
13年	1月	1,305,077	744,019	151,171	583,543	1,311	51,439	30,432	31,560	15,232	218,997	173,767	52,875	382,551	183,577	107,994	56,323	16,943	187,671	57,000	71,136	24,332	34,191	130,113	130,113	130,113
	2	1,228,726	789,265	153,688	630,357	982	83,225	45,005	30,749	15,322	199,456	187,337	66,724	301,824	151,770	73,038	57,743	26,062	146,952	47,444	73,091	17,836	19,153	57,163	57,163	57,163
	3	1,260,771	809,508	147,335	613,446	588	76,824	29,153	38,950	20,956	203,791	189,032	67,569	333,458	176,629	75,312	59,332	40,725	139,723	31,507	64,608	20,012	15,592	46,640	46,640	46,640
	4	1,105,165	674,232	147,953	561,849	948	76,440	13,659	34,815	27,185	228,705	147,979	57,845	343,005	137,194	77,079	45,449	15,405	243,849	74,430	66,490	22,109	32,188	38,733	38,733	38,733

	5	1,094,592	795,975	-	-	-	-	-	-	-	-	-	-	-	-	-	-	-	-	-	245,688	137,921	75,245	-	-	-	105,096	28,310	44,530	24,236	5,369	46,388	
	6	1,019,385	694,757	-	-	-	-	-	-	-	-	-	-	-	-	-	-	-	-	-	-	262,234	130,538	72,862	-	-	-	128,005	36,736	64,440	22,747	12,151	27,688
	7	1,041,818	677,449	-	-	-	-	-	-	-	-	-	-	-	-	-	-	-	-	-	-	248,927	137,570	54,752	-	-	-	121,824	38,205	55,857	13,839	11,924	51,822
	8	1,054,069	680,308	-	-	-	-	-	-	-	-	-	-	-	-	-	-	-	-	-	-	254,763	144,399	88,182	-	-	-	116,964	27,039	55,682	18,006	13,447	41,817
	9	1,034,844	683,627	-	-	-	-	-	-	-	-	-	-	-	-	-	-	-	-	-	-	254,391	140,235	75,522	-	-	-	112,939	30,177	48,116	21,235	13,462	47,676
	10	1,103,660	736,195	-	-	-	-	-	-	-	-	-	-	-	-	-	-	-	-	-	-	257,044	144,754	64,526	-	-	-	111,712	39,257	50,844	7,283	9,900	56,128
	11	1,104,480	750,782	-	-	-	-	-	-	-	-	-	-	-	-	-	-	-	-	-	-	222,883	127,855	74,327	-	-	-	96,918	28,438	50,767	14,683	11,103	51,066
	12	1,094,390	722,368	-	-	-	-	-	-	-	-	-	-	-	-	-	-	-	-	-	-	244,698	137,028	63,423	-	-	-	108,960	28,894	49,715	20,975	12,935	70,604
16年	1月	1,066,417	662,908	-	-	-	-	-	-	-	-	-	-	-	-	-	-	-	-	-	-	292,154	170,949	86,463	-	-	-	112,995	34,828	65,379	14,137	7,650	60,954
	2	1,012,979	662,872	-	-	-	-	-	-	-	-	-	-	-	-	-	-	-	-	-	-	233,311	133,079	72,401	-	-	-	99,875	32,184	48,543	15,743	6,536	58,968
	3	1,030,441	717,745	-	-	-	-	-	-	-	-	-	-	-	-	-	-	-	-	-	-	248,801	138,497	72,764	-	-	-	105,473	22,708	49,409	17,342	7,794	3,857
	4	1,112,003	797,147	-	-	-	-	-	-	-	-	-	-	-	-	-	-	-	-	-	-	188,168	73,998	47,211	-	-	-	117,084	29,953	58,634	18,122	7,458	67,913
	5	1,108,689	762,447	-	-	-	-	-	-	-	-	-	-	-	-	-	-	-	-	-	-	227,618	112,330	62,261	-	-	-	109,581	29,690	40,386	21,097	13,765	52,436
	6	1,178,652	844,659	-	-	-	-	-	-	-	-	-	-	-	-	-	-	-	-	-	-	215,528	98,309	36,242	-	-	-	105,307	34,199	52,590	18,207	10,656	69,128
	7	1,131,576	756,260	-	-	-	-	-	-	-	-	-	-	-	-	-	-	-	-	-	-	232,781	143,820	57,121	-	-	-	98,355	25,107	44,031	12,946	19,301	50,345
	8	1,113,832	784,280	-	-	-	-	-	-	-	-	-	-	-	-	-	-	-	-	-	-	212,853	138,694	53,295	-	-	-	85,197	19,902	38,228	20,637	3,660	62,873
	9	1,125,708	837,707	-	-	-	-	-	-	-	-	-	-	-	-	-	-	-	-	-	-	196,984	112,431	51,429	-	-	-	84,681	14,887	47,352	10,070	6,599	42,068
	10	1,127,984	780,137	-	-	-	-	-	-	-	-	-	-	-	-	-	-	-	-	-	-	230,371	147,125	73,452	-	-	-	89,900	20,584	42,760	11,489	10,402	50,411
	11	1,127,191	790,494	-	-	-	-	-	-	-	-	-	-	-	-	-	-	-	-	-	-	249,676	157,196	54,859	-	-	-	98,885	21,461	54,774	12,222	14,210	35,666
	12	1,088,037	791,838	-	-	-	-	-	-	-	-	-	-	-	-	-	-	-	-	-	-	199,228	109,890	74,542	-	-	-	90,039	22,376	47,297	13,173	7,103	34,362
17年	1月	1,200,199	853,470	-	-	-	-	-	-	-	-	-	-	-	-	-	-	-	-	-	-	219,450	107,228	54,058	-	-	-	103,584	25,482	44,589	35,004	7,573	94,317
	2	863,070	567,592	-	-	-	-	-	-	-	-	-	-	-	-	-	-	-	-	-	-	192,728	103,954	54,405	-	-	-	90,550	29,226	43,671	16,785	3,381	49,161
	3	1,320,755	772,363	-	-	-	-	-	-	-	-	-	-	-	-	-	-	-	-	-	-	376,708	239,848	156,482	-	-	-	102,878	27,039	53,675	12,724	9,141	96,261
	4	1,186,444	855,825	-	-	-	-	-	-	-	-	-	-	-	-	-	-	-	-	-	-	202,894	123,907	75,107	-	-	-	79,742	21,920	41,126	11,673	8,413	43,916
	5	1,094,681	761,006	-	-	-	-	-	-	-	-	-	-	-	-	-	-	-	-	-	-	245,816	156,305	86,671	-	-	-	100,043	25,492	48,931	13,139	548	48,608
	6	1,084,269	799,805	-	-	-	-	-	-	-	-	-	-	-	-	-	-	-	-	-	-	189,758	119,935	32,311	-	-	-	70,497	22,367	38,424	17,888	2,520	41,270
	7	1,388,465	828,806	-	-	-	-	-	-	-	-	-	-	-	-	-	-	-	-	-	-	270,759	157,648	66,386	-	-	-	116,262	23,591	54,130	28,794	8,504	180,215
	8	1,125,721	829,259	-	-	-	-	-	-	-	-	-	-	-	-	-	-	-	-	-	-	221,456	124,171	51,233	-	-	-	101,103	28,127	49,811	15,776	7,839	14,210
	9	1,138,015	813,686	-	-	-	-	-	-	-	-	-	-	-	-	-	-	-	-	-	-	258,752	151,415	91,023	-	-	-	110,496	25,412	52,110	23,465	5,576	41,215
	10	1,133,722	779,510	-	-	-	-	-	-	-	-	-	-	-	-	-	-	-	-	-	-	239,086	109,850	60,999	-	-	-	120,072	40,209	46,294	23,647	4,370	57,296
	11	1,068,217	767,266	-	-	-	-	-	-	-	-	-	-	-	-	-	-	-	-	-	-	178,893	96,760	43,122	-	-	-	83,472	23,375	36,316	12,539	7,768	71,275
	12	1,243,729	858,207	-	-	-	-	-	-	-	-	-	-	-	-	-	-	-	-	-	-	204,579	107,009	44,082	-	-	-	98,065	30,945	37,807	20,566	6,866	76,288
18年	1月	933,694	719,722	-	-	-	-	-	-	-	-	-	-	-	-	-	-	-	-	-	-	141,053	76,948	45,079	-	-	-	59,902	20,069	26,832	18,225	2,155	46,978
	2	1,053,384	814,674	-	-	-	-	-	-	-	-	-	-	-	-	-	-	-	-	-	-	159,928	73,492	46,755	-	-	-	94,990	18,025	30,168	31,597	8,547	67,082
	3	1,130,838	821,350	-	-	-	-	-	-	-	-	-	-	-	-	-	-	-	-	-	-	185,759	105,747	47,923	-	-	-	78,147	30,896	27,767	11,796	8,590	61,775
	4	1,173,676	843,861	-	-	-	-	-	-	-	-	-	-	-	-	-	-	-	-	-	-	221,208	137,169	135,992	-	-	-	84,948	24,378	40,056	11,242	4,851	51,767
	5	1,109,036	833,190	-	-	-	-	-	-	-	-	-	-	-	-	-	-	-	-	-	-	135,331	66,990	36,918	-	-	-	67,869	14,157	35,130	11,521	5,229	51,331
	6	1,090,045	780,517	-	-	-	-	-	-	-	-	-	-	-	-	-	-	-	-	-	-	176,454	117,277	81,003	-	-	-	58,793	14,920	30,612	11,518	14,562	71,117
	7	1,122,562	791,883	-	-	-	-	-	-	-	-	-	-	-	-	-	-	-	-	-	-	137,638	60,381	44,083	-	-	-	73,388	15,737	32,493	16,489	7,839	114,089
	8	1,260,170	898,376	-	-	-	-	-	-	-	-	-	-	-	-	-	-	-	-	-	-	188,982	108,762	62,428	-	-	-	85,544	17,101	40,060	15,660	13,266	89,859
	9	1,254,690	774,751	-	-	-	-	-	-	-	-	-	-	-	-	-	-	-	-	-	-	189,527	112,969	72,127	-	-	-	80,648	21,534	30,434	19,794	8,245	350,510
	10	1,206,636	987,814	-	-	-	-	-	-	-	-	-	-	-	-	-	-	-	-	-	-	172,589	100,480	37,267	-	-	-	70,772	21,461	14,938	20,689	13,171	56,919
	11	1,159,437	861,826	-	-	-	-	-	-	-	-	-	-	-	-	-	-	-	-	-	-	192,108	104,207	67,721	-	-	-	89,937	24,817	29,683	21,161	2,179	70,379
	12	1,122,266	839,573	-	-	-	-	-	-	-	-	-	-	-	-	-	-	-	-	-	-	154,912	92,405	42,077	-	-	-	67,077	17,033	26,793	10,281	7,248	41,381
19年	1月	1,242,496	973,039	-	-	-	-	-	-	-	-	-	-	-	-	-	-	-	-	-	-	174,735	104,628	48,914	-	-	-	66,368	12,899	28,165	34,013	5,398	52,131
	2	1,126,600	827,152	-	-	-	-	-	-	-	-	-	-	-	-	-	-	-	-	-	-	203,184	131,435	45,533	-	-	-	59,466	11,551	35,622	7,912	10,630	54,594
	3	1,152,970	819,136	-	-	-	-	-	-	-	-	-	-	-	-	-	-	-	-	-	-	158,613	100,099	53,998	-	-	-	52,239	▲ 743	22,715	15,276	5,637	74,096
	4	1,201,222	879,174	-	-	-	-	-	-	-	-	-	-	-	-	-	-	-	-	-	-	190,200	150,882	63,499	-	-	-	41,159	13,487	16,985	8,229	6,621	55,095
	5	1,629,095	1,164,999	-	-	-	-	-	-	-	-	-	-	-	-	-	-	-	-	-	-	212,118	194,208	58,147	-	-	-	45,835	16,063	18,286	6,813	3,610	140,628
	6	1,394,286	1,072,656	-	-	-	-	-	-	-	-	-	-	-	-	-	-	-	-	-	-	167,838	111,401	65,763	-	-	-	55,650	12,608	25,264	29,261	2,589	69,995

	8	851,013	557,808	-	-	-	-	-	-	-	-	-	-	-	159,521	111,123	74,965	-	-	54,298	13,904	27,072	11,016	3,108	53,575
	9	1,070,963	760,958	-	-	-	-	-	-	-	-	-	-	-	191,755	149,433	68,645	-	-	61,129	24,363	24,567	13,046	2,392	31,919
	10	842,205	543,306	-	-	-	-	-	-	-	-	-	-	-	237,068	167,733	65,566	-	-	65,185	19,366	33,771	12,460	3,397	43,542
	11	839,910	561,815	-	-	-	-	-	-	-	-	-	-	-	210,742	138,188	44,029	-	-	72,767	15,902	32,831	11,481	1,512	45,346
	12	812,193	548,730	-	-	-	-	-	-	-	-	-	-	-	156,453	104,315	47,385	-	-	60,801	14,457	24,988	8,938	6,953	41,722
22年	1月	898,338	581,453	-	-	-	-	-	-	-	-	-	-	-	189,589	125,366	35,097	-	-	67,577	21,140	42,859	12,127	1,691	51,631
	2	759,608	527,338	-	-	-	-	-	-	-	-	-	-	-	178,373	110,734	53,647	-	-	60,759	15,724	31,376	11,660	3,302	8,700
	3	1,061,233	681,861	-	-	-	-	-	-	-	-	-	-	-	208,055	131,049	58,135	-	-	74,476	20,428	36,756	11,628	7,958	95,277
	4	631,883	399,122	-	-	-	-	-	-	-	-	-	-	-	154,303	86,197	38,979	-	-	63,066	16,025	42,833	12,296	3,500	41,742
	5	788,418	515,346	-	-	-	-	-	-	-	-	-	-	-	141,667	49,761	35,611	-	-	73,695	27,110	24,966	7,166	4,429	50,483
	6	785,685	545,141	-	-	-	-	-	-	-	-	-	-	-	169,608	95,050	42,851	-	-	66,724	18,864	28,843	10,527	12,773	30,373
	7	820,218	553,854	-	-	-	-	-	-	-	-	-	-	-	149,031	91,582	44,231	-	-	54,166	12,372	21,469	14,504	3,361	60,880
	8	816,746	576,686	-	-	-	-	-	-	-	-	-	-	-	171,447	114,803	47,928	-	-	60,616	14,962	20,730	23,078	1,319	20,537
	9	912,010	621,542	-	-	-	-	-	-	-	-	-	-	-	187,083	133,267	61,310	-	-	75,087	10,732	49,049	7,370	7,670	60,022
	10	791,099	582,960	-	-	-	-	-	-	-	-	-	-	-	130,820	95,745	33,131	-	-	33,378	12,049	14,463	5,362	4,947	50,838
	11	798,245	543,828	-	-	-	-	-	-	-	-	-	-	-	232,723	120,596	73,916	-	-	112,292	37,019	31,249	13,437	13,654	7,555
	12	906,651	587,092	-	-	-	-	-	-	-	-	-	-	-	196,394	148,075	56,200	-	-	59,611	17,328	26,824	6,282	4,953	66,487
23年	1月	784,374	523,735	-	-	-	-	-	-	-	-	-	-	-	167,034	101,561	45,918	-	-	72,971	17,005	18,737	11,180	21,918	42,303
	2	906,914	639,401	-	-	-	-	-	-	-	-	-	-	-	173,993	106,577	46,114	-	-	63,664	19,263	27,888	15,185	2,125	59,037
	3	949,086	678,212	-	-	-	-	-	-	-	-	-	-	-	156,206	91,631	37,480	-	-	64,339	8,605	32,560	9,017	7,012	22,624
	4	844,340	532,914	-	-	-	-	-	-	-	-	-	-	-	193,579	108,464	55,638	-	-	78,509	16,009	52,668	15,019	6,659	66,117
	5	935,811	603,194	-	-	-	-	-	-	-	-	-	-	-	196,392	136,469	38,239	-	-	47,666	10,828	26,312	17,956	1,760	77,458
	6	841,232	615,334	-	-	-	-	-	-	-	-	-	-	-	159,035	96,117	42,636	-	-	58,701	12,221	21,674	18,663	6,470	36,023
	7	861,374	617,425	-	-	-	-	-	-	-	-	-	-	-	159,829	96,210	49,066	-	-	60,516	15,544	27,163	12,337	5,950	34,066
	8	866,598	603,830	-	-	-	-	-	-	-	-	-	-	-	183,957	70,509	37,304	-	-	112,267	49,217	35,163	7,627	14,026	57,041
	9	850,022	552,584	-	-	-	-	-	-	-	-	-	-	-	238,676	89,547	43,359	-	-	172,488	171,627	27,607	10,573	2,601	▲ 3,150
	10	977,054	601,281	-	-	-	-	-	-	-	-	-	-	-	281,200	110,458	61,472	-	-	133,697	100,236	23,858	14,619	8,138	39,165
	11	977,942	639,855	-	-	-	-	-	-	-	-	-	-	-	208,951	130,754	70,492	-	-	75,154	12,888	12,916	24,033	19,058	83,503
	12	943,826	619,340	-	-	-	-	-	-	-	-	-	-	-	194,760	105,460	57,177	-	-	90,893	43,044	25,216	22,341	4,815	50,498
24年	1月	975,372	635,887	-	-	-	-	-	-	-	-	-	-	-	235,488	178,281	92,449	-	-	59,502	20,550	17,821	23,483	2,968	52,836
	2	866,999	590,263	-	-	-	-	-	-	-	-	-	-	-	211,488	131,614	63,211	-	-	76,641	28,696	23,998	20,564	2,859	49,792
	3	982,399	627,966	-	-	-	-	-	-	-	-	-	-	-	217,517	139,536	74,830	-	-	72,937	23,845	25,941	17,061	2,879	44,202
	4	937,308	647,868	-	-	-	-	-	-	-	-	-	-	-	215,365	136,246	58,653	-	-	68,979	28,743	28,731	8,468	1,831	47,004
	5	869,816	604,099	-	-	-	-	-	-	-	-	-	-	-	215,821	79,955	60,025	-	-	116,148	47,201	33,750	19,905	11,150	30,239
	6	890,151	599,124	-	-	-	-	-	-	-	-	-	-	-	219,199	113,946	37,330	-	-	94,371	40,134	34,861	19,911	881	23,822
	7	904,725	611,736	-	-	-	-	-	-	-	-	-	-	-	249,603	160,019	117,476	-	-	85,887	21,274	25,083	15,502	31,939	11,084
	8	923,389	619,946	-	-	-	-	-	-	-	-	-	-	-	246,394	157,856	91,634	-	-	89,752	24,500	29,843	16,748	24,132	42,190
	9	910,794	572,376	-	-	-	-	-	-	-	-	-	-	-	197,941	148,112	64,417	-	-	78,890	15,980	25,162	19,176	27,281	92,619
	10	815,980	569,587	-	-	-	-	-	-	-	-	-	-	-	167,511	133,243	63,978	-	-	36,699	▲ 18,946	32,415	13,387	21,710	41,431
	11	944,824	689,944	-	-	-	-	-	-	-	-	-	-	-	207,538	98,989	49,992	-	-	102,993	23,633	41,668	8,332	24,270	24,270
	12	994,230	633,160	-	-	-	-	-	-	-	-	-	-	-	238,424	159,951	57,556	-	-	81,168	13,010	31,596	10,099	33,585	29,506
25年	1月	925,397	616,479	-	-	-	-	-	-	-	-	-	-	-	233,190	135,224	68,098	-	-	109,507	19,732	47,643	24,058	18,946	29,152
	2	1,041,089	703,311	-	-	-	-	-	-	-	-	-	-	-	245,122	145,129	66,286	-	-	95,713	20,770	51,381	25,809	8,416	62,367
	3	967,823	614,441	-	-	-	-	-	-	-	-	-	-	-	218,689	137,427	64,088	-	-	78,064	21,663	35,775	12,303	2,226	83,554
	4	923,511	653,437	-	-	-	-	-	-	-	-	-	-	-	171,281	154,246	59,000	-	-	50,443	20,648	21,894	11,511	4,062	40,840
	5	1,047,612	737,161	-	-	-	-	-	-	-	-	-	-	-	263,004	168,413	56,970	-	-	85,876	20,551	36,930	19,855	14,703	33,706
	6	1,069,784	665,763	-	-	-	-	-	-	-	-	-	-	-	232,934	154,483	96,197	-	-	77,292	12,797	44,273	7,154	4,900	97,995
	7	1,020,275	614,230	-	-	-	-	-	-	-	-	-	-	-	249,902	142,876	87,513	-	-	101,650	22,227	48,815	22,059	7,262	100,242
	8	1,143,688	780,040	-	-	-	-	-	-	-	-	-	-	-	294,021	177,138	136,640	-	-	115,259	30,500	65,003	15,361	2,389	44,626
	9	1,774,514	1,328,540	-	-	-	-	-	-	-	-	-	-	-	318,417	205,206	79,615	-	-	154,674	33,696	76,889	26,017	3,916	57,334
	10	1,299,345	920,610	-	-	-	-	-	-	-	-	-	-	-	260,593	181,408	83,411	-	-	76,833	20,951	34,825	23,234	4,566	55,929
	11	996,752	587,699	-	-	-	-	-	-	-	-	-	-	-	280,283	174,712	81,360	-	-	92,666	19,761	47,280	15,143	1,777	77,562
	12	1,015,947	601,904	-	-	-	-	-	-	-	-	-	-	-	311,586	171,295	94,647	-	-	136,025	31,066	101,375	19,726	2,667	24,575
26年	1月	1,059,121	645,259	-	-	-	-	-	-	-	-	-	-	-	269,466	185,404	85,153	-	-	83,039	28,802	42,188	14,707	938	79,663
	2	1,184,174	576,508	-	-	-	-	-	-	-	-	-	-	-	352,350	197,456	99,064	-	-	149,901	94,457	32,221	19,257	4,841	197,479
	3	906,498	461,785	-	-	-	-	-	-	-	-	-	-	-	312,536	197,684	103,075	-	-	114,558	82,588	29,100	18,583	5,109	59,904
	4	1,826,940	862,468	-	-	-	-	-	-	-	-	-	-	-	1,012,449	812,658	86,771	-	-	119,983	43,004	46,742	17,835	8,081	39,765
	5	1,166,928	672,795	-	-	-	-	-	-	-	-	-	-	-	386,341	234,230	109,488	-	-	151,135	41,336	74,760	19,819	11,267	78,667
	6	1,113,610	681,229	-	-	-	-	-	-	-	-	-	-	-	352,968	219,230	78,218	-	-	132,690	58,645	48,764	24,093	3,140	30,909
	7	1,265,178	748,955	-	-	-	-	-	-	-	-	-	-	-	369,473	214,732	109,121	-	-	150,799	59,168	59,257	9,880	8,037	93,056
	8																								

	2	6.2	9.4	-	-	-	-	-	-	-	-	-	-	-	3.1	3.3	9.8	-	-	-	-	8.6	▲4.7	3.9	44.4	51.3	2.1
	3	3.6	12.2	-	-	-	-	-	-	-	-	-	-	-	▲1.0	9.4	2.1	-	-	-	-	▲8.8	▲4.9	▲5.9	▲36.5	▲17.4	▲2.9
	4	3.6	4.5	-	-	-	-	-	-	-	-	-	-	-	9.6	28.0	30.7	-	-	-	-	▲0.9	▲15.5	12.8	30.0	16.4	▲21.9
	5	6.6	1.2	-	-	-	-	-	-	-	-	-	-	-	1.8	24.6	8.7	-	-	-	-	7.1	▲13.3	▲14.3	▲21.0	27.9	21.9
	6	▲0.1	▲2.5	-	-	-	-	-	-	-	-	-	-	-	2.7	▲29.1	▲4.7	-	-	-	-	14.0	▲9.8	39.3	17.3	▲4.9	▲5.9
	7	▲7.4	▲11.5	-	-	-	-	-	-	-	-	-	-	-	7.9	▲3.6	▲2.2	-	-	-	-	21.2	▲2.5	3.8	210.5	▲11.2	▲34.6
	8	▲7.0	0.6	-	-	-	-	-	-	-	-	-	-	-	▲15.1	14.2	9.4	-	-	-	-	▲31.5	3.8	▲27.5	▲65.2	▲25.3	▲38.5
	9	3.1	▲3.0	-	-	-	-	-	-	-	-	-	-	-	▲0.5	▲9.3	▲11.7	-	-	-	-	▲9.7	19.0	▲23.5	▲19.2	19.1	150.6
	10	6.5	21.0	-	-	-	-	-	-	-	-	-	-	-	▲1.2	▲21.3	▲28.2	-	-	-	-	23.3	▲16.6	63.4	32.8	4.2	▲37.6
	11	3.1	▲14.1	-	-	-	-	-	-	-	-	-	-	-	19.1	23.6	51.7	-	-	-	-	15.4	26.9	7.3	11.8	0.5	60.4
	12	4.9	4.7	-	-	-	-	-	-	-	-	-	-	-	21.8	44.6	32.7	-	-	-	-	9.2	43.2	▲1.9	8.4	31.6	▲16.1
8年	1月	▲4.4	▲6.2	-	-	-	-	-	-	-	-	-	-	-	▲2.3	▲29.0	▲27.4	-	-	-	-	18.5	12.9	▲13.3	83.9	8.2	▲4.0
	2	▲0.5	13.5	-	-	-	-	-	-	-	-	-	-	-	▲20.9	15.9	27.9	-	-	-	-	▲37.4	▲43.2	▲8.8	▲59.9	▲34.3	▲27.1
	3	▲8.4	▲12.2	-	-	-	-	-	-	-	-	-	-	-	▲7.9	▲15.1	▲21.3	-	-	-	-	▲4.4	▲24.2	3.6	▲6.5	▲0.3	34.5
	4	12.7	19.3	-	-	-	-	-	-	-	-	-	-	-	▲2.0	▲10.2	▲15.5	-	-	-	-	18.3	26.6	▲0.2	30.1	42.6	17.2
	5	▲9.7	▲4.8	-	-	-	-	-	-	-	-	-	-	-	▲7.4	▲3.2	▲1.1	-	-	-	-	▲13.0	▲0.6	▲10.2	▲35.7	▲55.2	8.3
	6	1.6	▲2.6	-	-	-	-	-	-	-	-	-	-	-	▲5.1	2.0	▲11.7	-	-	-	-	▲11.7	▲20.2	1.9	44.1	▲2.2	▲17.7
	7	▲0.7	4.1	-	-	-	-	-	-	-	-	-	-	-	4.3	18.2	▲5.0	-	-	-	-	2.7	12.7	▲9.2	▲10.4	▲18.6	▲3.9
	8	7.1	▲5.6	-	-	-	-	-	-	-	-	-	-	-	10.5	▲16.8	18.6	-	-	-	-	18.0	35.1	8.6	17.1	168.5	64.8
	9	41.5	69.2	-	-	-	-	-	-	-	-	-	-	-	20.1	23.6	7.5	-	-	-	-	13.7	▲49.6	39.7	28.7	41.3	▲10.5
	10	▲29.1	▲42.1	-	-	-	-	-	-	-	-	-	-	-	▲7.9	▲3.0	▲11.4	-	-	-	-	▲8.0	123.8	▲35.2	▲13.2	▲48.8	10.5
	11	▲11.6	▲5.1	-	-	-	-	-	-	-	-	-	-	-	▲16.6	▲25.2	▲14.7	-	-	-	-	▲11.1	▲28.0	6.1	▲29.5	16.0	▲41.0
	12	▲11.3	▲14.7	-	-	-	-	-	-	-	-	-	-	-	▲0.0	▲3.3	▲17.3	-	-	-	-	1.8	43.5	4.2	27.3	▲38.6	12.5
9年	1月	19.7	29.6	-	-	-	-	-	-	-	-	-	-	-	1.7	27.6	58.4	-	-	-	-	▲15.0	▲40.8	▲10.6	▲22.8	▲12.6	29.9
	2	▲7.8	▲8.1	-	-	-	-	-	-	-	-	-	-	-	▲10.8	▲17.2	▲11.4	-	-	-	-	0.7	▲14.8	0.2	▲1.9	182.8	▲30.3
	3	7.1	6.5	-	-	-	-	-	-	-	-	-	-	-	3.0	5.7	8.0	-	-	-	-	0.4	13.8	5.7	▲14.5	▲43.8	89.2
	4	▲2.4	▲3.6	-	-	-	-	-	-	-	-	-	-	-	▲3.2	4.9	▲9.9	-	-	-	-	6.4	14.3	▲4.5	▲14.2	4.1	▲44.3
	5	11.5	27.7	-	-	-	-	-	-	-	-	-	-	-	3.0	11.8	▲12.4	-	-	-	-	▲7.9	▲29.4	10.2	24.3	▲55.2	18.2
	6	▲13.8	▲24.6	-	-	-	-	-	-	-	-	-	-	-	11.1	12.5	90.5	-	-	-	-	3.5	54.5	▲8.7	26.2	1.8	▲47.4
	7	12.1	12.8	-	-	-	-	-	-	-	-	-	-	-	▲5.7	▲23.1	▲27.4	-	-	-	-	15.4	▲5.3	4.7	▲3.0	143.3	141.2
	8	▲3.7	▲6.9	-	-	-	-	-	-	-	-	-	-	-	2.7	4.3	▲9.2	-	-	-	-	▲8.0	4.1	0.6	▲24.3	▲21.8	▲16.6
	9	0.5	9.9	-	-	-	-	-	-	-	-	-	-	-	▲11.3	▲22.6	▲48.6	-	-	-	-	▲6.5	▲15.6	▲4.9	6.8	19.5	▲2.4
	10	▲3.0	▲3.1	-	-	-	-	-	-	-	-	-	-	-	5.3	10.3	85.5	-	-	-	-	4.4	17.6	0.9	28.2	▲23.9	▲31.7
	11	5.7	0.9	-	-	-	-	-	-	-	-	-	-	-	2.9	5.1	▲15.5	-	-	-	-	1.3	▲14.7	▲2.2	▲19.8	85.7	13.3
	12	▲11.9	▲8.7	-	-	-	-	-	-	-	-	-	-	-	▲2.2	19.4	17.6	-	-	-	-	▲12.4	1.2	▲13.8	▲20.4	5.0	▲22.5
10年	1月	▲3.9	4.2	-	-	-	-	-	-	-	-	-	-	-	▲23.8	▲23.1	▲14.2	-	-	-	-	▲31.3	▲47.9	▲39.9	12.3	▲39.1	▲0.8
	2	3.5	▲5.8	-	-	-	-	-	-	-	-	-	-	-	15.4	▲7.4	6.0	-	-	-	-	50.0	162.4	63.7	1.8	▲37.3	41.3
	3	▲5.6	0.5	-	-	-	-	-	-	-	-	-	-	-	0.9	10.0	5.6	-	-	-	-	▲3.8	▲15.9	▲16.9	12.8	▲52.9	▲6.8
	4	2.3	▲2.8	-	-	-	-	-	-	-	-	-	-	-	▲29.9	▲29.3	▲31.6	-	-	-	-	▲16.7	▲26.2	9.8	▲24.0	▲26.8	14.6
	5	▲5.9	▲0.7	-	-	-	-	-	-	-	-	-	-	-	40.8	20.4	13.6	-	-	-	-	19.7	8.8	2.1	31.0	▲36.5	▲54.5
	6	10.2	4.9	-	-	-	-	-	-	-	-	-	-	-	8.2	9.6	8.7	-	-	-	-	13.2	▲7.6	39.1	13.0	25.6	50.7
	7	▲1.1	▲4.2	-	-	-	-	-	-	-	-	-	-	-	4.2	61.1	29.2	-	-	-	-	▲21.0	▲0.1	▲33.0	▲21.2	▲26.4	11.9
	8	▲5.0	▲6.9	-	-	-	-	-	-	-	-	-	-	-	▲6.5	▲28.4	▲12.4	-	-	-	-	10.4	7.9	24.2	▲14.5	▲37.3	▲29.5
	9	6.2	1.9	-	-	-	-	-	-	-	-	-	-	-	21.9	42.4	62.6	-	-	-	-	▲2.4	▲3.3	5.2	6.4	10.2	▲17.3
	10	▲4.7	▲4.2	-	-	-	-	-	-	-	-	-	-	-	▲8.6	▲22.3	▲26.8	-	-	-	-	12.9	3.0	▲7.0	107.2	77.0	35.5
	11	▲7.9	0.3	-	-	-	-	-	-	-	-	-	-	-	▲11.4	6.2	1.6	-	-	-	-	▲20.8	▲14.8	▲13.4	▲42.7	▲41.8	▲71.1
	12	12.9	1.1	-	-	-	-	-	-	-	-	-	-	-	3.7	▲23.4	▲26.9	-	-	-	-	28.0	8.3	5.9	25.6	247.7	841.1
11年	1月	▲15.5	▲7.9	-	-	-	-	-	-	-	-	-	-	-	▲5.4	2.2	17.3	-	-	-	-	▲15.5	▲4.6	26.4	▲31.9	▲90.5	▲67.5
	2	14.4	7.1	-	-	-	-	-	-	-	-	-	-	-	20.7	24.2	58.6	-	-	-	-	26.4	▲0.2	9.1	182.2	320.8	▲14.9
	3	2.0	12.1	-	-	-	-	-	-	-	-	-	-	-	0.9	5.5	4.9	-	-	-	-	▲4.3	▲1.3	3.7	▲38.0	▲1.0	▲279.0
	4	▲11.8	▲22.8	-	-	-	-	-	-	-	-	-	-	-	▲5.2	33.7	5.0	-	-	-	-	▲6.7	4.4	▲26.6	2.3	▲1.6	▲169.4
	5	▲1.3	5.4	-	-	-	-	-	-	-	-	-	-	-	▲9.2	▲45.3	▲22.7	-	-	-	-	▲2.2	9.9	▲2.4	▲4.1	▲42.6	▲7.1
	6	▲2.4	6.0	-	-	-	-	-	-	-	-	-	-	-	▲14.4	12.6	36.1	-	-	-	-	▲20.7	▲20.1	▲15.6	▲41.5	134.0	▲17.2
	7	▲2.6	▲8.5	-	-	-	-	-	-	-	-	-	-	-	2.5	▲0.9	▲28.6	-	-	-	-	5.8	▲5.7	14.2	36.9	▲44.0	▲11.4
	8	7.4	11.3	-	-	-	-	-	-	-	-	-	-	-	6.9	4.5	27.8	-	-	-	-	4.6	31.3	▲9.8	▲19.2	▲12.0	▲10.9
	9	8.6	6.9	-	-	-	-	-	-	-	-	-	-	-	9.4	6.1	5.8	-	-	-	-	6.0	▲12.8	30.0	42.9	▲24.5	▲19.3
	10	▲13.7	▲9.0	-	-	-	-	-	-	-	-	-	-	-	▲30.9	▲35.5	▲23.5	-	-	-	-	▲26.2	▲8.6	▲40.7	▲50.2	70.3	85.2
	11	10.3	7.3	-	-	-	-	-	-	-	-	-	-	-	21.0	53.3	25.2	-	-	-	-	1.6	▲1.7	15.0	29.0	▲30.1	33.2
	12	▲3.3	7.6	-	-	-	-	-	-	-	-	-	-	-	▲19.9	▲24.7	▲43.3	-	-	-	-	▲12.5	▲4.0	▲4.2	▲31.7	0.6	▲31.3
12年	1月	17.4	20.1	-	-	-	-	-	-	-	-	-	-	-	37.7	31.9	52.8	-	-	-	-	28.4	27.5	1.5	50.2	▲36.8	▲9.3
	2	▲4.0	▲18.4	▲14.3	▲19.1	60.4	▲2.8	▲21.8	▲1.5	▲54.8	▲30.7	3.7	▲23.9	4.9	7.5	▲7.7	▲0.5	276.5	-	-	-	5.9	▲7.9	4.2	▲63.1	571.9	64.6
	3	4.4	18.7	7.2	12.4	5.1	13.8	3.7	▲4.6	▲3.9	20.2	3.1	37.5	▲5.1	▲13.7	8.7	▲14.1	▲64.6	-	-	-	8.4	0.5	13.0	413.5	▲68.9	▲67.0
	4	▲14.6	▲18.5	▲8.7	▲12.7	▲51.1	▲2.0	▲36.9	▲24.3	56.0	▲23.8	▲11.1	▲32.3	▲27.3	▲8.5	▲17.5	7.7	▲4.9	▲4.9	-	-	▲21.3	▲15.3	▲4.5	▲73.6	▲2.2	101.2
	5	10.2	▲0.4	39.4	▲10.6	14.0	▲22.1	7.6	▲4.3	▲31.6	▲5.7	12.0	▲16.8	66.7	▲5.2	38.3	▲23.8	4.6</									

	5	2.7	7.8	▲ 6.8	6.9	▲ 25.3	▲ 5.5	240.5	▲ 45.8	13.3	▲ 9.2	11.5	5.3	1.9	50.9	▲ 1.0	208.7	95.0	▲ 38.4	▲ 56.4	8.1	▲ 29.2	▲ 14.8	26.8
	6	5.5	▲ 1.8	6.5	▲ 0.8	▲ 11.6	35.8	▲ 55.2	76.4	▲ 23.1	▲ 8.8	0.2	▲ 3.1	▲ 0.6	▲ 19.8	12.8	▲ 55.3	▲ 11.1	23.0	44.8	▲ 10.4	361.1	▲ 0.8	20.3
	7	4.1	15.2	▲ 10.1	21.1	61.2	▲ 28.8	4.6	11.7	402.6	35.6	▲ 5.1	50.0	▲ 8.3	▲ 5.9	▲ 1.7	▲ 0.2	▲ 36.8	▲ 6.1	2.8	26.7	▲ 73.1	▲ 32.9	▲ 36.2
	8	1.8	▲ 5.6	▲ 8.0	▲ 7.4	▲ 14.9	42.8	▲ 5.9	0.7	▲ 73.9	▲ 6.0	10.7	▲ 36.1	16.3	61.4	36.9	58.5	73.2	▲ 10.9	▲ 4.6	▲ 19.9	▲ 3.0	▲ 1.4	36.3
	9	▲ 10.2	▲ 7.1	▲ 13.2	▲ 7.0	15.3	▲ 20.2	8.2	18.2	▲ 18.3	▲ 14.9	9.5	▲ 7.4	▲ 18.3	▲ 38.5	▲ 44.4	▲ 45.0	26.5	▲ 8.2	▲ 30.0	1.4	▲ 32.8	56.1	▲ 29.7
	10	2.2	5.1	2.7	9.2	▲ 71.9	29.9	▲ 18.0	69.4	▲ 8.2	9.3	▲ 14.4	9.0	▲ 4.5	9.5	27.2	▲ 4.7	1.0	▲ 18.0	2.9	▲ 27.2	▲ 0.0	▲ 38.3	24.8
	11	0.5	▲ 4.6	▲ 15.4	▲ 4.7	286.0	▲ 12.2	72.5	▲ 44.3	16.3	3.3	▲ 7.4	37.0	▲ 0.9	▲ 17.1	▲ 7.2	▲ 19.2	▲ 30.0	19.4	92.4	9.0	28.9	▲ 15.4	139.6
	12	0.1	▲ 3.0	2.0	▲ 4.6	▲ 51.2	3.3	▲ 51.9	▲ 26.0	11.4	10.8	9.3	▲ 54.6	9.3	22.1	22.5	9.8	2.1	4.6	▲ 35.9	14.3	109.5	▲ 2.9	▲ 48.5
14年	1月	▲ 4.8	3.4	▲ 13.1	3.8	▲ 18.1	▲ 2.8	18.7	▲ 5.7	▲ 16.9	33.7	24.1	5.0	3.3	▲ 27.6	9.3	192.1	▲ 0.9	2.7	▲ 9.3	▲ 15.9	36.1	▲ 23.1	
	2	4.6	▲ 2.6	1.7	▲ 6.8	229.9	▲ 22.6	▲ 2.8	▲ 5.2	8.6	5.5	▲ 13.8	▲ 8.0	3.5	11.9	23.9	▲ 40.1	▲ 21.9	▲ 9.0	▲ 14.9	10.1	▲ 25.5	▲ 0.0	1.4
	3	▲ 4.4	▲ 3.9	11.7	▲ 11.8	24.3	2.7	20.3	▲ 12.7	▲ 16.6	▲ 9.6	▲ 13.4	▲ 7.2	▲ 13.1	▲ 21.6	▲ 2.5	51.6	▲ 58.0	2.0	▲ 0.9	▲ 11.4	2.5	▲ 27.3	124.3
	4	▲ 12.8	▲ 9.1	▲ 8.7	16.4	104.0	8.8	▲ 7.1	14.0	41.2	2.7	14.2	15.5	▲ 2.3	26.3	23.9	▲ 18.1	128.4	▲ 12.6	19.7	▲ 4.8	▲ 30.1	▲ 51.0	▲ 56.5
	5	17.0	10.4	▲ 4.4	2.8	▲ 54.3	6.1	▲ 23.1	12.1	17.7	23.3	▲ 11.7	57.1	43.1	5.0	▲ 5.6	5.5	105.6	66.6	13.9	70.2	34.1	164.5	39.0
	6	▲ 17.1	▲ 10.7	▲ 6.2	▲ 7.4	44.9	▲ 19.4	66.5	▲ 25.7	▲ 0.4	▲ 6.5	4.3	▲ 41.5	▲ 49.2	▲ 48.9	▲ 32.3	▲ 19.2	▲ 86.6	▲ 46.2	▲ 15.6	▲ 39.1	▲ 39.5	▲ 49.7	▲ 7.4
	7	22.4	14.6	56.8	2.6	88.7	11.1	13.1	50.2	3.8	▲ 14.2	19.3	4.7	63.5	136.3	116.1	233.4	111.9	13.9	▲ 4.7	5.0	42.1	▲ 34.9	37.4
	8	▲ 6.8	▲ 5.5	▲ 22.7	▲ 2.8	▲ 53.8	▲ 6.6	▲ 0.1	▲ 27.3	▲ 11.0	3.1	▲ 10.4	▲ 5.1	▲ 17.4	▲ 40.8	▲ 43.7	▲ 47.5	▲ 48.5	17.9	▲ 15.7	20.1	31.3	125.7	▲ 31.7
	9	0.7	1.5	13.8	▲ 2.9	5.4	▲ 16.6	21.0	30.1	▲ 1.6	▲ 8.6	11.1	5.3	▲ 1.0	8.3	▲ 16.6	▲ 21.6	5.2	43.7	▲ 12.3	4.3	96.5	33.3	
	10	11.5	15.3	▲ 12.5	29.0	55.4	10.4	▲ 22.5	▲ 8.9	28.9	68.9	13.7	1.1	0.7	2.0	15.8	▲ 18.7	▲ 3.7	▲ 1.1	▲ 5.5	9.3	12.4	▲ 66.2	▲ 2.5
	11	▲ 12.6	▲ 14.5	4.7	▲ 20.8	▲ 92.3	▲ 19.3	▲ 2.3	12.8	▲ 48.8	▲ 33.8	▲ 6.3	▲ 10.6	4.3	▲ 2.6	▲ 5.5	▲ 12.5	145.1	8.7	▲ 19.9	▲ 9.5	66.5	288.4	▲ 39.7
	12	▲ 3.2	▲ 6.3	▲ 5.1	▲ 5.5	783.3	▲ 8.7	▲ 39.7	▲ 6.5	▲ 14.0	▲ 0.5	19.8	2.2	26.5	▲ 8.0	69.3	▲ 7.9	▲ 11.3	59.2	▲ 3.4	▲ 57.8	▲ 46.6	▲ 45.0	
15年	1月	2.4	7.5	19.1	▲ 0.1	97.4	25.9	46.7	0.6	46.9	▲ 8.8	▲ 8.0	▲ 17.1	▲ 24.2	7.0	▲ 49.6	▲ 25.8	▲ 15.7	▲ 53.6	2.7	60.2	▲ 19.4	133.7	
	2	▲ 5.7	3.0	▲ 2.3	▲ 1.8	▲ 39.7	6.2	13.6	▲ 7.8	▲ 25.4	12.4	▲ 13.8	▲ 18.8	2.9	1.0	▲ 4.9	66.3	▲ 50.2	12.9	63.7	▲ 20.1	6.8	▲ 22.6	▲ 23.4
	3	▲ 1.3	▲ 2.3	▲ 10.6	▲ 6.4	13.9	▲ 1.0	▲ 22.6	▲ 29.7	36.1	▲ 13.5	13.8	13.4	▲ 8.0	▲ 2.3	▲ 11.5	▲ 28.6	101.9	▲ 18.5	▲ 8.9	▲ 17.7	▲ 43.8	▲ 4.2	▲ 11.4
	4	2.9	▲ 0.0	-	-	-	-	-	-	-	-	-	-	27.4	10.6	3.7	-	-	62.3	▲ 13.9	180.4	87.1	▲ 51.7	111.1
	5	2.3	19.3	-	-	-	-	-	-	-	-	-	-	▲ 23.3	▲ 9.1	▲ 5.8	-	-	▲ 40.7	▲ 16.3	▲ 57.5	▲ 23.3	0.2	▲ 37.2
	6	▲ 6.9	▲ 12.7	-	-	-	-	-	-	-	-	-	-	6.7	▲ 5.4	▲ 3.2	-	-	21.8	29.8	44.7	▲ 6.1	126.3	▲ 40.3
	7	2.2	▲ 2.5	-	-	-	-	-	-	-	-	-	-	▲ 5.1	5.4	▲ 24.9	-	-	▲ 4.8	4.0	▲ 13.3	▲ 39.2	▲ 1.9	87.2
	8	1.2	0.4	-	-	-	-	-	-	-	-	-	-	2.3	5.0	61.1	-	-	▲ 4.0	▲ 29.2	▲ 0.3	30.1	12.8	▲ 19.3
	9	▲ 1.8	0.5	-	-	-	-	-	-	-	-	-	-	▲ 0.1	▲ 2.9	▲ 14.4	-	-	▲ 3.4	11.6	▲ 13.6	17.9	0.1	14.0
	10	6.6	7.7	-	-	-	-	-	-	-	-	-	-	1.0	3.2	▲ 14.6	-	-	▲ 1.1	30.1	5.7	▲ 65.7	▲ 26.5	17.7
	11	0.1	2.0	-	-	-	-	-	-	-	-	-	-	▲ 13.3	▲ 11.7	15.2	-	-	▲ 13.2	▲ 27.6	▲ 0.2	101.6	12.2	▲ 9.0
	12	▲ 0.9	▲ 3.8	-	-	-	-	-	-	-	-	-	-	9.8	7.2	▲ 14.7	-	-	12.4	1.6	▲ 2.1	42.9	16.5	38.3
16年	1月	▲ 2.6	▲ 8.2	-	-	-	-	-	-	-	-	-	-	19.4	24.8	36.3	-	-	3.7	20.5	31.5	▲ 32.6	▲ 40.9	▲ 13.7
	2	▲ 5.0	▲ 0.0	-	-	-	-	-	-	-	-	-	-	▲ 20.1	▲ 22.2	▲ 16.3	-	-	▲ 11.6	▲ 7.6	▲ 25.8	11.4	▲ 14.6	▲ 3.3
	3	1.7	8.3	-	-	-	-	-	-	-	-	-	-	6.6	4.1	0.5	-	-	5.6	▲ 29.4	1.8	10.2	19.2	▲ 93.5
	4	7.9	11.1	-	-	-	-	-	-	-	-	-	-	▲ 24.4	▲ 46.6	▲ 35.1	-	-	11.0	31.9	18.7	4.5	▲ 4.3	1660.7
	5	▲ 0.3	▲ 4.4	-	-	-	-	-	-	-	-	-	-	21.0	51.8	31.9	-	-	▲ 6.4	▲ 0.9	▲ 31.1	16.4	84.6	▲ 22.8
	6	6.3	10.8	-	-	-	-	-	-	-	-	-	-	▲ 5.3	▲ 12.5	▲ 41.8	-	-	▲ 3.9	15.2	30.2	▲ 13.7	▲ 22.6	31.8
	7	▲ 4.0	▲ 10.5	-	-	-	-	-	-	-	-	-	-	8.0	46.3	57.6	-	-	▲ 6.6	▲ 26.6	▲ 16.3	▲ 28.9	81.1	▲ 27.2
	8	▲ 1.6	3.7	-	-	-	-	-	-	-	-	-	-	▲ 8.6	▲ 3.6	▲ 6.7	-	-	▲ 13.4	▲ 20.7	▲ 13.2	59.4	▲ 81.0	24.9
	9	1.1	6.8	-	-	-	-	-	-	-	-	-	-	▲ 7.5	▲ 18.9	▲ 3.5	-	-	▲ 0.6	▲ 25.2	23.9	▲ 51.2	80.3	▲ 33.1
	10	0.2	▲ 6.9	-	-	-	-	-	-	-	-	-	-	16.9	30.9	42.8	-	-	6.2	38.3	▲ 9.7	14.1	57.6	19.8
	11	▲ 0.1	1.3	-	-	-	-	-	-	-	-	-	-	8.4	6.8	▲ 25.3	-	-	10.0	4.3	28.1	6.4	36.6	▲ 29.2
	12	▲ 3.5	0.2	-	-	-	-	-	-	-	-	-	-	▲ 20.2	▲ 30.1	35.9	-	-	▲ 8.9	4.3	▲ 13.7	7.8	▲ 50.0	▲ 3.7
17年	1月	10.3	7.8	-	-	-	-	-	-	-	-	-	-	10.2	▲ 2.4	▲ 27.5	-	-	15.0	13.9	▲ 5.7	165.7	6.6	174.5
	2	▲ 28.1	▲ 33.5	-	-	-	-	-	-	-	-	-	-	▲ 12.2	▲ 3.1	0.6	-	-	▲ 12.6	14.7	▲ 2.1	▲ 52.0	▲ 55.4	▲ 47.9
	3	53.0	36.1	-	-	-	-	-	-	-	-	-	-	95.5	130.7	187.6	-	-	13.6	▲ 7.5	22.9	▲ 24.2	170.4	95.8
	4	▲ 10.2	10.8	-	-	-	-	-	-	-	-	-	-	▲ 46.1	▲ 48.3	▲ 52.0	-	-	▲ 22.5	▲ 18.9	▲ 23.4	▲ 8.3	▲ 8.0	▲ 54.4
	5	▲ 7.7	▲ 11.1	-	-	-	-	-	-	-	-	-	-	21.2	26.1	15.4	-	-	25.5	16.3	19.0	12.6	▲ 93.5	10.7
	6	▲ 1.0	5.1	-	-	-	-	-	-	-	-	-	-	▲ 22.8	▲ 23.3	▲ 62.7	-	-	▲ 29.5	▲ 12.3	▲ 21.5	36.1	360.1	▲ 15.1
	7	28.1	3.6	-	-	-	-	-	-	-	-	-	-	42.7	31.4	105.5	-	-	64.9	5.5	40.9	61.0	237.4	336.7
	8	▲ 18.9	0.1	-	-	-	-	-	-	-	-	-	-	▲ 18.2	▲ 21.2	▲ 22.8	-	-	▲ 13.0	19.2	▲ 8.0	▲ 45.2	▲ 7.8	▲ 92.1
	9	1.1	▲ 1.9	-	-	-	-	-	-	-	-	-	-	16.8	21.9	77.7	-	-	9.3	▲ 9.7	4.6	48.7	▲ 28.9	190.0
	10	▲ 0.4	▲ 4.2	-	-	-	-	-	-	-	-	-	-	▲ 7.6	▲ 27.5	▲ 33.0	-	-	8.7	58.2	▲ 11.2	0.8	▲ 21.6	39.0
	11	▲ 5.8	▲ 1.6	-	-	-	-	-	-	-	-	-	-	▲ 25.2	▲ 11.9	▲ 29.3	-	-	▲ 30.5	▲ 41.9	▲ 21.6	▲ 47.0	77.7	24.4
	12	16.4	11.9	-	-	-	-	-	-	-	-	-	-	14.4	10.6	2.2	-	-	17.5	32.4	4.1	64.0	▲ 11.6	7.0
18年	1月	▲ 24.9	▲ 16.1	-	-	-	-	-	-	-	-	-	-	▲ 31.1	▲ 28.1	2.3	-	-	▲ 38.9	▲ 35.1	▲ 29.0	▲ 11.4	▲ 68.6	▲ 38.4
	2	12.8	13.2	-	-	-	-	-	-	-	-	-	-	13.4	▲ 4.5	3.7	-	-	58.6	▲ 9.7	12.4	73.4	475.9	42.8
	3	7.4	0.8	-	-	-	-	-	-	-	-	-	-	16.2	43.9	2.5	-	-	▲ 17.7	71.4	▲ 8.0	▲ 62.7	0.5	▲ 7.9
	4	3.8	2.7	-	-	-	-	-	-	-	-	-	-	19.1	29.7	183.8	-	-	8.7	▲ 21.1	44.3	▲ 4.7	▲ 43.5	▲ 16.2
	5	▲ 5.5	▲ 1.3	-	-	-	-	-	-	-	-	-	-	▲ 38.8	▲ 51.2	▲ 72.9	-	-	▲ 20.1	▲ 41.9				

