

平成30年4月20日
総合政策局情報政策課
交通経済統計調査室

鉄道輸送統計月報(概要)

(平成30年1月分)

1. 鉄・軌道旅客輸送量

旅客数量総合計は、20億5032万人、前年同月比1.1%増、人キロ総合計では、367億人キロ、前年同月比1.1%増であった。

表1 鉄・軌道旅客輸送量

項目	旅客数量 (千人)	前年同月比	旅客人キロ (千人キロ)	前年同月比
JR旅客会社	778,083	100.7	23,389,335	101.1
うち新幹線	32,028	101.6	9,124,469	102.4
民鉄(JR以外)	1,272,233	101.4	13,332,416	101.0
合計	2,050,316	101.1	36,721,751	101.1

2. 鉄道貨物輸送量

貨物数量総合計は、384万トン、前年同月比1.5%増、貨物トンキロ総合計では、16億トンキロ、前年同月比0.2%増であった。

表2 鉄道貨物輸送量

項目	貨物数量 (トン)	前年同月比	貨物トンキロ (千トンキロ)	前年同月比
コンテナ	1,857,404	99.1	1,473,912	99.5
車扱	1,985,494	103.8	174,379	106.6
合計	3,842,898	101.5	1,648,291	100.2

※ 詳細については、「鉄道輸送統計月報」を参照して下さい。

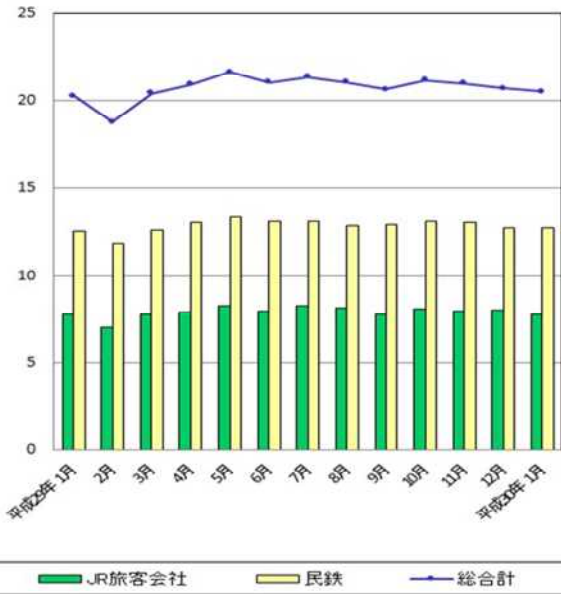
※ この月報の統計数値を他に転載する場合には、必ず、「鉄道輸送統計月報」による旨を明記して下さい。

お問い合わせ先：総合政策局情報政策課
交通経済統計調査室
久島、船木(28-731)
代表 03-5253-8111
直通 03-5253-8346
FAX 03-5253-1567

(参考) 推移表

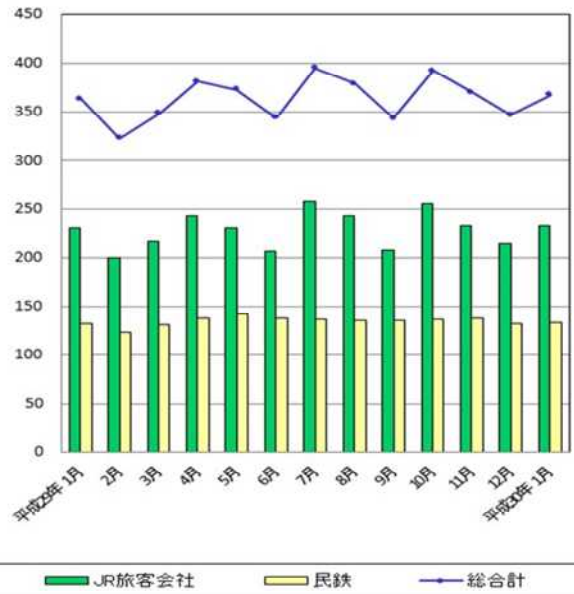
鉄・軌道旅客輸送量(旅客数量)の推移

(億人)



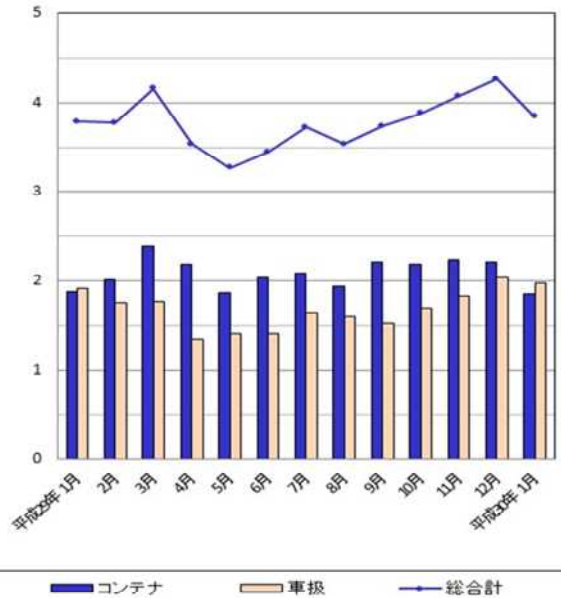
鉄・軌道旅客輸送量(旅客人キロ)の推移

(億人キロ)



鉄道貨物輸送量(貨物数量)の推移

(百万トン)



鉄道貨物輸送量(貨物トンキロ)の推移

(億トンキロ)

