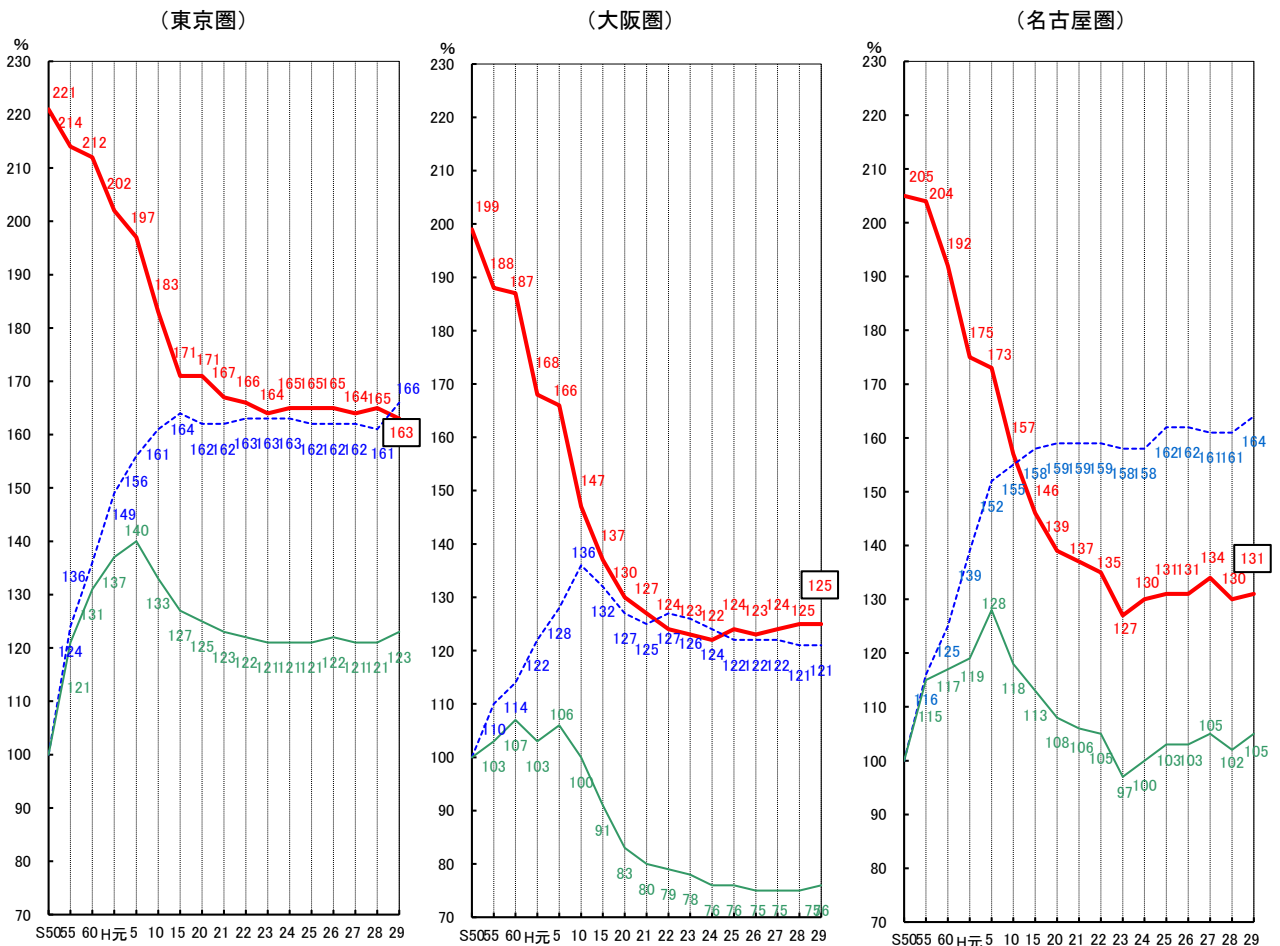


三大都市圏における主要区間の平均混雑率・輸送力・輸送人員の推移



— : 混雑率 (%)
- - - : 輸送力 (指数: 昭和50年度=100)
— : 輸送人員 (指数: 昭和50年度=100)

東京圏 31区間
 大阪圏 20区間
 名古屋圏 8区間

混雑率の目安

<p>100%</p> <p>定員乗車(座席につくか、吊革につかまるか、ドア付近の柱につかまることができる)。</p>	<p>150%</p> <p>広げて楽に新聞を読める。</p>	<p>180%</p> <p>折りたたむなど無理をすれば新聞を読める。</p>	<p>200%</p> <p>体がふれあい相当圧迫感があるが、週刊誌程度なら何とか読める。</p>	<p>250%</p> <p>電車がゆれるたびに体が斜めになって身動きができず、手も動かせない。</p>
---	---------------------------------	---	---	--