



平成30年9月15日

鉄 道 局

関西国際空港アクセス鉄道の運転再開時期の前倒しについて

～9月18日(火)始発より運転再開されます～

- 空港アクセス鉄道については、道路桁の撤去が順調に進んだこと、鉄道桁の健全性に問題がなかったこと、鉄道桁の据え直し作業が順調に進んだこと等により、21日(金)目途とされていた運転再開予定を前倒し、18日(火)の始発から運転再開されます。
- なお、本日から軌道の整備と架線の復旧等を行い、今後試運転の実施等を行うこととしています。

(参考) 関西国際空港連絡橋(鉄道部)等の復旧の進捗状況

新関西国際空港(株)、JR西日本、南海電鉄(株)報道発表資料

別紙の通り

問い合わせ先:

鉄道局 施設課 青山(40802)、森(40852)

電話 代表 03-5253-8111 直通 03-5253-8554

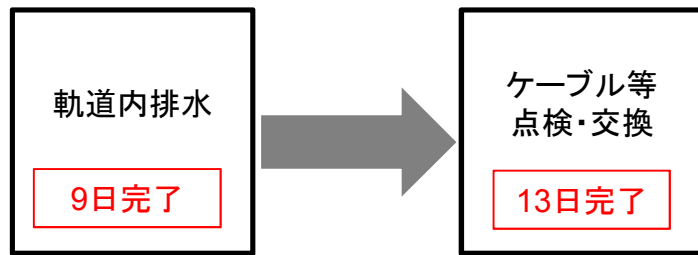
FAX 03-5253-1634

関西国際空港連絡橋(鉄道部)等の復旧の進捗状況

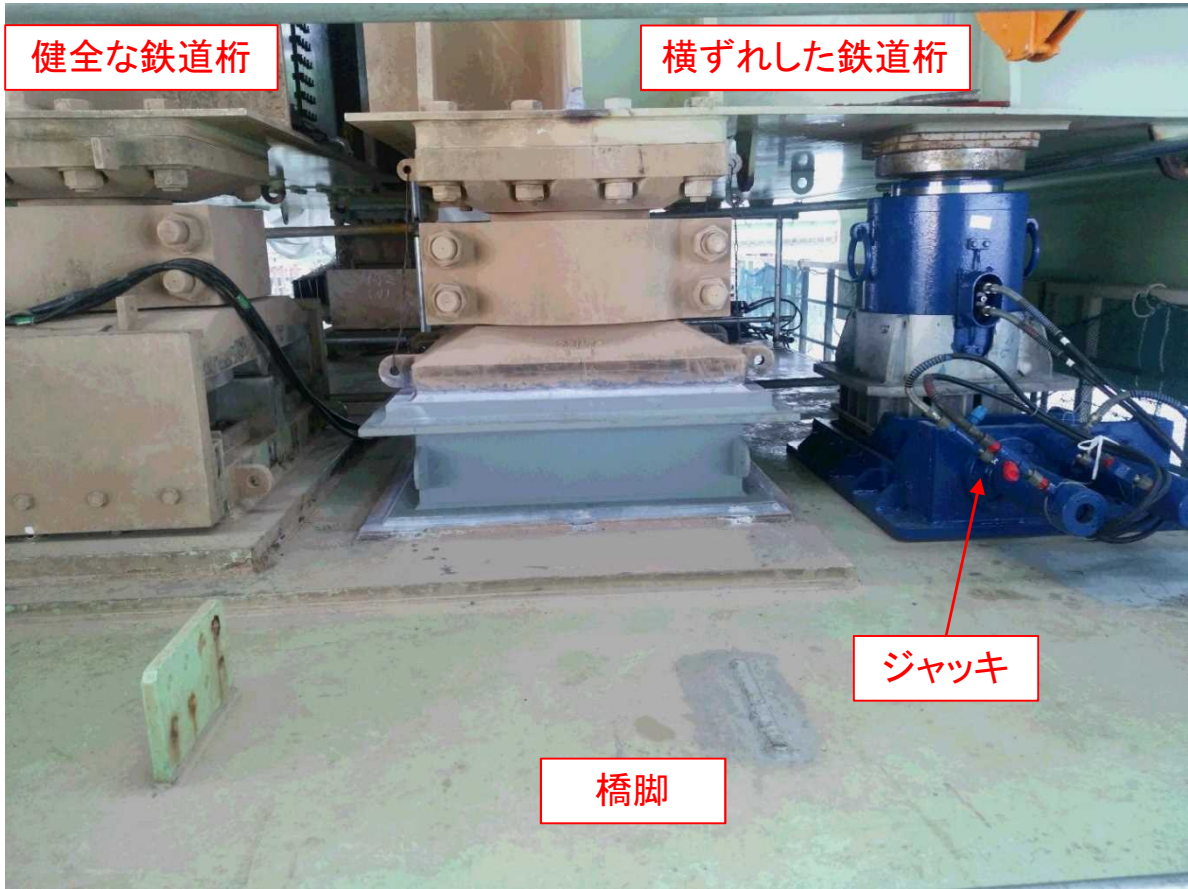
○連絡橋鉄道部



○空港島内浸水箇所

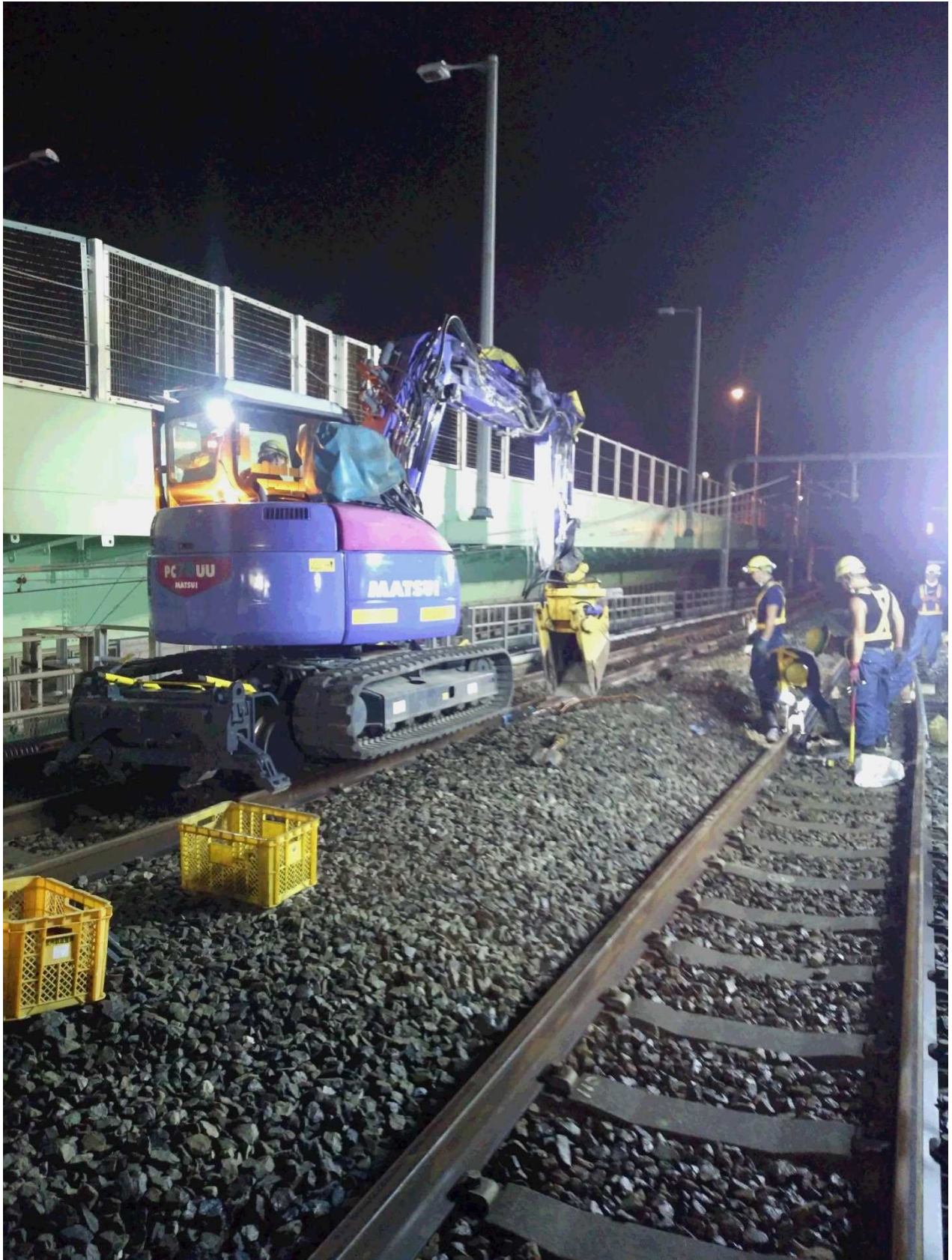


鉄道桁の移動(据え直し)作業(14日21時頃完了)



約50cm横ずれした鉄道桁をジャッキにより持ち上げ移動

軌道整備作業(14日夜～)



関西国際空港へのアクセスを担う鉄道線の運転再開日について

2018年9月15日

新関西国際空港株式会社

西日本旅客鉄道株式会社

南海電気鉄道株式会社

関西国際空港へのアクセスを担う鉄道線(りんくうタウン駅～関西空港駅間)については、9月13日新関西国際空港株式会社より「9月21日目途での運転再開を目指す」旨を公表しておりましたが、その後鉄道桁等に問題がないことが確認され、復旧工事も予定していた以上に順調に進捗できる見通しとなったことから、JR西日本、南海電鉄の両社とも、9月18日始発から運転再開いたします。

列車ダイヤ等の詳細につきましては、JR西日本、南海電鉄各社のホームページ等でご確認ください。

別紙1 関西国際空港連絡橋 復旧工事状況 鉄道桁の移動

別紙2 関西国際空港連絡橋 復旧工事状況 軌道の補修

以上

(お問い合わせ先)

新関西国際空港株式会社 総務部
TEL 072-455-4005

西日本旅客鉄道株式会社 広報部(報道)
TEL 06-6375-8889

南海電気鉄道株式会社 総務部(広報担当)
TEL 06-6644-7125

別紙 1 関西国際空港連絡橋 復旧工事状況 鉄道桁の移動

ジャッキアップおよび桁の位置調整



ジャッキアップ前 (9月14日 16時頃)



位置調整後 (9月14日 17時頃)

レールのゆがみの補修



補修前 (9月5日 11時30分頃)



補修後 (9月15日 5時30分頃)