

平成 30 年 10 月 11 日  
総合政策局情報政策課  
交通経済統計調査室

## 鉄道輸送統計月報(概要)

(平成 30 年 7 月分)

## 1. 鉄・軌道旅客輸送量

旅客数量総合計は、21 億 3934 万人、前年同月比 0.3%増、人キロ総合計では、393 億人キロ、前年同月比 0.5%減であった。

表 1 鉄・軌道旅客輸送量

項目	旅客数量 (千人)	前年同月比	旅客人キロ (千人キロ)	前年同月比
JR 旅客会社	816,413	99.2	25,577,538	99.1
うち新幹線	36,526	100.3	10,554,826	100.4
民鉄 (JR 以外)	1,322,928	100.9	13,744,652	100.2
合計	2,139,341	100.3	39,322,190	99.5

## 2. 鉄道貨物輸送量

貨物数量総合計は、308 万トン、前年同月比 17.5%減、貨物トンキロ総合計では、11 億トンキロ、前年同月比 35.2%減であった。

表 2 鉄道貨物輸送量

項目	貨物数量 (トン)	前年同月比	貨物トンキロ (千トンキロ)	前年同月比
コンテナ	1,444,638	69.1	993,184	61.9
車扱	1,631,083	99.6	125,185	104.5
合計	3,075,721	82.5	1,118,369	64.8

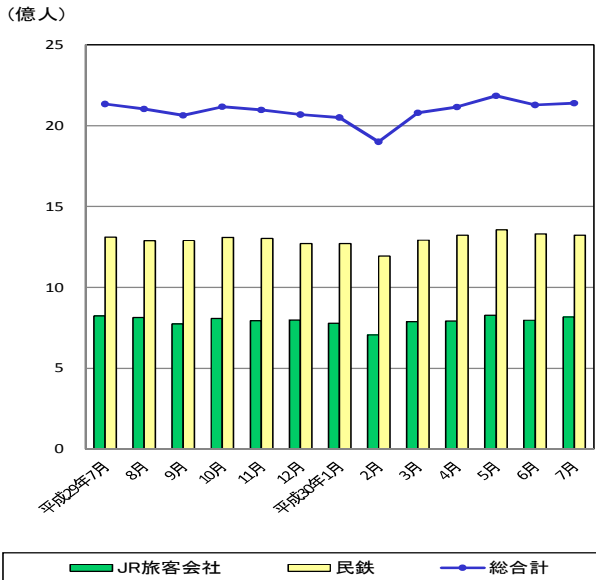
※ 詳細については、「鉄道輸送統計月報」を参照して下さい。

※ この月報の統計数値を他に転載する場合には、必ず、「鉄道輸送統計月報」による旨を明記して下さい。

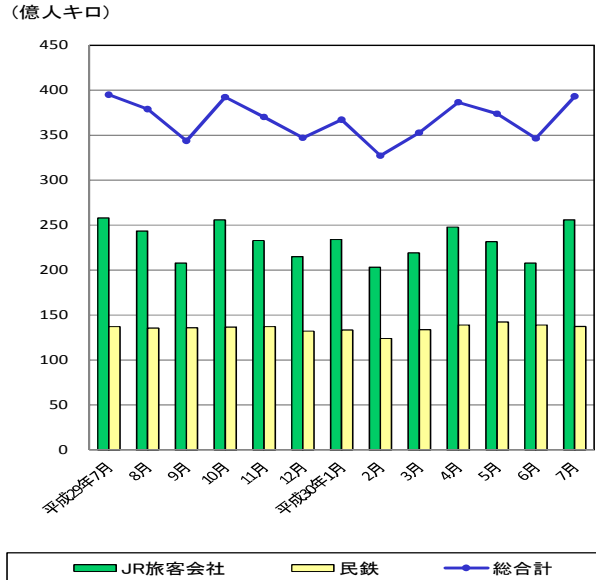
お問い合わせ先：総合政策局情報政策課  
交通経済統計調査室  
久島、船木(28-731)  
代表 03-5253-8111  
直通 03-5253-8346  
FAX 03-5253-1567

(参考) 推移表

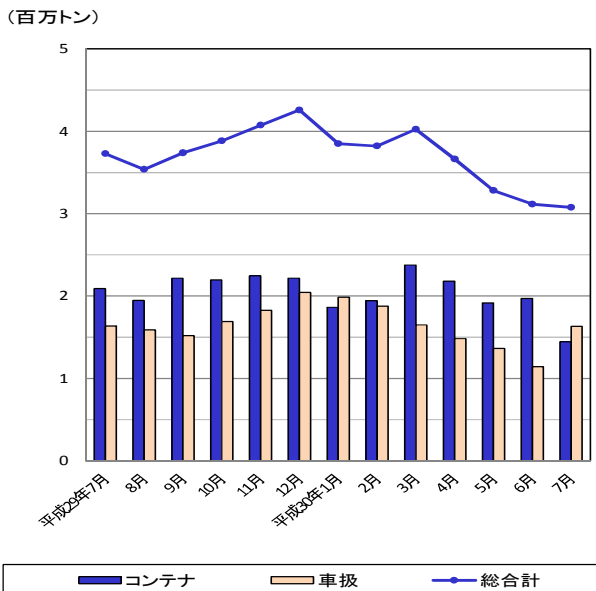
鉄・軌道旅客輸送量(旅客数量)の推移



鉄・軌道旅客輸送量(旅客人キロ)の推移



鉄道貨物輸送量(貨物数量)の推移



鉄道貨物輸送量(貨物トンキロ)の推移

