

■全国のニュータウンの地区数及び面積

地区数〔うち終了〕	面積〔うち終了〕(万ha)
2,022〔1,901〕	18.9〔17.5〕

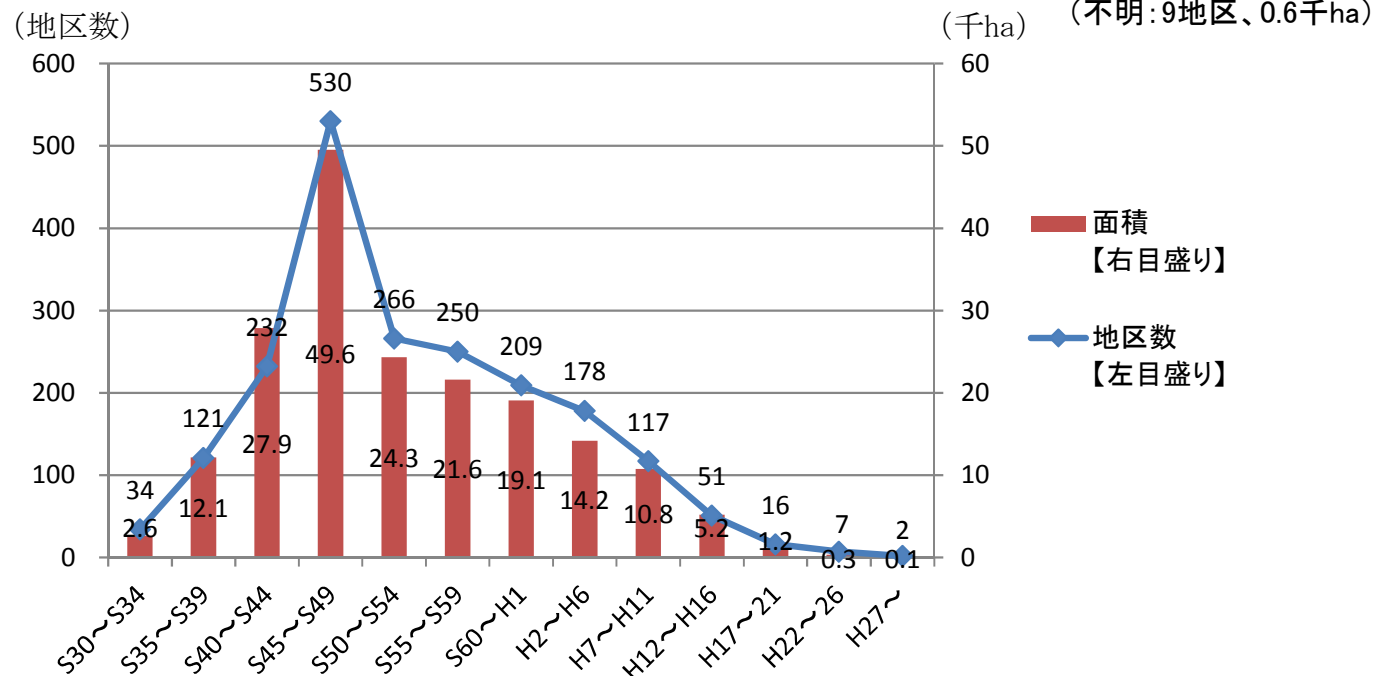


大阪府の面積(19.0万ha)と同規模
【参考】日本の国土面積…3,779万ha

■年度別ニュータウン事業開始地区数及び面積(5年ごと)

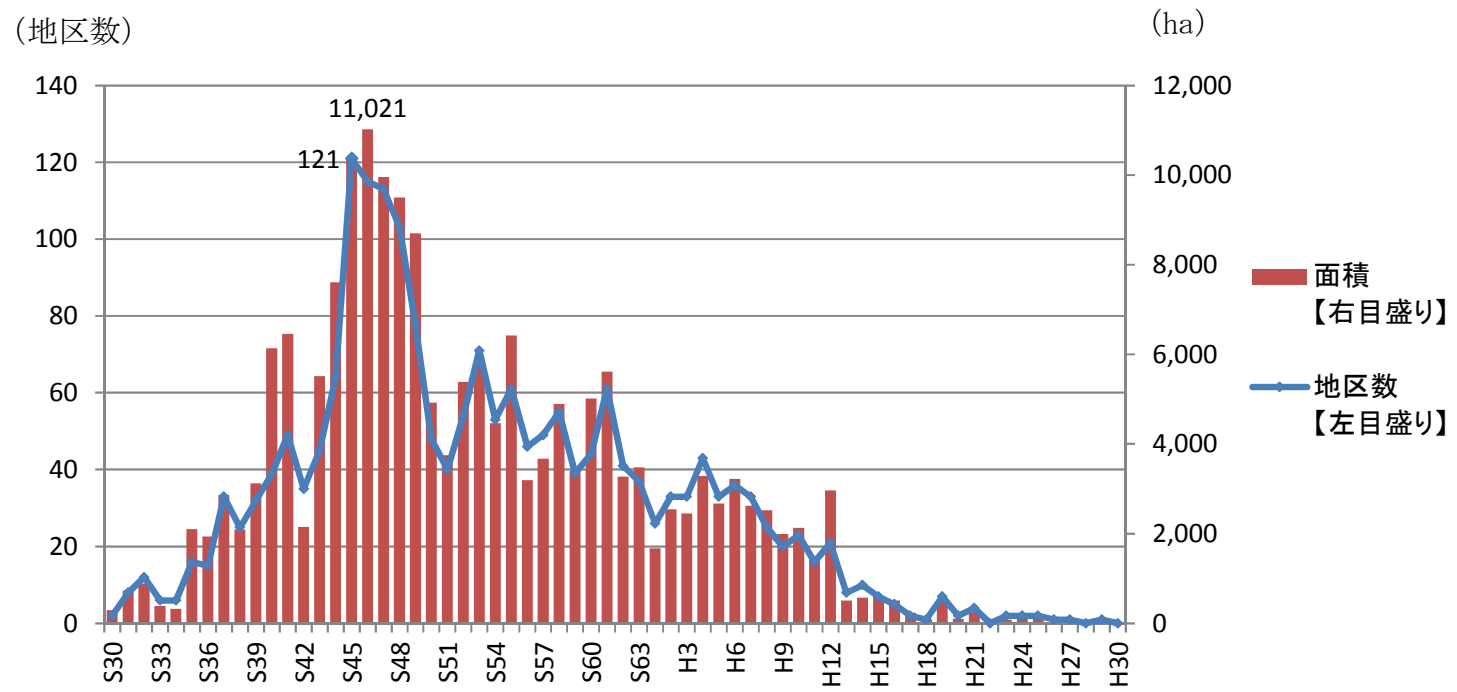
年度	S30～S34	S35～S39	S40～S44	S45～S49	S50～S54	S55～S59	S60～H1
地区数	34 (1.6%)	121 (6.1%)	232 (11.5%)	530 (26.3%)	266 (13.2%)	250 (12.5%)	209 (10.5%)
面積(千ha)	2.6 (1.4%)	12.1 (6.5%)	27.9 (14.6%)	49.6 (26.3%)	24.3 (12.8%)	21.6 (11.4%)	19.1 (10.1%)
ha/地区	77	100	120	94	91	86	91

年度	H2～H6	H7～H11	H12～H16	H17～21	H22～26	H27～	合計
地区数	178 (9.0%)	117 (5.9%)	51 (2.7%)	16 (0.8%)	7 (0.3%)	2 (0.3%)	2013 (100.0%)
面積(千ha)	14.2 (7.5%)	10.8 (5.7%)	5.2 (2.9%)	1.2 (0.6%)	0.3 (0.1%)	0.1 (0.1%)	188.8 (100.0%)
ha/地区	80	92	102	72	48	30	94



- ・ニュータウンの事業開始地区数及び面積は昭和40年代後半にピークを迎え、その後、減少傾向である。
- ・地区数に対する割合、面積及び面積に対する割合は、四捨五入しているため個々の数の合計が必ずしも総数に一致しない。

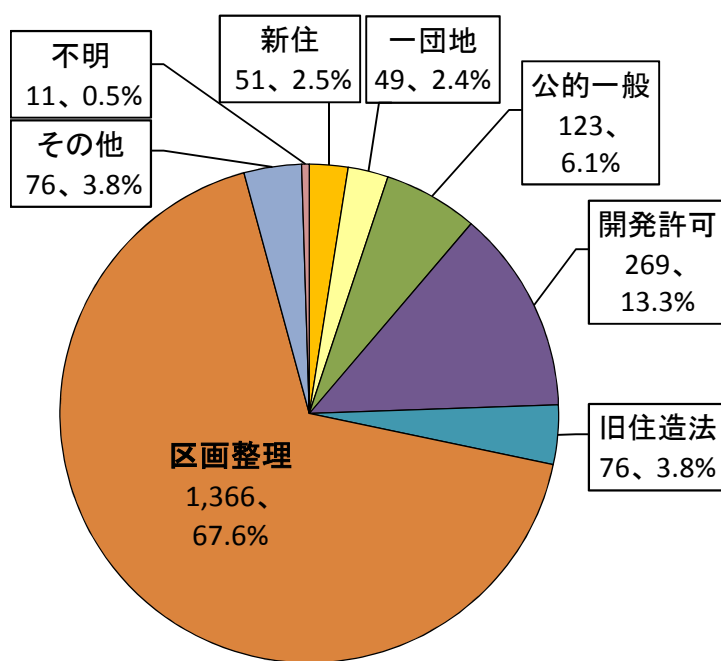
[参考]年度別ニュータウン事業開始地区数及び面積(1年ごと)



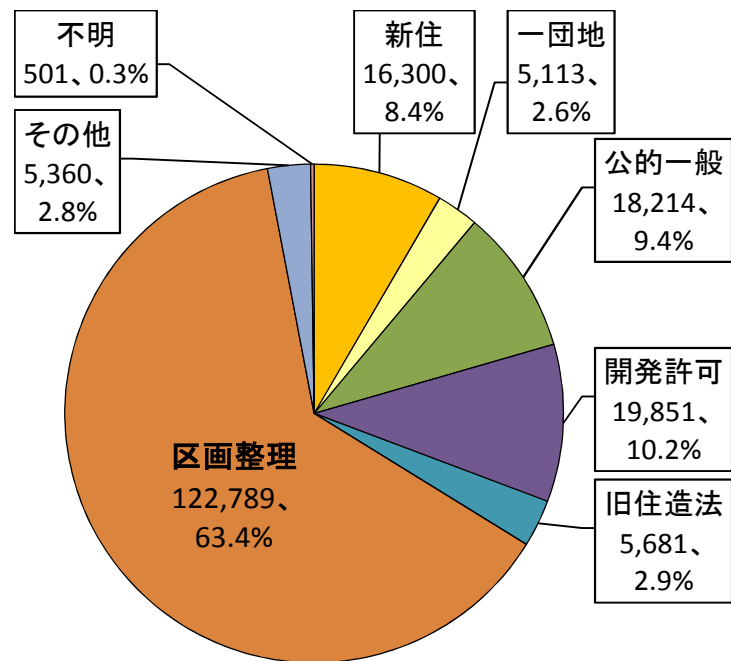
■事業手法別ニュータウン地区数及び面積

事業手法	地区数		面積(ha)		地区あたり面積(ha/地区)
新住	51	(2.5%)	16,293	(8.4%)	319
一団地	53	(2.4%)	5,248	(2.6%)	99
公的一般	125	(6.1%)	18,245	(9.4%)	146
開発許可	269	(13.3%)	19,765	(10.2%)	73
旧住造法	78	(3.8%)	5,946	(2.9%)	76
区画整理	1,374	(67.6%)	122,431	(63.4%)	89
その他	76	(3.8%)	5,360	(2.8%)	71
不明	10	(0.5%)	467	(0.3%)	47
合計	2,036	(100.0%)	193,755	(100.0%)	95

※事業手法が2以上のものは重複して計上。



<地区数>



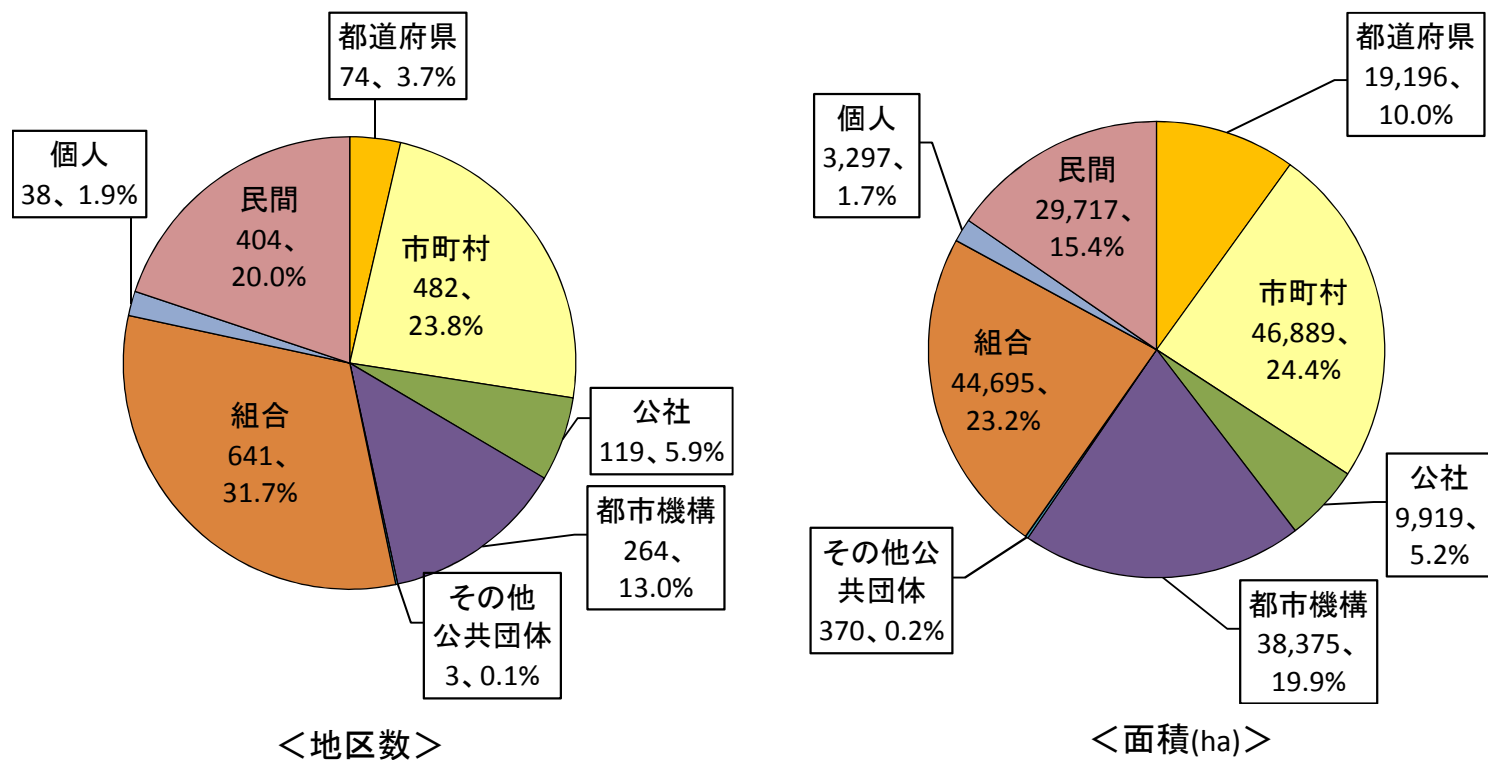
<面積(ha)>

- ・ニュータウンは、地区数・面積ともに土地区画整理事業によって形成されたものが多い。
- ・新住宅市街地開発事業は、地区数は少ないものの一地区あたりの面積が大きく、ニュータウン全体面積の8.4%を占めている。

■事業主体別ニュータウン地区数及び面積

事業主体	地区数		面積 (ha)		地区あたり面積 (ha/地区)
都道府県	74	(3.7%)	19,185	(10.0%)	259
市町村	486	(23.8%)	46,615	(24.2%)	96
公社	123	(6.0%)	10,416	(5.2%)	85
都市機構	267	(13.0%)	38,391	(19.9%)	144
その他公共団体	3	(0.1%)	370	(0.2%)	123
組合	645	(31.6%)	44,681	(23.2%)	69
個人	36	(1.9%)	3,157	(1.7%)	88
民間	405	(19.9%)	29,689	(15.2%)	73
合計	2,039	(100.0%)	192,505	(100.0%)	94

※事業主体が2以上のものは重複して計上。

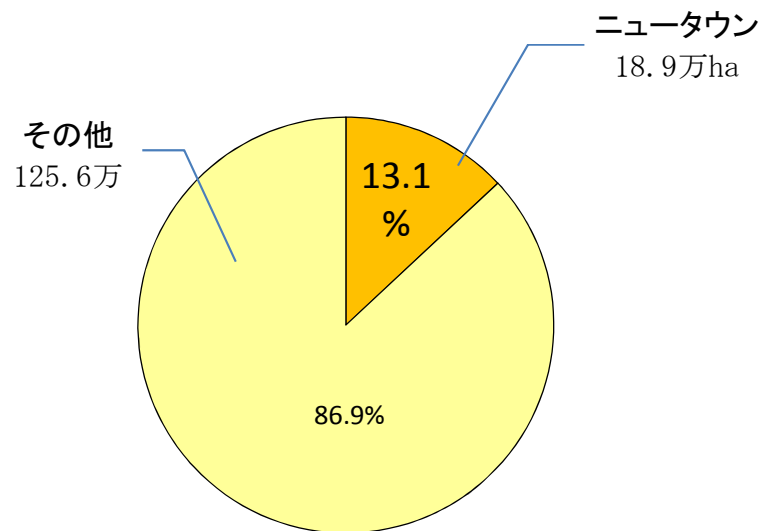


- ・ニュータウンは、公的・民間等さまざまな事業主体によって形成された。
- ・地区あたりの面積は公的主体による事業の方が、民間や組合主体による事業よりも大きい。

■全国の市街化区域に対するニュータウンの面積割合

単位：万ha

市街化区域全体	ニュータウン	その他
144.9 (100%)	18.9 (13.1%)	126.0 (86.9%)

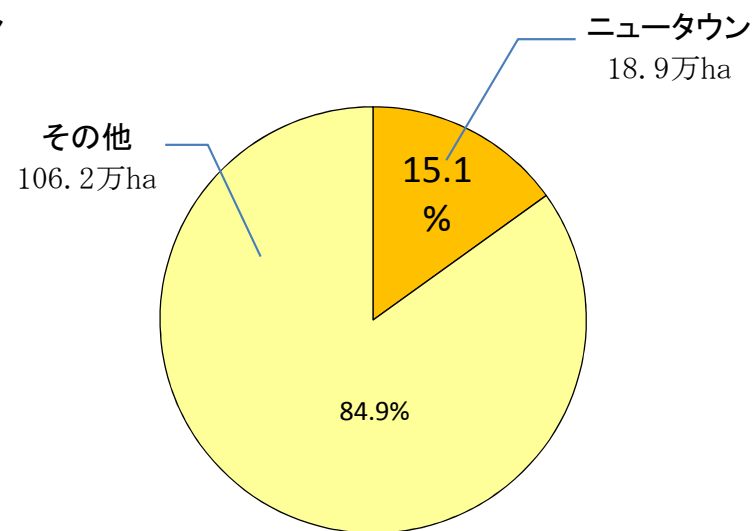


市街化区域全体 144.9万ha

■全国の住居系用途地域に対するニュータウンの面積割合

単位：万ha

住居系用途地域全体	ニュータウン	その他
125.3 (100%)	18.9 (15.1%)	106.4 (84.9%)



住居系用途地域全体 125.3万ha

- ・ニュータウンの全国の市街化区域全体に対する割合は、13.1%である。
- ・ニュータウンの全国の住居系用途地域全体に対する割合は、15.1%である。
(ここで定義したニュータウンは一定規模以上のものに限られ、市街化区域以外の土地を含む場合又は住居系用途地域以外の土地を含む場合もあることから、数字はあくまで参考です。)
- ・国土交通省都市計画現況調査(H28.3.31)により推計。