

## 申請件数の推移

- (2) 建築確認申請件数は、前四半期と比較すると、1～3号建築物及び4号建築物において減少。前年同期と比較すると、1～3号建築物及び4号建築物において減少。  
 構造計算適合性判定の申請件数については、前四半期より増加。  
 建築物エネルギー消費性能適合性判定の申請件数については、前四半期より増加。

### 【建築確認(申請件数)の推移】

	平成19年度				平成20年度				平成21年度				平成22年度				平成23年度				平成24年度				
	4～6月	7～9月	10～12月	1～3月	4～6月	7～9月	10～12月	1～3月	4～6月	7～9月	10～12月	1～3月	4～6月	7～9月	10～12月	1～3月	4～6月	7～9月	10～12月	1～3月	4～6月	7～9月	10～12月	1～3月	
建築確認(申請件数) (※1)	167,527	130,103	155,680	136,337	157,483	157,769	133,248	107,433	126,565	130,542	134,167	116,394	138,918	147,879	143,880	119,066	141,024	145,831	140,827	121,838	145,996	151,892	153,287	132,452	
(対前年同期比)	△ 10.1	△ 27.8	△ 7.6	△ 8.0	△ 6.0	21.3	△ 14.4	△ 21.2	△ 19.6	△ 17.3	0.7	8.3	9.8	13.3	7.2	2.3	1.5	△ 1.4	△ 2.1	2.3	3.5	4.2	8.8	8.7	
1～3号建築物 (※2)	58,441	32,359	48,810	42,028	47,720	47,326	39,878	30,500	35,022	36,272	37,927	32,372	38,855	40,596	39,443	33,127	39,565	39,215	39,263	34,197	39,821	40,582	41,551	35,773	
(対前年同期比)	△ 5.0	△ 45.3	△ 14.4	△ 13.0	△ 18.3	46.3	△ 18.3	△ 27.4	△ 26.6	△ 23.4	△ 4.9	6.1	10.9	11.9	4.0	2.3	1.8	△ 3.4	△ 0.5	3.2	0.6	3.5	5.8	4.6	
構造適判申請件数 (※3)	0	1,286	5,414	5,714	6,573	6,174	4,934	3,849	3,780	3,544	3,412	3,613	4,394	4,550	4,237	3,970	4,390	4,395	4,235	4,373	4,744	4,892	4,593	4,528	
省エネ適判申請件数 (※4)																									
4号建築物 (※5)	109,086	97,744	106,870	94,309	109,763	110,443	93,370	76,933	91,543	94,270	96,240	84,022	100,063	107,283	104,437	85,939	101,459	106,616	101,564	87,641	106,175	111,310	111,736	96,679	
(対前年同期比)	△ 12.6	△ 19.3	△ 4.1	△ 5.6	0.6	13.0	△ 12.6	△ 18.4	△ 16.6	△ 14.6	3.1	9.2	9.3	13.8	8.5	2.3	1.4	△ 0.6	△ 2.8	2.0	4.6	4.4	10.0	10.3	
	平成25年度				平成26年度				平成27年度				平成28年度				平成29年度								
	4～6月	7～9月	10～12月	1～3月	4～6月	7～9月	10～12月	1～3月	4～6月	7～9月	10～12月	1～3月	4～6月	7～9月	10～12月	1～3月	4～6月	7～9月	10～12月	1～3月	4～6月	7～9月	10～12月	1～3月	
建築確認(申請件数) (※1)	165,514	168,405	175,296	125,968	139,111	142,319	138,417	126,519	140,309	143,245	140,247	127,767	146,985	152,029	142,566	127,910	146,005	145,810	144,017	123,559					
(対前年同期比)	13.4	10.9	14.4	△ 4.9	△ 16.0	△ 15.5	△ 20.9	0.4	0.9	0.7	1.3	1.0	4.8	6.1	1.7	0.1	△ 0.7	△ 4.1	1.0	△ 3.4					
1～3号建築物 (※2)	44,592	44,892	45,778	34,382	37,513	38,061	37,548	33,820	37,193	37,206	36,976	33,329	38,179	40,294	37,601	34,207	37,951	38,323	37,306	31,760					
(対前年同期比)	12.0	10.6	10.2	△ 3.8	△ 15.9	△ 15.2	△ 17.5	△ 1.7	△ 0.9	△ 2.2	△ 1.5	△ 1.5	2.7	8.3	1.7	2.6	△ 0.6	△ 4.9	△ 0.8	△ 7.2					
構造適判申請件数 (※3)	5,371	5,483	5,175	4,403	4,986	4,884	4,349	4,439	4,272	3,943	3,729	3,904	4,262	4,372	3,934	4,209	4,025	4,284	4,001	4,156					
省エネ適判申請件数 (※4)																	309	711	781	832					
4号建築物 (※5)	120,922	123,513	129,518	91,586	101,598	104,258	100,869	92,699	103,116	106,039	103,271	94,438	108,806	111,735	104,965	93,703	108,054	107,487	106,711	91,799					
(対前年同期比)	13.9	11.0	15.9	△ 5.3	△ 16.0	△ 15.6	△ 22.1	1.2	1.5	1.7	2.4	1.9	5.5	5.4	1.6	△ 0.8	△ 0.7	△ 3.8	1.7	△ 2.0					

※1 建築基準法第6条第1項に基づく建築確認申請(計画変更は除く)

※2 特殊建築物、一定規模以上の建築物(建築基準法第6条第1項第1～3号)

※3 建築基準法第6条の3第1項に基づく構造計算適合性判定を伴った建築確認の件数

※4 建築物のエネルギー消費性能の向上に関する法律第12条第1項に基づく建築物エネルギー消費性能適合性判定を伴った建築確認の件数

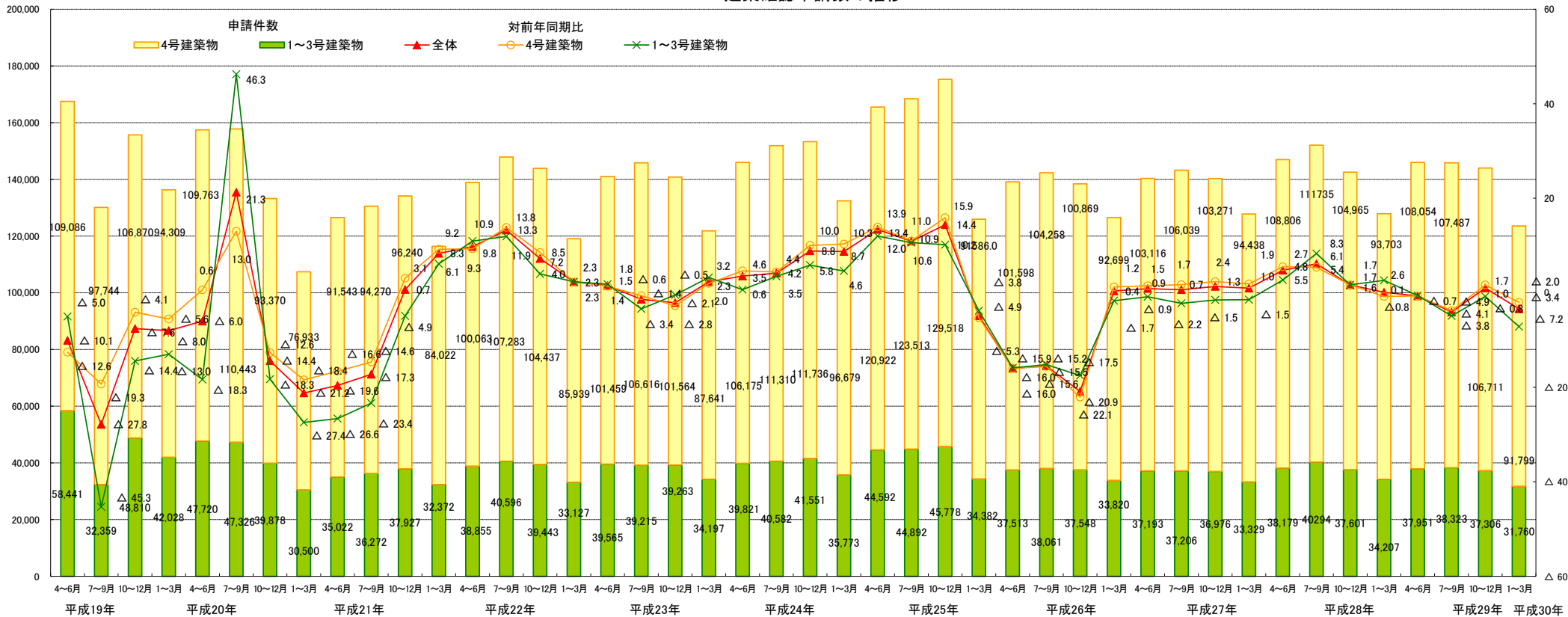
※5 1～3号建築物以外の建築物で木造2階建て等の小規模建築物(建築基準法第6条第1項第4号)

注) 平成23年3月～6月分に関しては、岩手県の一部の地区について東日本大震災の影響により建築確認状況の把握が困難であるため、確認が可能な範囲で集計を行っている。

申請件数(件)

### 建築確認申請数の推移

対前年同期比(%)



(件)

### 適判申請件数の推移

