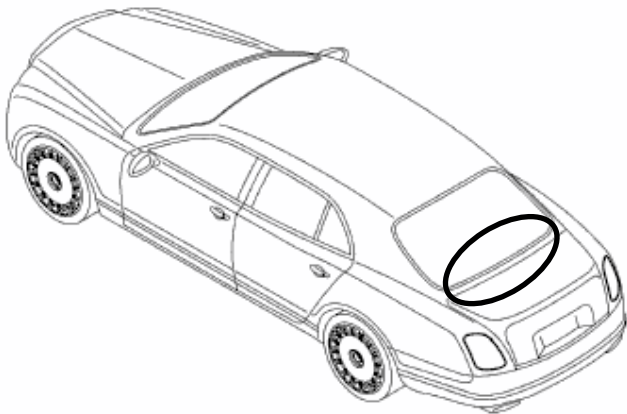


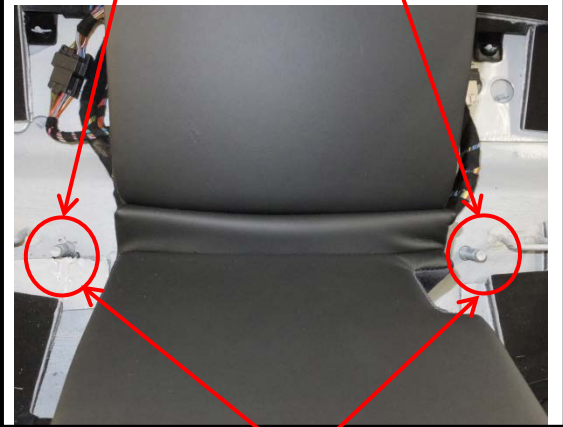
改善箇所説明図



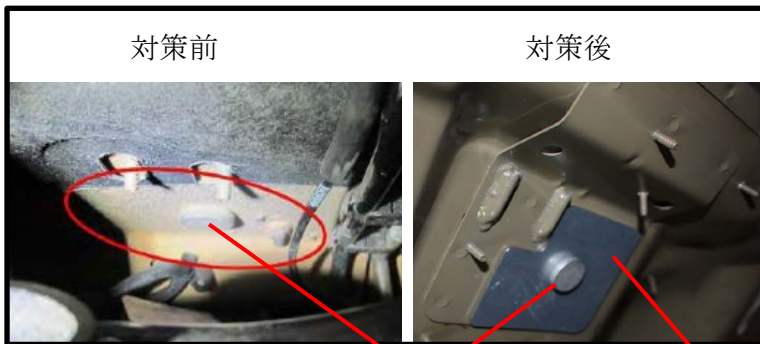
車両下回り側



スタッドボルト取付け位置（シート裏側）



スタッドボルト（2カ所）



対策前

対策後

スタッドボルト頭部

補強板

注意： は交換する部品を示す。

は追加する部品を示す。

不具合の内容

後席中央シートベルトおよびバックルが取り付けられているボディーパネルの強度が不足しているため、後席左右のいずれか、もしくは両方の座席に乗員が着座している場合、車両衝突時に当該パネルが損傷し、後席中央座席の乗員を適切に拘束することができないおそれがある。

改善の内容

全車両、ボディーパネルを点検し、補強板が取り付けられていないものは補強板を取り付ける。

識別

改善後は、左後席ドアの配線コネクタに黄色のペイントを行い識別とする。