

建設業許可業者数調査の結果について

－建設業許可業者の現況（平成31年3月末現在）－

令和元年5月10日

国土交通省 土地・建設産業局 建設業課

問い合わせ先

国土交通省 土地・建設産業局 建設業課

建設業適正取引推進指導室

課長補佐 茂原 博（24-715）

専門調査官 佐々木 高志（24-785）

許可係長 征矢 道仁（24-718）

TEL:03-5253-8111（代表）

03-5253-8362（直通）

FAX:03-5253-1553

1. 全国許可業者数

(1) 前年同月比

平成 31 年 3 月末 (30 年度末) 現在の建設業許可業者数^{注1}は 468,311 業者で、前年同月比 3,422 業者 (0.7%) の増加となった。(表-1)

(2) ピーク時との比較

建設業許可業者数が最も多かった平成 12 年 3 月末時点の数と比較した業者数の減少は ▲132,669 業者 (▲22.1%) となった。(表-1)

(3) 平成 30 年度における新規許可・廃業等の状況

ア 新規許可

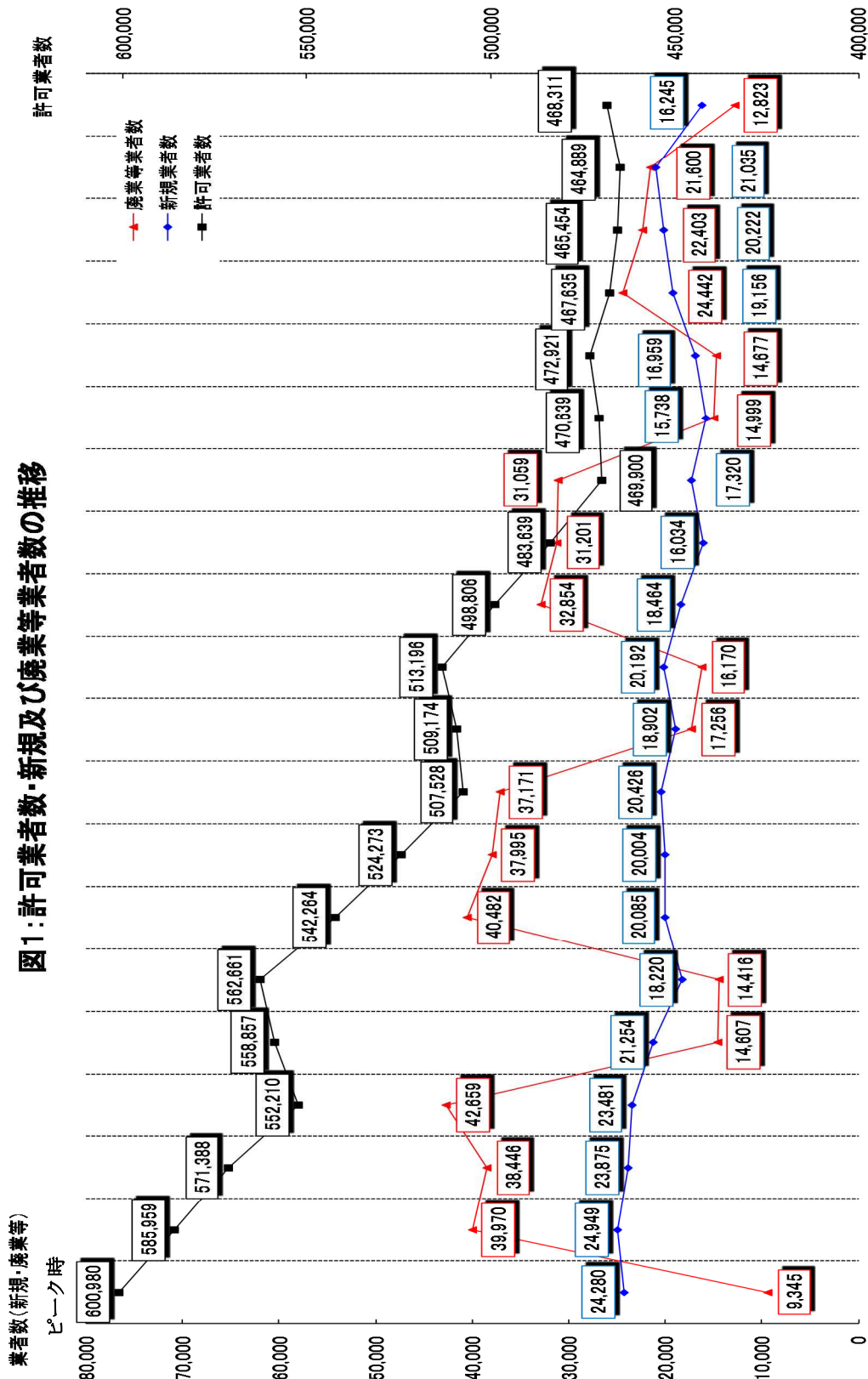
平成 30 年度中に新規に建設業許可を取得した業者は 16,245 業者で、前年度比 ▲4,790 業者 (▲22.8%) の減少となった。(次ページ図 1)

イ 廃業等

平成 30 年度中に建設業許可が失効した業者は 12,823 業者で、前年度比 ▲8,777 業者 (▲40.6%) の減少となった。内訳としては、建設業を廃業した旨の届出を行った業者が 7,670 業者 (前年度比 ▲1,931 業者 (▲20.1%) の減少)、許可の更新手続きを行わないことにより許可が失効した業者が 5,153 業者 (前年度比 ▲6,846 業者 (▲57.1%) の減少) となっている。(次ページ図 1)

注1 建設業法(昭和 24 年法律第 100 号)第 3 条第 1 項の規定による建設業の許可を受けて建設業を営む者の数。二以上の都道府県の区域内に営業所を設けて建設業の営業を行う場合は国土交通大臣の許可を、一の都道府県の区域内にのみ営業所を設けて建設業の営業を行う場合は当該都道府県知事の許可を取得する。

図1：許可業者数・新規及び廃業等業者数の推移



	11年度	12年度	13年度	14年度	15年度	16年度	17年度	18年度	19年度	20年度	21年度	22年度	23年度	24年度	25年度	26年度	27年度	28年度	29年度	30年度
許可業者数	600,980	585,959	571,388	552,210	558,857	562,661	542,264	524,273	507,528	509,174	513,196	498,806	483,639	469,900	470,639	472,921	467,635	465,454	464,889	468,311
新規業者数	24,280	24,949	23,875	23,481	21,254	18,220	20,085	20,004	20,426	18,902	20,192	18,464	16,034	17,320	15,738	16,959	19,156	22,403	21,035	21,600
廃業等業者数	9,345	39,970	38,446	42,659	38,446	14,416	40,482	37,995	37,171	17,256	16,170	32,854	31,201	31,059	14,999	14,677	24,442	22,403	21,035	12,823
年度間増減	14,935	-15,021	-14,571	-19,178	6,647	3,804	-20,397	-17,991	-16,745	1,646	4,022	-14,390	-15,167	-13,739	739	2,282	-5,286	-2,181	-665	3,422

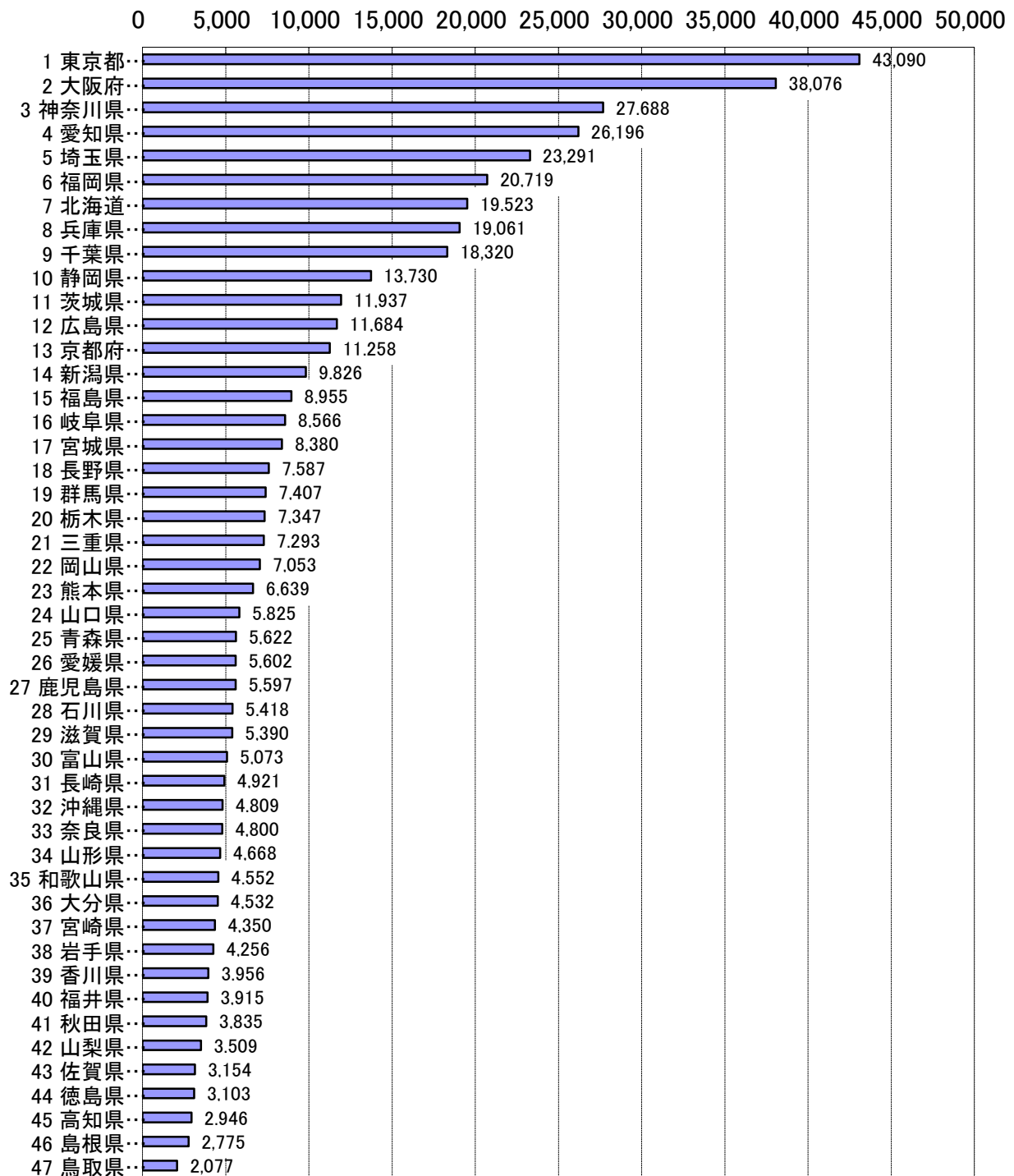
※ 許可業者数については各年度末(3月末時点)の数、新規業者数、廃業等業者数については各年度の数を表す。

2. 都道府県別建設業許可業者数

(1) 平成 31 年 3 月末現在の状況

都道府県別建設業許可業者数は、東京都(43,090 業者。全体の 9.2%)、大阪府(38,076 業者。全体の 8.1%)、神奈川県(27,688 業者。全体の 5.9%) で多く、鳥取県(2,077 業者。全体の 0.4%)、島根県(2,775 業者。全体の 0.6%)、高知県(2,946 業者。全体の 0.6%) で少ない。(図 2-1 及び表-2)

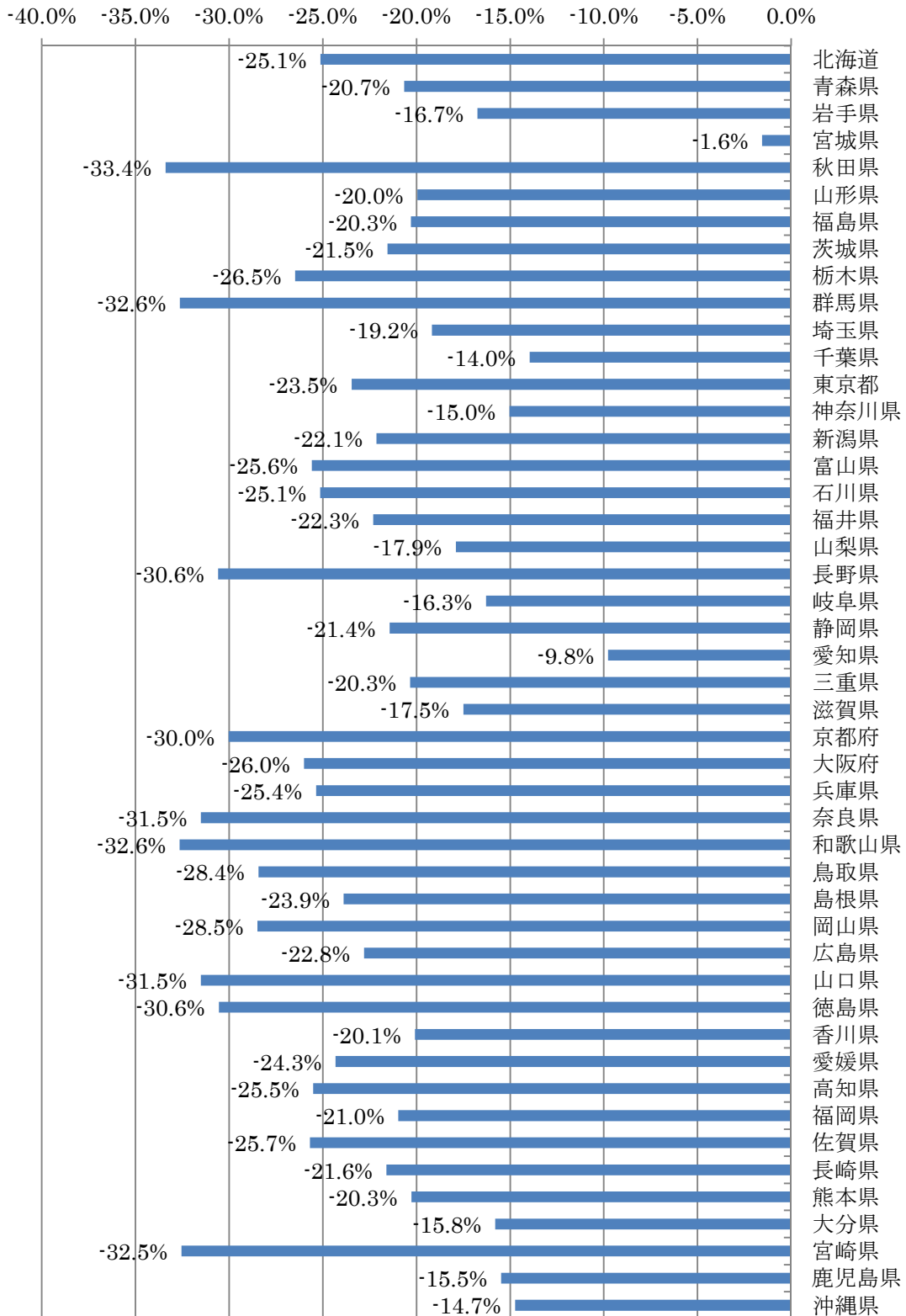
【図 2-1 : 都道府県別建設業許可業者数】



(2) ピーク時との比較 (その1)

建設業許可業者数が最も多かった平成12年3月末時点の数と比較したところでは、全ての都道府県で減少し、秋田県(▲33.4%)、群馬県(▲32.6%)、和歌山県(▲32.6%)で減少率が高くなっている。(図2-2)

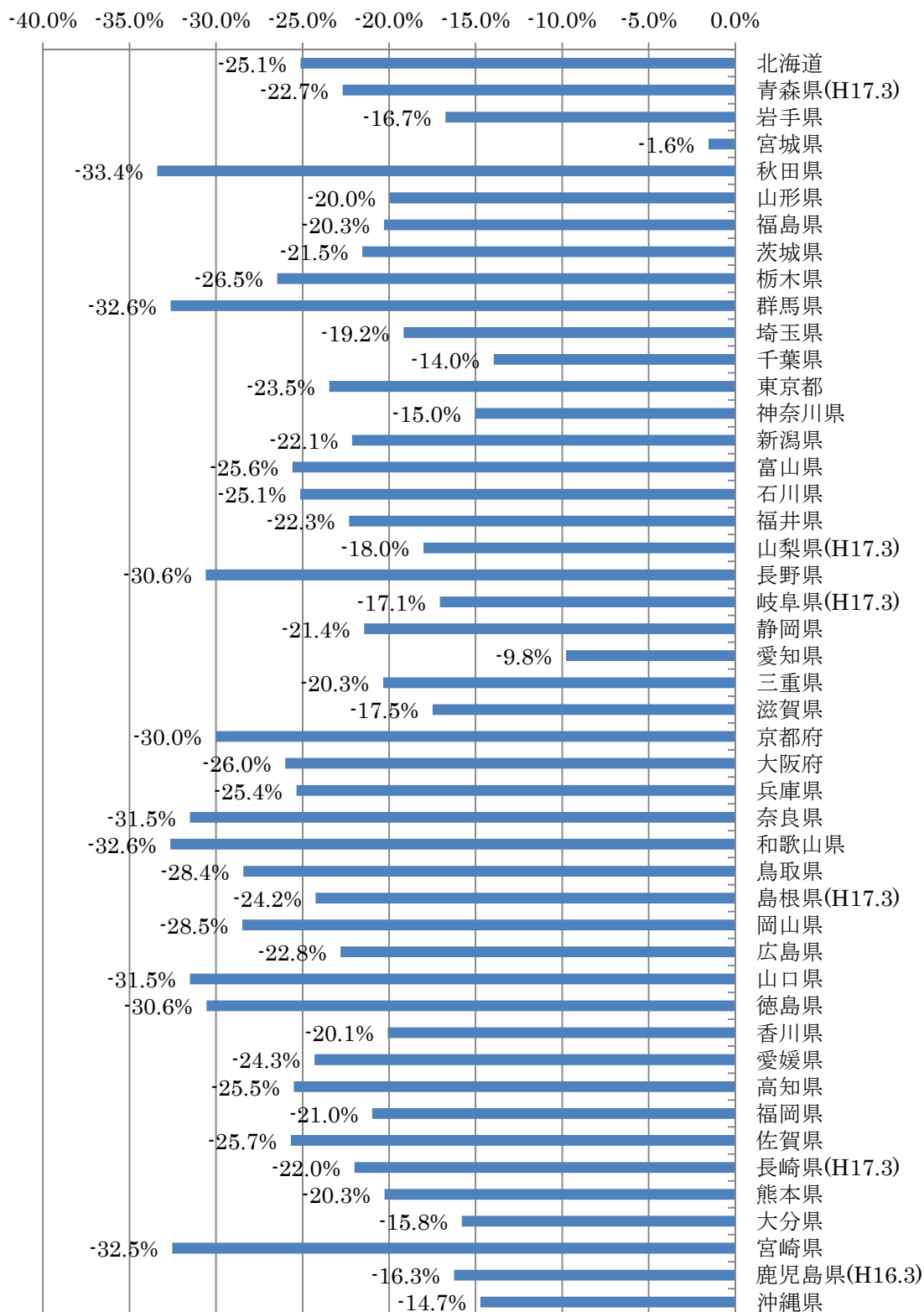
【図2-2：都道府県別建設業許可業者数増減率：ピーク時(平成12年3月末時点)との比較】



(3) ピーク時との比較 (その2)

都道府県毎で建設業許可業者数が最も多かった時点の数と比較したところでは、全ての都道府県で減少し、秋田県(▲33.4%)、群馬県(▲32.6%)、和歌山県(▲32.6%)で減少率が高くなっている。(図2-3)

【図2-3：都道府県別許可業者数増減率：都道府県毎のピーク時との比較】



注) 都道府県名の横に時点の記載のない都道府県については平成12年3月末時点との比較

3. 一般・特定別許可業者数

(1) 一般建設業の状況

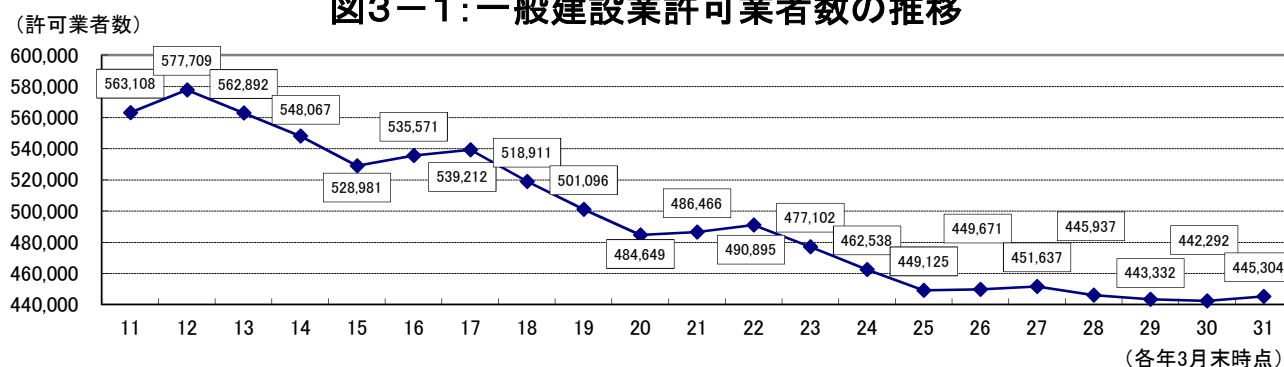
ア 前年同月比

一般建設業許可を取得している業者は 445,304 業者 で、前年同月比では 3,012 業者 (0.7%) の増加 となった。(図3-1 及び表-4)

イ ピーク時との比較

一般建設業許可業者数が最も多かった平成 12 年 3 月末時点の数と比較したところ、一般建設業の許可を取得している業者の数は ▲132,405 業者 (▲22.9%) の減少 となっている。(図3-1 及び表-4)

図3-1: 一般建設業許可業者数の推移



(2) 特定建設業の状況

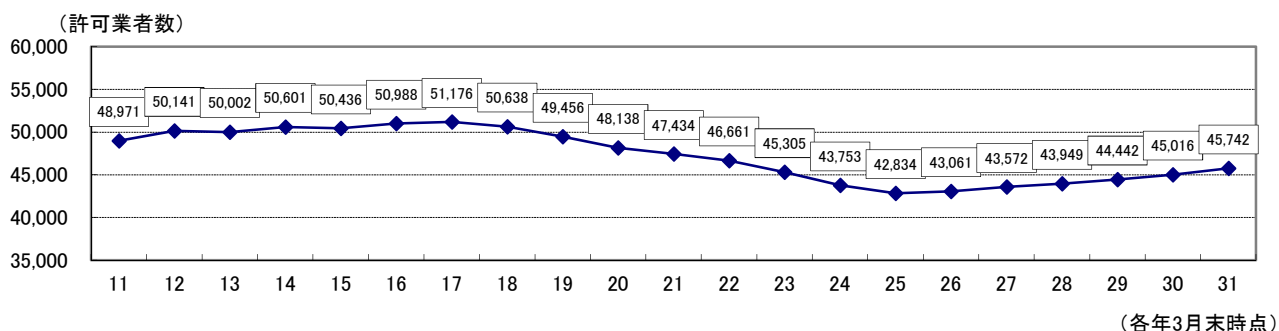
ア 前年同月比

特定建設業許可を取得している業者は 45,742 業者 で、前年同月比では 726 業者 (1.6%) の増加 となった。(図3-2 及び表-4)

イ ピーク時との比較

特定建設業許可業者数が最も多かった平成 17 年 3 月末時点の数と比較したところ、特定建設業の許可を取得している業者の数は ▲5,434 業者 (▲10.6%) の減少 となっている。(図3-2 及び表-4)

図3-2: 特定建設業許可業者数の推移



(注) 一般建設業許可業者数と特定建設業者許可業者数の和が建設業許可業者の総数と一致しないのは、例えば電気工事業については一般建設業、建築工事業については特定建設業と、一般と特定の両方の許可を取得している業者の数が重複して計上されているからである。

4. 業種別許可業者数

(1) 業種別許可の総数

建設業の許可は、土木工事業、建築工事業等の 29^{注2}の業種が設けられている。平成 31 年 3 月末現在における業種別許可の総数は 1,564,668 業者で、前年同月比 3.0% の増加となった。

建設業許可業者数が最も多かった平成 12 年 3 月末時点の、業種別許可の総数は 1,392,339 業者で、比較すると 12.4% の増加となっている。(表-3)

(2) 業種別許可業者数

平成 31 年 3 月末現在において、許可を取得している業者の数の多い業種は、

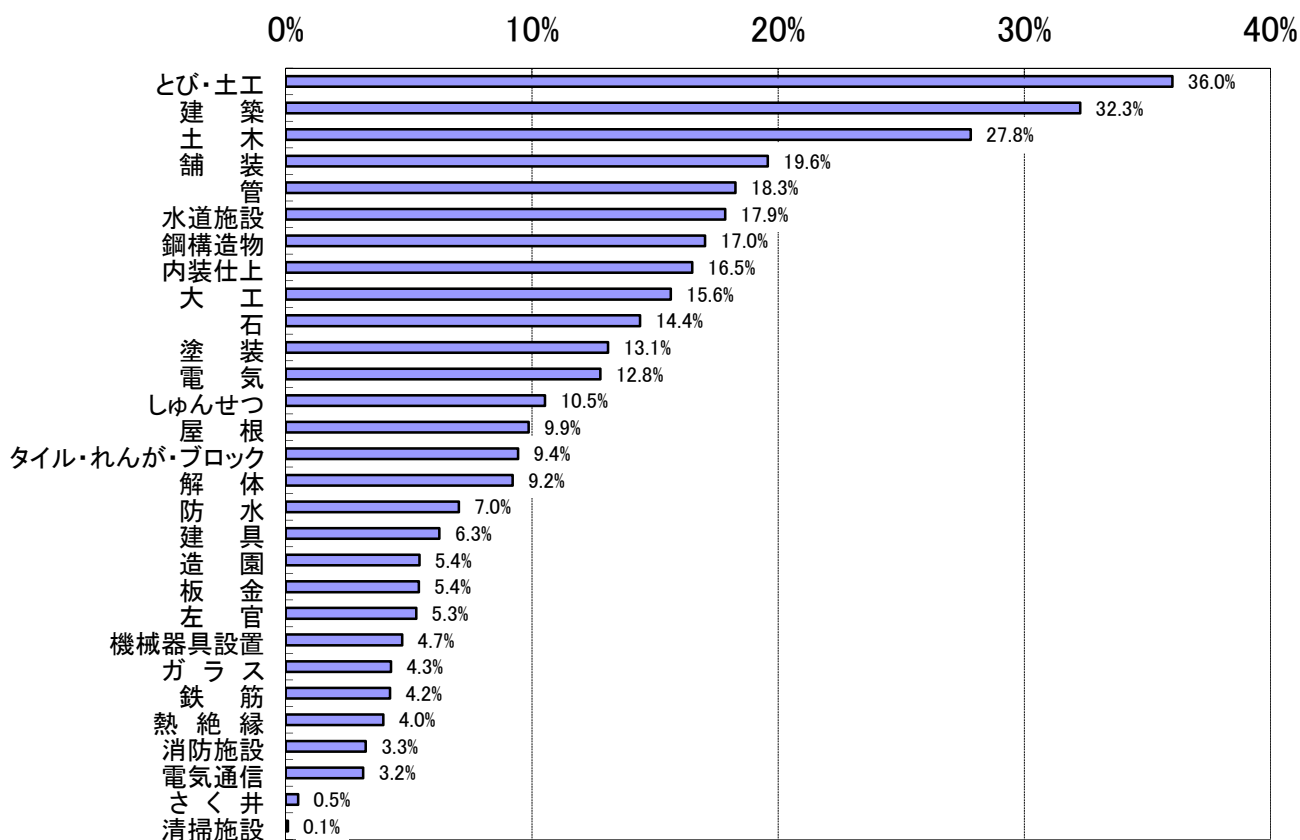
- ① とび・土工工事業 (168,691 業者 (全体の 36.0%) が取得)
- ② 建築工事業 (151,188 業者 (全体の 32.3%) が取得)
- ③ 土木工事業 (130,323 業者 (全体の 27.8%) が取得)

となっており、一方、取得している業者の数が少ない業種は

- ① 清掃施設工事業 (444 業者 (全体の 0.1%) が取得)
- ② さく井工事業 (2,399 業者 (全体の 0.5%) が取得)
- ③ 電気通信工事業 (14,779 業者 (全体の 3.2%) が取得)

となっている。(図 4-1 及び表-3)

【図 4-1：建設業許可業者における業種別許可の取得率】



注2 平成 28 年 6 月 1 日施行により、従前の 28 業種に解体工事業が追加された。

(3) 前年同月比

前年同月に比べて取得業者数が増加した許可業種は 25 業種となっており、増加数は解体工事業が 13,851 業者と最も高く、以下、とび・土工工事業 (2,461 業者)、塗装工事業 (2,310 業者) が続く。

また、前年同月に比べて取得業者数が減少した許可業種は 4 業種となっており、減少数は建築工事業が▲392 業者と最も高く、以下、造園工事業 (▲61 業者)、さく井工事業 (▲24 業者) が続く。(表④-1 及び表-3)

【表④-1：建設業許可業者における業種別許可業者数の増減表】

【業者数が増加した許可業種】	
許可業種	前年同月比
解体	13,851 業者 (47.2%)
とび・土工	2,461 業者 (1.5%)
塗装	2,310 業者 (3.9%)
鋼構造物	2,284 業者 (2.9%)
内装仕上	2,216 業者 (2.9%)
石	2,103 業者 (3.2%)
タイル・れんが・ブロック	1,738 業者 (4.1%)
屋根	1,713 業者 (3.8%)
大工	1,710 業者 (2.4%)
しゅんせつ	1,426 業者 (3.0%)
防水	1,386 業者 (4.4%)
舗装	1,261 業者 (1.4%)
板金	1,211 業者 (5.0%)
管	1,124 業者 (1.3%)
熱絶縁	1,115 業者 (6.4%)
建具	1,113 業者 (4.0%)
左官	1,101 業者 (4.6%)
ガラス	1,061 業者 (5.6%)
水道施設	1,048 業者 (1.3%)
電気	1,000 業者 (1.7%)
鉄筋	930 業者 (4.9%)
機械器具設置	491 業者 (2.3%)
土木	345 業者 (0.3%)
電気通信	295 業者 (2.0%)
消防施設	201 業者 (1.3%)

【業者数が減少した許可業種】	
許可業種	前年同月比
清掃施設	▲ 2 業者 (▲ 0.4%)
さく井	▲ 24 業者 (▲ 1.0%)
造園	▲ 61 業者 (▲ 0.2%)
建築	▲ 392 業者 (▲ 0.3%)

【解体工事業許可業者数が増加した要因】

平成28年6月1日時点でとび・土工工事業の許可を受けている者で、解体工事業に該当する事業を営んでいる場合、令和元年5月31日までの間に限り、解体工事業の許可を受けずとも当該事業を営むことができることとされており、その期限が迫っていることから増えたと考えられる。

(4) 取得業種数別業者数

1業種のみの許可を受けている業者は 224,280 業者 (全体の 47.9%) で、複数業種の許可を受けている業者は 244,031 業者 (全体の 52.1%) であった。複数業種の許可を受けている業者の割合は、前年同月比 0.5 ポイント増加した。また、建設業許可業者数が最も多かった平成 12 年 3 月末時点と比較すると、1業種のみの許可を受けている業者の割合は全体の 56.5% で、8.6 ポイント減少した。複数業種の許可を受けている業者の割合は全体の 43.5% で、8.6 ポイント増加した。

取得業種数別に比較すると、平成 12 年 3 月末時点より増加したのは 7~28 業種の許可を受けている業者で、8 業種が 6,306 業者と最も増加し、9 業種 (5,325 業者)、10 業種 (3,047 業者) と続く。減少したのは 1~6 業種の許可を受けている業者で、1 業種が▲115,452 業者と最も減少し、2 業種 (▲32,872 業者)、3 業種 (▲9,937 業者) と続く。(表-6)

5. 資本金階層別業者数

(1) 平成31年3月末現在の状況

建設業許可業者数を12の資本金階層別にみると、「資本金の額が300万円以上500万円未満の法人」が22.5%と最も多く、以下、「資本金の額が1,000万円以上2,000万円未満の法人(22.1%)」、「資本金の額が500万円以上1,000万円未満の法人(17.4%)」と続く。

個人及び資本金の額が3億円^{注3}未満の法人の数は465,726業者となっており、建設業許可業者数全体の99.4%を占めている。(表⑤-1及び表-5)

【表⑤-1：資本金階層別の許可業者数、構成比、累積構成比】

●資本金階層の別	許可業者数	構成比	累積構成比
①個人	77,201	16.5%	16.5%
②資本金の額が200万円未満の法人	18,254	3.9%	20.4%
③資本金の額が200万円以上300万円未満の法人	4,326	0.9%	21.3%
④資本金の額が300万円以上500万円未満の法人	105,506	22.5%	43.8%
⑤資本金の額が500万円以上1,000万円未満の法人	81,533	17.4%	61.2%
⑥資本金の額が1,000万円以上2,000万円未満の法人	103,393	22.1%	83.3%
⑦資本金の額が2,000万円以上5,000万円未満	60,812	13.0%	96.3%
⑧資本金の額が5,000万円以上1億円未満の法人	11,846	2.5%	98.8%
⑨資本金の額が1億円以上3億円未満の法人	2,855	0.6%	99.4%
⑩資本金の額が3億円以上10億円未満の法人	1,321	0.3%	99.7%
⑪資本金の額が10億円以上100億円未満の法人	930	0.2%	99.9%
⑫資本金の額が100億円以上の法人	334	0.1%	100.0%

(2) 前年同月比

前年同月比では、資本金の額が300万円未満の法人及び「資本金の額が500万円以上1,000万円未満の法人」が増加傾向、「個人」及び「資本金の額が100億円以上の法人」が減少傾向にある。(表⑤-2及び表-5)

【表⑤-2：資本金階層別の許可業者数、前年同月比】

●資本金階層の別	許可業者数 (平成31年3月末)	前年同月比
①個人	77,201	▲ 1,281 (▲ 1.6%)
②資本金の額が200万円未満の法人	18,254	1,725 (10.4%)
③資本金の額が200万円以上300万円未満の法人	4,326	363 (9.2%)
④資本金の額が300万円以上500万円未満の法人	105,506	▲ 46 (▲ 0.0%)
⑤資本金の額が500万円以上1,000万円未満の法人	81,533	2,552 (3.2%)
⑥資本金の額が1,000万円以上2,000万円未満の法人	103,393	▲ 533 (▲ 0.5%)
⑦資本金の額が2,000万円以上5,000万円未満	60,812	531 (0.9%)
⑧資本金の額が5,000万円以上1億円未満の法人	11,846	97 (0.8%)
⑨資本金の額が1億円以上3億円未満の法人	2,855	21 (0.7%)
⑩資本金の額が3億円以上10億円未満の法人	1,321	3 (0.2%)
⑪資本金の額が10億円以上100億円未満の法人	930	▲ 2 (▲ 0.2%)
⑫資本金の額が100億円以上の法人	334	▲ 8 (▲ 2.3%)
合計	468,311	3,422 (0.7%)

^{注3} 中小企業基本法(昭和38年法律第154号)では、建設業を主たる事業として営む者について、資本金の額が3億円以下の会社並びに常時使用する従業員の数が300人以下の会社及び個人を中小企業者としている。

(3) ピーク時との比較

建設業許可業者数が最も多かった平成12年3月末時点の数と比較したところでは、「個人：▲81,026 業者 (▲51.2%)」、「資本金の額が1,000万円以上2,000万円未満の法人：▲62,576 業者 (▲37.7%)」の階層で、業者数の減少が顕著となっている。(表⑤-3及び表-5)

【表⑤-3：資本金階層別の許可業者数：ピーク時（平成12年3月末時点）との比較】

●資本金階層の別	許可業者数 (平成31年3月末)	平成12年3月末時点との比較
①個人	77,201	▲ 81,026 (▲ 51.2 %)
②資本金の額が200万円未満の法人	18,254	17,529 (2417.8 %)
③資本金の額が200万円以上300万円未満の法人	4,326	4,059 (1520.2 %)
④資本金の額が300万円以上500万円未満の法人	105,506	▲ 25,578 (▲ 19.5 %)
⑤資本金の額が500万円以上1,000万円未満の法人	81,533	17,341 (27.0 %)
⑥資本金の額が1,000万円以上2,000万円未満の法人	103,393	▲ 62,576 (▲ 37.7 %)
⑦資本金の額が2,000万円以上5,000万円未満	60,812	▲ 3,150 (▲ 4.9 %)
⑧資本金の額が5,000万円以上1億円未満の法人	11,846	1,716 (16.9 %)
⑨資本金の額が1億円以上10億円未満の法人	4,176	▲ 620 (▲ 12.9 %)
⑩資本金の額が10億円以上の法人	1,264	▲ 364 (▲ 22.4 %)
合計	468,311	▲ 132,669 (▲ 22.1 %)

6. 兼業業者数

建設業以外の営業を行っているいわゆる兼業業者は131,924業者で、前年同月比1,869業者(1.4%)増加し、兼業業者が全体に占める割合は28.2%となり、前年同月比で0.2ポイント上昇した。

大臣許可業者・知事許可業者別では、兼業業者は、大臣許可業者が7,562業者(兼業率73.9%)、知事許可業者が124,362業者(同27.1%)となっており、兼業率は大臣許可業者が圧倒的に高い。

また、一般建設業と特定建設業の別では、兼業業者は、一般建設業が119,813業者(兼業率26.9%)、特定建設業が23,303業者(同50.9%)となっており、兼業率は特定建設業の方が高い。

建設業許可業者数が最も多かった平成12年3月末時点では、兼業業者の割合は21.3%で、比較すると6.9ポイント上昇している。(表-6)

表－1 建設業許可（登録）業者数の推移

	総 数		大 臣		知 事		大臣／総数
		対前年伸び率		対前年伸び率		対前年伸び率	
30年	61,836	—	2,607	—	59,229	—	4.2%
31年	65,741	6.3%	2,878	10.4%	62,863	6.1%	4.4%
32年	67,193	2.2%	2,914	1.3%	64,279	2.3%	4.3%
33年	68,338	1.7%	2,852	-2.1%	65,486	1.9%	4.2%
34年	70,811	3.6%	2,921	2.4%	67,890	3.7%	4.1%
35年	74,317	5.0%	2,992	2.4%	71,325	5.1%	4.0%
36年	76,889	3.5%	3,290	10.0%	73,599	3.2%	4.3%
37年	78,889	2.6%	3,401	3.4%	75,488	2.6%	4.3%
38年	83,199	5.5%	3,523	3.6%	79,676	5.5%	4.2%
39年	90,008	8.2%	3,951	12.1%	86,057	8.0%	4.4%
40年	97,624	8.5%	4,288	8.5%	93,336	8.5%	4.4%
41年	107,950	10.6%	4,367	1.8%	103,583	11.0%	4.0%
42年	120,438	11.6%	4,659	6.7%	115,779	11.8%	3.9%
43年	132,979	10.4%	4,729	1.5%	128,250	10.8%	3.6%
44年	147,095	10.6%	4,771	0.9%	142,324	11.0%	3.2%
45年	163,139	10.9%	4,901	2.7%	158,238	11.2%	3.0%
46年	192,785	18.2%	5,076	3.6%	187,709	18.6%	2.6%
47年	294,844	52.9%	5,915	16.5%	288,929	53.9%	2.0%
48年	301,671	2.3%	6,039	2.1%	295,632	2.3%	2.0%
49年	302,886	0.4%	6,631	9.8%	296,255	0.2%	2.2%
50年	350,817	15.8%	6,331	-4.5%	344,486	16.3%	1.8%
51年	397,180	13.2%	6,770	6.9%	390,410	13.3%	1.7%
52年	428,363	7.9%	7,135	5.4%	421,228	7.9%	1.7%
53年	460,909	7.6%	7,314	2.5%	453,595	7.7%	1.6%
54年	474,789	3.0%	7,513	2.7%	467,276	3.0%	1.6%
55年	488,520	2.9%	7,465	-0.6%	481,055	2.9%	1.5%
56年	496,210	1.6%	7,622	2.1%	488,588	1.6%	1.5%
57年	510,799	2.9%	7,842	2.9%	502,957	2.9%	1.5%
58年	514,047	0.6%	7,994	1.9%	506,053	0.6%	1.6%
59年	515,729	0.3%	8,134	1.8%	507,595	0.3%	1.6%
60年	518,964	0.6%	8,337	2.5%	510,627	0.6%	1.6%
61年	517,186	-0.3%	8,624	3.4%	508,562	-0.4%	1.7%
62年	510,844	-1.2%	8,576	-0.6%	502,268	-1.2%	1.7%
63年	510,319	-0.1%	8,665	1.0%	501,654	-0.1%	1.7%
元年	510,316	-0.0%	8,775	1.3%	501,541	-0.0%	1.7%
2年	508,874	-0.3%	8,944	1.9%	499,930	-0.3%	1.8%
3年	515,440	1.3%	9,022	0.9%	506,418	1.3%	1.8%
4年	522,450	1.4%	9,124	1.1%	513,326	1.4%	1.7%
5年	530,665	1.6%	9,332	2.3%	521,333	1.6%	1.8%
6年	543,033	2.3%	9,619	3.1%	533,414	2.3%	1.8%
7年	551,661	1.6%	9,871	2.6%	541,790	1.6%	1.8%
8年	557,175	1.0%	10,062	1.9%	547,113	1.0%	1.8%
9年	564,849	1.4%	10,485	4.2%	554,364	1.3%	1.9%
10年	568,548	0.7%	10,724	2.3%	557,824	0.6%	1.9%
11年	586,045	3.1%	10,815	0.8%	575,230	3.1%	1.8%
12年	600,980	2.5%	10,899	0.8%	590,081	2.6%	1.8%
13年	585,959	-2.5%	10,877	-0.2%	575,082	-2.5%	1.9%
14年	571,388	-2.5%	10,909	0.3%	560,479	-2.5%	1.9%
15年	552,210	-3.4%	10,630	-2.6%	541,580	-3.4%	1.9%
16年	558,857	1.2%	10,572	-0.5%	548,285	1.2%	1.9%
17年	562,661	0.7%	10,607	0.3%	552,054	0.7%	1.9%
18年	542,264	-3.6%	10,541	-0.6%	531,723	-3.7%	1.9%
19年	524,273	-3.3%	10,257	-2.7%	514,016	-3.3%	2.0%
20年	507,528	-3.2%	10,076	-1.8%	497,452	-3.2%	2.0%
21年	509,174	0.3%	9,896	-1.8%	499,278	0.4%	1.9%
22年	513,196	0.8%	9,780	-1.2%	503,416	0.8%	1.9%
23年	498,806	-2.8%	9,735	-0.5%	489,071	-2.8%	2.0%
24年	483,639	-3.0%	9,746	0.1%	473,893	-3.1%	2.0%
25年	469,900	-2.8%	9,790	0.5%	460,110	-2.9%	2.1%
26年	470,639	0.2%	9,811	0.2%	460,828	0.2%	2.1%
27年	472,921	0.5%	9,833	0.2%	463,088	0.5%	2.1%
28年	467,635	-1.1%	9,927	1.0%	457,708	-1.2%	2.1%
29年	465,454	-0.5%	10,058	1.3%	455,396	-0.5%	2.2%
30年	464,889	-0.1%	10,184	1.3%	454,705	-0.2%	2.2%
31年	468,311	0.7%	10,239	0.5%	458,072	0.7%	2.2%

(注1) 各年3月末現在

(注2) 「対前年伸び率」及び「大臣／総数」は、小数点以下第2位を四捨五入して表示

表－2 全国許可業者数調べ

(平成31年3月末現在)

	大臣			知事			合計 (純計)
	一般	特定	純計	一般	特定	純計	
北海道	113	95	168	18,223	2,364	19,355	19,523
青森県	46	26	57	5,357	545	5,565	5,622
岩手県	40	29	53	4,071	398	4,203	4,256
宮城県	131	92	177	7,753	768	8,203	8,380
秋田県	40	32	55	3,626	395	3,780	3,835
山形県	60	54	81	4,430	420	4,587	4,668
福島県	65	52	89	8,605	691	8,866	8,955
茨城県	80	61	121	11,430	896	11,816	11,937
栃木県	57	48	82	7,021	576	7,265	7,347
群馬県	71	71	104	7,075	548	7,303	7,407
埼玉県	288	185	401	22,344	1,028	22,890	23,291
千葉県	170	133	245	17,457	1,146	18,075	18,320
東京都	1,865	1,647	2,726	37,665	3,845	40,364	43,090
神奈川県	347	303	500	26,215	1,647	27,188	27,688
新潟県	91	82	125	9,396	985	9,701	9,826
富山県	109	66	129	4,787	425	4,944	5,073
石川県	91	65	119	5,065	424	5,299	5,418
福井県	52	47	76	3,659	461	3,839	3,915
山梨県	23	21	32	3,293	330	3,477	3,509
長野県	61	51	84	7,149	778	7,503	7,587
岐阜県	115	91	157	8,141	701	8,409	8,566
静岡県	114	85	164	13,109	944	13,566	13,730
愛知県	435	266	548	24,788	1,698	25,648	26,196
三重県	63	56	95	6,973	595	7,198	7,293
滋賀県	45	42	72	5,061	512	5,318	5,390
京都府	148	125	209	10,491	988	11,049	11,258
大阪府	1,095	757	1,490	35,127	2,603	36,586	38,076
兵庫県	265	211	372	17,819	1,671	18,689	19,061
奈良県	34	47	65	4,504	477	4,735	4,800
和歌山県	43	43	60	4,294	547	4,492	4,552
鳥取県	27	14	33	1,965	249	2,044	2,077
島根県	35	27	47	2,561	383	2,728	2,775
岡山県	106	79	145	6,437	874	6,908	7,053
広島県	194	144	271	10,975	837	11,413	11,684
山口県	63	51	90	5,436	551	5,735	5,825
徳島県	33	24	42	2,876	316	3,061	3,103
香川県	75	51	97	3,674	383	3,859	3,956
愛媛県	42	28	59	5,238	554	5,543	5,602
高知県	12	13	22	2,712	413	2,924	2,946
福岡県	307	211	408	19,140	1,962	20,311	20,719
佐賀県	51	41	72	2,982	263	3,082	3,154
長崎県	39	32	56	4,643	541	4,865	4,921
熊本県	59	41	77	6,167	762	6,562	6,639
大分県	42	23	49	4,327	420	4,483	4,532
宮崎県	34	24	45	4,073	479	4,305	4,350
鹿児島県	45	36	59	5,321	707	5,538	5,597
沖縄県	8	6	11	4,520	914	4,798	4,809
合計	7,329	5,728	10,239	437,975	40,014	458,072	468,311

表 2 - 2 都道府県別許可業者数の推移

	12年	16年	17年	18年	19年	20年	21年	22年	23年	24年	25年	26年	27年	28年	29年	30年	31年	対前年 伸び率
北海道	26,074	24,656	24,561	23,777	23,109	22,349	22,272	22,200	21,518	20,774	20,157	20,108	20,125	19,743	19,556	19,478	19,523	0.2%
青森県	7,086	7,241	7,272	7,013	6,751	6,473	6,419	6,350	6,142	5,918	5,750	5,745	5,738	5,682	5,640	5,585	5,622	0.7%
岩手県	5,112	5,065	5,083	4,904	4,754	4,580	4,535	4,538	4,383	4,300	4,216	4,250	4,287	4,287	4,295	4,234	4,256	0.5%
宮城県	8,512	8,147	8,179	7,945	7,746	7,581	7,581	7,601	7,438	7,625	7,573	7,767	7,922	8,017	8,104	8,281	8,380	1.2%
秋田県	5,758	5,377	5,409	5,188	4,977	4,748	4,683	4,661	4,461	4,278	4,097	4,093	4,083	4,016	3,931	3,867	3,835	-0.8%
山形県	5,832	5,720	5,767	5,579	5,408	5,184	5,115	5,083	4,940	4,783	4,720	4,728	4,765	4,747	4,702	4,656	4,668	0.3%
福島県	11,235	10,506	10,557	10,160	9,788	9,403	9,400	9,395	9,043	8,753	8,682	8,893	9,026	8,997	8,984	8,945	8,955	0.1%
茨城県	15,215	13,863	13,979	13,561	13,078	12,722	12,855	13,058	12,810	12,573	12,197	12,153	12,182	12,132	12,049	11,933	11,937	0.0%
栃木県	9,992	9,189	9,295	8,915	8,626	8,324	8,384	8,422	8,031	7,718	7,479	7,504	7,578	7,417	7,306	7,262	7,347	1.2%
群馬県	10,994	9,842	9,899	9,359	9,011	8,608	8,587	8,596	8,279	7,935	7,603	7,576	7,615	7,488	7,389	7,386	7,407	0.3%
埼玉県	28,815	26,082	26,503	25,566	24,937	24,174	24,580	25,042	24,428	23,781	23,210	23,247	23,310	23,054	23,130	23,137	23,291	0.7%
千葉県	21,291	19,607	19,825	19,155	18,578	18,264	18,592	18,775	18,467	18,080	17,832	17,930	18,136	18,087	18,107	18,154	18,320	0.9%
東京都	56,300	50,479	50,978	49,097	47,270	46,245	46,860	47,496	46,460	44,896	43,690	43,607	43,874	43,280	42,770	42,730	43,090	0.8%
神奈川県	32,587	30,094	30,500	29,330	28,356	27,512	28,000	28,608	28,127	27,484	26,829	26,950	27,171	27,003	27,128	27,342	27,688	1.3%
新潟県	12,619	11,943	12,037	11,700	11,444	11,214	11,266	11,365	11,132	10,724	10,439	10,412	10,395	10,212	10,076	9,843	9,826	-0.2%
富山県	6,817	6,545	6,596	6,371	6,116	5,904	5,880	5,871	5,673	5,490	5,318	5,306	5,308	5,223	5,147	5,075	5,073	-0.0%
石川県	7,237	6,674	6,756	6,551	6,365	6,192	6,189	6,194	5,941	5,752	5,558	5,548	5,567	5,481	5,453	5,401	5,418	0.3%
福井県	5,039	4,835	4,880	4,789	4,639	4,484	4,445	4,444	4,340	4,221	4,106	4,077	4,078	4,016	3,958	3,921	3,915	-0.2%
山梨県	4,274	4,257	4,280	4,169	4,052	3,858	3,840	3,841	3,734	3,648	3,557	3,558	3,586	3,555	3,509	3,496	3,509	0.4%
長野県	10,930	10,356	10,370	9,918	9,534	9,020	8,938	8,927	8,592	8,283	7,993	7,981	7,985	7,834	7,681	7,552	7,587	0.5%
岐阜県	10,233	10,166	10,329	10,058	9,794	9,443	9,406	9,441	9,217	8,923	8,627	8,612	8,621	8,545	8,527	8,486	8,566	0.9%
静岡県	17,477	16,653	16,860	16,350	16,018	15,716	15,952	16,222	15,865	15,463	15,095	15,106	14,972	14,552	14,070	13,782	13,730	-0.4%
愛知県	29,036	27,652	27,952	27,079	26,483	26,079	26,382	26,838	26,407	25,748	25,140	25,327	25,562	25,504	25,621	25,842	26,196	1.4%
三重県	9,155	8,778	8,820	8,526	8,227	7,946	7,960	8,011	7,807	7,613	7,360	7,385	7,435	7,321	7,285	7,276	7,293	0.2%
滋賀県	6,533	6,329	6,402	6,198	6,027	5,848	5,853	5,866	5,717	5,593	5,430	5,454	5,475	5,393	5,358	5,356	5,390	0.6%
京都府	16,088	14,925	15,093	14,489	14,041	13,475	13,473	13,486	12,897	12,323	11,665	11,606	11,616	11,345	11,238	11,148	11,258	1.0%
大阪府	51,455	44,693	44,660	42,116	40,138	38,487	38,651	39,378	38,399	37,363	36,270	36,485	36,845	36,688	36,959	37,454	38,076	1.7%
兵庫県	25,536	22,947	23,069	22,097	21,227	20,412	20,491	20,635	20,000	19,330	18,734	18,718	18,870	18,665	18,733	18,868	19,061	1.0%
奈良県	7,008	6,662	6,720	6,541	6,337	6,081	5,927	5,865	5,525	5,221	4,952	4,948	4,952	4,856	4,805	4,781	4,800	0.4%
和歌山県	6,758	6,203	6,222	5,960	5,723	5,503	5,418	5,377	5,137	4,925	4,737	4,745	4,747	4,683	4,655	4,562	4,552	-0.2%
鳥取県	2,902	2,830	2,836	2,735	2,651	2,521	2,464	2,425	2,307	2,232	2,156	2,126	2,137	2,113	2,080	2,064	2,077	0.6%
島根県	3,646	3,636	3,663	3,582	3,481	3,356	3,305	3,276	3,179	3,068	2,983	2,959	2,945	2,868	2,828	2,796	2,775	-0.8%
岡山県	9,862	8,939	8,932	8,485	8,101	7,770	7,747	7,778	7,495	7,243	7,042	7,063	7,100	7,018	7,013	7,012	7,053	0.6%
広島県	15,135	14,216	14,352	13,904	13,484	13,015	13,005	13,052	12,636	12,213	11,819	11,763	11,817	11,620	11,603	11,595	11,684	0.8%
山口県	8,505	7,881	7,929	7,719	7,405	7,117	7,033	6,976	6,736	6,466	6,202	6,190	6,168	6,040	5,931	5,839	5,825	-0.2%
徳島県	4,468	4,261	4,256	4,093	3,895	3,750	3,729	3,715	3,540	3,340	3,213	3,229	3,251	3,208	3,141	3,092	3,103	0.4%
香川県	4,950	4,635	4,576	4,482	4,397	4,264	4,249	4,248	4,178	4,048	3,949	3,967	3,969	3,959	3,945	3,951	3,956	0.1%
愛媛県	7,402	7,115	7,117	6,879	6,626	6,355	6,313	6,312	6,101	5,899	5,636	5,641	5,676	5,625	5,600	5,574	5,602	0.5%
高知県	3,955	3,796	3,808	3,672	3,523	3,367	3,363	3,348	3,239	3,103	2,988	2,979	2,979	2,940	2,912	2,932	2,946	0.5%
福岡県	26,217	24,692	24,898	24,060	23,284	22,656	22,759	23,087	22,341	21,548	20,836	20,804	20,850	20,578	20,516	20,504	20,719	1.0%
佐賀県	4,244	3,918	3,920	3,745	3,598	3,442	3,436	3,468	3,388	3,310	3,209	3,203	3,211	3,192	3,146	3,127	3,154	0.9%
長崎県	6,277	6,299	6,309	6,093	5,895	5,668	5,588	5,548	5,369	5,162	5,049	5,028	5,024	4,956	4,897	4,907	4,921	0.3%
熊本県	8,327	7,754	7,748	7,512	7,300	7,091	7,132	7,128	6,938	6,697	6,521	6,548	6,586	6,479	6,517	6,538	6,639	1.5%
大分県	5,382	5,217	5,240	5,138	5,004	4,862	4,827	4,846	4,731	4,592	4,501	4,487	4,492	4,487	4,508	4,500	4,532	0.7%
宮崎県	6,448	6,014	6,023	5,817	5,525	5,317	5,256	5,261	5,004	4,780	4,622	4,620	4,578	4,485	4,396	4,344	4,350	0.1%
鹿児島県	6,622	6,683	6,680	6,498	6,343	6,169	6,123	6,116	5,914	5,755	5,558	5,562	5,613	5,557	5,543	5,527	5,597	1.3%
沖縄県	5,640	5,485	5,521	5,389	5,207	4,979	4,911	4,926	4,800	4,665	4,600	4,651	4,699	4,687	4,712	4,754	4,809	1.2%
合計	600,980	558,857	562,661	542,264	524,273	507,528	509,174	513,196	498,806	483,639	469,900	470,639	472,921	467,635	465,454	464,889	468,311	0.7%

(注1) 各年3月末現在

(注2) 「対前年伸び率」は小数点以下第2位を四捨五入して表示

(注3) 都道府県別の許可業者数のピーク時について色付けで表示

表－3 業種別許可業者数の推移

	12年	19年	20年	21年	22年	23年	24年	25年	26年	27年	28年	29年	30年	31年	対前年 伸び率	対12年 伸び率
土 木	167,891	158,429	152,883	150,664	149,020	144,039	139,049	134,480	133,904	133,833	132,152	130,932	129,978	130,323	0.3%	-22.4%
建 築	226,778	193,083	185,383	184,718	184,849	177,407	170,554	164,038	163,246	162,538	158,263	154,808	151,580	151,188	-0.3%	-33.3%
大 工	64,368	63,949	63,309	64,614	66,463	66,330	65,975	65,594	66,630	67,984	68,629	69,818	71,553	73,263	2.4%	13.8%
左 官	16,159	17,937	17,931	18,355	19,045	19,311	19,574	19,768	20,314	21,093	21,732	22,600	23,741	24,842	4.6%	53.7%
とび・土工	160,496	164,961	162,403	162,724	163,993	161,895	159,264	157,157	158,645	160,980	162,041	163,849	166,230	168,691	1.5%	5.1%
石	47,476	57,126	57,174	57,540	58,218	58,186	58,094	58,173	59,239	60,673	61,778	63,368	65,322	67,425	3.2%	42.0%
屋 根	27,458	32,878	33,359	34,231	35,467	36,310	37,061	37,822	38,989	40,347	41,477	42,825	44,528	46,241	3.8%	68.4%
電 気	53,743	52,302	51,854	52,756	54,071	54,039	53,932	54,226	55,437	56,702	57,203	57,984	58,896	59,896	1.7%	11.4%
管	88,534	90,075	87,999	87,768	88,234	86,866	85,139	83,648	83,890	84,260	83,754	83,968	84,454	85,578	1.3%	-3.3%
タイル・れんが・ブロック	27,919	31,643	31,908	32,798	34,006	34,805	35,429	36,083	37,136	38,343	39,444	40,790	42,481	44,219	4.1%	58.4%
鋼構造物	56,855	67,355	67,594	68,379	69,578	69,747	69,622	69,708	70,832	72,375	73,601	75,360	77,490	79,774	2.9%	40.3%
鉄 筋	9,960	12,333	12,503	12,882	13,612	14,100	14,460	14,784	15,183	15,852	16,565	17,621	18,918	19,848	4.9%	99.3%
舗 装	87,752	95,286	93,587	92,861	92,653	91,017	89,237	87,772	88,136	88,982	89,117	89,634	90,459	91,720	1.4%	4.5%
しゅんせつ	33,700	43,179	43,218	43,304	43,629	43,544	43,298	43,305	43,915	44,855	45,541	46,634	47,926	49,352	3.0%	46.4%
板 金	13,149	16,318	16,651	17,181	18,002	18,604	19,101	19,531	20,142	20,960	21,744	22,804	24,124	25,335	5.0%	92.7%
ガラス	8,980	11,908	12,213	12,655	13,312	13,879	14,372	14,830	15,404	16,165	16,890	17,820	18,993	20,054	5.6%	123.3%
塗 装	36,896	45,544	46,069	47,041	48,469	49,204	49,788	50,318	51,560	53,119	54,626	56,565	59,058	61,368	3.9%	66.3%
防 水	14,977	20,965	21,549	22,246	23,327	24,284	25,091	25,786	26,540	27,592	28,590	29,941	31,584	32,970	4.4%	120.1%
内装仕上	57,026	61,526	62,090	63,799	65,993	66,881	67,048	67,397	68,642	70,230	71,478	73,072	75,168	77,384	2.9%	35.7%
機械器具設置	18,050	18,578	18,694	19,092	19,714	19,997	20,046	20,267	20,546	20,780	20,935	21,220	21,685	22,176	2.3%	22.9%
熱絶縁	6,794	9,874	10,226	10,643	11,309	11,959	12,566	13,074	13,675	14,453	15,207	16,223	17,452	18,567	6.4%	173.3%
電気通信	10,847	12,470	12,568	12,847	13,252	13,458	13,578	13,570	13,725	13,934	14,086	14,243	14,484	14,779	2.0%	36.2%
造 園	35,033	33,978	32,461	31,515	30,796	29,657	28,540	27,509	27,133	26,858	26,320	25,938	25,527	25,466	-0.2%	-27.3%
さく井	3,414	3,072	2,973	2,941	2,899	2,793	2,701	2,616	2,594	2,569	2,527	2,476	2,423	2,399	-1.0%	-29.7%
建 具	20,673	22,286	22,311	22,814	23,613	23,920	24,083	24,296	24,845	25,607	26,182	26,986	28,158	29,271	4.0%	41.6%
水道施設	80,592	88,771	87,116	86,488	86,146	84,475	82,793	81,342	81,505	82,036	81,926	82,148	82,597	83,645	1.3%	3.8%
消防施設	16,013	15,280	15,026	15,052	15,239	15,226	15,116	14,925	14,942	15,047	14,979	14,993	15,063	15,264	1.3%	-4.7%
清掃施設	806	660	634	608	592	563	540	511	499	483	470	458	446	444	-0.4%	-44.9%
解 体	-	-	-	-	-	-	-	-	-	-	-	13,798	29,335	43,186	47.2%	-
合 計	1,392,339	1,441,766	1,421,686	1,428,516	1,445,501	1,432,496	1,416,051	1,402,530	1,417,248	1,438,650	1,447,257	1,478,876	1,519,653	1,564,668	3.0%	12.4%

(注1) 各年3月末現在

(注2) 「対前年伸び率」は小数点以下第2位を四捨五入して表示

(注3) 解体工事業については、平成28年6月1日施行により追加

表－４ 建設業許可業者数の推移（一般・特定建設業別）

	一 般			特 定			総 数 (純計)
	大 臣	知 事	合 計	大 臣	知 事	合 計	
2年	6,064	487,136	493,200	5,118	28,245	33,363	508,874
	2.1%	-0.4%	-0.3%	1.3%	4.0%	3.6%	-0.3%
3年	6,161	492,942	499,103	5,204	29,414	34,618	515,440
	1.6%	1.2%	1.2%	1.7%	4.1%	3.8%	1.3%
4年	6,160	498,904	505,064	5,351	30,974	36,325	522,450
	0.0%	1.2%	1.2%	2.8%	5.3%	4.9%	1.4%
5年	6,278	505,860	512,138	5,488	32,827	38,315	530,665
	1.9%	1.4%	1.4%	2.6%	6.0%	5.5%	1.6%
6年	6,470	517,096	523,566	5,697	34,776	40,473	543,033
	3.1%	2.2%	2.2%	3.8%	5.9%	5.6%	2.3%
7年	6,625	524,380	531,005	5,893	36,967	42,860	551,661
	2.4%	1.4%	1.4%	3.4%	6.3%	5.9%	1.6%
8年	6,704	528,854	535,558	6,079	39,045	45,124	557,175
	1.2%	0.9%	0.9%	3.2%	5.6%	5.3%	1.0%
9年	6,985	535,748	542,733	6,325	40,250	46,575	564,849
	4.2%	1.3%	1.3%	4.0%	3.1%	3.2%	1.4%
10年	7,149	538,974	546,123	6,494	40,982	47,476	568,548
	2.3%	0.6%	0.6%	2.7%	1.8%	1.9%	0.7%
11年	7,223	555,885	563,108	6,575	42,396	48,971	586,045
	1.0%	3.1%	3.1%	1.2%	3.5%	3.1%	3.1%
12年	7,290	570,419	577,709	6,643	43,498	50,141	600,980
	0.9%	2.6%	2.6%	1.0%	2.6%	2.4%	2.5%
13年	7,295	555,597	562,892	6,642	43,360	50,002	585,959
	0.1%	-2.6%	-2.6%	0.0%	-0.3%	-0.3%	-2.5%
14年	7,365	540,702	548,067	6,660	43,941	50,601	571,388
	1.0%	-2.7%	-2.6%	0.3%	1.3%	1.2%	-2.5%
15年	7,212	521,769	528,981	6,514	43,922	50,436	552,210
	-2.1%	-3.5%	-3.5%	-2.2%	0.0%	-0.3%	-3.4%
16年	7,187	528,384	535,571	6,469	44,519	50,988	558,857
	-0.3%	1.3%	1.2%	-0.7%	1.4%	1.1%	1.2%
17年	7,253	531,959	539,212	6,420	44,756	51,176	562,661
	0.9%	0.7%	0.7%	-0.8%	0.5%	0.4%	0.7%
18年	7,264	511,647	518,911	6,293	44,345	50,638	542,264
	0.2%	-3.8%	-3.8%	-2.0%	-0.9%	-1.1%	-3.6%
19年	7,084	494,012	501,096	6,086	43,370	49,456	524,273
	-2.5%	-3.4%	-3.4%	-3.3%	-2.2%	-2.3%	-3.3%
20年	6,971	477,678	484,649	5,939	42,199	48,138	507,528
	-1.6%	-3.3%	-3.3%	-2.4%	-2.7%	-2.7%	-3.2%
21年	6,851	479,615	486,466	5,806	41,628	47,434	509,174
	-3.3%	-2.9%	-2.9%	-4.6%	-4.0%	-4.1%	-2.9%
22年	6,823	484,072	490,895	5,672	40,989	46,661	513,196
	-0.4%	0.9%	0.9%	-2.3%	-1.5%	-1.6%	0.8%
23年	6,852	470,250	477,102	5,583	39,722	45,305	498,806
	0.4%	-2.9%	-2.8%	-1.6%	-3.1%	-2.9%	-2.8%
24年	6,908	455,630	462,538	5,546	38,207	43,753	483,639
	0.8%	-3.1%	-3.1%	-0.7%	-3.8%	-3.4%	-3.0%
25年	6,949	442,176	449,125	5,572	37,262	42,834	469,900
	0.6%	-3.0%	-2.9%	0.5%	-2.5%	-2.1%	-2.8%
26年	6,984	442,687	449,671	5,566	37,495	43,061	470,639
	0.5%	0.1%	0.1%	-0.1%	0.6%	0.5%	0.2%
27年	7,010	444,627	451,637	5,564	38,008	43,572	472,921
	0.4%	0.4%	0.4%	0.0%	1.4%	1.2%	0.5%
28年	7,080	438,857	445,937	5,600	38,349	43,949	467,635
	1.0%	-1.3%	-1.3%	0.6%	0.9%	0.9%	-1.1%
29年	7,158	436,174	443,332	5,676	38,766	44,442	465,454
	1.1%	-0.6%	-0.6%	1.4%	1.1%	1.1%	-0.5%
30年	7,275	435,017	442,292	5,728	39,288	45,016	464,889
	1.6%	-0.3%	-0.2%	0.9%	1.3%	1.3%	-0.1%
31年	7,329	437,975	445,304	5,728	40,014	45,742	468,311
	0.7%	0.7%	0.7%	0.0%	1.8%	1.6%	0.7%

(注1) 各年3月末現在

(注2) 下段は対前年伸び率（小数点以下第2位を四捨五入して表示）

表－５ 資本金階層別業者数及び構成比の推移

	総業者数		個人		200万円未満		200万円以上 500万円未満		500万円以上 1000万円未満		1000万円以上 5000万円未満		5000万円以上 1億円未満		1億円以上 10億円未満		10億円以上	
	業者数	構成比	業者数	構成比	業者数	構成比	業者数	構成比	業者数	構成比	業者数	構成比	業者数	構成比	業者数	構成比	業者数	構成比
元年	510,316	100.0%	218,786	42.9%	45,305	8.9%	92,895	18.2%	69,710	13.7%	74,534	14.6%	5,007	1.0%	3,156	0.6%	923	0.2%
2年	508,874	100.0%	205,673	40.4%	43,333	8.5%	93,404	18.4%	76,580	15.0%	80,263	15.8%	5,311	1.0%	3,313	0.7%	997	0.2%
3年	515,440	100.0%	193,441	37.5%	40,673	7.9%	95,274	18.5%	84,317	16.4%	91,069	17.7%	5,995	1.2%	3,594	0.7%	1,077	0.2%
4年	522,450	100.0%	182,458	34.9%	38,235	7.3%	101,124	19.4%	87,756	16.8%	101,452	19.4%	6,450	1.2%	3,804	0.7%	1,171	0.2%
5年	530,665	100.0%	174,104	32.8%	35,594	6.7%	105,958	20.0%	87,683	16.5%	115,170	21.7%	6,931	1.3%	3,974	0.7%	1,251	0.2%
6年	543,033	100.0%	170,264	31.4%	33,060	6.1%	111,041	20.4%	86,719	16.0%	129,109	23.8%	7,347	1.4%	4,128	0.8%	1,365	0.3%
7年	551,661	100.0%	166,270	30.1%	29,707	5.4%	114,888	20.8%	84,089	15.2%	143,246	26.0%	7,754	1.4%	4,270	0.8%	1,437	0.3%
8年	557,175	100.0%	160,711	28.8%	14,547	2.6%	115,428	20.7%	70,059	12.6%	182,304	32.7%	8,236	1.5%	4,399	0.8%	1,491	0.3%
9年	564,849	100.0%	156,726	27.7%	3,591	0.6%	117,397	20.8%	61,307	10.9%	210,986	37.4%	8,773	1.6%	4,538	0.8%	1,531	0.3%
10年	568,548	100.0%	152,226	26.8%	738	0.1%	120,386	21.2%	59,986	10.6%	219,789	38.7%	9,239	1.6%	4,621	0.8%	1,563	0.3%
11年	586,045	100.0%	155,494	26.5%	728	0.1%	126,365	21.6%	62,155	10.6%	225,317	38.4%	9,644	1.6%	4,729	0.8%	1,613	0.3%
12年	600,980	100.0%	158,227	26.3%	725	0.1%	131,351	21.9%	64,192	10.7%	229,931	38.3%	10,130	1.7%	4,796	0.8%	1,628	0.3%
13年	585,959	100.0%	148,090	25.3%	699	0.1%	130,051	22.2%	63,940	10.9%	226,348	38.6%	10,385	1.8%	4,802	0.8%	1,644	0.3%
14年	571,388	100.0%	140,242	24.5%	677	0.1%	128,173	22.4%	63,532	11.1%	221,773	38.8%	10,501	1.8%	4,820	0.8%	1,670	0.3%
15年	552,210	100.0%	131,593	23.8%	642	0.1%	125,295	22.7%	62,633	11.3%	215,048	38.9%	10,527	1.9%	4,810	0.9%	1,662	0.3%
16年	558,857	100.0%	132,675	23.7%	754	0.1%	128,347	23.0%	63,708	11.4%	216,248	38.7%	10,697	1.9%	4,796	0.9%	1,632	0.3%
17年	562,661	100.0%	132,247	23.5%	895	0.2%	130,575	23.2%	64,564	11.5%	217,061	38.6%	10,924	1.9%	4,773	0.8%	1,622	0.3%
18年	542,264	100.0%	121,835	22.5%	1,047	0.2%	128,196	23.6%	63,502	11.7%	210,278	38.8%	11,131	2.1%	4,680	0.9%	1,595	0.3%
19年	524,273	100.0%	113,568	21.7%	1,590	0.3%	125,324	23.9%	63,070	12.0%	203,378	38.8%	11,166	2.1%	4,606	0.9%	1,571	0.3%
20年	507,528	100.0%	106,064	20.9%	2,491	0.5%	122,283	24.1%	63,086	12.4%	196,261	38.7%	11,192	2.2%	4,592	0.9%	1,559	0.3%
21年	509,174	100.0%	106,068	20.8%	3,511	0.7%	123,163	24.2%	64,847	12.7%	194,323	38.2%	11,228	2.2%	4,523	0.9%	1,511	0.3%
22年	513,196	100.0%	107,920	21.0%	4,624	0.9%	124,178	24.2%	66,657	13.0%	192,633	37.5%	11,296	2.2%	4,418	0.9%	1,470	0.3%
23年	498,806	100.0%	102,384	20.5%	5,727	1.1%	121,002	24.3%	66,663	13.4%	185,973	37.3%	11,278	2.3%	4,357	0.9%	1,422	0.3%
24年	483,639	100.0%	97,021	20.1%	6,732	1.4%	117,075	24.2%	66,462	13.7%	179,447	37.1%	11,236	2.3%	4,282	0.9%	1,384	0.3%
25年	469,900	100.0%	91,841	19.5%	7,830	1.7%	113,533	24.2%	66,607	14.2%	173,262	36.9%	11,228	2.4%	4,233	0.9%	1,366	0.3%
26年	470,639	100.0%	91,204	19.4%	8,972	1.9%	112,793	24.0%	68,393	14.5%	172,427	36.6%	11,296	2.4%	4,201	0.9%	1,353	0.3%
27年	472,921	100.0%	89,917	19.0%	10,395	2.2%	112,729	23.8%	71,077	15.0%	171,838	36.3%	11,440	2.4%	4,190	0.9%	1,335	0.3%
28年	467,635	100.0%	85,321	18.2%	12,111	2.6%	111,101	23.8%	73,326	15.7%	168,822	36.1%	11,468	2.5%	4,169	0.9%	1,317	0.3%
29年	465,454	100.0%	81,898	17.6%	14,143	3.0%	110,269	23.7%	75,862	16.3%	166,253	35.7%	11,605	2.5%	4,133	0.9%	1,291	0.3%
30年	464,889	100.0%	78,482	16.9%	16,529	3.6%	109,515	23.6%	78,981	17.0%	164,207	35.3%	11,749	2.5%	4,152	0.9%	1,274	0.3%
31年	468,311	100.0%	77,201	16.5%	18,254	3.9%	109,832	23.5%	81,533	17.4%	164,205	35.1%	11,846	2.5%	4,176	0.9%	1,264	0.3%
31年/30年	伸び率： 0.7%		伸び率： -1.6%		伸び率： 10.4%		伸び率： 0.3%		伸び率： 3.2%		伸び率： -0.0%		伸び率： 0.8%		伸び率： 0.6%		伸び率： -0.8%	

	200万円以上 300万円未満	300万円以上 500万円未満	1000万円以上 2000万円未満	2000万円以上 5000万円未満	1億円以上 3億円未満	3億円以上 10億円未満	10億円以上 100億円未満	100億円以上								
30年	3,963	0.9%	105,552	22.7%	103,926	22.4%	60,281	13.0%	2,834	0.6%	1,318	0.3%	932	0.2%	342	0.1%
31年	4,326	0.9%	105,506	22.5%	103,393	22.1%	60,812	13.0%	2,855	0.6%	1,321	0.3%	930	0.2%	334	0.1%
31年/30年	伸び率： 9.2%		伸び率： -0.0%		伸び率： -0.5%		伸び率： 0.9%		伸び率： 0.7%		伸び率： 0.2%		伸び率： -0.2%		伸び率： -2.3%	

(注1) 各年3月末現在

(注2) 「構成比」及び「伸び率」は小数点以下第2位を四捨五入して表示

表一 6

①/⑨

業種別資本金階層別〔大臣・知事許可〕業者数(一般建設業者・特定建設業者)調べ

平成31年3月末現在

	個人	200万未満	200万以上 300万未満	300万以上 500万未満	500万以上 1000万未満	1000万以上 2000万未満	2000万以上 5000万未満	5000万以上 1億未満	1億以上 3億未満	3億以上 10億未満	10億以上 100億未満	100億以上	合計	
土木	11,233	3,051	773	20,850	22,834	28,267	35,754	5,612	1,050	445	324	130	130,323	
建築	30,992	3,304	853	24,803	21,817	33,300	27,204	6,060	1,501	658	491	205	151,188	
大工	13,993	2,326	562	12,323	11,925	13,761	13,643	3,251	827	352	215	85	73,263	
左官	2,616	715	182	4,139	3,902	4,772	6,017	1,664	476	186	123	50	24,842	
とび・土工	14,989	6,451	1,505	32,177	31,729	35,167	37,717	6,417	1,382	598	419	140	168,691	
石	5,336	2,011	519	10,711	12,521	13,098	18,680	3,358	676	269	182	64	67,425	
屋根	4,955	1,380	368	7,457	7,614	9,529	10,672	2,773	821	347	228	97	46,241	
電気	6,313	2,102	543	13,540	9,014	14,193	9,628	2,488	909	544	437	185	59,896	
管	7,842	2,439	592	17,411	13,377	20,005	18,366	3,476	1,001	525	388	156	85,578	
タイル・れんが・ブロック	4,308	1,450	362	7,067	7,259	9,518	10,038	2,714	797	348	248	110	44,219	
鋼構造物	5,812	2,358	609	12,813	13,692	16,496	21,271	4,585	1,117	515	363	143	79,774	
鉄筋	1,849	794	186	2,780	3,184	3,215	5,549	1,551	428	162	100	50	19,848	
舗装	6,439	2,415	579	14,064	16,351	18,214	27,978	4,386	740	287	199	68	91,720	
しゅんせつ	3,788	1,474	377	7,221	8,988	8,788	15,308	2,673	417	170	106	42	49,352	
板金	2,279	695	173	4,249	4,072	5,170	6,086	1,733	488	207	125	58	25,335	
ガラス	1,030	512	141	2,743	2,967	4,532	5,649	1,631	488	187	121	53	20,054	
塗装	5,822	2,036	549	10,030	9,454	11,382	16,580	3,716	968	416	305	110	61,368	
防水	2,199	1,127	275	5,305	5,151	6,800	8,481	2,360	709	295	192	76	32,970	
内装仕上	8,063	2,683	739	14,497	12,386	18,400	14,451	3,926	1,188	526	368	157	77,384	
機械器具設置	590	560	138	3,649	2,418	6,784	4,757	1,738	620	440	342	140	22,176	
熱絶縁	1,236	632	133	2,840	2,882	3,727	4,920	1,423	407	201	118	48	18,567	
電気通信	418	540	149	2,734	1,641	4,057	3,309	913	407	257	232	122	14,779	
造園	2,884	408	121	3,572	3,514	4,917	8,070	1,358	326	136	110	50	25,466	
さく井	156	20	7	291	275	591	816	161	39	16	20	7	2,399	
建具	2,343	737	193	4,555	4,204	6,925	7,145	2,060	618	247	176	68	29,271	
水道施設	6,011	1,900	488	12,536	14,488	16,348	26,497	4,096	701	283	211	86	83,645	
消防施設	736	254	78	2,242	1,809	3,832	4,757	907	303	161	137	48	15,264	
清掃施設	3	4	0	23	8	112	144	52	28	15	29	26	444	
解体	2,069	1,327	328	5,329	7,162	7,240	16,093	2,714	506	209	157	52	43,186	
合計	156,304	45,705	11,522	261,951	256,638	329,140	385,580	79,796	19,938	9,002	6,466	2,626	1,564,668	
取得業者数別業者数	1業種	51,122	11,736	2,603	60,946	39,421	44,394	10,381	2,467	668	303	183	56	224,280
	2業種	13,235	2,330	630	18,336	13,643	20,467	6,958	1,452	342	151	53	77,773	
	3業種	3,007	805	228	6,487	5,976	9,780	5,715	1,065	236	108	82	33,511	
	4業種	1,582	470	93	3,761	3,763	6,023	4,972	765	177	102	58	21,784	
	5業種	2,657	616	163	3,867	4,179	5,472	4,858	765	166	64	62	22,893	
	6業種	1,044	323	90	2,290	2,593	3,748	4,432	693	163	75	44	20	15,515
	7業種	1,174	453	115	2,597	2,737	3,129	3,660	521	116	60	35	15	14,612
	8業種	1,337	551	130	2,513	3,138	2,959	3,824	618	122	44	37	12	15,285
	9業種	649	288	71	1,332	1,744	1,812	3,562	565	92	35	31	11	10,192
	10業種	296	90	42	619	844	1,015	2,426	399	80	36	17	6	5,870
	11業種	153	42	19	302	421	586	1,525	297	57	34	18	12	3,466
	12業種	312	142	47	746	790	925	1,147	252	64	25	30	5	4,485
	13業種	134	80	14	359	419	601	904	174	51	29	23	9	2,797
	14業種	46	27	9	139	191	283	780	167	42	23	15	7	1,729
	15業種	18	16	4	90	112	192	537	122	34	23	15	6	1,169
	16業種	158	108	26	445	560	736	1,003	271	69	25	15	7	3,423
	17業種	63	70	17	207	319	356	739	211	66	29	10	3	2,090
	18業種	20	15	4	75	101	153	313	108	38	20	16	5	868
	19業種	16	11	4	67	94	137	322	102	46	15	15	7	836
	20業種	67	26	8	158	193	234	610	175	41	17	13	9	1,551
	21業種	61	37	8	122	193	242	984	281	54	14	12	4	2,012
	22業種	25	9	1	35	73	94	585	174	42	16	5	1	1,060
	23業種	18	7	0	11	19	43	392	123	40	16	13	2	684
	24業種	7	2	0	2	8	8	132	51	28	19	15	8	280
	25業種	0	0	0	0	1	3	39	20	11	7	10	5	96
	26業種	0	0	0	0	0	0	9	4	9	5	2	1	30
	27業種	0	0	0	0	1	1	2	3	1	1	3	2	14
	28業種	0	0	0	0	0	0	1	1	0	0	0	2	4
	29業種	0	0	0	0	0	0	0	0	0	0	0	2	2
一般建設業	77,109	18,254	4,326	105,506	81,533	103,392	43,586	8,111	1,864	880	575	168	445,304	
特定建設業	201	1	0	1	0	2	35,404	6,710	1,726	809	631	257	45,742	
合計	77,310	18,255	4,326	105,507	81,533	103,394	78,990	14,821	3,590	1,689	1,206	425	491,046	
純計	77,201	18,254	4,326	105,506	81,533	103,393	60,812	11,846	2,855	1,321	930	334	468,311	
兼業	7,113	2,727	748	20,065	16,150	41,142	30,267	8,724	2,547	1,238	882	321	131,924	

業種別資本金階層別〔大臣・知事許可〕業者数(一般建設業者)調べ

平成31年3月末現在

	個人	200万未満	200万以上 300万未満	300万以上 500万未満	500万以上 1000万未満	1000万以上 2000万未満	2000万以上 5000万未満	5000万以上 1億未満	1億以上 3億未満	3億以上 10億未満	10億以上 100億未満	100億以上	合計	
土木	11,077	3,050	773	20,849	22,834	28,265	13,929	1,575	259	87	43	13	102,754	
建築	30,926	3,304	853	24,803	21,817	33,300	13,204	2,286	395	162	76	30	131,156	
大工	13,957	2,326	562	12,323	11,925	13,761	5,807	1,086	222	106	47	24	62,146	
左官	2,594	715	182	4,139	3,902	4,772	1,913	383	86	45	22	7	18,760	
とび・土工	14,840	6,450	1,505	32,177	31,729	35,165	15,412	2,073	392	180	98	22	140,043	
石	5,220	2,010	519	10,711	12,521	13,098	6,724	848	153	66	30	12	51,912	
屋根	4,924	1,380	368	7,457	7,614	9,529	4,152	860	215	104	50	21	36,674	
電気	6,301	2,102	543	13,539	9,014	14,193	4,800	1,350	397	193	129	32	52,593	
管	7,818	2,439	592	17,411	13,377	20,005	11,990	1,967	380	167	100	27	76,273	
タイル・れんが・ブロック	4,278	1,450	362	7,067	7,259	9,518	4,125	901	213	109	56	21	35,359	
鋼構造物	5,695	2,357	609	12,813	13,692	16,495	7,264	1,168	228	115	49	20	60,505	
鉄筋	1,825	794	186	2,780	3,184	3,215	1,589	321	64	33	9	6	14,006	
舗装	6,300	2,414	579	14,063	16,351	18,212	9,903	1,035	159	62	23	5	69,106	
しゅんせつ	3,678	1,473	377	7,221	8,988	8,787	4,932	547	76	29	10	1	36,119	
板金	2,257	695	173	4,249	4,072	5,170	2,108	486	103	68	27	15	19,423	
ガラス	1,008	512	141	2,743	2,967	4,532	1,867	442	103	46	19	10	14,390	
塗装	5,718	2,035	549	10,030	9,454	11,382	4,720	863	224	104	58	19	45,156	
防水	2,175	1,127	275	5,305	5,151	6,800	2,943	609	150	79	29	13	24,656	
内装仕上	8,032	2,683	739	14,497	12,386	18,400	6,566	1,532	411	195	109	39	65,589	
機械器具設置	590	560	138	3,649	2,418	6,784	4,113	1,335	369	247	142	33	20,378	
熱絶縁	1,214	632	133	2,840	2,882	3,727	1,582	372	84	57	21	7	13,551	
電気通信	418	540	149	2,734	1,641	4,057	2,859	712	276	151	123	40	13,700	
造園	2,860	408	121	3,572	3,514	4,917	4,559	536	101	32	10	8	20,638	
さく井	156	20	7	291	275	591	711	129	21	11	12	2	2,226	
建具	2,321	737	193	4,555	4,204	6,925	2,670	658	154	77	46	14	22,554	
水道施設	5,885	1,899	488	12,536	14,488	16,346	9,773	963	137	46	19	3	62,583	
消防施設	736	254	78	2,242	1,809	3,832	4,624	875	289	153	119	40	15,051	
清掃施設	3	4	0	23	8	112	117	28	9	5	5	0	314	
解体	2,004	1,327	328	5,329	7,162	7,240	4,342	428	47	27	12	2	28,248	
合計	154,810	45,697	11,522	261,948	256,638	329,130	159,298	26,368	5,717	2,756	1,493	486	1,255,863	
取得業者数別業者数	1業種	51,152	11,737	2,603	60,946	39,421	44,394	14,701	3,227	812	385	268	83	229,729
	2業種	13,248	2,330	630	18,336	13,643	20,468	8,750	1,731	375	173	154	33	79,871
	3業種	3,010	805	228	6,488	5,976	9,780	5,112	941	196	101	46	14	32,697
	4業種	1,579	470	93	3,761	3,763	6,022	3,311	538	124	55	27	10	19,753
	5業種	2,648	616	163	3,867	4,179	5,472	2,725	414	104	36	21	7	20,252
	6業種	1,041	323	90	2,289	2,593	3,748	2,002	260	59	29	15	5	12,454
	7業種	1,166	453	115	2,597	2,737	3,129	1,663	212	40	21	8	3	12,144
	8業種	1,316	551	130	2,513	3,138	2,958	1,388	180	26	14	6	2	12,222
	9業種	633	287	71	1,332	1,744	1,812	975	112	22	10	6	0	7,004
	10業種	272	90	42	619	844	1,015	604	72	19	5	3	2	3,587
	11業種	133	42	19	302	421	586	381	48	6	8	3	1	1,950
	12業種	309	142	47	746	790	925	366	80	15	6	8	1	3,435
	13業種	131	80	14	359	419	601	305	43	9	6	4	1	1,972
	14業種	48	27	9	139	191	283	190	32	14	10	0	0	943
	15業種	16	16	4	90	112	192	126	22	7	4	1	1	591
	16業種	154	108	26	445	560	736	271	66	10	3	0	4	2,383
	17業種	62	70	17	207	319	356	166	42	6	6	2	0	1,253
	18業種	19	15	4	75	101	153	99	21	4	2	1	1	495
	19業種	16	11	4	67	94	137	110	13	7	1	1	0	461
	20業種	63	26	8	158	193	234	133	21	4	2	0	0	842
	21業種	57	37	8	122	193	242	112	17	2	0	1	0	791
	22業種	17	9	1	35	73	94	50	12	1	3	0	0	295
	23業種	14	7	0	11	19	43	32	7	2	0	0	0	135
	24業種	5	2	0	2	8	8	9	0	0	0	0	0	34
	25業種	0	0	0	0	1	3	4	0	0	0	0	0	8
	26業種	0	0	0	0	0	0	0	0	0	0	0	0	0
	27業種	0	0	0	0	1	1	0	0	0	0	0	0	2
	28業種	0	0	0	0	0	0	1	0	0	0	0	0	1
	29業種	0	0	0	0	0	0	0	0	0	0	0	0	0
純計	77,109	18,254	4,326	105,506	81,533	103,392	43,586	8,111	1,864	880	575	168	445,304	
兼業	7,090	2,727	748	20,065	16,150	41,142	22,424	6,230	1,686	842	548	161	119,813	

業種別資本金階層別〔大臣・知事許可〕業者数(特定建設業者)調べ

平成31年3月末現在

	個人	200万未満	200万以上 300万未満	300万以上 500万未満	500万以上 1000万未満	1000万以上 2000万未満	2000万以上 5000万未満	5000万以上 1億未満	1億以上 3億未満	3億以上 10億未満	10億以上 100億未満	100億以上	合計
土木	156	1	0	1	0	2	21,825	4,037	791	358	281	117	27,569
建築	66	0	0	0	0	0	14,000	3,774	1,106	496	415	175	20,032
大工	36	0	0	0	0	0	7,836	2,165	605	246	168	61	11,117
左官	22	0	0	0	0	0	4,104	1,281	390	141	101	43	6,082
とび・土工	149	1	0	0	0	2	22,305	4,344	990	418	321	118	28,648
石	116	1	0	0	0	0	11,956	2,510	523	203	152	52	15,513
屋根	31	0	0	0	0	0	6,520	1,913	606	243	178	76	9,567
電気	12	0	0	1	0	0	4,828	1,138	512	351	308	153	7,303
管	24	0	0	0	0	0	6,376	1,509	621	358	288	129	9,305
タイル・れんが・ブロック	30	0	0	0	0	0	5,913	1,813	584	239	192	89	8,860
鋼構造物	117	1	0	0	0	1	14,007	3,417	889	400	314	123	19,269
鉄筋	24	0	0	0	0	0	3,960	1,230	364	129	91	44	5,842
舗装	139	1	0	1	0	2	18,075	3,351	581	225	176	63	22,614
しゅんせつ	110	1	0	0	0	1	10,376	2,126	341	141	96	41	13,233
板金	22	0	0	0	0	0	3,978	1,247	385	139	98	43	5,912
ガラス	22	0	0	0	0	0	3,782	1,189	385	141	102	43	5,664
塗装	104	1	0	0	0	0	11,860	2,853	744	312	247	91	16,212
防水	24	0	0	0	0	0	5,538	1,751	559	216	163	63	8,314
内装仕上	31	0	0	0	0	0	7,885	2,394	777	331	259	118	11,795
機械器具設置	0	0	0	0	0	0	644	403	251	193	200	107	1,798
熱絶縁	22	0	0	0	0	0	3,338	1,051	323	144	97	41	5,016
電気通信	0	0	0	0	0	0	450	201	131	106	109	82	1,079
造園	24	0	0	0	0	0	3,511	822	225	104	100	42	4,828
さく井	0	0	0	0	0	0	105	32	18	5	8	5	173
建具	22	0	0	0	0	0	4,475	1,402	464	170	130	54	6,717
水道施設	126	1	0	0	0	2	16,724	3,133	564	237	192	83	21,062
消防施設	0	0	0	0	0	0	133	32	14	8	18	8	213
清掃施設	0	0	0	0	0	0	27	24	19	10	24	26	130
解体	65	0	0	0	0	0	11,751	2,286	459	182	145	50	14,938
合計	1,494	8	0	3	0	10	226,282	53,428	14,221	6,246	4,973	2,140	308,805
取得業者数別業者数	1業種	30	0	0	0	0	8,255	1,136	320	164	107	41	10,053
	2業種	14	0	0	0	0	2,742	590	186	91	78	36	3,737
	3業種	9	0	0	1	0	2,379	404	117	54	56	17	3,037
	4業種	15	0	0	0	1	2,797	372	97	55	40	16	3,393
	5業種	5	0	0	0	0	2,679	423	81	39	36	16	3,279
	6業種	11	0	0	0	1	2,635	508	109	41	38	12	3,355
	7業種	14	0	0	0	0	1,935	344	74	41	23	12	2,443
	8業種	35	1	0	0	0	2,462	480	78	36	28	10	3,130
	9業種	35	0	0	0	0	2,843	440	65	31	20	10	3,444
	10業種	6	0	0	0	0	956	214	58	30	20	8	1,292
	11業種	1	0	0	0	0	493	153	37	20	21	8	733
	12業種	0	0	0	0	0	374	113	47	15	14	5	568
	13業種	1	0	0	0	0	441	121	32	21	10	6	632
	14業種	1	0	0	0	0	448	123	25	10	14	5	626
	15業種	1	0	0	0	0	301	91	36	16	12	7	464
	16業種	5	0	0	0	0	752	228	52	23	12	5	1,077
	17業種	3	0	0	0	0	637	166	64	22	13	3	908
	18業種	0	0	0	0	0	169	69	28	17	18	5	306
	19業種	0	0	0	0	0	179	75	32	10	10	4	310
	20業種	4	0	0	0	0	437	153	37	9	11	6	657
	21業種	6	0	0	0	0	914	283	52	13	8	2	1,278
	22業種	2	0	0	0	0	347	122	34	20	5	2	532
	23業種	1	0	0	0	0	178	74	35	11	16	4	319
	24業種	2	0	0	0	0	47	25	24	15	15	7	135
	25業種	0	0	0	0	0	4	2	2	4	5	4	21
	26業種	0	0	0	0	0	0	1	4	1	1	1	8
	27業種	0	0	0	0	0	0	0	0	0	0	4	4
	28業種	0	0	0	0	0	0	0	0	0	0	1	1
	29業種	0	0	0	0	0	0	0	0	0	0	0	0
純計	201	1	0	1	0	2	35,404	6,710	1,726	809	631	257	45,742
兼業	43	0	0	1	0	1	15,701	4,490	1,492	736	591	248	23,303

業種別資本金階層別〔大臣許可〕業者数(一般建設業者・特定建設業者)調べ

平成31年3月末現在

	個人	200万未満	200万以上 300万未満	300万以上 500万未満	500万以上 1000万未満	1000万以上 2000万未満	2000万以上 5000万未満	5000万以上 1億未満	1億以上 3億未満	3億以上 10億未満	10億以上 100億未満	100億以上	合計	
土木建築	2	13	4	74	69	381	1,540	1,251	551	325	270	103	4,583	
大工	1	4	2	55	79	397	1,303	1,252	721	417	363	144	4,738	
左官	1	3	3	43	49	237	781	757	402	229	155	66	2,726	
とび・土工	0	2	1	18	18	121	476	466	267	144	101	44	1,658	
石	5	16	5	100	107	558	1,803	1,453	705	413	317	109	5,591	
屋根	1	8	4	47	44	251	922	769	349	191	147	52	2,785	
電気	0	3	2	32	43	204	712	709	426	239	169	74	2,613	
管	0	9	1	32	27	334	948	821	480	361	332	147	3,492	
タイル・れんが・ブロック	1	4	2	34	29	259	942	879	518	359	298	131	3,456	
鋼構造物	0	3	2	34	41	214	711	721	407	231	189	85	2,638	
鉄筋	2	8	4	53	56	298	1,206	1,124	572	357	278	108	4,066	
舗装	0	2	2	18	17	90	430	443	242	122	82	42	1,490	
しゅんせつ	2	11	3	56	51	261	1,120	929	403	215	174	61	3,286	
板金	2	7	3	32	28	164	728	570	230	134	94	40	2,032	
ガラス	0	2	1	17	17	133	493	481	274	149	103	51	1,721	
塗装	0	2	1	18	18	116	439	450	267	135	95	43	1,584	
防水	1	7	2	37	47	290	1,149	984	552	309	242	90	3,710	
内装仕上	0	2	2	28	30	182	677	672	422	226	157	63	2,461	
機械器具設置	0	7	2	43	62	349	973	999	575	324	259	113	3,706	
熱絶縁	0	0	1	9	8	151	496	524	290	241	240	102	2,062	
電気通信	0	2	1	14	15	120	415	404	224	148	98	39	1,480	
造園	0	3	0	6	9	136	400	318	189	134	165	84	1,444	
さく井	1	2	0	9	5	54	354	327	181	105	103	44	1,185	
建具	0	0	0	0	0	15	58	51	25	13	17	6	185	
水道施設	0	2	1	19	21	149	545	574	346	184	143	54	2,038	
消防施設	2	9	3	47	38	200	1,033	901	399	218	184	74	3,108	
清掃施設	0	2	0	9	7	88	367	352	187	130	122	39	1,303	
解体	0	0	0	0	0	3	19	26	22	14	27	24	135	
合計	1	5	4	26	32	98	614	561	274	162	135	50	1,962	
合計	22	138	56	910	967	5,853	21,654	19,768	10,500	6,229	5,059	2,082	73,238	
取得業者数別業者数	1業種	3	12	1	56	57	442	461	301	150	71	56	14	1,624
	2業種	1	1	2	38	43	317	446	261	109	81	81	27	1,407
	3業種	0	4	1	14	19	156	388	237	96	41	50	15	1,021
	4業種	0	3	0	9	14	108	265	211	78	58	36	12	794
	5業種	0	1	0	10	16	64	231	180	69	34	47	13	665
	6業種	0	1	0	8	8	54	195	151	80	40	26	13	576
	7業種	1	3	0	11	9	43	178	103	61	38	24	10	481
	8業種	0	0	0	13	9	46	171	140	66	31	30	6	512
	9業種	0	1	2	4	7	39	137	125	46	21	23	9	414
	10業種	1	2	0	5	3	24	105	75	42	29	15	4	305
	11業種	0	0	0	4	0	14	66	71	30	22	14	10	231
	12業種	0	0	0	3	4	20	57	64	41	20	25	5	239
	13業種	0	0	1	0	2	16	64	47	27	29	19	7	212
	14業種	0	0	0	4	4	7	43	39	21	17	13	6	154
	15業種	0	0	0	1	2	7	37	33	20	18	13	6	137
	16業種	0	0	0	2	4	19	71	54	33	17	10	4	214
	17業種	0	0	1	2	3	10	45	64	28	16	6	3	178
	18業種	0	1	0	2	1	3	29	39	24	18	13	3	133
	19業種	0	0	0	0	1	8	24	31	27	12	14	7	124
	20業種	0	0	0	2	0	7	47	51	27	16	13	8	171
	21業種	0	1	0	2	1	8	71	81	36	11	11	3	225
	22業種	0	0	0	0	1	4	44	53	27	14	5	1	149
	23業種	0	0	0	0	0	4	31	36	25	12	9	2	119
	24業種	0	0	0	0	0	0	12	19	20	16	15	8	90
	25業種	0	0	0	0	0	0	5	8	4	5	10	5	37
	26業種	0	0	0	0	0	0	2	1	5	4	2	1	15
	27業種	0	0	0	0	0	0	0	1	1	1	3	2	8
	28業種	0	0	0	0	0	0	0	0	0	0	0	2	2
	29業種	0	0	0	0	0	0	0	0	0	0	0	2	2
一般建設業	6	30	8	190	208	1,420	2,271	1,586	734	432	349	95	7,329	
特定建設業	0	0	0	0	0	0	1,977	1,726	868	522	452	183	5,728	
合計	6	30	8	190	208	1,420	4,248	3,312	1,602	954	801	278	13,057	
純計	6	30	8	190	208	1,420	3,225	2,476	1,193	692	583	208	10,239	
兼業	1	13	3	71	76	805	2,178	1,974	1,050	637	552	202	7,562	

業種別資本金階層別〔大臣許可〕業者数(一般建設業者)調べ

平成31年3月末現在

	個人	200万未満	200万以上 300万未満	300万以上 500万未満	500万以上 1000万未満	1000万以上 2000万未満	2000万以上 5000万未満	5000万以上 1億未満	1億以上 3億未満	3億以上 10億未満	10億以上 100億未満	100億以上	合計	
土木建築	2	13	4	74	69	381	483	226	78	40	26	4	1,400	
大工	1	4	2	55	79	397	497	325	139	66	41	14	1,620	
左官	1	3	3	43	49	237	307	218	89	53	29	19	1,051	
とび・土工	0	2	1	18	18	121	159	102	39	33	17	5	515	
石	5	16	5	100	107	558	648	371	155	97	65	12	2,139	
屋根	1	8	4	47	44	251	291	151	59	36	19	6	917	
電気	0	3	2	32	43	204	278	207	97	63	33	18	980	
管	0	9	1	32	27	334	469	377	180	105	77	17	1,628	
タイル・れんが・ブロック	1	4	2	34	29	259	514	359	154	92	60	19	1,527	
鋼構造物	0	3	2	34	41	214	296	235	94	60	38	15	1,032	
鉄筋	2	8	4	53	56	298	359	238	84	61	30	12	1,205	
舗装	0	2	2	18	17	90	111	80	33	23	5	4	385	
しゅんせつ	2	11	3	56	51	261	307	136	59	30	15	3	934	
板金	2	7	3	32	28	164	195	65	22	16	4	0	538	
ガラス	0	2	1	17	17	133	185	128	55	44	21	13	616	
塗装	0	2	1	18	18	116	141	107	48	30	12	6	499	
防水	1	7	2	37	47	290	361	211	110	69	37	13	1,185	
内装仕上	0	2	2	28	30	182	258	163	85	58	21	10	839	
機械器具設置	0	7	2	43	62	349	448	361	175	103	71	27	1,648	
熱絶縁	0	0	1	9	8	151	397	368	154	113	89	17	1,307	
電気通信	0	2	1	14	15	120	151	105	41	38	15	4	506	
造園	0	3	0	6	9	136	313	222	116	65	70	20	960	
さく井	1	2	0	9	5	54	112	87	33	16	10	6	335	
建具	0	0	0	0	0	15	44	35	10	10	11	2	127	
水道施設	0	2	1	19	21	149	211	171	78	56	35	10	753	
消防施設	2	9	3	47	38	200	292	138	56	25	11	0	821	
清掃施設	0	2	0	9	7	88	356	335	177	123	105	32	1,234	
解体	0	0	0	0	0	3	12	12	5	4	5	0	41	
合計	1	5	4	26	32	98	113	44	16	15	7	2	363	
合計	22	138	56	910	967	5,853	8,308	5,577	2,441	1,544	979	310	27,105	
取得業種別業者数	1業種	3	12	1	56	57	442	750	536	281	161	136	40	2,475
	2業種	1	1	2	38	43	317	520	354	163	94	103	18	1,654
	3業種	0	4	1	14	19	156	294	226	80	50	32	9	885
	4業種	0	3	0	9	14	108	156	126	45	32	20	8	521
	5業種	0	1	0	10	16	64	103	87	47	15	18	5	366
	6業種	0	1	0	8	8	54	93	58	31	18	10	5	286
	7業種	1	3	0	11	9	43	69	27	18	7	5	2	195
	8業種	0	0	0	13	9	46	60	36	12	8	6	1	191
	9業種	0	1	2	4	7	39	36	17	7	6	5	0	124
	10業種	1	2	0	5	3	24	28	17	10	5	3	1	99
	11業種	0	0	0	4	0	14	24	10	2	7	1	0	62
	12業種	0	0	0	3	4	20	30	17	5	3	5	1	88
	13業種	0	0	1	0	2	16	27	13	6	6	1	1	73
	14業種	0	0	0	4	4	7	12	7	7	8	0	0	49
	15業種	0	0	0	1	2	7	7	5	3	3	1	1	30
	16業種	0	0	0	2	4	19	20	13	6	1	0	3	68
	17業種	0	0	1	2	3	10	14	10	2	3	1	0	46
	18業種	0	1	0	2	1	3	6	7	3	1	1	0	25
	19業種	0	0	0	0	1	8	4	3	2	0	1	0	19
	20業種	0	0	0	2	0	7	8	9	3	2	0	0	31
	21業種	0	1	0	2	1	8	5	6	0	0	0	0	23
	22業種	0	0	0	0	1	4	2	1	0	2	0	0	10
	23業種	0	0	0	0	0	4	1	1	1	0	0	0	7
	24業種	0	0	0	0	0	0	0	0	0	0	0	0	0
	25業種	0	0	0	0	0	0	2	0	0	0	0	0	2
	26業種	0	0	0	0	0	0	0	0	0	0	0	0	0
	27業種	0	0	0	0	0	0	0	0	0	0	0	0	0
	28業種	0	0	0	0	0	0	0	0	0	0	0	0	0
	29業種	0	0	0	0	0	0	0	0	0	0	0	0	0
純計	6	30	8	190	208	1,420	2,271	1,586	734	432	349	95	7,329	
兼業	1	13	3	71	76	805	1,547	1,293	653	406	333	92	5,293	

業種別資本金階層別〔大臣許可〕業者数(特定建設業者)調べ

平成31年3月末現在

	個人	200万未満	200万以上 300万未満	300万以上 500万未満	500万以上 1000万未満	1000万以上 2000万未満	2000万以上 5000万未満	5000万以上 1億未満	1億以上 3億未満	3億以上 10億未満	10億以上 100億未満	100億以上	合計
土木	0	0	0	0	0	0	1,057	1,025	473	285	244	99	3,183
建築	0	0	0	0	0	0	806	927	582	351	322	130	3,118
大工	0	0	0	0	0	0	474	539	313	176	126	47	1,675
左官	0	0	0	0	0	0	317	364	228	111	84	39	1,143
とび・土工	0	0	0	0	0	0	1,155	1,082	550	316	252	97	3,452
石	0	0	0	0	0	0	631	618	290	155	128	46	1,868
屋根	0	0	0	0	0	0	434	502	329	176	136	56	1,633
電気	0	0	0	0	0	0	479	444	300	256	255	130	1,864
管	0	0	0	0	0	0	428	520	364	267	238	112	1,929
タイル・れんが・ブロック	0	0	0	0	0	0	415	486	313	171	151	70	1,606
鋼構造物	0	0	0	0	0	0	847	886	488	296	248	96	2,861
鉄筋	0	0	0	0	0	0	319	363	209	99	77	38	1,105
舗装	0	0	0	0	0	0	813	793	344	185	159	58	2,352
しゅんせつ	0	0	0	0	0	0	533	505	208	118	90	40	1,494
板金	0	0	0	0	0	0	308	353	219	105	82	38	1,105
ガラス	0	0	0	0	0	0	298	343	219	105	83	37	1,085
塗装	0	0	0	0	0	0	788	773	442	240	205	77	2,525
防水	0	0	0	0	0	0	419	509	337	168	136	53	1,622
内装仕上	0	0	0	0	0	0	525	638	400	221	188	86	2,058
機械器具設置	0	0	0	0	0	0	99	156	136	128	151	85	755
熱絶縁	0	0	0	0	0	0	264	299	183	110	83	35	974
電気通信	0	0	0	0	0	0	87	96	73	69	95	64	484
造園	0	0	0	0	0	0	242	240	148	89	93	38	850
さく井	0	0	0	0	0	0	14	16	15	3	6	4	58
建具	0	0	0	0	0	0	334	403	268	128	108	44	1,285
水道施設	0	0	0	0	0	0	741	763	343	193	173	74	2,287
消防施設	0	0	0	0	0	0	11	17	10	7	17	7	69
清掃施設	0	0	0	0	0	0	7	14	17	10	22	24	94
解体	0	0	0	0	0	0	501	517	258	147	128	48	1,599
合計	0	0	0	0	0	0	13,346	14,191	8,059	4,685	4,080	1,772	46,133
取得業者数別業者数	1業種	0	0	0	0	0	487	302	119	73	59	19	1,059
	2業種	0	0	0	0	0	207	175	80	46	47	25	580
	3業種	0	0	0	0	0	136	106	66	33	37	15	393
	4業種	0	0	0	0	0	137	85	47	36	26	11	342
	5業種	0	0	0	0	0	117	103	35	26	28	7	316
	6業種	0	0	0	0	0	122	121	45	24	22	7	341
	7業種	0	0	0	0	0	93	82	47	31	16	6	275
	8業種	0	0	0	0	0	102	104	36	28	23	8	301
	9業種	0	0	0	0	0	115	84	41	22	14	7	283
	10業種	0	0	0	0	0	46	51	31	20	18	8	174
	11業種	0	0	0	0	0	32	44	22	16	19	7	140
	12業種	0	0	0	0	0	25	31	33	14	12	4	119
	13業種	0	0	0	0	0	24	30	15	19	9	5	102
	14業種	0	0	0	0	0	25	33	15	9	13	4	99
	15業種	0	0	0	0	0	28	29	22	12	11	6	108
	16業種	0	0	0	0	0	52	47	22	15	5	3	144
	17業種	0	0	0	0	0	35	43	33	14	10	3	138
	18業種	0	0	0	0	0	17	29	17	16	15	5	99
	19業種	0	0	0	0	0	16	21	16	9	10	4	76
	20業種	0	0	0	0	0	34	45	26	6	11	5	127
	21業種	0	0	0	0	0	65	81	34	9	7	1	197
	22業種	0	0	0	0	0	37	40	21	16	4	2	120
	23業種	0	0	0	0	0	20	24	28	9	15	4	100
	24業種	0	0	0	0	0	5	13	12	14	15	7	66
	25業種	0	0	0	0	0	0	2	1	4	5	4	16
	26業種	0	0	0	0	0	0	0	1	4	1	1	8
	27業種	0	0	0	0	0	0	0	0	0	0	4	4
	28業種	0	0	0	0	0	0	0	0	0	0	1	1
	29業種	0	0	0	0	0	0	0	0	0	0	0	0
純計	0	0	0	0	0	0	1,977	1,726	868	522	452	183	5,728
兼業	0	0	0	0	0	0	1,286	1,332	747	472	421	177	4,435

業種別資本金階層別〔知事許可〕業者数(一般建設業者・特定建設業者)調べ

平成31年3月末現在

	個人	200万未満	200万以上 300万未満	300万以上 500万未満	500万以上 1000万未満	1000万以上 2000万未満	2000万以上 5000万未満	5000万以上 1億未満	1億以上 3億未満	3億以上 10億未満	10億以上 100億未満	100億以上	合計	
土木	11,231	3,038	769	20,776	22,765	27,886	34,214	4,361	499	120	54	27	125,740	
建築	30,991	3,300	851	24,748	21,738	32,903	25,901	4,808	780	241	128	61	146,450	
大工	13,992	2,323	559	12,280	11,876	13,524	12,862	2,494	425	123	60	19	70,537	
左官	2,616	713	181	4,121	3,884	4,651	5,541	1,198	209	42	22	6	23,184	
とび・土工	14,984	6,435	1,500	32,077	31,622	34,609	35,914	4,964	677	185	102	31	163,100	
石	5,335	2,003	515	10,664	12,477	12,847	17,758	2,589	327	78	35	12	64,640	
屋根	4,955	1,377	366	7,425	7,571	9,325	9,960	2,064	395	108	59	23	43,628	
電気	6,313	2,093	542	13,508	8,987	13,859	8,680	1,667	429	183	105	38	56,404	
管	7,841	2,435	590	17,377	13,348	19,746	17,424	2,597	483	166	90	25	82,122	
タイル・れんが・ブロック	4,308	1,447	360	7,033	7,218	9,304	9,327	1,993	390	117	59	25	41,581	
鋼構造物	5,810	2,350	605	12,760	13,636	16,198	20,065	3,461	545	158	85	35	75,708	
鉄筋	1,849	792	184	2,762	3,167	3,125	5,119	1,108	186	40	18	8	18,358	
舗装	6,437	2,404	576	14,008	16,300	17,953	26,858	3,457	337	72	25	7	88,434	
しゅんせつ	3,786	1,467	374	7,189	8,960	8,624	14,580	2,103	187	36	12	2	47,320	
板金	2,279	693	172	4,232	4,055	5,037	5,593	1,252	214	58	22	7	23,614	
ガラス	1,030	510	140	2,725	2,949	4,416	5,210	1,181	221	52	26	10	18,470	
塗装	5,821	2,029	547	9,993	9,407	11,092	15,431	2,732	416	107	63	20	57,658	
防水	2,199	1,125	273	5,277	5,121	6,618	7,804	1,688	287	69	35	13	30,509	
内装仕上	8,063	2,676	737	14,454	12,324	18,051	13,478	2,927	613	202	109	44	73,678	
機械器具設置	590	560	137	3,640	2,410	6,633	4,261	1,214	330	199	102	38	20,114	
熱絶縁	1,236	630	132	2,826	2,867	3,607	4,505	1,019	183	53	20	9	17,087	
電気通信	418	537	149	2,728	1,632	3,921	2,909	595	218	123	67	38	13,335	
造園	2,883	406	121	3,563	3,509	4,863	7,716	1,031	145	31	7	6	24,281	
さく井	156	20	7	291	275	576	758	110	14	3	3	1	2,214	
建具	2,343	735	192	4,536	4,183	6,776	6,600	1,486	272	63	33	14	27,233	
水道施設	6,009	1,891	485	12,489	14,450	16,148	25,464	3,195	302	65	27	12	80,537	
消防施設	736	252	78	2,233	1,802	3,744	4,390	555	116	31	15	9	13,961	
清掃施設	3	4	0	23	8	109	125	26	6	1	2	2	309	
解体	2,068	1,322	324	5,303	7,130	7,142	15,479	2,153	232	47	22	2	41,224	
合計	156,282	45,567	11,466	261,041	255,671	323,287	363,926	60,028	9,438	2,773	1,407	544	1,491,430	
取得業者数別業者数	1業種	51,119	11,724	2,602	60,890	39,364	43,952	9,920	2,166	518	232	127	42	222,656
	2業種	13,234	2,329	628	18,298	13,600	20,150	6,512	1,191	233	95	70	26	76,366
	3業種	3,007	801	227	6,473	5,957	9,624	5,327	828	140	67	32	7	32,490
	4業種	1,582	467	93	3,752	3,749	5,915	4,707	554	99	44	22	6	20,990
	5業種	2,657	615	163	3,857	4,163	5,408	4,627	585	97	30	15	11	22,228
	6業種	1,044	322	90	2,282	2,585	3,694	4,237	542	83	35	18	7	14,939
	7業種	1,173	450	115	2,586	2,728	3,086	3,482	418	55	22	11	5	14,131
	8業種	1,337	551	130	2,500	3,129	2,913	3,653	478	56	13	7	6	14,773
	9業種	649	287	69	1,328	1,737	1,773	3,425	440	46	14	8	2	9,778
	10業種	295	88	42	614	841	991	2,321	324	38	7	2	2	5,565
	11業種	153	42	19	298	421	572	1,459	226	27	12	4	2	3,235
	12業種	312	142	47	743	786	905	1,090	188	23	5	5	0	4,246
	13業種	134	80	13	359	417	585	840	127	24	0	4	2	2,585
	14業種	46	27	9	135	187	276	737	128	21	6	2	1	1,575
	15業種	18	16	4	89	110	185	500	89	14	5	2	0	1,032
	16業種	158	108	26	443	556	717	932	217	36	8	5	3	3,209
	17業種	63	70	16	205	316	346	694	147	38	13	4	0	1,912
	18業種	20	14	4	73	100	150	284	69	14	2	3	2	735
	19業種	16	11	4	67	93	129	298	71	19	3	1	0	712
	20業種	67	26	8	156	193	227	563	124	14	1	0	1	1,380
	21業種	61	36	8	120	192	234	913	200	18	3	1	1	1,787
	22業種	25	9	1	35	72	90	541	121	15	2	0	0	911
	23業種	18	7	0	11	19	39	361	87	15	4	4	0	565
	24業種	7	2	0	2	8	8	120	32	8	3	0	0	190
	25業種	0	0	0	0	1	3	34	12	7	2	0	0	59
	26業種	0	0	0	0	0	0	7	3	4	1	0	0	15
	27業種	0	0	0	0	1	1	2	2	0	0	0	0	6
	28業種	0	0	0	0	0	0	1	1	0	0	0	0	2
	29業種	0	0	0	0	0	0	0	0	0	0	0	0	0
一般建設業	77,103	18,224	4,318	105,316	81,325	101,972	41,315	6,525	1,130	448	226	73	437,975	
特定建設業	201	1	0	1	0	2	33,427	4,984	858	287	179	74	40,014	
合計	77,304	18,225	4,318	105,317	81,325	101,974	74,742	11,509	1,988	735	405	147	477,989	
純計	77,195	18,224	4,318	105,316	81,325	101,973	57,587	9,370	1,662	629	347	126	458,072	
兼業	7,112	2,714	745	19,994	16,074	40,337	28,089	6,750	1,497	601	330	119	124,362	

業種別資本金階層別〔知事許可〕業者数(一般建設業者)調べ

平成31年3月末現在

	個人	200万未満	200万以上 300万未満	300万以上 500万未満	500万以上 1000万未満	1000万以上 2000万未満	2000万以上 5000万未満	5000万以上 1億未満	1億以上 3億未満	3億以上 10億未満	10億以上 100億未満	100億以上	合計	
土木	11,075	3,037	769	20,775	22,765	27,884	13,446	1,349	181	47	17	9	101,354	
建築	30,925	3,300	851	24,748	21,738	32,903	12,707	1,961	256	96	35	16	129,536	
大工	13,956	2,323	559	12,280	11,876	13,524	5,500	868	133	53	18	5	61,095	
左官	2,594	713	181	4,121	3,884	4,651	1,754	281	47	12	5	2	18,245	
とび・土工	14,835	6,434	1,500	32,077	31,622	34,607	14,764	1,702	237	83	33	10	137,904	
石	5,219	2,002	515	10,664	12,477	12,847	6,433	697	94	30	11	6	50,995	
屋根	4,924	1,377	366	7,425	7,571	9,325	3,874	653	118	41	17	3	35,694	
電気	6,301	2,093	542	13,507	8,987	13,859	4,331	973	217	88	52	15	50,965	
管	7,817	2,435	590	17,377	13,348	19,746	11,476	1,608	226	75	40	8	74,746	
タイル・れんが・ブロック	4,278	1,447	360	7,033	7,218	9,304	3,829	666	119	49	18	6	34,327	
鋼構造物	5,693	2,349	605	12,760	13,636	16,197	6,905	930	144	54	19	8	59,300	
鉄筋	1,825	792	184	2,762	3,167	3,125	1,478	241	31	10	4	2	13,621	
舗装	6,298	2,403	576	14,007	16,300	17,951	9,596	899	100	32	8	2	68,172	
しゅんせつ	3,676	1,466	374	7,189	8,960	8,623	4,737	482	54	13	6	1	35,581	
板金	2,257	693	172	4,232	4,055	5,037	1,923	358	48	24	6	2	18,807	
ガラス	1,008	510	140	2,725	2,949	4,416	1,726	335	55	16	7	4	13,891	
塗装	5,717	2,028	547	9,993	9,407	11,092	4,359	652	114	35	21	6	43,971	
防水	2,175	1,125	273	5,277	5,121	6,618	2,685	446	65	21	8	3	23,817	
内装仕上	8,032	2,676	737	14,454	12,324	18,051	6,118	1,171	236	92	38	12	63,941	
機械器具設置	590	560	137	3,640	2,410	6,633	3,716	967	215	134	53	16	19,071	
熱絶縁	1,214	630	132	2,826	2,867	3,607	1,431	267	43	19	6	3	13,045	
電気通信	418	537	149	2,728	1,632	3,921	2,546	490	160	86	53	20	12,740	
造園	2,859	406	121	3,563	3,509	4,863	4,447	449	68	16	0	2	20,303	
さく井	156	20	7	291	275	576	667	94	11	1	1	0	2,099	
建具	2,321	735	192	4,536	4,183	6,776	2,459	487	76	21	11	4	21,801	
水道施設	5,883	1,890	485	12,489	14,450	16,146	9,481	825	81	21	8	3	61,762	
消防施設	736	252	78	2,233	1,802	3,744	4,268	540	112	30	14	8	13,817	
清掃施設	3	4	0	23	8	109	105	16	4	1	0	0	273	
解体	2,003	1,322	324	5,303	7,130	7,142	4,229	384	31	12	5	0	27,885	
合計	154,788	45,559	11,466	261,038	255,671	323,277	150,990	20,791	3,276	1,212	514	176	1,228,758	
取得業者数別	1業種	51,149	11,725	2,602	60,890	39,364	43,952	13,951	2,691	531	224	132	43	227,254
	2業種	13,247	2,329	628	18,298	13,600	20,151	8,230	1,377	212	79	51	15	78,217
	3業種	3,010	801	227	6,474	5,957	9,624	4,818	715	116	51	14	5	31,812
	4業種	1,579	467	93	3,752	3,749	5,914	3,155	412	79	23	7	2	19,232
	5業種	2,648	615	163	3,857	4,163	5,408	2,622	327	57	21	3	2	19,886
	6業種	1,041	322	90	2,281	2,585	3,694	1,909	202	28	11	5	0	12,168
	7業種	1,165	450	115	2,586	2,728	3,086	1,594	185	22	14	3	1	11,949
	8業種	1,316	551	130	2,500	3,129	2,912	1,328	144	14	6	0	1	12,031
	9業種	633	286	69	1,328	1,737	1,773	939	95	15	4	1	0	6,880
	10業種	271	88	42	614	841	991	576	55	9	0	0	1	3,488
	11業種	133	42	19	298	421	572	357	38	4	1	2	1	1,888
	12業種	309	142	47	743	786	905	336	63	10	3	3	0	3,347
	13業種	131	80	13	359	417	585	278	30	3	0	3	0	1,899
	14業種	48	27	9	135	187	276	178	25	7	2	0	0	894
	15業種	16	16	4	89	110	185	119	17	4	1	0	0	561
	16業種	154	108	26	443	556	717	251	53	4	2	0	1	2,315
	17業種	62	70	16	205	316	346	152	32	4	3	1	0	1,207
	18業種	19	14	4	73	100	150	93	14	1	1	0	1	470
	19業種	16	11	4	67	93	129	106	10	5	1	0	0	442
	20業種	63	26	8	156	193	227	125	12	1	0	0	0	811
	21業種	57	36	8	120	192	234	107	11	2	0	1	0	768
	22業種	17	9	1	35	72	90	48	11	1	1	0	0	285
	23業種	14	7	0	11	19	39	31	6	1	0	0	0	128
	24業種	5	2	0	2	8	8	9	0	0	0	0	0	34
	25業種	0	0	0	0	1	3	2	0	0	0	0	0	6
	26業種	0	0	0	0	0	0	0	0	0	0	0	0	0
	27業種	0	0	0	0	1	1	0	0	0	0	0	0	2
	28業種	0	0	0	0	0	0	1	0	0	0	0	0	1
	29業種	0	0	0	0	0	0	0	0	0	0	0	0	0
純計	77,103	18,224	4,318	105,316	81,325	101,972	41,315	6,525	1,130	448	226	73	437,975	
兼業	7,089	2,714	745	19,994	16,074	40,337	20,877	4,937	1,033	436	215	69	114,520	

業種別資本金階層別〔知事許可〕業者数(特定建設業者)調べ

平成31年3月末現在

	個人	200万未満	200万以上 300万未満	300万以上 500万未満	500万以上 1000万未満	1000万以上 2000万未満	2000万以上 5000万未満	5000万以上 1億未満	1億以上 3億未満	3億以上 10億未満	10億以上 100億未満	100億以上	合計
土木	156	1	0	1	0	2	20,768	3,012	318	73	37	18	24,386
建築	66	0	0	0	0	0	13,194	2,847	524	145	93	45	16,914
大工	36	0	0	0	0	0	7,362	1,626	292	70	42	14	9,442
左官	22	0	0	0	0	0	3,787	917	162	30	17	4	4,939
とび・土工	149	1	0	0	0	2	21,150	3,262	440	102	69	21	25,196
石	116	1	0	0	0	0	11,325	1,892	233	48	24	6	13,645
屋根	31	0	0	0	0	0	6,086	1,411	277	67	42	20	7,934
電気	12	0	0	1	0	0	4,349	694	212	95	53	23	5,439
管	24	0	0	0	0	0	5,948	989	257	91	50	17	7,376
タイル・れんが・ブロック	30	0	0	0	0	0	5,498	1,327	271	68	41	19	7,254
鋼構造物	117	1	0	0	0	1	13,160	2,531	401	104	66	27	16,408
鉄筋	24	0	0	0	0	0	3,641	867	155	30	14	6	4,737
舗装	139	1	0	1	0	2	17,262	2,558	237	40	17	5	20,262
しゅんせつ	110	1	0	0	0	1	9,843	1,621	133	23	6	1	11,739
板金	22	0	0	0	0	0	3,670	894	166	34	16	5	4,807
ガラス	22	0	0	0	0	0	3,484	846	166	36	19	6	4,579
塗装	104	1	0	0	0	0	11,072	2,080	302	72	42	14	13,687
防水	24	0	0	0	0	0	5,119	1,242	222	48	27	10	6,692
内装仕上	31	0	0	0	0	0	7,360	1,756	377	110	71	32	9,737
機械器具設置	0	0	0	0	0	0	545	247	115	65	49	22	1,043
熱絶縁	22	0	0	0	0	0	3,074	752	140	34	14	6	4,042
電気通信	0	0	0	0	0	0	363	105	58	37	14	18	595
造園	24	0	0	0	0	0	3,269	582	77	15	7	4	3,978
さく井	0	0	0	0	0	0	91	16	3	2	2	1	115
建具	22	0	0	0	0	0	4,141	999	196	42	22	10	5,432
水道施設	126	1	0	0	0	2	15,983	2,370	221	44	19	9	18,775
消防施設	0	0	0	0	0	0	122	15	4	1	1	1	144
清掃施設	0	0	0	0	0	0	20	10	2	0	2	2	36
解体	65	0	0	0	0	0	11,250	1,769	201	35	17	2	13,339
合計	1,494	8	0	3	0	10	212,936	39,237	6,162	1,561	893	368	262,672
取得業者数別業者数	1業種	30	0	0	0	0	7,768	834	201	91	48	22	8,994
	2業種	14	0	0	0	0	2,535	415	106	45	31	11	3,157
	3業種	9	0	0	1	0	2,243	298	51	21	19	2	2,644
	4業種	15	0	0	0	1	2,660	287	50	19	14	5	3,051
	5業種	5	0	0	0	0	2,562	320	46	13	8	9	2,963
	6業種	11	0	0	0	1	2,513	387	64	17	16	5	3,014
	7業種	14	0	0	0	0	1,842	262	27	10	7	6	2,168
	8業種	35	1	0	0	0	2,360	376	42	8	5	2	2,829
	9業種	35	0	0	0	0	2,728	356	24	9	6	3	3,161
	10業種	6	0	0	0	0	910	163	27	10	2	0	1,118
	11業種	1	0	0	0	0	461	109	15	4	2	1	593
	12業種	0	0	0	0	0	349	82	14	1	2	1	449
	13業種	1	0	0	0	0	417	91	17	2	1	1	530
	14業種	1	0	0	0	0	423	90	10	1	1	1	527
	15業種	1	0	0	0	0	273	62	14	4	1	1	356
	16業種	5	0	0	0	0	700	181	30	8	7	2	933
	17業種	3	0	0	0	0	602	123	31	8	3	0	770
	18業種	0	0	0	0	0	152	40	11	1	3	0	207
	19業種	0	0	0	0	0	163	54	16	1	0	0	234
	20業種	4	0	0	0	0	403	108	11	3	0	1	530
	21業種	6	0	0	0	0	849	202	18	4	1	1	1,081
	22業種	2	0	0	0	0	310	82	13	4	1	0	412
	23業種	1	0	0	0	0	158	50	7	2	1	0	219
	24業種	2	0	0	0	0	42	12	12	1	0	0	69
	25業種	0	0	0	0	0	4	0	1	0	0	0	5
	26業種	0	0	0	0	0	0	0	0	0	0	0	0
	27業種	0	0	0	0	0	0	0	0	0	0	0	0
	28業種	0	0	0	0	0	0	0	0	0	0	0	0
	29業種	0	0	0	0	0	0	0	0	0	0	0	0
純計	201	1	0	1	0	2	33,427	4,984	858	287	179	74	40,014
兼業	43	0	0	1	0	1	14,415	3,158	745	264	170	71	18,868