

令和元年5月17日  
総合政策局情報政策課  
交通経済統計調査室

## 鉄道輸送統計月報(概要)

(平成31年2月分)

## 1. 鉄・軌道旅客輸送量

旅客数量総合計は、19億2997万人、前年同月比1.6%増、人キロ総合計では、332億人キロ、前年同月比1.3%増であった。

表1 鉄・軌道旅客輸送量

項目	旅客数量 (千人)	前年同月比	旅客人キロ (千人キロ)	前年同月比
JR旅客会社	714,283	101.1	20,566,555	101.2
うち新幹線	28,906	101.9	7,651,664	102.4
民鉄(JR以外)	1,215,684	101.9	12,592,624	101.5
合計	1,929,967	101.6	33,159,179	101.3

## 2. 鉄道貨物輸送量

貨物数量総合計は、373万トン、前年同月比2.3%減、貨物トンキロ総合計では、17億トンキロ、前年同月比1.6%減であった。

表2 鉄道貨物輸送量

項目	貨物数量 (トン)	前年同月比	貨物トンキロ (千トンキロ)	前年同月比
コンテナ	1,963,221	101.0	1,522,639	99.1
車扱	1,770,790	94.3	161,403	92.1
合計	3,734,011	97.7	1,684,042	98.4

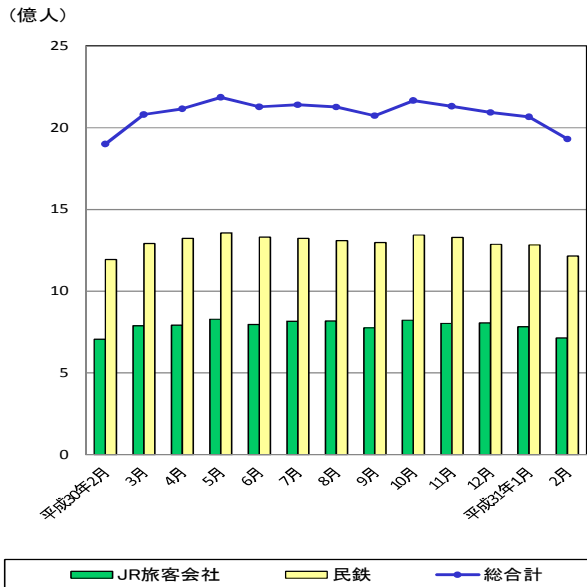
※ 詳細については、「鉄道輸送統計月報」を参照して下さい。

※ この月報の統計数値を他に転載する場合には、必ず、「鉄道輸送統計月報」による旨を明記して下さい。

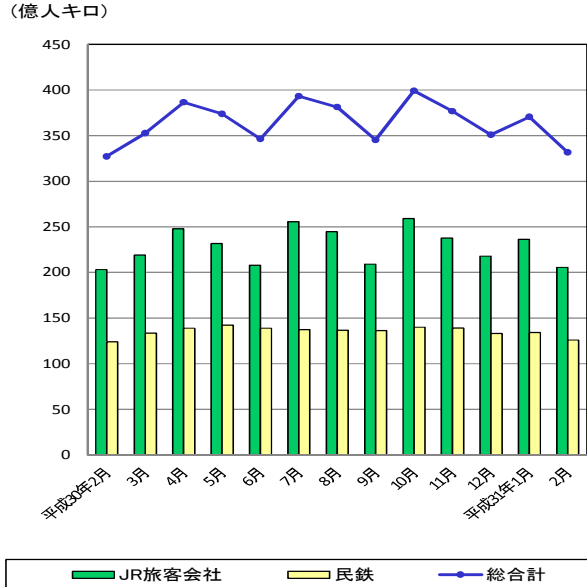
お問い合わせ先：総合政策局情報政策課  
交通経済統計調査室  
土屋、岡本(28-731)  
代表 03-5253-8111  
直通 03-5253-8346  
FAX 03-5253-1567

(参考) 推移表

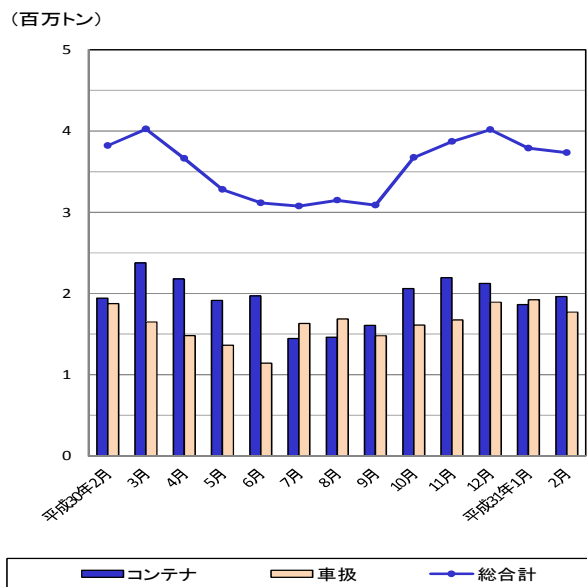
鉄・軌道旅客輸送量(旅客数量)の推移



鉄・軌道旅客輸送量(旅客人キロ)の推移



鉄道貨物輸送量(貨物数量)の推移



鉄道貨物輸送量(貨物トンキロ)の推移

