

平成26年6月30日  
国土交通省港湾局

## 全国輸出入コンテナ貨物流動調査結果について

### 1. 概要

国土交通省港湾局では、我が国発着の国際海上コンテナの流動を詳細に把握するため、5年に1度、「全国輸出入コンテナ貨物流動調査」を実施しています。

今般、平成25年11月に実施した調査（1ヶ月間調査）の結果がまとまりました。

### 2. 調査目的

本調査は、国際海上コンテナ貨物の流動を把握することにより、効率的な物流体系を構築するための港湾政策の企画立案、港湾整備計画の検討等に活用することを目的としています。

### 3. 調査内容

調査範囲：国際海上コンテナ貨物の以下の流動実態

（輸出）国内の生産地から海外の仕向国までの流動実態

（輸入）海外の原産国から国内の消費地までの流動実態

調査期間：平成25年11月1日から30日までの1ヶ月間

調査対象：上記期間中に通関申告が行われる海上コンテナ貨物全量（ただし、空コンテナの流動は含まない）

### 4. 調査結果の概要

- （1）前回5年前の調査と比較して、貨物量は大幅に増加。
- （2）コンテナ貨物をやりとりする相手地域ごとにみると、輸出、輸入とも、東アジア州<sup>※1</sup>、その他アジア州、北アメリカ州の順に貨物量が多い。また、いずれの地域についても、前回より貨物量が増加。
- （3）国際コンテナ戦略港湾である京浜港は東日本全体、阪神港は西日本全体を広く背後圏としていることに変わりはなく、引き続き、広域インフラとして機能。
- （4）トランシップ率（東アジア主要港湾<sup>※2</sup>でコンテナ貨物が積み替えられる比率）は、北米方面の貨物について上昇傾向に歯止めがかかり減少に転じた。特に、釜山港において積み替えられる貨物が減少。

※1 東アジア州：韓国、中国、台湾、香港

※2 東アジア主要港湾：釜山港、光陽港、上海港、寧波港、基隆港、台中港、高雄港の7港

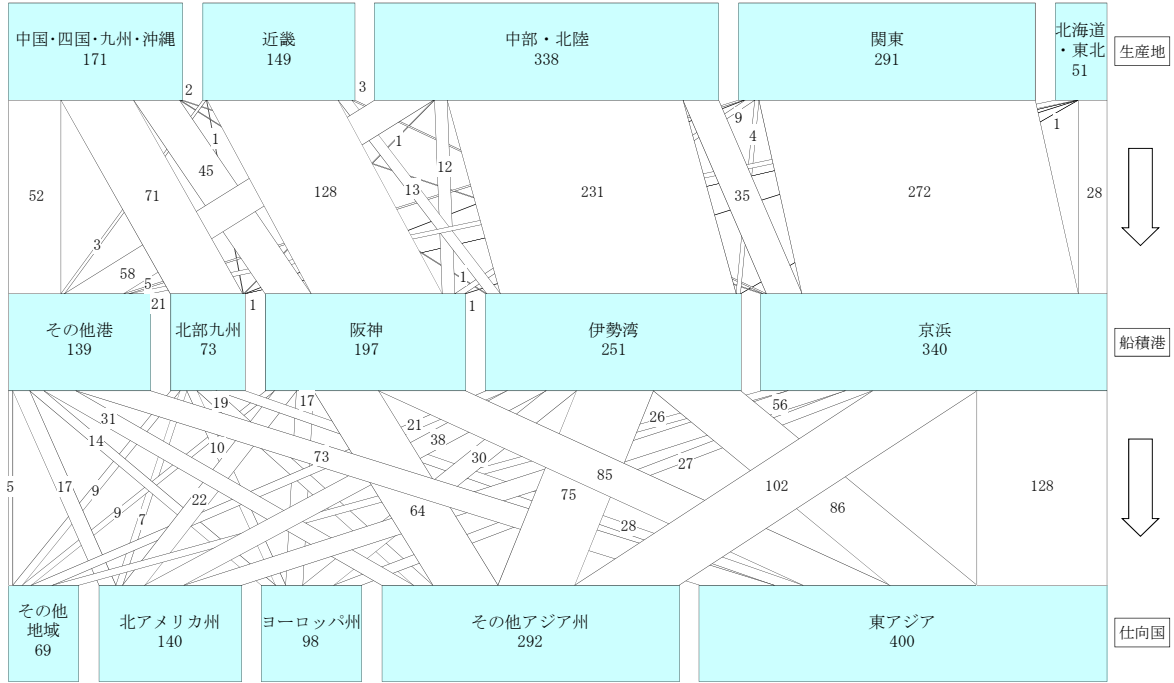
一方で、欧州方面の貨物については船社のアライアンスの進展等により上昇。前回5年前と比較して、日本に寄港する欧州航路が減少し、直航便のスペースが十分確保できず、トランシップせざるを得ない貨物が増加しているものと考えられる。（京浜港：週6便→2便、阪神港：週4便→2便）

## 5. 国土交通省の取り組み

これまで様々な施策を講じてきたことにより、北米方面のトランシップ率が減少に転じるなど、成果が上がっている。他方、欧州方面はトランシップ率が上昇しており、日本に寄港する航路の減少の影響が現れている。国土交通省では、国際コンテナ戦略港湾に寄港する欧州航路を週3便に増やすこと等を目標として、国際コンテナ戦略港湾政策を深化・加速させていくこととしている。

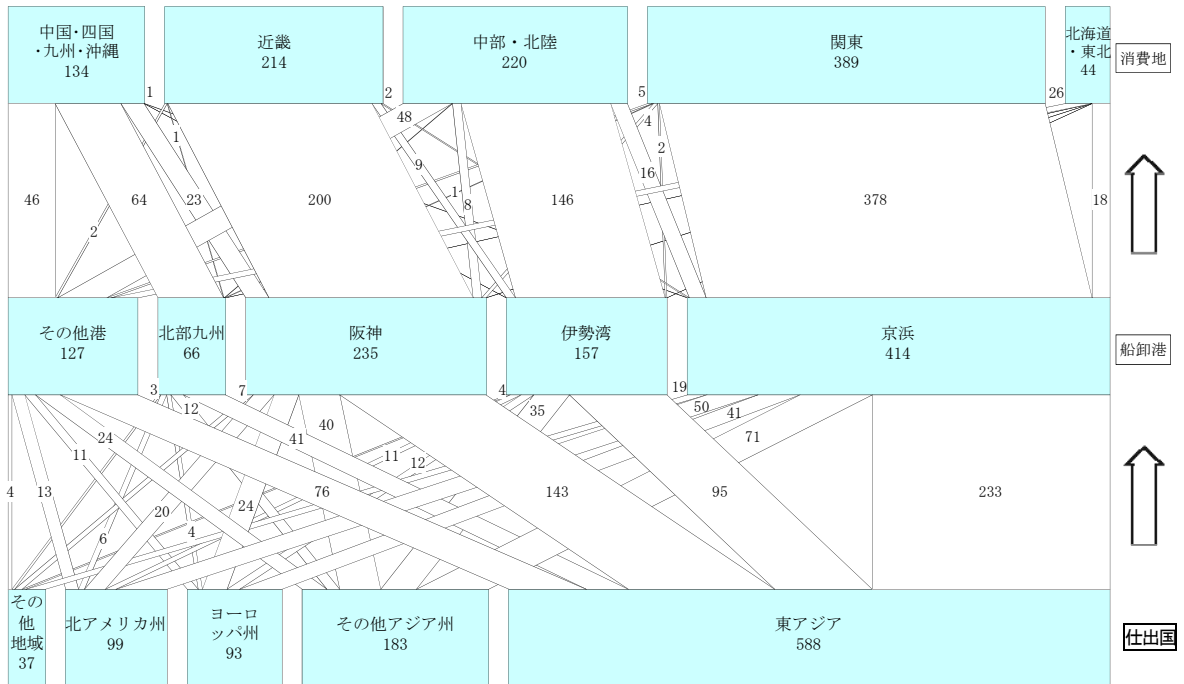
○ コンテナ貨物の流動状況概略図

コンテナ貨物の流動状況（輸出）－（生産地～船積港～仕向国）－



注：期間中に全国の港から輸出された貨物 6,924,414 トンを 1,000 とした。

コンテナ貨物の流動状況（輸入）－（仕出国～船卸港～消費地）－



注：期間中に全国の港に輸入された貨物 10,981,651 トンを 1,000 とした。

※東アジアは韓国、中国、台湾、香港の合計  
 その他地域には、南アメリカ州、アフリカ州、大洋州が含まれる

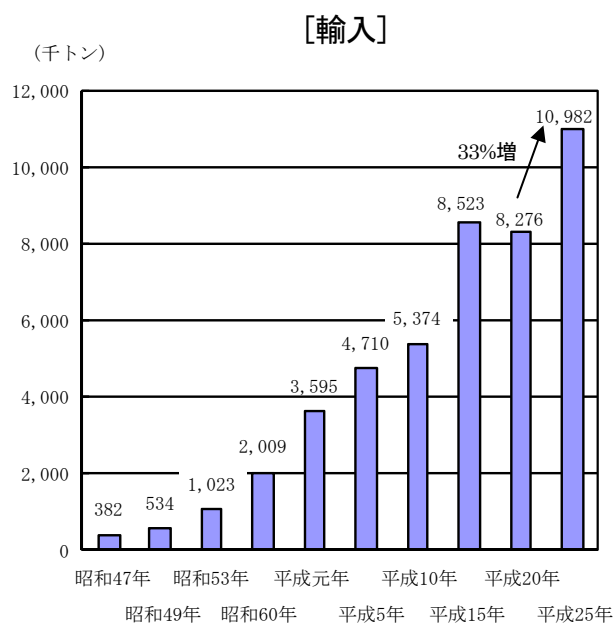
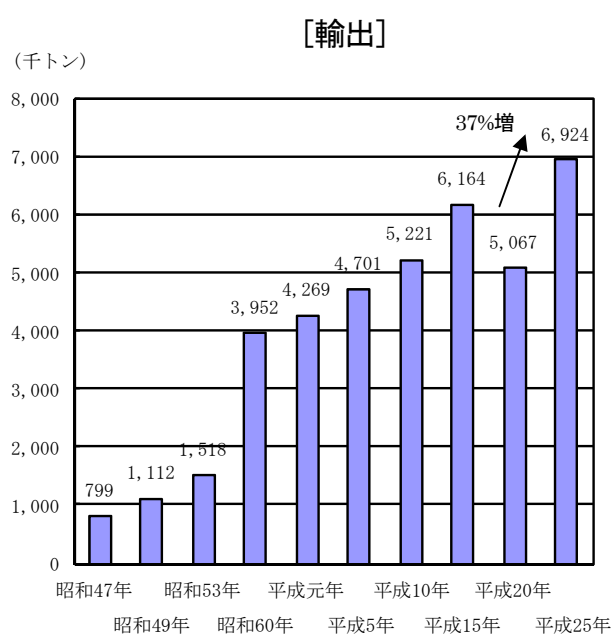
※詳細なデータは別添 1～3 参照

## 6. 調査結果の詳細

### (1) 貨物量

- ・ 輸出コンテナの貨物量は692万トン。前回（平成20年11月）は、507万トンであり、今回、大幅に増加(36.6%増)。
- ・ 輸入コンテナの貨物量は1,098万トン。前回は、828万トンであり、今回、大幅に増加(32.7%増)。

### コンテナ貨物量の推移



(2) コンテナ貨物をやりとりする相手地域

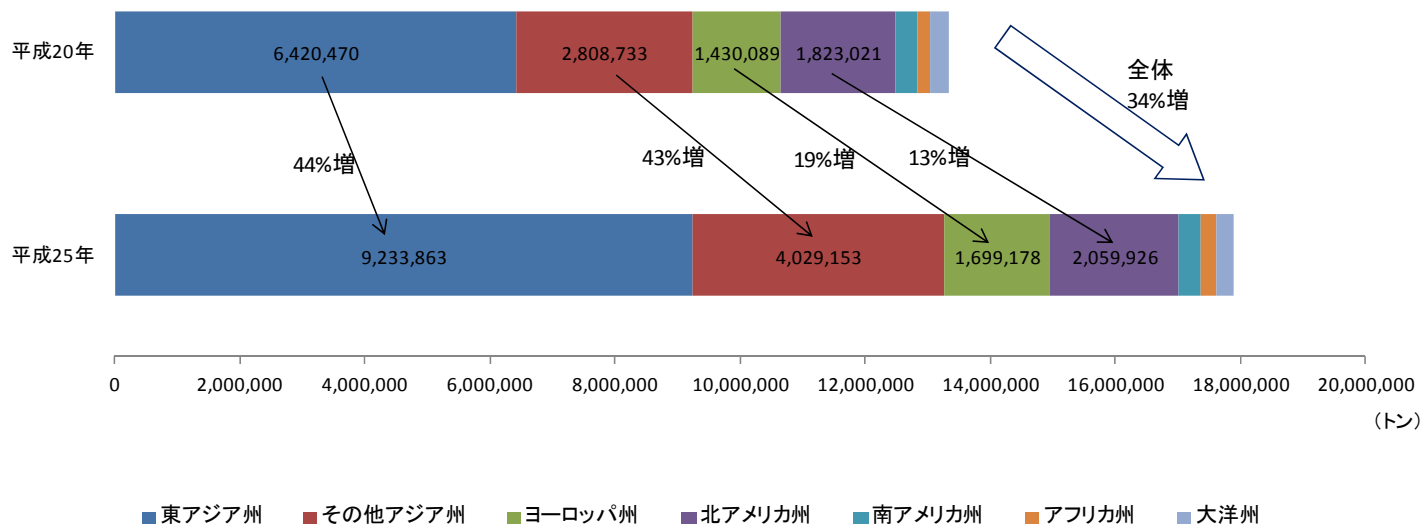
- ・ 地域別にみると、東アジア州、その他アジア州、北アメリカ州の順に貨物量が多い。
- ・ 前回調査と比較すると、東アジア州は44%増、その他アジア州は43%増、北アメリカ州は13%増、ヨーロッパ州は19%増。

相手地域ごとのコンテナ貨物量

(トン)

	平成20年	平成25年
東アジア州	6,420,470	9,233,863
その他アジア州	2,808,733	4,029,153
ヨーロッパ州	1,430,089	1,699,178
北アメリカ州	1,823,021	2,059,926
南アメリカ州	350,260	352,294
アフリカ州	205,916	241,754
大洋州	303,741	289,897
	13,342,230	17,906,065

相手地域ごとのコンテナ貨物量



### (3) 国際コンテナ戦略港湾の背後圏

#### 1) 京浜港

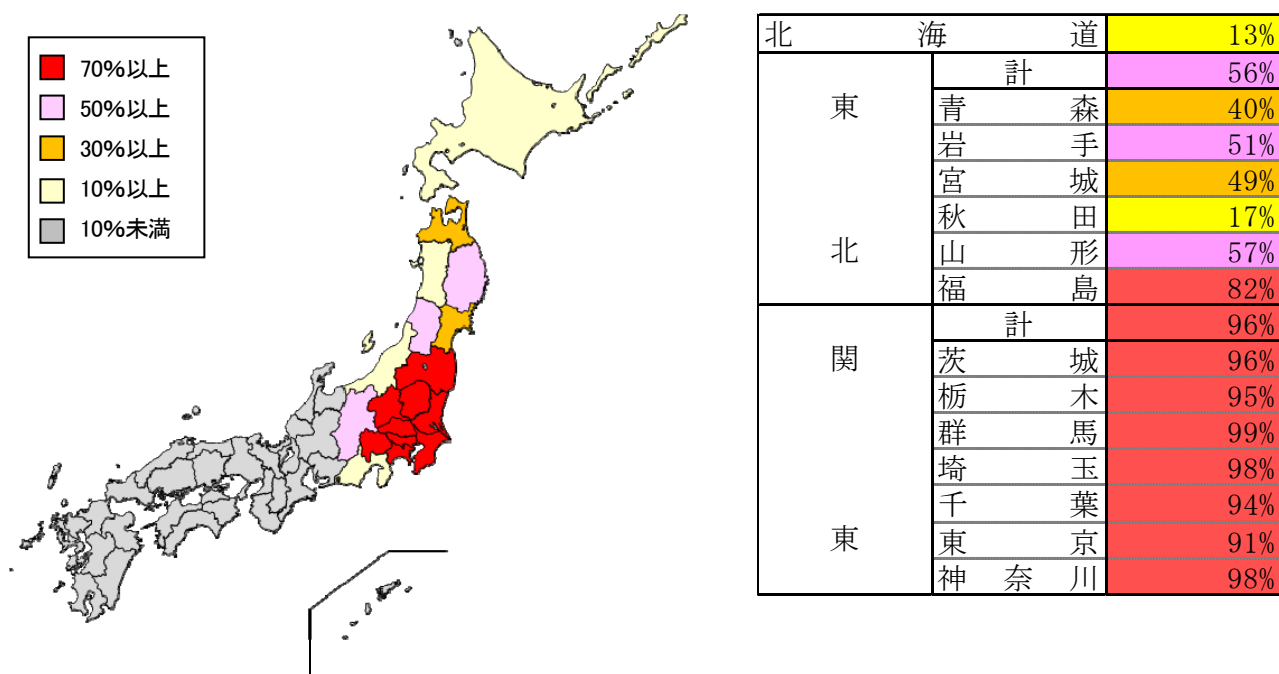
各都道府県で生産・消費されるコンテナ貨物のうち京浜港を利用するものの割合は、東日本各県で高い。関東各都県では京浜港の利用割合が70%以上であり、東北地方、中部地方でも50%以上の県が存在。

京浜港利用コンテナ貨物の生産地・消費地の構成をみると、直背後の東京都、神奈川県を発着するものは4割程度であり、それ以外は東日本各地に広がる。

京浜港は東日本全体の広域インフラとして機能していることが改めて示唆。

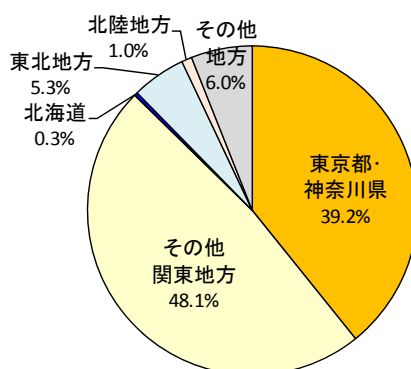
生産地・消費地別京浜港利用割合（輸出入計）

【平成25年】



京浜港利用のコンテナ貨物の生産地・消費地構成（輸出入計）

【平成25年】



## 2) 阪神港

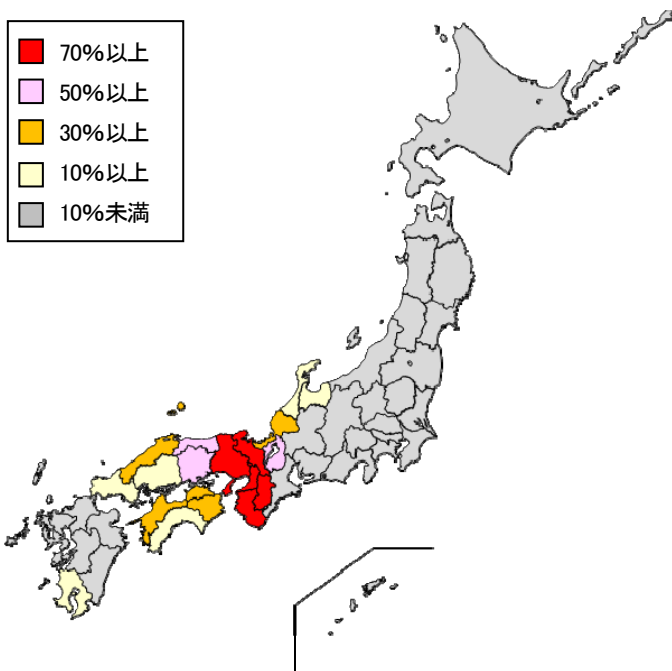
各都道府県で生産・消費されるコンテナ貨物のうち阪神港を利用するものの割合は、西日本各県で高い。関西各都県では阪神港の利用割合が70%以上であり、中国地方でも50%以上の県が存在。

阪神港利用コンテナ貨物の生産地・消費地の構成をみると、直背後の大阪府、兵庫県を発着するものは3分の2程度であり、それ以外は西日本各地に拡がる。

阪神港は東日本全体の広域インフラとして機能していることが改めて示唆。

生産地・消費地別阪神港利用割合（輸出入計）

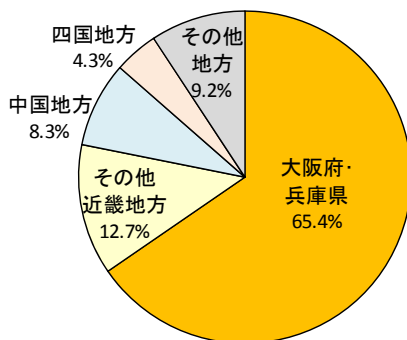
【平成25年】



近畿	計	91%
	滋賀	52%
	京都	89%
	大阪	94%
	兵庫	98%
	奈良	95%
中国	和歌山	96%
	計	34%
	鳥取	55%
	島根	47%
	岡山	64%
四国	広島	29%
	山口	14%
	計	45%
	徳島	49%
	香川	45%
	愛媛	47%
	高知	20%

阪神港利用のコンテナ貨物の生産地・消費地構成（輸出入計）

【平成25年】

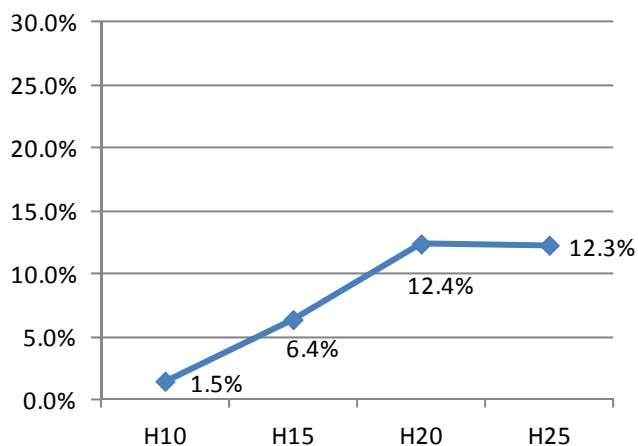


#### (4) トランシップ率 (別添4参照)

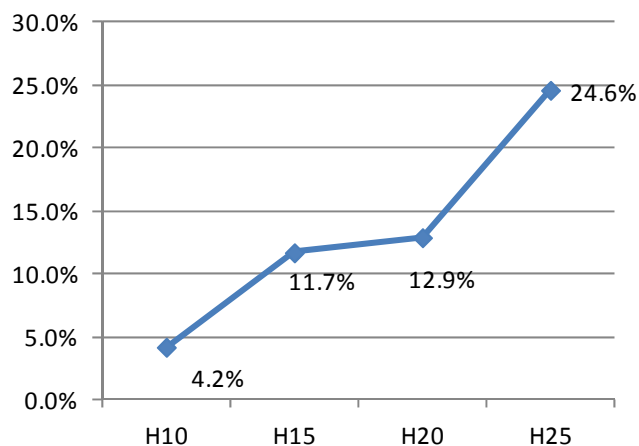
トランシップ率（日本を発着するコンテナ貨物のうち東アジアの主要港で積み替えられる貨物が占める割合）を方面別にみると、北米方面については、前回の12.4%が12.3%に微減となり、トランシップ率の上昇に歯止め。特に釜山港において積み替えられるものが、前回の11.3%から10.8%となり、0.5ポイント低下。

一方で、欧州方面については、この5年間のアライアンスの変化等もあり、前回12.9%から24.6%に大幅に上昇。

(北米方面)



(欧州方面)



(参考)

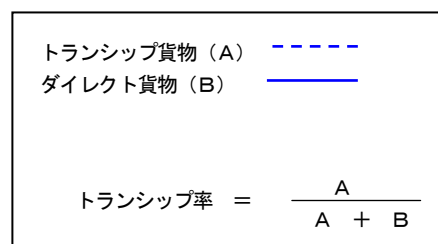
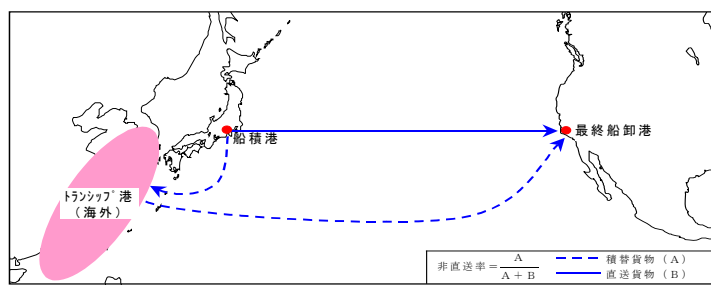
北米航路の週あたり便数

	H20	H25
京浜港	32 便	29 便
阪神港	19 便	12 便

欧州航路の週あたり便数

	H20	H25
京浜港	6 便	2 便
阪神港	4 便	2 便

トランシップ貨物のイメージ (北米向け貨物の場合)



(参考) 国際基幹航路の我が国への直接寄港が少なくなると、本来最も安価で短時間の直接寄港ルートが減るというサービス水準の直接の低下に加え、我が国立地企業の輸送が海外トランシップを経るルートを選択せざるを得なくなり、我が国立地企業が直接寄港ルートとの比較による価格交渉力を失い、海外トランシップルートの料金高騰等立地環境の悪化を招く。また、積み替え時の積み残し等による遅延リスク、荷傷みのリスク等も懸念される。

(お問い合わせ先)

国土交通省港湾局 TEL: 03-5253-8111 (代表)、03-5253-8670 (企画室直通)  
計画課企画室 鈴木、廣瀬 (内線: 46-349、46-825)



## 生産地・消費地別コンテナ貨物量

(単位：トン、%)

生産地 消費地	輸 出			輸 入			
	貨物量	構成比	前 回 構成比	貨物量	構成比	前 回 構成比	
北海道	55,259	0.8	0.9	121,978	1.1	1.4	
計	296,876	4.3	4.9	358,619	3.3	3.2	
東	青森	40,028	0.6	0.6	21,089	0.2	0.3
	岩手	16,333	0.2	0.3	29,864	0.3	0.2
	宮城	113,706	1.6	1.9	115,273	1.0	1.1
	秋田	25,474	0.4	0.4	40,717	0.4	0.3
北	山形	22,403	0.3	0.3	33,030	0.3	0.3
	福島	78,932	1.1	1.4	118,646	1.1	1.0
計	2,017,698	29.1	25.7	4,274,904	38.9	34.8	
関	茨城	223,420	3.2	3.1	407,424	3.7	4.1
	栃木	101,746	1.5	2.2	223,322	2.0	2.1
	群馬	129,405	1.9	1.6	255,699	2.3	2.0
	埼玉	277,792	4.0	3.4	771,532	7.0	5.3
	千葉	313,320	4.5	3.6	744,162	6.8	5.4
東	東京	284,306	4.1	3.3	925,226	8.4	8.2
	神奈川	687,709	9.9	8.5	947,539	8.6	7.6
計	234,925	3.4	2.7	322,414	2.9	3.0	
北	新潟	97,775	1.4	1.0	166,641	1.5	1.7
陸	富山	56,456	0.8	0.7	53,199	0.5	0.5
	石川	48,740	0.7	0.6	52,821	0.5	0.4
	福井	31,954	0.5	0.5	49,753	0.5	0.4
計	2,103,082	30.4	33.1	2,089,160	19.0	21.2	
中	山梨	35,186	0.5	0.4	28,297	0.3	0.3
	長野	45,920	0.7	0.9	79,462	0.7	0.8
	岐阜	87,236	1.3	1.2	203,133	1.8	2.2
	静岡	449,489	6.5	8.4	391,078	3.6	4.3
部	愛知	1,174,064	17.0	16.0	1,096,793	10.0	10.6
	三重	311,187	4.5	6.2	290,397	2.6	2.9
計	1,031,032	14.9	17.0	2,345,147	21.4	23.3	
近	滋賀	137,875	2.0	3.1	190,319	1.7	1.5
	京都	57,420	0.8	1.2	80,593	0.7	0.9
	大阪	382,966	5.5	5.9	1,167,761	10.6	12.3
	兵庫	402,929	5.8	5.9	736,270	6.7	7.2
畿	奈良	20,337	0.3	0.5	91,840	0.8	0.8
	和歌山	29,505	0.4	0.5	78,364	0.7	0.5
計	473,503	6.8	5.9	477,346	4.3	4.6	
中	鳥取	10,557	0.2	0.3	14,906	0.1	0.2
	島根	15,127	0.2	0.2	14,626	0.1	0.2
	岡山	96,904	1.4	1.5	158,226	1.4	1.7
国	広島	145,473	2.1	1.6	180,021	1.6	1.7
	山口	205,442	3.0	2.4	109,567	1.0	0.9
計	178,660	2.6	2.0	197,670	1.8	1.7	
四	徳島	15,337	0.2	0.3	30,415	0.3	0.3
	香川	36,387	0.5	0.4	60,289	0.5	0.5
国	愛媛	120,671	1.7	1.3	92,000	0.8	0.8
	高知	6,265	0.1	0.1	14,966	0.1	0.1
計	521,500	7.5	7.6	773,496	7.0	6.6	
九	福岡	318,097	4.6	3.5	546,522	5.0	4.3
	佐賀	8,997	0.1	1.1	56,592	0.5	0.5
	長崎	6,597	0.1	0.2	18,100	0.2	0.2
	熊本	45,837	0.7	0.7	41,232	0.4	0.4
	大分	50,204	0.7	0.5	34,021	0.3	0.4
州	宮崎	74,528	1.1	1.4	43,468	0.4	0.4
	鹿児島	17,240	0.2	0.2	33,561	0.3	0.4
沖	縄	11,879	0.2	0.2	20,917	0.2	0.3
不	明						
合	計	6,924,414	100.0	100.0	10,981,651	100.0	100.0

## 船積港・船卸港別コンテナ貨物量

(単位：トン、%)

船積港	輸 出				輸 入			
	貨物量	構成比	前回貨物量	前回構成比	貨物量	構成比	前回貨物量	前回構成比
室蘭	2,104	0.0	3,478	0.1	1,693	0.0	252	0.0
苫小牧	30,578	0.4	23,889	0.5	77,415	0.7	65,169	0.8
函館	761	0.0	440	0.0	830	0.0	1,381	0.0
小樽	186	0.0	143	0.0	10,783	0.1	4,011	0.0
釧路	4,202	0.1	3,248	0.1	8,358	0.1	5,725	0.1
石狩湾新	9,183	0.1	4,320	0.1	8,308	0.1	17,624	0.2
八戸	16,115	0.2	5,226	0.1	14,812	0.1	23,359	0.3
大船渡			122	0.0			365	0.0
仙台塩釜	57,030	0.8	34,555	0.7	80,311	0.7	44,260	0.5
秋田	17,599	0.3	11,308	0.2	44,276	0.4	26,160	0.3
酒田	5,092	0.1	1,631	0.0	8,723	0.1	3,998	0.0
小名浜	2,153	0.0	2,630	0.1	13,989	0.1	6,191	0.1
茨城	5,165	0.1	1,103	0.0	16,114	0.1	9,885	0.1
千葉	21,673	0.3	9,307	0.2	25,054	0.2	13,147	0.2
東京	1,081,857	15.6	706,734	13.9	3,197,320	29.1	2,080,095	25.1
横浜	1,261,898	18.2	974,710	19.2	1,332,069	12.1	1,060,379	12.8
川崎	10,323	0.1	18,156	0.4	16,770	0.2	4,918	0.1
新潟	46,991	0.7	20,929	0.4	145,660	1.3	118,263	1.4
直江津	13,511	0.2	2,912	0.1	19,840	0.2	17,403	0.2
伏木富山	28,729	0.4	17,641	0.3	41,561	0.4	27,081	0.3
金沢	22,953	0.3	11,517	0.2	43,233	0.4	20,543	0.2
敦賀	22,350	0.3	3,283	0.1	13,814	0.1	4,709	0.1
清水	261,963	3.8	267,313	5.3	242,752	2.2	197,649	2.4
御前崎	18,211	0.3	15,226	0.3	1,015	0.0	6,679	0.1
名古屋	1,599,400	23.1	1,156,859	22.8	1,615,792	14.7	1,316,044	15.9
三河	11,414	0.2	5,386	0.1	44,591	0.4	23,693	0.3
四日市	136,361	2.0	108,782	2.1	111,892	1.0	81,382	1.0
舞鶴	4,010	0.1	44	0.0	5,541	0.1	3,974	0.0
大阪	422,155	6.1	317,984	6.3	1,529,206	13.9	1,243,550	15.0
堺泉北	27	0.0	27	0.0	12,318	0.1	8,138	0.1
神戸	938,666	13.6	765,194	15.1	1,054,613	9.6	923,756	11.2
和歌山下津	400	0.0	299	0.0	2,438	0.0	3,605	0.0
境	8,072	0.1	2,816	0.1	9,523	0.1	5,990	0.1
浜田	1,770	0.0	1,520	0.0	3,754	0.0	2,293	0.0
水島	33,363	0.5	25,077	0.5	61,093	0.6	55,637	0.7
福山	13,595	0.2	9,918	0.2	56,628	0.5	50,176	0.6
広島	52,497	0.8	28,109	0.6	82,181	0.7	65,959	0.8
呉			30	0.0			87	0.0
大竹	1,182	0.0	788	0.0	2,757	0.0	98	0.0
下関	9,029	0.1	8,024	0.2	30,680	0.3	39,032	0.5
徳山下松	49,385	0.7	21,482	0.4	19,318	0.2	16,798	0.2
岩国	23,670	0.3	14,682	0.3	6,687	0.1	3,467	0.0
三田尻中関	21,387	0.3	4,783	0.1	14,498	0.1	5,716	0.1
宇部	8,258	0.1	2,815	0.1	3,542	0.0	1,011	0.0
徳島小松島	4,349	0.1	1,227	0.0	12,035	0.1	6,492	0.1
高松	10,252	0.1	3,027	0.1	30,182	0.3	16,862	0.2
松山	17,953	0.3	9,206	0.2	18,723	0.2	10,188	0.1
今治	13,205	0.2	5,515	0.1	12,564	0.1	8,194	0.1
三島川之江	25,332	0.4	2,887	0.1	30,190	0.3	12,173	0.1
高知	3,377	0.0	1,894	0.0	11,877	0.1	4,096	0.0
北九州	182,050	2.6	111,124	2.2	292,689	2.7	200,994	2.4
博多	317,631	4.6	275,384	5.4	405,279	3.7	304,085	3.7
三池	830	0.0	1,716	0.0	2,664	0.0	193	0.0
伊万里	4,133	0.1	2,734	0.1	40,628	0.4	18,380	0.2
長崎	567	0.0	302	0.0	2,288	0.0	2,955	0.0
八代	3,766	0.1	6,876	0.1	6,885	0.1	5,318	0.1
熊本	1,730	0.0	544	0.0	2,901	0.0	870	0.0
大分	26,580	0.4	11,876	0.2	8,152	0.1	4,908	0.1
細島	12,608	0.2	5,717	0.1	14,492	0.1	6,339	0.1
油津	1,020	0.0	1,291	0.0	2,117	0.0	937	0.0
川内	4,661	0.1	523	0.0	8,410	0.1	2,843	0.0
志布志	7,524	0.1	2,122	0.0	27,829	0.3	35,590	0.4
那覇	11,578	0.2	8,184	0.2	19,994	0.2	24,565	0.3
その他			7	0.0				
合計	6,924,414	100.0	5,066,596	100.0	10,981,651	100.0	8,275,634	100.0

## 仕向国・仕出国別コンテナ貨物量

(単位：トン、%)

州		輸 出			輸 入		
		貨物量	構成比	前回構成比	貨物量	構成比	前回構成比
アジア	アジア州計	4,795,338	69.3	61.2	8,467,678	77.1	74.1
	韓国	349,480	5.0	4.4	546,377	5.0	4.3
	中国	1,777,419	25.7	20.3	5,566,063	50.7	49.4
	台湾	385,567	5.6	4.6	340,227	3.1	2.9
	香港	260,475	3.8	4.8	8,255	0.1	0.1
	ベトナム	225,071	3.3	2.2	398,942	3.6	2.1
	タイ	481,437	7.0	5.9	592,803	5.4	5.9
	シンガポール	90,370	1.3	1.8	55,418	0.5	0.6
	マレーシア	195,915	2.8	2.6	213,138	1.9	2.2
	フィリピン	129,319	1.9	1.6	178,912	1.6	1.3
	インドネシア	279,837	4.0	3.2	377,688	3.4	3.9
	インド	115,230	1.7	1.0	69,842	0.6	0.7
	パキスタン	47,723	0.7	0.5	6,711	0.1	0.1
	スリランカ	8,297	0.1	0.2	16,905	0.2	0.1
アジア	イラン	1,422	0.0	1.0	963	0.0	0.0
	サウジアラビア	68,301	1.0	1.3	14,616	0.1	0.0
	オマーン	26,199	0.4	0.4	90	0.0	0.0
	アラブ首長国連邦	177,424	2.6	3.3	18,541	0.2	0.1
	その他	175,852	2.5	2.1	62,187	0.6	0.3
ヨーロッパ	ヨーロッパ州計	680,623	9.8	14.1	1,018,555	9.3	8.7
	ノルウェー	3,810	0.1	0.1	22,784	0.2	0.3
	スウェーデン	6,924	0.1	0.2	86,847	0.8	0.7
	デンマーク	2,734	0.0	0.1	25,098	0.2	0.3
	イギリス	63,867	0.9	1.2	45,933	0.4	0.4
	オランダ	98,637	1.4	2.3	45,693	0.4	0.4
	ベルギー	89,586	1.3	1.8	27,143	0.2	0.3
	フランス	42,751	0.6	1.2	104,511	1.0	1.0
	ドイツ	89,432	1.3	1.9	147,120	1.3	1.3
	スペイン	19,186	0.3	0.5	36,886	0.3	0.3
	イタリア	30,038	0.4	1.0	73,503	0.7	0.6
	フィンランド	7,759	0.1	0.2	113,232	1.0	1.0
	ロシア	118,602	1.7	1.3	93,106	0.8	0.5
	オーストリア	6,014	0.1	0.1	57,020	0.5	0.5
トルコ	33,558	0.5	0.7	13,695	0.1	0.1	
その他	67,725	1.0	1.6	125,984	1.1	0.9	
北アメリカ	北アメリカ州計	967,938	14.0	16.4	1,091,988	9.9	12.0
	カナダ	59,353	0.9	0.9	223,060	2.0	2.7
	アメリカ	789,678	11.4	14.0	823,056	7.5	8.9
	メキシコ	90,700	1.3	1.0	37,216	0.3	0.4
	その他	28,207	0.4	0.5	8,656	0.1	0.1
南アメリカ	南アメリカ州計	181,011	2.6	3.1	171,283	1.6	2.3
	コロンビア	25,348	0.4	0.2	8,978	0.1	0.1
	エクアドル	10,617	0.2	0.5	10,876	0.1	0.1
	ペルー	7,109	0.1	0.2	11,017	0.1	0.2
	チリ	45,968	0.7	0.7	47,807	0.4	0.7
	ブラジル	76,089	1.1	0.9	78,409	0.7	1.0
	アルゼンチン	6,906	0.1	0.2	11,536	0.1	0.1
	その他	8,974	0.1	0.5	2,660	0.0	0.0
アフリカ	アフリカ州計	189,526	2.7	3.1	52,228	0.5	0.6
	モロッコ	4,777	0.1	0.2	2,656	0.0	0.0
	エジプト	35,455	0.5	0.7	3,173	0.0	0.0
	南アフリカ	71,976	1.0	1.1	26,590	0.2	0.3
	その他	77,318	1.1	1.1	19,809	0.2	0.3
大洋	大洋州計	109,978	1.6	2.1	179,919	1.6	2.4
	オーストラリア	87,546	1.3	1.7	134,775	1.2	1.9
	ニュージーランド	17,990	0.3	0.3	42,149	0.4	0.4
	その他	4,442	0.1	0.1	2,995	0.0	0.1
合計		6,924,414	100.0	100.0	10,981,651	100.0	100.0

## 仕向地域・仕出地域別東アジア主要7港別トランシップ貨物量

【トランシップ貨物量】

(単位:千トン)

		合計 貨物量	アジア7港におけるトランシップ貨物量								
			計	釜山港	光陽港	上海港	寧波港	基隆港	高雄港	台中港	
東アジア	合計	平成15年	6,829	338	303	3	2	0	3	27	1
		平成20年	6,421	260	243		1	0	3	12	0
		平成25年	9,234	482	471	0	5	1	1	3	1
	輸出	平成15年	2,325	106	89	0	0		2	14	1
		平成20年	1,729	83	81		0		1	1	0
		平成25年	2,773	169	167		1		0	1	0
	輸入	平成15年	4,504	232	213	3	1	0	1	12	1
		平成20年	4,691	177	162		1	0	1	11	0
		平成25年	6,461	314	305	0	4	1	1	3	1
その他アジア州	合計	平成15年	2,924	538	225	1	5	0	9	289	9
		平成20年	2,809	466	280		18	2	22	105	39
		平成25年	4,029	708	429	0	73	24	6	168	8
	輸出	平成15年	1,422	258	105		3		4	142	5
		平成20年	1,370	268	162		11	1	10	55	29
		平成25年	2,022	374	222	0	39	14	2	92	4
	輸入	平成15年	1,501	280	120	1	3	0	6	147	3
		平成20年	1,438	198	117		7	0	13	50	10
		平成25年	2,007	334	206		34	10	4	75	4
北米州	合計	平成15年	2,500	159	112	2	14	0	0	31	0
		平成20年	1,823	227	206		10	2	1	8	0
		平成25年	2,060	254	223	1	17	0	0	13	0
	輸出	平成15年	1,242	40	32		6	0	0	2	0
		平成20年	831	73	70		0		1	2	
		平成25年	968	74	66		5	0	0	3	
	輸入	平成15年	1,258	119	81	2	8	0	0	29	0
		平成20年	992	153	135		10	2	0	6	0
		平成25年	1,092	180	157	1	13	0	0	9	0
欧州	合計	平成15年	1,624	189	105	1	8	0	1	75	0
		平成20年	1,430	185	113		36	6	0	30	0
		平成25年	1,699	418	260	3	74	12	0	69	0
	輸出	平成15年	782	71	29		4		0	38	0
		平成20年	713	69	45		4	1		19	
		平成25年	681	145	93		23	2	0	27	0
	輸入	平成15年	842	119	76	1	4	0	1	37	0
		平成20年	717	116	69		31	5	0	11	0
		平成25年	1,019	273	167	3	50	10	0	42	0
その他地域	合計	平成15年	810	114	86	1	3	1	4	20	0
		平成20年	860	161	107	0	42	2	1	9	
		平成25年	884	248	156		64	4	1	24	0
	輸出	平成15年	392	43	32		1		2	9	0
		平成20年	423	49	29		12	1	1	7	
		平成25年	481	143	85		38	2	0	18	
	輸入	平成15年	418	71	54	1	2	1	3	11	0
		平成20年	437	112	78	0	30	1	0	2	
		平成25年	403	105	71		26	1	1	7	0

注)・東アジアは、韓国、北朝鮮、中国、台湾、香港。

・その他アジア州には、東アジアを除き、中近東(トルコを除く)、ウラル山脈以南の中央アジア諸国を含む。

・北米州には、パナマ以北の中米諸国、カリブ海、西インド諸島諸国を含む。

・欧州にはロシアおよびトルコを含む。

・その他地域とは南米、アフリカ、オセアニア(南太平洋諸国を含む)を指す。

・なお、上海港・寧波港トランシップ貨物量には対香港分は含まない。

## 仕向地域・仕出地域別東アジア主要7港別トランシップ率

### 【トランシップ率】

			合計	アジア7港におけるトランシップ率							
				計	釜山港	光陽港	上海港	寧波港	基隆港	高雄港	台中港
東アジア	合計	平成15年	100.0%	5.0%	4.4%	0.0%	0.0%	0.0%	0.0%	0.4%	0.0%
		平成20年	100.0%	4.1%	3.8%		0.0%	0.0%	0.0%	0.2%	0.0%
		平成25年	100.0%	5.2%	5.1%	0.0%	0.1%	0.0%	0.0%	0.0%	0.0%
	輸出	平成15年	100.0%	4.6%	3.8%	0.0%	0.0%		0.1%	0.6%	0.0%
		平成20年	100.0%	4.8%	4.7%		0.0%		0.1%	0.1%	0.0%
		平成25年	100.0%	6.1%	6.0%		0.1%		0.0%	0.0%	0.0%
	輸入	平成15年	100.0%	5.1%	4.7%	0.1%	0.0%	0.0%	0.0%	0.3%	0.0%
		平成20年	100.0%	3.8%	3.5%		0.0%	0.0%	0.0%	0.2%	0.0%
		平成25年	100.0%	4.9%	4.7%	0.0%	0.1%	0.0%	0.0%	0.0%	0.0%
その他アジア州	合計	平成15年	100.0%	18.4%	7.7%	0.0%	0.2%	0.0%	0.3%	9.9%	0.3%
		平成20年	100.0%	16.6%	10.0%		0.6%	0.1%	0.8%	3.8%	1.4%
		平成25年	100.0%	17.6%	10.6%	0.0%	1.8%	0.6%	0.2%	4.2%	0.2%
	輸出	平成15年	100.0%	18.2%	7.4%		0.2%		0.3%	10.0%	0.4%
		平成20年	100.0%	19.6%	11.9%		0.8%	0.1%	0.7%	4.0%	2.1%
		平成25年	100.0%	18.5%	11.0%	0.0%	1.9%	0.7%	0.1%	4.6%	0.2%
	輸入	平成15年	100.0%	18.6%	8.0%	0.0%	0.2%	0.0%	0.4%	9.8%	0.2%
		平成20年	100.0%	13.8%	8.2%		0.5%	0.0%	0.9%	3.5%	0.7%
		平成25年	100.0%	16.6%	10.3%		1.7%	0.5%	0.2%	3.8%	0.2%
北米州	合計	平成15年	100.0%	6.4%	4.5%	0.1%	0.5%	0.0%	0.0%	1.2%	0.0%
		平成20年	100.0%	12.4%	11.3%		0.6%	0.1%	0.0%	0.4%	0.0%
		平成25年	100.0%	12.3%	10.8%	0.0%	0.8%	0.0%	0.0%	0.6%	0.0%
	輸出	平成15年	100.0%	3.2%	2.5%		0.5%	0.0%	0.0%	0.2%	0.0%
		平成20年	100.0%	8.8%	8.4%		0.0%		0.1%	0.3%	
		平成25年	100.0%	7.7%	6.8%		0.5%	0.0%	0.0%	0.3%	
	輸入	平成15年	100.0%	9.5%	6.4%	0.1%	0.6%	0.0%	0.0%	2.3%	0.0%
		平成20年	100.0%	15.4%	13.6%		1.0%	0.2%	0.0%	0.6%	0.0%
		平成25年	100.0%	16.5%	14.4%	0.1%	1.2%	0.0%	0.0%	0.9%	0.0%
欧州	合計	平成15年	100.0%	11.7%	6.5%	0.0%	0.5%	0.0%	0.0%	4.6%	0.0%
		平成20年	100.0%	12.9%	7.9%		2.5%	0.4%	0.0%	2.1%	0.0%
		平成25年	100.0%	24.6%	15.3%	0.2%	4.3%	0.7%	0.0%	4.1%	0.0%
	輸出	平成15年	100.0%	9.0%	3.7%		0.5%		0.0%	4.8%	0.0%
		平成20年	100.0%	9.7%	6.3%		0.6%	0.2%		2.6%	
		平成25年	100.0%	21.3%	13.7%		3.4%	0.2%	0.0%	4.0%	0.0%
	輸入	平成15年	100.0%	14.1%	9.0%	0.1%	0.5%	0.0%	0.1%	4.4%	0.0%
		平成20年	100.0%	16.1%	9.6%		4.3%	0.6%	0.0%	1.6%	0.0%
		平成25年	100.0%	26.8%	16.4%	0.3%	5.0%	1.0%	0.0%	4.1%	0.0%
その他地域	合計	平成15年	100.0%	14.1%	10.6%	0.1%	0.3%	0.1%	0.5%	2.5%	0.0%
		平成20年	100.0%	18.8%	12.5%	0.0%	4.9%	0.2%	0.2%	1.0%	
		平成25年	100.0%	28.1%	17.6%		7.3%	0.4%	0.1%	2.7%	0.0%
	輸出	平成15年	100.0%	10.9%	8.1%		0.2%		0.4%	2.2%	0.0%
		平成20年	100.0%	11.7%	6.9%		2.8%	0.1%	0.2%	1.6%	
		平成25年	100.0%	29.8%	17.7%		8.0%	0.5%	0.0%	3.6%	
	輸入	平成15年	100.0%	17.1%	13.0%	0.1%	0.4%	0.1%	0.6%	2.7%	0.0%
		平成20年	100.0%	25.6%	17.9%	0.0%	6.8%	0.3%	0.1%	0.5%	
		平成25年	100.0%	26.1%	17.5%		6.4%	0.4%	0.2%	1.6%	0.0%

注)・トランシップ率＝トランシップ貨物量／全コンテナ貨物量

- ・東アジアは、韓国、北朝鮮、中国、台湾、香港。
- ・その他アジア州には、東アジアを除き、中近東(トルコを除く)、ウラル山脈以南の中央アジア諸国を含む。
- ・北米州には、パナマ以北の中米諸国、カリブ海、西インド諸島諸国を含む。
- ・欧州にはロシアおよびトルコを含む。
- ・その他地域とは南米、アフリカ、オセアニア(南太平洋諸国を含む)を指す。
- ・なお、上海港・寧波港トランシップ貨物量には対香港分は含まない。