

改善箇所説明図

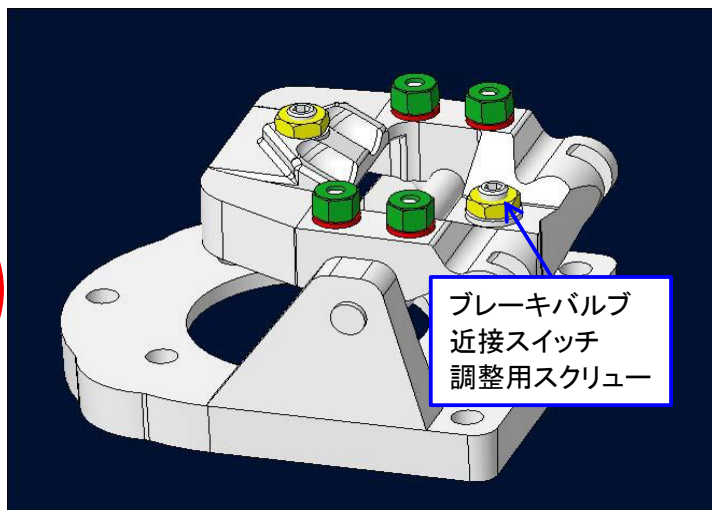
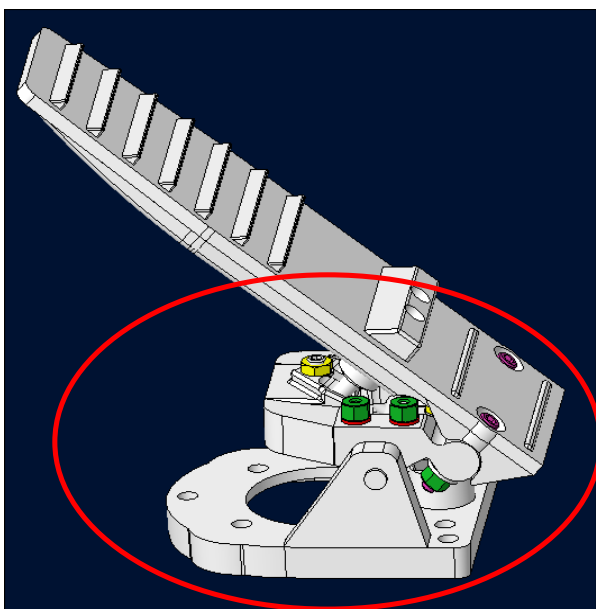


「ニイガタNR302ロータリ除雪車」



運転室内部写真

基準不適合発生箇所



ブレーキバルブ  
近接スイッチ  
調整用スクリュー

不具合発生箇所

注:          は調整実施部品を示す。

ロータリ除雪車において、ブレーキバルブの調整が不適切なため、ブレーキの遊びがないものがある。そのため、使用環境等によりペダルにずれが生じるとブレーキがかかりっぱなしになり、アクセルを踏んでも前進しなくなるおそれがある。

改善内容

全車両、ブレーキバルブの部品番号を確認し、該当する場合はブレーキバルブを正規の状態に調整する。

識別

改善実施済車両には、運転席側ドア開口部のドアロック付近にNo.4497のステッカーを貼付する。  
調整済ブレーキバルブには識別マーク(緑点)を付与する。

