

# 台風第2号及びそれに伴う前線の活発化による大雨による主な被害

(令和5年6月5日(月) 8時30分時点)



**国道4号〔通行止め解除〕**  
 埼玉県越谷市元荒川交差点～南荻島交差点  
 ・路面冠水



**越谷市大吉の浸水被害**  
 【6/3発生】  
 ・ハリによる状況調査



**国道4号〔通行止め解除〕**  
 埼玉県春日部市水角  
 豊野工業団地交差点～広域農道交差点  
 ・路面冠水

**取手市双葉の浸水被害**  
 【6/3発生】  
 ・ハリによる状況調査



**国道6号〔通行止め解除〕**  
 茨城県取手市子浮気交差点  
 ・路面冠水

**国道16号 八王子BP〔通行止め解除〕**  
 東京都町田市相原町地先(相原橋付近)  
 ・法面崩壊



**利根川水系中川の内水被害**  
 【解消】  
 ・人的被害なし、内水被害調査中



**国道124号〔通行止め解除〕**  
 茨城県神栖市平泉東一丁目付近  
 ・路面冠水



自治体が管理する県道15区間が通行止め、土砂災害9件発生している(その他現在調査中)



# 台風第2号及びそれに伴う前線の活発化による大雨による主な被害

(令和5年6月5日(月) 8時30分時点)





# 台風第2号及びそれに伴う前線の活発化による大雨による主な被害

(令和5年6月5日(月) 8時30分時点)



近畿地方



**湯浅御坊道路 湯浅IC**  
**〔通行止め解除〕**  
 わかやまけんありたくんゆあさちよう  
 和歌山県有田郡湯浅町  
 ・土砂流入

**大和川(やまとがわ) 溢水**  
 ならけんさんごうちよう、いかるが、あんど  
 奈良県三郷町〔6/2 発生〕  
 ・解消済

**三代川(みよがわ) 溢水**  
 奈良県生駒郡安堵町西安堵  
 〔6/2 発生〕  
 ・詳細調査中

**小金打川(こがねうちがわ) 溢水**  
 奈良県橿原市曾我町  
 〔6/2 発生〕  
 ・詳細調査中

**貴志川(きしがわ) 溢水**  
 和歌山県海南市〔6/2 発生〕  
 ・詳細調査中

**亀の川(かめのがわ) 越水**  
 和歌山県和歌山市〔6/2 発生〕  
 ・詳細調査中

**国道25号〔通行止め解除〕**  
 かしはらしこくふひがしよちよう  
 柏原市国分東条町～北葛城郡王寺町藤  
 (2.5km)  
 ・倒木・法面崩落



大型土のう設置状況

**〔和歌山県〕田辺市**  
 断水発生約1300戸〔6/3 断水復旧〕

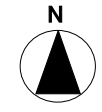
**京奈和自動車道 五條西IC上りランプ**  
 〔6/2 13:40 (通行止め)⇒19:10(解除)〕  
 奈良県五條市  
 ・土砂崩落

**日方川(ひかたがわ) 溢水**  
 和歌山県海南市〔6/2 発生〕  
 ・詳細調査中



**〔奈良県〕五條市で孤立発生**  
 崩土で通行止め、孤立18世帯  
 (孤立解消)

自治体が管理する国道8区間、府県道36区間が通行止め、土砂災害38件発生している(その他現在調査中)





# 台風第2号及びそれに伴う前線の活発化による大雨による主な被害

(令和5年6月5日(月) 8時30分時点)



自治体が管理する国道1区間、県道5区間が通行止め、土砂災害1件発生している(その他現在調査中)



# 台風第2号による土砂災害発生状況

## 土砂災害発生件数

**82件**

- 土石流等： 10件
- 地すべり： 1件
- がけ崩れ： 71件

【被害状況】

人的被害：死者 1名  
 負傷者 1名

家屋被害：全壊 3戸  
 一部損壊 17戸

6/2 土石流 いいだし みなみしなの みなみわだ  
 長野県飯田市南信濃南和田



一部損壊：1戸

6/2 がけ崩れ きたしたらぐんしたらちようきよさき  
 愛知県北設楽郡設楽町清崎



一部損壊：1戸

6/2 土石流 はままつし きたく いなさちようしぶかわ  
 静岡県浜松市北区引佐町渋川



死者：1名  
 全壊：1戸

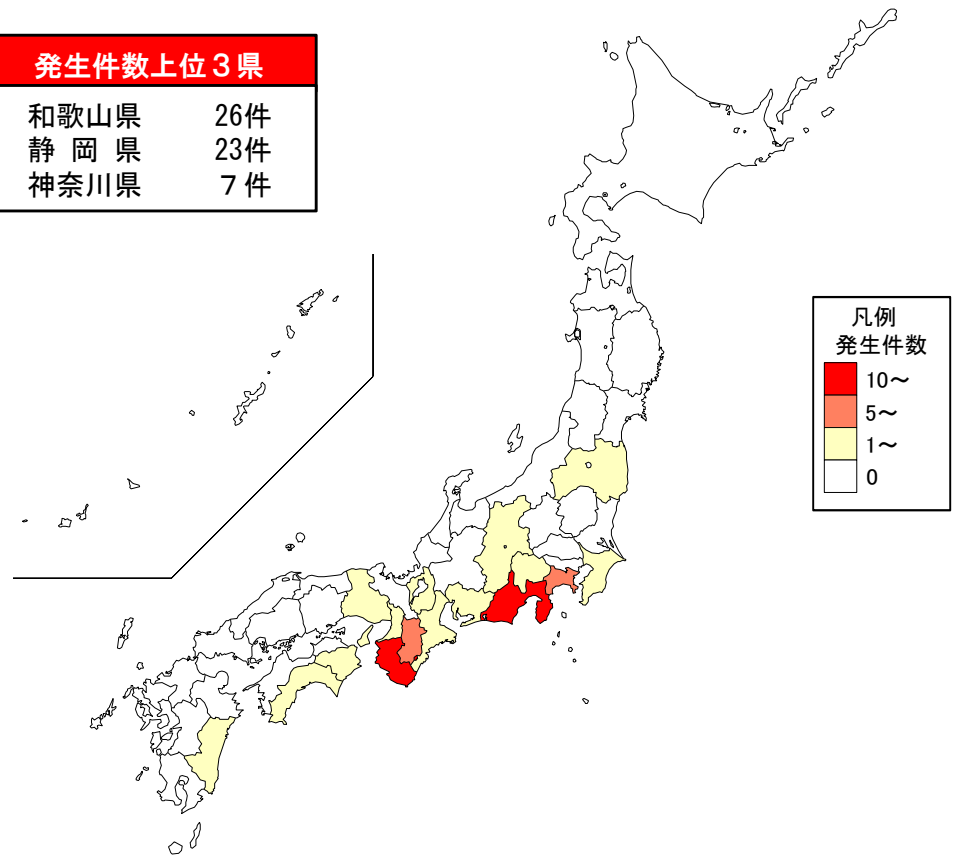
6/2 がけ崩れ いずみし はるきがわちよう  
 大阪府和泉市春木川町



一部損壊：1戸

**発生件数上位3県**

和歌山県	26件
静岡県	23件
神奈川県	7件



6/2 がけ崩れ はままつし にしく きようわちよう  
 静岡県浜松市西区協和町



全壊：1戸  
 負傷：1名

土石流 ひだかぐんゆらちようはた  
 和歌山県日高郡由良町畑



一部損壊：1戸

6/2 がけ崩れ はままつし にしく かんざんじちよう  
 静岡県浜松市西区館山寺町



全壊：1戸

※これは速報値であり、今後数値等が変わる可能性があります。



# 令和5年6月2日からの梅雨前線及び台風2号に伴う鉄道の主な被害について 国土交通省

## 中部エリア

令和5年6月5日6時00分時点





# 令和5年6月2日からの梅雨前線及び台風2号に伴う鉄道の主な被害について 国土交通省

## 近畿及び四国エリア

令和5年6月5日6時00分時点



**○近鉄吉野線【6/4 運転再開】**  
 福神(ふくじん)駅～大阿太(おおあだ)駅  
**土砂流入**

**○JR和歌山線【6/2～運休中: 橋本駅～粉河(こかわ)駅】**  
 ※6/4～1週間程度かかる見込み、6/5～代行バス運行  
 高野口(こうやぐち)駅構内: 路盤流出等  
**路盤流出等**

**○和歌山電鐵 貴志川線【6/5 運転再開】**  
 伊太祈曽(いたきそ)駅付近車庫  
**車庫冠水等**

**○南海高野線【6/2～運休中: 高野下(こうやした)駅～極楽寺(ごくらくじ)駅】**  
 高野下(こうやした)駅～極楽橋(ごくらくばし)駅: 土砂流入等  
**土砂流入等**

**○土佐くろしお鉄道【6/2～運休中】**  
 ※6/5～代行バス運行  
 中村線土佐白浜駅～有井川(ありいがわ)駅間: 土砂流入  
**土砂流入**

高知駅

土佐くろしお鉄道 中村線

高田駅

近鉄吉野線

福神駅

吉野駅

大阿太駅

高野下駅

極楽橋駅

高野口駅

橋本駅

6/4運転再開

粉河駅

JR和歌山線

和歌山駅

和歌山電鐵 貴志川線

伊太祈曽駅

南海高野線