

令和6年7月25日からの東北地方の大雨における河川の対応状況

令和6年7月29日6:00時点

※速報であり、数値等は今後変わることがある。

国土交通省 水管理・国土保全局

- 国管理の子吉川水系子吉川、石沢川（秋田県由利本荘市）、最上川水系最上川（山形県新庄市、戸沢村）、鮭川（山形県戸沢村）の2水系4河川、4県（岩手県、秋田県、山形県、宮城県）管理の10水系31河川で浸水被害が発生（概ね浸水解消済み）。
- このうち、子吉川水系子吉川、石沢川、最上川水系最上川、新田川、野尻川、米代川水系五反沢川の計13箇所（国3箇所、秋田県6箇所、山形県4箇所）で堤防の決壊や欠損を確認。緊急応急復旧工事については、準備が整い、水位が低下し安全が確認されたところから順次着手。国管理の子吉川水系子吉川、石沢川では、水防活動等のための基準水位を引き下げて運用中。
- 60ダムで洪水調節（事前放流を含む）を実施。このうち、32ダムは事前放流の基準に達し、容量を確保（利水ダムは25ダム）。
- 1ダムで緊急放流（非常用洪水吐きからの越流）に移行。1ダムで特別防災操作（通常の洪水調節よりも大幅に流量を抑制する操作）を実施。
- 最上川水系の直轄2ダム（白川ダム、寒河江ダム）で、今後の降雨に備えて利水容量から合計約90万m³を追加的に確保（そのほか、補助ダム3ダム、利水ダム3ダムで空き容量を確保済み）

秋田県内における河川の状況

【浸水被害】

国管理河川（子吉川水系子吉川、石沢川） 概ね浸水解消



県管理河川（4水系7河川） 概ね浸水解消



【施設被害】

国管理河川（子吉川水系子吉川、石沢川）緊急応急復旧工実施中



県管理河川（2水系2河川） 緊急応急復旧工事準備中



岩手県内における河川の状況

【浸水被害】

県管理河川（1水系1河川） 概ね浸水解消



山形県内における河川の状況

【浸水被害】

国管理河川（最上川水系最上川、鮭川） 概ね浸水解消



県管理河川（4水系21河川） 概ね浸水解消



【施設被害】

国管理河川（最上川水系最上川）緊急応急復旧工実施中



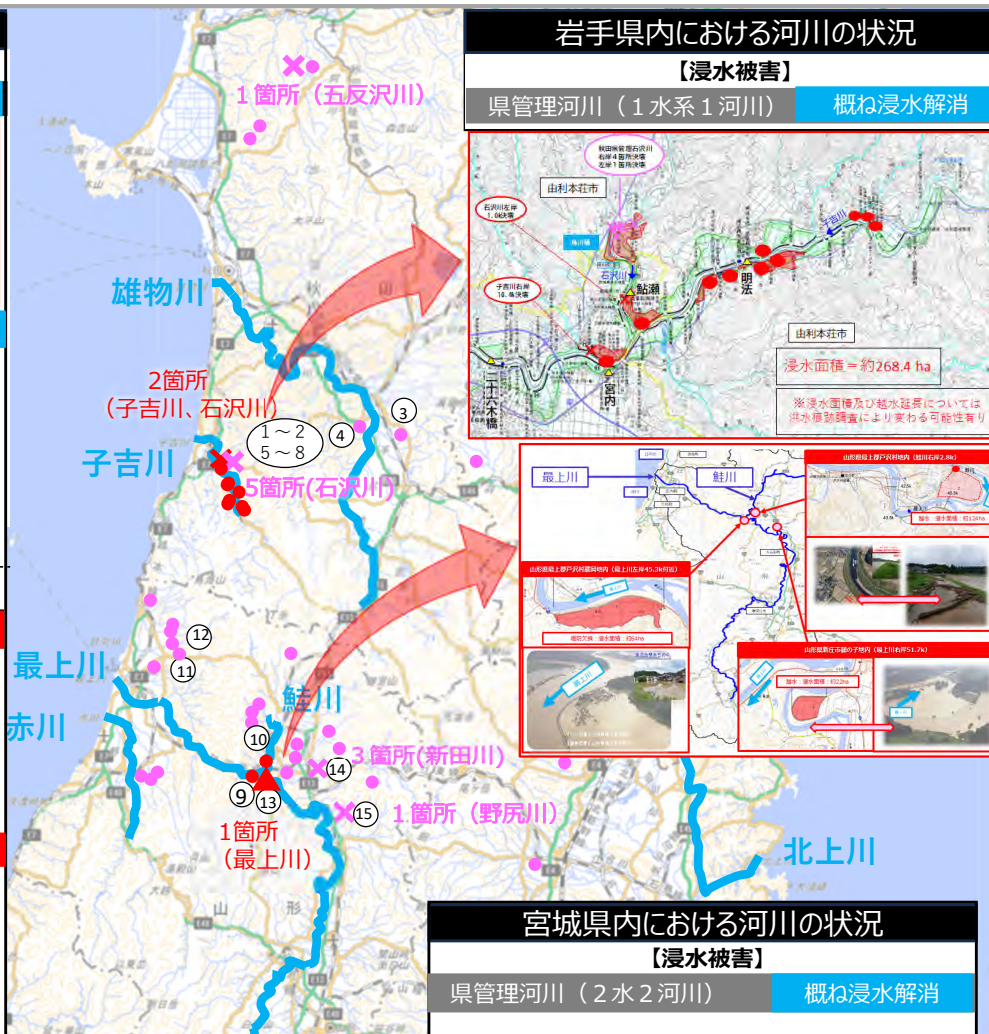
県管理河川（1水系2河川） 緊急応急復旧工事準備中



宮城県内における河川の状況

【浸水被害】

県管理河川（2水2河川） 概ね浸水解消



× : 氾濫(堤防決壊)(国) ▲ : 氾濫(堤防欠損)(国) ● : 氾濫(溢水・越水)(国)
× : 氾濫(堤防決壊)(県) ● : 氾濫(溢水・越水)(県)

子吉川水系 (秋田県由利本荘市) の堤防決壊箇所の緊急応急復旧工事について

- 子吉川水系子吉川、石沢川の堤防決壊箇所 (国2箇所、県5箇所) の緊急応急復旧工事を実施中。



7月25日 被災確認



7月25日 被災確認

国管理区間

子吉川(本川)
 7月26日 大型土嚢の製作に着手
 7月27日～ 荒締施工のための仮設道路整備を継続

石沢川(支川)
 7月26日 根固めブロック工に着手
 7月27日～ 荒締切盛土(岩ズリ)施工 (28日完了)

緊急復旧断面(国施工)

子吉川(本川)
※仮設道路施工中

石沢川(支川)
※荒締切盛土(岩ズリ)完了

秋田県管理区間 ※右岸側4箇所は仮設道路を整備中

石沢川(支川)左岸側
 7月25日 大型土嚢製作に着手
 7月26日～ 仮設道路整備に着手
 7月28日 堤防決壊箇所の整地作業に着手

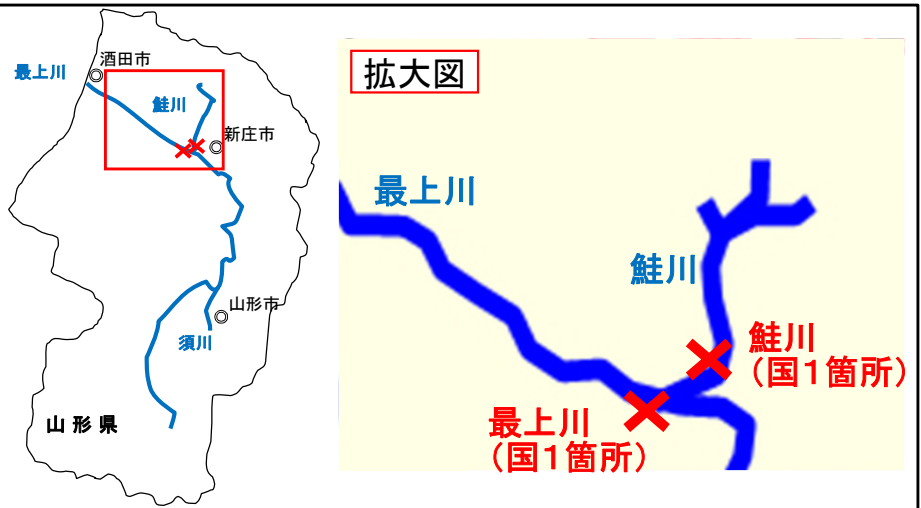
応急対策内容(県施工)

左岸側堤防決壊箇所整地作業状況

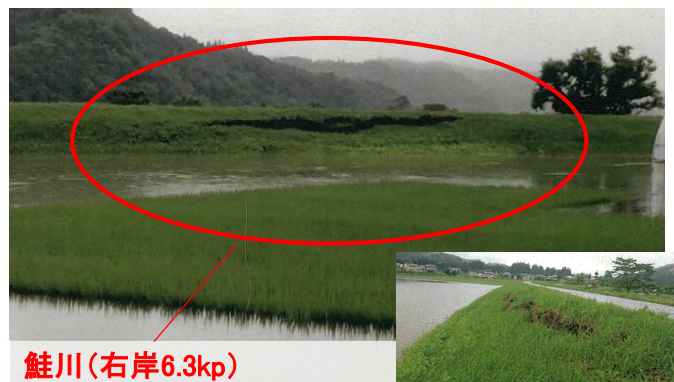
7月28日15時撮影

最上川水系 (山形県最上郡戸沢村) の緊急応急復旧工事について

● **もがみがわ** 最上水系最上川の堤防欠損 (国管理区間/左岸45.3kp)、**さげがわ** 最上川水系鮭川の堤防亀裂 (国管理区間/右岸6.3kp) の緊急応急復旧工事を実施中。



最上川(左岸45.3kp)
7月26日 被災確認
堤防欠損 L-100m



鮭川(右岸6.3kp)
7月25日 被災確認
堤防亀裂(裏法崩れ) L-70m

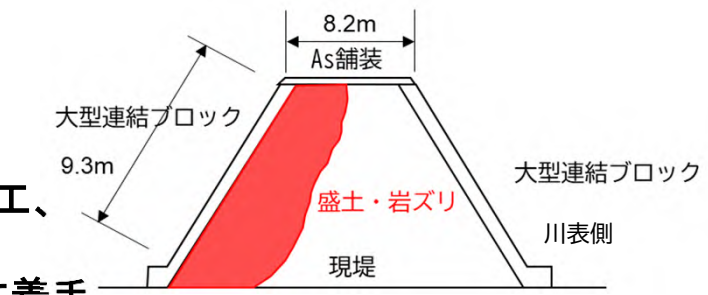
国管理区間

最上川(本川)

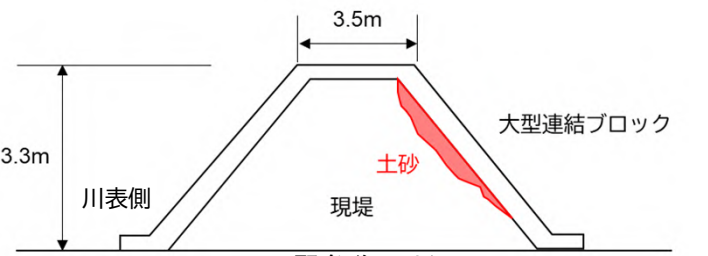
7月27日～
堤防表法面と堤防裏法面欠損箇所にシート張りを施工、
堤防復旧に支障となる、既設構造物を撤去
並行して欠損箇所に設置するための大型土嚢製作に着手

鮭川(支川)

7月27日
施工ヤード造成に着手
並行して大型連結ブロック現地搬入
7月28日～
堤防法表面に大型連結ブロック設置



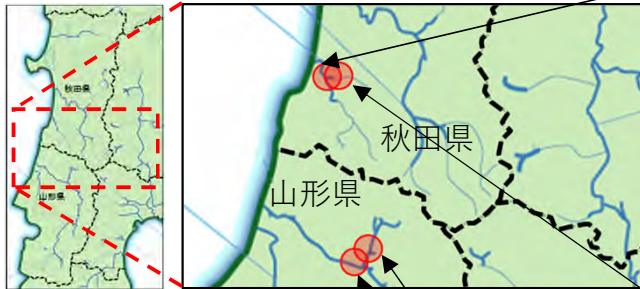
緊急復旧断面



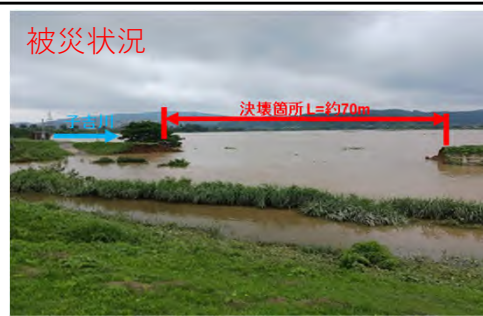
緊急復旧断面



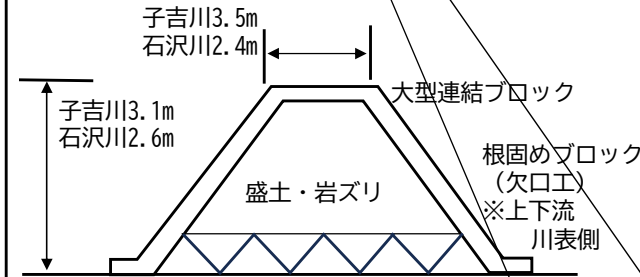
■秋田県・山形県 位置図



こよしがわ こよしがわ
子吉川水系子吉川
ゆりほんじょうし
(秋田県由利本荘市)
堤防決壊L=約70m
進捗率 10%



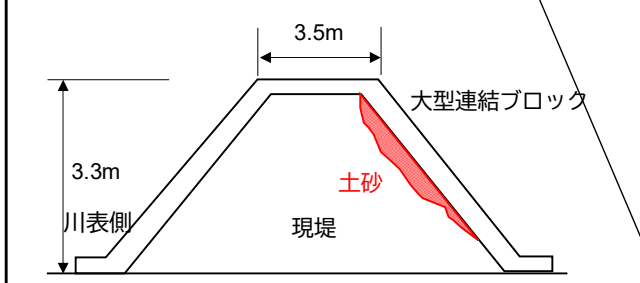
■子吉川水系堤防決壊箇所緊急復旧断面



こよしがわ いしざわがわ
子吉川水系石沢川
ゆりほんじょうし
(秋田県由利本荘市)
堤防決壊L=約60m
進捗率 60%



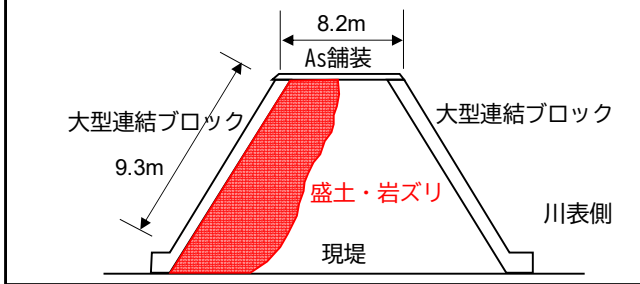
■鮭川堤防亀裂(裏法崩れ)箇所緊急復旧断面



もがみがわ さけがわ
最上川水系鮭川
もがみぐんとざわむら
(山形県最上郡戸沢村)
堤防亀裂(裏法崩れ)
L=約70m
進捗率 21%



■最上川堤防欠損箇所緊急復旧断面



もがみがわ もがみがわ
最上川水系最上川
もがみぐんとざわむら
(山形県最上郡戸沢村)
堤防欠損L=約100m
進捗率 10%



7月25日からの大雨による土砂災害発生状況

土砂災害発生件数

18件

土石流等： 2件
 がけ崩れ： 16件

【被害状況】

※山形県、滋賀県は人家被害確認中
 人的被害： 負傷者 1名
 人家被害： 一部損壊 1戸

発生件数内訳

山形県	13件
岩手県	2件
秋田県	2件
滋賀県	1件

7/26 土石流等
 もがみぐんとざわむらまつざか
 山形県最上郡戸沢村松坂



7/26 がけ崩れ
 さかたし きたまた
 山形県酒田市北俣



7/26 がけ崩れ
 もがみぐんふながたまふながた
 山形県最上郡舟形町舟形



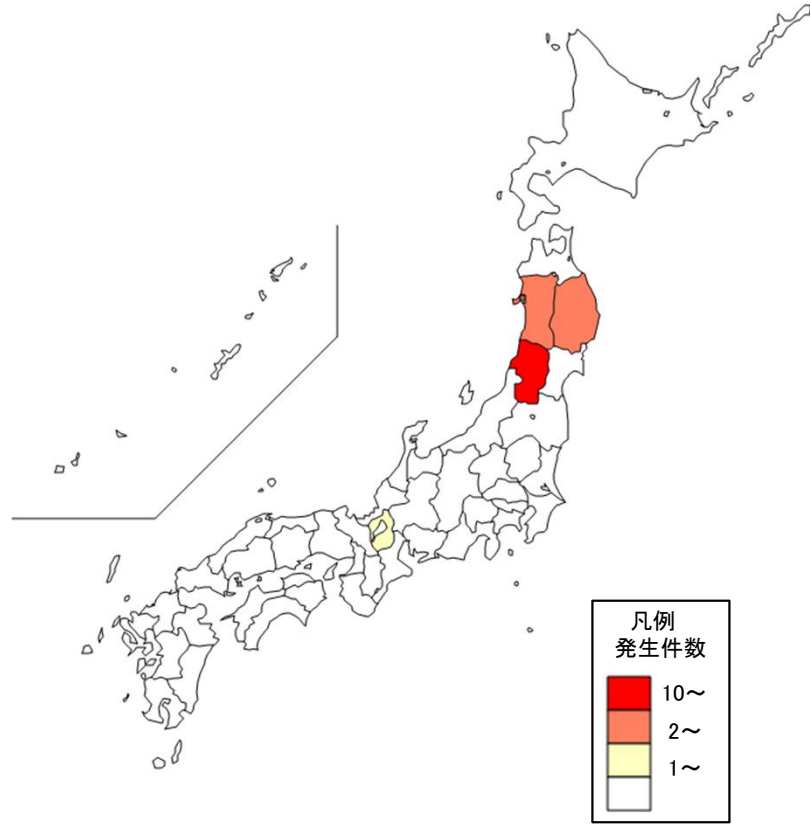
7/26 がけ崩れ
 よこてし ますだまちおぎのふくろ
 秋田県横手市増田町荻袋



7/26 がけ崩れ
 いちのせきし ましば
 岩手県一関市真柴



7/25 土石流等
 まいばらし いぶき
 滋賀県米原市伊吹



令和6年7月25日からの大雨による被災状況（道路）

240729_0700時点
国土交通省 道路局

※高速道路、直轄国道、補助国道の被災箇所

【凡例】

- 被災：
- 被災+孤立：
- 完了：



被災による通行止め区間 240729_0700 時点

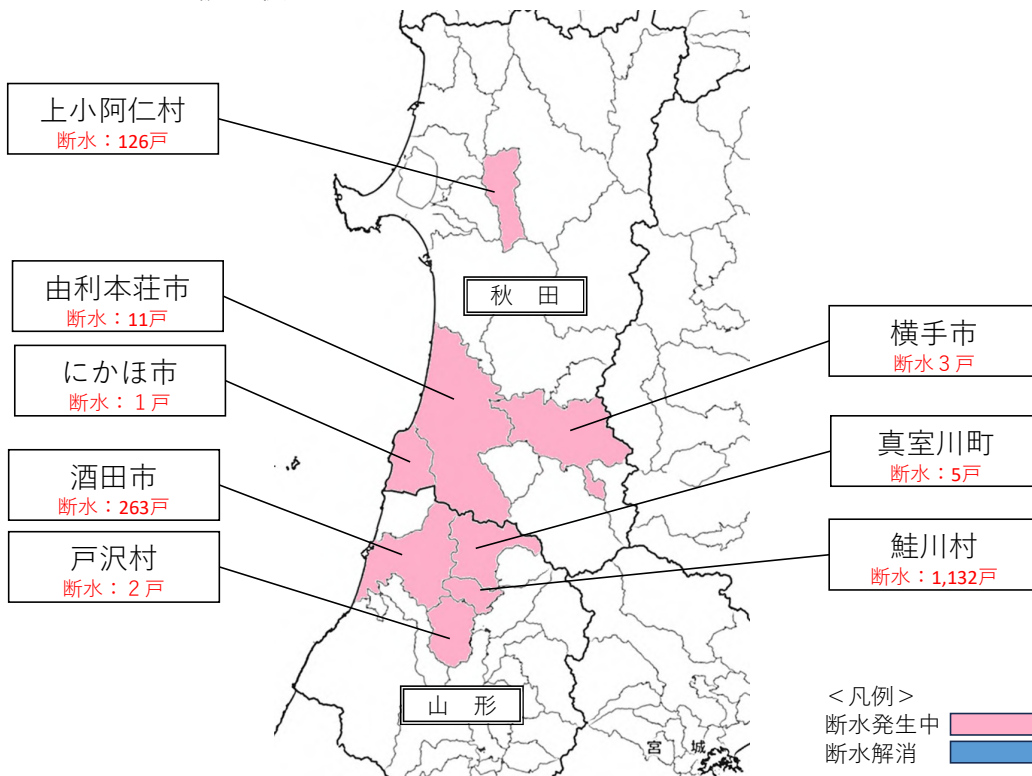
路線	高速道路	直轄国道	補助国道	都道府県道	備考
秋田県	1路線 1区間	なし	3路線 3区間	11区間	孤立 解消
山形県	1路線 1区間	2路線 5区間	1路線 2区間	15区間	孤立 解消

注記)
 ・通行止め箇所は、補助国道以上を示している。
 ・地方道は、孤立箇所の発生要因となっている箇所のみ図示。

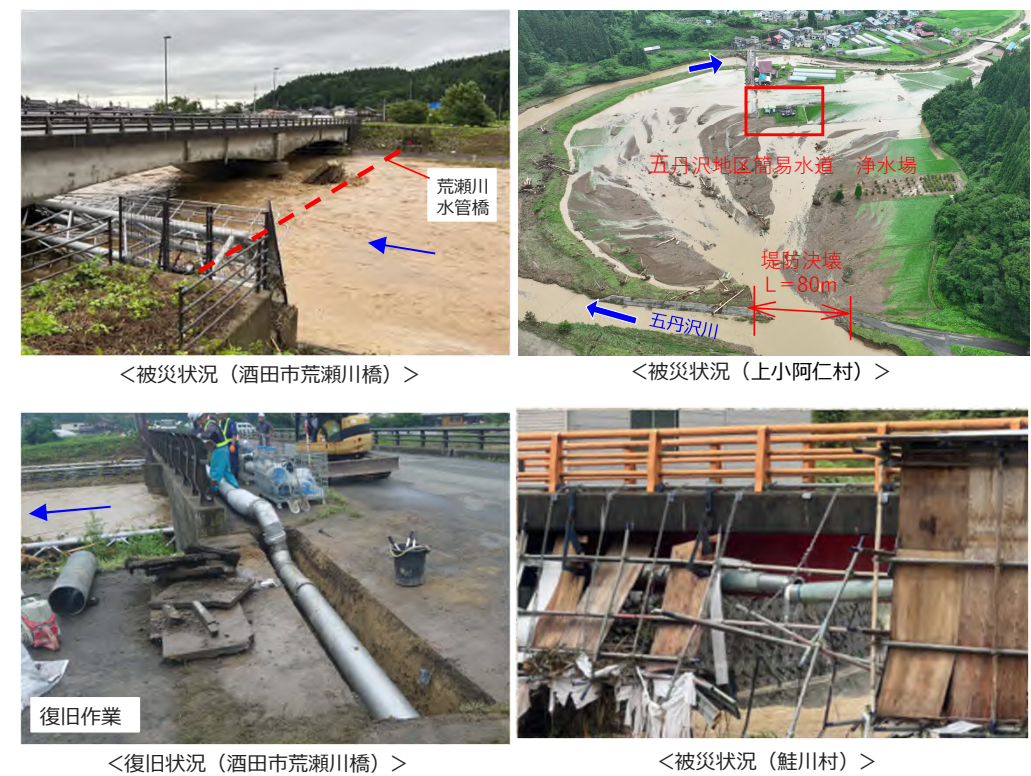
【秋田県、山形県】水道施設の被害状況等について

県	市町村・事業者名	断水戸数(戸)		断水期間	被害状況	応急給水状況	復旧対応状況	復旧見通し
		最大	現在					
秋田県	横手市	20	3	7/25～	水道管破損(継手外れ)	実施中	仮復旧工事実施中	7/29以降
	ゆりほんじょうし 由利本荘市	64	11	7/24～	土砂崩れによる水道管破損	実施中	仮復旧工事実施中	7/29以降
	にかほ市	3	1	7/24～	河川増水による添架管破損	実施中	仮復旧工事実施中	7/29
	かみこあにむら 上小阿仁村	126	126	7/26～	河川氾濫により水道管破損	実施中	(対応検討中)	未定
山形県	酒田市	1,078	263	7/25～	河川増水による水管橋破損 道路崩落による水道管損傷 等	実施中	仮復旧工事一部完了 未定	未定 未定
	まむろがわまち 真室川町	380	5	7/25～	水源地ポンプ設備冠水 土砂崩れによる水道管破損	実施中	仮復旧工事完了 仮復旧工事実施中	復旧済 7/29
	さけかわむら 鮭川村	1,132	1,132	7/26～	河川氾濫、土砂崩れによる水道管破損	実施中	仮復旧工事依頼中	未定
	とぎわむら 戸沢村	2	2	7/26～	地すべりによる水道管損傷	不要	仮復旧工事依頼中	7/29
合計		2,805	1,543					

●水道施設の被災状況等



●被災状況等



【秋田県、山形県】下水道施設の被害状況等について

●被害のあった下水道施設

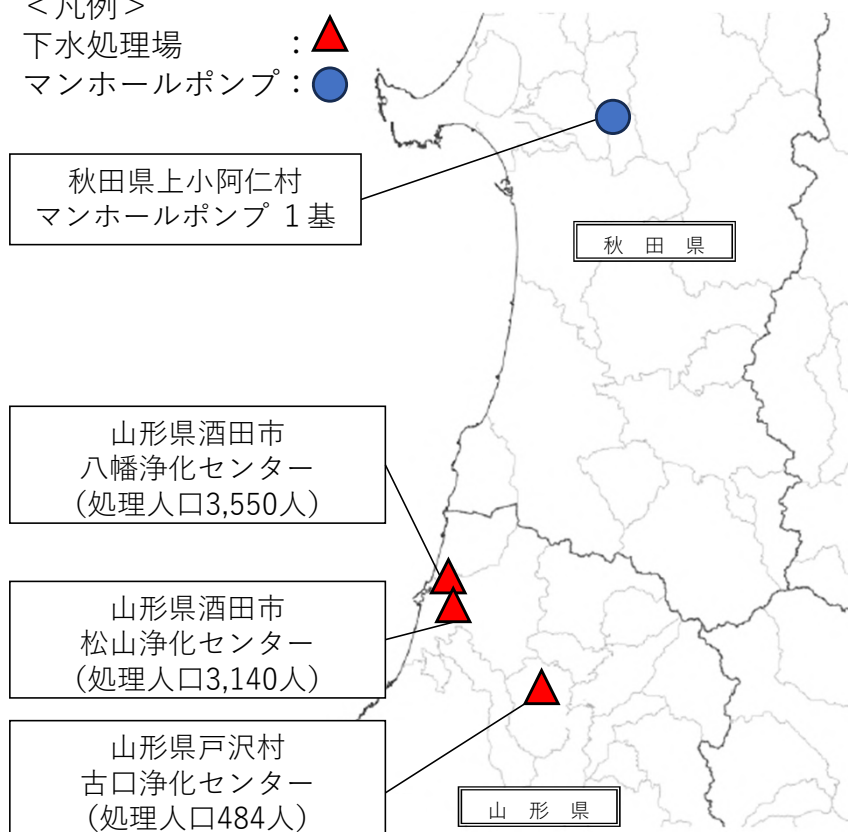
県	市町村名	施設名	被害時の状況	現在の対応状況
秋田県	かみこあにむら 上小阿仁村	マンホールポンプ 1基	浸水により異常確認	点検実施により復旧済み
山形県	酒田市	八幡浄化センター	浸水により機能停止	バキューム車の配備や簡易処理の実施により応急対応済み
		松山浄化センター	浸水により機能停止	揚水機能の復旧や簡易処理の実施により応急復旧済み
	戸沢村	古口浄化センター	浸水により機能停止	排水作業に向けて準備しているが、処理場周辺を含めて浸水が続いており、施設の詳細な状況を確認できていない

●被害のあった下水道施設の位置

<凡例>

下水処理場 : ▲

マンホールポンプ : ●



●山形県酒田市八幡浄化センターの被災状況と応急対応状況 (27日)

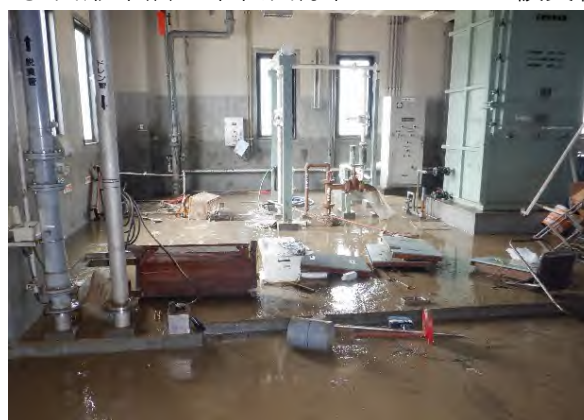


浸水した曝気ブロー



バキューム車による応急対応

●山形県酒田市松山浄化センターの被災状況と応急復旧状況 (28日)



浸水した浄化センター内



揚水機能の復旧確認

7月25日からの大雨による鉄道の主な被害状況について

令和6年7月29日07:00時点

○施設被害により、山形新幹線を含め、秋田・山形・岩手県内の2事業者4路線で運転見合わせ中

秋田内陸縦貫鉄道 秋田内陸線 (被災6箇所)
運休(7/25~):鷹巣駅~角館駅間
運転再開時期:未定

運転見合わせ路線

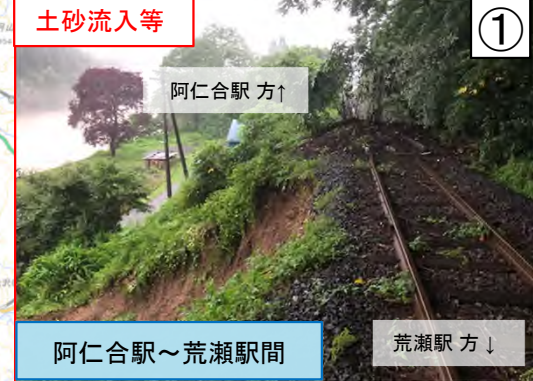
【新幹線:1事業者1路線】

- ・JR東日本
山形新幹線(奥羽線)
山形駅~新庄駅間

【在来線:2事業者4路線】

- ・JR東日本
奥羽線 村山駅~院内駅間
陸羽東線 鳴子温泉駅~新庄駅間
大船渡線 一ノ関駅~気仙沼駅間
- ・秋田内陸縦貫鉄道
秋田内陸線 鷹巣駅~角館駅間

—:運休区間
—:再開区間
✕:写真の被害箇所
✕:他の被害箇所



JR東日本 大船渡線 (被災箇所 調査中)
運休(7/26~):一ノ関駅~気仙沼駅間
運転再開時期:未定



JR東日本 奥羽線 (被災箇所 調査中)
運休(7/25~):村山駅~院内駅間
運転再開時期
・村山駅~新庄駅間:8月中旬頃
・新庄駅~院内駅間:未定



※奥羽線に乗り入れている山形新幹線は山形駅~新庄駅間で運転見合わせ中
運転再開時期:8月中旬頃
代行輸送:沿線道路が通行規制等のため未実施



災害対策車稼働状況等位置図(秋田、湯沢、能代)

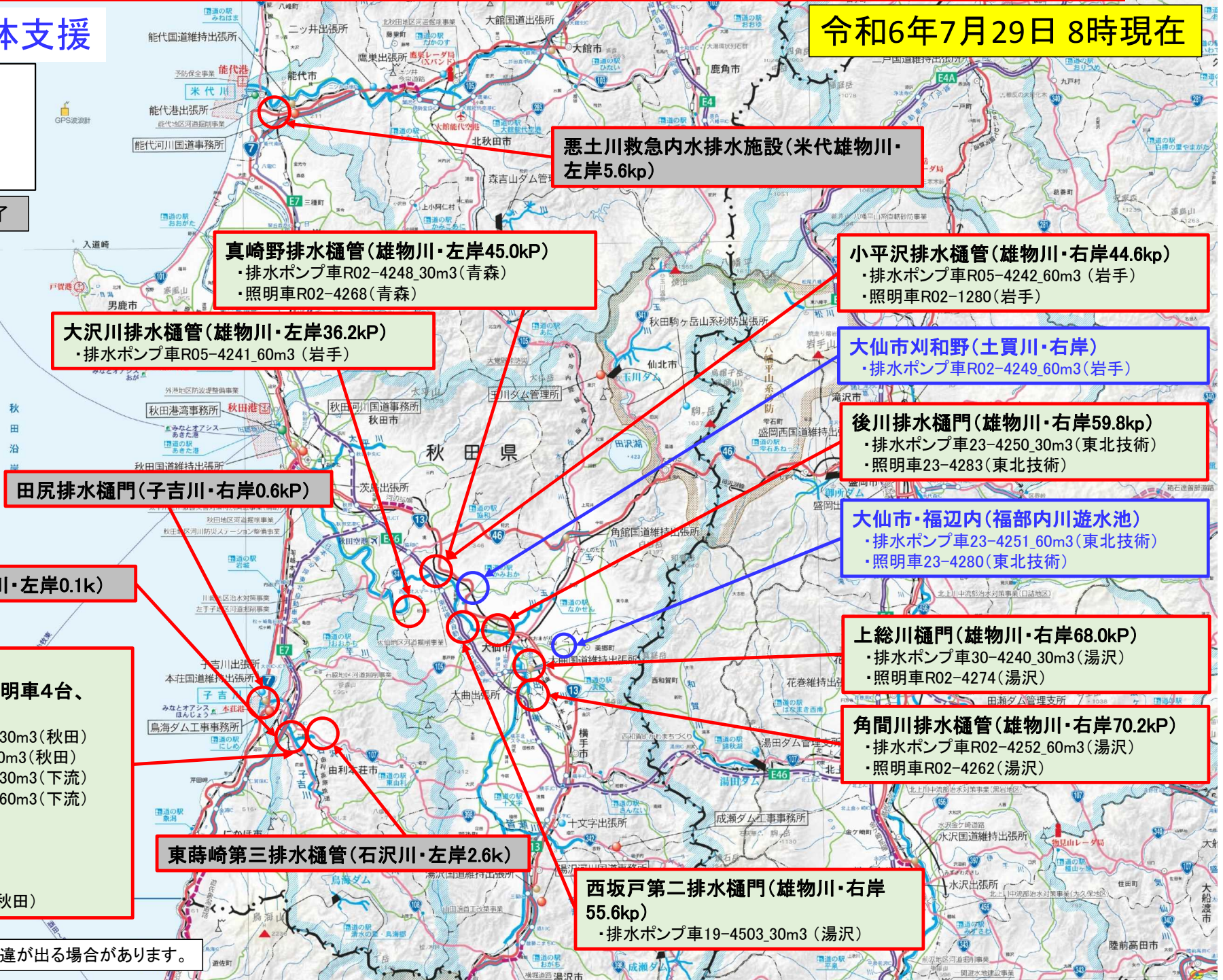
青字は自治体支援

令和6年7月29日 8時現在

- ・内水排除箇所 0箇所
(自治体支援箇所 0箇所)
- ・排水ポンプ車 13台
- ・照明車 10台
- ・待機支援車 1台

稼働中	稼働終了
待機中	

位置図 秋田県



悪土川救急内水排水施設(米代雄物川・左岸5.6kp)

真崎野排水樋管(雄物川・左岸45.0kp)
 ・排水ポンプ車R02-4248_30m3(青森)
 ・照明車R02-4268(青森)

小平沢排水樋管(雄物川・右岸44.6kp)
 ・排水ポンプ車R05-4242_60m3(岩手)
 ・照明車R02-1280(岩手)

大沢川排水樋管(雄物川・左岸36.2kp)
 ・排水ポンプ車R05-4241_60m3(岩手)

大仙市刈和野(土買川・右岸)
 ・排水ポンプ車R02-4249_60m3(岩手)

後川排水樋門(雄物川・右岸59.8kp)
 ・排水ポンプ車23-4250_30m3(東北技術)
 ・照明車23-4283(東北技術)

田尻排水樋門(子吉川・右岸0.6kp)

大仙市・福辺内(福部内川遊水池)
 ・排水ポンプ車23-4251_60m3(東北技術)
 ・照明車23-4280(東北技術)

妻屋下排水樋管(石沢川・左岸0.1k)

上総川樋門(雄物川・右岸68.0kp)
 ・排水ポンプ車30-4240_30m3(湯沢)
 ・照明車R02-4274(湯沢)

子吉川防災ST
排水ポンプ車4台、照明車4台、待機支援車1台
 ・排水ポンプ車R02-4243_30m3(秋田)
 ・排水ポンプ車18-4351_30m3(秋田)
 ・排水ポンプ車R02-4242_30m3(下流)
 ・排水ポンプ車R05-4243_60m3(下流)
 ・照明車R05-4281(秋田)
 ・照明車25-4281(秋田)
 ・照明車R02-4260(下流)
 ・照明車R02-4258(下流)
 ・待機支援車R02-4287(秋田)

東蒔崎第三排水樋管(石沢川・左岸2.6k)

西坂戸第二排水樋門(雄物川・右岸55.6kp)
 ・排水ポンプ車19-4503_30m3(湯沢)

(注)速報ですので現場と相違が出る場合があります。

災害対策車稼働状況等位置図(山形)

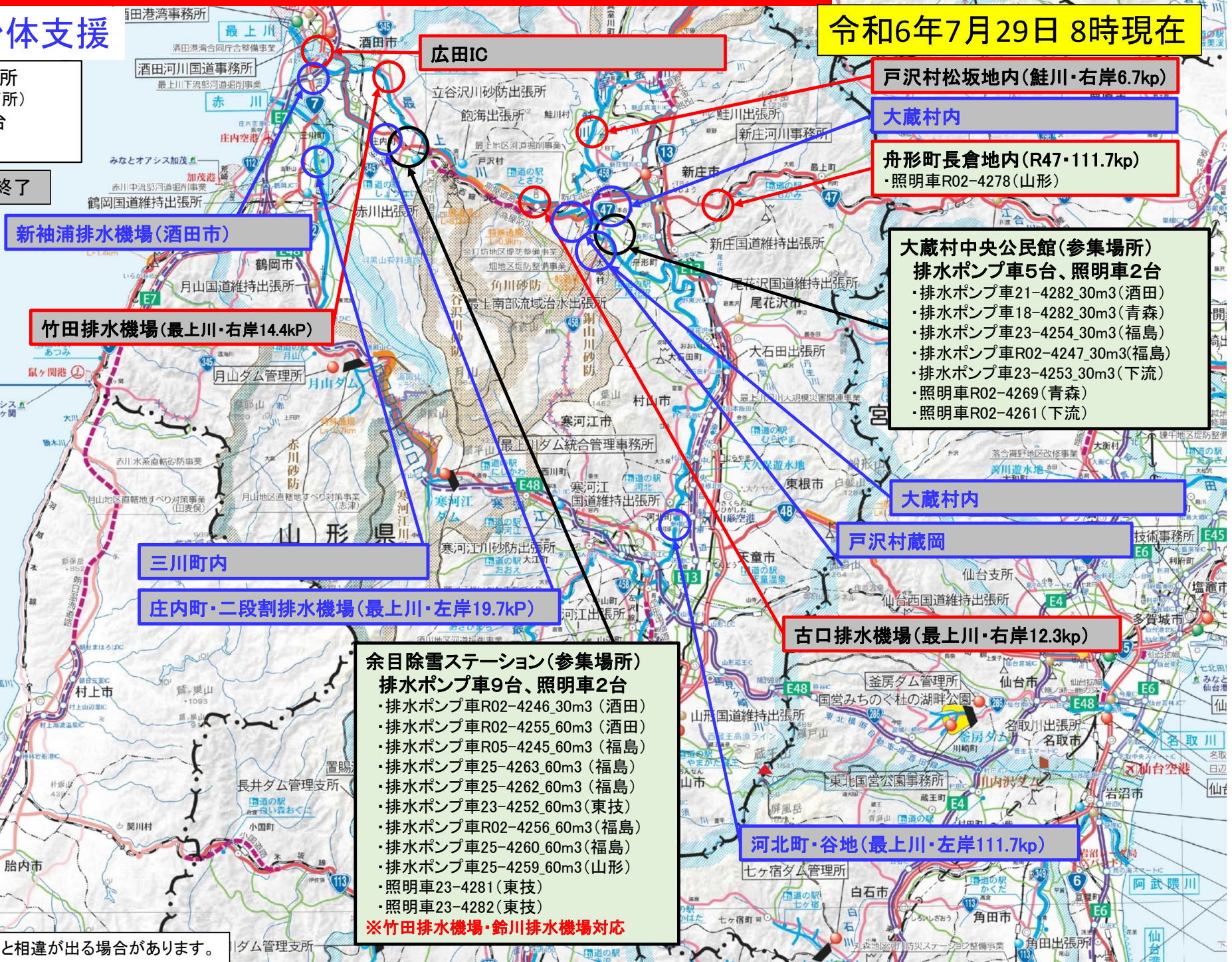
青字は自治体支援

令和6年7月29日 8時現在

- ・内水排除箇所 0箇所
(自治体支援箇所 0箇所)
- ・排水ポンプ車 14台
- ・照明車 5台

稼働中 稼働終了

待機中



新袖浦排水機場(酒田市)

竹田排水機場(最上川・右岸14.4kP)

三川町内

庄内町・二段割排水機場(最上川・左岸19.7kP)

余目除雪ステーション(参集場所)
排水ポンプ車9台、照明車2台

- ・排水ポンプ車R02-4246_30m3(酒田)
- ・排水ポンプ車R02-4255_60m3(酒田)
- ・排水ポンプ車R05-4245_60m3(福島)
- ・排水ポンプ車25-4263_60m3(福島)
- ・排水ポンプ車25-4262_60m3(福島)
- ・排水ポンプ車23-4252_60m3(東技)
- ・排水ポンプ車R02-4256_60m3(福島)
- ・排水ポンプ車25-4260_60m3(福島)
- ・排水ポンプ車25-4259_60m3(山形)
- ・照明車23-4281(東技)
- ・照明車23-4282(東技)

※竹田排水機場・鈴川排水機場対応

戸沢村松坂地内(鮭川・右岸6.7kP)

大蔵村内

舟形町長倉地内(R47・111.7kP)
・照明車R02-4278(山形)

大蔵村中央公民館(参集場所)
排水ポンプ車5台、照明車2台

- ・排水ポンプ車21-4282_30m3(酒田)
- ・排水ポンプ車18-4282_30m3(青森)
- ・排水ポンプ車23-4254_30m3(福島)
- ・排水ポンプ車R02-4247_30m3(福島)
- ・排水ポンプ車23-4253_30m3(下流)
- ・照明車R02-4269(青森)
- ・照明車R02-4261(下流)

大蔵村内

戸沢村蔵岡

古口排水機場(最上川・右岸12.3kP)

河北町・谷地(最上川・左岸111.7kP)

(注)速報ですので現場と相違が出る場合があります。