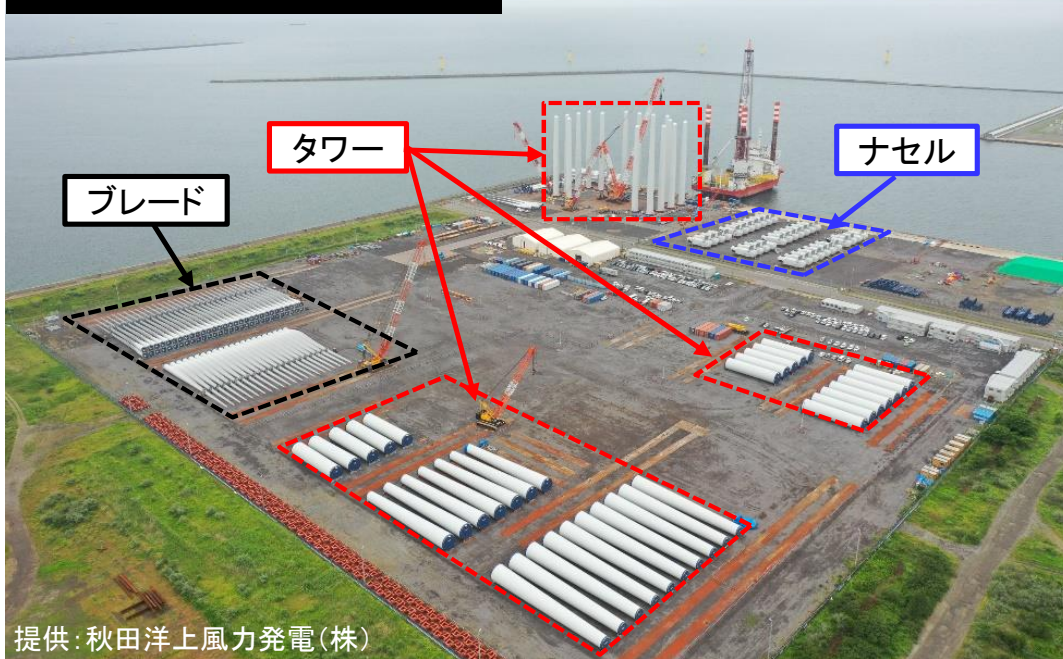


# 海洋再生可能エネルギー発電設備等拠点港湾(基地港湾)制度の概要

- 改正港湾法(令和2年2月施行)より、国土交通大臣が、海洋再生可能エネルギー発電設備等取扱埠頭(洋上風力発電設備の設置及び維持管理に利用される埠頭)を有する港湾を基地港湾として指定し、発電事業者に当該港湾の同埠頭を長期間(最大30年間)貸し付ける制度を創設。
- 埠頭は複数の発電事業者へ貸付けられるため、国土交通大臣は複数の借受者の利用調整を実施。
- 令和6年4月時点で、青森港、秋田港、能代港、酒田港、鹿島港、新潟港及び北九州港の計7港を基地港湾に指定。
- 基地港湾の指定については、洋上風力発電の案件形成の状況等を踏まえ、指定済みの基地港湾を最大限活用しつつ、基地港湾の指定の必要性が高まった段階で、指定に係る基準への適合性を確認したうえで指定の判断を行う。

## 基地港湾利用の様子(秋田港)



提供: 秋田洋上風力発電(株)

## SEP船による海上施工の様子(能代港・秋田港内)



提供: 秋田洋上風力発電(株)

### 【基地港湾の指定に係る基準】

- ・港湾計画における「海洋再生可能エネルギー発電設備等の設置及び維持管理の拠点を形成する区域」の位置づけ
- ・係留施設及び荷捌き施設に必要な地盤強度及び面積
- ・係留施設の構造の安定
- ・当該港湾の利用状況と周辺の洋上風力発電の導入量の現状・将来見通し
- ・2以上の者の港湾の利用見込み

### 制度スキーム



※複数事業者が基地港湾を利用する場合は、出力量に応じ貸付料を按分する。

# 海洋再生可能エネルギー発電設備等拠点港湾(基地港湾)の概要

## ○秋田港

【指定日】令和2年9月2日

【事業の概要】

整備施設：岸壁(水深10m(暫定))(地耐力強化)

事業期間：令和元年度～令和2年度

【貸付の概要】

貸付期間：R3.4.9～R28.12.1

独占排他的使用期間：

R3.4.9～R5.12.31(風車建設)

R24.12.1～R28.12.1(風車撤去・解体)

賃借人：秋田洋上風力発電株式会社

飯島地区



提供：秋田洋上風力発電㈱

## ○能代港

【指定日】令和2年9月2日

【事業の概要】

整備施設：岸壁(水深10m(暫定))(地耐力強化)、  
泊地(水深10m(暫定))

事業期間：令和元年度～整備中

大森地区



泊地(-10m(暫定))

岸壁(-10m(暫定), 180m)  
(地耐力強化)

## ○鹿島港

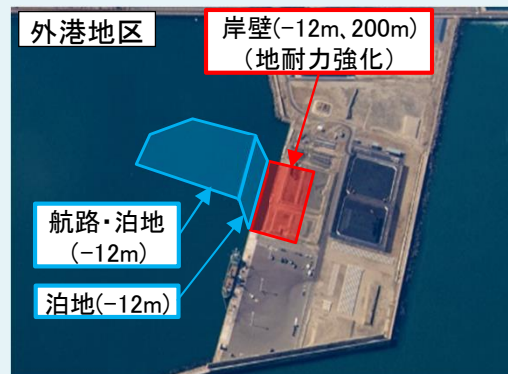
【指定日】令和2年9月2日

【事業の概要】

整備施設：岸壁(水深12m)(地耐力強化)、  
航路・泊地(水深12m)、  
泊地(水深12m)

事業期間：令和2年度～整備中

外港地区



岸壁(-12m, 200m)  
(地耐力強化)

航路・泊地  
(-12m)

泊地(-12m)

## ○北九州港

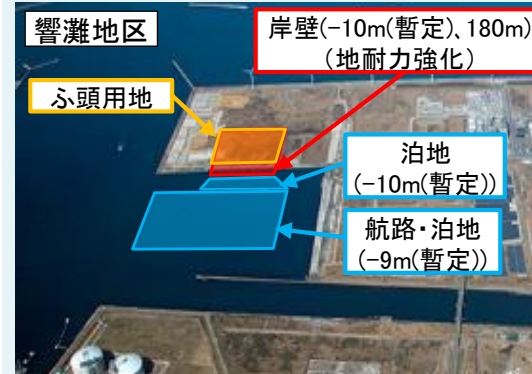
【指定日】令和2年9月2日

【事業の概要】

整備施設：岸壁(水深10m(暫定))(地耐力強化)、  
泊地(水深10m(暫定))、  
航路・泊地(水深9m(暫定))、ふ頭用地

事業期間：令和2年度～整備中

響灘地区



岸壁(-10m(暫定), 180m)  
(地耐力強化)

ふ頭用地

泊地  
(-10m(暫定))

航路・泊地  
(-9m(暫定))

## ○新潟港

【指定日】令和5年4月28日

【事業の概要】

整備施設：岸壁(水深12m)(地耐力強化)、  
泊地(水深12m)

事業期間：令和5年度～整備中

南ふ頭地区



泊地(-12m)

岸壁(-12m, 230m)  
(地耐力強化)

## ○青森港

【指定日】令和6年4月26日

【事業の概要】

整備施設：岸壁(水深12m)(地耐力強化)、  
泊地(水深12m)、

航路・泊地(水深12m)

事業期間：令和6年度～整備中

油川地区



航路・泊地(-12m)

泊地(-12m)

岸壁(-12m, 230m)  
(地耐力強化)

## ○酒田港

【指定日】令和6年4月26日

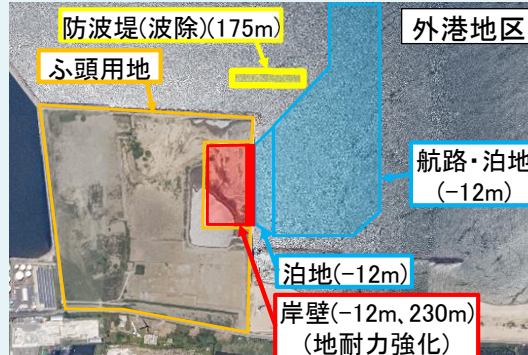
【事業の概要】

整備施設：岸壁(水深12m)(地耐力強化)、  
泊地(水深12m)、

航路・泊地(水深12m)、

防波堤(波除)、ふ頭用地

事業期間：令和6年度～整備中



防波堤(波除)(175m)

ふ頭用地

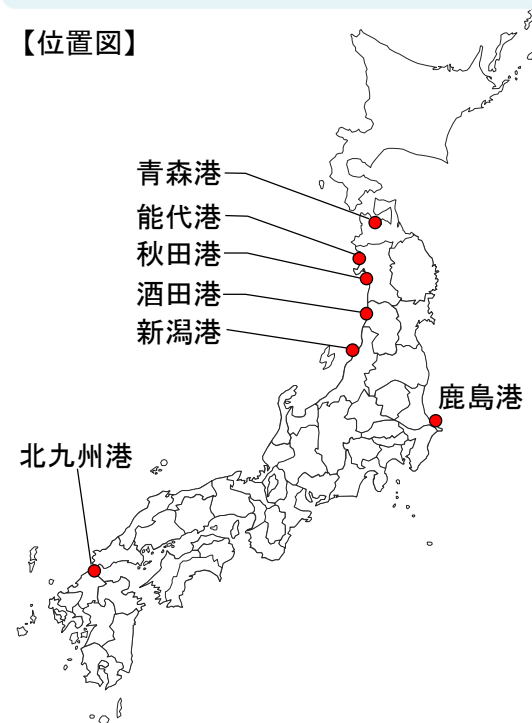
外港地区

航路・泊地  
(-12m)

泊地(-12m)

岸壁(-12m, 230m)  
(地耐力強化)

【位置図】



青森港

能代港

秋田港

酒田港

新潟港

鹿島港

北九州港